

№ 205206-2024-5078
от 20.06.2024

ПРАВИТЕЛЬСТВО ЛЕНИНГРАДСКОЙ ОБЛАСТИ

ПОСТАНОВЛЕНИЕ

от 20 июня 2024 года № 436

О внесении изменений в Генеральный план муниципального образования Низинское сельское поселение Ломоносовского муниципального района Ленинградской области применительно к территории, расположенной южнее производственно-административной зоны Порзолово, и населенному пункту деревне Марьино

На основании пункта 4 части 1 статьи 1 областного закона от 7 июля 2014 года № 45-оз "О перераспределении полномочий в области градостроительной деятельности между органами государственной власти Ленинградской области и органами местного самоуправления Ленинградской области" Правительство Ленинградской области **п о с т а н о в л я е т** :

1. Внести в Генеральный план муниципального образования Низинское сельское поселение Ломоносовского муниципального района Ленинградской области, утвержденный решением совета депутатов муниципального образования Низинское сельское поселение муниципального образования Ломоносовский муниципальный район Ленинградской области от 14 июля 2010 года № 60, изменения применительно к территории, расположенной южнее производственно-административной зоны Порзолово, и населенному пункту деревне Марьино согласно приложению к настоящему постановлению.

2. Комитету градостроительной политики Ленинградской области разместить (опубликовать) настоящее постановление в официальном сетевом издании "Электронное опубликование документов" (www.pra47.ru), а также в установленные частью 9 статьи 9 Градостроительного кодекса Российской Федерации сроки обеспечить размещение изменений в Генеральный план муниципального образования Низинское сельское поселение Ломоносовского муниципального района Ленинградской области применительно к территории, расположенной южнее производственно-административной зоны Порзолово, и населенному пункту деревне Марьино и материалов по их обоснованию в федеральной государственной информационной системе территориального планирования.

Исполняющий обязанности
Губернатора Ленинградской области
Первый вице-губернатор Ленинградской области –
руководитель Администрации Губернатора
и Правительства Ленинградской области



И.Петров

Приложение
к постановлению Правительства
Ленинградской области
от 20 июня 2024 года № 436

ИЗМЕНЕНИЯ
в Генеральный план муниципального образования
Низинское сельское поселение Ломоносовского муниципального района
Ленинградской области применительно к территории, расположенной
южнее производственно-административной зоны Порзолово,
и населенному пункту деревне Марьино

ПОЛОЖЕНИЕ
о территориальном планировании

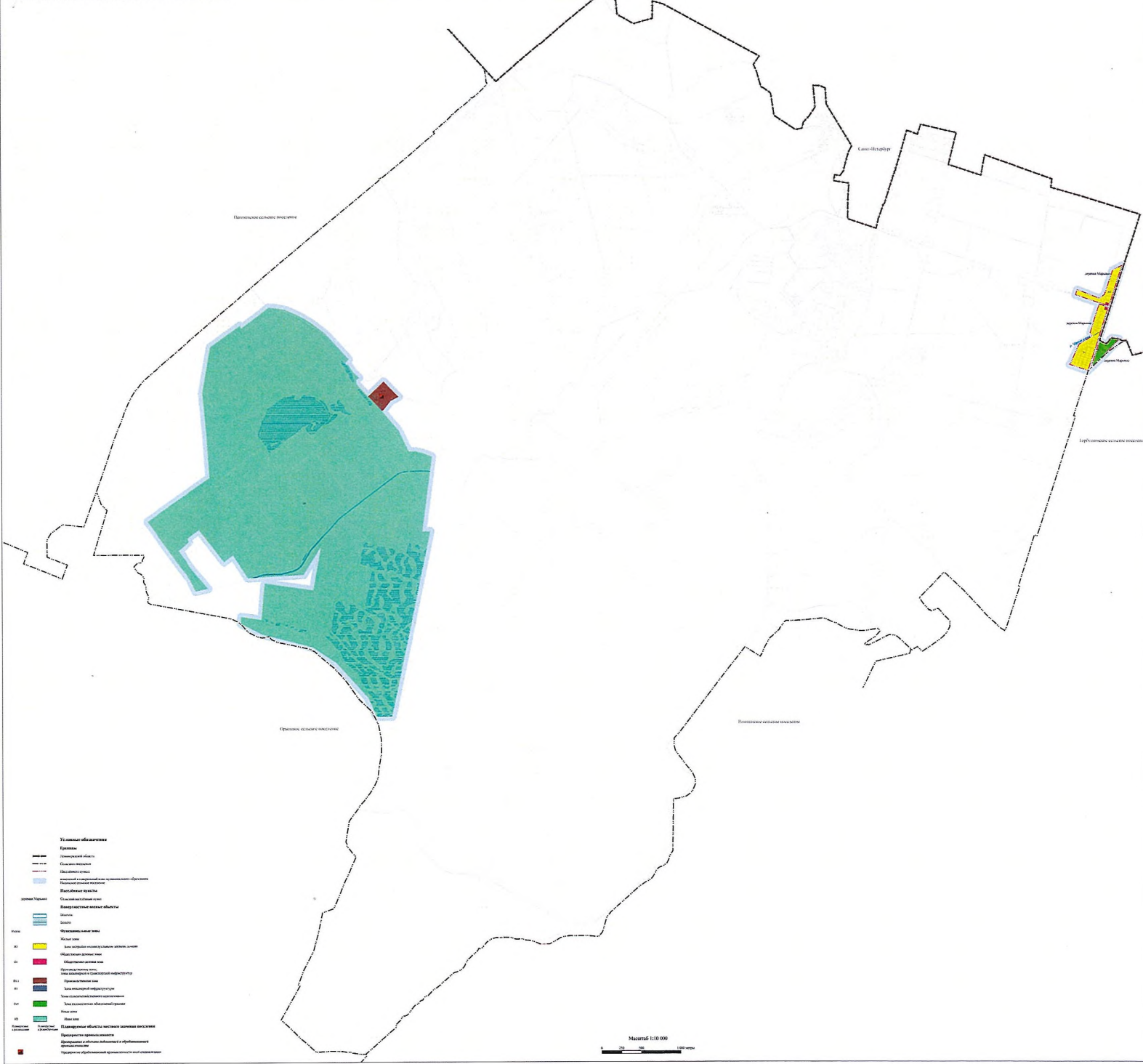
1. Сведения о видах, назначении и наименованиях планируемых для размещения объектов местного значения поселения, их основные характеристики, их местоположение, а также характеристики зон с особыми условиями использования территории

№ п/п	Наименование объекта	Характеристика объекта		Местоположение объекта (населенный пункт, наименование и код функциональной зоны)	Характеристика зон с особыми условиями использования территорий,
		наименование характеристики, единица измерения	количественный показатель		
1.	Вид планируемых объектов: объект для содействия в развитии сельскохозяйственного производства, создания условий для развития малого и среднего предпринимательств (предприятие обрабатывающей промышленности иной специализации) Назначение планируемых объектов: создание условий для развития малого и среднего предпринимательства				
1.1.	Предприятие обрабатывающей промышленности иной специализации	Площадь, га	6,9	Производственная зона П1.1	Санитарно-защитная зона, 300 м, режим использования территории в соответствии с СанПиН 2.2.1/2.1.1.1200-03

2. Параметры функциональных зон, а также сведения о планируемых для размещения в них объектах федерального значения, объектах регионального значения, объектах местного значения, за исключением линейных объектов

Обозначение	Наименование	Параметры		Сведения о планируемых для размещения в них объектах федерального значения, объектах регионального значения, объектах местного значения
		наименование	значение	
Жилые зоны:				
Ж1	Зона застройки индивидуальными жилыми домами	Этажность	1 – 3 этажа	
		Площадь, га	19,87	
Общественно-деловые зоны:				
О1	Многофункциональная общественно-деловая зона	Этажность	1 – 3 этажа	
		Площадь, га	0,33	
Производственные зоны, зоны инженерной и транспортной инфраструктур:				
П1.1	Производственная зона	Площадь, га	6,90	1. Объект местного значения поселения: 1.1. Предприятие обрабатывающей промышленности иной специализации
И1	Зона инженерной инфраструктуры	Площадь, га	0,05	
Зоны сельскохозяйственного использования:				
Сх3	Зона садоводческих объединений граждан	Этажность	1 – 3 этажа	
		Площадь, га	3,93	

КАРТЫ

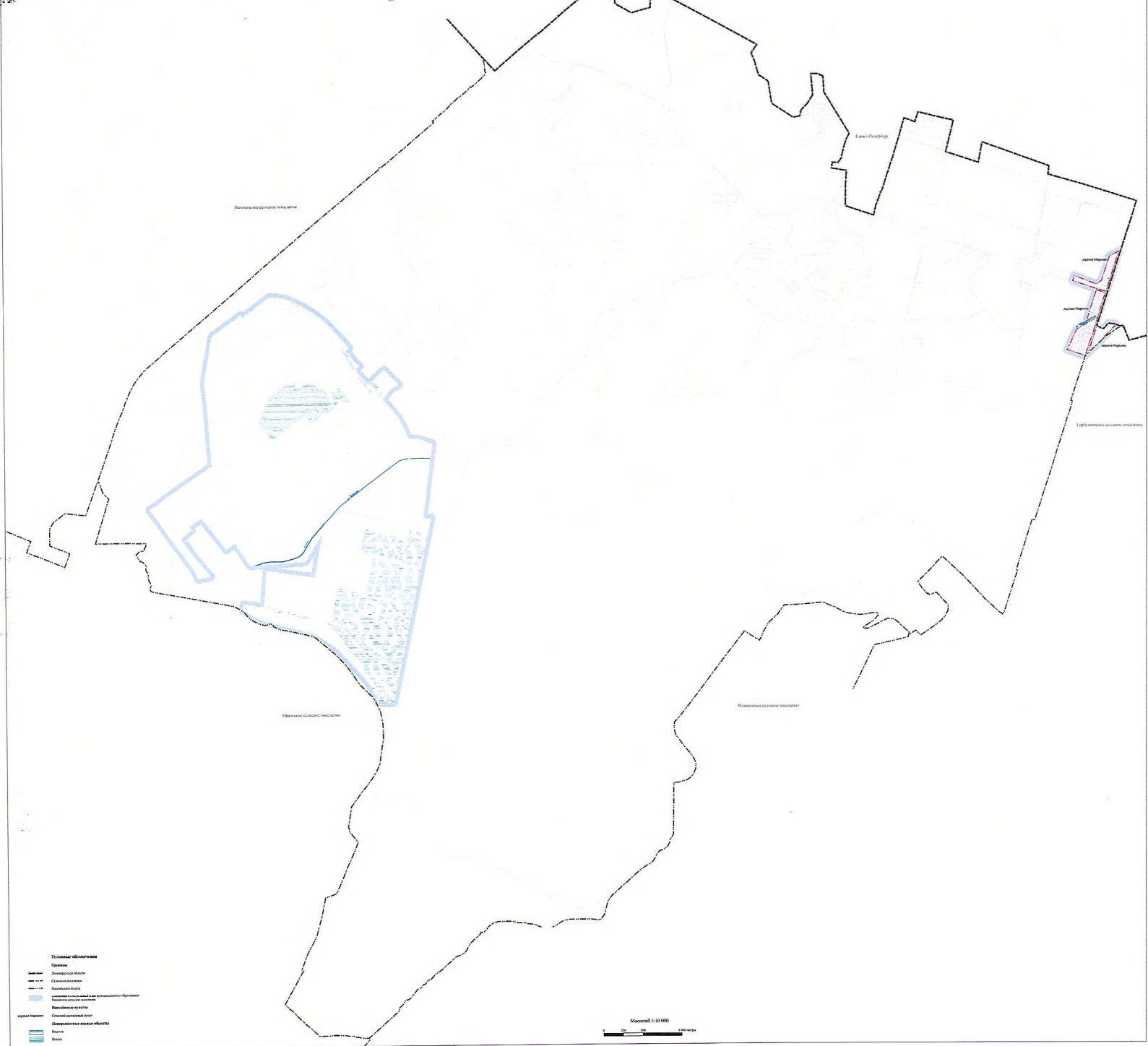


- Условные обозначения:**
- Границы
 - Административная граница
 - Границы населенного пункта
 - Территория, выделенная для размещения объектов размещения отдыха
 - Территория размещения объектов размещения отдыха
- История территории:**
- Земельный участок
 - Земельный участок
 - Земельный участок
 - Земельный участок
 - Земельный участок
 - Земельный участок
 - Земельный участок
 - Земельный участок
 - Земельный участок
- Современная территория:**
- Зона для размещения объектов размещения отдыха
 - Зона для размещения объектов размещения отдыха
 - Зона для размещения объектов размещения отдыха
 - Зона для размещения объектов размещения отдыха
 - Зона для размещения объектов размещения отдыха
 - Зона для размещения объектов размещения отдыха

Масштаб 1:10 000

Изменения в генеральной схеме муниципального образования Пелиновское сельское поселение, Леповицкого муниципального района, Ленинградской области применительно к территории, расположенной между автомобильно-железнодорожной зоной Парголово, и населенному пункту деревня Марьяно

Карта границ населенных пунктов, входящих в состав поселения



- Условные обозначения**
- Границы
 - Административная
 - Сельскохозяйственная
 - Лесной зоны
 - Генеральной схемы муниципального образования
 - Населённые пункты
 - Сельскохозяйственный
 - Защитная зона
 - Водный

Масштаб 1:10 000

Приложение
к изменениям в Генеральный план
муниципального образования
Низинское сельское поселение
Ломоносовского муниципального
района Ленинградской области
изменения применительно
к территории, расположенной южнее
производственно-административной
зоны Порзолово, и населенному
пункту деревне Марьино

Сведения о границах населенных пунктов
(в том числе границах образуемых населенных пунктов),
входящих в состав поселения

<p align="center">ГРАФИЧЕСКОЕ ОПИСАНИЕ местоположения границ населенных пунктов, территориальных зон, особо охраняемых природных территорий, зон с особыми условиями использования территории деревня Марьино</p>		
<small>(наименование объекта, местоположение границ которого описано (далее - объект))</small>		
Раздел 1		
Сведения об объекте		
№ п/п	Характеристики объекта	Описание характеристик
1	2	3
1.	Местоположение объекта	Ленинградская область, Ломоносовский муниципальный район, Низинское сельское поселение, деревня Марьино
2.	Площадь объекта +/- величина погрешности определения площади (Р +/- Дельта Р)	243379 м ² +/- 173 м ²
3.	Иные характеристики объекта	-

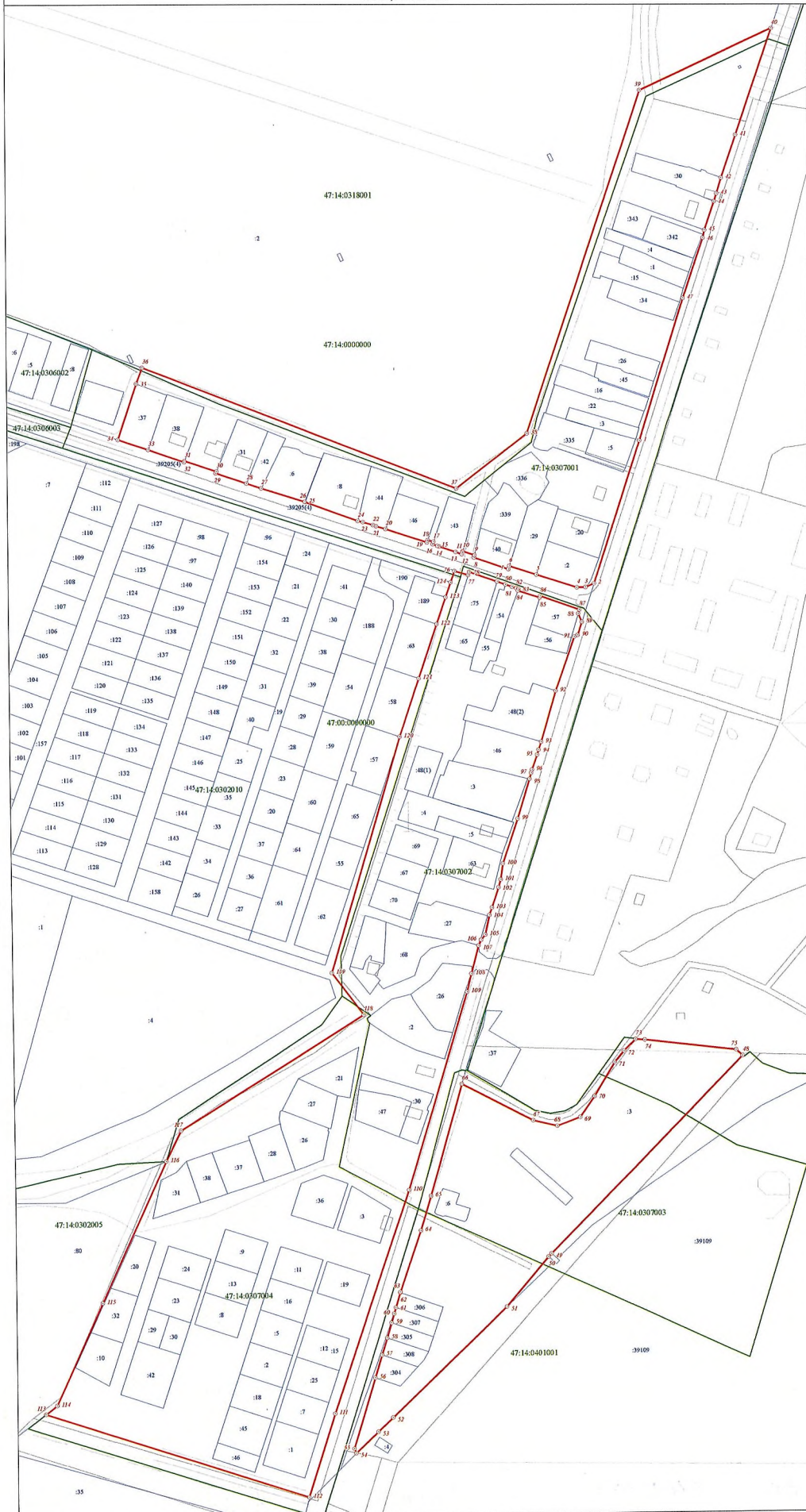
Раздел 2					
Сведения о местоположении границ объекта					
1. Система координат МСК 47 зона 2					
2. Сведения о характерных точках границ объекта					
Обозначение характерных точек границ	Координаты, м		Метод определения координат характерной точки	Средняя квадратическая погрешность положения характерной точки (Mt), м	Описание обозначения точки на местности (при наличии)
	X	Y			
1	2	3	4	5	6
Часть № 1					
1	425255,83	2193461,05	картометрический	0,1	-
2	425127,18	2193419,56	картометрический	0,1	-
3	425123,68	2193411,99	картометрический	0,1	-
4	425123,53	2193404,25	картометрический	0,1	-
5	425135,33	2193367,98	картометрический	0,1	-
6	425143,19	2193343,83	картометрический	0,1	-
7	425140,31	2193342,93	картометрический	0,1	-
8	425150,97	2193312,32	картометрический	0,1	-
9	425153,29	2193312,84	картометрический	0,1	-
10	425156,71	2193302,32	картометрический	0,1	-
11	425155,91	2193302,10	картометрический	0,1	-
12	425154,08	2193301,46	картометрический	0,1	-
13	425156,04	2193295,83	картометрический	0,1	-
14	425161,14	2193281,10	картометрический	0,1	-
15	425161,69	2193279,52	картометрический	0,1	-
16	425163,16	2193275,28	картометрический	0,1	-
17	425165,32	2193276,02	картометрический	0,1	-
18	425166,98	2193271,00	картометрический	0,1	-
19	425164,90	2193270,31	картометрический	0,1	-
20	425177,01	2193233,15	картометрический	0,1	-
21	425179,70	2193224,68	картометрический	0,1	-
22	425180,76	2193221,76	картометрический	0,1	-
23	425183,47	2193212,83	картометрический	0,1	-
24	425184,65	2193208,33	картометрический	0,1	-
25	425202,03	2193160,96	картометрический	0,1	-
26	425202,15	2193160,89	картометрический	0,1	-
27	425214,27	2193121,94	картометрический	0,1	-
28	425218,72	2193108,71	картометрический	0,1	-
29	425228,01	2193081,12	картометрический	0,1	-
30	425229,58	2193081,76	картометрический	0,1	-
31	425239,20	2193053,22	картометрический	0,1	-
32	425238,21	2193052,85	картометрический	0,1	-
33	425249,39	2193020,63	картометрический	0,1	-
34	425258,55	2192993,62	картометрический	0,1	-
35	425308,29	2193010,35	картометрический	0,1	-
36	425322,74	2193015,73	картометрический	0,1	-
37	425213,28	2193296,81	картометрический	0,1	-
38	425262,54	2193360,38	картометрический	0,1	-
39	425571,25	2193463,19	картометрический	0,1	-
40	425627,01	2193581,25	картометрический	0,1	-

1	2	3	4	5	6
41	425531,14	2193548,85	картометрический	0,1	-
42	425492,16	2193535,74	картометрический	0,1	-
43	425477,96	2193531,56	картометрический	0,1	-
44	425471,13	2193529,34	картометрический	0,1	-
45	425445,18	2193520,72	картометрический	0,1	-
46	425438,19	2193519,27	картометрический	0,1	-
47	425383,82	2193500,95	картометрический	0,1	-
1	425255,83	2193461,05	картометрический	0,1	-
Часть № 2					
48	424700,22	2193547,48	картометрический	0,1	-
49	424522,84	2193374,04	картометрический	0,1	-
50	424520,04	2193371,42	картометрический	0,1	-
51	424475,25	2193333,63	картометрический	0,1	-
52	424377,52	2193230,71	картометрический	0,1	-
53	424364,73	2193217,32	картометрический	0,1	-
54	424345,62	2193197,27	картометрический	0,1	-
55	424349,65	2193195,52	картометрический	0,1	-
56	424413,19	2193214,97	картометрический	0,1	-
57	424433,57	2193221,20	картометрический	0,1	-
58	424448,70	2193225,83	картометрический	0,1	-
59	424462,10	2193229,94	картометрический	0,1	-
60	424470,13	2193232,39	картометрический	0,1	-
61	424475,49	2193234,03	картометрический	0,1	-
62	424488,94	2193238,15	картометрический	0,1	-
63	424489,53	2193238,33	картометрический	0,1	-
64	424544,99	2193257,30	картометрический	0,1	-
65	424576,15	2193266,53	картометрический	0,1	-
66	424677,03	2193295,71	картометрический	0,1	-
67	424643,89	2193359,21	картометрический	0,1	-
68	424638,65	2193380,67	картометрический	0,1	-
69	424646,38	2193401,26	картометрический	0,1	-
70	424664,83	2193414,43	картометрический	0,1	-
71	424695,26	2193432,90	картометрический	0,1	-
72	424705,42	2193441,36	картометрический	0,1	-
73	424715,62	2193451,85	картометрический	0,1	-
74	424715,15	2193460,09	картометрический	0,1	-
75	424705,49	2193541,96	картометрический	0,1	-
48	424700,22	2193547,48	картометрический	0,1	-
Часть № 3					
76	425138,76	2193294,70	картометрический	0,1	-
77	425135,24	2193306,91	картометрический	0,1	-
78	425137,95	2193307,78	картометрический	0,1	-
79	425129,15	2193332,74	картометрический	0,1	-
80	425126,49	2193340,29	картометрический	0,1	-
81	425124,46	2193346,06	картометрический	0,1	-
82	425123,05	2193349,80	картометрический	0,1	-
83	425122,31	2193351,88	картометрический	0,1	-
84	425120,78	2193351,32	картометрический	0,1	-
85	425114,42	2193370,88	картометрический	0,1	-
86	425115,89	2193371,36	картометрический	0,1	-

1	2	3	4	5	6
87	425103,65	2193406,28	картометрический	0,1	-
88	425100,08	2193405,23	картометрический	0,1	-
89	425092,46	2193408,44	картометрический	0,1	-
90	425080,59	2193404,63	картометрический	0,1	-
91	425079,08	2193401,52	картометрический	0,1	-
92	425030,00	2193384,21	картометрический	0,1	-
93	424984,86	2193370,88	картометрический	0,1	-
94	424977,70	2193368,41	картометрический	0,1	-
95	424973,24	2193367,07	картометрический	0,1	-
96	424959,90	2193362,46	картометрический	0,1	-
97	424956,89	2193361,46	картометрический	0,1	-
98	424951,44	2193359,99	картометрический	0,1	-
99	424915,95	2193349,08	картометрический	0,1	-
100	424875,30	2193335,31	картометрический	0,1	-
101	424860,86	2193333,16	картометрический	0,1	-
102	424853,75	2193330,98	картометрический	0,1	-
103	424835,28	2193324,93	картометрический	0,1	-
104	424828,60	2193322,64	картометрический	0,1	-
105	424810,98	2193318,70	картометрический	0,1	-
106	424806,21	2193314,88	картометрический	0,1	-
107	424801,19	2193312,42	картометрический	0,1	-
108	424775,67	2193305,74	картометрический	0,1	-
109	424759,32	2193301,53	картометрический	0,1	-
110	424581,62	2193246,87	картометрический	0,1	-
111	424381,52	2193178,67	картометрический	0,1	-
112	424306,18	2193154,64	картометрический	0,1	-
113	424383,66	2192919,63	картометрический	0,1	-
114	424391,50	2192929,63	картометрический	0,1	-
115	424482,45	2192971,21	картометрический	0,1	-
116	424610,41	2193029,43	картометрический	0,1	-
117	424637,81	2193043,18	картометрический	0,1	-
118	424739,69	2193208,56	картометрический	0,1	-
119	424777,35	2193180,52	картометрический	0,1	-
120	424990,13	2193244,09	картометрический	0,1	-
121	425042,02	2193261,67	картометрический	0,1	-
122	425091,04	2193278,28	картометрический	0,1	-
123	425115,31	2193286,50	картометрический	0,1	-
124	425128,64	2193291,02	картометрический	0,1	-
76	425138,76	2193294,70	картометрический	0,1	-

3. Сведения о характерных точках части (частей) границы объекта					
Обозначение характерных точек части границы	Координаты, м		Метод определения координат характерной точки	Средняя квадратическая погрешность положения характерной точки (M _t), м	Описание обозначения точки на местности (при наличии)
	X	Y			
1	2	3	4	5	6
-	-	-	-	-	-

Раздел 4
План границ объекта



Масштаб 1:2 000

Используемые условные знаки и обозначения:

- Граница объекта
- Граница кадастрового квартала
- Граница земельного участка (в соответствии со сведениями Единого государственного реестра недвижимости)
- Характерная точка границы объекта
- 42 Номер земельного участка, сведения о границах которого внесены в Единый государственный реестр недвижимости, в кадастровом квартале
- 47:14:0401001 Номер кадастрового квартала

Подпись *[Signature]* Дата *04.06.2024*
 Место для отписки печати (при наличии) лица, составившего описание местоположения границ объекта