

АДМИНИСТРАЦИЯ ЛЕНИНГРАДСКОЙ ОБЛАСТИ  
КОМИТЕТ ПО СОХРАНЕНИЮ КУЛЬТУРНОГО НАСЛЕДИЯ  
ЛЕНИНГРАДСКОЙ ОБЛАСТИ

**ПРИКАЗ**

«17» июля 2024 года

№ 01-03/24-61

Санкт-Петербург

**Об утверждении границ зон охраны объекта культурного наследия регионального значения «Памятник-стела летчикам КБФ, погибшим здесь 17 октября 1941 г.», по адресу: Ленинградская область, Всеволожский район, д. Канисты, к югу от г. Всеволожска, в 4 км от д. Колтуши, на окраине деревни, режимов использования земель и требований к градостроительным регламентам в границах данных зон**

В соответствии со статьями 9.2, 33, 34 Федерального закона от 25 июня 2002 года № 73-ФЗ «Об объектах культурного наследия (памятниках истории и культуры) народов Российской Федерации», статьями 4, 10 областного закона Ленинградской области от 25 декабря 2015 года № 140-03 «О государственной охране, сохранении, использовании и популяризации объектов культурного наследия (памятников истории и культуры) народов Российской Федерации, расположенных на территории Ленинградской области», Положением о зонах охраны объектов культурного наследия (памятников истории и культуры) народов Российской Федерации, утвержденным постановлением Правительства Российской Федерации от 12 сентября 2015 года № 972, постановлением Правительства Ленинградской области от 21 декабря 2020 года № 839 «Об органах исполнительной власти Ленинградской области в сфере культуры и туризма», пунктами 2.1.2, 2.3.7 Положения о комитете по сохранению культурного наследия Ленинградской области, утвержденного постановлением Правительства Ленинградской области от 24 декабря 2020 года № 850, на основании проекта зон охраны объекта культурного наследия регионального значения «Памятник-стела летчикам КБФ, погибшим здесь 17 октября 1941 г.», по адресу: Ленинградская область, Всеволожский район, д. Канисты, к югу от г. Всеволожска, в 4 км от д. Колтуши, на окраине деревни, разработанного ИП Макарова М.В. в 2024 г., положительного заключения государственной историко-культурной экспертизы проекта зон охраны, выполненной аттестованными экспертами: Овсянниковой А.А., Николаевой В.Н., Губиным Я.В.

п р и к а з ы в а ю:

1. Утвердить границы зон охраны объекта культурного наследия регионального значения «Памятник-стела летчикам КБФ, погибшим здесь 17 октября 1941 г.», по адресу: Ленинградская область, Всеволожский район, д. Канисты, к югу

: -2024/01-61

: 17.07.2024



от г. Всеволожска, в 4 км от д. Колтуши, на окраине деревни, согласно приложению № 1 к настоящему приказу.

2. Утвердить режимы использования земель и требования к градостроительным регламентам в границах зон охраны объекта культурного наследия регионального значения «Памятник-стела летчикам КБФ, погибшим здесь 17 октября 1941 г.», по адресу: Ленинградская область, Всеволожский район, д. Канисты, к югу от г. Всеволожска, в 4 км от д. Колтуши, на окраине деревни, согласно приложению № 2 к настоящему приказу.

3. Отделу по осуществлению полномочий Ленинградской области в сфере объектов культурного наследия комитета по сохранению культурного наследия Ленинградской области:

- обеспечить внесение сведений об утвержденных зонах охраны объекта культурного наследия в единый государственный реестр объектов культурного наследия (памятников истории и культуры) народов Российской Федерации;

- направить сведения об утвержденных зонах охраны объекта культурного наследия в федеральный орган исполнительной власти, уполномоченный Правительством Российской Федерации на осуществление государственного кадастрового учета, государственной регистрации прав, ведение Единого государственного реестра недвижимости и предоставление сведений, содержащихся в Едином государственном реестре недвижимости, его территориальные органы в срок и в порядке, установленные действующим законодательством;

- направить копию настоящего приказа в соответствующий орган местного самоуправления городского округа или муниципального района, на территории которого расположены зоны охраны объекта культурного наследия, для размещения в информационной системе обеспечения градостроительной деятельности.

4. Убытки лицам, указанным в пункте 2 статьи 57.1 Земельного кодекса Российской Федерации, возмещаются в срок, установленный частью 11 статьи 57.1 Земельного кодекса Российской Федерации.

5. Убытки лицам, указанным в пункте 2 статьи 57.1 Земельного кодекса Российской Федерации, возмещаются органом, указанным в пункте 3 части 8 статьи 57.1 Земельного кодекса Российской Федерации.

6. Сектору осуществления надзора за состоянием, содержанием, сохранением, использованием и популяризацией объектов культурного наследия комитета по сохранению культурного наследия Ленинградской области обеспечить размещение настоящего приказа в сетевом издании «Электронное опубликование документов» в информационно-телекоммуникационной сети «Интернет».

7. Контроль за исполнением настоящего приказа оставляю за собой.

8. Настоящий приказ вступает в силу со дня его официального опубликования.

Заместитель Председателя Правительства  
Ленинградской области - председатель  
комитета по сохранению культурного наследия



В.О. Цой



Приложение № 1  
к приказу комитета по сохранению  
культурного наследия  
Ленинградской области  
от « 17 » июля 2024 г. № 07-03/24-61

**Границы зон охраны объекта культурного наследия регионального значения  
«Памятник-стела летчикам КБФ, погибшим здесь 17 октября 1941 г.», по адресу:  
Ленинградская область, Всеволожский район, д. Канисты, к югу от г. Всеволожска,  
в 4 км от д. Колтуши, на окраине деревни**

*Карта (схема) зон охраны объекта культурного наследия, М 1:2000*



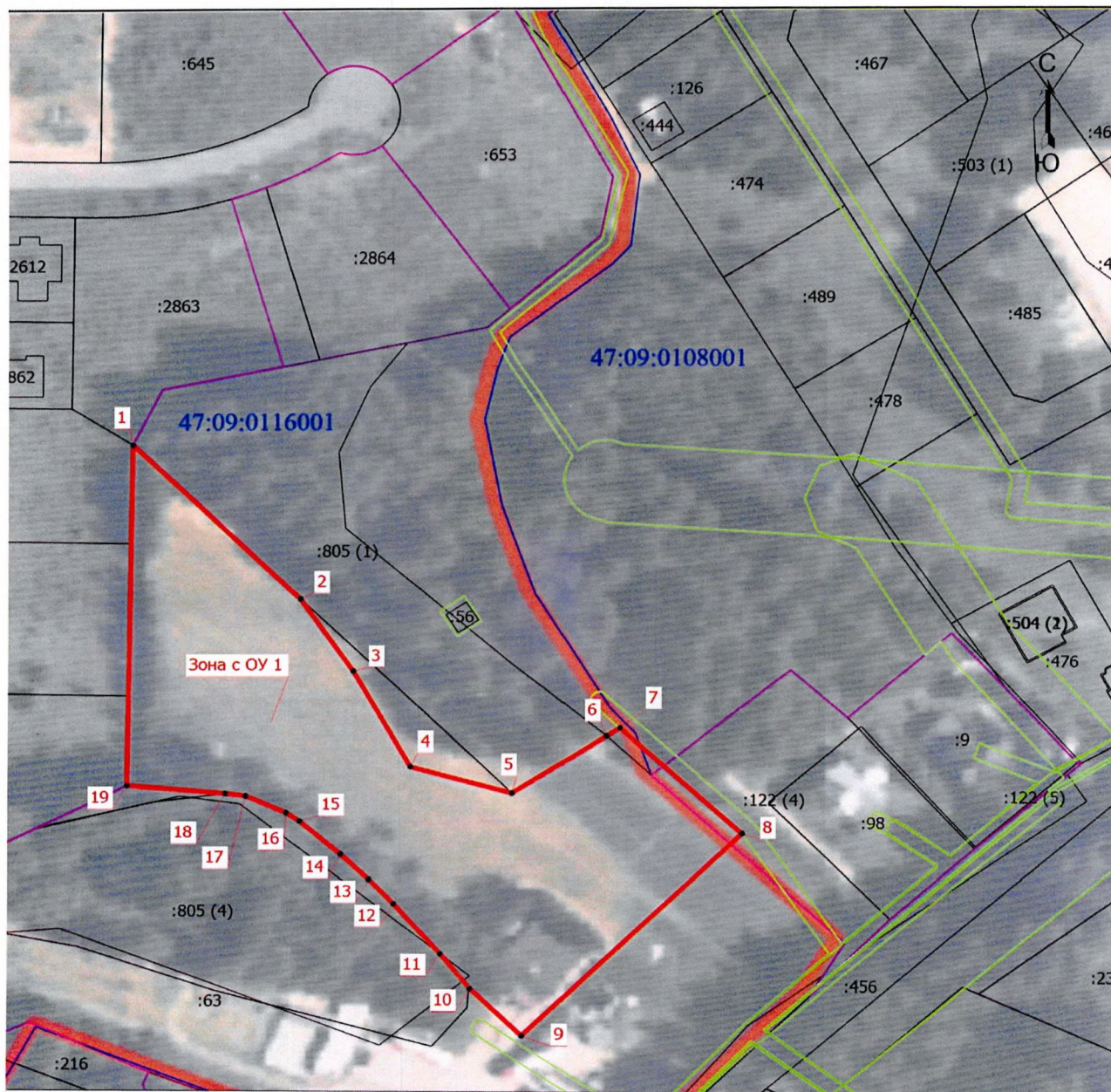
Условные обозначения

- Территория объекта культурного наследия регионального значения  
"Памятник-стела летчикам КБФ, погибшим здесь 17 октября 1941 г."
- зона охраняемого природного ландшафта (30/1)
- охранная зона (03)



**План границ охранной зоны объекта культурного наследия (ОЗ)**  
 Индекс охранной зоны объекта культурного наследия (ОЗ)

**План характерных (поворотных) точек охранной зоны объекта культурного наследия (ОЗ)**



Масштаб 1:1500

**Условные обозначения**

- |  |   |
|--|---|
| <ul style="list-style-type: none"> <li>● - Характерная точка границы земельного участка, сведения ЕГРН о которой соответствуют требованиям, установленным в соответствии с частью 13 статьи 22 Федерального закона от 13 июля 2015 г. N 218-ФЗ "О государственной регистрации недвижимости"</li> <li><b>1</b> - Обозначение новой характерной точки</li> <li>— (black line) - Часть границы, сведения ЕГРН о которой позволяют однозначно определить ее положение на местности</li> <li>— (purple line) - Граница населенного пункта</li> <li>— (green line) - Граница зоны с особыми условиями</li> </ul> | <ul style="list-style-type: none"> <li><b>Зона с ОУ 1</b> - Зона с особыми условиями использования территории</li> <li>Зона с ОУ 1 — Охранная зона объекта культурного наследия регионального значения "Памятник-стела летчикам КБФ, погибшим здесь 17 октября 1941 г."</li> <li><b>:216</b> - Кадастровый номер земельного участка</li> <li>— (blue line) - Граница кадастрового квартала</li> <li>— (purple line) - Граница территориальной зоны</li> <li><b>47:09:0108001</b> - Номер кадастрового квартала</li> </ul> |
|--|---|



### **Текстовое описание границ охранной зоны объекта культурного наследия (ОЗ)**

Ориентир базовой точки «1» – расположен на границе земельного участка с кадастровым номером 47:09:0116001:665, расположенного по адресу: Российская Федерация, Ленинградская область, Всеволожский муниципальный район, Колтушское сельское поселение, д. Канисты, б-р Лесной, з/у 7.

1 – 8 граница проходит 163.54 м по часовой стрелке на юго-восток, по границе леса и поля, граница изогнута;

8 – 9 граница проходит 74.12 м по часовой стрелке на юго-запад, граница проходит по границе и по территории земельных участков для индивидуального жилищного строительства;

9 – 19 граница проходит 120.82 м по часовой стрелке на северо-запад, проходит по границе леса и поля, граница изогнута;

19 – 1 граница проходит 86.7 м по часовой стрелке на северо-запад, проходит по границе земельных участков для индивидуального жилищного строительства, до начальной точки «1».

### **Каталог координат характерных (поворотных) точек границ охранной зоны объекта культурного наследия (ОЗ)**

1. Система координат МСК-47, зона 2					
2. Сведения о характерных точках границ объекта					
Обозначение характерных точек границ	Координаты, м		Метод определения координат характерной точки	Средняя квадратическая погрешность положения характерной точки (Mt), м	Описание обозначения точки на местности (при наличии)
	X	Y			
1	2	3	4	5	6
1	434999.11	2236585.24	Картометрический метод	0.10	-
2	434960.09	2236626.05	Картометрический метод	0.10	-
3	434941.62	2236638.98	Картометрический метод	0.10	-
4	434917.29	2236653.02	Картометрический метод	0.10	-
5	434910.67	2236677.71	Картометрический метод	0.10	-
6	434925.13	2236700.54	Картометрический метод	0.10	-
7	434927.19	2236703.79	Картометрический метод	0.10	-
8	434900.49	2236733.54	Картометрический метод	0.10	-
9	434848.86	2236680.36	Картометрический метод	0.10	-
10	434860.80	2236667.59	Картометрический метод	0.10	-
11	434869.63	2236660.30	Картометрический метод	0.10	-
12	434882.32	2236648.98	Картометрический метод	0.10	-
13	434888.59	2236642.89	Картометрический метод	0.10	-
14	434895.01	2236636.00	Картометрический метод	0.10	-

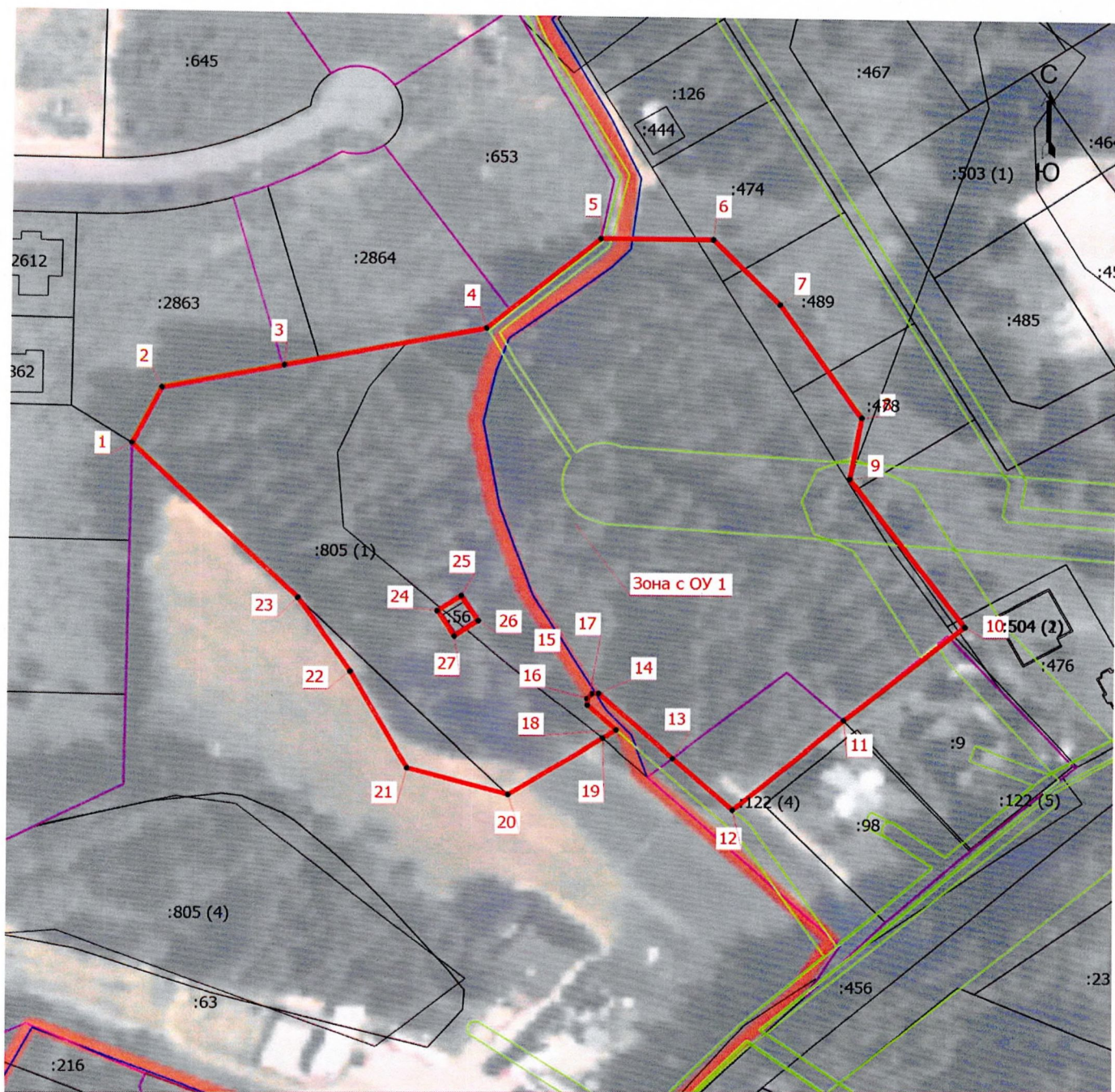


15	434903.45	2236625.99	Картометрический метод	0.10	-
16	434905.59	2236622.78	Картометрический метод	0.10	-
17	434909.86	2236612.86	Картометрический метод	0.10	-
18	434910.42	2236607.89	Картометрический метод	0.10	-
19	434912.42	2236584.00	Картометрический метод	0.10	-
1	434999.11	2236585.24	Картометрический метод	0.10	-



**План границ зоны охраняемого природного ландшафта ЗОЛ**  
 Индекс зоны охраняемого природного ландшафта (ЗОЛ).

**План характерных (поворотных) точек зоны охраняемого природного ландшафта (ЗОЛ).**



Масштаб 1:1500

**Условные обозначения**

- |  |   |
|--|---|
| <ul style="list-style-type: none"> <li>● - Характерная точка границы земельного участка, сведения ЕГРН о которой соответствуют требованиям, установленным в соответствии с частью 13 статьи 22 Федерального закона от 13 июля 2015 г. N 218-ФЗ "О государственной регистрации недвижимости"</li> <li>1 - Обозначение новой характерной точки</li> <li>--- - Часть границы, сведения ЕГРН о которой позволяют однозначно определить ее положение на местности</li> <li>— (purple) - Граница населенного пункта</li> <li>— (green) - Граница зоны с особыми условиями</li> </ul> | <p><b>Зона с ОУ 1</b> - Зона с особыми условиями использования территории</p> <p>Зона с ОУ 1 — Зона охраняемого природного ландшафта объекта культурного наследия регионального значения "Памятник-стела летчикам КБФ, погибшим здесь 17 октября 1941 г."</p> <p>:216 - Кадастровый номер земельного участка</p> <p>— (blue) - Граница кадастрового квартала</p> <p>— (purple) - Граница территориальной зоны</p> |
|--|---|



### **Текстовое описание границ Зоны охраняемого природного ландшафта (ЗОЛ).**

Ориентир базовой точки «1» – расположен на границе земельного участка с кадастровым номером 47:09:0116001:665, расположенного по адресу: Российская Федерация, Ленинградская область, Всеволожский муниципальный район, Колтушское сельское поселение, д. Канисты, б-р Лесной, з/у 7.

Внешний контур:

1 – 5 граница проходит 131.91 м по часовой стрелке на северо-восток, по границе земельных участков для индивидуального жилищного строительства;

5 – 10 граница проходит 148.8 м по часовой стрелке на юго-восток, граница изломана, проходит по границе и по территории земельных участков для индивидуального жилищного строительства;

10 – 12 граница проходит 73.13 м по часовой стрелке на юго-запад, проходит по границе земельных участков для индивидуального жилищного строительства;

12 – 1 граница проходит 221.82 м по часовой стрелке на северо-запад, граница изломана, проходит по границе леса и поля, до начальной точки «1».

Внутренний контур:

24 – 24 граница проходит 73.13 м по часовой стрелке на северо-восток, проходит по границе Территории объекта культурного наследия регионального значения "Памятник-стела летчикам КБФ, погибшим здесь 17 октября 1941 г." (Зона с ОУ 47:09-8.3).

### **Каталог координат характерных (поворотных) точек границ Зоны охраняемого природного ландшафта (ЗОЛ).**

1. Система координат МСК-47, зона 2					
2. Сведения о характерных точках границ объекта					
Обозначение характерных точек границ	Координаты, м		Метод определения координат характерной точки	Средняя квадратическая погрешность положения характерной точки (M <sub>t</sub> ), м	Описание обозначения точки на местности (при наличии)
	X	Y			
1	2	3	4	5	6
1	434999.11	2236585.24	Картометрический метод	0.10	-
2	435013.21	2236592.40	Картометрический метод	0.10	-
3	435019.23	2236622.21	Картометрический метод	0.10	-
4	435029.15	2236671.38	Картометрический метод	0.10	-
5	435052.36	2236698.78	Картометрический метод	0.10	-
6	435052.36	2236726.19	Картометрический метод	0.10	-
7	435035.89	2236742.66	Картометрический метод	0.10	-
8	435007.09	2236762.83	Картометрический метод	0.10	-
9	434991.53	2236760.14	Картометрический метод	0.10	-
10	434953.83	2236788.46	Картометрический метод	0.10	-



11	434929.93	2236759.19	Картометрический метод	0.10	-
12	434906.98	2236732.31	Картометрический метод	0.10	-
13	434920.17	2236717.60	Картометрический метод	0.10	-
14	434936.46	2236699.45	Картометрический метод	0.10	-
15	434936.37	2236697.79	Картометрический метод	0.10	-
16	434935.14	2236696.69	Картометрический метод	0.10	-
17	434933.48	2236696.78	Картометрический метод	0.10	-
18	434927.19	2236703.79	Картометрический метод	0.10	-
19	434925.13	2236700.54	Картометрический метод	0.10	-
20	434910.67	2236677.71	Картометрический метод	0.10	-
21	434917.29	2236653.02	Картометрический метод	0.10	-
22	434941.62	2236638.98	Картометрический метод	0.10	-
23	434960.09	2236626.05	Картометрический метод	0.10	-
1	434999.11	2236585.24	Картометрический метод	0.10	-
24	434957.04	2236660.08	Картометрический метод	0.10	-
25	434960.89	2236665.90	Картометрический метод	0.10	-
26	434954.59	2236670.06	Картометрический метод	0.10	-
27	434950.73	2236664.27	Картометрический метод	0.10	-
24	434957.04	2236660.08	Картометрический метод	0.10	-



**Режимы использования земель и земельных участков, требования к градостроительным регламентам в границах зон охраны объекта культурного наследия регионального значения «Памятник-стела летчикам КБФ, погибшим здесь 17 октября 1941 г.», по адресу: Ленинградская область, Всеволожский район, д. Канисты, к югу от г. Всеволожска, в 4 км от д. Колтуши, на окраине деревни.**

**Требования режима использования земель в границах охранной зоны объекта культурного наследия (ОЗ)**

*На территориях ОЗ устанавливаются следующие единые запреты и ограничения:*

1. Запрещается строительство объектов капитального строительства;
2. Запрещается прокладка инженерных коммуникаций наземным и надземным способами;
3. Запрещается проведение работ, создающих динамические нагрузки на Объект культурного наследия;
4. Запрещается использование земельных участков для размещения и эксплуатации высотных сооружений связи;
5. Запрещается размещение рекламных конструкций (за исключением малогабаритных указателей расположения туристских ресурсов) на открытых пространствах;
6. Запрещается устройство сплошных не светопрозрачных ограждений и ограждений высотой выше 2 м.

*На территории ОЗ разрешается:*

1. Проведение работ по сохранению и регенерации историко-градостроительной и природной среды объекта культурного наследия, в том числе благоустройство в части ремонта, реконструкции и устройства инженерных сетей, наружного освещения, малых архитектурных форм, оборудования, предназначенного для санитарного содержания территории;
2. Сохранение беспрепятственного зрительного восприятия объемно-пространственной композиции объекта культурного наследия;
4. Снос диссонирующих объектов, по своим параметрам и архитектурному решению противоречащих характеристикам исторической среды;
5. Установка отдельно стоящих указателей расположения туристских ресурсов высотой не более двух метров;



6. Проведение работ по благоустройству при устройстве новых и замене существующих пешеходных и дорожных покрытий. При устройстве покрытий использовать современные мелкоштучные экологически безопасные материалы;
7. Осуществление сельскохозяйственной деятельности (сенокосение, возделывание полевых культур), не сопровождающейся искажением ландшафта.

***Общие требования к градостроительным регламентам в границах охранной зоны (ОЗ):***

1. Виды разрешенного использования земельных участков и объектов капитального строительства устанавливаются с учетом необходимости обеспечения соблюдения требований, установленных Режимы.
2. Специальные требования к предельным параметрам объектов капитального строительства не устанавливаются.

**Требования режима использования земель в границах зоны охраняемого ландшафта (ЗОЛ)**

***На территории ЗОЛ устанавливаются следующие единые запреты и ограничения:***

1. Запрещается строительство объектов капитального строительства;
2. Применение трелевочной и гусеничной техники;
3. Запрещается размещение объектов, оказывающих негативное воздействие на окружающую среду, I, II и III категории в соответствии с Федеральным законом от 10 января 2002 № 7-ФЗ «Об охране окружающей среды»;
4. Разработка карьеров, месторождений всех видов полезных ископаемых;
5. Изменение рельефа поверхности холма и вырубка зеленых насаждений, за исключением санитарных рубок и работ по регулированию зеленых насаждений.
6. Раскорчевка лесов и участков, занятых кустарником, отдельных групп деревьев и небольших массивов под распашку;
7. Складирование бытовых и промышленных отходов.

***На территории ЗОЛ разрешается:***

1. Проведение мероприятий по охране животного и растительного мира;
2. Сохранение сложившегося характера природной среды по видам зеленых насаждений;
3. Санитарная рубка зеленых насаждений с сохранением видов произрастающих пород;
4. Нейтрализация дисгармоничного озеленения путем санации;
5. Капитальный ремонт и реконструкция существующих объектов инженерной инфраструктуры;
6. Проведение работ по сохранению и регенерации историко-градостроительной и природной среды объекта культурного наследия, в том числе благоустройство в части ремонта, реконструкции и



устройства инженерных сетей, наружного освещения, малых архитектурных форм, оборудования, предназначенного для санитарного содержания территории.

***Общие требования к градостроительным регламентам в границах зоны охраняемого ландшафта (ЗОЛ):***

1. Виды разрешенного использования земельных участков и объектов капитального строительства устанавливаются с учетом необходимости обеспечения соблюдения требований, установленных Режимы.
2. Специальные требования к предельным параметрам объектов капитального строительства не устанавливаются.