



ЛЕНИНГРАДСКИЙ ОБЛАСТНОЙ КОМИТЕТ ПО УПРАВЛЕНИЮ
ГОСУДАРСТВЕННЫМ ИМУЩЕСТВОМ
(ЛЕНОБЛКОМИМУЩЕСТВО)

РАСПОРЯЖЕНИЕ

18 сентября 2024 года

№ 1507

Санкт-Петербург

О внесении изменений в распоряжение Ленинградского областного комитета по управлению государственным имуществом от 11 апреля 2024 года № 486 «Об установлении публичного сервитута для использования земельных участков в целях эксплуатации объекта электросетевого хозяйства регионального значения ВЛ 35 кВ Ореховская-1»

1. Внести в распоряжение Ленинградского областного комитета по управлению государственным имуществом от 11 апреля 2024 года № 486 «Об установлении публичного сервитута для использования земельных участков в целях эксплуатации объекта электросетевого хозяйства регионального значения ВЛ 35 кВ Ореховская-1» изменения, изложив Приложения 1 и 2 в редакции согласно Приложениям 1 и 2 к настоящему распоряжению.

2. В течение пяти рабочих дней со дня издания настоящего распоряжения отделу формирования и учета земельных ресурсов Леноблкомимущества:

2.1. обеспечить размещение распоряжения на официальном сайте комитета (<http://kugi.lenobl.ru>) в информационно-телекоммуникационной сети "Интернет";

2.2. направить копию распоряжения в Управление Федеральной службы государственной регистрации, кадастра и картографии по Ленинградской области;

2.3. направить копию распоряжения обладателю публичного сервитута.

3. Контроль за исполнением распоряжения оставляю за собой

Первый заместитель
председателя комитета



Д.Г.Славин

Перечень земельных участков, в отношении которых устанавливается публичный сервитут

Ленинградская область, Приозерский район, МО "Приозерский район Ленинградской области", под объекты транспорта - железнодорожного	47:03:1212001:47(входящий в ЕЗ 47:03:0000000:2)
Ленинградская область, Всеволожский муниципальный район, Куйвозовское сельское поселение	47:07:0155003:110
Ленинградская область, Всеволожский район	47:07:0155003:17
Ленинградская область, Всеволожский район, Куйвозовская волость, дер. Васкелово, ул. Боровая, 3	47:07:0201022:19
Ленинградская область, Всеволожский район, ст.Васкелово	47:07:0201022:29
Ленинградская область, Всеволожский муниципальный район, Куйвозовское сельское поселение, дер. Васкелово, ул. Боровая, уч. № 2б	47:07:0201022:3
Ленинградская область, Всеволожский район, дер. Васкелово, ул. Боровая, уч.№5	47:07:0201022:30
Ленинградская область, Всеволожский район, дер. Васкелово, ул. Боровая, уч. №4-а	47:07:0201022:31
Ленинградская область, Всеволожский район, дер. Васкелово, ул. Боровая, уч. №2-а	47:07:0201022:32
Ленинградская область, Всеволожский муниципальный район, Куйвозовское сельское поселение, деревня Васкелово, ул. Боровая, земельный участок 3А	47:07:0201022:360
Ленинградская область, район Всеволожский муниципальный, сельское поселение Куйвозовское, деревня Васкелово, улица Магазинная, участок 10	47:07:0201023:414
Ленинградская область, Всеволожский район, дер. Васкелово, ул. Магазинная, уч.№2а	47:07:0201023:69

Ленинградская область, Всеволожский муниципальный район, Куйвозовское сельское поселение, дер. Васкелово, ул. Магазинная, участок 18	47:07:0201025:18
Ленинградская область, Всеволожский муниципальный район, Куйвозовское сельское поселение, дер. Васкелово, ул. Магазинная, д. 12	47:07:0201025:2
Ленинградская область, Всеволожский район, дер. Васкелово, ул. Магазинная, уч. №16	47:07:0201025:3
Ленинградская область, Всеволожский район, массив Васкелово, СНТ "ВНИГРИ-2", уч. 150	47:07:0208004:17
Ленинградская область, Всеволожский район, Куйвозовская волость, дер. Васкелово, ш. Карасаровское, 10	47:07:0201022:18
Ленинградская область, Всеволожский муниципальный район, Куйвозовское сельское поселение, массив Васкелово, СНТ "Кедр", участок 83	47:07:0209001:12
Ленинградская область, Всеволожский муниципальный район, Куйвозовское сельское поселение, массив Васкелово, СНТ "Кедр", участок 92	47:07:0209001:15
Ленинградская область, Всеволожский район, массив Васкелово, пл. 54 км, СНТ "Кедр", уч. № 85	47:07:0209001:16
Ленинградская область, Всеволожский муниципальный район, Куйвозовское сельское поселение, массив Васкелово, СНТ "Кедр", участок 64	47:07:0209001:17
Ленинградская область, Всеволожский район, массив Васкелово, пл. 54 км, СНТ Кедр, уч. № 82	47:07:0209001:3
Ленинградская область, Всеволожский район, массив Васкелово, пл. 54 км, СНТ "Кедр", уч. № 54	47:07:0209001:38
Ленинградская область, Всеволожский район, массив Васкелово, пл. 54 км, СНТ Кедр, уч. № 53	47:07:0209001:4
Ленинградская область, Всеволожский район, массив Васкелово, пл. 54 км, СНТ "Кедр", уч. № 91	47:07:0209001:43
Ленинградская область, Всеволожский муниципальный район, Куйвозовское сельское поселение, массив Васкелово, СНТ "Кедр", участок 55	47:07:0209001:44
Ленинградская область, Всеволожский район, п. Васкелово, пл. 54 км, СНТ Кедр, уч. № 32	47:07:0209001:5

Ленинградская область, Всеволожский район, массив Васкелово, пл. 54 км, СНТ "Кедр", уч. №57	47:07:0209001:50
Ленинградская область, Всеволожский муниципальный район, Куйвозовское сельское поселение, массив Васкелово, СНТ "Кедр", участок 58	47:07:0209001:51
Ленинградская область, Всеволожский район, массив Васкелово, пл. 54 км, СНТ "Кедр", уч. №51	47:07:0209001:52
Ленинградская область, Всеволожский район, массив Васкелово, пл. 54 км, СНТ "Кедр", уч. №59	47:07:0209001:53
Ленинградская область, Всеволожский муниципальный район, Куйвозовское сельское поселение, массив Васкелово, СНТ "Кедр", участок 56	47:07:0209001:54
Ленинградская область, Всеволожский район, массив Васкелово, пл. 54 км, СНТ "Кедр", уч. №62	47:07:0209001:55
Ленинградская область, Всеволожский район, массив Васкелово, пл. 54 км, СНТ "Кедр", уч. №34	47:07:0209001:59
Ленинградская область, Всеволожский район, массив Васкелово, пл. 54 км, СНТ Кедр, уч. № 52	47:07:0209001:6
Ленинградская область, Всеволожский муниципальный район, Куйвозовское сельское поселение, массив Васкелово, СНТ "Кедр", участок 46	47:07:0209001:62
Ленинградская область, Всеволожский муниципальный район, Куйвозовское сельское поселение, массив Васкелово, СНТ "Кедр", участок 45	47:07:0209001:69
Ленинградская область, Всеволожский муниципальный район, Куйвозовское сельское поселение, массив "Васкелово", СНТ "Кедр", участок № 66	47:07:0209001:73
Ленинградская область, Всеволожский муниципальный район, Куйвозовское сельское поселение, массив Васкелово, СНТ "Кедр", участок 89	47:07:0209001:75
Ленинградская область, Всеволожский муниципальный район, Куйвозовское сельское поселение, массив Васкелово, СНТ "Кедр", участок 63	47:07:0209001:78
Ленинградская область, Всеволожский район, массив Васкелово, пл. 54 км, СНТ "Кедр", уч. №61	47:07:0209001:80
Ленинградская область, Всеволожский район, массив Васкелово, пл. 54 км, СНТ "Кедр", уч. №44	47:07:0209001:87

Ленинградская область, Всеволожский муниципальный район, Куйвозовское сельское поселение, массив "Васкелово", СНТ "Кедр", участок № 86	47:07:0209001:89
Ленинградская область, Всеволожский район, массив Васкелово, СНТ "Печатник", уч. №9, 10	47:07:0211001:6
Ленинградская область, Всеволожский район, массив Васкелово, СНТ "Росторгодежда", уч. № 15	47:07:0221001:11
Ленинградская область, Всеволожский район, массив 54 км. Приозерского шоссе, СНТ "Росторгодежда", уч. № 14	47:07:0221001:12
Ленинградская область, Всеволожский район, массив 54 км. Приозерского шоссе, СНТ "Росторгодежда", уч. №3	47:07:0221001:21
Ленинградская область, Всеволожский район, массив 54 км Приозерского шоссе, СНТ "Росторгодежда", уч. №18	47:07:0221001:24
Ленинградская область, Всеволожский район, массив 54 км. Приозерского шоссе, СНТ "Росторгодежда", уч. №29	47:07:0221001:52
Ленинградская область, Всеволожский район, массив 54 км. Приозерского шоссе, СНТ "Росторгодежда", уч. № 25	47:07:0221001:55
Ленинградская область, Всеволожский район, массив 54-й км. Приозерского шоссе, СТ "Росторгодежда", уч. 24	47:07:0221001:56
Ленинградская область, Всеволожский район, массив 54 км. Приозерского шоссе, СНТ "Росторгодежда", уч. №23	47:07:0221001:57
Ленинградская область, Всеволожский район, 54 км Приозерского направления, СТ "Росторгодежда", участок № 22	47:07:0221001:58
Ленинградская область, Всеволожский район, массив 54 км Приозерского шоссе, СНТ "Росторгодежда", уч. №19	47:07:0221001:59
Ленинградская область, Всеволожский район, Васкелово, ул. СНТ "Росторгодежда", уч.№20	47:07:0221001:6
Ленинградская область, Всеволожский район, массив Васкелово, СНТ "Росторгодежда", уч. №21	47:07:0221001:63
Ленинградская область, Всеволожский район, массив 54 км Приозерское шоссе, СНТ "Росторгодежда"	47:07:0221001:66

Ленинградская область, Всеволожский район, массив 54 км. Приозерского шоссе, СНТ "Росторгодежда", уч. №16	47:07:0221001:7
Ленинградская область, Всеволожский район, массив Васкелово, СНТ "Росторгодежда", уч. № 36	47:07:0221001:8
Ленинградская область, Всеволожский район, массив 54 км. Приозерского шоссе, СНТ "Росторгодежда", уч. № 17	47:07:0221001:9
Ленинградская область, Всеволожский район, массив Васкелово, СНТ "СПБ ИТАР-ТАСС", уч.№6	47:07:0228001:1
Ленинградская область, Всеволожский район, массив Васкелово, СНТ "СПБ ИТАР-ТАСС"	47:07:0228001:26 (входит в ЕЗП 47:07:0000000:161)
Ленинградская область, Всеволожский район, массив "Васкелово", СТ "СПБ ИТАР-ТАСС", участок № 16	47:07:0228001:34
Ленинградская область, Всеволожский район, массив "Васкелово", СНТ "СПБ ИТАР-ТАСС", участок № 7	47:07:0228001:5
Ленинградская область, Всеволожский район, массив "Васкелово", СТ "Ленхимпицеаромат" участок № 31	47:07:0229001:5
Ленинградская область, Всеволожский район, массив Васкелово, СНТ "Ленхимпицеаромат", уч. № 3	47:07:0229001:9
Ленинградская область, Всеволожский район, массив Васкелово, СНТ "Ленхимпицеаромат", уч. №10	47:07:0229001:16
Ленинградская обл, Всеволожский район, массив Васкелово, СНТ "Ленхимпицеаромат", уч. № 14	47:07:0229001:20
Ленинградская область, Всеволожский район, массив Васкелово, СНТ "Ленхимпицеаромат", уч. №15	47:07:0229001:21
Ленинградская область, Всеволожский район, массив Васкелово, СНТ "Ленхимпицеаромат" уч. №18	47:07:0229001:24
Ленинградская область, Всеволожский район, массив Васкелово, СНТ "Ленхимпицеаромат", уч. №26	47:07:0229001:30
Ленинградская область, Всеволожский район, массив Васкелово, СНТ "Ленхимпицеаромат", уч.№7	47:07:0229001:36
Ленинградская область, Всеволожский район, массив "Васкелово", СТ "Ленхимпицеаромат", участок № 23	47:07:0229001:50

Ленинградская область, Всеволожский район, массив "Васкелово", СТ "Ленхимпищеаромат", участок № 22	47:07:0229001:51
Ленинградская область, Всеволожский район, массив "Васкелово", СТ "Ленхимпищеаромат", участок № 11	47:07:0229001:53
Ленинградская область, Всеволожский район, массив Васкелово, СНТ "Ленхимпищеаромат", участок № 2	47:07:0229001:54
Ленинградская область, Всеволожский район, СНТ "Ленхимпищеаромат", участок № 27	47:07:0229001:55
Ленинградская область, Всеволожский район, массив "Васкелово", СТ "Ленхимпищеаромат", участок № 30	47:07:0229001:60
Ленинградская область, Всеволожский район, массив "Васкелово", СТ "Ленхимпищеаромат", участок № 6	47:07:0229001:65
Ленинградская область, Всеволожский район, пос. Васкелово, садоводческое товарищество "Ленхимпищеаромат", уч. 36	47:07:0000000:40211
Ленинградская область, Всеволожский район, массив Васкелово, СНТ "Красная Заря", уч. №68	47:07:0231001:12
массив Васкелово, СНТ "Красная Заря"	47:07:0231001:3
Ленинградская область, Всеволожский район, массив Васкелово, пл. 54 км, СНТ "Красная Заря", уч.№88	47:07:0231001:32
Ленинградская область, Всеволожский район, пл. 54 км, массив "Васкелово", СНТ "Красная Заря", участок № 69	47:07:0231001:40
Ленинградская область, Всеволожский район, пл. 54 км, массив Васкелово, СНТ "Красная Заря", уч.№47	47:07:0231002:9
Ленинградская область, Всеволожский район, массив Васкелово, СНТ "Красная Заря", уч. №49	47:07:0231002:11
Ленинградская область, Всеволожский муниципальный район, Куйвозовское сельское поселение, массив Васкелово, СНТ "Красная Заря", ул. Мичуринская, уч. № 35	47:07:0231003:16
Ленинградская область, Всеволожский район, массив "Васкелово", СТ "Красная Заря", уч. № 36а	47:07:0231003:17

Ленинградская область, Всеволожский район, массив Васкелово, пл. 54 км, садоводческое товарищество "Красная Заря", уч. 15	47:07:0231004:1
Ленинградская обл, Всеволожский район, массив Васкелово, СНТ "Красная Заря", уч.7	47:07:0231004:8
Ленинградская область, Всеволожский район, Куйвозовская волость, пл.54 км массив Васкелово, СТ "Красная Заря", участок №16	47:07:0231004:17
Ленинградская область, Всеволожский район, пл. 54 км массив "Васкелово", СТ "Красная Заря", уч. № 17	47:07:0231004:18
Ленинградская область, Всеволожский район, пос. Васкелово, СТ ВНИИЖ НПО "Масложирпром", уч. № 1	47:07:0236001:44
Ленинградская область, Всеволожский район, пос. Васкелово, СНТ "ВНИИЖ", уч.№3	47:07:0236003:29
Ленинградская область, Всеволожский район, массив Васкелово, СНТ "Машиностроитель", уч. №12	47:07:0239001:19
Ленинградская область, Всеволожский район, массив Васкелово, СНТ "Машиностроитель", уч. №13	47:07:0239001:20
Ленинградская область, Всеволожский район, массив Васкелово, СНТ "Машиностроитель", уч. №19	47:07:0239001:23
Ленинградская область, Всеволожский район, массив "Васкелово", СТ "Машиностроитель", участок № 20	47:07:0239001:24
Ленинградская обл, Всеволожский район , массив Васкелово, СНТ "Машиностроитель", уч. №24	47:07:0239001:27
Ленинградская область, Всеволожский район, массив Васкелово, СНТ "Машиностроитель", уч. №25-а	47:07:0239001:28
Ленинградская область, Всеволожский район, массив Васкелово, СНТ "Машиностроитель", уч. №25	47:07:0239001:29
Ленинградская область, Всеволожский район, массив «Васкелово», СТ «Машиностроитель», уч. №26	47:07:0239001:30
Ленинградская область, Всеволожский район, массив Васкелово, СНТ "Машиностроитель", уч. № 30	47:07:0239001:33

Ленинградская область, Всеволожский район, массив Васкелово, СНТ "Машиностроитель "	47:07:0239001:36
Ленинградская область, Всеволожский район, массив Васкелово, СНТ "Машиностроитель", ул. Высоковольтная, уч.№29	47:07:0239001:37
Ленинградская область, Всеволожский район, массив Васкелово, СНТ "Машиностроитель", уч. №15-а	47:07:0239001:38
Ленинградская область, Всеволожский район, массив "Васкелово", садоводческое некоммерческое товарищество "Машиностроитель", уч. № 17	47:07:0239001:5
Ленинградская область, Всеволожский район, массив Васкелово, СНТ "Машиностроитель", ул. Высоковольтная, уч. № 16	47:07:0239001:6
Ленинградская область, Всеволожский район, массив "Васкелово", СТ "Машиностроитель", уч. № 21	47:07:0239001:7
Ленинградская область, Всеволожский район, массив Васкелово, СНТ "Полиграфмаш", 114	47:07:0241005:6
Ленинградская область, Всеволожский район, пос. Васкелово, 54 км., СНТ "Дружба", уч. №13	47:07:0265001:20
Ленинградская область, Всеволожский район, массив Васкелово, пл. 54 км, СНТ "Дружба", уч. №11	47:07:0265001:22
Ленинградская область, Всеволожский район, дер. Васкелово, СТ "Дружба", участок 15 а	47:07:0265001:3
Ленинградская область, Всеволожский район, массив Васкелово, пл. 54 км, СНТ "Дружба", участок 15	47:07:0265001:4
Ленинградская область, Всеволожский район, 54 км., д. Васкелово, СТ "Дружба", участок № 9	47:07:0469001:26
Ленинградская область, Всеволожский муниципальный район, Куйвозовское сельское поселение, массив Васкелово, СНТ "Дружба", участок 10	47:07:0469001:27
Ленинградская область, Всеволожский район	47:07:0268001:833
Ленинградская область, Всеволожский район, массив Васкелово, СНТ "Машиностроитель", уч.№23	47:07:0239001:26

Ленинградская область, Всеволожский район, массив "Васкелово", СТ "Машиностроитель", участок № 22	47:07:0239001:142
Ленинградская область, Всеволожский район, массив Васкелово, СНТ "Машиностроитель", уч. №15	47:07:0239001:21
Ленинградская область, Всеволожский муниципальный район, Куйвозовское сельское поселение, массив Васкелово, СНТ "Дружба", участок 27	47:07:0265001:32
Ленинградская область, Всеволожский район, массив Васкелово, СНТ "Ленхимпищеаромат"	47:07:0229002:1
Ленинградская область, Всеволожский район, массив Васкелово, СНТ "Красная Заря", уч. № 9	47:07:0231004:10
Ленинградская область, Всеволожский район, массив Васкелово, пл. 54 км, с.т. "Красная Заря", уч. №8	47:07:0231004:9
Ленинградская область, Всеволожский район, Куйвозовская волость, массив Васкелово, пл. 54 км, СТ "Красная Заря", участок № 26	47:07:0231003:9
Ленинградская область, Всеволожский район, массив Васкелово, СНТ "Красная Заря", уч. №36	47:07:0231003:18
Ленинградская область, Всеволожский район, массив Васкелово, пл. 54 км, СНТ "Кедр", уч. № 88	47:07:0209001:34
Ленинградская область, Всеволожский район, массив "Куйвози", платформа 47 км Октябрьской ж.д., ул. СНТ "Железнодорожник", уч. №79	47:07:1648006:9
Ленинградская область, Территория МО "Всеволожский район Ленинградской области", Линии: Ржевка-Заневский пост - ст. Нева, Мельничный Ручей - Невская Дубровка, СПб - Орехово, Ржевка - Ладожское озеро, Ржевка - Горы	47:07:0155002:284 (входящий в ЕЗП 47:07:0000000:1)
Ленинградская область, Всеволожский район, от ПС-43 около дер. Никитилово на запад мимо дер. Варзолово, дер. Грузино, дер. Васкелово, пос. Стекланный, дер. Лемболово, через оз. Лемболовское, к ПС-603	47:07:0000000:18397
Ленинградская область, Всеволожский район, массив Васкелово, пл.54км, СНТ "Кедр", участок №31	47:07:0000000:88849
Ленинградская область, Всеволожский муниципальный район, Куйвозовское сельское поселение	47:07:0000000:90216

Ленинградская область, Всеволожский муниципальный район, д. Васкелово, ул. Магазинная, участок 1000	47:07:0000000:91081
Ленинградская область, р-н. Всеволожский	47:07:0000000:91500
Ленинградская область, р-н. Всеволожский	47:07:0000000:91526
Российская Федерация, Ленинградская область, Всеволожский муниципальный район, в районе станции Васкелово	47:07:0000000:97766
Ленинградская область, Всеволожский район, дер. Васкелово, ул. Магазинная, уч. № 14	47:07:0201023:55
Ленинградская область, Всеволожский район, д. Васкелово, улица Боровая, уч.№1-а	47:07:0201022:13
Ленинградская область, Всеволожский муниципальный район, Куйвозовское сельское поселение, массив Васкелово, СНТ "Кедр"	47:07:0000000:97631
Российская Федерация, Ленинградская область, Всеволожский муниципальный район, Куйвозовское сельское поселение, п. ст. Лемболово, Войсковая часть 6716	47:07:0000000:97789
Ленинградская область, Всеволожский район, массив 54 км Приозерского шоссе, СТ "Росторгодежда", участок № 28	47:07:0221001:320
Ленинградская область, Всеволожский район, Куйвозовская волость, массив Васкелово, с.т. "Красная Заря" пл. 54 км, участок № 25	47:07:0231003:8
Ленинградская область, Всеволожский район, 54 км. Васкелово, СТ "Дружба", участок № 14	47:07:0265001:53
Ленинградская область, Территория МО "Всеволожский район Ленинградской области", Линии: Ржевка-Заневский пост - ст. Нева, Мельничный Ручей - Невская Дубровка, СПб - Орехово, Ржевка - Ладожское озеро, Ржевка - Горы	47:07:0268001:910
Ленинградская область, Всеволожский район, массив "Куйвози", платформа 47 км Октябрьской ж.д., ул. СНТ "Железнодорожник", уч. №79	47:07:1648006:9

ОПИСАНИЕ МЕСТОПОЛОЖЕНИЯ ГРАНИЦ
Публичного сервитута в целях эксплуатации
объекта электросетевого хозяйства ВЛ 35 кВ Ореховская-1
(наименование публичного сервитута (далее - объект))

Раздел 1

Сведения об объекте		
№ п/п	Характеристики объекта	Описание характеристик
1	2	3
1.	Местоположение объекта	Ленинградская область, Всеволожский район, тер От ПС-43 около н.п. Никитолово на запад мимо н.п. Гарболово, Куйвози, Грузино, Ненимяки, далее мимо н.п. Васкелово к ПС Тяговая "Орехово" около ст. Орехово
2.	Площадь объекта ± величина погрешности определения площади (Р ± Дельта Р)	617199 кв.м ± 275 кв.м
3.	Иные характеристики объекта	Публичный сервитут под объект электросетевого хозяйства. Цель установления: в соответствии со ст.39.37 Земельного Кодекса РФ "Цели установления публичного сервитута". В порядке, предусмотренном настоящей главой, публичный сервитут устанавливается для использования земельных участков и (или) земель в следующих целях: п.1. Размещение объектов электросетевого хозяйства, тепловых сетей, водопроводных сетей, сетей водоотведения, линий и сооружений связи, линейных объектов системы газоснабжения, нефтепроводов и нефтепродуктопроводов, их неотъемлемых технологических частей, если указанные объекты являются объектами федерального, регионального или местного значения, либо необходимы для организации электро-, газо-, тепло-, водоснабжения населения и водоотведения, подключения (технологического присоединения) к сетям инженерно-технического обеспечения, либо переносятся в связи с изъятием земельных участков, на которых они ранее располагались, для государственных или муниципальных нужд (далее также - инженерные сооружения). Срок публичного сервитута: 49 лет. Наименование публичного сервитута: ВЛ 35 кВ Ореховская-1 Кадастровый район: 47:07.

Раздел 2

Сведения о местоположении границ объекта					
1. Система координат <u>МСК-47, зона 2</u>					
2. Сведения о характерных точках границ объекта					
Обозначение характерных точек границ	Координаты, м		Метод определения координат характерной точки	Средняя квадратическая погрешность положения характерной точки (M _t), м	Описание обозначения точки на местности (при наличии)
	X	Y			
1	2	3	4	5	
1	480251.93	2224328.93	Аналитический метод	0.1	-
2	480347.31	2224307.25	Аналитический метод	0.1	-
3	480426.75	2224247.92	Аналитический метод	0.1	-
4	480547.57	2223977.37	Аналитический метод	0.1	-
5	480572.26	2223764.56	Аналитический метод	0.1	-
6	480597.19	2223566.56	Аналитический метод	0.1	-
7	480617.28	2223408.98	Аналитический метод	0.1	-
8	480646.39	2223188.97	Аналитический метод	0.1	-
9	480669.34	2223010.80	Аналитический метод	0.1	-
10	480689.95	2222851.25	Аналитический метод	0.1	-
11	480711.58	2222682.88	Аналитический метод	0.1	-
12	480733.13	2222514.31	Аналитический метод	0.1	-
13	480758.66	2222316.42	Аналитический метод	0.1	-
14	480779.76	2222152.38	Аналитический метод	0.1	-
15	480804.71	2221984.38	Аналитический метод	0.1	-
16	480955.80	2221859.54	Аналитический метод	0.1	-
17	481121.81	2221727.17	Аналитический метод	0.1	-
18	481216.41	2221651.32	Аналитический метод	0.1	-
19	481353.11	2221547.31	Аналитический метод	0.1	-
20	481369.63	2221446.95	Аналитический метод	0.1	-
21	481403.57	2221277.55	Аналитический метод	0.1	-
22	481426.59	2221162.66	Аналитический метод	0.1	-
23	481467.70	2220957.08	Аналитический метод	0.1	-
24	481504.52	2220775.79	Аналитический метод	0.1	-
25	481540.97	2220592.94	Аналитический метод	0.1	-
26	481581.56	2220389.63	Аналитический метод	0.1	-
27	481627.26	2220180.23	Аналитический метод	0.1	-
28	481838.42	2220048.09	Аналитический метод	0.1	-
29	481998.70	2219951.16	Аналитический метод	0.1	-
30	482156.82	2219855.76	Аналитический метод	0.1	-
31	482303.86	2219766.65	Аналитический метод	0.1	-
32	482446.89	2219679.97	Аналитический метод	0.1	-
33	482602.32	2219585.60	Аналитический метод	0.1	-
34	482758.92	2219492.21	Аналитический метод	0.1	-
35	483020.27	2219334.34	Аналитический метод	0.1	-
36	483192.34	2219228.10	Аналитический метод	0.1	-
37	483355.99	2219129.29	Аналитический метод	0.1	-
38	483518.86	2219030.71	Аналитический метод	0.1	-
39	483683.22	2218931.63	Аналитический метод	0.1	-
40	483869.76	2218821.19	Аналитический метод	0.1	-

41	484113.09	2218673.29	Аналитический метод	0.1	-
42	484224.96	2218586.94	Аналитический метод	0.1	-
43	484355.82	2218488.73	Аналитический метод	0.1	-
44	484507.64	2218374.87	Аналитический метод	0.1	-
45	484643.06	2218273.00	Аналитический метод	0.1	-
46	484786.62	2218165.06	Аналитический метод	0.1	-
47	484923.02	2218062.32	Аналитический метод	0.1	-
48	485084.52	2217943.26	Аналитический метод	0.1	-
49	485208.60	2217858.73	Аналитический метод	0.1	-
50	485282.26	2217809.17	Аналитический метод	0.1	-
51	485443.05	2217702.63	Аналитический метод	0.1	-
52	485531.32	2217648.66	Аналитический метод	0.1	-
53	485595.57	2217607.53	Аналитический метод	0.1	-
54	485773.87	2217498.36	Аналитический метод	0.1	-
55	485893.39	2217424.53	Аналитический метод	0.1	-
56	486017.24	2217348.32	Аналитический метод	0.1	-
57	486190.98	2217243.59	Аналитический метод	0.1	-
58	486371.17	2217231.89	Аналитический метод	0.1	-
59	486522.46	2217186.17	Аналитический метод	0.1	-
60	486673.61	2217141.60	Аналитический метод	0.1	-
61	486876.43	2217082.48	Аналитический метод	0.1	-
62	487034.94	2217036.24	Аналитический метод	0.1	-
63	487209.97	2216984.58	Аналитический метод	0.1	-
64	487363.39	2216939.52	Аналитический метод	0.1	-
65	487555.62	2216883.21	Аналитический метод	0.1	-
66	487747.52	2216828.08	Аналитический метод	0.1	-
67	487959.37	2216771.66	Аналитический метод	0.1	-
68	488153.60	2216720.92	Аналитический метод	0.1	-
69	488279.68	2216690.33	Аналитический метод	0.1	-
70	488398.11	2216577.03	Аналитический метод	0.1	-
71	488521.24	2216461.95	Аналитический метод	0.1	-
72	488618.93	2216370.83	Аналитический метод	0.1	-
73	488776.25	2216226.64	Аналитический метод	0.1	-
74	488828.94	2216104.84	Аналитический метод	0.1	-
75	489047.70	2215974.00	Аналитический метод	0.1	-
76	489229.08	2215947.05	Аналитический метод	0.1	-
77	489371.49	2215926.87	Аналитический метод	0.1	-
78	489514.15	2215906.76	Аналитический метод	0.1	-
79	489672.01	2215885.03	Аналитический метод	0.1	-
80	489842.01	2215861.40	Аналитический метод	0.1	-
81	490030.47	2215835.54	Аналитический метод	0.1	-
82	490227.42	2215808.26	Аналитический метод	0.1	-
83	490406.64	2215783.25	Аналитический метод	0.1	-
84	490596.21	2215757.57	Аналитический метод	0.1	-
85	490829.24	2215730.02	Аналитический метод	0.1	-
86	490921.16	2215608.84	Аналитический метод	0.1	-
87	491021.96	2215482.40	Аналитический метод	0.1	-
88	491102.24	2215382.30	Аналитический метод	0.1	-
89	491190.00	2215271.68	Аналитический метод	0.1	-
90	491330.59	2215096.34	Аналитический метод	0.1	-
91	491454.68	2214942.05	Аналитический метод	0.1	-
92	491594.81	2214765.25	Аналитический метод	0.1	-

93	491715.04	2214614.93	Аналитический метод	0.1	-
94	491840.04	2214460.95	Аналитический метод	0.1	-
95	492048.29	2214199.59	Аналитический метод	0.1	-
96	492103.07	2214129.42	Аналитический метод	0.1	-
97	492214.30	2213990.32	Аналитический метод	0.1	-
98	492328.48	2213847.22	Аналитический метод	0.1	-
99	492440.07	2213707.53	Аналитический метод	0.1	-
100	492554.43	2213564.37	Аналитический метод	0.1	-
101	492666.00	2213424.54	Аналитический метод	0.1	-
102	492749.52	2213320.82	Аналитический метод	0.1	-
103	492854.50	2213191.10	Аналитический метод	0.1	-
104	493023.62	2213086.25	Аналитический метод	0.1	-
105	493105.57	2213036.20	Аналитический метод	0.1	-
106	493239.01	2212954.72	Аналитический метод	0.1	-
107	493386.96	2212864.39	Аналитический метод	0.1	-
108	493561.58	2212757.74	Аналитический метод	0.1	-
109	493734.34	2212652.61	Аналитический метод	0.1	-
110	493872.99	2212567.69	Аналитический метод	0.1	-
111	494049.50	2212459.90	Аналитический метод	0.1	-
112	494222.50	2212354.56	Аналитический метод	0.1	-
113	494403.19	2212243.76	Аналитический метод	0.1	-
114	494562.95	2212146.48	Аналитический метод	0.1	-
115	494746.10	2212040.62	Аналитический метод	0.1	-
116	494909.50	2212119.49	Аналитический метод	0.1	-
117	494896.13	2212146.38	Аналитический метод	0.1	-
118	494747.18	2212070.60	Аналитический метод	0.1	-
119	494578.47	2212172.16	Аналитический метод	0.1	-
120	494418.84	2212269.36	Аналитический метод	0.1	-
121	494238.15	2212380.16	Аналитический метод	0.1	-
122	494065.12	2212485.51	Аналитический метод	0.1	-
123	493888.65	2212593.29	Аналитический метод	0.1	-
124	493749.98	2212678.22	Аналитический метод	0.1	-
125	493577.20	2212783.36	Аналитический метод	0.1	-
126	493402.60	2212890.00	Аналитический метод	0.1	-
127	493254.65	2212980.33	Аналитический метод	0.1	-
128	493121.21	2213061.81	Аналитический метод	0.1	-
129	493039.29	2213111.84	Аналитический метод	0.1	-
129	492874.35	2213213.59	Аналитический метод	0.1	-
130	492772.91	2213339.60	Аналитический метод	0.1	-
131	492689.42	2213443.31	Аналитический метод	0.1	-
132	492577.87	2213583.10	Аналитический метод	0.1	-
133	492463.51	2213726.25	Аналитический метод	0.1	-
134	492351.93	2213865.94	Аналитический метод	0.1	-
135	492237.74	2214009.05	Аналитический метод	0.1	-
136	492126.56	2214148.09	Аналитический метод	0.1	-
137	492071.80	2214218.24	Аналитический метод	0.1	-
138	491863.45	2214479.72	Аналитический метод	0.1	-
140	491738.43	2214633.73	Аналитический метод	0.1	-
141	491618.28	2214783.94	Аналитический метод	0.1	-
142	491478.13	2214960.77	Аналитический метод	0.1	-
143	491353.99	2215115.13	Аналитический метод	0.1	-
144	491213.46	2215290.39	Аналитический метод	0.1	-

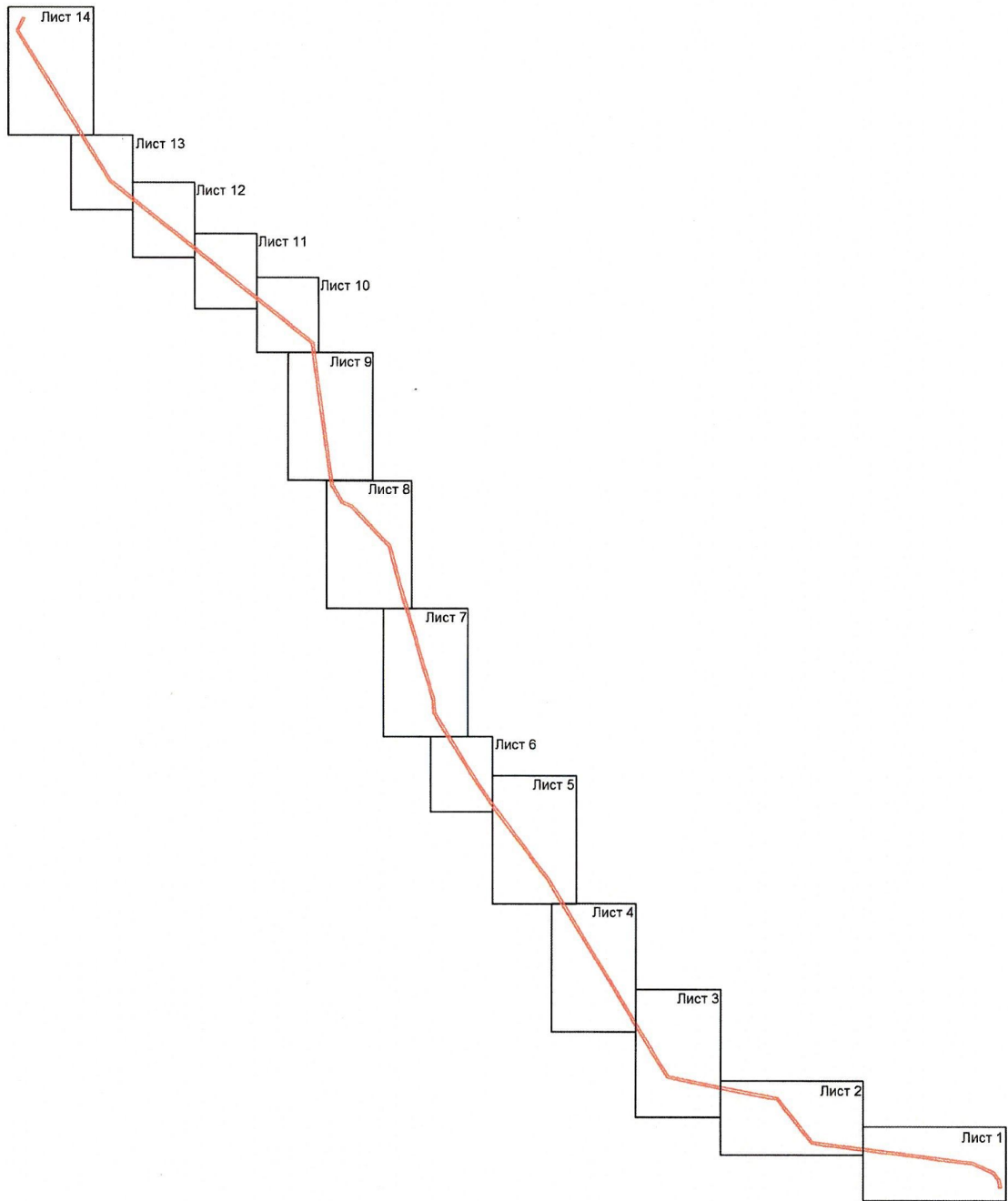
145	491125.70	2215401.01	Аналитический метод	0.1	-
146	491045.39	2215501.14	Аналитический метод	0.1	-
147	490944.71	2215627.43	Аналитический метод	0.1	-
148	490844.08	2215756.09	Аналитический метод	0.1	-
149	490600.13	2215787.31	Аналитический метод	0.1	-
150	490410.73	2215812.98	Аналитический метод	0.1	-
151	490231.54	2215837.98	Аналитический метод	0.1	-
152	490034.56	2215865.26	Аналитический метод	0.1	-
153	489846.11	2215891.12	Аналитический метод	0.1	-
154	489676.12	2215914.75	Аналитический метод	0.1	-
155	489518.29	2215936.47	Аналитический метод	0.1	-
156	489375.69	2215956.58	Аналитический метод	0.1	-
157	489233.31	2215976.76	Аналитический метод	0.1	-
158	489057.69	2216002.29	Аналитический метод	0.1	-
159	488851.51	2216124.60	Аналитический метод	0.1	-
160	488800.77	2216243.92	Аналитический метод	0.1	-
161	488639.35	2216392.82	Аналитический метод	0.1	-
162	488541.72	2216483.88	Аналитический метод	0.1	-
163	488418.65	2216598.91	Аналитический метод	0.1	-
164	488294.11	2216716.63	Аналитический метод	0.1	-
165	488161.07	2216749.98	Аналитический метод	0.1	-
166	487966.99	2216800.68	Аналитический метод	0.1	-
167	487755.53	2216857.00	Аналитический метод	0.1	-
168	487564.02	2216912.01	Аналитический метод	0.1	-
169	487372.28	2216968.18	Аналитический метод	0.1	-
170	487218.45	2217013.37	Аналитический метод	0.1	-
171	487043.39	2217065.03	Аналитический метод	0.1	-
172	486884.83	2217111.29	Аналитический метод	0.1	-
173	486682.05	2217170.39	Аналитический метод	0.1	-
174	486530.98	2217214.94	Аналитический метод	0.1	-
175	486376.43	2217261.43	Аналитический метод	0.1	-
176	486199.19	2217272.44	Аналитический метод	0.1	-
177	486032.94	2217373.89	Аналитический метод	0.1	-
178	485909.13	2217450.07	Аналитический метод	0.1	-
179	485789.58	2217523.92	Аналитический метод	0.1	-
180	485611.40	2217633.01	Аналитический метод	0.1	-
181	485551.01	2217671.30	Аналитический метод	0.1	-
182	485459.23	2217727.91	Аналитический метод	0.1	-
183	485298.96	2217834.10	Аналитический метод	0.1	-
184	485225.36	2217883.62	Аналитический метод	0.1	-
185	485101.62	2217967.92	Аналитический метод	0.1	-
186	484940.99	2218086.34	Аналитический метод	0.1	-
187	484804.66	2218189.04	Аналитический метод	0.1	-
188	484661.10	2218296.98	Аналитический метод	0.1	-
189	484525.66	2218398.86	Аналитический метод	0.1	-
190	484373.83	2218512.73	Аналитический метод	0.1	-
191	484243.07	2218610.86	Аналитический метод	0.1	-
192	484130.01	2218698.07	Аналитический метод	0.1	-
193	483885.24	2218846.89	Аналитический метод	0.1	-
193	483698.65	2218957.36	Аналитический метод	0.1	-
194	483534.36	2219056.40	Аналитический метод	0.1	-
195	483371.52	2219154.97	Аналитический метод	0.1	-

196	483207.93	2219253.74	Аналитический метод	0.1	-
197	483035.86	2219359.98	Аналитический метод	0.1	-
198	482774.41	2219517.91	Аналитический метод	0.1	-
199	482617.84	2219611.27	Аналитический метод	0.1	-
200	482462.44	2219705.63	Аналитический метод	0.1	-
201	482319.41	2219792.31	Аналитический метод	0.1	-
202	482172.34	2219881.43	Аналитический метод	0.1	-
203	482014.22	2219976.84	Аналитический метод	0.1	-
204	481854.01	2220073.73	Аналитический метод	0.1	-
205	481651.81	2220197.48	Аналитический метод	0.1	-
206	481610.97	2220395.58	Аналитический метод	0.1	-
207	481570.39	2220598.82	Аналитический метод	0.1	-
208	481533.93	2220781.71	Аналитический метод	0.1	-
209	481497.12	2220963.01	Аналитический метод	0.1	-
210	481456.01	2221168.56	Аналитический метод	0.1	-
211	481432.99	2221283.43	Аналитический метод	0.1	-
212	481399.10	2221452.62	Аналитический метод	0.1	-
213	481378.75	2221562.88	Аналитический метод	0.1	-
214	481235.06	2221674.82	Аналитический метод	0.1	-
215	481140.55	2221750.61	Аналитический метод	0.1	-
216	480974.58	2221882.95	Аналитический метод	0.1	-
217	480830.85	2221999.10	Аналитический метод	0.1	-
218	480809.51	2222156.29	Аналитический метод	0.1	-
219	480788.42	2222320.25	Аналитический метод	0.1	-
220	486376.43	2217261.43	Аналитический метод	0.1	-
221	480762.89	2222518.14	Аналитический метод	0.1	-
222	480741.34	2222686.69	Аналитический метод	0.1	-
223	480719.71	2222855.08	Аналитический метод	0.1	-
224	480699.10	2223014.64	Аналитический метод	0.1	-
225	480676.15	2223192.85	Аналитический метод	0.1	-
226	480647.04	2223412.83	Аналитический метод	0.1	-
227	480626.96	2223570.33	Аналитический метод	0.1	-
228	480602.04	2223768.25	Аналитический метод	0.1	-
229	480576.45	2223985.48	Аналитический метод	0.1	-
230	480450.18	2224266.65	Аналитический метод	0.1	-
231	480359.96	2224334.45	Аналитический метод	0.1	-
232	480258.63	2224357.91	Аналитический метод	0.1	-
1	480251.93	2224328.93	Аналитический метод	0.1	-




3. Сведения о характерных точках части (частей) границы объекта

Обозначение характерных точек части границы	Координаты, м		Метод определения координат характерной точки	Средняя квадратическая погрешность положения характерной точки (Mt), м	Описание обозначения точки на местности (при наличии)
	X	Y			
1	2	3	4	5	6
-	-	-	-	-	-

Раздел 4
План границ
Обзорная схема



Масштаб 1:40000

- Используемые условные знаки и обозначения:
-  - граница зоны публичного сервитута;
 -  - граница муниципальных образований;
 -  - граница кадастрового квартала;
 - 47:07:0502006 - номер кадастрового квартала;

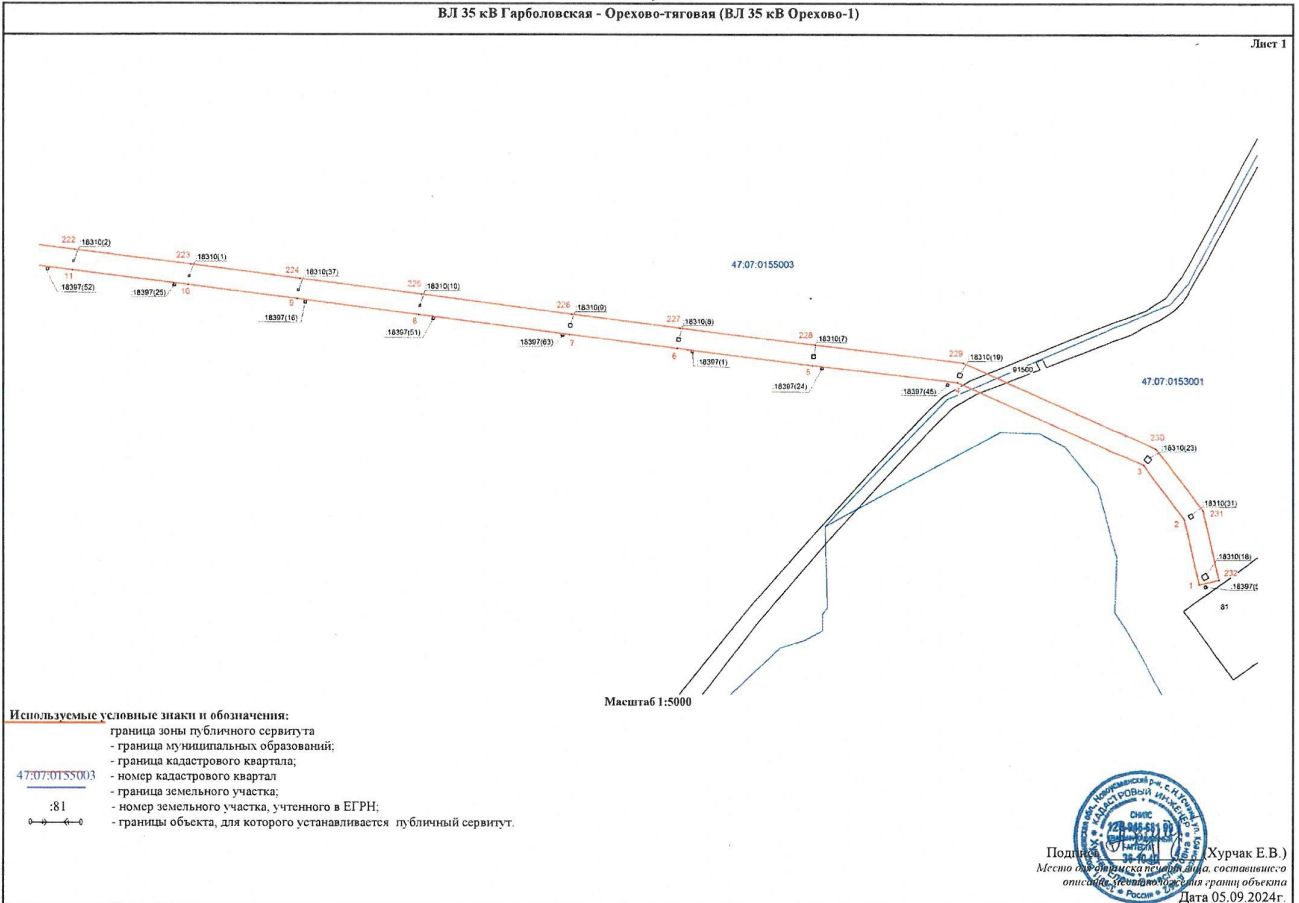


(Хурчак Е.В.)
Мастерская 47:07:0502006, составившего
эскиз для постановки на кадастровый учет границ объекта
с кадастровым номером 47:07:0502006
Дата 05.09.2024г.

План границ

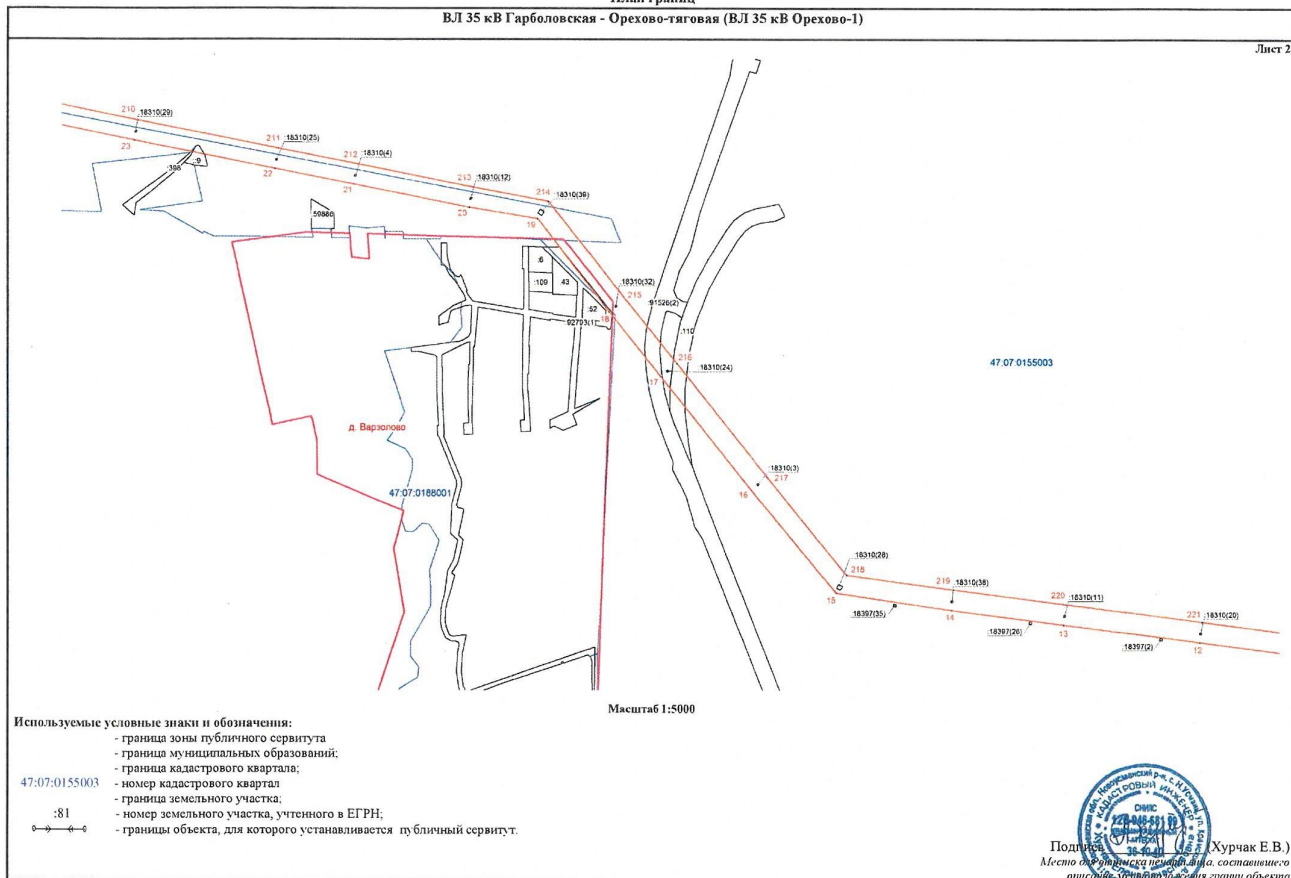
ВЛ 35 кВ Гарболовская - Орехово-Тяговая (ВЛ 35 кВ Орехово-1)

Лист 1



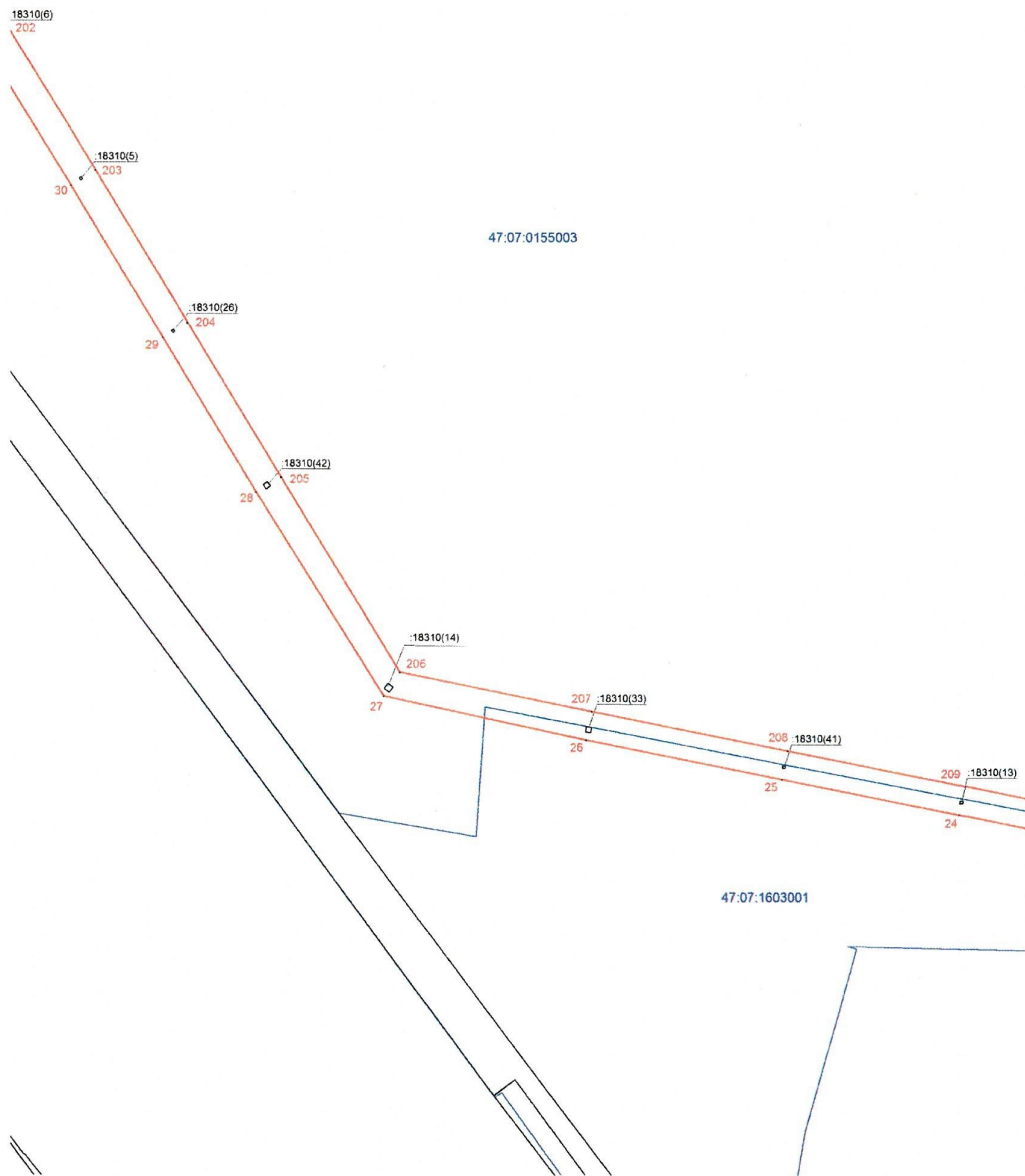
План границ
ВЛ 35 кВ Гарбуловская - Орехово-тыговая (ВЛ 35 кВ Орехово-1)

Лист 2







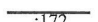


- Используемые условные знаки и обозначения:
- граница зоны публичного сервитута;
 - граница муниципальных образований;
 - граница кадастрового квартала;
 - номер кадастрового квартала;
 - граница земельного участка;
 - номер земельного участка, учтенного в ЕГРН;
 - границы объекта, для которого устанавливается публичный сервитут.
- 47:07:0155003
- 81

Подпись: Хурцак Е.В.)
Место для штампа и подписи лица, составившего
опиcь объектов, для группы объектов

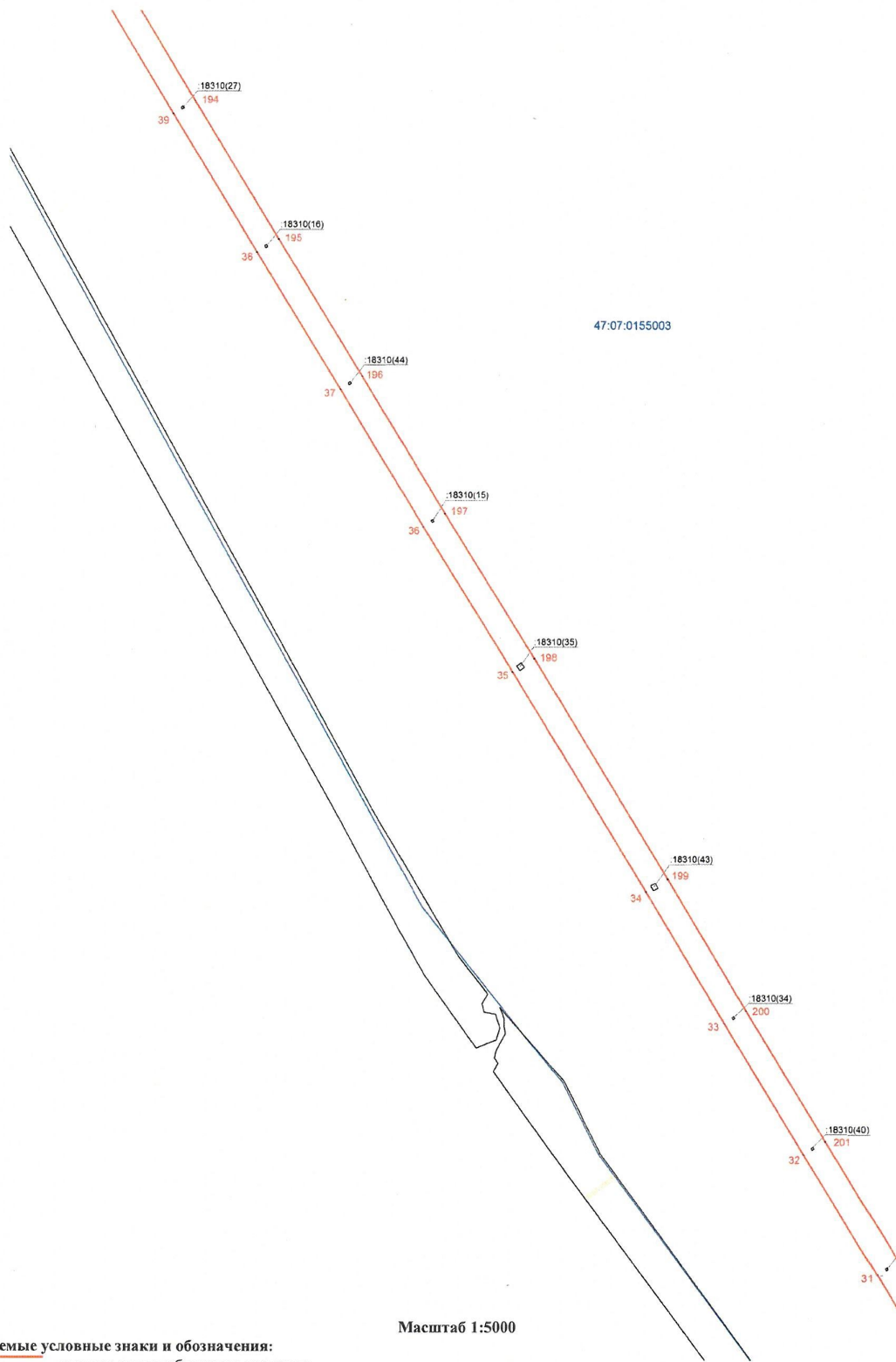


Используемые условные знаки и обозначения:

Масштаб 1:5000

-  - граница зоны публичного сервитута
-  - граница муниципальных образований;
-  - граница кадастрового квартала;
-  - номер кадастрового квартала;
-  - граница земельного участка;
-  - номер земельного участка, учтенного в ЕГРН;
- 

Подпись:  Хурчак Е.В.)
Место для подписки печать лица, составившего
описание границ земельного участка границы объекта
Дата 05.09.2024г.



Масштаб 1:5000

Используемые условные знаки и обозначения:

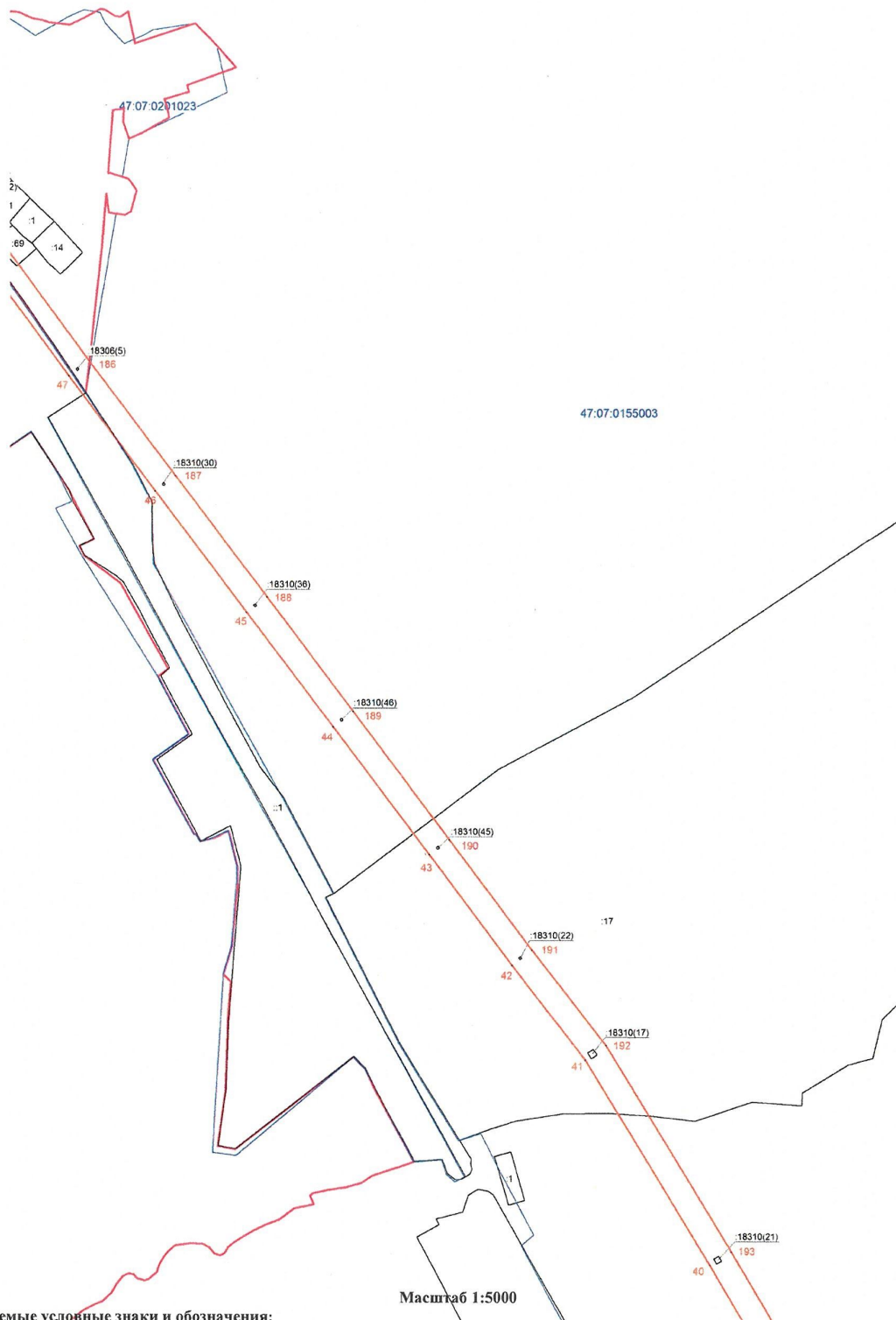
- граница зоны публичного сервитута
- граница муниципальных образований;
- граница кадастрового квартала;
- номер кадастрового квартала;
- граница земельного участка;
- номер земельного участка, учтенного в ЕГРН;
- границы объекта, для которого устанавливается публичный сервитут.

47:07:0713002

:18310(40)



Подпись: Хурчак Е.В)
 Место для печати: Составившего
 описание местоположения границы объекта
 Дата 05.09.2024г.



Используемые условные знаки и обозначения:

- граница зоны публичного сервитута
- граница муниципальных образований;
- граница кадастрового квартала;
- номер кадастрового квартала, 47:07:0155003
- граница земельного участка;
- номер земельного участка, учтенного в ЕГРН; :14
- границы объекта, для которого устанавливается публичный сервитут.



Подпись: (Хурчак Е.В.)
Место для отрисовки печатной формы, составившего
определенный вид граница объекта
Дата 05.09.2024г.



Масштаб 1:5000

Используемые условные знаки и обозначения:

- граница зоны публичного сервитута
- граница муниципальных образований;
- граница кадастрового квартала;
- номер кадастрового квартала;
- граница земельного участка;
- номер земельного участка, учтенного в ЕГРН;
- границы объекта, для которого устанавливается публичный сервитут.

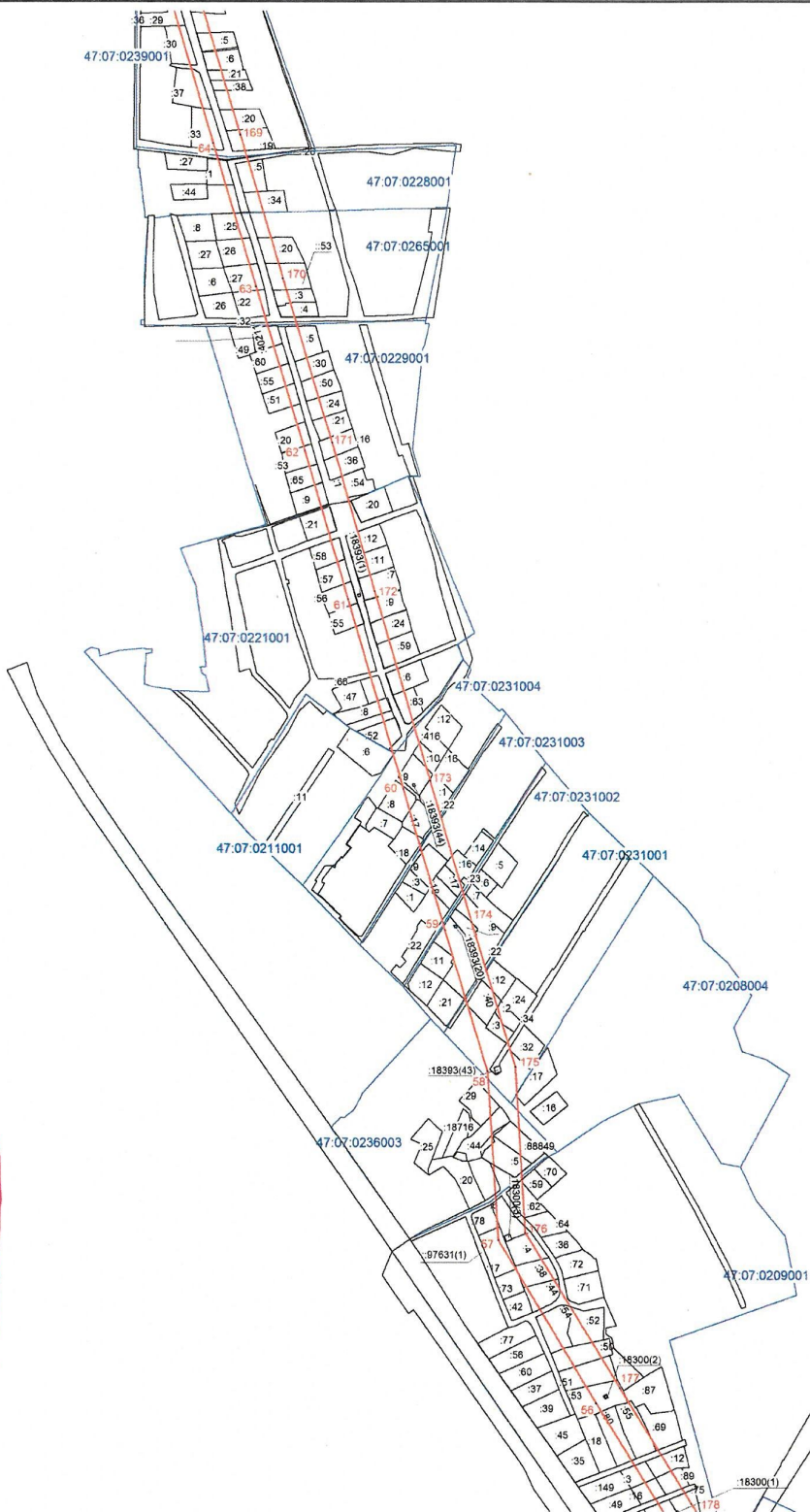
47:07:0155003

:14



Подпись: (Хурчак Е.В.)
Место в отпечатке печати лица, составившего
отдельные листы плана, для границ объекта
Дата 05.09.2024г.

План границ
ВЛ 35 кв Гарболовская - Орехово-тяговая (ВЛ 35 кв Орехово-1)



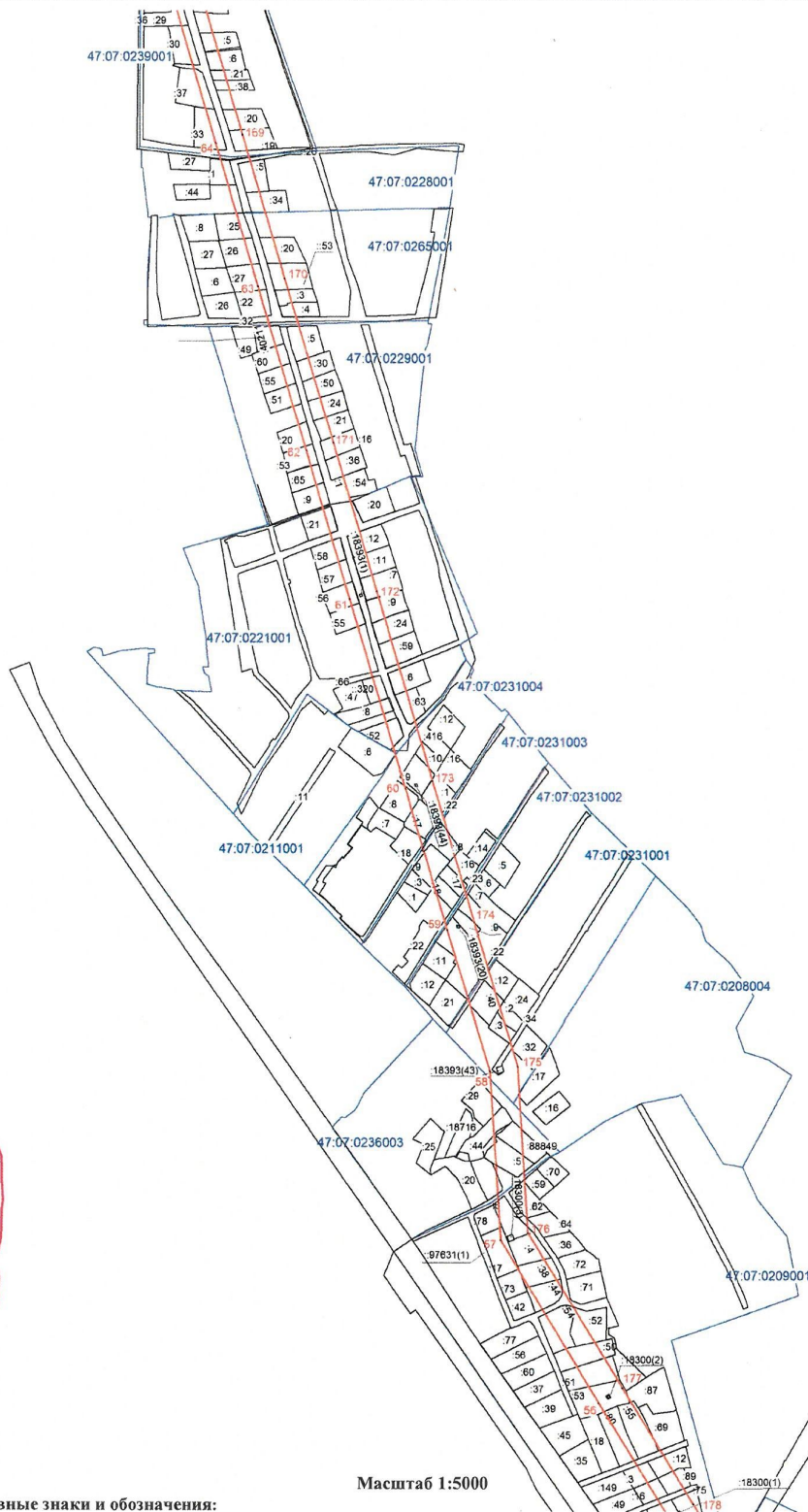
Используемые условные знаки и обозначения:

- - граница зоны публичного сервитута;
- - граница муниципальных образований;
- - граница кадастрового квартала;
- 47.07.0209001 - номер кадастрового квартала;
- :24 - граница земельного участка;
- :24 - номер земельного участка, учтенного в ЕГРН;
- → ← ○ - границы объекта, для которого устанавливается публичный сервитут.

Масштаб 1:5000



Подпись: _____ (Хурчак Е.В.)
 Место для оттиска печатной формы, составившего
 описание границ земельного участка
 Дата 05.09.2024г.



Масштаб 1:5000

Используемые условные знаки и обозначения:

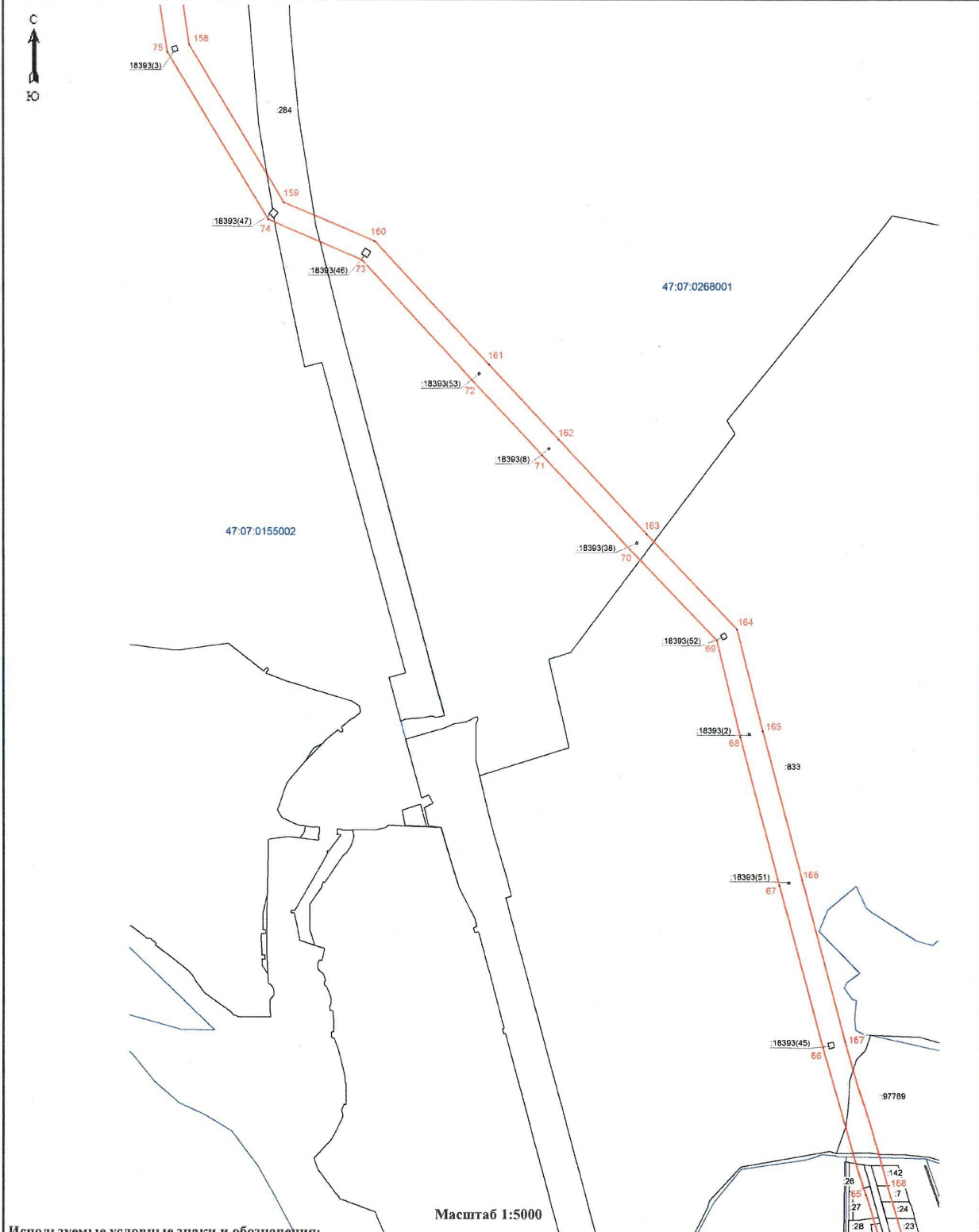
- граница зоны публичного сервитута
- граница муниципальных образований;
- граница кадастрового квартала;
- 47-07-0155003 - номер кадастрового квартала;
- граница земельного участка;
- :14 - номер земельного участка, учтенного в ЕГРН;
- границы объекта, для которого устанавливается публичный сервитут.

47-07-0155003

:14



Подпись: *(Хурчак Е.В.)*
 Место для оттиска печатного знака, составившего
 отчетный документ о результатах установления границ объекта
 кадастра в РФ
 Дата 05.09.2024г.



Используемые условные знаки и обозначения:

- граница зоны публичного сервитута
- граница муниципальных образований;
- граница кадастрового квартала;
- номер кадастрового квартала;
- граница земельного участка;
- номер земельного участка, учтенного в ЕГРН;
- границы объекта, для которого устанавливается публичный сервитут.

47:07:0155003

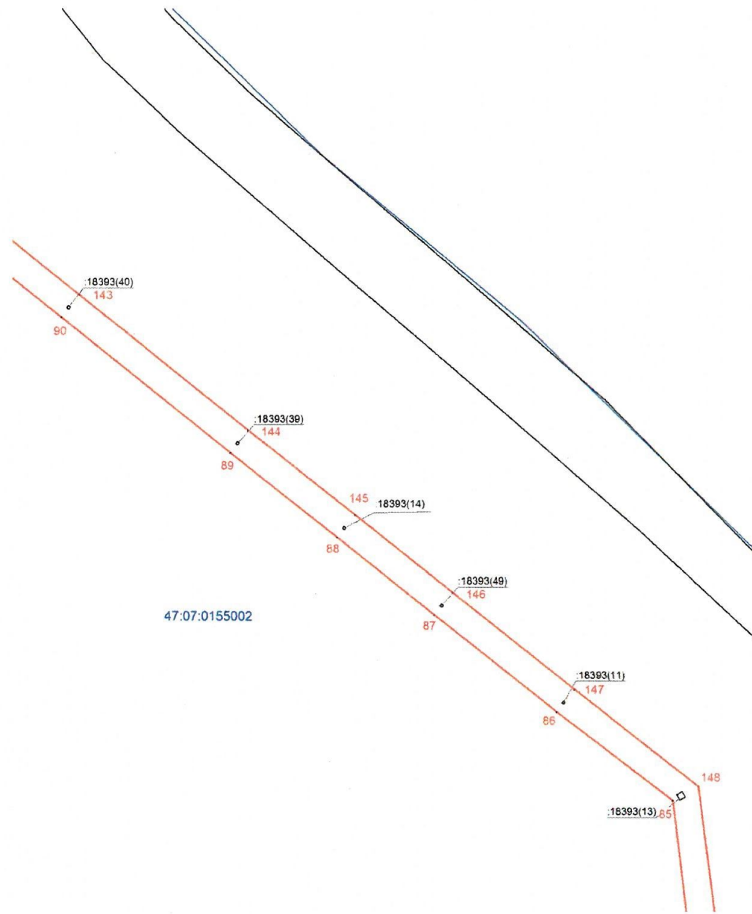
:14



Масштаб 1:5000



Подписано: _____ (Хурчак Е.В.)
 Место для отписки печатного знака, составившего
 отосланные материалы для утверждения границ объекта
 Дата 05.09.2024г.



47.07.0155002

Масштаб 1:5000

Используемые условные знаки и обозначения:

- граница зоны публичного сервитута
- граница муниципальных образований;
- граница кадастрового квартала;
- номер кадастрового квартала;
- граница земельного участка;
- номер земельного участка, учтенного в ЕГРН;
- границы объекта, для которого устанавливается публичный сервитут.

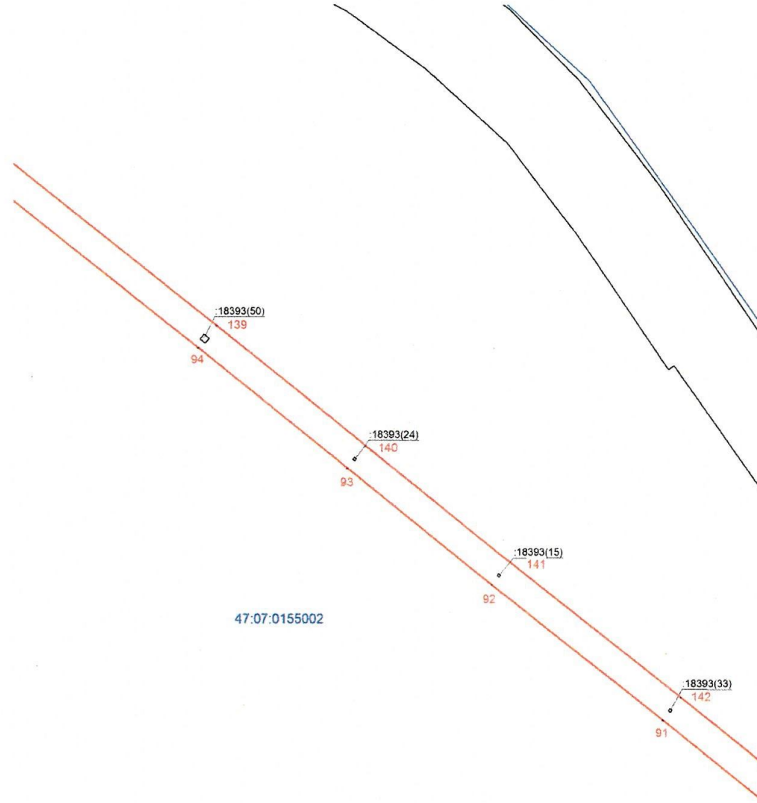
47.07.0155002

:14



Подпись: (Хурчак Е.В.)

Место в/в отписки по ч.1 ст. 14, составившего
описание границ объекта
Дата 05.09.2024г.



47:07:0155002

Масштаб 1:5000

Используемые условные знаки и обозначения

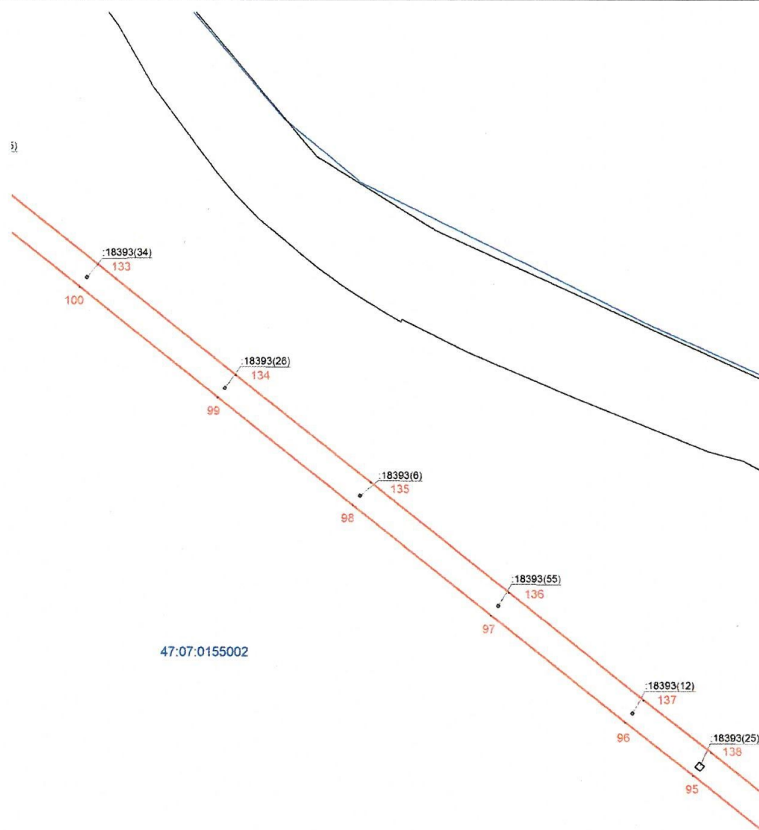
- граница муниципальных образований;
- граница кадастрового квартала;
- номер кадастрового квартала;
- граница земельного участка;
- номер земельного участка, учтенного в ЕГРН;
- границы объекта, для которого устанавливается публичный сервитут.

47:07:0155002

:14



Подпись: (Курчак Е.В.)
Место обозначения в плане границ, составившего описание участка в Едином государственном реестре недвижимости.
Дата 05.09.2024г.



Масштаб 1:5000

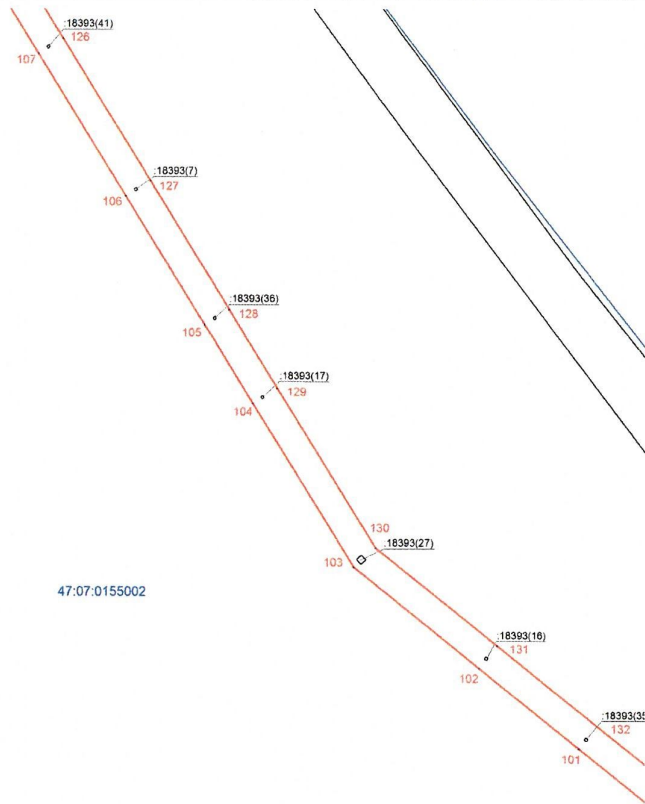
- Используемые условные знаки и обозначения:
- граница муниципального образования;
 - граница кадастрового квартала;
 - номер кадастрового квартала;
 - граница земельного участка;
 - номер земельного участка, учтенного в ЕГРН;
 - границы объекта, для которого устанавливается публичный сервитут.

47:07:0155002

:14



Подпись: (Хурчак Е.В.)
 Место обозначения границ объекта
 описание границ объекта
 Дата 05.09.2024г.



47:07:0155002

Масштаб 1:5000

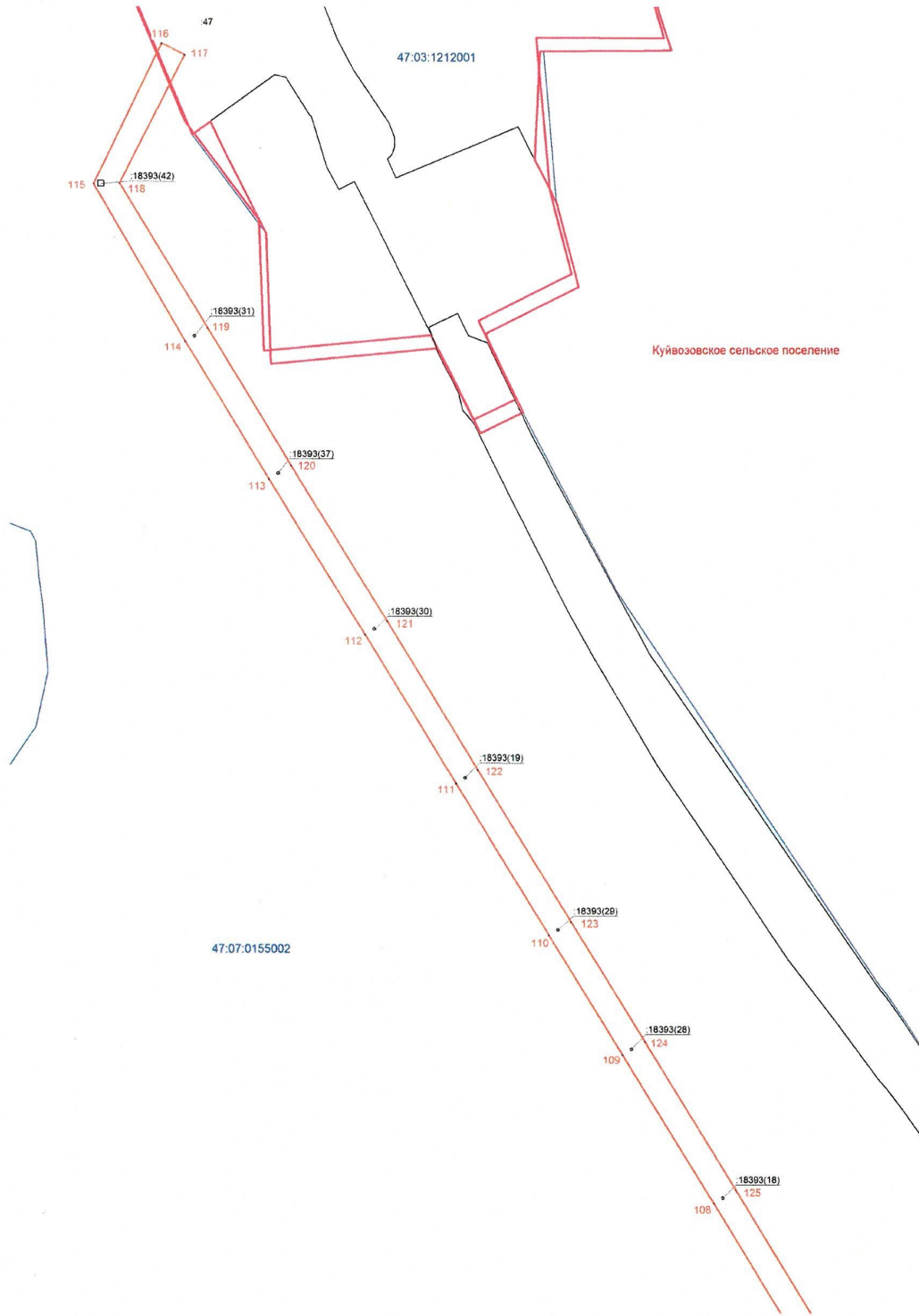
- Используемые условные знаки и обозначения:
- граница муниципальных образований;
 - граница кадастрового квартала;
 - номер кадастрового квартала;
 - граница земельного участка;
 - номер земельного участка, учтенного в ЕГРН;
 - границы объекта, для которого устанавливается публичный сервитут.

47:07:0155002

:14



Подпись: Курчак Е.В.
Место для подписи и даты, составившего описание объекта и графический план границ объекта
Дата 05.09.2024г.



Куйuzовское сельское поселение

- Используются условные знаки и обозначения:
- граница зоны публичного сервитута
 - граница муниципальных образований;
 - граница кадастрового квартала;
 - номер кадастрового квартала;
 - граница земельного участка;
 - номер земельного участка, учтенного в ЕГРН;
 - границы объекта, для которого устанавливается публичный сервитут.

47:07:0155002

:14



Масштаб 1:5000



Подпись: (Хурчак Е.В.)

Место для оттиска печати
для составившего описание
местоположения границ объекта

Дата 05.09.2024г