



ЛЕНИНГРАДСКИЙ ОБЛАСТНОЙ КОМИТЕТ ПО УПРАВЛЕНИЮ
ГОСУДАРСТВЕННЫМ ИМУЩЕСТВОМ
(ЛЕНОБЛКОМИМУЩЕСТВО)

РАСПОРЯЖЕНИЕ

03 октября 2024 года

№ 1609

Санкт-Петербург

Об установлении публичного сервитута для использования земельных участков в целях эксплуатации объекта электросетевого хозяйства регионального значения ВЛ 35 кВ Ижорская-3

На основании статьи 23, главы V.7 Земельного кодекса Российской Федерации, Схемы территориального планирования Ленинградской области в области электроэнергетики, утвержденной постановлением Правительства Ленинградской области от 17.06.2021 № 381, в соответствии с пунктом 2.41 Положения о Ленинградском областном комитете по управлению государственным имуществом, утвержденного постановлением Правительства Ленинградской области от 23.04.2010 № 102, и в связи с ходатайством публичного акционерного общества «Россети Ленэнерго» (ОГРН 1027809170300, ИНН 7803002209, адрес местонахождения: 197349, Российская Федерация, Санкт-Петербург, вн. тер. г. МО Озеро Долгое, ул. Гаккелевская, д. 21, лит. а, e-mail: office@lenenergo.ru) от 06.09.2024 № ЭВО-47242187411351261:

1. Установить публичный сервитут в отношении земельных участков согласно приложению 1.

Цель установления публичного сервитута – эксплуатация объекта электросетевого хозяйства регионального значения ВЛ 35 кВ Ижорская-3.

2. Утвердить границы публичного сервитута согласно приложению 2.

3. Публичный сервитут устанавливается на срок 49 лет.

4. Срок, в течение которого использование земель, земельных участков (их частей), указанных в приложении 1, и (или) расположенных на них объектов недвижимого имущества в соответствии с их разрешенным использованием будет невозможно или существенно затруднено в связи с осуществлением публичного сервитута, составляет от 3 до 60 дней.

5. Публичному акционерному обществу «Россети Ленэнерго» в течение 30 рабочих дней с даты издания настоящего распоряжения и далее ежегодно представлять в Леноблкомимущество график проведения работ при осуществлении деятельности, для обеспечения которой устанавливается публичный сервитут.

6. В течение пяти рабочих дней со дня издания настоящего распоряжения отделу формирования и учета земельных ресурсов Леноблкомимущества:

6.1. обеспечить размещение распоряжения на официальном сайте комитета (<http://kugi.lenobl.ru>) в информационно-телекоммуникационной сети "Интернет";

6.2. направить копию распоряжения в Управление Федеральной службы государственной регистрации, кадастра и картографии по Ленинградской области;

6.3. обеспечить направление копии распоряжения владельцу публичного сервитута, а также сведения, предусмотренные подпунктом 5 пункта 7 статьи 39.43 Земельного кодекса Российской Федерации.

7. Публичное акционерное общество «Россети Ленэнерго» обязано привести земельные участки в состояние, пригодное для использования в соответствии с видом разрешенного использования, снести инженерное сооружение, размещенное на основании публичного сервитута, в сроки предусмотренные пунктом 8 статьи 39.50 Земельного кодекса Российской Федерации.

8. Публичный сервитут считается установленным со дня внесения сведений о нём в Единый государственный реестр недвижимости.

9. Контроль за исполнением распоряжения оставляю за собой.

Заместитель
председателя комитета



Г.В.Давыдова

Перечень земельных участков, в отношении которых устанавливается публичный сервитут

Кадастровый номер земельного участка	Адрес
47:26:0000000:39245	Ленинградская область, Тосненский район
47:26:0221001:21	Ленинградская область, Тосненский район, массив "Тельмана", уч. "Мишкино", № 144, 148, 405, 406, 407
47:26:0221001:28	Ленинградская область, Тосненский район, массив "Тельмана", уч. Мишкино, участок севернее д. Феклистово и д. Мишкино
47:26:0221001:20	Ленинградская область, Тосненский район, массив "Тельмана", уч. "Мишкино", № 153, 155
47:26:0000000:38625	Ленинградская область, Тосненский район, в границах Красноборского городского поселения, автодорога "Ям-Ижора-Никольское"
47:26:0221001:11	Ленинградская область, Тосненский район, массив "Тельмана", уч. "Мишкино", № 140
47:26:0219001:3	Ленинградская область, Тосненский район, массив "Лесхоз-полигон Красный Бор"
47:26:0220001:125	Ленинградская область, Тосненский район, массив "Тельмана", уч. "Подобедовка-Кормовая", №137, 138, 139
47:26:0000000:38729	Ленинградская область, Тосненский район, в границах Красноборского городского поселения, автодорога "Ям-Ижора-Никольское"
47:26:0220001:4	Ленинградская область, Тосненский район, массив "Тельмана-центр"
47:26:0221001:8	Ленинградская область, Тосненский район, массив "Тельмана", уч. Мишкино, 150 м западнее дер. Феклистово
47:26:0206002:254	Ленинградская область, Тосненский район, п. Красный Бор, линия 1-я, участок № 68
47:26:0206001:6448	Российская Федерация, Ленинградская область, Тосненский муниципальный район, Красноборское городское поселение, г.п. Красный Бор, ул. 1-я линия, з/у 38
47:26:0206001:6452	Российская Федерация, Ленинградская область, Тосненский муниципальный район, Красноборское городское поселение, г.п. Красный Бор, ул. 1-я линия, з/у 40
47:26:0206001:6518	Российская Федерация, Ленинградская область, Тосненский муниципальный район, Красноборское городское поселение, городской поселок Красный Бор, улица 1-я линия, земельный участок 42а
47:26:0206001:6517	Российская Федерация, Ленинградская область, Тосненский муниципальный район, Красноборское городское поселение, городской поселок Красный Бор, улица 1-я линия, земельный участок 42б
47:26:0206001:6468	Российская Федерация, Ленинградская область, Тосненский муниципальный район, Красноборское городское поселение, г. п. Красный Бор, ул. 4-я
47:26:0220001:136	Ленинградская область, Тосненский район, массив "Тельмана", уч. "Подобедовка-Кормовая", № 136

47:26:0220001:192	Ленинградская область, Тосненский район, 2 км к юго-востоку от пос.Тельмана, уч.Подобедовка-Овощная
47:26:0206001:6462	Российская Федерация, Ленинградская область, Тосненский муниципальный район, Красноборское городское поселение, г.п. Красный Бор, ул. 1-я дорога, з/у 37
47:26:0220001:909	Ленинградская область, Тосненский район
47:26:0206001:149	Ленинградская область, Тосненский район, г.п.Красный Бор, ул. Центральная, д.3
47:26:0206001:6466	Российская Федерация, Ленинградская область, Тосненский муниципальный район, Красноборское городское поселение, г. п. Красный Бор, ул. Центральная
47:26:0220001:849	Ленинградская область, Тосненский район, Тельмановское сельское поселение
47:26:0000000:38548	Ленинградская область, Тосненский район, в границах Тельмановского сельского поселения, автодорога "Подъезд к г. Колпино"
47:26:0202002:70	Российская Федерация, Ленинградская область, Тосненский муниципальный район, Тельмановское сельское поселение, д. Ям-Ижора, ул. Тельмана, земельный участок 28
47:26:0202002:30	Ленинградская область, Тосненский район, дер. Ям-Ижора, ул. Тельмана, д.30
47:26:0220001:171	Ленинградская область, Тосненский район, массив "Тельмана", уч. "Тельмана - центр", № 287-294
47:26:0220001:560	Ленинградская область, Тосненский район, в границах Тельмановского сельского поселения, автодорога "Подъезд к г. Колпино"
47:26:0220001:458	Российская Федерация, Ленинградская область, Тосненский муниципальный район, Тельмановское сельское поселение, п.Тельмана, дорога Подъезд к г.Колпино, земельный участок 5
47:26:0220001:473	Ленинградская область, Тосненский муниципальный район, 650 метров северо-восточнее дер. Ям-Ижора по автодороге на пос. Тельмана
47:26:0220001:398	Ленинградская область, Тосненский район, массив "Тельмана", уч. "Пастбищный", №278.279.280.281.282-1
47:26:0220001:1235	Российская Федерация, Тосненский муниципальный район, Сельское поселение Тельмановское
47:26:0220001:1244	Ленинградская область, Тосненский район
47:26:0220001:1245	Ленинградская область, Тосненский район
47:26:0220001:912	Российская Федерация, Ленинградская область, Тосненский муниципальный район, Тельмановское сельское поселение, тер. Сельское кладбище №1
47:26:0220001:1236	Российская Федерация, Тосненский муниципальный район, Сельское поселение Тельмановское
47:26:0220001:201	Ленинградская область, Тосненский район, 2.8 км к югу от от пос.Тельмана, уч.Подобедовка-Кормовая
47:26:0220001:200	Ленинградская область, Тосненский район, 2 км к юго-востоку от дер.Ям-Ижора, уч.Подобедовка-Кормовая
47:26:0220001:54	Ленинградская область, Тосненский район, магистральный газопровод "Белоусово-Ленинград", 736,5-738,4 км, участок №1а
47:26:0220001:1255	Российская Федерация, Ленинградская область, Тосненский муниципальный район, Красноборское городское поселение, городской поселок Красный Бор

47:26:0220001:207	Ленинградская область, Тосненский район, 0,5 км к западу от г.п. Красный Бор, уч. Красноборский
47:26:0220001:1342	Российская Федерация, Ленинградская область, Тосненский район, г. п. Красный Бор
47:26:0220001:1386	Российская Федерация, Ленинградская область, Тосненский муниципальный район
47:26:0220001:1385	Российская Федерация, Ленинградская область, Тосненский муниципальный район
47:26:0206001:6101	Российская Федерация, Ленинградская область, Тосненский муниципальный район, Красноборское городское поселение, г.п. Красный Бор, пер. Земский, з/у 1/1
47:26:0206001:5998	Ленинградская область, Тосненский муниципальный район, п. Красный Бор, пер. Земский, уч.№ 2
47:26:0206002:190	Ленинградская область, Тосненский район, г.п.Красный Бор, пер.Земский, д.4.
47:26:0000000:40812	Российская Федерация, Ленинградская область, Тосненский муниципальный район, Красноборское городское поселение, г. п. Красный Бор, ул. Межевая
47:26:0206001:6039	Ленинградская область, Тосненский район, п. Красный Бор, ул. Межевая, участок № 10
47:26:0206001:6467	Российская Федерация, Ленинградская область, Тосненский муниципальный район, Красноборское городское поселение, г. п. Красный Бор, ул. 3-я
47:26:0206001:6571	Российская Федерация, Ленинградская область, Тосненский муниципальный район, Красноборское городское поселение, г.п. Красный Бор, ул. 1-я
47:26:0206001:94	Ленинградская область, Тосненский район, г. п. Красный Бор, ул. Центральная, д.7
47:26:0206001:34	Ленинградская область, Тосненский район, г. п. Красный Бор, ул. 3-я, д.16
47:26:0206001:5920	Ленинградская область, Тосненский район, г.п. Красный Бор, пер. Земский, д. 5
47:26:0206001:92	Ленинградская область, Тосненский район, г. п. Красный Бор, ул. 4-я, д.25
47:26:0206001:22	Российская Федерация, Ленинградская область, Тосненский муниципальный район, Красноборское городское поселение, г.п. Красный Бор, пер. Земский, з/у 6
47:26:0206001:6418	Российская Федерация, Ленинградская область, Тосненский муниципальный район, Красноборское городское, поселение, г.п. Красный Бор, ул. 4-я, з/у 12
47:26:0206001:6395	Российская Федерация, Ленинградская область, Тосненский муниципальный район, Красноборское городское поселение, г.п.Красный Бор, ул. 2-я, з/у 5
47:26:0206001:6413	Российская Федерация, Ленинградская область, Тосненский муниципальный район, Красноборское городское поселение г.п. Красный Бор, ул. 2-я, з/у 8а
47:26:0206001:156	Ленинградская область, р-н Тосненский, г.п. Красный Бор, 2-я улица, д. 11
47:26:0206001:153	Ленинградская обл, р-н Тосненский, г.п. Красный Бор, 2-я улица, д. 9
47:26:0206001:138	Ленинградская область, Тосненский район, г. п. Красный Бор, ул. Центральная, д.20/2

47:26:0206001:6412	Российская Федерация, Ленинградская область, Тосненский муниципальный район, Красноборское городское поведение, г. п. Коасный Бор, ул. 2-я, з/у 4/11
47:26:0206001:6419	Российская Федерация, Ленинградская область, Тосненский муниципальный район, Красноборское городское поселение, г.п. Красный Бор, ул. 2-я, з/у 7
47:26:0206001:6449	Российская Федерация, Ленинградская область, Тосненский муниципальный район, Красноборское городское поселение, г.п. Красный Бор, ул. 2-я, з/у 6/10
47:26:0206001:6469	Российская Федерация, Ленинградская область, Тосненский муниципальный район, Красноборское городское поселение, г. п. Красный Бор, ул. 2-я
47:26:0206001:6391	Российская Федерация, Ленинградская область, Тосненский муниципальный район, Красноборское городское поселение, г.п. Красный Бор, ул. 2-я, з/у 8
47:26:0206001:6335	Российская Федерация, Ленинградская область, Тосненский муниципальный район, Красноборское городское поселение, г. п. Красный Бор, ул. 2-я, з/у 3
47:26:0206001:5981	Ленинградская область, Тосненский муниципальный район, Красноборское городское поселение, г.п. Красный Бор, ул. 2-я, д.16
47:26:0206001:6344	Российская Федерация, Ленинградская область, Тосненский муниципальный район, Красноборское городское поселение, г.п.Красный Бор, ул.2-я, з/у 3а
47:26:0206001:6434	Российская Федерация, Ленинградская область, Тосненский муниципальный район, Красноборское городское поселение, пгп. Красный Бор, ул. 2-я, уч.1б
47:26:0206001:6459	Российская Федерация, Ленинградская область, Тосненский муниципальный район, Красноборское городское поселение, г.п. Красный Бор, ул. 2-я, з/у 10
47:26:0206001:5980	Ленинградская область, Тосненский муниципальный район, Красноборское городское поселение, г.п.Красный Бор, ул.2-я, д.22
47:26:0206001:5979	Ленинградская область, Тосненский муниципальный район, Красноборское городское поселение, г.п. Красный Бор, ул. 2-я, д. 20
47:26:0206001:140	Ленинградская область, Тосненский район, г. п. Красный Бор, ул. 2-я, д.12
47:26:0206001:6397	Российская Федерация, Ленинградская область, Тосненский муниципальный район, Красноборское городское поселение, г.п. Красный Бор, Красный переулок, ул. 2-ая, з/у 16/1
47:26:0206001:6484	Российская Федерация, Ленинградская область, Тосненский муниципальный район, Красноборское городское поселение, г.п. Красный Бор, ул. Игнатова
47:26:0221001:17	Ленинградская область, Тосненский район, массив "Тельмана", уч. "Мишкино", № 156
47:26:0221001:10	Ленинградская область, Тосненский район, массив "Тельмана", уч. "Мишкино", № 158
47:26:0221001:537	Ленинградская область, Тосненский муниципальный район, Никольское городское поселение, з/у 6
47:26:0221001:18	Ленинградская область, Тосненский район, массив "Тельмана", уч. "Заречный", № 408, 409, 410, 411, 412

47:26:0401001:749	Российская Федерация, Ленинградская область, Тосненский муниципальный район, Никольское городское поселение, г. Никольское, ул. Полевая
47:26:0401001:241	Ленинградская область, Тосненский район, г. Никольское, ул. Полевая, д.23
47:26:0401001:613	Ленинградская область, Тосненский район
47:26:0000000:38669	Ленинградская область, Тосненский район, в границах Никольского городского поселения, автодорога "Ульяновка-Отрадное"
47:26:0401007:286	Российская Федерация, Ленинградская область, муниципальный район Тосненский, городское поселение Никольское, город Никольское, улица Школьная, земельный участок 2а
47:26:0401004:84	Ленинградская область, Тосненский район, г. Никольское, пр-кт Советский, д.231
47:26:0401007:285	Ленинградская область, Тосненский муниципальный район, Никольское городское поселение, г. Никольское, ул. Школьная, д.26
47:26:0401007:270	Ленинградская область, Тосненский район, г. Никольское, ул. Школьная, д. 13
47:26:0404001:2	Ленинградская область, р-н Тосненский, г. Никольское, ш. Отрадненское, д.1п
47:26:0401011:267	Российская Федерация, Ленинградская область, Тосненский муниципальный район, массив "Никольское", тер. СНТ "Лесное-1", участок 338
47:26:0000000:40894	Российская Федерация, Ленинградская область, Тосненский муниципальный район, Никольское городское поселение, г. Никольское, Ульяновское шоссе, з/у ЖД-18
47:26:0401012:281	Ленинградская область, Тосненский муниципальный район, Никольское городское поселение, г. Никольское, Ульяновское шоссе, д. 1
47:26:0401012:241	Ленинградская область, Тосненский район, г. Никольское, Ульяновское шоссе, д. 17
47:26:0407001:3	Ленинградская область, Тосненский район, массив "Никольское", СНТ "Лесное-4"
47:26:0405001:47	Ленинградская область, Тосненский район, массив "Никольское", СНТ "Лесное-2"
47:26:0405001:1	Ленинградская область, Тосненский район, массив "Никольское", СНТ "Лесное-2"
47:26:0401012:276	Ленинградская область, Тосненский район, в границах Никольского городского поселения, автодорога "Подъезд к дер. Захожье"
47:26:0405001:204	Ленинградская область, Тосненский муниципальный район, массив "Никольское", СНТ "Лесное-2", уч. №9
47:26:0405001:15	Российская Федерация, Ленинградская область, Тосненский муниципальный район, Никольское городское поселение, массив "Никольское", СНТ "Лесное-2", уч. 8
47:26:0405001:228	Российская Федерация, Ленинградская область, Тосненский муниципальный район, Никольское городское поселение, массив "Никольское", СНТ "Лесное-2", уч. № 22
47:26:0405001:218	Ленинградская область, Тосненский район, массив "Никольское", садоводческое некоммерческое товарищество "Лесное-2", участок №24

47:26:0405001:112	Ленинградская область, Тосненский муниципальный район, Никольское городское поселение, массив "Никольское", СНТ "Лесное-2", уч. № 23
47:26:0401012:294	Российская Федерация, Ленинградская область, Тосненский муниципальный район, Никольское городское поселение, массив «Никольское», СНТ «Лесное-1», уч. 309
47:26:0401012:350	Ленинградская область, Тосненский район, массив "Никольское", СНТ "Лесное-1", уч. 328
47:26:0401012:328	Ленинградская область, Тосненский район, массив "Никольское", СНТ "Лесное-1", уч. 331
47:26:0405001:42	Ленинградская область, Тосненский район, массив "Никольское", СНТ "Лесное-2", уч.20
47:26:0405001:4	Ленинградская область, Тосненский район, массив "Никольское", СНТ "Лесное-2", уч.16
47:26:0405001:232	Ленинградская область, Тосненский район, массив "Никольское", СНТ "Лесное-2", участок № 21
47:26:0405001:195	Ленинградская область, Тосненский муниципальный район, массив "Никольское", СНТ "Лесное-2", участок № 18
47:26:0405001:210	Ленинградская область, Тосненский район, массив "Никольское", СНТ "Лесное-2", уч. 14
47:26:0405001:207	Ленинградская область, Тосненский район, массив "Никольское", СНТ "Лесное-2", уч. 15
47:26:0405001:27	Ленинградская область, Тосненский район, массив "Никольское", СНТ "Лесное-2", уч.17
47:26:0405001:275	Ленинградская область, Тосненский район, массив "Никольское", садоводческое некоммерческое товарищество "Лесное-2", участок №19
47:26:0405001:278	Ленинградская область, Тосненский район, массив "Никольское", СНТ "Лесное-2", уч.11
47:26:0405001:279	Ленинградская область, Тосненский район, массив "Никольское", СНТ "Лесное-2", уч. 12
47:26:0405001:196	Ленинградская область, Тосненский муниципальный район, массив "Никольское", СНТ "Лесное-2", уч. № 10
47:26:0405001:96	Ленинградская область, Тосненский район, массив "Никольское", СНТ "Лесное-2", уч.13
47:26:0401011:18	Ленинградская область, Тосненский район, массив Никольское, СНТ "Лесное-1", уч. 342
47:26:0401011:12	Ленинградская область, Тосненский район, массив Никольское, СНТ "Лесное-1", уч. 341
47:26:0404001:145	Ленинградская область, Тосненский район, СНТ "Лесное-1" массива Никольское, уч. 174
47:26:0404001:210	Российская Федерация, Ленинградская область, Тосненский муниципальный район, Никольское городское поселение, массив "Никольское", СНТ "Лесное-1", уч. 170
47:26:0404001:219	Ленинградская область, Тосненский район, массив Никольское, СНТ Лесное-1, участок 166
47:26:0404001:226	Ленинградская область, Тосненский район, снт Лесное-1 массива Никольское, уч 168
47:26:0401011:266	Ленинградская область, Тосненский район, массив "Никольское", снт "Лесное-1", уч. 404
47:26:0401011:29	Ленинградская область, Тосненский район, массив "Никольское", СНТ "Лесное-1", участок №344

47:26:0401011:31	Российская Федерация, Ленинградская область, Тосненский муниципальный район, Никольское городское поселение, массив "Никольское", СНТ "Лесное-1", уч. 403
47:26:0401011:27	Ленинградская область, Тосненский район, массив Никольское, СНТ Лесное-1, уч. 337
47:26:0401011:17	Ленинградская область, Тосненский район, массив "Никольское", СНТ "Лесное-1", уч. 343
47:26:0401011:11	Ленинградская область, Тосненский район, массив «Никольское», СНТ «Лесное-1», участок № 340
47:26:0404001:224	Ленинградская область, Тосненский район, массив "Никольское", СНТ "Лесное-1", уч. №155
47:26:0404001:223	Ленинградская область, Тосненский район, массив "Никольское", СНТ "Лесное-1", уч. №164
47:26:0404001:69	Ленинградская область, Тосненский район, массив "Никольское", СНТ "Лесное-1", участок №148
47:26:0404001:91	Ленинградская область, Тосненский район, массив "Никольское", СНТ "Лесное-1", участок №131
47:26:0404001:534	Ленинградская область, Тосненский район, массив "Никольское", снт "Лесное-1", участок 139
47:26:0404001:98	Ленинградская область, Тосненский район, массив Никольское, СНТ "Лесное-1", уч. 151
47:26:0404001:553	Ленинградская область, Тосненский район, массив "Никольское", снт "Лесное-1", участок 141
47:26:0404001:129	Ленинградская область, Тосненский район, массив "Никольское", снт "Лесное-1", участок 221
47:26:0404001:119	Ленинградская область, Тосненский район, массив "Никольское", снт "Лесное-1", уч 163
47:26:0404001:250	Ленинградская область, Тосненский район, массив "Никольское", СНТ "Лесное-1", участок №140
47:26:0405001:216	Ленинградская область, Тосненский район, массив "Никольское", СНТ "Лесное-2", уч. № 7
47:26:0405001:332	Ленинградская область, Тосненский район, массив "Никольское", товарищество собственников недвижимости "Лесное-2", участок № 6
47:26:0405001:335	Ленинградская область, Тосненский район, массив "Никольское", СНТ "Лесное-2", уч. №5
47:26:0405001:285	Ленинградская область, Тосненский район, массив "Никольское", СНТ "Лесное-2", участок 1
47:26:0405001:20	Ленинградская область, Тосненский район, массив "Никольское", СНТ "Лесное-2", уч.4
47:26:0405001:276	Ленинградская область, Тосненский район, массив "Никольское", садоводческое некоммерческое товарищество "Лесное-2", участок №2
47:26:0405001:251	Ленинградская область, Тосненский район, массив "Никольское", СНТ "Лесное-2", участок № 3
47:26:0407001:70	Ленинградская область, Тосненский район, массив "Никольское", СНТ "Лесное-4", Западная линия, уч.44
47:26:0000000:1	Ленинградская область, Тосненский район
47:26:0000000:280	Ленинградская область, Тосненский район

ГРАФИЧЕСКОЕ ОПИСАНИЕ
местоположения границ населенных пунктов, территориальных зон,
особо охраняемых природных территорий, зон с особыми условиями
использования территории

Публичный сервитут объекта электросетевого хозяйства
«ВЛ 35 КВ ИЖОРСКАЯ-3»

(наименование объекта, местоположение границ которого описано (далее - объект)

Раздел 1

Сведения об объекте		
№ п/п	Характеристики объекта	Описание характеристик
1	2	3
1.	Местоположение объекта	Ленинградская область, Тосненский район
2.	Площадь объекта ± величина погрешности определения площади ($P \pm \Delta P$) кв.м. $\Delta P = \pm 3,5 * Mt * \sqrt{P}$	528 873 ± 255 м ²
3.	Иные характеристики объекта	<p> Год ввода в эксплуатацию, г.: 1981 Количество опор, шт.: 82 Протяженность объекта, км: 16,07 </p> <p> Публичный сервитут под объект электросетевого хозяйства Цель установления: В соответствии со ст. 39.37 Земельного Кодекса Российской Федерации «Цели установления публичного сервитута». В порядке, предусмотренном настоящей главой, публичный сервитут устанавливается для использования земельных участков и (или) земель в следующих целях: п.1. Строительство, реконструкция, эксплуатация, капитальный ремонт объектов электросетевого хозяйства, тепловых сетей, водопроводных сетей, сетей водоотведения, линий и сооружений связи, линейных объектов системы газоснабжения, нефтепроводов и нефтепродуктопроводов, их неотъемлемых технологических частей, если указанные объекты являются объектами федерального, регионального или местного значения, либо необходимы для оказания услуг связи, организации электро-, газо-, тепло-, водоснабжения населения и водоотведения, подключения (технологического присоединения) к сетям инженерно-технического обеспечения, либо переносятся в связи с изъятием земельных участков, на которых они ранее располагались, для государственных или муниципальных нужд (далее также - инженерные сооружения). </p> <p> Наименование объекта публичного сервитута: ВЛ 35 кВ Ижорская-3 Кадастровый район: 47:26 </p>

Раздел 2

Сведения об объекте					
Сведения о местоположении границ объекта					
1. Система координат МСК-47 (Зона-2)					
2. Сведения о характерных точках границ объекта					
Обозначение характерных точек границ	Координаты, м		Метод определения координат характерной точки	Средняя квадратическая погрешность положения характерной точки (Mt), м	Описание обозначения точки на местности (при наличии)
	X	Y			
1	2	3	4	5	6
1	410766,21	2230384,10	Аналитический	0.10	-
2	410792,43	2230386,88	Аналитический	0.10	-
3	410797,58	2230388,59	Аналитический	0.10	-
4	410801,52	2230391,36	Аналитический	0.10	-
5	410804,82	2230394,71	Аналитический	0.10	-
6	410806,95	2230398,56	Аналитический	0.10	-
7	410807,91	2230403,83	Аналитический	0.10	-
8	410807,05	2230408,82	Аналитический	0.10	-
9	410803,90	2230414,03	Аналитический	0.10	-
10	410750,07	2230472,04	Аналитический	0.10	-
11	410745,48	2230475,40	Аналитический	0.10	-
12	410740,05	2230476,80	Аналитический	0.10	-
13	410734,58	2230476,14	Аналитический	0.10	-
14	410729,11	2230473,05	Аналитический	0.10	-
15	410562,87	2230325,40	Аналитический	0.10	-
16	410439,82	2230259,31	Аналитический	0.10	-
17	410317,14	2230193,42	Аналитический	0.10	-
18	410125,25	2230091,45	Аналитический	0.10	-
19	410018,05	2230148,43	Аналитический	0.10	-
20	410012,35	2230150,12	Аналитический	0.10	-
21	410005,86	2230149,12	Аналитический	0.10	-
22	410000,66	2230146,04	Аналитический	0.10	-
23	409870,23	2230021,76	Аналитический	0.10	-
24	409745,67	2229902,84	Аналитический	0.10	-
25	409543,79	2230008,50	Аналитический	0.10	-
26	409332,97	2230202,36	Аналитический	0.10	-
27	409170,45	2230351,08	Аналитический	0.10	-
28	409052,24	2230459,08	Аналитический	0.10	-
29	408882,60	2230614,20	Аналитический	0.10	-
30	408667,73	2230810,79	Аналитический	0.10	-
31	408475,73	2230986,15	Аналитический	0.10	-

Сведения об объекте

32	408440,47	2231209,43	Аналитический	0.10	-
33	408404,25	2231435,76	Аналитический	0.10	-
34	408367,15	2231666,30	Аналитический	0.10	-
35	408370,90	2231872,75	Аналитический	0.10	-
36	408374,69	2232094,76	Аналитический	0.10	-
37	408413,82	2232329,48	Аналитический	0.10	-
38	408452,48	2232563,92	Аналитический	0.10	-
39	408465,68	2232654,80	Аналитический	0.10	-
40	408465,18	2232661,37	Аналитический	0.10	-
41	408462,34	2232666,59	Аналитический	0.10	-
42	408457,65	2232670,32	Аналитический	0.10	-
43	408296,37	2232752,55	Аналитический	0.10	-
44	408110,43	2232783,53	Аналитический	0.10	-
45	408149,12	2233018,91	Аналитический	0.10	-
46	408189,07	2233261,88	Аналитический	0.10	-
47	408227,02	2233490,62	Аналитический	0.10	-
48	408394,03	2233475,19	Аналитический	0.10	-
49	408591,13	2233457,00	Аналитический	0.10	-
50	408596,67	2233457,53	Аналитический	0.10	-
51	408601,64	2233460,05	Аналитический	0.10	-
52	408605,39	2233464,27	Аналитический	0.10	-
53	408607,32	2233469,58	Аналитический	0.10	-
54	408652,49	2233752,63	Аналитический	0.10	-
55	408695,72	2234023,29	Аналитический	0.10	-
56	408755,34	2234036,78	Аналитический	0.10	-
57	408761,71	2234039,94	Аналитический	0.10	-
58	408765,87	2234045,62	Аналитический	0.10	-
59	408856,09	2234261,33	Аналитический	0.10	-
60	408937,03	2234452,62	Аналитический	0.10	-
61	409024,40	2234659,13	Аналитический	0.10	-
62	409052,84	2234835,35	Аналитический	0.10	-
63	409088,46	2235046,73	Аналитический	0.10	-
64	409108,65	2235173,03	Аналитический	0.10	-
65	409137,76	2235362,11	Аналитический	0.10	-
66	409171,21	2235565,78	Аналитический	0.10	-
67	409199,47	2235739,25	Аналитический	0.10	-
68	409238,95	2235999,41	Аналитический	0.10	-
69	409268,07	2236180,83	Аналитический	0.10	-
70	409300,96	2236386,20	Аналитический	0.10	-
71	409337,80	2236613,32	Аналитический	0.10	-

Сведения об объекте					
72	409435,62	2237227,86	Аналитический	0.10	-
73	409468,63	2237434,65	Аналитический	0.10	-
74	409499,92	2237631,31	Аналитический	0.10	-
75	409531,23	2237827,15	Аналитический	0.10	-
76	409561,68	2238011,55	Аналитический	0.10	-
77	409521,16	2238151,47	Аналитический	0.10	-
78	409587,66	2238519,34	Аналитический	0.10	-
79	409625,23	2238721,46	Аналитический	0.10	-
80	409663,74	2238925,85	Аналитический	0.10	-
81	409702,76	2239131,76	Аналитический	0.10	-
82	409740,79	2239333,90	Аналитический	0.10	-
83	409778,26	2239534,55	Аналитический	0.10	-
84	409816,72	2239741,72	Аналитический	0.10	-
85	409851,15	2239928,92	Аналитический	0.10	-
86	409886,07	2240116,89	Аналитический	0.10	-
87	409921,58	2240308,97	Аналитический	0.10	-
88	409950,59	2240465,26	Аналитический	0.10	-
89	409991,45	2240682,59	Аналитический	0.10	-
90	409991,55	2240687,57	Аналитический	0.10	-
91	409990,01	2240692,30	Аналитический	0.10	-
92	409950,98	2240767,22	Аналитический	0.10	-
93	409906,85	2240853,42	Аналитический	0.10	-
94	409858,55	2240947,36	Аналитический	0.10	-
95	409795,28	2241129,50	Аналитический	0.10	-
96	409725,40	2241329,02	Аналитический	0.10	-
97	409655,79	2241533,46	Аналитический	0.10	-
98	409777,97	2241603,41	Аналитический	0.10	-
99	409916,74	2241681,40	Аналитический	0.10	-
100	409921,98	2241686,33	Аналитический	0.10	-
101	409924,33	2241693,15	Аналитический	0.10	-
102	409923,22	2241700,27	Аналитический	0.10	-
103	409918,93	2241706,05	Аналитический	0.10	-
104	409752,47	2241843,25	Аналитический	0.10	-
105	409581,82	2241987,80	Аналитический	0.10	-
106	409429,27	2242116,95	Аналитический	0.10	-
107	409246,06	2242272,34	Аналитический	0.10	-
108	409084,29	2242408,81	Аналитический	0.10	-
109	408988,90	2242489,14	Аналитический	0.10	-
110	408968,03	2242463,90	Аналитический	0.10	-
111	409063,59	2242384,21	Аналитический	0.10	-

Сведения об объекте					
112	409225,30	2242247,80	Аналитический	0.10	-
113	409408,49	2242092,42	Аналитический	0.10	-
114	409561,04	2241963,27	Аналитический	0.10	-
115	409731,86	2241818,58	Аналитический	0.10	-
116	409877,88	2241698,22	Аналитический	0.10	-
117	409761,85	2241631,98	Аналитический	0.10	-
118	409624,76	2241556,50	Аналитический	0.10	-
119	409621,14	2241553,40	Аналитический	0.10	-
120	409618,65	2241549,33	Аналитический	0.10	-
121	409617,54	2241544,07	Аналитический	0.10	-
122	409618,36	2241538,76	Аналитический	0.10	-
123	409694,41	2241318,28	Аналитический	0.10	-
124	409764,31	2241118,69	Аналитический	0.10	-
125	409828,32	2240934,42	Аналитический	0.10	-
126	409877,66	2240838,45	Аналитический	0.10	-
127	409921,83	2240752,17	Аналитический	0.10	-
128	409958,08	2240682,60	Аналитический	0.10	-
129	409918,34	2240471,29	Аналитический	0.10	-
130	409889,33	2240314,93	Аналитический	0.10	-
131	409853,83	2240122,88	Аналитический	0.10	-
132	409818,90	2239934,88	Аналитический	0.10	-
133	409784,47	2239747,68	Аналитический	0.10	-
134	409746,01	2239540,55	Аналитический	0.10	-
135	409708,55	2239339,94	Аналитический	0.10	-
136	409670,53	2239137,85	Аналитический	0.10	-
137	409631,51	2238931,94	Аналитический	0.10	-
138	409592,99	2238727,49	Аналитический	0.10	-
139	409555,40	2238525,25	Аналитический	0.10	-
140	409487,52	2238149,74	Аналитический	0.10	-
141	409528,11	2238009,56	Аналитический	0.10	-
142	409498,86	2237832,41	Аналитический	0.10	-
143	409467,53	2237636,47	Аналитический	0.10	-
144	409436,24	2237439,82	Аналитический	0.10	-
145	409403,23	2237233,01	Аналитический	0.10	-
146	409305,41	2236618,52	Аналитический	0.10	-
147	409268,58	2236391,42	Аналитический	0.10	-
148	409235,69	2236186,03	Аналитический	0.10	-
149	409206,55	2236004,53	Аналитический	0.10	-
150	409165,10	2235744,74	Аналитический	0.10	-
151	409136,86	2235571,31	Аналитический	0.10	-

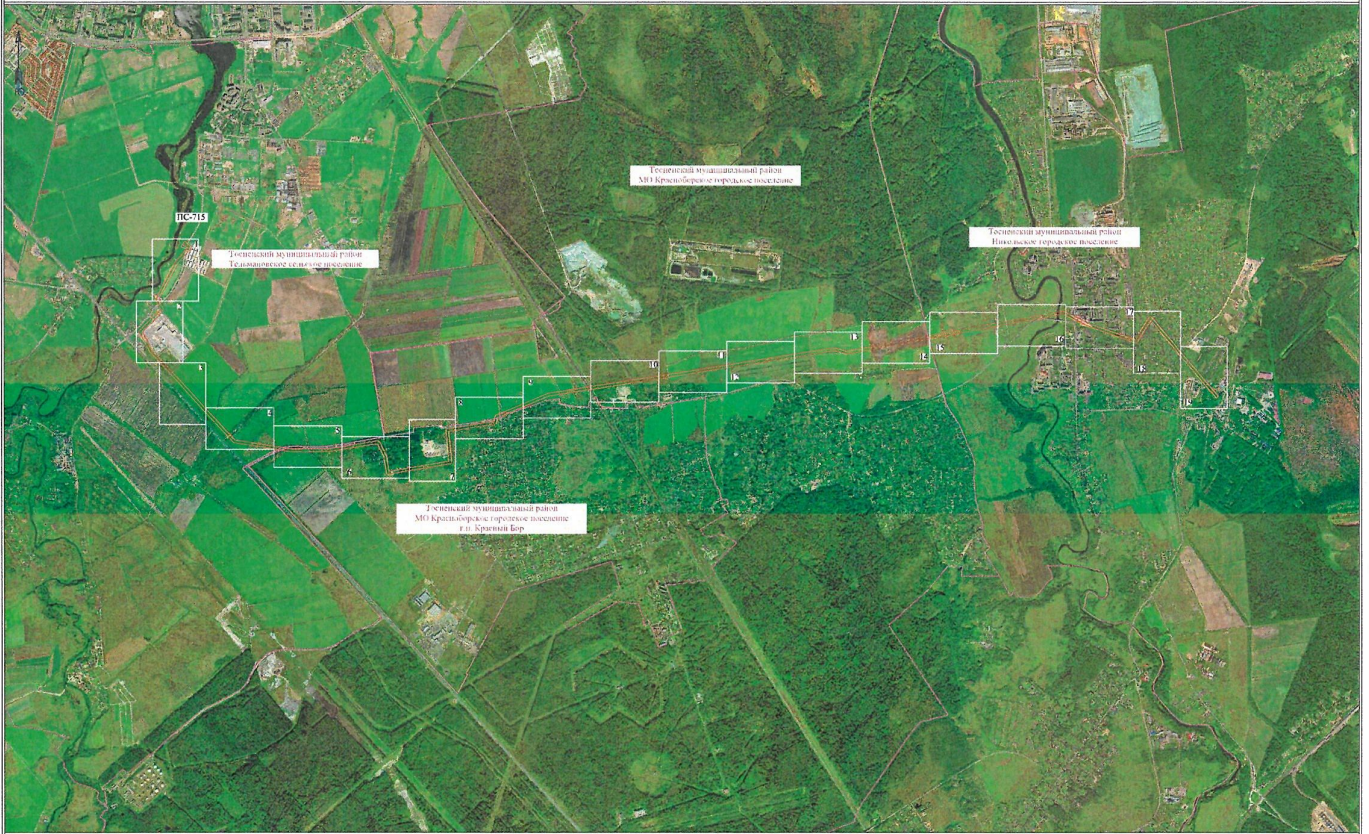
Сведения об объекте

152	409105,36	2235367,27	Аналитический	0.10	-
153	409074,26	2235178,52	Аналитический	0.10	-
154	409054,11	2235052,28	Аналитический	0.10	-
155	409020,46	2234840,61	Аналитический	0.10	-
156	408992,65	2234668,27	Аналитический	0.10	-
157	408906,83	2234465,40	Аналитический	0.10	-
158	408825,90	2234274,14	Аналитический	0.10	-
159	408737,06	2234068,31	Аналитический	0.10	-
160	408676,66	2234054,03	Аналитический	0.10	-
161	408672,82	2234052,55	Аналитический	0.10	-
162	408669,54	2234050,08	Аналитический	0.10	-
163	408666,76	2234046,27	Аналитический	0.10	-
164	408665,30	2234041,79	Аналитический	0.10	-
165	408620,10	2233757,80	Аналитический	0.10	-
166	408577,55	2233491,20	Аналитический	0.10	-
167	408397,04	2233507,85	Аналитический	0.10	-
168	408212,17	2233524,87	Аналитический	0.10	-
169	408207,33	2233524,07	Аналитический	0.10	-
170	408203,01	2233521,75	Аналитический	0.10	-
171	408199,30	2233517,57	Аналитический	0.10	-
172	408197,37	2233512,32	Аналитический	0.10	-
173	408156,71	2233267,23	Аналитический	0.10	-
174	408116,75	2233024,23	Аналитический	0.10	-
175	408075,18	2232771,32	Аналитический	0.10	-
176	408075,35	2232765,59	Аналитический	0.10	-
177	408077,65	2232760,34	Аналитический	0.10	-
178	408081,95	2232756,22	Аналитический	0.10	-
179	408087,52	2232754,09	Аналитический	0.10	-
180	408285,99	2232721,03	Аналитический	0.10	-
181	408431,39	2232646,89	Аналитический	0.10	-
182	408420,07	2232568,94	Аналитический	0.10	-
183	408381,46	2232334,85	Аналитический	0.10	-
184	408341,94	2232097,75	Аналитический	0.10	-
185	408338,10	2231873,33	Аналитический	0.10	-
186	408334,30	2231663,97	Аналитический	0.10	-
187	408371,86	2231430,58	Аналитический	0.10	-
188	408408,08	2231204,28	Аналитический	0.10	-
189	408444,31	2230974,88	Аналитический	0.10	-
190	408445,85	2230970,24	Аналитический	0.10	-
191	408449,01	2230966,14	Аналитический	0.10	-

Сведения об объекте					
192	408645,59	2230786,59	Аналитический	0.10	-
193	408860,46	2230589,99	Аналитический	0.10	-
194	409030,12	2230434,87	Аналитический	0.10	-
195	409148,31	2230326,89	Аналитический	0.10	-
196	409310,79	2230178,19	Аналитический	0.10	-
197	409524,76	2229981,44	Аналитический	0.10	-
198	409741,77	2229867,85	Аналитический	0.10	-
199	409748,31	2229866,15	Аналитический	0.10	-
200	409753,62	2229866,96	Аналитический	0.10	-
201	409759,09	2229870,30	Аналитический	0.10	-
202	409892,87	2229998,02	Аналитический	0.10	-
203	410014,00	2230113,44	Аналитический	0.10	-
204	410118,06	2230058,12	Аналитический	0.10	-
205	410125,25	2230056,29	Аналитический	0.10	-
206	410132,29	2230058,04	Аналитический	0.10	-
207	410332,59	2230164,49	Аналитический	0.10	-
208	410455,34	2230230,41	Аналитический	0.10	-
209	410581,77	2230298,32	Аналитический	0.10	-
210	410737,91	2230436,99	Аналитический	0.10	-
211	410759,55	2230413,98	Аналитический	0.10	-
212	410751,67	2230412,52	Аналитический	0.10	-
1	410766,21	2230384,10	Аналитический	0.10	-
3. Сведения о характерных точках части (частей) границы объекта					
Обозначение характерных точек части границы	Координаты, м		Метод определения координат характерной точки	Средняя квадратическая погрешность положения характерной точки (Mt), м	Описание обозначения точки на местности (при наличии)
	X	Y			
1	2	3	4	5	6
-	-	-	-	-	-

Раздел 3

Сведения об объекте					
Сведения о местоположении измененных (уточненных) границ объекта					
1. Система координат -					
2. Сведения о характерных точках границ объекта					
Обозначение характерных	Существующие координаты, м	Измененные (уточненные) координаты, м	Метод определения	Средняя квадратическая	Описание обозначени

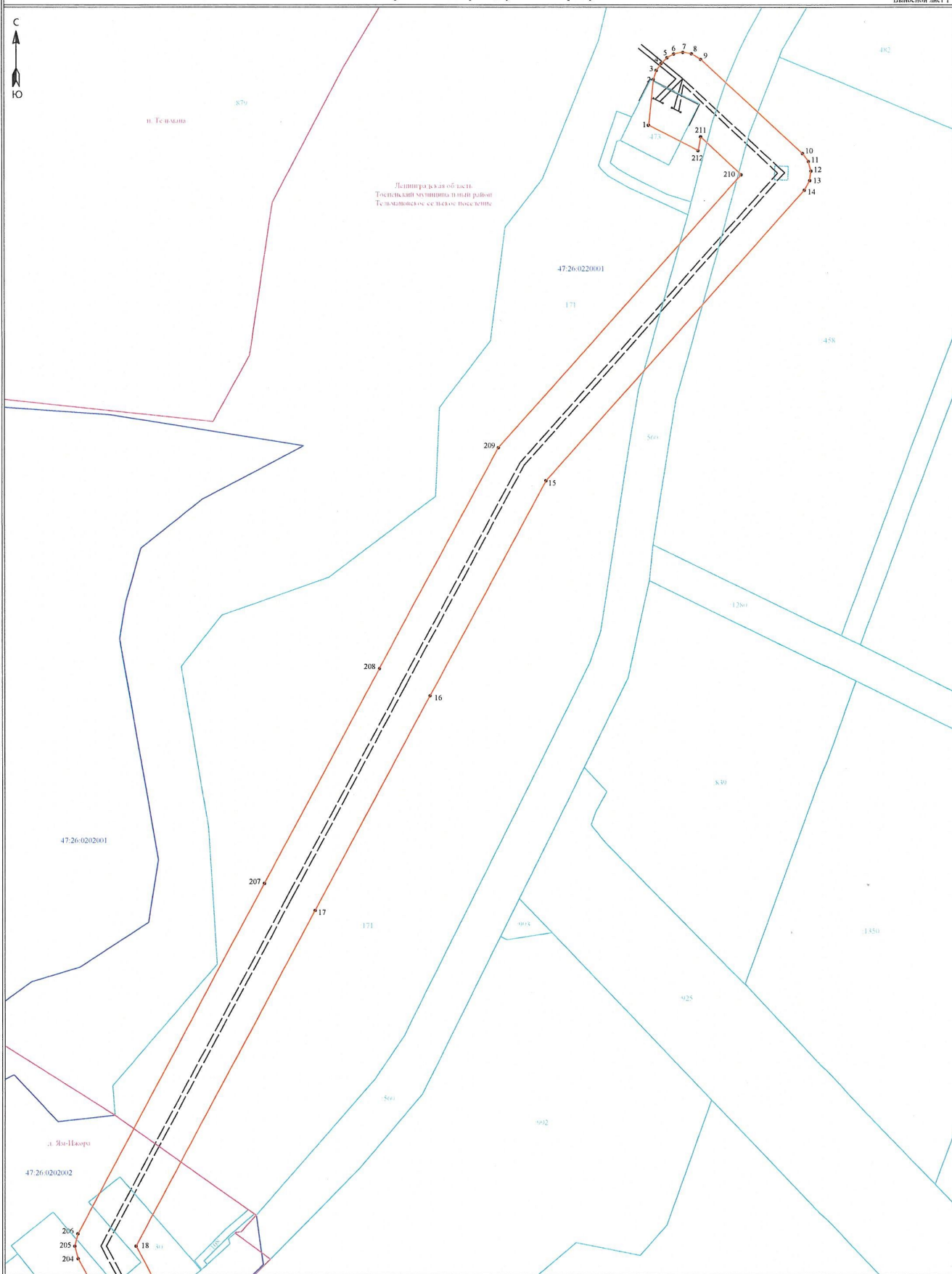


- Условные обозначения:**
- граница публичного сервитута
 - граница сооружения - ВЛ 35 кВ Пакерка-3 (Кадстровый номер 3)
 - граница муниципального образования по сведениям ЕГРН
 - номер кадастрового квартала
 - граница кадастровых кварталов
- 19.11.06.1.2001

Масштаб 1:4000

Подпись _____ Дата "10." июля 2024 г.





Условные обозначения:

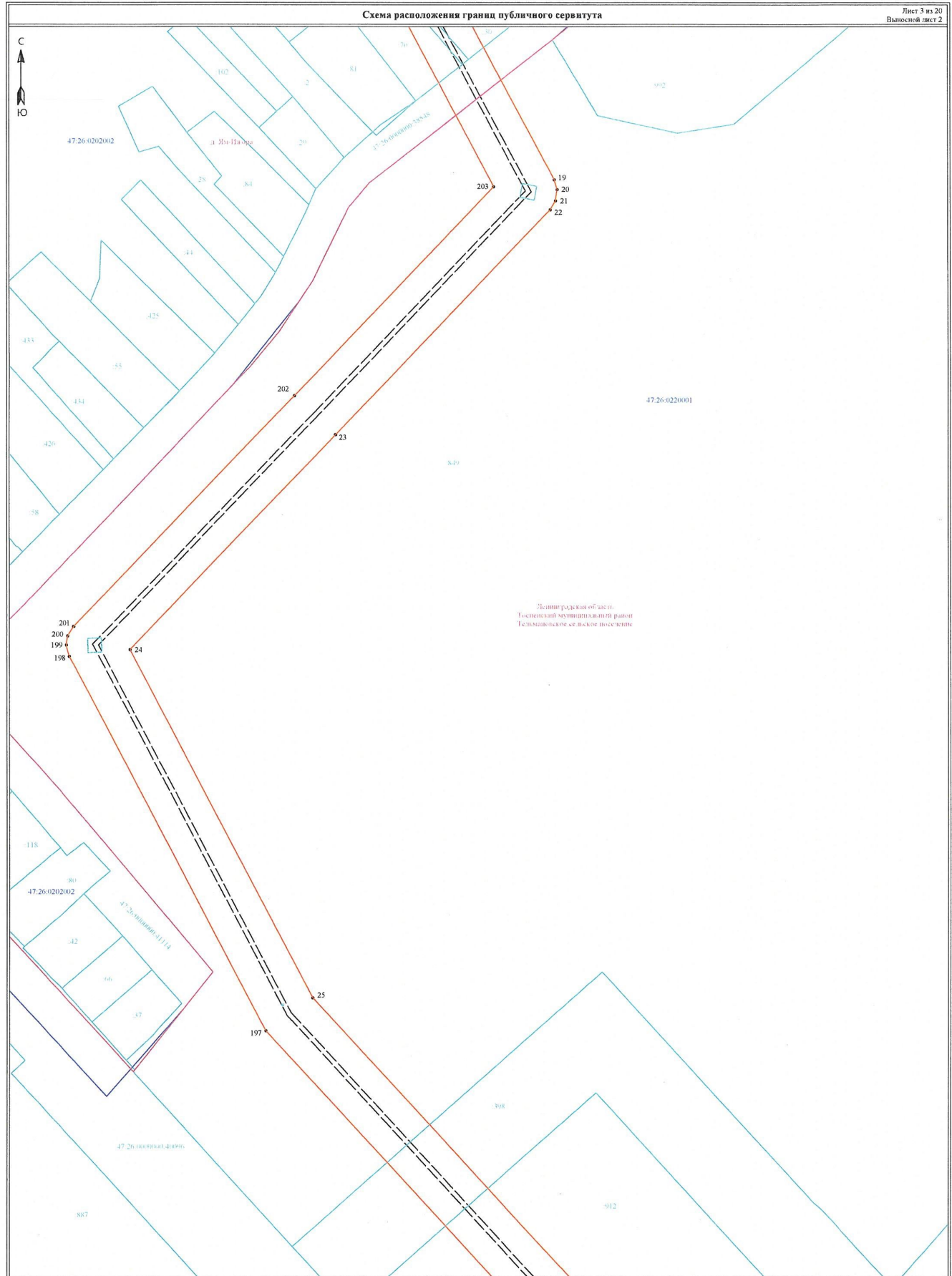
- граница публичного сервитута
- граница земельного участка, сведения о котором содержится в ЕГРН
- граница кадастрового квартала
- граница кадастрового квартала
- 11 - обозначение земельного участка, сведения о котором содержится в ЕГРН
- 3 - обозначение характерных точек границы публичного сервитута
- граница сооружения - ВЛ 110 кВ Ижорская-3 (Кадастровый номер)

Масштаб 1:2000

Подпись _____



Дата " 10 " июля 2024 г



Ленинградская обл.
Тосненский муниципальный район
Тельмановское сельское поселение

Условные обозначения:

- граница публичного сервитута
- граница земельного участка, сведения о котором содержатся в ЕГРН
- воздушная линия электропередач высокого напряжения ВЛ 110кВ
- 47.14.0602004 - номер кадастрового квартала
- граница кадастрового квартала
- 01 - обозначение земельного участка, сведения о котором содержатся в ЕГРН
- - обозначение характерных точек границы публичного сервитута
- граница сооружения - ВЛ 110 кВ Ижорская-3 (Кадастровый номер)

Масштаб 1:2000

Подпись _____



Дата " 10 " июля 2024 г

Схема расположения границ публичного сервитута

Лист 6 из 20
Высотный план 3



Муниципальное образование
Томский район Томской области
Томское городское поселение

17.26.0220001

34

35

36

153

153

1235

136

Муниципальное образование
Томский район Томской области
Бурейское городское поселение
г.п. Крутица Бор.

- Условные обозначения:
- - границы публичного сервитута
 - - границы земельного участка, сведения о котором содержатся в ЕГРН
 - - воздушная линия электропередачи высокого напряжения ВЛЭП 110кВ
 - - номер кадастрового квартала
 - - границы кадастрового квартала
 - - обозначение земельного участка, сведения о котором содержатся в ЕГРН
 - - обозначение характерных точек границы публичного сервитута
 - - границы сооружения - ВЛЭП 110 кВ Ижорская-3 (Балдеевский номер)

Масштаб 1:2000

Подпись



Дата "10" июля 2024 г.

Схема расположения границ публичного сервитута

Лист 7 из 20
Выпущенный лист 6



- Условные обозначения:**
- граница публичного сервитута
 - граница земельного участка, сведения о котором содержатся в ЕГРН
 - воздушная линия электропередачи высокого напряжения ВЛ 110 кВ
 - номер кадастрового квартала
 - граница кадастрового квартала
 - обозначение земельного участка, сведения о котором содержатся в ЕГРН
 - обозначение характерных точек границы публичного сервитута
 - границы сооружений - ВЛ 110 кВ (каждый из 3-х кабельных номеров)

Масштаб 1:2000

Подпись _____ Дата "10" июля 2024 г.

Схема расположения границ публичного сервитута

Лист 9 из 20
Выпускной лист 4



Трансформаторная подстанция
Трансформаторная подстанция
Вольтодобуvedочная подстанция

47-26-0230008

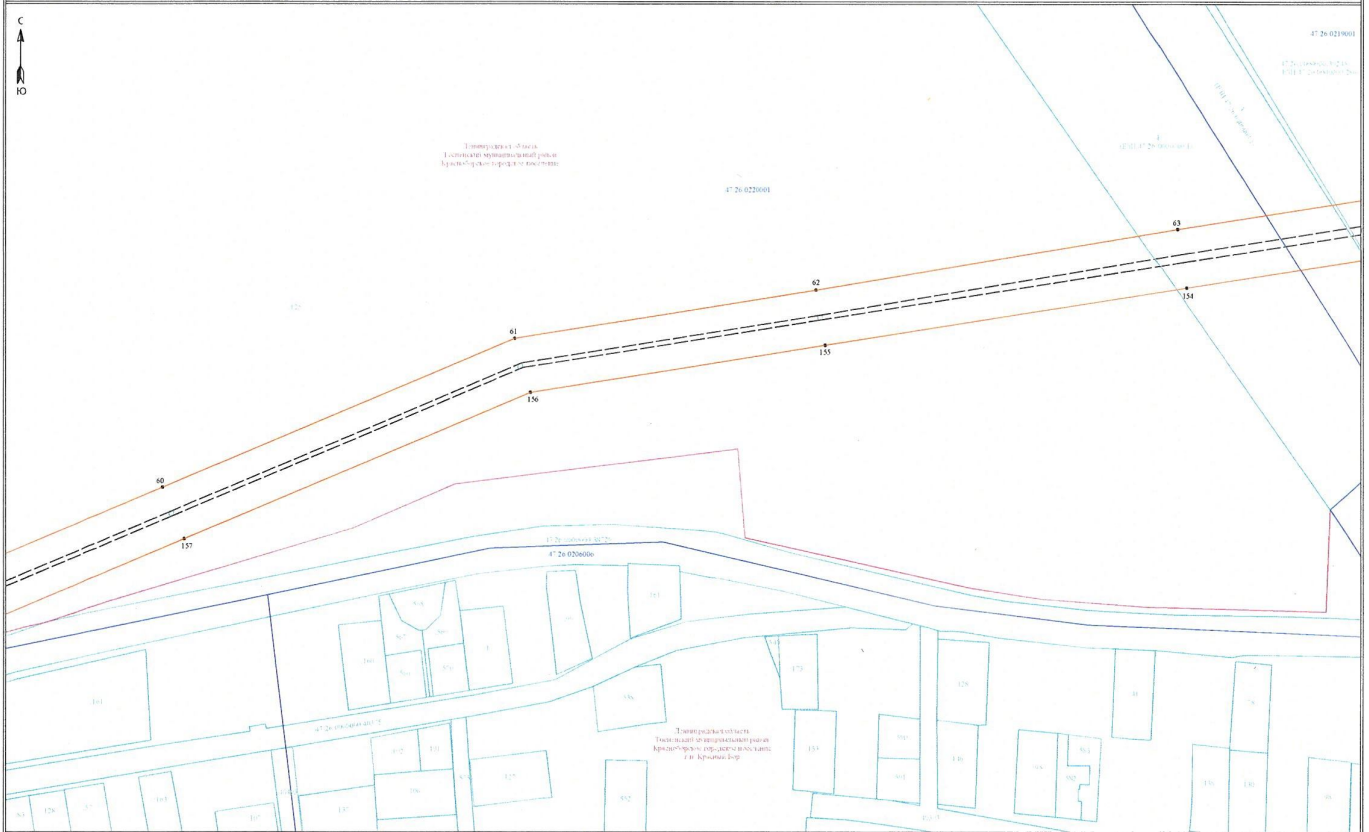
47-26-0230001

47-26-0230001

47-26-0230001

47-26-0230001

47-26-0230001



- Условные обозначения:
- граница публичного сервитута
 - граница земельного участка, сведения о котором содержатся в БГРН
 - воздушная линия электропередачи высокого напряжения ВЛ 110кВ
 - номер кадастрового квартала
 - граница кадастрового квартала
 - обозначение земельного участка, сведения о котором содержатся в БГРН
 - обозначение характерных точек границы публичного сервитута
 - граница сооружения (ВЛ 110 кВ Искра-3 (Кадастровый номер)

Масштаб 1:2000

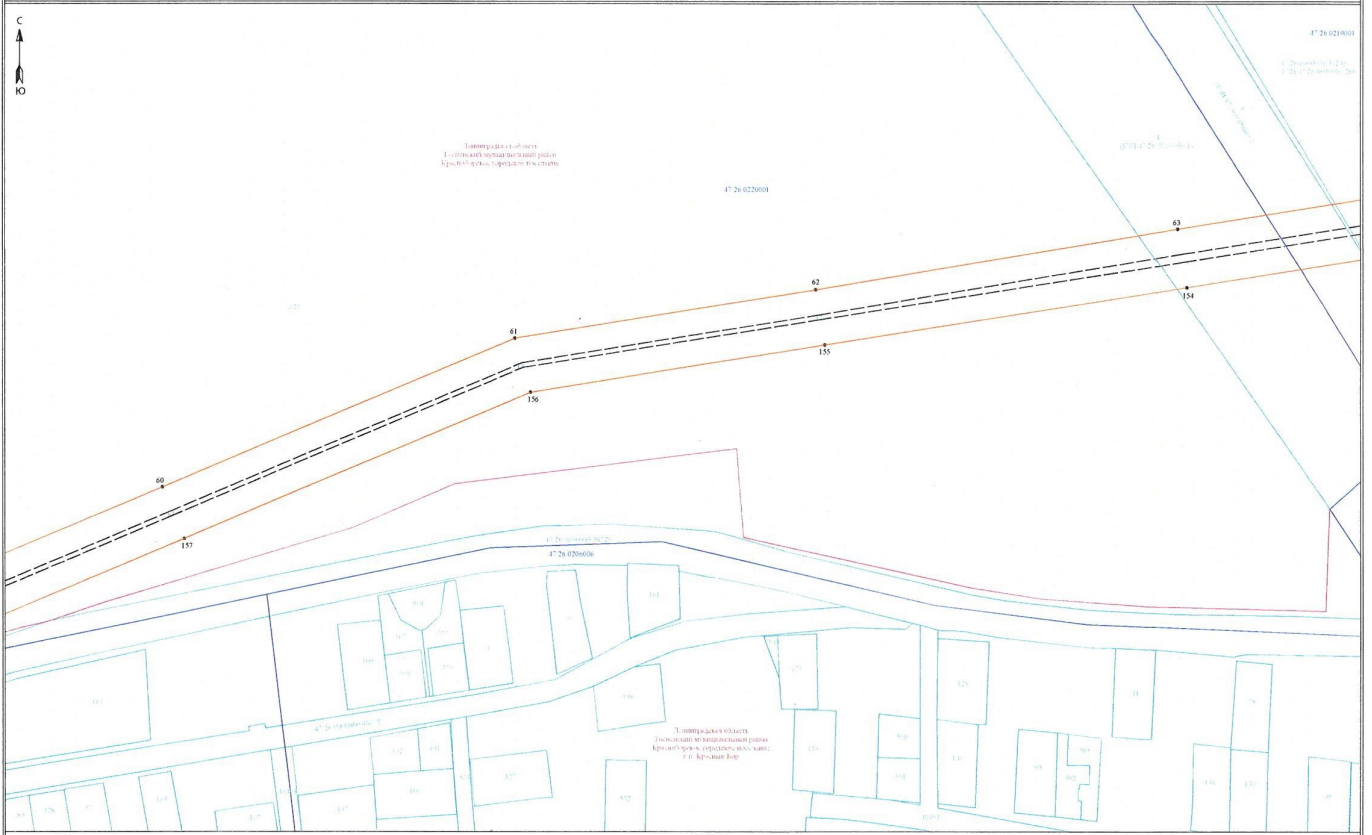
Подпись



Дата "10." июля 2024 г.

Схема расположения границ публичного сервитута

Лист 10 из 20
Выпускной лист 9



- Условные обозначения:**
- граница публичного сервитута
 - граница земельного участка, сведения о котором содержатся в ЕГРН
 - воздушная линия электропередачи высокого напряжения ВЛЭП 110кВ
 - номер разделенного участка
 - граница кадастрового квартала
 - граница земельного участка, сведения о котором содержатся в ЕГРН
 - обозначение характерных точек границы публичного сервитута
 - граница сооружения - ВЛЭП 110 кВ (кадастровый номер)

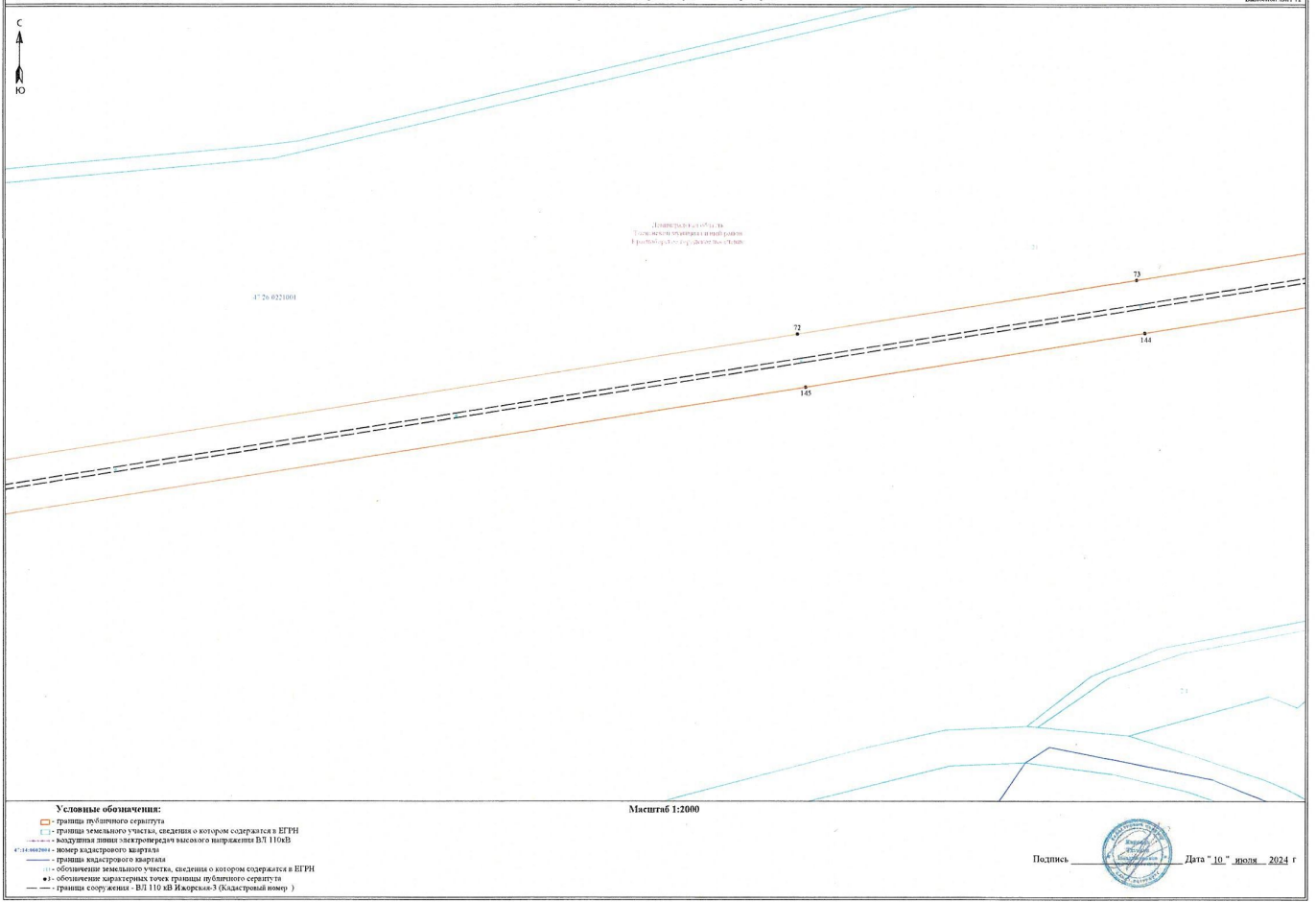
Масштаб 1:2000

Подпись _____ Дата "10" июля 2024 г.



Схема расположения границ публичного сервитута

Лист 13 из 20
Высотой метр 12



Масштаб 1:2000

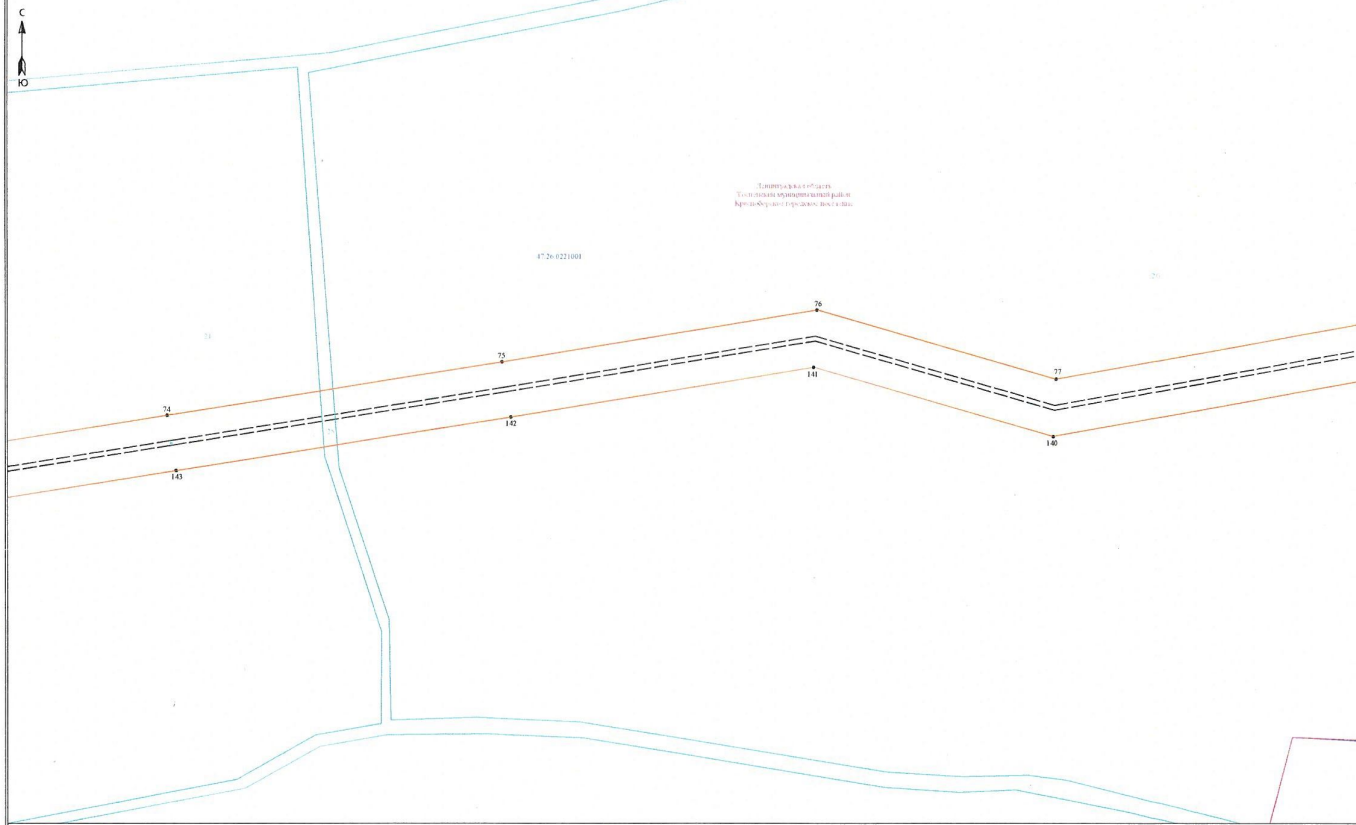
- Условные обозначения:
- граница публичного сервитута
 - граница земельного участка, сведения о котором содержится в ЕПРН
 - осьпутная линия застроения высокого напряжения ВЛ 110кВ
 - номер кадастрового участка
 - граница кадастрового квартала
 - обозначение земельного участка, сведения о котором содержится в ЕПРН
 - обозначение характерных точек границы публичного сервитута
 - граница сооружения - ВЛ 110 кВ Ижорск-3 (Кадастровый номер)

Подпись _____ Дата "10" июля 2024 г.



Схема расположения границ публичного сервитута

Лист 14 из 20
Высотный лист 13



47.26-0221008

- Условные обозначения:
- граница публичного сервитута
 - - граница земельного участка, сведения о котором содержатся в ЕГРН
 - воздушная линия электропередачи высокого напряжения ВЛЭП 110кВ
 - 141-143 - номер кадастрового квартала
 - граница кадастрового квартала
 - - обозначение земельного участка, сведения о котором содержатся в ЕГРН
 - - обозначение характерной точки границы публичного сервитута
 - границы сооружений - ВЛ 110 кВ Ижорск-3 (Кадастровый номер)

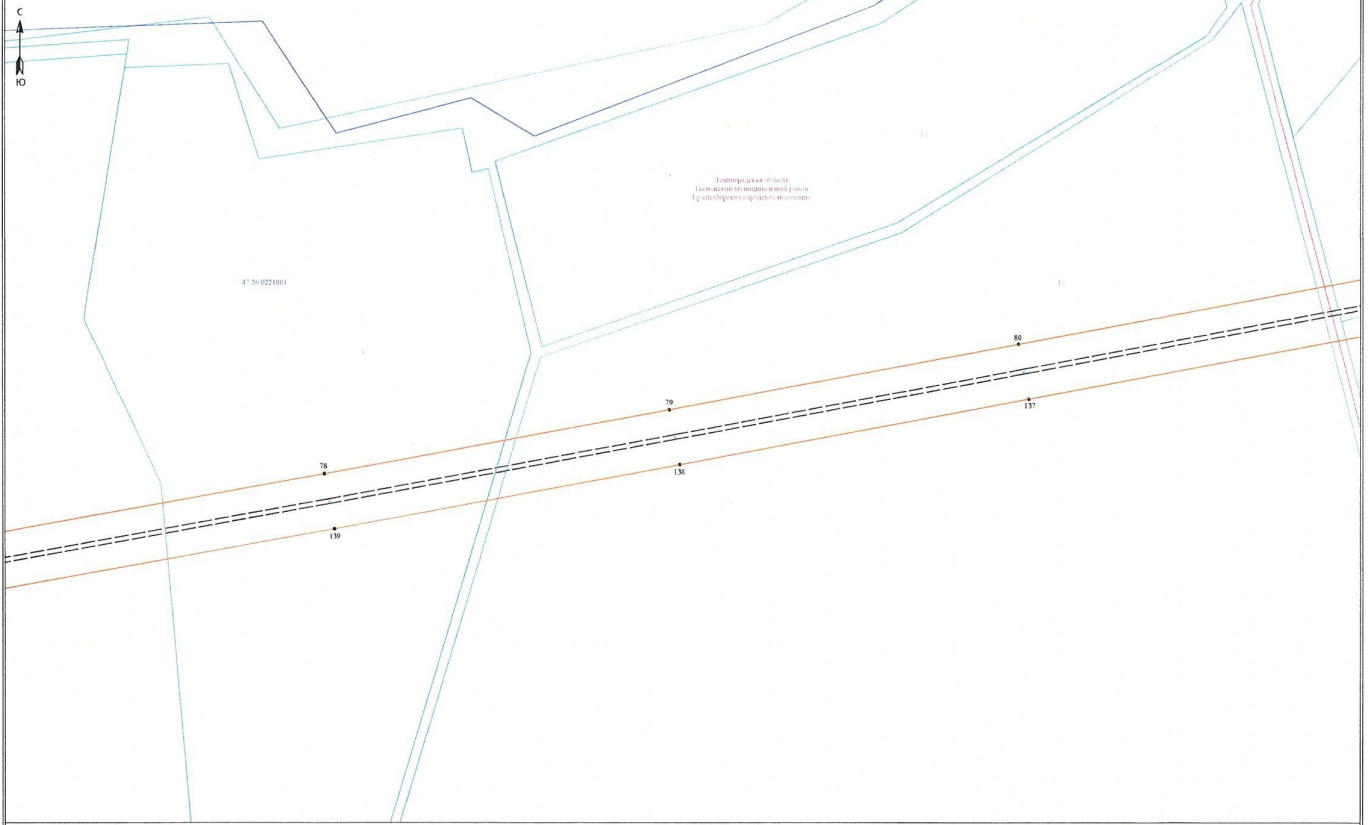
Масштаб 1:2000

Подпись: _____ Дата "10" июля 2024 г



Схема расположения границ публичного сервитута

Лист 15 из 20
Высотой шкв 14



- Условные обозначения:
- - границы публичного сервитута
 - - границы земельного участка, сведения о котором содержатся в ЕГРН
 - - воздушная линия электропередачи высокого напряжения ВЛ 110кВ
 - - номер кадастрового квартала
 - - границы кадастрового квартала
 - - границы земельного участка, сведения о котором содержатся в ЕГРН
 - ▲ - обозначение характерных точек границы публичного сервитута
 - - границы сооружения - ВЛ 110 кВ Ижорская-3 (Кадастровый номер)

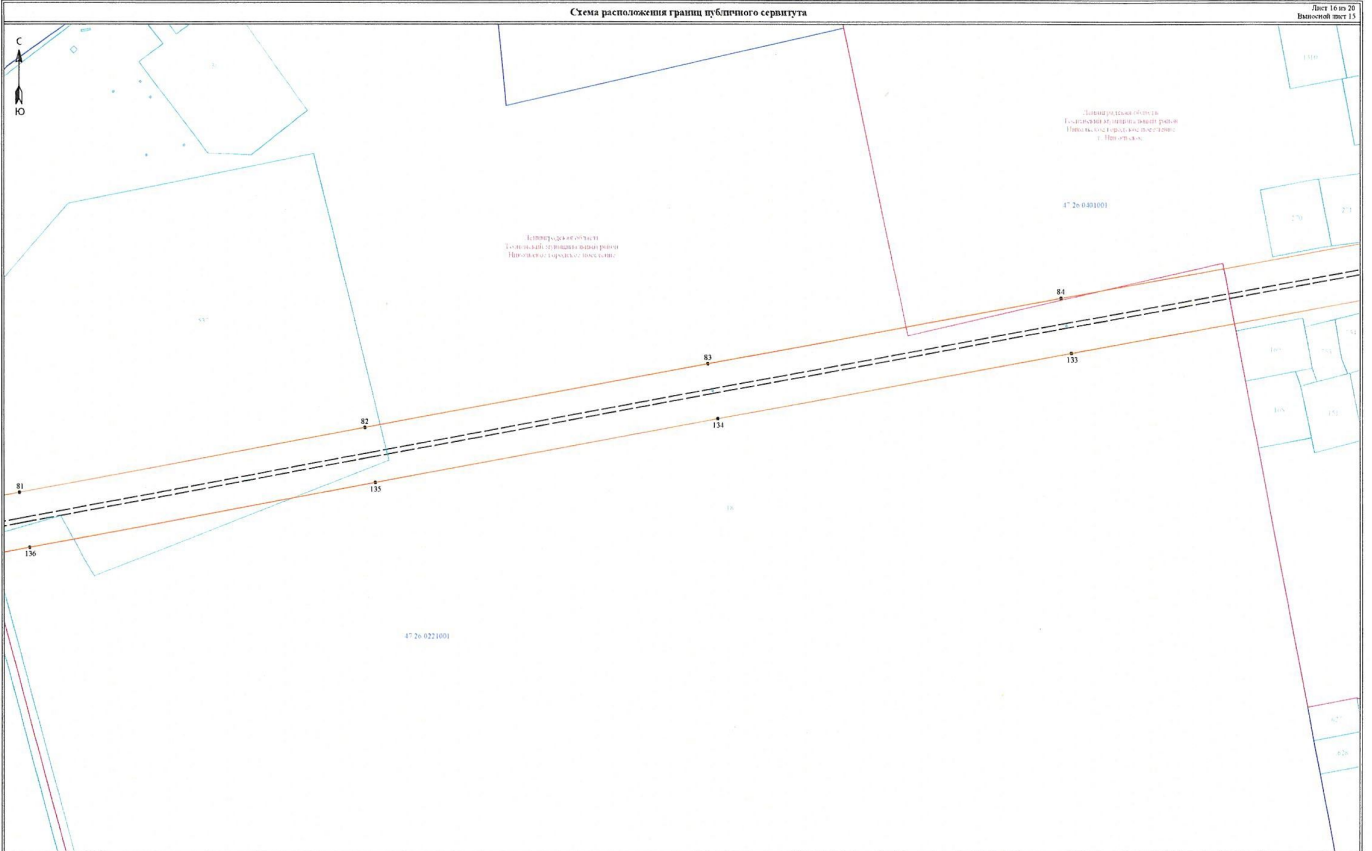
Масштаб 1:2000

Подпись _____ Дата "10" июля 2024 г.



Схема расположения границ публичного сервитута

Лист 10 из 20
Выпущенный лист 15



- Условные обозначения:**
- граница публичного сервитута
 - границы земельного участка, сведения о котором содержатся в ЕГРН
 - воздушная линия электропередачи высокого напряжения ВЛ 110кВ
 - номер кадастрового квартала
 - границы кадастрового квартала
 - обозначение земельного участка, сведения о котором содержатся в ЕГРН
 - обозначение характерных точек границ публичного сервитута
 - границы сооружения - ВЛ 110 кВ Ижорск-3 (Кадастровый номер)

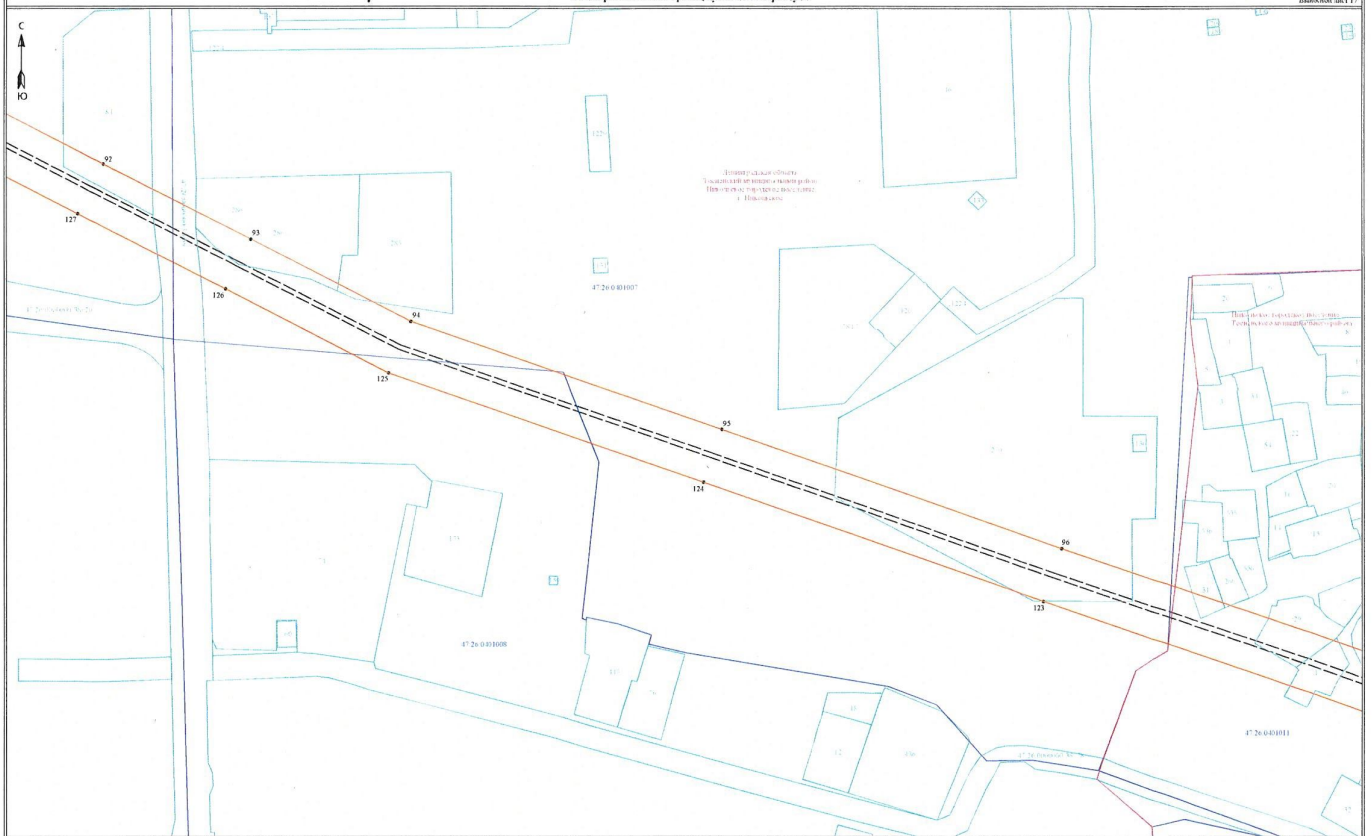
Масштаб 1:2000



Подпись _____ Дата "10" июля 2024 г

Схема расположения границ публичного сервитута

Лист 18 из 20
Высотой лист 17



- Условные обозначения:**
- границы публичного сервитута
 - границы земельного участка, сведения о котором содержатся в ЕГРН
 - воздушная линия электропередачи высокого напряжения ВЛ 110кВ
 - номер кадастрового квартала
 - границы кадастрового квартала
 - обозначение земельного участка, сведения о котором содержатся в ЕГРН
 - обозначение кадастрового номера границ публичного сервитута
 - границы сооружения - ВЛ 110 кВ Ижорск-3 (Кадастровый номер)

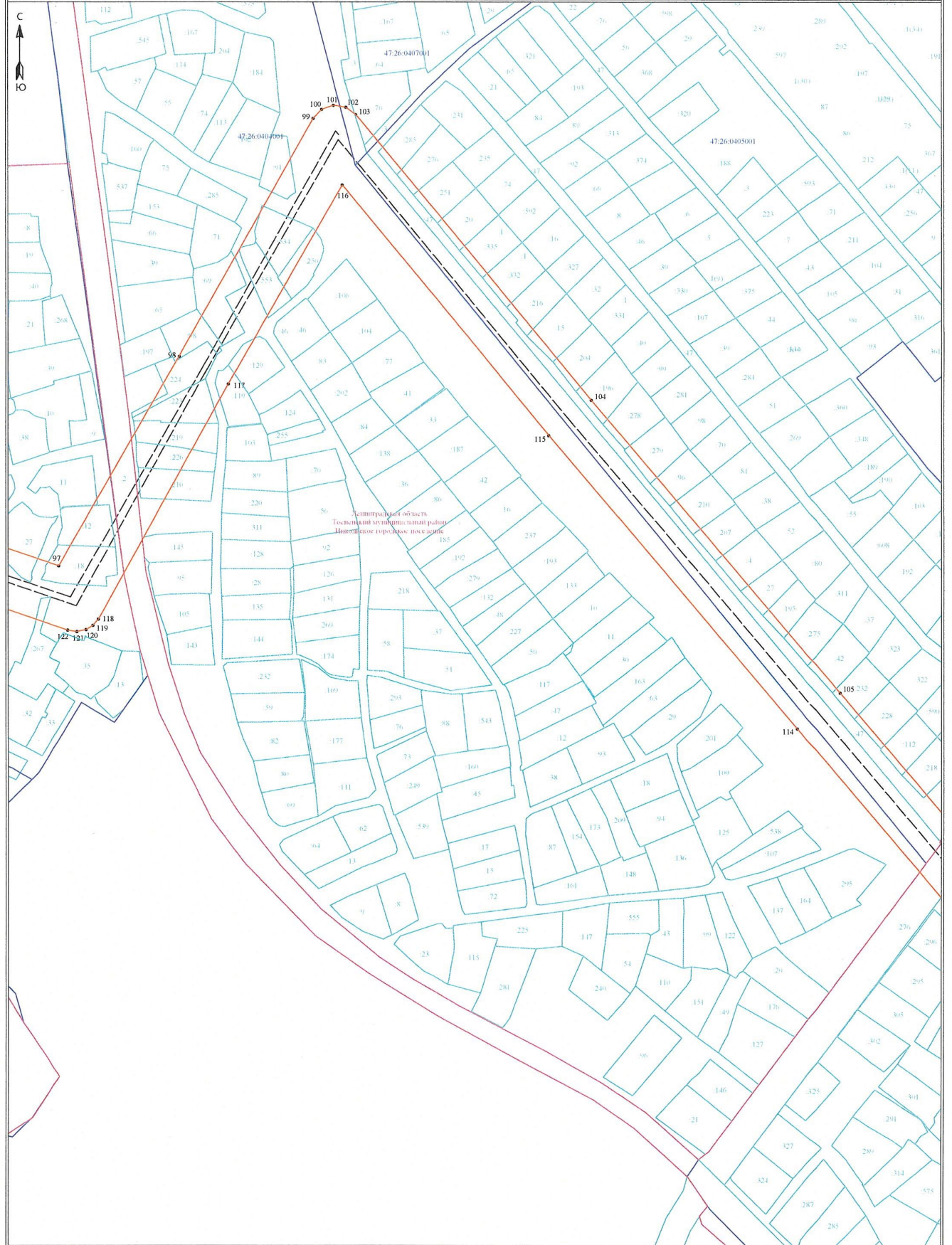
Масштаб 1:2000

Подпись _____
Дата "10." июля 2024 г.



Схема расположения границ публичного сервитута

Лист 19 из 20
Выпущен лист 18



Центральная область
Томский муниципальный район
Новосельское городское поселение

- Условные обозначения:**
- граница публичного сервитута
 - граница земельного участка, сведения о котором содержатся в ЕГРН
 - воздушная линия электропередач высокого напряжения ВЛ 110кВ
 - граница кадастрового квартала
 - обозначение земельного участка, сведения о котором содержатся в ЕГРН
 - обозначение характерных точек границы публичного сервитута
 - граница сооружения - ВЛ 110 кВ Ижорская-3 (Кадастровый номер)

Масштаб 1:2000

Подпись _____ Дата "10" июля 2024 г





Департамент области
Точечный кадастр и кадастровый
Публичное кадастровое описание
г. Ижевское

Условные обозначения:

- граница публичного сервитута
- граница земельного участка, сведения о котором содержатся в ЕГРН
- воздушная линия электропередачи высокого напряжения ВЛ 110кВ
- 47.14.0602004 - номер кадастрового квартала
- граница кадастрового квартала
- граница земельного участка, сведения о котором содержатся в ЕГРН
- 11 - обозначение характерных точек границы публичного сервитута
- - обозначение характерных точек границы публичного сервитута
- граница сооружения - ВЛ 110 кВ Ижевская-3 (Кадастровый номер)

Масштаб 1:2000

Подпись _____ Дата " 10 " июля 2024 г

