



КОМИТЕТ ГРАДОСТРОИТЕЛЬНОЙ ПОЛИТИКИ
ЛЕНИНГРАДСКОЙ ОБЛАСТИ

ПРИКАЗ

от 07 октября 2024 года № 158

**О внесении изменений в правила землепользования и застройки
муниципального образования Пениковское сельское поселение
муниципального образования Ломоносовский муниципальный район
Ленинградской области**

В соответствии со статьями 32 и 33 Градостроительного кодекса Российской Федерации, пунктом 1 части 2 статьи 1 областного закона от 7 июля 2014 года № 45-оз «О перераспределении полномочий в области градостроительной деятельности между органами государственной власти Ленинградской области и органами местного самоуправления Ленинградской области», пунктом 2.13 Положения о Комитете градостроительной политики Ленинградской области, утвержденного постановлением Правительства Ленинградской области от 9 сентября 2019 года № 421, приказываю:

внести в правила землепользования и застройки муниципального образования Пениковское сельское поселение муниципального образования Ломоносовский муниципальный район Ленинградской области, утвержденные приказом Комитета градостроительной политики Ленинградской области от 14 мая 2020 года № 26 (с изменениями), изменения согласно приложению к настоящему приказу.

Председатель комитета

И.Я. Кулаков

Приложение
к приказу Комитета
градостроительной политики
Ленинградской области
от 07 октября 2024 года № 158

**Изменения в правила землепользования и застройки
муниципального образования Пениковское сельское поселение
муниципального образования Ломоносовский муниципальный район
Ленинградской области**

1. Оглавление дополнить позицией следующего содержания:
«Статья 32.1. Зона ведения огородничества (Сх-4.1)».
2. В таблице 1 статьи 16 части II строку:
«

Сельскохозяйственная зона	СУ	Зона сельскохозяйственных угодий
	Сх-1	Зона сельскохозяйственных угодий
	Сх-2	Зона сельскохозяйственного использования
	Сх-2.1	Зона сельскохозяйственного использования в границах населённых пунктов
	Сх-3	Зона ведения садоводства
	Сх-4	Зона ведения огородничества и личного подсобного хозяйства

»
изложить в следующей редакции:
«

Сельскохозяйственная зона	СУ	Зона сельскохозяйственных угодий
	Сх-1	Зона сельскохозяйственных угодий
	Сх-2	Зона сельскохозяйственного использования
	Сх-2.1	Зона сельскохозяйственного использования в границах населённых пунктов
	Сх-3	Зона ведения садоводства
	Сх-4	Зона ведения огородничества и личного подсобного хозяйства
	Сх-4.1	Зона ведения огородничества

».
3. Часть II дополнить статьей 32.1 следующего содержания:

«Статья 32.1. Зона ведения огородничества (Сх-4.1)

Зона предназначена для ведения огородничества без размещения объектов капитального строительства.

1. Виды разрешенного использования земельных участков и объектов капитального строительства:

Таблица 32.1

Наименование вида разрешенного использования	Описание вида разрешенного использования	Код (числовое обозначение) вида разрешенного использования
Основные виды разрешенного использования		
Благоустройство территории	Размещение декоративных, технических, планировочных, конструктивных устройств, элементов озеленения, различных видов оборудования и оформления, малых архитектурных форм, некапитальных нестационарных строений и сооружений, информационных щитов и указателей, применяемых как составные части благоустройства территории, общественных туалетов	12.0.2
Ведение огородничества	Осуществление отдыха и (или) выращивания гражданами для собственных нужд сельскохозяйственных культур; размещение хозяйственных построек, не являющихся объектами недвижимости, предназначенных для хранения инвентаря и урожая сельскохозяйственных культур	13.1
Условно разрешенные виды использования		
Не установлены		

2. Предельные (минимальные и (или) максимальные) размеры земельных участков и предельные параметры разрешенного строительства, реконструкции объектов капитального строительства:

Таблица 32.2

№ п/п	Наименование показателя, единица измерения	Вид разрешенного использования, код	Значение показателя
1. Предельные (минимальные и (или) максимальные) размеры земельных участков:			
1.1.	Минимальная площадь земельного участка, кв. м	13.1	100
		12.0.2	Не подлежит установлению
1.2.	Максимальная площадь земельного участка, кв. м	13.1	1000
		12.0.2	Не подлежит установлению
2.	Минимальные отступы от границ земельных участков в целях определения мест допустимого размещения зданий, строений, сооружений, за пределами которых запрещено строительство зданий, строений, сооружений:	12.0.2	0
		13.1	0
3.	Предельная высота зданий, строений, сооружений, м	12.0.2	0
		13.1	0
4.	Максимальный процент застройки в границах земельного участка, определяемый как	12.0.2	0

№ п/п	Наименование показателя, единица измерения	Вид разрешенного использования, код	Значение показателя
	отношение суммарной площади земельного участка, которая может быть застроена, ко всей площади земельного участка:	13.1	0

3. Ограничения использования земельных участков и объектов капитального строительства, устанавливаемые в соответствии с законодательством Российской Федерации.

Оборот земельных участков осуществляется в соответствии с гражданским законодательством и Земельным кодексом Российской Федерации. Содержание ограничений оборота земельных участков устанавливается Земельным кодексом Российской Федерации, федеральными законами.

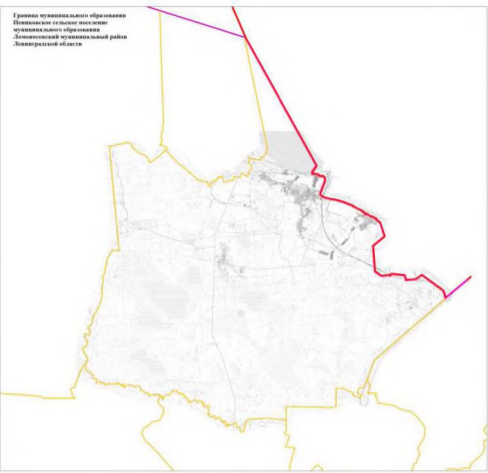
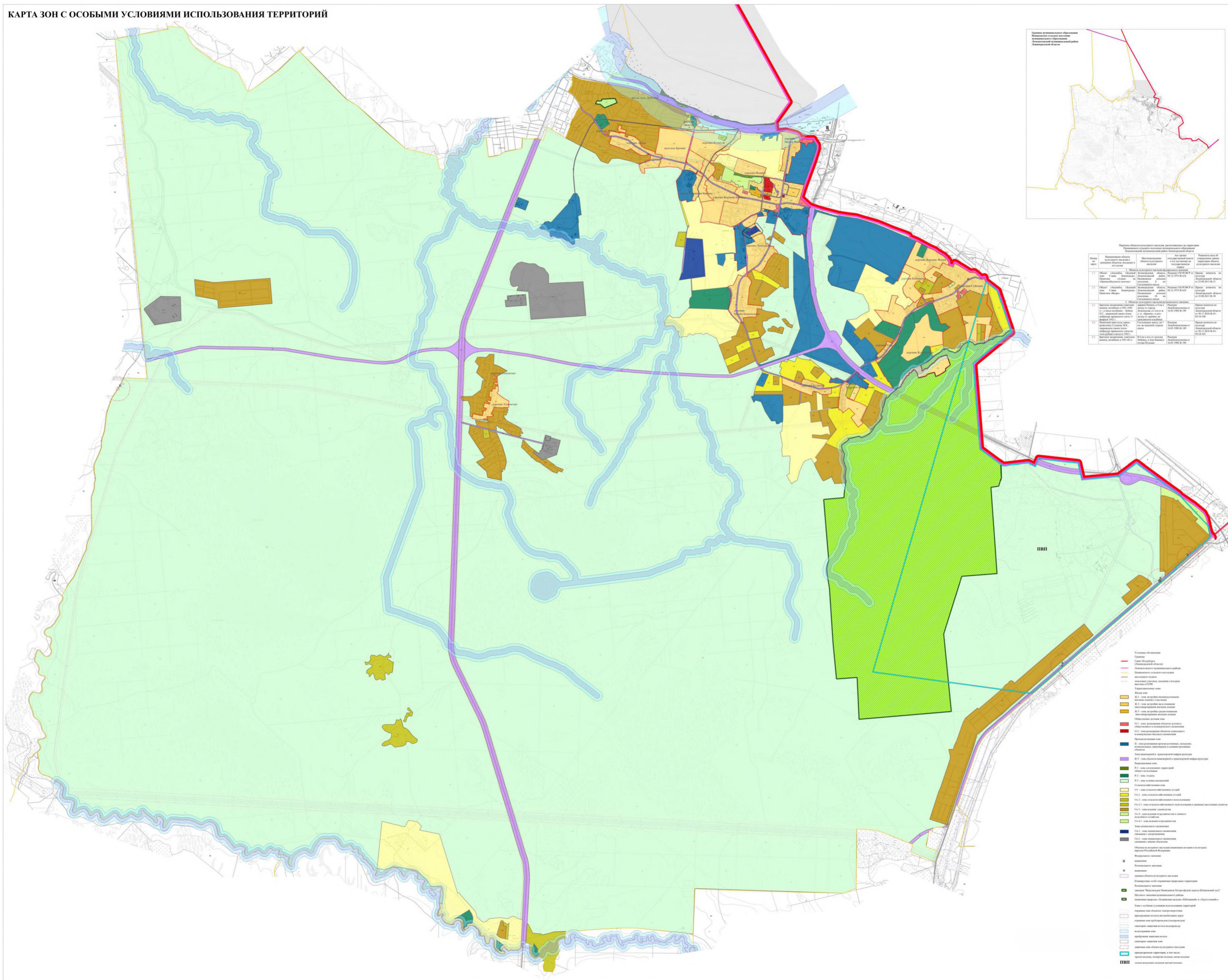
Ограничения использования земельных участков и объектов капитального строительства в границах зон с особыми условиями использования территории, установленные федеральными законами или иными нормативными правовыми актами, указаны в главе 8 настоящих Правил.».

4. На карте градостроительного зонирования изменить границу территориальной зоны Сх-4 «Зона ведения огородничества и личного подсобного хозяйства» и установить границу территориальной зоны Сх-4.1 «Зона ведения огородничества».

5. Приложение «Сведения о границах территориальных зон» к правилам землепользования и застройки муниципального образования Пениковское сельское поселение муниципального образования Ломоносовский муниципальный район Ленинградской области дополнить описанием местоположения границ территориальных зон Сх-4 «Зона ведения огородничества и личного подсобного хозяйства» и Сх-4.1 «Зона ведения огородничества».

ИЗМЕНЕНИЯ В ПРАВИЛА ЗЕМЛЕПОЛЬЗОВАНИЯ И ЗАСТРОЙКИ МУНИЦИПАЛЬНОГО ОБРАЗОВАНИЯ ПЕНИКОВСКОЕ СЕЛЬСКОЕ ПОСЕЛЕНИЕ МУНИЦИПАЛЬНОГО ОБРАЗОВАНИЯ ЛОМОНОСОВСКИЙ МУНИЦИПАЛЬНЫЙ РАЙОН ЛЕНИНГРАДСКОЙ ОБЛАСТИ

КАРТА ЗОН С ОСОБИМИ УСЛОВИЯМИ ИСПОЛЬЗОВАНИЯ ТЕРРИТОРИЙ



Рядовой номер	Область	Муниципальное образование	Муниципальный район	Сельское поселение	Генеральный план территории
11	Ленинградская	Ломоносовский	Ломоносовский	Пениковское сельское поселение	Генеральный план территории (2015 г.)
12	Ленинградская	Ломоносовский	Ломоносовский	Пениковское сельское поселение	Генеральный план территории (2015 г.)
13	Ленинградская	Ломоносовский	Ломоносовский	Пениковское сельское поселение	Генеральный план территории (2015 г.)
14	Ленинградская	Ломоносовский	Ломоносовский	Пениковское сельское поселение	Генеральный план территории (2015 г.)
15	Ленинградская	Ломоносовский	Ломоносовский	Пениковское сельское поселение	Генеральный план территории (2015 г.)

Условные обозначения:

- Границы: Санкт-Петербурга, Ленинградской и Ленинградской областей, Ленинградской области, Ленинградской области, Ленинградской области, Ленинградской области, Ленинградской области, Ленинградской области.
- Зонирование территории: Ж.1 - зона проживания индивидуального жилищного строительства, Ж.2 - зона проживания индивидуального жилищного строительства, Ж.3 - зона проживания индивидуального жилищного строительства, Ж.4 - зона проживания индивидуального жилищного строительства, И.1 - зона размещения объектов складского назначения, И.2 - зона размещения объектов складского назначения, СХ.1 - зона размещения объектов сельского назначения, СХ.2 - зона размещения объектов сельского назначения, СХ.3 - зона размещения объектов сельского назначения, СХ.4 - зона размещения объектов сельского назначения.
- Объекты культурного наследия (памятники истории и культуры) федерального значения, Объекты культурного наследия (памятники истории и культуры) регионального значения, Объекты культурного наследия (памятники истории и культуры) местного значения.
- Объекты культурного наследия (памятники истории и культуры) федерального значения, Объекты культурного наследия (памятники истории и культуры) регионального значения, Объекты культурного наследия (памятники истории и культуры) местного значения.
- Объекты культурного наследия (памятники истории и культуры) федерального значения, Объекты культурного наследия (памятники истории и культуры) регионального значения, Объекты культурного наследия (памятники истории и культуры) местного значения.

Приложение
к правилам землепользования и застройки
муниципального образования
Пениковское сельское поселение
муниципального образования
Ломоносовский муниципальный район
Ленинградской области

Сведения о границах территориальных зон

ГРАФИЧЕСКОЕ ОПИСАНИЕ

местоположения границ населенных пунктов, территориальных зон, особо охраняемых природных территорий, зон с особыми условиями использования территории

Зона ведения огородничества и личного подсобного хозяйства

(наименование объекта, местоположение границ которого описано (далее - объект))

Раздел 1

Сведения об объекте

№ п/п	Характеристики объекта	Описание характеристик
1	2	3
1.	Местоположение объекта	Ленинградская область, район Ломоносовский, сельское поселение Пениковское
2.	Площадь объекта +/- величина погрешности определения площади (P +/- Дельта P)	139636 +/- 6539 м ²
3.	Иные характеристики объекта	-

Раздел 2

Сведения о местоположении границ объекта

1. Система координат -

2. Сведения о характерных точках границ объекта

Обозначение характерных точек границ	Координаты, м		Метод определения координат характерной точки	Средняя квадратическая погрешность положения характерной точки (Mt), м	Описание обозначения точки на местности (при наличии)
	X	Y			
1	2	3	4	5	6
-	-	-	-	-	-

3. Сведения о характерных точках части (частей) границы объекта

Обозначение характерных точек части границы	Координаты, м		Метод определения координат характерной точки	Средняя квадратическая погрешность положения характерной точки (Mt), м	Описание обозначения точки на местности (при наличии)
	X	Y			
1	2	3	4	5	6
-	-	-	-	-	-

Раздел 3**Сведения о местоположении измененных (уточненных) границ объекта**

1. Система координат МСК-47, зона 2

2. Сведения о характерных точках границ объекта

Обозначение характерных точек границ	Существующие координаты, м		Измененные (уточненные) координаты, м		Метод определения координат характерной точки	Средняя квадратическая погрешность положения характерной точки (Mt), м	Описание обозначения точки на местности (при наличии)
	X	Y	X	Y			
1	2	3	4	5	6	7	8
1	-	-	427964.27	2185545.47	Картометрический метод	5.0	-
2	-	-	427957.29	2185538.78	Картометрический метод	5.0	-
3	-	-	428086.22	2185412.69	Картометрический метод	5.0	-
4	-	-	428156.01	2185340.54	Картометрический метод	5.0	-
5	-	-	428169.48	2185327.11	Картометрический метод	5.0	-
6	-	-	428170.29	2185326.20	Картометрический метод	5.0	-
7	-	-	428211.72	2185283.12	Картометрический метод	5.0	-
8	-	-	428213.28	2185281.22	Картометрический метод	5.0	-
9	-	-	428226.79	2185289.13	Картометрический метод	5.0	-
10	-	-	428259.17	2185324.13	Картометрический метод	5.0	-
11	-	-	428262.06	2185323.12	Картометрический метод	5.0	-
12	-	-	428268.28	2185325.06	Картометрический метод	5.0	-
13	-	-	428271.79	2185324.37	Картометрический метод	5.0	-
14	-	-	428294.33	2185297.51	Картометрический метод	5.0	-
15	-	-	428333.50	2185245.50	Картометрический метод	5.0	-
16	-	-	428352.84	2185232.47	Картометрический метод	5.0	-
17	-	-	428369.81	2185226.69	Картометрический метод	5.0	-
18	-	-	428393.56	2185212.10	Картометрический метод	5.0	-
19	-	-	428407.03	2185201.45	Картометрический метод	5.0	-
20	-	-	428455.20	2185144.01	Картометрический метод	5.0	-
21	-	-	428629.13	2184958.60	Картометрический метод	5.0	-
22	-	-	428636.50	2184952.34	Картометрический метод	5.0	-

2. Сведения о характерных точках границ объекта							
Обозначение характерных точек границ	Существующие координаты, м		Измененные (уточненные) координаты, м		Метод определения координат характерной точки	Средняя квадратическая погрешность положения характерной точки (Mt), м	Описание обозначения точки на местности (при наличии)
	X	Y	X	Y			
1	2	3	4	5	6	7	8
23	-	-	428643.72	2184945.75	Картометрический метод	5.0	-
24	-	-	428874.21	2184694.68	Картометрический метод	5.0	-
25	-	-	428860.22	2184727.27	Картометрический метод	5.0	-
26	-	-	428819.25	2184804.43	Картометрический метод	5.0	-
27	-	-	428797.33	2184846.33	Картометрический метод	5.0	-
28	-	-	428795.47	2184845.34	Картометрический метод	5.0	-
29	-	-	428782.42	2184869.40	Картометрический метод	5.0	-
30	-	-	428787.68	2184872.29	Картометрический метод	5.0	-
31	-	-	428775.32	2184894.50	Картометрический метод	5.0	-
32	-	-	428722.72	2184971.01	Картометрический метод	5.0	-
33	-	-	428722.93	2184971.24	Картометрический метод	5.0	-
34	-	-	428696.82	2185012.78	Картометрический метод	5.0	-
35	-	-	428670.27	2185054.48	Картометрический метод	5.0	-
36	-	-	428643.44	2185096.01	Картометрический метод	5.0	-
37	-	-	428606.43	2185151.04	Картометрический метод	5.0	-
38	-	-	428539.61	2185244.30	Картометрический метод	5.0	-
39	-	-	428517.49	2185272.67	Картометрический метод	5.0	-
40	-	-	428483.72	2185315.96	Картометрический метод	5.0	-
41	-	-	428432.42	2185375.92	Картометрический метод	5.0	-
42	-	-	428372.43	2185440.65	Картометрический метод	5.0	-
43	-	-	428308.86	2185475.90	Картометрический метод	5.0	-
44	-	-	428265.98	2185490.36	Картометрический метод	5.0	-
45	-	-	428220.03	2185501.51	Картометрический метод	5.0	-
46	-	-	428096.62	2185524.47	Картометрический метод	5.0	-
47	-	-	428083.11	2185528.54	Картометрический метод	5.0	-

ТЕКСТОВОЕ ОПИСАНИЕ
местоположения границ населенных пунктов, территориальных зон

Прохождение границы		Описание прохождения границы
от точки	до точки	
1	2	3
1	2	-
2	3	-
3	4	-
4	5	-
5	6	-
6	7	-
7	8	-
8	9	-
9	10	-
10	11	-
11	12	-
12	13	-
13	14	-
14	15	-
15	16	-
16	17	-
17	18	-
18	19	-
19	20	-
20	21	-
21	22	-
22	23	-
23	24	-
24	25	-
25	26	-
26	27	-
27	28	-
28	29	-
29	30	-
30	31	-
31	32	-
32	33	-
33	34	-
34	35	-
35	36	-
36	37	-
37	38	-

ТЕКСТОВОЕ ОПИСАНИЕ
местоположения границ населенных пунктов, территориальных зон

Прохождение границы		Описание прохождения границы
от точки	до точки	
1	2	3
38	39	-
39	40	-
40	41	-
41	42	-
42	43	-
43	44	-
44	45	-
45	46	-
46	47	-
47	48	-
48	49	-
49	50	-
50	1	-
51	52	-
52	53	-
53	54	-
54	55	-
55	56	-
56	57	-
57	58	-
58	59	-
59	60	-
60	61	-
61	51	-

ГРАФИЧЕСКОЕ ОПИСАНИЕ

местоположения границ населенных пунктов, территориальных зон, особо охраняемых природных территорий, зон с особыми условиями использования территории

Зона ведения огородничества

(наименование объекта, местоположение границ которого описано (далее - объект))

Раздел 1

Сведения об объекте

№ п/п	Характеристики объекта	Описание характеристик
1	2	3
1.	Местоположение объекта	Ленинградская область, район Ломоносовский, поселение Пениковское
2.	Площадь объекта +/- величина погрешности определения площади (Р +/- Дельта Р)	132123 +/- 6361 м ²
3.	Иные характеристики объекта	-

Раздел 2

Сведения о местоположении границ объекта

1. Система координат МСК-47, зона 2

2. Сведения о характерных точках границ объекта

Обозначение характерных точек границ	Координаты, м		Метод определения координат характерной точки	Средняя квадратическая погрешность положения характерной точки (Mt), м	Описание обозначения точки на местности (при наличии)
	X	Y			
1	2	3	4	5	6
1	435192.70	2176309.94	Картометрический метод	5.0	-
2	435182.70	2176323.83	Картометрический метод	5.0	-
3	435164.78	2176348.71	Картометрический метод	5.0	-
4	435147.72	2176376.65	Картометрический метод	5.0	-
5	435117.52	2176442.56	Картометрический метод	5.0	-
6	435102.70	2176469.62	Картометрический метод	5.0	-
7	435102.20	2176470.38	Картометрический метод	5.0	-
8	435093.49	2176482.65	Картометрический метод	5.0	-
9	435088.80	2176482.05	Картометрический метод	5.0	-
10	435085.53	2176488.20	Картометрический метод	5.0	-
11	435082.16	2176494.56	Картометрический метод	5.0	-
12	435039.83	2176480.37	Картометрический метод	5.0	-
13	435024.20	2176476.99	Картометрический метод	5.0	-
14	435011.79	2176558.88	Картометрический метод	5.0	-
15	434978.34	2176670.21	Картометрический метод	5.0	-
16	434964.82	2176757.33	Картометрический метод	5.0	-
17	434960.57	2176779.10	Картометрический метод	5.0	-
18	434956.63	2176824.78	Картометрический метод	5.0	-
19	434974.42	2176827.84	Картометрический метод	5.0	-
20	434971.53	2176846.89	Картометрический метод	5.0	-
21	434981.34	2176871.65	Картометрический метод	5.0	-
22	434979.33	2176896.91	Картометрический метод	5.0	-

2. Сведения о характерных точках границ объекта					
Обозначение характерных точек границ	Координаты, м		Метод определения координат характерной точки	Средняя квадратическая погрешность положения характерной точки (Mt), м	Описание обозначения точки на местности (при наличии)
	X	Y			
1	2	3	4	5	6
23	434975.54	2176963.87	Картометрический метод	5.0	-
24	434975.18	2176983.15	Картометрический метод	5.0	-
25	434974.06	2177003.20	Картометрический метод	5.0	-
26	434973.42	2177011.60	Картометрический метод	5.0	-
27	434960.40	2177009.43	Картометрический метод	5.0	-
28	434958.20	2177021.49	Картометрический метод	5.0	-
29	434949.25	2177021.06	Картометрический метод	5.0	-
30	434949.00	2177021.84	Картометрический метод	5.0	-
31	434941.62	2177020.96	Картометрический метод	5.0	-
32	434935.03	2177020.18	Картометрический метод	5.0	-
33	434931.07	2177019.71	Картометрический метод	5.0	-
34	434931.30	2177022.70	Картометрический метод	5.0	-
35	434913.09	2177021.15	Картометрический метод	5.0	-
36	434913.46	2177017.81	Картометрический метод	5.0	-
37	434887.54	2177013.41	Картометрический метод	5.0	-
38	434865.45	2177013.97	Картометрический метод	5.0	-
39	434867.70	2177001.14	Картометрический метод	5.0	-
40	434868.02	2176999.31	Картометрический метод	5.0	-
41	434871.80	2177000.08	Картометрический метод	5.0	-
42	434884.10	2177002.59	Картометрический метод	5.0	-
43	434883.88	2176995.15	Картометрический метод	5.0	-
44	434885.39	2176991.41	Картометрический метод	5.0	-
45	434850.78	2176985.42	Картометрический метод	5.0	-
46	434852.69	2176970.61	Картометрический метод	5.0	-
47	434851.83	2176964.61	Картометрический метод	5.0	-

2. Сведения о характерных точках границ объекта					
Обозначение характерных точек границ	Координаты, м		Метод определения координат характерной точки	Средняя квадратическая погрешность положения характерной точки (Mt), м	Описание обозначения точки на местности (при наличии)
	X	Y			
1	2	3	4	5	6
48	434855.84	2176945.20	Картометрический метод	5.0	-
49	434856.33	2176939.95	Картометрический метод	5.0	-
50	434859.62	2176925.32	Картометрический метод	5.0	-
51	434869.46	2176921.60	Картометрический метод	5.0	-
52	434871.84	2176904.43	Картометрический метод	5.0	-
53	434872.16	2176899.66	Картометрический метод	5.0	-
54	434873.93	2176889.93	Картометрический метод	5.0	-
55	434875.70	2176880.20	Картометрический метод	5.0	-
56	434878.21	2176876.84	Картометрический метод	5.0	-
57	434902.78	2176879.69	Картометрический метод	5.0	-
58	434915.69	2176880.97	Картометрический метод	5.0	-
59	434924.74	2176840.42	Картометрический метод	5.0	-
60	434910.65	2176844.45	Картометрический метод	5.0	-
61	434884.59	2176840.99	Картометрический метод	5.0	-
62	434885.60	2176836.66	Картометрический метод	5.0	-
63	434887.88	2176818.70	Картометрический метод	5.0	-
64	434907.63	2176819.40	Картометрический метод	5.0	-
65	434908.29	2176798.70	Картометрический метод	5.0	-
66	434909.12	2176791.96	Картометрический метод	5.0	-
67	434910.65	2176792.43	Картометрический метод	5.0	-
68	434914.15	2176772.71	Картометрический метод	5.0	-
69	434882.95	2176765.92	Картометрический метод	5.0	-
70	434874.58	2176767.84	Картометрический метод	5.0	-
71	434832.06	2176758.33	Картометрический метод	5.0	-
72	434809.62	2176754.26	Картометрический метод	5.0	-

2. Сведения о характерных точках границ объекта					
Обозначение характерных точек границ	Координаты, м		Метод определения координат характерной точки	Средняя квадратическая погрешность положения характерной точки (Mt), м	Описание обозначения точки на местности (при наличии)
	X	Y			
1	2	3	4	5	6
73	434786.27	2176751.51	Картометрический метод	5.0	-
74	434760.97	2176747.59	Картометрический метод	5.0	-
75	434739.56	2176745.43	Картометрический метод	5.0	-
76	434744.06	2176725.01	Картометрический метод	5.0	-
77	434744.88	2176721.06	Картометрический метод	5.0	-
78	434744.96	2176720.70	Картометрический метод	5.0	-
79	434748.74	2176702.45	Картометрический метод	5.0	-
80	434749.11	2176697.58	Картометрический метод	5.0	-
81	434749.67	2176691.61	Картометрический метод	5.0	-
82	434752.15	2176678.13	Картометрический метод	5.0	-
83	434748.35	2176673.31	Картометрический метод	5.0	-
84	434752.71	2176657.45	Картометрический метод	5.0	-
85	434760.59	2176654.88	Картометрический метод	5.0	-
86	434772.66	2176657.34	Картометрический метод	5.0	-
87	434782.85	2176659.52	Картометрический метод	5.0	-
88	434783.02	2176658.82	Картометрический метод	5.0	-
89	434785.20	2176649.72	Картометрический метод	5.0	-
90	434810.31	2176654.14	Картометрический метод	5.0	-
91	434813.70	2176642.71	Картометрический метод	5.0	-
92	434792.88	2176640.04	Картометрический метод	5.0	-
93	434793.67	2176637.59	Картометрический метод	5.0	-
94	434798.20	2176621.92	Картометрический метод	5.0	-
95	434804.85	2176603.64	Картометрический метод	5.0	-
96	434806.78	2176598.35	Картометрический метод	5.0	-
97	434804.78	2176597.97	Картометрический метод	5.0	-

2. Сведения о характерных точках границ объекта					
Обозначение характерных точек границ	Координаты, м		Метод определения координат характерной точки	Средняя квадратическая погрешность положения характерной точки (Mt), м	Описание обозначения точки на местности (при наличии)
	X	Y			
1	2	3	4	5	6
98	434793.60	2176595.87	Картометрический метод	5.0	-
99	434780.94	2176593.72	Картометрический метод	5.0	-
100	434782.48	2176587.19	Картометрический метод	5.0	-
101	434784.36	2176578.24	Картометрический метод	5.0	-
102	434787.75	2176562.07	Картометрический метод	5.0	-
103	434796.93	2176562.80	Картометрический метод	5.0	-
104	434811.86	2176564.01	Картометрический метод	5.0	-
105	434813.72	2176564.16	Картометрический метод	5.0	-
106	434818.68	2176565.43	Картометрический метод	5.0	-
107	434832.89	2176567.95	Картометрический метод	5.0	-
108	434833.24	2176565.30	Картометрический метод	5.0	-
109	434836.23	2176548.03	Картометрический метод	5.0	-
110	434836.35	2176544.04	Картометрический метод	5.0	-
111	434837.76	2176538.91	Картометрический метод	5.0	-
112	434843.80	2176518.04	Картометрический метод	5.0	-
113	434833.57	2176515.45	Картометрический метод	5.0	-
114	434838.79	2176511.63	Картометрический метод	5.0	-
115	434860.71	2176497.23	Картометрический метод	5.0	-
116	434886.95	2176483.01	Картометрический метод	5.0	-
117	434885.35	2176475.99	Картометрический метод	5.0	-
118	434883.17	2176462.50	Картометрический метод	5.0	-
119	434884.10	2176462.24	Картометрический метод	5.0	-
120	434892.06	2176437.14	Картометрический метод	5.0	-
121	434896.54	2176438.56	Картометрический метод	5.0	-
122	434916.81	2176444.87	Картометрический метод	5.0	-

2. Сведения о характерных точках границ объекта					
Обозначение характерных точек границ	Координаты, м		Метод определения координат характерной точки	Средняя квадратическая погрешность положения характерной точки (Mt), м	Описание обозначения точки на местности (при наличии)
	X	Y			
1	2	3	4	5	6
123	434922.83	2176426.97	Картометрический метод	5.0	-
124	434902.68	2176420.69	Картометрический метод	5.0	-
125	434879.06	2176413.73	Картометрический метод	5.0	-
126	434879.67	2176409.45	Картометрический метод	5.0	-
127	434885.06	2176394.01	Картометрический метод	5.0	-
128	434889.46	2176377.61	Картометрический метод	5.0	-
129	434890.05	2176373.84	Картометрический метод	5.0	-
130	434894.14	2176358.27	Картометрический метод	5.0	-
131	434899.06	2176342.61	Картометрический метод	5.0	-
132	434899.76	2176338.91	Картометрический метод	5.0	-
133	434906.18	2176323.04	Картометрический метод	5.0	-
134	434910.48	2176308.04	Картометрический метод	5.0	-
135	434910.78	2176303.17	Картометрический метод	5.0	-
136	434911.03	2176302.35	Картометрический метод	5.0	-
137	434915.46	2176288.00	Картометрический метод	5.0	-
138	434919.85	2176273.79	Картометрический метод	5.0	-
139	434920.38	2176268.23	Картометрический метод	5.0	-
140	434925.67	2176252.57	Картометрический метод	5.0	-
141	434925.64	2176252.56	Картометрический метод	5.0	-
142	434930.80	2176236.45	Картометрический метод	5.0	-
143	434933.00	2176229.33	Картометрический метод	5.0	-
144	434960.90	2176237.59	Картометрический метод	5.0	-
145	434980.68	2176242.74	Картометрический метод	5.0	-
146	434984.47	2176243.83	Картометрический метод	5.0	-
147	435007.59	2176250.40	Картометрический метод	5.0	-

2. Сведения о характерных точках границ объекта					
Обозначение характерных точек границ	Координаты, м		Метод определения координат характерной точки	Средняя квадратическая погрешность положения характерной точки (Mt), м	Описание обозначения точки на местности (при наличии)
	X	Y			
1	2	3	4	5	6
148	435013.79	2176252.35	Картометрический метод	5.0	-
149	435058.40	2176266.47	Картометрический метод	5.0	-
150	435077.79	2176272.62	Картометрический метод	5.0	-
151	435094.85	2176277.81	Картометрический метод	5.0	-
152	435098.31	2176278.85	Картометрический метод	5.0	-
153	435135.73	2176290.35	Картометрический метод	5.0	-
1	435192.70	2176309.94	Картометрический метод	5.0	-
154	434854.30	2176628.35	Картометрический метод	5.0	-
155	434848.76	2176647.73	Картометрический метод	5.0	-
156	434863.85	2176651.43	Картометрический метод	5.0	-
157	434870.67	2176632.14	Картометрический метод	5.0	-
154	434854.30	2176628.35	Картометрический метод	5.0	-

3. Сведения о характерных точках части (частей) границы объекта					
Обозначение характерных точек части границы	Координаты, м		Метод определения координат характерной точки	Средняя квадратическая погрешность положения характерной точки (Mt), м	Описание обозначения точки на местности (при наличии)
	X	Y			
1	2	3	4	5	6
-	-	-	-	-	-

--	--	--	--	--	--

Раздел 3

Сведения о местоположении измененных (уточненных) границ объекта

1. Система координат -

2. Сведения о характерных точках границ объекта

Обозначение характерных точек границ	Существующие координаты, м		Измененные (уточненные) координаты, м		Метод определения координат характерной точки	Средняя квадратическая погрешность положения характерной точки (M _t), м	Описание обозначения точки на местности (при наличии)
	X	Y	X	Y			
1	2	3	4	5	6	7	8
-	-	-	-	-	-	-	

3. Сведения о характерных точках части (частей) границы объекта

Обозначение характерных точек части границы	Существующие координаты, м		Измененные (уточненные) координаты, м		Метод определения координат характерной точки	Средняя квадратическая погрешность положения характерной точки (M _t), м	Описание обозначения точки на местности (при наличии)
	X	Y	X	Y			
1	2	3	4	5	6	7	8
-	-	-	-	-	-	-	

ТЕКСТОВОЕ ОПИСАНИЕ
местоположения границ населенных пунктов, территориальных зон

Прохождение границы		Описание прохождения границы
от точки	до точки	
1	2	3
1	2	-
2	3	-
3	4	-
4	5	-
5	6	-
6	7	-
7	8	-
8	9	-
9	10	-
10	11	-
11	12	-
12	13	-
13	14	-
14	15	-
15	16	-
16	17	-
17	18	-
18	19	-
19	20	-
20	21	-
21	22	-
22	23	-
23	24	-
24	25	-
25	26	-
26	27	-
27	28	-
28	29	-
29	30	-
30	31	-
31	32	-
32	33	-
33	34	-
34	35	-
35	36	-
36	37	-
37	38	-

ТЕКСТОВОЕ ОПИСАНИЕ
местоположения границ населенных пунктов, территориальных зон

Прохождение границы		Описание прохождения границы
от точки	до точки	
1	2	3
38	39	-
39	40	-
40	41	-
41	42	-
42	43	-
43	44	-
44	45	-
45	46	-
46	47	-
47	48	-
48	49	-
49	50	-
50	51	-
51	52	-
52	53	-
53	54	-
54	55	-
55	56	-
56	57	-
57	58	-
58	59	-
59	60	-
60	61	-
61	62	-
62	63	-
63	64	-
64	65	-
65	66	-
66	67	-
67	68	-
68	69	-
69	70	-
70	71	-
71	72	-
72	73	-
73	74	-
74	75	-

ТЕКСТОВОЕ ОПИСАНИЕ**местоположения границ населенных пунктов, территориальных зон**

Прохождение границы		Описание прохождения границы
от точки	до точки	
1	2	3
75	76	-
76	77	-
77	78	-
78	79	-
79	80	-
80	81	-
81	82	-
82	83	-
83	84	-
84	85	-
85	86	-
86	87	-
87	88	-
88	89	-
89	90	-
90	91	-
91	92	-
92	93	-
93	94	-
94	95	-
95	96	-
96	97	-
97	98	-
98	99	-
99	100	-
100	101	-
101	102	-
102	103	-
103	104	-
104	105	-
105	106	-
106	107	-
107	108	-
108	109	-
109	110	-
110	111	-
111	112	-

ТЕКСТОВОЕ ОПИСАНИЕ
местоположения границ населенных пунктов, территориальных зон

Прохождение границы		Описание прохождения границы
от точки	до точки	
1	2	3
112	113	-
113	114	-
114	115	-
115	116	-
116	117	-
117	118	-
118	119	-
119	120	-
120	121	-
121	122	-
122	123	-
123	124	-
124	125	-
125	126	-
126	127	-
127	128	-
128	129	-
129	130	-
130	131	-
131	132	-
132	133	-
133	134	-
134	135	-
135	136	-
136	137	-
137	138	-
138	139	-
139	140	-
140	141	-
141	142	-
142	143	-
143	144	-
144	145	-
145	146	-
146	147	-
147	148	-
148	149	-

ТЕКСТОВОЕ ОПИСАНИЕ
местоположения границ населенных пунктов, территориальных зон

Прохождение границы		Описание прохождения границы
от точки	до точки	
1	2	3
149	150	-
150	151	-
151	152	-
152	153	-
153	1	-
154	155	-
155	156	-
156	157	-
157	154	-

Blank area for text description of the boundary passage.