

ИЗВЕЩЕНИЕ О ПРОВЕДЕНИИ ЗАСЕДАНИЯ СОГЛАСИТЕЛЬНОЙ КОМИССИИ ПО
ВОПРОСУ СОГЛАСОВАНИЯ МЕСТОПОЛОЖЕНИЯ ГРАНИЦ ЗЕМЕЛЬНЫХ УЧАСТКОВ
ПРИ ВЫПОЛНЕНИИ КОМПЛЕКСНЫХ КАДАСТРОВЫХ РАБОТ

ЗАКАЗЧИК КОМПЛЕКСНЫХ КАДАСТРОВЫХ РАБОТ	АДРЕСАТ
Муниципальное образование Киришский муниципальный район Ленинградской области	Ленинградский областной комитет по управлению государственным имуществом
Адрес: 187110, Ленинградская область, г. Кириши, ул. Советская, д. 20	Адрес: 191124, г. Санкт-Петербург, ул. Лафонская, д. 6, лит. А
Адрес сайта: admkir.ru	
Адрес электронной почты: admkir@admkir.ru , ptitsyna@admkir.ru	
Номер контактного телефона: 8 (81368) 609-55, 8 (81368) 519-95	

В отношении объектов недвижимости, расположенных на территории: СНТ «Магистраль» массива Посадников Остров Кусинского сельского поселения Киришского муниципального района Ленинградской области, кадастровые кварталы 47:27:0537001, 47:27:0537002, 47:27:0537003, 47:27:0537004, 47:27:0537005, дер. Глажево Глажевского сельского поселения Киришского муниципального района Ленинградской области, кадастровый квартал 47:27:0106001, выполняются комплексные кадастровые работы в соответствии с муниципальным контрактом № 210/2024 от 28.06.2024,

Уведомляем всех заинтересованных лиц о завершении подготовки проектов карта-планов территорий, с которыми можно ознакомиться по адресу работы согласительной комиссии: 187110, Ленинградская область, г. Кириши, ул. Советская, д. 20 или на официальных сайтах в информационно-телекоммуникационной сети "Интернет":

1. Администрация муниципального образования Киришский муниципальный район Ленинградской области: admkir.ru;

2. Ленинградский областной комитет по управлению государственным имуществом: kugi.lenobl.ru;

3. Управление Федеральной службы государственной регистрации, кадастра и картографии по Ленинградской области: rosreestr.gov.ru.

Заседание согласительной комиссии по вопросу согласования местоположения границ земельных участков, в отношении которых проводятся комплексные кадастровые работы на территории кадастровых кварталов: 47:27:0537001, 47:27:0537002, 47:27:0537003, 47:27:0537004, 47:27:0537005, состоится по адресу: 187110, Ленинградская область, г. Кириши, ул. Советская, д.20, зал № 1 «21» **ноября 2024 года в 11 час.00 мин**, по вопросу согласования местоположения границ земельных участков, в отношении которых проводятся комплексные кадастровые работы на территории кадастрового квартала 47:27:0106001, состоится по адресу: 187110, Ленинградская область, г. Кириши, ул. Советская, д. 20, зал № 1 «21» **ноября 2024 года в 11 час. 30 мин**.

Для участия в согласовании местоположения границ при себе необходимо иметь документ, удостоверяющий личность, а также документы, подтверждающие права на соответствующий земельный участок.

Обоснованные возражения относительно местоположения границ земельных участков, содержащиеся в проекте карты-плана территории, можно представить в согласительную комиссию в письменной форме в период с «31» октября до «20» ноября 2024 года 17 час 30 мин.

Возражения оформляются в соответствии с ч. 15 ст. 42.10 Федерального закона от 24 июля 2007 года № 221-ФЗ «О кадастровой деятельности» и включают в себя сведения о лице, направившем данное возражение, в том числе фамилию, имя и (при наличии) отчество, а также адрес правообладателя и (или) адрес электронной почты правообладателя, реквизиты документа, удостоверяющего его личность, обоснование причин его несогласия с местоположением границы земельного участка, кадастровый номер земельного участка (при наличии) или обозначение образуемого земельного участка в соответствии с проектом карты-плана территории. К указанным возражениям должны быть приложены копии документов, подтверждающих право лица, направившего данное возражение на такой земельный участок, или иные документы, устанавливающие или удостоверяющие права на такой земельный участок, а также документы, определяющие (определявшие) местоположение границ при образовании такого земельного участка (при наличии).

В случае отсутствия таких возражений местоположение границ земельных участков считается согласованным.

Схема границ земельных участков

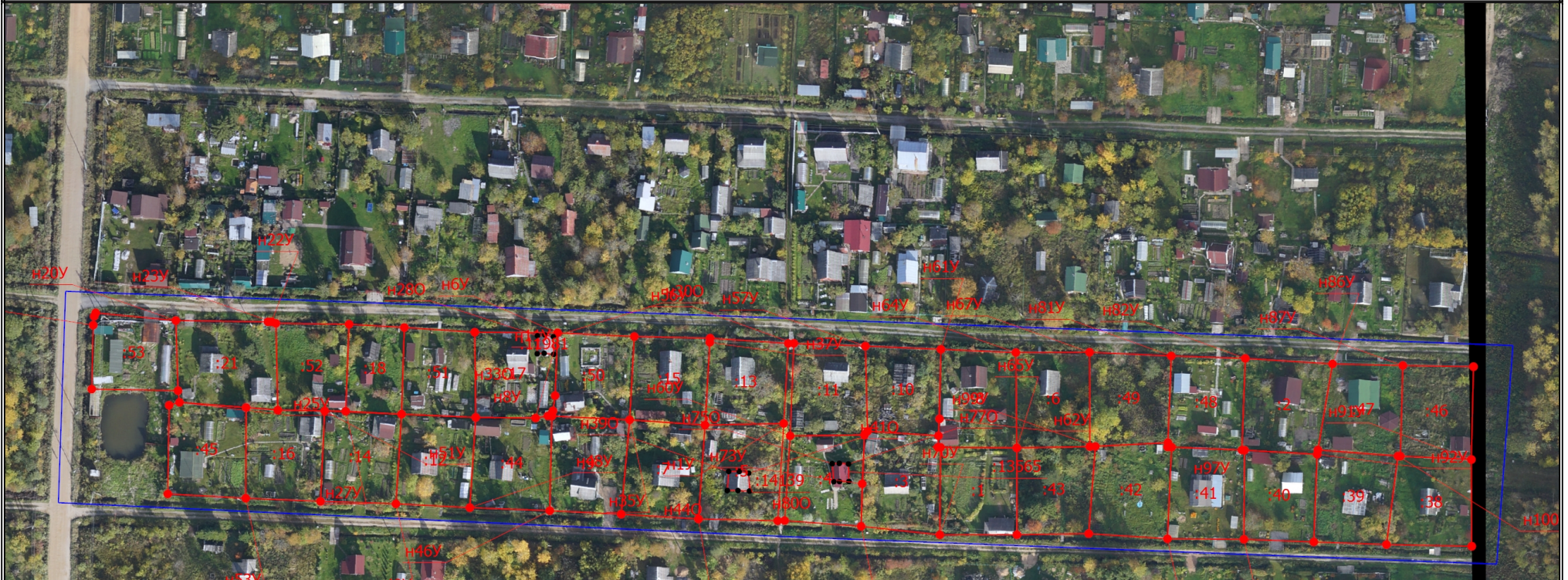


Масштаб 1:1600

Условные обозначения

- Часть границы, местоположение которой определено при выполнении кадастровых работ
- - Характерная точка границы земельного участка, сведения ЕГРН о которой соответствуют требованиям, установленным в соответствии с частью 13 статьи 22 Федерального закона от 13 июля 2015 г. N 218-ФЗ "О государственной регистрации недвижимости"
- - Характерная точка контура здания, сооружения, объекта незавершенного строительства
- - Характерная точка границы, сведения о которой позволяют однозначно определить ее положение на местности
- n1У - Обозначение новой характерной точки
- :38 - Уточняемый земельный участок
- :13413 - Уточняемое здание
- Часть контура, образованного проекцией вновь образованного наземного конструктивного элемента здания, сооружения, объекта незавершенного строительства
- Часть границы, сведения ЕГРН о которой позволяют однозначно определить ее положение на местности
- Граница кадастрового квартала
- - Характерная точка границы земельного участка, сведения о которой отсутствуют в ЕГРН, местоположение которой определено при кадастровых работах (новая характерная точка)

Схема границ земельных участков



Масштаб 1:1900

Условные обозначения

- - Часть границы, местоположение которой определено при выполнении кадастровых работ
- - Характерная точка границы земельного участка, сведения ЕГРН о которой соответствуют требованиям, установленным в соответствии с частью 13 статьи 22 Федерального закона от 13 июля 2015 г. N 218-ФЗ "О государственной регистрации недвижимости"
- - Характерная точка контура здания, сооружения, объекта незавершенного строительства
- - Характерная точка границы, сведения о которой позволяют однозначно определить ее положение на местности
- n1y - Обозначение новой характерной точки
- :5 - Уточняемый земельный участок
- :11981 - Уточняемое здание
- - Часть контура, образованного проекцией вновь образованного наземного конструктивного элемента здания, сооружения, объекта незавершенного строительства
- - Часть границы, сведения ЕГРН о которой позволяют однозначно определить ее положение на местности
- - Граница кадастрового квартала
- - Характерная точка границы земельного участка, сведения о которой отсутствуют в ЕГРН, местоположение которой определено при кадастровых работах (новая характерная точка)

Схема границ земельных участков

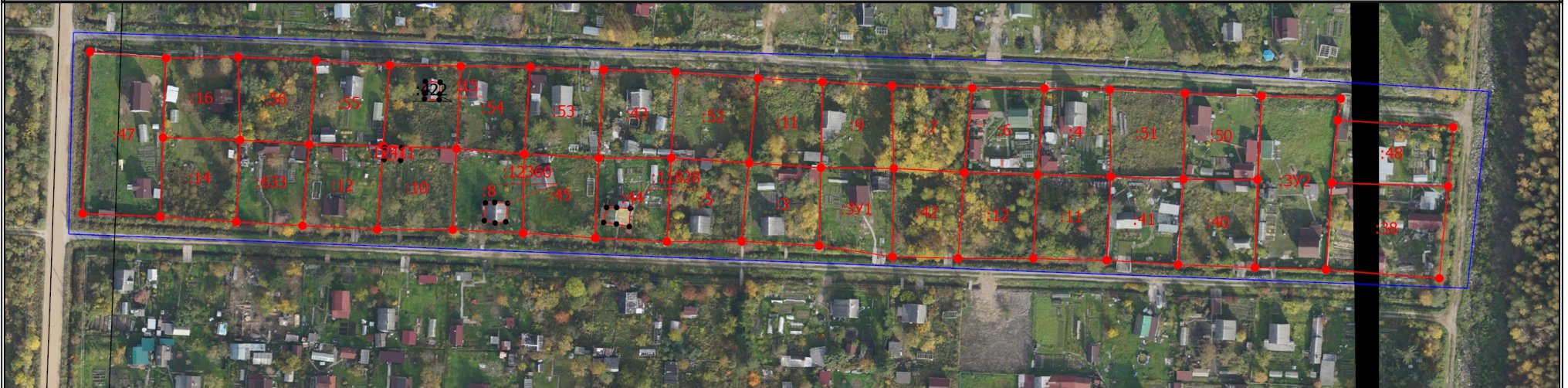


Масштаб 1:1800

Условные обозначения

- - Часть границы, местоположение которой определено при выполнении кадастровых работ
- - Характерная точка границы земельного участка, сведения ЕГРН о которой соответствуют требованиям, установленным в соответствии с частью 13 статьи 22 Федерального закона от 13 июля 2015 г. N 218-ФЗ "О государственной регистрации недвижимости"
- n1U - Обозначение новой характерной точки
- :32 - Уточняемый земельный участок
- :78 - Кадастровый номер здания
- - Граница земельного участка
- - Часть границы, сведения ЕГРН о которой позволяют однозначно определить ее положение на местности
- - Часть контура, образованного проекцией существующего в ЕГРН наземного конструктивного элемента здания, сооружения, объекта незавершенного строительства
- - Граница кадастрового квартала
- - Характерная точка границы земельного участка, сведения о которой отсутствуют в ЕГРН, местоположение которой определено при кадастровых работах (новая характерная точка)
- - Характерная точка контура здания, сооружения, объекта незавершенного строительства
- - Характерная точка границы, сведения о которой позволяют однозначно определить ее положение на местности
- :72 - Уточняемое здание
- - Часть контура, образованного проекцией вновь образованного наземного конструктивного элемента здания, сооружения, объекта незавершенного строительства

Схема границ земельных участков

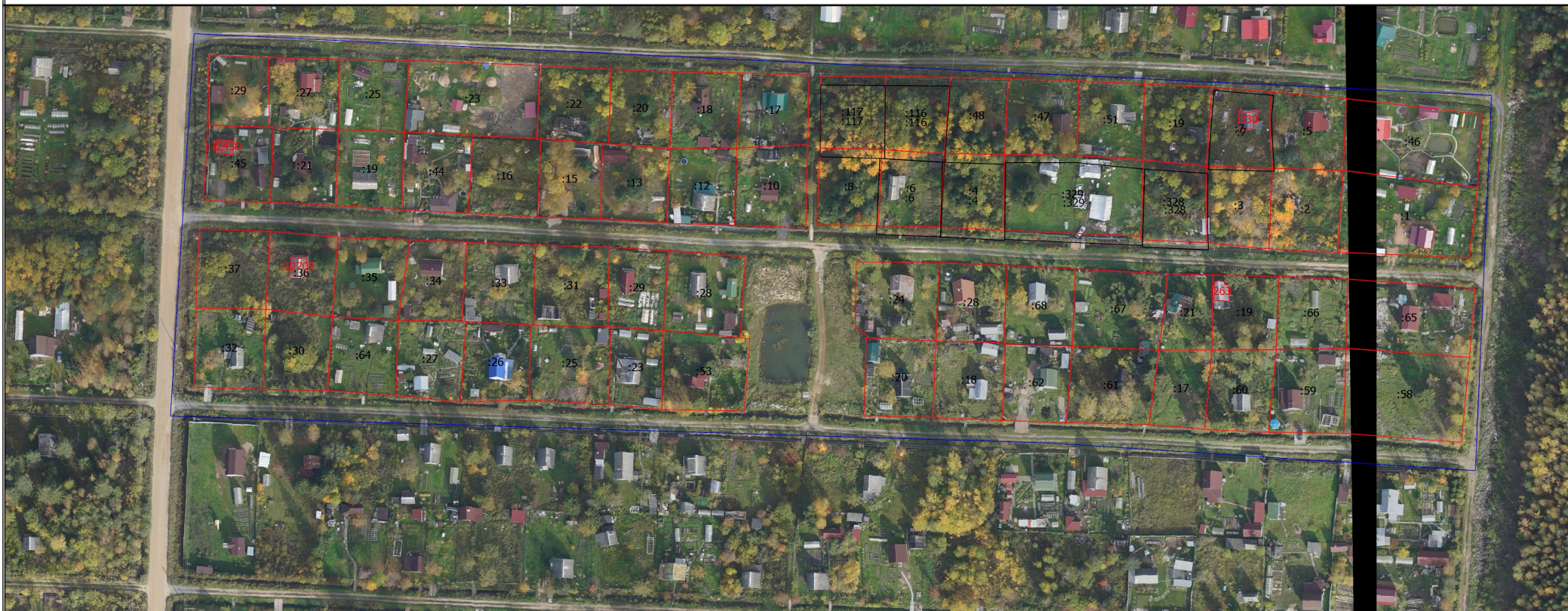


Масштаб 1:2000

Условные обозначения

- Часть границы, местоположение которой определено при выполнении кадастровых работ
- - Характерная точка границы земельного участка, сведения ЕГРН о которой соответствуют требованиям, установленным в соответствии с частью 13 статьи 22 Федерального закона от 13 июля 2015 г. N 218-ФЗ "О государственной регистрации недвижимости"
- - Характерная точка контура здания, сооружения, объекта незавершенного строительства
- - Характерная точка границы, сведения о которой позволяют однозначно определить ее положение на местности
- 1 - Обозначение характерной точки, местоположение которой не изменилось или было уточнено
- n1У - Обозначение новой характерной точки
- :44 - Уточняемый земельный участок
- :3У1 - Образуемый земельный участок
- :422 - Исправляемое здание
- :11828 - Уточняемое здание
- Граница земельного участка
- Часть контура, образованного проекцией вновь образованного наземного конструктивного элемента здания, сооружения, объекта незавершенного строительства
- Часть границы, сведения ЕГРН о которой позволяют однозначно определить ее положение на местности
- Часть контура, образованного проекцией существующего в ЕГРН наземного конструктивного элемента здания, сооружения, объекта незавершенного строительства
- Граница кадастрового квартала
- - Характерная точка границы земельного участка, сведения о которой отсутствуют в ЕГРН, местоположение которой определено при кадастровых работах (новая характерная точка)

Схема границ земельных участков



Масштаб 1:1500

Условные обозначения

- Часть границы, местоположение которой определено при выполнении кадастровых работ
- - Характерная точка границы земельного участка, сведения ЕГРН о которой соответствуют требованиям, установленным в соответствии с частью 13 статьи 22 Федерального закона от 13 июля 2015 г. N 218-ФЗ "О государственной регистрации недвижимости"
- - Характерная точка контура здания, сооружения, объекта незавершенного строительства
- - Характерная точка границы, сведения о которой позволяют однозначно определить ее положение на местности
- 1 - Обозначение характерной точки, местоположение которой не изменилось или было уточнено
- n1Y - Обозначение новой характерной точки
- :4 - Кадастровый номер земельного участка
- :117 - Исправляемый земельный участок
- :29 - Уточняемый земельный участок
- :12430 - Уточняемое здание
- Часть контура, образованного проекцией вновь образованного наземного конструктивного элемента здания, сооружения, объекта незавершенного строительства
- Граница здания
- Часть границы, сведения ЕГРН о которой позволяют однозначно определить ее положение на местности
- Часть контура, образованного проекцией существующего в ЕГРН наземного конструктивного элемента здания, сооружения, объекта незавершенного строительства
- - Характерная точка границы земельного участка, сведения о которой отсутствуют в ЕГРН, местоположение которой определено при кадастровых работах (новая характерная точка)
- Граница кадастрового квартала

