

**ИЗВЕЩЕНИЕ О ПРОВЕДЕНИИ ЗАСЕДАНИЯ СОГЛАСИТЕЛЬНОЙ  
КОМИССИИ ПО ВОПРОСУ СОГЛАСОВАНИЯ МЕСТОПОЛОЖЕНИЯ  
ГРАНИЦ ЗЕМЕЛЬНЫХ УЧАСТКОВ ПРИ ВЫПОЛНЕНИИ КОМПЛЕКСНЫХ  
КАДАСТРОВЫХ РАБОТ**

В отношении объектов недвижимого имущества, расположенных на территории кадастрового квартала (территориях нескольких смежных кадастровых кварталов): субъект Российской Федерации Ленинградская область, муниципальное образование Борское сельское поселение, д. Жилоток, д. Золотово, д. Болото, д. Селище, д. Большой Остров, д. населенный пункт Рудная Горка, д. Пареево, № кадастрового квартала (нескольких смежных кадастровых кварталов): 47:18:0501001, 47:18:0528001, 47:18:0525001, 47:18:0602001, 47:18:0512001, 47:18:0617001, 47:18:0636001

в соответствии с государственным (муниципальным) контрактом от « 18 » 06 2024 г. № 0145300013124000083 выполняются комплексные кадастровые работы.

Уведомляем всех заинтересованных лиц о завершении подготовки проекта карты-плана территории, с которым можно ознакомиться по адресу работы согласительной комиссии:

Ленинградская область, Бокситогорский район, г. Бокситогорск, ул. Социалистическая, д. 9

или на официальных сайтах в информационно-телекоммуникационной сети «Интернет»:

Администрацией Бокситогорского муниципального района Ленинградской области

<https://adm.boksitogorsk.ru/> ;

*(Наименование заказчика комплексных кадастровых работ)*

*(Адрес сайта)*

Правительством Ленинградской области

<https://kugi.lenobl.ru/> ;

*(Наименование исполнительного органа государственной власти субъекта Российской Федерации, на территории которого проводятся комплексные кадастровые работы)*

*(Адрес сайта)*

Управлением Федеральной службы государственной регистрации, кадастра и картографии по Ленинградской области

<https://rosreestr.gov.ru/> .

*(Наименование органа кадастрового учета)*

*(Адрес сайта)*

Заседание согласительной комиссии по вопросу согласования местоположения границ земельных участков, в отношении которых проводятся комплексные кадастровые работы на территории кадастрового квартала (нескольких смежных кадастровых кварталов): 47:18:0501001, 47:18:0528001, 47:18:0525001, 47:18:0602001, 47:18:0512001, 47:18:0617001, 47:18:0636001

Ленинградская область, Бокситогорский район, г. Бокситогорск, ул. состоится по адресу: Социалистическая, д. 9

« 26 » 11 2024 г. в 10 часов 00 минут.

Для участия в согласовании местоположения границ при себе необходимо иметь документ, удостоверяющий личность, а также документы, подтверждающие права на соответствующий земельный участок.

Обоснованные возражения относительно местоположения границ земельных участков, содержащегося в проекте карты-плана территории, можно представить в согласительную комиссию в письменной форме в период

с « 02 » 11 2024 г. по « 25 » 11 2024 г. и

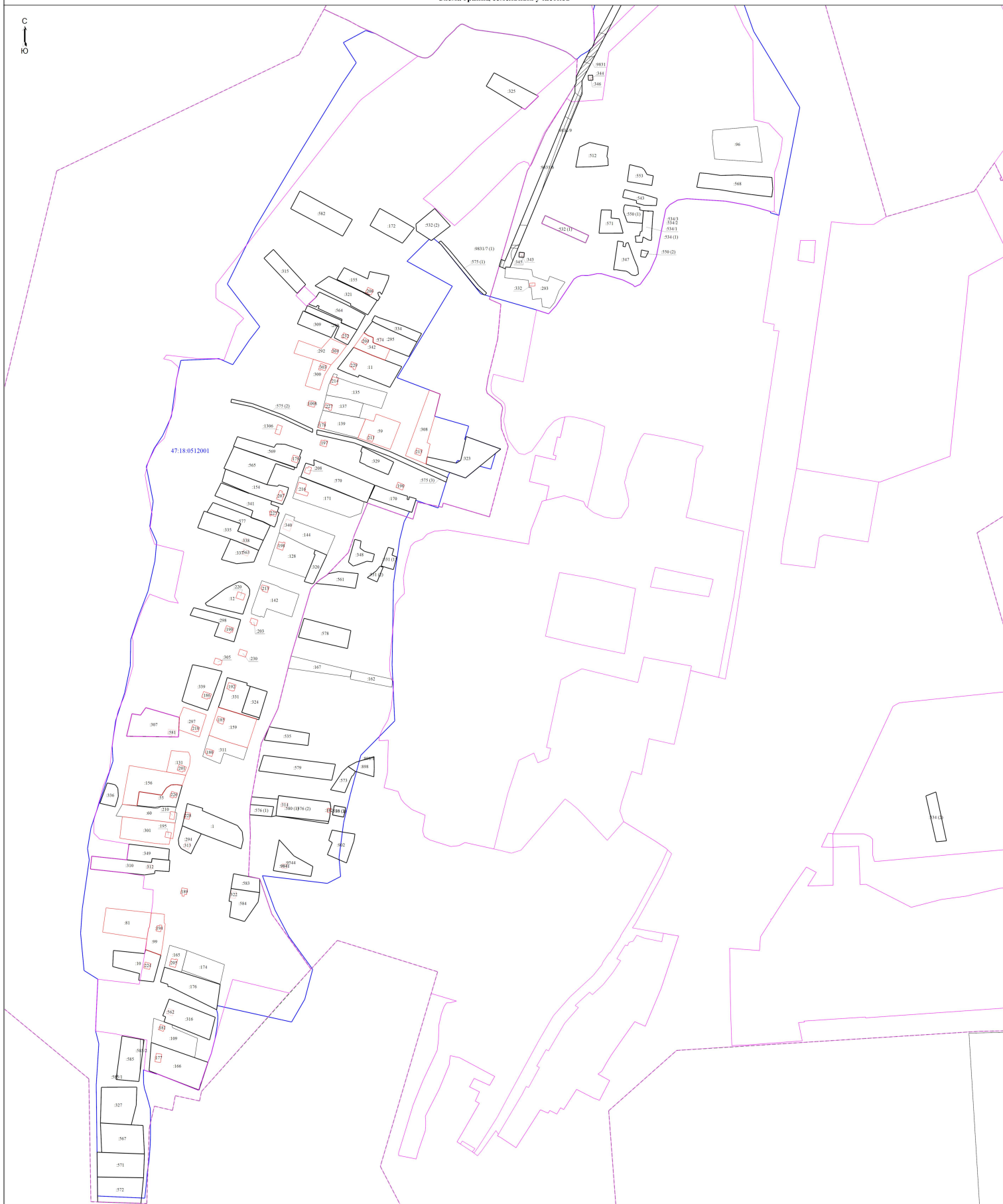
с « 26 » 11 2024 г. по « 09 » 01 2025 г.

Возражения оформляются в соответствии с частью 15 статьи 42.10 Федерального закона от 24 июля 2007 г. № 221-ФЗ «О государственном кадастре недвижимости» и включают в себя сведения о лице, направившем данное возражение, в том числе фамилию, имя и (при наличии) отчество, а также адрес правообладателя и (или) адрес электронной почты правообладателя, реквизиты документа, удостоверяющего его личность, обоснование причин его несогласия с местоположением границы земельного участка, кадастровый номер земельного участка (при наличии) или обозначение образуемого земельного участка в соответствии с проектом карты-плана территории. К указанным возражениям должны быть приложены копии документов, подтверждающих право лица, направившего данное возражение, на такой земельный участок, или иные документы, устанавливающие или удостоверяющие права на такой земельный участок, а также документы, определяющие (определявшие) местоположение границ при образовании такого земельного участка (при наличии).

В случае отсутствия таких возражений местоположение границ земельных участков считается согласованным.

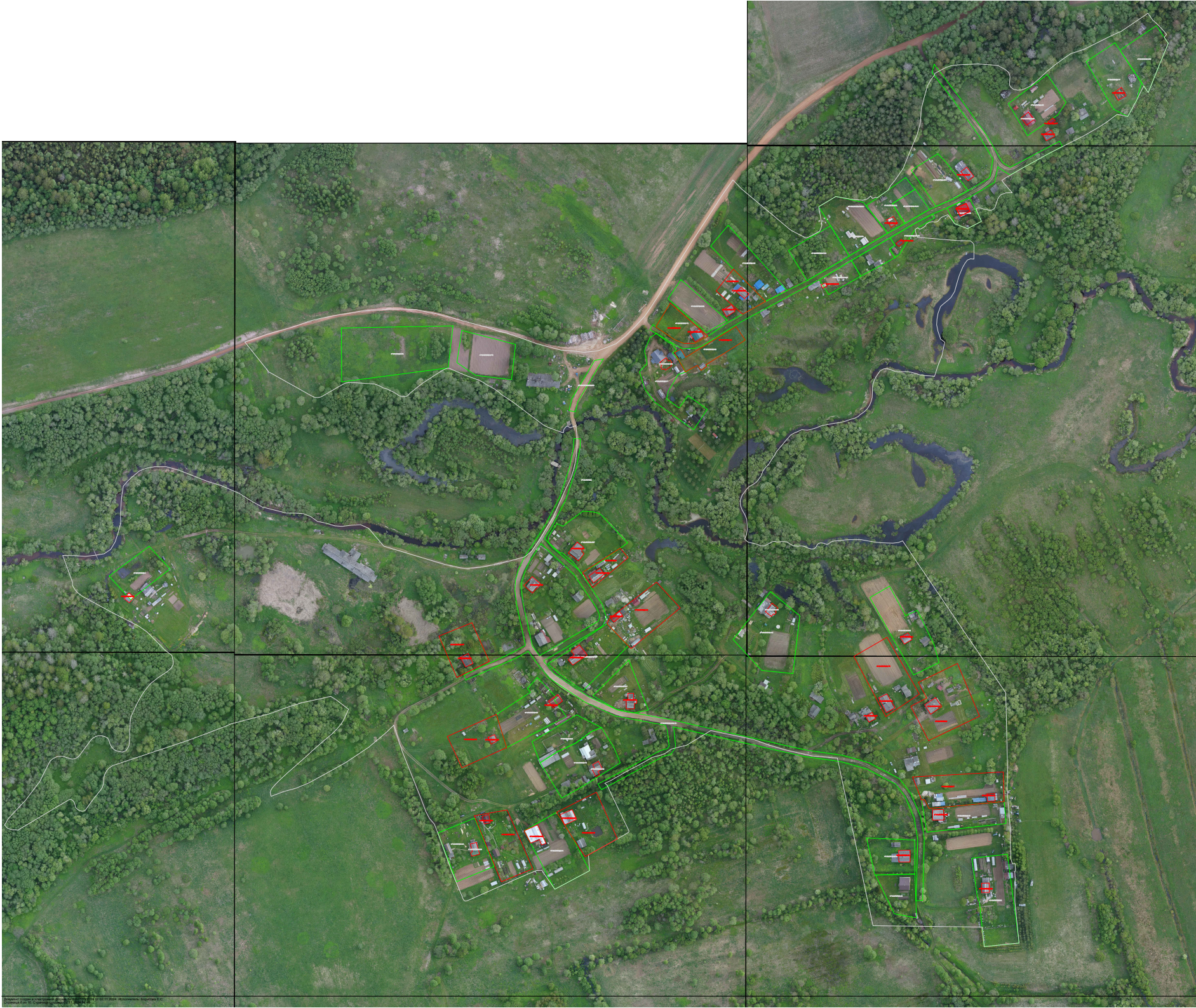


С  
Ю



Масштаб 1:2500

- Условные обозначения
- Часть границы, местоположение которой определено при выполнении кадастровых работ
  - 9544 - Кадастровый номер объекта недвижимости
  - Граница существующего земельного участка, сведения о котором содержатся в ЕГРН
  - Часть контура, образованного проекцией яруса образованного подземного конструктивного элемента здания, сооружения, объекта незавершенного строительства
  - Граница существующего объекта капитального строительства, сведения о котором содержатся в ЕГРН
  - Граница кадастрового квартала
  - Граница населенного пункта
  - Граница территориальной зоны
  - 47:18.0512001 - Номер кадастрового квартала



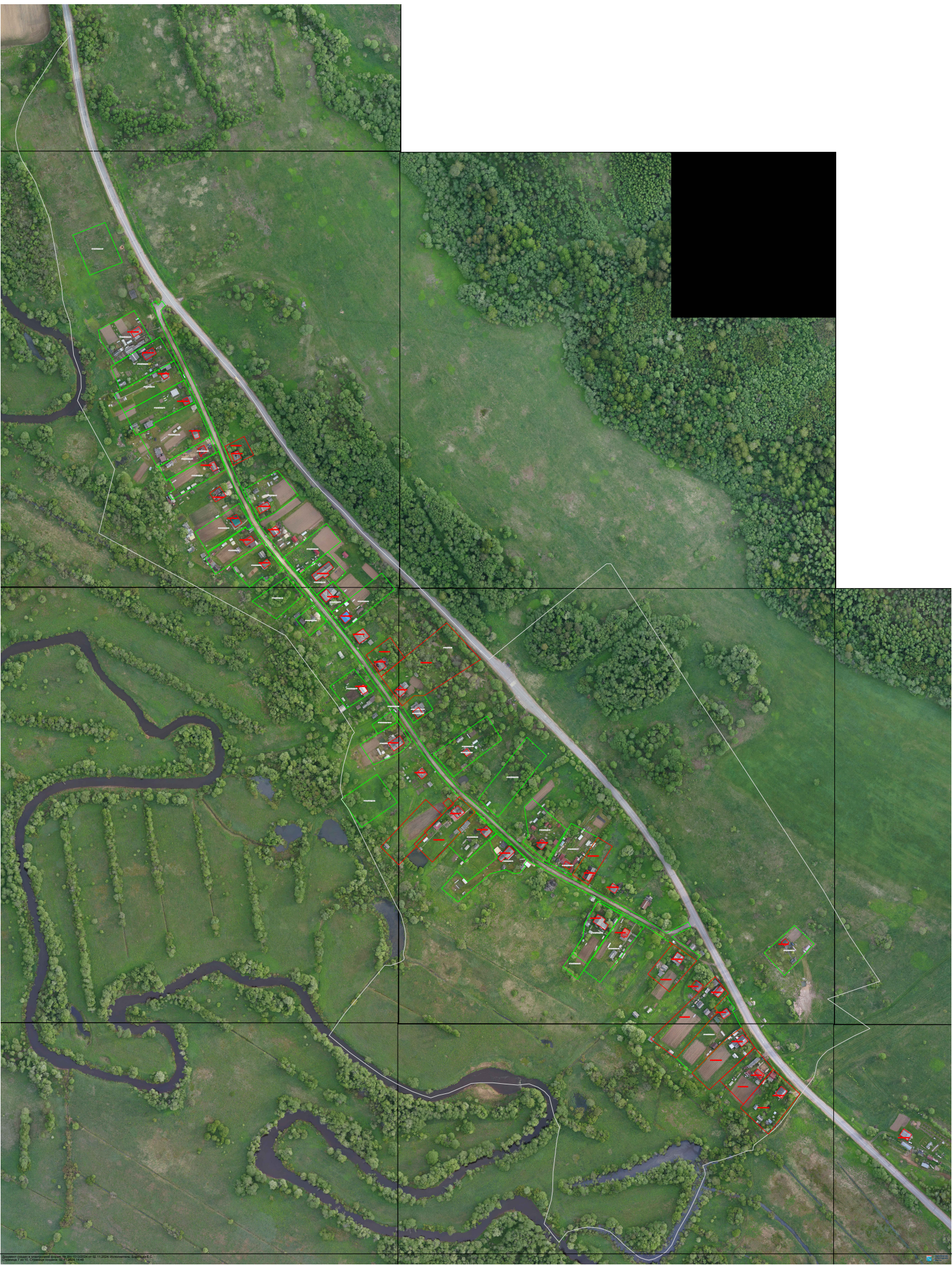








Схема границ земельных участков



:119



Масштаб 1:1000

- Условные обозначения
- Часть границы, местоположение которой определено при выполнении кадастровых работ
  - Кадастровый номер объекта недвижимости
  - Граница существующего земельного участка, сведения о котором содержатся в ЕГРН
  - Граница объекта капитального строительства, сведения о котором содержатся в ЕГРН
  - Граница кадастрового квартала
  - Граница территориальной зоны
  - Номер кадастрового квартала
  - Граница населенного пункта