

ИЗВЕЩЕНИЕ О ПРОВЕДЕНИИ ВТОРОГО ЗАСЕДАНИЯ СОГЛАСИТЕЛЬНОЙ КОМИССИИ ПО ВОПРОСУ СОГЛАСОВАНИЯ МЕСТОПОЛОЖЕНИЯ ГРАНИЦ ЗЕМЕЛЬНЫХ УЧАСТКОВ ПРИ ВЫПОЛНЕНИИ КОМПЛЕКСНЫХ КАДАСТРОВЫХ РАБОТ

В отношении объектов недвижимого имущества, расположенных на территории кадастрового квартала (территориях нескольких смежных кадастровых кварталов): субъект Российской Федерации Ленинградская область, муниципальное образование Сабское сельское поселение, населенный пункт д. Извоз, д. Волна, д. Вязок, п. Красный маяк, № кадастрового квартала (нескольких смежных кадастровых кварталов): 47:22:0802003, 47:22:0802004, 47:22:0803003, 47:22:0803004, 47:22:0804002, 47:22:0805001

(Иные сведения, позволяющие определить местоположение территории, на которой

выполняются комплексные кадастровые работы)

в соответствии с государственным (муниципальным) контрактом от « 17 » июня 2024 г. № 0145300016324000031/38 выполняются комплексные кадастровые работы.

Уведомляем всех заинтересованных лиц о завершении подготовки проекта карты-плана территории, с которым можно ознакомиться по адресу работы согласительной комиссии: **188444 Россия, Ленинградская обл., Волосовский р-н, д. Большой Сабск, д. 56**
(Адрес работы согласительной комиссии)

или на официальных сайтах в информационно-телекоммуникационной сети «Интернет»:

Администрация Волосовского муниципального района <https://волосовскийрайон.рф/> ;
(Наименование заказчика комплексных кадастровых работ) *(Адрес сайта)*

Правительство Ленинградской области <https://kugi.lenobl.ru/> ;
(Наименование исполнительного органа государственной власти субъекта Российской Федерации, на территории которого проводятся комплексные кадастровые работы) *(Адрес сайта)*

Управление Федеральной службы государственной регистрации, кадастра и картографии по Ленинградской области <https://rosreestr.gov.ru/> .
(Наименование органа кадастрового учета) *(Адрес сайта)*

Заседание согласительной комиссии по вопросу согласования местоположения границ земельных участков, в отношении которых проводятся комплексные кадастровые работы на территории кадастрового квартала (нескольких смежных кадастровых кварталов): 47:22:0802003, 47:22:0802004, 47:22:0803003, 47:22:0803004, 47:22:0804002, 47:22:0805001

188444, Россия, Ленинградская обл., Волосовский р-н, д. Большой Сабск, д. 56 (здание администрации)

« 13 » декабря 2024 г. в 10 часов 00 минут.

Для участия в согласовании местоположения границ при себе необходимо иметь документ, удостоверяющий личность, а также документы, подтверждающие права на соответствующий земельный участок.

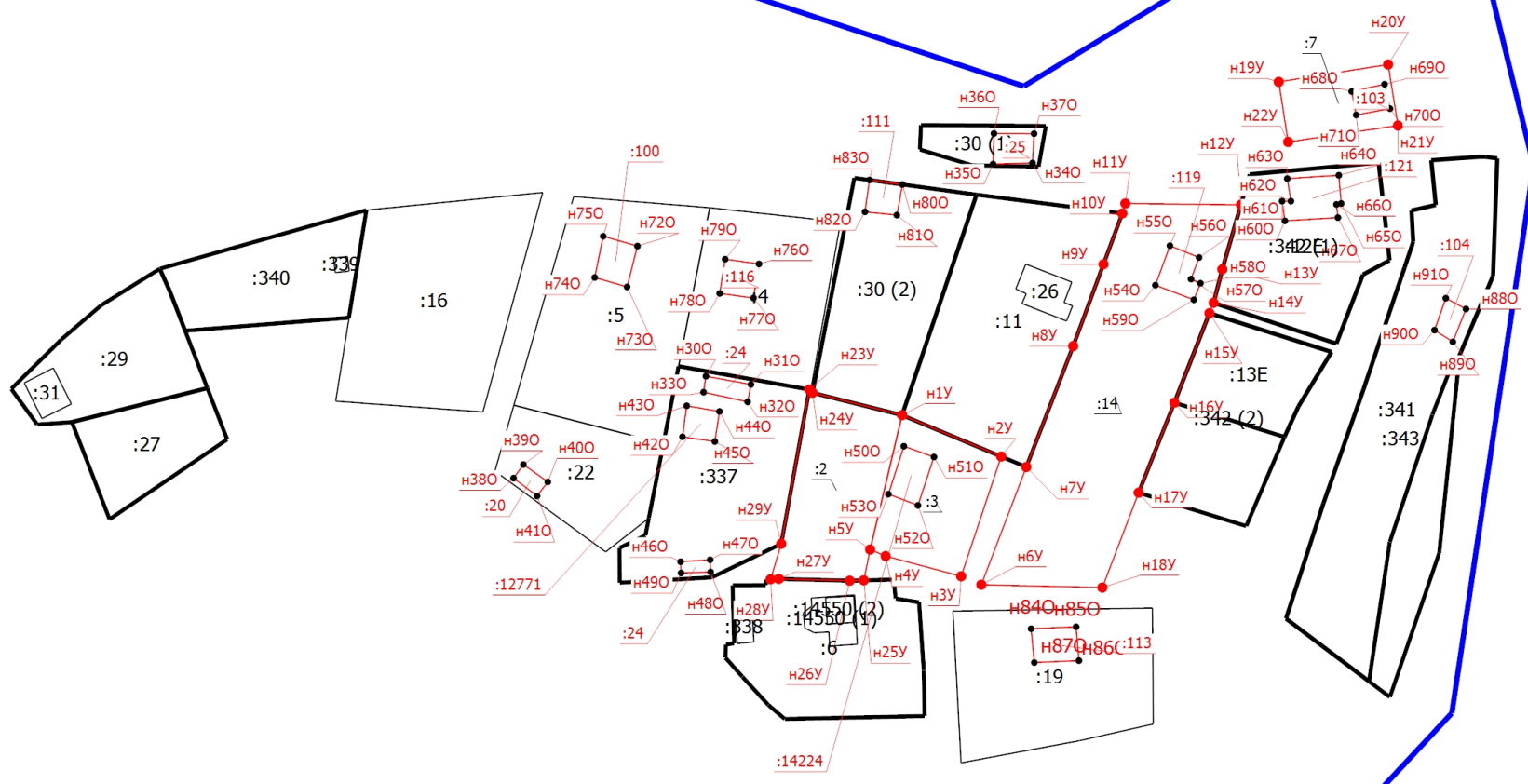
Обоснованные возражения относительно местоположения границ земельных участков, содержащегося в проекте карты-плана территории, можно представить в согласительную комиссию в письменной форме до:

« 12 » декабря 2024

Возражения оформляются в соответствии с частью 15 статьи 42.10 Федерального закона от 24 июля 2007 г. № 221-ФЗ «О государственном кадастре недвижимости» и включают в себя сведения о лице, направившем данное возражение, в том числе фамилию, имя и (при наличии) отчество, а также адрес правообладателя и (или) адрес электронной почты правообладателя, реквизиты документа, удостоверяющего его личность, обоснование причин его несогласия с местоположением границы земельного участка, кадастровый номер земельного участка (при наличии) или обозначение образуемого земельного участка в соответствии с проектом карты-плана территории. К указанным возражениям должны быть приложены копии документов, подтверждающих право лица, направившего данное возражение, на такой земельный участок, или иные документы, устанавливающие или удостоверяющие права на такой земельный участок, а также документы, определяющие (определявшие) местоположение границ при образовании такого земельного участка (при наличии).

В случае отсутствия таких возражений местоположение границ земельных участков считается согласованным.

Схема границ земельных участков

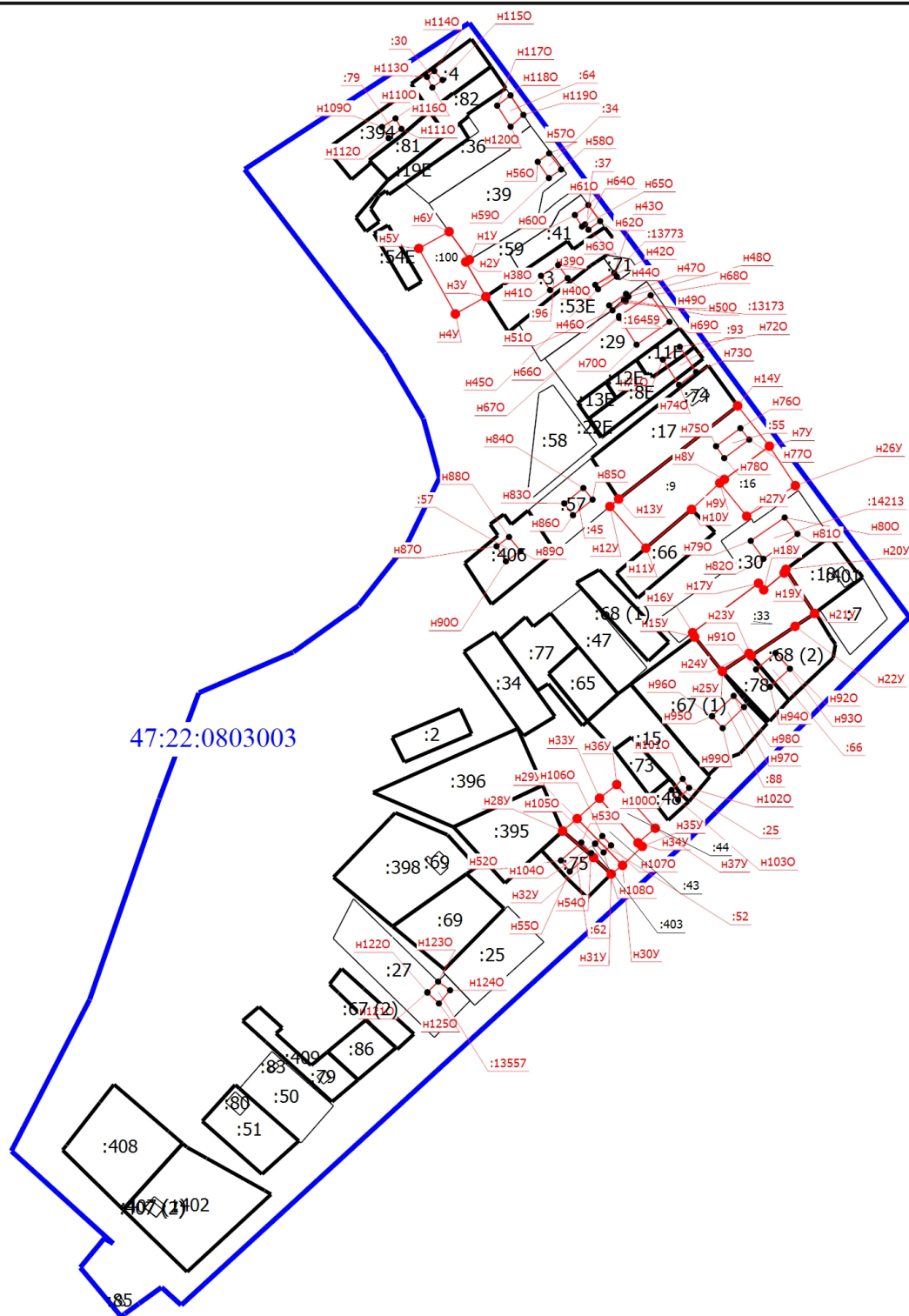


Масштаб 1:1500

Условные обозначения

- | | | |
|--|--|--|
| <ul style="list-style-type: none"> — - Часть границы, местоположение которой определено при выполнении кадастровых работ ● - Характерная точка контура здания, сооружения, объекта незавершенного строительства :12E - Кадастровый номер земельного участка :26 - Кадастровый номер здания :342 (1) - Обозначение контура земельного участка — - Часть контура, образованного проекцией вновь образованного наземного конструктивного элемента здания, сооружения, объекта незавершенного строительства — - Часть контура, образованного проекцией существующего в ЕГРН наземного конструктивного элемента здания, сооружения, объекта незавершенного строительства ● - Характерная точка границы земельного участка, сведения о которой отсутствуют в ЕГРН, местоположение которой определено при кадастровых работах (новая характерная точка) | <ul style="list-style-type: none"> ● - Характерная точка границы земельного участка, сведения ЕГРН о которой соответствуют требованиям, установленным в соответствии с частью 13 статьи 22 Федерального закона от 13 июля 2015 г. N 218-ФЗ "О государственной регистрации недвижимости" n1Y - Обозначение новой характерной точки :3 - Уточняемый земельный участок :24 - Уточняемое здание :14550 (1) - Обозначение контура здания — - Часть границы, сведения ЕГРН о которой позволяют однозначно определить ее положение на местности — - Граница кадастрового квартала — - Граница земельного участка | <ul style="list-style-type: none"> ● - Характерная точка границы земельного участка, сведения ЕГРН о которой соответствуют требованиям, установленным в соответствии с частью 13 статьи 22 Федерального закона от 13 июля 2015 г. N 218-ФЗ "О государственной регистрации недвижимости" n1Y - Обозначение новой характерной точки :3 - Уточняемый земельный участок :24 - Уточняемое здание :14550 (1) - Обозначение контура здания — - Часть границы, сведения ЕГРН о которой позволяют однозначно определить ее положение на местности — - Граница кадастрового квартала — - Граница земельного участка |
|--|--|--|

Схема границ земельных участков

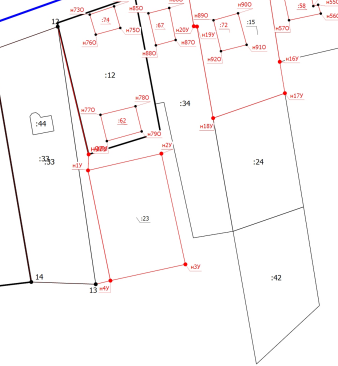
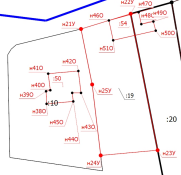
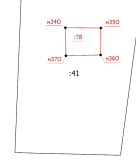
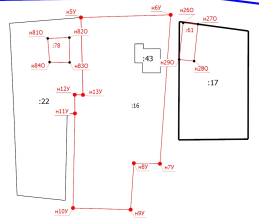
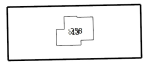


47:22:0803003

Масштаб 1:4000

Условные обозначения

<ul style="list-style-type: none"> ● - Характерная точка границы земельного участка, сведения ЕГРН о которой соответствуют требованиям, установленным в соответствии с частью 13 статьи 22 Федерального закона от 13 июля 2015 г. N 218-ФЗ "О государственной регистрации недвижимости" :69 - Кадастровый номер здания — - Граница земельного участка — (blue) - Граница кадастрового квартала ● - Характерная точка контура здания, сооружения, объекта незавершенного строительства :100 - Уточняемый земельный участок — (red) - Часть контура, образованного проекцией вновь образованного наземного конструктивного элемента здания, сооружения, объекта незавершенного строительства 	<ul style="list-style-type: none"> :11E - Кадастровый номер земельного участка :67 (1) - Обозначение контура земельного участка 47:22:0803003 - Часть контура, образованного проекцией существующего в ЕГРН наземного конструктивного элемента здания, сооружения, объекта незавершенного строительства h1Y - Номер кадастрового квартала h96 - Обозначение новой характерной точки ● (red) - Уточняемое здание ● (red) - Характерная точка границы земельного участка, сведения о которой отсутствуют в ЕГРН, местоположение которой определено при кадастровых работах (новая характерная точка)
---	---



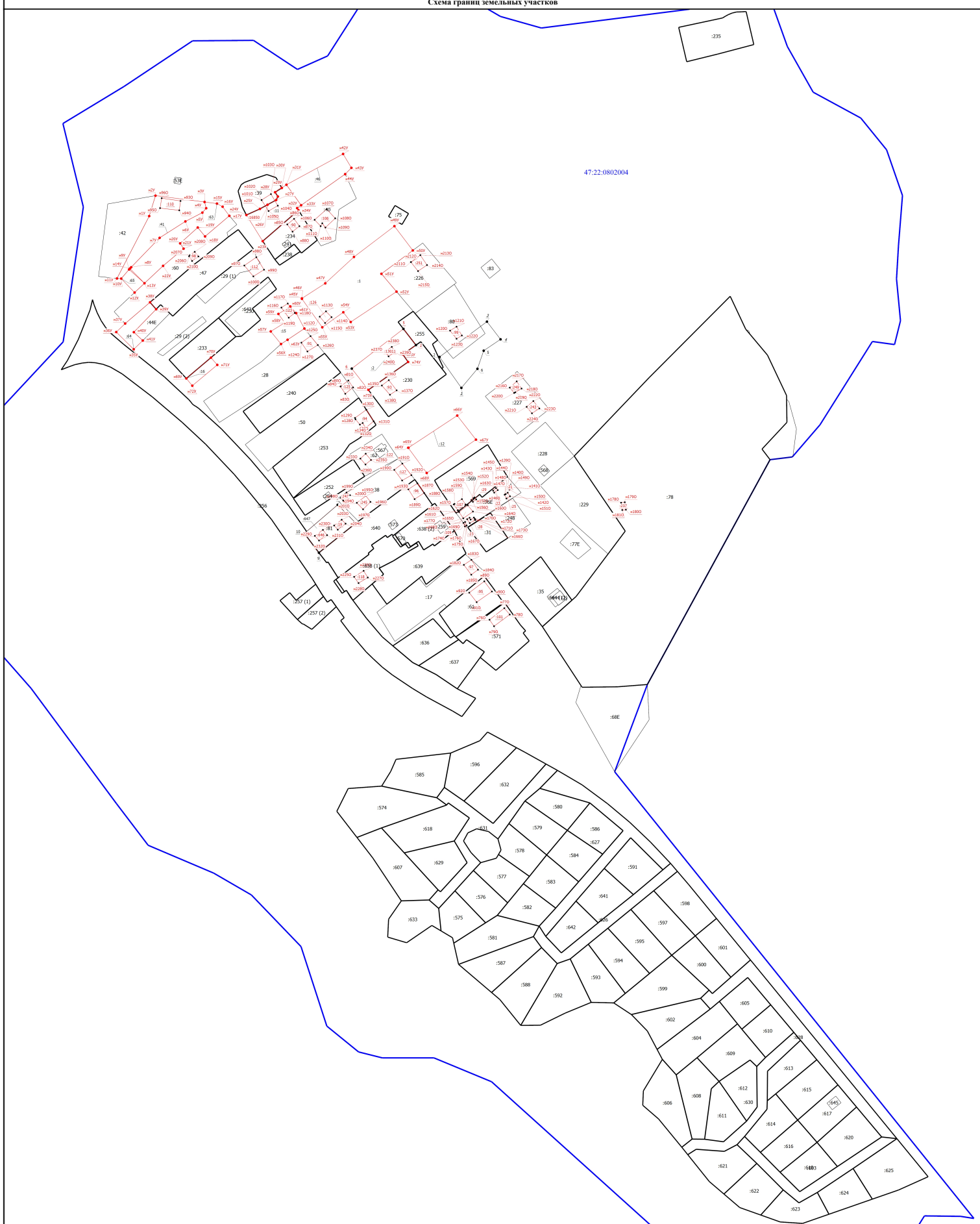
47:22:0804002

- Условные обозначения
- - Характерная точка границы земельного участка, описанная в Едином государственном реестре недвижимости, установленная в соответствии с частью 13 статьи 22 Федерального закона от 13 июля 2015 г. N 218-ФЗ "О государственном реестре недвижимости"
 - :258 - Кадастровый номер здания
 - Граница кадастрового квартала
 - - Характерная точка между зданиями, сооружениями, объектами незавершенного строительства
 - :119 - Обозначение линии кадастровой точки
 - :151 - Угловое значение
 - - Характерная точка границы земельного участка, описанная в Едином государственном реестре недвижимости (для кадастровых работ (съемка ситуационная съемка))

- Масштаб 1:1000
- :18E - Кадастровый номер земельного участка
 - 47:22:0804002 - Часть границы, описанная в Едином государственном реестре недвижимости, установленная в соответствии с частью 13 статьи 22 Федерального закона от 13 июля 2015 г. N 218-ФЗ "О государственном реестре недвижимости"
 - :23 - Индекс кадастрового квартала
 - - Характерная точка границы, описанная в Едином государственном реестре недвижимости (для кадастровых работ (съемка ситуационная съемка))
 - - Угловое значение
 - - Часть контура объекта недвижимости (здания, сооружения, объекты незавершенного строительства)



47:22:0802004



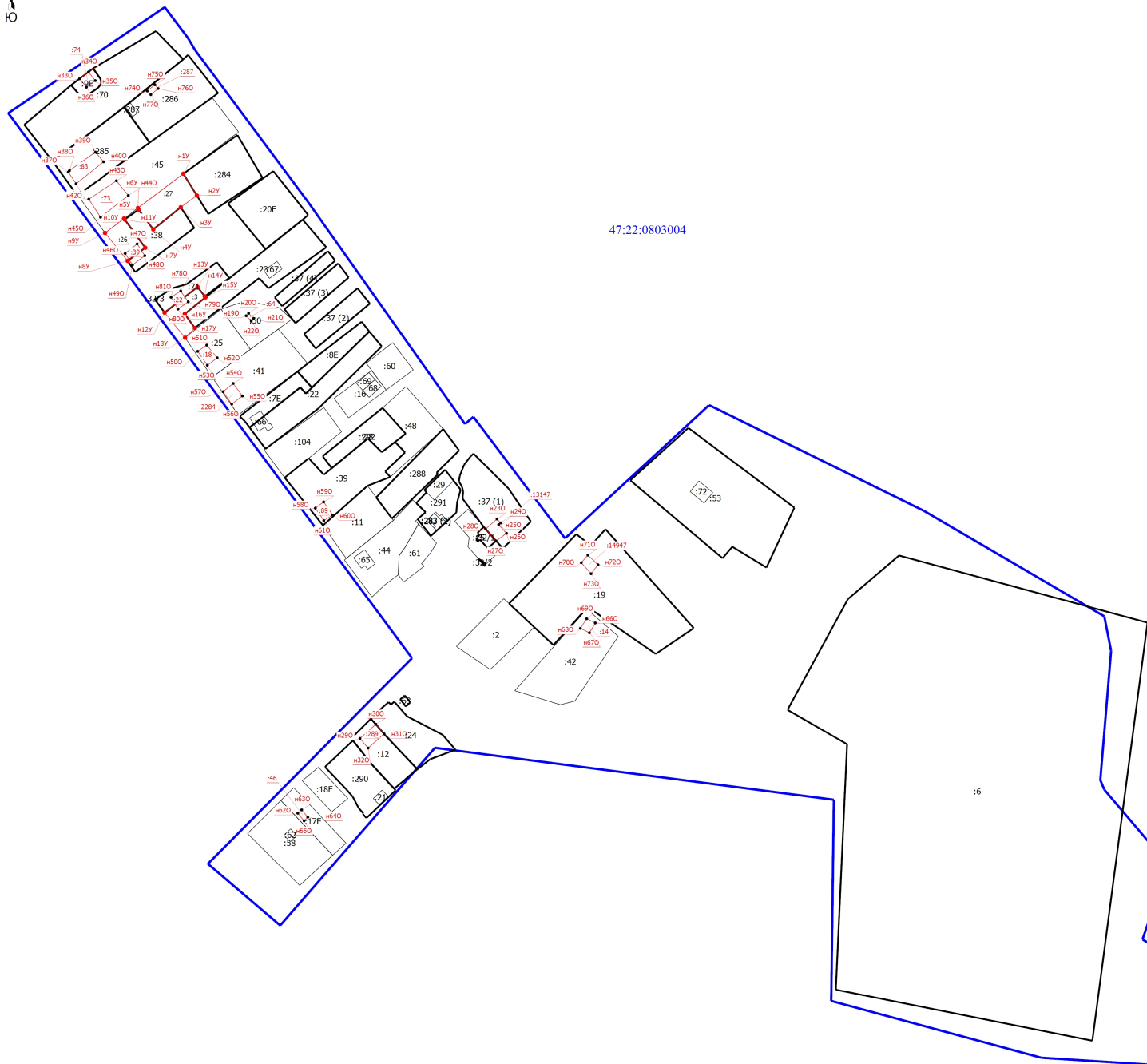
Масштаб 1:1500

Условные обозначения

- Часть границы, местоположение которой определено при выполнении кадастровых работ
- - Характерная точка контура здания, сооружения, объекта незавершенного строительства
- :76E - Кадастровый номер земельного участка
- :254 - Кадастровый номер здания
- :638 (1) - Обозначение контура земельного участка
- Часть контура, образованного проекцией вновь образованного наземного конструктивного элемента здания, сооружения, объекта незавершенного строительства
- Граница кадастрового квартала
- / - Обозначение ликвидируемой характерной точки
- :647 - Исправляемый земельный участок

- - Характерная точка границы земельного участка, сведения ЕГРН о которой соответствуют требованиям, установленным в соответствии с частью 13 статьи 22 Федерального закона от 13 июля 2015 г. N 218-ФЗ "О государственной регистрации недвижимости"
- n1Y - Обозначение новой характерной точки
- :41 - Уточняемый земельный участок
- :101 - Уточняемое здание
- :644 (1) - Обозначение контура здания
- Граница земельного участка
- - Характерная точка границы земельного участка, сведения о которой отсутствуют в ЕГРН, местоположение которой определено при кадастровых работах (новая характерная точка)
- 2 - Обозначение характерной точки, местоположение которой не изменилось или было уточнено
- 47:22:0802004 - Номер кадастрового квартала

Схема границ земельных участков









47:22:0803004

Масштаб 1:2000

Условные обозначения

- - Характерная точка границы земельного участка, сведения ЕГРН о которой соответствуют требованиям, установленным в соответствии с частью 13 статьи 22 Федерального закона от 13 июля 2015 г. N 218-ФЗ "О государственной регистрации недвижимости"
- :21 - Кадастровый номер здания
- :283 (1) - Обозначение контура здания
- - Граница земельного участка
- - Граница кадастрового квартала
- - Характерная точка границы, сведения о которой позволяют однозначно определить ее положение на местности
- :27 - Уточняемый земельный участок
- :32/1 - Кадастровый номер части земельного участка
- - Граница земельного участка в составе Единого землепользования
- - Характерная точка границы земельного участка, сведения о которой отсутствуют в ЕГРН, местоположение которой определено при кадастровых работах (новая характерная точка)
- :20E - Кадастровый номер земельного участка
- :37 (1) - Обозначение контура земельного участка
- - Часть границы, сведения ЕГРН о которой позволяют однозначно определить ее положение на местности
- - Часть контура, образованного проекцией существующего в ЕГРН наземного конструктивного элемента здания, сооружения, объекта незавершенного строительства
- - Характерная точка контура здания, сооружения, объекта незавершенного строительства
- n1Y - Обозначение новой характерной точки
- :64 - Уточняемое здание
- - Часть контура, образованного проекцией вновь образованного наземного конструктивного элемента здания, сооружения, объекта незавершенного строительства
- 47:22:0803004 - Номер кадастрового квартала

Схема границ земельных участков

н1У	- Обозначение новой характерной точки
:1	- Кадастровый номер земельного участка
:115	- Уточняемый земельный участок
464	- Кадастровый номер здания
:77	- Уточняемое здание
	- Часть контура, образованного проекцией вновь образованного наземного конструктивного элемента здания, сооружения, объекта незавершенного строительства
	- Часть границы, сведения ЕГРН о которой позволяют однозначно определить ее положение на местности
	- Часть контура, образованного проекцией существующего в ЕГРН наземного конструктивного элемента здания, сооружения, объекта незавершенного строительства
	- Граница кадастрового квартала
	- Характерная точка границы земельного участка, сведения о которой отсутствуют в ЕГРН, местоположение которой определено при кадастровых работах (новая характерная точка)
	- Граница земельного участка
47:22:0805001	- Номер кадастрового квартала