

**ИЗВЕЩЕНИЕ О ПРОВЕДЕНИИ ЗАСЕДАНИЯ СОГЛАСИТЕЛЬНОЙ КОМИССИИ ПО ВОПРОСУ СОГЛАСОВАНИЯ МЕСТОПОЛОЖЕНИЯ ГРАНИЦ ЗЕМЕЛЬНЫХ УЧАСТКОВ ПРИ ВЫПОЛНЕНИИ КОМПЛЕКСНЫХ КАДАСТРОВЫХ РАБОТ**

В отношении объектов недвижимого имущества, расположенных на территории смежных кадастровых кварталов:

субъект Российской Федерации: Ленинградская область,

муниципальное образование Кингисеппский район, Пустомержское сельское поселение

47:20:1001001; 47:20:1001002; 47:20:1001003; 47:20:1001004; 47:20:1001005; –

д.Большая Пустомержа;

47:20:1004001; 47:20:1004002; 47:20:1004003; 47:20:1004004; 47:20:1004005;

47:20:1004006; 47:20:1004007; 47:20:1004008; 47:20:1004009; 47:20:1004010; 47:20:1004011;

47:20:1004012; 47:20:1004013; 47:20:1004014; 47:20:1004015; 47:20:1004016; 47:20:1004017;

47:20:1004018; 47:20:1004019; 47:20:1004020; 47:20:1004021; 47:20:1004022; 47:20:1004023

– п.Ивановское;

47:20:1005001; 47:20:1005002; 47:20:1005003; 47:20:1005004; 47:20:1005005;

47:20:1005006; 47:20:1005007 – д.Именицы;

47:20:1014001; 47:20:1014002; 47:20:1014003; 47:20:1014004; 47:20:1014005;

47:20:1014006; 47:20:1014007; 47:20:1014008 – д.Онстопель;

47:20:1016001; 47:20:1016002; 47:20:1016003; 47:20:1016004; 47:20:1016005 – д.Сягло.

47:20:1002004; 47:1002005 – п.ст. Веймарн.

в соответствии с государственным (муниципальным) контрактом №01453000103240001470001 от 10.06.2024 г. выполняются комплексные кадастровые работы.

Уведомляем всех заинтересованных лиц о завершении подготовки проекта карты-плана территории, с которым можно ознакомиться по адресу работы согласительной комиссии:

Ленинградская область, г.Кингисепп, пр.Карла Маркса, д.2а, каб. 221

или на официальных сайтах в информационно-телекоммуникационной сети "Интернет":

Комитет по управлению имуществом муниципального образования «Кингисеппский муниципальный район»  
Ленинградской области

<https://www.kingisepplo.ru>

(Адрес сайта)

(Наименование заказчика комплексных кадастровых работ)

Правительство Ленинградской области

<https://kugi.lenobl.ru>

(Адрес сайта)

(Наименование исполнительного органа государственной власти субъекта Российской Федерации, на территории которого проводятся комплексные кадастровые работы)

Управление Росреестра по Ленинградской области

<https://rosreestr.gov.ru>

(Адрес сайта)

(Наименование органа кадастрового учета)

Заседание согласительной комиссии по вопросу согласования местоположения границ земельных участков, в отношении которых проводятся комплексные кадастровые работы на территории кадастрового квартала (нескольких смежных кадастровых кварталов):  
47:20:1001001; 47:20:1001002; 47:20:1001003; 47:20:1001004; 47:20:1001005; – д.Большая Пустомержа;

47:20:1004001; 47:20:1004002; 47:20:1004003; 47:20:1004004; 47:20:1004005;

47:20:1004006; 47:20:1004007; 47:20:1004008; 47:20:1004009; 47:20:1004010; 47:20:1004011;

47:20:1004012; 47:20:1004013; 47:20:1004014; 47:20:1004015; 47:20:1004016; 47:20:1004017;

47:20:1004018; 47:20:1004019; 47:20:1004020; 47:20:1004021; 47:20:1004022; 47:20:1004023 – п.Ивановское;

47:20:1005001; 47:20:1005002; 47:20:1005003; 47:20:1005004; 47:20:1005005; 47:20:1005006; 47:20:1005007 – д.Именицы;

47:20:1014001; 47:20:1014002; 47:20:1014003; 47:20:1014004; 47:20:1014005; 47:20:1014006; 47:20:1014007; 47:20:1014008 – д.Онстопель;

47:20:1016001; 47:20:1016002; 47:20:1016003; 47:20:1016004; 47:20:1016005 – д.Сягло.

47:20:1002004; 47:1002005 – п.ст. Веймарн.

состоится по адресу: Ленинградская область, г.Кингисепп, пр.Карла Маркса, д.2а, каб. 221 "25" декабря 2024 г. в 10 часов 00 минут.

Для участия в согласовании местоположения границ при себе необходимо иметь документ, удостоверяющий личность, а также документы, подтверждающие права на соответствующий земельный участок.

Обоснованные возражения относительно местоположения границ земельных участков, содержащегося в проекте карты-плана территории, можно представить в согласительную комиссию в письменной форме в период

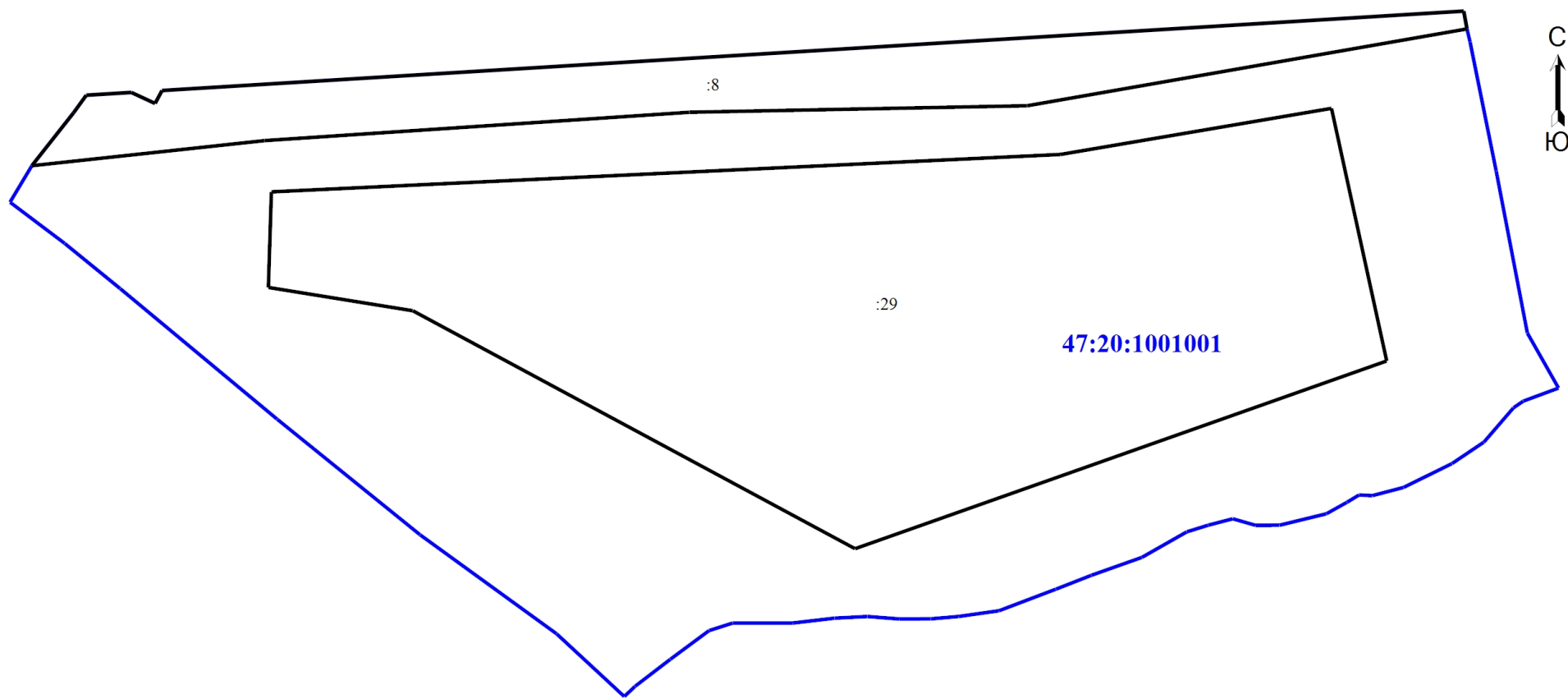
с "04" декабря 2024 г. по "24" декабря 2024 г. и с "26" декабря 2024 г. по "24" января 2024 г.

Возражения оформляются в соответствии с [частью 15 статьи 42.10](#) Федерального закона от 24 июля 2007 г. N 221-ФЗ "О государственном кадастре недвижимости" и включают в себя сведения о лице, направившем данное возражение, в том числе фамилию, имя и (при наличии) отчество, а также адрес правообладателя и (или) адрес электронной почты правообладателя, реквизиты документа, удостоверяющего его личность, обоснование причин его несогласия с местоположением границы земельного участка, кадастровый номер земельного участка (при наличии) или обозначение образуемого земельного участка в соответствии с проектом карты-плана территории. К указанным возражениям должны быть приложены копии документов, подтверждающих право лица, направившего данное возражение, на такой земельный участок, или иные документы, устанавливающие или удостоверяющие права на такой земельный участок, а также документы, определяющие (определявшие) местоположение границ при образовании такого земельного участка (при наличии).

В случае отсутствия таких возражений местоположение границ земельных участков считается согласованным.



# Схема границ земельных участков

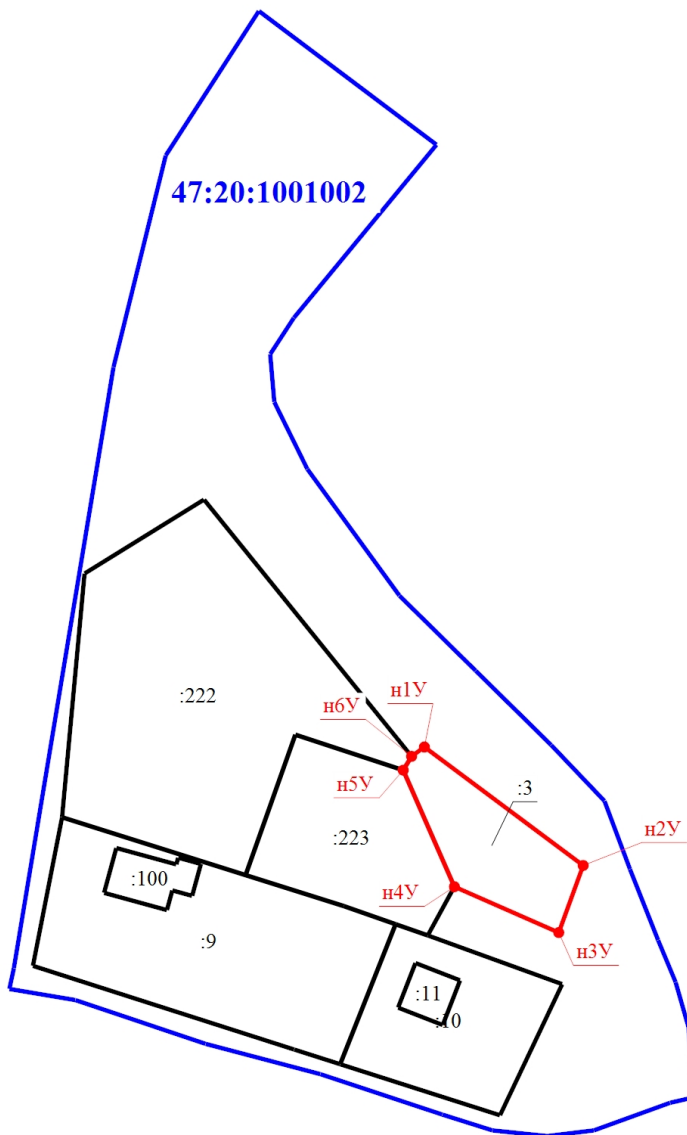


Масштаб 1:4000

## Условные обозначения

- :8** - Кадастровый номер земельного участка, сведения о котором содержатся в ЕГРН
- - Граница земельного участка, сведения о которой содержатся в ЕГРН
- - Граница здания, сведения о котором содержатся в ЕГРН
- - Граница кадастрового квартала
- 47:20:1001001** - Номер кадастрового квартала

# Схема границ земельных участков

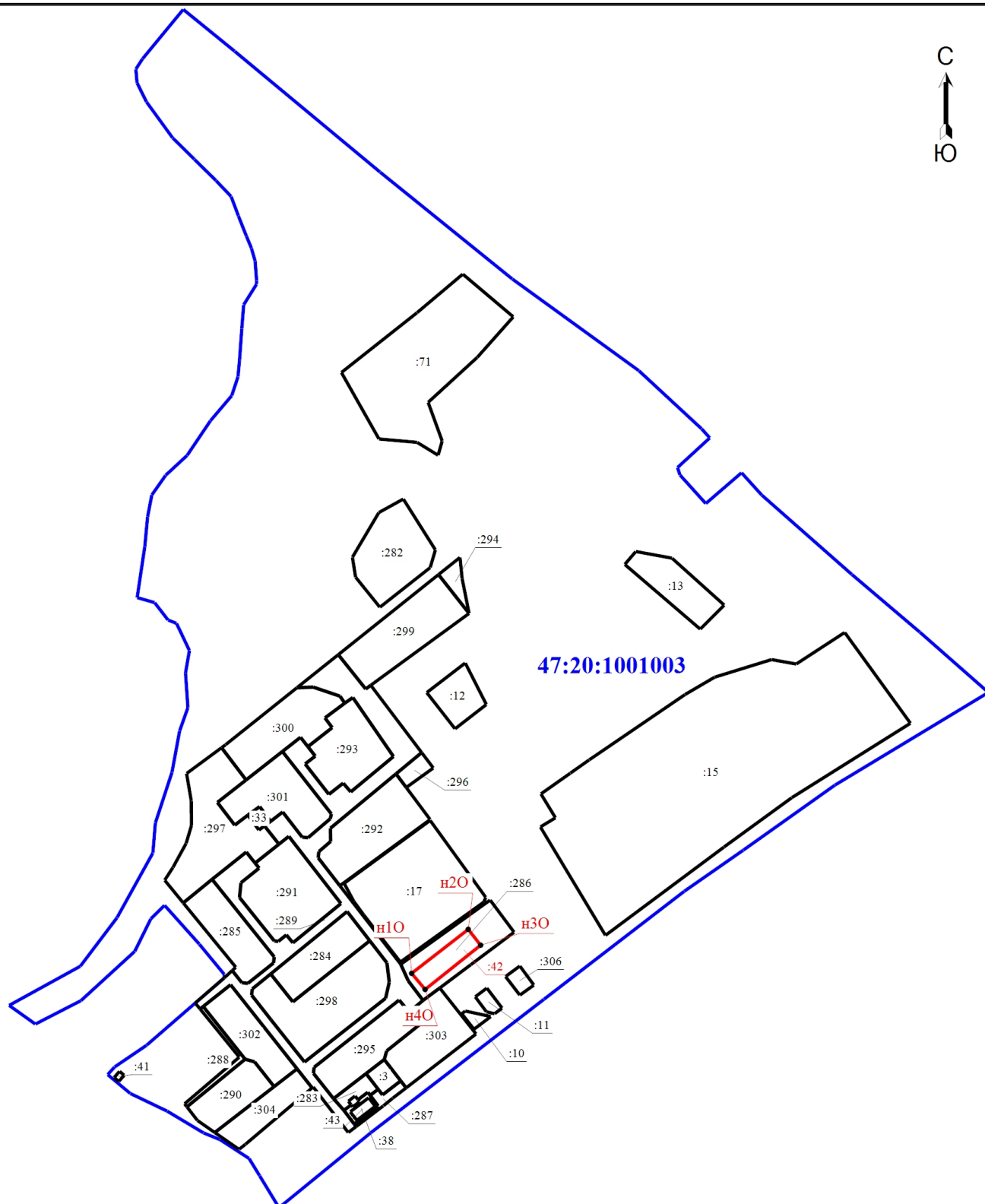


Масштаб 1:1500

Условные обозначения

- |                      |  |           |  |
|----------------------|--|-----------|--|
| <b>н1У</b>           | - Обозначение новой характерной точки  | <b>:9</b> | - Кадастровый номер земельного участка, сведения о котором содержатся в ЕГРН |
| <b>47:20:1001002</b> | - Номер кадастрового квартала  |           | - Граница земельного участка, сведения о которой содержатся в ЕГРН           |
|                      | - Граница здания, сведения о котором содержатся в ЕГРН   |           | - Граница кадастрового квартала  |
|                      | - Характерная точка границы земельного участка, сведения о которой отсутствуют в ЕГРН, местоположение которой определено при кадастровых работах (новая характерная точка) |           | - Граница уточняемого земельного участка                                     |

# Схема границ земельных участков

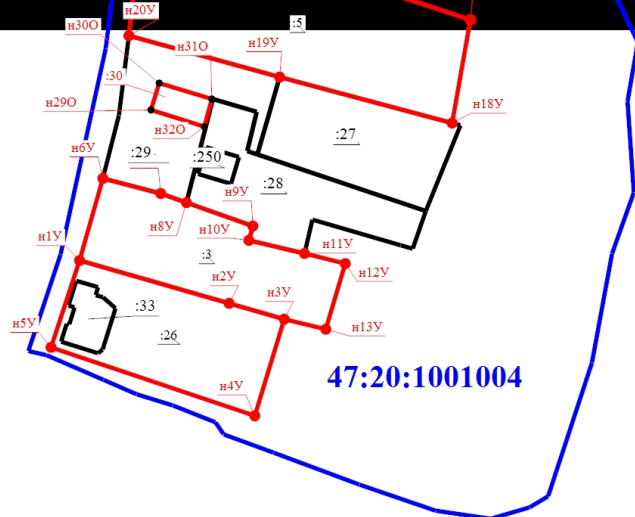
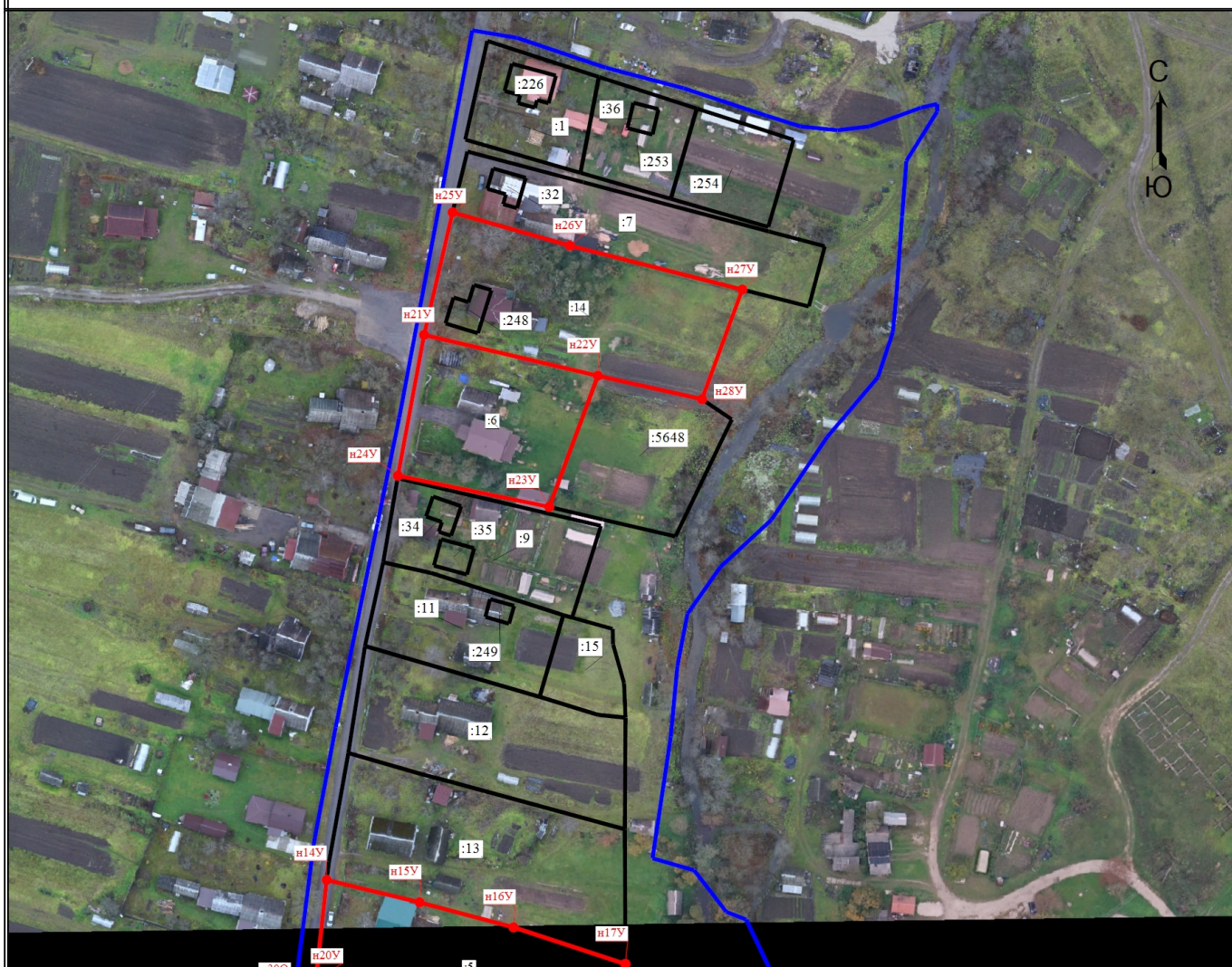


Масштаб 1:4000

**Условные обозначения**

- |               |   |     |  |
|---------------|---|-----|--|
| •             | - Характерная точка границы, сведения о которой позволяют однозначно определить ее положение на местности | н10 | - Обозначение новой характерной точки                            |
| :3            | - Кадастровый номер земельного участка, сведения о котором содержатся в ЕГРН                              | :41 | - Кадастровый номер здания, сведения о котором содержатся в ЕГРН |
| :42           | - Уточняемое здание   | —   | - Граница здания   |
| —             | - Граница земельного участка  | —   | - Граница кадастрового квартала                                  |
| 47:20:1001003 | - Номер кадастрового квартала   |     |  |

# Схема границ земельных участков



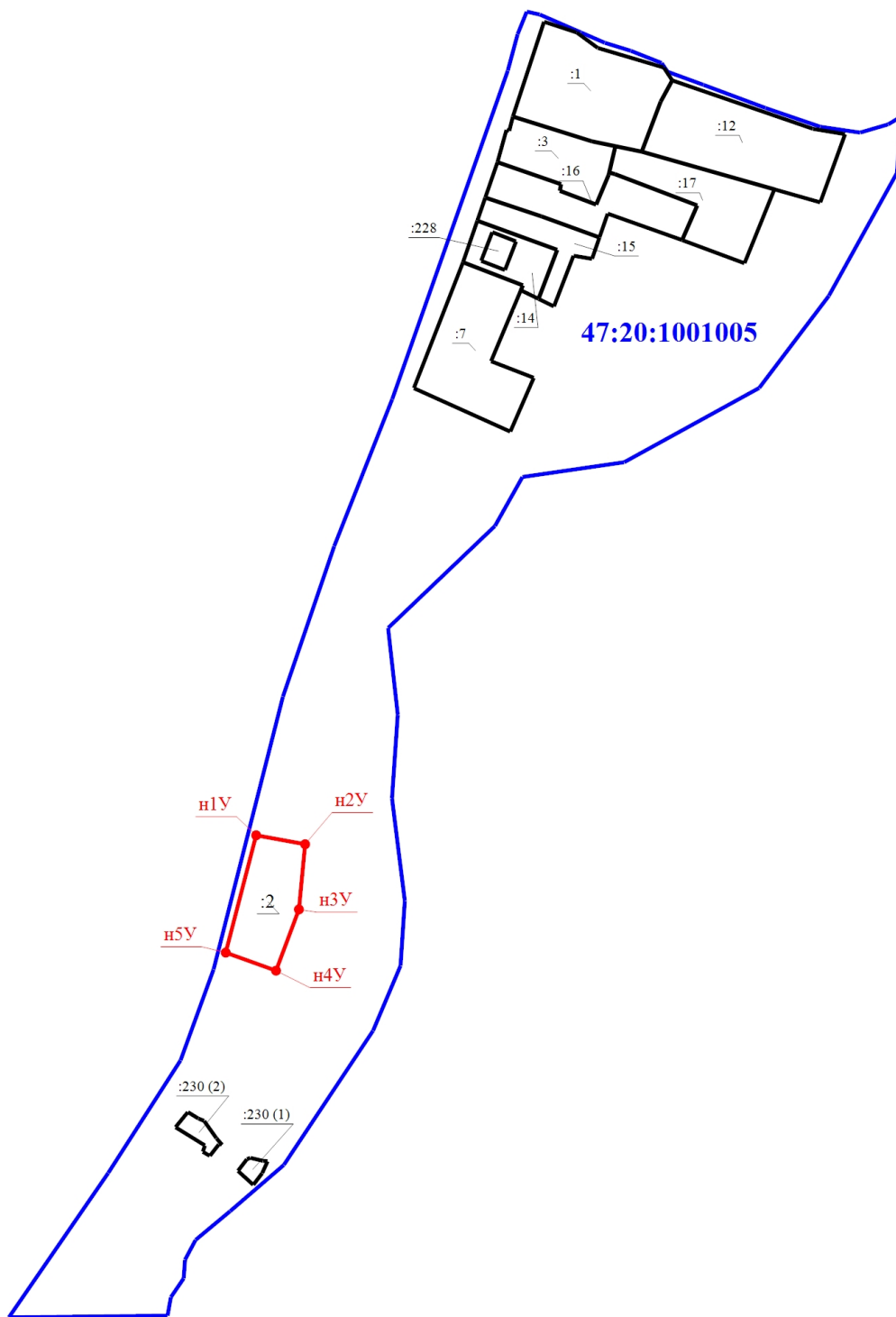
Масштаб 1:2000

Условные обозначения

- |               |  |           |  |
|---------------|--|-----------|--|
| ●             | - Характерная точка границы земельного участка, сведения ЕГРН о которой соответствуют требованиям, установленным в соответствии с частью 13 статьи 22 Федерального закона от 13 июля 2015 г. N 218-ФЗ "О государственной регистрации недвижимости" | н1У       | - Обозначение новой характерной точки    |
| :5648         | - Кадастровый номер земельного участка, сведения о котором содержатся в ЕГРН   | :26       | - Уточняемый земельный участок           |
| :32           | - Кадастровый номер здания, сведения о котором содержатся в ЕГРН   | — (black) | - Граница земельного участка             |
| — (black)     | - Граница здания   | — (blue)  | - Граница кадастрового квартала          |
| 47:20:1001004 | - Номер кадастрового квартала  | — (red)   | - Граница уточняемого земельного участка |
| :30           | - Уточняемое здание  |           |  |



# Схема границ земельных участков

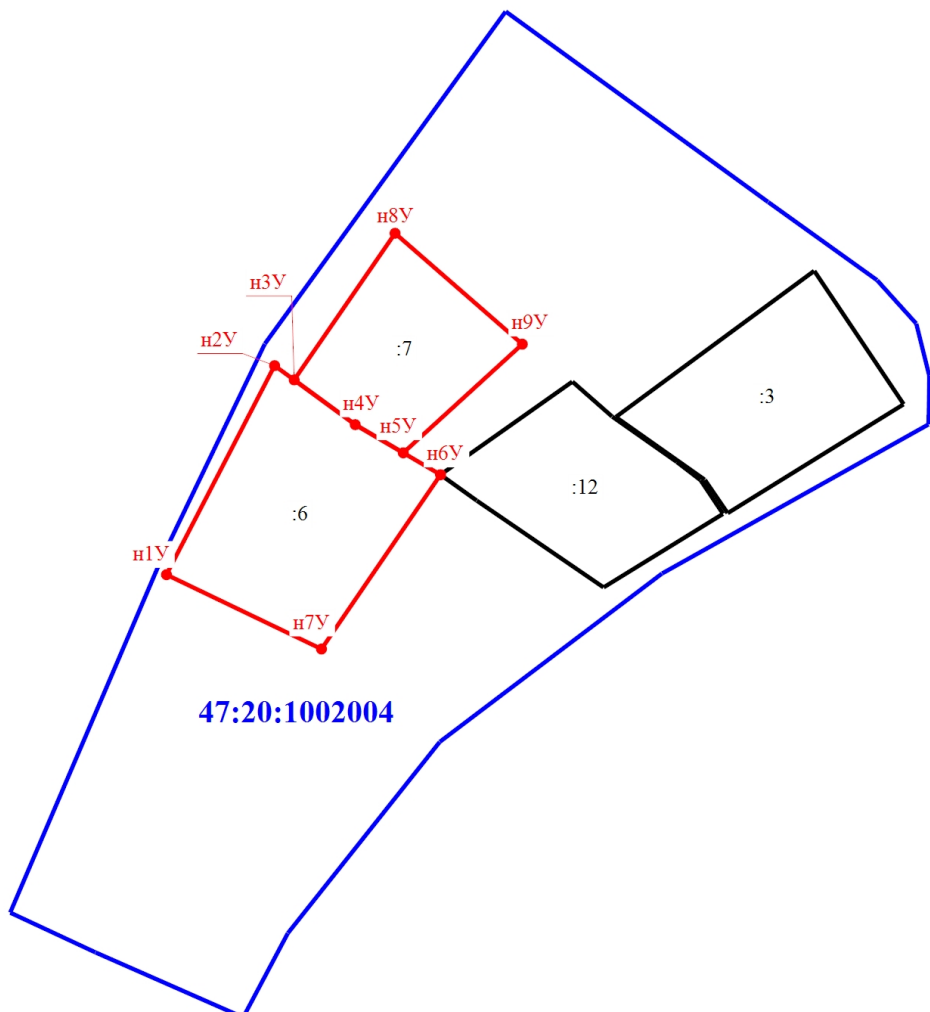


Масштаб 1:2500

Условные обозначения

- :1 - Кадастровый номер земельного участка, сведения о котором содержатся в ЕГРН
- :228 - Кадастровый номер здания, сведения о котором содержатся в ЕГРН
- :2** - Уточняемый земельный участок
- 47:20:1001005** - Номер кадастрового квартала
- Граница здания, сведения о котором содержатся в ЕГРН
- Граница земельного участка, сведения о которой содержатся в ЕГРН
- Граница уточняемого земельного участка
- Граница кадастрового квартала

# Схема границ земельных участков



Масштаб 1:1500

Условные обозначения

- н1У** - Обозначение новой характерной точки
- :6** - Уточняемый земельный участок
- (blue line) - Граница кадастрового квартала

**47:20:1002004** - Номер кадастрового квартала

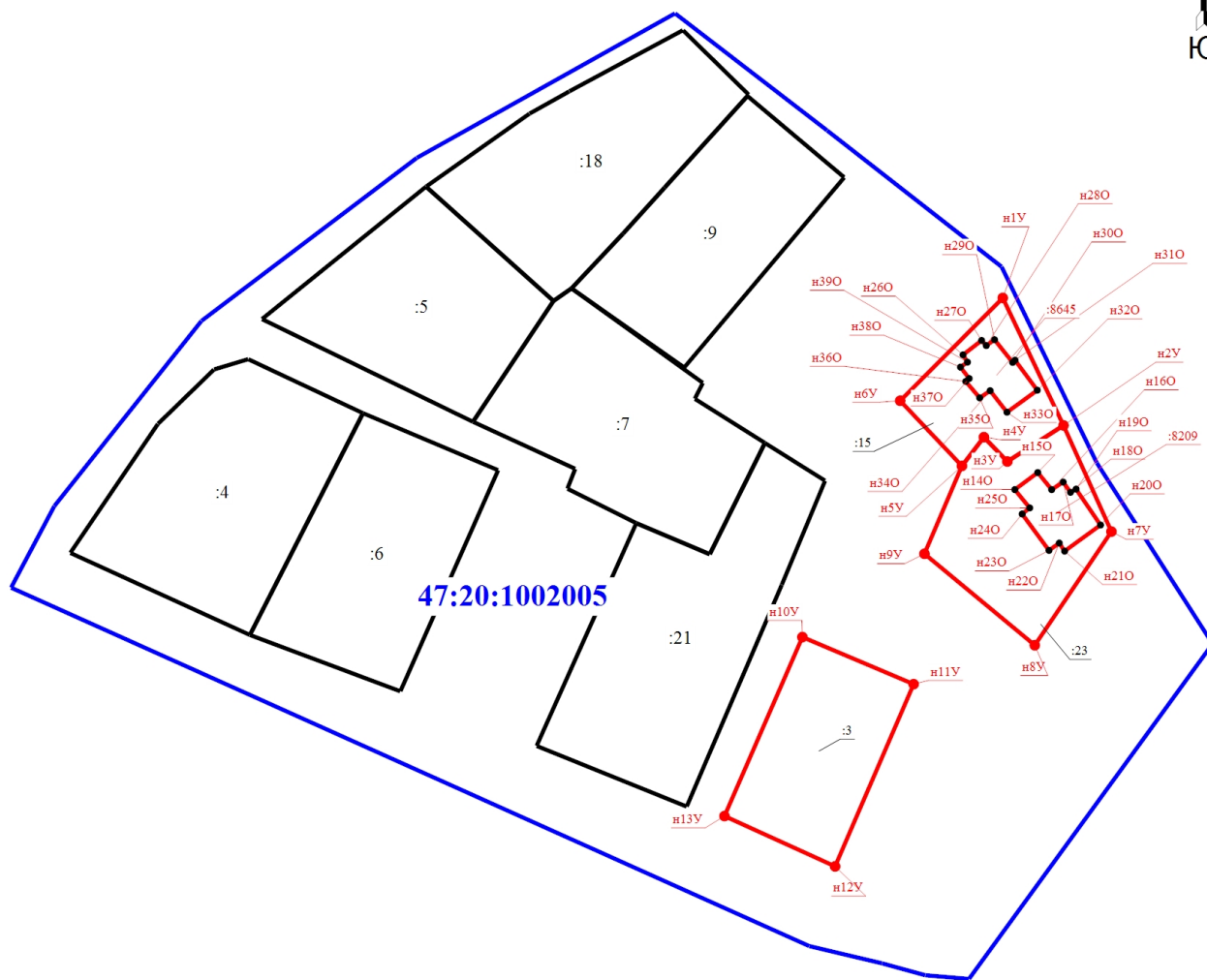
**:3** - Кадастровый номер земельного участка

**—** (black line) - Граница земельного участка

**•** - Характерная точка границы земельного участка, сведения о которой отсутствуют в ЕГРН, местоположение которой определено при кадастровых работах (новая характерная точка)

**—** (red line) - Граница уточняемого земельного участка

# Схема границ земельных участков



47:20:1002005

Масштаб 1:1500

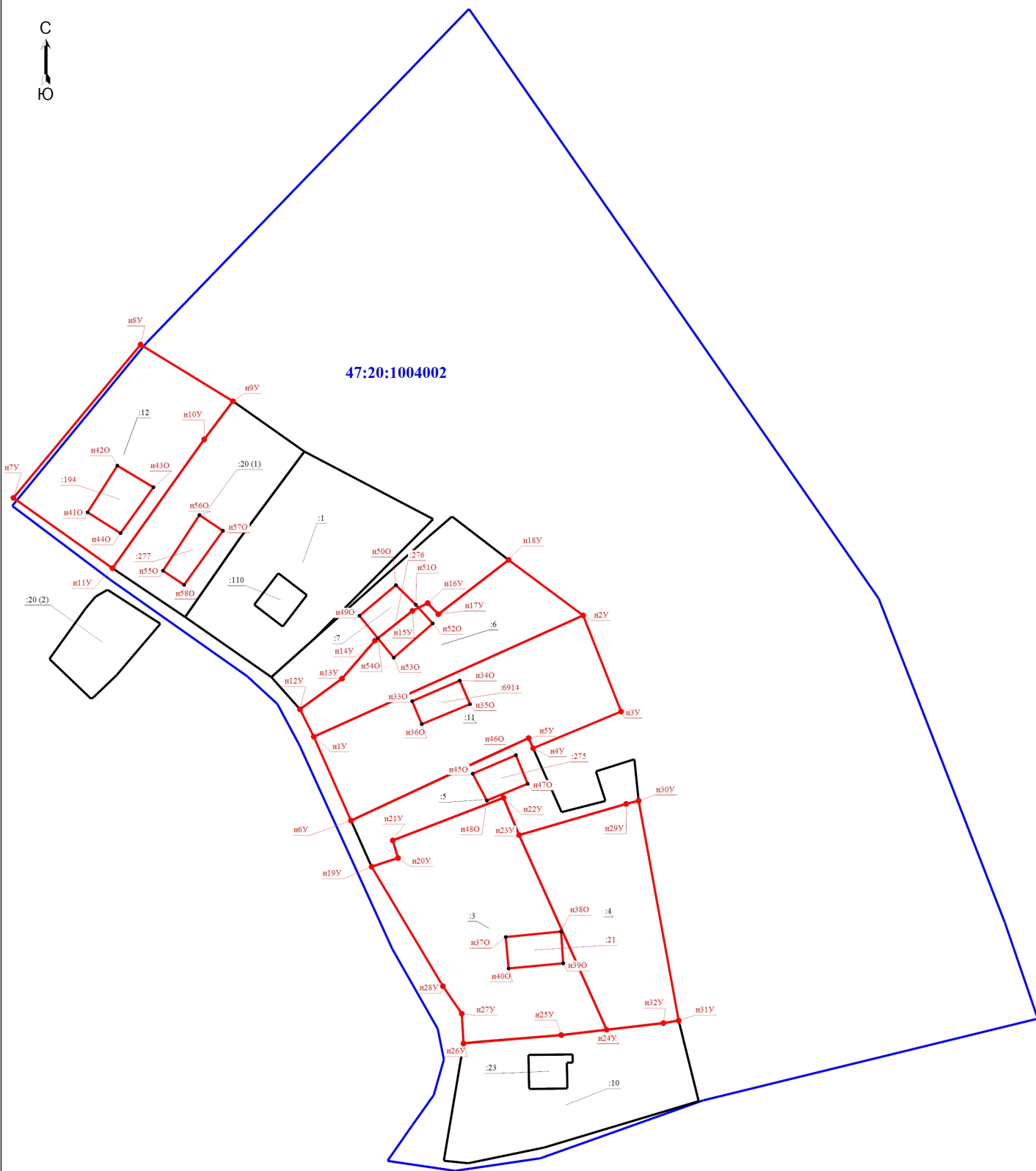
Условные обозначения

- |                      |   |              |  |
|----------------------|---|--------------|--|
|                      | - Часть границы, местоположение которой определено при выполнении кадастровых работ |              | - Характерная точка границы, сведения о которой позволяют однозначно определить ее положение на местности  |
| <b>н1У</b>           | - Обозначение новой характерной точки   | <b>:4</b>    | - Кадастровый номер земельного участка   |
| <b>:15</b>           | - Уточняемый земельный участок  | <b>:8209</b> | - Уточняемое здание  |
|                      | - Граница земельного участка  |              | - Граница здания   |
|                      | - Граница кадастрового квартала   |              | - Характерная точка границы земельного участка, сведения о которой отсутствуют в ЕГРН, местоположение которой определено при кадастровых работах (новая характерная точка) |
| <b>47:20:1002005</b> | - Номер кадастрового квартала   |              | - Граница уточняемого земельного участка   |





# Схема границ земельных участков



Масштаб 1:1000

**Условные обозначения**

- |           |   |               |  |
|-----------|---|---------------|--|
| •         | - Характерная точка границы, сведения о которой позволяют однозначно определить ее положение на местности | н1У           | - Обозначение новой характерной точки  |
| :1        | - Кадастровый номер земельного участка  | :11           | - Уточняемый земельный участок   |
| :23       | - Кадастровый номер здания  | :6914         | - Уточняемое здание  |
| — (black) | - Граница земельного участка  | — (black)     | - Граница здания   |
| — (blue)  | - Граница кадастрового квартала   | •             | - Характерная точка границы земельного участка, сведения о которой отсутствуют в ЕГРН, местоположение которой определено при кадастровых работах (новая характерная точка) |
| — (red)   | - Граница уточняемого земельного участка  | 47:20:1004002 | - Номер кадастрового квартала  |

# Схема границ земельных участков



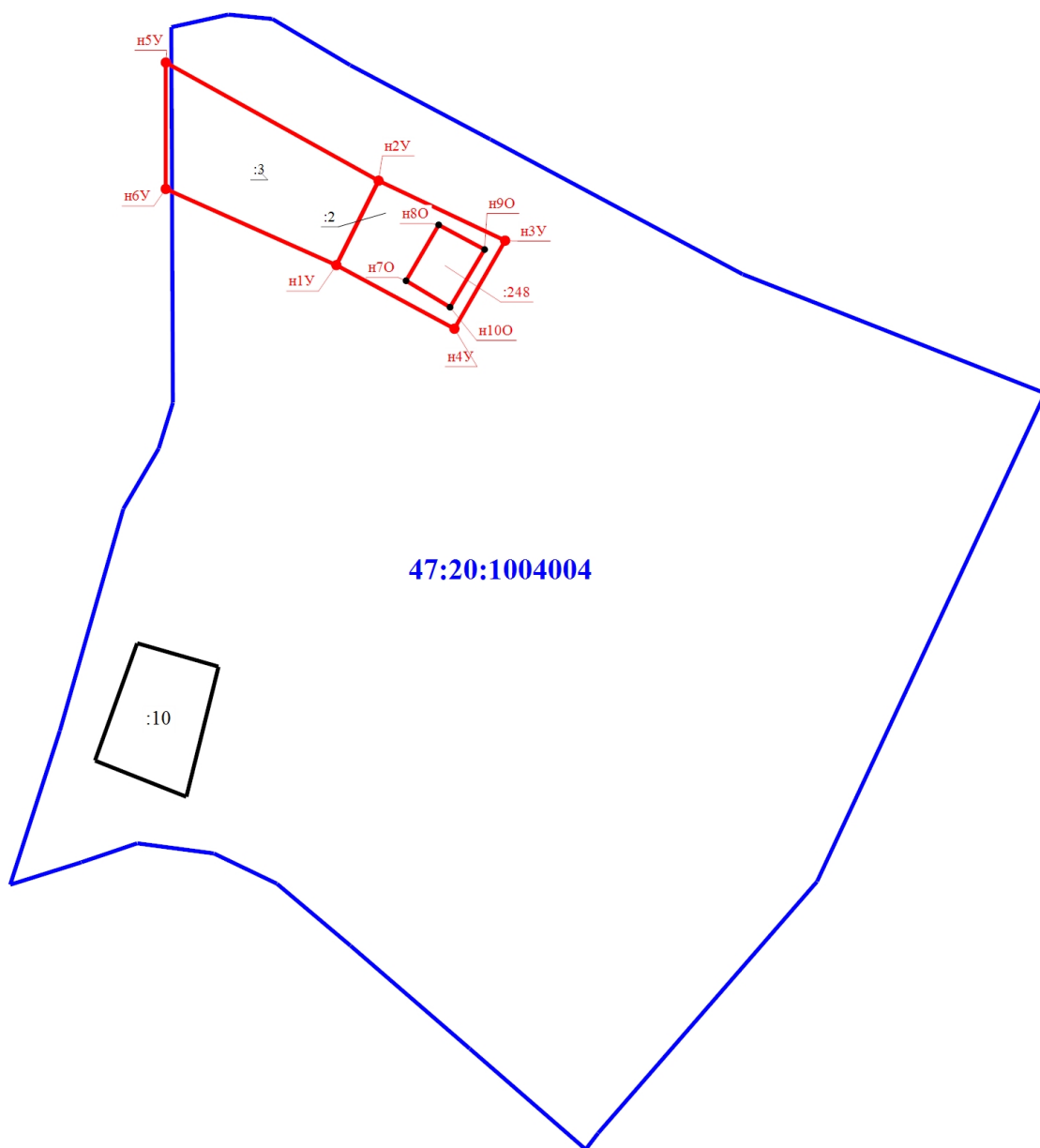
47:20:1004003

Масштаб 1:1000

**Условные обозначения**

- |      |   |               |  |
|------|---|---------------|--|
| •    | - Характерная точка границы, сведения о которой позволяют однозначно определить ее положение на местности | n1Y           | - Обозначение новой характерной точки  |
| :1   | - Кадастровый номер земельного участка  | :12           | - Уточняемый земельный участок   |
| :171 | - Кадастровый номер здания  | :14139        | - Уточняемое здание  |
| —    | - Граница земельного участка  | —             | - Граница здания   |
| —    | - Граница кадастрового квартала   | •             | - Характерная точка границы земельного участка, сведения о которой отсутствуют в ЕГРН, местоположение которой определено при кадастровых работах (новая характерная точка) |
| —    | - Граница уточняемого земельного участка  | 47:20:1004003 | - Номер кадастрового квартала  |

# Схема границ земельных участков



47:20:1004004

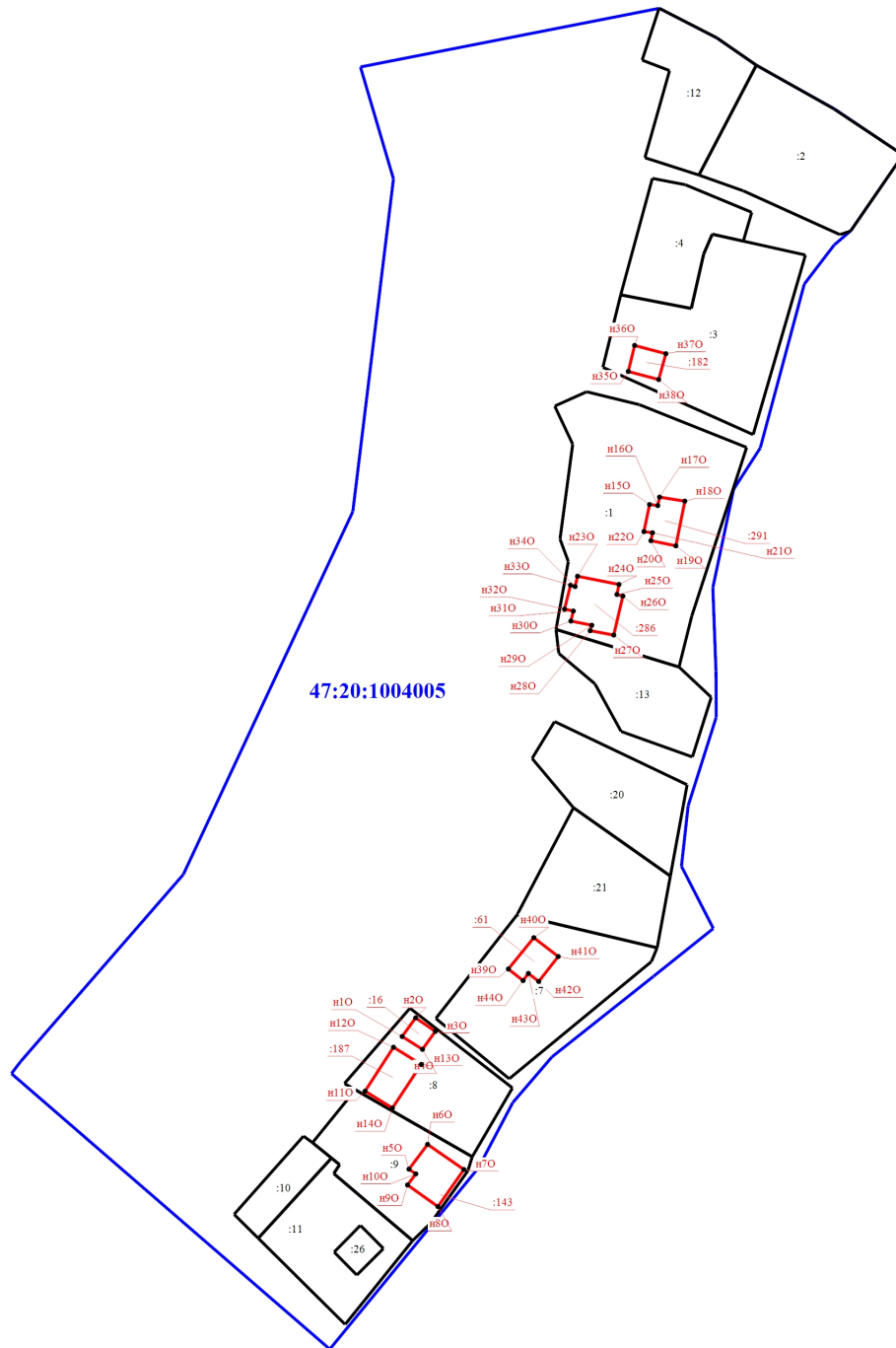
:10

Масштаб 1:1500

Условные обозначения

- |               |  |           |  |
|---------------|--|-----------|--|
| •             | - Характерная точка границы, сведения о которой позволяют однозначно определить ее положение на местности  | n1У       | - Обозначение новой характерной точки    |
| :10           | - Кадастровый номер земельного участка   | :2        | - Уточняемый земельный участок           |
| :248          | - Уточняемое здание  | — (black) | - Граница земельного участка             |
| — (black)     | - Граница здания   | — (blue)  | - Граница кадастрового квартала          |
| •             | - Характерная точка границы земельного участка, сведения о которой отсутствуют в ЕГРН, местоположение которой определено при кадастровых работах (новая характерная точка) | — (red)   | - Граница уточняемого земельного участка |
| 47:20:1004004 | - Номер кадастрового квартала  |           |  |

# Схема границ земельных участков



47:20:1004005

Масштаб 1:1500

Условные обозначения

- н1 - Кадастровый номер земельного участка
- н16 - Уточняемое здание
- - Граница земельного участка
- 47:20:1004005** - Номер кадастрового квартала

- н26 - Кадастровый номер здания
- - Граница здания
- - Граница кадастрового квартала
- - Граница уточняемого здания

# Схема границ земельных участков



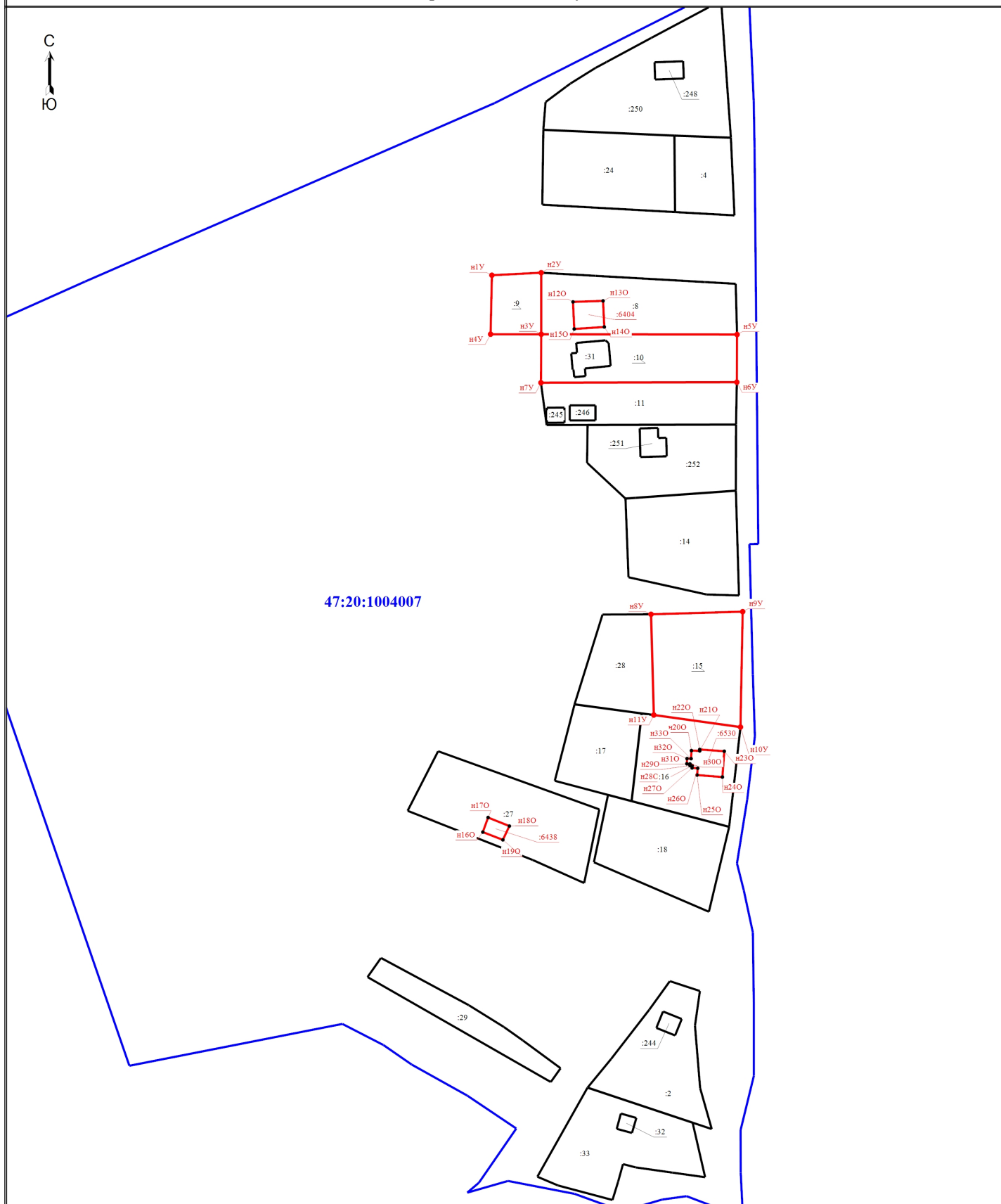
Масштаб 1:1000

**Условные обозначения**

- - Характерная точка границы, сведения о которой позволяют однозначно определить ее положение на местности
- :1 - Кадастровый номер земельного участка
- :238 - Кадастровый номер здания
- - Граница земельного участка
- - Граница кадастрового квартала
- - Граница уточняемого земельного участка

- n1У - Обозначение новой характерной точки
- :12 - Уточняемый земельный участок
- :8052 - Уточняемое здание
- - Граница здания
- - Характерная точка границы земельного участка, сведения о которой отсутствуют в ЕГРН, местоположение которой определено при кадастровых работах (новая характерная точка)
- 47:20:1004006 - Номер кадастрового квартала

# Схема границ земельных участков



47:20:1004007

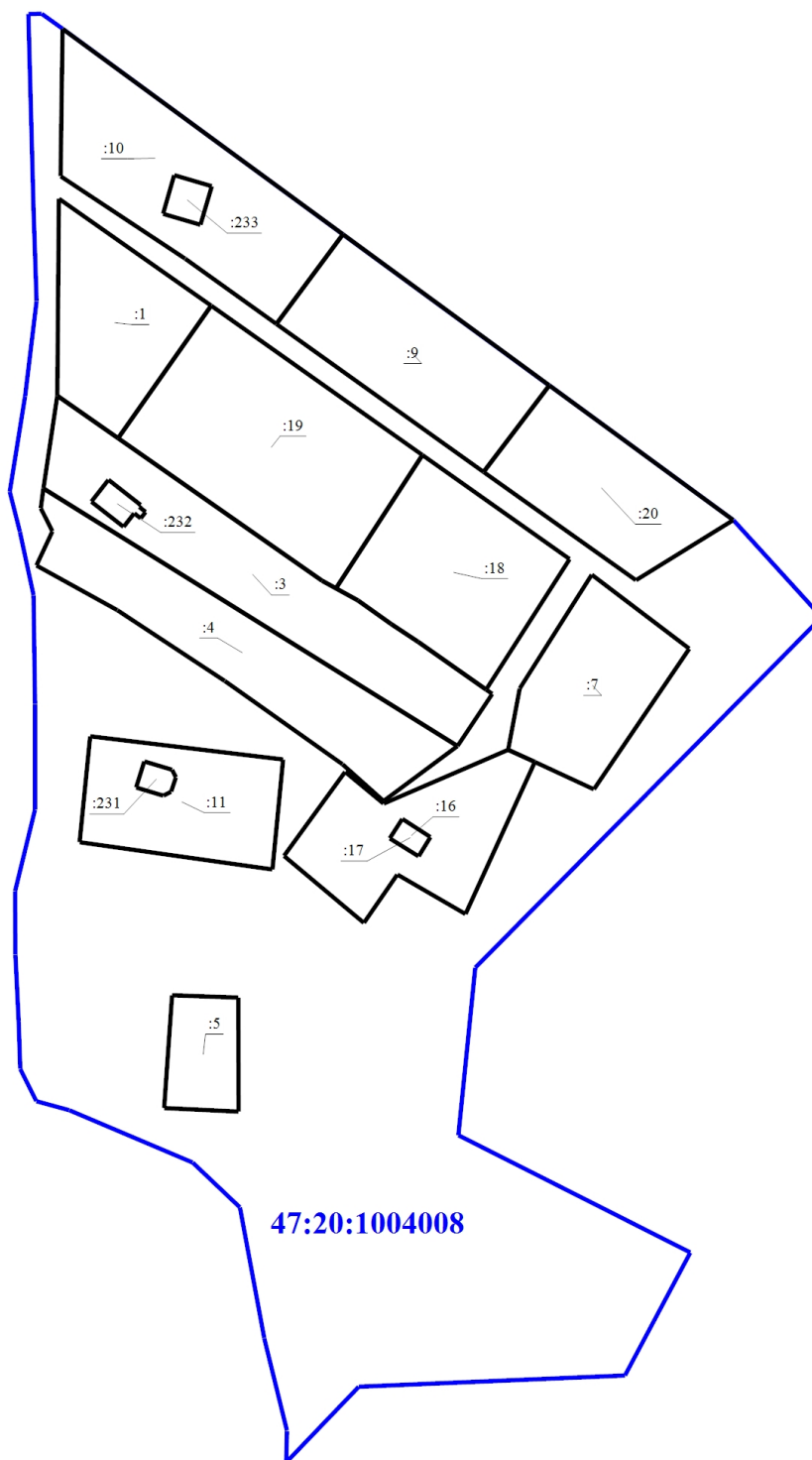
Масштаб 1:1500

## Условные обозначения

- Часть границы, местоположение которой определено при выполнении кадастровых работ
- n1У** - Обозначение новой характерной точки
- :31** - Кадастровый номер здания
- Граница здания
- Граница кадастрового квартала
- :9** - Уточняемый земельный участок

- Характерная точка границы, сведения о которой позволяют однозначно определить ее положение на местности
- :2** - Кадастровый номер земельного участка
- :6404** - Уточняемое здание
- Граница земельного участка
- 47:20:1004007** - Номер кадастрового квартала
- Характерная точка границы земельного участка, сведения о которой отсутствуют в ЕГРН, местоположение которой определено при кадастровых работах (новая характерная точка)

# Схема границ земельных участков



**47:20:1004008**

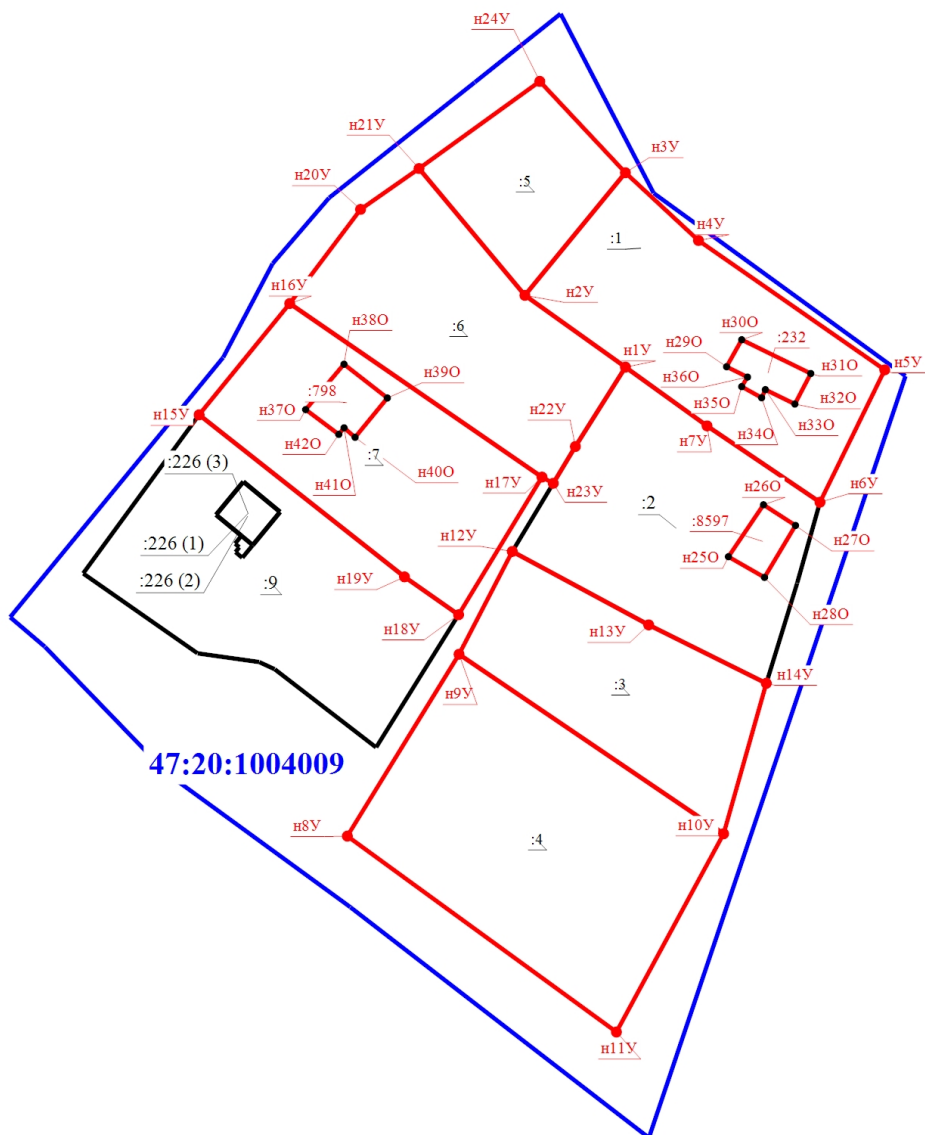
Масштаб 1:2000

Условные обозначения

- - Граница земельного участка
- - Граница кадастрового квартала

- - Граница здания
- 47:20:1004008** - Номер кадастрового квартала

# Схема границ земельных участков



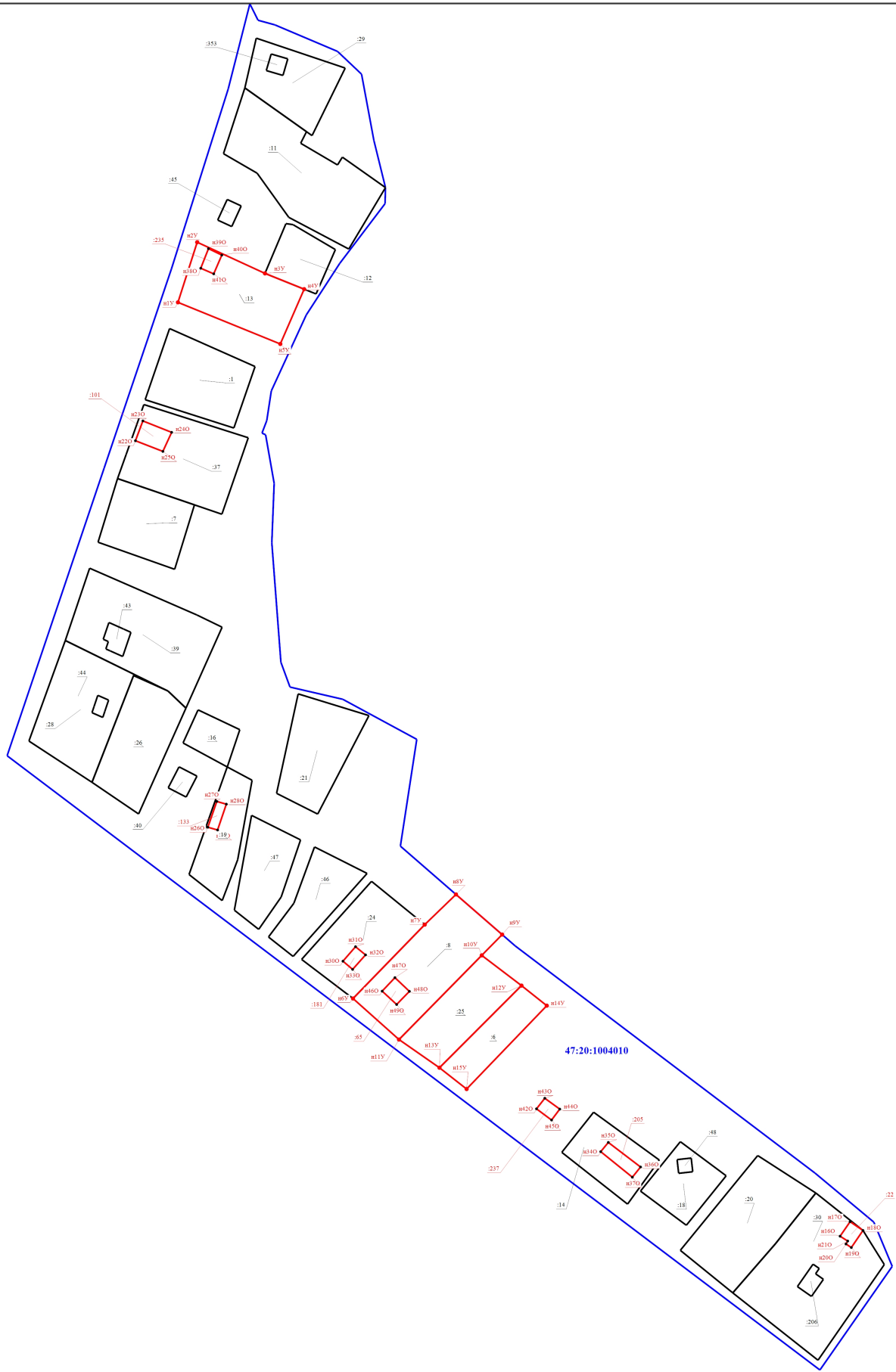
Масштаб 1:1500

Условные обозначения

- |       |  |               |                                       |
|-------|--|---------------|---------------------------------------|
| •     | - Характерная точка границы, сведения о которой позволяют однозначно определить ее положение на местности  | н1У           | - Обозначение новой характерной точки |
| :2    | - Кадастровый номер земельного участка   | :1            | - Уточняемый земельный участок        |
| :8597 | - Уточняемое здание  | —             | - Граница земельного участка          |
| —     | - Граница здания   | —             | - Граница кадастрового квартала       |
| •     | - Характерная точка границы земельного участка, сведения о которой отсутствуют в ЕГРН, местоположение которой определено при кадастровых работах (новая характерная точка) | 47:20:1004009 | - Номер кадастрового квартала         |
| —     | - Граница уточняемого земельного участка   |               |                                       |



Схема границ земельных участков

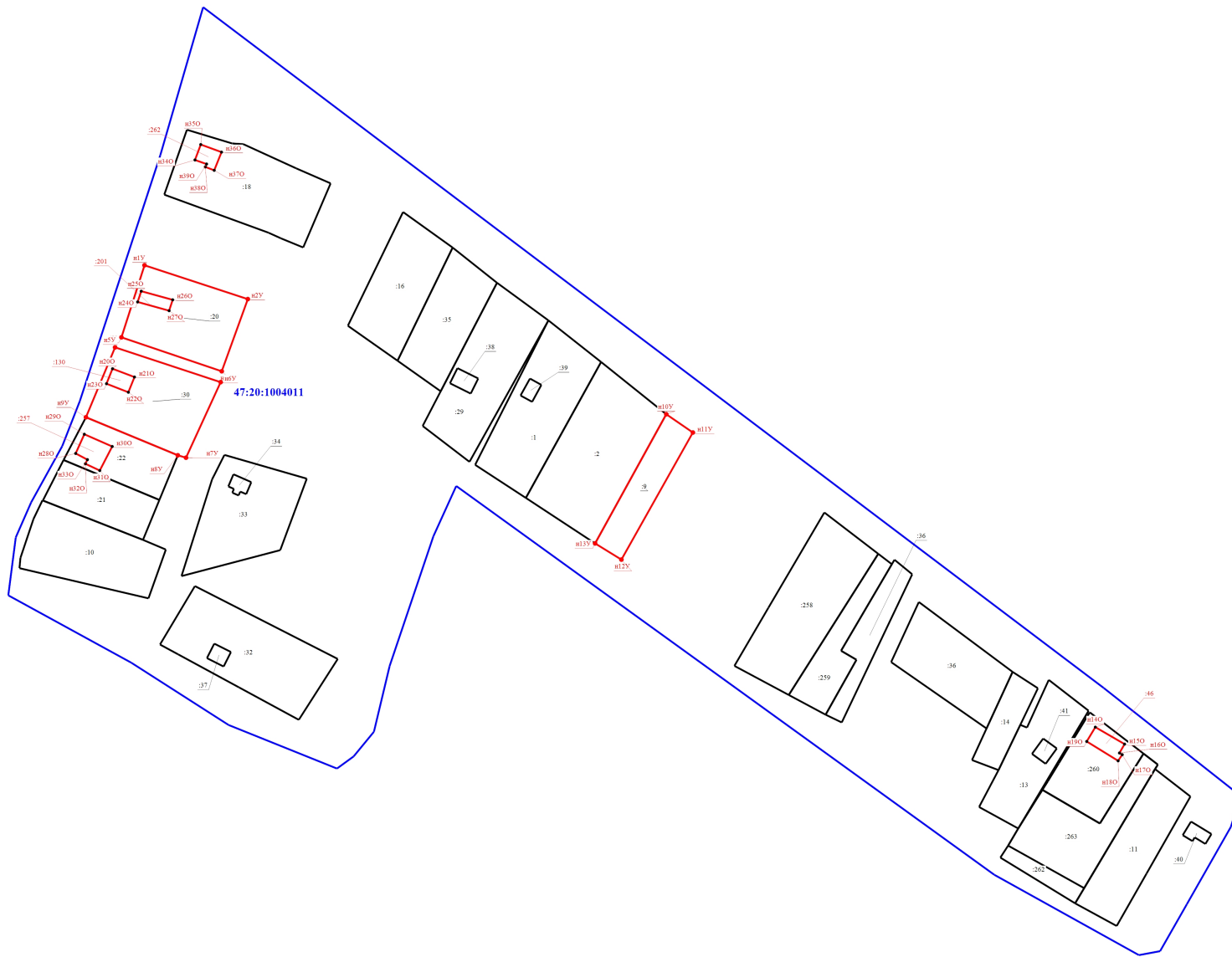


47:20:1004010

Масштаб 1:1500

- |  |   |
|--|---|
| <ul style="list-style-type: none"> <li>• - Характерная точка границы, сведения о которой позволяют однозначно определить ее положение на местности</li> <li>:1 - Cadastral number of the land plot</li> <li>:40 - Cadastral number of the building</li> <li>— - Boundary of the land plot</li> <li>— - Boundary of the cadastral quarter</li> <li>47:20:1004010 - Number of the cadastral quarter</li> </ul> | <ul style="list-style-type: none"> <li>n1Y - Designation of a new characteristic point</li> <li>:13 - Rectifiable land plot</li> <li>:22 - Rectifiable building</li> <li>— - Building boundary</li> <li>• - Characteristic point of the land plot boundary, the data on which are missing in the EGRN, the location of which is determined during cadastral work (new characteristic point)</li> <li>— - Boundary of the rectifiable land plot</li> </ul> |
|--|---|

# Схема границ земельных участков

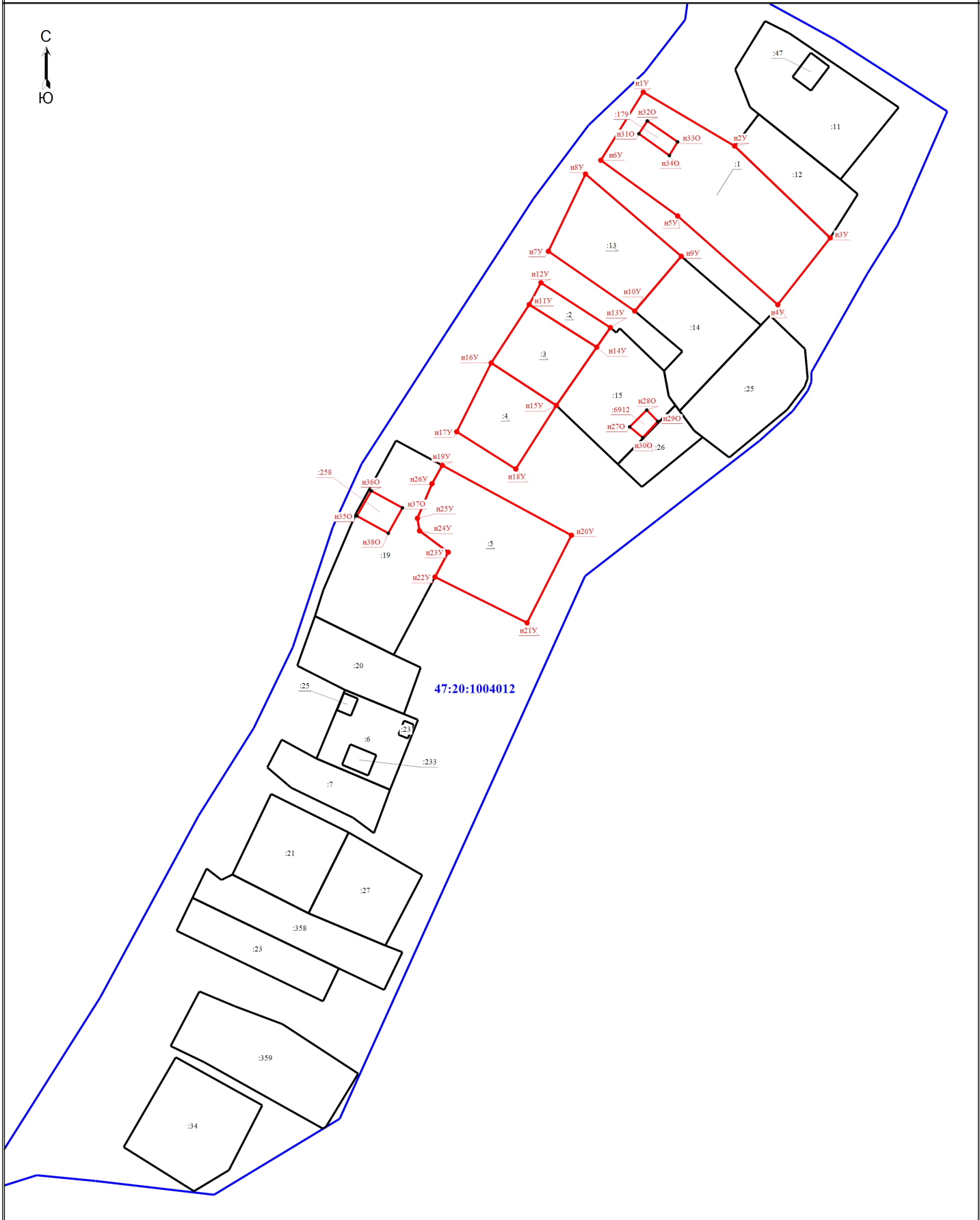


Масштаб 1:1500

Условные обозначения

- |     |  |               |                                       |     |  |
|-----|--|---------------|---------------------------------------|-----|--|
| •   | - Характерная точка границы, сведения о которой позволяют однозначно определить ее положение на местности  | n1Y           | - Обозначение новой характерной точки | :1  | - Кадастровый номер земельного участка   |
| :20 | - Уточняемый земельный участок   | :34           | - Кадастровый номер здания            | :46 | - Уточняемое здание                      |
| —   | - Граница земельного участка   | —             | - Граница здания                      | —   | - Граница кадастрового квартала          |
| •   | - Характерная точка границы земельного участка, сведения о которой отсутствуют в ЕГРН, местоположение которой определено при кадастровых работах (новая характерная точка) | 47:20:1004011 | - Номер кадастрового квартала         | —   | - Граница уточняемого земельного участка |

# Схема границ земельных участков



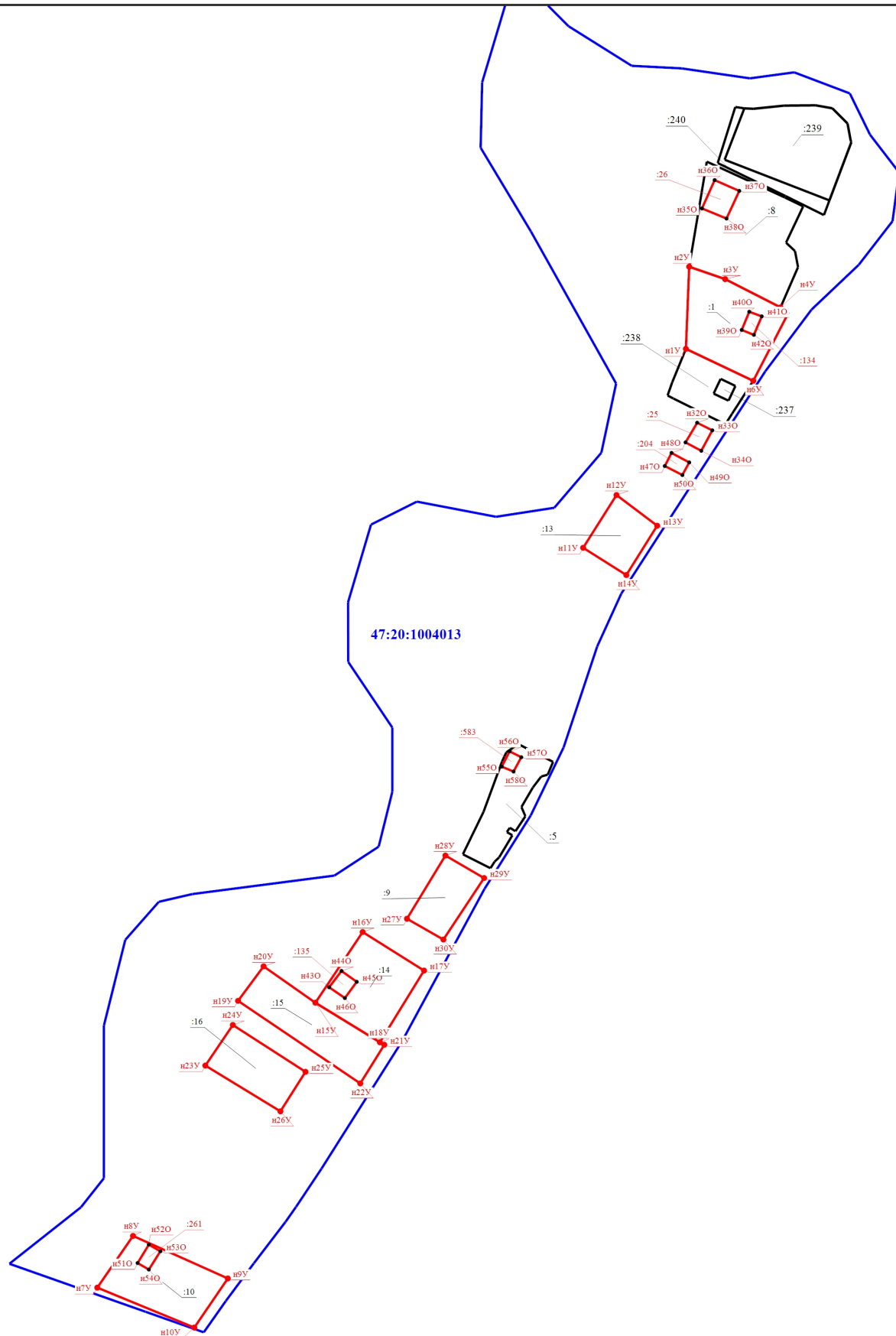
Масштаб 1:1500

**Условные обозначения**

- - Характерная точка границы, сведения о которой позволяют однозначно определить ее положение на местности
- :6 - Кадастровый номер земельного участка
- :23 - Кадастровый номер здания
- - Граница земельного участка
- - Граница кадастрового квартала
- 47:20:1004012** - Номер кадастрового квартала

- n1У** - Обозначение новой характерной точки
- :1** - Уточняемый земельный участок
- :6912** - Уточняемое здание
- - Граница здания
- - Характерная точка границы земельного участка, сведения о которой отсутствуют в ЕГРН, местоположение которой определено при кадастровых работах (новая характерная точка)
- - Граница уточняемого земельного участка

# Схема границ земельных участков



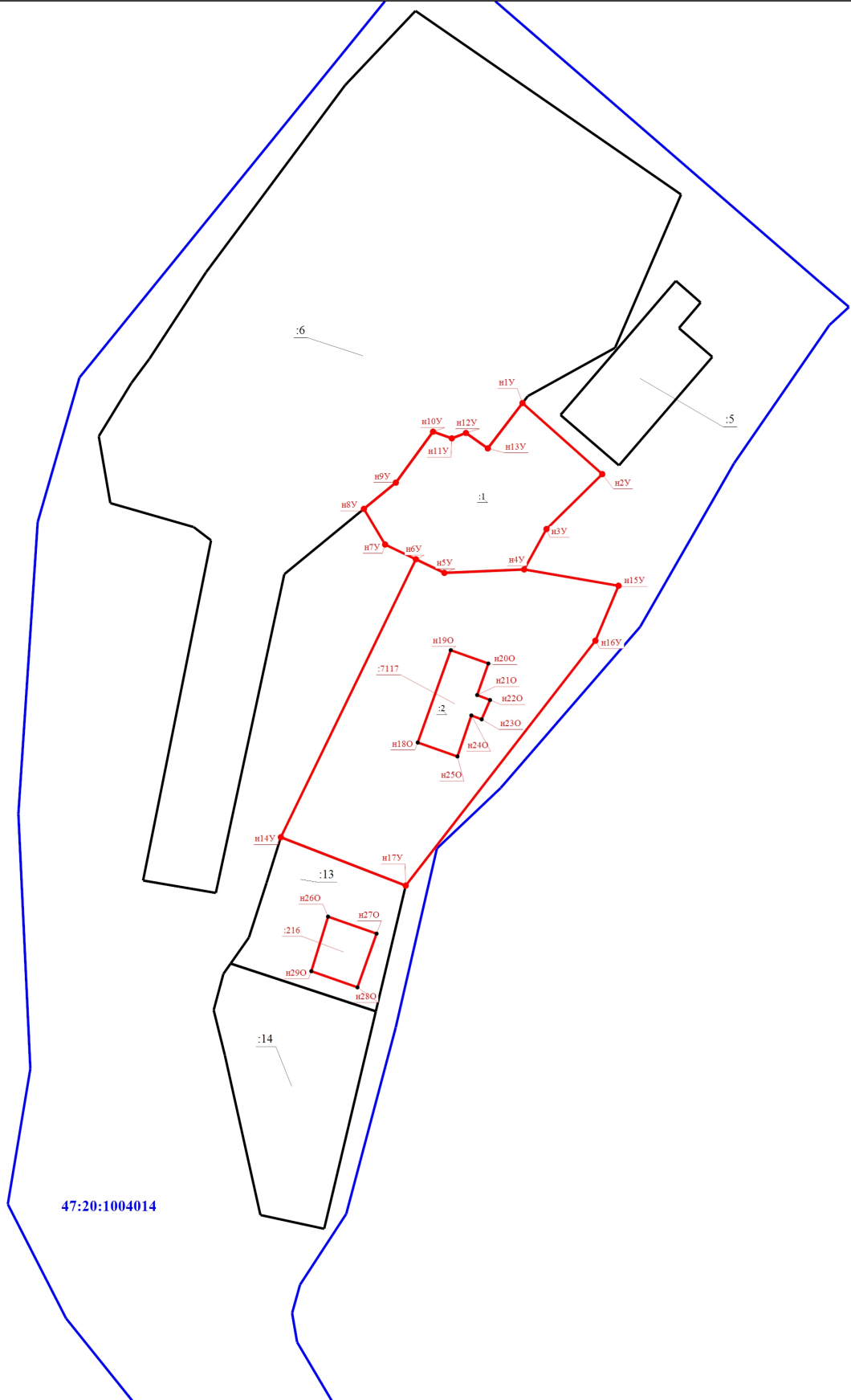
Масштаб 1:2000

**Условные обозначения**

- - Характерная точка границы, сведения о которой позволяют однозначно определить ее положение на местности
- :5 - Кадастровый номер земельного участка
- :135 - Уточняемое здание
- - Граница здания
- - Характерная точка границы земельного участка, сведения о которой отсутствуют в ЕИРН, местоположение которой определено при кадастровых работах (новая характеристическая точка)
- 47:20:1004013 - Номер кадастрового квартала

- н1У - Обозначение новой характеристической точки
- :10 - Уточняемый земельный участок
- - Граница земельного участка
- - Граница кадастрового квартала
- - Граница уточняемого земельного участка

# Схема границ земельных участков



Масштаб 1:1000

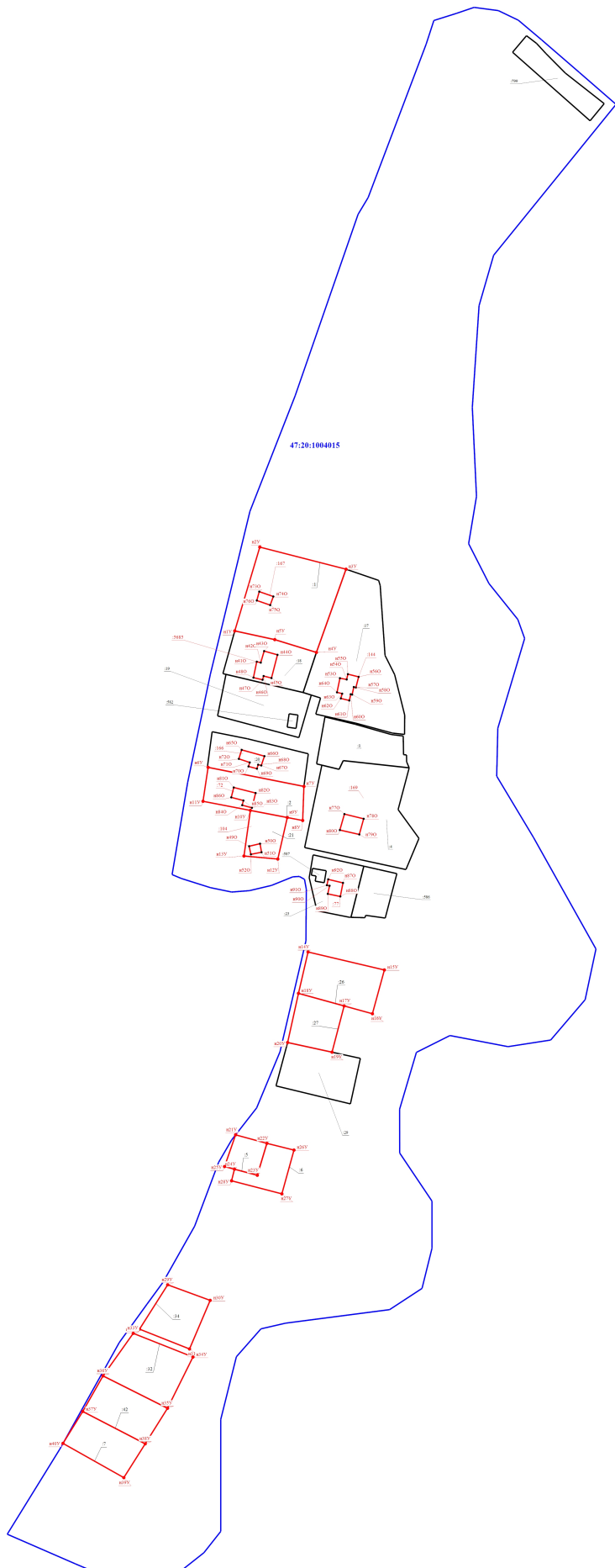
**Условные обозначения**

- - Часть границы, местоположение которой определено при выполнении кадастровых работ
- n1У - Обозначение новой характерной точки
- :7117 - Уточняемое здание
- Граница земельного участка
- 47:20:1004014 - Номер кадастрового квартала
- - Характерная точка границы земельного участка, сведения о которой отсутствуют в ЕГРН, местоположение которой определено при кадастровых работах (новая характерная точка)

- - Характерная точка границы, сведения о которой позволяют однозначно определить ее положение на местности
- :5 - Кадастровый номер земельного участка
- Граница здания
- Граница кадастрового квартала
- :1 - Уточняемый земельный участок

Схема границ земельных участков

С  
Ю



Условные обозначения

- - Характерная точка границ, сведения о которой являются основанием для определения ее положения на местности
- :3 - Кадастровый номер земельного участка
- :582 - Кадастровый номер здания
- Граница земельного участка
- Граница кадастрового квартала
- Граница учтываемого земельного участка

Масштаб 1:1500

h1Y - Обозначение новой характерной точки  
 11 - Учтываемый земельный участок  
 :5685 - Учтываемое здание  
 - Граница здания  
 • - Характерная точка граница земельного участка, сведения о которой отсутствуют в ЕДРП, местонахождение которой определено при кадастровых работах (новая характерная точка)  
 47:20:1004015 - Номер кадастрового квартала

Схема границ земельных участков



Масштаб 1:1000

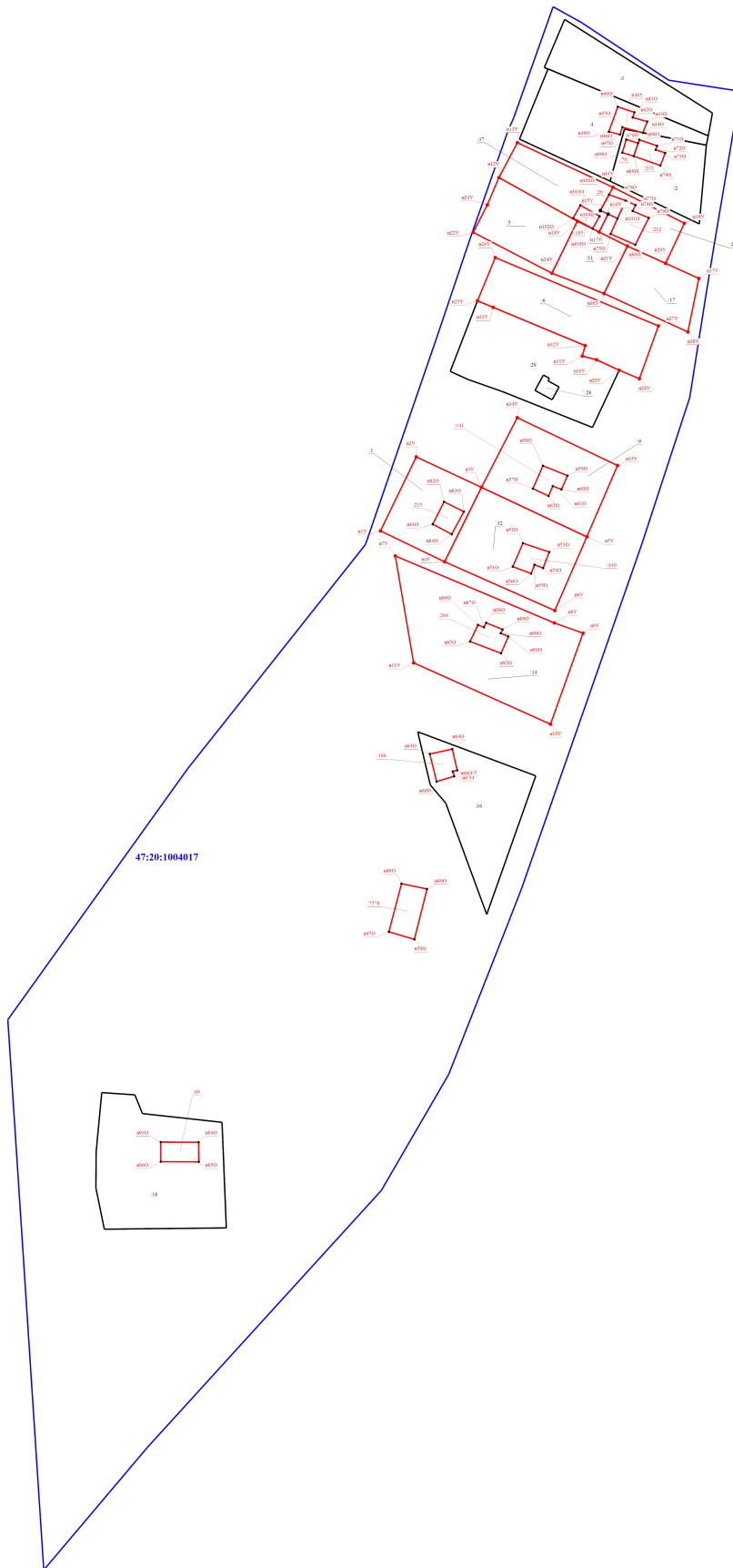
Условные обозначения

- - Характерная точка границы, сведения о которой позволяют однозначно определить ее положение на местности
- :5 - Cadastral number of the land plot
- :103 - уточняемое здание
- - Граница здания
- - Характерная точка границы земельного участка, сведения о которой отсутствуют в ЕГРН, местоположение которой определено при кадастровых работах (новая характерная точка)
- 47:20:1004016 - Номер кадастрового квартала

- n11Y - Обозначение новой характерной точки
- :1 - уточняемый земельный участок
- - Граница земельного участка
- - Граница кадастрового квартала
- - Граница уточняемого земельного участка

Схема границ земельных участков

С  
Ю



47:20:1004017

Условные обозначения

- - Характерная точка границ, система координат которой позволяет однозначно определить ее положение на местности
- :16 - Кадастровый номер земельного участка
- :28 - Кадастровый номер здания
- - Граница земельного участка
- - Граница кадастрового квартала
- - Граница учтываемого земельного участка

Масштаб 1:1000

47:20:1004017/001 - Обозначение новой характерной точки

47:20:1004017/002 - Учтываемый земельный участок

47:20:1004017/003 - Учтываемое здание

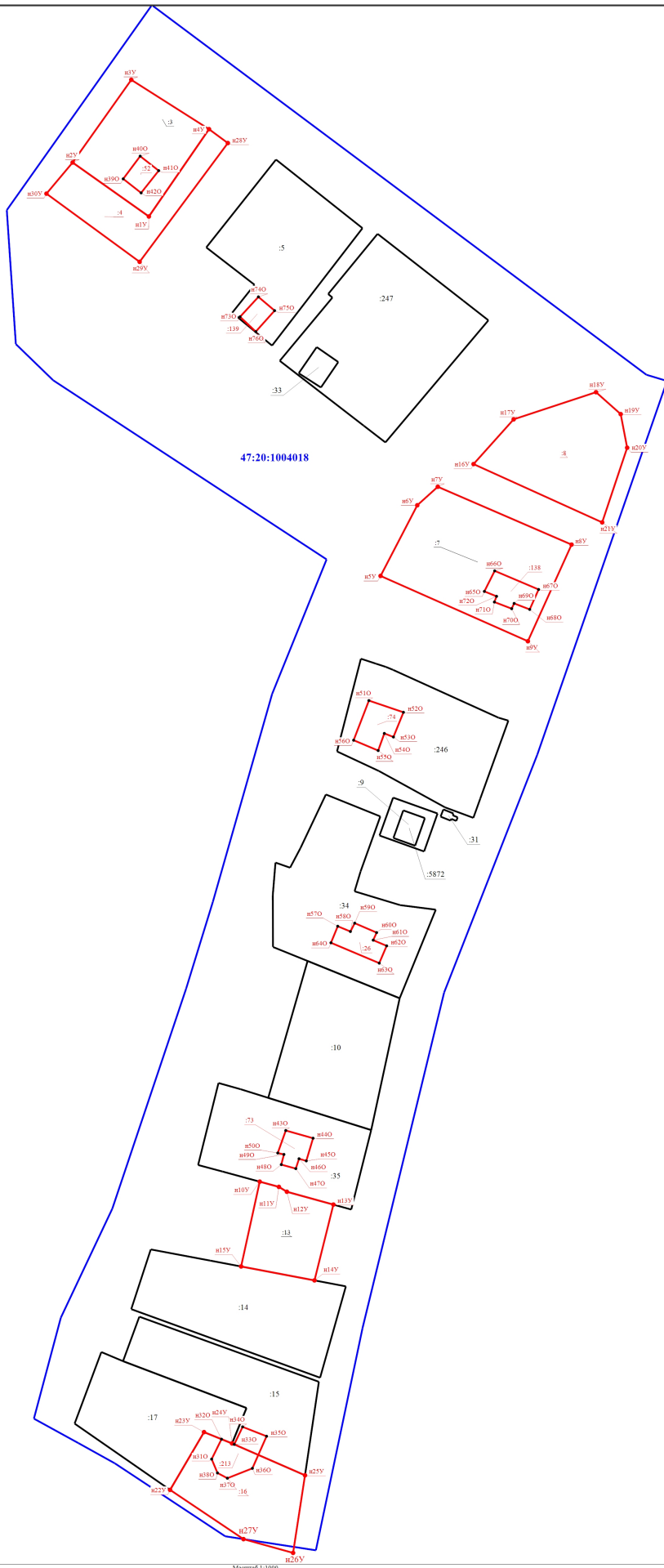
47:20:1004017/004 - Граница здания

47:20:1004017/005 - Характерная точка границ земельного участка, сведения о которой отсутствуют в ЕПРГ, местонахождение которой определено при кадастровых работах (новая характерная точка)

47:20:1004017 - Номер кадастрового квартала



Схема границ земельных участков



Масштаб 1:1000

- Условные обозначения
- Характерная точка границы, сведения о которой позволяют однозначно определить ее положение на местности
  - Уточненный земельный участок
  - Граница земельного участка
  - Характерная точка границы земельного участка, сведения о которой отсутствуют в ЕГРН, местоположение которой определено при кадастровых работах (новая характерная точка)

n1Y  
:5872

- Обозначение новой характерной точки
- Кадастровый номер здания
- Граница здания
- Граница уточненного земельного участка

:10  
:213

- Кадастровый номер земельного участка
- Уточненное здание
- Граница кадастрового квартала
- Номер кадастрового квартала

47:20:1004018

Схема границ земельных участков



Масштаб 1:1000

Условные обозначения

- - Характерная точка границы, сведения о которой позволяют однозначно определить ее положение на местности
- :13 - Уточняемый земельный участок
- :31 - Уточняемое здание
- - Граница здания
- - Характерная точка границы земельного участка, сведения о которой отсутствуют в ЕГРН, местоположение которой определено при кадастровых работах (новая характерная точка)
- - Граница уточняемого земельного участка
- :15 - Исправленный земельный участок

- n1Y - Обозначение новой характерной точки
- :176 - Кадастровый номер здания
- - Граница земельного участка
- - Граница кадастрового квартала
- 47:20:1004019 - Номер кадастрового квартала
- - Обозначение характерной точки, местоположение которой не изменилось или было уточнено

# Схема границ земельных участков



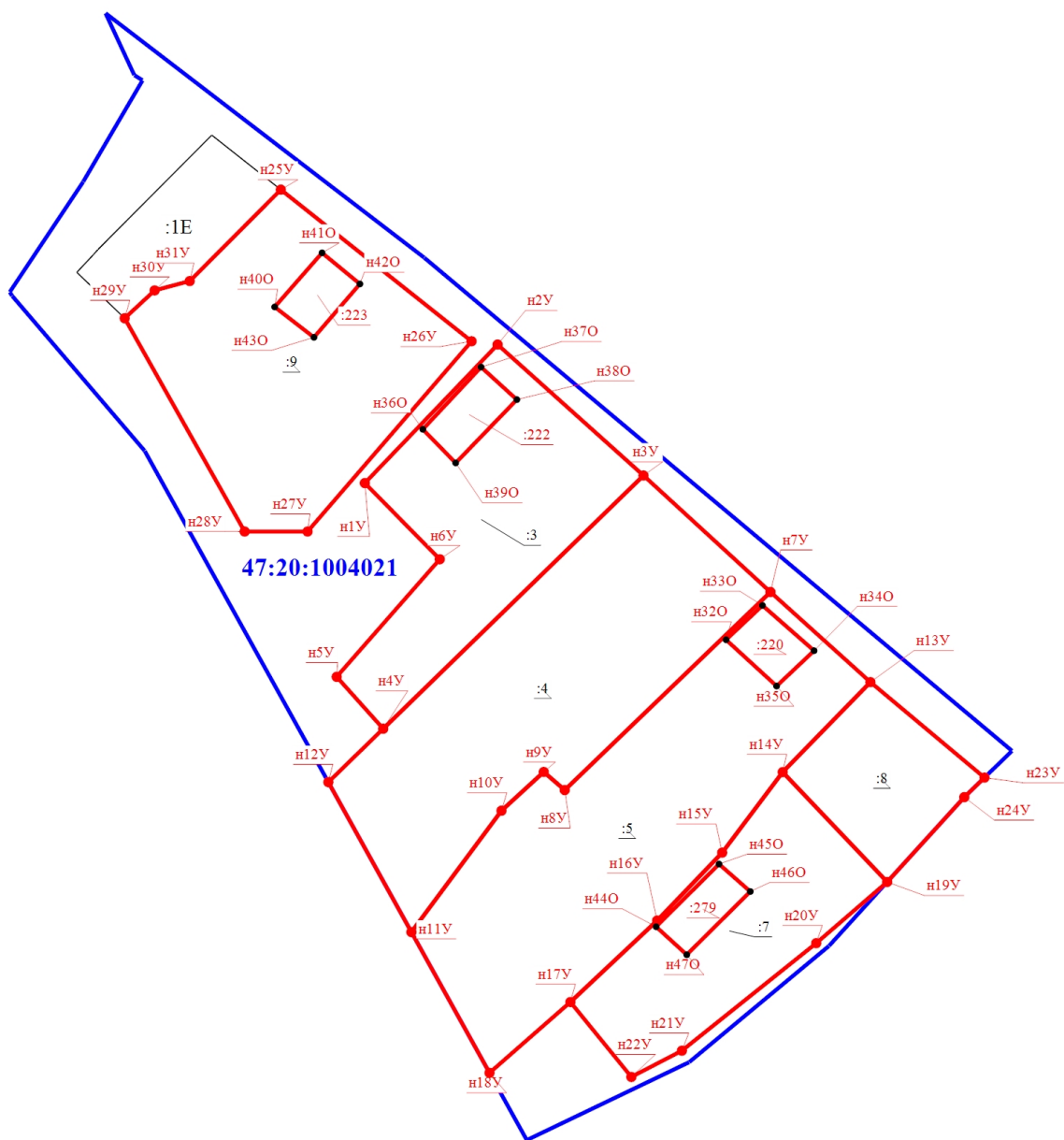
Масштаб 1:1000

**Условные обозначения**

- - Характерная точка границы, сведения о которой позволяют однозначно определить ее положение на местности
- :2 - Кадастровый номер земельного участка
- :5893 - Уточняемое здание
- - Граница здания
- - Характерная точка границы земельного участка, сведения о которой отсутствуют в ЕГРН, местоположение которой определено при кадастровых работах (новая характерная точка)
- 47:20:1004020 - Номер кадастрового квартала

- н1У - Обозначение новой характерной точки
- :1 - Уточняемый земельный участок
- - Граница земельного участка
- - Граница кадастрового квартала
- - Граница уточняемого земельного участка

# Схема границ земельных участков



47:20:1004021

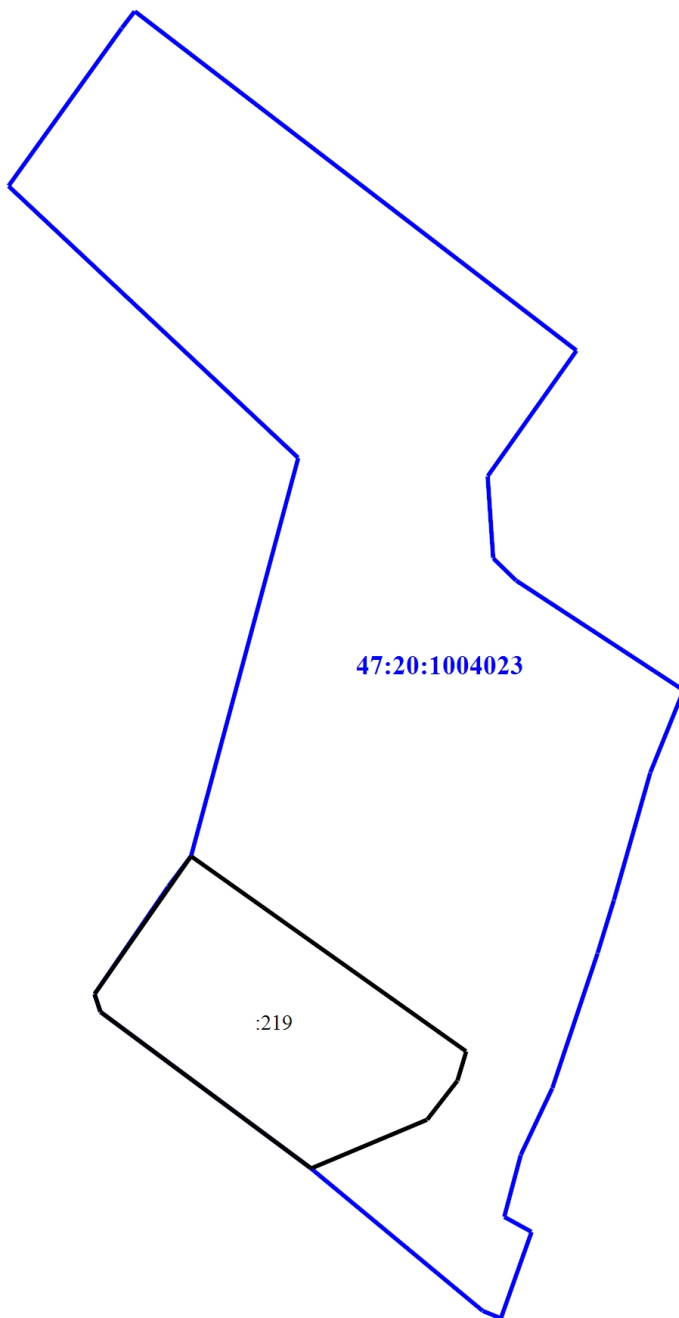
Масштаб 1:1000

Условные обозначения

- |               |  |     |  |
|---------------|--|-----|--|
| •             | - Характерная точка границы, сведения о которой позволяют однозначно определить ее положение на местности  | н1У | - Обозначение новой характерной точки    |
| :1E           | - Кадастровый номер земельного участка   | :3  | - Уточняемый земельный участок           |
| :220          | - Уточняемое здание  | —   | - Граница земельного участка             |
| —             | - Граница здания   | —   | - Граница кадастрового квартала          |
| •             | - Характерная точка границы земельного участка, сведения о которой отсутствуют в ЕГРН, местоположение которой определено при кадастровых работах (новая характерная точка) | —   | - Граница уточняемого земельного участка |
| 47:20:1004021 | - Номер кадастрового квартала  |     |  |



# Схема границ земельных участков



Масштаб 1:4000

Условные обозначения

:219

- Кадастровый номер земельного участка

- Граница кадастрового квартала

- Граница земельного участка

47:20:1004023

- Номер кадастрового квартала

# Схема границ земельных участков



47:20:1005001

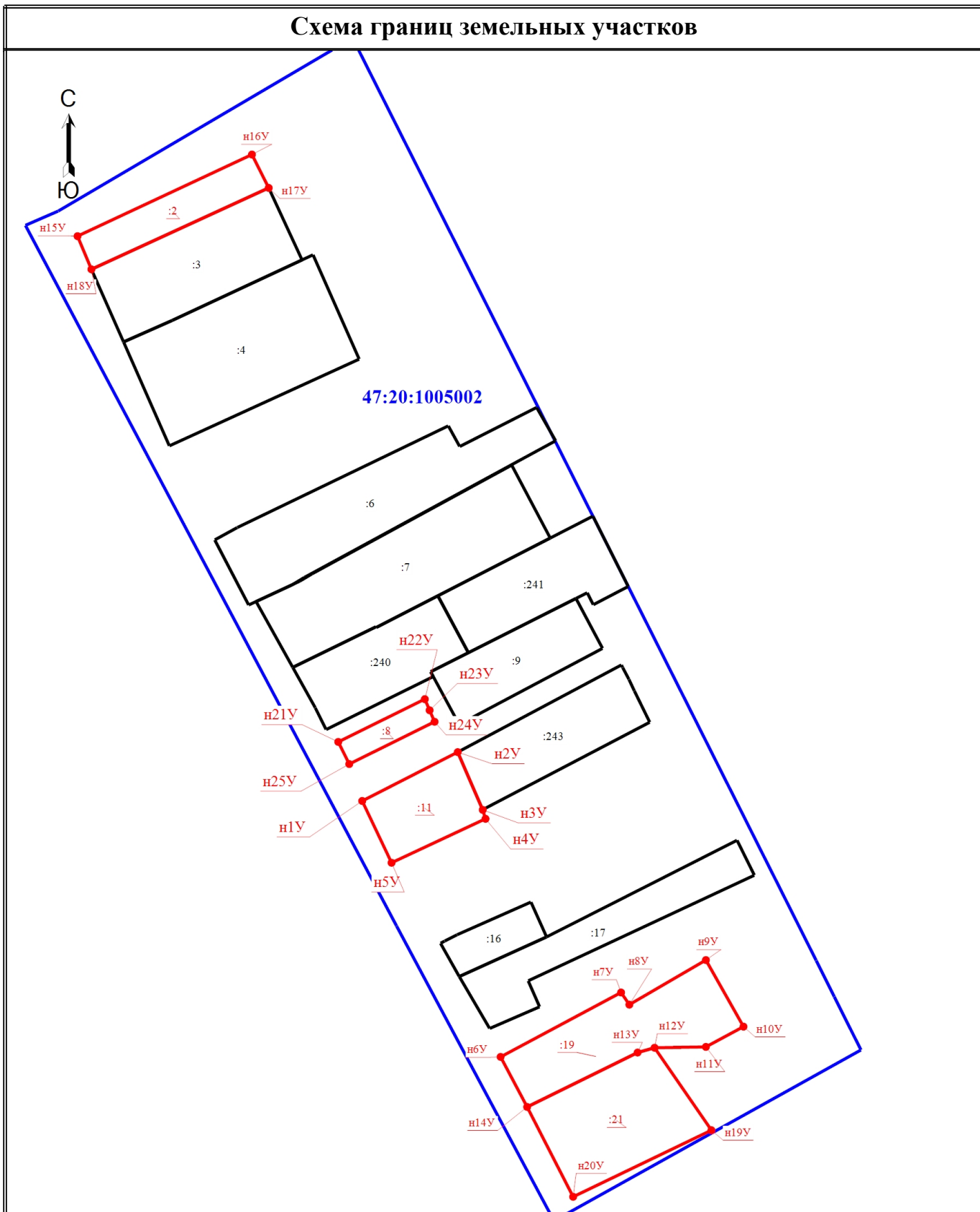
Масштаб 1:3000

Условные обозначения

- |                             |  |                             |                                 |
|-----------------------------|--|-----------------------------|---------------------------------|
| :10                         | - Кадастровый номер земельного участка   | <b>:21</b>                  | - Уточняемый земельный участок  |
| :28                         | - Кадастровый номер здания               | <u>                    </u> | - Граница земельного участка    |
| <u>                    </u> | - Граница здания                         | <u>                    </u> | - Граница кадастрового квартала |
| <u>                    </u> | - Граница уточняемого земельного участка | <b>47:20:1005001</b>        | - Номер кадастрового квартала   |



# Схема границ земельных участков



Масштаб 1:2500

Условные обозначения

- |            |  |                      |  |
|------------|--|----------------------|--|
| <b>н1У</b> | - Обозначение новой характерной точки    | <b>:16</b>           | - Кадастровый номер земельного участка   |
| <b>:11</b> | - Уточняемый земельный участок           |                      | - Граница земельного участка   |
|            | - Граница кадастрового квартала          |                      | - Характерная точка границы земельного участка, сведения о которой отсутствуют в ЕГРН, местоположение которой определено при кадастровых работах (новая характерная точка) |
|            | - Граница уточняемого земельного участка | <b>47:20:1005002</b> | - Номер кадастрового квартала  |



# Схема границ земельных участков



Масштаб 1:2500

## Условные обозначения

- |      |  |               |                                       |
|------|--|---------------|---------------------------------------|
| ●    | - Характерная точка границы земельного участка, сведения ЕГРН о которой соответствуют требованиям, установленным в соответствии с частью 13 статьи 22 Федерального закона от 13 июля 2015 г. N 218-ФЗ "О государственной регистрации недвижимости" | н1У           | - Обозначение новой характерной точки |
| :1   | - Кадастровый номер земельного участка   | :15           | - Уточняемый земельный участок        |
| :242 | - Кадастровый номер здания   | —             | - Граница земельного участка          |
| —    | - Граница здания   | —             | - Граница кадастрового квартала       |
| ●    | - Характерная точка границы земельного участка, сведения о которой отсутствуют в ЕГРН, местоположение которой определено при кадастровых работах (новая характерная точка)   | 47:20:1005003 | - Номер кадастрового квартала         |
| —    | - Граница уточняемого земельного участка   |               |                                       |

# Схема границ земельных участков



47:20:1005004

Масштаб 1:1000

**Условные обозначения**

- :10 - Кадастровый номер земельного участка
- :26 - Кадастровый номер здания
- Граница земельного участка
- Граница кадастрового квартала
- 47:20:1005004** - Номер кадастрового квартала

- :13 - Уточняемый земельный участок
- :6846 - Уточняемое здание
- Граница здания
- Граница уточняемого земельного участка

Схема границ земельных участков



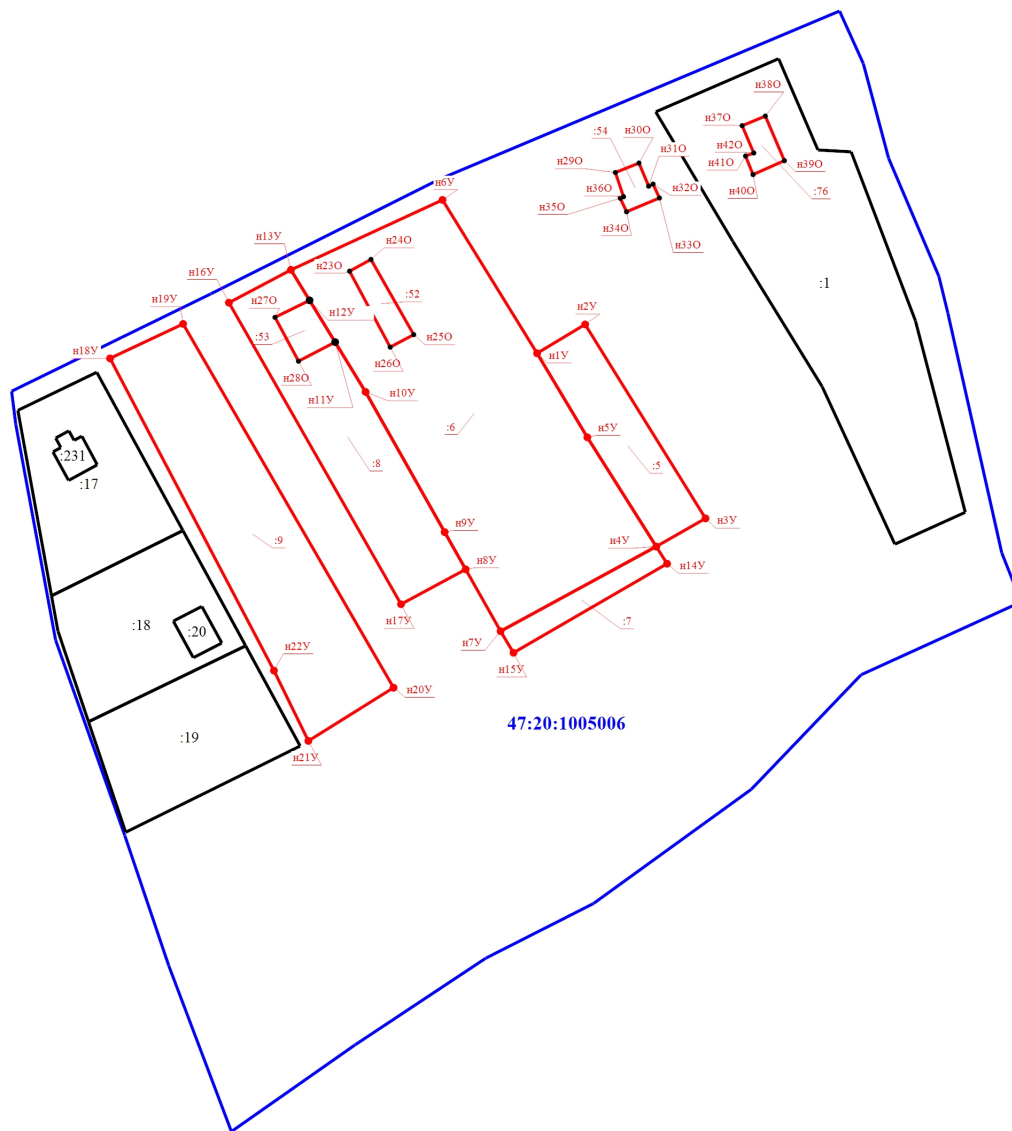
47:20:1005005

Условные обозначения  
 11 - Кадастровый номер земельного участка  
 79 - Кадастровый номер здания  
 - Граница земельного участка  
 - Граница кадастрового квартала  
 47:20:1005005 - Номер кадастрового квартала

Масштаб 1:2000

14 - Уточняемый земельный участок  
 100 - Уточняемое здание  
 - Граница здания  
 - Граница уточняемого земельного участка

# Схема границ земельных участков



47:20:1005006

Масштаб 1:1500

**Условные обозначения**

- - Характерная точка границы, сведения о которой позволяют однозначно определить ее положение на местности
- :1 - Кадастровый номер земельного участка
- :20 - Кадастровый номер здания
- - Граница земельного участка
- - Граница кадастрового квартала
- - Граница уточняемого земельного участка

- n1У - Обозначение новой характерной точки
- :5 - Уточняемый земельный участок
- :52 - Уточняемое здание
- - Граница здания
- - Характерная точка границы земельного участка, сведения о которой отсутствуют в ЕГРН, местоположение которой определено при кадастровых работах (новая характерная точка)
- 47:20:1005006 - Номер кадастрового квартала

# Схема границ земельных участков



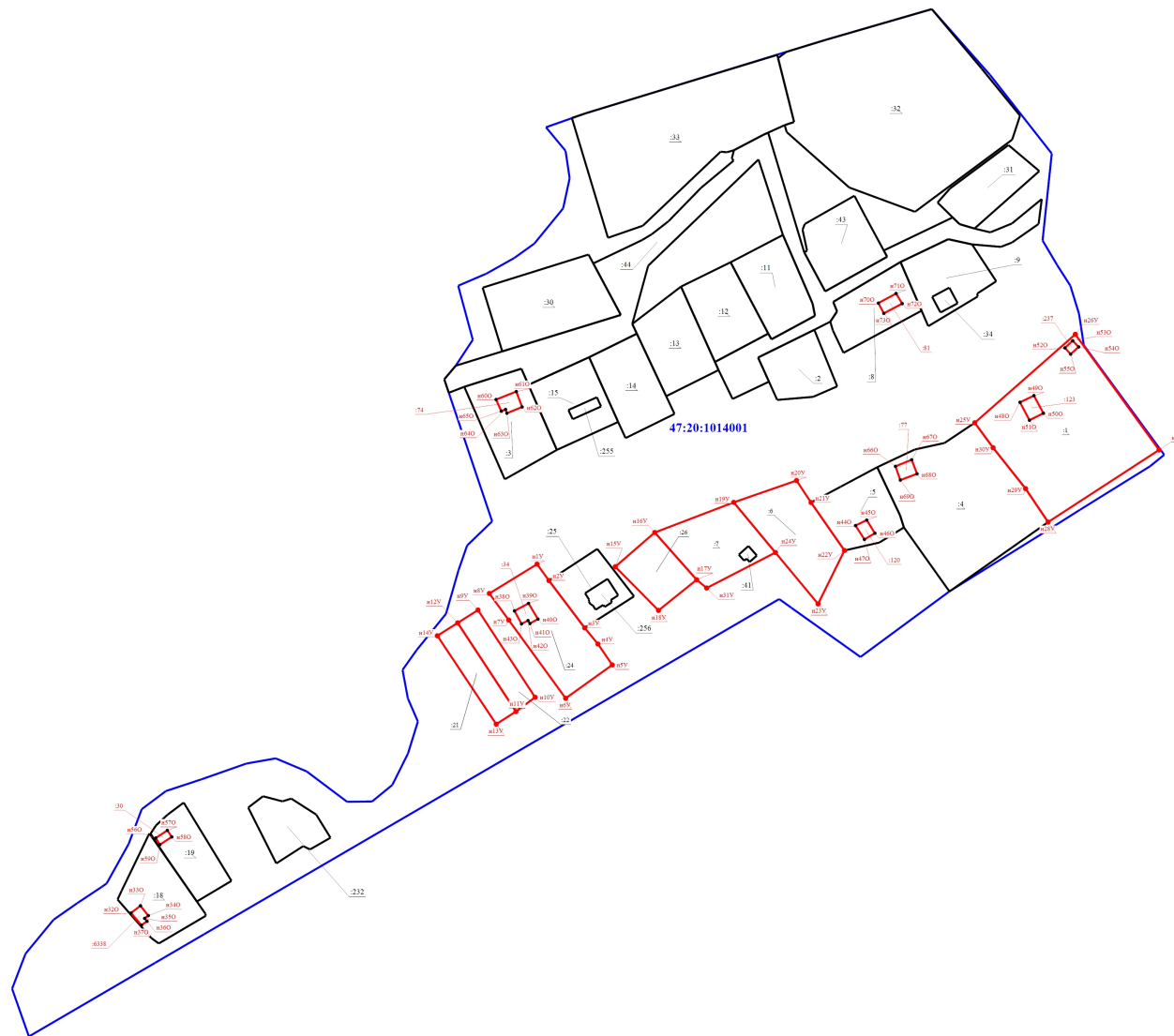
47:20:1005007

- Условные обозначения
- - Характерная точка границы, сведения о которой позволяют однозначно определить ее положение на местности
  - :10 - Кадастровый номер земельного участка
  - :95 - Кадастровый номер здания
  - - Граница земельного участка
  - - Граница кадастрового квартала
  - 47:20:1005007 - Номер кадастрового квартала

Масштаб 1:1000

- n1Y - Обозначение новой характерной точки
- :14 - Уточняемый земельный участок
- :28 - Уточняемое здание
- - Граница здания
- - Характерная точка границы земельного участка, сведения о которой отсутствуют в ЕГРН, местоположение которой определено при кадастровых работах (новая характерная точка)

# Схема границ земельных участков



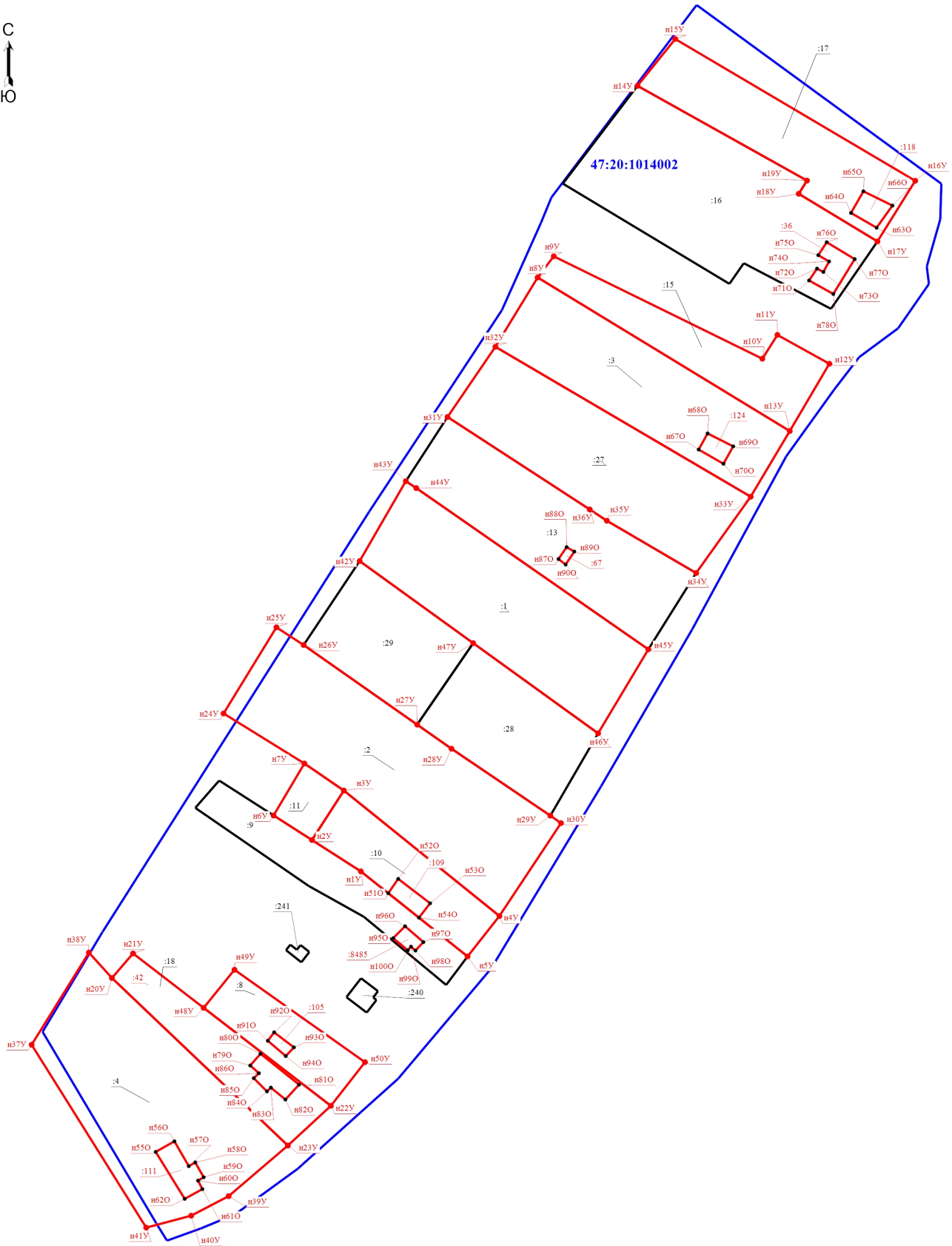
Масштаб 1:2000

- Условные обозначения
- - Характерная точка границ, сведения о которой позволяют однозначно определить ее положение на местности
  - :24 - Уточненный земельный участок
  - - Граница земельного участка
  - - Характерная точка границ земельного участка, сведения о которой отсутствуют в ЕГРН, местоположение которой определяется при кадастровых работах (новая характерная точка)

- n1Y - Обозначение новой характерной точки
- :255 - Кадастровый номер здания
- - Граница здания
- 47:20:1014001 - Номер кадастрового квартала

- :8 - Кадастровый номер земельного участка
- :6338 - Уточненное здание
- - Граница кадастрового квартала
- - Граница уточненного земельного участка

# Схема границ земельных участков



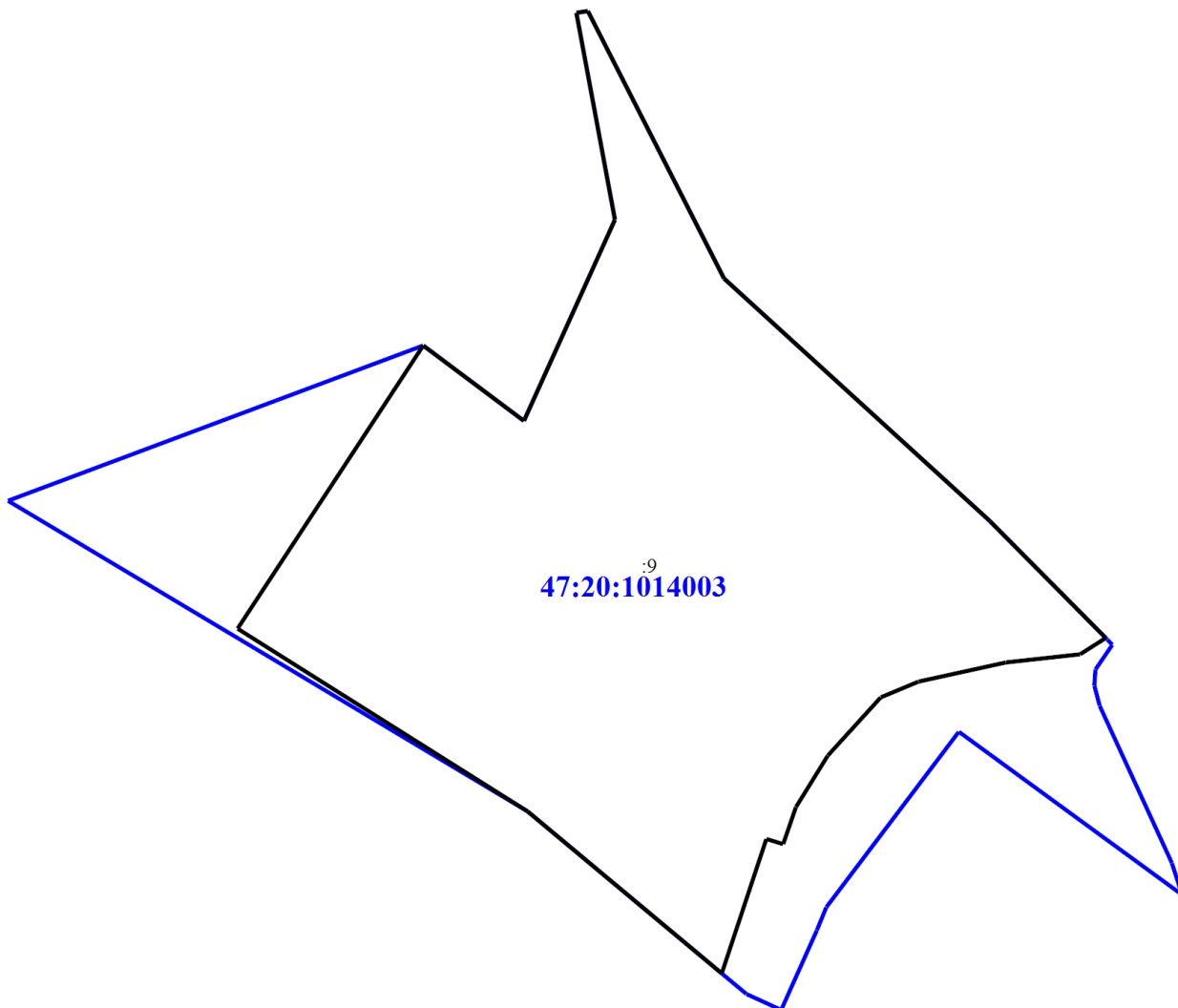
Масштаб 1:1500

**Условные обозначения**

- - Характерная точка границы, сведения о которой позволяют однозначно определить ее положение на местности
- :29 - Кадастровый номер земельного участка
- :240 - Кадастровый номер здания
- - Граница земельного участка
- - Граница кадастрового квартала
- 47:20:1014002 - Номер кадастрового квартала

- n1Y - Обозначение новой характерной точки
- :10 - Уточняемый земельный участок
- :109 - Уточняемое здание
- - Граница здания
- - Характерная точка границы земельного участка, сведения о которой отсутствуют в ЕГРН, местоположение которой определено при кадастровых работах (новая характерная точка)
- - Граница уточняемого земельного участка

# Схема границ земельных участков



Масштаб 1:3000

Условные обозначения

:9 - Кадастровый номер земельного участка

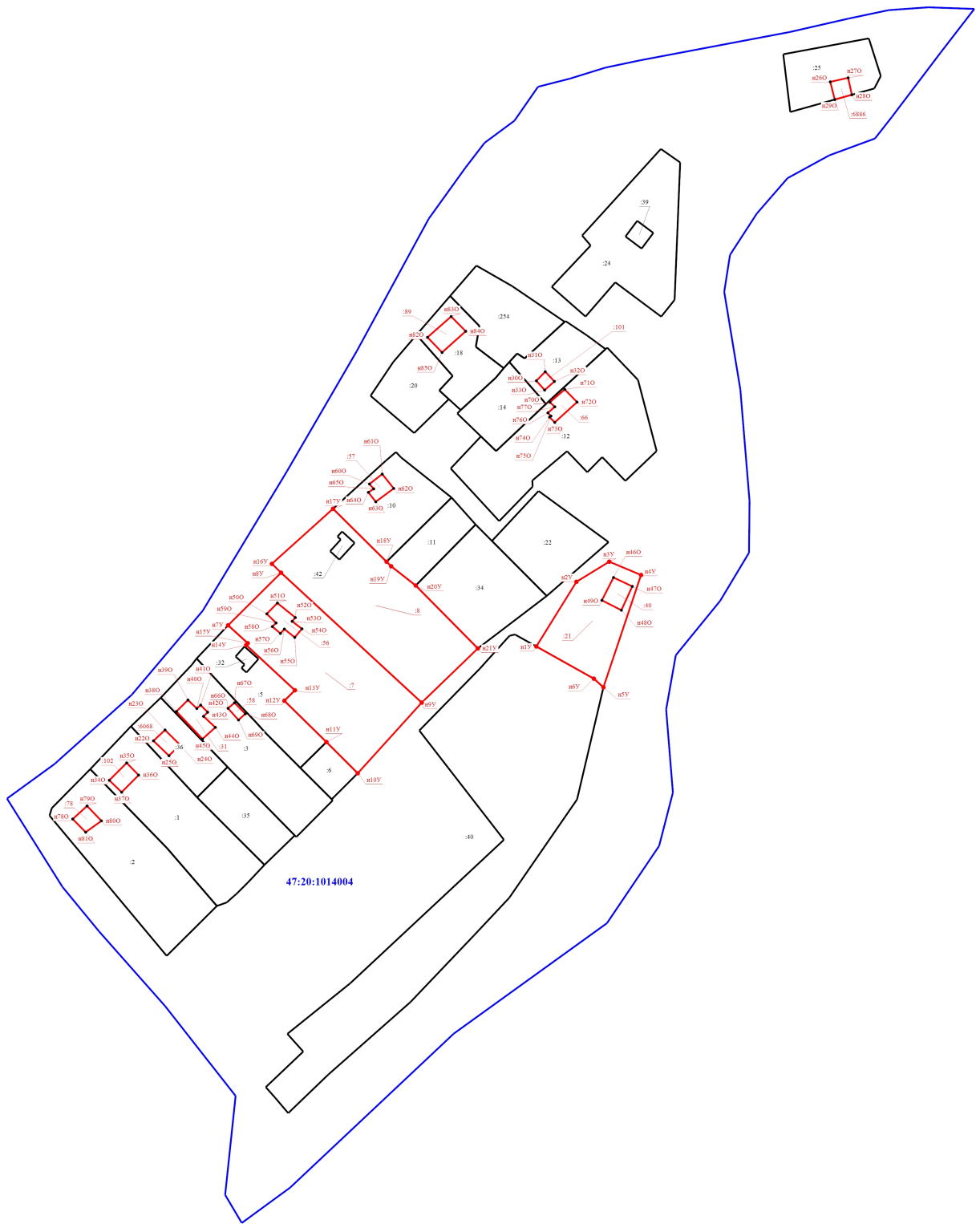
— - Граница земельного участка

— - Граница кадастрового квартала

**47:20:1014003** - Номер кадастрового квартала



Схема границ земельных участков



47:20:1014004

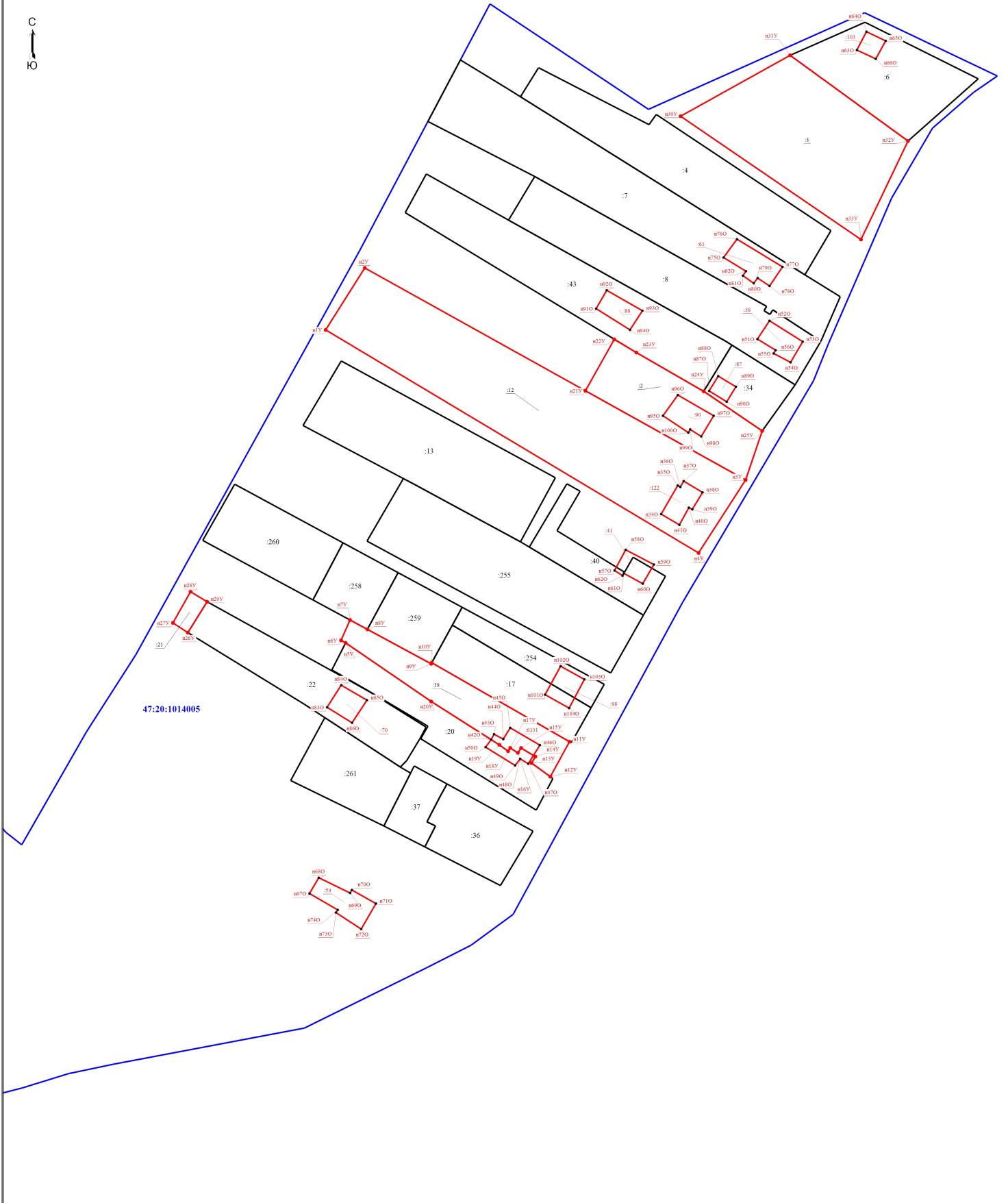
Масштаб 1:1500

Условные обозначения

- - Характерная точка границы, сведения о которой позволяют однозначно определить ее положение на местности
- :1 - Cadastral number of the land plot
- :42 - Cadastral number of the building
- - Boundary of the land plot
- - Boundary of the cadastral quarter
- 47:20:1014004 - Number of the cadastral quarter

- n1Y - Designation of a new characteristic point
- :21 - Rectified land plot
- :6068 - Rectified building
- - Building boundary
- - Characteristic point of the land plot boundary, information about which is missing in the EGRN, the location of which is determined during cadastral work (new characteristic point)
- - Boundary of the rectified land plot

Схема границ земельных участков



47:20:1014005

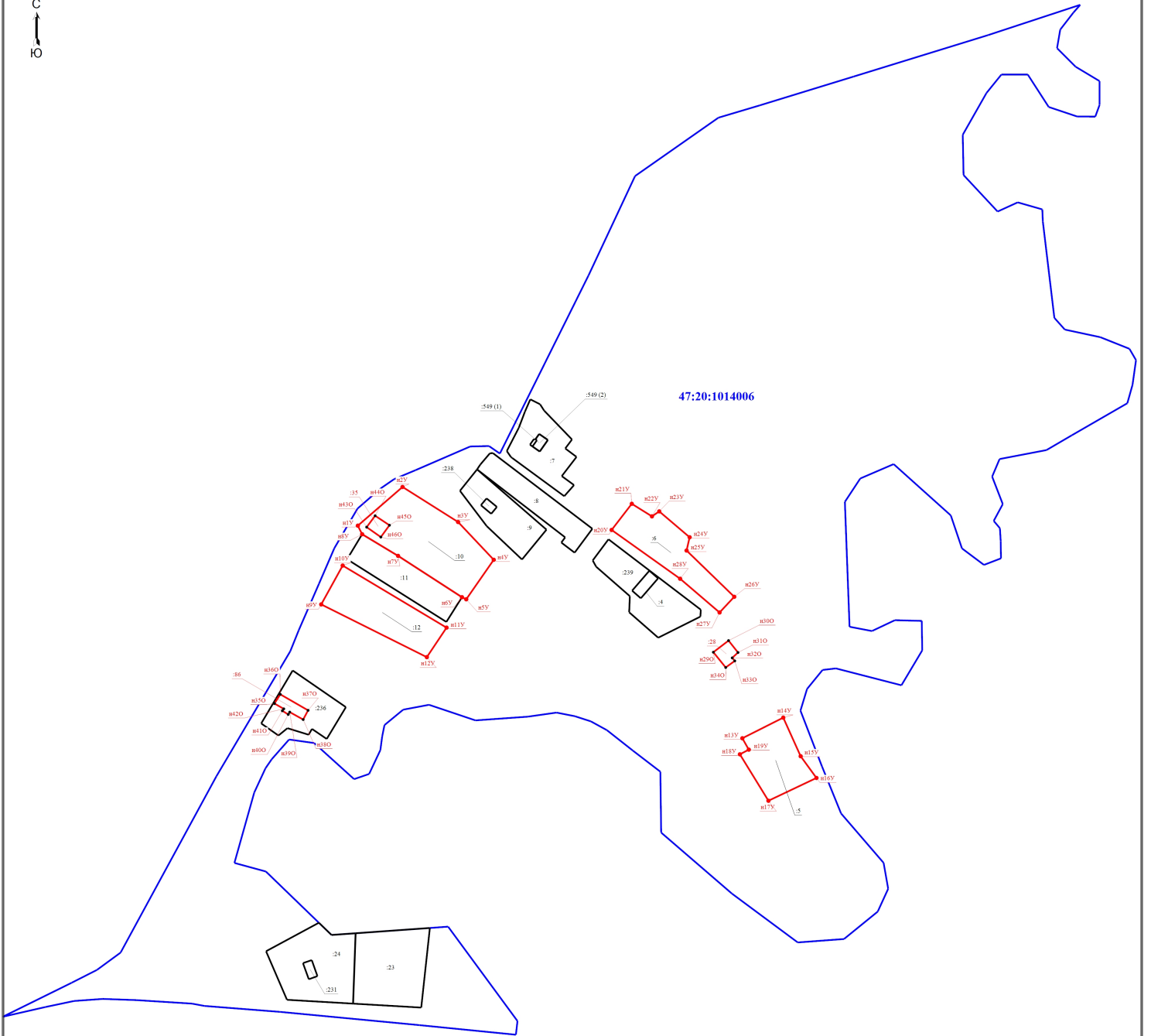
Масштаб 1:1000

Условные обозначения

- - Характерная точка границы, сведения о которой позволяют однозначно определить ее положение на местности
- :6 - Cadastral number of the land plot
- :122 - уточняемое здание
- - Граница здания
- - Граница уточняемого земельного участка

- n11Y - Обозначение новой характерной точки
- :12 - Уточняемый земельный участок
- - Граница земельного участка
- - Граница кадастрового квартала
- 47:20:1014005 - Номер кадастрового квартала

Схема границ земельных участков



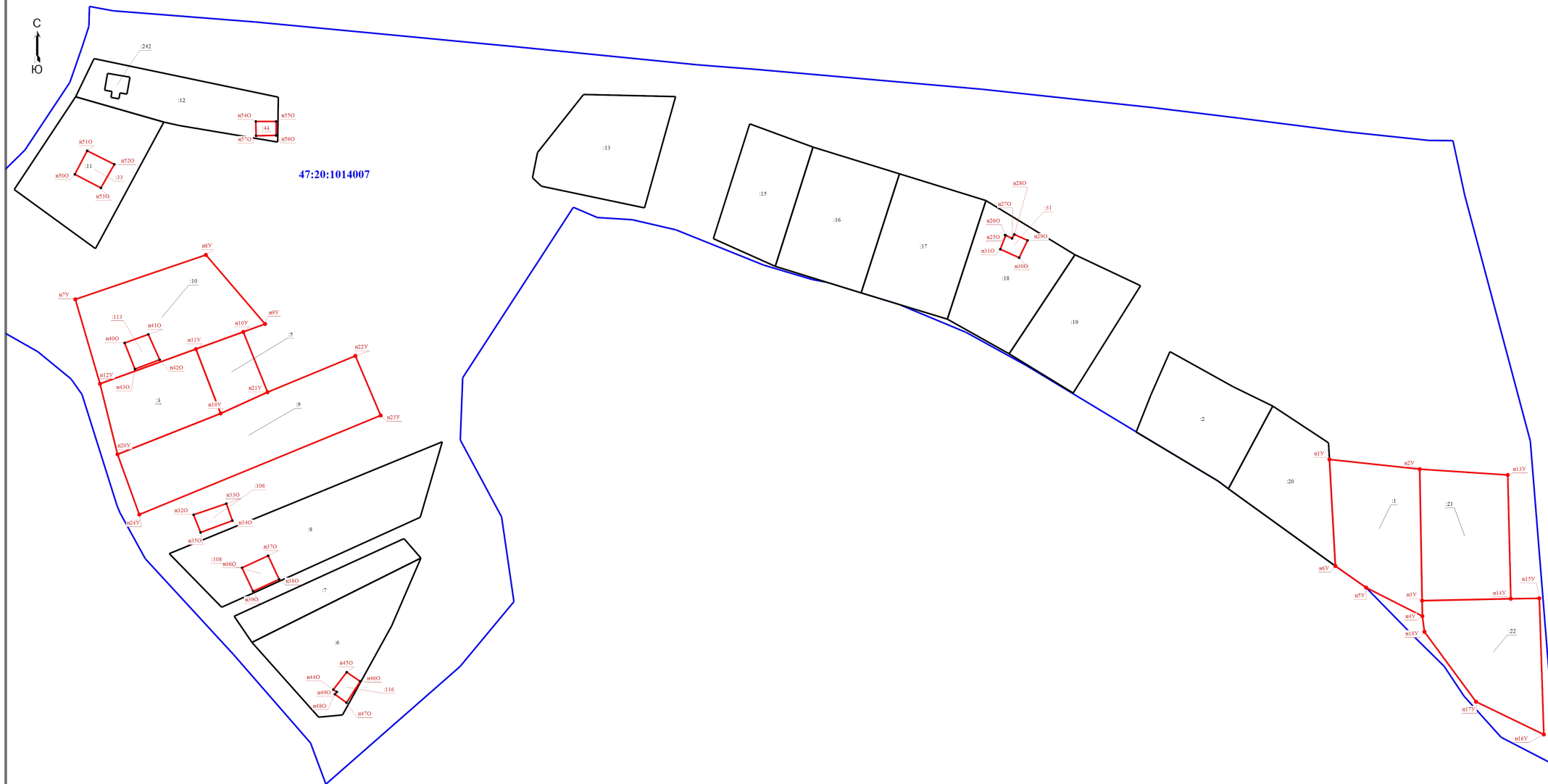
Условные обозначения

- 11** - Кадастровый номер земельного участка
- 231** - Кадастровый номер здания
- - Граница земельного участка
- - Граница кадастрового квартала
- - Граница уточняемого земельного участка

Масштаб 1:2000

- 10** - Уточняемый земельный участок
- 28** - Уточняемое здание
- - Граница здания
- - Граница уточняемого земельного участка
- 47:20:1014006** - Номер кадастрового квартала

# Схема границ земельных участков

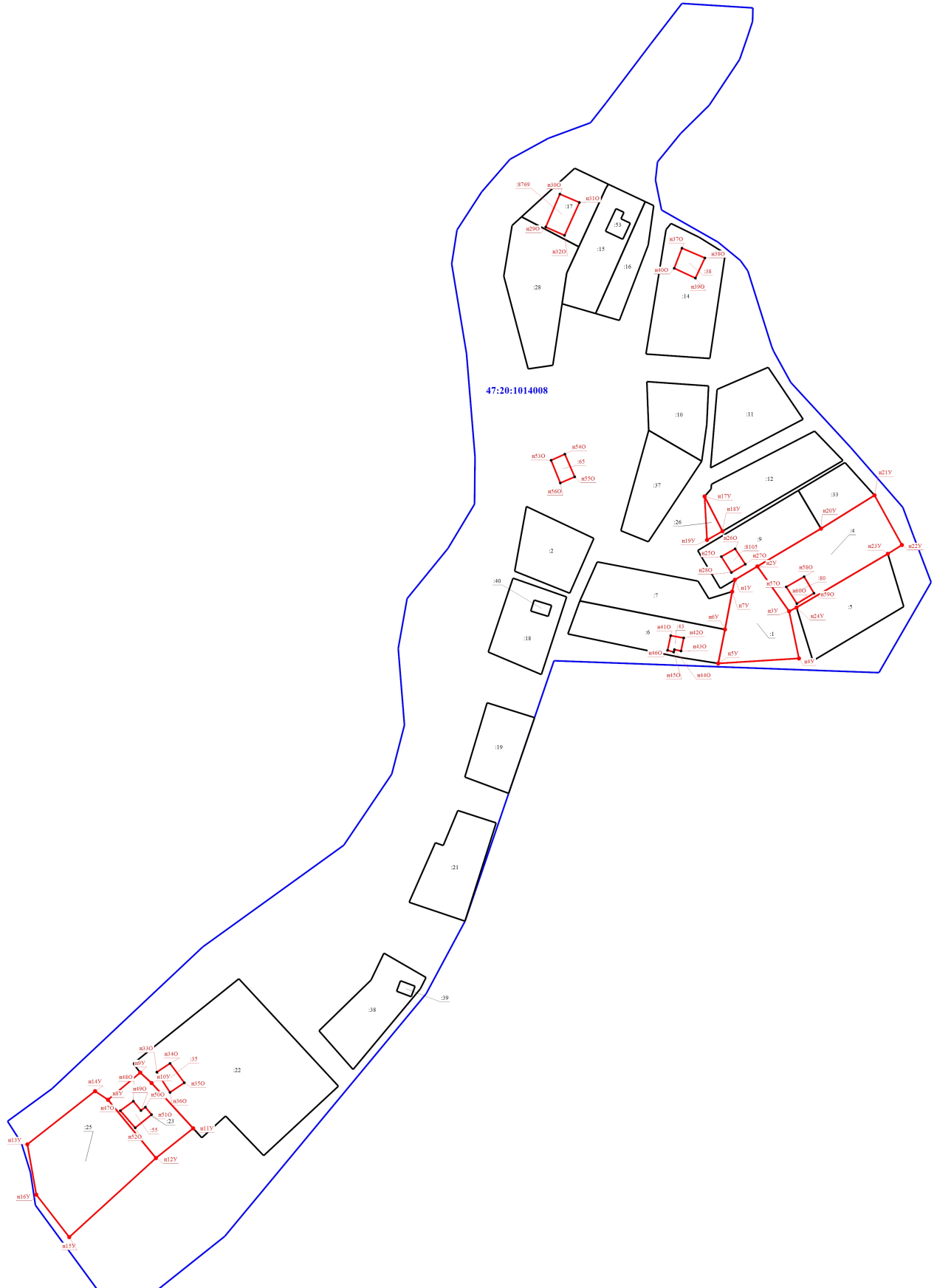


- Условные обозначения
- - Характерная точка границы, сведения о которой позволяют однозначно определить ее положение на местности
  - :7 - Кадастровый номер земельного участка
  - :242 - Кадастровый номер здания
  - - Граница земельного участка
  - - Граница кадастрового квартала
  - - Граница уточняемого земельного участка

Масштаб 1:1000

- n1Y - Обозначение новой характерной точки
- :1 - Уточняемый земельный участок
- :31 - Уточняемое здание
- - Граница здания
- - Характерная точка границы земельного участка, сведения о которой отсутствуют в ЕГРН, местоположение которой определено при кадастровых работах (новая характерная точка)
- 47:20:1014007 - Номер кадастрового квартала

Схема границ земельных участков



47:20:1014008

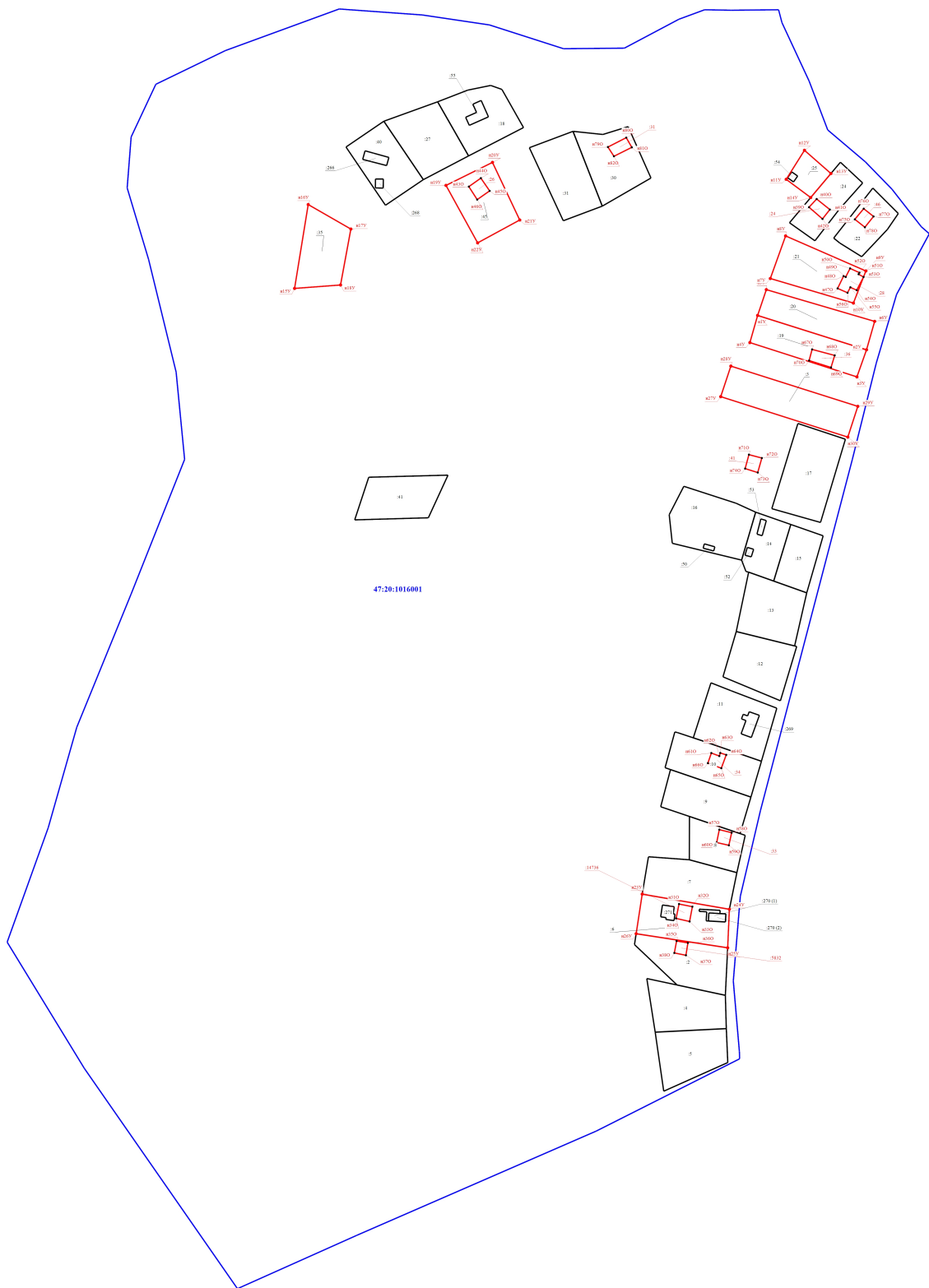
Масштаб 1:1500

- Условные обозначения
- Кадастровый номер земельного участка
  - Кадастровый номер здания
  - Граница земельного участка
  - Граница кадастрового квартала
  - Граница уточняемого здания

- Уточняемый земельный участок
- Уточняемое здание
- Граница здания
- Граница уточняемого земельного участка
- Номер кадастрового квартала

47:20:1014008

Схема границ земельных участков



Условные обозначения  
 47 - Кадастровый номер земельного участка  
 55 - Кадастровый номер здания  
 55 - Границы земельного участка  
 55 - Границы кадастрового квартала  
 55 - Границы учтываемого земельного участка

Масштаб 1:1500

19 - Учтываемый земельный участок  
 14736 - Учтываемое здание  
 55 - Границы здания  
 47:20:1016001 - Номер кадастрового квартала  
 55 - Границы учтываемого здания

Схема границ земельных участков



Масштаб 1:1000

Условные обозначения

- - Характерная точка контура здания, сооружения, объекта незавершенного строительства
- :14 - Кадастровый номер земельного участка
- :29 - Уточняемое здание

- - Граница здания
- - Характерная точка границы земельного участка, сведения о которой отсутствуют в ЕГРН, местоположение которой определено при кадастровых работах (новая характерная точка)
- - Граница уточняемого здания

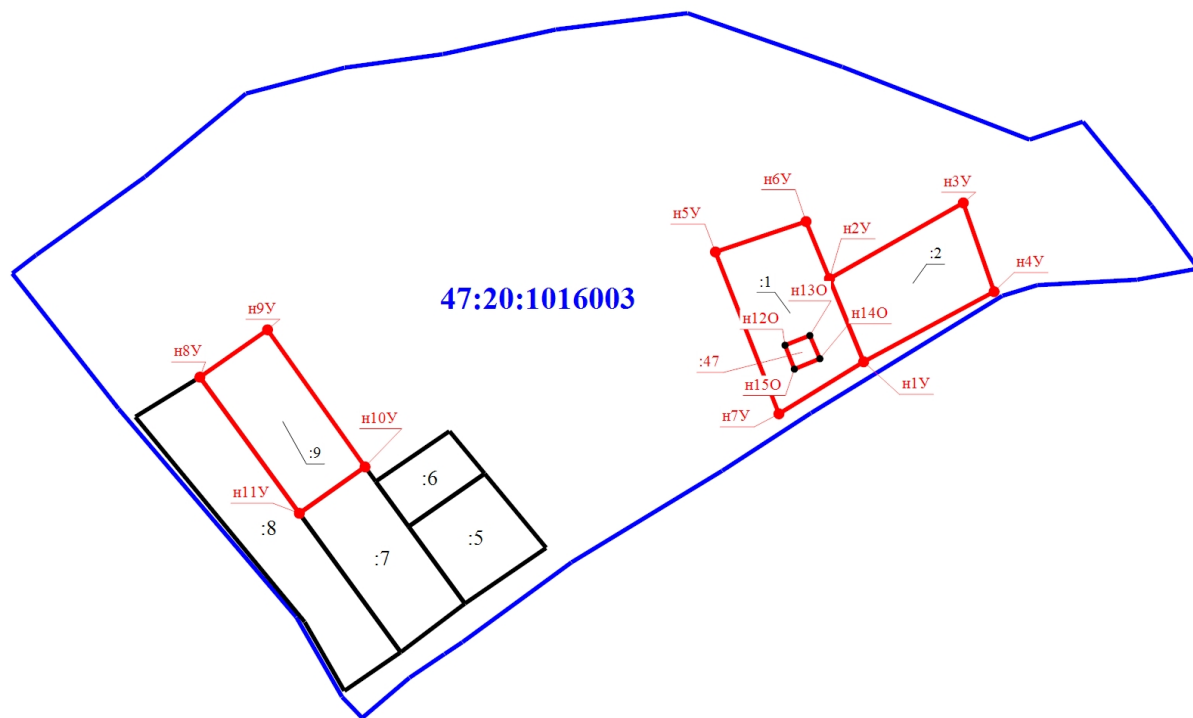
- n1Y - Обозначение новой характерной точки
- :1 - Уточняемый земельный участок

- - Граница земельного участка
- - Граница кадастрового квартала
- - Граница уточняемого земельного участка

47:20:1016002 - Номер кадастрового квартала



# Схема границ земельных участков



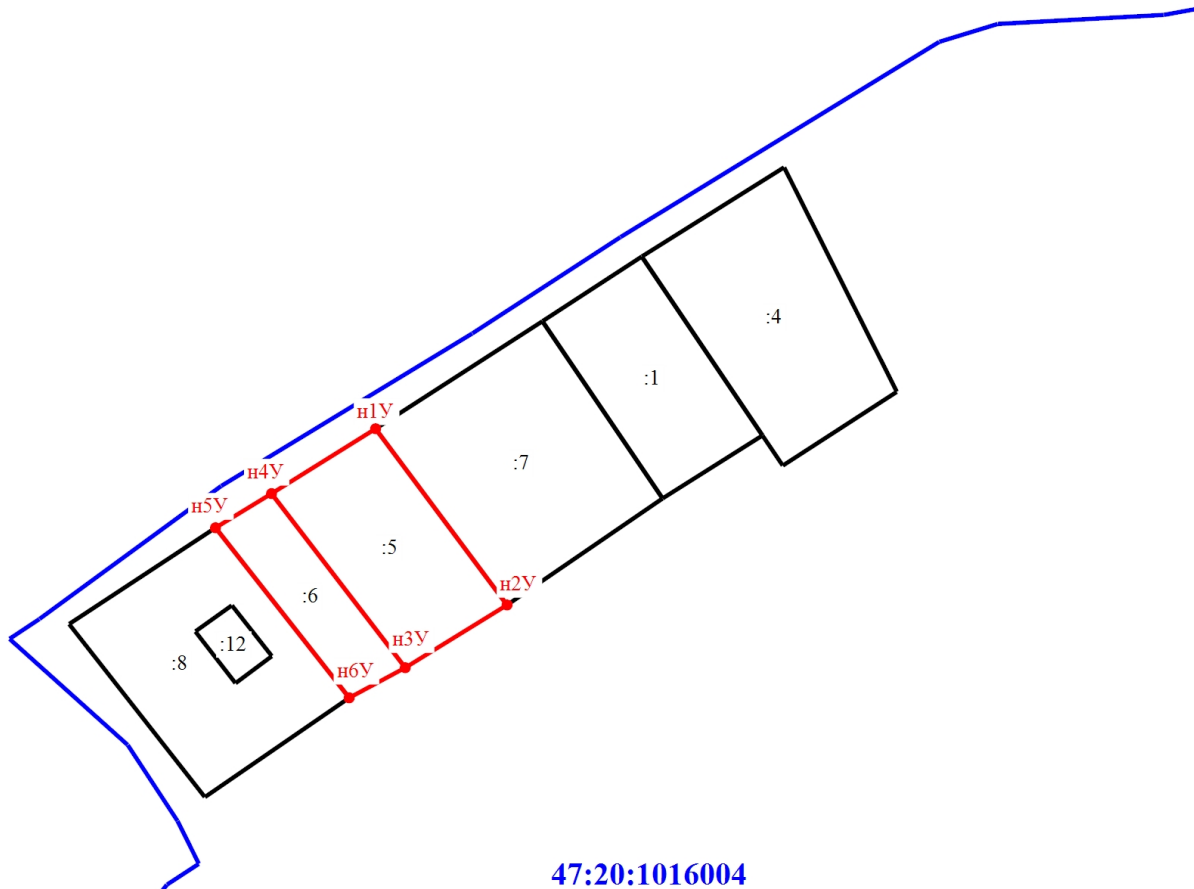
47:20:1016003

Масштаб 1:2500

**Условные обозначения**

- |   |   |
|---|---|
| <ul style="list-style-type: none"> <li>● - Характерная точка границы земельного участка, сведения ЕГРН о которой соответствуют требованиям, установленным в соответствии с частью 13 статьи 22 Федерального закона от 13 июля 2015 г. N 218-ФЗ "О государственной регистрации недвижимости"</li> <li>:5 - Кадастровый номер земельного участка</li> <li>:47 - Уточняемое здание</li> <li>— - Граница здания</li> <li>● - Характерная точка границы земельного участка, сведения о которой отсутствуют в ЕГРН, местоположение которой определено при кадастровых работах (новая характерная точка)</li> <li>47:20:1016003 - Номер кадастрового квартала</li> </ul> | <ul style="list-style-type: none"> <li>н1У - Обозначение новой характерной точки</li> <li>:2 - Уточняемый земельный участок</li> <li>— - Граница земельного участка</li> <li>— - Граница кадастрового квартала</li> <li>— - Граница уточняемого земельного участка</li> </ul> |
|---|---|

# Схема границ земельных участков



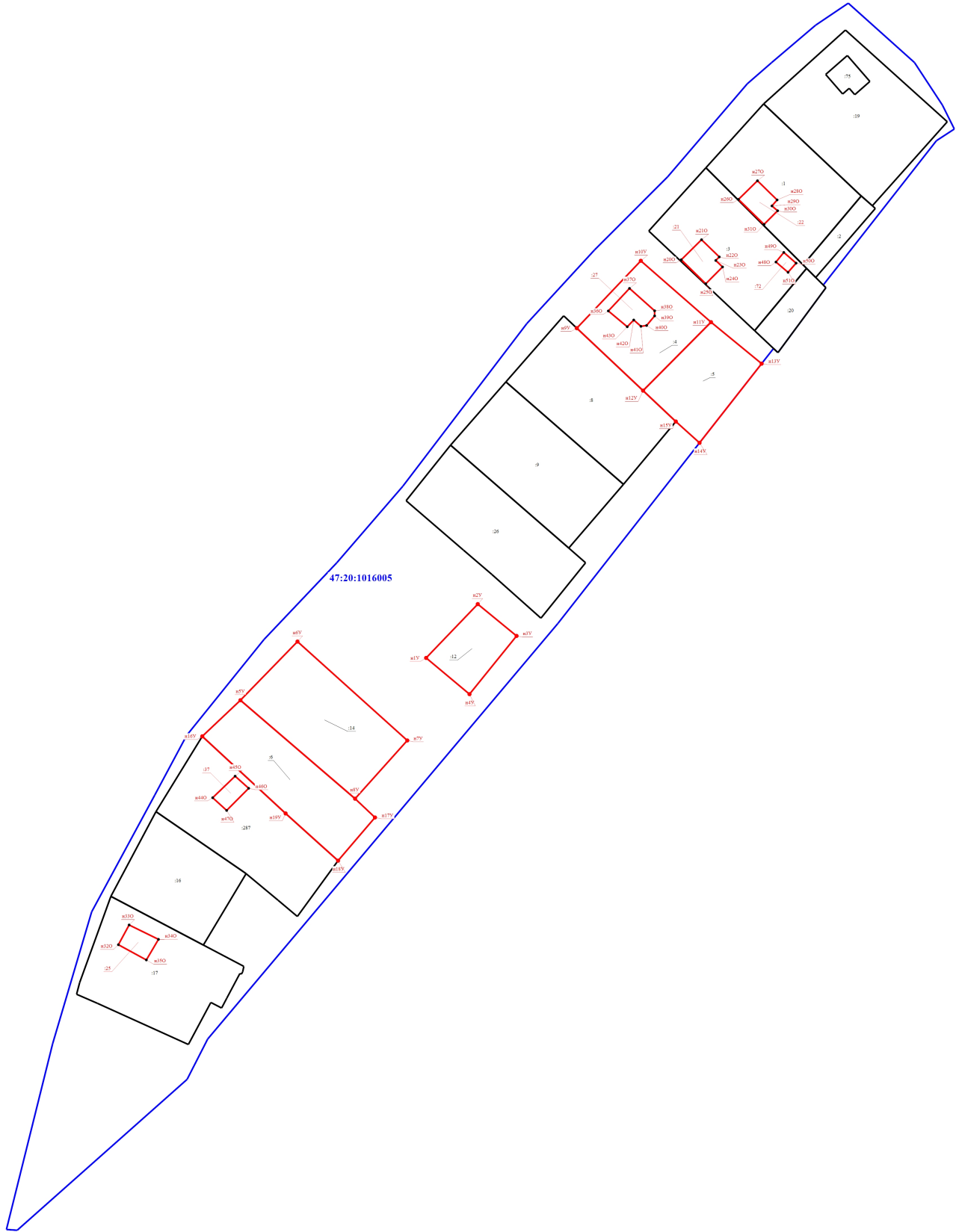
47:20:1016004

Масштаб 1:1500

Условные обозначения

- |            |  |                      |  |
|------------|--|----------------------|--|
| <b>н1У</b> | - Обозначение новой характерной точки    | <b>:1</b>            | - Кадастровый номер земельного участка   |
| <b>:5</b>  | - Уточняемый земельный участок           | <b>:12</b>           | - Кадастровый номер здания   |
|            | - Граница земельного участка             |                      | - Граница здания   |
|            | - Граница кадастрового квартала          |                      | - Характерная точка границы земельного участка, сведения о которой отсутствуют в ЕГРН, местоположение которой определено при кадастровых работах (новая характерная точка) |
|            | - Граница уточняемого земельного участка | <b>47:20:1016004</b> | - Номер кадастрового квартала  |

Схема границ земельных участков



47:20:1016005

Масштаб 1:1000

Условные обозначения

- - Характерная точка границы, сведения о которой позволяют однозначно определить ее положение на местности
- :26 - Cadastral number of the land plot
- :75 - Cadastral number of the building
- - Boundary of the land plot
- - Boundary of the cadastral quarter
- - Boundary of the land plot to be clarified

- n11Y - Designation of a new characteristic point
- :12 - Clarified land plot
- :21 - Clarified building
- - Building boundary
- - Characteristic point of the boundary of the land plot, the location of which is determined during cadastral work (new characteristic point)
- 47:20:1016005 - Cadastral quarter number