

№ 206005-2024-10478
от 23.12.24

ПРАВИТЕЛЬСТВО ЛЕНИНГРАДСКОЙ ОБЛАСТИ

ПОСТАНОВЛЕНИЕ

от 23 декабря 2024 года № 961

О внесении изменений в Генеральный план муниципального образования Лаголовское сельское поселение муниципального образования Ломоносовский муниципальный район Ленинградской области

На основании части 1 статьи 24 Градостроительного кодекса Российской Федерации, пункта 4 части 1 статьи 1 областного закона от 7 июля 2014 года № 45-оз "О перераспределении полномочий в области градостроительной деятельности между органами государственной власти Ленинградской области и органами местного самоуправления Ленинградской области" Правительство Ленинградской области п о с т а н о в л я е т :

1. Внести в Генеральный план муниципального образования Лаголовское сельское поселение муниципального образования Ломоносовский муниципальный район Ленинградской области, утвержденный решением совета депутатов муниципального образования Лаголовское сельское поселение муниципального образования Ломоносовский муниципальный район Ленинградской области от 12 сентября 2014 года № 31, изменения, утвердив его в новой редакции согласно приложению к настоящему постановлению.

2. Комитету градостроительной политики Ленинградской области разместить (опубликовать) настоящее постановление в официальном сетевом издании "Электронное опубликование документов" (www.npa47.ru), а также в установленные частью 9 статьи 9 Градостроительного кодекса Российской Федерации сроки обеспечить размещение Генерального плана Лаголовского сельского поселения Ломоносовского муниципального района Ленинградской области в новой редакции и материалов по его обоснованию в федеральной государственной информационной системе территориального планирования.

Губернатор
Ленинградской области



А.Дрозденко

УТВЕРЖДЕН
постановлением Правительства
Ленинградской области
от 23 декабря 2024 года № 961
(приложение)

Генеральный план
Лаголовского сельского поселения
Ломоносовского муниципального района Ленинградской области
(новая редакция)

ПОЛОЖЕНИЕ
о территориальном планировании

1. Сведения о видах, назначении и наименованиях планируемых для размещения объектов местного значения, их основные характеристики, местоположение, а также характеристики зон с особыми условиями использования территории в случае, если установление таких зон требуется в связи с размещением данных объектов

№ п/п	Наименование объекта	Характеристика объекта		Местоположение объекта	Характеристика зон с особыми условиями использования территорий
		Наименование характеристики, единица измерения	Показатель		
1	2	3	4	5	6
1	Вид объектов: объекты физической культуры и спорта				
	Назначение объектов: обеспечение инфраструктурой для развития физической культуры и массового спорта, проведения физкультурных мероприятий и массовых спортивных мероприятий				
1.1	Спортивные залы во встроенно-пристроенных помещениях многоквартирных домов	Площадь спортивных залов (площадь пола), м ²	2240	Деревня Лаголово, функциональная зона Ж-4.3.4	Не устанавливаются
1.2	Физкультурно-оздоровительный комплекс с бассейнами	Площадь спортивных залов (площадь пола), м ²	7500	Деревня Михайловка, функциональная зона ОД-2.2.1	Не устанавливаются
		Площадь зеркала воды бассейнов, м ²	1700		
1.3	Физкультурно-оздоровительный комплекс с бассейнами (с плоскостными спортивными сооружениями (спортивными площадками) на земельном участке объекта)	Площадь спортивных залов (площадь пола), м ²	10000	Деревня Лаголово, функциональная зона ОД-1.3	Не устанавливаются
		Площадь зеркала воды бассейнов, м ²	2520		
		Площадь плоскостных спортивных сооружений, м ²	7500		

1	2	3	4	5	6
2	Вид объектов: объекты культуры				
	Назначение объектов: обеспечение инфраструктурой для организации досуга и обеспечения населения Лаголовского сельского поселения услугами организаций культуры				
2.1	Досуговый центр	Общая площадь, м ²	2200	Деревня Лаголово (восточная часть), функциональная зона Ж-4.3.3	Не устанавливаются
		Площадь помещений для работы с детьми и молодежью, м ²	860		
2.2	Культурно-досуговый комплекс	Количество мест	925	Деревня Михайловка, функциональная зона ОД-2.2.1	Не устанавливаются
		Площадь помещений для работы с детьми и молодежью, м ²	900		
3	Вид объектов: автомобильные дороги местного значения поселения (улично-дорожная сеть) ¹				
	Назначение объектов: обеспечение транспортных связей в деревне Лаголово путем изменения параметров автомобильных дорог, повышения пропускной способности, доведения до нормативных показателей				
3.1	Улично-дорожная сеть (улица Ленинградская), реконструкция	Протяженность, км	0,41	Деревня Лаголово (центральная часть)	Не устанавливаются
		Категория	Магистральная улица районного значения		
		Число полос движения	2		
		Ширина пешеходной части тротуара, м	1,5		
3.2	Улично-дорожная сеть (улица Советская), реконструкция	Протяженность, км	0,60	Деревня Лаголово (центральная часть)	Не устанавливаются
		Категория	Магистральная улица районного значения		
		Число полос движения	2		

¹ Протяженность и трассировка планируемой для размещения улично-дорожной сети уточняется на стадии разработки документации по планировке территории или проектной документации.

1	2	3	4	5	6
		Ширина пешеходной части тротуара, м	1,5		
3.3	Улично-дорожная сеть (улица Фабричная), реконструкция	Протяженность, км	0,48	Деревня Лаголово (центральная часть)	Не устанавливаются
		Категория	Магистральная улица районного значения		
		Число полос движения	2		
		Ширина пешеходной части тротуара, м	1,5		
Назначение объектов: обеспечение транспортных связей в деревне Лаголово					
3.4	Улично-дорожная сеть (продолжение ул. Советская)	Протяженность, км	0,76	Деревня Лаголово (центральная часть)	Не устанавливаются
		Категория	Магистральная улица районного значения		
		Число полос движения	2		
		Ширина пешеходной части тротуара, м	1,5		
3.5	Улично-дорожная сеть	Протяженность, км	2,58	Деревня Лаголово (центральная часть)	Не устанавливаются
		Категория	Улицы и дороги местного значения		
		Число полос движения	2		
		Ширина пешеходной части тротуара, м	1,5		
3.6	Улично-дорожная сеть	Протяженность, км	4,05	Деревня Лаголово (восточная часть)	Не устанавливаются
		Категория	Улицы и дороги местного значения		

1	2	3	4	5	6
		Число полос движения	4		
		Ширина пешеходной части тротуара, м	2,25 – 3,0		
3.7	Улично-дорожная сеть	Протяженность, км	1,00	Деревня Лаголово (восточная часть)	Не устанавливаются
		Категория	Улицы и дороги местного значения		
		Число полос движения	2,25		
		Ширина пешеходной части тротуара, м	2		
Назначение объектов: обеспечение транспортных связей в деревне Михайловка					
3.8	Улично-дорожная сеть	Протяженность, км	7,50	Деревня Михайловка	Не устанавливаются
		Категория	Улицы и дороги местного значения		
		Число полос движения	2 – 4		
		Ширина пешеходной части тротуара, м	2,25 – 3,0		
Назначение объектов: обеспечение транспортных связей в деревне Михайловка путем изменения параметров автомобильной дороги, повышение пропускной способности, доведение до нормативных показателей					
3.9	Улично-дорожная сеть, реконструкция	Протяженность, км	2,00	Деревня Михайловка	Не устанавливаются
		Категория	Улицы и дороги местного значения		
		Число полос движения	2		
		Ширина пешеходной части тротуара, м	1,0		

1	2	3	4	5	6
	Назначение объектов: обеспечение транспортных связей в деревне Мухоловка путем изменения параметров автомобильной дороги, повышение пропускной способности, доведение до нормативных показателей				
3.10	Улично-дорожная сеть (улица Озерная), реконструкция	Протяженность, км	0,75	Деревня Мухоловка	Не устанавливаются
		Категория	Главная улица		
		Число полос движения	2		
		Ширина пешеходной части тротуара, м	1,0		
3.11	Улично-дорожная сеть (улица Связи), реконструкция	Протяженность, км	0,45	Деревня Мухоловка	Не устанавливаются
		Категория	Главная улица		
		Число полос движения	2 – 3		
		Ширина пешеходной части тротуара, м	1,5		
	Назначение объектов: обеспечение транспортных связей в деревне Мухоловка				
3.12	Улично-дорожная сеть	Протяженность, км	1,15	Деревня Мухоловка	Не устанавливаются
		Категория	Главная улица		
		Число полос движения	2 – 3		
		Ширина пешеходной части тротуара, м	1,5		
3.13	Улично-дорожная сеть	Протяженность, км	2,00	Деревня Мухоловка	Не устанавливаются
		Категория	Улица в жилой застройке		
		Число полос движения	2		
		Ширина пешеходной части тротуара, м	1,5		
	Назначение объектов: обеспечение безопасности движения велосипедистов и пешеходов				
3.14	Улично-дорожная сеть (велосипедные дорожки на участках улично-дорожной сети)	Протяженность, км	2,75	Деревня Лаголово (центральная часть)	Не устанавливаются

1	2	3	4	5	6
3.15	Улично-дорожная сеть (велосипедные дорожки на участках улично-дорожной сети)	Протяженность, км	5,65	Деревня Лаголово (восточная часть)	Не устанавливаются
3.16	Улично-дорожная сеть (велосипедные дорожки на участках улично-дорожной сети)	Протяженность, км	5,40	Деревня Михайловка	Не устанавливаются
4	Вид объектов: объекты массового отдыха населения				
	Назначение объектов: обустройство мест массового отдыха населения Лаголовского сельского поселения				
4.1	Парк	Площадь, га	13,76	Деревня Михайловка, функциональная зона Р-1.2.1	Не устанавливаются
	Назначение объектов: обустройство мест кратковременного отдыха и пешеходного транзитного движения населения Лаголовского сельского поселения				
4.2	Сквер (система бульваров и скверов)	Площадь, га	8,91	Деревня Михайловка, функциональная зона Ж-4.2.1	Не устанавливаются
4.3	Сквер (система бульваров и скверов)	Площадь, га	1,92	Деревня Михайловка, функциональная зона Ж-4.2.2	Не устанавливаются
4.4	Сквер (система бульваров и скверов)	Площадь, га	5,01	Деревня Михайловка, функциональная зона Ж-4.2.3	Не устанавливаются
4.5	Сквер	Площадь, га	9,71	Деревня Лаголово, функциональная зона Р-1.3.1	Не устанавливаются
4.6	Сквер	Площадь, га	4,16	Деревня Лаголово, функциональная зона Р-1.3.2	Не устанавливаются

4.7	Сквер	Площадь, га	9,80	Деревня Мухоловка, функциональная зона Р-1.1.1	Не устанавливаются
5	<p>Объекты электроснабжения, теплоснабжения, газоснабжения, водоснабжения, водоотведения</p> <p>На территории Лаголовского сельского поселения Ломоносовского муниципального района Ленинградской области требуется размещение планируемых объектов местного значения поселения, относящихся к областям электро-, тепло-, газо-, водоснабжения населения и водоотведения.</p> <p>На основании постановления Правительства Ленинградской области от 7 октября 2022 года № 711 "Об особенностях содержания генеральных планов поселений, муниципальных округов, городских округов Ленинградской области" сведения о видах, назначении и наименованиях планируемых для размещения объектов местного значения поселения, относящихся к областям электро-, тепло-, газо-, водоснабжения населения и водоотведения, об их основных характеристиках, местоположении и сведения о зонах с особыми условиями использования территорий, установление которых требуется в связи с размещением указанных объектов местного значения поселения, приведены в материалах по обоснованию генерального плана</p>				

2. Параметры функциональных зон, а также сведения о планируемых для размещения в них объектах федерального значения, объектах регионального значения, объектах местного значения, за исключением линейных объектов

Обозначение	Наименование функциональной зоны	Параметры		Сведения о планируемых объектах федерального значения, объектах регионального значения, объектах местного значения
		Наименование	Значение	
1	2	3	4	5
Деревня Лаголово				
Жилые зоны				
Зоны застройки индивидуальными жилыми домами				
Ж-1.3.1	Зона застройки индивидуальными жилыми домами	Максимальная этажность зданий, строений, сооружений	3	Планируемых объектов федерального значения, объектов регионального значения, объектов местного значения не предусмотрено
		Максимальная общая площадь квартир (без учета балконов и лоджий)	25,6 тыс. м ²	
		Максимальный коэффициент плотности застройки	0,2	
Ж-1.3.2	Зона застройки индивидуальными жилыми домами	Максимальная этажность зданий, строений, сооружений	3	Планируемых объектов федерального значения, объектов регионального значения, объектов местного значения не предусмотрено
		Максимальная общая площадь квартир (без учета балконов и лоджий)	4,3 тыс. м ²	
		Максимальный коэффициент плотности застройки	0,2	

1	2	3	4	5
Зоны застройки малоэтажными жилыми домами (до 4 этажей, включая мансардный)				
Ж-2.3.1	Зона застройки малоэтажными жилыми домами (до 4 этажей, включая мансардный)	Максимальная этажность зданий, строений, сооружений	4	Планируемых объектов федерального значения, объектов регионального значения, объектов местного значения не предусмотрено
		Максимальная общая площадь квартир (без учета балконов и лоджий)	4,12 тыс. м ²	
		Максимальный коэффициент плотности застройки	0,4	
Ж-2.3.2	Зона застройки малоэтажными жилыми домами (до 4 этажей, включая мансардный)	Максимальная этажность зданий, строений, сооружений	4	Планируемых объектов федерального значения, объектов регионального значения, объектов местного значения не предусмотрено
		Максимальная общая площадь квартир (без учета балконов и лоджий)	7,4 тыс. м ²	
		Максимальный коэффициент плотности застройки	0,4	
Ж-2.3.3	Зона застройки малоэтажными жилыми домами (до 4 этажей, включая мансардный)	Максимальная этажность зданий, строений, сооружений	4	Планируемые к размещению объекты местного значения муниципального района: 1. Дошкольная образовательная организация. Планируемых объектов федерального значения, объектов регионального значения, объектов местного значения поселения не предусмотрено
		Максимальная общая площадь квартир (без учета балконов и лоджий)	84,48 тыс. м ²	
		Максимальный коэффициент плотности застройки	0,4	
Зоны застройки среднеэтажными жилыми домами (от 5 до 8 этажей, включая мансардный)				
Ж-3.3.1	Зона застройки среднеэтажными	Максимальная этажность зданий, строений, сооружений	8	Планируемых объектов федерального значения, объектов регионального

1	2	3	4	5
	жилыми домами (от 5 до 8 этажей, включая мансардный)	Максимальная общая площадь квартир (без учета балконов и лоджий)	22,6 тыс. м ²	значения, объектов местного значения не предусмотрено
		Максимальный процент застройки земельного участка	30%	
Ж-3.3.2	Зона застройки среднеэтажными жилыми домами (от 5 до 8 этажей, включая мансардный)	Максимальная этажность зданий, строений, сооружений	8	Планируемых объектов федерального значения, объектов регионального значения, объектов местного значения не предусмотрено
		Максимальная общая площадь квартир (без учета балконов и лоджий)	54,5 тыс. м ²	
		Максимальный коэффициент плотности застройки	0,4	
Зоны застройки многоэтажными жилыми домами (9 этажей и более)				
Ж-4.3.1	Зона застройки многоэтажными жилыми домами (9 этажей и более)	Максимальная этажность зданий, строений, сооружений	В соответствии с региональными нормативами градостроительного проектирования Ленинградской области и местными нормативами градостроительного проектирования	Планируемых объектов федерального значения, объектов регионального значения, объектов местного значения не предусмотрено
		Максимальная общая площадь квартир (без учета балконов и лоджий)	11,5 тыс. м ²	

1	2	3	4	5
		Максимальный коэффициент плотности застройки	0,4	
Ж-4.3.2	Зона застройки многоэтажными жилыми домами (9 этажей и более)	Максимальная этажность зданий, строений, сооружений	В соответствии с региональными нормативами градостроительного проектирования Ленинградской области и местными нормативами градостроительного проектирования	Планируемые к размещению объекты местного значения муниципального района: 1. Дошкольная образовательная организация. 2. Общеобразовательная организация. Планируемых объектов федерального значения, объектов регионального значения, объектов местного значения поселения не предусмотрено
		Максимальная общая площадь квартир (без учета балконов и лоджий)	228,24 тыс. м ²	
		Максимальный коэффициент плотности застройки	0,4	
Ж-4.3.3	Зона застройки многоэтажными жилыми домами (9 этажей и более)	Максимальная этажность зданий, строений, сооружений	В соответствии с региональными нормативами градостроительного проектирования Ленинградской области и местными нормативами градостроительного проектирования	Планируемые к размещению объекты местного значения муниципального района: 1. Дошкольная образовательная организация. 2. Дошкольная образовательная организация. Планируемые к размещению объекты местного значения поселения: 1. Досуговый центр. Планируемых объектов федерального

1	2	3	4	5
		Максимальная общая площадь квартир (без учета балконов и лоджий)	200,97 тыс. м ²	значения, объектов регионального значения не предусмотрено
		Максимальный коэффициент плотности застройки	0,4	
Ж-4.3.4	Зона застройки многоэтажными жилыми домами (9 этажей и более)	Максимальная этажность зданий, строений, сооружений	В соответствии с региональными нормативами градостроительного проектирования Ленинградской области и местными нормативами градостроительного проектирования	Планируемые к размещению объекты местного значения муниципального района: 1. Дошкольная образовательная организация. 2. Дошкольная образовательная организация. 3. Общеобразовательная организация. Планируемые к размещению объекты местного значения поселения: 1. Спортивные залы во встроенно-пристроенных помещениях многоквартирных домов. Планируемых объектов федерального значения, объектов регионального значения не предусмотрено
		Максимальная общая площадь квартир (без учета балконов и лоджий)	292,5 тыс. м ²	
		Максимальный коэффициент плотности застройки	0,4	
Ж-4.3.5	Зона застройки многоэтажными жилыми домами (9 этажей и более)	Максимальная этажность зданий, строений, сооружений	В соответствии с региональными нормативами градостроительного проектирования Ленинградской области и местными	Планируемые к размещению объекты местного значения муниципального района: 1. Дошкольная образовательная организация. 2. Дошкольная образовательная организация.

1	2	3	4	5
			нормативами градостроительного проектирования	3. Дошкольная образовательная организация. 4. Общеобразовательная организация.
		Максимальная общая площадь квартир (без учета балконов и лоджий)	362,07 тыс. м ²	Планируемых объектов федерального значения, объектов регионального значения, объектов местного значения поселения не предусмотрено
		Максимальный коэффициент плотности застройки	0,4	
Общественно-деловые зоны				
ОД-1.3	Общественно-деловая зона	Максимальная этажность зданий, строений, сооружений	2	Планируемые к размещению объекты регионального значения: 1. Врачебная амбулатория. Планируемые к размещению объекты местного значения муниципального района: 1. Общеобразовательная организация (реконструкция). Планируемых объектов федерального значения, объектов регионального значения не предусмотрено
		Максимальный коэффициент плотности застройки	0,6	
Производственные зоны, зоны инженерной и транспортной инфраструктур				
П-1.3.1	Производственная зона	Максимальная этажность зданий, строений, сооружений	3	Планируемых объектов федерального значения, объектов регионального значения, объектов местного значения не предусмотрено
		Максимальный коэффициент плотности застройки	0,8	

1	2	3	4	5
П-1.3.2	Производственная зона	Максимальная этажность зданий, строений, сооружений	3	Планируемые к размещению объекты местного значения муниципального района: 1. Промышленная зона Лаголовского сельского поселения. Планируемых объектов федерального значения, объектов регионального значения, объектов местного значения поселения не предусмотрено
		Максимальный коэффициент плотности застройки	0,8	
П-2.3	Коммунально-складская зона	Максимальная этажность зданий, строений, сооружений	2	Планируемых объектов федерального значения, объектов регионального значения, объектов местного значения не предусмотрено
		Максимальный коэффициент плотности застройки	0,8	
Т-1.3	Зона транспортной инфраструктуры	Площадь, м	1,24	Планируемых объектов федерального значения, объектов регионального значения, объектов местного значения не предусмотрено
Зоны рекреационного назначения				
Р-1.3.1	Зона озелененных территорий общего пользования (лесопарки, парки, сады, скверы, бульвары)	Максимальная этажность зданий, строений, сооружений	1	Планируемые к размещению объекты местного значения поселения: 1. Сквер. Планируемых объектов федерального значения, объектов регионального значения, объектов местного значения муниципального района не предусмотрено
		Максимальный коэффициент плотности застройки	0,2	

1	2	3	4	5
Р-1.3.2	Зона озелененных территорий общего пользования (лесопарки, парки, сады, скверы, бульвары)	Максимальная этажность зданий, строений, сооружений	1	Планируемые к размещению объекты местного значения поселения: 1. Сквер. Планируемых объектов федерального значения, объектов регионального значения, объектов местного значения муниципального района не предусмотрено
		Максимальный коэффициент плотности застройки	0,2	
Зоны специального назначения				
С-2.3	Зона озелененных территорий специального назначения	Максимальная этажность зданий, строений, сооружений	1	Планируемых объектов федерального значения, объектов регионального значения, объектов местного значения не предусмотрено
		Максимальный коэффициент плотности застройки	0,15	
Деревня Михайловка				
Жилые зоны				
Зоны застройки индивидуальными жилыми домами				
Ж-1.2.1	Зона застройки индивидуальными жилыми домами	Максимальная этажность зданий, строений, сооружений	3	Планируемых объектов федерального значения, объектов регионального значения, объектов местного значения не предусмотрено
		Максимальная общая площадь квартир (без учета балконов и лоджий)	36,8 тыс. м ²	
		Максимальный коэффициент плотности застройки	0,2	
Ж-1.2.2	Зона застройки индивидуальными жилыми домами	Максимальная этажность зданий, строений, сооружений	3	Планируемых объектов федерального значения, объектов регионального значения, объектов местного значения не предусмотрено
		Максимальная общая площадь квартир (без учета балконов и лоджий)	5,35 тыс. м ²	

1	2	3	4	5
		Максимальный коэффициент плотности застройки	0,2	
Зоны застройки многоэтажными жилыми домами (9 этажей и более)				
Ж-4.2.1	Зона застройки многоэтажными жилыми домами (9 этажей и более)	Максимальная этажность зданий, строений, сооружений	В соответствии с региональными нормативами градостроительного проектирования Ленинградской области и местными нормативами градостроительного проектирования	Планируемые к размещению объекты местного значения муниципального района: 1. Дошкольная образовательная организация. 2. Дошкольная образовательная организация. 3. Общеобразовательная организация. 4. Общеобразовательная организация. Планируемых объектов федерального значения, объектов регионального значения, объектов местного значения поселения не предусмотрено
		Максимальная общая площадь квартир (без учета балконов и лоджий)	526,9 тыс. м ²	
		Максимальный коэффициент плотности застройки	0,4	
Ж-4.2.2	Зона застройки многоэтажными жилыми домами (9 этажей и более)	Максимальная этажность зданий, строений, сооружений	В соответствии с региональными нормативами градостроительного проектирования Ленинградской области и местными нормативами градостроительного проектирования	Планируемые к размещению объекты местного значения муниципального района: 1. Дошкольная образовательная организация. Планируемых объектов федерального значения, объектов регионального значения, объектов местного значения поселения не предусмотрено

1	2	3	4	5
		Максимальная общая площадь квартир (без учета балконов и лоджий)	116,1 тыс. м ²	
		Максимальный коэффициент плотности застройки	0,4	
Ж-4.2.3	Зона застройки многоэтажными жилыми домами (9 этажей и более)	Максимальная этажность зданий, строений, сооружений	В соответствии с региональными нормативами градостроительного проектирования Ленинградской области и местными нормативами градостроительного проектирования	Планируемые к размещению объекты местного значения муниципального района: 1. Дошкольная образовательная организация. 2. Дошкольная образовательная организация. 3. Общеобразовательная организация. 4. Общеобразовательная организация. Планируемых объектов федерального значения, объектов регионального значения, объектов местного значения поселения не предусмотрено
		Максимальная общая площадь квартир (без учета балконов и лоджий)	447,3 тыс. м ²	
		Максимальный коэффициент плотности застройки	0,4	
Общественно-деловые зоны				
ОД-2.2.1	Многофункциональная общественно-деловая зона	Максимальная этажность зданий, строений, сооружений	3	Объекты местного значения поселения: 1. Физкультурно-оздоровительный комплекс с бассейнами. 2. Культурно-досуговый комплекс. Планируемых объектов
		Максимальный коэффициент плотности застройки	0,8	

1	2	3	4	5
				федерального значения, объектов регионального значения, объектов местного значения муниципального района не предусмотрено
Зоны рекреационного назначения				
Р-1.2.1	Зона озелененных территорий общего пользования (лесопарки, парки, сады, скверы, бульвары)	Максимальная этажность зданий, строений, сооружений	1	Планируемые к размещению объекты местного значения поселения: 1. Парк. Планируемых объектов федерального значения, объектов регионального значения, объектов местного значения муниципального района не предусмотрено
		Максимальный коэффициент плотности застройки	0,2	
Деревня Мухоловка				
Жилые зоны				
Зона застройки индивидуальными жилыми домами				
Ж-1.1.1	Зона застройки индивидуальными жилыми домами	Максимальная этажность зданий, строений, сооружений	3	Планируемых объектов федерального значения, объектов регионального значения, объектов местного значения не предусмотрено
		Максимальная общая площадь квартир (без учета балконов и лоджий)	48,17 тыс. м ²	
		Максимальный коэффициент плотности застройки	0,2	
Зона застройки малоэтажными жилыми домами (до 4 этажей, включая мансардный)				
Ж-2.1.1	Зона застройки малоэтажными жилыми домами	Максимальная этажность зданий, строений, сооружений	4	Планируемые к размещению объекты местного значения муниципального района:

1	2	3	4	5
	(до 4 этажей, включая мансардный)	Максимальная общая площадь квартир (без учета балконов и лоджий)	34,0 тыс. м ²	1. Дошкольная образовательная организация. 2. Общеобразовательная организация. Планируемых объектов федерального значения, объектов регионального значения, объектов местного значения поселения не предусмотрено
		Максимальный коэффициент плотности застройки	0,4	
Ж-2.1.2	Зона застройки малоэтажными жилыми домами (до 4 этажей, включая мансардный)	Максимальная этажность зданий, строений, сооружений	4	Планируемых объектов федерального значения, объектов регионального значения, объектов местного значения не предусмотрено
		Максимальная общая площадь квартир (без учета балконов и лоджий)	2,16 тыс. м ²	
		Максимальный коэффициент плотности застройки	0,4	
Зоны застройки среднеэтажными жилыми домами (от 5 до 8 этажей, включая мансардный)				
Ж-3.1.1	Зона застройки среднеэтажными жилыми домами (от 5 до 8 этажей, включая мансардный)	Максимальная этажность зданий, строений, сооружений	8	Планируемые к размещению объекты местного значения муниципального района: 1. Дошкольная образовательная организация. 2. Дошкольная образовательная организация. Планируемых объектов федерального значения, объектов регионального значения, объектов местного значения
		Максимальная общая площадь квартир (без учета балконов и лоджий)	157,28 тыс. м ²	
		Максимальный коэффициент плотности застройки	0,4	

1	2	3	4	5
				значения поселения не предусмотрено
Общественно-деловые зоны				
ОД-1.1	Общественно-деловая зона	Максимальная этажность зданий, строений, сооружений	2	Планируемых объектов федерального значения, объектов регионального значения, объектов местного значения не предусмотрено
		Максимальный коэффициент плотности застройки	0,6	
Производственные зоны, зоны инженерной и транспортной инфраструктур				
П-2.1.1	Коммунально-складская зона	Максимальная этажность зданий, строений, сооружений	3	Планируемых объектов федерального значения, объектов регионального значения, объектов местного значения не предусмотрено
		Максимальный коэффициент плотности застройки	0,8	
Зоны рекреационного назначения				
Р-1.1.1	Зона озелененных территорий общего пользования (лесопарки, парки, сады, скверы, бульвары)	Максимальная этажность зданий, строений, сооружений	1	Планируемые к размещению объекты местного значения поселения: 1. Сквер. Планируемых объектов федерального значения, объектов регионального значения, объектов местного значения муниципального района не предусмотрено
		Максимальный коэффициент плотности застройки	0,5	
Лагодовское сельское поселение (территория за границами населенных пунктов)				
Производственные зоны, зоны инженерной и транспортной инфраструктур				
П-1	Производственная зона	Максимальная этажность зданий, строений, сооружений	3	Планируемые к размещению объекты местного значения муниципального района:

1	2	3	4	5
		Максимальный коэффициент плотности застройки	0,8	1. Промышленная зона Лаголовского сельского поселения. Планируемых объектов федерального значения, объектов регионального значения, объектов местного значения поселения не предусмотрено
П-1.2	Производственная зона	Максимальная этажность зданий, строений, сооружений	3	Планируемых объектов федерального значения, объектов регионального значения, объектов местного значения не предусмотрено
		Максимальный коэффициент плотности застройки	0,8	
П-2	Коммунально-складская зона	Максимальная этажность зданий, строений, сооружений	2	Планируемые к размещению объекты местного значения муниципального района: 1. Промышленная зона Лаголовского сельского поселения. Планируемых объектов федерального значения, объектов регионального значения, объектов местного значения поселения не предусмотрено
		Максимальный коэффициент плотности застройки	0,8	
Т-1	Зона транспортной инфраструктуры	Площадь, м	54,69	Планируемые к размещению объекты регионального значения: 1. Транспортная развязка в разных уровнях на пересечении автодорожного обхода г. Красное Село и автомобильной дороги А-180.

1	2	3	4	5
				Планируемых объектов федерального значения, объектов местного значения не предусмотрено
И-1	Зона инженерной инфраструктуры	Площадь, м	9,87	Планируемых объектов федерального значения, объектов регионального значения, объектов местного значения не предусмотрено
Зоны сельскохозяйственного использования				
СХ-1	Зона сельскохозяйственных угодий	Площадь, м	606,48	Планируемые к размещению объекты регионального значения: 1. Зона преимущественно сельскохозяйственного использования Ломоносовская. Планируемых объектов федерального значения, объектов местного значения не предусмотрено
СХ-2	Зона садоводства, огородничества	Максимальная этажность зданий, строений, сооружений	3	Планируемых объектов федерального значения, объектов регионального значения, объектов местного значения не предусмотрено
		Максимальный коэффициент плотности застройки	0,3	
СХ-3	Производственная зона сельскохозяйственных предприятий	Максимальная этажность зданий, строений, сооружений	3	Планируемых объектов федерального значения, объектов регионального значения, объектов местного значения не предусмотрено
		Максимальный коэффициент плотности застройки	0,3	
Зоны рекреационного назначения				
Р-2	Зона лесов	Максимальная этажность зданий, строений, сооружений	0	Планируемых объектов федерального значения, объектов регионального

1	2	3	4	5
		Максимальный процент застройки земельного участка	0%	значения, объектов местного значения не предусмотрено
Зоны специального назначения				
С-1	Зона кладбищ	Максимальная этажность зданий, строений, сооружений	1	Планируемых объектов федерального значения, объектов регионального значения, объектов местного значения не предусмотрено
		Максимальный коэффициент плотности застройки	0,1	
С-2	Зона озелененных территорий специального назначения	Максимальная этажность зданий, строений, сооружений	1	Планируемых объектов федерального значения, объектов регионального значения, объектов местного значения не предусмотрено
		Максимальный коэффициент плотности застройки	0,1	
В-1	Зона режимных территорий	Максимальная этажность зданий, строений, сооружений	3	Планируемых объектов федерального значения, объектов регионального значения, объектов местного значения не предусмотрено
		Максимальный коэффициент плотности застройки	0,4	

Примечания:

1. Зона застройки многоэтажными жилыми домами (Ж-4.3.2) в деревне Лаголово установлена с учетом возможности размещения объекта регионального значения: поликлиника на 584 посещений в смену (предложение для включения в схему территориального планирования Ленинградской области).

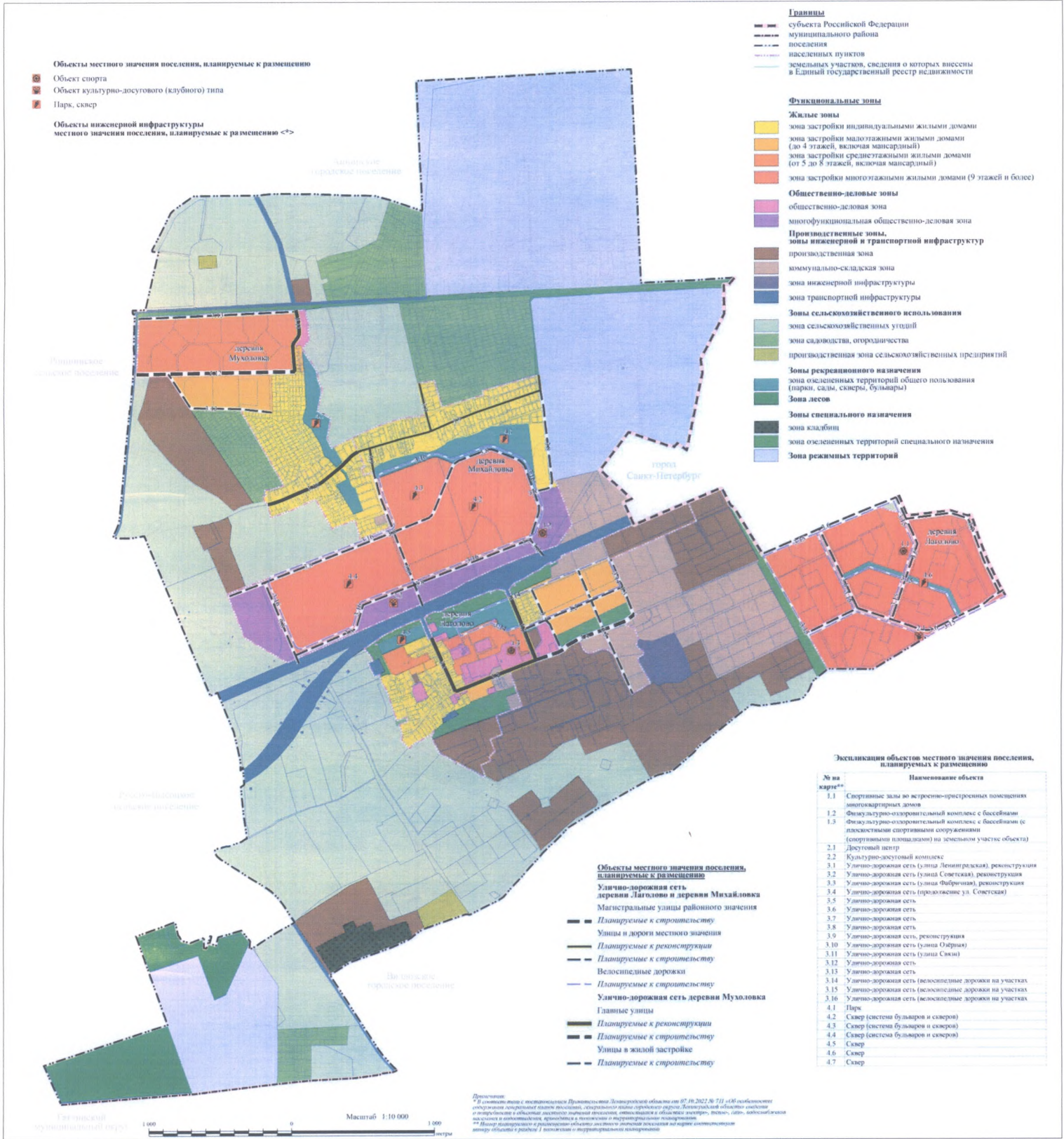
2. Многофункциональная общественно-деловая зона (ОД-2.2.1) в деревне Михайловка установлена с учетом возможности размещения объекта регионального значения: поликлиника на 600 посещений в смену (предложение для включения в схему территориального планирования Ленинградской области).

3. Зона застройки среднеэтажными жилыми домами (Ж-3.1.1) в деревне Мухоловка установлена с учетом возможности размещения объекта регионального значения: амбулатория на 100 посещений в смену (предложение для включения в схему территориального планирования Ленинградской области).

КАРТЫ

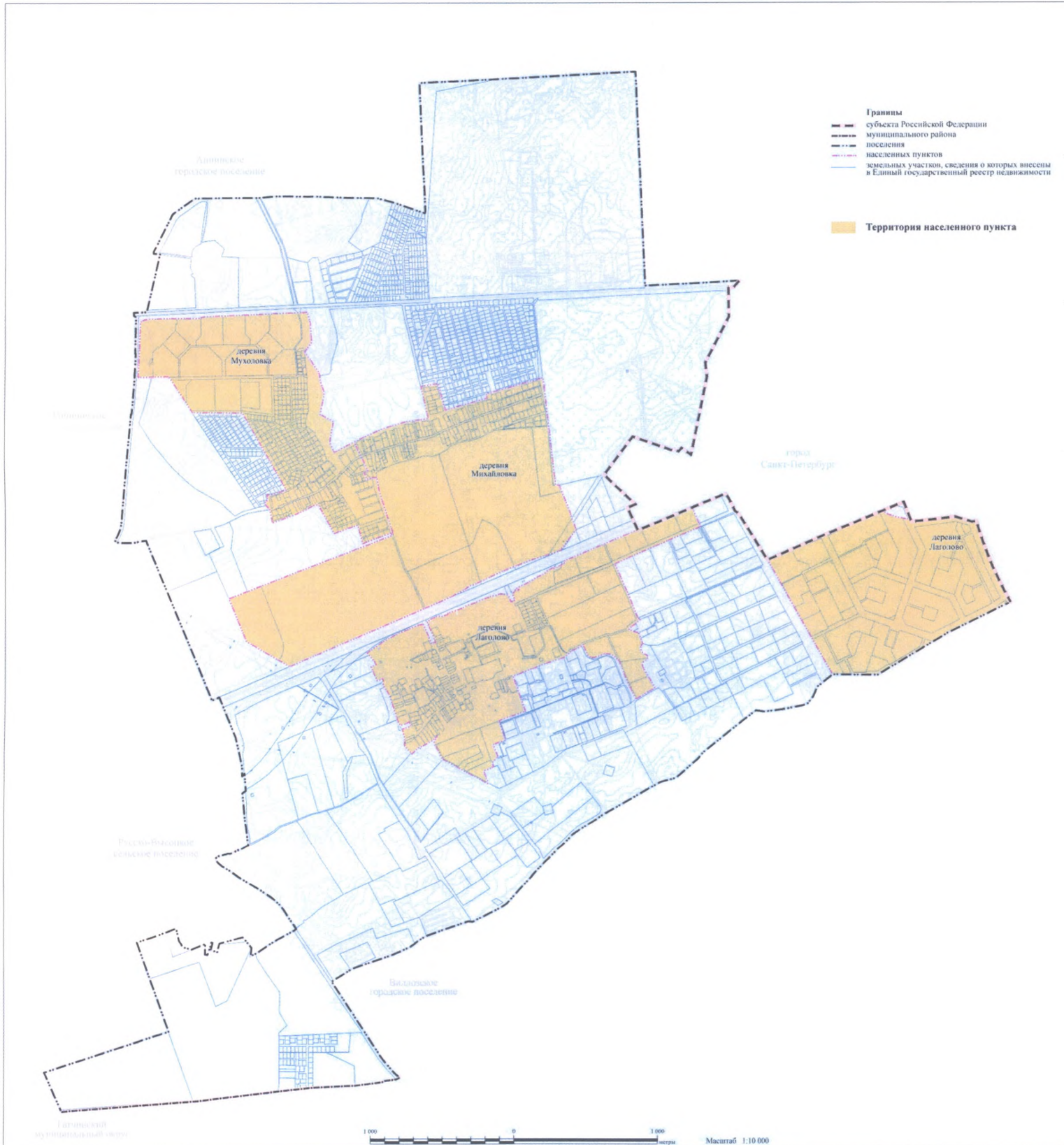
Генеральный план Лаголовского сельского поселения Ломоносовского муниципального района Ленинградской области (новая редакция)

Карта планируемого размещения объектов местного значения



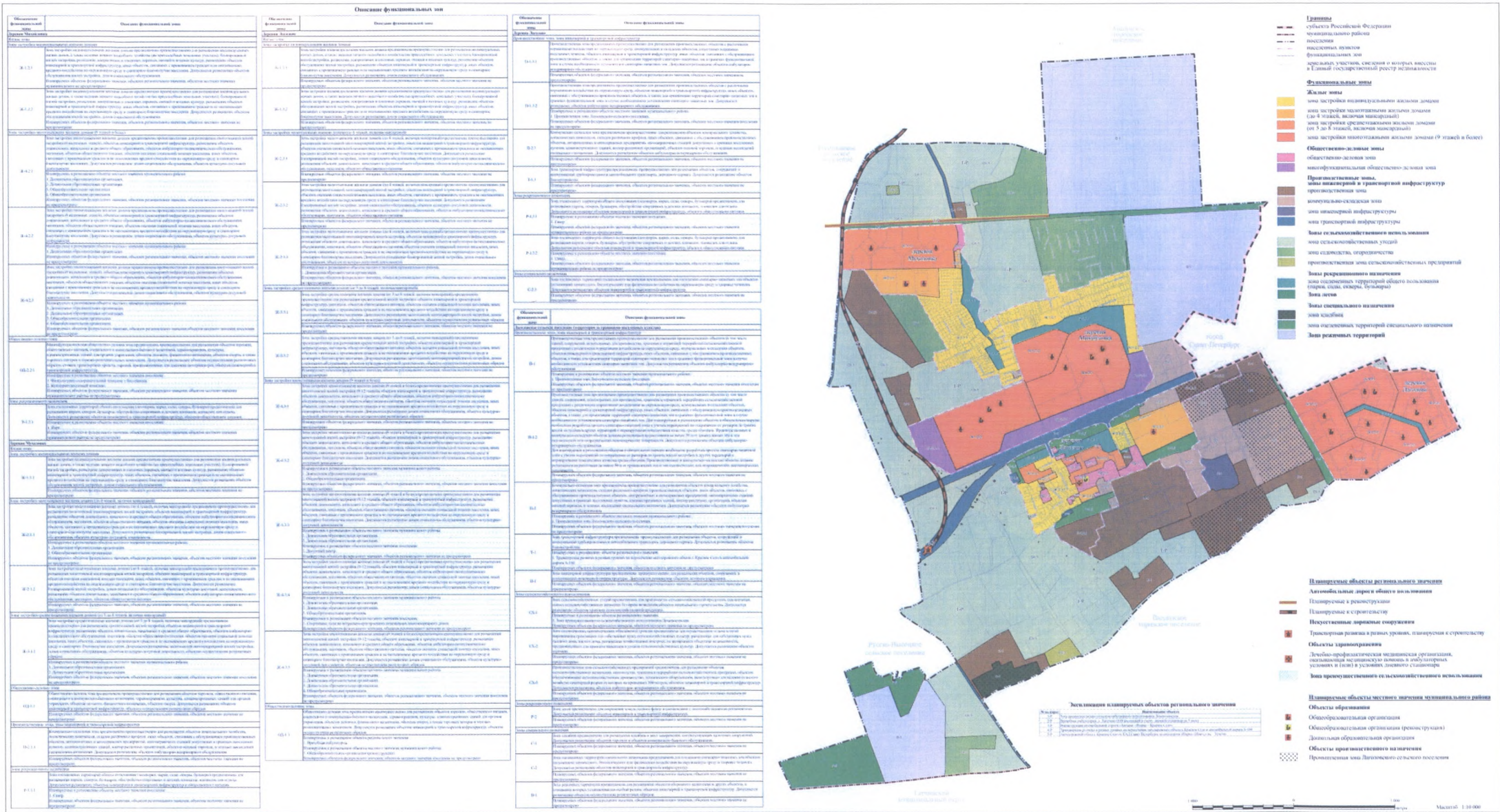
Генеральный план Лаголовского сельского поселения
Ломоносовского муниципального района Ленинградской области (новая редакция)

Карта границ населенных пунктов



**Генеральный план Лаголовского сельского поселения
Ломоносовского муниципального района Ленинградской области (новая редакция)**

Карта функциональных зон



Приложение
к Генеральному плану
Лаголовского сельского поселения
Ломоносовского муниципального района
Ленинградской области

Сведения о границах населенных пунктов,
входящих в состав поселения

ГРАФИЧЕСКОЕ ОПИСАНИЕ МЕСТОПОЛОЖЕНИЯ ГРАНИЦ
деревня Михайловка Лаголовского сельского поселения
Ломоносовского муниципального района Ленинградской области

(наименование объекта, местоположение границ которого описано (далее - объект))

Раздел 1

Сведения об объекте

№ п/п	Характеристики объекта	Описание характеристик
1	2	3
1.	Местоположение объекта	Ленинградская область, Ломоносовский муниципальный район, Лаголовское сельское поселение
2.	Площадь объекта +/- величина погрешности определения площади (Р +/- Дельта Р)	2198403 +/- 519 м ²
3.	Иные характеристики объекта	-

Раздел 3

Сведения о местоположении измененных (уточненных) границ объекта

1. Система координат МСК 47 зона 2

2. Сведения о характерных точках границ объекта

Обозначение характерных точек границ	Существующие координаты, м		Измененные (уточненные) координаты, м		Метод определения координат характерной точки	Средняя квадратическая погрешность положения характерной точки (Mt), м	Описание обозначения точки на местности (при наличии)
	X	Y	X	Y			
1	2	3	4	5	6	7	8
1	-	-	412552,07	2198238,81	Картометрический метод	0,1	-
2	-	-	412421,08	2198254,36	Картометрический метод	0,1	-
3	-	-	412257,49	2198274,13	Картометрический метод	0,1	-
4	-	-	412030,77	2198301,53	Картометрический метод	0,1	-
5	-	-	412030,42	2198327,16	Картометрический метод	0,1	-
6	-	-	411840,84	2198402,45	Картометрический метод	0,1	-
7	-	-	411796,90	2198416,50	Картометрический метод	0,1	-
8	-	-	411765,22	2198426,64	Картометрический метод	0,1	-
9	-	-	411718,60	2198444,75	Картометрический метод	0,1	-
10	-	-	411571,42	2198337,20	Картометрический метод	0,1	-
11	-	-	411546,47	2198260,93	Картометрический метод	0,1	-
12	-	-	411513,69	2198160,60	Картометрический метод	0,1	-
13	-	-	411482,77	2198076,93	Картометрический метод	0,1	-
14	-	-	411477,42	2198064,39	Картометрический метод	0,1	-
15	-	-	411460,44	2198018,72	Картометрический метод	0,1	-
16	-	-	411452,40	2197997,06	Картометрический метод	0,1	-
17	-	-	411433,41	2197952,20	Картометрический метод	0,1	-
18	-	-	411418,22	2197917,03	Картометрический метод	0,1	-
19	-	-	411408,88	2197896,61	Картометрический метод	0,1	-
20	-	-	411395,01	2197867,21	Картометрический метод	0,1	-
21	-	-	411382,70	2197839,00	Картометрический метод	0,1	-
22	-	-	411356,21	2197782,65	Картометрический метод	0,1	-

1	2	3	4	5	6	7	8
23	-	-	411356,24	2197782,64	Картометрический метод	0,1	-
24	-	-	411333,72	2197738,70	Картометрический метод	0,1	-
25	-	-	411325,16	2197710,73	Картометрический метод	0,1	-
26	-	-	411313,08	2197688,44	Картометрический метод	0,1	-
27	-	-	411307,37	2197682,24	Картометрический метод	0,1	-
28	-	-	411287,42	2197649,77	Картометрический метод	0,1	-
29	-	-	411241,21	2197561,68	Картометрический метод	0,1	-
30	-	-	411172,19	2197398,87	Картометрический метод	0,1	-
31	-	-	411167,84	2197388,60	Картометрический метод	0,1	-
32	-	-	411154,76	2197357,74	Картометрический метод	0,1	-
33	-	-	410766,63	2196454,61	Картометрический метод	0,1	-
34	-	-	410808,49	2196381,90	Картометрический метод	0,1	-
35	-	-	410939,60	2196154,17	Картометрический метод	0,1	-
36	-	-	411237,92	2196033,18	Картометрический метод	0,1	-
37	-	-	411324,82	2196256,56	Картометрический метод	0,1	-
38	-	-	411679,08	2197167,14	Картометрический метод	0,1	-
39	-	-	411697,94	2197160,48	Картометрический метод	0,1	-
40	-	-	411701,17	2197169,21	Картометрический метод	0,1	-
41	-	-	411871,49	2197112,31	Картометрический метод	0,1	-
42	-	-	411992,78	2197073,81	Картометрический метод	0,1	-
43	-	-	412085,97	2197057,26	Картометрический метод	0,1	-
44	-	-	412082,86	2197045,50	Картометрический метод	0,1	-
45	-	-	412083,17	2197025,44	Картометрический метод	0,1	-
46	-	-	412082,82	2197024,43	Картометрический метод	0,1	-
47	-	-	412080,87	2197018,71	Картометрический метод	0,1	-
48	-	-	412070,26	2196987,58	Картометрический метод	0,1	-
49	-	-	412117,58	2196971,45	Картометрический метод	0,1	-
50	-	-	412134,27	2196995,90	Картометрический метод	0,1	-
51	-	-	412169,09	2196977,37	Картометрический метод	0,1	-

1	2	3	4	5	6	7	8
52	-	-	412219,60	2196954,17	Картометрический метод	0,1	-
53	-	-	412226,41	2196950,31	Картометрический метод	0,1	-
54	-	-	412232,31	2196946,97	Картометрический метод	0,1	-
55	-	-	412237,00	2196944,70	Картометрический метод	0,1	-
56	-	-	412294,30	2196916,98	Картометрический метод	0,1	-
57	-	-	412309,97	2196909,39	Картометрический метод	0,1	-
58	-	-	412332,81	2196904,51	Картометрический метод	0,1	-
59	-	-	412357,50	2196952,46	Картометрический метод	0,1	-
60	-	-	412422,52	2197100,20	Картометрический метод	0,1	-
61	-	-	412469,28	2197254,57	Картометрический метод	0,1	-
62	-	-	412490,75	2197414,73	Картометрический метод	0,1	-
63	-	-	412712,55	2197363,06	Картометрический метод	0,1	-
64	-	-	412717,45	2197380,35	Картометрический метод	0,1	-
65	-	-	412723,45	2197420,29	Картометрический метод	0,1	-
66	-	-	412729,62	2197460,60	Картометрический метод	0,1	-
67	-	-	412732,04	2197474,48	Картометрический метод	0,1	-
68	-	-	412733,31	2197481,77	Картометрический метод	0,1	-
69	-	-	412729,29	2197482,82	Картометрический метод	0,1	-
70	-	-	412704,79	2197489,75	Картометрический метод	0,1	-
71	-	-	412680,91	2197496,27	Картометрический метод	0,1	-
72	-	-	412656,76	2197503,01	Картометрический метод	0,1	-
73	-	-	412584,80	2197523,83	Картометрический метод	0,1	-
74	-	-	412580,50	2197525,29	Картометрический метод	0,1	-
75	-	-	412551,58	2197533,38	Картометрический метод	0,1	-
76	-	-	412558,21	2197564,94	Картометрический метод	0,1	-
77	-	-	412578,27	2197629,54	Картометрический метод	0,1	-
78	-	-	412587,14	2197661,57	Картометрический метод	0,1	-
79	-	-	412594,54	2197695,55	Картометрический метод	0,1	-
80	-	-	412603,99	2197727,75	Картометрический метод	0,1	-

ГРАФИЧЕСКОЕ ОПИСАНИЕ МЕСТОПОЛОЖЕНИЯ ГРАНИЦ

**деревня Лаголово Лаголовского сельского поселения
Ломоносовского муниципального района Ленинградской области**

(наименование объекта, местоположение границ которого описано (далее - объект))

Раздел 1

Сведения об объекте

№ п/п	Характеристики объекта	Описание характеристик
1	2	3
1.	Местоположение объекта	Ленинградская область, Ломоносовский муниципальный район, Лаголовское сельское поселение
2.	Площадь объекта +/- величина погрешности определения площади (Р +/- Дельта Р)	2787171 +/- 584 м ²
3.	Иные характеристики объекта	-

Раздел 3

Сведения о местоположении измененных (уточненных) границ объекта

1. Система координат МСК 47 зона 2

2. Сведения о характерных точках границ объекта

Обозначение характерных точек границ	Существующие координаты, м		Измененные (уточненные) координаты, м		Метод определения координат характерной точки	Средняя квадратическая погрешность положения характерной точки (Mt), м	Описание обозначения точки на местности (при наличии)
	X	Y	X	Y			
1	2	3	4	5	6	7	8
1	-	-	411738,59	2199310,25	Картометрический метод	0,1	-
2	-	-	411676,80	2199168,06	Картометрический метод	0,1	-
3	-	-	411646,55	2199098,45	Картометрический метод	0,1	-
4	-	-	411642,56	2199089,28	Картометрический метод	0,1	-
5	-	-	411585,09	2198958,44	Картометрический метод	0,1	-
6	-	-	411534,24	2198839,86	Картометрический метод	0,1	-
7	-	-	411476,78	2198716,25	Картометрический метод	0,1	-
8	-	-	411263,97	2198810,14	Картометрический метод	0,1	-
9	-	-	411099,97	2198876,36	Картометрический метод	0,1	-
10	-	-	411091,92	2198897,01	Картометрический метод	0,1	-
11	-	-	411076,53	2198875,31	Картометрический метод	0,1	-
12	-	-	411065,36	2198863,12	Картометрический метод	0,1	-
13	-	-	411058,02	2198855,10	Картометрический метод	0,1	-
14	-	-	411032,96	2198820,44	Картометрический метод	0,1	-
15	-	-	411020,07	2198813,13	Картометрический метод	0,1	-
16	-	-	410996,16	2198881,45	Картометрический метод	0,1	-
17	-	-	410923,77	2198909,90	Картометрический метод	0,1	-
18	-	-	410907,67	2198898,90	Картометрический метод	0,1	-
19	-	-	410889,65	2198893,93	Картометрический метод	0,1	-
20	-	-	410862,93	2198905,34	Картометрический метод	0,1	-
21	-	-	410850,53	2198923,44	Картометрический метод	0,1	-
22	-	-	410844,67	2198937,53	Картометрический метод	0,1	-

1	2	3	4	5	6	7	8
23	-	-	410835,52	2198943,98	Картометрический метод	0,1	-
24	-	-	410822,06	2198945,49	Картометрический метод	0,1	-
25	-	-	410812,19	2198940,28	Картометрический метод	0,1	-
26	-	-	410802,39	2198921,13	Картометрический метод	0,1	-
27	-	-	410791,37	2198909,38	Картометрический метод	0,1	-
28	-	-	410777,15	2198906,15	Картометрический метод	0,1	-
29	-	-	410759,37	2198911,53	Картометрический метод	0,1	-
30	-	-	410697,65	2198947,99	Картометрический метод	0,1	-
31	-	-	410616,50	2198995,92	Картометрический метод	0,1	-
32	-	-	410538,11	2198862,98	Картометрический метод	0,1	-
33	-	-	410677,52	2198795,37	Картометрический метод	0,1	-
34	-	-	410780,49	2198756,54	Картометрический метод	0,1	-
35	-	-	410805,33	2198743,14	Картометрический метод	0,1	-
36	-	-	410824,51	2198726,54	Картометрический метод	0,1	-
37	-	-	410840,46	2198706,93	Картометрический метод	0,1	-
38	-	-	410851,88	2198679,99	Картометрический метод	0,1	-
39	-	-	410854,11	2198649,15	Картометрический метод	0,1	-
40	-	-	410827,19	2198577,16	Картометрический метод	0,1	-
41	-	-	410825,21	2198560,03	Картометрический метод	0,1	-
42	-	-	410827,91	2198550,03	Картометрический метод	0,1	-
43	-	-	410835,38	2198538,51	Картометрический метод	0,1	-
44	-	-	410854,64	2198521,29	Картометрический метод	0,1	-
45	-	-	410917,59	2198494,54	Картометрический метод	0,1	-
46	-	-	410904,86	2198484,57	Картометрический метод	0,1	-
47	-	-	410881,19	2198430,60	Картометрический метод	0,1	-
48	-	-	410875,62	2198417,90	Картометрический метод	0,1	-
49	-	-	410839,74	2198377,40	Картометрический метод	0,1	-
50	-	-	410826,75	2198362,73	Картометрический метод	0,1	-
51	-	-	410776,93	2198202,73	Картометрический метод	0,1	-

1	2	3	4	5	6	7	8
52	-	-	410767,69	2198188,53	Картометрический метод	0,1	-
53	-	-	410763,51	2198180,67	Картометрический метод	0,1	-
54	-	-	410756,11	2198161,01	Картометрический метод	0,1	-
55	-	-	410745,31	2198131,57	Картометрический метод	0,1	-
56	-	-	410729,50	2198088,97	Картометрический метод	0,1	-
57	-	-	410702,56	2198019,18	Картометрический метод	0,1	-
58	-	-	410698,96	2198008,36	Картометрический метод	0,1	-
59	-	-	410663,88	2198020,62	Картометрический метод	0,1	-
60	-	-	410642,30	2198028,48	Картометрический метод	0,1	-
61	-	-	410624,58	2198034,75	Картометрический метод	0,1	-
62	-	-	410617,77	2198037,92	Картометрический метод	0,1	-
63	-	-	410600,96	2198043,74	Картометрический метод	0,1	-
64	-	-	410557,79	2198057,93	Картометрический метод	0,1	-
65	-	-	410550,65	2198061,02	Картометрический метод	0,1	-
66	-	-	410456,25	2198094,89	Картометрический метод	0,1	-
67	-	-	410390,09	2197912,52	Картометрический метод	0,1	-
68	-	-	410259,01	2197955,95	Картометрический метод	0,1	-
69	-	-	410225,09	2197871,46	Картометрический метод	0,1	-
70	-	-	410141,58	2197903,64	Картометрический метод	0,1	-
71	-	-	410100,84	2197865,01	Картометрический метод	0,1	-
72	-	-	410072,92	2197874,82	Картометрический метод	0,1	-
73	-	-	410044,41	2197806,17	Картометрический метод	0,1	-
74	-	-	409965,14	2197836,82	Картометрический метод	0,1	-
75	-	-	409958,11	2197833,09	Картометрический метод	0,1	-
76	-	-	410040,24	2197678,18	Картометрический метод	0,1	-
77	-	-	410124,54	2197521,94	Картометрический метод	0,1	-
78	-	-	410127,36	2197516,88	Картометрический метод	0,1	-
79	-	-	410227,00	2197464,12	Картометрический метод	0,1	-
80	-	-	410241,32	2197460,26	Картометрический метод	0,1	-

1	2	3	4	5	6	7	8
81	-	-	410286,79	2197480,80	Картометрический метод	0,1	-
82	-	-	410275,68	2197469,70	Картометрический метод	0,1	-
83	-	-	410256,95	2197451,00	Картометрический метод	0,1	-
84	-	-	410243,03	2197427,27	Картометрический метод	0,1	-
85	-	-	410232,85	2197411,82	Картометрический метод	0,1	-
86	-	-	410202,50	2197346,70	Картометрический метод	0,1	-
87	-	-	410161,60	2197304,27	Картометрический метод	0,1	-
88	-	-	410167,89	2197298,47	Картометрический метод	0,1	-
89	-	-	410217,74	2197252,51	Картометрический метод	0,1	-
90	-	-	410269,72	2197254,78	Картометрический метод	0,1	-
91	-	-	410331,27	2197235,99	Картометрический метод	0,1	-
92	-	-	410342,97	2197268,27	Картометрический метод	0,1	-
93	-	-	410352,86	2197295,01	Картометрический метод	0,1	-
94	-	-	410367,57	2197290,53	Картометрический метод	0,1	-
95	-	-	410369,28	2197290,09	Картометрический метод	0,1	-
96	-	-	410382,14	2197286,39	Картометрический метод	0,1	-
97	-	-	410371,17	2197259,78	Картометрический метод	0,1	-
98	-	-	410358,61	2197222,65	Картометрический метод	0,1	-
99	-	-	410389,34	2197206,74	Картометрический метод	0,1	-
100	-	-	410399,67	2197203,29	Картометрический метод	0,1	-
101	-	-	410472,73	2197178,86	Картометрический метод	0,1	-
102	-	-	410486,96	2197174,10	Картометрический метод	0,1	-
103	-	-	410493,60	2197171,88	Картометрический метод	0,1	-
104	-	-	410557,18	2197152,64	Картометрический метод	0,1	-
105	-	-	410579,64	2197140,45	Картометрический метод	0,1	-
106	-	-	410594,61	2197132,33	Картометрический метод	0,1	-
107	-	-	410628,96	2197108,36	Картометрический метод	0,1	-
108	-	-	410648,54	2197103,16	Картометрический метод	0,1	-
109	-	-	410657,80	2197103,47	Картометрический метод	0,1	-

1	2	3	4	5	6	7	8
110	-	-	410671,06	2197103,91	Картометрический метод	0,1	-
111	-	-	410683,11	2197100,59	Картометрический метод	0,1	-
112	-	-	410666,35	2197063,34	Картометрический метод	0,1	-
113	-	-	410734,81	2197032,86	Картометрический метод	0,1	-
114	-	-	410764,29	2197019,75	Картометрический метод	0,1	-
115	-	-	410769,69	2197032,65	Картометрический метод	0,1	-
116	-	-	410779,57	2197054,62	Картометрический метод	0,1	-
117	-	-	410800,33	2197044,68	Картометрический метод	0,1	-
118	-	-	410844,54	2197006,35	Картометрический метод	0,1	-
119	-	-	410861,33	2196992,01	Картометрический метод	0,1	-
120	-	-	410948,81	2197119,97	Картометрический метод	0,1	-
121	-	-	410992,98	2197204,50	Картометрический метод	0,1	-
122	-	-	411040,85	2197315,65	Картометрический метод	0,1	-
123	-	-	411062,38	2197381,09	Картометрический метод	0,1	-
124	-	-	411043,06	2197390,19	Картометрический метод	0,1	-
125	-	-	411018,70	2197400,62	Картометрический метод	0,1	-
126	-	-	410923,82	2197441,19	Картометрический метод	0,1	-
127	-	-	410935,61	2197468,79	Картометрический метод	0,1	-
128	-	-	411030,59	2197428,17	Картометрический метод	0,1	-
129	-	-	411070,90	2197410,95	Картометрический метод	0,1	-
130	-	-	411071,31	2197410,78	Картометрический метод	0,1	-
131	-	-	411074,47	2197416,99	Картометрический метод	0,1	-
132	-	-	411077,20	2197415,76	Картометрический метод	0,1	-
133	-	-	411078,43	2197418,49	Картометрический метод	0,1	-
134	-	-	411078,14	2197419,01	Картометрический метод	0,1	-
135	-	-	411078,54	2197419,93	Картометрический метод	0,1	-
136	-	-	411089,54	2197422,98	Картометрический метод	0,1	-
137	-	-	411115,19	2197480,97	Картометрический метод	0,1	-
138	-	-	411112,64	2197514,09	Картометрический метод	0,1	-

1	2	3	4	5	6	7	8
139	-	-	411126,16	2197549,63	Картометрический метод	0,1	-
140	-	-	411135,61	2197555,27	Картометрический метод	0,1	-
141	-	-	411169,12	2197655,10	Картометрический метод	0,1	-
142	-	-	411189,63	2197689,46	Картометрический метод	0,1	-
143	-	-	411208,22	2197742,98	Картометрический метод	0,1	-
144	-	-	411256,38	2197866,63	Картометрический метод	0,1	-
145	-	-	411256,83	2197888,56	Картометрический метод	0,1	-
146	-	-	411270,83	2197923,77	Картометрический метод	0,1	-
147	-	-	411261,15	2197974,00	Картометрический метод	0,1	-
148	-	-	411251,82	2197978,00	Картометрический метод	0,1	-
149	-	-	411214,52	2197993,94	Картометрический метод	0,1	-
150	-	-	411226,30	2198021,52	Картометрический метод	0,1	-
151	-	-	411268,40	2198003,44	Картометрический метод	0,1	-
152	-	-	411309,52	2198035,52	Картометрический метод	0,1	-
153	-	-	411339,52	2198099,63	Картометрический метод	0,1	-
154	-	-	411383,01	2198171,42	Картометрический метод	0,1	-
155	-	-	411409,93	2198225,56	Картометрический метод	0,1	-
156	-	-	411432,46	2198249,87	Картометрический метод	0,1	-
157	-	-	411458,27	2198298,89	Картометрический метод	0,1	-
158	-	-	411442,69	2198291,84	Картометрический метод	0,1	-
159	-	-	411471,66	2198346,01	Картометрический метод	0,1	-
160	-	-	411475,18	2198346,61	Картометрический метод	0,1	-
161	-	-	411486,57	2198370,16	Картометрический метод	0,1	-
162	-	-	411500,05	2198365,33	Картометрический метод	0,1	-
163	-	-	411530,40	2198436,99	Картометрический метод	0,1	-
164	-	-	411560,17	2198507,28	Картометрический метод	0,1	-
165	-	-	411605,82	2198614,98	Картометрический метод	0,1	-
166	-	-	411616,24	2198639,63	Картометрический метод	0,1	-
167	-	-	411641,16	2198698,63	Картометрический метод	0,1	-

1	2	3	4	5	6	7	8
168	-	-	411717,36	2198874,00	Картометрический метод	0,1	-
169	-	-	411713,29	2198875,89	Картометрический метод	0,1	-
170	-	-	411723,19	2198899,29	Картометрический метод	0,1	-
171	-	-	411820,96	2199130,38	Картометрический метод	0,1	-
172	-	-	411872,43	2199252,03	Картометрический метод	0,1	-
173	-	-	411760,23	2199300,84	Картометрический метод	0,1	-
174	-	-	411299,43	2198040,18	Картометрический метод	0,1	-
175	-	-	411294,13	2198042,34	Картометрический метод	0,1	-
176	-	-	411296,69	2198048,89	Картометрический метод	0,1	-
177	-	-	411301,98	2198046,71	Картометрический метод	0,1	-
174	-	-	411299,43	2198040,18	Картометрический метод	0,1	-
178	-	-	411242,02	2197878,33	Картометрический метод	0,1	-
179	-	-	411242,93	2197877,93	Картометрический метод	0,1	-
180	-	-	411242,53	2197877,01	Картометрический метод	0,1	-
181	-	-	411241,62	2197877,41	Картометрический метод	0,1	-
178	-	-	411242,02	2197878,33	Картометрический метод	0,1	-
182	-	-	411252,30	2197873,54	Картометрический метод	0,1	-
183	-	-	411253,21	2197873,14	Картометрический метод	0,1	-
184	-	-	411252,82	2197872,23	Картометрический метод	0,1	-
185	-	-	411251,90	2197872,62	Картометрический метод	0,1	-
182	-	-	411252,30	2197873,54	Картометрический метод	0,1	-
186	-	-	411139,44	2197614,54	Картометрический метод	0,1	-
187	-	-	411138,52	2197614,93	Картометрический метод	0,1	-
188	-	-	411138,92	2197615,85	Картометрический метод	0,1	-
189	-	-	411139,83	2197615,45	Картометрический метод	0,1	-
186	-	-	411139,44	2197614,54	Картометрический метод	0,1	-
190	-	-	411131,98	2197617,49	Картометрический метод	0,1	-
191	-	-	411131,06	2197617,89	Картометрический метод	0,1	-
192	-	-	411131,46	2197618,81	Картометрический метод	0,1	-

1	2	3	4	5	6	7	8
193	-	-	411132,38	2197618,41	Картометрический метод	0,1	-
190	-	-	411131,98	2197617,49	Картометрический метод	0,1	-
194	-	-	411084,03	2197433,04	Картометрический метод	0,1	-
195	-	-	411083,11	2197433,42	Картометрический метод	0,1	-
196	-	-	411083,49	2197434,34	Картометрический метод	0,1	-
197	-	-	411084,41	2197433,95	Картометрический метод	0,1	-
194	-	-	411084,03	2197433,04	Картометрический метод	0,1	-
198	-	-	411083,28	2197434,45	Картометрический метод	0,1	-
199	-	-	411082,89	2197433,52	Картометрический метод	0,1	-
200	-	-	411081,97	2197433,90	Картометрический метод	0,1	-
201	-	-	411082,35	2197434,83	Картометрический метод	0,1	-
198	-	-	411083,28	2197434,45	Картометрический метод	0,1	-
202	-	-	411072,69	2197417,17	Картометрический метод	0,1	-
203	-	-	411071,76	2197417,52	Картометрический метод	0,1	-
204	-	-	411072,11	2197418,46	Картометрический метод	0,1	-
205	-	-	411073,05	2197418,11	Картометрический метод	0,1	-
202	-	-	411072,69	2197417,17	Картометрический метод	0,1	-
206	-	-	411071,07	2197448,83	Картометрический метод	0,1	-
207	-	-	411070,15	2197449,23	Картометрический метод	0,1	-
208	-	-	411070,55	2197450,15	Картометрический метод	0,1	-
209	-	-	411071,47	2197449,75	Картометрический метод	0,1	-
206	-	-	411071,07	2197448,83	Картометрический метод	0,1	-
210	-	-	411068,67	2197449,85	Картометрический метод	0,1	-
211	-	-	411067,75	2197450,25	Картометрический метод	0,1	-
212	-	-	411068,15	2197451,17	Картометрический метод	0,1	-
213	-	-	411069,06	2197450,77	Картометрический метод	0,1	-
210	-	-	411068,67	2197449,85	Картометрический метод	0,1	-
214	-	-	410922,16	2197087,52	Картометрический метод	0,1	-
215	-	-	410924,91	2197086,32	Картометрический метод	0,1	-

1	2	3	4	5	6	7	8
216	-	-	410923,70	2197083,57	Картометрический метод	0,1	-
217	-	-	410920,95	2197084,78	Картометрический метод	0,1	-
214	-	-	410922,16	2197087,52	Картометрический метод	0,1	-
218	-	-	410977,27	2197188,04	Картометрический метод	0,1	-
219	-	-	410978,27	2197188,04	Картометрический метод	0,1	-
220	-	-	410978,27	2197187,04	Картометрический метод	0,1	-
221	-	-	410977,27	2197187,04	Картометрический метод	0,1	-
218	-	-	410977,27	2197188,04	Картометрический метод	0,1	-
222	-	-	410979,01	2197187,24	Картометрический метод	0,1	-
223	-	-	410980,01	2197187,24	Картометрический метод	0,1	-
224	-	-	410980,01	2197186,24	Картометрический метод	0,1	-
225	-	-	410979,01	2197186,24	Картометрический метод	0,1	-
222	-	-	410979,01	2197187,24	Картометрический метод	0,1	-
226	-	-	410892,53	2197079,44	Картометрический метод	0,1	-
227	-	-	410890,53	2197079,26	Картометрический метод	0,1	-
228	-	-	410890,36	2197081,25	Картометрический метод	0,1	-
229	-	-	410892,34	2197081,43	Картометрический метод	0,1	-
226	-	-	410892,53	2197079,44	Картометрический метод	0,1	-
230	-	-	410890,82	2197076,84	Картометрический метод	0,1	-
231	-	-	410891,00	2197074,85	Картометрический метод	0,1	-
232	-	-	410889,00	2197074,66	Картометрический метод	0,1	-
233	-	-	410888,82	2197076,66	Картометрический метод	0,1	-
230	-	-	410890,82	2197076,84	Картометрический метод	0,1	-
234	-	-	410889,67	2197072,30	Картометрический метод	0,1	-
235	-	-	410891,66	2197072,49	Картометрический метод	0,1	-
236	-	-	410891,84	2197070,49	Картометрический метод	0,1	-
237	-	-	410889,85	2197070,32	Картометрический метод	0,1	-
234	-	-	410889,67	2197072,30	Картометрический метод	0,1	-
238	-	-	411786,62	2200774,66	Картометрический метод	0,1	-

1	2	3	4	5	6	7	8
239	-	-	411774,28	2200779,65	Картометрический метод	0,1	-
240	-	-	411780,61	2200852,38	Картометрический метод	0,1	-
241	-	-	411781,17	2200858,48	Картометрический метод	0,1	-
242	-	-	411781,62	2200862,62	Картометрический метод	0,1	-
243	-	-	411782,17	2200867,32	Картометрический метод	0,1	-
244	-	-	411782,47	2200869,09	Картометрический метод	0,1	-
245	-	-	411797,35	2200994,47	Картометрический метод	0,1	-
246	-	-	411797,96	2201000,14	Картометрический метод	0,1	-
247	-	-	411798,30	2201005,68	Картометрический метод	0,1	-
248	-	-	411798,75	2201009,12	Картометрический метод	0,1	-
249	-	-	411799,22	2201011,89	Картометрический метод	0,1	-
250	-	-	411799,79	2201015,18	Картометрический метод	0,1	-
251	-	-	411807,05	2201084,80	Картометрический метод	0,1	-
252	-	-	411772,65	2201198,65	Картометрический метод	0,1	-
253	-	-	411776,44	2201227,28	Картометрический метод	0,1	-
254	-	-	411745,21	2201236,08	Картометрический метод	0,1	-
255	-	-	411694,04	2201252,25	Картометрический метод	0,1	-
256	-	-	411589,58	2201289,00	Картометрический метод	0,1	-
257	-	-	411541,77	2201307,32	Картометрический метод	0,1	-
258	-	-	411486,28	2201329,77	Картометрический метод	0,1	-
259	-	-	411425,81	2201357,26	Картометрический метод	0,1	-
260	-	-	411226,73	2201456,31	Картометрический метод	0,1	-
261	-	-	411209,31	2201465,08	Картометрический метод	0,1	-
262	-	-	411201,49	2201449,11	Картометрический метод	0,1	-
263	-	-	411172,33	2201389,60	Картометрический метод	0,1	-
264	-	-	410998,91	2201035,60	Картометрический метод	0,1	-
265	-	-	410935,81	2200929,33	Картометрический метод	0,1	-
266	-	-	410891,22	2200854,23	Картометрический метод	0,1	-
267	-	-	410707,61	2200545,01	Картометрический метод	0,1	-

ГРАФИЧЕСКОЕ ОПИСАНИЕ МЕСТОПОЛОЖЕНИЯ ГРАНИЦ

деревня Мухоловка Лаголовского сельского поселения
Ломоносовского муниципального района Ленинградской области

(наименование объекта, местоположение границ которого описано (далее - объект))

Раздел 1

Сведения об объекте

№ п/п	Характеристики объекта	Описание характеристик
1	2	3
1.	Местоположение объекта	Ленинградская область, Ломоносовский муниципальный район, Лаголовское сельское поселение
2.	Площадь объекта +/- величина погрешности определения площади (Р +/- Дельта Р)	1260455 +/- 393 м ²
3.	Иные характеристики объекта	-

Раздел 3

Сведения о местоположении измененных (уточненных) границ объекта

1. Система координат МСК 47 зона 2

2. Сведения о характерных точках границ объекта

Обозначение характерных точек границ	Существующие координаты, м		Измененные (уточненные) координаты, м		Метод определения координат характерной точки	Средняя квадратическая погрешность положения характерной точки (Mt), м	Описание обозначения точки на местности (при наличии)
	X	Y	X	Y			
1	2	3	4	5	6	7	8
1	-	-	411701,17	2197169,21	Картометрический метод	0,1	-
2	-	-	411697,94	2197160,48	Картометрический метод	0,1	-
3	-	-	411695,72	2197154,64	Картометрический метод	0,1	-
4	-	-	411681,18	2197116,29	Картометрический метод	0,1	-
5	-	-	411666,67	2197078,03	Картометрический метод	0,1	-
6	-	-	411652,38	2197040,33	Картометрический метод	0,1	-
7	-	-	411638,17	2197002,86	Картометрический метод	0,1	-
8	-	-	411630,94	2196983,79	Картометрический метод	0,1	-
9	-	-	411622,25	2196960,88	Картометрический метод	0,1	-
10	-	-	411649,31	2196953,84	Картометрический метод	0,1	-
11	-	-	411663,88	2196950,05	Картометрический метод	0,1	-
12	-	-	411692,98	2196942,48	Картометрический метод	0,1	-
13	-	-	411724,18	2196934,37	Картометрический метод	0,1	-
14	-	-	411734,23	2196931,76	Картометрический метод	0,1	-
15	-	-	411751,53	2196923,62	Картометрический метод	0,1	-
16	-	-	411739,89	2196891,10	Картометрический метод	0,1	-
17	-	-	411728,40	2196858,98	Картометрический метод	0,1	-
18	-	-	411716,99	2196827,09	Картометрический метод	0,1	-
19	-	-	411705,47	2196794,92	Картометрический метод	0,1	-
20	-	-	411694,25	2196763,56	Картометрический метод	0,1	-
21	-	-	411730,04	2196743,57	Картометрический метод	0,1	-
22	-	-	411756,15	2196728,98	Картометрический метод	0,1	-

1	2	3	4	5	6	7	8
23	-	-	411782,27	2196714,39	Картометрический метод	0,1	-
24	-	-	411807,84	2196700,11	Картометрический метод	0,1	-
25	-	-	411834,17	2196685,40	Картометрический метод	0,1	-
26	-	-	411855,18	2196673,67	Картометрический метод	0,1	-
27	-	-	411866,64	2196667,27	Картометрический метод	0,1	-
28	-	-	411872,49	2196664,00	Картометрический метод	0,1	-
29	-	-	411881,74	2196658,83	Картометрический метод	0,1	-
30	-	-	411894,20	2196651,87	Картометрический метод	0,1	-
31	-	-	411888,67	2196619,65	Картометрический метод	0,1	-
32	-	-	411870,56	2196585,01	Картометрический метод	0,1	-
33	-	-	411855,11	2196555,44	Картометрический метод	0,1	-
34	-	-	411850,10	2196544,89	Картометрический метод	0,1	-
35	-	-	411845,93	2196535,94	Картометрический метод	0,1	-
36	-	-	411828,34	2196498,18	Картометрический метод	0,1	-
37	-	-	411820,37	2196476,05	Картометрический метод	0,1	-
38	-	-	411811,17	2196450,50	Картометрический метод	0,1	-
39	-	-	411769,17	2196333,96	Картометрический метод	0,1	-
40	-	-	411862,82	2196313,41	Картометрический метод	0,1	-
41	-	-	411889,61	2196289,04	Картометрический метод	0,1	-
42	-	-	411920,42	2196282,31	Картометрический метод	0,1	-
43	-	-	411925,50	2196300,58	Картометрический метод	0,1	-
44	-	-	411963,89	2196292,73	Картометрический метод	0,1	-
45	-	-	411965,97	2196322,16	Картометрический метод	0,1	-
46	-	-	411997,29	2196428,61	Картометрический метод	0,1	-
47	-	-	412027,71	2196411,06	Картометрический метод	0,1	-
48	-	-	412055,00	2196395,32	Картометрический метод	0,1	-
49	-	-	412096,49	2196371,38	Картометрический метод	0,1	-
50	-	-	412128,86	2196352,71	Картометрический метод	0,1	-

1	2	3	4	5	6	7	8
51	-	-	412161,26	2196334,01	Картометрический метод	0,1	-
52	-	-	412193,65	2196315,32	Картометрический метод	0,1	-
53	-	-	412196,84	2196313,48	Картометрический метод	0,1	-
54	-	-	412226,03	2196296,64	Картометрический метод	0,1	-
55	-	-	412258,42	2196277,95	Картометрический метод	0,1	-
56	-	-	412264,85	2196274,24	Картометрический метод	0,1	-
57	-	-	412290,82	2196259,26	Картометрический метод	0,1	-
58	-	-	412323,20	2196240,58	Картометрический метод	0,1	-
59	-	-	412355,58	2196221,89	Картометрический метод	0,1	-
60	-	-	412359,58	2196219,59	Картометрический метод	0,1	-
61	-	-	412386,33	2196204,16	Картометрический метод	0,1	-
62	-	-	412415,44	2196187,36	Картометрический метод	0,1	-
63	-	-	412444,56	2196170,56	Картометрический метод	0,1	-
64	-	-	412466,35	2196157,98	Картометрический метод	0,1	-
65	-	-	412479,35	2196150,48	Картометрический метод	0,1	-
66	-	-	412532,63	2196119,74	Картометрический метод	0,1	-
67	-	-	412535,62	2195770,90	Картометрический метод	0,1	-
68	-	-	412551,72	2195760,15	Картометрический метод	0,1	-
69	-	-	412592,92	2195732,63	Картометрический метод	0,1	-
70	-	-	412762,27	2195619,51	Картометрический метод	0,1	-
71	-	-	412782,03	2195606,31	Картометрический метод	0,1	-
72	-	-	412780,13	2195498,09	Картометрический метод	0,1	-
73	-	-	412778,25	2195391,34	Картометрический метод	0,1	-
74	-	-	412854,61	2195395,25	Картометрический метод	0,1	-
75	-	-	412973,53	2195401,06	Картометрический метод	0,1	-
76	-	-	413020,60	2195402,30	Картометрический метод	0,1	-
77	-	-	413159,34	2195408,42	Картометрический метод	0,1	-
78	-	-	413176,50	2195439,42	Картометрический метод	0,1	-

1	2	3	4	5	6	7	8
79	-	-	413179,75	2195477,61	Картометрический метод	0,1	-
80	-	-	413184,11	2195589,64	Картометрический метод	0,1	-
81	-	-	413184,12	2195665,43	Картометрический метод	0,1	-
82	-	-	413184,14	2195781,07	Картометрический метод	0,1	-
83	-	-	413186,82	2195815,54	Картометрический метод	0,1	-
84	-	-	413190,57	2195830,27	Картометрический метод	0,1	-
85	-	-	413196,60	2195853,93	Картометрический метод	0,1	-
86	-	-	413200,62	2195946,97	Картометрический метод	0,1	-
87	-	-	413202,39	2195984,12	Картометрический метод	0,1	-
88	-	-	413205,00	2196038,82	Картометрический метод	0,1	-
89	-	-	413209,42	2196130,98	Картометрический метод	0,1	-
90	-	-	413209,76	2196139,47	Картометрический метод	0,1	-
91	-	-	413213,17	2196223,78	Картометрический метод	0,1	-
92	-	-	413217,54	2196311,90	Картометрический метод	0,1	-
93	-	-	413217,60	2196313,05	Картометрический метод	0,1	-
94	-	-	413222,03	2196408,09	Картометрический метод	0,1	-
95	-	-	413225,38	2196488,13	Картометрический метод	0,1	-
96	-	-	413226,27	2196506,90	Картометрический метод	0,1	-
97	-	-	413226,56	2196513,06	Картометрический метод	0,1	-
98	-	-	413229,48	2196574,59	Картометрический метод	0,1	-
99	-	-	413150,10	2196593,68	Картометрический метод	0,1	-
100	-	-	413029,95	2196600,93	Картометрический метод	0,1	-
101	-	-	413017,04	2196601,70	Картометрический метод	0,1	-
102	-	-	413008,04	2196594,84	Картометрический метод	0,1	-
103	-	-	412990,12	2196581,18	Картометрический метод	0,1	-
104	-	-	412967,17	2196563,69	Картометрический метод	0,1	-
105	-	-	412954,88	2196554,32	Картометрический метод	0,1	-
106	-	-	412810,24	2196653,60	Картометрический метод	0,1	-

1	2	3	4	5	6	7	8
107	-	-	412790,35	2196658,59	Картометрический метод	0,1	-
108	-	-	412759,88	2196662,34	Картометрический метод	0,1	-
109	-	-	412732,91	2196668,94	Картометрический метод	0,1	-
110	-	-	412680,25	2196688,29	Картометрический метод	0,1	-
111	-	-	412654,12	2196689,99	Картометрический метод	0,1	-
112	-	-	412522,82	2196662,10	Картометрический метод	0,1	-
113	-	-	412470,58	2196754,53	Картометрический метод	0,1	-
114	-	-	412327,99	2196729,27	Картометрический метод	0,1	-
115	-	-	412258,97	2196761,09	Картометрический метод	0,1	-
116	-	-	412332,81	2196904,51	Картометрический метод	0,1	-
117	-	-	412309,97	2196909,39	Картометрический метод	0,1	-
118	-	-	412294,30	2196916,98	Картометрический метод	0,1	-
119	-	-	412237,00	2196944,70	Картометрический метод	0,1	-
120	-	-	412232,31	2196946,97	Картометрический метод	0,1	-
121	-	-	412226,41	2196950,31	Картометрический метод	0,1	-
122	-	-	412219,60	2196954,17	Картометрический метод	0,1	-
123	-	-	412169,09	2196977,37	Картометрический метод	0,1	-
124	-	-	412134,27	2196995,90	Картометрический метод	0,1	-
125	-	-	412117,58	2196971,45	Картометрический метод	0,1	-
126	-	-	412070,26	2196987,58	Картометрический метод	0,1	-
127	-	-	412080,87	2197018,71	Картометрический метод	0,1	-
128	-	-	412082,82	2197024,43	Картометрический метод	0,1	-
129	-	-	412083,17	2197025,44	Картометрический метод	0,1	-
130	-	-	412082,86	2197045,50	Картометрический метод	0,1	-
131	-	-	412085,97	2197057,26	Картометрический метод	0,1	-
132	-	-	411992,78	2197073,81	Картометрический метод	0,1	-
133	-	-	411871,49	2197112,31	Картометрический метод	0,1	-
1	-	-	411701,17	2197169,21	Картометрический метод	0,1	-
3. Сведения о характерных точках части (частей) границы объекта							

