



ЛЕНИНГРАДСКИЙ ОБЛАСТНОЙ КОМИТЕТ ПО УПРАВЛЕНИЮ
ГОСУДАРСТВЕННЫМ ИМУЩЕСТВОМ
(ЛЕНОБЛКОМИМУЩЕСТВО)

РАСПОРЯЖЕНИЕ

14 марта 2025 года

№ 355

Санкт-Петербург

О внесении изменений в распоряжение Ленинградского областного комитета по управлению государственным имуществом от 16 апреля 2024 года № 506 «Об установлении публичного сервитута для использования земельных участков в целях эксплуатации объекта электросетевого хозяйства регионального значения ВЛ 35кВ Пери-3»

На основании обращения публичного акционерного общества «Россети Ленэнерго» (ОГРН 1027809170300, ИНН 7803002209, адрес местонахождения: 197349, Российская Федерация, Санкт-Петербург, вн. тер. г. МО Озеро Долгое, ул. Гаккелевская, д. 21, лит. А, e-mail: office@lenenergo.ru) от 07.03.2025 исх. № 338/25:

1. Внести в распоряжение Ленинградского областного комитета по управлению государственным имуществом от 16 апреля 2024 года № 506 «Об установлении публичного сервитута для использования земельных участков в целях эксплуатации объекта электросетевого хозяйства регионального значения

ВЛ 35кВ Пери-3» изменения, изложив Приложения 1 и 2 в редакции согласно Приложениям 1 и 2 к настоящему распоряжению.

2. В течение пяти рабочих дней со дня издания настоящего распоряжения отделу формирования и учета земельных ресурсов Леноблкомимущества:

2.1. обеспечить размещение распоряжения на официальном сайте комитета (<http://kugi.lenobl.ru>) в информационно-телекоммуникационной сети "Интернет";

2.2. направить копию распоряжения в Управление Федеральной службы государственной регистрации, кадастра и картографии по Ленинградской области;

2.3. направить копию распоряжения владельцу публичного сервитута.

3. Контроль за исполнением распоряжения оставляю за собой

Заместитель
председателя комитета



Г.В.Давыдова

Приложение 1
к распоряжению Леноблкомимущества
от 14 марта 2025 № 355

Перечень земельных участков, в отношении которых устанавливается публичный сервитут

Ленинградская область, Всеволожский район, от ПС-43 около дер. Никитилово на юг, мимо дер. Куйвози, дер. Лесколово, к ПС Тяговая "Пери" в дер. Верхние Осельки (восточная часть)	47:07:0000000:18299
Ленинградская область, р-н. Всеволожский	47:07:0000000:91524
Ленинградская область, Всеволожский район, д. Верхние Осельки, ул. Дубковская, уч №10	47:07:0115011:55
Ленинградская область, Всеволожский муниципальный район, Лесколовское сельское поселение, дер. Верхние Осельки, ул. Дубковская, ч. 7	47:07:0115012:56
Ленинградская область, Всеволожский муниципальный район, Лесколовское сельское поселение, пос. Осельки	47:07:0153001:4656
Ленинградская область, Всеволожский муниципальный район, Лесколовское сельское поселение, пос. Осельки	47:07:0153001:4663
Ленинградская область, Всеволожский муниципальный район, Лесколовское сельское поселение, пос. Осельки	47:07:0153001:4664
Ленинградская область, Всеволожский муниципальный район, Лесколовское сельское поселение, пос. Осельки	47:07:0153001:4665
Ленинградская область, Всеволожский муниципальный район, Лесколовское сельское поселение, пос. Осельки	47:07:0153001:4666
Ленинградская область, Всеволожский район, п. Осельки	47:07:0153001:4899
Ленинградская область, Всеволожский район, п. Осельки	47:07:0153001:4900
Ленинградская область, Всеволожский муниципальный район, Лесколовское сельское поселение, пос. Осельки	47:07:0153001:5133
Ленинградская область, Всеволожский район, от ПС-604 между д. Верхние Осельки и д. Нижние Осельки на север до ПС Тяговая "Пери", в д. Верхние Осельки (восточная часть)	47:07:0115011:42

Российская Федерация, Ленинградская область, Всеволожский муниципальный район, пос. Осельки	47:07:0153001:5911
Российская Федерация, Ленинградская область, Всеволожский район, пос. Осельки	47:07:0153001:5925
Ленинградская область, Всеволожский муниципальный район, Лесколовское сельское поселение, пос. Осельки	47:07:0153001:5953
Ленинградская область, Всеволожский муниципальный район, Лесколовское сельское поселение, пос. Осельки	47:07:0153001:5954
Ленинградская область, Всеволожский муниципальный район, Лесколовское сельское поселение, пос. Осельки	47:07:0153001:5955
Ленинградская область, Всеволожский муниципальный район, Лесколовское сельское поселение, пос. Осельки	47:07:0153001:5956
Ленинградская область, Всеволожский муниципальный район, Лесколовское сельское поселение, пос. Осельки	47:07:0153001:5975
Ленинградская область, Всеволожский муниципальный район, Лесколовское сельское поселение, пос. Осельки	47:07:0153001:5976
Российская Федерация, Ленинградская область, Всеволожский район, посёлок Осельки	47:07:0153001:7145
Российская Федерация, Ленинградская область, Всеволожский район, посёлок Осельки	47:07:0153001:7192
Ленинградская область, Всеволожский район, п. Осельки	47:07:0153001:7533
Ленинградская область, Всеволожский муниципальный район, Лесколовское сельское поселение, пос. Осельки	47:07:0153001:7534
Ленинградская область, Всеволожский муниципальный район, Лесколовское сельское поселение, пос. Осельки	47:07:0153001:7575
Ленинградская область, Всеволожский район, п. Осельки	47:07:0153001:7648
Ленинградская область, Всеволожский район, Лесколовская волость, массив Пери, пос.В-Осельки, СНТ "Пери-2", уч.473	47:07:1524021:14
Ленинградская область, Всеволожский район, массив Пери, в районе д.В.Осельки, СНТ "Пери-2", уч. №456	47:07:1524021:29

ОПИСАНИЕ МЕСТОПОЛОЖЕНИЯ ГРАНИЦ
Публичного сервитута в целях эксплуатации объекта электросетевого
хозяйства: ВЛ 35 кВ Пери-3
(наименование публичного сервитута (далее - объект))

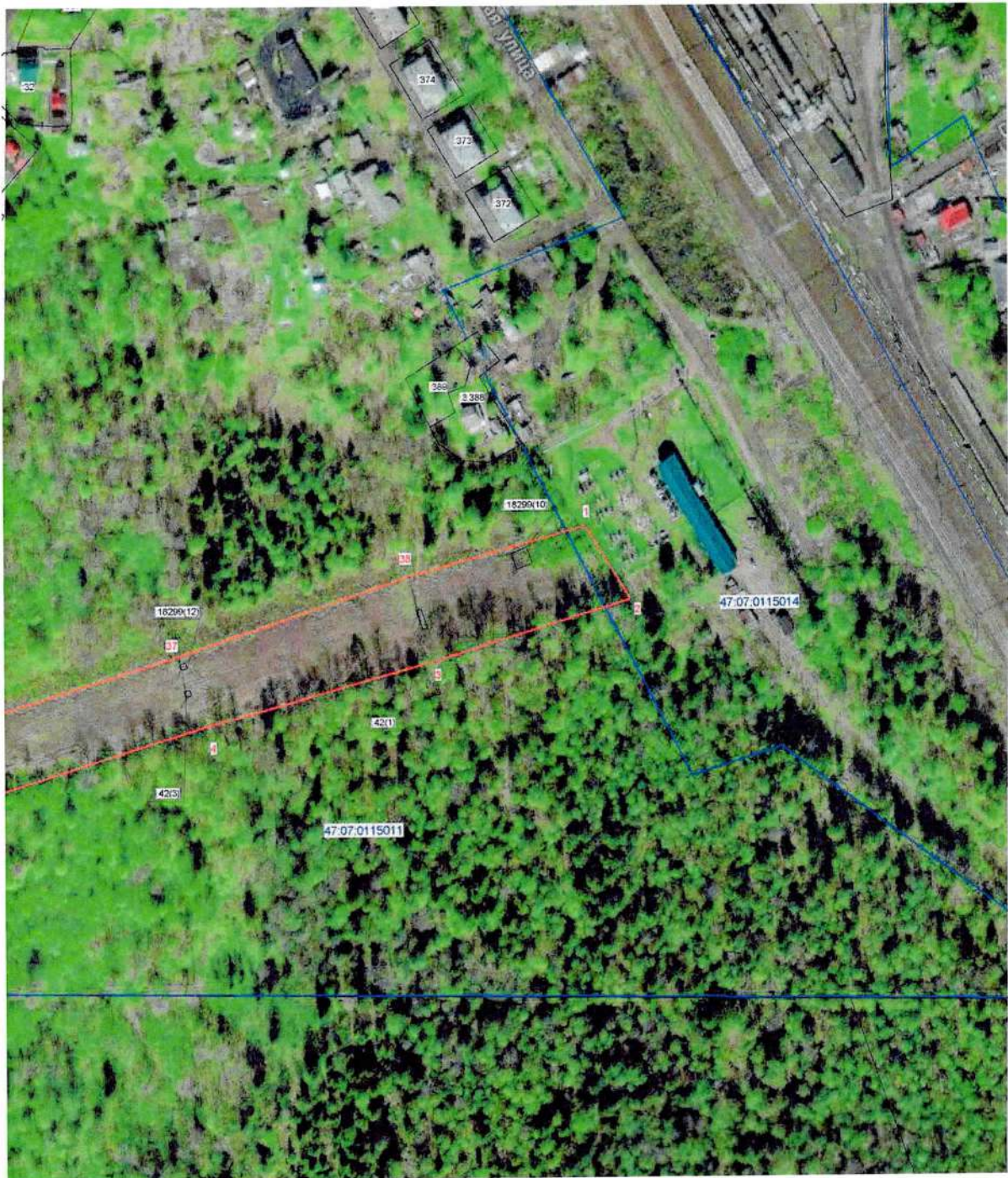
Раздел 1

Сведения об объекте		
№ п/п	Характеристики объекта	Описание характеристик
1	2	3
1	Местоположение объекта	Ленинградская область, Всеволожский район, от ПС-604 между н.п. Верхние Осельки и Нижние Осельки на север до ПС Тяговая «Пери», в н.п. Верх. Осельки (восточная часть)
2	Площадь объекта ± величина погрешности определения площади ($P \pm \Delta P$), кв.м.	207346 кв.м ± 159 кв.м
3	Иные характеристики объекта	Вид объекта реестра границ: Зона с особыми условиями использования территории Содержание ограничений использования объектов недвижимости в пределах зоны или территории: Публичный сервитут, ограничения в использовании земель, в отношении которых установлен публичный сервитут определяются, согласно Постановлению Правительства Российской Федерации от 20.11.2000 № 878 «Об утверждении Правил охраны газораспределительных сетей».

Раздел 2

Сведения о местоположении границ объекта					
1. Система координат <u>МСК-47, зона 2</u>					
2. Сведения о характерных точках границ объекта					
Обозначение характерных точек границ	Координаты, м		Метод определения координат характерной точки	Средняя квадратическая погрешность положения характерной точки (Mt), м	Описание обозначения точки на местности (при наличии)
	X	Y			
1	2	3	4	5	6
1	470514.36	2223198.98	Аналитический метод	0.10	-
2	470480.40	2223219.38		0.10	-
3	470452.47	2223128.81		0.10	-
4	470421.87	2223019.60		0.10	-
5	470364.40	2222834.19		0.10	-
6	470310.53	2222660.57		0.10	-
7	470243.23	2222440.04		0.10	-
8	470196.16	2222286.13		0.10	-
9	470160.46	2222179.55		0.10	-
10	470193.07	2222060.80		0.10	-
11	470221.79	2221943.50		0.10	-
12	470252.52	2221812.82		0.10	-
13	470165.04	2221698.17		0.10	-
14	470076.56	2221670.39		0.10	-
15	469940.99	2221632.95		0.10	-
16	469757.64	2221583.83		0.10	-
17	469544.45	2221526.50		0.10	-
18	469369.24	2221478.69		0.10	-
19	469153.20	2221419.87		0.10	-
20	468953.44	2221367.43		0.10	-
21	468954.97	2221329.39		0.10	-
22	469162.40	2221386.10		0.10	-
23	469378.45	2221444.92		0.10	-
24	469553.54	2221492.71		0.10	-
25	469766.72	2221550.03		0.10	-
26	469950.18	2221599.17		0.10	-
27	470085.89	2221636.68		0.10	-
28	470184.63	2221660.36		0.10	-
29	470292.68	2221804.27		0.10	-
30	470255.80	2221951.80		0.10	-
31	470227.01	2222069.34		0.10	-
32	470204.03	2222178.40		0.10	-
33	470229.68	2222276.12		0.10	-
34	470276.71	2222429.81		0.10	-
35	470343.99	2222650.28		0.10	-
36	470397.82	2222823.83		0.10	-
37	470455.23	2223009.02		0.10	-
38	470491.61	2223116.92		0.10	-
1	470514.36	2223198.98	0.10	-	

3. Сведения о характерных точках части (частей) границы объекта					
Обозначение характерных точек части границы	Координаты, м		Метод определения координат характерной точки	Средняя квадратическая погрешность положения характерной точки (Mt), м	Описание обозначения точки на местности (при наличии)
	X	Y			
1	2	3	4	5	6
-	-	-	-	-	-



Масштаб 1:2000

Используемые условные знаки и обозначения:

- граница зоны публичного сервитута
- граница муниципальных образований;
- граница кадастрового квартала;
- 47:07:0115001 - номер кадастрового квартала;
- граница земельного участка;
- :42 - номер земельного участка, учтенного в ЕГРН;



Подпись: *(подпись)* Курчак Е.В.)
 Место должности: *(подпись)* составившего
 описание: *(подпись)* границ объекта
 Дата 04.03.2025г.



Масштаб 1:2000

Используемые условные знаки и обозначения:

- граница зоны публичного сервитута
- граница муниципальных образований;
- граница кадастрового квартала;
- 47:07:0115001 - номер кадастрового квартала;
- граница земельного участка;
- :42 - номер земельного участка, учтенного в ЕГРН;



Подпись: *(Хурчак Е.В.)*
 Место для отпечатка даты, составившего
 описание местоположения границ объекта
 Дата 04.03.2025г.



Масштаб 1:2000

Используемые условные знаки и обозначения:

- граница зоны публичного сервитута
- граница муниципальных образований;
- граница кадастрового квартала;
- 47:07:0115001 - номер кадастрового квартала;
- граница земельного участка;
- :42 - номер земельного участка, учтенного в ЕГРН;







Подпись: _____ (Хурчак Е.В.)
 Место и дата составления плана, составившего
 объект: _____ Дата 04.03.2025г.



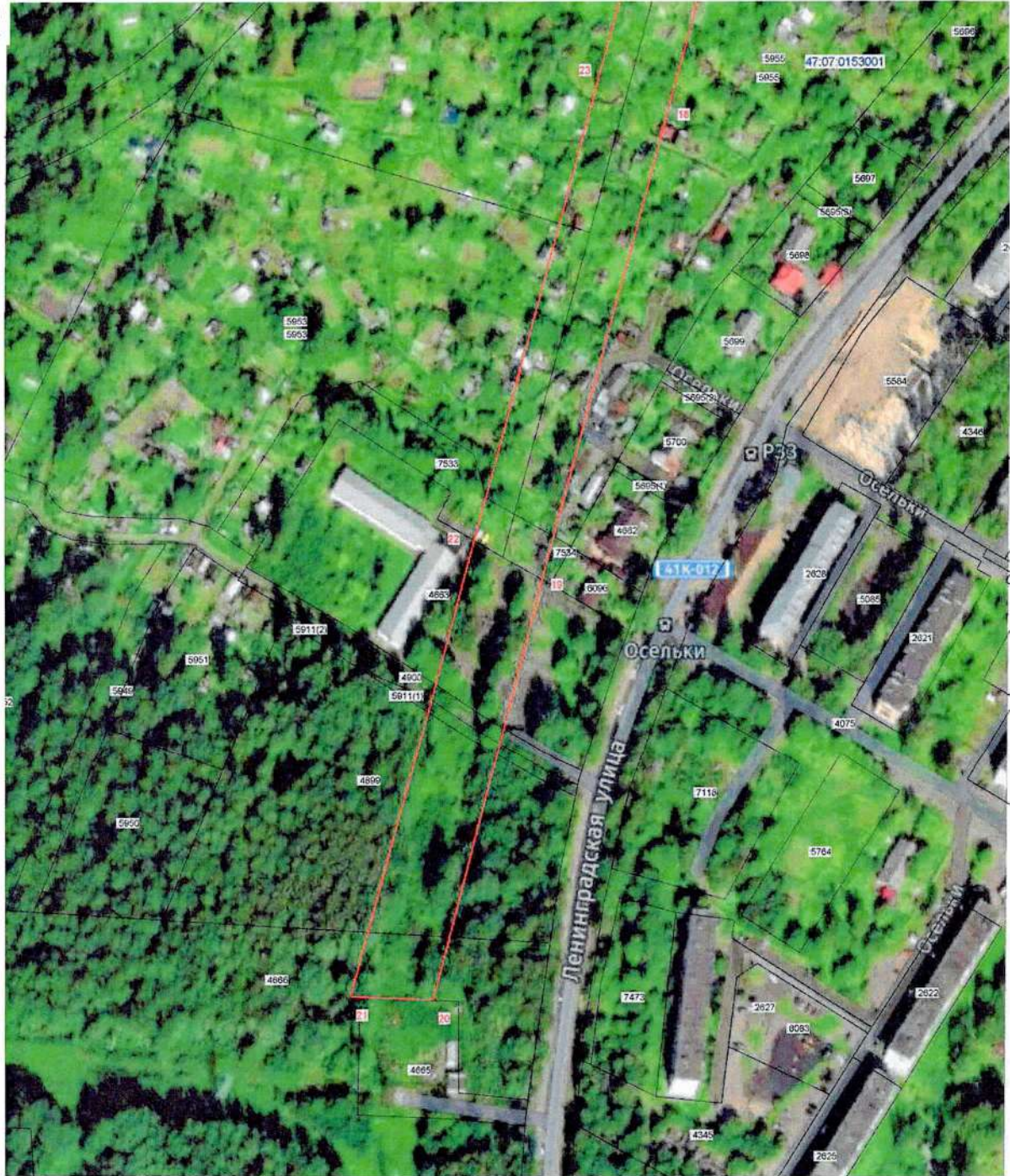
Масштаб 1:2000

Используемые условные знаки и обозначения:

-  - граница зоны публичного сервитута
-  - граница муниципальных образований;
-  - граница кадастрового квартала;
- 47:07:0115001 - номер кадастрового квартала;
-  - граница земельного участка;
- :42 - номер земельного участка, учтенного в ЕГРН;





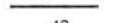



Подпись: Хурчак Е.В.)
 Место для отбора 10 см. в плане, составившего
 объект недвижимости. Дата 04.03.2025г.



Масштаб 1:2000

Используемые условные знаки и обозначения:

-  - граница зоны публичного сервитута
-  - граница муниципальных образований;
-  - граница кадастрового квартала;
-  47:07:0115001 - номер кадастрового квартала;
-  - граница земельного участка;
-  :42 - номер земельного участка, учтенного в ЕГРН;



Подпись: Хурчак Е.В.)
 Место для отпечатка печати лица, составившего
 отскакивание границы объекта
 Дата 04.03.2025г.