



КОМИТЕТ ГРАДОСТРОИТЕЛЬНОЙ ПОЛИТИКИ  
ЛЕНИНГРАДСКОЙ ОБЛАСТИ

ПРИКАЗ

от 10 декабря 2025 года № 148

**О внесении изменений в правила землепользования и застройки  
муниципального образования Аннинское городское поселение  
Ломоносовского муниципального района Ленинградской области**

В соответствии с Градостроительным кодексом Российской Федерации, пунктом 1 части 2 статьи 1 областного закона от 7 июля 2014 года № 45-оз «О перераспределении полномочий в области градостроительной деятельности между органами государственной власти Ленинградской области и органами местного самоуправления Ленинградской области», подпунктом «в» пункта 1 постановления Правительства Ленинградской области от 05.04.2022 № 203 «Об установлении случаев утверждения в Ленинградской области в 2022-2025 годах генеральных планов, правил землепользования и застройки, проектов планировки территории, проектов межевания территории, изменений в генеральные планы, правила землепользования и застройки, проекты планировки территории, проекты межевания территории без проведения общественных обсуждений или публичных слушаний», пунктом 2.13 Положения о Комитете градостроительной политики Ленинградской области, утвержденного постановлением Правительства Ленинградской области от 9 сентября 2019 года № 421, приказываю:

внести в правила землепользования и застройки муниципального образования Аннинское городское поселение Ломоносовского муниципального района Ленинградской области, утвержденные приказом Комитета градостроительной политики Ленинградской области от 29 октября 2021 года № 139 (с изменениями), изменения согласно приложению к настоящему приказу.

Первый заместитель  
председателя комитета – главный  
архитектор Ленинградской области

С.И. Лутченко



**Изменения в правила землепользования и застройки  
муниципального образования Аннинское городское поселение  
Ломоносовского муниципального района Ленинградской области**

1. В оглавлении:

1.1. Позицию 14.6 считать позицией 14.5.1.;

1.2. Часть II дополнить позициями следующего содержания:

«Статья 14.5.2. Индекс зоны Ж5.2: Зона застройки многоэтажными жилыми домами с доминантой до 15 этажей»;

«Статья 14.5.3. Индекс зоны Ж5.3: Зона застройки многоэтажными жилыми домами с доминантами до 18 этажей».

2. В статье 13 части II раздел «I. Жилые зоны» дополнить строками следующего содержания:

«Ж 5.2 – Зона застройки многоэтажными жилыми домами с доминантой до 15 этажей

Ж 5.3 – Зона застройки многоэтажными жилыми домами с доминантами до 18 этажей».

3. Часть II дополнить статьей 14.5.2 следующего содержания:

**«Статья 14.5.2. Индекс зоны: Ж5.2 Зона застройки многоэтажными жилыми домами с доминантой до 15 этажей**

Зона предназначена для размещения многоэтажных жилых домов этажностью 9 –12 этажей с размещением доминант (доминантной группы) превышающей 12 этажей, в соответствии с Региональными нормативами градостроительного проектирования Ленинградской области до 15 этажей, предназначенных для разделения на квартиры, каждая из которых пригодна для постоянного проживания, отдельно стоящих, встроенных или пристроенных объектов социального и коммунально-бытового назначения, включая объекты здравоохранения, объекты дошкольного, начального общего и среднего общего образования. В границах зоны предусматривается осуществление деятельности по комплексному развитию территории.

**1. Виды разрешенного использования земельных участков для зоны Ж5.2.**

№ п/п	Основные виды разрешенного использования земельных участков для зоны Ж5.2		
	Код вида разрешенного использования <*>	Наименование вида разрешенного использования земельного участка <*>	Описание вида разрешенного использования земельного участка
1	2.6	Многоэтажная жилая застройка (высотная застройка)	Размещение многоквартирных домов этажностью девять этажей и выше; благоустройство и озеленение придомовых территорий; обустройство спортивных и детских площадок, хозяйственных площадок и площадок для отдыха; размещение подземных гаражей и автостоянок; размещение объектов обслуживания жилой застройки во встроенных, пристроенных и встроенно-пристроенных помещениях

№ п/п	Основные виды разрешенного использования земельных участков для зоны Ж5.2		
	Код вида разре- шенного использо- вания <*>	Наименование вида разрешенного использования земельного участка <*>	Описание вида разрешенного использования земельного участка
			многоквартирного дома в отдельных помещениях дома, если площадь таких помещений в многоквартирном доме не составляет более 15% от общей площади дома
2	2.7.1	Хранение автотранспорта	Размещение отдельно стоящих и пристроенных гаражей, в том числе подземных, предназначенных для хранения автотранспорта, в том числе с разделением на машино-места, за исключением гаражей, размещение которых предусмотрено содержанием видов разрешенного использования с кодами 2.7.2, 4.9
3	3.1.1	Предоставление коммунальных услуг	Размещение зданий и сооружений, обеспечивающих поставку воды, тепла, электричества, газа, отвод канализационных стоков, очистку и уборку объектов недвижимости (котельных, водозаборов, очистных сооружений, насосных станций, водопроводов, линий электропередач, трансформаторных подстанций, газопроводов, линий связи, телефонных станций, канализаций, стоянок, гаражей и мастерских для обслуживания уборочной и аварийной техники,
4	4.9.2	Стоянка транспортных средств	Размещение стоянок (парковок) легковых автомобилей и других мототранспортных средств, в том числе мотоциклов, мотороллеров, мотоколясок, мопедов, скутеров, за исключением встроенных, пристроенных и встроенно-пристроенных стоянок
5	5.1.3	Площадки для занятий спортом	Размещение площадок для занятия спортом и физкультурой на открытом воздухе (физкультурные площадки, беговые дорожки, поля для спортивной игры)
6	12.0.1	Улично-дорожная сеть	Размещение объектов улично-дорожной сети: автомобильных дорог, трамвайных путей и пешеходных тротуаров в границах населенных пунктов, пешеходных переходов, бульваров, площадей, проездов, велодорожек и объектов велотранспортной и инженерной инфраструктуры; размещение придорожных стоянок (парковок) транспортных средств в границах городских улиц и дорог, за исключением предусмотренных видами разрешенного использования с кодами 2.7.1, 4.9, 7.2.3, а также некапитальных сооружений, предназначенных для охраны транспортных средств
7	12.0.2	Благоустройство территории	Размещение декоративных, технических, планировочных, конструктивных устройств, элементов озеленения, различных видов оборудования и оформления, малых архитектурных форм, некапитальных нестационарных строений и сооружений, информационных щитов и указателей, применяемых как составные части благоустройства территории, общественных туалетов

<\*> Код вида разрешенного использования земельных участков в соответствии с Классификатором видов разрешенного использования земельных участков, утвержденным приказом Росреестра от 10 ноября 2020 г. № П/0412 (далее – Классификатор).

<\*\*\*> Содержание видов разрешенного использования допускает без отдельного указания в Классификаторе размещение и эксплуатацию линейного объекта (кроме железных дорог общего пользования и автомобильных дорог общего пользования федерального и регионального значения), размещение защитных сооружений (насаждений), объектов мелиорации, антенно-мачтовых сооружений, информационных и геодезических знаков, объектов благоустройства, если федеральным законом не установлено иное.

Виды разрешенного использования объектов капитального строительства определяются содержанием описания видов разрешенного использования земельных участков в соответствии с Классификатором.

## **2. Предельные (минимальные и (или) максимальные) размеры земельных участков и предельные параметры разрешенного строительства, реконструкции объектов капитального строительства для зоны Ж5.2.**

№ п/п	Наименование параметра	Ед. изм.	Величина
1	Предельные (минимальные или максимальные) размеры земельных участков, в том числе их площадь		
1.1	Предельные (минимальные) размеры земельных участков, в том числе их площадь	га	не подлежат установлению
1.2	Предельные (максимальные) размеры земельных участков, в том числе их площадь	га	не подлежат установлению
2	Минимальные отступы от границ земельных участков в целях определения мест допустимого размещения зданий, строений, сооружений, за пределами которых запрещено строительство зданий, строений, сооружений		
2.1	Минимальные отступы от границ земельных участков в целях определения мест допустимого размещения зданий, строений, сооружений, за пределами которых запрещено строительство зданий, строений, сооружений, для вида разрешенного использования с кодом 2.6	м	3-5 <*>
2.2	Минимальные отступы от границ земельных участков в целях определения мест допустимого размещения зданий, строений, сооружений, за пределами которых запрещено строительство зданий, строений, сооружений для иных видов разрешенного использования	м	не подлежат установлению
3	Предельное количество этажей зданий, строений, сооружений		
3.1	Предельное количество этажей зданий, строений, сооружений, для вида разрешенного использования с кодом 2.6	этаж	17
3.2	Предельное количество этажей зданий, строений, сооружений, для видов разрешенного использования с кодами 2.7.1, 3.1.1	этаж	не подлежат установлению
3.3	Предельное количество этажей зданий, строений, сооружений, для видов разрешенного использования с кодами 4.9.2, 5.1.3, 12.0.1, 12.0.2	этаж	0
4	Максимальный процент застройки в границах земельного участка		
4.1	Максимальный процент застройки в границах	%	40<***>

№ п/п	Наименование параметра	Ед. изм.	Величина
	земельного участка, для вида разрешенного использования с кодом 2.6		
4.2	Максимальный процент застройки в границах земельного участка, для видов разрешенного использования с кодами 2.7.1, 3.1.1	%	не подлежат установлению
4.3	Максимальный процент застройки в границах земельного участка, для видов разрешенного использования с кодами 4.9.2, 5.1.3, 12.0.1, 12.0.2	%	0
	<b>Иные предельные параметры:</b>		
5	Максимальная этажность зданий, строений, сооружений		
5.1	Максимальная этажность зданий, строений, сооружений, для вида разрешенного использования с кодом 2.6	этаж	15 <*>
6	Высота ограждений земельных участков		
6.1	Минимальная высота ограждений земельных участков, для вида разрешенного использования с кодом 5.1.3 (для отдельно стоящих спортивных площадок)	м	1,8
6.2	Минимальная высота ограждений земельных участков, для вида разрешенного использования с кодом 5.1.3 (в местах примыкания спортивных площадок друг к другу)	м	1,2
6.3	Максимальная высота ограждений земельных участков, для вида разрешенного использования с кодом 5.1.3	м	3
7	Расчетные показатели минимально допустимого уровня обеспеченности территории объектами коммунальной, транспортной, социальной инфраструктур и расчетные показатели максимально допустимого уровня территориальной доступности указанных объектов для населения в границах территории комплексного развития		в соответствии с МНГП и РНГП, с учетом Договора о комплексном развитии территории

<\*> Минимальные отступы от границ земельных участков: для жилых домов со стороны улиц – 5 м, со стороны проездов – не менее 3 м.

<\*> Для доминантной части (доминантной группы) жилой застройки показатель этажности - 15 (в соответствии с п. 3.1.8 региональных нормативов градостроительного проектирования Ленинградской области). Отношение площади территории доминантной части жилой застройки к общей площади элемента планировочной структуры (квартала или микрорайона) - 20 %.

<\*\*\*> - При подсчете процента застройки площадь сооружения (части сооружения) не учитывается, если территория над ним (над ней) используется под озеленение, организацию площадок, стоянок автомобилей и другие виды благоустройства.

### **3. Требования к архитектурно-градостроительному облику объектов капитального строительства для зоны Ж5.2.**

#### **3.1. К цветовым решениям объектов капитального строительства.**

Цветовые решения зданий, строений, сооружений следует принимать в соответствии с рекомендуемыми колористическими палитрами.

Цветовое решение (в том числе ограждений территорий в случае необходимости их установки) должно быть обосновано композиционными решениями здания и гармонично сочетаться с окружающей застройкой территории.



Цветовое решение покрытия кровли (кроме плоской кровли) должно быть увязано с общим архитектурным решением здания.

### 3.1.1. К отделке фасадов.

В отношении цветовых решений фасадов жилых домов, административных зданий, объектов дошкольного, начального и среднего общего образования, амбулаторно-поликлинического обслуживания, бытового обслуживания, общественного питания, отдельно стоящих и пристроенных гаражей, предназначенных для хранения автотранспорта, в том числе с разделением на машино-места и иных объектов, проектируемых в границах одного квартала, микрорайона, допускается применение не более 2-х цветовых палитр, сочетающихся между собой. В качестве дополнительной (третьей) допускается использование серой цветовой палитры.

#### Красная цветовая палитра

Основные пастельные цвета фасадных покрытий (не менее 70% от плоскости фасада):

RAL 9010 NCS S 0300-N	RAL 040 90 05 NCS S 1005-R10B	RAL 060 80 20 NCS S 1510-Y60R	RAL 3012 NCS S 3020-Y50R	RAL 050 60 20 NCS S 3020-Y60R	RAL 040 50 40 NCS S 3030-Y60R	RAL 040 40 30 NCS S 4030-Y80R	RAL 030 50 50 NCS S 2050-Y90R
RAL 030 50 20 NCS S 3020-R	RAL 030 85 05 NCS S 1505-Y80R	RAL 050 80 10 NCS S 2005-Y30R	RAL 030 70 10 NCS S 2010-R10B	RAL 020 60 10 NCS S 3010-R10B	RAL 010 40 15 NCS S 5010-R10B	RAL 020 50 30 NCS S 3030-Y90R	RAL 3009 NCS S 6030-Y70R

Дополнительные контрастные цвета декоративных и акцентных элементов фасадных покрытий (не более 30%):

RAL 030 60 50 NCS S 2040-R	RAL 040 40 50 NCS S 3050-Y80R	RAL 050 30 30 NCS S 6020-Y80R	RAL 040 20 19 NCS S 7010-Y70R	RAL 020 40 20 NCS S 4020-R
-------------------------------	----------------------------------	----------------------------------	----------------------------------	-------------------------------

Основные пастельные цвета также применимы для декоративных и акцентных элементов фасадных покрытий.

#### Зеленая цветовая палитра

Основные пастельные цвета фасадных покрытий (не менее 70% от плоскости фасада):

RAL 120 93 05 NCS S 0507-B80G	RAL 130 90 10 NCS S 1005-G20Y	RAL 130 90 20 NCS S 1510-G20Y	RAL 130 85 30 NCS S 2010-G10Y	RAL 110 90 10 NCS S 1005-G40Y	RAL 140 93 05 NCS S 1005-B80G	RAL 120 85 20 NCS S 2010-G30Y	RAL 130 80 20 NCS S 2010-G10Y
RAL 130 70 20 NCS S 3010-G20Y	RAL 140 60 20 NCS S 3020-G	RAL 150 50 20 NCS S 4020-B90G	RAL 180 93 05 NCS S 0907-B80G	RAL 170 90 10 NCS S 1010-B70G	RAL 180 80 10 NCS S 2005-B50G	RAL 140 80 10 NCS S 2005-B80G	RAL 180 80 15 NCS S 2020-B40G

Дополнительные контрастные цвета декоративных и акцентных элементов фасадных покрытий (не более 30%):

RAL 110 80 40 NCS S 2020-G60Y	RAL 120 70 30 NCS S 2020-G50Y	RAL 110 50 20 NCS S 4010-G30Y	RAL 180 50 15 NCS S 4020-B30G	RAL 170 50 25 NCS S 4020-B90G	RAL 140 50 10 NCS S 4010-G10Y	RAL 150 50 10 NCS S 4005-B80G
----------------------------------	----------------------------------	----------------------------------	----------------------------------	----------------------------------	----------------------------------	----------------------------------

Основные пастельные цвета также применимы для декоративных и акцентных элементов фасадных покрытий.

#### Желтая цветовая палитра

Основные пастельные цвета фасадных покрытий (не менее 70% от плоскости фасада):

RAL 040 93 05 NCS S 1005-R10B	RAL 070 90 10 NCS S 1005-Y60R	RAL 070 70 20 NCS S 2010-Y40R	RAL 070 60 20 NCS S 3010-Y20R	RAL 070 40 30 NCS S 5020-Y20R	RAL 070 90 05 NCS S 1005-R10B	RAL 070 80 10 NCS S 2005-Y30R	RAL 050 70 10 NCS S 2010-R10B
RAL 060 60 10 NCS S 3010-Y70R	RAL 050 40 20 NCS S 5010-Y50R	RAL 090 90 05 NCS S 1002-Y	RAL 095 80 20 NCS S 2005-Y10R	RAL 085 90 20 NCS S 1010-Y20R	RAL 100 90 30 NCS S 1015-G60Y	RAL 090 80 20 NCS S 2005-Y20R	RAL 075 70 40 NCS S 2030-Y20R



Дополнительные контрастные цвета декоративных и акцентных элементов фасадных покрытий (не более 30%):



Основные пастельные цвета также применимы для декоративных и акцентных элементов фасадных покрытий.

#### Серая цветовая палитра.

Основные пастельные цвета фасадных покрытий (не менее 70% от плоскости фасада):



Дополнительные контрастные цвета декоративных и акцентных элементов фасадных покрытий (не более 30%):



Основные пастельные цвета также применимы для декоративных и акцентных элементов фасадных покрытий.

3.1.2. К металлическим элементам фасадов (крылья, ограждения, двери, стеновые панели из профилированного металлического листа):



3.2. К отделочным и (или) строительным материалам объектов капитального строительства:

- цоколь должен выполняться из антивандальных негорючих материалов – природный камень (гранит или аналог), клинкерный кирпич, керамогранит (толщина не менее 10 мм) бетонных фиброцементных элементов с гидрофобной пропиткой (бетонная цокольная плитка и кирпич, панели из цементных композитов и др.) и другие подобные материалы;

- для объектов общественного назначения, общая площадь которых составляет не более чем 1500 квадратных метров, не менее 20% облицовки фасада должно выполняться из природных материалов или имитирующих природные материалы;

- покрытия, полученные на основе лакокрасочных материалов на водной основе (дисперсионные акриловые краски для фасадных работ, дисперсионные силикатные краски, силиконовые краски, золь-силикатные краски, золь-силикатные краски для бетона, известковые краски), при соблюдении требований нормативно-технической документации на проведение окрасочных работ должны обеспечивать срок службы не менее 5 лет в условиях умеренного макроклимата при эксплуатации на открытом воздухе с воздействием любых атмосферных

факторов (дождь, ливень, снег, пыль при сильном ветре) при максимальной температуре 40° С, минимальной температуре -45° С и относительной влажности в пределах от 40% до 95%;

– в течение данного срока должны быть сохранены защитные свойства покрытия: растрескивание, выветривание, отслаивание, сморщивание, образование пузырей - не более 1 балла по ГОСТ 9.407-2015 п. 9.1.2, декоративные свойства (изменение цвета, грязеудержание, меление) - не более 3 баллов по ГОСТ 9.407-2015 п.п. 8.2, 8.3, 8.4;

– скатная кровля выполняется из металла, черепицы (керамической, минеральной, металлической, гибкой или аналога), светопрозрачных конструкций.

Не допускается:

– окраска поверхностей, облицованных натуральным (природным) камнем;  
– бетонная необлицованная поверхность для первого и цокольного этажа;  
– штукатурный фасад по фасадному утеплению из пенополистирола;  
– использование бетонных фиброцементных элементов без гидрофобного покрытия;  
– металлические элементы отделки с толщиной менее 0,5 мм;  
– металлические оцинкованные элементы без лакокрасочного покрытия (кроме ограждения кровли и элементов фасадов, не выходящих на территории общего пользования);

– размещение декоративных элементов, выполненных из пенополистирола, пенополиуретана, минваты с тонким штукатурным слоем, ниже 2 метров над уровнем земли;

– выполнение больших глухих плоскостей фасада из материалов, имитирующих натуральные, с заметно повторяющимся рисунком;

– отделка фасада керамогранитной глянцевой однотонной плиткой 600х600 мм;

– визуально заметные соединения облицовочных элементов, видимые крепежные детали фасадных систем (за исключением матовых панелей с неоднородным покрытием);

– использование белых стеклопакетов ПВХ;

– использование в качестве материалов ограждения территории бетонных плит и бетонных секций, профилированного листа, колючей проволоки (если иное не установлено требованиями технических регламентов);

– использование в качестве отделочных материалов фасадов объектов капитального строительства:

- штукатурки (штукатурный фасад допускается применять, если окружающая застройка преимущественно выполнена с применением штукатурных фасадов. Работы по выполнению штукатурного фасада должны производиться строго по сертифицированной технологии, должен обеспечиваться длительный срок эксплуатации);

- пластиковых панелей, сотового поликарбоната;

- винилового сайдинга (кроме отдельно стоящих и пристроенных гаражей, предназначенных для хранения автотранспорта, в том числе с разделением на машино-места);

- профилированного металлического листа (кроме отдельно стоящих и пристроенных гаражей, предназначенных для хранения автотранспорта, в том числе с разделением на машино-места; для указанных объектов допускается использование профилированного листа за исключением профилированного листа с трапецевидным профилем маркировки С, НС, Н);

- асбестоцементных листов, самоклеящейся пленки, баннерной ткани, сотового поликарбоната;

- битумной плитки;

- пластика, профилированных металлических листов, асбестоцементных листов (плоские и волнистые), МГЛ-листов для устройства глухой части лоджии или балкона;

- цветного остекления, не соответствующего цветовому решению объекта капитального строительства, искажающего восприятие архитектурно-градостроительного облика объектов капитального строительства и окружающего их пространства, включая объекты и элементы благоустройства.

3.3. К размещению технического и инженерного оборудования на фасадах и кровлях объектов капитального строительства.



Техническое и инженерное оборудование фасадов объектов капитального строительства включает в себя системы газоснабжения, освещения, связи, телекоммуникации, видеонаблюдения, кондиционирования и вентиляции воздуха (далее – оборудование).

При строительстве объемно-пластическое решение фасада объекта капитального строительства должно предусматривать скрытое размещение (декоративные решетки, короба) наружных блоков систем кондиционирования, вентиляции и их комплексов, скрытую систему водоотведения, либо предусматривать их внутреннее размещение. Наружный организованный водосток допускается для объектов этажностью не выше 3 этажей и для отвода воды с козырьков над входами; водосточная система должна применяться с подогревом.

При реконструкции объекта капитального строительства:

- размещение дополнительного оборудования должно обеспечивать сохранность отделки фасада либо ее восстановление;
- при размещении наружных блоков систем кондиционирования и вентиляции необходимо применять защитные декоративные решетки, выполненные с учетом архитектурного решения объекта капитального строительства.

Габариты, форма оборудования, декоративных коробов, в которых оно размещено, декоративных решеток не должны ухудшать визуальные характеристики объекта.

Устанавливаемое на фасадах зданий оборудование должно быть окрашено в цвет поверхностей, на которых оно установлено или в цвет ограждений и оконных заполнений.

Не допускается:

- размещение оборудования на архитектурных элементах и деталях декора, порталах, козырьках, пилонах, консолях, на настенной росписи, фреске, мозаичном панно, сграффито и иных видах монументального искусства, являющихся частью архитектурного решения фасада;
- наружная открытая прокладка по фасаду подводящих сетей и иных коммуникаций, прокладка сетей с нарушением пластики фасада;
- размещение оборудования, выступающего от плоскости фасада более чем на 20 см, на высоте менее 2,5 м от уровня земли или крыльца (кроме водосточных труб).

Для всех помещений многоквартирных жилых домов, введенных в эксплуатацию, размещение наружных блоков систем кондиционирования, вентиляции и их комплексов на просматриваемых с территорий общего пользования (лицевых) фасадах, расположенных выше первого этажа запрещено, если иное не предусмотрено проектом жилого дома, проектом реконструкции, проектом комплексного изменения фасада.

3.4. К подсветке фасадов объектов капитального строительства:

- предусматривать архитектурную подсветку фасадов для подчеркивания выразительности архитектурного облика в темное время суток с использованием источников белого цвета.
- архитектурная подсветка зданий должна включать:
  - освещение входных групп;
  - подсветку информационных знаков и конструкций;
  - размещение архитектурно-художественного освещения на фасадах, визуально воспринимаемых со стороны улиц, дорог, территорий общего пользования (для архитектурных доминант, общественно значимых объектов).

3.5. К объемно-пространственным характеристикам объектов капитального строительства:

- главный фасад вновь строящихся зданий должен быть ориентирован на основные элементы улично-дорожной сети с учетом существующей или планируемой планировочной структуры застройки;
- размеры входной площадки (ширина x глубина) для объектов общественного назначения, общая площадь которых составляет не более чем 1500 квадратных метров, должны быть не менее 2,2 x 2,2 м;
- здание или сооружение не должно наносить визуальный дискомфорт, должно органично вписываться в ландшафт и сохранять масштаб и характер существующей застройки;
- здания необходимо размещать с учетом сложившейся линии застройки улицы (квартала);
- дворы жилых домов не должны выходить на улицу;

- ограждение участка (в случае необходимости его установки) должно выполняться в едином стиле общего архитектурного решения и не должно препятствовать визуальному восприятию фасадов здания со стороны территорий общего пользования;
- если проектируемое в целях строительства или реконструкции здание, строение, сооружение располагается на расстоянии 50 метров и менее от границ лесного массива, парка, водного объекта, земельного участка индивидуальной, блокированной жилой застройки, территории ведения садоводства (далее – объект), его высота должна быть не более половины расстояния до объекта; при этом застройка (за исключением зданий этажностью не выше 4 этажей) должна по высоте носить ступенчатый характер, повышаясь с удалением от объекта в пределах трех линий застройки, высота зданий, строений, сооружений второй и третьей линии застройки должна быть не более 50 % расстояния до объекта;
- высота отдельно стоящих гаражей, предназначенных для хранения автотранспорта, в том числе с разделением на машино-места, при их размещении на расстоянии 25 метров и менее от окон жилых помещений не должна превышать 13 метров;
- открытые стоянки (парковки) автомобилей по длинной стороне должны быть разделены пешеходными зонами (дорожками, проходами) с шагом не более 100 метров;
- для объектов коммерческого назначения, общая площадь которых составляет не более чем 1500 квадратных метров, приобъектные стоянки автомобилей следует размещать в пределах отведенного земельного участка.

3.6. К архитектурно-стилистическим характеристикам объектов капитального строительства:

- архитектурный облик объекта должен быть подчинен единому стилистическому решению;
- входные группы:
  - входы в здание должны быть оборудованы навесами или заглублены в нишу не менее чем на 60 сантиметров;
  - входы в жилое здание должны быть организованы в одной отметке с уровнем земли;
  - отметка площадки перед входом в общественное здание должна быть выше отметки тротуара перед входом не менее чем на 0,15 м. Допускается принимать отметку площадки на уровне пола при условии предохранения помещений от попадания осадков;
  - главные входы в общественные здания должны быть ориентированы на территории общего пользования или к основному подъезду к зданию или сооружению;
- цоколь – должен быть визуально выделен на фасаде и подчеркивать внешний вид всего здания (может быть расположенным в плоскости стены, западающим или выступающим за плоскость стены);
- первый и цокольный этаж:
  - должен быть выполнен из облицовочного, прочного и антивандального материала (без применения штукатурки);
  - высота первого этажа общественных зданий, нежилого этажа жилищного фонда должна быть не менее 4 метра;
  - процентное соотношение остекления оконных проемов в нежилых помещениях первого и (или) цокольного этажа жилого дома должно быть не менее:
    - 80 % - вдоль улиц городского и районного значения, площадей;
    - 40 % - 60 % - вдоль улиц в зонах жилой застройки;
- на фасаде здания при использовании нескольких цветовых/фактурных покрытий на площади одного фасада, такие покрытия должны быть отделены выразительными архитектурными элементами;
- окна, лоджии, балконы должны быть остеклены. Остекление следует выполнять в едином стиле. Проектом многоквартирного жилого дома следует предусматривать остекление всех балконов и лоджий, за исключением «французских балконов» с вылетом площадки относительно плоскости фасада не более 60 см, являющихся акцентным элементом фасада
- информационные носители: при оформлении необходимо руководствоваться положениями Правил благоустройства Мо Аннинское городское поселение.

Запрещается использовать крышу зданий для размещения рекламных конструкций.

#### **4. Регулирование иных вопросов землепользования для зоны Ж5.2.**

При проектировании многоэтажной жилой застройки отводимый под строительство жилого здания земельный участок должен предусматривать возможность организации придомовой территории с четким функциональным зонированием и размещением площадок отдыха, игровых, спортивных, хозяйственных площадок, гостевых стоянок автотранспорта, зеленых насаждений.

Размещение жилых помещений квартир в цокольных и подвальных этажах не допускается.

В жилых зданиях допускается размещение помещений общественного назначения, инженерного оборудования и коммуникаций при условии соблюдения гигиенических нормативов по шуму, инфразвуку, вибрации, электромагнитным полям. Помещения общественного назначения, встроенные в жилые здания, должны иметь входы, изолированные от жилой части здания.

Во встроенных, пристроенных и встроенно-пристроенных помещениях многоквартирных домов возможно размещение детских учреждений дополнительного образования, объектов обслуживания жилой застройки, в том числе, объектов социального назначения, магазинов, офисов, паркингов. Помещения общественного назначения, встроенные в жилые здания, должны иметь входы, изолированные от жилой части здания.

В многоквартирных домах допускается размещать подземные, встроенные, встроенно-пристроенные, пристроенные и обвалованные автостоянки, допускается устраивать выходы из автостоянок через места общественного пользования жилого дома.

Размещение встроенно-пристроенных нежилых объектов допускается при условии выполнения норм пожарной безопасности в соответствии с требованиями Законодательства.

При размещении под жилыми зданиями гаражей-стоянок необходимо отделять их от жилой части здания этажом нежилого назначения. Размещение над гаражами помещений для работы с детьми, помещений лечебно-профилактического назначения не допускается.

Минимально допустимые расстояния от окон жилых и общественных зданий до площадок в зависимости от их назначения следует принимать в соответствии с требованиями СП 42.13330.2016 (с изменениями).

Расстояния между жилыми зданиями, жилыми и общественными, а также производственными зданиями следует принимать на основе расчетов инсоляции и освещенности в соответствии с требованиями, нормами освещенности, приведенными в СП 52.13330 (с изменениями), а также в соответствии с противопожарными требованиями.

Минимальные разрывы между стенами зданий без окон из жилых комнат – 6 м.

Суммарную площадь озелененных территорий на территории микрорайонов (кварталов) следует проектировать не менее 5 м<sup>2</sup>/чел.

Озеленение деревьями в грунте должно составлять не менее 50% от нормы озеленения на территории населенного пункта.

При проектировании многоэтажной жилой застройки допускается применение георешетки.

Параметры магистральных улиц (поперечный профиль улиц) и минимальное расстояние жилых зданий от края основной проезжей части принимаются в соответствии с требованиями законодательства Российской Федерации, проектами планировки, а также историческими особенностями территории.

При проектировании территории жилой застройки должны соблюдаться требования по охране окружающей среды, защите территории от шума, вибрации, загрязнений атмосферного воздуха электрических, ионизирующих и электромагнитных излучений, радиационного, химического, микробиологического, паразитологического загрязнений в соответствии с требованиями действующих санитарно-эпидемиологических правил и нормативов.

Не допускается размещение в жилых помещениях промышленных производств.

Перечень временных строений и сооружений, перечень объектов благоустройства, а также требование к их размещению на территории муниципального образования Аннинское городское поселение для зоны Ж5.2, устанавливаются Правилами благоустройства территории муниципального образования Аннинское городское поселение.

Размещение вспомогательных объектов капитального строительства допускаются только в дополнение к основным объектам капитального строительства на участках с основным и условным видом разрешенного использования земельных участков.

К вспомогательным объектам, размещаемых во встроенных, пристроенных и встроенно-пристроенных помещениях, относятся объекты, технологически или функционально связанные с объектами, имеющими основной и условно разрешенный вид использования, при условии



соблюдения требований технических регламентов, в том числе:

- объекты инженерной инфраструктуры (электро-, тепло-, газо-, водоснабжения, водоотведения, связи), необходимых для инженерного обеспечения объектов основных видов разрешенного использования и условно разрешенных видов;
- объекты транспортной инфраструктуры, включая проезды, автостоянки и гаражи для обслуживания жителей и посетителей объектов основных видов разрешенного использования и условно разрешенных видов использования;
- элементы благоустройства территорий объектов основных видов разрешенного использования и условно разрешенных видов использования, включая озеленение, детские площадки, площадки для отдыха, хозяйственные площадки, малые архитектурные формы;
- объекты физической культуры и спорта, связанные с проживанием населения, включая площадки для занятия спортом и физкультурой.

Мероприятия по благоустройству и санитарной очистке территории предусматриваются в соответствии со Схемой санитарной очистки территории и Правилами благоустройства МО Аннинское городское поселение.

Ограничения использования земельных участков и объектов капитального строительства, устанавливаемые в соответствии с законодательством Российской Федерации:

Оборот земельных участков осуществляется в соответствии с гражданским законодательством и Земельным кодексом. Содержание ограничений оборота земельных участков устанавливается Земельным кодексом Российской Федерации, федеральными законами.

Ограничения использования земельных участков и объектов капитального строительства в границах зон с особыми условиями использования территории, установленные федеральными законами или иными нормативными правовыми актами.».

#### 4. Часть II дополнить статьей 14.5.3 следующего содержания:

**«Статья 14.5.3. Индекс зоны: Ж5.3 Зона застройки многоэтажными жилыми домами с доминантами до 18 этажей**

Зона предназначена для размещения многоэтажных жилых домов этажностью 9 – 12 этажей с возможностью размещения доминант (доминантной группы) превышающей 12 этажей, в соответствии с Региональными нормативами градостроительного проектирования Ленинградской области до 18 этажей, предназначенных для разделения на квартиры, каждая из которых пригодна для постоянного проживания, отдельно стоящих, встроенных или пристроенных объектов социального и коммунально-бытового назначения, включая объекты здравоохранения, объекты дошкольного, начального общего и среднего общего образования. В границах зоны предусматривается осуществление деятельности по комплексному развитию территории.

##### 1. Виды разрешенного использования земельных участков для зоны Ж5.3.

№ п/п	Основные виды разрешенного использования земельных участков для зоны Ж5.3		
	Код вида разрешенного использования <*>	Наименование вида разрешенного использования земельного участка <*>	Описание вида разрешенного использования земельного участка
1	2.6	Многоэтажная жилая застройка (высотная застройка)	Размещение многоквартирных домов этажностью девять этажей и выше; благоустройство и озеленение придомовых территорий; обустройство спортивных и детских площадок, хозяйственных площадок и площадок для отдыха; размещение подземных гаражей и автостоянок; размещение объектов обслуживания жилой застройки во встроенных, пристроенных и встроенно-пристроенных помещениях многоквартирного дома в отдельных

№ п/п	Основные виды разрешенного использования земельных участков для зоны Ж5.3		
	Код вида разрешенного использования <*>	Наименование вида разрешенного использования земельного участка <*>	Описание вида разрешенного использования земельного участка
			помещениях дома, если площадь таких помещений в многоквартирном доме не составляет более 15% от общей площади дома
2	3.1.1	Предоставление коммунальных услуг	Размещение зданий и сооружений, обеспечивающих поставку воды, тепла, электричества, газа, отвод канализационных стоков, очистку и уборку объектов недвижимости (котельных, водозаборов, очистных сооружений, насосных станций, водопроводов, линий электропередач, трансформаторных подстанций, газопроводов, линий связи, телефонных станций, канализаций, стоянок, гаражей и мастерских для обслуживания уборочной и аварийной техники,
3	4.9.2	Стоянка транспортных средств	Размещение стоянок (парковок) легковых автомобилей и других мототранспортных средств, в том числе мотоциклов, мотороллеров, мотоколясок, мопедов, скутеров, за исключением встроенных, пристроенных и встроенно-пристроенных стоянок
4	5.1.3	Площадки для занятий спортом	Размещение площадок для занятия спортом и физкультурой на открытом воздухе (физкультурные площадки, беговые дорожки, поля для спортивной игры)
5	12.0.1	Улично-дорожная сеть	Размещение объектов улично-дорожной сети: автомобильных дорог, трамвайных путей и пешеходных тротуаров в границах населенных пунктов, пешеходных переходов, бульваров, площадей, проездов, велодорожек и объектов велотранспортной и инженерной инфраструктуры; размещение придорожных стоянок (парковок) транспортных средств в границах городских улиц и дорог, за исключением предусмотренных видами разрешенного использования с кодами* 2.7.1, 4.9, 7.2.3, а также некапитальных сооружений, предназначенных для охраны транспортных средств
6	12.0.2	Благоустройство территории	Размещение декоративных, технических, планировочных, конструктивных устройств, элементов озеленения, различных видов оборудования и оформления, малых архитектурных форм, некапитальных нестационарных строений и сооружений, информационных щитов и указателей,

№ п/п	Основные виды разрешенного использования земельных участков для зоны Ж5.3		
	Код вида разрешенного использования <*>	Наименование вида разрешенного использования земельного участка <*>	Описание вида разрешенного использования земельного участка
			применяемых как составные части благоустройства территории, общественных туалетов

<\*> Код вида разрешенного использования земельных участков в соответствии с Классификатором видов разрешенного использования земельных участков, утвержденным приказом Росреестра от 10 ноября 2020 г. № П/0412 (далее – Классификатор).

<\*> Содержание видов разрешенного использования допускает без отдельного указания в Классификаторе размещение и эксплуатацию линейного объекта (кроме железных дорог общего пользования и автомобильных дорог общего пользования федерального и регионального значения), размещение защитных сооружений (насаждений), объектов мелиорации, антенно-мачтовых сооружений, информационных и геодезических знаков, объектов благоустройства, если федеральным законом не установлено иное.

Виды разрешенного использования объектов капитального строительства определяются содержанием описания видов разрешенного использования земельных участков в соответствии с Классификатором.

## **2. Предельные (минимальные и (или) максимальные) размеры земельных участков и предельные параметры разрешенного строительства, реконструкции объектов капитального строительства для зоны Ж5.3.**

№ п/п	Наименование параметра	Ед. изм.	Величина
1	Предельные (минимальные или максимальные) размеры земельных участков		
1.1	Предельные (минимальные) размеры земельных участков, в том числе их площадь	кв.м.	не подлежат установлению
1.2	Предельные (максимальные) размеры земельных участков, в том числе их площадь	кв.м.	не подлежат установлению
2	Минимальные отступы от границ земельных участков в целях определения мест допустимого размещения зданий, строений, сооружений, за пределами которых запрещено строительство зданий, строений, сооружений		
2.1	Минимальные отступы от границ земельных участков в целях определения мест допустимого размещения зданий, строений, сооружений, за пределами которых запрещено строительство зданий, строений, сооружений, для вида разрешенного использования с кодом 2.6	м	3-5 <*>
2.2	Минимальные отступы от границ земельных участков в целях определения мест допустимого размещения зданий, строений, сооружений, за пределами которых запрещено строительство зданий, строений, сооружений для иных видов разрешенного использования	м	не подлежат установлению
3	Предельное количество этажей зданий, строений, сооружений		
3.1	Предельное количество этажей зданий, строений, сооружений, для вида разрешенного использования с кодом 2.6	этаж	20



№ п/п	Наименование параметра	Ед. изм.	Величина
3.2	Предельное количество этажей зданий, строений, сооружений, для вида разрешенного использования с кодом 3.1.1	этаж	не подлежат установлению
3.3	Предельное количество этажей зданий, строений, сооружений, для видов разрешенного использования с кодами 4.9.2, 5.1.3, 12.0.1, 12.0.2	этаж	0
4	Максимальный процент застройки в границах земельного участка		
4.1	Максимальный процент застройки в границах земельного участка, для вида разрешенного использования с кодом 2.6	%	40<***>
4.2	Максимальный процент застройки в границах земельного участка, для вида разрешенного использования с кодом 3.1.1	%	не подлежат установлению
4.3	Максимальный процент застройки в границах земельного участка, для видов разрешенного использования с кодами 4.9.2, 5.1.3, 12.0.1, 12.0.2	%	0
	<b>Иные предельные параметры:</b>		
5	Максимальная этажность зданий, строений, сооружений, для вида разрешенного использования с кодом 2.6		18 <*>
6	Высота ограждений земельных участков		
6.1	Минимальная высота ограждений земельных участков, для вида разрешенного использования с кодом 5.1.3 (для отдельно стоящих спортивных площадок)	м	1,8
6.2	Минимальная высота ограждений земельных участков, для вида разрешенного использования с кодом 5.1.3 (в местах примыкания спортивных площадок друг к другу)	м	1,2
6.3	Максимальная высота ограждений земельных участков, для вида разрешенного использования с кодом 5.1.3	м	3
7	Расчетные показатели минимально допустимого уровня обеспеченности территории объектами коммунальной, транспортной, социальной инфраструктур и расчетные показатели максимально допустимого уровня территориальной доступности указанных объектов для населения в границах территории комплексного развития		в соответствии с МНГП и РНГП, с учетом Договора о комплексном развитии территории

<\*> Минимальные отступы от границ земельных участков: для жилых домов со стороны улиц – 5 м, со стороны проездов – не менее 3 м.

<\*> Для доминантной части (доминантной группы) жилой застройки показатель этажности - 18 (в соответствии с п. 3.1.8 региональных нормативов градостроительного проектирования Ленинградской области). Отношение площади территории доминантной части жилой застройки к общей площади элемента планировочной структуры (квартала или микрорайона) - 20 %.

<\*\*\*> - При подсчете процента застройки площадь сооружения (части сооружения) не учитывается, если территория над ним (над ней) используется под озеленение, организацию площадок, стоянок автомобилей и другие виды благоустройства.

### **3. Требования к архитектурно-градостроительному облику объектов капитального строительства для зоны Ж5.3.**

3.1. К цветовым решениям объектов капитального строительства.

Цветовые решения зданий, строений, сооружений следует принимать в соответствии с рекомендованными колористическими палитрами.

Цветовое решение (в том числе ограждений территорий в случае необходимости их установки) должно быть обосновано композиционными решениями здания и гармонично сочетаться с окружающей застройкой территории.

Цветовое решение покрытия кровли (кроме плоской кровли) должно быть увязано с общим архитектурным решением здания.

### 3.1.1. К отделке фасадов.

В отношении цветовых решений фасадов жилых домов, административных зданий, объектов дошкольного, начального и среднего общего образования, амбулаторно-поликлинического обслуживания, бытового обслуживания, общественного питания, отдельно стоящих и пристроенных гаражей, предназначенных для хранения автотранспорта, в том числе с разделением на машино-места и иных объектов, проектируемых в границах одного квартала, микрорайона, допускается применение не более 2-х цветовых палитр, сочетающихся между собой. В качестве дополнительной (третьей) допускается использование серой цветовой палитры.

#### Красная цветовая палитра

Основные пастельные цвета фасадных покрытий (не менее 70% от плоскости фасада):

RAL 9010 NCS S 0300-N	RAL 040 90 05 NCS S 1005-R10B	RAL 060 80 20 NCS S 1510-Y60R	RAL 3012 NCS S 3020-Y50R	RAL 050 60 20 NCS S 3020-Y60R	RAL 040 50 40 NCS S 3030-Y60R	RAL 040 40 30 NCS S 4030-Y80R	RAL 030 50 50 NCS S 2050-Y90R
RAL 030 50 20 NCS S 3020-R	RAL 030 85 05 NCS S 1505-Y80R	RAL 050 80 10 NCS S 2005-Y30R	RAL 030 70 10 NCS S 2010-R10B	RAL 020 60 10 NCS S 3010-R10B	RAL 010 40 15 NCS S 5010-R10B	RAL 020 50 30 NCS S 3030-Y90R	RAL 3009 NCS S 6030-Y70R

Дополнительные контрастные цвета декоративных и акцентных элементов фасадных покрытий (не более 30%):

RAL 030 60 50 NCS S 2040-R	RAL 040 40 50 NCS S 3050-Y80R	RAL 050 30 30 NCS S 6020-Y80R	RAL 040 20 19 NCS S 7010-Y70R	RAL 020 40 20 NCS S 4020-R
-------------------------------	----------------------------------	----------------------------------	----------------------------------	-------------------------------

Основные пастельные цвета также применимы для декоративных и акцентных элементов фасадных покрытий.

#### Зеленая цветовая палитра

Основные пастельные цвета фасадных покрытий (не менее 70% от плоскости фасада):

RAL 120 93 05 NCS S 0507-B80G	RAL 130 90 10 NCS S 1005-G20Y	RAL 130 90 20 NCS S 1510-G20Y	RAL 130 85 30 NCS S 2010-G10Y	RAL 110 90 10 NCS S 1005-G40Y	RAL 140 93 05 NCS S 1005-B80G	RAL 120 85 20 NCS S 2010-G30Y	RAL 130 80 20 NCS S 2010-G10Y
RAL 130 70 20 NCS S 3010-G20Y	RAL 140 60 20 NCS S 3020-G	RAL 150 50 20 NCS S 4020-B90G	RAL 180 93 05 NCS S 0907-B80G	RAL 170 90 10 NCS S 1010-B70G	RAL 180 80 10 NCS S 2005-B50G	RAL 140 80 10 NCS S 2005-B80G	RAL 180 80 15 NCS S 2020-B40G

Дополнительные контрастные цвета декоративных и акцентных элементов фасадных покрытий (не более 30%):

RAL 110 80 40 NCS S 2020-G60Y	RAL 120 70 30 NCS S 2020-G50Y	RAL 110 50 20 NCS S 4010-G30Y	RAL 180 50 15 NCS S 4020-B30G	RAL 170 50 25 NCS S 4020-B90G	RAL 140 50 10 NCS S 4010-G10Y	RAL 150 50 10 NCS S 4005-B80G
----------------------------------	----------------------------------	----------------------------------	----------------------------------	----------------------------------	----------------------------------	----------------------------------

Основные пастельные цвета также применимы для декоративных и акцентных элементов фасадных покрытий.

#### Желтая цветовая палитра

Основные пастельные цвета фасадных покрытий (не менее 70% от плоскости фасада):





Дополнительные контрастные цвета декоративных и акцентных элементов фасадных покрытий (не более 30%):



Основные пастельные цвета также применимы для декоративных и акцентных элементов фасадных покрытий.

#### Серая цветовая палитра.

Основные пастельные цвета фасадных покрытий (не менее 70% от плоскости фасада):



Дополнительные контрастные цвета декоративных и акцентных элементов фасадных покрытий (не более 30%):



Основные пастельные цвета также применимы для декоративных и акцентных элементов фасадных покрытий.

3.1.2. К металлическим элементам фасадов (кровля, ограждения, двери, стеновые панели из профилированного металлического листа):



3.2. К отделочным и (или) строительным материалам объектов капитального строительства:

– цоколь должен выполняться из антивандальных негорючих материалов – природный камень (гранит или аналог), клинкерный кирпич, керамогранит (толщина не менее 10 мм) бетонных фиброцементных элементов с гидрофобной пропиткой (бетонная цокольная плитка и кирпич, панели из цементных композитов и др.) и другие подобные материалы;



– для объектов общественного назначения, общая площадь которых составляет не более чем 1500 квадратных метров, не менее 20% облицовки фасада должно выполняться из природных материалов или имитирующих природные материалы;

– покрытия, полученные на основе лакокрасочных материалов на водной основе (дисперсионные акриловые краски для фасадных работ, дисперсионные силикатные краски, силиконовые краски, золь-силикатные краски, золь-силикатные краски для бетона, известковые краски), при соблюдении требований нормативно-технической документации на проведение окрасочных работ должны обеспечивать срок службы не менее 5 лет в условиях умеренного макроклимата при эксплуатации на открытом воздухе с воздействием любых атмосферных факторов (дождь, ливень, снег, пыль при сильном ветре) при максимальной температуре 40° С, минимальной температуре -45° С и относительной влажности в пределах от 40% до 95%;

– в течение данного срока должны быть сохранены защитные свойства покрытия: растрескивание, выветривание, отслаивание, сморщивание, образование пузырей - не более 1 балла по ГОСТ 9.407-2015 п. 9.1.2, декоративные свойства (изменение цвета, грязеудержание, меление) - не более 3 баллов по ГОСТ 9.407-2015 п.п. 8.2, 8.3, 8.4;

– скатная кровля выполняется из металла, черепицы (керамической, минеральной, металлической, гибкой или аналога), светопрозрачных конструкций.

Не допускается:

– окраска поверхностей, облицованных натуральным (природным) камнем;

– бетонная необлицованная поверхность для первого и цокольного этажа;

– штукатурный фасад по фасадному утеплению из пенополистирола;

– использование бетонных фиброцементных элементов без гидрофобного покрытия;

– металлические элементы отделки с толщиной менее 0,5 мм;

– металлические оцинкованные элементы без лакокрасочного покрытия (кроме ограждения кровли и элементов фасадов, не выходящих на территории общего пользования);

– размещение декоративных элементов, выполненных из пенополистирола, пенополиуретана, минваты с тонким штукатурным слоем, ниже 2 метров над уровнем земли;

– выполнение больших глухих плоскостей фасада из материалов, имитирующих натуральные, с заметно повторяющимся рисунком;

– отделка фасада керамогранитной глянцевой однотонной плиткой 600х600 мм;

– визуально заметные соединения облицовочных элементов, видимые крепежные детали фасадных систем (за исключением матовых панелей с неоднородным покрытием);

– использование белых стеклопакетов ПВХ;

– использование в качестве материалов ограждения территории бетонных плит и бетонных секций, профилированного листа, колючей проволоки (если иное не установлено требованиями технических регламентов);

– использование в качестве отделочных материалов фасадов объектов капитального строительства:

- штукатурки (штукатурный фасад допускается применять, если окружающая застройка преимущественно выполнена с применением штукатурных фасадов. Работы по выполнению штукатурного фасада должны производиться строго по сертифицированной технологии, должен обеспечиваться длительный срок эксплуатации);

- пластиковых панелей, сотового поликарбоната;

- винилового сайдинга (кроме отдельно стоящих и пристроенных гаражей, предназначенных для хранения автотранспорта, в том числе с разделением на машино-места);

- профилированного металлического листа (кроме отдельно стоящих и пристроенных гаражей, предназначенных для хранения автотранспорта, в том числе с разделением на машино-места; для указанных объектов допускается использование профилированного листа за исключением профилированного листа с трапецевидным профилем маркировки С, НС, Н);

- асбестоцементных листов, самоклеящейся пленки, баннерной ткани, сотового поликарбоната;

- битумной плитки;

- пластика, профилированных металлических листов, асбестоцементных листов (плоские и волнистые), МГЛ-листов для устройства глухой части лоджии или балкона;

- цветного остекления, не соответствующего цветовому решению объекта капитального строительства, искажающего восприятие архитектурно-градостроительного облика объектов капитального строительства и окружающего их пространства, включая объекты и элементы благоустройства.

3.3. К размещению технического и инженерного оборудования на фасадах и кровлях объектов капитального строительства.

Техническое и инженерное оборудование фасадов объектов капитального строительства включает в себя системы газоснабжения, освещения, связи, телекоммуникации, видеонаблюдения, кондиционирования и вентиляции воздуха (далее – оборудование).

При строительстве объемно-пластическое решение фасада объекта капитального строительства должно предусматривать скрытое размещение (декоративные решетки, коробка) наружных блоков систем кондиционирования, вентиляции и их комплексов, скрытую систему водоотведения, либо предусматривать их внутреннее размещение. Наружный организованный водосток допускается для объектов этажностью не выше 3 этажей и для отвода воды с козырьков над входами; водосточная система должна применяться с подогревом.

При реконструкции объекта капитального строительства:

- размещение дополнительного оборудования должно обеспечивать сохранность отделки фасада либо ее восстановление;

- при размещении наружных блоков систем кондиционирования и вентиляции необходимо применять защитные декоративные решетки, выполненные с учетом архитектурного решения объекта капитального строительства.

Габариты, форма оборудования, декоративных коробов, в которых оно размещено, декоративных решеток не должны ухудшать визуальные характеристики объекта.

Устанавливаемое на фасадах зданий оборудование должно быть окрашено в цвет поверхностей, на которых оно установлено или в цвет ограждений и оконных заполнений.

Не допускается:

- размещение оборудования на архитектурных элементах и деталях декора, порталах, козырьках, пилонах, консолях, на настенной росписи, фреске, мозаичном панно, сграффито и иных видах монументального искусства, являющихся частью архитектурного решения фасада;

- наружная открытая прокладка по фасаду подводящих сетей и иных коммуникаций, прокладка сетей с нарушением пластики фасада;

- размещение оборудования, выступающего от плоскости фасада более чем на 20 см, на высоте менее 2,5 м от уровня земли или крыльца (кроме водосточных труб).

Для всех помещений многоквартирных жилых домов, введенных в эксплуатацию, размещение наружных блоков систем кондиционирования, вентиляции и их комплексов на просматриваемых с территорий общего пользования (лицевых) фасадах, расположенных выше первого этажа запрещено, если иное не предусмотрено проектом жилого дома, проектом реконструкции, проектом комплексного изменения фасада.

3.4. К подсветке фасадов объектов капитального строительства:

- предусматривать архитектурную подсветку фасадов для подчеркивания выразительности архитектурного облика в темное время суток с использованием источников белого цвета.

- архитектурная подсветка зданий должна включать:

- освещение входных групп;
- подсветку информационных знаков и конструкций;
- размещение архитектурно-художественного освещения на фасадах, визуально воспринимаемых со стороны улиц, дорог, территорий общего пользования (для архитектурных доминант, общественно значимых объектов).

3.5. К объемно-пространственным характеристикам объектов капитального строительства:

- главный фасад вновь строящихся зданий должен быть ориентирован на основные элементы улично-дорожной сети с учетом существующей или планируемой планировочной структуры застройки;

- размеры входной площадки (ширина x глубина) для объектов общественного назначения, общая площадь которых составляет не более чем 1500 квадратных метров, должны быть не менее 2,2 x 2,2 м;

- здание или сооружение не должно наносить визуальный дискомфорт, должно органично вписываться в ландшафт и сохранять масштаб и характер существующей застройки;
- здания необходимо размещать с учетом сложившейся линии застройки улицы (квартала);
- дворы жилых домов не должны выходить на улицу;
- ограждение участка (в случае необходимости его установки) должно выполняться в едином стиле общего архитектурного решения и не должно препятствовать визуальному восприятию фасадов здания со стороны территорий общего пользования;
- если проектируемое в целях строительства или реконструкции здание, строение, сооружение располагается на расстоянии 50 метров и менее от границ лесного массива, парка, водного объекта, земельного участка индивидуальной, блокированной жилой застройки, территории ведения садоводства (далее – объект), его высота должна быть не более половины расстояния до объекта; при этом застройка (за исключением зданий этажностью не выше 4 этажей) должна по высоте носить ступенчатый характер, повышаясь с удалением от объекта в пределах трех линий застройки, высота зданий, строений, сооружений второй и третьей линии застройки должна быть не более 50 % расстояния до объекта;
- высота отдельно стоящих гаражей, предназначенных для хранения автотранспорта, в том числе с разделением на машино-места, при их размещении на расстоянии 25 метров и менее от окон жилых помещений не должна превышать 13 метров;
- открытые стоянки (парковки) автомобилей по длинной стороне должны быть разделены пешеходными зонами (дорожками, проходами) с шагом не более 100 метров;
- для объектов коммерческого назначения, общая площадь которых составляет не более чем 1500 квадратных метров, приобъектные стоянки автомобилей следует размещать в пределах отведенного земельного участка.

3.6. К архитектурно-стилистическим характеристикам объектов капитального строительства:

- архитектурный облик объекта должен быть подчинен единому стилистическому решению;
- входные группы:
  - входы в здание должны быть оборудованы навесами или заглублены в нишу не менее чем на 60 сантиметров;
  - входы в жилое здание должны быть организованы в одной отметке с уровнем земли;
  - отметка площадки перед входом в общественное здание должна быть выше отметки тротуара перед входом не менее чем на 0,15 м. Допускается принимать отметку площадки на уровне пола при условии предохранения помещений от попадания осадков;
  - главные входы в общественные здания должны быть ориентированы на территории общего пользования или к основному подъезду к зданию или сооружению;
- цоколь – должен быть визуально выделен на фасаде и подчеркивать внешний вид всего здания (может быть расположенным в плоскости стены, западающим или выступающим за плоскость стены);
- первый и цокольный этаж:
  - должен быть выполнен из облицовочного, прочного и антивандального материала (без применения штукатурки);
  - высота первого этажа общественных зданий, нежилого этажа жилищного фонда должна быть не менее 4 метра;
  - процентное соотношение остекления оконных проемов в нежилых помещениях первого и (или) цокольного этажа жилого дома должно быть не менее:
    - 80 % - вдоль улиц городского и районного значения, площадей;
    - 40 % - 60 % - вдоль улиц в зонах жилой застройки;
- на фасаде здания при использовании нескольких цветовых/фактурных покрытий на площади одного фасада, такие покрытия должны быть отделены выразительными архитектурными элементами;
- окна, лоджии, балконы должны быть остеклены. Остекление следует выполнять в едином стиле. Проектом многоквартирного жилого дома следует предусматривать остекление



всех балконов и лоджий, за исключением «французских балконов» с вылетом площадки относительно плоскости фасада не более 60 см, являющихся акцентным элементом фасада

– информационные носители: при оформлении необходимо руководствоваться положениями Правил благоустройства Муниципального городского поселения.

Запрещается использовать крышу зданий для размещения рекламных конструкций.

### **5. Регулирование иных вопросов землепользования для зоны Ж5.3.**

При проектировании многоэтажной жилой застройки отводимый под строительство жилого здания земельный участок должен предусматривать возможность организации придомовой территории с четким функциональным зонированием и размещением площадок отдыха, игровых, спортивных, хозяйственных площадок, гостевых стоянок автотранспорта, зеленых насаждений.

Размещение жилых помещений квартир в цокольных и подвальных этажах не допускается.

В жилых зданиях допускается размещение помещений общественного назначения, инженерного оборудования и коммуникаций при условии соблюдения гигиенических нормативов по шуму, инфразвуку, вибрации, электромагнитным полям. Помещения общественного назначения, встроенные в жилые здания, должны иметь входы, изолированные от жилой части здания.

Во встроенных, пристроенных и встроенно-пристроенных помещениях многоквартирных домов возможно размещение детских учреждений дополнительного образования, объектов обслуживания жилой застройки, в том числе, объектов социального назначения, магазинов, офисов, паркингов. Помещения общественного назначения, встроенные в жилые здания, должны иметь входы, изолированные от жилой части здания.

В многоквартирных домах допускается размещать подземные, встроенные, встроенно-пристроенные, пристроенные и обвалованные автостоянки, допускается устраивать выходы из автостоянок через места общественного пользования жилого дома.

Размещение встроенно-пристроенных нежилых объектов допускается при условии выполнения норм пожарной безопасности в соответствии с требованиями Законодательства.

При размещении под жилыми зданиями гаражей-стоянок необходимо отделять их от жилой части здания этажом нежилого назначения. Размещение над гаражами помещений для работы с детьми, помещений лечебно-профилактического назначения не допускается.

Минимально допустимые расстояния от окон жилых и общественных зданий до площадок в зависимости от их назначения следует принимать в соответствии с требованиями СП 42.13330.2016 (с изменениями).

Расстояния между жилыми зданиями, жилыми и общественными, а также производственными зданиями следует принимать на основе расчетов инсоляции и освещенности в соответствии с требованиями, нормами освещенности, приведенными в СП 52.13330 (с изменениями), а также в соответствии с противопожарными требованиями.

Минимальные разрывы между стенами зданий без окон из жилых комнат – 6 м.

Суммарную площадь озелененных территорий на территории микрорайонов (кварталов) следует проектировать не менее 5 м<sup>2</sup>/чел.

Озеленение деревьями в грунте должно составлять не менее 50% от нормы озеленения на территории населенного пункта.

При проектировании многоэтажной жилой застройки допускается применение георешетки.

Параметры магистральных улиц (поперечный профиль улиц) и минимальное расстояние жилых зданий от края основной проезжей части принимаются в соответствии с требованиями законодательства Российской Федерации, проектами планировки, а также историческими особенностями территории.

При проектировании территории жилой застройки должны соблюдаться требования по охране окружающей среды, защите территории от шума, вибрации, загрязнений атмосферного воздуха электрических, ионизирующих и электромагнитных излучений, радиационного, химического, микробиологического, паразитологического загрязнений в соответствии с требованиями действующих санитарно-эпидемиологических правил и нормативов.

Не допускается размещение в жилых помещениях промышленных производств.

Перечень временных строений и сооружений, перечень объектов благоустройства, а также требование к их размещению на территории муниципального образования Аннинское городское поселение для зоны Ж5.3, устанавливаются Правилами благоустройства территории муниципального образования Аннинское городское поселение.

Размещение вспомогательных объектов капитального строительства допускаются только в дополнение к основным объектам капитального строительства на участках с основным и условным видом разрешенного использования земельных участков.

К вспомогательным объектам, размещаемых во встроенных, пристроенных и встроенно-пристроенных помещениях, относятся объекты, технологически или функционально связанные с объектами, имеющими основной и условно разрешенный вид использования, при условии соблюдения требований технических регламентов, в том числе:

- объекты инженерной инфраструктуры (электро-, тепло-, газо-, водоснабжения, водоотведения, связи), необходимых для инженерного обеспечения объектов основных видов разрешенного использования и условно разрешенных видов;

- объекты транспортной инфраструктуры, включая проезды, автостоянки и гаражи для обслуживания жителей и посетителей объектов основных видов разрешенного использования и условно разрешенных видов использования;

- элементы благоустройства территорий объектов основных видов разрешенного использования и условно разрешенных видов использования, включая озеленение, детские площадки, площадки для отдыха, хозяйственные площадки, малые архитектурные формы;

- объекты физической культуры и спорта, связанные с проживанием населения, включая площадки для занятия спортом и физкультурой.

Мероприятия по благоустройству и санитарной очистке территории предусматриваются в соответствии со Схемой санитарной очистки территории и Правилами благоустройства МО Аннинское городское поселение.

Ограничения использования земельных участков и объектов капитального строительства, устанавливаемые в соответствии с законодательством Российской Федерации:

Оборот земельных участков осуществляется в соответствии с гражданским законодательством и Земельным кодексом. Содержание ограничений оборота земельных участков устанавливается Земельным кодексом Российской Федерации, федеральными законами.

Ограничения использования земельных участков и объектов капитального строительства в границах зон с особыми условиями использования территории, установленные федеральными законами или иными нормативными правовыми актами.».

5. В части II статью 14.6 считать статьей 14.5.1.

6. На карте градостроительного зонирования:

6.1. Изменить границы территориальной зоны Ж5 «Зона застройки многоэтажными жилыми домами».

6.2. Установить границы территориальных зон: Ж5.2 «Зона застройки многоэтажными жилыми домами с доминантой до 15 этажей», Ж5.3 «Зона застройки многоэтажными жилыми домами с доминантами до 18 этажей».

7. В приложение «Сведения о границах территориальных зон» к правилам землепользования и застройки муниципального образования Аннинское городское поселение Ломоносовского муниципального района Ленинградской области:

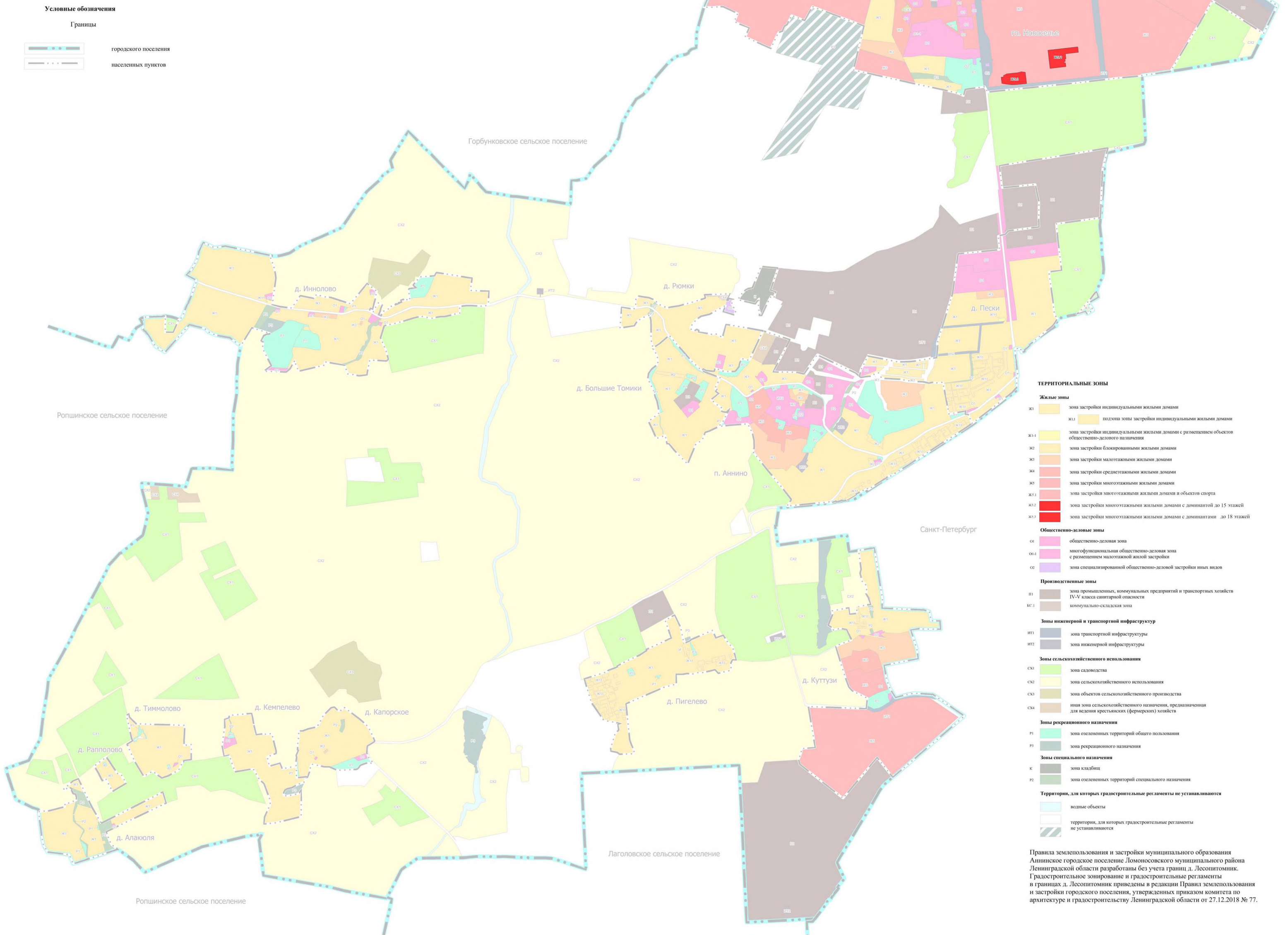
7.1. Внести изменения в части описания местоположения границы территориальной зоны Ж5 «Зона застройки многоэтажными жилыми домами».

7.2. Дополнить описанием местоположения границ территориальных зон: Ж5.2 «Зона застройки многоэтажными жилыми домами с доминантой до 15 этажей», Ж5.3 «Зона застройки многоэтажными жилыми домами с доминантами до 18 этажей».



ИЗМЕНЕНИЯ В ПРАВИЛА ЗЕМЛЕПОЛЬЗОВАНИЯ И ЗАСТРОЙКИ  
МУНИЦИПАЛЬНОГО ОБРАЗОВАНИЯ АННИНСКОЕ ГОРОДСКОЕ ПОСЕЛЕНИЕ  
ЛОМОНОСОВСКОГО МУНИЦИПАЛЬНОГО РАЙОНА ЛЕНИНГРАДСКОЙ ОБЛАСТИ

Карта градостроительного зонирования



ТЕРРИТОРИАЛЬНЫЕ ЗОНЫ

Жилые зоны

Ж1

зона застройки индивидуальными жилыми домами

Ж1.1

подзона зоны застройки индивидуальными жилыми домами

Ж1.1.1

зона застройки индивидуальными жилыми домами с размещением объектов общественно-делового назначения

Ж2

зона застройки блокированными жилыми домами

Ж3

зона застройки малоэтажными жилыми домами

Ж4

зона застройки среднетажными жилыми домами

Ж5

зона застройки многоэтажными жилыми домами

Ж5.1

зона застройки многоэтажными жилыми домами и объектов спорта

Ж5.2

зона застройки многоэтажными жилыми домами с доминантой до 15 этажей

Ж5.3

зона застройки многоэтажными жилыми домами с доминантами до 18 этажей

Общественно-деловые зоны

О1

общественно-деловая зона

О1.1

многофункциональная общественно-деловая зона с размещением малоэтажной жилой застройки

О2

зона специализированной общественно-деловой застройки иных видов

Производственные зоны

П1

зона промышленных, коммунальных предприятий и транспортных хозяйств IV-V класса санитарной опасности

КС.1

коммунально-складская зона

Зоны инженерной и транспортной инфраструктуры

ИТ1

зона транспортной инфраструктуры

ИТ2

зона инженерной инфраструктуры

Зоны сельскохозяйственного использования

СХ1

зона садоводства

СХ2

зона сельскохозяйственного использования

СХ3

зона объектов сельскохозяйственного производства

СХ4

иная зона сельскохозяйственного назначения, предназначенная для ведения крестьянских (фермерских) хозяйств

Зоны рекреационного назначения

Р1

зона озелененных территорий общего пользования

Р3

зона рекреационного назначения

Зоны специального назначения

К

зона кладбищ

Р2

зона озелененных территорий специального назначения

Территории, для которых градостроительные регламенты не устанавливаются

водные объекты

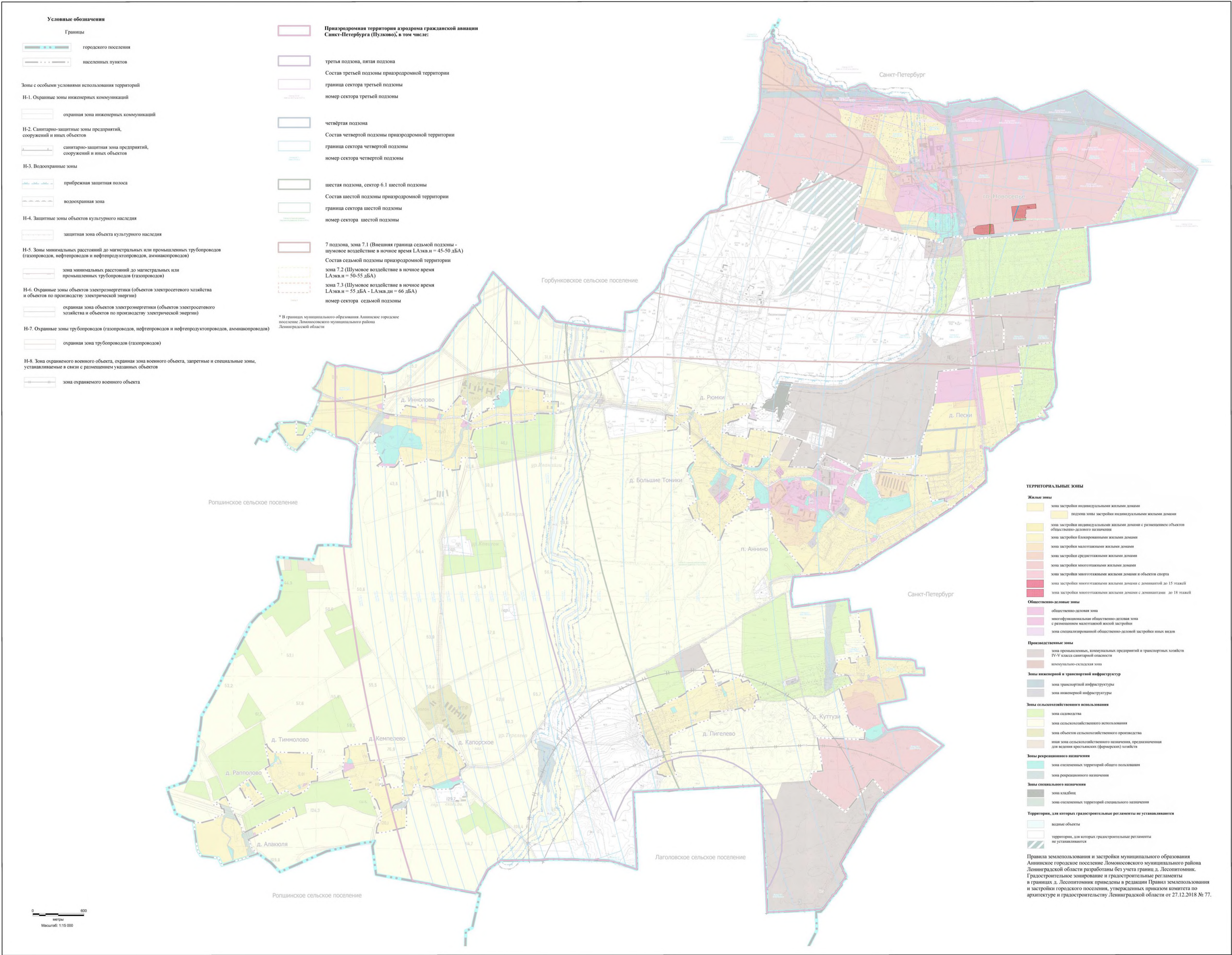
территории, для которых градостроительные регламенты не устанавливаются

Правила землепользования и застройки муниципального образования Аннинское городское поселение Ломоносовского муниципального района Ленинградской области разработаны без учета границ д. Лесопитомник. Градостроительное зонирование и градостроительные регламенты в границах д. Лесопитомник приведены в редакции Правил землепользования и застройки городского поселения, утвержденных приказом комитета по архитектуре и градостроительству Ленинградской области от 27.12.2018 № 77.



# ИЗМЕНЕНИЯ В ПРАВИЛА ЗЕМЛЕПОЛЬЗОВАНИЯ И ЗАСТРОЙКИ МУНИЦИПАЛЬНОГО ОБРАЗОВАНИЯ АННИНСКОЕ ГОРОДСКОЕ ПОСЕЛЕНИЕ ЛОМОНОСОВСКОГО МУНИЦИПАЛЬНОГО РАЙОНА ЛЕНИНГРАДСКОЙ ОБЛАСТИ

## КАРТА ГРАДОСТРОИТЕЛЬНОГО ЗОНИРОВАНИЯ. ЗОНЫ С ОСОБЫМИ УСЛОВИЯМИ ИСПОЛЬЗОВАНИЯ ТЕРРИТОРИИ





Приложение  
к правилам землепользования и застройки  
муниципального образования  
Аннинское городское поселение  
Ломоносовского муниципального района  
Ленинградской области

Сведения о границах территориальных зон:  
Ж5, Ж5.2, Ж5.3

**ГРАФИЧЕСКОЕ ОПИСАНИЕ**  
**местоположения границ населенных пунктов, территориальных зон, особо охраняемых природных территорий, зон с особыми условиями использования территории**

**Зона застройки многоэтажными жилыми домами (Ж5)**

(наименование объекта, местоположение границ которого описано (далее - объект))

**Раздел 1**

**Сведения об объекте**

№ п/п	Характеристики объекта	Описание характеристик
1	2	3
1.	Местоположение объекта	Ленинградская область, район Ломоносовский, городской поселок Новоселье
2.	Площадь объекта +/- величина погрешности определения площади (Р +/- Дельта Р)	4129259 +/- 18118 м²
3.	Иные характеристики объекта	-

## Раздел 2

### Сведения о местоположении границ объекта

1. Система координат МСК 47 зона 2

2. Сведения о характерных точках границ объекта

Обозначение характерных точек границ	Координаты, м		Метод определения координат характерной точки	Средняя квадратическая погрешность положения характерной точки (Mt), м	Описание обозначения точки на местности (при наличии)
	X	Y			
1	2	3	4	5	6
1	422170.19	2201095.70	Картометрический метод	5.0	Закрепление отсутствует
2	422316.07	2201080.30	Картометрический метод	5.0	Закрепление отсутствует
3	422316.32	2201082.38	Картометрический метод	5.0	Закрепление отсутствует
4	422360.95	2201077.34	Картометрический метод	5.0	Закрепление отсутствует
5	422360.55	2201075.60	Картометрический метод	5.0	Закрепление отсутствует
6	422366.90	2201074.93	Картометрический метод	5.0	Закрепление отсутствует
7	422353.14	2201011.68	Картометрический метод	5.0	Закрепление отсутствует
8	422352.20	2201006.90	Картометрический метод	5.0	Закрепление отсутствует
9	422348.10	2200991.26	Картометрический метод	5.0	Закрепление отсутствует
10	422347.16	2200987.48	Картометрический метод	5.0	Закрепление отсутствует
11	422341.52	2200953.33	Картометрический метод	5.0	Закрепление отсутствует
12	422340.67	2200949.61	Картометрический метод	5.0	Закрепление отсутствует
13	422332.82	2200911.44	Картометрический метод	5.0	Закрепление отсутствует
14	422332.69	2200910.80	Картометрический метод	5.0	Закрепление отсутствует
15	422281.38	2200912.72	Картометрический метод	5.0	Закрепление отсутствует
16	422281.22	2200904.72	Картометрический метод	5.0	Закрепление отсутствует
17	422241.14	2200908.49	Картометрический метод	5.0	Закрепление отсутствует
18	422241.54	2200911.80	Картометрический метод	5.0	Закрепление отсутствует
19	422253.63	2200921.17	Картометрический метод	5.0	Закрепление отсутствует
20	422251.17	2200924.34	Картометрический метод	5.0	Закрепление отсутствует
21	422239.18	2200915.03	Картометрический метод	5.0	Закрепление отсутствует
22	422233.98	2200916.16	Картометрический метод	5.0	Закрепление отсутствует

2. Сведения о характерных точках границ объекта					
Обозначение характерных точек границ	Координаты, м		Метод определения координат характерной точки	Средняя квадратическая погрешность положения характерной точки (Mt), м	Описание обозначения точки на местности (при наличии)
	X	Y			
1	2	3	4	5	6
23	422232.96	2200909.29	Картометрический метод	5.0	Закрепление отсутствует
24	422228.07	2200876.27	Картометрический метод	5.0	Закрепление отсутствует
25	422215.26	2200877.17	Картометрический метод	5.0	Закрепление отсутствует
26	422189.08	2200867.78	Картометрический метод	5.0	Закрепление отсутствует
27	422140.49	2200870.18	Картометрический метод	5.0	Закрепление отсутствует
28	422132.90	2200870.62	Картометрический метод	5.0	Закрепление отсутствует
29	422123.86	2200808.38	Картометрический метод	5.0	Закрепление отсутствует
30	422124.21	2200808.35	Картометрический метод	5.0	Закрепление отсутствует
31	422123.39	2200802.42	Картометрический метод	5.0	Закрепление отсутствует
32	422121.53	2200802.54	Картометрический метод	5.0	Закрепление отсутствует
33	422120.95	2200798.57	Картометрический метод	5.0	Закрепление отсутствует
34	422122.83	2200798.46	Картометрический метод	5.0	Закрепление отсутствует
35	422122.29	2200794.61	Картометрический метод	5.0	Закрепление отсутствует
36	422115.58	2200746.49	Картометрический метод	5.0	Закрепление отсутствует
37	422115.11	2200743.19	Картометрический метод	5.0	Закрепление отсутствует
38	422114.70	2200738.15	Картометрический метод	5.0	Закрепление отсутствует
39	422114.20	2200731.96	Картометрический метод	5.0	Закрепление отсутствует
40	422111.19	2200694.64	Картометрический метод	5.0	Закрепление отсутствует
41	422114.29	2200685.40	Картометрический метод	5.0	Закрепление отсутствует
42	422117.62	2200685.21	Картометрический метод	5.0	Закрепление отсутствует
43	422153.26	2200682.98	Картометрический метод	5.0	Закрепление отсутствует
44	422211.05	2200679.65	Картометрический метод	5.0	Закрепление отсутствует
45	422204.82	2200617.10	Картометрический метод	5.0	Закрепление отсутствует
46	422204.17	2200610.58	Картометрический метод	5.0	Закрепление отсутствует
47	422208.30	2200610.10	Картометрический метод	5.0	Закрепление отсутствует



2. Сведения о характерных точках границ объекта					
Обозначение характерных точек границ	Координаты, м		Метод определения координат характерной точки	Средняя квадратическая погрешность положения характерной точки (Mt), м	Описание обозначения точки на местности (при наличии)
	X	Y			
1	2	3	4	5	6
48	422207.70	2200595.01	Картометрический метод	5.0	Закрепление отсутствует
49	422154.06	2200601.95	Картометрический метод	5.0	Закрепление отсутствует
50	422131.64	2200604.68	Картометрический метод	5.0	Закрепление отсутствует
51	422128.46	2200590.80	Картометрический метод	5.0	Закрепление отсутствует
52	422117.98	2200592.23	Картометрический метод	5.0	Закрепление отсутствует
53	422111.84	2200541.99	Картометрический метод	5.0	Закрепление отсутствует
54	422106.98	2200511.43	Картометрический метод	5.0	Закрепление отсутствует
55	422192.91	2200445.72	Картометрический метод	5.0	Закрепление отсутствует
56	422198.45	2200442.56	Картометрический метод	5.0	Закрепление отсутствует
57	422263.28	2200392.49	Картометрический метод	5.0	Закрепление отсутствует
58	422259.93	2200386.73	Картометрический метод	5.0	Закрепление отсутствует
59	422334.88	2200339.83	Картометрический метод	5.0	Закрепление отсутствует
60	422350.60	2200329.99	Картометрический метод	5.0	Закрепление отсутствует
61	422519.75	2200199.66	Картометрический метод	5.0	Закрепление отсутствует
62	422533.00	2200187.84	Картометрический метод	5.0	Закрепление отсутствует
63	422536.54	2200184.68	Картометрический метод	5.0	Закрепление отсутствует
64	422555.93	2200155.39	Картометрический метод	5.0	Закрепление отсутствует
65	422575.58	2200116.89	Картометрический метод	5.0	Закрепление отсутствует
66	422600.29	2200029.25	Картометрический метод	5.0	Закрепление отсутствует
67	422620.22	2199961.21	Картометрический метод	5.0	Закрепление отсутствует
68	422654.97	2199842.34	Картометрический метод	5.0	Закрепление отсутствует
69	422674.04	2199775.45	Картометрический метод	5.0	Закрепление отсутствует
70	422754.12	2199794.99	Картометрический метод	5.0	Закрепление отсутствует
71	422780.69	2199788.70	Картометрический метод	5.0	Закрепление отсутствует
72	422855.02	2199764.29	Картометрический метод	5.0	Закрепление отсутствует

2. Сведения о характерных точках границ объекта					
Обозначение характерных точек границ	Координаты, м		Метод определения координат характерной точки	Средняя квадратическая погрешность положения характерной точки (Mt), м	Описание обозначения точки на местности (при наличии)
	X	Y			
1	2	3	4	5	6
73	422864.58	2199767.85	Картометрический метод	5.0	Закрепление отсутствует
74	422884.82	2199774.04	Картометрический метод	5.0	Закрепление отсутствует
75	422919.32	2199781.37	Картометрический метод	5.0	Закрепление отсутствует
76	422948.33	2199787.08	Картометрический метод	5.0	Закрепление отсутствует
77	422950.07	2199787.42	Картометрический метод	5.0	Закрепление отсутствует
78	422979.49	2199791.29	Картометрический метод	5.0	Закрепление отсутствует
79	422987.69	2199792.67	Картометрический метод	5.0	Закрепление отсутствует
80	422987.56	2199780.97	Картометрический метод	5.0	Закрепление отсутствует
81	422953.44	2199781.00	Картометрический метод	5.0	Закрепление отсутствует
82	422953.92	2199759.18	Картометрический метод	5.0	Закрепление отсутствует
83	422954.56	2199731.49	Картометрический метод	5.0	Закрепление отсутствует
84	422987.30	2199732.05	Картометрический метод	5.0	Закрепление отсутствует
85	422985.21	2199373.07	Картометрический метод	5.0	Закрепление отсутствует
86	422984.58	2199265.05	Картометрический метод	5.0	Закрепление отсутствует
87	422984.35	2199225.62	Картометрический метод	5.0	Закрепление отсутствует
88	422983.79	2199129.92	Картометрический метод	5.0	Закрепление отсутствует
89	422980.96	2199129.97	Картометрический метод	5.0	Закрепление отсутствует
90	422977.48	2199124.06	Картометрический метод	5.0	Закрепление отсутствует
91	422983.56	2199089.80	Картометрический метод	5.0	Закрепление отсутствует
92	422982.37	2198886.63	Картометрический метод	5.0	Закрепление отсутствует
93	422975.51	2198886.65	Картометрический метод	5.0	Закрепление отсутствует
94	422975.22	2198857.25	Картометрический метод	5.0	Закрепление отсутствует
95	422966.78	2198857.01	Картометрический метод	5.0	Закрепление отсутствует
96	422966.68	2198843.46	Картометрический метод	5.0	Закрепление отсутствует
97	422946.51	2198842.21	Картометрический метод	5.0	Закрепление отсутствует

2. Сведения о характерных точках границ объекта					
Обозначение характерных точек границ	Координаты, м		Метод определения координат характерной точки	Средняя квадратическая погрешность положения характерной точки (Mt), м	Описание обозначения точки на местности (при наличии)
	X	Y			
1	2	3	4	5	6
98	422908.24	2198838.37	Картометрический метод	5.0	Закрепление отсутствует
99	422899.89	2198837.53	Картометрический метод	5.0	Закрепление отсутствует
100	422843.52	2198829.86	Картометрический метод	5.0	Закрепление отсутствует
101	422831.68	2198828.24	Картометрический метод	5.0	Закрепление отсутствует
102	422113.05	2198516.46	Картометрический метод	5.0	Закрепление отсутствует
103	422113.38	2198607.05	Картометрический метод	5.0	Закрепление отсутствует
104	422119.41	2198697.74	Картометрический метод	5.0	Закрепление отсутствует
105	422055.88	2198833.78	Картометрический метод	5.0	Закрепление отсутствует
106	422053.12	2198839.69	Картометрический метод	5.0	Закрепление отсутствует
107	421974.83	2198806.16	Картометрический метод	5.0	Закрепление отсутствует
108	421916.66	2198947.77	Картометрический метод	5.0	Закрепление отсутствует
109	421831.16	2198910.22	Картометрический метод	5.0	Закрепление отсутствует
110	421720.40	2199154.01	Картометрический метод	5.0	Закрепление отсутствует
111	421873.18	2199227.06	Картометрический метод	5.0	Закрепление отсутствует
112	421886.49	2199264.53	Картометрический метод	5.0	Закрепление отсутствует
113	421933.17	2199282.60	Картометрический метод	5.0	Закрепление отсутствует
114	421948.60	2199309.05	Картометрический метод	5.0	Закрепление отсутствует
115	422035.69	2199351.36	Картометрический метод	5.0	Закрепление отсутствует
116	421987.33	2199476.71	Картометрический метод	5.0	Закрепление отсутствует
117	422119.35	2199550.64	Картометрический метод	5.0	Закрепление отсутствует
118	421935.78	2200040.27	Картометрический метод	5.0	Закрепление отсутствует
119	422284.53	2200132.24	Картометрический метод	5.0	Закрепление отсутствует
120	422252.69	2200185.31	Картометрический метод	5.0	Закрепление отсутствует
121	422207.13	2200280.29	Картометрический метод	5.0	Закрепление отсутствует
122	422190.29	2200311.11	Картометрический метод	5.0	Закрепление отсутствует

2. Сведения о характерных точках границ объекта					
Обозначение характерных точек границ	Координаты, м		Метод определения координат характерной точки	Средняя квадратическая погрешность положения характерной точки (Mt), м	Описание обозначения точки на местности (при наличии)
	X	Y			
1	2	3	4	5	6
123	422187.00	2200312.14	Картометрический метод	5.0	Закрепление отсутствует
124	422188.28	2200315.94	Картометрический метод	5.0	Закрепление отсутствует
125	422186.82	2200319.22	Картометрический метод	5.0	Закрепление отсутствует
126	422185.46	2200322.68	Картометрический метод	5.0	Закрепление отсутствует
127	422180.59	2200334.37	Картометрический метод	5.0	Закрепление отсутствует
128	422142.40	2200338.00	Картометрический метод	5.0	Закрепление отсутствует
129	422148.58	2200355.00	Картометрический метод	5.0	Закрепление отсутствует
130	422182.13	2200351.91	Картометрический метод	5.0	Закрепление отсутствует
131	422200.95	2200345.17	Картометрический метод	5.0	Закрепление отсутствует
132	422213.86	2200340.55	Картометрический метод	5.0	Закрепление отсутствует
133	422241.73	2200321.66	Картометрический метод	5.0	Закрепление отсутствует
134	422264.03	2200296.39	Картометрический метод	5.0	Закрепление отсутствует
135	422277.11	2200272.06	Картометрический метод	5.0	Закрепление отсутствует
136	422281.90	2200258.33	Картометрический метод	5.0	Закрепление отсутствует
137	422315.39	2200142.69	Картометрический метод	5.0	Закрепление отсутствует
138	422482.44	2200191.04	Картометрический метод	5.0	Закрепление отсутствует
139	422337.50	2200304.09	Картометрический метод	5.0	Закрепление отсутствует
140	422327.58	2200311.83	Картометрический метод	5.0	Закрепление отсутствует
141	422141.10	2200457.27	Картометрический метод	5.0	Закрепление отсутствует
142	422096.41	2200492.21	Картометрический метод	5.0	Закрепление отсутствует
143	422086.74	2200494.28	Картометрический метод	5.0	Закрепление отсутствует
144	422082.22	2200495.21	Картометрический метод	5.0	Закрепление отсутствует
145	422063.02	2200492.18	Картометрический метод	5.0	Закрепление отсутствует
146	422064.27	2200484.18	Картометрический метод	5.0	Закрепление отсутствует
147	422051.63	2200482.20	Картометрический метод	5.0	Закрепление отсутствует

2. Сведения о характерных точках границ объекта					
Обозначение характерных точек границ	Координаты, м		Метод определения координат характерной точки	Средняя квадратическая погрешность положения характерной точки (Mt), м	Описание обозначения точки на местности (при наличии)
	X	Y			
1	2	3	4	5	6
148	422050.37	2200490.18	Картометрический метод	5.0	Закрепление отсутствует
149	421935.19	2200471.94	Картометрический метод	5.0	Закрепление отсутствует
150	421905.42	2200490.26	Картометрический метод	5.0	Закрепление отсутствует
151	421955.18	2200495.29	Картометрический метод	5.0	Закрепление отсутствует
152	421972.20	2200638.35	Картометрический метод	5.0	Закрепление отсутствует
153	421984.06	2200636.98	Картометрический метод	5.0	Закрепление отсутствует
154	421984.30	2200638.93	Картометрический метод	5.0	Закрепление отсутствует
155	421995.90	2200729.03	Картометрический метод	5.0	Закрепление отсутствует
156	421997.69	2200742.75	Картометрический метод	5.0	Закрепление отсутствует
157	421998.30	2200747.71	Картометрический метод	5.0	Закрепление отсутствует
158	421998.91	2200748.75	Картометрический метод	5.0	Закрепление отсутствует
159	422003.17	2200756.01	Картометрический метод	5.0	Закрепление отсутствует
160	422009.61	2200767.02	Картометрический метод	5.0	Закрепление отсутствует
161	421948.04	2200812.86	Картометрический метод	5.0	Закрепление отсутствует
162	421917.99	2200853.07	Картометрический метод	5.0	Закрепление отсутствует
163	421906.85	2200861.04	Картометрический метод	5.0	Закрепление отсутствует
164	421873.61	2200908.27	Картометрический метод	5.0	Закрепление отсутствует
165	421871.40	2200912.21	Картометрический метод	5.0	Закрепление отсутствует
166	421869.17	2200916.25	Картометрический метод	5.0	Закрепление отсутствует
167	421873.52	2200923.00	Картометрический метод	5.0	Закрепление отсутствует
168	421876.25	2200948.85	Картометрический метод	5.0	Закрепление отсутствует
169	421876.80	2200954.01	Картометрический метод	5.0	Закрепление отсутствует
170	421884.72	2200952.84	Картометрический метод	5.0	Закрепление отсутствует
171	421892.14	2200952.08	Картометрический метод	5.0	Закрепление отсутствует
172	421893.16	2200962.54	Картометрический метод	5.0	Закрепление отсутствует



2. Сведения о характерных точках границ объекта					
Обозначение характерных точек границ	Координаты, м		Метод определения координат характерной точки	Средняя квадратическая погрешность положения характерной точки (Mt), м	Описание обозначения точки на местности (при наличии)
	X	Y			
1	2	3	4	5	6
173	421893.95	2200970.50	Картометрический метод	5.0	Закрепление отсутствует
174	421897.47	2200970.18	Картометрический метод	5.0	Закрепление отсутствует
175	421897.47	2200970.17	Картометрический метод	5.0	Закрепление отсутствует
176	421896.76	2200962.19	Картометрический метод	5.0	Закрепление отсутствует
177	421896.16	2200955.50	Картометрический метод	5.0	Закрепление отсутствует
178	421900.88	2200955.12	Картометрический метод	5.0	Закрепление отсутствует
179	421901.76	2200954.72	Картометрический метод	5.0	Закрепление отсутствует
180	421916.66	2200953.22	Картометрический метод	5.0	Закрепление отсутствует
181	421916.30	2200949.59	Картометрический метод	5.0	Закрепление отсутствует
182	421920.28	2200949.18	Картометрический метод	5.0	Закрепление отсутствует
183	421920.64	2200952.82	Картометрический метод	5.0	Закрепление отсутствует
184	421924.89	2200952.40	Картометрический метод	5.0	Закрепление отсутствует
185	421940.89	2200950.94	Картометрический метод	5.0	Закрепление отсутствует
186	421954.65	2200949.37	Картометрический метод	5.0	Закрепление отсутствует
187	421955.36	2200949.77	Картометрический метод	5.0	Закрепление отсутствует
188	421955.61	2200950.19	Картометрический метод	5.0	Закрепление отсутствует
189	421955.65	2200950.58	Картометрический метод	5.0	Закрепление отсутствует
190	421968.13	2200949.40	Картометрический метод	5.0	Закрепление отсутствует
191	421967.68	2200940.55	Картометрический метод	5.0	Закрепление отсутствует
192	421988.24	2200936.03	Картометрический метод	5.0	Закрепление отсутствует
193	422011.66	2200934.57	Картометрический метод	5.0	Закрепление отсутствует
194	422014.30	2200936.32	Картометрический метод	5.0	Закрепление отсутствует
195	422014.71	2200936.96	Картометрический метод	5.0	Закрепление отсутствует
196	422014.80	2200936.95	Картометрический метод	5.0	Закрепление отсутствует
197	422016.82	2200937.68	Картометрический метод	5.0	Закрепление отсутствует

2. Сведения о характерных точках границ объекта					
Обозначение характерных точек границ	Координаты, м		Метод определения координат характерной точки	Средняя квадратическая погрешность положения характерной точки (Mt), м	Описание обозначения точки на местности (при наличии)
	X	Y			
1	2	3	4	5	6
198	422018.26	2200939.93	Картометрический метод	5.0	Закрепление отсутствует
199	422019.10	2200950.28	Картометрический метод	5.0	Закрепление отсутствует
200	422019.66	2200952.42	Картометрический метод	5.0	Закрепление отсутствует
201	422020.61	2200959.88	Картометрический метод	5.0	Закрепление отсутствует
202	422021.67	2200968.39	Картометрический метод	5.0	Закрепление отсутствует
203	422020.81	2200971.53	Картометрический метод	5.0	Закрепление отсутствует
204	422022.39	2200988.36	Картометрический метод	5.0	Закрепление отсутствует
205	422022.83	2200992.24	Картометрический метод	5.0	Закрепление отсутствует
206	422023.42	2200996.32	Картометрический метод	5.0	Закрепление отсутствует
207	422023.51	2200998.17	Картометрический метод	5.0	Закрепление отсутствует
208	422023.48	2200999.25	Картометрический метод	5.0	Закрепление отсутствует
209	422026.93	2201034.32	Картометрический метод	5.0	Закрепление отсутствует
210	422027.65	2201040.67	Картометрический метод	5.0	Закрепление отсутствует
211	422020.55	2201041.48	Картометрический метод	5.0	Закрепление отсутствует
212	422021.80	2201054.24	Картометрический метод	5.0	Закрепление отсутствует
213	422028.77	2201053.29	Картометрический метод	5.0	Закрепление отсутствует
214	422028.43	2201054.41	Картометрический метод	5.0	Закрепление отсутствует
215	422028.75	2201056.52	Картометрический метод	5.0	Закрепление отсутствует
216	422028.65	2201057.19	Картометрический метод	5.0	Закрепление отсутствует
217	422064.91	2201052.56	Картометрический метод	5.0	Закрепление отсутствует
218	422064.60	2201050.14	Картометрический метод	5.0	Закрепление отсутствует
219	422068.58	2201049.69	Картометрический метод	5.0	Закрепление отсутствует
220	422068.88	2201052.05	Картометрический метод	5.0	Закрепление отсутствует
221	422136.83	2201043.34	Картометрический метод	5.0	Закрепление отсутствует
222	422137.08	2201043.32	Картометрический метод	5.0	Закрепление отсутствует

2. Сведения о характерных точках границ объекта					
Обозначение характерных точек границ	Координаты, м		Метод определения координат характерной точки	Средняя квадратическая погрешность положения характерной точки (Mt), м	Описание обозначения точки на местности (при наличии)
	X	Y			
1	2	3	4	5	6
223	422138.08	2201043.59	Картометрический метод	5.0	Закрепление отсутствует
224	422138.81	2201044.32	Картометрический метод	5.0	Закрепление отсутствует
225	422139.06	2201045.07	Картометрический метод	5.0	Закрепление отсутствует
226	422139.17	2201045.91	Картометрический метод	5.0	Закрепление отсутствует
227	422140.38	2201045.76	Картометрический метод	5.0	Закрепление отсутствует
228	422139.85	2201041.65	Картометрический метод	5.0	Закрепление отсутствует
229	422140.57	2201041.57	Картометрический метод	5.0	Закрепление отсутствует
230	422138.09	2201019.08	Картометрический метод	5.0	Закрепление отсутствует
231	422136.94	2201019.21	Картометрический метод	5.0	Закрепление отсутствует
232	422136.46	2201015.56	Картометрический метод	5.0	Закрепление отсутствует
233	422143.16	2201014.79	Картометрический метод	5.0	Закрепление отсутствует
234	422137.96	2200981.78	Картометрический метод	5.0	Закрепление отсутствует
235	422137.33	2200977.82	Картометрический метод	5.0	Закрепление отсутствует
236	422137.00	2200975.71	Картометрический метод	5.0	Закрепление отсутствует
237	422131.40	2200976.52	Картометрический метод	5.0	Закрепление отсутствует
238	422131.40	2200976.50	Картометрический метод	5.0	Закрепление отсутствует
239	422114.49	2200978.95	Картометрический метод	5.0	Закрепление отсутствует
240	422120.05	2201016.75	Картометрический метод	5.0	Закрепление отсутствует
241	422120.14	2201017.40	Картометрический метод	5.0	Закрепление отсутствует
242	422088.59	2201020.88	Картометрический метод	5.0	Закрепление отсутствует
243	422036.42	2201026.16	Картометрический метод	5.0	Закрепление отсутствует
244	422034.16	2201024.88	Картометрический метод	5.0	Закрепление отсутствует
245	422032.69	2201022.86	Картометрический метод	5.0	Закрепление отсутствует
246	422025.09	2200940.31	Картометрический метод	5.0	Закрепление отсутствует
247	422025.16	2200938.35	Картометрический метод	5.0	Закрепление отсутствует

2. Сведения о характерных точках границ объекта					
Обозначение характерных точек границ	Координаты, м		Метод определения координат характерной точки	Средняя квадратическая погрешность положения характерной точки (Mt), м	Описание обозначения точки на местности (при наличии)
	X	Y			
1	2	3	4	5	6
248	422025.89	2200936.43	Картометрический метод	5.0	Закрепление отсутствует
249	422027.08	2200935.00	Картометрический метод	5.0	Закрепление отсутствует
250	422028.78	2200934.09	Картометрический метод	5.0	Закрепление отсутствует
251	422031.07	2200933.45	Картометрический метод	5.0	Закрепление отсутствует
252	422041.01	2200932.37	Картометрический метод	5.0	Закрепление отсутствует
253	422044.11	2200932.24	Картометрический метод	5.0	Закрепление отсутствует
254	422102.64	2200928.44	Картометрический метод	5.0	Закрепление отсутствует
255	422124.94	2200928.75	Картометрический метод	5.0	Закрепление отсутствует
256	422124.94	2200928.77	Картометрический метод	5.0	Закрепление отсутствует
257	422132.79	2200928.88	Картометрический метод	5.0	Закрепление отсутствует
258	422133.16	2200931.22	Картометрический метод	5.0	Закрепление отсутствует
259	422134.62	2200942.19	Картометрический метод	5.0	Закрепление отсутствует
260	422135.15	2200946.15	Картометрический метод	5.0	Закрепление отсутствует
261	422137.31	2200962.30	Картометрический метод	5.0	Закрепление отсутствует
262	422144.20	2200961.16	Картометрический метод	5.0	Закрепление отсутствует
263	422144.40	2200961.13	Картометрический метод	5.0	Закрепление отсутствует
264	422144.40	2200961.11	Картометрический метод	5.0	Закрепление отсутствует
265	422140.45	2200932.02	Картометрический метод	5.0	Закрепление отсутствует
266	422140.12	2200929.89	Картометрический метод	5.0	Закрепление отсутствует
267	422142.00	2200928.39	Картометрический метод	5.0	Закрепление отсутствует
268	422187.00	2200923.53	Картометрический метод	5.0	Закрепление отсутствует
269	422188.94	2200933.39	Картометрический метод	5.0	Закрепление отсутствует
270	422192.81	2200953.08	Картометрический метод	5.0	Закрепление отсутствует
271	422191.25	2200953.34	Картометрический метод	5.0	Закрепление отсутствует
272	422187.31	2200953.99	Картометрический метод	5.0	Закрепление отсутствует

2. Сведения о характерных точках границ объекта					
Обозначение характерных точек границ	Координаты, м		Метод определения координат характерной точки	Средняя квадратическая погрешность положения характерной точки (Mt), м	Описание обозначения точки на местности (при наличии)
	X	Y			
1	2	3	4	5	6
273	422151.53	2200959.93	Картометрический метод	5.0	Закрепление отсутствует
274	422151.53	2200959.95	Картометрический метод	5.0	Закрепление отсутствует
275	422153.08	2200971.19	Картометрический метод	5.0	Закрепление отсутствует
276	422155.82	2200970.85	Картометрический метод	5.0	Закрепление отсутствует
277	422190.62	2200966.48	Картометрический метод	5.0	Закрепление отсутствует
278	422193.18	2200970.18	Картометрический метод	5.0	Закрепление отсутствует
279	422177.14	2200972.20	Картометрический метод	5.0	Закрепление отсутствует
280	422176.78	2200969.03	Картометрический метод	5.0	Закрепление отсутствует
281	422151.70	2200971.98	Картометрический метод	5.0	Закрепление отсутствует
282	422151.01	2200972.06	Картометрический метод	5.0	Закрепление отсутствует
283	422151.47	2200976.18	Картометрический метод	5.0	Закрепление отсутствует
284	422151.91	2200980.16	Картометрический метод	5.0	Закрепление отсутствует
285	422155.07	2201008.46	Картометрический метод	5.0	Закрепление отсутствует
286	422157.93	2201008.11	Картометрический метод	5.0	Закрепление отсутствует
287	422159.63	2201022.24	Картометрический метод	5.0	Закрепление отсутствует
288	422156.65	2201022.60	Картометрический метод	5.0	Закрепление отсутствует
289	422158.75	2201041.47	Картометрический метод	5.0	Закрепление отсутствует
290	422159.24	2201045.91	Картометрический метод	5.0	Закрепление отсутствует
291	422161.63	2201067.34	Картометрический метод	5.0	Закрепление отсутствует
292	422164.39	2201075.11	Картометрический метод	5.0	Закрепление отсутствует
293	422166.55	2201081.16	Картометрический метод	5.0	Закрепление отсутствует
294	422167.98	2201093.93	Картометрический метод	5.0	Закрепление отсутствует
1	422170.19	2201095.70	Картометрический метод	5.0	Закрепление отсутствует
295	421882.68	2200933.54	Картометрический метод	5.0	Закрепление отсутствует
296	421948.48	2200926.79	Картометрический метод	5.0	Закрепление отсутствует

2. Сведения о характерных точках границ объекта					
Обозначение характерных точек границ	Координаты, м		Метод определения координат характерной точки	Средняя квадратическая погрешность положения характерной точки (Mt), м	Описание обозначения точки на местности (при наличии)
	X	Y			
1	2	3	4	5	6
297	421950.47	2200919.86	Картометрический метод	5.0	Закрепление отсутствует
298	421987.49	2200919.86	Картометрический метод	5.0	Закрепление отсутствует
299	421960.63	2200821.25	Картометрический метод	5.0	Закрепление отсутствует
300	421953.69	2200825.72	Картометрический метод	5.0	Закрепление отсутствует
301	421940.99	2200844.61	Картометрический метод	5.0	Закрепление отсутствует
295	421882.68	2200933.54	Картометрический метод	5.0	Закрепление отсутствует
302	422177.99	2201014.55	Картометрический метод	5.0	Закрепление отсутствует
303	422178.14	2201014.54	Картометрический метод	5.0	Закрепление отсутствует
304	422227.33	2201010.85	Картометрический метод	5.0	Закрепление отсутствует
305	422228.18	2201010.59	Картометрический метод	5.0	Закрепление отсутствует
306	422228.91	2201009.86	Картометрический метод	5.0	Закрепление отсутствует
307	422229.18	2201008.86	Картометрический метод	5.0	Закрепление отсутствует
308	422228.91	2201007.86	Картометрический метод	5.0	Закрепление отсутствует
309	422228.18	2201007.13	Картометрический метод	5.0	Закрепление отсутствует
310	422227.18	2201006.86	Картометрический метод	5.0	Закрепление отсутствует
311	422227.03	2201006.87	Картометрический метод	5.0	Закрепление отсутствует
312	422179.82	2201010.41	Картометрический метод	5.0	Закрепление отсутствует
313	422179.41	2201005.52	Картометрический метод	5.0	Закрепление отсутствует
314	422175.44	2201006.00	Картометрический метод	5.0	Закрепление отсутствует
315	422176.00	2201012.72	Картометрический метод	5.0	Закрепление отсутствует
316	422176.26	2201013.55	Картометрический метод	5.0	Закрепление отсутствует
317	422176.99	2201014.28	Картометрический метод	5.0	Закрепление отсутствует
302	422177.99	2201014.55	Картометрический метод	5.0	Закрепление отсутствует
318	422170.22	2201015.09	Картометрический метод	5.0	Закрепление отсутствует
319	422174.17	2201014.52	Картометрический метод	5.0	Закрепление отсутствует



2. Сведения о характерных точках границ объекта					
Обозначение характерных точек границ	Координаты, м		Метод определения координат характерной точки	Средняя квадратическая погрешность положения характерной точки (Mt), м	Описание обозначения точки на местности (при наличии)
	X	Y			
1	2	3	4	5	6
320	422173.92	2201012.59	Картометрический метод	5.0	Закрепление отсутствует
321	422173.11	2201006.28	Картометрический метод	5.0	Закрепление отсутствует
322	422167.05	2201007.01	Картометрический метод	5.0	Закрепление отсутствует
323	422167.57	2201007.15	Картометрический метод	5.0	Закрепление отсутствует
324	422167.82	2201007.13	Картометрический метод	5.0	Закрепление отсутствует
325	422169.16	2201006.96	Картометрический метод	5.0	Закрепление отсутствует
326	422169.96	2201013.11	Картометрический метод	5.0	Закрепление отсутствует
318	422170.22	2201015.09	Картометрический метод	5.0	Закрепление отсутствует
327	422194.58	2200965.19	Картометрический метод	5.0	Закрепление отсутствует
328	422194.49	2200964.26	Картометрический метод	5.0	Закрепление отсутствует
329	422200.85	2200963.61	Картометрический метод	5.0	Закрепление отсутствует
330	422200.44	2200959.63	Картометрический метод	5.0	Закрепление отсутствует
331	422192.12	2200960.49	Картометрический метод	5.0	Закрепление отсутствует
332	422192.29	2200961.88	Картометрический метод	5.0	Закрепление отсутствует
327	422194.58	2200965.19	Картометрический метод	5.0	Закрепление отсутствует
333	422227.69	2200926.52	Картометрический метод	5.0	Закрепление отсутствует
334	422231.53	2200925.38	Картометрический метод	5.0	Закрепление отсутствует
335	422229.62	2200918.99	Картометрический метод	5.0	Закрепление отсутствует
336	422225.57	2200919.42	Картометрический метод	5.0	Закрепление отсутствует
333	422227.69	2200926.52	Картометрический метод	5.0	Закрепление отсутствует
337	422033.49	2201043.56	Картометрический метод	5.0	Закрепление отсутствует
338	422033.49	2201042.56	Картометрический метод	5.0	Закрепление отсутствует
339	422032.49	2201042.56	Картометрический метод	5.0	Закрепление отсутствует
340	422032.49	2201043.56	Картометрический метод	5.0	Закрепление отсутствует
337	422033.49	2201043.56	Картометрический метод	5.0	Закрепление отсутствует

2. Сведения о характерных точках границ объекта					
Обозначение характерных точек границ	Координаты, м		Метод определения координат характерной точки	Средняя квадратическая погрешность положения характерной точки (Mt), м	Описание обозначения точки на местности (при наличии)
	X	Y			
1	2	3	4	5	6
341	421460.51	2202292.63	Картометрический метод	5.0	Закрепление отсутствует
342	421479.63	2202290.59	Картометрический метод	5.0	Закрепление отсутствует
343	421504.14	2202287.99	Картометрический метод	5.0	Закрепление отсутствует
344	421560.73	2202281.98	Картометрический метод	5.0	Закрепление отсутствует
345	421575.87	2202280.37	Картометрический метод	5.0	Закрепление отсутствует
346	421601.74	2202277.62	Картометрический метод	5.0	Закрепление отсутствует
347	421691.25	2202268.11	Картометрический метод	5.0	Закрепление отсутствует
348	421702.65	2202266.90	Картометрический метод	5.0	Закрепление отсутствует
349	421703.18	2202266.84	Картометрический метод	5.0	Закрепление отсутствует
350	421740.47	2202262.89	Картометрический метод	5.0	Закрепление отсутствует
351	421756.36	2202261.12	Картометрический метод	5.0	Закрепление отсутствует
352	421755.98	2202257.82	Картометрический метод	5.0	Закрепление отсутствует
353	421786.09	2202247.99	Картометрический метод	5.0	Закрепление отсутствует
354	421931.28	2202232.17	Картометрический метод	5.0	Закрепление отсутствует
355	421934.22	2202231.85	Картометрический метод	5.0	Закрепление отсутствует
356	421968.33	2202228.14	Картометрический метод	5.0	Закрепление отсутствует
357	422095.21	2202214.31	Картометрический метод	5.0	Закрепление отсутствует
358	422146.65	2202208.71	Картометрический метод	5.0	Закрепление отсутствует
359	422256.33	2202197.36	Картометрический метод	5.0	Закрепление отсутствует
360	422303.23	2202193.86	Картометрический метод	5.0	Закрепление отсутствует
361	422251.28	2201731.77	Картометрический метод	5.0	Закрепление отсутствует
362	422204.57	2201737.03	Картометрический метод	5.0	Закрепление отсутствует
363	422200.60	2201701.74	Картометрический метод	5.0	Закрепление отсутствует
364	422238.36	2201697.50	Картометрический метод	5.0	Закрепление отсутствует
365	422590.06	2201657.96	Картометрический метод	5.0	Закрепление отсутствует

2. Сведения о характерных точках границ объекта					
Обозначение характерных точек границ	Координаты, м		Метод определения координат характерной точки	Средняя квадратическая погрешность положения характерной точки (Mt), м	Описание обозначения точки на местности (при наличии)
	X	Y			
1	2	3	4	5	6
366	422596.24	2201649.41	Картометрический метод	5.0	Закрепление отсутствует
367	422604.31	2201638.24	Картометрический метод	5.0	Закрепление отсутствует
368	422602.22	2201610.88	Картометрический метод	5.0	Закрепление отсутствует
369	422598.75	2201580.04	Картометрический метод	5.0	Закрепление отсутствует
370	422593.79	2201535.92	Картометрический метод	5.0	Закрепление отсутствует
371	422582.38	2201434.40	Картометрический метод	5.0	Закрепление отсутствует
372	422579.47	2201408.57	Картометрический метод	5.0	Закрепление отсутствует
373	422567.75	2201304.47	Картометрический метод	5.0	Закрепление отсутствует
374	422564.14	2201272.27	Картометрический метод	5.0	Закрепление отсутствует
375	422552.76	2201171.06	Картометрический метод	5.0	Закрепление отсутствует
376	422550.30	2201149.20	Картометрический метод	5.0	Закрепление отсутствует
377	422479.24	2201157.18	Картометрический метод	5.0	Закрепление отсутствует
378	422467.32	2201158.53	Картометрический метод	5.0	Закрепление отсутствует
379	422457.14	2201159.67	Картометрический метод	5.0	Закрепление отсутствует
380	422454.32	2201134.60	Картометрический метод	5.0	Закрепление отсутствует
381	422437.85	2201136.96	Картометрический метод	5.0	Закрепление отсутствует
382	422441.36	2201161.45	Картометрический метод	5.0	Закрепление отсутствует
383	422439.12	2201161.70	Картометрический метод	5.0	Закрепление отсутствует
384	422379.49	2201168.39	Картометрический метод	5.0	Закрепление отсутствует
385	422375.34	2201131.60	Картометрический метод	5.0	Закрепление отсутствует
386	422342.43	2201136.01	Картометрический метод	5.0	Закрепление отсутствует
387	422346.50	2201172.11	Картометрический метод	5.0	Закрепление отсутствует
388	422287.17	2201178.78	Картометрический метод	5.0	Закрепление отсутствует
389	422259.43	2201181.90	Картометрический метод	5.0	Закрепление отсутствует
390	422258.09	2201169.98	Картометрический метод	5.0	Закрепление отсутствует

2. Сведения о характерных точках границ объекта					
Обозначение характерных точек границ	Координаты, м		Метод определения координат характерной точки	Средняя квадратическая погрешность положения характерной точки (Mt), м	Описание обозначения точки на местности (при наличии)
	X	Y			
1	2	3	4	5	6
391	422246.16	2201171.32	Картометрический метод	5.0	Закрепление отсутствует
392	422247.50	2201183.23	Картометрический метод	5.0	Закрепление отсутствует
393	422181.37	2201190.68	Картометрический метод	5.0	Закрепление отсутствует
394	422178.15	2201161.78	Картометрический метод	5.0	Закрепление отсутствует
395	422184.14	2201154.85	Картометрический метод	5.0	Закрепление отсутствует
396	422134.94	2201160.05	Картометрический метод	5.0	Закрепление отсутствует
397	422123.75	2201161.24	Картометрический метод	5.0	Закрепление отсутствует
398	421990.54	2201175.35	Картометрический метод	5.0	Закрепление отсутствует
399	421962.78	2201178.29	Картометрический метод	5.0	Закрепление отсутствует
400	421905.42	2201184.36	Картометрический метод	5.0	Закрепление отсутствует
401	421893.51	2201185.62	Картометрический метод	5.0	Закрепление отсутствует
402	421872.81	2201194.50	Картометрический метод	5.0	Закрепление отсутствует
403	421854.30	2201207.28	Картометрический метод	5.0	Закрепление отсутствует
404	421834.83	2201221.12	Картометрический метод	5.0	Закрепление отсутствует
405	421819.16	2201229.03	Картометрический метод	5.0	Закрепление отсутствует
406	421813.27	2201231.40	Картометрический метод	5.0	Закрепление отсутствует
407	421809.86	2201232.63	Картометрический метод	5.0	Закрепление отсутствует
408	421806.41	2201233.78	Картометрический метод	5.0	Закрепление отсутствует
409	421802.94	2201234.83	Картометрический метод	5.0	Закрепление отсутствует
410	421799.46	2201235.78	Картометрический метод	5.0	Закрепление отсутствует
411	421796.49	2201236.52	Картометрический метод	5.0	Закрепление отсутствует
412	421793.54	2201237.18	Картометрический метод	5.0	Закрепление отсутствует
413	421789.98	2201237.89	Картометрический метод	5.0	Закрепление отсутствует
414	421786.41	2201238.51	Картометрический метод	5.0	Закрепление отсутствует
415	421782.82	2201239.02	Картометрический метод	5.0	Закрепление отсутствует

2. Сведения о характерных точках границ объекта					
Обозначение характерных точек границ	Координаты, м		Метод определения координат характерной точки	Средняя квадратическая погрешность положения характерной точки (Mt), м	Описание обозначения точки на местности (при наличии)
	X	Y			
1	2	3	4	5	6
416	421779.21	2201239.46	Картометрический метод	5.0	Закрепление отсутствует
417	421772.50	2201240.17	Картометрический метод	5.0	Закрепление отсутствует
418	421729.14	2201244.76	Картометрический метод	5.0	Закрепление отсутствует
419	421680.77	2201249.88	Картометрический метод	5.0	Закрепление отсутствует
420	421665.27	2201251.51	Картометрический метод	5.0	Закрепление отсутствует
421	421650.89	2201253.04	Картометрический метод	5.0	Закрепление отсутствует
422	421637.75	2201254.43	Картометрический метод	5.0	Закрепление отсутствует
423	421618.76	2201256.44	Картометрический метод	5.0	Закрепление отсутствует
424	421620.11	2201268.92	Картометрический метод	5.0	Закрепление отсутствует
425	421602.32	2201270.84	Картометрический метод	5.0	Закрепление отсутствует
426	421601.04	2201258.32	Картометрический метод	5.0	Закрепление отсутствует
427	421577.48	2201260.82	Картометрический метод	5.0	Закрепление отсутствует
428	421542.75	2201264.49	Картометрический метод	5.0	Закрепление отсутствует
429	421541.47	2201264.62	Картометрический метод	5.0	Закрепление отсутствует
430	421540.20	2201264.75	Картометрический метод	5.0	Закрепление отсутствует
431	421538.90	2201264.85	Картометрический метод	5.0	Закрепление отсутствует
432	421537.62	2201264.95	Картометрический метод	5.0	Закрепление отсутствует
433	421536.34	2201265.03	Картометрический метод	5.0	Закрепление отсутствует
434	421535.06	2201265.10	Картометрический метод	5.0	Закрепление отсутствует
435	421533.77	2201265.16	Картометрический метод	5.0	Закрепление отсутствует
436	421532.49	2201265.21	Картометрический метод	5.0	Закрепление отсутствует
437	421531.21	2201265.24	Картометрический метод	5.0	Закрепление отсутствует
438	421529.92	2201265.27	Картометрический метод	5.0	Закрепление отсутствует
439	421528.64	2201265.27	Картометрический метод	5.0	Закрепление отсутствует
440	421527.35	2201265.27	Картометрический метод	5.0	Закрепление отсутствует



2. Сведения о характерных точках границ объекта					
Обозначение характерных точек границ	Координаты, м		Метод определения координат характерной точки	Средняя квадратическая погрешность положения характерной точки (Mt), м	Описание обозначения точки на местности (при наличии)
	X	Y			
1	2	3	4	5	6
441	421526.06	2201265.26	Картометрический метод	5.0	Закрепление отсутствует
442	421524.14	2201265.22	Картометрический метод	5.0	Закрепление отсутствует
443	421520.60	2201265.07	Картометрический метод	5.0	Закрепление отсутствует
444	421517.48	2201264.87	Картометрический метод	5.0	Закрепление отсутствует
445	421512.51	2201264.37	Картометрический метод	5.0	Закрепление отсутствует
446	421511.27	2201264.24	Картометрический метод	5.0	Закрепление отсутствует
447	421505.09	2201263.33	Картометрический метод	5.0	Закрепление отсутствует
448	421502.02	2201262.76	Картометрический метод	5.0	Закрепление отсутствует
449	421495.90	2201261.45	Картометрический метод	5.0	Закрепление отсутствует
450	421489.86	2201259.84	Картометрический метод	5.0	Закрепление отсутствует
451	421486.87	2201258.94	Картометрический метод	5.0	Закрепление отсутствует
452	421480.96	2201256.93	Картометрический метод	5.0	Закрепление отсутствует
453	421475.14	2201254.65	Картометрический метод	5.0	Закрепление отсутствует
454	421469.44	2201252.11	Картометрический метод	5.0	Закрепление отсутствует
455	421463.85	2201249.31	Картометрический метод	5.0	Закрепление отсутствует
456	421458.40	2201246.27	Картометрический метод	5.0	Закрепление отсутствует
457	421453.75	2201243.48	Картометрический метод	5.0	Закрепление отсутствует
458	421449.74	2201241.27	Картометрический метод	5.0	Закрепление отсутствует
459	421445.65	2201239.21	Картометрический метод	5.0	Закрепление отсутствует
460	421439.36	2201236.44	Картометрический метод	5.0	Закрепление отсутствует
461	421435.08	2201234.82	Картометрический метод	5.0	Закрепление отсутствует
462	421430.73	2201233.37	Картометрический метод	5.0	Закрепление отсутствует
463	421426.34	2201232.10	Картометрический метод	5.0	Закрепление отсутствует
464	421421.89	2201231.00	Картометрический метод	5.0	Закрепление отсутствует
465	421417.41	2201230.08	Картометрический метод	5.0	Закрепление отсутствует

2. Сведения о характерных точках границ объекта					
Обозначение характерных точек границ	Координаты, м		Метод определения координат характерной точки	Средняя квадратическая погрешность положения характерной точки (Mt), м	Описание обозначения точки на местности (при наличии)
	X	Y			
1	2	3	4	5	6
466	421412.89	2201229.35	Картометрический метод	5.0	Закрепление отсутствует
467	421408.34	2201228.80	Картометрический метод	5.0	Закрепление отсутствует
468	421403.77	2201228.44	Картометрический метод	5.0	Закрепление отсутствует
469	421399.19	2201228.27	Картометрический метод	5.0	Закрепление отсутствует
470	421394.61	2201228.28	Картометрический метод	5.0	Закрепление отсутствует
471	421392.13	2201228.27	Картометрический метод	5.0	Закрепление отсутствует
472	421386.85	2201234.59	Картометрический метод	5.0	Закрепление отсутствует
473	421387.70	2201242.15	Картометрический метод	5.0	Закрепление отсутствует
474	421390.37	2201266.64	Картометрический метод	5.0	Закрепление отсутствует
475	421395.15	2201310.42	Картометрический метод	5.0	Закрепление отсутствует
476	421388.01	2201353.03	Картометрический метод	5.0	Закрепление отсутствует
477	421447.66	2201346.41	Картометрический метод	5.0	Закрепление отсутствует
478	421449.00	2201358.33	Картометрический метод	5.0	Закрепление отсутствует
479	421450.34	2201370.26	Картометрический метод	5.0	Закрепление отсутствует
480	421462.27	2201368.92	Картометрический метод	5.0	Закрепление отсутствует
481	421479.16	2201400.18	Картометрический метод	5.0	Закрепление отсутствует
482	421491.16	2201506.95	Картометрический метод	5.0	Закрепление отсутствует
483	421500.03	2201538.62	Картометрический метод	5.0	Закрепление отсутствует
484	421493.92	2201577.91	Картометрический метод	5.0	Закрепление отсутствует
485	421385.65	2201590.07	Картометрический метод	5.0	Закрепление отсутствует
486	421407.05	2201790.86	Картометрический метод	5.0	Закрепление отсутствует
487	421409.70	2201815.72	Картометрический метод	5.0	Закрепление отсутствует
488	421420.46	2201916.72	Картометрический метод	5.0	Закрепление отсутствует
489	421442.34	2202122.07	Картометрический метод	5.0	Закрепление отсутствует
490	421445.72	2202153.81	Картометрический метод	5.0	Закрепление отсутствует

2. Сведения о характерных точках границ объекта					
Обозначение характерных точек границ	Координаты, м		Метод определения координат характерной точки	Средняя квадратическая погрешность положения характерной точки (Mt), м	Описание обозначения точки на местности (при наличии)
	X	Y			
1	2	3	4	5	6
491	421450.44	2202198.05	Картометрический метод	5.0	Закрепление отсутствует
492	421451.66	2202209.55	Картометрический метод	5.0	Закрепление отсутствует
341	421460.51	2202292.63	Картометрический метод	5.0	Закрепление отсутствует
493	421683.02	2202080.69	Картометрический метод	5.0	Закрепление отсутствует
494	421735.39	2202074.80	Картометрический метод	5.0	Закрепление отсутствует
495	421703.37	2201789.92	Картометрический метод	5.0	Закрепление отсутствует
496	421529.78	2201809.43	Картометрический метод	5.0	Закрепление отсутствует
497	421546.89	2201961.78	Картометрический метод	5.0	Закрепление отсутствует
498	421551.26	2201961.29	Картометрический метод	5.0	Закрепление отсутствует
499	421584.96	2201957.59	Картометрический метод	5.0	Закрепление отсутствует
500	421583.65	2201945.67	Картометрический метод	5.0	Закрепление отсутствует
501	421595.58	2201944.36	Картометрический метод	5.0	Закрепление отсутствует
502	421596.89	2201956.29	Картометрический метод	5.0	Закрепление отсутствует
503	421620.48	2201953.70	Картометрический метод	5.0	Закрепление отсутствует
504	421621.51	2201962.77	Картометрический метод	5.0	Закрепление отсутствует
505	421669.17	2201957.42	Картометрический метод	5.0	Закрепление отсутствует
493	421683.02	2202080.69	Картометрический метод	5.0	Закрепление отсутствует
506	415357.48	2200939.25	Картометрический метод	5.0	Закрепление отсутствует
507	415544.09	2200662.81	Картометрический метод	5.0	Закрепление отсутствует
508	415576.93	2200614.15	Картометрический метод	5.0	Закрепление отсутствует
509	415578.59	2200598.26	Картометрический метод	5.0	Закрепление отсутствует
510	415546.03	2200639.92	Картометрический метод	5.0	Закрепление отсутствует
511	415548.05	2200631.02	Картометрический метод	5.0	Закрепление отсутствует
512	415549.16	2200624.31	Картометрический метод	5.0	Закрепление отсутствует
513	415551.19	2200606.35	Картометрический метод	5.0	Закрепление отсутствует

2. Сведения о характерных точках границ объекта					
Обозначение характерных точек границ	Координаты, м		Метод определения координат характерной точки	Средняя квадратическая погрешность положения характерной точки (Mt), м	Описание обозначения точки на местности (при наличии)
	X	Y			
1	2	3	4	5	6
514	415551.50	2200594.77	Картометрический метод	5.0	Закрепление отсутствует
515	415551.24	2200585.52	Картометрический метод	5.0	Закрепление отсутствует
516	415550.86	2200579.73	Картометрический метод	5.0	Закрепление отсутствует
517	415538.37	2200433.17	Картометрический метод	5.0	Закрепление отсутствует
518	415537.54	2200425.34	Картометрический метод	5.0	Закрепление отсутствует
519	415533.85	2200404.37	Картометрический метод	5.0	Закрепление отсутствует
520	415530.29	2200390.30	Картометрический метод	5.0	Закрепление отсутствует
521	415527.30	2200380.83	Картометрический метод	5.0	Закрепление отсутствует
522	415524.64	2200373.30	Картометрический метод	5.0	Закрепление отсутствует
523	415520.48	2200362.92	Картометрический метод	5.0	Закрепление отсутствует
524	415517.27	2200355.76	Картометрический метод	5.0	Закрепление отсутствует
525	415513.58	2200348.23	Картометрический метод	5.0	Закрепление отсутствует
526	415509.53	2200340.68	Картометрический метод	5.0	Закрепление отсутствует
527	415503.97	2200331.27	Картометрический метод	5.0	Закрепление отсутствует
528	415493.96	2200315.18	Картометрический метод	5.0	Закрепление отсутствует
529	415483.96	2200310.18	Картометрический метод	5.0	Закрепление отсутствует
530	415464.72	2200276.18	Картометрический метод	5.0	Закрепление отсутствует
531	415450.40	2200253.39	Картометрический метод	5.0	Закрепление отсутствует
532	415441.65	2200239.46	Картометрический метод	5.0	Закрепление отсутствует
533	415425.79	2200213.28	Картометрический метод	5.0	Закрепление отсутствует
534	415419.39	2200202.71	Картометрический метод	5.0	Закрепление отсутствует
535	415405.30	2200131.61	Картометрический метод	5.0	Закрепление отсутствует
536	415438.85	2200063.14	Картометрический метод	5.0	Закрепление отсутствует
537	415459.01	2199512.54	Картометрический метод	5.0	Закрепление отсутствует
538	415069.41	2199577.62	Картометрический метод	5.0	Закрепление отсутствует

2. Сведения о характерных точках границ объекта					
Обозначение характерных точек границ	Координаты, м		Метод определения координат характерной точки	Средняя квадратическая погрешность положения характерной точки (Mt), м	Описание обозначения точки на местности (при наличии)
	X	Y			
1	2	3	4	5	6
539	415059.77	2199448.75	Картометрический метод	5.0	Закрепление отсутствует
540	415008.33	2199439.27	Картометрический метод	5.0	Закрепление отсутствует
541	414955.84	2199417.75	Картометрический метод	5.0	Закрепление отсутствует
542	414909.99	2199430.95	Картометрический метод	5.0	Закрепление отсутствует
543	414587.07	2199842.73	Картометрический метод	5.0	Закрепление отсутствует
544	414975.26	2200166.45	Картометрический метод	5.0	Закрепление отсутствует
545	414818.03	2200291.40	Картометрический метод	5.0	Закрепление отсутствует
546	414802.27	2200303.93	Картометрический метод	5.0	Закрепление отсутствует
547	414795.94	2200309.03	Картометрический метод	5.0	Закрепление отсутствует
548	414921.94	2200455.91	Картометрический метод	5.0	Закрепление отсутствует
549	414983.05	2200523.74	Картометрический метод	5.0	Закрепление отсутствует
506	415357.48	2200939.25	Картометрический метод	5.0	Закрепление отсутствует
550	421939.63	2203219.68	Картометрический метод	5.0	Закрепление отсутствует
551	421947.92	2203205.72	Картометрический метод	5.0	Закрепление отсутствует
552	421960.71	2203184.21	Картометрический метод	5.0	Закрепление отсутствует
553	422007.57	2203105.39	Картометрический метод	5.0	Закрепление отсутствует
554	422225.73	2202738.44	Картометрический метод	5.0	Закрепление отсутствует
555	422230.69	2202729.76	Картометрический метод	5.0	Закрепление отсутствует
556	422235.31	2202720.89	Картометрический метод	5.0	Закрепление отсутствует
557	422239.61	2202711.87	Картометрический метод	5.0	Закрепление отсутствует
558	422243.61	2202702.60	Картометрический метод	5.0	Закрепление отсутствует
559	422247.21	2202693.36	Картометрический метод	5.0	Закрепление отсутствует
560	422250.51	2202683.92	Картометрический метод	5.0	Закрепление отсутствует
561	422252.11	2202678.85	Картометрический метод	5.0	Закрепление отсутствует
562	422256.96	2202663.02	Картометрический метод	5.0	Закрепление отсутствует

2. Сведения о характерных точках границ объекта					
Обозначение характерных точек границ	Координаты, м		Метод определения координат характерной точки	Средняя квадратическая погрешность положения характерной точки (Mt), м	Описание обозначения точки на местности (при наличии)
	X	Y			
1	2	3	4	5	6
563	422264.27	2202639.12	Картометрический метод	5.0	Закрепление отсутствует
564	422304.37	2202509.83	Картометрический метод	5.0	Закрепление отсутствует
565	422312.22	2202481.82	Картометрический метод	5.0	Закрепление отсутствует
566	422316.31	2202467.24	Картометрический метод	5.0	Закрепление отсутствует
567	422322.01	2202435.96	Картометрический метод	5.0	Закрепление отсутствует
568	422324.01	2202404.22	Картометрический метод	5.0	Закрепление отсутствует
569	422322.31	2202372.46	Картометрический метод	5.0	Закрепление отсутствует
570	422316.17	2202317.87	Картометрический метод	5.0	Закрепление отсутствует
571	422310.26	2202265.34	Картометрический метод	5.0	Закрепление отсутствует
572	422264.54	2202261.41	Картометрический метод	5.0	Закрепление отсутствует
573	422262.69	2202261.34	Картометрический метод	5.0	Закрепление отсутствует
574	422260.84	2202261.28	Картометрический метод	5.0	Закрепление отсутствует
575	422258.99	2202261.23	Картометрический метод	5.0	Закрепление отсутствует
576	422257.15	2202261.18	Картометрический метод	5.0	Закрепление отсутствует
577	422255.30	2202261.16	Картометрический метод	5.0	Закрепление отсутствует
578	422253.45	2202261.14	Картометрический метод	5.0	Закрепление отсутствует
579	422251.60	2202261.13	Картометрический метод	5.0	Закрепление отсутствует
580	422249.75	2202261.12	Картометрический метод	5.0	Закрепление отсутствует
581	422247.90	2202261.13	Картометрический метод	5.0	Закрепление отсутствует
582	422246.05	2202261.14	Картометрический метод	5.0	Закрепление отсутствует
583	422244.20	2202261.17	Картометрический метод	5.0	Закрепление отсутствует
584	422242.36	2202261.21	Картометрический метод	5.0	Закрепление отсутствует
585	422240.51	2202261.24	Картометрический метод	5.0	Закрепление отсутствует
586	422238.67	2202261.30	Картометрический метод	5.0	Закрепление отсутствует
587	422236.82	2202261.36	Картометрический метод	5.0	Закрепление отсутствует



2. Сведения о характерных точках границ объекта					
Обозначение характерных точек границ	Координаты, м		Метод определения координат характерной точки	Средняя квадратическая погрешность положения характерной точки (Mt), м	Описание обозначения точки на местности (при наличии)
	X	Y			
1	2	3	4	5	6
588	422234.98	2202261.43	Картометрический метод	5.0	Закрепление отсутствует
589	422233.13	2202261.51	Картометрический метод	5.0	Закрепление отсутствует
590	422231.28	2202261.60	Картометрический метод	5.0	Закрепление отсутствует
591	422229.43	2202261.70	Картометрический метод	5.0	Закрепление отсутствует
592	422227.59	2202261.81	Картометрический метод	5.0	Закрепление отсутствует
593	422225.75	2202261.93	Картометрический метод	5.0	Закрепление отсутствует
594	422223.91	2202262.06	Картометрический метод	5.0	Закрепление отсутствует
595	422222.06	2202262.18	Картометрический метод	5.0	Закрепление отсутствует
596	422220.22	2202262.33	Картометрический метод	5.0	Закрепление отсутствует
597	422218.38	2202262.49	Картометрический метод	5.0	Закрепление отсутствует
598	422216.54	2202262.65	Картометрический метод	5.0	Закрепление отсутствует
599	422214.69	2202262.83	Картометрический метод	5.0	Закрепление отсутствует
600	422212.86	2202263.00	Картометрический метод	5.0	Закрепление отсутствует
601	422211.02	2202263.19	Картометрический метод	5.0	Закрепление отсутствует
602	422139.84	2202270.75	Картометрический метод	5.0	Закрепление отсутствует
603	421792.77	2202307.60	Картометрический метод	5.0	Закрепление отсутствует
604	421582.72	2202329.92	Картометрический метод	5.0	Закрепление отсутствует
605	421568.85	2202331.39	Картометрический метод	5.0	Закрепление отсутствует
606	421564.87	2202331.81	Картометрический метод	5.0	Закрепление отсутствует
607	421509.67	2202337.68	Картометрический метод	5.0	Закрепление отсутствует
608	421511.64	2202355.37	Картометрический метод	5.0	Закрепление отсутствует
609	421508.59	2202355.56	Картометрический метод	5.0	Закрепление отсутствует
610	421476.25	2202359.77	Картометрический метод	5.0	Закрепление отсутствует
611	421464.35	2202361.32	Картометрический метод	5.0	Закрепление отсутствует
612	421447.87	2202363.65	Картометрический метод	5.0	Закрепление отсутствует

2. Сведения о характерных точках границ объекта					
Обозначение характерных точек границ	Координаты, м		Метод определения координат характерной точки	Средняя квадратическая погрешность положения характерной точки (Mt), м	Описание обозначения точки на местности (при наличии)
	X	Y			
1	2	3	4	5	6
613	421429.11	2202366.08	Картометрический метод	5.0	Закрепление отсутствует
614	421438.42	2202442.92	Картометрический метод	5.0	Закрепление отсутствует
615	421443.63	2202499.18	Картометрический метод	5.0	Закрепление отсутствует
616	421447.63	2202542.38	Картометрический метод	5.0	Закрепление отсутствует
617	421450.01	2202568.09	Картометрический метод	5.0	Закрепление отсутствует
618	421456.78	2202641.11	Картометрический метод	5.0	Закрепление отсутствует
619	421456.98	2202643.31	Картометрический метод	5.0	Закрепление отсутствует
620	421460.84	2202673.75	Картометрический метод	5.0	Закрепление отсутствует
621	421462.26	2202684.93	Картометрический метод	5.0	Закрепление отсутствует
622	421464.89	2202687.57	Картометрический метод	5.0	Закрепление отсутствует
623	421482.86	2202825.91	Картометрический метод	5.0	Закрепление отсутствует
624	421502.65	2202953.59	Картометрический метод	5.0	Закрепление отсутствует
625	421511.27	2202961.77	Картометрический метод	5.0	Закрепление отсутствует
626	421527.26	2202970.64	Картометрический метод	5.0	Закрепление отсутствует
627	421531.15	2202973.06	Картометрический метод	5.0	Закрепление отсутствует
628	421595.16	2203012.09	Картометрический метод	5.0	Закрепление отсутствует
629	421774.95	2203120.26	Картометрический метод	5.0	Закрепление отсутствует
630	421781.95	2203124.07	Картометрический метод	5.0	Закрепление отсутствует
631	421901.14	2203196.34	Картометрический метод	5.0	Закрепление отсутствует
550	421939.63	2203219.68	Картометрический метод	5.0	Закрепление отсутствует
632	421382.27	2200537.64	Картометрический метод	5.0	Закрепление отсутствует
633	421400.26	2200536.06	Картометрический метод	5.0	Закрепление отсутствует
634	421419.35	2200534.38	Картометрический метод	5.0	Закрепление отсутствует
635	421421.08	2200532.22	Картометрический метод	5.0	Закрепление отсутствует
636	421424.69	2200527.91	Картометрический метод	5.0	Закрепление отсутствует

2. Сведения о характерных точках границ объекта					
Обозначение характерных точек границ	Координаты, м		Метод определения координат характерной точки	Средняя квадратическая погрешность положения характерной точки (Mt), м	Описание обозначения точки на местности (при наличии)
	X	Y			
1	2	3	4	5	6
637	421428.40	2200523.68	Картометрический метод	5.0	Закрепление отсутствует
638	421432.21	2200519.55	Картометрический метод	5.0	Закрепление отсутствует
639	421436.15	2200515.48	Картометрический метод	5.0	Закрепление отсутствует
640	421440.15	2200511.53	Картометрический метод	5.0	Закрепление отсутствует
641	421444.25	2200507.68	Картометрический метод	5.0	Закрепление отсутствует
642	421448.41	2200503.96	Картометрический метод	5.0	Закрепление отсутствует
643	421451.64	2200501.19	Картометрический метод	5.0	Закрепление отсутствует
644	421451.77	2200501.08	Картометрический метод	5.0	Закрепление отсутствует
645	421589.32	2200435.04	Картометрический метод	5.0	Закрепление отсутствует
646	421596.33	2200413.38	Картометрический метод	5.0	Закрепление отсутствует
647	421659.42	2200194.91	Картометрический метод	5.0	Закрепление отсутствует
648	421675.68	2200138.40	Картометрический метод	5.0	Закрепление отсутствует
649	421679.01	2200126.86	Картометрический метод	5.0	Закрепление отсутствует
650	421688.65	2200093.42	Картометрический метод	5.0	Закрепление отсутствует
651	421718.68	2199989.27	Картометрический метод	5.0	Закрепление отсутствует
652	421516.13	2199940.49	Картометрический метод	5.0	Закрепление отсутствует
653	421383.03	2200534.04	Картометрический метод	5.0	Закрепление отсутствует
632	421382.27	2200537.64	Картометрический метод	5.0	Закрепление отсутствует
654	415632.42	2200288.77	Картометрический метод	5.0	Закрепление отсутствует
655	415647.72	2200283.01	Картометрический метод	5.0	Закрепление отсутствует
656	415716.72	2200257.04	Картометрический метод	5.0	Закрепление отсутствует
657	415801.71	2200225.05	Картометрический метод	5.0	Закрепление отсутствует
658	415822.68	2200221.91	Картометрический метод	5.0	Закрепление отсутствует
659	415822.83	2200216.47	Картометрический метод	5.0	Закрепление отсутствует
660	415826.66	2200215.26	Картометрический метод	5.0	Закрепление отсутствует

2. Сведения о характерных точках границ объекта					
Обозначение характерных точек границ	Координаты, м		Метод определения координат характерной точки	Средняя квадратическая погрешность положения характерной точки (Mt), м	Описание обозначения точки на местности (при наличии)
	X	Y			
1	2	3	4	5	6
661	415820.75	2200196.67	Картометрический метод	5.0	Закрепление отсутствует
662	415793.03	2200109.45	Картометрический метод	5.0	Закрепление отсутствует
663	415776.88	2200058.63	Картометрический метод	5.0	Закрепление отсутствует
664	415783.29	2200052.02	Картометрический метод	5.0	Закрепление отсутствует
665	415828.07	2200005.75	Картометрический метод	5.0	Закрепление отсутствует
666	415819.84	2199980.45	Картометрический метод	5.0	Закрепление отсутствует
667	415808.94	2199946.98	Картометрический метод	5.0	Закрепление отсутствует
668	415783.66	2199869.31	Картометрический метод	5.0	Закрепление отсутствует
669	415777.55	2199850.56	Картометрический метод	5.0	Закрепление отсутствует
670	415739.11	2199862.43	Картометрический метод	5.0	Закрепление отсутствует
671	415644.63	2199896.59	Картометрический метод	5.0	Закрепление отсутствует
672	415607.72	2199931.30	Картометрический метод	5.0	Закрепление отсутствует
673	415539.88	2200074.08	Картометрический метод	5.0	Закрепление отсутствует
674	415588.00	2200169.31	Картометрический метод	5.0	Закрепление отсутствует
654	415632.42	2200288.77	Картометрический метод	5.0	Закрепление отсутствует
675	421719.60	2201143.28	Картометрический метод	5.0	Закрепление отсутствует
676	421723.39	2201142.88	Картометрический метод	5.0	Закрепление отсутствует
677	421915.55	2201122.59	Картометрический метод	5.0	Закрепление отсутствует
678	421940.88	2201119.91	Картометрический метод	5.0	Закрепление отсутствует
679	422043.11	2201109.12	Картометрический метод	5.0	Закрепление отсутствует
680	422039.11	2201073.12	Картометрический метод	5.0	Закрепление отсутствует
681	422142.21	2201061.63	Картометрический метод	5.0	Закрепление отсутствует
682	422140.87	2201049.74	Картометрический метод	5.0	Закрепление отсутствует
683	422137.68	2201050.12	Картометрический метод	5.0	Закрепление отсутствует
684	422137.44	2201050.13	Картометрический метод	5.0	Закрепление отсутствует

2. Сведения о характерных точках границ объекта					
Обозначение характерных точек границ	Координаты, м		Метод определения координат характерной точки	Средняя квадратическая погрешность положения характерной точки (Mt), м	Описание обозначения точки на местности (при наличии)
	X	Y			
1	2	3	4	5	6
685	422136.44	2201049.86	Картометрический метод	5.0	Закрепление отсутствует
686	422135.71	2201049.13	Картометрический метод	5.0	Закрепление отсутствует
687	422135.46	2201048.38	Картометрический метод	5.0	Закрепление отсутствует
688	422135.35	2201047.56	Картометрический метод	5.0	Закрепление отсутствует
689	422067.40	2201056.27	Картометрический метод	5.0	Закрепление отсутствует
690	422028.01	2201061.31	Картометрический метод	5.0	Закрепление отсутствует
691	422027.83	2201062.47	Картометрический метод	5.0	Закрепление отсутствует
692	422024.95	2201072.20	Картометрический метод	5.0	Закрепление отсутствует
693	421983.04	2201076.49	Картометрический метод	5.0	Закрепление отсутствует
694	421983.05	2201076.59	Картометрический метод	5.0	Закрепление отсутствует
695	421979.07	2201077.00	Картометрический метод	5.0	Закрепление отсутствует
696	421979.06	2201076.90	Картометрический метод	5.0	Закрепление отсутствует
697	421943.55	2201080.53	Картометрический метод	5.0	Закрепление отсутствует
698	421909.74	2201084.20	Картометрический метод	5.0	Закрепление отсутствует
699	421909.25	2201078.72	Картометрический метод	5.0	Закрепление отсутствует
700	421909.12	2201078.73	Картометрический метод	5.0	Закрепление отсутствует
701	421908.82	2201076.03	Картометрический метод	5.0	Закрепление отсутствует
702	421908.75	2201076.03	Картометрический метод	5.0	Закрепление отсутствует
703	421908.75	2201075.03	Картометрический метод	5.0	Закрепление отсутствует
704	421904.32	2201033.13	Картометрический метод	5.0	Закрепление отсутствует
705	421900.58	2201033.48	Картометрический метод	5.0	Закрепление отсутствует
706	421900.18	2201029.50	Картометрический метод	5.0	Закрепление отсутствует
707	421904.17	2201029.13	Картометрический метод	5.0	Закрепление отсутствует
708	421904.17	2201029.12	Картометрический метод	5.0	Закрепление отсутствует
709	421903.90	2201029.15	Картометрический метод	5.0	Закрепление отсутствует

2. Сведения о характерных точках границ объекта					
Обозначение характерных точек границ	Координаты, м		Метод определения координат характерной точки	Средняя квадратическая погрешность положения характерной точки (Mt), м	Описание обозначения точки на местности (при наличии)
	X	Y			
1	2	3	4	5	6
710	421900.60	2200997.61	Картометрический метод	5.0	Закрепление отсутствует
711	421899.66	2200990.87	Картометрический метод	5.0	Закрепление отсутствует
712	421904.94	2200989.98	Картометрический метод	5.0	Закрепление отсутствует
713	421903.91	2200980.75	Картометрический метод	5.0	Закрепление отсутствует
714	421898.44	2200981.12	Картометрический метод	5.0	Закрепление отсутствует
715	421897.48	2200970.24	Картометрический метод	5.0	Закрепление отсутствует
716	421893.96	2200970.61	Картометрический метод	5.0	Закрепление отсутствует
717	421895.62	2200987.41	Картометрический метод	5.0	Закрепление отсутствует
718	421874.01	2200989.98	Картометрический метод	5.0	Закрепление отсутствует
719	421872.73	2200990.55	Картометрический метод	5.0	Закрепление отсутствует
720	421874.13	2201005.97	Картометрический метод	5.0	Закрепление отсутствует
721	421874.14	2201006.15	Картометрический метод	5.0	Закрепление отсутствует
722	421873.87	2201007.15	Картометрический метод	5.0	Закрепление отсутствует
723	421873.14	2201007.88	Картометрический метод	5.0	Закрепление отсутствует
724	421872.32	2201008.14	Картометрический метод	5.0	Закрепление отсутствует
725	421860.39	2201009.22	Картометрический метод	5.0	Закрепление отсутствует
726	421854.13	2201019.72	Картометрический метод	5.0	Закрепление отсутствует
727	421850.26	2201020.18	Картометрический метод	5.0	Закрепление отсутствует
728	421849.25	2201010.23	Картометрический метод	5.0	Закрепление отсутствует
729	421848.84	2201006.26	Картометрический метод	5.0	Закрепление отсутствует
730	421848.57	2201003.60	Картометрический метод	5.0	Закрепление отсутствует
731	421846.05	2201003.87	Картометрический метод	5.0	Закрепление отсутствует
732	421836.98	2201004.83	Картометрический метод	5.0	Закрепление отсутствует
733	421834.88	2200976.68	Картометрический метод	5.0	Закрепление отсутствует
734	421831.89	2200972.54	Картометрический метод	5.0	Закрепление отсутствует

2. Сведения о характерных точках границ объекта					
Обозначение характерных точек границ	Координаты, м		Метод определения координат характерной точки	Средняя квадратическая погрешность положения характерной точки (Mt), м	Описание обозначения точки на местности (при наличии)
	X	Y			
1	2	3	4	5	6
735	421823.70	2200981.29	Картометрический метод	5.0	Закрепление отсутствует
736	421813.80	2200986.50	Картометрический метод	5.0	Закрепление отсутствует
737	421805.43	2200987.97	Картометрический метод	5.0	Закрепление отсутствует
738	421712.28	2200990.75	Картометрический метод	5.0	Закрепление отсутствует
739	421716.53	2201046.00	Картометрический метод	5.0	Закрепление отсутствует
740	421721.07	2201094.82	Картометрический метод	5.0	Закрепление отсутствует
741	421714.46	2201095.40	Картометрический метод	5.0	Закрепление отсутствует
675	421719.60	2201143.28	Картометрический метод	5.0	Закрепление отсутствует
742	421869.55	2201096.62	Картометрический метод	5.0	Закрепление отсутствует
743	421893.46	2201094.14	Картометрический метод	5.0	Закрепление отсутствует
744	421894.25	2201093.88	Картометрический метод	5.0	Закрепление отсутствует
745	421894.98	2201093.15	Картометрический метод	5.0	Закрепление отсутствует
746	421895.25	2201092.15	Картометрический метод	5.0	Закрепление отсутствует
747	421895.24	2201091.94	Картометрический метод	5.0	Закрепление отсутствует
748	421894.38	2201083.95	Картометрический метод	5.0	Закрепление отсутствует
749	421890.41	2201084.39	Картометрический метод	5.0	Закрепление отсутствует
750	421891.05	2201090.37	Картометрический метод	5.0	Закрепление отсутствует
751	421869.12	2201092.64	Картометрический метод	5.0	Закрепление отсутствует
742	421869.55	2201096.62	Картометрический метод	5.0	Закрепление отсутствует
752	421736.03	2201034.25	Картометрический метод	5.0	Закрепление отсутствует
753	421740.01	2201033.87	Картометрический метод	5.0	Закрепление отсутствует
754	421738.82	2201022.09	Картометрический метод	5.0	Закрепление отсутствует
755	421751.93	2201020.70	Картометрический метод	5.0	Закрепление отсутствует
756	421751.51	2201016.72	Картометрический метод	5.0	Закрепление отсутствует
757	421736.42	2201018.32	Картометрический метод	5.0	Закрепление отсутствует



2. Сведения о характерных точках границ объекта					
Обозначение характерных точек границ	Координаты, м		Метод определения координат характерной точки	Средняя квадратическая погрешность положения характерной точки (Mt), м	Описание обозначения точки на местности (при наличии)
	X	Y			
1	2	3	4	5	6
758	421735.63	2201018.58	Картометрический метод	5.0	Закрепление отсутствует
759	421734.90	2201019.31	Картометрический метод	5.0	Закрепление отсутствует
760	421734.63	2201020.31	Картометрический метод	5.0	Закрепление отсутствует
761	421734.64	2201020.51	Картометрический метод	5.0	Закрепление отсутствует
752	421736.03	2201034.25	Картометрический метод	5.0	Закрепление отсутствует
762	421747.21	2201028.53	Картометрический метод	5.0	Закрепление отсутствует
763	421747.21	2201027.53	Картометрический метод	5.0	Закрепление отсутствует
764	421746.21	2201027.53	Картометрический метод	5.0	Закрепление отсутствует
765	421746.21	2201028.53	Картометрический метод	5.0	Закрепление отсутствует
762	421747.21	2201028.53	Картометрический метод	5.0	Закрепление отсутствует
766	422384.95	2200830.78	Картометрический метод	5.0	Закрепление отсутствует
767	422398.72	2200829.30	Картометрический метод	5.0	Закрепление отсутствует
768	422405.44	2200828.58	Картометрический метод	5.0	Закрепление отсутствует
769	422409.05	2200828.14	Картометрический метод	5.0	Закрепление отсутствует
770	422414.75	2200827.62	Картометрический метод	5.0	Закрепление отсутствует
771	422454.67	2200823.34	Картометрический метод	5.0	Закрепление отсутствует
772	422503.72	2200818.10	Картометрический метод	5.0	Закрепление отсутствует
773	422513.56	2200817.05	Картометрический метод	5.0	Закрепление отсутствует
774	422514.55	2200816.94	Картометрический метод	5.0	Закрепление отсутствует
775	422500.11	2200686.27	Картометрический метод	5.0	Закрепление отсутствует
776	422369.98	2200696.23	Картометрический метод	5.0	Закрепление отсутствует
777	422341.89	2200698.48	Картометрический метод	5.0	Закрепление отсутствует
778	422346.96	2200720.25	Картометрический метод	5.0	Закрепление отсутствует
779	422343.82	2200720.49	Картометрический метод	5.0	Закрепление отсутствует
780	422352.63	2200758.15	Картометрический метод	5.0	Закрепление отсутствует

2. Сведения о характерных точках границ объекта					
Обозначение характерных точек границ	Координаты, м		Метод определения координат характерной точки	Средняя квадратическая погрешность положения характерной точки (Mt), м	Описание обозначения точки на местности (при наличии)
	X	Y			
1	2	3	4	5	6
781	422355.87	2200776.97	Картометрический метод	5.0	Закрепление отсутствует
782	422356.06	2200778.06	Картометрический метод	5.0	Закрепление отсутствует
783	422377.05	2200780.13	Картометрический метод	5.0	Закрепление отсутствует
784	422379.81	2200798.19	Картометрический метод	5.0	Закрепление отсутствует
785	422383.00	2200818.60	Картометрический метод	5.0	Закрепление отсутствует
786	422383.09	2200819.18	Картометрический метод	5.0	Закрепление отсутствует
766	422384.95	2200830.78	Картометрический метод	5.0	Закрепление отсутствует
787	422459.67	2201076.06	Картометрический метод	5.0	Закрепление отсутствует
788	422476.85	2201074.15	Картометрический метод	5.0	Закрепление отсутствует
789	422495.91	2201072.04	Картометрический метод	5.0	Закрепление отсутствует
790	422570.30	2201063.80	Картометрический метод	5.0	Закрепление отсутствует
791	422568.84	2201059.90	Картометрический метод	5.0	Закрепление отсутствует
792	422563.30	2201045.07	Картометрический метод	5.0	Закрепление отсутствует
793	422562.13	2201041.95	Картометрический метод	5.0	Закрепление отсутствует
794	422559.09	2201033.82	Картометрический метод	5.0	Закрепление отсутствует
795	422552.98	2201017.47	Картометрический метод	5.0	Закрепление отсутствует
796	422552.00	2201014.86	Картометрический метод	5.0	Закрепление отсутствует
797	422551.89	2201013.91	Картометрический метод	5.0	Закрепление отсутствует
798	422537.80	2200887.72	Картометрический метод	5.0	Закрепление отсутствует
799	422497.40	2200892.06	Картометрический метод	5.0	Закрепление отсутствует
800	422497.61	2200894.02	Картометрический метод	5.0	Закрепление отсутствует
801	422437.93	2200900.33	Картометрический метод	5.0	Закрепление отсутствует
802	422458.32	2201065.22	Картометрический метод	5.0	Закрепление отсутствует
803	422458.88	2201069.73	Картометрический метод	5.0	Закрепление отсутствует
787	422459.67	2201076.06	Картометрический метод	5.0	Закрепление отсутствует

2. Сведения о характерных точках границ объекта					
Обозначение характерных точек границ	Координаты, м		Метод определения координат характерной точки	Средняя квадратическая погрешность положения характерной точки (Mt), м	Описание обозначения точки на местности (при наличии)
	X	Y			
1	2	3	4	5	6
804	418241.47	2199126.54	Картометрический метод	5.0	Закрепление отсутствует
805	418261.10	2199105.15	Картометрический метод	5.0	Закрепление отсутствует
806	418161.56	2198995.11	Картометрический метод	5.0	Закрепление отсутствует
807	418110.04	2199047.75	Картометрический метод	5.0	Закрепление отсутствует
808	418143.42	2199075.01	Картометрический метод	5.0	Закрепление отсутствует
804	418241.47	2199126.54	Картометрический метод	5.0	Закрепление отсутствует
3. Сведения о характерных точках части (частей) границы объекта					
Обозначение характерных точек части границы	Координаты, м		Метод определения координат характерной точки	Средняя квадратическая погрешность положения характерной точки (Mt), м	Описание обозначения точки на местности (при наличии)
	X	Y			
1	2	3	4	5	6
-	-	-	-	-	-

Раздел 3							
Сведения о местоположении измененных (уточненных) границ объекта							
1. Система координат -							
2. Сведения о характерных точках границ объекта							
Обозначение характерных точек границ	Существующие координаты, м		Измененные (уточненные) координаты, м		Метод определения координат характерной точки	Средняя квадратическая погрешность положения характерной точки (Mt), м	Описание обозначения точки на местности (при наличии)
	X	Y	X	Y			
1	2	3	4	5	6	7	8
-	-	-	-	-	-	-	
3. Сведения о характерных точках части (частей) границы объекта							
Обозначение характерных точек части границы	Существующие координаты, м		Измененные (уточненные) координаты, м		Метод определения координат характерной точки	Средняя квадратическая погрешность положения характерной точки (Mt), м	Описание обозначения точки на местности (при наличии)
	X	Y	X	Y			
1	2	3	4	5	6	7	8
-	-	-	-	-	-	-	

ТЕКСТОВОЕ ОПИСАНИЕ местоположения границ населенных пунктов, территориальных зон		
Прохождение границы		Описание прохождения границы
от точки	до точки	
1	2	3
-	-	-

**ГРАФИЧЕСКОЕ ОПИСАНИЕ**  
**местоположения границ населенных пунктов, территориальных зон, особо охраняемых природных территорий, зон с особыми условиями использования территории**

**Зона застройки многоквартирными жилыми домами с доминантой до 15 этажей (Ж5.2)**

(наименование объекта, местоположение границ которого описано (далее - объект))

**Раздел 1**

**Сведения об объекте**

№ п/п	Характеристики объекта	Описание характеристик
1	2	3
1.	Местоположение объекта	Ленинградская область, район Ломоносовский, городской поселок Новоселье
2.	Площадь объекта +/- величина погрешности определения площади (Р +/- Дельта Р)	34119 +/- 18118 м <sup>2</sup>
3.	Иные характеристики объекта	-

## Раздел 2

### Сведения о местоположении границ объекта

1. Система координат МСК 47 зона 2

2. Сведения о характерных точках границ объекта

Обозначение характерных точек границ	Координаты, м		Метод определения координат характерной точки	Средняя квадратическая погрешность положения характерной точки (Mt), м	Описание обозначения точки на местности (при наличии)
	X	Y			
1	2	3	4	5	6
1	421703.37	2201789.92	Картометрический метод	5.0	Закрепление отсутствует
2	421735.39	2202074.80	Картометрический метод	5.0	Закрепление отсутствует
3	421683.02	2202080.69	Картометрический метод	5.0	Закрепление отсутствует
4	421669.17	2201957.42	Картометрический метод	5.0	Закрепление отсутствует
5	421621.51	2201962.77	Картометрический метод	5.0	Закрепление отсутствует
6	421620.48	2201953.70	Картометрический метод	5.0	Закрепление отсутствует
7	421596.89	2201956.29	Картометрический метод	5.0	Закрепление отсутствует
8	421595.58	2201944.36	Картометрический метод	5.0	Закрепление отсутствует
9	421583.65	2201945.67	Картометрический метод	5.0	Закрепление отсутствует
10	421584.96	2201957.59	Картометрический метод	5.0	Закрепление отсутствует
11	421551.26	2201961.29	Картометрический метод	5.0	Закрепление отсутствует
12	421546.89	2201961.78	Картометрический метод	5.0	Закрепление отсутствует
13	421529.78	2201809.43	Картометрический метод	5.0	Закрепление отсутствует
1	421703.37	2201789.92	Картометрический метод	5.0	Закрепление отсутствует

3. Сведения о характерных точках части (частей) границы объекта

Обозначение характерных точек части границы	Координаты, м		Метод определения координат характерной точки	Средняя квадратическая погрешность положения характерной точки (Mt), м	Описание обозначения точки на местности (при наличии)
	X	Y			
1	2	3	4	5	6
-	-	-	-	-	-



Раздел 3							
Сведения о местоположении измененных (уточненных) границ объекта							
1. Система координат -							
2. Сведения о характерных точках границ объекта							
Обозначение характерных точек границ	Существующие координаты, м		Измененные (уточненные) координаты, м		Метод определения координат характерной точки	Средняя квадратическая погрешность положения характерной точки (Mt), м	Описание обозначения точки на местности (при наличии)
	X	Y	X	Y			
1	2	3	4	5	6	7	8
-	-	-	-	-	-	-	
3. Сведения о характерных точках части (частей) границы объекта							
Обозначение характерных точек части границы	Существующие координаты, м		Измененные (уточненные) координаты, м		Метод определения координат характерной точки	Средняя квадратическая погрешность положения характерной точки (Mt), м	Описание обозначения точки на местности (при наличии)
	X	Y	X	Y			
1	2	3	4	5	6	7	8
-	-	-	-	-	-	-	

ТЕКСТОВОЕ ОПИСАНИЕ местоположения границ населенных пунктов, территориальных зон		
Прохождение границы		Описание прохождения границы
от точки	до точки	
1	2	3
-	-	-

**ГРАФИЧЕСКОЕ ОПИСАНИЕ**  
**местоположения границ населенных пунктов, территориальных зон, особо охраняемых природных территорий, зон с особыми условиями использования территории**

**Зона застройки многоэтажными жилыми домами с доминантами до 18 этажей (Ж5.3)**

(наименование объекта, местоположение границ которого описано (далее - объект))

**Раздел 1**

**Сведения об объекте**

№ п/п	Характеристики объекта	Описание характеристик
1	2	3
1.	Местоположение объекта	Ленинградская область, район Ломоносовский, городской поселок Новоселье
2.	Площадь объекта +/- величина погрешности определения площади (Р +/- Дельта Р)	24430 +/- 18118 м <sup>2</sup>
3.	Иные характеристики объекта	-

## Раздел 2

### Сведения о местоположении границ объекта

1. Система координат МСК 47 зона 2

2. Сведения о характерных точках границ объекта

Обозначение характерных точек границ	Координаты, м		Метод определения координат характерной точки	Средняя квадратическая погрешность положения характерной точки (Mt), м	Описание обозначения точки на местности (при наличии)
	X	Y			
1	2	3	4	5	6
1	421388.01	2201353.03	Картометрический метод	5.0	Закрепление отсутствует
2	421447.66	2201346.41	Картометрический метод	5.0	Закрепление отсутствует
3	421449.00	2201358.33	Картометрический метод	5.0	Закрепление отсутствует
4	421450.34	2201370.26	Картометрический метод	5.0	Закрепление отсутствует
5	421462.27	2201368.92	Картометрический метод	5.0	Закрепление отсутствует
6	421479.16	2201400.18	Картометрический метод	5.0	Закрепление отсутствует
7	421491.16	2201506.95	Картометрический метод	5.0	Закрепление отсутствует
8	421500.03	2201538.62	Картометрический метод	5.0	Закрепление отсутствует
9	421493.92	2201577.91	Картометрический метод	5.0	Закрепление отсутствует
10	421385.65	2201590.07	Картометрический метод	5.0	Закрепление отсутствует
11	421375.85	2201498.12	Картометрический метод	5.0	Закрепление отсутствует
12	421374.72	2201454.21	Картометрический метод	5.0	Закрепление отсутствует
13	421379.80	2201401.98	Картометрический метод	5.0	Закрепление отсутствует
1	421388.01	2201353.03	Картометрический метод	5.0	Закрепление отсутствует

3. Сведения о характерных точках части (частей) границы объекта

Обозначение характерных точек части границы	Координаты, м		Метод определения координат характерной точки	Средняя квадратическая погрешность положения характерной точки (Mt), м	Описание обозначения точки на местности (при наличии)
	X	Y			
1	2	3	4	5	6
-	-	-	-	-	-

Раздел 3							
Сведения о местоположении измененных (уточненных) границ объекта							
1. Система координат -							
2. Сведения о характерных точках границ объекта							
Обозначение характерных точек границ	Существующие координаты, м		Измененные (уточненные) координаты, м		Метод определения координат характерной точки	Средняя квадратическая погрешность положения характерной точки (Mt), м	Описание обозначения точки на местности (при наличии)
	X	Y	X	Y			
1	2	3	4	5	6	7	8
-	-	-	-	-	-	-	
3. Сведения о характерных точках части (частей) границы объекта							
Обозначение характерных точек части границы	Существующие координаты, м		Измененные (уточненные) координаты, м		Метод определения координат характерной точки	Средняя квадратическая погрешность положения характерной точки (Mt), м	Описание обозначения точки на местности (при наличии)
	X	Y	X	Y			
1	2	3	4	5	6	7	8
-	-	-	-	-	-	-	

ТЕКСТОВОЕ ОПИСАНИЕ местоположения границ населенных пунктов, территориальных зон		
Прохождение границы		Описание прохождения границы
от точки	до точки	
1	2	3
-	-	-