



КОМИТЕТ ГРАДОСТРОИТЕЛЬНОЙ ПОЛИТИКИ  
ЛЕНИНГРАДСКОЙ ОБЛАСТИ

**ПРИКАЗ**

от 25 декабря 2025 года № 159

**О внесении изменений в правила землепользования и застройки  
муниципального образования город Волхов  
Волховского муниципального района Ленинградской области**

В соответствии Градостроительным кодексом Российской Федерации, пунктом 1 части 2 статьи 1 областного закона от 7 июля 2014 года № 45-оз «О перераспределении полномочий в области градостроительной деятельности между органами государственной власти Ленинградской области и органами местного самоуправления Ленинградской области», пунктом 2.13 Положения о Комитете градостроительной политики Ленинградской области, утвержденного постановлением Правительства Ленинградской области от 9 сентября 2019 года № 421, приказываю:

внести в правила землепользования и застройки муниципального образования город Волхов Волховского муниципального района Ленинградской области, утвержденные приказом Комитета градостроительной политики Ленинградской области от 30 июня 2021 № 82 (с изменениями), изменения согласно приложению к настоящему приказу.

Председатель комитета

И.Я. Кулаков

Изменения в правила землепользования и застройки  
муниципального образования город Волхов  
Волховского муниципального района Ленинградской области

1. В оглавлении главу 11 части III дополнить позицией следующего содержания:

«Статья 28.1 Градостроительный регламент многофункциональной общественно-деловой зоны».

2. Пункт 1 статьи 14 изложить в следующей редакции:

«1) В градостроительных регламентах территориальных зон, предусмотренных в статьях 24, 25, 26, 27, 28, 28.1, 29, 32, 33, 34, 36, 39, 41, 45, настоящих Правил, установлены требования к архитектурно-градостроительному облику объектов капитального строительства, с учетом положений настоящей статьи.».

3. Таблицу 1 статьи 17 главы 8 части II дополнить строкой следующего содержания:

« 

5.1	О.1.1	Многофункциональная общественно-деловая зона
-----	-------	--

 ».

4. Главу 11 части III дополнить статьей 28.1 следующего содержания:  
**«Статья 28.1 Градостроительный регламент многофункциональной общественно-деловой зоны**

Кодовое обозначение зоны – О.1.1

1. Виды разрешенного использования земельных участков и объектов капитального строительства устанавливаются в соответствии с таблицей 15.1.

Таблица 15.1

№ п/п	Наименование вида разрешенного использования земельного участка	Код
Основные виды разрешенного использования		
1	Среднеэтажная жилая застройка	2.5
2	Предоставление коммунальных услуг <*>	3.1.1
3	Амбулаторно-поликлиническое обслуживание	3.4.1
4	Площадки для занятий спортом <*>	5.1.3

№ п/п	Наименование вида разрешенного использования земельного участка	Код
5	Обеспечение внутреннего правопорядка	8.3
6	Земельные участки (территории) общего пользования	12.0
7	Улично-дорожная сеть	12.0.1
8	Благоустройство территории	12.0.2
Условно разрешенные виды использования		
9	Не установлены	-
Вспомогательные виды разрешенного использования		
10	Не установлены	-
<*> Размещение объектов видов разрешенного использования, отмеченных знаком <*>, допускается при условии соблюдения санитарных и иных требований, установленных законодательством Российской Федерации в области охраны здоровья человека.		

2. Предельные (минимальные и (или) максимальные) размеры земельных участков устанавливаются в соответствии с таблицей 16.1.

Таблица 16.1

№ п/п	Вид разрешенного использования земельного участка (код)	Предельные значения	
		Минимальные	Максимальные
1	Предельные (минимальные и (или) максимальные) размеры земельных участков, в том числе их площадь, кв. м		
1.1	2.5	10000	Не подлежат установлению
1.2	5.1.3	400	Не подлежат установлению
1.3	3.1.1, 3.4.1, 8.3, 12.0, 12.0.1, 12.0.2	Не подлежат установлению	
2	Минимальные отступы от границ земельных участков в целях определения мест допустимого размещения зданий, строений, сооружений, за пределами которых запрещено строительство зданий, строений, сооружений, м		
2.1	2.5, 3.4.1	3	
2.2	5.1.3, 12.0.2	0	
2.3	3.1.1, 8.3, 12.0, 12.0.1	Не подлежат установлению	
3	Предельное количество этажей зданий, строений, сооружений, этаж		
3.1	2.5	9	
3.2	3.4.1	3	
3.3	5.1.3, 12.0.2	0	
3.4	3.1.1, 8.3, 12.0, 12.0.1	Не подлежат установлению	
4	Максимальный процент застройки в границах земельного участка, определяемый как отношение суммарной площади земельного участка, которая может быть застроена, ко всей площади земельного участка, %		
4.1	2.5	40	
4.2	5.1.3, 12.0.2	0	
4.3	3.1.1,3.4.1, 8.3, 12.0, 12.0.1	Не подлежат установлению	
5	Предельная этажность зданий, строений, сооружений		

№ п/п	Вид разрешенного использования земельного участка (код)	Предельные значения	
		Минимальные	Максимальные
5.1	2.5	8 (включая мансардный)	
5.2	5.1.3, 12.0.2	0	
5.3	3.1.1, 3.4.1, 8.3, 12.0, 12.0.1	Не подлежат установлению	
6	Для земельных участков с видом разрешенного использования код 5.1.3 дополнительно устанавливаются предельные параметры:		
6.1	Минимальное расстояние от границы земельного участка до границы земельного участка с видами разрешенного использования код 2.1, 2.2, м	20	
6.2	Требования к ограждениям, высота ограждений, м		
	отдельно стоящие спортивные площадки	2.5	3
	в местах примыкания спортивных площадок друг к другу	1.2	

3. Требования к архитектурно-градостроительному облику объектов капитального строительства (далее - требования).

Требования к архитектурно-градостроительному облику объектов капитального строительства (далее - требования).

1) К цветовым решениям объектов капитального строительства:

Цветовые решения зданий, строений, сооружений следует принимать в соответствии с рекомендуемыми колористическими палитрами.

Цветовое решение (в том числе ограждений территорий в случае необходимости их установки) должно быть обосновано композиционными решениями здания и гармонично сочетаться с окружающей застройкой территории.

Цветовое решение покрытия кровли (кроме плоской кровли) должно быть увязано с общим архитектурным решением здания.

1.1) К отделке фасадов:

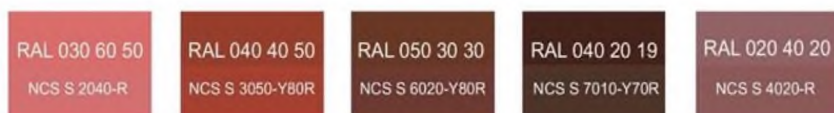
В отношении цветовых решений фасадов жилых домов, проектируемых в границах одного квартала, микрорайона, допускается применение не более 2-х цветовых палитр, сочетающихся между собой. В качестве дополнительной (третьей) допускается использование серой цветовой палитры.

Красная цветовая палитра

Основные пастельные цвета фасадных покрытий (не менее 70% от плоскости фасада):

RAL 9010 NCS S 0300-N	RAL 040 90 05 NCS S 1005-R10B	RAL 060 80 20 NCS S 1510-Y60R	RAL 3012 NCS S 3020-Y50R	RAL 050 60 20 NCS S 3020-Y60R	RAL 040 50 40 NCS S 3030-Y60R	RAL 040 40 30 NCS S 4030-Y80R	RAL 030 50 50 NCS S 2050-Y90R
RAL 030 50 20 NCS S 3020-R	RAL 030 85 05 NCS S 1505-Y80R	RAL 050 80 10 NCS S 2005-Y30R	RAL 030 70 10 NCS S 2010-R10B	RAL 020 60 10 NCS S 3010-R10B	RAL 010 40 15 NCS S 5010-R10B	RAL 020 50 30 NCS S 3030-Y90R	RAL 3009 NCS S 6030-Y70R

Дополнительные контрастные цвета декоративных и акцентных элементов фасадных покрытий (не более 30%):



Основные пастельные цвета также применимы для декоративных и акцентных элементов фасадных покрытий.

#### Зеленая цветовая палитра

Основные пастельные цвета фасадных покрытий (не менее 70% от плоскости фасада):



Дополнительные контрастные цвета декоративных и акцентных элементов фасадных покрытий (не более 30%):



Основные пастельные цвета также применимы для декоративных и акцентных элементов фасадных покрытий.

#### Синяя цветовая палитра

Основные пастельные цвета фасадных покрытий (не менее 70% от плоскости фасада):



Дополнительные контрастные цвета декоративных и акцентных элементов фасадных покрытий (не более 30%):



Основные пастельные цвета также применимы для декоративных и акцентных элементов фасадных покрытий.

#### Желтая цветовая палитра

Основные пастельные цвета фасадных покрытий (не менее 70% от плоскости фасада):

RAL 040 93 05 NCS S 1005-R10B	RAL 070 90 10 NCS S 1005-Y60R	RAL 070 70 20 NCS S 2010-Y40R	RAL 070 60 20 NCS S 3010-Y20R	RAL 070 40 30 NCS S 5020-Y20R	RAL 070 90 05 NCS S 1005-R10B	RAL 070 80 10 NCS S 2005-Y30R	RAL 050 70 10 NCS S 2010-R10B
RAL 060 60 10 NCS S 3010-Y70R	RAL 050 40 20 NCS S 5010-Y50R	RAL 090 90 05 NCS S 1002-Y	RAL 095 80 20 NCS S 2005-Y10R	RAL 085 90 20 NCS S 1010-Y20R	RAL 100 90 30 NCS S 1015-G60Y	RAL 090 80 20 NCS S 2005-Y20R	RAL 075 70 40 NCS S 2030-Y20R

Дополнительные контрастные цвета декоративных и акцентных элементов фасадных покрытий (не более 30%):

RAL 080 80 50 NCS S 2020-Y30R	RAL 085 80 70 NCS S 2040-Y10R	RAL 070 70 60 NCS S 2040-Y30R	RAL 070 60 30 NCS S 3010-Y40R	RAL 060 40 20 NCS S 5010-Y50R	RAL 060 30 27 NCS S 6030-Y10R	RAL 075 50 20 NCS S 4010-Y30R	RAL 095 70 20 NCS S 2010-Y
----------------------------------	----------------------------------	----------------------------------	----------------------------------	----------------------------------	----------------------------------	----------------------------------	-------------------------------

Основные пастельные цвета также применимы для декоративных и акцентных элементов фасадных покрытий.

#### Серая цветовая палитра.

Основные пастельные цвета фасадных покрытий (не менее 70% от плоскости фасада):

RAL 100 93 05 NCS S 1002-G50Y	RAL 000 90 00 NCS S 1002-Y50R	RAL 000 80 00 NCS S 2500-N	RAL 000 75 00 NCS S 2002-R50B	RAL 100 70 05 NCS S 3000-N	RAL 100 80 05 NCS S 2002-Y	RAL 200 80 05 NCS S 2005-B50G	RAL 200 70 05 NCS S 3005-B20G
RAL 000 55 00 NCS S 5500-N	RAL 060 90 05 NCS S 1505-Y60R	RAL 060 85 05 NCS S 1505-Y80R	RAL 070 85 05 NCS S 2005-Y30R	RAL 080 80 05 NCS S 2002-Y	RAL 085 90 10 NCS S 1005-Y30R	RAL 085 85 10 NCS S 1505-Y40R	RAL 080 80 10 NCS S 2005-Y40R

Дополнительные контрастные цвета декоративных и акцентных элементов фасадных покрытий (не более 30%):

RAL 120 60 05 NCS S 3502-G	RAL 300 60 05 NCS S 3005-R80B	RAL 080 50 05 NCS S 4050-Y50R	RAL 060 40 05 NCS S 5005-Y50R	RAL 000 45 00 NCS S 6500-N	RAL 000 35 00 NCS S 7500-N	RAL 300 50 05 NCS S 4502-R	RAL 300 40 05 NCS S 6010-R70B
-------------------------------	----------------------------------	----------------------------------	----------------------------------	-------------------------------	-------------------------------	-------------------------------	----------------------------------

Основные пастельные цвета также применимы для декоративных и акцентных элементов фасадных покрытий.

#### 1.2) К металлическим элементам фасадов (кровля, ограждения, двери):

RAL 1013	RAL 1001	RAL 3009	RAL 3011	RAL 3032	RAL 5003	RAL 5014	RAL 6021
RAL 6002	RAL 6028	RAL 7001	RAL 7015	RAL 7044	RAL 8019	RAL 8025	RAL 8016
RAL 9016	RAL 9006	RAL 8017	RAL 7021	RAL 7016			

2) К отделочным и (или) строительным материалам объектов капитального строительства:

– цоколь должен выполняться из антивандальных негорючих материалов – природный камень (гранит или аналог), клинкерный кирпич, керамогранит

(толщина не менее 10 мм), бетонных фиброцементных элементов с гидрофобной пропиткой (бетонная цокольная плитка и кирпич, панели из цементных композитов и др.) и другие подобные материалы;

– покрытия, полученные на основе лакокрасочных материалов на водной основе (дисперсионные акриловые краски для фасадных работ, дисперсионные силикатные краски, силиконовые краски, золь-силикатные краски, золь-силикатные краски для бетона, известковые краски), при соблюдении требований нормативно-технической документации на проведение окрасочных работ должны обеспечивать срок службы не менее 5 лет в условиях умеренного макроклимата при эксплуатации на открытом воздухе с воздействием любых атмосферных факторов (дождь, ливень, снег, пыль при сильном ветре) при максимальной температуре 40° С, минимальной температуре -45° С и относительной влажности в пределах от 40% до 95%.

В течение данного срока должны быть сохранены защитные свойства покрытия: растрескивание выветривание, отслаивание, сморщивание, образование пузырей - не более 1 балла по ГОСТ 9.407-2015 п. 9.1.2, декоративные свойства (изменение цвета, грязеудержание, меление) - не более 3 баллов по ГОСТ 9.407-2015 п.п. 8.2, 8.3, 8.4;

– скатная кровля выполняется из металла, черепицы (керамической, минеральной, металлической, гибкой или аналога), светопрозрачных конструкций;

Не допускается:

– окраска поверхностей, облицованных натуральным (природным) камнем;

– бетонная необлицованная поверхность для первого и цокольного этажа;

– штукатурный фасад по фасадному утеплению из пенополистирола;

– использование бетонных фиброцементных элементов без гидрофобного покрытия;

– металлические элементы отделки с толщиной менее 0,5 мм;

– металлические оцинкованные элементы без лакокрасочного покрытия (кроме ограждения кровли и элементов фасадов, не выходящих на территории общего пользования);

– размещение декоративных элементов, выполненных из пенополистирола, пенополиуретана, минваты с тонким штукатурным слоем, ниже 2 метров над уровнем земли;

– выполнение больших глухих плоскостей фасада из материалов, имитирующих натуральные, с заметно повторяющимся рисунком;

– отделка фасада керамогранитной глянцевой однотонной плиткой 600х600 мм;

– визуально заметные соединения облицовочных элементов, видимые крепежные детали фасадных систем (за исключением матовых панелей с неоднородным покрытием);

– использование белых стеклопакетов ПВХ (за исключением объектов, возводимых за счет бюджетного финансирования);

– использование в качестве материалов ограждения территории бетонных плит и бетонных секций, профилированного листа, колючей проволоки (если иное не установлено требованиями технических регламентов);

– использование в качестве отделочных материалов фасадов объектов капитального строительства:

- штукатурки (штукатурный фасад допускается применять, если окружающая застройка преимущественно выполнена с применением штукатурных фасадов. Работы по выполнению штукатурного фасада должны производиться строго по сертифицированной технологии, должен обеспечиваться длительный срок эксплуатации);

- пластиковых панелей, сотового поликарбоната;
- винилового сайдинга;
- профилированного металлического листа;
- асбестоцементных листов, самоклеящейся пленки, баннерной ткани;
- битумной плитки;
- пластика, профилированных металлических листов, асбестоцементных листов (плоские и волнистые), МГЛ-листов для устройства глухой части лоджии или балкона;

- цветного остекления, не соответствующего цветовому решению объекта капитального строительства, искажающего восприятие архитектурно-градостроительного облика объектов капитального строительства и окружающего их пространства, включая объекты и элементы благоустройства.

3) К размещению технического и инженерного оборудования на фасадах и кровлях объектов капитального строительства.

Техническое и инженерное оборудование фасадов объектов капитального строительства включает в себя системы газоснабжения, освещения, связи, телекоммуникации, видеонаблюдения, кондиционирования и вентиляции воздуха (далее – оборудование).

Оборудование должно располагаться с учетом системы композиционных осей фасадов объекта и иметь комплексный характер.

При строительстве объемно-пластическое решение фасада объекта капитального строительства должно предусматривать скрытое размещение (декоративные решетки, короба) наружных блоков систем кондиционирования, вентиляции и их комплексов, скрытую систему водоотведения, либо предусматривать их внутреннее размещение. Наружный организованный водосток допускается для объектов этажностью не выше 3 этажей и для отвода воды с козырьков над входами; водосточная система должна применяться с подогревом.

При реконструкции объекта капитального строительства:

- размещение дополнительного оборудования должно обеспечивать сохранность отделки фасада либо ее восстановление;

- при размещении наружных блоков систем кондиционирования и вентиляции на просматриваемых с территорий общего пользования фасадах необходимо применять защитные декоративные решетки, выполненные с учетом архитектурного решения объекта капитального строительства.

Габариты, форма оборудования, декоративных коробов, в которых оно размещено, декоративных решеток не должны ухудшать визуальные характеристики объекта.

Устанавливаемое на фасадах зданий оборудование должно быть окрашено в цвет поверхностей, на которых оно установлено.

Не допускается:

- размещение оборудования на архитектурных элементах и деталях декора, порталах, козырьках, пилонах, консолях, на настенной росписи, фреске, мозаичном панно, сграффито и иных видах монументального искусства, являющихся частью архитектурного решения фасада;

- наружная открытая прокладка по фасаду подводящих сетей и иных коммуникаций, прокладка сетей с нарушением пластики фасада;

- размещение оборудования, выступающего от плоскости фасада более чем на 20 см, на высоте менее 2,5 м от уровня земли или крыльца (кроме водосточных труб).

4) К подсветке фасадов объектов капитального строительства:

- предусматривать архитектурную подсветку фасадов для подчеркивания выразительности архитектурного облика в темное время суток с использованием источников белого цвета.

- архитектурная подсветка зданий должна включать:

- освещение входных групп;
- подсветку информационных знаков и конструкций;
- размещение архитектурно-художественного освещения на фасадах, визуально воспринимаемых со стороны улиц, дорог, территорий общего пользования (для архитектурных доминант, общественно значимых объектов).

5) К объемно-пространственным характеристикам объектов капитального строительства:

- главный фасад вновь строящихся зданий должен быть ориентирован на основные элементы улично-дорожной сети с учетом существующей или планируемой планировочной структуры застройки;

- размеры входной площадки (ширина x глубина) для объектов общественного назначения, общая площадь которых составляет не более чем 1500 квадратных метров, должны быть не менее 2,2 x 2,2 м;

- здание или сооружение не должно создавать визуальный дискомфорт, должно органично вписываться в ландшафт и сохранять масштаб и характер существующей застройки;

- здания необходимо размещать с учетом сложившейся линии застройки улицы (квартала);

- дворы жилых домов не должны выходить на улицу;

- ограждение участка (в случае необходимости его установки) должно выполняться в едином стиле общего архитектурного решения и не должно препятствовать визуальному восприятию фасадов здания со стороны территорий общего пользования;

- если проектируемое в целях строительства или реконструкции здание, строение, сооружение располагается на расстоянии 50 метров и менее от границ лесного массива, парка, водного объекта, земельного участка индивидуальной, блокированной жилой застройки, территории ведения садоводства (далее – объект),

его высота должна быть не более половины расстояния до объекта; при этом застройка (за исключением зданий этажностью не выше 4 этажей) должна по высоте носить ступенчатый характер, повышаясь с удалением от объекта в пределах трех линий застройки, высота зданий, строений, сооружений второй и третьей линии застройки должна быть не более 50 % расстояния до объекта;

– открытые стоянки (парковки) автомобилей по длинной стороне должны быть разделены пешеходными зонами (дорожками, проходами) с шагом не более 100 метров;

б) К архитектурно-стилистическим характеристикам объектов капитального строительства:

– архитектурный облик объекта должен быть подчинен единому стилистическому решению;

– входные группы:

• входы в здание должны быть оборудованы навесами или заглублены в нишу не менее чем на 60 сантиметров;

• входы в жилое здание должны быть организованы в одной отметке с уровнем земли;

• отметка площадки перед входом в общественное здание должна быть выше отметки тротуара перед входом не менее чем на 0,15 м. Допускается принимать отметку площадки на уровне пола при условии предохранения помещений от попадания осадков;

• главные входы в общественные здания должны быть ориентированы на территории общего пользования или к основному подъезду к зданию или сооружению;

– цоколь – должен быть визуально выделен на фасаде и подчеркивать внешний вид всего здания (может быть расположенным в плоскости стены, западающим или выступающим за плоскость стены);

– первый и цокольный этаж:

• должны быть выполнены из облицовочного, прочного и антивандального материала (без применения штукатурки);

• высота первого этажа общественных зданий, нежилого этажа жилищного фонда должна быть не менее 4 метра;

• процентное соотношение остекления оконных проемов в нежилых помещениях первого и (или) цокольного этажа жилого дома должно быть не менее:

- 80 % - вдоль улиц городского и районного значения, площадей;

- 40 % - 60 % - вдоль улиц в зонах жилой застройки;

– фасад: при использовании нескольких цветовых/фактурных покрытий на площади одного фасада, такие покрытия должны быть отделены выразительными архитектурными элементами;

– окна, лоджии, балконы должны быть остеклены. Остекление следует выполнять в едином стиле. Допускается отсутствие остекления балконов уникальных по характеру размещения на фасадах зданий, в т.ч. по высоте здания (изменяющие тип и конфигурацию плана на отдельных этажах, расположенные

дискретно и т.д.), по геометрии элементов (созданные на основе треугольника, круга, трапеции, сложной формы и т.д.);

– информационные носители: при оформлении необходимо использовать ровные шрифты, без засечек и декоративных элементов.

Запрещается использовать крышу зданий для размещения рекламных конструкций.

4. Ограничения использования земельных участков и объектов капитального строительства, устанавливаемые в соответствии с законодательством Российской Федерации.

Оборот земельных участков осуществляется в соответствии с гражданским законодательством и Земельным кодексом Российской Федерации. Содержание ограничений оборота земельных участков устанавливается Земельным кодексом Российской Федерации, федеральными законами.

Ограничения использования земельных участков и объектов капитального строительства в границах зон с особыми условиями использования территории, установленные федеральными законами или иными нормативными правовыми актами, указаны в главе 12 настоящих Правил.»

3. На карте градостроительного зонирования:

3.1. Изменить границы территориальной зоны О.1 «Многофункциональная общественно-деловая зона»;

3.2. Установить границы территориальной зоны О.1.1 «Многофункциональная общественно-деловая зона».

4. В приложении к Правилам «Сведения о границах территориальных зон»:

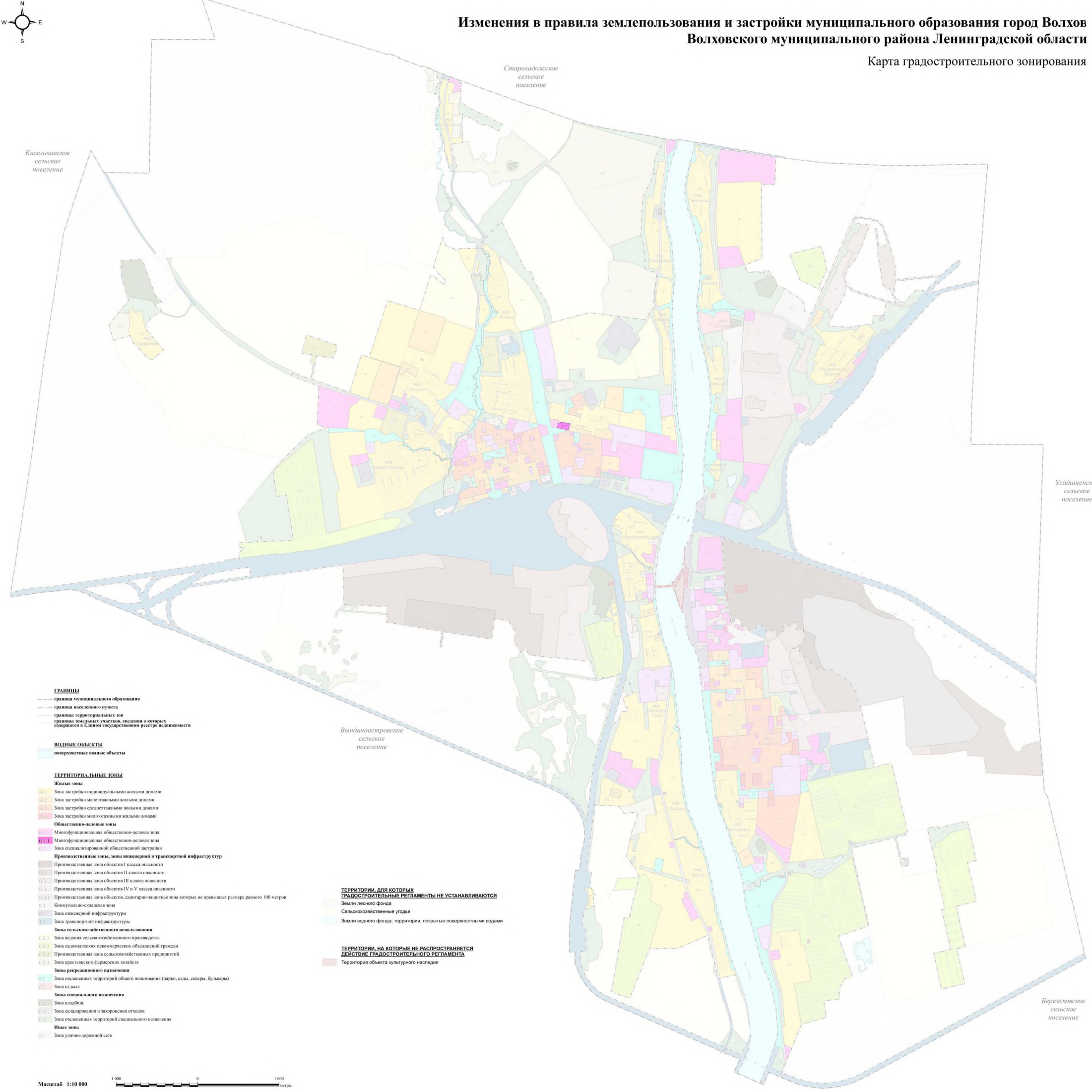
4.1. Изменить описание местоположения границ территориальной зоны О.1 «Многофункциональная общественно-деловая зона».

4.2. Дополнить описанием местоположения границ территориальной зоны О.1.1 «Многофункциональная общественно-деловая зона».



Изменения в правила землепользования и застройки муниципального образования город Волхов  
Волховского муниципального района Ленинградской области

Карта градостроительного зонирования

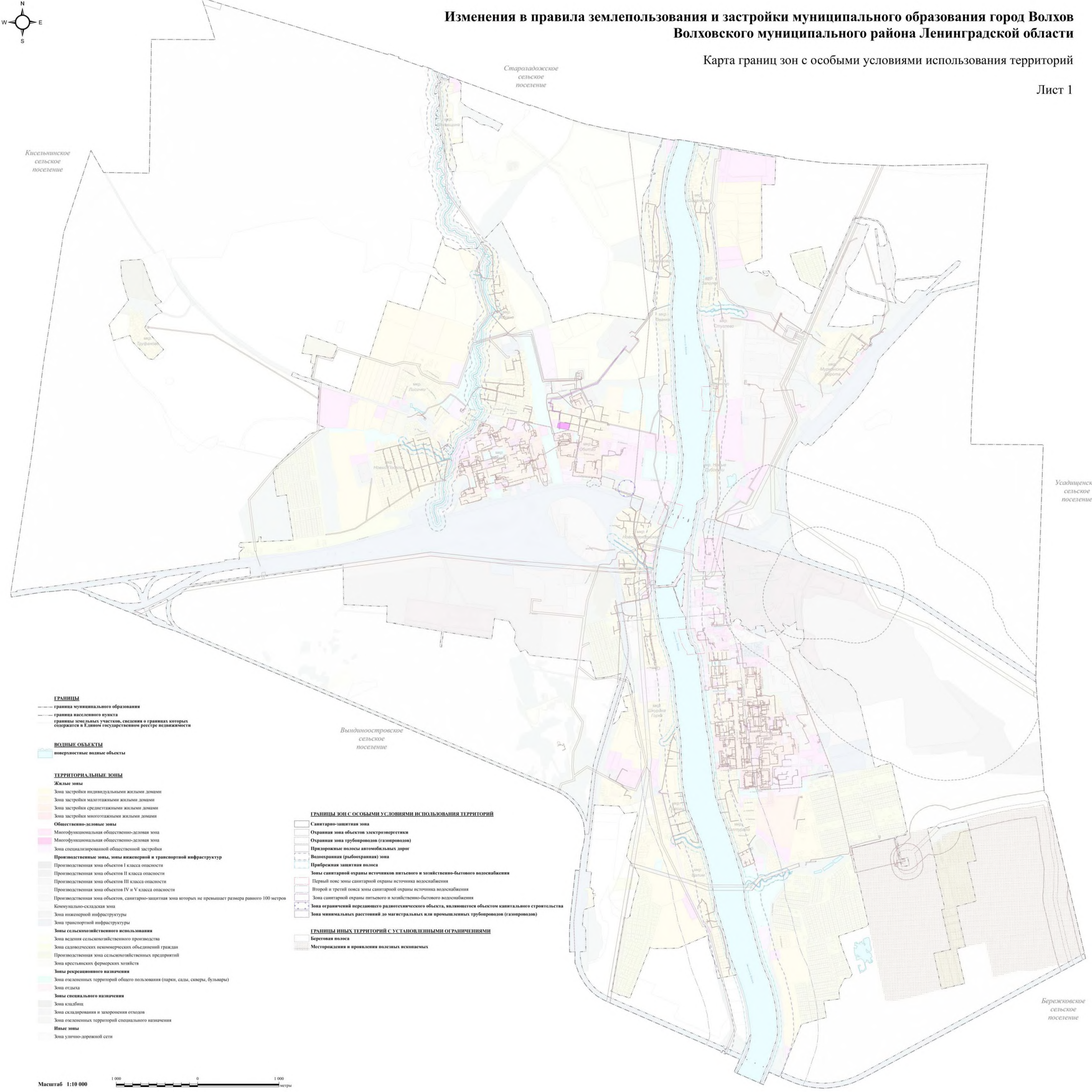




Изменения в правила землепользования и застройки муниципального образования город Волхов  
Волховского муниципального района Ленинградской области

Карта границ зон с особыми условиями использования территорий

Лист 1



Приложение  
к правилам землепользования и застройки  
муниципального образования город Волхов  
Волховского муниципального района  
Ленинградской области

Сведения о границах территориальных зон  
О 1 «Многофункциональная общественно-деловая зона »,  
О.1.1 «Многофункциональная общественно-деловая зона».

## ГРАФИЧЕСКОЕ ОПИСАНИЕ

местоположения границ населенных пунктов, территориальных зон, особо охраняемых природных территорий, зон с особыми условиями использования территории

### Многофункциональная общественно-деловая зона

(наименование объекта, местоположение границ которого описано (далее - объект))

#### Раздел 1

##### Сведения об объекте

№ п/п	Характеристики объекта	Описание характеристик
1	2	3
1.	Местоположение объекта	Ленинградская область, м. р-н Волховский, г.п Волховское, город Волхов
2.	Площадь объекта +/- величина погрешности определения площади (Р +/- Дельта Р)	10565 +/- 1799 м²
3.	Иные характеристики объекта	-

## Раздел 2

<p align="center"><b>Сведения о местоположении границ объекта</b></p>
---

1. Система координат МСК-47, зона 2

## 2. Сведения о характерных точках границ объекта

Обозначение характерных точек границ	Координаты, м		Метод определения координат характерной точки	Средняя квадратическая погрешность положения характерной точки (Mt), м	Описание обозначения точки на местности (при наличии)
	X	Y			
1	2	3	4	5	6
1	436115.84	2326540.51	Картометрический метод	5.0	-
2	436061.65	2326529.77	Картометрический метод	5.0	-
3	436047.46	2326526.59	Картометрический метод	5.0	-
4	436043.08	2326524.67	Картометрический метод	5.0	-
5	436038.55	2326521.43	Картометрический метод	5.0	-
6	436063.70	2326384.36	Картометрический метод	5.0	-
7	436119.58	2326395.37	Картометрический метод	5.0	-
8	436114.60	2326420.63	Картометрический метод	5.0	-
9	436133.65	2326424.38	Картометрический метод	5.0	-
1	436115.84	2326540.51	Картометрический метод	5.0	-

3. Сведения о характерных точках части (частей) границы объекта

Обозначение характерных точек части границы	Координаты, м		Метод определения координат характерной точки	Средняя квадратическая погрешность положения характерной точки (Mt), м	Описание обозначения точки на местности (при наличии)
	X	Y			
1	2	3	4	5	6
-	-	-	-	-	-

Раздел 3							
Сведения о местоположении измененных (уточненных) границ объекта							
1. Система координат -							
2. Сведения о характерных точках границ объекта							
Обозначение характерных точек границ	Существующие координаты, м		Измененные (уточненные) координаты, м		Метод определения координат характерной точки	Средняя квадратическая погрешность положения характерной точки (Mt), м	Описание обозначения точки на местности (при наличии)
	X	Y	X	Y			
1	2	3	4	5	6	7	8
-	-	-	-	-	-	-	
3. Сведения о характерных точках части (частей) границы объекта							
Обозначение характерных точек части границы	Существующие координаты, м		Измененные (уточненные) координаты, м		Метод определения координат характерной точки	Средняя квадратическая погрешность положения характерной точки (Mt), м	Описание обозначения точки на местности (при наличии)
	X	Y	X	Y			
1	2	3	4	5	6	7	8
-	-	-	-	-	-	-	

ТЕКСТОВОЕ ОПИСАНИЕ местоположения границ населенных пунктов, территориальных зон		
Прохождение границы		Описание прохождения границы
от точки	до точки	
1	2	3
1	2	-
2	3	-
3	4	-
4	5	-
5	6	-
6	7	-
7	8	-
8	9	-
9	1	-

<div>ГРАФИЧЕСКОЕ ОПИСАНИЕ</div> <div>местоположения границ населенных пунктов, территориальных зон, особо охраняемых природных территорий, зон с особыми условиями использования территории</div> <div>Многофункциональная общественно-деловая зона</div> <div>(наименование объекта, местоположение границ которого описано (далее - объект))</div>		
Раздел 1		
Сведения об объекте		
№ п/п	Характеристики объекта	Описание характеристик
1	2	3
1.	Местоположение объекта	Ленинградская область, м. р-н Волховский, г.п Волховское, город Волхов
2.	Площадь объекта +/- величина погрешности определения площади (Р +/- Дельта Р)	1645394 +/- 22448 м²
3.	Иные характеристики объекта	-

## Раздел 2

<p><b>Сведения о местоположении границ объекта</b></p>
--

1. Система координат МСК-47, зона 2

## 2. Сведения о характерных точках границ объекта

Обозначение характерных точек границ	Координаты, м		Метод определения координат характерной точки	Средняя квадратическая погрешность положения характерной точки (Mt), м	Описание обозначения точки на местности (при наличии)
	X	Y			
1	2	3	4	5	6
-	-	-	-	-	-

3. Сведения о характерных точках части (частей) границы объекта

Обозначение характерных точек части границы	Координаты, м		Метод определения координат характерной точки	Средняя квадратическая погрешность положения характерной точки (Mt), м	Описание обозначения точки на местности (при наличии)
	X	Y			
1	2	3	4	5	6
-	-	-	-	-	-

Раздел 3							
Сведения о местоположении измененных (уточненных) границ объекта							
1. Система координат МСК-47, зона 2							
2. Сведения о характерных точках границ объекта							
Обозначение характерных точек границ	Существующие координаты, м		Измененные (уточненные) координаты, м		Метод определения координат характерной точки	Средняя квадратическая погрешность положения характерной точки (Mt), м	Описание обозначения точки на местности (при наличии)
	X	Y	X	Y			
1	2	3	4	5	6	7	8
1	-	-	435656.48	2329005.10	Картометрический метод	5.0	-
2	-	-	435313.04	2328843.67	Картометрический метод	5.0	-
3	-	-	435327.01	2328814.15	Картометрический метод	5.0	-
4	-	-	435157.90	2328728.29	Картометрический метод	5.0	-
5	-	-	435195.71	2328643.06	Картометрический метод	5.0	-
6	-	-	435219.47	2328654.46	Картометрический метод	5.0	-
7	-	-	435255.28	2328576.07	Картометрический метод	5.0	-
8	-	-	435262.58	2328560.08	Картометрический метод	5.0	-
9	-	-	435323.39	2328589.27	Картометрический метод	5.0	-
10	-	-	435333.91	2328594.31	Картометрический метод	5.0	-
11	-	-	435413.93	2328632.80	Картометрический метод	5.0	-
12	-	-	435406.34	2328648.58	Картометрический метод	5.0	-
13	-	-	435382.46	2328698.32	Картометрический метод	5.0	-
14	-	-	435381.91	2328699.49	Картометрический метод	5.0	-
15	-	-	435479.50	2328746.35	Картометрический метод	5.0	-
16	-	-	435497.99	2328755.23	Картометрический метод	5.0	-
17	-	-	435528.11	2328692.47	Картометрический метод	5.0	-
18	-	-	435533.87	2328680.47	Картометрический метод	5.0	-
19	-	-	435544.63	2328682.39	Картометрический метод	5.0	-
20	-	-	435567.28	2328685.36	Картометрический метод	5.0	-
21	-	-	435590.35	2328686.20	Картометрический метод	5.0	-
22	-	-	435640.09	2328684.73	Картометрический метод	5.0	-

2. Сведения о характерных точках границ объекта							
Обозначение характерных точек границ	Существующие координаты, м		Измененные (уточненные) координаты, м		Метод определения координат характерной точки	Средняя квадратическая погрешность положения характерной точки (Mt), м	Описание обозначения точки на местности (при наличии)
	X	Y	X	Y			
1	2	3	4	5	6	7	8
23	-	-	435685.94	2328680.44	Картометрический метод	5.0	-
24	-	-	435711.94	2328428.02	Картометрический метод	5.0	-
25	-	-	435715.31	2328395.14	Картометрический метод	5.0	-
26	-	-	435720.14	2328348.07	Картометрический метод	5.0	-
27	-	-	435790.40	2328346.12	Картометрический метод	5.0	-
28	-	-	435792.64	2328389.05	Картометрический метод	5.0	-
29	-	-	435949.76	2328386.08	Картометрический метод	5.0	-
30	-	-	435948.91	2328340.54	Картометрический метод	5.0	-
31	-	-	436118.48	2328333.73	Картометрический метод	5.0	-
32	-	-	436180.52	2328327.40	Картометрический метод	5.0	-
33	-	-	436206.74	2328334.45	Картометрический метод	5.0	-
34	-	-	436258.49	2328354.46	Картометрический метод	5.0	-
35	-	-	436254.25	2328374.53	Картометрический метод	5.0	-
36	-	-	436252.67	2328389.20	Картометрический метод	5.0	-
37	-	-	436253.06	2328411.82	Картометрический метод	5.0	-
38	-	-	436258.01	2328458.98	Картометрический метод	5.0	-
39	-	-	436258.31	2328458.98	Картометрический метод	5.0	-
40	-	-	436447.49	2328460.45	Картометрический метод	5.0	-
41	-	-	436479.35	2328646.06	Картометрический метод	5.0	-
42	-	-	436298.77	2328637.99	Картометрический метод	5.0	-
43	-	-	436245.23	2328640.42	Картометрический метод	5.0	-
44	-	-	436217.99	2328641.32	Картометрический метод	5.0	-
45	-	-	436139.39	2328646.06	Картометрический метод	5.0	-
46	-	-	435690.29	2328680.83	Картометрический метод	5.0	-
1	-	-	435656.48	2329005.10	Картометрический метод	5.0	-

## 2. Сведения о характерных точках границ объекта

Обозначение характерных точек границ	Существующие координаты, м		Измененные (уточненные) координаты, м		Метод определения координат характерной точки	Средняя квадратическая погрешность положения характерной точки (Mt), м	Описание обозначения точки на местности (при наличии)
	X	Y	X	Y			
1	2	3	4	5	6	7	8
47	-	-	436004.02	2323745.77	Картометрический метод	5.0	-
48	-	-	436065.86	2323811.17	Картометрический метод	5.0	-
49	-	-	436001.32	2323804.54	Картометрический метод	5.0	-
47	-	-	436004.02	2323745.77	Картометрический метод	5.0	-
50	-	-	436381.25	2323920.61	Картометрический метод	5.0	-
51	-	-	436320.47	2323901.68	Картометрический метод	5.0	-
52	-	-	436338.61	2323848.40	Картометрический метод	5.0	-
53	-	-	436272.31	2323845.25	Картометрический метод	5.0	-
54	-	-	436256.50	2323830.76	Картометрический метод	5.0	-
55	-	-	436403.21	2323845.85	Картометрический метод	5.0	-
56	-	-	436400.98	2323853.23	Картометрический метод	5.0	-
57	-	-	436383.04	2323914.79	Картометрический метод	5.0	-
50	-	-	436381.25	2323920.61	Картометрический метод	5.0	-
58	-	-	435606.40	2324081.02	Картометрический метод	5.0	-
59	-	-	435602.89	2324070.67	Картометрический метод	5.0	-
60	-	-	435600.20	2324062.78	Картометрический метод	5.0	-
61	-	-	435555.61	2323931.65	Картометрический метод	5.0	-
62	-	-	435537.74	2323871.95	Картометрический метод	5.0	-
63	-	-	435545.38	2323869.67	Картометрический метод	5.0	-
64	-	-	435603.28	2323853.41	Картометрический метод	5.0	-
65	-	-	435661.73	2323839.22	Картометрический метод	5.0	-
66	-	-	435663.04	2323838.95	Картометрический метод	5.0	-
67	-	-	435663.82	2323838.74	Картометрический метод	5.0	-
68	-	-	435698.60	2324056.51	Картометрический метод	5.0	-
69	-	-	435698.50	2324056.66	Картометрический метод	5.0	-

## 2. Сведения о характерных точках границ объекта

[illegible]

## 2. Сведения о характерных точках границ объекта

Обозначение характерных точек границ	Существующие координаты, м		Измененные (уточненные) координаты, м		Метод определения координат характерной точки	Средняя квадратическая погрешность положения характерной точки (Mt), м	Описание обозначения точки на местности (при наличии)
	X	Y	X	Y			
1	2	3	4	5	6	7	8
93	-	-	436284.82	2324296.33	Картометрический метод	5.0	-
94	-	-	436287.10	2324288.98	Картометрический метод	5.0	-
95	-	-	436297.30	2324293.66	Картометрический метод	5.0	-
96	-	-	436299.43	2324300.86	Картометрический метод	5.0	-
97	-	-	436302.13	2324310.04	Картометрический метод	5.0	-
98	-	-	436363.51	2324328.10	Картометрический метод	5.0	-
99	-	-	436378.61	2324332.51	Картометрический метод	5.0	-
100	-	-	436373.21	2324349.85	Картометрический метод	5.0	-
101	-	-	436353.58	2324412.88	Картометрический метод	5.0	-
102	-	-	436351.40	2324419.30	Картометрический метод	5.0	-
103	-	-	436346.99	2324432.35	Картометрический метод	5.0	-
104	-	-	436338.85	2324456.38	Картометрический метод	5.0	-
105	-	-	436359.40	2324462.41	Картометрический метод	5.0	-
106	-	-	436367.98	2324465.62	Картометрический метод	5.0	-
107	-	-	436378.57	2324469.61	Картометрический метод	5.0	-
108	-	-	436400.38	2324477.80	Картометрический метод	5.0	-
109	-	-	436437.05	2324491.60	Картометрический метод	5.0	-
110	-	-	436453.54	2324497.81	Картометрический метод	5.0	-
111	-	-	436456.69	2324499.04	Картометрический метод	5.0	-
112	-	-	436443.94	2324531.80	Картометрический метод	5.0	-
113	-	-	436417.33	2324522.74	Картометрический метод	5.0	-
114	-	-	436426.55	2324496.04	Картометрический метод	5.0	-
115	-	-	436378.30	2324477.77	Картометрический метод	5.0	-
116	-	-	436368.64	2324506.12	Картометрический метод	5.0	-
117	-	-	436356.40	2324502.31	Картометрический метод	5.0	-

## 2. Сведения о характерных точках границ объекта

<b>Обозначение характерных точек границ</b>	<b>Существующие координаты, м</b>		<b>Измененные (уточненные) координаты, м</b>		<b>Метод определения координат характерной точки</b>	<b>Средняя квадратическая погрешность положения характерной точки (Mt), м</b>	<b>Описание обозначения точки на местности (при наличии)</b>
	<b>X</b>	<b>Y</b>	<b>X</b>	<b>Y</b>			
<b>1</b>	<b>2</b>	<b>3</b>	<b>4</b>	<b>5</b>	<b>6</b>	<b>7</b>	<b>8</b>
78	-	-	436342.16	2324548.06	Картометрический метод	5.0	-
118	-	-	440261.63	2325123.04	Картометрический метод	5.0	-
119	-	-	440180.23	2325114.67	Картометрический метод	5.0	-
120	-	-	440178.58	2325114.73	Картометрический метод	5.0	-
121	-	-	440166.77	2325074.80	Картометрический метод	5.0	-
122	-	-	440149.09	2325025.03	Картометрический метод	5.0	-
123	-	-	440151.13	2325024.88	Картометрический метод	5.0	-
124	-	-	440168.60	2325023.80	Картометрический метод	5.0	-
125	-	-	440171.50	2325017.32	Картометрический метод	5.0	-
126	-	-	440193.88	2325015.88	Картометрический метод	5.0	-
127	-	-	440198.86	2325032.44	Картометрический метод	5.0	-
128	-	-	440231.14	2325032.65	Картометрический метод	5.0	-
129	-	-	440275.84	2325032.98	Картометрический метод	5.0	-
130	-	-	440279.23	2324981.17	Картометрический метод	5.0	-
131	-	-	440278.97	2324961.43	Картометрический метод	5.0	-
132	-	-	440288.39	2324959.45	Картометрический метод	5.0	-
133	-	-	440310.83	2324966.14	Картометрический метод	5.0	-
134	-	-	440350.63	2324978.05	Картометрический метод	5.0	-
135	-	-	440315.65	2325081.91	Картометрический метод	5.0	-
136	-	-	440278.81	2325109.93	Картометрический метод	5.0	-
118	-	-	440261.63	2325123.04	Картометрический метод	5.0	-
137	-	-	435685.31	2325320.29	Картометрический метод	5.0	-
138	-	-	435654.79	2325213.52	Картометрический метод	5.0	-
139	-	-	435640.63	2325163.72	Картометрический метод	5.0	-
140	-	-	435619.33	2325133.21	Картометрический метод	5.0	-

## 2. Сведения о характерных точках границ объекта

Обозначение характерных точек границ	Существующие координаты, м		Измененные (уточненные) координаты, м		Метод определения координат характерной точки	Средняя квадратическая погрешность положения характерной точки (Mt), м	Описание обозначения точки на местности (при наличии)
	X	Y	X	Y			
1	2	3	4	5	6	7	8
141	-	-	435582.13	2325143.02	Картометрический метод	5.0	-
142	-	-	435570.92	2325145.99	Картометрический метод	5.0	-
143	-	-	435570.70	2325143.44	Картометрический метод	5.0	-
144	-	-	435567.56	2325106.81	Картометрический метод	5.0	-
145	-	-	435571.12	2325098.74	Картометрический метод	5.0	-
146	-	-	435631.84	2325103.87	Картометрический метод	5.0	-
147	-	-	435660.32	2325105.73	Картометрический метод	5.0	-
148	-	-	435670.22	2325133.69	Картометрический метод	5.0	-
149	-	-	435702.34	2325101.11	Картометрический метод	5.0	-
150	-	-	435733.25	2325121.90	Картометрический метод	5.0	-
151	-	-	435740.17	2325126.55	Картометрический метод	5.0	-
152	-	-	435768.86	2325138.94	Картометрический метод	5.0	-
153	-	-	435773.74	2325139.72	Картометрический метод	5.0	-
154	-	-	435777.26	2325141.61	Картометрический метод	5.0	-
155	-	-	435807.22	2325152.38	Картометрический метод	5.0	-
156	-	-	435819.64	2325152.35	Картометрический метод	5.0	-
157	-	-	435828.47	2325154.18	Картометрический метод	5.0	-
158	-	-	435831.62	2325154.78	Картометрический метод	5.0	-
159	-	-	435847.70	2325158.17	Картометрический метод	5.0	-
160	-	-	435850.79	2325158.83	Картометрический метод	5.0	-
161	-	-	435861.68	2325195.37	Картометрический метод	5.0	-
162	-	-	435881.39	2325196.06	Картометрический метод	5.0	-
163	-	-	435887.33	2325194.02	Картометрический метод	5.0	-
164	-	-	435888.58	2325198.28	Картометрический метод	5.0	-
165	-	-	435889.97	2325203.02	Картометрический метод	5.0	-

2. Сведения о характерных точках границ объекта							
Обозначение характерных точек границ	Существующие координаты, м		Измененные (уточненные) координаты, м		Метод определения координат характерной точки	Средняя квадратическая погрешность положения характерной точки (Mt), м	Описание обозначения точки на местности (при наличии)
	X	Y	X	Y			
1	2	3	4	5	6	7	8
166	-	-	435901.82	2325242.89	Картометричес кий метод	5.0	-
167	-	-	435901.00	2325243.13	Картометричес кий метод	5.0	-
168	-	-	435896.24	2325244.48	Картометричес кий метод	5.0	-
169	-	-	435886.39	2325247.30	Картометричес кий метод	5.0	-
170	-	-	435886.66	2325248.26	Картометричес кий метод	5.0	-
171	-	-	435890.06	2325260.35	Картометричес кий метод	5.0	-
172	-	-	435885.10	2325261.76	Картометричес кий метод	5.0	-
173	-	-	435886.24	2325265.12	Картометричес кий метод	5.0	-
174	-	-	435731.42	2325307.69	Картометричес кий метод	5.0	-
175	-	-	435697.09	2325317.14	Картометричес кий метод	5.0	-
137	-	-	435685.31	2325320.29	Картометричес кий метод	5.0	-
176	-	-	435574.61	2325305.14	Картометричес кий метод	5.0	-
177	-	-	435558.01	2325248.17	Картометричес кий метод	5.0	-
178	-	-	435556.12	2325241.66	Картометричес кий метод	5.0	-
179	-	-	435589.49	2325232.48	Картометричес кий метод	5.0	-
180	-	-	435612.79	2325226.09	Картометричес кий метод	5.0	-
181	-	-	435622.28	2325257.80	Картометричес кий метод	5.0	-
182	-	-	435620.74	2325258.46	Картометричес кий метод	5.0	-
183	-	-	435622.48	2325263.41	Картометричес кий метод	5.0	-
184	-	-	435621.59	2325263.59	Картометричес кий метод	5.0	-
185	-	-	435628.61	2325288.97	Картометричес кий метод	5.0	-
186	-	-	435605.21	2325295.63	Картометричес кий метод	5.0	-
187	-	-	435605.48	2325296.53	Картометричес кий метод	5.0	-
176	-	-	435574.61	2325305.14	Картометричес кий метод	5.0	-
188	-	-	435922.31	2325339.40	Картометричес кий метод	5.0	-

## 2. Сведения о характерных точках границ объекта

Обозначение характерных точек границ	Существующие координаты, м		Измененные (уточненные) координаты, м		Метод определения координат характерной точки	Средняя квадратическая погрешность положения характерной точки (Mt), м	Описание обозначения точки на местности (при наличии)
	X	Y	X	Y			
1	2	3	4	5	6	7	8
189	-	-	435921.49	2325334.69	Картометрический метод	5.0	-
190	-	-	435910.01	2325283.06	Картометрический метод	5.0	-
191	-	-	435948.37	2325270.91	Картометрический метод	5.0	-
192	-	-	435958.01	2325284.95	Картометрический метод	5.0	-
193	-	-	435969.35	2325297.34	Картометрический метод	5.0	-
194	-	-	435974.33	2325308.65	Картометрический метод	5.0	-
195	-	-	435977.05	2325318.22	Картометрический метод	5.0	-
196	-	-	435975.67	2325318.43	Картометрический метод	5.0	-
197	-	-	435950.39	2325324.88	Картометрический метод	5.0	-
198	-	-	435952.21	2325332.32	Картометрический метод	5.0	-
188	-	-	435922.31	2325339.40	Картометрический метод	5.0	-
199	-	-	435625.54	2325406.69	Картометрический метод	5.0	-
200	-	-	435606.80	2325340.39	Картометрический метод	5.0	-
201	-	-	435684.19	2325319.51	Картометрический метод	5.0	-
202	-	-	435698.83	2325374.38	Картометрический метод	5.0	-
203	-	-	435660.11	2325386.02	Картометрический метод	5.0	-
204	-	-	435661.22	2325395.44	Картометрический метод	5.0	-
199	-	-	435625.54	2325406.69	Картометрический метод	5.0	-
205	-	-	435494.81	2325520.39	Картометрический метод	5.0	-
206	-	-	435487.10	2325492.97	Картометрический метод	5.0	-
207	-	-	435509.87	2325487.72	Картометрический метод	5.0	-
208	-	-	435523.19	2325484.00	Картометрический метод	5.0	-
209	-	-	435525.04	2325490.63	Картометрический метод	5.0	-
210	-	-	435530.53	2325510.31	Картометрический метод	5.0	-
211	-	-	435517.09	2325514.12	Картометрический метод	5.0	-

2. Сведения о характерных точках границ объекта							
Обозначение характерных точек границ	Существующие координаты, м		Измененные (уточненные) координаты, м		Метод определения координат характерной точки	Средняя квадратическая погрешность положения характерной точки (Mt), м	Описание обозначения точки на местности (при наличии)
	X	Y	X	Y			
1	2	3	4	5	6	7	8
205	-	-	435494.81	2325520.39	Картометрический метод	5.0	-
212	-	-	435617.32	2325613.30	Картометрический метод	5.0	-
213	-	-	435614.89	2325605.98	Картометрический метод	5.0	-
214	-	-	435612.37	2325606.73	Картометрический метод	5.0	-
215	-	-	435601.57	2325570.94	Картометрический метод	5.0	-
216	-	-	435585.01	2325575.68	Картометрический метод	5.0	-
217	-	-	435568.88	2325580.78	Картометрический метод	5.0	-
218	-	-	435551.98	2325586.12	Картометрический метод	5.0	-
219	-	-	435551.35	2325583.93	Картометрический метод	5.0	-
220	-	-	435547.54	2325570.52	Картометрический метод	5.0	-
221	-	-	435539.80	2325543.19	Картометрический метод	5.0	-
222	-	-	435535.00	2325526.27	Картометрический метод	5.0	-
223	-	-	435565.78	2325517.51	Картометрический метод	5.0	-
224	-	-	435585.16	2325511.99	Картометрический метод	5.0	-
225	-	-	435629.66	2325498.70	Картометрический метод	5.0	-
226	-	-	435658.55	2325602.05	Картометрический метод	5.0	-
227	-	-	435653.71	2325603.16	Картометрический метод	5.0	-
228	-	-	435636.25	2325608.14	Картометрический метод	5.0	-
229	-	-	435626.56	2325610.87	Картометрический метод	5.0	-
230	-	-	435623.57	2325611.23	Картометрический метод	5.0	-
212	-	-	435617.32	2325613.30	Картометрический метод	5.0	-
231	-	-	435266.93	2325600.10	Картометрический метод	5.0	-
232	-	-	435250.16	2325545.02	Картометрический метод	5.0	-
233	-	-	435246.10	2325529.36	Картометрический метод	5.0	-
234	-	-	435256.79	2325526.27	Картометрический метод	5.0	-

## 2. Сведения о характерных точках границ объекта

[illegible]

2. Сведения о характерных точках границ объекта

Обозначение характерных точек границ	Существующие координаты, м		Измененные (уточненные) координаты, м		Метод определения координат характерной точки	Средняя квадратическая погрешность положения характерной точки (Mt), м	Описание обозначения точки на местности (при наличии)
	X	Y	X	Y			
1	2	3	4	5	6	7	8
258	-	-	435363.59	2325794.80	Картометрический метод	5.0	-
259	-	-	435346.00	2325799.51	Картометрический метод	5.0	-
260	-	-	435340.78	2325801.31	Картометрический метод	5.0	-
249	-	-	435326.23	2325805.51	Картометрический метод	5.0	-
261	-	-	435584.92	2325702.25	Картометрический метод	5.0	-
262	-	-	435582.49	2325693.67	Картометрический метод	5.0	-
263	-	-	435579.34	2325682.60	Картометрический метод	5.0	-
264	-	-	435596.21	2325677.71	Картометрический метод	5.0	-
265	-	-	435605.20	2325675.13	Картометрический метод	5.0	-
266	-	-	435611.90	2325673.18	Картометрический метод	5.0	-
267	-	-	435616.84	2325690.52	Картометрический метод	5.0	-
268	-	-	435614.48	2325692.98	Картометрический метод	5.0	-
269	-	-	435608.35	2325694.90	Картометрический метод	5.0	-
270	-	-	435601.78	2325696.97	Картометрический метод	5.0	-
261	-	-	435584.92	2325702.25	Картометрический метод	5.0	-
271	-	-	435515.05	2325811.33	Картометрический метод	5.0	-
272	-	-	435513.13	2325804.64	Картометрический метод	5.0	-
273	-	-	435511.78	2325799.96	Картометрический метод	5.0	-
274	-	-	435507.97	2325786.67	Картометрический метод	5.0	-
275	-	-	435494.44	2325739.57	Картометрический метод	5.0	-
276	-	-	435503.72	2325736.93	Картометрический метод	5.0	-
277	-	-	435519.73	2325732.16	Картометрический метод	5.0	-
278	-	-	435538.57	2325726.55	Картометрический метод	5.0	-
279	-	-	435541.15	2325725.80	Картометрический метод	5.0	-
280	-	-	435556.28	2325721.30	Картометрический метод	5.0	-

## 2. Сведения о характерных точках границ объекта

Обозначение характерных точек границ	Существующие координаты, м		Измененные (уточненные) координаты, м		Метод определения координат характерной точки	Средняя квадратическая погрешность положения характерной точки (Mt), м	Описание обозначения точки на местности (при наличии)
	X	Y	X	Y			
1	2	3	4	5	6	7	8
281	-	-	435564.10	2325751.24	Картометрический метод	5.0	-
282	-	-	435566.59	2325765.88	Картометрический метод	5.0	-
283	-	-	435571.00	2325782.68	Картометрический метод	5.0	-
284	-	-	435572.42	2325788.08	Картометрический метод	5.0	-
285	-	-	435574.12	2325794.56	Картометрический метод	5.0	-
286	-	-	435552.50	2325800.68	Картометрический метод	5.0	-
271	-	-	435515.05	2325811.33	Картометрический метод	5.0	-
287	-	-	435864.43	2325949.87	Картометрический метод	5.0	-
288	-	-	435862.51	2325943.09	Картометрический метод	5.0	-
289	-	-	435859.93	2325934.09	Картометрический метод	5.0	-
290	-	-	435856.34	2325921.46	Картометрический метод	5.0	-
291	-	-	435856.12	2325920.65	Картометрический метод	5.0	-
292	-	-	435846.40	2325886.51	Картометрический метод	5.0	-
293	-	-	435833.20	2325890.17	Картометрический метод	5.0	-
294	-	-	435832.52	2325890.35	Картометрический метод	5.0	-
295	-	-	435757.45	2325911.20	Картометрический метод	5.0	-
296	-	-	435752.98	2325894.79	Картометрический метод	5.0	-
297	-	-	435742.97	2325858.01	Картометрический метод	5.0	-
298	-	-	435778.18	2325848.35	Картометрический метод	5.0	-
299	-	-	435770.78	2325821.86	Картометрический метод	5.0	-
300	-	-	435810.05	2325810.07	Картометрический метод	5.0	-
301	-	-	435823.15	2325804.85	Картометрический метод	5.0	-
302	-	-	435835.03	2325801.31	Картометрический метод	5.0	-
303	-	-	435880.93	2325788.23	Картометрический метод	5.0	-
304	-	-	435879.91	2325784.57	Картометрический метод	5.0	-

2. Сведения о характерных точках границ объекта

Обозначение характерных точек границ	Существующие координаты, м		Измененные (уточненные) координаты, м		Метод определения координат характерной точки	Средняя квадратическая погрешность положения характерной точки (Mt), м	Описание обозначения точки на местности (при наличии)
	X	Y	X	Y			
1	2	3	4	5	6	7	8
305	-	-	435878.20	2325778.42	Картометричес кий метод	5.0	-
306	-	-	435876.76	2325778.87	Картометричес кий метод	5.0	-
307	-	-	435870.22	2325757.75	Картометричес кий метод	5.0	-
308	-	-	435892.93	2325750.73	Картометричес кий метод	5.0	-
309	-	-	435899.47	2325771.85	Картометричес кий метод	5.0	-
310	-	-	435897.08	2325772.57	Картометричес кий метод	5.0	-
311	-	-	435897.98	2325775.51	Картометричес кий метод	5.0	-
312	-	-	435903.74	2325794.62	Картометричес кий метод	5.0	-
313	-	-	435891.83	2325798.22	Картометричес кий метод	5.0	-
314	-	-	435895.12	2325809.23	Картометричес кий метод	5.0	-
315	-	-	435899.75	2325824.71	Картометричес кий метод	5.0	-
316	-	-	435901.46	2325824.26	Картометричес кий метод	5.0	-
317	-	-	435907.66	2325845.86	Картометричес кий метод	5.0	-
318	-	-	435906.05	2325846.31	Картометричес кий метод	5.0	-
319	-	-	435909.41	2325858.43	Картометричес кий метод	5.0	-
320	-	-	435912.19	2325868.69	Картометричес кий метод	5.0	-
321	-	-	435915.29	2325867.85	Картометричес кий метод	5.0	-
322	-	-	435918.50	2325879.55	Картометричес кий метод	5.0	-
323	-	-	435899.99	2325884.65	Картометричес кий метод	5.0	-
324	-	-	435908.23	2325914.65	Картометричес кий метод	5.0	-
325	-	-	435910.55	2325915.73	Картометричес кий метод	5.0	-
326	-	-	435925.84	2325910.99	Картометричес кий метод	5.0	-
327	-	-	435924.80	2325907.12	Картометричес кий метод	5.0	-
328	-	-	435938.69	2325902.95	Картометричес кий метод	5.0	-
329	-	-	435942.67	2325917.50	Картометричес кий метод	5.0	-

2. Сведения о характерных точках границ объекта							
Обозначение характерных точек границ	Существующие координаты, м		Измененные (уточненные) координаты, м		Метод определения координат характерной точки	Средняя квадратическая погрешность положения характерной точки (Mt), м	Описание обозначения точки на местности (при наличии)
	X	Y	X	Y			
1	2	3	4	5	6	7	8
330	-	-	435947.80	2325936.25	Картометричес кий метод	5.0	-
331	-	-	435945.23	2325937.00	Картометричес кий метод	5.0	-
332	-	-	435913.57	2325946.12	Картометричес кий метод	5.0	-
333	-	-	435910.66	2325936.43	Картометричес кий метод	5.0	-
334	-	-	435910.12	2325936.61	Картометричес кий метод	5.0	-
335	-	-	435894.74	2325941.05	Картометричес кий метод	5.0	-
336	-	-	435882.49	2325944.62	Картометричес кий метод	5.0	-
287	-	-	435864.43	2325949.87	Картометричес кий метод	5.0	-
337	-	-	435877.06	2325942.01	Картометричес кий метод	5.0	-
338	-	-	435876.97	2325941.02	Картометричес кий метод	5.0	-
339	-	-	435875.98	2325941.11	Картометричес кий метод	5.0	-
340	-	-	435876.05	2325942.10	Картометричес кий метод	5.0	-
337	-	-	435877.06	2325942.01	Картометричес кий метод	5.0	-
341	-	-	435828.01	2325851.41	Картометричес кий метод	5.0	-
342	-	-	435827.92	2325850.42	Картометричес кий метод	5.0	-
343	-	-	435826.91	2325850.51	Картометричес кий метод	5.0	-
344	-	-	435827.00	2325851.50	Картометричес кий метод	5.0	-
341	-	-	435828.01	2325851.41	Картометричес кий метод	5.0	-
340	-	-	435876.05	2325942.10	Картометричес кий метод	5.0	-
339	-	-	435875.98	2325941.11	Картометричес кий метод	5.0	-
338	-	-	435876.97	2325941.02	Картометричес кий метод	5.0	-
337	-	-	435877.06	2325942.01	Картометричес кий метод	5.0	-
340	-	-	435876.05	2325942.10	Картометричес кий метод	5.0	-
344	-	-	435827.00	2325851.50	Картометричес кий метод	5.0	-
343	-	-	435826.91	2325850.51	Картометричес кий метод	5.0	-

## 2. Сведения о характерных точках границ объекта

Обозначение характерных точек границ	Существующие координаты, м		Измененные (уточненные) координаты, м		Метод определения координат характерной точки	Средняя квадратическая погрешность положения характерной точки (Mt), м	Описание обозначения точки на местности (при наличии)
	X	Y	X	Y			
1	2	3	4	5	6	7	8
342	-	-	435827.92	2325850.42	Картометрический метод	5.0	-
341	-	-	435828.01	2325851.41	Картометрический метод	5.0	-
344	-	-	435827.00	2325851.50	Картометрический метод	5.0	-
345	-	-	436156.45	2325887.23	Картометрический метод	5.0	-
346	-	-	436031.38	2325848.53	Картометрический метод	5.0	-
347	-	-	436021.69	2325845.83	Картометрический метод	5.0	-
348	-	-	436012.48	2325844.87	Картометрический метод	5.0	-
349	-	-	436009.24	2325845.20	Картометрический метод	5.0	-
350	-	-	436007.62	2325829.39	Картометрический метод	5.0	-
351	-	-	436013.66	2325810.40	Картометрический метод	5.0	-
352	-	-	436018.22	2325796.09	Картометрический метод	5.0	-
353	-	-	436020.35	2325789.40	Картометрический метод	5.0	-
354	-	-	436019.54	2325788.92	Картометрический метод	5.0	-
355	-	-	436013.87	2325785.41	Картометрический метод	5.0	-
356	-	-	436028.75	2325761.08	Картометрический метод	5.0	-
357	-	-	436039.67	2325768.10	Картометрический метод	5.0	-
358	-	-	436053.22	2325776.80	Картометрический метод	5.0	-
359	-	-	436066.33	2325755.35	Картометрический метод	5.0	-
360	-	-	436083.67	2325760.84	Картометрический метод	5.0	-
361	-	-	436091.35	2325763.27	Картометрический метод	5.0	-
362	-	-	436097.56	2325765.22	Картометрический метод	5.0	-
363	-	-	436115.59	2325771.88	Картометрический метод	5.0	-
364	-	-	436169.71	2325791.92	Картометрический метод	5.0	-
365	-	-	436169.38	2325793.72	Картометрический метод	5.0	-
366	-	-	436169.38	2325796.09	Картометрический метод	5.0	-

2. Сведения о характерных точках границ объекта							
Обозначение характерных точек границ	Существующие координаты, м		Измененные (уточненные) координаты, м		Метод определения координат характерной точки	Средняя квадратическая погрешность положения характерной точки (Mt), м	Описание обозначения точки на местности (при наличии)
	X	Y	X	Y			
1	2	3	4	5	6	7	8
367	-	-	436158.46	2325861.43	Картометрический метод	5.0	-
368	-	-	436154.77	2325866.08	Картометрический метод	5.0	-
369	-	-	436153.72	2325868.36	Картометрический метод	5.0	-
370	-	-	436150.82	2325882.79	Картометрический метод	5.0	-
371	-	-	436152.68	2325883.24	Картометрический метод	5.0	-
372	-	-	436155.58	2325868.54	Картометрический метод	5.0	-
373	-	-	436156.13	2325867.40	Картометрический метод	5.0	-
374	-	-	436160.24	2325862.24	Картометрический метод	5.0	-
375	-	-	436161.37	2325862.51	Картометрический метод	5.0	-
345	-	-	436156.45	2325887.23	Картометрический метод	5.0	-
376	-	-	435627.88	2326069.60	Картометрический метод	5.0	-
377	-	-	435620.17	2326042.15	Картометрический метод	5.0	-
378	-	-	435611.99	2326013.02	Картометрический метод	5.0	-
379	-	-	435609.44	2326003.93	Картометрический метод	5.0	-
380	-	-	435677.08	2325985.06	Картометрический метод	5.0	-
381	-	-	435687.83	2326023.37	Картометрический метод	5.0	-
382	-	-	435696.01	2326052.47	Картометрический метод	5.0	-
383	-	-	435698.38	2326061.68	Картометрический метод	5.0	-
384	-	-	435696.55	2326059.76	Картометрический метод	5.0	-
385	-	-	435693.97	2326059.97	Картометрический метод	5.0	-
386	-	-	435673.09	2326065.55	Картометрический метод	5.0	-
387	-	-	435671.06	2326057.81	Картометрический метод	5.0	-
388	-	-	435647.81	2326064.14	Картометрический метод	5.0	-
376	-	-	435627.88	2326069.60	Картометрический метод	5.0	-
389	-	-	435910.39	2326111.27	Картометрический метод	5.0	-

2. Сведения о характерных точках границ объекта

Обозначение характерных точек границ	Существующие координаты, м		Измененные (уточненные) координаты, м		Метод определения координат характерной точки	Средняя квадратическая погрешность положения характерной точки (Mt), м	Описание обозначения точки на местности (при наличии)
	X	Y	X	Y			
1	2	3	4	5	6	7	8
390	-	-	435899.89	2326074.43	Картометрический метод	5.0	-
391	-	-	435898.57	2326069.78	Картометрический метод	5.0	-
392	-	-	435895.51	2326059.04	Картометрический метод	5.0	-
393	-	-	435937.88	2326047.10	Картометрический метод	5.0	-
394	-	-	435942.05	2326045.93	Картометрический метод	5.0	-
395	-	-	435946.54	2326061.11	Картометрический метод	5.0	-
396	-	-	435957.49	2326097.56	Картометрический метод	5.0	-
397	-	-	435923.32	2326107.52	Картометрический метод	5.0	-
389	-	-	435910.39	2326111.27	Картометрический метод	5.0	-
398	-	-	435588.95	2326234.03	Картометрический метод	5.0	-
399	-	-	435580.39	2326227.73	Картометрический метод	5.0	-
400	-	-	435579.97	2326225.96	Картометрический метод	5.0	-
401	-	-	435574.58	2326182.52	Картометрический метод	5.0	-
402	-	-	435570.05	2326169.71	Картометрический метод	5.0	-
403	-	-	435565.03	2326151.80	Картометрический метод	5.0	-
404	-	-	435612.62	2326138.45	Картометрический метод	5.0	-
405	-	-	435612.74	2326138.42	Картометрический метод	5.0	-
406	-	-	435617.69	2326156.54	Картометрический метод	5.0	-
407	-	-	435619.51	2326163.17	Картометрический метод	5.0	-
408	-	-	435622.78	2326175.11	Картометрический метод	5.0	-
409	-	-	435630.86	2326172.95	Картометрический метод	5.0	-
410	-	-	435633.46	2326183.45	Картометрический метод	5.0	-
411	-	-	435642.43	2326219.87	Картометрический метод	5.0	-
398	-	-	435588.95	2326234.03	Картометрический метод	5.0	-
412	-	-	435979.40	2326283.77	Картометрический метод	5.0	-

2. Сведения о характерных точках границ объекта							
Обозначение характерных точек границ	Существующие координаты, м		Измененные (уточненные) координаты, м		Метод определения координат характерной точки	Средняя квадратическая погрешность положения характерной точки (Mt), м	Описание обозначения точки на местности (при наличии)
	X	Y	X	Y			
1	2	3	4	5	6	7	8
413	-	-	435953.83	2326193.32	Картометрический метод	5.0	-
414	-	-	435950.87	2326184.17	Картометрический метод	5.0	-
415	-	-	436064.72	2326151.68	Картометрический метод	5.0	-
416	-	-	436105.78	2326142.65	Картометрический метод	5.0	-
417	-	-	436082.74	2326254.40	Картометрический метод	5.0	-
418	-	-	436071.94	2326257.61	Картометрический метод	5.0	-
412	-	-	435979.40	2326283.77	Картометрический метод	5.0	-
419	-	-	436069.87	2326323.01	Картометрический метод	5.0	-
420	-	-	436071.76	2326313.98	Картометрический метод	5.0	-
421	-	-	436093.54	2326308.70	Картометрический метод	5.0	-
422	-	-	436110.73	2326304.53	Картометрический метод	5.0	-
423	-	-	436163.47	2326291.72	Картометрический метод	5.0	-
424	-	-	436162.21	2326298.83	Картометрический метод	5.0	-
419	-	-	436069.87	2326323.01	Картометрический метод	5.0	-
425	-	-	436117.51	2326549.06	Картометрический метод	5.0	-
426	-	-	436112.98	2326548.25	Картометрический метод	5.0	-
427	-	-	436105.96	2326546.99	Картометрический метод	5.0	-
428	-	-	436036.13	2326534.51	Картометрический метод	5.0	-
429	-	-	436026.13	2326532.74	Картометрический метод	5.0	-
430	-	-	436027.37	2326526.41	Картометрический метод	5.0	-
431	-	-	436027.88	2326523.98	Картометрический метод	5.0	-
432	-	-	436051.04	2326413.13	Картометрический метод	5.0	-
433	-	-	436054.21	2326397.98	Картометрический метод	5.0	-
434	-	-	436061.96	2326360.90	Картометрический метод	5.0	-
435	-	-	436068.73	2326328.47	Картометрический метод	5.0	-

2. Сведения о характерных точках границ объекта							
Обозначение характерных точек границ	Существующие координаты, м		Измененные (уточненные) координаты, м		Метод определения координат характерной точки	Средняя квадратическая погрешность положения характерной точки (Mt), м	Описание обозначения точки на местности (при наличии)
	X	Y	X	Y			
1	2	3	4	5	6	7	8
436	-	-	436084.72	2326324.42	Картометрический метод	5.0	-
437	-	-	436161.41	2326304.20	Картометрический метод	5.0	-
438	-	-	436155.49	2326338.04	Картометрический метод	5.0	-
439	-	-	436165.18	2326335.67	Картометрический метод	5.0	-
440	-	-	436160.77	2326403.50	Картометрический метод	5.0	-
441	-	-	436144.09	2326400.20	Картометрический метод	5.0	-
442	-	-	436141.25	2326416.16	Картометрический метод	5.0	-
425	-	-	436117.51	2326549.06	Картометрический метод	5.0	-
443	-	-	436133.65	2326424.38	Картометрический метод	5.0	-
444	-	-	436114.60	2326420.63	Картометрический метод	5.0	-
445	-	-	436119.58	2326395.37	Картометрический метод	5.0	-
446	-	-	436063.70	2326384.36	Картометрический метод	5.0	-
447	-	-	436038.55	2326521.43	Картометрический метод	5.0	-
448	-	-	436043.08	2326524.67	Картометрический метод	5.0	-
449	-	-	436047.46	2326526.59	Картометрический метод	5.0	-
450	-	-	436061.65	2326529.77	Картометрический метод	5.0	-
451	-	-	436115.84	2326540.51	Картометрический метод	5.0	-
443	-	-	436133.65	2326424.38	Картометрический метод	5.0	-
452	-	-	435904.63	2326358.98	Картометрический метод	5.0	-
453	-	-	435904.22	2326352.71	Картометрический метод	5.0	-
454	-	-	435973.10	2326334.35	Картометрический метод	5.0	-
455	-	-	435977.78	2326354.18	Картометрический метод	5.0	-
456	-	-	435960.44	2326358.83	Картометрический метод	5.0	-
457	-	-	435949.24	2326347.61	Картометрический метод	5.0	-
452	-	-	435904.63	2326358.98	Картометрический метод	5.0	-

2. Сведения о характерных точках границ объекта							
Обозначение характерных точек границ	Существующие координаты, м		Измененные (уточненные) координаты, м		Метод определения координат характерной точки	Средняя квадратическая погрешность положения характерной точки (Mt), м	Описание обозначения точки на местности (при наличии)
	X	Y	X	Y			
1	2	3	4	5	6	7	8
458	-	-	435961.63	2326399.99	Картометричес кий метод	5.0	-
459	-	-	435961.55	2326399.33	Картометричес кий метод	5.0	-
460	-	-	435960.23	2326399.48	Картометричес кий метод	5.0	-
461	-	-	435959.63	2326393.06	Картометричес кий метод	5.0	-
462	-	-	435955.96	2326393.42	Картометричес кий метод	5.0	-
463	-	-	435955.49	2326386.94	Картометричес кий метод	5.0	-
464	-	-	435951.59	2326387.21	Картометричес кий метод	5.0	-
465	-	-	435951.13	2326380.64	Картометричес кий метод	5.0	-
466	-	-	435934.51	2326381.78	Картометричес кий метод	5.0	-
467	-	-	435934.40	2326380.22	Картометричес кий метод	5.0	-
468	-	-	435927.74	2326380.61	Картометричес кий метод	5.0	-
469	-	-	435927.47	2326376.08	Картометричес кий метод	5.0	-
470	-	-	435914.14	2326376.80	Картометричес кий метод	5.0	-
471	-	-	435914.23	2326381.39	Картометричес кий метод	5.0	-
472	-	-	435914.36	2326383.19	Картометричес кий метод	5.0	-
473	-	-	435908.68	2326383.58	Картометричес кий метод	5.0	-
474	-	-	435908.56	2326381.99	Картометричес кий метод	5.0	-
475	-	-	435907.88	2326382.08	Картометричес кий метод	5.0	-
476	-	-	435907.97	2326383.16	Картометричес кий метод	5.0	-
477	-	-	435906.25	2326383.31	Картометричес кий метод	5.0	-
478	-	-	435906.10	2326381.18	Картометричес кий метод	5.0	-
479	-	-	435905.47	2326371.49	Картометричес кий метод	5.0	-
480	-	-	435904.97	2326364.05	Картометричес кий метод	5.0	-
481	-	-	435947.71	2326353.16	Картометричес кий метод	5.0	-
482	-	-	435958.96	2326364.41	Картометричес кий метод	5.0	-

## 2. Сведения о характерных точках границ объекта

Обозначение характерных точек границ	Существующие координаты, м		Измененные (уточненные) координаты, м		Метод определения координат характерной точки	Средняя квадратическая погрешность положения характерной точки (Mt), м	Описание обозначения точки на местности (при наличии)
	X	Y	X	Y			
1	2	3	4	5	6	7	8
483	-	-	435978.95	2326359.04	Картометрический метод	5.0	-
484	-	-	435987.67	2326395.94	Картометрический метод	5.0	-
485	-	-	435968.29	2326399.27	Картометрический метод	5.0	-
486	-	-	435962.84	2326399.87	Картометрический метод	5.0	-
458	-	-	435961.63	2326399.99	Картометрический метод	5.0	-
487	-	-	436012.40	2326599.58	Картометрический метод	5.0	-
488	-	-	435987.11	2326593.43	Картометрический метод	5.0	-
489	-	-	435974.33	2326590.37	Картометрический метод	5.0	-
490	-	-	435973.91	2326587.28	Картометрический метод	5.0	-
491	-	-	435973.24	2326580.32	Картометрический метод	5.0	-
492	-	-	435976.61	2326580.02	Картометрический метод	5.0	-
493	-	-	435975.67	2326569.79	Картометрический метод	5.0	-
494	-	-	435976.63	2326569.73	Картометрический метод	5.0	-
495	-	-	435976.51	2326568.47	Картометрический метод	5.0	-
496	-	-	435975.37	2326555.78	Картометрический метод	5.0	-
497	-	-	435975.25	2326554.58	Картометрический метод	5.0	-
498	-	-	435974.24	2326554.67	Картометрический метод	5.0	-
499	-	-	435973.49	2326546.63	Картометрический метод	5.0	-
500	-	-	435979.34	2326546.12	Картометрический метод	5.0	-
501	-	-	436002.08	2326544.14	Картометрический метод	5.0	-
502	-	-	436006.03	2326543.78	Картометрический метод	5.0	-
503	-	-	436024.24	2326542.19	Картометрический метод	5.0	-
504	-	-	436020.61	2326560.46	Картометрический метод	5.0	-
487	-	-	436012.40	2326599.58	Картометрический метод	5.0	-
505	-	-	435834.98	2326691.26	Картометрический метод	5.0	-

2. Сведения о характерных точках границ объекта							
Обозначение характерных точек границ	Существующие координаты, м		Измененные (уточненные) координаты, м		Метод определения координат характерной точки	Средняя квадратическая погрешность положения характерной точки (Mt), м	Описание обозначения точки на местности (при наличии)
	X	Y	X	Y			
1	2	3	4	5	6	7	8
506	-	-	435798.55	2326684.42	Картометрический метод	5.0	-
507	-	-	435796.96	2326684.12	Картометрический метод	5.0	-
508	-	-	435795.16	2326683.79	Картометрический метод	5.0	-
509	-	-	435792.91	2326683.37	Картометрический метод	5.0	-
510	-	-	435790.93	2326683.01	Картометрический метод	5.0	-
511	-	-	435787.01	2326682.26	Картометрический метод	5.0	-
512	-	-	435783.61	2326681.63	Картометрический метод	5.0	-
513	-	-	435773.80	2326679.77	Картометрический метод	5.0	-
514	-	-	435770.32	2326679.11	Картометрический метод	5.0	-
515	-	-	435756.79	2326676.56	Картометрический метод	5.0	-
516	-	-	435758.36	2326660.66	Картометрический метод	5.0	-
517	-	-	435761.50	2326629.31	Картометрический метод	5.0	-
518	-	-	435842.36	2326645.63	Картометрический метод	5.0	-
519	-	-	435843.58	2326639.66	Картометрический метод	5.0	-
520	-	-	435843.88	2326635.97	Картометрический метод	5.0	-
521	-	-	435844.21	2326632.79	Картометрический метод	5.0	-
522	-	-	435841.75	2326632.25	Картометрический метод	5.0	-
523	-	-	435843.50	2326621.72	Картометрический метод	5.0	-
524	-	-	435848.03	2326619.11	Картометрический метод	5.0	-
525	-	-	435852.31	2326599.55	Картометрический метод	5.0	-
526	-	-	435855.53	2326580.68	Картометрический метод	5.0	-
527	-	-	435875.18	2326584.01	Картометрический метод	5.0	-
528	-	-	435873.77	2326591.45	Картометрический метод	5.0	-
529	-	-	435884.77	2326596.91	Картометрический метод	5.0	-
530	-	-	435880.97	2326643.11	Картометрический метод	5.0	-

2. Сведения о характерных точках границ объекта

Обозначение характерных точек границ	Существующие координаты, м		Измененные (уточненные) координаты, м		Метод определения координат характерной точки	Средняя квадратическая погрешность положения характерной точки (Mt), м	Описание обозначения точки на местности (при наличии)
	X	Y	X	Y			
1	2	3	4	5	6	7	8
531	-	-	435880.10	2326652.50	Картометричес кий метод	5.0	-
532	-	-	435865.03	2326650.22	Картометричес кий метод	5.0	-
533	-	-	435845.72	2326646.32	Картометричес кий метод	5.0	-
534	-	-	435842.89	2326658.20	Картометричес кий метод	5.0	-
505	-	-	435834.98	2326691.26	Картометричес кий метод	5.0	-
535	-	-	435839.86	2327454.46	Картометричес кий метод	5.0	-
536	-	-	435707.08	2327441.02	Картометричес кий метод	5.0	-
537	-	-	435687.97	2327439.10	Картометричес кий метод	5.0	-
538	-	-	435505.96	2327420.71	Картометричес кий метод	5.0	-
539	-	-	435465.52	2327417.50	Картометричес кий метод	5.0	-
540	-	-	435460.30	2327417.11	Картометричес кий метод	5.0	-
541	-	-	435460.31	2327416.96	Картометричес кий метод	5.0	-
542	-	-	435472.45	2327290.75	Картометричес кий метод	5.0	-
543	-	-	435472.63	2327288.95	Картометричес кий метод	5.0	-
544	-	-	435481.12	2327200.57	Картометричес кий метод	5.0	-
545	-	-	435497.08	2327137.48	Картометричес кий метод	5.0	-
546	-	-	435527.86	2327015.86	Картометричес кий метод	5.0	-
547	-	-	435566.18	2327025.58	Картометричес кий метод	5.0	-
548	-	-	435545.02	2327109.13	Картометричес кий метод	5.0	-
549	-	-	435535.39	2327147.17	Картометричес кий метод	5.0	-
550	-	-	435551.90	2327151.34	Картометричес кий метод	5.0	-
551	-	-	435595.21	2327154.49	Картометричес кий метод	5.0	-
552	-	-	435715.51	2327166.64	Картометричес кий метод	5.0	-
553	-	-	435721.94	2327102.89	Картометричес кий метод	5.0	-
554	-	-	435723.94	2327083.12	Картометричес кий метод	5.0	-

## 2. Сведения о характерных точках границ объекта

Обозначение характерных точек границ	Существующие координаты, м		Измененные (уточненные) координаты, м		Метод определения координат характерной точки	Средняя квадратическая погрешность положения характерной точки (Mt), м	Описание обозначения точки на местности (при наличии)
	X	Y	X	Y			
1	2	3	4	5	6	7	8
555	-	-	435724.90	2327062.75	Картометрический метод	5.0	-
556	-	-	435725.69	2327045.98	Картометрический метод	5.0	-
557	-	-	435727.75	2327002.36	Картометрический метод	5.0	-
558	-	-	435730.91	2326935.25	Картометрический метод	5.0	-
559	-	-	435946.79	2326931.95	Картометрический метод	5.0	-
560	-	-	435946.67	2326932.55	Картометрический метод	5.0	-
561	-	-	435938.42	2326974.22	Картометрический метод	5.0	-
562	-	-	435932.81	2327002.51	Картометрический метод	5.0	-
563	-	-	435919.99	2327067.28	Картометрический метод	5.0	-
564	-	-	435905.60	2327064.40	Картометрический метод	5.0	-
565	-	-	435857.53	2327054.86	Картометрический метод	5.0	-
566	-	-	435850.54	2327048.05	Картометрический метод	5.0	-
567	-	-	435831.98	2327044.30	Картометрический метод	5.0	-
568	-	-	435808.27	2327039.56	Картометрический метод	5.0	-
569	-	-	435797.56	2327037.40	Картометрический метод	5.0	-
570	-	-	435791.47	2327036.17	Картометрический метод	5.0	-
571	-	-	435789.59	2327035.81	Картометрический метод	5.0	-
572	-	-	435774.25	2327113.24	Картометрический метод	5.0	-
573	-	-	435860.86	2327130.43	Картометрический метод	5.0	-
574	-	-	435892.46	2327132.50	Картометрический метод	5.0	-
575	-	-	435906.52	2327135.29	Картометрический метод	5.0	-
576	-	-	435887.20	2327232.73	Картометрический метод	5.0	-
577	-	-	435884.32	2327247.28	Картометрический метод	5.0	-
578	-	-	435880.87	2327264.74	Картометрический метод	5.0	-
579	-	-	435877.54	2327281.54	Картометрический метод	5.0	-

2. Сведения о характерных точках границ объекта

Обозначение характерных точек границ	Существующие координаты, м		Измененные (уточненные) координаты, м		Метод определения координат характерной точки	Средняя квадратическая погрешность положения характерной точки (Mt), м	Описание обозначения точки на местности (при наличии)
	X	Y	X	Y			
1	2	3	4	5	6	7	8
580	-	-	435858.67	2327376.79	Картометричес кий метод	5.0	-
581	-	-	435851.23	2327414.41	Картометричес кий метод	5.0	-
582	-	-	435850.10	2327420.05	Картометричес кий метод	5.0	-
583	-	-	435848.11	2327426.71	Картометричес кий метод	5.0	-
535	-	-	435839.86	2327454.46	Картометричес кий метод	5.0	-
584	-	-	431885.68	2327542.06	Картометричес кий метод	5.0	-
585	-	-	431862.56	2327532.70	Картометричес кий метод	5.0	-
586	-	-	431794.18	2327504.98	Картометричес кий метод	5.0	-
587	-	-	431787.01	2327501.44	Картометричес кий метод	5.0	-
588	-	-	431769.35	2327493.91	Картометричес кий метод	5.0	-
589	-	-	431738.27	2327481.13	Картометричес кий метод	5.0	-
590	-	-	431706.20	2327466.43	Картометричес кий метод	5.0	-
591	-	-	431708.50	2327461.57	Картометричес кий метод	5.0	-
592	-	-	431653.97	2327431.66	Картометричес кий метод	5.0	-
593	-	-	431646.94	2327427.79	Картометричес кий метод	5.0	-
594	-	-	431652.07	2327411.44	Картометричес кий метод	5.0	-
595	-	-	431659.43	2327387.95	Картометричес кий метод	5.0	-
596	-	-	431686.51	2327299.36	Картометричес кий метод	5.0	-
597	-	-	431690.14	2327284.90	Картометричес кий метод	5.0	-
598	-	-	431693.41	2327280.34	Картометричес кий метод	5.0	-
599	-	-	431723.30	2327221.42	Картометричес кий метод	5.0	-
600	-	-	431736.28	2327196.01	Картометричес кий метод	5.0	-
601	-	-	431762.42	2327209.75	Картометричес кий метод	5.0	-
602	-	-	431834.15	2327247.40	Картометричес кий метод	5.0	-
603	-	-	431864.41	2327193.16	Картометричес кий метод	5.0	-

2. Сведения о характерных точках границ объекта							
Обозначение характерных точек границ	Существующие координаты, м		Измененные (уточненные) координаты, м		Метод определения координат характерной точки	Средняя квадратическая погрешность положения характерной точки (Mt), м	Описание обозначения точки на местности (при наличии)
	X	Y	X	Y			
1	2	3	4	5	6	7	8
604	-	-	431901.46	2327126.74	Картометрический метод	5.0	-
605	-	-	431906.60	2327117.50	Картометрический метод	5.0	-
606	-	-	431857.03	2327098.66	Картометрический метод	5.0	-
607	-	-	431880.47	2327038.21	Картометрический метод	5.0	-
608	-	-	431974.87	2327070.70	Картометрический метод	5.0	-
609	-	-	431975.08	2327069.86	Картометрический метод	5.0	-
610	-	-	432003.83	2327077.87	Картометрический метод	5.0	-
611	-	-	432050.17	2327090.77	Картометрический метод	5.0	-
612	-	-	432113.65	2327108.44	Картометрический метод	5.0	-
613	-	-	432111.94	2327117.86	Картометрический метод	5.0	-
614	-	-	432098.83	2327190.61	Картометрический метод	5.0	-
615	-	-	432098.32	2327192.86	Картометрический метод	5.0	-
616	-	-	432084.10	2327262.67	Картометрический метод	5.0	-
617	-	-	432023.08	2327250.13	Картометрический метод	5.0	-
618	-	-	431998.54	2327394.49	Картометрический метод	5.0	-
619	-	-	431982.70	2327391.82	Картометрический метод	5.0	-
620	-	-	431939.08	2327384.41	Картометрический метод	5.0	-
621	-	-	431909.95	2327379.46	Картометрический метод	5.0	-
622	-	-	431897.56	2327452.69	Картометрический метод	5.0	-
584	-	-	431885.68	2327542.06	Картометрический метод	5.0	-
623	-	-	433571.06	2327362.63	Картометрический метод	5.0	-
624	-	-	433570.61	2327358.10	Картометрический метод	5.0	-
625	-	-	433569.71	2327348.98	Картометрический метод	5.0	-
626	-	-	433568.30	2327340.58	Картометрический метод	5.0	-
627	-	-	433574.27	2327339.35	Картометрический метод	5.0	-

## 2. Сведения о характерных точках границ объекта

Обозначение характерных точек границ	Существующие координаты, м		Измененные (уточненные) координаты, м		Метод определения координат характерной точки	Средняя квадратическая погрешность положения характерной точки (Mt), м	Описание обозначения точки на местности (при наличии)
	X	Y	X	Y			
1	2	3	4	5	6	7	8
628	-	-	433574.35	2327337.82	Картометричес кий метод	5.0	-
629	-	-	433581.35	2327336.92	Картометричес кий метод	5.0	-
630	-	-	433582.30	2327343.43	Картометричес кий метод	5.0	-
631	-	-	433583.02	2327348.44	Картометричес кий метод	5.0	-
632	-	-	433583.53	2327361.01	Картометричес кий метод	5.0	-
633	-	-	433580.39	2327361.37	Картометричес кий метод	5.0	-
623	-	-	433571.06	2327362.63	Картометричес кий метод	5.0	-
634	-	-	434639.83	2327638.72	Картометричес кий метод	5.0	-
635	-	-	434626.13	2327635.42	Картометричес кий метод	5.0	-
636	-	-	434608.79	2327632.24	Картометричес кий метод	5.0	-
637	-	-	434595.04	2327629.72	Картометричес кий метод	5.0	-
638	-	-	434590.09	2327628.82	Картометричес кий метод	5.0	-
639	-	-	434549.89	2327624.80	Картометричес кий метод	5.0	-
640	-	-	434530.55	2327622.88	Картометричес кий метод	5.0	-
641	-	-	434496.16	2327618.89	Картометричес кий метод	5.0	-
642	-	-	434487.31	2327617.21	Картометричес кий метод	5.0	-
643	-	-	434447.53	2327609.65	Картометричес кий метод	5.0	-
644	-	-	434414.95	2327605.15	Картометричес кий метод	5.0	-
645	-	-	434440.73	2327495.68	Картометричес кий метод	5.0	-
646	-	-	434457.76	2327496.76	Картометричес кий метод	5.0	-
647	-	-	434467.54	2327497.36	Картометричес кий метод	5.0	-
648	-	-	434470.36	2327494.30	Картометричес кий метод	5.0	-
649	-	-	434507.57	2327453.68	Картометричес кий метод	5.0	-
650	-	-	434515.54	2327445.85	Картометричес кий метод	5.0	-
651	-	-	434521.79	2327452.21	Картометричес кий метод	5.0	-

## 2. Сведения о характерных точках границ объекта

Обозначение характерных точек границ	Существующие координаты, м		Измененные (уточненные) координаты, м		Метод определения координат характерной точки	Средняя квадратическая погрешность положения характерной точки (Mt), м	Описание обозначения точки на местности (при наличии)
	X	Y	X	Y			
1	2	3	4	5	6	7	8
652	-	-	434545.81	2327466.94	Картометрический метод	5.0	-
653	-	-	434559.85	2327475.58	Картометрический метод	5.0	-
654	-	-	434554.72	2327480.44	Картометрический метод	5.0	-
655	-	-	434532.55	2327501.50	Картометрический метод	5.0	-
656	-	-	434533.69	2327573.35	Картометрический метод	5.0	-
657	-	-	434552.26	2327576.92	Картометрический метод	5.0	-
658	-	-	434592.95	2327584.81	Картометрический метод	5.0	-
659	-	-	434594.80	2327586.07	Картометрический метод	5.0	-
660	-	-	434592.17	2327589.34	Картометрический метод	5.0	-
661	-	-	434591.56	2327603.14	Картометрический метод	5.0	-
662	-	-	434580.73	2327602.57	Картометрический метод	5.0	-
663	-	-	434579.75	2327621.92	Картометрический метод	5.0	-
664	-	-	434604.28	2327624.50	Картометрический метод	5.0	-
665	-	-	434604.02	2327626.33	Картометрический метод	5.0	-
666	-	-	434606.44	2327626.42	Картометрический метод	5.0	-
667	-	-	434606.59	2327624.71	Картометрический метод	5.0	-
668	-	-	434609.33	2327624.98	Картометрический метод	5.0	-
669	-	-	434612.05	2327588.53	Картометрический метод	5.0	-
670	-	-	434628.22	2327590.57	Картометрический метод	5.0	-
671	-	-	434636.96	2327591.89	Картометрический метод	5.0	-
672	-	-	434650.67	2327593.66	Картометрический метод	5.0	-
634	-	-	434639.83	2327638.72	Картометрический метод	5.0	-
673	-	-	433992.88	2327537.68	Картометрический метод	5.0	-
674	-	-	433976.14	2327469.46	Картометрический метод	5.0	-
675	-	-	433980.65	2327468.47	Картометрический метод	5.0	-

## 2. Сведения о характерных точках границ объекта

Обозначение характерных точек границ	Существующие координаты, м		Измененные (уточненные) координаты, м		Метод определения координат характерной точки	Средняя квадратическая погрешность положения характерной точки (Mt), м	Описание обозначения точки на местности (при наличии)
	X	Y	X	Y			
1	2	3	4	5	6	7	8
676	-	-	433986.49	2327491.75	Картометрический метод	5.0	-
677	-	-	433983.74	2327492.50	Картометрический метод	5.0	-
678	-	-	433993.16	2327531.41	Картометрический метод	5.0	-
679	-	-	433999.13	2327530.90	Картометрический метод	5.0	-
680	-	-	433993.82	2327512.48	Картометрический метод	5.0	-
681	-	-	433995.23	2327512.06	Картометрический метод	5.0	-
682	-	-	434003.50	2327509.54	Картометрический метод	5.0	-
683	-	-	433997.93	2327490.28	Картометрический метод	5.0	-
684	-	-	433997.47	2327488.69	Картометрический метод	5.0	-
685	-	-	433999.43	2327488.12	Картометрический метод	5.0	-
686	-	-	433998.11	2327483.41	Картометрический метод	5.0	-
687	-	-	434007.92	2327480.74	Картометрический метод	5.0	-
688	-	-	434015.05	2327506.12	Картометрический метод	5.0	-
689	-	-	434020.34	2327504.65	Картометрический метод	5.0	-
690	-	-	434021.53	2327507.86	Картометрический метод	5.0	-
691	-	-	434017.43	2327509.24	Картометрический метод	5.0	-
692	-	-	434023.25	2327528.80	Картометрический метод	5.0	-
693	-	-	434032.22	2327528.11	Картометрический метод	5.0	-
694	-	-	434030.59	2327520.07	Картометрический метод	5.0	-
695	-	-	434027.00	2327502.76	Картометрический метод	5.0	-
696	-	-	434025.73	2327495.86	Картометрический метод	5.0	-
697	-	-	434025.31	2327493.61	Картометрический метод	5.0	-
698	-	-	434021.96	2327494.39	Картометрический метод	5.0	-
699	-	-	434020.90	2327490.25	Картометрический метод	5.0	-
700	-	-	434024.53	2327489.32	Картометрический метод	5.0	-

## 2. Сведения о характерных точках границ объекта

Обозначение характерных точек границ	Существующие координаты, м		Измененные (уточненные) координаты, м		Метод определения координат характерной точки	Средняя квадратическая погрешность положения характерной точки (Mt), м	Описание обозначения точки на местности (при наличии)
	X	Y	X	Y			
1	2	3	4	5	6	7	8
701	-	-	434020.70	2327470.15	Картометрический метод	5.0	-
702	-	-	434018.65	2327459.86	Картометрический метод	5.0	-
703	-	-	434029.16	2327457.49	Картометрический метод	5.0	-
704	-	-	434034.43	2327456.29	Картометрический метод	5.0	-
705	-	-	434067.07	2327492.62	Картометрический метод	5.0	-
706	-	-	434070.19	2327511.43	Картометрический метод	5.0	-
707	-	-	434072.81	2327527.27	Картометрический метод	5.0	-
708	-	-	434062.78	2327528.47	Картометрический метод	5.0	-
709	-	-	434033.11	2327532.37	Картометрический метод	5.0	-
673	-	-	433992.88	2327537.68	Картометрический метод	5.0	-
710	-	-	435765.02	2327860.72	Картометрический метод	5.0	-
711	-	-	435838.52	2327458.57	Картометрический метод	5.0	-
712	-	-	435930.32	2327464.75	Картометрический метод	5.0	-
713	-	-	435929.23	2327469.58	Картометрический метод	5.0	-
714	-	-	435978.11	2327478.43	Картометрический метод	5.0	-
715	-	-	435979.91	2327468.62	Картометрический метод	5.0	-
716	-	-	435986.59	2327468.80	Картометрический метод	5.0	-
717	-	-	436039.73	2327468.59	Картометрический метод	5.0	-
718	-	-	436000.31	2327674.93	Картометрический метод	5.0	-
719	-	-	435981.86	2327768.74	Картометрический метод	5.0	-
720	-	-	435969.16	2327769.37	Картометрический метод	5.0	-
721	-	-	435963.47	2327769.52	Картометрический метод	5.0	-
722	-	-	435963.46	2327769.37	Картометрический метод	5.0	-
723	-	-	435960.14	2327768.68	Картометрический метод	5.0	-
724	-	-	435956.80	2327768.65	Картометрический метод	5.0	-

## 2. Сведения о характерных точках границ объекта

Обозначение характерных точек границ	Существующие координаты, м		Измененные (уточненные) координаты, м		Метод определения координат характерной точки	Средняя квадратическая погрешность положения характерной точки (Mt), м	Описание обозначения точки на местности (при наличии)
	X	Y	X	Y			
1	2	3	4	5	6	7	8
725	-	-	435956.78	2327768.92	Картометрический метод	5.0	-
726	-	-	435938.30	2327769.52	Картометрический метод	5.0	-
727	-	-	435932.86	2327770.84	Картометрический метод	5.0	-
728	-	-	435934.24	2327792.92	Картометрический метод	5.0	-
729	-	-	435935.08	2327808.94	Картометрический метод	5.0	-
730	-	-	435936.67	2327836.75	Картометрический метод	5.0	-
731	-	-	435937.46	2327850.55	Картометрический метод	5.0	-
732	-	-	435897.88	2327854.63	Картометрический метод	5.0	-
733	-	-	435858.14	2327856.64	Картометрический метод	5.0	-
710	-	-	435765.02	2327860.72	Картометрический метод	5.0	-
734	-	-	434160.43	2327608.66	Картометрический метод	5.0	-
735	-	-	434156.57	2327587.87	Картометрический метод	5.0	-
736	-	-	434152.27	2327564.62	Картометрический метод	5.0	-
737	-	-	434144.51	2327523.10	Картометрический метод	5.0	-
738	-	-	434143.88	2327519.74	Картометрический метод	5.0	-
739	-	-	434158.22	2327518.36	Картометрический метод	5.0	-
740	-	-	434223.80	2327512.03	Картометрический метод	5.0	-
741	-	-	434242.36	2327510.80	Картометрический метод	5.0	-
742	-	-	434294.86	2327507.32	Картометрический метод	5.0	-
743	-	-	434295.40	2327507.29	Картометрический метод	5.0	-
744	-	-	434295.65	2327572.60	Картометрический метод	5.0	-
745	-	-	434293.97	2327599.27	Картометрический метод	5.0	-
746	-	-	434270.26	2327600.71	Картометрический метод	5.0	-
747	-	-	434224.30	2327604.34	Картометрический метод	5.0	-
748	-	-	434171.71	2327608.33	Картометрический метод	5.0	-

2. Сведения о характерных точках границ объекта							
Обозначение характерных точек границ	Существующие координаты, м		Измененные (уточненные) координаты, м		Метод определения координат характерной точки	Средняя квадратическая погрешность положения характерной точки (Mt), м	Описание обозначения точки на местности (при наличии)
	X	Y	X	Y			
1	2	3	4	5	6	7	8
734	-	-	434160.43	2327608.66	Картометрический метод	5.0	-
749	-	-	438770.59	2327550.16	Картометрический метод	5.0	-
750	-	-	438760.48	2327548.00	Картометрический метод	5.0	-
751	-	-	438756.20	2327547.61	Картометрический метод	5.0	-
752	-	-	438758.59	2327539.51	Картометрический метод	5.0	-
753	-	-	438762.65	2327525.62	Картометрический метод	5.0	-
754	-	-	438776.59	2327529.70	Картометрический метод	5.0	-
755	-	-	438772.51	2327543.59	Картометрический метод	5.0	-
749	-	-	438770.59	2327550.16	Картометрический метод	5.0	-
756	-	-	432010.45	2327715.61	Картометрический метод	5.0	-
757	-	-	432006.73	2327715.25	Картометрический метод	5.0	-
758	-	-	431888.15	2327701.12	Картометрический метод	5.0	-
759	-	-	431824.25	2327697.94	Картометрический метод	5.0	-
760	-	-	431765.18	2327694.79	Картометрический метод	5.0	-
761	-	-	431753.62	2327701.54	Картометрический метод	5.0	-
762	-	-	431713.06	2327710.15	Картометрический метод	5.0	-
763	-	-	431692.96	2327715.40	Картометрический метод	5.0	-
764	-	-	431669.68	2327632.48	Картометрический метод	5.0	-
765	-	-	431877.05	2327609.26	Картометрический метод	5.0	-
766	-	-	431877.22	2327607.82	Картометрический метод	5.0	-
767	-	-	432013.73	2327622.76	Картометрический метод	5.0	-
768	-	-	432030.08	2327621.08	Картометрический метод	5.0	-
756	-	-	432010.45	2327715.61	Картометрический метод	5.0	-
769	-	-	439606.46	2327774.35	Картометрический метод	5.0	-
770	-	-	439563.02	2327763.97	Картометрический метод	5.0	-

2. Сведения о характерных точках границ объекта

Обозначение характерных точек границ	Существующие координаты, м		Измененные (уточненные) координаты, м		Метод определения координат характерной точки	Средняя квадратическая погрешность положения характерной точки (Mt), м	Описание обозначения точки на местности (при наличии)
	X	Y	X	Y			
1	2	3	4	5	6	7	8
771	-	-	439513.04	2327747.08	Картометричес кий метод	5.0	-
772	-	-	439439.33	2327665.60	Картометричес кий метод	5.0	-
773	-	-	439451.48	2327662.63	Картометричес кий метод	5.0	-
774	-	-	439460.15	2327657.41	Картометричес кий метод	5.0	-
775	-	-	439489.84	2327651.92	Картометричес кий метод	5.0	-
776	-	-	439603.07	2327651.14	Картометричес кий метод	5.0	-
777	-	-	439621.13	2327652.55	Картометричес кий метод	5.0	-
778	-	-	439629.35	2327655.70	Картометричес кий метод	5.0	-
779	-	-	439633.58	2327658.40	Картометричес кий метод	5.0	-
780	-	-	439636.37	2327667.49	Картометричес кий метод	5.0	-
781	-	-	439623.25	2327754.43	Картометричес кий метод	5.0	-
769	-	-	439606.46	2327774.35	Картометричес кий метод	5.0	-
782	-	-	433548.97	2327701.39	Картометричес кий метод	5.0	-
783	-	-	433542.28	2327664.97	Картометричес кий метод	5.0	-
784	-	-	433545.10	2327664.37	Картометричес кий метод	5.0	-
785	-	-	433562.38	2327660.56	Картометричес кий метод	5.0	-
786	-	-	433564.06	2327672.41	Картометричес кий метод	5.0	-
787	-	-	433569.41	2327676.94	Картометричес кий метод	5.0	-
788	-	-	433570.60	2327683.96	Картометричес кий метод	5.0	-
789	-	-	433573.45	2327696.08	Картометричес кий метод	5.0	-
790	-	-	433564.15	2327698.27	Картометричес кий метод	5.0	-
782	-	-	433548.97	2327701.39	Картометричес кий метод	5.0	-
791	-	-	431593.51	2327817.76	Картометричес кий метод	5.0	-
792	-	-	431589.28	2327788.75	Картометричес кий метод	5.0	-
793	-	-	431586.56	2327773.69	Картометричес кий метод	5.0	-

2. Сведения о характерных точках границ объекта

Обозначение характерных точек границ	Существующие координаты, м		Измененные (уточненные) координаты, м		Метод определения координат характерной точки	Средняя квадратическая погрешность положения характерной точки (Mt), м	Описание обозначения точки на местности (при наличии)
	X	Y	X	Y			
1	2	3	4	5	6	7	8
794	-	-	431602.97	2327767.27	Картометричес кий метод	5.0	-
795	-	-	431610.88	2327764.96	Картометричес кий метод	5.0	-
796	-	-	431612.69	2327773.69	Картометричес кий метод	5.0	-
797	-	-	431616.76	2327793.28	Картометричес кий метод	5.0	-
798	-	-	431620.69	2327812.24	Картометричес кий метод	5.0	-
799	-	-	431618.14	2327812.75	Картометричес кий метод	5.0	-
800	-	-	431601.38	2327816.17	Картометричес кий метод	5.0	-
791	-	-	431593.51	2327817.76	Картометричес кий метод	5.0	-
801	-	-	430941.20	2327925.46	Картометричес кий метод	5.0	-
802	-	-	430926.62	2327879.11	Картометричес кий метод	5.0	-
803	-	-	431004.13	2327858.89	Картометричес кий метод	5.0	-
804	-	-	431011.28	2327906.65	Картометричес кий метод	5.0	-
801	-	-	430941.20	2327925.46	Картометричес кий метод	5.0	-
805	-	-	430251.77	2328160.15	Картометричес кий метод	5.0	-
806	-	-	430244.14	2328127.39	Картометричес кий метод	5.0	-
807	-	-	430256.48	2328105.01	Картометричес кий метод	5.0	-
808	-	-	430292.59	2328087.76	Картометричес кий метод	5.0	-
809	-	-	430320.74	2328081.10	Картометричес кий метод	5.0	-
810	-	-	430303.31	2328035.23	Картометричес кий метод	5.0	-
811	-	-	430326.86	2328072.64	Картометричес кий метод	5.0	-
812	-	-	430373.05	2328049.15	Картометричес кий метод	5.0	-
813	-	-	430385.60	2328073.81	Картометричес кий метод	5.0	-
814	-	-	430370.83	2328071.26	Картометричес кий метод	5.0	-
815	-	-	430347.70	2328076.66	Картометричес кий метод	5.0	-
816	-	-	430309.19	2328100.87	Картометричес кий метод	5.0	-

2. Сведения о характерных точках границ объекта							
Обозначение характерных точек границ	Существующие координаты, м		Измененные (уточненные) координаты, м		Метод определения координат характерной точки	Средняя квадратическая погрешность положения характерной точки (Mt), м	Описание обозначения точки на местности (при наличии)
	X	Y	X	Y			
1	2	3	4	5	6	7	8
817	-	-	430287.34	2328129.25	Картометрический метод	5.0	-
818	-	-	430285.48	2328145.60	Картометрический метод	5.0	-
805	-	-	430251.77	2328160.15	Картометрический метод	5.0	-
819	-	-	434040.50	2328386.08	Картометрический метод	5.0	-
820	-	-	434016.16	2328385.60	Картометрический метод	5.0	-
821	-	-	433930.33	2328383.98	Картометрический метод	5.0	-
822	-	-	433922.77	2328307.87	Картометрический метод	5.0	-
823	-	-	433916.77	2328247.33	Картометрический метод	5.0	-
824	-	-	433906.07	2328183.28	Картометрический метод	5.0	-
825	-	-	433913.51	2328182.35	Картометрический метод	5.0	-
826	-	-	433922.89	2328181.21	Картометрический метод	5.0	-
827	-	-	433971.37	2328175.18	Картометрический метод	5.0	-
828	-	-	433968.19	2328138.58	Картометрический метод	5.0	-
829	-	-	433967.51	2328130.93	Картометрический метод	5.0	-
830	-	-	433966.75	2328122.11	Картометрический метод	5.0	-
831	-	-	434105.00	2328111.91	Картометрический метод	5.0	-
832	-	-	434109.23	2328111.58	Картометрический метод	5.0	-
833	-	-	434117.68	2328198.31	Картометрический метод	5.0	-
834	-	-	434121.04	2328232.78	Картометрический метод	5.0	-
835	-	-	434070.97	2328236.35	Картометрический метод	5.0	-
836	-	-	434071.93	2328249.82	Картометрический метод	5.0	-
837	-	-	434073.34	2328265.99	Картометрический метод	5.0	-
838	-	-	434073.43	2328266.95	Картометрический метод	5.0	-
839	-	-	434077.88	2328322.21	Картометрический метод	5.0	-
840	-	-	434074.48	2328322.39	Картометрический метод	5.0	-

2. Сведения о характерных точках границ объекта

Обозначение характерных точек границ	Существующие координаты, м		Измененные (уточненные) координаты, м		Метод определения координат характерной точки	Средняя квадратическая погрешность положения характерной точки (Mt), м	Описание обозначения точки на местности (при наличии)
	X	Y	X	Y			
1	2	3	4	5	6	7	8
841	-	-	434035.13	2328328.69	Картометрический метод	5.0	-
819	-	-	434040.50	2328386.08	Картометрический метод	5.0	-
842	-	-	434359.57	2328455.86	Картометрический метод	5.0	-
843	-	-	434358.67	2328446.95	Картометрический метод	5.0	-
844	-	-	434357.92	2328439.69	Картометрический метод	5.0	-
845	-	-	434353.48	2328396.07	Картометрический метод	5.0	-
846	-	-	434340.43	2328340.96	Картометрический метод	5.0	-
847	-	-	434376.73	2328339.34	Картометрический метод	5.0	-
848	-	-	434376.17	2328329.98	Картометрический метод	5.0	-
849	-	-	434371.04	2328252.16	Картометрический метод	5.0	-
850	-	-	434368.27	2328250.30	Картометрический метод	5.0	-
851	-	-	434363.20	2328250.42	Картометрический метод	5.0	-
852	-	-	434357.38	2328250.45	Картометрический метод	5.0	-
853	-	-	434355.49	2328162.73	Картометрический метод	5.0	-
854	-	-	434347.52	2328162.85	Картометрический метод	5.0	-
855	-	-	434347.64	2328164.11	Картометрический метод	5.0	-
856	-	-	434342.27	2328164.02	Картометрический метод	5.0	-
857	-	-	434342.26	2328163.12	Картометрический метод	5.0	-
858	-	-	434341.30	2328163.03	Картометрический метод	5.0	-
859	-	-	434329.28	2328163.12	Картометрический метод	5.0	-
860	-	-	434329.72	2328143.74	Картометрический метод	5.0	-
861	-	-	434329.99	2328135.49	Картометрический метод	5.0	-
862	-	-	434460.61	2328141.85	Картометрический метод	5.0	-
863	-	-	434472.65	2328142.45	Картометрический метод	5.0	-
864	-	-	434751.79	2328156.04	Картометрический метод	5.0	-

2. Сведения о характерных точках границ объекта							
Обозначение характерных точек границ	Существующие координаты, м		Измененные (уточненные) координаты, м		Метод определения координат характерной точки	Средняя квадратическая погрешность положения характерной точки (Mt), м	Описание обозначения точки на местности (при наличии)
	X	Y	X	Y			
1	2	3	4	5	6	7	8
865	-	-	434754.31	2328212.80	Картометрический метод	5.0	-
866	-	-	434758.48	2328306.79	Картометрический метод	5.0	-
867	-	-	434760.07	2328342.61	Картометрический метод	5.0	-
868	-	-	434763.55	2328421.36	Картометрический метод	5.0	-
869	-	-	434678.81	2328428.08	Картометрический метод	5.0	-
870	-	-	434602.18	2328434.56	Картометрический метод	5.0	-
871	-	-	434528.27	2328440.77	Картометрический метод	5.0	-
872	-	-	434384.65	2328453.61	Картометрический метод	5.0	-
842	-	-	434359.57	2328455.86	Картометрический метод	5.0	-
873	-	-	433307.50	2328708.49	Картометрический метод	5.0	-
874	-	-	433306.30	2328695.80	Картометрический метод	5.0	-
875	-	-	433303.10	2328662.08	Картометрический метод	5.0	-
876	-	-	433306.57	2328661.78	Картометрический метод	5.0	-
877	-	-	433337.96	2328659.02	Картометрический метод	5.0	-
878	-	-	433358.23	2328657.31	Картометрический метод	5.0	-
879	-	-	433366.34	2328656.71	Картометрический метод	5.0	-
880	-	-	433377.82	2328655.72	Картометрический метод	5.0	-
881	-	-	433390.37	2328654.52	Картометрический метод	5.0	-
882	-	-	433381.39	2328559.36	Картометрический метод	5.0	-
883	-	-	433379.83	2328542.77	Картометрический метод	5.0	-
884	-	-	433378.31	2328524.83	Картометрический метод	5.0	-
885	-	-	433370.83	2328436.15	Картометрический метод	5.0	-
886	-	-	433368.79	2328411.97	Картометрический метод	5.0	-
887	-	-	433366.61	2328386.08	Картометрический метод	5.0	-
888	-	-	433366.30	2328382.36	Картометрический метод	5.0	-

2. Сведения о характерных точках границ объекта							
Обозначение характерных точек границ	Существующие координаты, м		Измененные (уточненные) координаты, м		Метод определения координат характерной точки	Средняя квадратическая погрешность положения характерной точки (Mt), м	Описание обозначения точки на местности (при наличии)
	X	Y	X	Y			
1	2	3	4	5	6	7	8
889	-	-	433362.49	2328337.33	Картометричес кий метод	5.0	-
890	-	-	433362.05	2328332.11	Картометричес кий метод	5.0	-
891	-	-	433361.53	2328325.93	Картометричес кий метод	5.0	-
892	-	-	433358.29	2328287.32	Картометричес кий метод	5.0	-
893	-	-	433432.63	2328282.01	Картометричес кий метод	5.0	-
894	-	-	433466.78	2328279.55	Картометричес кий метод	5.0	-
895	-	-	433466.08	2328266.56	Картометричес кий метод	5.0	-
896	-	-	433465.94	2328263.98	Картометричес кий метод	5.0	-
897	-	-	433465.73	2328259.99	Картометричес кий метод	5.0	-
898	-	-	433465.52	2328255.73	Картометричес кий метод	5.0	-
899	-	-	433464.80	2328243.04	Картометричес кий метод	5.0	-
900	-	-	433464.14	2328231.13	Картометричес кий метод	5.0	-
901	-	-	433461.79	2328189.01	Картометричес кий метод	5.0	-
902	-	-	433461.59	2328182.29	Картометричес кий метод	5.0	-
903	-	-	433458.82	2328178.69	Картометричес кий метод	5.0	-
904	-	-	433458.68	2328174.07	Картометричес кий метод	5.0	-
905	-	-	433476.41	2328172.54	Картометричес кий метод	5.0	-
906	-	-	433486.19	2328171.67	Картометричес кий метод	5.0	-
907	-	-	433546.01	2328166.48	Картометричес кий метод	5.0	-
908	-	-	433545.34	2328159.49	Картометричес кий метод	5.0	-
909	-	-	433548.28	2328159.25	Картометричес кий метод	5.0	-
910	-	-	433559.53	2328158.23	Картометричес кий метод	5.0	-
911	-	-	433584.28	2328156.04	Картометричес кий метод	5.0	-
912	-	-	433594.06	2328155.14	Картометричес кий метод	5.0	-
913	-	-	433598.59	2328154.75	Картометричес кий метод	5.0	-

2. Сведения о характерных точках границ объекта							
Обозначение характерных точек границ	Существующие координаты, м		Измененные (уточненные) координаты, м		Метод определения координат характерной точки	Средняя квадратическая погрешность положения характерной точки (Mt), м	Описание обозначения точки на местности (при наличии)
	X	Y	X	Y			
1	2	3	4	5	6	7	8
914	-	-	433607.83	2328269.44	Картометрический метод	5.0	-
915	-	-	433633.45	2328267.61	Картометрический метод	5.0	-
916	-	-	433666.84	2328265.21	Картометрический метод	5.0	-
917	-	-	433674.25	2328349.03	Картометрический метод	5.0	-
918	-	-	433685.00	2328348.16	Картометрический метод	5.0	-
919	-	-	433693.81	2328347.44	Картометрический метод	5.0	-
920	-	-	433695.88	2328347.26	Картометрический метод	5.0	-
921	-	-	433696.43	2328347.20	Картометрический метод	5.0	-
922	-	-	433698.40	2328347.05	Картометрический метод	5.0	-
923	-	-	433714.69	2328345.70	Картометрический метод	5.0	-
924	-	-	433715.57	2328350.65	Картометрический метод	5.0	-
925	-	-	433715.92	2328352.57	Картометрический метод	5.0	-
926	-	-	433717.28	2328360.22	Картометрический метод	5.0	-
927	-	-	433717.99	2328364.18	Картометрический метод	5.0	-
928	-	-	433720.19	2328376.48	Картометрический метод	5.0	-
929	-	-	433724.21	2328375.76	Картометрический метод	5.0	-
930	-	-	433724.62	2328375.70	Картометрический метод	5.0	-
931	-	-	433725.65	2328381.43	Картометрический метод	5.0	-
932	-	-	433725.85	2328382.54	Картометрический метод	5.0	-
933	-	-	433725.29	2328382.63	Картометрический метод	5.0	-
934	-	-	433721.42	2328383.32	Картометрический метод	5.0	-
935	-	-	433722.41	2328390.16	Картометрический метод	5.0	-
936	-	-	433716.19	2328390.70	Картометрический метод	5.0	-
937	-	-	433711.64	2328391.12	Картометрический метод	5.0	-
938	-	-	433689.11	2328393.13	Картометрический метод	5.0	-

## 2. Сведения о характерных точках границ объекта

Обозначение характерных точек границ	Существующие координаты, м		Измененные (уточненные) координаты, м		Метод определения координат характерной точки	Средняя квадратическая погрешность положения характерной точки (Mt), м	Описание обозначения точки на местности (при наличии)
	X	Y	X	Y			
1	2	3	4	5	6	7	8
939	-	-	433678.24	2328394.09	Картометрический метод	5.0	-
940	-	-	433674.31	2328349.63	Картометрический метод	5.0	-
941	-	-	433646.48	2328352.57	Картометрический метод	5.0	-
942	-	-	433646.74	2328355.15	Картометрический метод	5.0	-
943	-	-	433646.95	2328357.22	Картометрический метод	5.0	-
944	-	-	433656.95	2328459.64	Картометрический метод	5.0	-
945	-	-	433653.17	2328459.97	Картометрический метод	5.0	-
946	-	-	433653.40	2328462.55	Картометрический метод	5.0	-
947	-	-	433656.68	2328462.19	Картометрический метод	5.0	-
948	-	-	433657.15	2328466.03	Картометрический метод	5.0	-
949	-	-	433657.72	2328470.71	Картометрический метод	5.0	-
950	-	-	433656.73	2328470.86	Картометрический метод	5.0	-
951	-	-	433657.54	2328477.70	Картометрический метод	5.0	-
952	-	-	433658.26	2328483.58	Картометрический метод	5.0	-
953	-	-	433665.28	2328482.74	Картометрический метод	5.0	-
954	-	-	433678.33	2328481.15	Картометрический метод	5.0	-
955	-	-	433685.86	2328480.22	Картометрический метод	5.0	-
956	-	-	433686.07	2328482.59	Картометрический метод	5.0	-
957	-	-	433689.02	2328516.64	Картометрический метод	5.0	-
958	-	-	433609.48	2328523.60	Картометрический метод	5.0	-
959	-	-	433589.17	2328525.37	Картометрический метод	5.0	-
960	-	-	433590.43	2328539.98	Картометрический метод	5.0	-
961	-	-	433590.43	2328552.04	Картометрический метод	5.0	-
962	-	-	433589.78	2328556.03	Картометрический метод	5.0	-
963	-	-	433590.37	2328568.48	Картометрический метод	5.0	-

2. Сведения о характерных точках границ объекта

Обозначение характерных точек границ	Существующие координаты, м		Измененные (уточненные) координаты, м		Метод определения координат характерной точки	Средняя квадратическая погрешность положения характерной точки (Mt), м	Описание обозначения точки на местности (при наличии)
	X	Y	X	Y			
1	2	3	4	5	6	7	8
964	-	-	433581.22	2328568.99	Картометричес кий метод	5.0	-
965	-	-	433562.24	2328570.79	Картометричес кий метод	5.0	-
966	-	-	433560.91	2328570.76	Картометричес кий метод	5.0	-
967	-	-	433553.47	2328591.52	Картометричес кий метод	5.0	-
968	-	-	433552.75	2328594.34	Картометричес кий метод	5.0	-
969	-	-	433546.01	2328613.81	Картометричес кий метод	5.0	-
970	-	-	433545.82	2328613.57	Картометричес кий метод	5.0	-
971	-	-	433539.65	2328605.68	Картометричес кий метод	5.0	-
972	-	-	433526.00	2328581.62	Картометричес кий метод	5.0	-
973	-	-	433521.62	2328573.94	Картометричес кий метод	5.0	-
974	-	-	433514.69	2328564.01	Картометричес кий метод	5.0	-
975	-	-	433514.44	2328562.93	Картометричес кий метод	5.0	-
976	-	-	433507.09	2328532.45	Картометричес кий метод	5.0	-
977	-	-	433505.38	2328532.60	Картометричес кий метод	5.0	-
978	-	-	433481.98	2328534.49	Картометричес кий метод	5.0	-
979	-	-	433468.93	2328535.54	Картометричес кий метод	5.0	-
980	-	-	433436.29	2328538.21	Картометричес кий метод	5.0	-
981	-	-	433437.55	2328553.87	Картометричес кий метод	5.0	-
982	-	-	433437.73	2328555.37	Картометричес кий метод	5.0	-
983	-	-	433438.84	2328565.45	Картометричес кий метод	5.0	-
984	-	-	433439.44	2328571.09	Картометричес кий метод	5.0	-
985	-	-	433438.87	2328574.30	Картометричес кий метод	5.0	-
986	-	-	433446.31	2328605.02	Картометричес кий метод	5.0	-
987	-	-	433447.51	2328609.94	Картометричес кий метод	5.0	-
988	-	-	433456.85	2328609.10	Картометричес кий метод	5.0	-

## 2. Сведения о характерных точках границ объекта

Обозначение характерных точек границ	Существующие координаты, м		Измененные (уточненные) координаты, м		Метод определения координат характерной точки	Средняя квадратическая погрешность положения характерной точки (Mt), м	Описание обозначения точки на местности (при наличии)
	X	Y	X	Y			
1	2	3	4	5	6	7	8
989	-	-	433458.17	2328624.04	Картометрический метод	5.0	-
990	-	-	433462.03	2328626.71	Картометрический метод	5.0	-
991	-	-	433462.79	2328631.75	Картометрический метод	5.0	-
992	-	-	433464.58	2328643.51	Картометрический метод	5.0	-
993	-	-	433464.94	2328645.97	Картометрический метод	5.0	-
994	-	-	433460.08	2328648.58	Картометрический метод	5.0	-
995	-	-	433457.98	2328648.82	Картометрический метод	5.0	-
996	-	-	433458.58	2328653.89	Картометрический метод	5.0	-
997	-	-	433458.91	2328655.39	Картометрический метод	5.0	-
998	-	-	433459.34	2328657.34	Картометрический метод	5.0	-
999	-	-	433460.21	2328661.27	Картометрический метод	5.0	-
1000	-	-	433460.47	2328664.27	Картометрический метод	5.0	-
1001	-	-	433461.01	2328670.27	Картометрический метод	5.0	-
1002	-	-	433462.34	2328685.75	Картометрический метод	5.0	-
1003	-	-	433462.63	2328689.29	Картометрический метод	5.0	-
1004	-	-	433464.97	2328689.08	Картометрический метод	5.0	-
1005	-	-	433465.21	2328691.09	Картометрический метод	5.0	-
1006	-	-	433465.34	2328691.87	Картометрический метод	5.0	-
1007	-	-	433465.43	2328692.86	Картометрический метод	5.0	-
1008	-	-	433451.17	2328694.27	Картометрический метод	5.0	-
1009	-	-	433394.66	2328699.88	Картометрический метод	5.0	-
873	-	-	433307.50	2328708.49	Картометрический метод	5.0	-
1010	-	-	433478.78	2328440.56	Картометрический метод	5.0	-
1011	-	-	433498.91	2328438.70	Картометрический метод	5.0	-
1012	-	-	433498.25	2328429.79	Картометрический метод	5.0	-

2. Сведения о характерных точках границ объекта							
Обозначение характерных точек границ	Существующие координаты, м		Измененные (уточненные) координаты, м		Метод определения координат характерной точки	Средняя квадратическая погрешность положения характерной точки (Mt), м	Описание обозначения точки на местности (при наличии)
	X	Y	X	Y			
1	2	3	4	5	6	7	8
1013	-	-	433517.15	2328428.44	Картометрический метод	5.0	-
1014	-	-	433516.72	2328422.50	Картометрический метод	5.0	-
1015	-	-	433516.67	2328421.90	Картометрический метод	5.0	-
1016	-	-	433509.98	2328422.38	Картометрический метод	5.0	-
1017	-	-	433509.70	2328418.45	Картометрический метод	5.0	-
1018	-	-	433460.84	2328421.93	Картометрический метод	5.0	-
1019	-	-	433461.40	2328429.28	Картометрический метод	5.0	-
1020	-	-	433462.25	2328441.73	Картометрический метод	5.0	-
1010	-	-	433478.78	2328440.56	Картометрический метод	5.0	-
1021	-	-	433588.24	2328359.98	Картометрический метод	5.0	-
1022	-	-	433581.68	2328289.75	Картометрический метод	5.0	-
1023	-	-	433579.97	2328271.45	Картометрический метод	5.0	-
1024	-	-	433503.29	2328276.94	Картометрический метод	5.0	-
1025	-	-	433504.87	2328298.93	Картометрический метод	5.0	-
1026	-	-	433514.41	2328295.84	Картометрический метод	5.0	-
1027	-	-	433528.55	2328294.55	Картометрический метод	5.0	-
1028	-	-	433530.68	2328316.03	Картометрический метод	5.0	-
1029	-	-	433569.16	2328312.88	Картометрический метод	5.0	-
1030	-	-	433575.62	2328360.16	Картометрический метод	5.0	-
1021	-	-	433588.24	2328359.98	Картометрический метод	5.0	-
1031	-	-	433507.60	2328384.25	Картометрический метод	5.0	-
1032	-	-	433505.57	2328355.63	Картометрический метод	5.0	-
1033	-	-	433458.50	2328359.92	Картометрический метод	5.0	-
1034	-	-	433459.33	2328386.86	Картометрический метод	5.0	-
1031	-	-	433507.60	2328384.25	Картометрический метод	5.0	-

2. Сведения о характерных точках границ объекта

Обозначение характерных точек границ	Существующие координаты, м		Измененные (уточненные) координаты, м		Метод определения координат характерной точки	Средняя квадратическая погрешность положения характерной точки (Mt), м	Описание обозначения точки на местности (при наличии)
	X	Y	X	Y			
1	2	3	4	5	6	7	8
1020	-	-	433462.25	2328441.73	Картометрический метод	5.0	-
1019	-	-	433461.40	2328429.28	Картометрический метод	5.0	-
1018	-	-	433460.84	2328421.93	Картометрический метод	5.0	-
1017	-	-	433509.70	2328418.45	Картометрический метод	5.0	-
1016	-	-	433509.98	2328422.38	Картометрический метод	5.0	-
1015	-	-	433516.67	2328421.90	Картометрический метод	5.0	-
1014	-	-	433516.72	2328422.50	Картометрический метод	5.0	-
1013	-	-	433517.15	2328428.44	Картометрический метод	5.0	-
1012	-	-	433498.25	2328429.79	Картометрический метод	5.0	-
1011	-	-	433498.91	2328438.70	Картометрический метод	5.0	-
1010	-	-	433478.78	2328440.56	Картометрический метод	5.0	-
1020	-	-	433462.25	2328441.73	Картометрический метод	5.0	-
1030	-	-	433575.62	2328360.16	Картометрический метод	5.0	-
1029	-	-	433569.16	2328312.88	Картометрический метод	5.0	-
1028	-	-	433530.68	2328316.03	Картометрический метод	5.0	-
1027	-	-	433528.55	2328294.55	Картометрический метод	5.0	-
1026	-	-	433514.41	2328295.84	Картометрический метод	5.0	-
1025	-	-	433504.87	2328298.93	Картометрический метод	5.0	-
1024	-	-	433503.29	2328276.94	Картометрический метод	5.0	-
1023	-	-	433579.97	2328271.45	Картометрический метод	5.0	-
1022	-	-	433581.68	2328289.75	Картометрический метод	5.0	-
1021	-	-	433588.24	2328359.98	Картометрический метод	5.0	-
1030	-	-	433575.62	2328360.16	Картометрический метод	5.0	-
1034	-	-	433459.33	2328386.86	Картометрический метод	5.0	-
1033	-	-	433458.50	2328359.92	Картометрический метод	5.0	-

## 2. Сведения о характерных точках границ объекта

Обозначение характерных точек границ	Существующие координаты, м		Измененные (уточненные) координаты, м		Метод определения координат характерной точки	Средняя квадратическая погрешность положения характерной точки (Mt), м	Описание обозначения точки на местности (при наличии)
	X	Y	X	Y			
1	2	3	4	5	6	7	8
1032	-	-	433505.57	2328355.63	Картометрический метод	5.0	-
1031	-	-	433507.60	2328384.25	Картометрический метод	5.0	-
1034	-	-	433459.33	2328386.86	Картометрический метод	5.0	-
1035	-	-	432881.17	2328325.18	Картометрический метод	5.0	-
1036	-	-	432880.34	2328316.12	Картометрический метод	5.0	-
1037	-	-	432875.29	2328260.44	Картометрический метод	5.0	-
1038	-	-	432978.89	2328251.41	Картометрический метод	5.0	-
1039	-	-	432983.66	2328307.21	Картометрический метод	5.0	-
1040	-	-	432984.50	2328316.99	Картометрический метод	5.0	-
1035	-	-	432881.17	2328325.18	Картометрический метод	5.0	-
1041	-	-	433692.56	2328560.11	Картометрический метод	5.0	-
1042	-	-	433689.17	2328516.79	Картометрический метод	5.0	-
1043	-	-	433738.22	2328512.50	Картометрический метод	5.0	-
1044	-	-	433748.77	2328511.51	Картометрический метод	5.0	-
1045	-	-	433747.93	2328501.07	Картометрический метод	5.0	-
1046	-	-	433745.02	2328465.13	Картометрический метод	5.0	-
1047	-	-	433752.38	2328463.78	Картометрический метод	5.0	-
1048	-	-	433756.37	2328463.06	Картометрический метод	5.0	-
1049	-	-	433763.84	2328461.68	Картометрический метод	5.0	-
1050	-	-	433765.03	2328461.41	Картометрический метод	5.0	-
1051	-	-	433766.83	2328461.11	Картометрический метод	5.0	-
1052	-	-	433769.78	2328460.57	Картометрический метод	5.0	-
1053	-	-	433770.76	2328460.45	Картометрический метод	5.0	-
1054	-	-	433774.81	2328459.82	Картометрический метод	5.0	-
1055	-	-	433776.94	2328459.67	Картометрический метод	5.0	-

## 2. Сведения о характерных точках границ объекта

Обозначение характерных точек границ	Существующие координаты, м		Измененные (уточненные) координаты, м		Метод определения координат характерной точки	Средняя квадратическая погрешность положения характерной точки (Mt), м	Описание обозначения точки на местности (при наличии)
	X	Y	X	Y			
1	2	3	4	5	6	7	8
1056	-	-	433814.89	2328454.84	Картометрический метод	5.0	-
1057	-	-	433813.78	2328449.44	Картометрический метод	5.0	-
1058	-	-	433809.61	2328428.74	Картометрический метод	5.0	-
1059	-	-	433804.87	2328419.83	Картометрический метод	5.0	-
1060	-	-	433800.88	2328416.77	Картометрический метод	5.0	-
1061	-	-	433780.75	2328415.45	Картометрический метод	5.0	-
1062	-	-	433779.73	2328415.69	Картометрический метод	5.0	-
1063	-	-	433779.34	2328411.19	Картометрический метод	5.0	-
1064	-	-	433776.40	2328379.33	Картометрический метод	5.0	-
1065	-	-	433776.76	2328379.24	Картометрический метод	5.0	-
1066	-	-	433775.98	2328373.21	Картометрический метод	5.0	-
1067	-	-	433767.74	2328373.99	Картометрический метод	5.0	-
1068	-	-	433767.44	2328370.51	Картометрический метод	5.0	-
1069	-	-	433766.87	2328363.88	Картометрический метод	5.0	-
1070	-	-	433766.66	2328361.48	Картометрический метод	5.0	-
1071	-	-	433766.65	2328361.27	Картометрический метод	5.0	-
1072	-	-	433766.48	2328359.41	Картометрический метод	5.0	-
1073	-	-	433766.32	2328357.25	Картометрический метод	5.0	-
1074	-	-	433765.58	2328357.22	Картометрический метод	5.0	-
1075	-	-	433764.43	2328357.13	Картометрический метод	5.0	-
1076	-	-	433763.87	2328343.03	Картометрический метод	5.0	-
1077	-	-	433762.70	2328343.18	Картометрический метод	5.0	-
1078	-	-	433758.76	2328343.75	Картометрический метод	5.0	-
1079	-	-	433758.41	2328340.33	Картометрический метод	5.0	-
1080	-	-	433757.87	2328334.90	Картометрический метод	5.0	-

## 2. Сведения о характерных точках границ объекта

Обозначение характерных точек границ	Существующие координаты, м		Измененные (уточненные) координаты, м		Метод определения координат характерной точки	Средняя квадратическая погрешность положения характерной точки (Mt), м	Описание обозначения точки на местности (при наличии)
	X	Y	X	Y			
1	2	3	4	5	6	7	8
1081	-	-	433756.63	2328322.33	Картометрический метод	5.0	-
1082	-	-	433756.58	2328319.30	Картометрический метод	5.0	-
1083	-	-	433756.57	2328317.08	Картометрический метод	5.0	-
1084	-	-	433756.46	2328308.11	Картометрический метод	5.0	-
1085	-	-	433753.27	2328307.06	Картометрический метод	5.0	-
1086	-	-	433750.21	2328306.07	Картометрический метод	5.0	-
1087	-	-	433747.90	2328305.32	Картометрический метод	5.0	-
1088	-	-	433747.78	2328292.18	Картометрический метод	5.0	-
1089	-	-	433747.70	2328291.19	Картометрический метод	5.0	-
1090	-	-	433745.44	2328259.60	Картометрический метод	5.0	-
1091	-	-	433818.97	2328254.32	Картометрический метод	5.0	-
1092	-	-	433841.95	2328252.67	Картометрический метод	5.0	-
1093	-	-	433844.23	2328284.56	Картометрический метод	5.0	-
1094	-	-	433844.26	2328284.56	Картометрический метод	5.0	-
1095	-	-	433878.74	2328282.10	Картометрический метод	5.0	-
1096	-	-	433889.33	2328281.11	Картометрический метод	5.0	-
1097	-	-	433905.32	2328279.67	Картометрический метод	5.0	-
1098	-	-	433907.53	2328310.24	Картометрический метод	5.0	-
1099	-	-	433900.96	2328310.90	Картометрический метод	5.0	-
1100	-	-	433901.59	2328317.26	Картометрический метод	5.0	-
1101	-	-	433901.63	2328318.46	Картометрический метод	5.0	-
1102	-	-	433902.19	2328324.82	Картометрический метод	5.0	-
1103	-	-	433909.33	2328324.22	Картометрический метод	5.0	-
1104	-	-	433910.21	2328324.13	Картометрический метод	5.0	-
1105	-	-	433912.69	2328354.10	Картометрический метод	5.0	-

2. Сведения о характерных точках границ объекта							
Обозначение характерных точек границ	Существующие координаты, м		Измененные (уточненные) координаты, м		Метод определения координат характерной точки	Средняя квадратическая погрешность положения характерной точки (Mt), м	Описание обозначения точки на местности (при наличии)
	X	Y	X	Y			
1	2	3	4	5	6	7	8
1106	-	-	433913.33	2328359.74	Картометрический метод	5.0	-
1107	-	-	433913.62	2328363.22	Картометрический метод	5.0	-
1108	-	-	433915.45	2328363.01	Картометрический метод	5.0	-
1109	-	-	433917.55	2328385.54	Картометрический метод	5.0	-
1110	-	-	433902.32	2328386.98	Картометрический метод	5.0	-
1111	-	-	433902.16	2328390.31	Картометрический метод	5.0	-
1112	-	-	433901.74	2328393.46	Картометрический метод	5.0	-
1113	-	-	433901.89	2328399.04	Картометрический метод	5.0	-
1114	-	-	433901.89	2328400.36	Картометрический метод	5.0	-
1115	-	-	433904.54	2328400.12	Картометрический метод	5.0	-
1116	-	-	433905.22	2328399.76	Картометрический метод	5.0	-
1117	-	-	433911.26	2328399.25	Картометрический метод	5.0	-
1118	-	-	433918.87	2328398.47	Картометрический метод	5.0	-
1119	-	-	433929.10	2328397.57	Картометрический метод	5.0	-
1120	-	-	433931.65	2328397.33	Картометрический метод	5.0	-
1121	-	-	433932.76	2328408.58	Картометрический метод	5.0	-
1122	-	-	433941.22	2328493.72	Картометрический метод	5.0	-
1123	-	-	433883.56	2328499.03	Картометрический метод	5.0	-
1124	-	-	433882.66	2328488.83	Картометрический метод	5.0	-
1125	-	-	433877.93	2328435.76	Картометрический метод	5.0	-
1126	-	-	433844.24	2328438.67	Картометрический метод	5.0	-
1127	-	-	433843.34	2328428.44	Картометрический метод	5.0	-
1128	-	-	433823.89	2328430.15	Картометрический метод	5.0	-
1129	-	-	433826.23	2328454.48	Картометрический метод	5.0	-
1130	-	-	433827.50	2328467.53	Картометрический метод	5.0	-

## 2. Сведения о характерных точках границ объекта

Обозначение характерных точек границ	Существующие координаты, м		Измененные (уточненные) координаты, м		Метод определения координат характерной точки	Средняя квадратическая погрешность положения характерной точки (Mt), м	Описание обозначения точки на местности (при наличии)
	X	Y	X	Y			
1	2	3	4	5	6	7	8
1131	-	-	433832.33	2328467.80	Картометрический метод	5.0	-
1132	-	-	433834.09	2328487.96	Картометрический метод	5.0	-
1133	-	-	433835.45	2328503.50	Картометрический метод	5.0	-
1134	-	-	433836.53	2328515.98	Картометрический метод	5.0	-
1135	-	-	433836.92	2328520.30	Картометрический метод	5.0	-
1136	-	-	433836.73	2328522.22	Картометрический метод	5.0	-
1137	-	-	433835.44	2328522.28	Картометрический метод	5.0	-
1138	-	-	433836.11	2328533.59	Картометрический метод	5.0	-
1139	-	-	433835.32	2328533.56	Картометрический метод	5.0	-
1140	-	-	433835.27	2328534.16	Картометрический метод	5.0	-
1141	-	-	433836.10	2328541.00	Картометрический метод	5.0	-
1142	-	-	433829.86	2328545.74	Картометрический метод	5.0	-
1143	-	-	433830.13	2328550.78	Картометрический метод	5.0	-
1144	-	-	433806.16	2328552.52	Картометрический метод	5.0	-
1145	-	-	433805.98	2328551.53	Картометрический метод	5.0	-
1146	-	-	433805.80	2328550.51	Картометрический метод	5.0	-
1147	-	-	433785.23	2328552.82	Картометрический метод	5.0	-
1148	-	-	433784.45	2328552.91	Картометрический метод	5.0	-
1149	-	-	433778.87	2328553.36	Картометрический метод	5.0	-
1150	-	-	433774.61	2328553.45	Картометрический метод	5.0	-
1151	-	-	433745.81	2328555.70	Картометрический метод	5.0	-
1152	-	-	433723.25	2328557.77	Картометрический метод	5.0	-
1153	-	-	433722.58	2328557.80	Картометрический метод	5.0	-
1154	-	-	433703.18	2328559.30	Картометрический метод	5.0	-
1041	-	-	433692.56	2328560.11	Картометрический метод	5.0	-

## 2. Сведения о характерных точках границ объекта

Обозначение характерных точек границ	Существующие координаты, м		Измененные (уточненные) координаты, м		Метод определения координат характерной точки	Средняя квадратическая погрешность положения характерной точки (Mt), м	Описание обозначения точки на местности (при наличии)
	X	Y	X	Y			
1	2	3	4	5	6	7	8
1155	-	-	439381.04	2328282.10	Картометрический метод	5.0	-
1156	-	-	439347.98	2328279.16	Картометрический метод	5.0	-
1157	-	-	439316.21	2328275.23	Картометрический метод	5.0	-
1158	-	-	439316.92	2328271.69	Картометрический метод	5.0	-
1159	-	-	439318.09	2328265.81	Картометрический метод	5.0	-
1160	-	-	439319.11	2328265.90	Картометрический метод	5.0	-
1161	-	-	439341.77	2328265.39	Картометрический метод	5.0	-
1162	-	-	439352.78	2328266.47	Картометрический метод	5.0	-
1163	-	-	439357.46	2328266.80	Картометрический метод	5.0	-
1164	-	-	439363.33	2328265.42	Картометрический метод	5.0	-
1165	-	-	439372.93	2328265.69	Картометрический метод	5.0	-
1166	-	-	439376.83	2328273.67	Картометрический метод	5.0	-
1167	-	-	439381.75	2328274.09	Картометрический метод	5.0	-
1155	-	-	439381.04	2328282.10	Картометрический метод	5.0	-
1168	-	-	434244.62	2328466.15	Картометрический метод	5.0	-
1169	-	-	434242.51	2328442.96	Картометрический метод	5.0	-
1170	-	-	434241.20	2328431.50	Картометрический метод	5.0	-
1171	-	-	434240.21	2328431.62	Картометрический метод	5.0	-
1172	-	-	434237.38	2328407.89	Картометрический метод	5.0	-
1173	-	-	434242.09	2328404.83	Картометрический метод	5.0	-
1174	-	-	434239.01	2328401.08	Картометрический метод	5.0	-
1175	-	-	434237.78	2328400.78	Картометрический метод	5.0	-
1176	-	-	434236.85	2328393.37	Картометрический метод	5.0	-
1177	-	-	434237.83	2328393.25	Картометрический метод	5.0	-
1178	-	-	434237.30	2328387.82	Картометрический метод	5.0	-

2. Сведения о характерных точках границ объекта

Обозначение характерных точек границ	Существующие координаты, м		Измененные (уточненные) координаты, м		Метод определения координат характерной точки	Средняя квадратическая погрешность положения характерной точки (Mt), м	Описание обозначения точки на местности (при наличии)
	X	Y	X	Y			
1	2	3	4	5	6	7	8
1179	-	-	434237.29	2328387.79	Картометричес кий метод	5.0	-
1180	-	-	434228.77	2328299.05	Картометричес кий метод	5.0	-
1181	-	-	434271.70	2328294.28	Картометричес кий метод	5.0	-
1182	-	-	434279.71	2328378.52	Картометричес кий метод	5.0	-
1183	-	-	434286.17	2328377.92	Картометричес кий метод	5.0	-
1184	-	-	434294.47	2328461.65	Картометричес кий метод	5.0	-
1185	-	-	434276.38	2328463.27	Картометричес кий метод	5.0	-
1168	-	-	434244.62	2328466.15	Картометричес кий метод	5.0	-
1186	-	-	429921.16	2328414.25	Картометричес кий метод	5.0	-
1187	-	-	429919.16	2328408.64	Картометричес кий метод	5.0	-
1188	-	-	429917.24	2328403.27	Картометричес кий метод	5.0	-
1189	-	-	429912.01	2328388.66	Картометричес кий метод	5.0	-
1190	-	-	429911.87	2328388.30	Картометричес кий метод	5.0	-
1191	-	-	429909.41	2328381.43	Картометричес кий метод	5.0	-
1192	-	-	429906.40	2328373.03	Картометричес кий метод	5.0	-
1193	-	-	429911.03	2328370.30	Картометричес кий метод	5.0	-
1194	-	-	429965.32	2328343.63	Картометричес кий метод	5.0	-
1195	-	-	429974.17	2328398.17	Картометричес кий метод	5.0	-
1186	-	-	429921.16	2328414.25	Картометричес кий метод	5.0	-
1196	-	-	432941.62	2328446.38	Картометричес кий метод	5.0	-
1197	-	-	432936.95	2328400.18	Картометричес кий метод	5.0	-
1198	-	-	432936.89	2328399.61	Картометричес кий метод	5.0	-
1199	-	-	432934.28	2328373.69	Картометричес кий метод	5.0	-
1200	-	-	432992.26	2328368.11	Картометричес кий метод	5.0	-
1201	-	-	432994.18	2328395.50	Картометричес кий метод	5.0	-

## 2. Сведения о характерных точках границ объекта

Обозначение характерных точек границ	Существующие координаты, м		Измененные (уточненные) координаты, м		Метод определения координат характерной точки	Средняя квадратическая погрешность положения характерной точки (Mt), м	Описание обозначения точки на местности (при наличии)
	X	Y	X	Y			
1	2	3	4	5	6	7	8
1202	-	-	432997.37	2328441.16	Картометрический метод	5.0	-
1203	-	-	432946.48	2328445.90	Картометрический метод	5.0	-
1196	-	-	432941.62	2328446.38	Картометрический метод	5.0	-
1204	-	-	432262.58	2328446.23	Картометрический метод	5.0	-
1205	-	-	432261.37	2328432.40	Картометрический метод	5.0	-
1206	-	-	432260.38	2328432.49	Картометрический метод	5.0	-
1207	-	-	432260.36	2328432.25	Картометрический метод	5.0	-
1208	-	-	432258.55	2328411.25	Картометрический метод	5.0	-
1209	-	-	432257.89	2328404.56	Картометрический метод	5.0	-
1210	-	-	432258.94	2328404.47	Картометрический метод	5.0	-
1211	-	-	432257.86	2328392.14	Картометрический метод	5.0	-
1212	-	-	432256.33	2328374.41	Картометрический метод	5.0	-
1213	-	-	432276.85	2328372.49	Картометрический метод	5.0	-
1214	-	-	432301.28	2328370.18	Картометрический метод	5.0	-
1215	-	-	432307.57	2328442.33	Картометрический метод	5.0	-
1216	-	-	432297.46	2328443.20	Картометрический метод	5.0	-
1204	-	-	432262.58	2328446.23	Картометрический метод	5.0	-
1217	-	-	431892.88	2328448.66	Картометрический метод	5.0	-
1218	-	-	431891.30	2328429.40	Картометрический метод	5.0	-
1219	-	-	431891.27	2328419.80	Картометрический метод	5.0	-
1220	-	-	431891.72	2328406.84	Картометрический метод	5.0	-
1221	-	-	431921.39	2328404.11	Картометрический метод	5.0	-
1222	-	-	431921.17	2328405.73	Картометрический метод	5.0	-
1223	-	-	431922.34	2328419.17	Картометрический метод	5.0	-
1224	-	-	431923.51	2328432.61	Картометрический метод	5.0	-

## 2. Сведения о характерных точках границ объекта

<b>Обозначение характерных точек границ</b>	<b>Существующие координаты, м</b>		<b>Измененные (уточненные) координаты, м</b>		<b>Метод определения координат характерной точки</b>	<b>Средняя квадратическая погрешность положения характерной точки (Mt), м</b>	<b>Описание обозначения точки на местности (при наличии)</b>
	<b>X</b>	<b>Y</b>	<b>X</b>	<b>Y</b>			
<b>1</b>	<b>2</b>	<b>3</b>	<b>4</b>	<b>5</b>	<b>6</b>	<b>7</b>	<b>8</b>
1225	-	-	431924.68	2328446.05	Картометрический метод	5.0	-
1217	-	-	431892.88	2328448.66	Картометрический метод	5.0	-
1226	-	-	432708.89	2328471.70	Картометрический метод	5.0	-
1227	-	-	432694.07	2328460.60	Картометрический метод	5.0	-
1228	-	-	432683.62	2328461.50	Картометрический метод	5.0	-
1229	-	-	432680.30	2328423.46	Картометрический метод	5.0	-
1230	-	-	432704.53	2328421.33	Картометрический метод	5.0	-
1231	-	-	432738.14	2328418.39	Картометрический метод	5.0	-
1232	-	-	432742.67	2328418.00	Картометрический метод	5.0	-
1233	-	-	432747.34	2328468.34	Картометрический метод	5.0	-
1234	-	-	432742.81	2328468.73	Картометрический метод	5.0	-
1235	-	-	432722.24	2328470.53	Картометрический метод	5.0	-
1226	-	-	432708.89	2328471.70	Картометрический метод	5.0	-
1236	-	-	433215.74	2328508.75	Картометрический метод	5.0	-
1237	-	-	433215.43	2328502.84	Картометрический метод	5.0	-
1238	-	-	433213.04	2328501.94	Картометрический метод	5.0	-
1239	-	-	433209.85	2328499.81	Картометрический метод	5.0	-
1240	-	-	433207.94	2328497.47	Картометрический метод	5.0	-
1241	-	-	433206.92	2328495.16	Картометрический метод	5.0	-
1242	-	-	433206.11	2328491.62	Картометрический метод	5.0	-
1243	-	-	433205.92	2328489.31	Картометрический метод	5.0	-
1244	-	-	433206.26	2328487.39	Картометрический метод	5.0	-
1245	-	-	433207.33	2328484.69	Картометрический метод	5.0	-
1246	-	-	433209.61	2328482.08	Картометрический метод	5.0	-
1247	-	-	433211.26	2328480.31	Картометрический метод	5.0	-

2. Сведения о характерных точках границ объекта

Обозначение характерных точек границ	Существующие координаты, м		Измененные (уточненные) координаты, м		Метод определения координат характерной точки	Средняя квадратическая погрешность положения характерной точки (Mt), м	Описание обозначения точки на местности (при наличии)
	X	Y	X	Y			
1	2	3	4	5	6	7	8
1248	-	-	433213.94	2328478.78	Картометричес кий метод	5.0	-
1249	-	-	433213.78	2328476.32	Картометричес кий метод	5.0	-
1250	-	-	433212.94	2328463.81	Картометричес кий метод	5.0	-
1251	-	-	433192.52	2328465.79	Картометричес кий метод	5.0	-
1252	-	-	433192.36	2328462.70	Картометричес кий метод	5.0	-
1253	-	-	433219.84	2328460.09	Картометричес кий метод	5.0	-
1254	-	-	433220.93	2328475.78	Картометричес кий метод	5.0	-
1255	-	-	433221.11	2328478.24	Картометричес кий метод	5.0	-
1256	-	-	433225.82	2328480.34	Картометричес кий метод	5.0	-
1257	-	-	433228.79	2328483.31	Картометричес кий метод	5.0	-
1258	-	-	433230.26	2328486.40	Картометричес кий метод	5.0	-
1259	-	-	433231.16	2328489.82	Картометричес кий метод	5.0	-
1260	-	-	433231.03	2328492.94	Картометричес кий метод	5.0	-
1261	-	-	433230.05	2328495.46	Картометричес кий метод	5.0	-
1262	-	-	433228.48	2328498.19	Картометричес кий метод	5.0	-
1263	-	-	433225.52	2328501.25	Картометричес кий метод	5.0	-
1264	-	-	433222.81	2328502.21	Картометричес кий метод	5.0	-
1265	-	-	433223.33	2328508.39	Картометричес кий метод	5.0	-
1236	-	-	433215.74	2328508.75	Картометричес кий метод	5.0	-
1266	-	-	432838.96	2328559.39	Картометричес кий метод	5.0	-
1267	-	-	432835.03	2328518.56	Картометричес кий метод	5.0	-
1268	-	-	432834.61	2328514.33	Картометричес кий метод	5.0	-
1269	-	-	432851.48	2328512.32	Картометричес кий метод	5.0	-
1270	-	-	432861.59	2328511.12	Картометричес кий метод	5.0	-
1271	-	-	432863.41	2328515.92	Картометричес кий метод	5.0	-

## 2. Сведения о характерных точках границ объекта

Обозначение характерных точек границ	Существующие координаты, м		Измененные (уточненные) координаты, м		Метод определения координат характерной точки	Средняя квадратическая погрешность положения характерной точки (Mt), м	Описание обозначения точки на местности (при наличии)
	X	Y	X	Y			
1	2	3	4	5	6	7	8
1272	-	-	432863.71	2328518.80	Картометрический метод	5.0	-
1273	-	-	432864.04	2328518.77	Картометрический метод	5.0	-
1274	-	-	432865.61	2328535.42	Картометрический метод	5.0	-
1275	-	-	432865.25	2328535.45	Картометрический метод	5.0	-
1276	-	-	432865.42	2328536.80	Картометрический метод	5.0	-
1277	-	-	432842.26	2328557.65	Картометрический метод	5.0	-
1278	-	-	432841.76	2328558.07	Картометрический метод	5.0	-
1266	-	-	432838.96	2328559.39	Картометрический метод	5.0	-
1279	-	-	432753.92	2328539.53	Картометрический метод	5.0	-
1280	-	-	432753.22	2328532.00	Картометрический метод	5.0	-
1281	-	-	432752.23	2328521.08	Картометрический метод	5.0	-
1282	-	-	432761.80	2328520.21	Картометрический метод	5.0	-
1283	-	-	432775.13	2328519.37	Картометрический метод	5.0	-
1284	-	-	432776.92	2328536.95	Картометрический метод	5.0	-
1285	-	-	432763.46	2328538.45	Картометрический метод	5.0	-
1279	-	-	432753.92	2328539.53	Картометрический метод	5.0	-
1286	-	-	433647.91	2328738.04	Картометрический метод	5.0	-
1287	-	-	433641.82	2328735.52	Картометрический метод	5.0	-
1288	-	-	433637.84	2328733.87	Картометрический метод	5.0	-
1289	-	-	433623.04	2328727.75	Картометрический метод	5.0	-
1290	-	-	433623.71	2328726.76	Картометрический метод	5.0	-
1291	-	-	433627.37	2328719.17	Картометрический метод	5.0	-
1292	-	-	433629.47	2328709.45	Картометрический метод	5.0	-
1293	-	-	433629.88	2328707.56	Картометрический метод	5.0	-
1294	-	-	433619.42	2328705.07	Картометрический метод	5.0	-

## 2. Сведения о характерных точках границ объекта

Обозначение характерных точек границ	Существующие координаты, м		Измененные (уточненные) координаты, м		Метод определения координат характерной точки	Средняя квадратическая погрешность положения характерной точки (Mt), м	Описание обозначения точки на местности (при наличии)
	X	Y	X	Y			
1	2	3	4	5	6	7	8
1295	-	-	433619.89	2328703.48	Картометрический метод	5.0	-
1296	-	-	433621.69	2328697.33	Картометрический метод	5.0	-
1297	-	-	433622.35	2328695.08	Картометрический метод	5.0	-
1298	-	-	433629.34	2328671.26	Картометрический метод	5.0	-
1299	-	-	433632.80	2328672.19	Картометрический метод	5.0	-
1300	-	-	433635.88	2328660.37	Картометрический метод	5.0	-
1301	-	-	433635.68	2328657.64	Картометрический метод	5.0	-
1302	-	-	433627.13	2328653.08	Картометрический метод	5.0	-
1303	-	-	433635.43	2328644.23	Картометрический метод	5.0	-
1304	-	-	433644.19	2328645.49	Картометрический метод	5.0	-
1305	-	-	433650.65	2328627.61	Картометрический метод	5.0	-
1306	-	-	433652.65	2328622.06	Картометрический метод	5.0	-
1307	-	-	433658.54	2328605.77	Картометрический метод	5.0	-
1308	-	-	433678.30	2328613.45	Картометрический метод	5.0	-
1309	-	-	433688.27	2328617.32	Картометрический метод	5.0	-
1310	-	-	433696.36	2328620.44	Картометрический метод	5.0	-
1311	-	-	433696.36	2328622.00	Картометрический метод	5.0	-
1312	-	-	433694.24	2328634.42	Картометрический метод	5.0	-
1313	-	-	433690.81	2328646.60	Картометрический метод	5.0	-
1314	-	-	433680.49	2328668.98	Картометрический метод	5.0	-
1315	-	-	433654.55	2328725.17	Картометрический метод	5.0	-
1286	-	-	433647.91	2328738.04	Картометрический метод	5.0	-
1316	-	-	437533.90	2328782.44	Картометрический метод	5.0	-
1317	-	-	437417.86	2328772.72	Картометрический метод	5.0	-
1318	-	-	437425.94	2328682.21	Картометрический метод	5.0	-

## 2. Сведения о характерных точках границ объекта

Обозначение характерных точек границ	Существующие координаты, м		Измененные (уточненные) координаты, м		Метод определения координат характерной точки	Средняя квадратическая погрешность положения характерной точки (Mt), м	Описание обозначения точки на местности (при наличии)
	X	Y	X	Y			
1	2	3	4	5	6	7	8
1319	-	-	437427.20	2328648.76	Картометрический метод	5.0	-
1320	-	-	437502.28	2328654.13	Картометрический метод	5.0	-
1321	-	-	437506.12	2328654.49	Картометрический метод	5.0	-
1322	-	-	437561.51	2328659.47	Картометрический метод	5.0	-
1323	-	-	437557.88	2328678.28	Картометрический метод	5.0	-
1324	-	-	437550.91	2328707.05	Картометрический метод	5.0	-
1325	-	-	437542.78	2328741.31	Картометрический метод	5.0	-
1326	-	-	437538.28	2328763.75	Картометрический метод	5.0	-
1316	-	-	437533.90	2328782.44	Картометрический метод	5.0	-
1327	-	-	432840.53	2328697.87	Картометрический метод	5.0	-
1328	-	-	432836.68	2328655.60	Картометрический метод	5.0	-
1329	-	-	432876.95	2328651.70	Картометрический метод	5.0	-
1330	-	-	432907.16	2328648.79	Картометрический метод	5.0	-
1331	-	-	432909.05	2328671.29	Картометрический метод	5.0	-
1332	-	-	432912.17	2328671.56	Картометрический метод	5.0	-
1333	-	-	432913.67	2328688.87	Картометрический метод	5.0	-
1334	-	-	432905.29	2328689.38	Картометрический метод	5.0	-
1335	-	-	432896.98	2328689.95	Картометрический метод	5.0	-
1336	-	-	432896.50	2328689.98	Картометрический метод	5.0	-
1337	-	-	432896.72	2328692.98	Картометрический метод	5.0	-
1327	-	-	432840.53	2328697.87	Картометрический метод	5.0	-
1338	-	-	431843.23	2328770.95	Картометрический метод	5.0	-
1339	-	-	431842.87	2328762.58	Картометрический метод	5.0	-
1340	-	-	431842.81	2328761.11	Картометрический метод	5.0	-
1341	-	-	431842.75	2328759.58	Картометрический метод	5.0	-

## 2. Сведения о характерных точках границ объекта

Обозначение характерных точек границ	Существующие координаты, м		Измененные (уточненные) координаты, м		Метод определения координат характерной точки	Средняя квадратическая погрешность положения характерной точки (Mt), м	Описание обозначения точки на местности (при наличии)
	X	Y	X	Y			
1	2	3	4	5	6	7	8
1342	-	-	431842.43	2328752.44	Картометрический метод	5.0	-
1343	-	-	431842.42	2328752.08	Картометрический метод	5.0	-
1344	-	-	431842.27	2328748.66	Картометрический метод	5.0	-
1345	-	-	431842.19	2328746.83	Картометрический метод	5.0	-
1346	-	-	431840.57	2328746.89	Картометрический метод	5.0	-
1347	-	-	431840.30	2328742.30	Картометрический метод	5.0	-
1348	-	-	431834.00	2328742.60	Картометрический метод	5.0	-
1349	-	-	431833.91	2328741.01	Картометрический метод	5.0	-
1350	-	-	431833.66	2328736.78	Картометрический метод	5.0	-
1351	-	-	431833.39	2328732.58	Картометрический метод	5.0	-
1352	-	-	431829.97	2328732.85	Картометрический метод	5.0	-
1353	-	-	431829.55	2328727.93	Картометрический метод	5.0	-
1354	-	-	431827.76	2328714.46	Картометрический метод	5.0	-
1355	-	-	431869.37	2328711.31	Картометрический метод	5.0	-
1356	-	-	431870.89	2328724.36	Картометрический метод	5.0	-
1357	-	-	431873.27	2328760.81	Картометрический метод	5.0	-
1358	-	-	431873.77	2328768.37	Картометрический метод	5.0	-
1338	-	-	431843.23	2328770.95	Картометрический метод	5.0	-
1359	-	-	433251.01	2329042.69	Картометрический метод	5.0	-
1360	-	-	433248.98	2329014.73	Картометрический метод	5.0	-
1361	-	-	433229.93	2329016.62	Картометрический метод	5.0	-
1362	-	-	433227.10	2329014.13	Картометрический метод	5.0	-
1363	-	-	433207.12	2329016.11	Картометрический метод	5.0	-
1364	-	-	433203.41	2329017.88	Картометрический метод	5.0	-
1365	-	-	433185.25	2329019.59	Картометрический метод	5.0	-

2. Сведения о характерных точках границ объекта							
Обозначение характерных точек границ	Существующие координаты, м		Измененные (уточненные) координаты, м		Метод определения координат характерной точки	Средняя квадратическая погрешность положения характерной точки (Mt), м	Описание обозначения точки на местности (при наличии)
	X	Y	X	Y			
1	2	3	4	5	6	7	8
1366	-	-	433179.79	2328954.97	Картометрический метод	5.0	-
1367	-	-	433165.36	2328783.76	Картометрический метод	5.0	-
1368	-	-	433163.14	2328757.36	Картометрический метод	5.0	-
1369	-	-	433160.14	2328721.75	Картометрический метод	5.0	-
1370	-	-	433274.98	2328711.70	Картометрический метод	5.0	-
1371	-	-	433276.06	2328723.55	Картометрический метод	5.0	-
1372	-	-	433278.61	2328751.42	Картометрический метод	5.0	-
1373	-	-	433305.25	2328979.63	Картометрический метод	5.0	-
1374	-	-	433334.05	2328977.08	Картометрический метод	5.0	-
1375	-	-	433338.67	2328976.60	Картометрический метод	5.0	-
1376	-	-	433370.68	2328974.02	Картометрический метод	5.0	-
1377	-	-	433375.37	2328973.57	Картометрический метод	5.0	-
1378	-	-	433384.54	2328972.58	Картометрический метод	5.0	-
1379	-	-	433388.92	2328972.16	Картометрический метод	5.0	-
1380	-	-	433393.66	2328971.68	Картометрический метод	5.0	-
1381	-	-	433436.09	2328969.13	Картометрический метод	5.0	-
1382	-	-	433440.25	2328968.89	Картометрический метод	5.0	-
1383	-	-	433443.77	2329029.58	Картометрический метод	5.0	-
1359	-	-	433251.01	2329042.69	Картометрический метод	5.0	-
1384	-	-	431448.89	2328769.33	Картометрический метод	5.0	-
1385	-	-	431447.93	2328760.72	Картометрический метод	5.0	-
1386	-	-	431444.50	2328730.21	Картометрический метод	5.0	-
1387	-	-	431443.09	2328717.64	Картометрический метод	5.0	-
1388	-	-	431452.97	2328716.71	Картометрический метод	5.0	-
1389	-	-	431497.07	2328712.60	Картометрический метод	5.0	-

2. Сведения о характерных точках границ объекта

<b>Обозначение характерных точек границ</b>	<b>Существующие координаты, м</b>		<b>Измененные (уточненные) координаты, м</b>		<b>Метод определения координат характерной точки</b>	<b>Средняя квадратическая погрешность положения характерной точки (Mt), м</b>	<b>Описание обозначения точки на местности (при наличии)</b>
	<b>X</b>	<b>Y</b>	<b>X</b>	<b>Y</b>			
<b>1</b>	<b>2</b>	<b>3</b>	<b>4</b>	<b>5</b>	<b>6</b>	<b>7</b>	<b>8</b>
1390	-	-	431501.74	2328762.91	Картометрический метод	5.0	-
1391	-	-	431492.35	2328763.72	Картометрический метод	5.0	-
1392	-	-	431460.76	2328766.48	Картометрический метод	5.0	-
1393	-	-	431450.14	2328769.18	Картометрический метод	5.0	-
1384	-	-	431448.89	2328769.33	Картометрический метод	5.0	-
1394	-	-	431683.81	2328784.42	Картометрический метод	5.0	-
1395	-	-	431681.53	2328761.98	Картометрический метод	5.0	-
1396	-	-	431674.61	2328762.70	Картометрический метод	5.0	-
1397	-	-	431674.25	2328757.18	Картометрический метод	5.0	-
1398	-	-	431674.10	2328754.78	Картометрический метод	5.0	-
1399	-	-	431673.97	2328752.83	Картометрический метод	5.0	-
1400	-	-	431670.20	2328753.10	Картометрический метод	5.0	-
1401	-	-	431659.76	2328753.88	Картометрический метод	5.0	-
1402	-	-	431659.79	2328754.48	Картометрический метод	5.0	-
1403	-	-	431659.97	2328758.20	Картометрический метод	5.0	-
1404	-	-	431660.29	2328764.17	Картометрический метод	5.0	-
1405	-	-	431657.69	2328764.47	Картометрический метод	5.0	-
1406	-	-	431655.01	2328729.34	Картометрический метод	5.0	-
1407	-	-	431719.76	2328722.77	Картометрический метод	5.0	-
1408	-	-	431720.35	2328723.49	Картометрический метод	5.0	-
1409	-	-	431721.14	2328737.32	Картометрический метод	5.0	-
1410	-	-	431721.70	2328747.01	Картометрический метод	5.0	-
1411	-	-	431722.63	2328764.20	Картометрический метод	5.0	-
1412	-	-	431723.24	2328775.15	Картометрический метод	5.0	-
1413	-	-	431723.74	2328781.03	Картометрический метод	5.0	-

## 2. Сведения о характерных точках границ объекта

Обозначение характерных точек границ	Существующие координаты, м		Измененные (уточненные) координаты, м		Метод определения координат характерной точки	Средняя квадратическая погрешность положения характерной точки (Mt), м	Описание обозначения точки на местности (при наличии)
	X	Y	X	Y			
1	2	3	4	5	6	7	8
1414	-	-	431706.65	2328782.47	Картометрический метод	5.0	-
1394	-	-	431683.81	2328784.42	Картометрический метод	5.0	-
1415	-	-	432450.43	2328875.17	Картометрический метод	5.0	-
1416	-	-	432447.22	2328838.30	Картометрический метод	5.0	-
1417	-	-	432403.99	2328842.08	Картометрический метод	5.0	-
1418	-	-	432401.99	2328819.19	Картометрический метод	5.0	-
1419	-	-	432377.69	2328821.29	Картометрический метод	5.0	-
1420	-	-	432377.32	2328817.00	Картометрический метод	5.0	-
1421	-	-	432396.17	2328815.38	Картометрический метод	5.0	-
1422	-	-	432394.88	2328800.62	Картометрический метод	5.0	-
1423	-	-	432376.03	2328802.27	Картометрический метод	5.0	-
1424	-	-	432348.77	2328804.61	Картометрический метод	5.0	-
1425	-	-	432350.38	2328823.63	Картометрический метод	5.0	-
1426	-	-	432340.43	2328824.50	Картометрический метод	5.0	-
1427	-	-	432337.81	2328795.46	Картометрический метод	5.0	-
1428	-	-	432422.56	2328788.02	Картометрический метод	5.0	-
1429	-	-	432423.02	2328787.99	Картометрический метод	5.0	-
1430	-	-	432421.96	2328776.05	Картометрический метод	5.0	-
1431	-	-	432420.04	2328754.69	Картометрический метод	5.0	-
1432	-	-	432417.67	2328728.23	Картометрический метод	5.0	-
1433	-	-	432458.77	2328724.63	Картометрический метод	5.0	-
1434	-	-	432462.20	2328762.82	Картометрический метод	5.0	-
1435	-	-	432463.06	2328772.39	Картометрический метод	5.0	-
1436	-	-	432464.14	2328784.39	Картометрический метод	5.0	-
1437	-	-	432483.43	2328782.68	Картометрический метод	5.0	-

## 2. Сведения о характерных точках границ объекта

Обозначение характерных точек границ	Существующие координаты, м		Измененные (уточненные) координаты, м		Метод определения координат характерной точки	Средняя квадратическая погрешность положения характерной точки (Mt), м	Описание обозначения точки на местности (при наличии)
	X	Y	X	Y			
1	2	3	4	5	6	7	8
1438	-	-	432484.31	2328792.82	Картометрический метод	5.0	-
1439	-	-	432487.90	2328833.86	Картометрический метод	5.0	-
1440	-	-	432472.94	2328835.15	Картометрический метод	5.0	-
1441	-	-	432476.15	2328871.99	Картометрический метод	5.0	-
1442	-	-	432460.63	2328873.58	Картометрический метод	5.0	-
1415	-	-	432450.43	2328875.17	Картометрический метод	5.0	-
1443	-	-	432644.45	2328944.83	Картометрический метод	5.0	-
1444	-	-	432643.85	2328937.48	Картометрический метод	5.0	-
1445	-	-	432641.95	2328914.08	Картометрический метод	5.0	-
1446	-	-	432637.43	2328858.91	Картометрический метод	5.0	-
1447	-	-	432662.50	2328855.19	Картометрический метод	5.0	-
1448	-	-	432679.21	2328853.78	Картометрический метод	5.0	-
1449	-	-	432701.12	2328851.92	Картометрический метод	5.0	-
1450	-	-	432702.83	2328871.96	Картометрический метод	5.0	-
1451	-	-	432696.50	2328875.92	Картометрический метод	5.0	-
1452	-	-	432699.35	2328909.40	Картометрический метод	5.0	-
1453	-	-	432700.06	2328917.41	Картометрический метод	5.0	-
1454	-	-	432701.38	2328932.44	Картометрический метод	5.0	-
1455	-	-	432702.01	2328939.79	Картометрический метод	5.0	-
1443	-	-	432644.45	2328944.83	Картометрический метод	5.0	-
1456	-	-	432122.83	2328970.30	Картометрический метод	5.0	-
1457	-	-	432081.05	2328940.09	Картометрический метод	5.0	-
1458	-	-	432066.55	2328941.32	Картометрический метод	5.0	-
1459	-	-	432010.63	2328946.09	Картометрический метод	5.0	-
1460	-	-	432007.81	2328909.01	Картометрический метод	5.0	-

## 2. Сведения о характерных точках границ объекта

Обозначение характерных точек границ	Существующие координаты, м		Измененные (уточненные) координаты, м		Метод определения координат характерной точки	Средняя квадратическая погрешность положения характерной точки (Mt), м	Описание обозначения точки на местности (при наличии)
	X	Y	X	Y			
1	2	3	4	5	6	7	8
1461	-	-	432055.10	2328905.41	Картометрический метод	5.0	-
1462	-	-	432070.04	2328903.97	Картометрический метод	5.0	-
1463	-	-	432072.64	2328900.13	Картометрический метод	5.0	-
1464	-	-	432070.96	2328878.08	Картометрический метод	5.0	-
1465	-	-	432129.76	2328873.61	Картометрический метод	5.0	-
1466	-	-	432173.54	2328870.28	Картометрический метод	5.0	-
1467	-	-	432176.30	2328906.61	Картометрический метод	5.0	-
1468	-	-	432179.56	2328949.36	Картометрический метод	5.0	-
1469	-	-	432180.71	2328964.54	Картометрический метод	5.0	-
1470	-	-	432171.73	2328965.44	Картометрический метод	5.0	-
1471	-	-	432158.71	2328966.73	Картометрический метод	5.0	-
1472	-	-	432155.71	2328967.03	Картометрический метод	5.0	-
1473	-	-	432128.05	2328969.76	Картометрический метод	5.0	-
1474	-	-	432127.09	2328969.88	Картометрический метод	5.0	-
1456	-	-	432122.83	2328970.30	Картометрический метод	5.0	-
1475	-	-	432304.24	2328927.40	Картометрический метод	5.0	-
1476	-	-	432303.08	2328913.30	Картометрический метод	5.0	-
1477	-	-	432301.75	2328892.24	Картометрический метод	5.0	-
1478	-	-	432334.52	2328889.39	Картометрический метод	5.0	-
1479	-	-	432346.22	2328888.37	Картометрический метод	5.0	-
1480	-	-	432347.30	2328900.25	Картометрический метод	5.0	-
1481	-	-	432349.36	2328922.87	Картометрический метод	5.0	-
1482	-	-	432325.61	2328925.03	Картометрический метод	5.0	-
1475	-	-	432304.24	2328927.40	Картометрический метод	5.0	-
1483	-	-	430765.15	2329021.00	Картометрический метод	5.0	-

2. Сведения о характерных точках границ объекта

Обозначение характерных точек границ	Существующие координаты, м		Измененные (уточненные) координаты, м		Метод определения координат характерной точки	Средняя квадратическая погрешность положения характерной точки (Mt), м	Описание обозначения точки на местности (при наличии)
	X	Y	X	Y			
1	2	3	4	5	6	7	8
1484	-	-	430768.03	2328927.76	Картометричес кий метод	5.0	-
1485	-	-	430842.92	2328895.66	Картометричес кий метод	5.0	-
1486	-	-	430839.05	2329020.91	Картометричес кий метод	5.0	-
1483	-	-	430765.15	2329021.00	Картометричес кий метод	5.0	-
1487	-	-	430953.41	2329360.54	Картометричес кий метод	5.0	-
1488	-	-	430880.45	2329349.35	Картометричес кий метод	5.0	-
1489	-	-	430780.54	2329333.99	Картометричес кий метод	5.0	-
1490	-	-	430780.01	2329330.15	Картометричес кий метод	5.0	-
1491	-	-	430775.86	2329289.23	Картометричес кий метод	5.0	-
1492	-	-	430815.82	2329264.96	Картометричес кий метод	5.0	-
1493	-	-	430843.73	2329241.59	Картометричес кий метод	5.0	-
1494	-	-	430884.10	2329206.43	Картометричес кий метод	5.0	-
1495	-	-	430892.53	2329199.41	Картометричес кий метод	5.0	-
1496	-	-	430931.02	2329167.28	Картометричес кий метод	5.0	-
1497	-	-	430979.30	2329126.60	Картометричес кий метод	5.0	-
1498	-	-	430981.88	2329124.05	Картометричес кий метод	5.0	-
1499	-	-	431005.15	2329101.04	Картометричес кий метод	5.0	-
1500	-	-	431054.56	2329034.47	Картометричес кий метод	5.0	-
1501	-	-	431079.71	2329004.59	Картометричес кий метод	5.0	-
1502	-	-	431122.00	2328954.34	Картометричес кий метод	5.0	-
1503	-	-	431115.59	2328948.55	Картометричес кий метод	5.0	-
1504	-	-	431114.95	2328947.95	Картометричес кий метод	5.0	-
1505	-	-	431133.94	2328926.56	Картометричес кий метод	5.0	-
1506	-	-	431147.62	2328910.18	Картометричес кий метод	5.0	-
1507	-	-	431149.97	2328907.60	Картометричес кий метод	5.0	-

## 2. Сведения о характерных точках границ объекта

Обозначение характерных точек границ	Существующие координаты, м		Измененные (уточненные) координаты, м		Метод определения координат характерной точки	Средняя квадратическая погрешность положения характерной точки (Mt), м	Описание обозначения точки на местности (при наличии)
	X	Y	X	Y			
1	2	3	4	5	6	7	8
1508	-	-	431150.08	2328907.69	Картометрический метод	5.0	-
1509	-	-	431153.87	2328911.11	Картометрический метод	5.0	-
1510	-	-	431158.57	2328914.92	Картометрический метод	5.0	-
1511	-	-	431163.61	2328918.22	Картометрический метод	5.0	-
1512	-	-	431168.96	2328921.01	Картометрический метод	5.0	-
1513	-	-	431174.57	2328923.26	Картометрический метод	5.0	-
1514	-	-	431180.38	2328924.91	Картометрический метод	5.0	-
1515	-	-	431186.32	2328925.99	Картометрический метод	5.0	-
1516	-	-	431192.33	2328926.47	Картометрический метод	5.0	-
1517	-	-	431224.33	2328927.37	Картометрический метод	5.0	-
1518	-	-	431128.69	2329044.73	Картометрический метод	5.0	-
1519	-	-	430972.46	2329236.43	Картометрический метод	5.0	-
1487	-	-	430953.41	2329360.54	Картометрический метод	5.0	-
1520	-	-	432463.09	2329119.94	Картометрический метод	5.0	-
1521	-	-	432462.64	2329114.90	Картометрический метод	5.0	-
1522	-	-	432418.94	2329118.68	Картометрический метод	5.0	-
1523	-	-	432417.43	2329101.25	Картометрический метод	5.0	-
1524	-	-	432399.62	2329102.81	Картометрический метод	5.0	-
1525	-	-	432396.20	2329102.93	Картометрический метод	5.0	-
1526	-	-	432384.95	2329103.92	Картометрический метод	5.0	-
1527	-	-	432382.28	2329104.31	Картометрический метод	5.0	-
1528	-	-	432365.93	2329105.78	Картометрический метод	5.0	-
1529	-	-	432364.70	2329092.13	Картометрический метод	5.0	-
1530	-	-	432362.15	2329064.11	Картометрический метод	5.0	-
1531	-	-	432413.78	2329059.61	Картометрический метод	5.0	-

2. Сведения о характерных точках границ объекта

Обозначение характерных точек границ	Существующие координаты, м		Измененные (уточненные) координаты, м		Метод определения координат характерной точки	Средняя квадратическая погрешность положения характерной точки (Mt), м	Описание обозначения точки на местности (при наличии)
	X	Y	X	Y			
1	2	3	4	5	6	7	8
1532	-	-	432457.48	2329055.83	Картометричес кий метод	5.0	-
1533	-	-	432528.07	2329049.71	Картометричес кий метод	5.0	-
1534	-	-	432570.73	2329046.11	Картометричес кий метод	5.0	-
1535	-	-	432570.97	2329048.78	Картометричес кий метод	5.0	-
1536	-	-	432574.34	2329088.80	Картометричес кий метод	5.0	-
1537	-	-	432574.64	2329092.37	Картометричес кий метод	5.0	-
1538	-	-	432575.35	2329100.62	Картометричес кий метод	5.0	-
1539	-	-	432575.99	2329108.33	Картометричес кий метод	5.0	-
1540	-	-	432564.28	2329109.41	Картометричес кий метод	5.0	-
1541	-	-	432533.03	2329112.26	Картометричес кий метод	5.0	-
1542	-	-	432533.23	2329114.63	Картометричес кий метод	5.0	-
1520	-	-	432463.09	2329119.94	Картометричес кий метод	5.0	-
1543	-	-	432370.22	2329098.94	Картометричес кий метод	5.0	-
1544	-	-	432370.13	2329097.95	Картометричес кий метод	5.0	-
1545	-	-	432369.14	2329098.01	Картометричес кий метод	5.0	-
1546	-	-	432369.23	2329099.03	Картометричес кий метод	5.0	-
1543	-	-	432370.22	2329098.94	Картометричес кий метод	5.0	-
1547	-	-	432403.79	2329074.28	Картометричес кий метод	5.0	-
1548	-	-	432403.70	2329073.29	Картометричес кий метод	5.0	-
1549	-	-	432402.71	2329073.38	Картометричес кий метод	5.0	-
1550	-	-	432402.80	2329074.37	Картометричес кий метод	5.0	-
1547	-	-	432403.79	2329074.28	Картометричес кий метод	5.0	-
1546	-	-	432369.23	2329099.03	Картометричес кий метод	5.0	-
1545	-	-	432369.14	2329098.01	Картометричес кий метод	5.0	-
1544	-	-	432370.13	2329097.95	Картометричес кий метод	5.0	-

## 2. Сведения о характерных точках границ объекта

Обозначение характерных точек границ	Существующие координаты, м		Измененные (уточненные) координаты, м		Метод определения координат характерной точки	Средняя квадратическая погрешность положения характерной точки (Mt), м	Описание обозначения точки на местности (при наличии)
	X	Y	X	Y			
1	2	3	4	5	6	7	8
1543	-	-	432370.22	2329098.94	Картометрический метод	5.0	-
1546	-	-	432369.23	2329099.03	Картометрический метод	5.0	-
1550	-	-	432402.80	2329074.37	Картометрический метод	5.0	-
1549	-	-	432402.71	2329073.38	Картометрический метод	5.0	-
1548	-	-	432403.70	2329073.29	Картометрический метод	5.0	-
1547	-	-	432403.79	2329074.28	Картометрический метод	5.0	-
1550	-	-	432402.80	2329074.37	Картометрический метод	5.0	-
1551	-	-	431745.64	2329120.93	Картометрический метод	5.0	-
1552	-	-	431744.51	2329108.15	Картометрический метод	5.0	-
1553	-	-	431743.39	2329095.28	Картометрический метод	5.0	-
1554	-	-	431743.15	2329095.31	Картометрический метод	5.0	-
1555	-	-	431743.12	2329094.92	Картометрический метод	5.0	-
1556	-	-	431744.12	2329094.83	Картометрический метод	5.0	-
1557	-	-	431743.70	2329090.09	Картометрический метод	5.0	-
1558	-	-	431737.75	2329090.60	Картометрический метод	5.0	-
1559	-	-	431736.41	2329075.00	Картометрический метод	5.0	-
1560	-	-	431736.38	2329074.76	Картометрический метод	5.0	-
1561	-	-	431735.81	2329074.82	Картометрический метод	5.0	-
1562	-	-	431734.91	2329067.35	Картометрический метод	5.0	-
1563	-	-	431734.94	2329066.96	Картометрический метод	5.0	-
1564	-	-	431736.28	2329060.60	Картометрический метод	5.0	-
1565	-	-	431738.48	2329057.27	Картометрический метод	5.0	-
1566	-	-	431741.98	2329055.92	Картометрический метод	5.0	-
1567	-	-	431746.30	2329055.11	Картометрический метод	5.0	-
1568	-	-	431765.15	2329053.37	Картометрический метод	5.0	-

2. Сведения о характерных точках границ объекта							
Обозначение характерных точек границ	Существующие координаты, м		Измененные (уточненные) координаты, м		Метод определения координат характерной точки	Средняя квадратическая погрешность положения характерной точки (Mt), м	Описание обозначения точки на местности (при наличии)
	X	Y	X	Y			
1	2	3	4	5	6	7	8
1569	-	-	431766.44	2329068.49	Картометричес кий метод	5.0	-
1570	-	-	431767.45	2329068.40	Картометричес кий метод	5.0	-
1571	-	-	431769.62	2329092.97	Картометричес кий метод	5.0	-
1572	-	-	431769.47	2329093.00	Картометричес кий метод	5.0	-
1573	-	-	431770.58	2329105.75	Картометричес кий метод	5.0	-
1574	-	-	431771.71	2329118.53	Картометричес кий метод	5.0	-
1575	-	-	431754.16	2329120.15	Картометричес кий метод	5.0	-
1551	-	-	431745.64	2329120.93	Картометричес кий метод	5.0	-
1576	-	-	429597.85	2329257.91	Картометричес кий метод	5.0	-
1577	-	-	429591.22	2329219.84	Картометричес кий метод	5.0	-
1578	-	-	429586.60	2329193.35	Картометричес кий метод	5.0	-
1579	-	-	429580.87	2329160.53	Картометричес кий метод	5.0	-
1580	-	-	429576.40	2329134.91	Картометричес кий метод	5.0	-
1581	-	-	429629.30	2329125.67	Картометричес кий метод	5.0	-
1582	-	-	429642.25	2329126.72	Картометричес кий метод	5.0	-
1583	-	-	429655.61	2329124.89	Картометричес кий метод	5.0	-
1584	-	-	429663.40	2329120.99	Картометричес кий метод	5.0	-
1585	-	-	429678.05	2329119.70	Картометричес кий метод	5.0	-
1586	-	-	429687.79	2329119.76	Картометричес кий метод	5.0	-
1587	-	-	429692.75	2329145.74	Картометричес кий метод	5.0	-
1588	-	-	429703.19	2329200.31	Картометричес кий метод	5.0	-
1589	-	-	429709.87	2329235.26	Картометричес кий метод	5.0	-
1576	-	-	429597.85	2329257.91	Картометричес кий метод	5.0	-
1590	-	-	432466.52	2329225.36	Картометричес кий метод	5.0	-
1591	-	-	432460.99	2329161.55	Картометричес кий метод	5.0	-

2. Сведения о характерных точках границ объекта

Обозначение характерных точек границ	Существующие координаты, м		Измененные (уточненные) координаты, м		Метод определения координат характерной точки	Средняя квадратическая погрешность положения характерной точки (Mt), м	Описание обозначения точки на местности (при наличии)
	X	Y	X	Y			
1	2	3	4	5	6	7	8
1592	-	-	432460.96	2329161.19	Картометричес кий метод	5.0	-
1593	-	-	432460.66	2329157.68	Картометричес кий метод	5.0	-
1594	-	-	432464.15	2329157.35	Картометричес кий метод	5.0	-
1595	-	-	432475.46	2329156.39	Картометричес кий метод	5.0	-
1596	-	-	432517.60	2329152.79	Картометричес кий метод	5.0	-
1597	-	-	432517.69	2329153.84	Картометричес кий метод	5.0	-
1598	-	-	432517.70	2329154.08	Картометричес кий метод	5.0	-
1599	-	-	432517.85	2329155.82	Картометричес кий метод	5.0	-
1600	-	-	432518.03	2329157.83	Картометричес кий метод	5.0	-
1601	-	-	432522.62	2329212.19	Картометричес кий метод	5.0	-
1602	-	-	432522.80	2329214.17	Картометричес кий метод	5.0	-
1603	-	-	432522.92	2329215.52	Картометричес кий метод	5.0	-
1604	-	-	432512.06	2329216.42	Картометричес кий метод	5.0	-
1605	-	-	432509.75	2329219.99	Картометричес кий метод	5.0	-
1606	-	-	432506.03	2329221.49	Картометричес кий метод	5.0	-
1607	-	-	432475.76	2329224.67	Картометричес кий метод	5.0	-
1590	-	-	432466.52	2329225.36	Картометричес кий метод	5.0	-
1608	-	-	432551.11	2329407.85	Картометричес кий метод	5.0	-
1609	-	-	432549.85	2329404.25	Картометричес кий метод	5.0	-
1610	-	-	432546.47	2329397.74	Картометричес кий метод	5.0	-
1611	-	-	432533.62	2329373.44	Картометричес кий метод	5.0	-
1612	-	-	432539.69	2329369.45	Картометричес кий метод	5.0	-
1613	-	-	432530.69	2329353.01	Картометричес кий метод	5.0	-
1614	-	-	432532.22	2329352.29	Картометричес кий метод	5.0	-
1615	-	-	432531.58	2329351.00	Картометричес кий метод	5.0	-

2. Сведения о характерных точках границ объекта

Обозначение характерных точек границ	Существующие координаты, м		Измененные (уточненные) координаты, м		Метод определения координат характерной точки	Средняя квадратическая погрешность положения характерной точки (Mt), м	Описание обозначения точки на местности (при наличии)
	X	Y	X	Y			
1	2	3	4	5	6	7	8
1616	-	-	432536.57	2329348.69	Картометрический метод	5.0	-
1617	-	-	432532.31	2329340.05	Картометрический метод	5.0	-
1618	-	-	432530.59	2329337.59	Картометрический метод	5.0	-
1619	-	-	432518.60	2329318.27	Картометрический метод	5.0	-
1620	-	-	432588.28	2329281.19	Картометрический метод	5.0	-
1621	-	-	432592.70	2329306.54	Картометрический метод	5.0	-
1622	-	-	432594.25	2329325.26	Картометрический метод	5.0	-
1623	-	-	432594.80	2329332.07	Картометрический метод	5.0	-
1624	-	-	432596.60	2329377.37	Картометрический метод	5.0	-
1608	-	-	432551.11	2329407.85	Картометрический метод	5.0	-
1625	-	-	436344.38	2329441.45	Картометрический метод	5.0	-
1626	-	-	436338.37	2329416.88	Картометрический метод	5.0	-
1627	-	-	436329.04	2329382.14	Картометрический метод	5.0	-
1628	-	-	436314.79	2329384.72	Картометрический метод	5.0	-
1629	-	-	436305.41	2329354.18	Картометрический метод	5.0	-
1630	-	-	436304.00	2329346.08	Картометрический метод	5.0	-
1631	-	-	436302.59	2329338.46	Картометрический метод	5.0	-
1632	-	-	436299.68	2329318.69	Картометрический метод	5.0	-
1633	-	-	436322.93	2329313.92	Картометрический метод	5.0	-
1634	-	-	436320.82	2329303.75	Картометрический метод	5.0	-
1635	-	-	436395.61	2329288.21	Картометрический метод	5.0	-
1636	-	-	436405.69	2329286.02	Картометрический метод	5.0	-
1637	-	-	436421.57	2329337.80	Картометрический метод	5.0	-
1638	-	-	436425.86	2329354.48	Картометрический метод	5.0	-
1639	-	-	436381.63	2329404.94	Картометрический метод	5.0	-

2. Сведения о характерных точках границ объекта

Обозначение характерных точек границ	Существующие координаты, м		Измененные (уточненные) координаты, м		Метод определения координат характерной точки	Средняя квадратическая погрешность положения характерной точки (Mt), м	Описание обозначения точки на местности (при наличии)
	X	Y	X	Y			
1	2	3	4	5	6	7	8
1640	-	-	436386.64	2329425.64	Картометричес кий метод	5.0	-
1641	-	-	436374.08	2329433.68	Картометричес кий метод	5.0	-
1625	-	-	436344.38	2329441.45	Картометричес кий метод	5.0	-
1642	-	-	428501.32	2329417.69	Картометричес кий метод	5.0	-
1643	-	-	428410.01	2329382.71	Картометричес кий метод	5.0	-
1644	-	-	428327.98	2329351.27	Картометричес кий метод	5.0	-
1645	-	-	428351.05	2329347.97	Картометричес кий метод	5.0	-
1646	-	-	428385.37	2329343.05	Картометричес кий метод	5.0	-
1647	-	-	428438.44	2329337.14	Картометричес кий метод	5.0	-
1648	-	-	428539.25	2329325.89	Картометричес кий метод	5.0	-
1642	-	-	428501.32	2329417.69	Картометричес кий метод	5.0	-
1649	-	-	432010.67	2329804.96	Картометричес кий метод	5.0	-
1650	-	-	432010.43	2329803.13	Картометричес кий метод	5.0	-
1651	-	-	432002.87	2329719.79	Картометричес кий метод	5.0	-
1652	-	-	432002.71	2329717.90	Картометричес кий метод	5.0	-
1653	-	-	431994.40	2329626.31	Картометричес кий метод	5.0	-
1654	-	-	431994.38	2329626.19	Картометричес кий метод	5.0	-
1655	-	-	431993.59	2329617.43	Картометричес кий метод	5.0	-
1656	-	-	431992.25	2329602.73	Картометричес кий метод	5.0	-
1657	-	-	432046.72	2329599.01	Картометричес кий метод	5.0	-
1658	-	-	432045.83	2329590.91	Картометричес кий метод	5.0	-
1659	-	-	432044.47	2329578.49	Картометричес кий метод	5.0	-
1660	-	-	432042.35	2329559.11	Картометричес кий метод	5.0	-
1661	-	-	432039.89	2329528.12	Картометричес кий метод	5.0	-
1662	-	-	432046.27	2329527.61	Картометричес кий метод	5.0	-

2. Сведения о характерных точках границ объекта

Обозначение характерных точек границ	Существующие координаты, м		Измененные (уточненные) координаты, м		Метод определения координат характерной точки	Средняя квадратическая погрешность положения характерной точки (Mt), м	Описание обозначения точки на местности (при наличии)
	X	Y	X	Y			
1	2	3	4	5	6	7	8
1663	-	-	432064.48	2329526.17	Картометрический метод	5.0	-
1664	-	-	432076.87	2329525.06	Картометрический метод	5.0	-
1665	-	-	432076.15	2329515.58	Картометрический метод	5.0	-
1666	-	-	432075.14	2329502.11	Картометрический метод	5.0	-
1667	-	-	432071.99	2329451.11	Картометрический метод	5.0	-
1668	-	-	432071.17	2329437.70	Картометрический метод	5.0	-
1669	-	-	432112.06	2329434.07	Картометрический метод	5.0	-
1670	-	-	432141.76	2329431.43	Картометрический метод	5.0	-
1671	-	-	432157.07	2329430.08	Картометрический метод	5.0	-
1672	-	-	432158.15	2329441.63	Картометрический метод	5.0	-
1673	-	-	432165.26	2329517.29	Картометрический метод	5.0	-
1674	-	-	432168.59	2329552.66	Картометрический метод	5.0	-
1675	-	-	432173.29	2329602.58	Картометрический метод	5.0	-
1676	-	-	432322.03	2329525.48	Картометрический метод	5.0	-
1677	-	-	432346.57	2329572.82	Картометрический метод	5.0	-
1678	-	-	432349.39	2329584.91	Картометрический метод	5.0	-
1679	-	-	432363.67	2329632.94	Картометрический метод	5.0	-
1680	-	-	432367.51	2329645.81	Картометрический метод	5.0	-
1681	-	-	432370.12	2329658.08	Картометрический метод	5.0	-
1682	-	-	432353.63	2329665.19	Картометрический метод	5.0	-
1683	-	-	432305.45	2329684.54	Картометрический метод	5.0	-
1684	-	-	432271.72	2329698.10	Картометрический метод	5.0	-
1685	-	-	432268.87	2329690.99	Картометрический метод	5.0	-
1686	-	-	432266.26	2329684.75	Картометрический метод	5.0	-
1687	-	-	432262.33	2329675.36	Картометрический метод	5.0	-

## 2. Сведения о характерных точках границ объекта

Обозначение характерных точек границ	Существующие координаты, м		Измененные (уточненные) координаты, м		Метод определения координат характерной точки	Средняя квадратическая погрешность положения характерной точки (Mt), м	Описание обозначения точки на местности (при наличии)
	X	Y	X	Y			
1	2	3	4	5	6	7	8
1688	-	-	432198.25	2329692.43	Картометрический метод	5.0	-
1689	-	-	432195.08	2329684.24	Картометрический метод	5.0	-
1690	-	-	432184.25	2329656.28	Картометрический метод	5.0	-
1691	-	-	432134.14	2329676.59	Картометрический метод	5.0	-
1692	-	-	432145.00	2329704.52	Картометрический метод	5.0	-
1693	-	-	432151.99	2329722.46	Картометрический метод	5.0	-
1694	-	-	432155.89	2329732.51	Картометрический метод	5.0	-
1695	-	-	432159.97	2329742.98	Картометрический метод	5.0	-
1696	-	-	432045.49	2329788.94	Картометрический метод	5.0	-
1697	-	-	432017.71	2329801.39	Картометрический метод	5.0	-
1649	-	-	432010.67	2329804.96	Картометрический метод	5.0	-
1698	-	-	431808.46	2329551.97	Картометрический метод	5.0	-
1699	-	-	431802.32	2329527.34	Картометрический метод	5.0	-
1700	-	-	431784.98	2329456.21	Картометрический метод	5.0	-
1701	-	-	431977.97	2329445.38	Картометрический метод	5.0	-
1702	-	-	431978.02	2329445.92	Картометрический метод	5.0	-
1703	-	-	431983.27	2329503.70	Картометрический метод	5.0	-
1704	-	-	431983.34	2329504.57	Картометрический метод	5.0	-
1705	-	-	431985.37	2329526.92	Картометрический метод	5.0	-
1706	-	-	431985.88	2329532.41	Картометрический метод	5.0	-
1707	-	-	431986.18	2329535.86	Картометрический метод	5.0	-
1708	-	-	431974.57	2329536.91	Картометрический метод	5.0	-
1709	-	-	431942.02	2329539.85	Картометрический метод	5.0	-
1710	-	-	431926.12	2329541.29	Картометрический метод	5.0	-
1711	-	-	431917.00	2329542.13	Картометрический метод	5.0	-

2. Сведения о характерных точках границ объекта

Обозначение характерных точек границ	Существующие координаты, м		Измененные (уточненные) координаты, м		Метод определения координат характерной точки	Средняя квадратическая погрешность положения характерной точки (Mt), м	Описание обозначения точки на местности (при наличии)
	X	Y	X	Y			
1	2	3	4	5	6	7	8
1698	-	-	431808.46	2329551.97	Картометричес кий метод	5.0	-
1712	-	-	429802.04	2329617.88	Картометричес кий метод	5.0	-
1713	-	-	429792.19	2329589.53	Картометричес кий метод	5.0	-
1714	-	-	429799.85	2329587.22	Картометричес кий метод	5.0	-
1715	-	-	429833.51	2329577.05	Картометричес кий метод	5.0	-
1716	-	-	429841.93	2329604.65	Картометричес кий метод	5.0	-
1712	-	-	429802.04	2329617.88	Картометричес кий метод	5.0	-
1717	-	-	436801.52	2330006.41	Картометричес кий метод	5.0	-
1718	-	-	436740.97	2329954.03	Картометричес кий метод	5.0	-
1719	-	-	436740.08	2329953.25	Картометричес кий метод	5.0	-
1720	-	-	436759.63	2329930.15	Картометричес кий метод	5.0	-
1721	-	-	436760.30	2329930.72	Картометричес кий метод	5.0	-
1722	-	-	436761.89	2329928.80	Картометричес кий метод	5.0	-
1723	-	-	436823.89	2329980.19	Картометричес кий метод	5.0	-
1724	-	-	436818.86	2329986.52	Картометричес кий метод	5.0	-
1725	-	-	436811.83	2329995.40	Картометричес кий метод	5.0	-
1717	-	-	436801.52	2330006.41	Картометричес кий метод	5.0	-
1726	-	-	436966.10	2330025.43	Картометричес кий метод	5.0	-
1727	-	-	436964.89	2330026.87	Картометричес кий метод	5.0	-
1728	-	-	436974.46	2330034.73	Картометричес кий метод	5.0	-
1729	-	-	436975.69	2330033.41	Картометричес кий метод	5.0	-
1730	-	-	436987.52	2330043.22	Картометричес кий метод	5.0	-
1731	-	-	436982.84	2330048.77	Картометричес кий метод	5.0	-
1732	-	-	436968.37	2330050.27	Картометричес кий метод	5.0	-
1733	-	-	436937.32	2330079.73	Картометричес кий метод	5.0	-

2. Сведения о характерных точках границ объекта

Обозначение характерных точек границ	Существующие координаты, м		Измененные (уточненные) координаты, м		Метод определения координат характерной точки	Средняя квадратическая погрешность положения характерной точки (Mt), м	Описание обозначения точки на местности (при наличии)
	X	Y	X	Y			
1	2	3	4	5	6	7	8
1734	-	-	436907.21	2330053.96	Картометричес кий метод	5.0	-
1735	-	-	436893.73	2330042.02	Картометричес кий метод	5.0	-
1736	-	-	436912.36	2330020.33	Картометричес кий метод	5.0	-
1737	-	-	436932.13	2329997.29	Картометричес кий метод	5.0	-
1738	-	-	436935.11	2329999.75	Картометричес кий метод	5.0	-
1739	-	-	436943.53	2330006.74	Картометричес кий метод	5.0	-
1740	-	-	436950.53	2330012.53	Картометричес кий метод	5.0	-
1726	-	-	436966.10	2330025.43	Картометричес кий метод	5.0	-
1741	-	-	437068.03	2330167.90	Картометричес кий метод	5.0	-
1742	-	-	437021.96	2330152.24	Картометричес кий метод	5.0	-
1743	-	-	436941.13	2330083.00	Картометричес кий метод	5.0	-
1744	-	-	436970.57	2330055.07	Картометричес кий метод	5.0	-
1745	-	-	436985.36	2330053.54	Картометричес кий метод	5.0	-
1746	-	-	436990.19	2330047.81	Картометричес кий метод	5.0	-
1747	-	-	437051.93	2330101.42	Картометричес кий метод	5.0	-
1748	-	-	437054.17	2330098.45	Картометричес кий метод	5.0	-
1749	-	-	437071.58	2330112.88	Картометричес кий метод	5.0	-
1750	-	-	437097.49	2330134.36	Картометричес кий метод	5.0	-
1751	-	-	437088.70	2330144.38	Картометричес кий метод	5.0	-
1752	-	-	437068.37	2330167.51	Картометричес кий метод	5.0	-
1741	-	-	437068.03	2330167.90	Картометричес кий метод	5.0	-

## 3. Сведения о характерных точках части (частей) границы объекта

Обозначение характерных точек части границы	Существующие координаты, м		Измененные (уточненные) координаты, м		Метод определения координат характерной точки	Средняя квадратическая погрешность положения характерной точки (Mt), м	Описание обозначения точки на местности (при наличии)
	X	Y	X	Y			
1	2	3	4	5	6	7	8
-	-	-	-	-	-	-	

ТЕКСТОВОЕ ОПИСАНИЕ местоположения границ населенных пунктов, территориальных зон		
Прохождение границы		Описание прохождения границы
от точки	до точки	
1	2	3
-	-	-