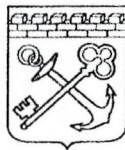


: 29.12.2025



АДМИНИСТРАЦИЯ ЛЕНИНГРАДСКОЙ ОБЛАСТИ  
КОМИТЕТ ПО СОХРАНЕНИЮ КУЛЬТУРНОГО НАСЛЕДИЯ  
ЛЕНИНГРАДСКОЙ ОБЛАСТИ

ПРИКАЗ

«29» декабря 2025 г.

№ 01-03/25-96

Санкт-Петербург

**О внесении изменений в приказ комитета по культуре Ленинградской области от 23 октября 2018 года № 01-03/18-186 «Об установлении границ территории и предмета охраны объекта культурного наследия регионального значения «Братское захоронение советских воинов, погибших в 1941-44 гг.» по адресу: Ленинградская область, Выборгский муниципальный район, Светогорское городское поселение, пгт. Лесогорский, ул. Летчиков, 14А»**

В соответствии со статьями 3.1, 9.2, 20, 33 Федерального закона от 25 июня 2002 года № 73-ФЗ «Об объектах культурного наследия (памятниках истории и культуры) народов Российской Федерации», статьей 4 областного закона Ленинградской области от 25 декабря 2015 года № 140-оз «О государственной охране, сохранении, использовании и популяризации объектов культурного наследия (памятников истории и культуры) народов Российской Федерации», постановлением Правительства Ленинградской области от 21 декабря 2020 года № 839 «Об органах исполнительной власти Ленинградской области в сфере культуры и туризма», пунктами 2.1.2, 2.3.7 Положения о комитете по сохранению культурного наследия Ленинградской области, утвержденного постановлением Правительства Ленинградской области от 24 декабря 2020 года № 850, на основании сведений, предоставленных Обществом с ограниченной ответственностью «Строительная политехническая компания» в рамках исполнения государственного контракта от 21 октября 2025 № 035/2025-ИНВ (вх. от 27 ноября 2025 года № 01-07-10533/2025), в целях устранения технической ошибки описания местоположения границ объекта культурного наследия, приказываю:

1. Внести изменения в приложение № 1 к приказу комитета по сохранению культурного наследия Ленинградской области от 23 октября 2018 года № 01-03/18-186 «Об установлении границ территории и предмета охраны объекта культурного наследия регионального значения «Об установлении границ территории и предмета охраны объекта культурного наследия регионального значения «Братское захоронение советских воинов, погибших в 1941-44 гг.» по адресу: Ленинградская область, Выборгский муниципальный район, Светогорское городское поселение, пгт. Лесогорский, ул. Летчиков, 14А», изложив его в редакции, согласно приложению к настоящему приказу.

2. Отделу по осуществлению полномочий Ленинградской области в сфере объектов культурного наследия комитета по сохранению культурного наследия Ленинградской области обеспечить:

- внесение сведений об объекте культурного наследия регионального значения, указанном в п. 1 настоящего приказа, в единый государственный реестр объектов культурного наследия (памятников истории и культуры) народов Российской Федерации;

- направление копии настоящего приказа в сроки, установленные действующим законодательством, в территориальный орган федерального органа исполнительной власти, уполномоченного Правительством Российской Федерации на осуществление государственного кадастрового учета, государственной регистрации прав, ведение Единого государственного реестра недвижимости и предоставление сведений, содержащихся в Едином государственном реестре недвижимости;

- направление письменного уведомления собственнику или иному законному владельцу объекта культурного наследия регионального значения, земельного участка в границах территории объекта культурного наследия регионального значения, указанного в п.1 настоящего приказа.

3. Сектору делопроизводства и информационного обеспечения комитета по сохранению культурного наследия Ленинградской области обеспечить размещение настоящего приказа в сетевом издании «Электронное опубликование документов» в информационно-телекоммуникационной сети «Интернет».

4. Контроль за исполнением настоящего приказа возложить на заместителя председателя комитета по сохранению культурного наследия Ленинградской области, осуществляющего полномочия в сфере сохранения, использования, популяризации и государственной охраны объектов культурного наследия.

5. Настоящий приказ вступает в силу со дня его официального опубликования.

Вице-губернатор Ленинградской области  
по вопросам развития и сохранения  
культурного наследия – председатель  
комитета по сохранению культурного  
наследия Ленинградской области

В.О. Цой



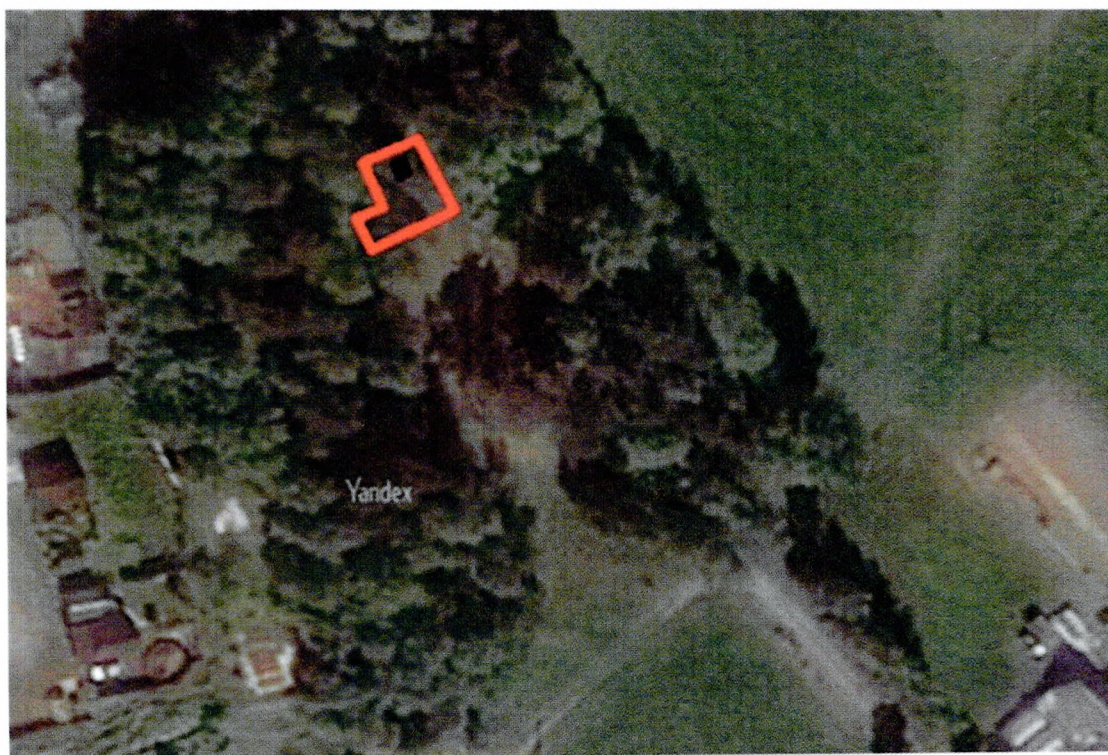
Приложение  
к приказу комитета  
по сохранению культурного  
наследия Ленинградской области

от «29» декабря 2025 г.  
№ 01-03/25-96

**Границы территории объекта культурного наследия регионального значения  
«Братское захоронение советских воинов, погибших в 1941-44 гг.» по адресу:  
Ленинградская область, Выборгский муниципальный район, Светогорское  
городское поселение, пгт. Лесогорский, ул. Летчиков, 14А**

от точки 1 к точке 2 на юго-запад;  
от точки 2 к точке 3 на юго-запад;  
от точки 3 к точке 4 на северо-запад;  
от точки 4 к точке 5 на северо-восток;  
от точки 5 к точке 6 на северо-запад;  
от точки 6 к точке 7 на северо-восток;  
от точки 7 к точке 1 на юго-восток

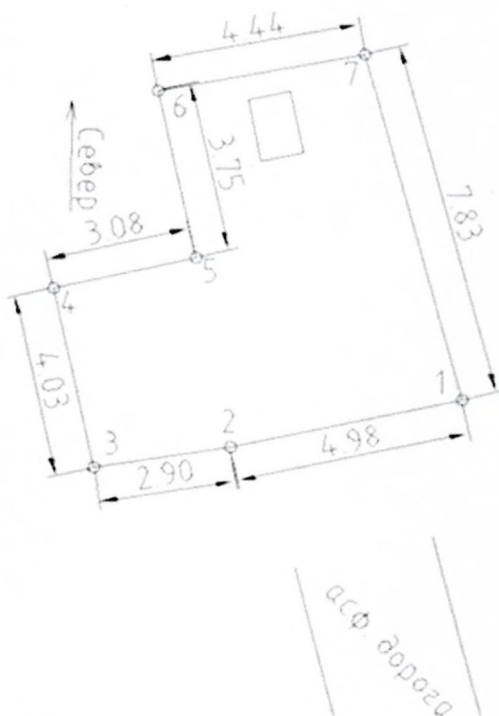
**Карта (схема) границ территории объекта культурного наследия  
регионального значения «Братское захоронение советских воинов, погибших  
в 1941-44 гг.» по адресу: Ленинградская область, Выборгский муниципальный  
район, Светогорское городское поселение, пгт. Лесогорский, ул. Летчиков, 14А**



Условные обозначения:

— - граница территории объекта культурного наследия регионального значения

**Перечень координат поворотных (характерных) точек границ территории объекта культурного наследия регионального значения «Братское захоронение советских воинов, погибших в 1941-44 гг.» по адресу: Ленинградская область, Выборгский муниципальный район, Светогорское городское поселение, пгт. Лесогорский, ул. Летчиков, 14А**



Обозначение (номер) характерной точки	Широта (X)	Долгота (Y)
1	559878,40	1302479,60
2	559877,36	1302474,72
3	559876,91	1302471,86
4	559880,84	1302470,99
5	559881,51	1302473,99
6	559885,16	1302473,18
7	559885,96	1302477,54

Определение географических координат характерных точек границы территории объекта культурного наследия выполнено в местной системе координат МСК-47, зона 1.



**Режим использования территории объекта культурного наследия регионального значения «Братское захоронение советских воинов, погибших в 1941-44 гг.» по адресу: Ленинградская область, Выборгский муниципальный район, Светогорское городское поселение, пгт. Лесогорский, ул. Летчиков, 14А**

**На территории Памятника разрешается:**

- проведение работ по сохранению объекта культурного наследия (меры, направленные на обеспечение физической сохранности и сохранение историко-культурной ценности объекта культурного наследия, предусматривающие консервацию, ремонт, реставрацию, включающие в себя научно-исследовательские, изыскательские, проектные и производственные работы, научное руководство за проведением работ по сохранению объекта культурного наследия, технический и авторский надзор за проведением этих работ);

- реконструкция, ремонт существующих дорог, инженерных коммуникаций, благоустройство, озеленение, установка малых архитектурных форм, иная хозяйственная деятельность (по согласованию с региональным органом охраны объектов культурного наследия), не противоречащая требованиям обеспечения сохранности объекта культурного наследия и позволяющая обеспечить функционирование объекта культурного наследия в современных условиях, обеспечивающая недопущение ухудшения состояния территории объекта культурного наследия.

**На территории Памятника запрещается:**

- строительство объектов капитального строительства и увеличение объемно-пространственных характеристик, существующих на территории объекта культурного наследия объектов капитального строительства; проведение земляных, строительных, мелиоративных работ и иных работ, за исключением работ по сохранению объекта культурного наследия или его отдельных элементов, сохранению историко-градостроительной или природной среды объекта культурного наследия;

- установка рекламных конструкций, распространение наружной рекламы;
- осуществление любых видов деятельности, ухудшающих экологические условия и гидрологический режим на территории объекта культурного наследия, создающих вибрационные нагрузки динамическим воздействием на грунты в зоне их взаимодействия с объектами культурного наследия.