



КОМИТЕТ ГРАДОСТРОИТЕЛЬНОЙ ПОЛИТИКИ
ЛЕНИНГРАДСКОЙ ОБЛАСТИ

ПРИКАЗ

от 30 января 2026 года № 10

**О внесении изменений в Правила землепользования и застройки
муниципального образования «Большелуцкое сельское поселение»
муниципального образования «Кингисеппский муниципальный район»
Ленинградской области**

В соответствии с Градостроительным кодексом Российской Федерации, пунктом 1 части 2 статьи 1 областного закона от 7 июля 2014 года № 45-оз «О перераспределении полномочий в области градостроительной деятельности между органами государственной власти Ленинградской области и органами местного самоуправления Ленинградской области», пунктом 2.13 Положения о Комитете градостроительной политики Ленинградской области, утвержденного постановлением Правительства Ленинградской области от 9 сентября 2019 года № 421, приказываю:

внести в Правила землепользования и застройки муниципального образования «Большелуцкое сельское поселение» муниципального образования «Кингисеппский муниципальный район» Ленинградской области, утвержденные приказом комитета по архитектуре и градостроительству Ленинградской области от 27 декабря 2018 года № 78 (с изменениями), изменения согласно приложению к настоящему приказу.

Председатель комитета

И.Я. Кулаков

ПРИЛОЖЕНИЕ
к приказу Комитета
градостроительной политики
Ленинградской области
от 30 января 2026 года № 10

Изменения в Правила землепользования и застройки
муниципального образования «Большелуцкое сельское поселение» муниципального
образования «Кингисеппский муниципальный район» Ленинградской области

1. В градостроительном регламенте территориальной зоны «С-2. Зона размещения полигонов ТБО» раздела «Зоны специального назначения» статьи 17 части 2 в таблице исключить строку 4 следующего содержания:

«

4.	Земельные участки (территории) общего пользования	12.0	1. Предельные размеры земельных участков: минимальные размеры земельных участков – не подлежат установлению ; максимальные размеры земельных участков – не подлежат установлению . 2. Минимальные отступы зданий, строений, сооружений от границ земельных участков – не подлежат установлению . 3. Предельное количество этажей или предельная высота зданий, строений, сооружений – не подлежат установлению . 4. Максимальный процент застройки в границах земельного участка – не подлежит установлению .
----	---	------	---

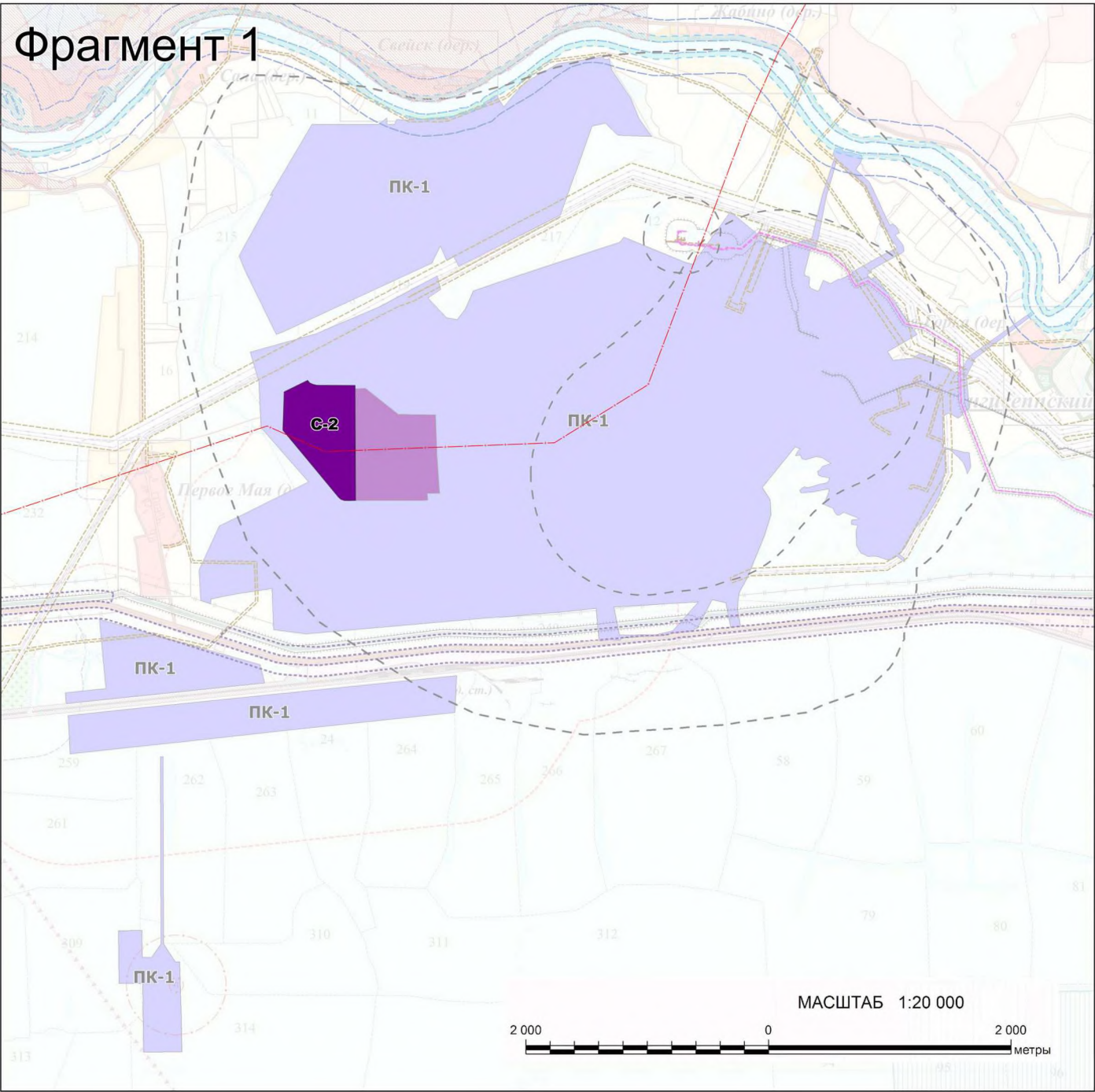
».

2. На Карте градостроительного зонирования изменить границы территориальных зон «С-2. Зона размещения полигонов ТБО» и «ПК-1. Зона размещения производственных объектов I–V класса опасности».

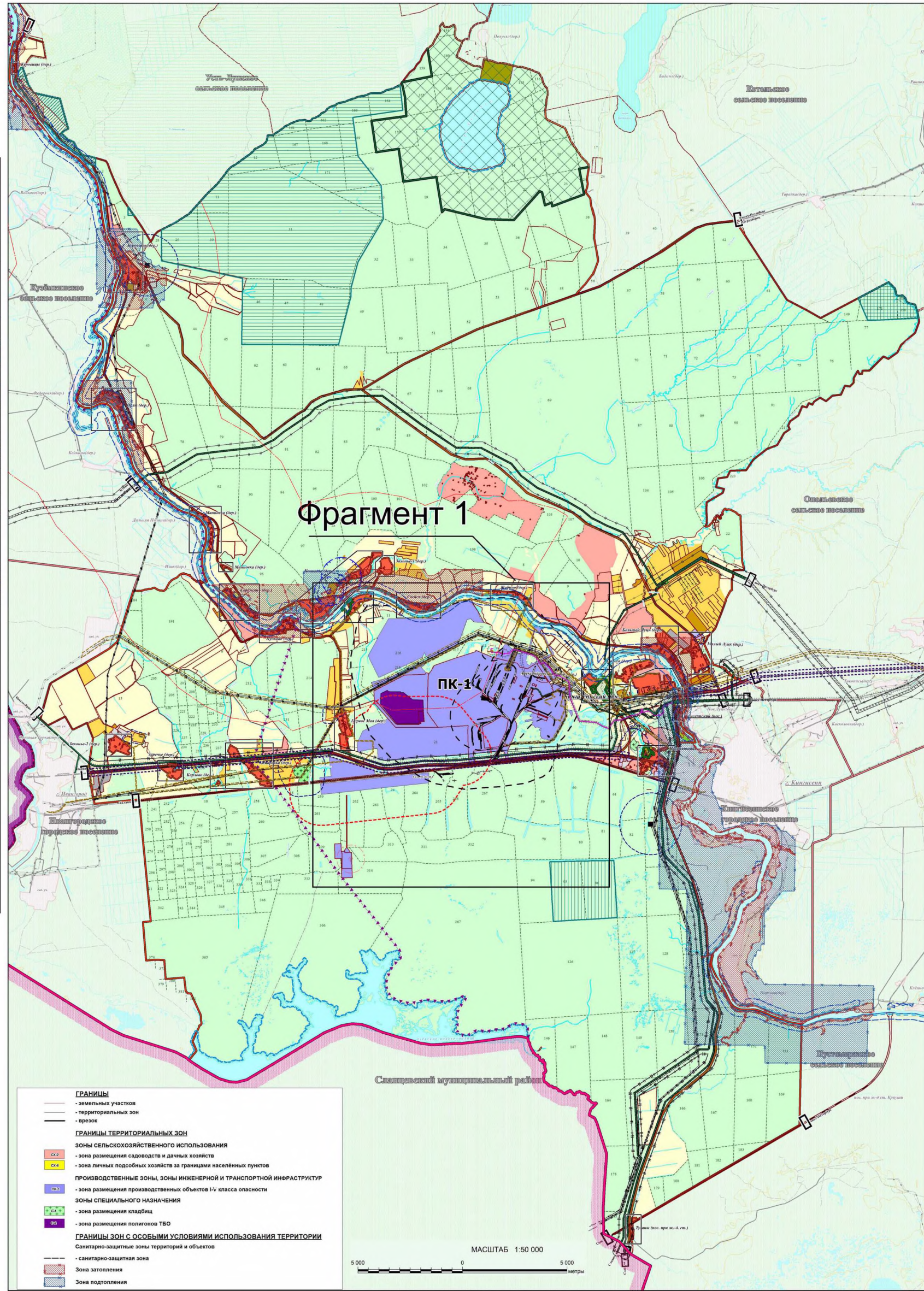
3. Внести в приложение к Правилам землепользования и застройки муниципального образования «Большелуцкое сельское поселение» муниципального образования «Кингисеппский муниципальный район» Ленинградской области «Сведения о границах территориальных зон» изменение в части описания границ территориальной зоны С-2.

Изменения в правила землепользования и застройки
муниципального образования "Большелуцкое сельское поселение"
муниципального образования "Кингисеппский муниципальный район"
Ленинградской области

Карта градостроительного зонирования



- ЗОНЫ СПЕЦИАЛЬНОГО НАЗНАЧЕНИЯ**
- С-2** - зона размещения полигонов ТБО
- ГРАНИЦЫ ЗОН С ОСОБЫМИ УСЛОВИЯМИ ИСПОЛЬЗОВАНИЯ ТЕРРИТОРИЙ**
- водоохранная зона
 - прибрежная защитная полоса
 - охранный зона объектов электроэнергетики (объектов электросетевого хозяйства и объектов по производству электрической энергии)
 - охранный зона трубопроводов (газопроводов, нефтепроводов и нефтепродуктопроводов, аммиакопроводов)
 - охранный зона линий и сооружений связи
 - зоны санитарной охраны источников питьевого и хозяйственно-бытового водоснабжения
 - придорожные полосы автомобильных дорог
 - санитарно-защитная зона



Приложение
к Правилам землепользования и застройки
муниципального образования
«Большелуцкое сельское поселение»
муниципального образования
«Кингисеппский муниципальный район»
Ленинградской области

Сведения о границах территориальной зоны
С-2

ГРАФИЧЕСКОЕ ОПИСАНИЕ
местоположения границ населенных пунктов, территориальных зон, особо охраняемых природных территорий, зон с особыми условиями использования территории

С-2. Зона размещения полигонов ТБО

(наименование объекта, местоположение границ которого описано (далее - объект))

Раздел 1

Сведения об объекте

№ п/п	Характеристики объекта	Описание характеристик
1	2	3
1.	Местоположение объекта	Ленинградская область, м. р-н Кингисеппский, с.п Большелуцкое
2.	Площадь объекта +/- величина погрешности определения площади (Р +/- Дельта Р)	1132629 +/- 18624 м²
3.	Иные характеристики объекта	-

Раздел 2

<p align="center">Сведения о местоположении границ объекта</p>

1. Система координат -

2. Сведения о характерных точках границ объекта

Обозначение характерных точек границ	Координаты, м		Метод определения координат характерной точки	Средняя квадратическая погрешность положения характерной точки (Mt), м	Описание обозначения точки на местности (при наличии)
	X	Y			
1	2	3	4	5	6
-	-	-	-	-	-

3. Сведения о характерных точках части (частей) границы объекта

Обозначение характерных точек части границы	Координаты, м		Метод определения координат характерной точки	Средняя квадратическая погрешность положения характерной точки (Mt), м	Описание обозначения точки на местности (при наличии)
	X	Y			
1	2	3	4	5	6
-	-	-	-	-	-

Раздел 3							
Сведения о местоположении измененных (уточненных) границ объекта							
1. Система координат МСК-47, зона I							
2. Сведения о характерных точках границ объекта							
Обозначение характерных точек границ	Существующие координаты, м		Измененные (уточненные) координаты, м		Метод определения координат характерной точки	Средняя квадратическая погрешность положения характерной точки (Mt), м	Описание обозначения точки на местности (при наличии)
	X	Y	X	Y			
1	2	3	4	5	6	7	8
1	-	-	375797.27	1277470.52	Картометрический метод	5	Закрепление отсутствует
2	-	-	375452.52	1277492.03	Картометрический метод	5	Закрепление отсутствует
3	-	-	375453.12	1277382.14	Картометрический метод	5	Закрепление отсутствует
4	-	-	375391.08	1277385.20	Картометрический метод	5	Закрепление отсутствует
5	-	-	375387.50	1277325.80	Картометрический метод	5	Закрепление отсутствует
6	-	-	375387.42	1277324.53	Картометрический метод	5	Закрепление отсутствует
7	-	-	375386.89	1276735.00	Картометрический метод	5	Закрепление отсутствует
8	-	-	375387.68	1276651.88	Картометрический метод	5	Закрепление отсутствует
9	-	-	375392.17	1276629.49	Картометрический метод	5	Закрепление отсутствует
10	-	-	375400.67	1276608.73	Картометрический метод	5	Закрепление отсутствует
11	-	-	375411.73	1276591.72	Картометрический метод	5	Закрепление отсутствует
12	-	-	376015.11	1276080.91	Картометрический метод	5	Закрепление отсутствует
13	-	-	376359.10	1276080.21	Картометрический метод	5	Закрепление отсутствует
14	-	-	376471.94	1276294.24	Картометрический метод	5	Закрепление отсутствует
15	-	-	376444.23	1276316.78	Картометрический метод	5	Закрепление отсутствует
16	-	-	376431.74	1276338.78	Картометрический метод	5	Закрепление отсутствует
17	-	-	376427.28	1276375.68	Картометрический метод	5	Закрепление отсутствует
18	-	-	376426.54	1276620.72	Картометрический метод	5	Закрепление отсутствует
19	-	-	376428.54	1276726.28	Картометрический метод	5	Закрепление отсутствует
20	-	-	376396.81	1276726.84	Картометрический метод	5	Закрепление отсутствует
21	-	-	376397.22	1276821.56	Картометрический метод	5	Закрепление отсутствует
22	-	-	376164.79	1277118.92	Картометрический метод	5	Закрепление отсутствует

2. Сведения о характерных точках границ объекта

Обозначение характерных точек границ	Существующие координаты, м		Измененные (уточненные) координаты, м		Метод определения координат характерной точки	Средняя квадратическая погрешность положения характерной точки (Mt), м	Описание обозначения точки на местности (при наличии)
	X	Y	X	Y			
1	2	3	4	5	6	7	8
23	-	-	376159.97	1277458.13	Картометрический метод	5	Закрепление отсутствует
24	-	-	375889.70	1277466.36	Картометрический метод	5	Закрепление отсутствует
1	-	-	375797.27	1277470.52	Картометрический метод	5	Закрепление отсутствует

3. Сведения о характерных точках части (частей) границы объекта

Обозначение характерных точек части границы	Существующие координаты, м		Измененные (уточненные) координаты, м		Метод определения координат характерной точки	Средняя квадратическая погрешность положения характерной точки (Mt), м	Описание обозначения точки на местности (при наличии)
	X	Y	X	Y			
1	2	3	4	5	6	7	8
-	-	-	-	-	-	-	

ТЕКСТОВОЕ ОПИСАНИЕ местоположения границ населенных пунктов, территориальных зон		
Прохождение границы		Описание прохождения границы
от точки	до точки	
1	2	3
1	2	-
2	3	-
3	4	-
4	5	-
5	6	-
6	7	-
7	8	-
8	9	-
9	10	-
10	11	-
11	12	-
12	13	-
13	14	-
14	15	-
15	16	-
16	17	-
17	18	-
18	19	-
19	20	-
20	21	-
21	22	-
22	23	-
23	24	-
24	1	-