



**АДМИНИСТРАЦИЯ ЛЕНИНГРАДСКОЙ ОБЛАСТИ  
КОМИТЕТ ПО СОХРАНЕНИЮ КУЛЬТУРНОГО НАСЛЕДИЯ  
ЛЕНИНГРАДСКОЙ ОБЛАСТИ**

**ПРИКАЗ**

«30» января 2026 г.

№ 01-03/26-17  
Санкт-Петербург

**О включении выявленного объекта археологического наследия,  
обнаруженного во Всеволожском муниципальном районе  
Ленинградской области, в Перечень выявленных объектов культурного  
наследия, расположенных на территории Ленинградской области,  
и утверждении границ его территории**

В соответствии со статьями 3.1, 9.2, 16.1, 45.1 Федерального закона от 25 июня 2002 года № 73-ФЗ «Об объектах культурного наследия (памятниках истории и культуры) народов Российской Федерации», статьей 4 областного закона Ленинградской области от 25 декабря 2015 года № 140-оз «О государственной охране, сохранении, использовании и популяризации объектов культурного наследия (памятников истории и культуры) народов Российской Федерации», постановлением Правительства Ленинградской области от 21 декабря 2020 года № 839 «Об органах исполнительной власти Ленинградской области в сфере культуры и туризма», пунктами 2.1.2, 2.3.7 Положения о комитете по сохранению культурного наследия Ленинградской области, утвержденного постановлением Правительства Ленинградской области от 24 декабря 2020 года № 850, на основании сведений о выявленном объекте археологического наследия, поступивших от Открытого акционерного общества «Проектно-изыскательские решения в строительстве» (ООО «ПИРС») (открытый лист № P018-00103-00/03660279 от 06 ноября 2025 года, выданный Бельскому С.В.), приказываю:

1. Включить в Перечень выявленных объектов культурного наследия, расположенных на территории Ленинградской области, выявленный объект археологического наследия «Селище Березовка-1», местонахождение: Ленинградская область, Всеволожский район, Колтушское городское поселение.

2. Утвердить границы территории, указанного в пункте 1 настоящего приказа выявленного объекта археологического наследия согласно приложению 1 к настоящему приказу.

3. Установить особый режим использования земельного участка, в границах которого располагается выявленный объект археологического

: -2026/01-17

: 30.01.2026

наследия, указанный в пункте 1 настоящего приказа, согласно приложению 2 к настоящему приказу.

4. Принять меры по государственной охране выявленного объекта археологического наследия, указанного в пункте 1 настоящего приказа, до принятия решения о включении (отказе во включении) его в единый государственный реестр объектов культурного наследия (памятников истории и культуры) народов Российской Федерации.

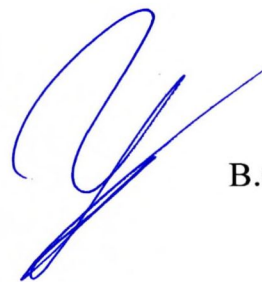
5. Направить уведомление о выявленном объекте археологического наследия собственнику земельного участка и (или) пользователю земельного участка, на котором или в котором обнаружены объект археологического наследия, в орган местного самоуправления муниципального образования, на территории которого обнаружен данный объект археологического наследия, территориальный орган федерального органа исполнительной власти, уполномоченного Правительством Российской Федерации на осуществление государственного кадастрового учета, государственной регистрации прав, ведение Единого государственного реестра недвижимости и предоставление сведений, содержащихся в Едином государственном реестре недвижимости.

6. Обязанность по исполнению пунктов 4, 5 настоящего приказа возложить на специалиста отдела по осуществлению полномочий Ленинградской области в сфере объектов культурного наследия, курирующего Всеволожский муниципальный район Ленинградской области.

7. Контроль за исполнением настоящего приказа оставляю за собой.

8. Настоящий приказ вступает в силу со дня его официального опубликования.

Вице-губернатор Ленинградской области по  
вопросам развития и сохранения культурного  
наследия – председатель комитета по  
сохранению культурного наследия



В.О. Цой

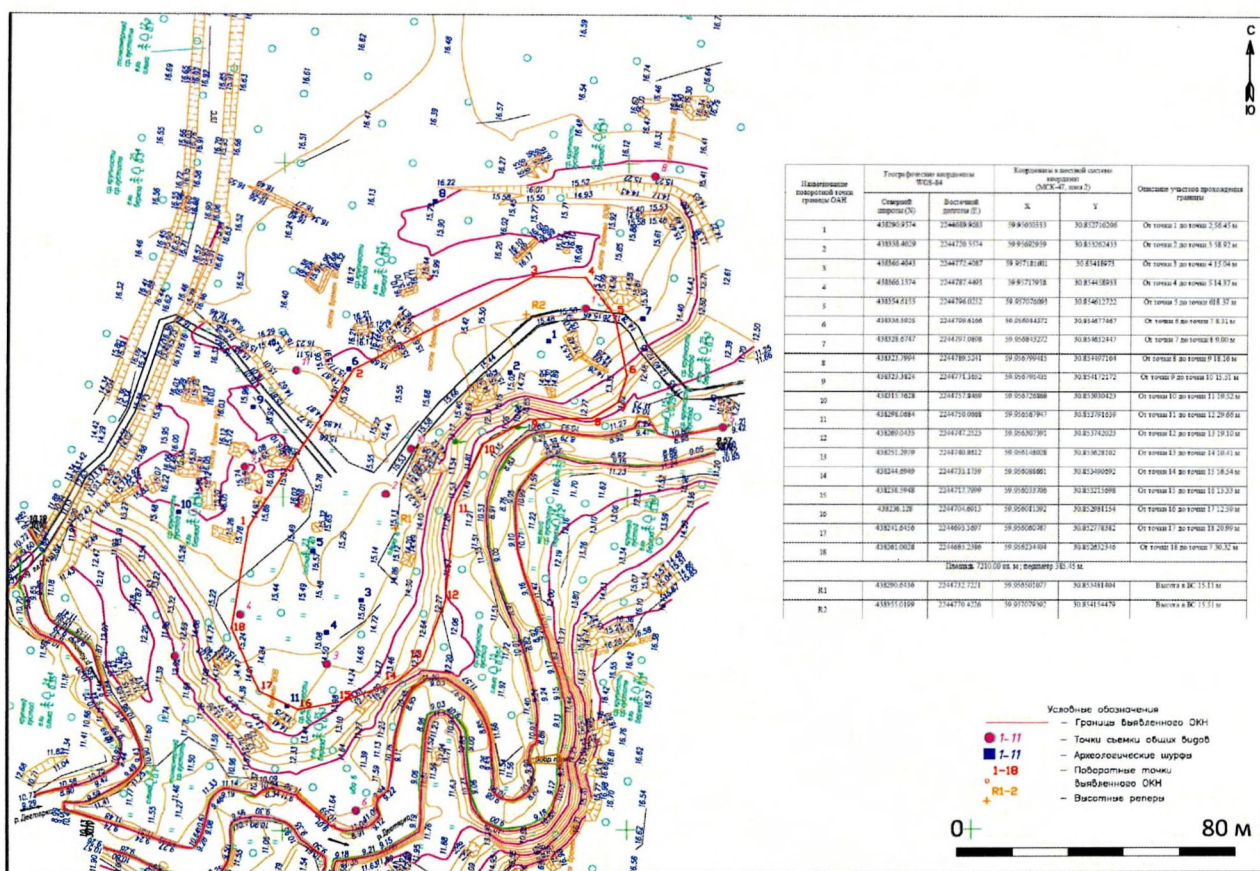


Приложение 1  
к приказу комитета по сохранению  
культурного наследия Ленинградской области  
от «30» января 2026 г.  
№ 01-03/26-17

**Границы территории  
выявленного объекта археологического наследия  
«Селище Березовка-1»**

Местонахождение объекта: Ленинградская область, Всеволожский район,  
Колтушское городское поселение.

**Карта (схема) границ территории  
выявленного объекта археологического наследия  
«Селище Березовка-1»**



**Таблица координат поворотных точек и описание границы  
выявленного объекта археологического наследия  
«Селище Березовка-1»  
(МСК-47 зона 2)**

Наименование поворотной точки границы ОАН	Географические координаты WGS-84		Координаты в местной системе координат (МСК-47, зона 2)		Описание участков прохождения границы
	Северной широты (N)	Восточной долготы (E)	X	Y	
1	438290.9574	2244689.9683	59.95650333	30.852716206	От точки 1 до точки 2 56.45 м
2	438338.4029	2244720.5574	59.95692959	30.853262433	От точки 2 до точки 3 58.92 м
3	438366.4043	2244772.4087	59.957181601	30.85418973	От точки 3 до точки 4 15.04 м
4	438366.1574	2244787.4493	59.95717958	30.854458933	От точки 4 до точки 5 14.37 м
5	438354.6153	2244796.0252	59.957076093	30.854612722	От точки 5 до точки 618.37 м
6	438336.5925	2244799.6166	59.956914372	30.854677467	От точки 6 до точки 7 8.31 м
7	438328.6747	2244797.0898	59.956843272	30.854632447	От точки 7 до точки 8 9.00 м
8	438323.7994	2244789.5241	59.956799415	30.854497164	От точки 8 до точки 9 18.16 м
9	438323.3824	2244771.3652	59.956795435	30.854172172	От точки 9 до точки 10 15.51 м
10	438315.7628	2244757.8469	59.956726868	30.853930423	От точки 10 до точки 11 19.52 м

11	438298.0684	2244750.0668	59.956567947	30.853791639	От точки 11 до точки 12 29.66 м
12	438269.0435	2244747.2523	59.956307391	30.853742023	От точки 12 до точки 13 19.10 м
13	438251.2979	2244740.8612	59.956148028	30.853628102	От точки 13 до точки 14 10.41 м
14	438244.6949	2244733.1739	59.956088661	30.853490692	От точки 14 до точки 15 16.54 м
15	438238.5948	2244717.7999	59.956033706	30.853215698	От точки 15 до точки 16 13.33 м
16	438236.128	2244704.6913	59.956011392	30.852981154	От точки 16 до точки 17 12.59 м
17	438241.6456	2244693.3697	59.956060767	30.852778382	От точки 17 до точки 18 20.99 м
18	438261.0028	2244685.2386	59.956234404	30.852632346	От точки 18 до точки 7 30.32 м
Площадь 7210.00 кв. м ; периметр 385.45 м.					



Приложение 2  
к приказу комитета по сохранению  
культурного наследия Ленинградской области  
от «30» января 2026 г.  
№ 01-03/26-17

**Особый режим использования земельных участков в границах территории  
выявленного объекта археологического наследия «Селище Березовка-1»**

В соответствии со статьей 5.1 Федерального закона от 25 июня 2002 года № 73-ФЗ «Об объектах культурного наследия (памятниках истории и культуры) народов Российской Федерации» в границах объекта археологического наследия устанавливается особый режим использования земельного участка, который предусматривает возможность проведения археологических полевых работ в порядке, установленном статьей 45.1 Федерального закона № 73-ФЗ, земляных, строительных, мелиоративных, хозяйственных работ, указанных в статье 30 Федерального закона № 73-ФЗ работ по использованию лесов и иных работ при условии обеспечения сохранности выявленного объекта археологического наследия, а также обеспечения доступа граждан к указанному объекту.