

№ 205206-2026-531
от 06.02.2026

ПРАВИТЕЛЬСТВО ЛЕНИНГРАДСКОЙ ОБЛАСТИ

ПОСТАНОВЛЕНИЕ

от 6 февраля 2026 года № 104

**О внесении изменений в Генеральный план
муниципального образования "Куйвозовское сельское
поселение" Всеволожского муниципального района
Ленинградской области применительно к деревне
Варзолово, деревне Екатериновка, деревне Лемболово,
поселку Заводской, поселку при железнодорожной
станции Лемболово, деревне Матокса**

На основании пункта 4 части 1 статьи 1 областного закона от 7 июля 2014 года № 45-оз "О перераспределении полномочий в области градостроительной деятельности между органами государственной власти Ленинградской области и органами местного самоуправления Ленинградской области" Правительство Ленинградской области **п о с т а н о в л я е т :**

1. Внести в Генеральный план муниципального образования "Куйвозовское сельское поселение" Всеволожского муниципального района Ленинградской области, утвержденный решением совета депутатов муниципального образования "Куйвозовское сельское поселение" Всеволожского муниципального района Ленинградской области от 13 ноября 2012 года № 57 (с изменениями), изменения применительно к деревне Варзолово, деревне Екатериновка, деревне Лемболово, поселку Заводской, поселку при железнодорожной станции Лемболово, деревне Матокса согласно приложению к настоящему постановлению.

2. Комитету градостроительной политики Ленинградской области разместить (опубликовать) настоящее постановление в официальном сетевом издании "Электронное опубликование документов" (www.pra47.ru), а также в установленные частью 9 статьи 9 Градостроительного кодекса Российской Федерации сроки обеспечить размещение изменений в Генеральный план муниципального образования "Куйвозовское сельское поселение" Всеволожского муниципального района Ленинградской области применительно к деревне Варзолово,

деревне Екатериновка, деревне Лемболово, поселку Заводской, поселку при железнодорожной станции Лемболово, деревне Матокса и материалов по его обоснованию в Федеральной государственной информационной системе территориального планирования.

Губернатор
Ленинградской области

А.Дрозденко



Приложение
к постановлению Правительства
Ленинградской области
от 6 февраля 2026 года № 104
(приложение)

ИЗМЕНЕНИЯ
в Генеральный план муниципального образования
"Куйвозовское сельское поселение"
Всеволожского муниципального района Ленинградской области
применительно к деревне Варзолово, деревне Екатериновка,
деревне Лемболово, поселку Заводской, поселку при железнодорожной
станции Лемболово, деревне Матокса

ПОЛОЖЕНИЕ
о территориальном планировании

1. Сведения¹ о видах, назначении и наименованиях планируемых для размещения объектов местного значения, их основные характеристики, их местоположение, а также характеристики зон с особыми условиями использования территорий в случае, если установление таких зон требуется в связи с размещением данных объектов

№ п/п	Наименование объекта местного значения поселения	Вид мероприятия	Местоположение объекта местного значения поселения ²	Назначение объекта местного значения поселения	Характеристика объекта местного значения поселения ³	Характеристика зоны с особыми условиями использования территорий
1	2	3	4	5	6	7
1	Вид объектов: объекты теплоснабжения населения					
1.1	Источник тепловой энергии (котельная № 24)	Реконструкция	Поселок Заводской, функциональная зона 08:И	Обеспечение надежности теплоснабжения населения	Тепловая мощность: 2,0 Гкал/ч	Размер санитарно-защитной зоны устанавливается на основании расчетов, а также на основании результатов натурных исследований и измерений
2	Вид объектов: объекты в области автомобильных дорог местного значения в границах населенных пунктов поселения					
2.1	Главная улица	Строительство	Деревня Варзолово	Обеспечение транспортных связей в деревне Варзолово	Протяженность: 0,7 км; количество полос: 2; ширина тротуара не менее 1,5 м	Не устанавливаются
2.2	Улица в жилой застройке				Протяженность: 1,9 км; количество полос: 2; ширина тротуара: 1 – 1,5 м	
2.3	Улица в жилой застройке				Протяженность: 0,5 км; количество полос: 2; ширина тротуара: 1 – 1,5 м	

1	2	3	4	5	6	7
2.4	Улица в жилой застройке				Протяженность: 1,9 км; количество полос: 2; ширина тротуара: 1 – 1,5 м	
2.5	Улица в жилой застройке	Строительство	Деревня Екатериновка	Обеспечение транспортных связей в деревне Екатериновка, обеспечение подъезда к садоводству	Протяженность: 0,2 км; количество полос: 2; ширина тротуара: 1 – 1,5 м	Не устанавливаются
2.6	Улица в жилой застройке	Строительство	Поселок Заводской	Обеспечение транспортных связей в поселке Заводской	Протяженность: 0,6 км; количество полос: 2; ширина тротуара: 1 – 1,5 м	Не устанавливаются
2.7	Улица в жилой застройке				Протяженность: 0,2 км; количество полос: 2; ширина тротуара: 1 – 1,5 м	
2.8	Улица в жилой застройке				Протяженность: 0,8 км; количество полос: 2; ширина тротуара: 1 – 1,5 м	
2.9	Улица в жилой застройке	Реконструкция		Обеспечение транспортных связей в поселке Заводской путем изменения параметров автомобильной дороги, повышения пропускной способности, доведения до нормативных показателей	Протяженность: 0,6 км; количество полос: 2; ширина тротуара: 1 – 1,5 м	
2.10	Улица в жилой застройке	Строительство	Деревня Лемболово	Обеспечение транспортных связей в деревне Лемболово	Протяженность: 0,3 км; количество полос: 2; ширина тротуара: 1 – 1,5 м	Не устанавливаются
2.11	Улица в жилой застройке	Реконструкция		Обеспечение транспортных связей	Протяженность: 0,6 км; количество полос: 2;	

1	2	3	4	5	6	7
2.12	Улица в жилой застройке	Строительство	Поселок при железнодорожной станции Лемболово	в деревне Лемболово путем изменения параметров автомобильной дороги, повышения пропускной способности, доведения до нормативных показателей	ширина тротуара: 1 – 1,5 м	
					Протяженность: 0,5 км; количество полос: 2; ширина тротуара: 1 – 1,5 м	
2.13	Главная улица				Протяженность: 0,9 км; количество полос: 2; ширина тротуара не менее 1,5 м	
2.14	Главная улица				Протяженность: 0,4 км; количество полос: 2; ширина тротуара не менее 1,5 м	
2.15	Главная улица	Строительство	Поселок при железнодорожной станции Лемболово	Обеспечение транспортных связей в поселке при железнодорожной станции Лемболово	Протяженность: 0,5 км; количество полос: 2; ширина тротуара не менее 1,5 м	Не устанавливаются
2.16	Улица в жилой застройке				Протяженность: 2,1 км; количество полос: 2; ширина тротуара: 1 – 1,5 м	
2.17	Улица в жилой застройке				Протяженность: 0,8 км; количество полос: 2; ширина тротуара: 1 – 1,5 м	
2.18	Улица в жилой застройке				Протяженность: 0,2 км; количество полос: 2; ширина тротуара: 1 – 1,5 м	
2.19	Улица в жилой застройке	Строительство	Поселок при железнодорожной станции Лемболово	Обеспечение транспортных связей в поселке при железнодорожной станции Лемболово	Протяженность: 0,3 км; количество полос: 2; ширина тротуара: 1 – 1,5 м	Не устанавливаются

1	2	3	4	5	6	7
2.20	Улица в жилой застройке				Протяженность: 0,3 км; количество полос: 2; ширина тротуара: 1 – 1,5 м	
2.21	Улица в жилой застройке				Протяженность: 2,0 км; количество полос: 2; ширина тротуара: 1 – 1,5 м	
2.22	Улица в жилой застройке				Протяженность: 0,6 км; количество полос: 2; ширина тротуара: 1 – 1,5 м	
2.23	Улица в жилой застройке				Протяженность: 2,3 км; количество полос: 2; ширина тротуара: 1 – 1,5 м	
2.24	Улица в жилой застройке				Протяженность: 0,3 км; количество полос: 2; ширина тротуара: 1 – 1,5 м	
2.25	Улица в жилой застройке				Протяженность: 1,2 км; количество полос: 2; ширина тротуара: 1 – 1,5 м	
2.26	Улица в жилой застройке				Протяженность: 0,3 км; количество полос: 2; ширина тротуара: 1 – 1,5 м	
2.27	Улица в жилой застройке	Строительство	Деревня Матокса	Обеспечение транспортных связей в деревне Матокса	Протяженность: 0,3 км; количество полос: 2; ширина тротуара: 1 – 1,5 м	Не устанавливаются
3	Вид объектов: объекты физической культуры, школьного спорта и массового спорта местного значения					
3.1	Спортивное сооружение (спортивный зал)	Строительство	Деревня Варзолово, функциональная зона 01:ОД.1	Обеспечение инфраструктурой для развития	420 м ² площади пола	Не устанавливаются
3.2	Спортивное сооружение (спортивный зал)	Строительство	Деревня Варзолово, функциональная зона 01:ОД.1	физической культуры и массового спорта, проведения	420 м ² площади пола	Не устанавливаются

1	2	3	4	5	6	7
3.3	Спортивное сооружение (спортивный зал)	Строительство	Деревня Екатериновка; функциональная зона 07:ОД.1	физкультурных мероприятий и массовых спортивных мероприятий	420 м ² площади пола	Не устанавливаются
3.4	Спортивное сооружение (спортивный зал)	Строительство	Поселок Заводской; функциональная зона 08:ОД.1		1050 м ² площади пола	Не устанавливаются
3.5	Спортивное сооружение (спортивный зал)	Строительство	Деревня Лемболово; функциональная зона 12:Ж.1		420 м ² площади пола	Не устанавливаются
3.6	Спортивное сооружение (спортивный зал)	Строительство	Поселок при железнодорожной станции Лемболово; функциональная зона 13:Ж.1		1050 м ² площади пола	Не устанавливаются
3.7	Спортивное сооружение (спортивный зал)	Строительство	Поселок при железнодорожной станции Лемболово; функциональная зона 13:Ж.1		1050 м ² площади пола	Не устанавливаются
3.8	Спортивное сооружение (спортивный зал)	Строительство	Деревня Матокса; функциональная зона 15:ОД.2		420 м ² площади пола	Не устанавливаются
4	Вид объектов: объекты для массового отдыха жителей поселения					
4.1	Сквер	Строительство	Деревня Варзолово, функциональная зона 01:Р.1	Обустройство мест кратковременного отдыха населения	Площадь: 1,0 га	Не устанавливаются
4.2	Сквер	Строительство	Поселок Заводской, функциональная зона 08:Р.1	Обустройство мест кратковременного отдыха населения	Площадь: 1,5 га	Не устанавливаются
4.3	Сквер	Строительство	Деревня Матокса,	Обустройство мест	Площадь: 1,0 га	Не устанавливаются

1	2	3	4	5	6	7
		ство	функциональная зона 15:Р.1	кратковременного отдыха населения		
5	Вид объектов: объекты в области организации досуга, обеспечения жителей поселения услугами организаций культуры и библиотечного обслуживания					
5.1	Объект культурно-досугового (клубного) типа	Строительство	Деревня Матокса, функциональная зона 15:ОД.1	Обеспечение инфраструктурой для организации досуга и обеспечения населения услугами организаций культуры	55 мест	Не устанавливаются

¹ Согласно областному закону от 14 декабря 2011 года № 108-оз "Об отдельных вопросах осуществления градостроительной деятельности на территории Ленинградской области" (с последующими изменениями) в изменениях в генеральный план муниципального образования "Куйвозовское сельское поселение" Всеволожского муниципального района Ленинградской области применительно к деревне Варзолово, деревне Екатериновка поселок Заводской, деревня Лемболово, поселок при железнодорожной станции Лемболово, деревня Матокса отображены следующие планируемые объекты местного значения поселения:

- 1) источник тепловой энергии,
- 2) улицы и дороги местного значения в границах населенных пунктов сельского поселения,
- 3) спортивные залы,
- 4) скверы,
- 5) клуб.

² Для всех объектов указывается населенный пункт, в котором планируется размещение объекта местного значения поселения, а для объектов, не являющихся линейными, также указывается функциональная зона, в которой планируется размещение объекта местного значения поселения. Прокладка объектов инженерной инфраструктуры, планируемых к размещению вдоль автомобильных дорог, включенных в перечень имущества Ленинградской области, предусматривается за границей полосы отвода указанных автомобильных дорог.

³ Характеристика объекта уточняется документацией по планировке территории и (или) проектной документацией.

2. Параметры функциональных зон, а также сведения о планируемых для размещения в них объектах федерального значения, объектах регионального значения, объектах местного значения, за исключением линейных объектов

Функциональные зоны	Индексы зон	Параметры функциональных зон		Сведения о планируемых для размещения объектах федерального значения, объектах регионального значения, объектах местного значения
		Наименование параметра	Показатель	
1	2	3	4	5
Функциональные зоны в границах деревни Варзолово				
Зона застройки индивидуальными жилыми домами	01:Ж.1	Площадь функциональной зоны	71,11 га	Планируемых объектов федерального значения, объектов регионального значения, объектов местного значения не предусмотрено
		Максимальная этажность зданий, строений, сооружений	3 этажа	
Многофункциональная общественно-деловая зона	01:ОД.1	Площадь функциональной зоны	5,64 га	Объекты местного значения поселения: 1) спортивное сооружение (спортивный зал); 2) спортивное сооружение (спортивный зал). Планируемых объектов федерального значения, объектов регионального значения, объектов местного значения муниципального района не предусмотрено
		Максимальная этажность зданий, строений, сооружений	3 этажа	
Производственная зона	01:П	Площадь функциональной зоны	17,80 га	Планируемых объектов федерального значения, объектов регионального значения, объектов местного значения не предусмотрено
		Максимальная этажность зданий, строений, сооружений	4 этажа	
Зона транспортной инфраструктуры	01:Т	Площадь функциональной зоны	3,01 га	Планируемых объектов федерального значения, объектов регионального значения, объектов местного значения не предусмотрено
Зона садоводства, огородничества	01:Сх.2	Площадь функциональной зоны	42,13 га	Планируемых объектов федерального значения, объектов регионального значения, объектов местного значения не предусмотрено
		Максимальная этажность зданий, строений, сооружений	3 этажа	
Зона озелененных территорий общего пользования (парки, сады, скверы, бульвары)	01:Р.1	Площадь функциональной зоны	17,62 га	Объект местного значения поселения: сквер. Планируемых объектов федерального значения, объектов регионального значения, объектов местного значения муниципального района не предусмотрено
		Максимальная этажность зданий, строений, сооружений	1 этаж	
		Максимальный процент застройки	5 %	
Зона отдыха	01:Р.2	Площадь функциональной зоны	15,00 га	Планируемых объектов федерального значения, объектов регионального значения, объектов
		Максимальная этажность зданий,	4 этажа	

1	2	3	4	5
		строений, сооружений		местного значения не предусмотрено
		Максимальный процент застройки	40 %	
Зона озелененных территорий специального назначения	01:Сп.2	Площадь функциональной зоны	12,77 га	Планируемых объектов федерального значения, объектов регионального значения, объектов местного значения не предусмотрено
		Максимальная этажность зданий, строений, сооружений	1 этаж	
		Максимальный процент застройки	10 %	
Функциональные зоны в границах деревни Екатериновка				
Зона застройки индивидуальными жилыми домами	07:Ж.1	Площадь функциональной зоны	15,43 га	Планируемых объектов федерального значения, объектов регионального значения, объектов местного значения не предусмотрено
		Максимальная этажность зданий, строений, сооружений	3 этажа	
Зона застройки малоэтажными жилыми домами (до 4 этажей, включая мансардный)	07:Ж.2	Площадь функциональной зоны	1,06 га	Планируемых объектов федерального значения, объектов регионального значения, объектов местного значения не предусмотрено
		Максимальная этажность зданий, строений, сооружений	4 этажа	
		Максимально допустимая общая площадь квартир на 1 га территории	2000 м ² /га	
Многофункциональная общественно-деловая зона	07:ОД.1	Площадь функциональной зоны	3,08 га	Объект местного значения поселения: спортивное сооружение (спортивный зал). Планируемых объектов федерального значения, объектов регионального значения, объектов местного значения муниципального района не предусмотрено
		Максимальная этажность зданий, строений, сооружений	3 этажа	
Зона транспортной инфраструктуры	07:Т	Площадь функциональной зоны	2,80 га	Планируемых объектов федерального значения, объектов регионального значения, объектов местного значения не предусмотрено
Зона садоводства, огородничества	07:Сх.2	Площадь функциональной зоны	84,31 га	Планируемых объектов федерального значения, объектов регионального значения, объектов местного значения не предусмотрено
		Максимальная этажность зданий, строений, сооружений	3 этажа	

1	2	3	4	5
Зона озелененных территорий общего пользования (парки, сады, скверы, бульвары)	07:Р.1	Площадь функциональной зоны	2,32 га	Планируемых объектов федерального значения, объектов регионального значения, объектов местного значения не предусмотрено
		Максимальная этажность зданий, строений, сооружений	1 этаж	
		Максимальный процент застройки	5 %	
Зона озелененных территорий специального назначения	07:Сп.2	Площадь функциональной зоны	6,02 га	Планируемых объектов федерального значения, объектов регионального значения, объектов местного значения не предусмотрено
		Максимальная этажность зданий, строений, сооружений	1 этаж	
		Максимальный процент застройки	10 %	
Функциональные зоны в границах поселка Заводской				
Зона застройки индивидуальными жилыми домами	08:Ж.1	Площадь функциональной зоны	8,67 га	Планируемых объектов федерального значения, объектов регионального значения, объектов местного значения не предусмотрено
		Максимальная этажность зданий, строений, сооружений	3 этажа	
Зона застройки среднеэтажными жилыми домами (от 5 до 8 этажей, включая мансардный)	08:Ж.3	Площадь функциональной зоны	3,75 га	Планируемых объектов федерального значения, объектов регионального значения, объектов местного значения не предусмотрено
		Максимальная этажность зданий, строений, сооружений	5 этажей	
		Максимально допустимая общая площадь квартир на 1 га территории	2000 м ² /га	
Многофункциональная общественно-деловая зона	08:ОД.1	Площадь функциональной зоны	5,77 га	Объект местного значения поселения: спортивное сооружение (спортивный зал). Планируемых объектов федерального значения, объектов регионального значения, объектов местного значения муниципального района не предусмотрено
		Максимальная этажность зданий, строений, сооружений	3 этажа	

1	2	3	4	5
Производственная зона	08:П	Площадь функциональной зоны	0,56 га	Планируемых объектов федерального значения, объектов регионального значения, объектов местного значения не предусмотрено
		Максимальная этажность зданий, строений, сооружений	4 этажа	
Коммунально-складская зона	08:К	Площадь функциональной зоны	2,80 га	Планируемых объектов федерального значения, объектов регионального значения, объектов местного значения не предусмотрено
		Максимальная этажность зданий, строений, сооружений	4 этажа	
Зона инженерной инфраструктуры	08:И	Площадь функциональной зоны	0,09 га	Объект местного значения поселения: источник тепловой энергии (реконструкция). Планируемых объектов федерального значения, объектов регионального значения, объектов местного значения муниципального района не предусмотрено
Зона транспортной инфраструктуры	08:Т	Площадь функциональной зоны	2,32 га	Планируемых объектов федерального значения, объектов регионального значения, объектов местного значения не предусмотрено
Зона садоводства, огородничества	08:Сх.2	Площадь функциональной зоны	7,75 га	Планируемых объектов федерального значения, объектов регионального значения, объектов местного значения не предусмотрено
		Максимальная этажность зданий, строений, сооружений	3 этажа	
Зона озелененных территорий общего пользования (парки, сады, скверы, бульвары)	08:Р.1	Площадь функциональной зоны	6,23 га	Объект местного значения поселения: сквер. Планируемых объектов федерального значения, объектов регионального значения, объектов местного значения муниципального района не предусмотрено
		Максимальная этажность зданий, строений, сооружений	1 этаж	
		Максимальный процент застройки	5 %	
Зона озелененных территорий специального назначения	08:Сп.2	Площадь функциональной зоны	2,21 га	Планируемых объектов федерального значения, объектов регионального значения, объектов местного значения не предусмотрено
		Максимальная этажность зданий, строений, сооружений	1 этаж	
		Максимальный процент застройки	10 %	

1	2	3	4	5
Функциональные зоны в границах деревни Лемболово				
Зона застройки индивидуальными жилыми домами	12:Ж.1	Площадь функциональной зоны	12,77 га	Объект местного значения поселения: спортивное сооружение (спортивный зал). Планируемых объектов федерального значения, объектов регионального значения, объектов местного значения муниципального района не предусмотрено
		Максимальная этажность зданий, строений, сооружений	3 этажа	
Зона садоводства, огородничества	12:Сх.2	Площадь функциональной зоны	1,13 га	Планируемых объектов федерального значения, объектов регионального значения, объектов местного значения не предусмотрено
		Максимальная этажность зданий, строений, сооружений	3 этажа	
Зона озелененных территорий общего пользования (парки, сады, скверы, бульвары)	12:Р.1	Площадь функциональной зоны	7,28 га	Планируемых объектов федерального значения, объектов регионального значения, объектов местного значения не предусмотрено
		Максимальная этажность зданий, строений, сооружений	1 этаж	
		Максимальный процент застройки	5 %	
Зона озелененных территорий специального назначения	12:Сп.2	Площадь функциональной зоны	0,53 га	Планируемых объектов федерального значения, объектов регионального значения, объектов местного значения не предусмотрено
		Максимальная этажность зданий, строений, сооружений	1 этаж	
		Максимальный процент застройки	10 %	
Функциональные зоны в границах поселка при железнодорожной станции Лемболово				
Зона застройки индивидуальными жилыми домами	13:Ж.1	Площадь функциональной зоны	149,20 га	Объекты регионального значения: 1. Васкеловская туристско-рекреационная зона. 2. Государственный природный заказник Северо-Ингерманландский. Объекты местного значения поселения: 1) спортивное сооружение (спортивный зал); 2) спортивное сооружение (спортивный зал). Планируемых объектов федерального значения, объектов местного значения муниципального района не предусмотрено
		Максимальная этажность зданий, строений, сооружений	3 этажа	

1	2	3	4	5
Зона инженерной инфраструктуры	13:И	Площадь функциональной зоны	1,40 га	Объект регионального значения: Васкеловская туристско-рекреационная зона. Планируемых объектов федерального значения, объектов местного значения не предусмотрено
Зона транспортной инфраструктуры	13:Т	Площадь функциональной зоны	37,79 га	Планируемых объектов федерального значения, объектов регионального значения, объектов местного значения не предусмотрено
Зона садоводства, огородничества	13:Сх.2	Площадь функциональной зоны	27,36 га	Объект регионального значения: Васкеловская туристско-рекреационная зона. Планируемых объектов федерального значения, объектов местного значения не предусмотрено
		Максимальная этажность зданий, строений, сооружений	3 этажа	
Зона озелененных территорий общего пользования (парки, сады, скверы, бульвары)	13:Р.1	Площадь функциональной зоны	25,68 га	Объект регионального значения: Васкеловская туристско-рекреационная зона. Планируемых объектов федерального значения, объектов местного значения не предусмотрено
		Максимальная этажность зданий, строений, сооружений	1 этаж	
		Максимальный процент застройки	5 %	
Зона отдыха	13:Р.2	Площадь функциональной зоны	60,62 га	Объекты регионального значения: 1. Васкеловская туристско-рекреационная зона. 2. Государственный природный заказник Северо-Ингерманландский. Планируемых объектов федерального значения, объектов местного значения не предусмотрено
		Максимальная этажность зданий, строений, сооружений	4 этажа	
		Максимальный процент застройки	40 %	
Зона озелененных территорий специального назначения	13:Сп.2	Площадь функциональной зоны	11,05 га	Объект регионального значения: Васкеловская туристско-рекреационная зона. Планируемых объектов федерального значения, объектов местного значения не предусмотрено
		Максимальная этажность зданий, строений, сооружений	1 этаж	
		Максимальный процент застройки	10 %	
Зона акваторий	13:А	Площадь функциональной зоны	0,83 га	Объект регионального значения: Васкеловская туристско-рекреационная зона. Планируемых объектов федерального значения, объектов местного значения не предусмотрено

1	2	3	4	5
Функциональные зоны в границах деревни Матокса				
Зона застройки индивидуальными жилыми домами	15:Ж.1	Площадь функциональной зоны	103,37 га	Планируемых объектов федерального значения, объектов регионального значения, объектов местного значения не предусмотрено
		Максимальная этажность зданий, строений, сооружений	3 этажа	
Зона застройки малоэтажными жилыми домами (до 4 этажей, включая мансардный)	15:Ж.2	Площадь функциональной зоны	2,41 га	Планируемых объектов федерального значения, объектов регионального значения, объектов местного значения не предусмотрено
		Максимальная этажность зданий, строений, сооружений	4 этажа	
		Максимально допустимая общая площадь квартир на 1 га территории	2000 м ² /га	
Многофункциональная общественно-деловая зона	15:ОД.1	Площадь функциональной зоны	1,07 га	Объект местного значения поселения: объект культурно-досугового (клубного) типа. Планируемых объектов федерального значения, объектов регионального значения, объектов местного значения муниципального района не предусмотрено
		Максимальная этажность зданий, строений, сооружений	3 этажа	
Зона специализированной общественной застройки	15:ОД.2	Площадь функциональной зоны	0,80 га	Объект местного значения поселения: 1) спортивное сооружение (спортивный зал). Планируемых объектов федерального значения, объектов регионального значения, объектов местного значения муниципального района не предусмотрено
		Максимальная этажность зданий, строений, сооружений	3 этажа	
Коммунально-складская зона	15:К	Площадь функциональной зоны	0,20 га	Планируемых объектов федерального значения, объектов регионального значения, объектов местного значения не предусмотрено
		Максимальная этажность зданий, строений, сооружений	4 этажа	
Зона инженерной инфраструктуры	15:И	Площадь функциональной зоны	3,83 га	Планируемых объектов федерального значения, объектов регионального значения, объектов местного значения не предусмотрено
Зона транспортной инфраструктуры	15:Т	Площадь функциональной зоны	21,49 га	Планируемых объектов федерального значения, объектов регионального значения, объектов

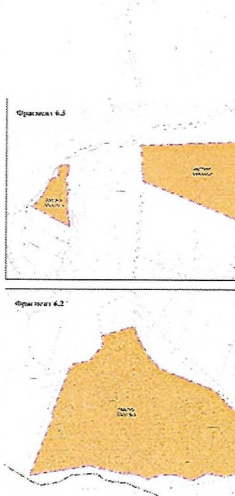
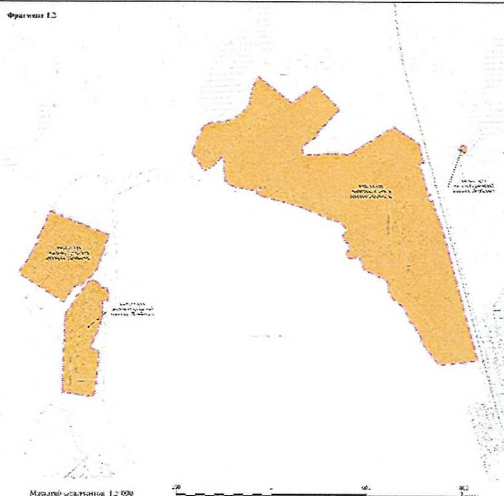
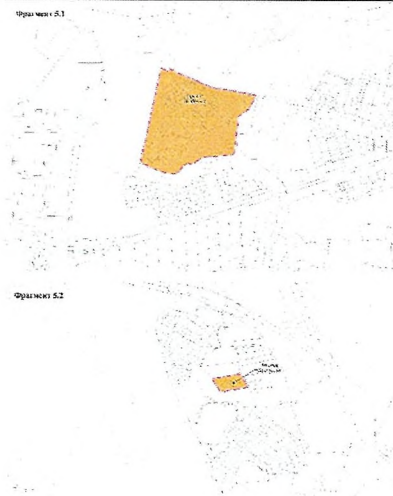
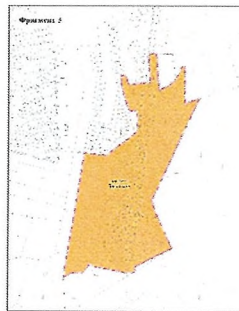
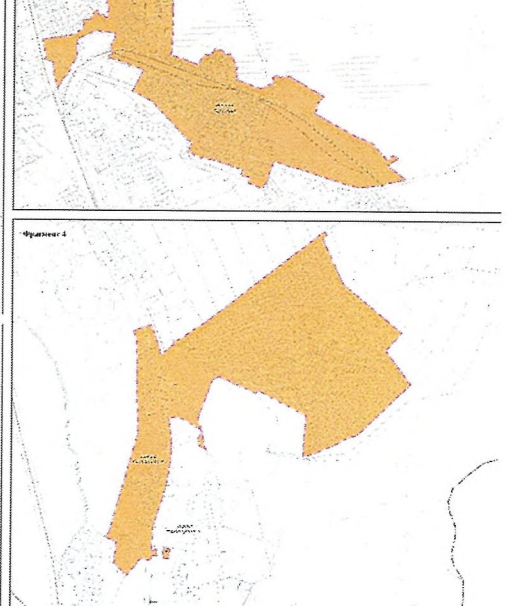
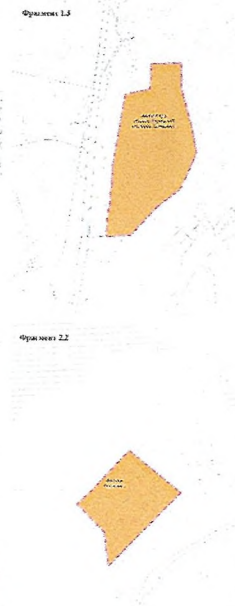
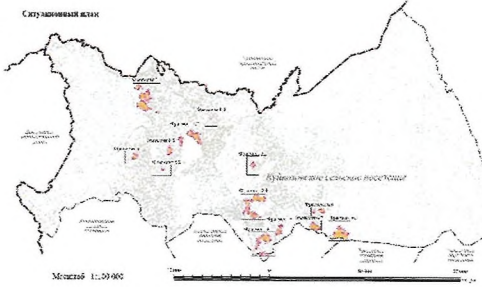
1	2	3	4	5
				местного значения не предусмотрено
Зона садоводства, огородничества	15:Сх.2	Площадь функциональной зоны	20,00 га	Планируемых объектов федерального значения, объектов регионального значения, объектов местного значения не предусмотрено
		Максимальная этажность зданий, строений, сооружений	3 этажа	
Производственная зона сельскохозяйственных предприятий	15:Сх.3	Площадь функциональной зоны	2,00 га	Планируемых объектов федерального значения, объектов регионального значения, объектов местного значения не предусмотрено
		Максимальная этажность зданий, строений, сооружений	3 этажа	
Зона озелененных территорий общего пользования (парки, сады, скверы, бульвары)	15:Р.1	Площадь функциональной зоны	37,93 га	Объект местного значения поселения: сквер. Планируемых объектов федерального значения, объектов регионального значения, объектов местного значения муниципального района не предусмотрено
		Максимальная этажность зданий, строений, сооружений	1 этаж	
		Максимальный процент застройки	5 %	
Иная рекреационная зона	15:Р.3	Площадь функциональной зоны	3,15 га	Планируемых объектов федерального значения, объектов регионального значения, объектов местного значения не предусмотрено
		Максимальная этажность зданий, строений, сооружений	2 этажа	
		Максимальный процент застройки	20 %	
Зона кладбищ	15:Сп.1	Площадь функциональной зоны	0,54 га	Планируемых объектов федерального значения, объектов регионального значения, объектов местного значения не предусмотрено
		Максимальная этажность зданий, строений, сооружений	2 этажа	
Зона озелененных территорий специального назначения	15:Сп.2	Площадь функциональной зоны	23,68 га	Планируемых объектов федерального значения, объектов регионального значения, объектов местного значения не предусмотрено
		Максимальная этажность зданий, строений, сооружений	1 этаж	
		Максимальный процент застройки	10 %	
Зона акваторий	15:А	Площадь функциональной зоны	0,66 га	Планируемых объектов федерального значения, объектов регионального значения, объектов местного значения не предусмотрено

КАРТЫ

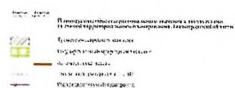
Изменения в генеральный план
муниципального образования «Дудинское сельское поселение»
Вешейского муниципального района Ленинградской области
применены только к деревне Баролово, деревне Кагеринковке,
поселку Западной, деревне Лемболово, поселку при
железнодорожной станции Лемболово, деревне Матюха

Карта границ населенных пунктов

Легенда:
— граница муниципального района
— граница поселения
— граница населенного пункта
— граница земельного участка
— граница территории, подлежащей изъятию для государственных нужд Ленинградской области
— территория населенного пункта

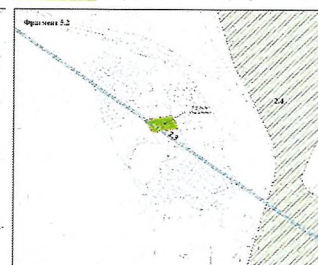
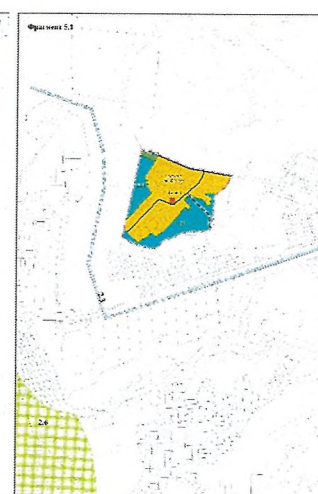
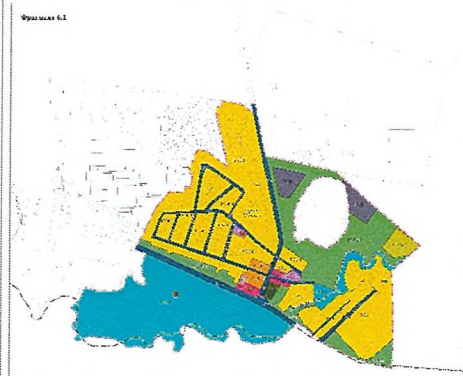
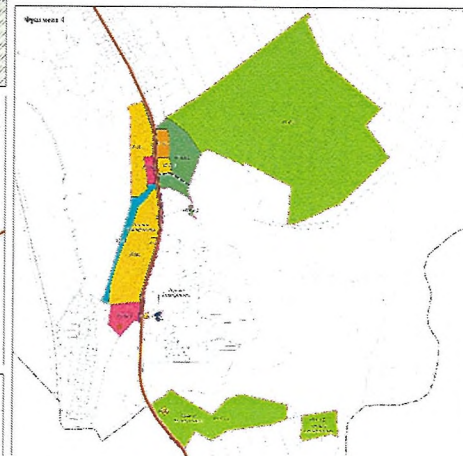
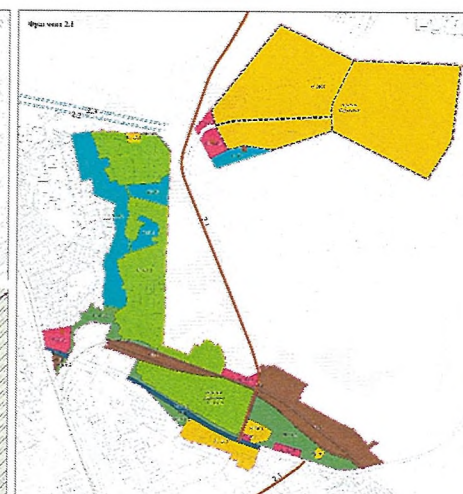
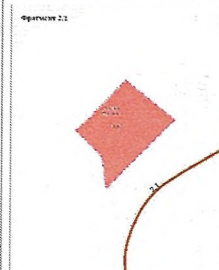
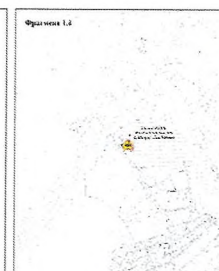
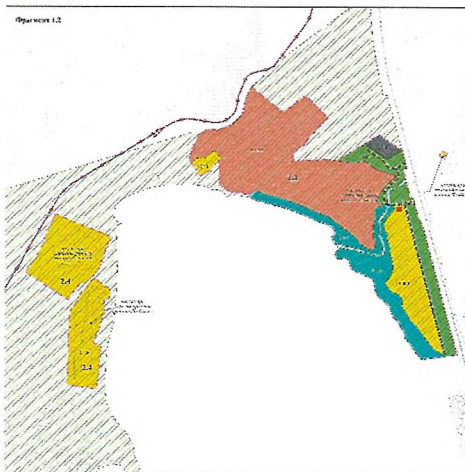
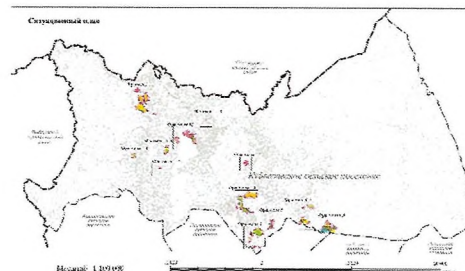


Карта функциональных зон

[illegible]

$\mathcal{L}(\mathbf{y}|\mathbf{X}) = \prod_{i=1}^n \frac{1}{\sigma_i} \exp\left(-\frac{1}{2\sigma_i^2} \left(\frac{y_i - \mu_i}{\sigma_i}\right)^2\right)$

March 1996



Приложение
к изменениям в Генеральный план
муниципального образования
"Куйвозовское сельское поселение"
Всеволожского муниципального
района Ленинградской области
применительно к деревне Варзолово,
деревне Екатериновка, деревне
Лемболово, поселку Заводской,
поселку при железнодорожной
станции Лемболово, деревне Матокса

Сведения о границах населенных пунктов

ГРАФИЧЕСКОЕ ОПИСАНИЕ
местоположения границ населенных пунктов

Деревня Варзолово

(наименование объекта, местоположение границ которого описано (далее – объект))

Раздел 1

Сведения об объекте		
№ п/п	Характеристики	Описание характеристик
1	2	3
1	Местоположение объекта	Муниципальное образование «Куйвозовское сельское поселение» Всеволожского муниципального района Ленинградской области
2	Площадь объекта +/- величина погрешности определения площади (Р +/- Дельта Р)	(1910812 +/- 484) м ²
3	Иные характеристики объекта	-

Раздел 2					
Сведения о местоположении границ объекта					
1. Система координат МСК 47 зона 2					
2. Сведения о характерных точках границ объекта					
Обозначение характерных точек границ	Координаты, м		Метод определения координат характерной точки	Средняя квадратическая погрешность положения характерной точки (Mt), м	Описание обозначения точки на местности (при наличии)
	X	Y			
1	2	3	4	5	6
-	-	-	-	-	-
3. Сведения о характерных точках части (частей) границы объекта					
Обозначение характерных точек части границы	Координаты, м		Метод определения координат характерной точки	Средняя квадратическая погрешность положения характерной точки (Mt), м	Описание обозначения точки на местности (при наличии)
	X	Y			
1	2	3	4	5	6
Часть № 1					
1	481333,87	2221271,37	Картометрический метод	0,1	-
2	481341,91	2221270,72	Картометрический метод	0,1	-
3	481341,74	2221272,13	Картометрический метод	0,1	-
4	481338,96	2221296,61	Картометрический метод	0,1	-
5	481330,53	2221297,25	Картометрический метод	0,1	-
6	481329,79	2221323,44	Картометрический метод	0,1	-
7	481334,17	2221323,15	Картометрический метод	0,1	-
8	481334,14	2221325,24	Картометрический метод	0,1	-
9	481333,86	2221349,71	Картометрический метод	0,1	-
10	481331,83	2221350,46	Картометрический метод	0,1	-
11	481329,03	2221350,53	Картометрический метод	0,1	-
12	481327,55	2221403,19	Картометрический метод	0,1	-
13	481325,85	2221482,94	Картометрический метод	0,1	-
14	481323,66	2221566,72	Картометрический метод	0,1	-
15	481323,23	2221584,05	Картометрический метод	0,1	-
16	481311,03	2221594,66	Картометрический метод	0,1	-
17	481231,16	2221656,81	Картометрический метод	0,1	-

1	2	3	4	5	6
18	481215,10	2221656,16	Картометрический метод	0,1	-
19	481214,86	2221656,33	Картометрический метод	0,1	-
20	481207,62	2221656,05	Картометрический метод	0,1	-
21	481205,99	2221655,82	Картометрический метод	0,1	-
22	481121,49	2221652,64	Картометрический метод	0,1	-
23	481021,34	2221648,71	Картометрический метод	0,1	-
24	480950,46	2221645,97	Картометрический метод	0,1	-
25	480747,11	2221638,13	Картометрический метод	0,1	-
26	480725,11	2221637,58	Картометрический метод	0,1	-
27	480585,58	2221632,66	Картометрический метод	0,1	-
28	480552,84	2221631,85	Картометрический метод	0,1	-
29	480479,27	2221629,21	Картометрический метод	0,1	-
30	480390,55	2221626,35	Картометрический метод	0,1	-
31	480320,71	2221625,29	Картометрический метод	0,1	-
32	480273,81	2221624,59	Картометрический метод	0,1	-
33	480238,32	2221624,03	Картометрический метод	0,1	-
34	480235,81	2221621,36	Картометрический метод	0,1	-
35	480206,24	2221620,27	Картометрический метод	0,1	-
36	480177,35	2221619,23	Картометрический метод	0,1	-
37	480158,43	2221619,30	Картометрический метод	0,1	-
38	480142,58	2221609,83	Картометрический метод	0,1	-
39	480136,44	2221636,11	Картометрический метод	0,1	-
40	480126,70	2221663,70	Картометрический метод	0,1	-
41	480124,21	2221674,36	Картометрический метод	0,1	-
42	480090,11	2221759,02	Картометрический метод	0,1	-
43	480096,85	2221762,77	Картометрический метод	0,1	-
44	480118,84	2221774,95	Картометрический метод	0,1	-
45	480148,43	2221791,35	Картометрический метод	0,1	-
46	480140,57	2221810,12	Картометрический метод	0,1	-

1	2	3	4	5	6
47	480143,45	2221811,13	Картометрический метод	0,1	-
48	480141,22	2221817,54	Картометрический метод	0,1	-
49	480144,84	2221825,15	Картометрический метод	0,1	-
50	480155,90	2221829,14	Картометрический метод	0,1	-
51	480153,54	2221835,72	Картометрический метод	0,1	-
52	480172,29	2221842,50	Картометрический метод	0,1	-
53	480176,69	2221858,28	Картометрический метод	0,1	-
54	480173,72	2221866,43	Картометрический метод	0,1	-
55	480171,83	2221870,00	Картометрический метод	0,1	-
56	480164,96	2221879,78	Картометрический метод	0,1	-
57	480155,52	2221892,49	Картометрический метод	0,1	-
58	480150,44	2221895,19	Картометрический метод	0,1	-
59	480140,45	2221900,63	Картометрический метод	0,1	-
60	480149,67	2221923,88	Картометрический метод	0,1	-
61	480136,80	2221933,40	Картометрический метод	0,1	-
62	480124,23	2221938,30	Картометрический метод	0,1	-
63	480088,58	2221951,82	Картометрический метод	0,1	-
64	480085,57	2221953,03	Картометрический метод	0,1	-
65	480079,62	2221949,81	Картометрический метод	0,1	-
66	480074,97	2221960,63	Картометрический метод	0,1	-
67	480051,81	2221952,60	Картометрический метод	0,1	-
68	480050,69	2221952,69	Картометрический метод	0,1	-
69	480045,81	2221963,17	Картометрический метод	0,1	-
70	480018,08	2221954,13	Картометрический метод	0,1	-
71	479997,53	2221995,62	Картометрический метод	0,1	-
72	479965,16	2222084,32	Картометрический метод	0,1	-
73	479983,72	2222121,30	Картометрический метод	0,1	-
74	479986,17	2222129,72	Картометрический метод	0,1	-
75	479993,00	2222153,19	Картометрический метод	0,1	-

1	2	3	4	5	6
76	480011,55	2222152,01	Картометрический метод	0,1	-
77	480022,48	2222148,34	Картометрический метод	0,1	-
78	480035,29	2222158,36	Картометрический метод	0,1	-
79	480034,31	2222173,32	Картометрический метод	0,1	-
80	480022,55	2222187,73	Картометрический метод	0,1	-
81	480032,53	2222200,50	Картометрический метод	0,1	-
82	480031,36	2222218,36	Картометрический метод	0,1	-
83	480027,68	2222239,32	Картометрический метод	0,1	-
84	479923,33	2222414,82	Картометрический метод	0,1	-
85	479915,74	2222407,22	Картометрический метод	0,1	-
86	479904,99	2222396,42	Картометрический метод	0,1	-
87	479889,99	2222381,31	Картометрический метод	0,1	-
88	479884,38	2222387,70	Картометрический метод	0,1	-
89	479867,03	2222374,53	Картометрический метод	0,1	-
90	479847,52	2222373,84	Картометрический метод	0,1	-
91	479836,28	2222365,82	Картометрический метод	0,1	-
92	479711,96	2222588,26	Картометрический метод	0,1	-
93	479680,34	2222665,85	Картометрический метод	0,1	-
94	479591,84	2222746,08	Картометрический метод	0,1	-
95	479615,16	2222781,76	Картометрический метод	0,1	-
96	479599,35	2222805,68	Картометрический метод	0,1	-
97	479562,72	2222750,29	Картометрический метод	0,1	-
98	479534,83	2222784,66	Картометрический метод	0,1	-
99	479527,95	2222793,13	Картометрический метод	0,1	-
100	479487,95	2222842,42	Картометрический метод	0,1	-
101	479471,04	2222764,70	Картометрический метод	0,1	-
102	479468,91	2222754,93	Картометрический метод	0,1	-
103	479463,30	2222729,12	Картометрический метод	0,1	-
104	479460,88	2222732,03	Картометрический метод	0,1	-

1	2	3	4	5	6
105	479456,47	2222719,10	Картометрический метод	0,1	-
106	479455,70	2222716,84	Картометрический метод	0,1	-
107	479457,66	2222714,56	Картометрический метод	0,1	-
108	479459,66	2222712,21	Картометрический метод	0,1	-
109	479457,12	2222700,39	Картометрический метод	0,1	-
110	479456,27	2222696,41	Картометрический метод	0,1	-
111	479448,70	2222649,82	Картометрический метод	0,1	-
112	479446,91	2222621,07	Картометрический метод	0,1	-
113	479448,69	2222594,14	Картометрический метод	0,1	-
114	479452,61	2222565,29	Картометрический метод	0,1	-
115	479461,48	2222533,94	Картометрический метод	0,1	-
116	479488,27	2222454,95	Картометрический метод	0,1	-
117	479505,06	2222402,35	Картометрический метод	0,1	-
118	479518,11	2222363,11	Картометрический метод	0,1	-
119	479541,10	2222299,20	Картометрический метод	0,1	-
120	479554,28	2222244,66	Картометрический метод	0,1	-
121	479579,77	2222172,99	Картометрический метод	0,1	-
122	479584,29	2222156,35	Картометрический метод	0,1	-
123	479563,22	2222148,35	Картометрический метод	0,1	-
124	479558,43	2222146,54	Картометрический метод	0,1	-
125	479514,35	2222129,59	Картометрический метод	0,1	-
126	479513,47	2222129,25	Картометрический метод	0,1	-
127	479505,94	2222128,68	Картометрический метод	0,1	-
128	479479,80	2222122,89	Картометрический метод	0,1	-
129	479443,77	2222091,00	Картометрический метод	0,1	-
130	479471,61	2222019,77	Картометрический метод	0,1	-
131	479499,83	2222027,04	Картометрический метод	0,1	-
132	479500,49	2222025,39	Картометрический метод	0,1	-
133	479502,00	2222025,68	Картометрический метод	0,1	-

1	2	3	4	5	6
134	479508,37	2221985,35	Картометрический метод	0,1	-
135	479509,17	2221980,22	Картометрический метод	0,1	-
136	479513,05	2221982,16	Картометрический метод	0,1	-
137	479517,89	2221984,57	Картометрический метод	0,1	-
138	479538,20	2221994,68	Картометрический метод	0,1	-
139	479544,99	2221972,01	Картометрический метод	0,1	-
140	479564,29	2221926,44	Картометрический метод	0,1	-
141	479563,15	2221926,00	Картометрический метод	0,1	-
142	479576,58	2221888,75	Картометрический метод	0,1	-
143	479588,42	2221852,01	Картометрический метод	0,1	-
144	479595,78	2221809,07	Картометрический метод	0,1	-
145	479608,45	2221781,74	Картометрический метод	0,1	-
146	479599,43	2221778,29	Картометрический метод	0,1	-
147	479618,51	2221741,95	Картометрический метод	0,1	-
148	479637,16	2221706,43	Картометрический метод	0,1	-
149	479683,61	2221726,45	Картометрический метод	0,1	-
150	479689,04	2221724,18	Картометрический метод	0,1	-
151	479694,92	2221707,53	Картометрический метод	0,1	-
152	479741,33	2221662,79	Картометрический метод	0,1	-
153	479783,86	2221623,69	Картометрический метод	0,1	-
154	479824,06	2221589,14	Картометрический метод	0,1	-
155	479838,61	2221573,63	Картометрический метод	0,1	-
156	479878,53	2221535,91	Картометрический метод	0,1	-
157	479897,30	2221519,26	Картометрический метод	0,1	-
158	479939,30	2221443,14	Картометрический метод	0,1	-
159	479953,41	2221414,01	Картометрический метод	0,1	-
160	479962,53	2221418,14	Картометрический метод	0,1	-
161	479978,53	2221427,34	Картометрический метод	0,1	-
162	479997,06	2221436,83	Картометрический метод	0,1	-

1	2	3	4	5	6
163	480020,38	2221448,73	Картометрический метод	0,1	-
164	480064,12	2221471,41	Картометрический метод	0,1	-
165	480097,77	2221385,17	Картометрический метод	0,1	-
166	480116,27	2221334,23	Картометрический метод	0,1	-
167	480115,32	2221331,26	Картометрический метод	0,1	-
168	480126,55	2221294,82	Картометрический метод	0,1	-
169	480132,60	2221282,86	Картометрический метод	0,1	-
170	480145,44	2221293,80	Картометрический метод	0,1	-
171	480143,26	2221307,53	Картометрический метод	0,1	-
172	480144,31	2221307,43	Картометрический метод	0,1	-
173	480154,08	2221306,65	Картометрический метод	0,1	-
174	480155,72	2221306,51	Картометрический метод	0,1	-
175	480165,76	2221305,70	Картометрический метод	0,1	-
176	480166,95	2221305,59	Картометрический метод	0,1	-
177	480177,58	2221294,30	Картометрический метод	0,1	-
178	480191,26	2221300,66	Картометрический метод	0,1	-
179	480219,28	2221311,79	Картометрический метод	0,1	-
180	480224,04	2221315,95	Картометрический метод	0,1	-
181	480233,26	2221319,60	Картометрический метод	0,1	-
182	480256,06	2221326,01	Картометрический метод	0,1	-
183	480268,29	2221238,16	Картометрический метод	0,1	-
184	480274,20	2221216,48	Картометрический метод	0,1	-
185	480263,45	2221202,87	Картометрический метод	0,1	-
186	480245,01	2221162,61	Картометрический метод	0,1	-
187	480228,40	2221134,86	Картометрический метод	0,1	-
188	480217,68	2221124,92	Картометрический метод	0,1	-
189	480181,91	2221119,70	Картометрический метод	0,1	-
190	480161,60	2221121,94	Картометрический метод	0,1	-
191	480140,61	2221122,36	Картометрический метод	0,1	-

1	2	3	4	5	6
192	480121,46	2221119,19	Картометрический метод	0,1	-
193	480084,91	2221092,52	Картометрический метод	0,1	-
194	480076,80	2221090,95	Картометрический метод	0,1	-
195	480049,28	2221078,68	Картометрический метод	0,1	-
196	480036,32	2221073,06	Картометрический метод	0,1	-
197	480031,05	2221062,50	Картометрический метод	0,1	-
198	480013,17	2221046,31	Картометрический метод	0,1	-
199	479999,14	2221040,68	Картометрический метод	0,1	-
200	479990,82	2221040,56	Картометрический метод	0,1	-
201	479984,73	2221035,76	Картометрический метод	0,1	-
202	479977,97	2221027,70	Картометрический метод	0,1	-
203	479969,41	2221025,70	Картометрический метод	0,1	-
204	479973,00	2221024,76	Картометрический метод	0,1	-
205	479982,21	2221021,44	Картометрический метод	0,1	-
206	480021,32	2221007,15	Картометрический метод	0,1	-
207	480105,17	2220998,52	Картометрический метод	0,1	-
208	480119,28	2220954,98	Картометрический метод	0,1	-
209	480130,20	2220958,61	Картометрический метод	0,1	-
210	480128,78	2220963,67	Картометрический метод	0,1	-
211	480134,07	2220962,65	Картометрический метод	0,1	-
212	480223,31	2220945,38	Картометрический метод	0,1	-
213	480224,77	2220953,69	Картометрический метод	0,1	-
214	480227,27	2220969,93	Картометрический метод	0,1	-
215	480233,76	2221011,43	Картометрический метод	0,1	-
216	480238,96	2221044,74	Картометрический метод	0,1	-
217	480243,00	2221070,71	Картометрический метод	0,1	-
218	480246,67	2221094,25	Картометрический метод	0,1	-
219	480257,52	2221112,33	Картометрический метод	0,1	-
220	480252,86	2221114,05	Картометрический метод	0,1	-

1	2	3	4	5	6
221	480266,03	2221131,22	Картометрический метод	0,1	-
222	480268,31	2221130,32	Картометрический метод	0,1	-
223	480283,12	2221155,03	Картометрический метод	0,1	-
224	480308,88	2221155,59	Картометрический метод	0,1	-
225	480311,94	2221155,63	Картометрический метод	0,1	-
226	480325,27	2221151,10	Картометрический метод	0,1	-
227	480330,40	2221192,28	Картометрический метод	0,1	-
228	480338,00	2221192,39	Картометрический метод	0,1	-
229	480344,47	2221195,38	Картометрический метод	0,1	-
230	480348,74	2221200,87	Картометрический метод	0,1	-
231	480356,62	2221206,05	Картометрический метод	0,1	-
232	480366,70	2221210,54	Картометрический метод	0,1	-
233	480374,95	2221215,37	Картометрический метод	0,1	-
234	480378,49	2221220,85	Картометрический метод	0,1	-
235	480377,67	2221227,72	Картометрический метод	0,1	-
236	480375,08	2221231,66	Картометрический метод	0,1	-
237	480369,27	2221232,66	Картометрический метод	0,1	-
238	480361,67	2221232,55	Картометрический метод	0,1	-
239	480356,59	2221233,57	Картометрический метод	0,1	-
240	480351,85	2221236,40	Картометрический метод	0,1	-
241	480349,93	2221243,97	Картометрический метод	0,1	-
242	480353,45	2221250,90	Картометрический метод	0,1	-
243	480357,69	2221257,47	Картометрический метод	0,1	-
244	480354,71	2221263,22	Картометрический метод	0,1	-
245	480349,27	2221264,95	Картометрический метод	0,1	-
246	480342,35	2221267,03	Картометрический метод	0,1	-
247	480339,76	2221270,62	Картометрический метод	0,1	-
248	480337,84	2221278,19	Картометрический метод	0,1	-
249	480341,74	2221284,76	Картометрический метод	0,1	-

1	2	3	4	5	6
250	480352,22	2221285,64	Картометрический метод	0,1	-
251	480361,34	2221280,70	Картометрический метод	0,1	-
252	480368,22	2221280,80	Картометрический метод	0,1	-
253	480372,86	2221285,57	Картометрический метод	0,1	-
254	480376,85	2221284,90	Картометрический метод	0,1	-
255	480389,09	2221289,79	Картометрический метод	0,1	-
256	480416,41	2221276,48	Картометрический метод	0,1	-
257	480435,12	2221280,46	Картометрический метод	0,1	-
258	480447,86	2221281,58	Картометрический метод	0,1	-
259	480539,98	2221294,85	Картометрический метод	0,1	-
260	480581,75	2221280,94	Картометрический метод	0,1	-
261	480594,86	2221282,69	Картометрический метод	0,1	-
262	480600,59	2221284,28	Картометрический метод	0,1	-
263	480654,76	2221293,97	Картометрический метод	0,1	-
264	480652,27	2221311,63	Картометрический метод	0,1	-
265	480659,01	2221312,89	Картометрический метод	0,1	-
266	480702,89	2221327,46	Картометрический метод	0,1	-
267	480776,29	2221351,83	Картометрический метод	0,1	-
268	480829,27	2221342,81	Картометрический метод	0,1	-
269	480869,34	2221336,02	Картометрический метод	0,1	-
270	480897,08	2221343,75	Картометрический метод	0,1	-
271	480924,85	2221350,86	Картометрический метод	0,1	-
272	480941,74	2221308,63	Картометрический метод	0,1	-
273	480958,86	2221268,87	Картометрический метод	0,1	-
274	480972,00	2221238,33	Картометрический метод	0,1	-
275	480978,07	2221224,26	Картометрический метод	0,1	-
276	481022,86	2221223,96	Картометрический метод	0,1	-
277	481029,38	2221223,33	Картометрический метод	0,1	-
278	481056,86	2221217,55	Картометрический метод	0,1	-

1	2	3	4	5	6
279	481063,17	2221215,49	Картометрический метод	0,1	-
280	481050,59	2221158,47	Картометрический метод	0,1	-
281	481071,62	2221154,76	Картометрический метод	0,1	-
282	481123,95	2221142,51	Картометрический метод	0,1	-
283	481291,74	2221105,82	Картометрический метод	0,1	-
284	481317,90	2221099,33	Картометрический метод	0,1	-
285	481332,96	2221207,10	Картометрический метод	0,1	-
286	481332,59	2221217,99	Картометрический метод	0,1	-
287	481332,12	2221241,15	Картометрический метод	0,1	-
288	481331,26	2221271,58	Картометрический метод	0,1	-
Часть № 2					
289	481707,81	2223268,98	Картометрический метод	0,1	-
290	481275,64	2223220,79	Картометрический метод	0,1	-
291	481058,54	2223081,68	Картометрический метод	0,1	-
292	481328,97	2222546,06	Картометрический метод	0,1	-
293	481121,98	2221904,60	Картометрический метод	0,1	-
294	481287,47	2221818,59	Картометрический метод	0,1	-
295	481320,98	2221839,08	Картометрический метод	0,1	-
296	481334,62	2221849,36	Картометрический метод	0,1	-
297	481342,54	2221860,16	Картометрический метод	0,1	-
298	481346,82	2221872,76	Картометрический метод	0,1	-
299	481350,09	2221894,44	Картометрический метод	0,1	-
300	481356,63	2221908,27	Картометрический метод	0,1	-
301	481362,61	2221905,87	Картометрический метод	0,1	-
302	481375,14	2221899,61	Картометрический метод	0,1	-
303	481367,77	2221866,06	Картометрический метод	0,1	-
304	481362,29	2221849,86	Картометрический метод	0,1	-
305	481350,44	2221833,75	Картометрический метод	0,1	-
306	481333,37	2221820,87	Картометрический метод	0,1	-

1	2	3	4	5	6
307	481310,27	2221806,73	Картометрический метод	0,1	-
308	481348,42	2221786,89	Картометрический метод	0,1	-
309	481932,59	2222257,28	Картометрический метод	0,1	-
310	481732,75	2222663,81	Картометрический метод	0,1	-
Часть № 3					
311	485088,87	2222287,94	Картометрический метод	0,1	-
312	484704,50	2221909,05	Картометрический метод	0,1	-
313	484882,40	2221887,01	Картометрический метод	0,1	-
314	485030,11	2221742,04	Картометрический метод	0,1	-
315	485106,99	2221825,54	Картометрический метод	0,1	-
316	485311,23	2222017,20	Картометрический метод	0,1	-

Раздел 3							
Сведения о местоположении измененных (уточненных) границ объекта							
1. Система координат -							
2. Сведения о характерных точках границ объекта							
Обозначение характерных точек границы	Существующие координаты, м		Измененные (уточненные) координаты, м		Метод определения координат характерной точки	Средняя квадратическая погрешность положения характерной точки (Mt), м	Описание обозначения точки на местности (при наличии)
	X	Y	X	Y			
1	2	3	4	5	6	7	8
-	-	-	-	-	-	-	-
3. Сведения о характерных точках части (частей) границы объекта							
Обозначение характерных точек части границы	Существующие координаты, м		Измененные (уточненные) координаты, м		Метод определения координат характерной точки	Средняя квадратическая погрешность положения характерной точки (Mt), м	Описание обозначения точки на местности (при наличии)
	X	Y	X	Y			
1	2	3	4	5	6	7	8
-	-	-	-	-	-	-	-

ГРАФИЧЕСКОЕ ОПИСАНИЕ
местоположения границ населенных пунктов

Деревня Екатериновка

(наименование объекта, местоположение границ которого описано (далее – объект))

Раздел 1

Сведения об объекте		
№ п/п	Характеристики	Описание характеристик
1	2	3
1	Местоположение объекта	Муниципальное образование «Куйвозовское сельское поселение» Всеволожского муниципального района Ленинградской области
2	Площадь объекта +/- величина погрешности определения площади (Р +/- Дельта Р)	(1150329 +/- 375) м ²
3	Иные характеристики объекта	-

Раздел 2					
Сведения о местоположении границ объекта					
1. Система координат МСК 47 зона 2					
2. Сведения о характерных точках границ объекта					
Обозначение характерных точек границ	Координаты, м		Метод определения координат характерной точки	Средняя квадратическая погрешность положения характерной точки (Mt), м	Описание обозначения точки на местности (при наличии)
	X	Y			
1	2	3	4	5	6
-	-	-	-	-	-
3. Сведения о характерных точках части (частей) границы объекта					
Обозначение характерных точек части границы	Координаты, м		Метод определения координат характерной точки	Средняя квадратическая погрешность положения характерной точки (Mt), м	Описание обозначения точки на местности (при наличии)
	X	Y			
1	2	3	4	5	6
Часть № 1					
1	475766,51	2223614,06	Картометрический метод	0,1	-
2	475620,53	2223619,29	Картометрический метод	0,1	-
3	475633,74	2223582,63	Картометрический метод	0,1	-
4	475595,63	2223427,06	Картометрический метод	0,1	-
5	475623,02	2223411,27	Картометрический метод	0,1	-
6	475686,33	2223423,26	Картометрический метод	0,1	-
7	475738,93	2223422,69	Картометрический метод	0,1	-
Часть № 2					
8	481334,14	2221325,24	Картометрический метод	0,1	-
9	481333,86	2221349,71	Картометрический метод	0,1	-
10	481331,83	2221350,46	Картометрический метод	0,1	-
11	481329,03	2221350,53	Картометрический метод	0,1	-
12	481327,55	2221403,19	Картометрический метод	0,1	-
13	481325,85	2221482,94	Картометрический метод	0,1	-
14	481323,66	2221566,72	Картометрический метод	0,1	-
15	481323,23	2221584,05	Картометрический метод	0,1	-
16	481311,03	2221594,66	Картометрический метод	0,1	-
17	481231,16	2221656,81	Картометрический метод	0,1	-

1	2	3	4	5	6
18	481215,10	2221656,16	Картометрический метод	0,1	-
19	481214,86	2221656,33	Картометрический метод	0,1	-
20	481207,62	2221656,05	Картометрический метод	0,1	-
21	481205,99	2221655,82	Картометрический метод	0,1	-
22	481121,49	2221652,64	Картометрический метод	0,1	-
23	481021,34	2221648,71	Картометрический метод	0,1	-
24	480950,46	2221645,97	Картометрический метод	0,1	-
25	480747,11	2221638,13	Картометрический метод	0,1	-
26	480725,11	2221637,58	Картометрический метод	0,1	-
27	480585,58	2221632,66	Картометрический метод	0,1	-
28	480552,84	2221631,85	Картометрический метод	0,1	-
29	480479,27	2221629,21	Картометрический метод	0,1	-
30	480390,55	2221626,35	Картометрический метод	0,1	-
31	480320,71	2221625,29	Картометрический метод	0,1	-
Часть № 3					
32	476316,76	2222647,30	Картометрический метод	0,1	-
33	476264,27	2222638,87	Картометрический метод	0,1	-
34	476266,85	2222613,59	Картометрический метод	0,1	-
35	476289,19	2222615,66	Картометрический метод	0,1	-
36	476291,02	2222608,89	Картометрический метод	0,1	-
37	476314,10	2222609,30	Картометрический метод	0,1	-
38	476313,49	2222617,94	Картометрический метод	0,1	-
39	476319,41	2222618,29	Картометрический метод	0,1	-
Часть № 4					
40	476847,38	2222827,57	Картометрический метод	0,1	-
41	476833,32	2222838,22	Картометрический метод	0,1	-
42	476857,38	2222798,90	Картометрический метод	0,1	-
43	476896,32	2222796,51	Картометрический метод	0,1	-
44	476927,53	2222814,97	Картометрический метод	0,1	-
Часть № 5					

1	2	3	4	5	6
45	477352,68	2223774,16	Картометрический метод	0,1	-
46	477195,02	2223890,56	Картометрический метод	0,1	-
47	477175,20	2223905,20	Картометрический метод	0,1	-
48	476911,04	2223626,40	Картометрический метод	0,1	-
49	476890,42	2223564,14	Картометрический метод	0,1	-
50	476862,11	2223514,93	Картометрический метод	0,1	-
51	476812,62	2223401,04	Картометрический метод	0,1	-
52	476798,42	2223339,94	Картометрический метод	0,1	-
53	477012,99	2223357,81	Картометрический метод	0,1	-
54	477044,98	2223296,53	Картометрический метод	0,1	-
55	477057,73	2223272,13	Картометрический метод	0,1	-
56	477069,66	2223249,29	Картометрический метод	0,1	-
57	477082,50	2223224,69	Картометрический метод	0,1	-
58	477095,15	2223200,47	Картометрический метод	0,1	-
59	477107,61	2223176,60	Картометрический метод	0,1	-
60	477119,88	2223153,10	Картометрический метод	0,1	-
61	477131,98	2223129,93	Картометрический метод	0,1	-
62	477143,92	2223107,08	Картометрический метод	0,1	-
63	477130,99	2223094,58	Картометрический метод	0,1	-
64	477144,19	2223065,45	Картометрический метод	0,1	-
65	477155,81	2223039,81	Картометрический метод	0,1	-
66	477168,28	2223012,27	Картометрический метод	0,1	-
67	477180,70	2222984,88	Картометрический метод	0,1	-
68	477190,97	2222962,21	Картометрический метод	0,1	-
69	477205,78	2222929,50	Картометрический метод	0,1	-
70	477218,53	2222901,36	Картометрический метод	0,1	-
71	477214,96	2222895,63	Картометрический метод	0,1	-
72	477197,76	2222868,04	Картометрический метод	0,1	-
73	476996,08	2222792,93	Картометрический метод	0,1	-

1	2	3	4	5	6
74	476927,54	2222814,97	Картометрический метод	0,1	-
75	476941,95	2222807,32	Картометрический метод	0,1	-
76	476957,07	2222783,49	Картометрический метод	0,1	-
77	477005,07	2222691,63	Картометрический метод	0,1	-
78	477003,76	2222652,98	Картометрический метод	0,1	-
79	476996,14	2222641,89	Картометрический метод	0,1	-
80	476978,21	2222644,19	Картометрический метод	0,1	-
81	476906,34	2222653,30	Картометрический метод	0,1	-
82	476863,56	2222655,54	Картометрический метод	0,1	-
83	476844,47	2222654,90	Картометрический метод	0,1	-
84	476815,42	2222653,92	Картометрический метод	0,1	-
85	476738,28	2222644,07	Картометрический метод	0,1	-
86	476676,16	2222632,31	Картометрический метод	0,1	-
87	476633,28	2222622,74	Картометрический метод	0,1	-
88	476586,54	2222608,91	Картометрический метод	0,1	-
89	476480,75	2222574,23	Картометрический метод	0,1	-
90	476431,85	2222559,52	Картометрический метод	0,1	-
91	476410,28	2222555,27	Картометрический метод	0,1	-
92	476344,28	2222553,30	Картометрический метод	0,1	-
93	476301,34	2222551,95	Картометрический метод	0,1	-
94	476307,16	2222555,02	Картометрический метод	0,1	-
95	476313,42	2222576,10	Картометрический метод	0,1	-
96	476278,16	2222578,68	Картометрический метод	0,1	-
97	476278,60	2222551,24	Картометрический метод	0,1	-
98	476256,15	2222550,53	Картометрический метод	0,1	-
99	476256,38	2222524,96	Картометрический метод	0,1	-
100	476263,43	2222514,25	Картометрический метод	0,1	-
101	476266,18	2222502,88	Картометрический метод	0,1	-
102	476260,77	2222489,43	Картометрический метод	0,1	-

1	2	3	4	5	6
103	476232,06	2222468,12	Картометрический метод	0,1	-
104	476176,98	2222417,76	Картометрический метод	0,1	-
105	476244,44	2222352,30	Картометрический метод	0,1	-
106	476356,17	2222366,53	Картометрический метод	0,1	-
107	476361,62	2222341,58	Картометрический метод	0,1	-
108	476382,56	2222305,89	Картометрический метод	0,1	-
109	476401,57	2222326,73	Картометрический метод	0,1	-
110	476917,11	2222477,62	Картометрический метод	0,1	-
111	477407,10	2222472,01	Картометрический метод	0,1	-
112	477458,78	2222455,81	Картометрический метод	0,1	-
113	477476,60	2222507,59	Картометрический метод	0,1	-
114	477485,97	2222536,10	Картометрический метод	0,1	-
115	477487,09	2222540,08	Картометрический метод	0,1	-
116	477489,09	2222547,22	Картометрический метод	0,1	-
117	477433,01	2222570,29	Картометрический метод	0,1	-
118	477356,11	2222593,21	Картометрический метод	0,1	-
119	477335,86	2222596,02	Картометрический метод	0,1	-
120	477337,23	2222605,93	Картометрический метод	0,1	-
121	477343,08	2222612,97	Картометрический метод	0,1	-
122	477359,29	2222632,42	Картометрический метод	0,1	-
123	477379,05	2222655,72	Картометрический метод	0,1	-
124	477384,60	2222668,26	Картометрический метод	0,1	-
125	477400,68	2222664,64	Картометрический метод	0,1	-
126	477420,00	2222709,94	Картометрический метод	0,1	-
127	477420,80	2222711,03	Картометрический метод	0,1	-
128	477433,92	2222728,70	Картометрический метод	0,1	-
129	477447,01	2222746,38	Картометрический метод	0,1	-
130	477460,10	2222764,06	Картометрический метод	0,1	-
131	477473,21	2222781,74	Картометрический метод	0,1	-

1	2	3	4	5	6
132	477475,15	2222784,36	Картометрический метод	0,1	-
133	477483,85	2222801,31	Картометрический метод	0,1	-
134	477494,63	2222822,41	Картометрический метод	0,1	-
135	477507,23	2222838,78	Картометрический метод	0,1	-
136	477519,40	2222854,65	Картометрический метод	0,1	-
137	477531,59	2222870,51	Картометрический метод	0,1	-
138	477543,77	2222886,37	Картометрический метод	0,1	-
139	477551,37	2222896,26	Картометрический метод	0,1	-
140	477555,95	2222902,22	Картометрический метод	0,1	-
141	477568,15	2222918,09	Картометрический метод	0,1	-
142	477580,33	2222933,95	Картометрический метод	0,1	-
143	477592,51	2222949,81	Картометрический метод	0,1	-
144	477604,70	2222965,66	Картометрический метод	0,1	-
145	477616,89	2222981,53	Картометрический метод	0,1	-
146	477625,73	2222993,05	Картометрический метод	0,1	-
147	477702,87	2223093,41	Картометрический метод	0,1	-
148	477783,70	2223198,65	Картометрический метод	0,1	-
149	477868,78	2223309,40	Картометрический метод	0,1	-
150	477929,59	2223388,55	Картометрический метод	0,1	-
151	477979,08	2223452,96	Картометрический метод	0,1	-
152	477950,90	2223466,27	Картометрический метод	0,1	-
153	477941,19	2223441,95	Картометрический метод	0,1	-
154	477699,95	2223552,46	Картометрический метод	0,1	-
155	477445,33	2223857,77	Картометрический метод	0,1	-
156	477432,67	2223846,34	Картометрический метод	0,1	-

Раздел 3

Сведения о местоположении измененных (уточненных) границ объекта

1. Система координат -

2. Сведения о характерных точках границ объекта

Обозначение характерных точек границы	Существующие координаты, м		Измененные (уточненные) координаты, м		Метод определения координат характерной точки	Средняя квадратическая погрешность положения характерной точки (Mt), м	Описание обозначения точки на местности (при наличии)
	X	Y	X	Y			
1	2	3	4	5	6	7	8
-	-	-	-	-	-	-	-

3. Сведения о характерных точках части (частей) границы объекта

Обозначение характерных точек части границы	Существующие координаты, м		Измененные (уточненные) координаты, м		Метод определения координат характерной точки	Средняя квадратическая погрешность положения характерной точки (Mt), м	Описание обозначения точки на местности (при наличии)
	X	Y	X	Y			
1	2	3	4	5	6	7	8
-	-	-	-	-	-	-	-

ГРАФИЧЕСКОЕ ОПИСАНИЕ
местоположения границ населенных пунктов

Поселок Заводской

(наименование объекта, местоположение границ которого описано (далее – объект))

Раздел 1

Сведения об объекте		
№ п/п	Характеристики	Описание характеристик
1	2	3
1	Местоположение объекта	Муниципальное образование «Куйвозовское сельское поселение» Всеволожского муниципального района Ленинградской области
2	Площадь объекта +/- величина погрешности определения площади (Р +/- Дельта Р)	(401592 +/- 222) м ²
3	Иные характеристики объекта	-

Раздел 2					
Сведения о местоположении границ объекта					
1. Система координат МСК 47 зона 2					
2. Сведения о характерных точках границ объекта					
Обозначение характерных точек границ	Координаты, м		Метод определения координат характерной точки	Средняя квадратическая погрешность положения характерной точки (Mt), м	Описание обозначения точки на местности (при наличии)
	X	Y			
1	2	3	4	5	6
1	478850,83	2224913,97	Картометрический метод	0,1	-
2	478657,76	2224926,16	Картометрический метод	0,1	-
3	478686,54	2224985,40	Картометрический метод	0,1	-
4	478717,73	2225015,24	Картометрический метод	0,1	-
5	478783,23	2225049,81	Картометрический метод	0,1	-
6	478783,01	2225061,81	Картометрический метод	0,1	-
7	478589,82	2225061,44	Картометрический метод	0,1	-
8	478613,72	2225138,16	Картометрический метод	0,1	-
9	478081,78	2224889,21	Картометрический метод	0,1	-
10	478012,30	2224910,68	Картометрический метод	0,1	-
11	477830,59	2224995,49	Картометрический метод	0,1	-
12	477730,61	2224790,81	Картометрический метод	0,1	-
13	477713,80	2224801,48	Картометрический метод	0,1	-
14	477704,82	2224786,53	Картометрический метод	0,1	-
15	477704,27	2224742,33	Картометрический метод	0,1	-
16	477712,01	2224704,73	Картометрический метод	0,1	-
17	477727,55	2224628,35	Картометрический метод	0,1	-
18	477738,57	2224574,22	Картометрический метод	0,1	-
19	477740,68	2224563,84	Картометрический метод	0,1	-
20	477754,06	2224557,51	Картометрический метод	0,1	-
21	477706,64	2224521,61	Картометрический метод	0,1	-
22	477705,08	2224463,14	Картометрический метод	0,1	-
23	477682,82	2224419,45	Картометрический метод	0,1	-

1	2	3	4	5	6
24	477727,74	2224423,46	Картометрический метод	0,1	-
25	477802,11	2224436,26	Картометрический метод	0,1	-
26	478328,04	2224527,25	Картометрический метод	0,1	-
27	478332,96	2224527,28	Картометрический метод	0,1	-
28	478327,56	2224572,50	Картометрический метод	0,1	-
29	478320,81	2224631,34	Картометрический метод	0,1	-
30	478319,11	2224646,02	Картометрический метод	0,1	-
31	478333,80	2224665,41	Картометрический метод	0,1	-
32	478429,59	2224791,79	Картометрический метод	0,1	-
33	478433,94	2224796,64	Картометрический метод	0,1	-
34	478437,03	2224799,35	Картометрический метод	0,1	-
35	478443,33	2224803,71	Картометрический метод	0,1	-
36	478448,21	2224806,04	Картометрический метод	0,1	-
37	478453,34	2224807,75	Картометрический метод	0,1	-
38	478459,20	2224808,87	Картометрический метод	0,1	-
39	478464,25	2224809,25	Картометрический метод	0,1	-
40	478469,40	2224809,17	Картометрический метод	0,1	-
41	478476,30	2224809,04	Картометрический метод	0,1	-
42	478548,54	2224807,89	Картометрический метод	0,1	-
43	478548,77	2224785,04	Картометрический метод	0,1	-
44	478549,07	2224781,56	Картометрический метод	0,1	-
45	478550,37	2224776,57	Картометрический метод	0,1	-
46	478552,22	2224772,48	Картометрический метод	0,1	-
47	478554,74	2224768,60	Картометрический метод	0,1	-
48	478558,08	2224765,03	Картометрический метод	0,1	-
49	478562,04	2224762,09	Картометрический метод	0,1	-
50	478565,77	2224760,01	Картометрический метод	0,1	-
51	478570,24	2224758,43	Картометрический метод	0,1	-
52	478601,08	2224749,66	Картометрический метод	0,1	-

1	2	3	4	5	6
53	478675,51	2224729,16	Картометрический метод	0,1	-
54	478696,20	2224724,88	Картометрический метод	0,1	-
55	478717,38	2224723,53	Картометрический метод	0,1	-
56	478730,65	2224723,37	Картометрический метод	0,1	-
57	478738,85	2224723,95	Картометрический метод	0,1	-
58	478736,13	2224749,31	Картометрический метод	0,1	-
59	478699,92	2224760,28	Картометрический метод	0,1	-
60	478693,59	2224762,54	Картометрический метод	0,1	-
61	478690,89	2224763,80	Картометрический метод	0,1	-
62	478691,36	2224771,37	Картометрический метод	0,1	-
63	478692,22	2224785,50	Картометрический метод	0,1	-
64	478692,83	2224804,82	Картометрический метод	0,1	-
65	478693,86	2224818,38	Картометрический метод	0,1	-
66	478695,01	2224835,58	Картометрический метод	0,1	-
67	478695,79	2224843,23	Картометрический метод	0,1	-
68	478696,54	2224853,71	Картометрический метод	0,1	-
69	478697,49	2224866,16	Картометрический метод	0,1	-
70	478698,34	2224879,79	Картометрический метод	0,1	-
71	478782,95	2224877,03	Картометрический метод	0,1	-
72	478830,47	2224877,14	Картометрический метод	0,1	-
73	478851,68	2224878,20	Картометрический метод	0,1	-
74	478851,30	2224894,34	Картометрический метод	0,1	-

3. Сведения о характерных точках части (частей) границы объекта

Обозначение характерных точек части границы	Координаты, м		Метод определения координат характерной точки	Средняя квадратическая погрешность положения характерной точки (Mt), м	Описание обозначения точки на местности (при наличии)
	X	Y			
1	2	3	4	5	6
-	-	-	-	-	-

Раздел 3

Сведения о местоположении измененных (уточненных) границ объекта

1. Система координат -

2. Сведения о характерных точках границ объекта

Обозначение характерных точек границы	Существующие координаты, м		Измененные (уточненные) координаты, м		Метод определения координат характерной точки	Средняя квадратическая погрешность положения характерной точки (Mt), м	Описание обозначения точки на местности (при наличии)
	X	Y	X	Y			
1	2	3	4	5	6	7	8
-	-	-	-	-	-	-	-

3. Сведения о характерных точках части (частей) границы объекта

Обозначение характерных точек части границы	Существующие координаты, м		Измененные (уточненные) координаты, м		Метод определения координат характерной точки	Средняя квадратическая погрешность положения характерной точки (Mt), м	Описание обозначения точки на местности (при наличии)
	X	Y	X	Y			
1	2	3	4	5	6	7	8
-	-	-	-	-	-	-	-

ГРАФИЧЕСКОЕ ОПИСАНИЕ
местоположения границ населенных пунктов

Деревня Лемболово

(наименование объекта, местоположение границ которого описано (далее – объект))

Раздел 1

Сведения об объекте		
№ п/п	Характеристики	Описание характеристик
1	2	3
1	Местоположение объекта	Муниципальное образование «Куйвозовское сельское поселение» Всеволожского муниципального района Ленинградской области
2	Площадь объекта +/- величина погрешности определения площади (Р +/- Дельта Р)	(217279 +/- 163) м ²
3	Иные характеристики объекта	-

Раздел 2					
Сведения о местоположении границ объекта					
1. Система координат МСК 47 зона 2					
2. Сведения о характерных точках границ объекта					
Обозначение характерных точек границ	Координаты, м		Метод определения координат характерной точки	Средняя квадратическая погрешность положения характерной точки (Mt), м	Описание обозначения точки на местности (при наличии)
	X	Y			
1	2	3	4	5	6
-	-	-	-	-	-
3. Сведения о характерных точках части (частей) границы объекта					
Обозначение характерных точек части границы	Координаты, м		Метод определения координат характерной точки	Средняя квадратическая погрешность положения характерной точки (Mt), м	Описание обозначения точки на местности (при наличии)
	X	Y			
1	2	3	4	5	6
Часть № 1					
1	486221,61	2209539,91	Картометрический метод	0,1	-
2	486205,71	2209574,06	Картометрический метод	0,1	-
3	486218,06	2209587,10	Картометрический метод	0,1	-
4	486190,36	2209639,52	Картометрический метод	0,1	-
5	486162,30	2209710,28	Картометрический метод	0,1	-
6	486125,03	2209791,65	Картометрический метод	0,1	-
7	486119,55	2209804,55	Картометрический метод	0,1	-
8	486113,50	2209833,71	Картометрический метод	0,1	-
9	486108,56	2209872,59	Картометрический метод	0,1	-
10	486083,67	2210007,26	Картометрический метод	0,1	-
11	486078,53	2210035,95	Картометрический метод	0,1	-
12	486064,83	2210033,30	Картометрический метод	0,1	-
13	486008,21	2210003,85	Картометрический метод	0,1	-
14	485999,26	2209991,84	Картометрический метод	0,1	-
15	486001,21	2209990,35	Картометрический метод	0,1	-
16	485997,51	2209985,39	Картометрический метод	0,1	-
17	485995,55	2209986,87	Картометрический метод	0,1	-

1	2	3	4	5	6
18	485984,92	2209972,40	Картометрический метод	0,1	-
19	485985,07	2209971,81	Картометрический метод	0,1	-
20	485975,91	2209958,47	Картометрический метод	0,1	-
21	485963,79	2209943,68	Картометрический метод	0,1	-
22	485954,29	2209942,30	Картометрический метод	0,1	-
23	485944,68	2209941,45	Картометрический метод	0,1	-
24	485935,74	2209941,29	Картометрический метод	0,1	-
25	485924,44	2209943,05	Картометрический метод	0,1	-
26	485880,75	2209933,84	Картометрический метод	0,1	-
27	485872,56	2209936,02	Картометрический метод	0,1	-
28	485823,44	2209928,08	Картометрический метод	0,1	-
29	485796,36	2209927,09	Картометрический метод	0,1	-
30	485777,03	2209921,75	Картометрический метод	0,1	-
31	485767,32	2209915,69	Картометрический метод	0,1	-
32	485760,47	2209851,33	Картометрический метод	0,1	-
33	485755,11	2209770,51	Картометрический метод	0,1	-
34	485741,63	2209739,73	Картометрический метод	0,1	-
35	485723,68	2209714,13	Картометрический метод	0,1	-
36	485724,70	2209712,84	Картометрический метод	0,1	-
37	485723,74	2209710,21	Картометрический метод	0,1	-
38	485719,81	2209707,66	Картометрический метод	0,1	-
39	485718,62	2209703,59	Картометрический метод	0,1	-
40	485719,41	2209699,89	Картометрический метод	0,1	-
41	485717,94	2209695,84	Картометрический метод	0,1	-
42	485718,93	2209689,34	Картометрический метод	0,1	-
43	485721,72	2209685,33	Картометрический метод	0,1	-
44	485719,19	2209681,63	Картометрический метод	0,1	-
45	485718,56	2209675,95	Картометрический метод	0,1	-
46	485708,61	2209660,13	Картометрический метод	0,1	-

1	2	3	4	5	6
47	485690,17	2209643,35	Картометрический метод	0,1	-
48	485681,75	2209640,40	Картометрический метод	0,1	-
49	485678,11	2209634,31	Картометрический метод	0,1	-
50	485673,48	2209632,32	Картометрический метод	0,1	-
51	485668,29	2209614,44	Картометрический метод	0,1	-
52	485668,58	2209600,54	Картометрический метод	0,1	-
53	485670,68	2209573,33	Картометрический метод	0,1	-
54	485675,57	2209549,95	Картометрический метод	0,1	-
55	485693,72	2209504,65	Картометрический метод	0,1	-
56	485705,78	2209470,62	Картометрический метод	0,1	-
57	485708,29	2209470,14	Картометрический метод	0,1	-
58	485712,30	2209471,50	Картометрический метод	0,1	-
59	485714,13	2209470,09	Картометрический метод	0,1	-
60	485713,61	2209458,65	Картометрический метод	0,1	-
61	485730,79	2209434,38	Картометрический метод	0,1	-
62	485779,79	2209444,49	Картометрический метод	0,1	-
63	485825,91	2209454,45	Картометрический метод	0,1	-
64	485827,70	2209456,19	Картометрический метод	0,1	-
Часть № 2					
65	484538,77	2212469,99	Картометрический метод	0,1	-
66	484545,11	2212507,57	Картометрический метод	0,1	-
67	484548,96	2212530,43	Картометрический метод	0,1	-
68	484552,50	2212551,44	Картометрический метод	0,1	-
69	484556,27	2212573,75	Картометрический метод	0,1	-
70	484560,16	2212596,83	Картометрический метод	0,1	-
71	484564,07	2212620,04	Картометрический метод	0,1	-
72	484525,53	2212641,54	Картометрический метод	0,1	-
73	484493,53	2212659,39	Картометрический метод	0,1	-
74	484487,26	2212622,04	Картометрический метод	0,1	-

1	2	3	4	5	6
75	484482,76	2212595,22	Картометрический метод	0,1	-
76	484478,51	2212569,85	Картометрический метод	0,1	-
77	484474,48	2212545,87	Картометрический метод	0,1	-
78	484471,31	2212526,94	Картометрический метод	0,1	-
79	484469,35	2212515,26	Картометрический метод	0,1	-
80	484494,82	2212498,65	Картометрический метод	0,1	-

Раздел 3							
Сведения о местоположении измененных (уточненных) границ объекта							
1. Система координат -							
2. Сведения о характерных точках границ объекта							
Обозначение характерных точек границы	Существующие координаты, м		Измененные (уточненные) координаты, м		Метод определения координат характерной точки	Средняя квадратическая погрешность положения характерной точки (Mt), м	Описание обозначения точки на местности (при наличии)
	X	Y	X	Y			
1	2	3	4	5	6	7	8
-	-	-	-	-	-	-	-
3. Сведения о характерных точках части (частей) границы объекта							
Обозначение характерных точек части границы	Существующие координаты, м		Измененные (уточненные) координаты, м		Метод определения координат характерной точки	Средняя квадратическая погрешность положения характерной точки (Mt), м	Описание обозначения точки на местности (при наличии)
	X	Y	X	Y			
1	2	3	4	5	6	7	8
-	-	-	-	-	-	-	-

ГРАФИЧЕСКОЕ ОПИСАНИЕ
местоположения границ населенных пунктов

Поселок при железнодорожной станции Лемболово

(наименование объекта, местоположение границ которого описано (далее – объект))

Раздел 1

Сведения об объекте		
№ п/п	Характеристики	Описание характеристик
1	2	3
1	Местоположение объекта	Муниципальное образование «Куйвозовское сельское поселение» Всеволожского муниципального района Ленинградской области
2	Площадь объекта +/- величина погрешности определения площади (Р +/- Дельта Р)	(3139324 +/- 620) м ²
3	Иные характеристики объекта	-

Раздел 2					
Сведения о местоположении границ объекта					
1. Система координат МСК 47 зона 2					
2. Сведения о характерных точках границ объекта					
Обозначение характерных точек границ	Координаты, м		Метод определения координат характерной точки	Средняя квадратическая погрешность положения характерной точки (Mt), м	Описание обозначения точки на местности (при наличии)
	X	Y			
1	2	3	4	5	6
-	-	-	-	-	-
3. Сведения о характерных точках части (частей) границы объекта					
Обозначение характерных точек части границы	Координаты, м		Метод определения координат характерной точки	Средняя квадратическая погрешность положения характерной точки (Mt), м	Описание обозначения точки на местности (при наличии)
	X	Y			
1	2	3	4	5	6
Часть № 1					
1	487579,59	2214626,09	Картометрический метод	0,1	-
2	487547,38	2214636,39	Картометрический метод	0,1	-
3	487510,10	2214626,57	Картометрический метод	0,1	-
4	487516,74	2214600,70	Картометрический метод	0,1	-
5	487510,17	2214600,64	Картометрический метод	0,1	-
6	487505,09	2214600,58	Картометрический метод	0,1	-
7	487500,09	2214600,54	Картометрический метод	0,1	-
8	487495,13	2214600,49	Картометрический метод	0,1	-
9	487490,19	2214600,44	Картометрический метод	0,1	-
10	487486,14	2214600,40	Картометрический метод	0,1	-
11	487482,47	2214600,55	Картометрический метод	0,1	-
12	487477,44	2214600,76	Картометрический метод	0,1	-
13	487472,48	2214600,96	Картометрический метод	0,1	-
14	487467,47	2214601,16	Картометрический метод	0,1	-
15	487462,06	2214601,37	Картометрический метод	0,1	-
16	487461,61	2214601,39	Картометрический метод	0,1	-
17	487458,66	2214602,55	Картометрический метод	0,1	-

1	2	3	4	5	6
18	487456,72	2214602,56	Картометрический метод	0,1	-
19	487451,77	2214602,59	Картометрический метод	0,1	-
20	487446,70	2214602,62	Картометрический метод	0,1	-
21	487441,74	2214602,64	Картометрический метод	0,1	-
22	487437,84	2214602,65	Картометрический метод	0,1	-
23	487436,12	2214602,09	Картометрический метод	0,1	-
24	487431,35	2214600,54	Картометрический метод	0,1	-
25	487426,60	2214598,99	Картометрический метод	0,1	-
26	487421,85	2214597,43	Картометрический метод	0,1	-
27	487417,07	2214595,88	Картометрический метод	0,1	-
28	487412,31	2214594,32	Картометрический метод	0,1	-
29	487407,57	2214592,78	Картометрический метод	0,1	-
30	487402,84	2214591,23	Картометрический метод	0,1	-
31	487398,01	2214589,66	Картометрический метод	0,1	-
32	487393,30	2214588,13	Картометрический метод	0,1	-
33	487388,55	2214586,58	Картометрический метод	0,1	-
34	487383,80	2214585,04	Картометрический метод	0,1	-
35	487379,07	2214583,49	Картометрический метод	0,1	-
36	487374,61	2214582,03	Картометрический метод	0,1	-
37	487374,31	2214581,94	Картометрический метод	0,1	-
38	487369,52	2214580,38	Картометрический метод	0,1	-
39	487359,98	2214577,27	Картометрический метод	0,1	-
40	487350,52	2214574,18	Картометрический метод	0,1	-
41	487346,91	2214573,03	Картометрический метод	0,1	-
42	487344,69	2214571,87	Картометрический метод	0,1	-
43	487340,24	2214569,61	Картометрический метод	0,1	-
44	487336,13	2214567,55	Картометрический метод	0,1	-
45	487333,78	2214566,44	Картометрический метод	0,1	-
46	487330,84	2214565,06	Картометрический метод	0,1	-

1	2	3	4	5	6
47	487328,74	2214564,09	Картометрический метод	0,1	-
48	487326,56	2214563,13	Картометрический метод	0,1	-
49	487326,30	2214563,03	Картометрический метод	0,1	-
50	487325,91	2214562,85	Картометрический метод	0,1	-
51	487321,31	2214560,81	Картометрический метод	0,1	-
52	487316,71	2214558,79	Картометрический метод	0,1	-
53	487312,18	2214556,79	Картометрический метод	0,1	-
54	487307,55	2214554,74	Картометрический метод	0,1	-
55	487303,00	2214552,74	Картометрический метод	0,1	-
56	487298,86	2214550,91	Картометрический метод	0,1	-
57	487298,51	2214550,75	Картометрический метод	0,1	-
58	487293,90	2214548,74	Картометрический метод	0,1	-
59	487289,30	2214546,69	Картометрический метод	0,1	-
60	487284,71	2214544,67	Картометрический метод	0,1	-
61	487280,14	2214542,65	Картометрический метод	0,1	-
62	487275,59	2214540,63	Картометрический метод	0,1	-
63	487270,16	2214538,24	Картометрический метод	0,1	-
64	487267,74	2214544,32	Картометрический метод	0,1	-
65	487265,88	2214548,99	Картометрический метод	0,1	-
66	487264,02	2214553,66	Картометрический метод	0,1	-
67	487262,16	2214558,30	Картометрический метод	0,1	-
68	487260,34	2214562,88	Картометрический метод	0,1	-
69	487258,48	2214567,56	Картометрический метод	0,1	-
70	487256,64	2214572,17	Картометрический метод	0,1	-
71	487254,79	2214576,85	Картометрический метод	0,1	-
72	487252,94	2214581,48	Картометрический метод	0,1	-
73	487251,62	2214584,76	Картометрический метод	0,1	-
74	487249,48	2214584,54	Картометрический метод	0,1	-
75	487244,48	2214584,00	Картометрический метод	0,1	-

1	2	3	4	5	6
76	487239,54	2214583,47	Картометрический метод	0,1	-
77	487229,62	2214582,41	Картометрический метод	0,1	-
78	487224,03	2214581,82	Картометрический метод	0,1	-
79	487219,63	2214581,34	Картометрический метод	0,1	-
80	487211,79	2214580,55	Картометрический метод	0,1	-
81	487206,87	2214580,08	Картометрический метод	0,1	-
82	487201,89	2214579,61	Картометрический метод	0,1	-
83	487196,95	2214579,15	Картометрический метод	0,1	-
84	487191,93	2214578,67	Картометрический метод	0,1	-
85	487186,89	2214578,19	Картометрический метод	0,1	-
86	487181,96	2214577,72	Картометрический метод	0,1	-
87	487178,98	2214577,44	Картометрический метод	0,1	-
88	487177,04	2214577,25	Картометрический метод	0,1	-
89	487172,02	2214576,77	Картометрический метод	0,1	-
90	487167,02	2214576,30	Картометрический метод	0,1	-
91	487161,98	2214575,82	Картометрический метод	0,1	-
92	487157,09	2214575,36	Картометрический метод	0,1	-
93	487147,90	2214574,49	Картометрический метод	0,1	-
94	487142,91	2214574,04	Картометрический метод	0,1	-
95	487137,97	2214573,58	Картометрический метод	0,1	-
96	487137,84	2214573,58	Картометрический метод	0,1	-
97	487132,96	2214573,13	Картометрический метод	0,1	-
98	487127,99	2214572,67	Картометрический метод	0,1	-
99	487123,01	2214572,22	Картометрический метод	0,1	-
100	487118,09	2214571,77	Картометрический метод	0,1	-
101	487112,99	2214571,29	Картометрический метод	0,1	-
102	487108,08	2214570,84	Картометрический метод	0,1	-
103	487102,98	2214570,38	Картометрический метод	0,1	-
104	487099,66	2214569,88	Картометрический метод	0,1	-

1	2	3	4	5	6
105	487095,08	2214569,15	Картометрический метод	0,1	-
106	487094,64	2214569,08	Картометрический метод	0,1	-
107	487089,70	2214568,28	Картометрический метод	0,1	-
108	487084,71	2214567,49	Картометрический метод	0,1	-
109	487079,84	2214566,71	Картометрический метод	0,1	-
110	487074,85	2214565,92	Картометрический метод	0,1	-
111	487069,82	2214565,11	Картометрический метод	0,1	-
112	487064,92	2214564,33	Картометрический метод	0,1	-
113	487056,49	2214562,99	Картометрический метод	0,1	-
114	487051,48	2214562,20	Картометрический метод	0,1	-
115	487046,58	2214561,42	Картометрический метод	0,1	-
116	487041,65	2214560,66	Картометрический метод	0,1	-
117	487036,67	2214559,86	Картометрический метод	0,1	-
118	487027,56	2214558,37	Картометрический метод	0,1	-
119	487022,08	2214557,38	Картометрический метод	0,1	-
120	487019,41	2214554,93	Картометрический метод	0,1	-
121	487015,31	2214551,14	Картометрический метод	0,1	-
122	487015,87	2214547,24	Картометрический метод	0,1	-
123	487016,59	2214542,33	Картометрический метод	0,1	-
124	487017,32	2214537,28	Картометрический метод	0,1	-
125	487018,03	2214532,39	Картометрический метод	0,1	-
126	487018,76	2214527,44	Картометрический метод	0,1	-
127	487019,47	2214522,46	Картометрический метод	0,1	-
128	487020,20	2214517,49	Картометрический метод	0,1	-
129	487020,90	2214512,60	Картометрический метод	0,1	-
130	487021,63	2214507,66	Картометрический метод	0,1	-
131	487022,35	2214502,66	Картометрический метод	0,1	-
132	487023,06	2214497,71	Картометрический метод	0,1	-
133	487023,78	2214492,79	Картометрический метод	0,1	-

1	2	3	4	5	6
134	487024,50	2214487,82	Картометрический метод	0,1	-
135	487025,23	2214482,84	Картометрический метод	0,1	-
136	487025,95	2214477,95	Картометрический метод	0,1	-
137	487026,66	2214472,97	Картометрический метод	0,1	-
138	487026,84	2214471,70	Картометрический метод	0,1	-
139	487027,38	2214468,03	Картометрический метод	0,1	-
140	487028,10	2214463,09	Картометрический метод	0,1	-
141	487028,81	2214458,17	Картометрический метод	0,1	-
142	487029,52	2214453,22	Картометрический метод	0,1	-
143	487030,90	2214443,72	Картометрический метод	0,1	-
144	487031,59	2214438,79	Картометрический метод	0,1	-
145	487032,31	2214433,82	Картометрический метод	0,1	-
146	487032,36	2214433,43	Картометрический метод	0,1	-
147	487033,00	2214428,88	Картометрический метод	0,1	-
148	487033,71	2214423,93	Картометрический метод	0,1	-
149	487034,40	2214418,98	Картометрический метод	0,1	-
150	487035,10	2214414,08	Картометрический метод	0,1	-
151	487035,81	2214409,07	Картометрический метод	0,1	-
152	487036,50	2214404,13	Картометрический метод	0,1	-
153	487037,21	2214399,21	Картометрический метод	0,1	-
154	487038,00	2214393,64	Картометрический метод	0,1	-
155	487041,79	2214393,68	Картометрический метод	0,1	-
156	487046,81	2214393,72	Картометрический метод	0,1	-
157	487051,79	2214393,77	Картометрический метод	0,1	-
158	487056,81	2214393,82	Картометрический метод	0,1	-
159	487061,80	2214393,85	Картометрический метод	0,1	-
160	487064,92	2214393,91	Картометрический метод	0,1	-
161	487068,05	2214393,94	Картометрический метод	0,1	-
162	487073,34	2214394,21	Картометрический метод	0,1	-

1	2	3	4	5	6
163	487078,36	2214394,43	Картометрический метод	0,1	-
164	487083,36	2214394,62	Картометрический метод	0,1	-
165	487088,39	2214394,85	Картометрический метод	0,1	-
166	487090,96	2214394,95	Картометрический метод	0,1	-
167	487093,36	2214395,06	Картометрический метод	0,1	-
168	487097,86	2214395,26	Картометрический метод	0,1	-
169	487098,31	2214395,29	Картометрический метод	0,1	-
170	487100,23	2214395,36	Картометрический метод	0,1	-
171	487103,36	2214395,50	Картометрический метод	0,1	-
172	487108,38	2214395,71	Картометрический метод	0,1	-
173	487113,43	2214395,93	Картометрический метод	0,1	-
174	487118,42	2214396,13	Картометрический метод	0,1	-
175	487123,42	2214396,34	Картометрический метод	0,1	-
176	487128,44	2214396,53	Картометрический метод	0,1	-
177	487133,44	2214396,72	Картометрический метод	0,1	-
178	487138,41	2214396,93	Картометрический метод	0,1	-
179	487143,40	2214397,13	Картометрический метод	0,1	-
180	487148,41	2214397,34	Картометрический метод	0,1	-
181	487153,40	2214397,53	Картометрический метод	0,1	-
182	487158,37	2214397,74	Картометрический метод	0,1	-
183	487161,65	2214397,87	Картометрический метод	0,1	-
184	487163,35	2214397,93	Картометрический метод	0,1	-
185	487168,39	2214398,15	Картометрический метод	0,1	-
186	487173,43	2214398,34	Картометрический метод	0,1	-
187	487178,42	2214398,53	Картометрический метод	0,1	-
188	487183,31	2214398,74	Картометрический метод	0,1	-
189	487188,37	2214398,94	Картометрический метод	0,1	-
190	487193,33	2214399,14	Картометрический метод	0,1	-
191	487198,40	2214399,34	Картометрический метод	0,1	-

1	2	3	4	5	6
192	487201,87	2214399,48	Картометрический метод	0,1	-
193	487203,47	2214399,52	Картометрический метод	0,1	-
194	487208,48	2214399,68	Картометрический метод	0,1	-
195	487213,48	2214399,84	Картометрический метод	0,1	-
196	487218,46	2214400,00	Картометрический метод	0,1	-
197	487221,58	2214400,09	Картометрический метод	0,1	-
198	487223,47	2214400,14	Картометрический метод	0,1	-
199	487228,45	2214400,30	Картометрический метод	0,1	-
200	487233,45	2214400,46	Картометрический метод	0,1	-
201	487238,51	2214400,61	Картометрический метод	0,1	-
202	487243,44	2214400,76	Картометрический метод	0,1	-
203	487248,47	2214400,91	Картометрический метод	0,1	-
204	487253,46	2214401,07	Картометрический метод	0,1	-
205	487258,42	2214401,23	Картометрический метод	0,1	-
206	487263,46	2214401,38	Картометрический метод	0,1	-
207	487270,10	2214401,59	Картометрический метод	0,1	-
208	487275,07	2214401,77	Картометрический метод	0,1	-
209	487280,09	2214401,93	Картометрический метод	0,1	-
210	487285,09	2214402,12	Картометрический метод	0,1	-
211	487287,28	2214402,19	Картометрический метод	0,1	-
212	487290,10	2214402,29	Картометрический метод	0,1	-
213	487298,19	2214402,62	Картометрический метод	0,1	-
214	487303,20	2214402,91	Картометрический метод	0,1	-
215	487308,17	2214403,20	Картометрический метод	0,1	-
216	487313,15	2214403,48	Картометрический метод	0,1	-
217	487318,16	2214403,76	Картометрический метод	0,1	-
218	487323,14	2214404,04	Картометрический метод	0,1	-
219	487328,24	2214404,32	Картометрический метод	0,1	-
220	487333,13	2214404,61	Картометрический метод	0,1	-

1	2	3	4	5	6
221	487338,12	2214404,89	Картометрический метод	0,1	-
222	487343,11	2214405,18	Картометрический метод	0,1	-
223	487349,90	2214405,52	Картометрический метод	0,1	-
224	487354,91	2214405,69	Картометрический метод	0,1	-
225	487359,91	2214405,88	Картометрический метод	0,1	-
226	487364,90	2214406,04	Картометрический метод	0,1	-
227	487369,90	2214406,23	Картометрический метод	0,1	-
228	487374,91	2214406,40	Картометрический метод	0,1	-
229	487379,90	2214406,58	Картометрический метод	0,1	-
230	487384,88	2214406,75	Картометрический метод	0,1	-
231	487389,86	2214406,93	Картометрический метод	0,1	-
232	487394,88	2214407,11	Картометрический метод	0,1	-
233	487398,53	2214407,23	Картометрический метод	0,1	-
234	487402,39	2214407,62	Картометрический метод	0,1	-
235	487407,38	2214408,12	Картометрический метод	0,1	-
236	487412,31	2214408,61	Картометрический метод	0,1	-
237	487417,39	2214409,11	Картометрический метод	0,1	-
238	487422,30	2214409,61	Картометрический метод	0,1	-
239	487422,82	2214409,66	Картометрический метод	0,1	-
240	487428,07	2214410,19	Картометрический метод	0,1	-
241	487431,41	2214410,48	Картометрический метод	0,1	-
242	487432,98	2214410,68	Картометрический метод	0,1	-
243	487437,00	2214410,49	Картометрический метод	0,1	-
244	487442,01	2214410,25	Картометрический метод	0,1	-
245	487447,94	2214409,98	Картометрический метод	0,1	-
246	487450,12	2214411,52	Картометрический метод	0,1	-
247	487453,54	2214413,95	Картометрический метод	0,1	-
248	487454,18	2214414,41	Картометрический метод	0,1	-
249	487458,27	2214417,30	Картометрический метод	0,1	-

1	2	3	4	5	6
250	487464,72	2214421,89	Картометрический метод	0,1	-
251	487468,76	2214424,74	Картометрический метод	0,1	-
252	487472,87	2214427,65	Картометрический метод	0,1	-
253	487477,13	2214430,66	Картометрический метод	0,1	-
254	487478,94	2214431,94	Картометрический метод	0,1	-
255	487479,82	2214432,56	Картометрический метод	0,1	-
256	487483,93	2214435,46	Картометрический метод	0,1	-
257	487488,00	2214438,35	Картометрический метод	0,1	-
258	487492,03	2214441,19	Картометрический метод	0,1	-
259	487496,42	2214444,29	Картометрический метод	0,1	-
260	487498,70	2214445,80	Картометрический метод	0,1	-
261	487502,79	2214448,55	Картометрический метод	0,1	-
262	487506,87	2214451,28	Картометрический метод	0,1	-
263	487509,94	2214453,33	Картометрический метод	0,1	-
264	487510,80	2214453,90	Картометрический метод	0,1	-
265	487513,66	2214455,33	Картометрический метод	0,1	-
266	487518,11	2214457,54	Картометрический метод	0,1	-
267	487522,61	2214459,78	Картометрический метод	0,1	-
268	487527,04	2214461,98	Картометрический метод	0,1	-
269	487531,48	2214464,18	Картометрический метод	0,1	-
270	487536,15	2214466,51	Картометрический метод	0,1	-
271	487538,19	2214466,85	Картометрический метод	0,1	-
272	487542,17	2214467,53	Картометрический метод	0,1	-
273	487554,65	2214475,97	Картометрический метод	0,1	-
274	487550,63	2214481,90	Картометрический метод	0,1	-
275	487553,81	2214484,28	Картометрический метод	0,1	-
276	487557,75	2214487,31	Картометрический метод	0,1	-
277	487562,36	2214490,83	Картометрический метод	0,1	-
278	487564,77	2214492,52	Картометрический метод	0,1	-

1	2	3	4	5	6
279	487566,43	2214493,70	Картометрический метод	0,1	-
280	487568,40	2214495,08	Картометрический метод	0,1	-
281	487570,50	2214496,56	Картометрический метод	0,1	-
282	487572,83	2214498,20	Картометрический метод	0,1	-
283	487573,92	2214498,96	Картометрический метод	0,1	-
284	487575,33	2214499,95	Картометрический метод	0,1	-
285	487576,29	2214500,65	Картометрический метод	0,1	-
286	487578,94	2214502,49	Картометрический метод	0,1	-
287	487579,45	2214502,85	Картометрический метод	0,1	-
288	487580,28	2214503,43	Картометрический метод	0,1	-
289	487583,48	2214505,69	Картометрический метод	0,1	-
290	487584,29	2214506,26	Картометрический метод	0,1	-
291	487588,39	2214509,14	Картометрический метод	0,1	-
292	487592,42	2214511,97	Картометрический метод	0,1	-
293	487597,92	2214515,86	Картометрический метод	0,1	-
294	487602,02	2214518,74	Картометрический метод	0,1	-
295	487606,09	2214521,58	Картометрический метод	0,1	-
296	487610,18	2214524,47	Картометрический метод	0,1	-
297	487613,80	2214527,01	Картометрический метод	0,1	-
298	487617,25	2214529,85	Картометрический метод	0,1	-
299	487617,58	2214530,18	Картометрический метод	0,1	-
300	487618,97	2214531,66	Картометрический метод	0,1	-
301	487622,38	2214535,31	Картометрический метод	0,1	-
302	487625,80	2214538,96	Картометрический метод	0,1	-
303	487629,25	2214542,63	Картометрический метод	0,1	-
304	487632,21	2214545,82	Картометрический метод	0,1	-
305	487629,94	2214549,02	Картометрический метод	0,1	-
306	487627,05	2214553,09	Картометрический метод	0,1	-
307	487624,15	2214557,17	Картометрический метод	0,1	-

1	2	3	4	5	6
308	487621,28	2214561,23	Картометрический метод	0,1	-
309	487618,20	2214565,57	Картометрический метод	0,1	-
310	487616,83	2214567,56	Картометрический метод	0,1	-
311	487615,25	2214569,91	Картометрический метод	0,1	-
312	487614,74	2214570,70	Картометрический метод	0,1	-
313	487612,59	2214573,65	Картометрический метод	0,1	-
314	487610,29	2214576,83	Картометрический метод	0,1	-
315	487609,51	2214577,90	Картометрический метод	0,1	-
316	487608,41	2214579,30	Картометрический метод	0,1	-
317	487607,52	2214580,39	Картометрический метод	0,1	-
318	487606,79	2214581,30	Картометрический метод	0,1	-
319	487605,98	2214582,29	Картометрический метод	0,1	-
320	487604,38	2214584,28	Картометрический метод	0,1	-
321	487603,55	2214585,30	Картометрический метод	0,1	-
322	487601,22	2214588,18	Картометрический метод	0,1	-
323	487600,33	2214589,27	Картометрический метод	0,1	-
324	487598,09	2214592,04	Картометрический метод	0,1	-
325	487594,99	2214595,89	Картометрический метод	0,1	-
326	487593,12	2214596,13	Картометрический метод	0,1	-
327	487588,20	2214596,81	Картометрический метод	0,1	-
328	487584,42	2214597,33	Картометрический метод	0,1	-
Часть № 2					
329	488328,80	2216479,95	Картометрический метод	0,1	-
330	488327,21	2216484,52	Картометрический метод	0,1	-
331	488327,70	2216484,76	Картометрический метод	0,1	-
332	488316,15	2216510,45	Картометрический метод	0,1	-
333	488287,35	2216497,22	Картометрический метод	0,1	-
334	488297,17	2216472,73	Картометрический метод	0,1	-
335	488300,05	2216473,08	Картометрический метод	0,1	-

1	2	3	4	5	6
336	488301,09	2216465,00	Картометрический метод	0,1	-
337	488306,29	2216465,72	Картометрический метод	0,1	-
338	488305,23	2216474,05	Картометрический метод	0,1	-
339	488307,17	2216474,60	Картометрический метод	0,1	-
340	488307,64	2216471,69	Картометрический метод	0,1	-
341	488311,87	2216472,32	Картометрический метод	0,1	-
342	488311,25	2216476,14	Картометрический метод	0,1	-
343	488322,38	2216481,81	Картометрический метод	0,1	-
344	488323,61	2216478,29	Картометрический метод	0,1	-
Часть № 3					
345	488689,75	2215415,43	Картометрический метод	0,1	-
346	488550,18	2215588,05	Картометрический метод	0,1	-
347	488601,53	2215661,56	Картометрический метод	0,1	-
348	488639,62	2215714,50	Картометрический метод	0,1	-
349	488639,14	2215718,26	Картометрический метод	0,1	-
350	488514,95	2215843,46	Картометрический метод	0,1	-
351	488392,00	2215721,40	Картометрический метод	0,1	-
352	488391,08	2215721,26	Картометрический метод	0,1	-
353	488382,36	2215729,38	Картометрический метод	0,1	-
354	488379,13	2215725,91	Картометрический метод	0,1	-
355	488381,25	2215723,93	Картометрический метод	0,1	-
356	488357,28	2215699,35	Картометрический метод	0,1	-
357	488361,40	2215695,16	Картометрический метод	0,1	-
358	488343,11	2215672,24	Картометрический метод	0,1	-
359	488316,05	2215643,93	Картометрический метод	0,1	-
360	488277,51	2215651,59	Картометрический метод	0,1	-
361	488283,45	2215809,45	Картометрический метод	0,1	-
362	488288,10	2215811,23	Картометрический метод	0,1	-
363	488288,71	2215815,54	Картометрический метод	0,1	-

1	2	3	4	5	6
364	488287,92	2215816,88	Картометрический метод	0,1	-
365	488283,82	2215817,62	Картометрический метод	0,1	-
366	488284,06	2215820,80	Картометрический метод	0,1	-
367	488284,02	2215823,22	Картометрический метод	0,1	-
368	488284,86	2215841,18	Картометрический метод	0,1	-
369	488282,64	2215855,00	Картометрический метод	0,1	-
370	488282,12	2215857,20	Картометрический метод	0,1	-
371	488281,57	2215861,36	Картометрический метод	0,1	-
372	488277,78	2215889,31	Картометрический метод	0,1	-
373	488367,15	2216035,54	Картометрический метод	0,1	-
374	488423,42	2216128,50	Картометрический метод	0,1	-
375	488335,19	2216258,21	Картометрический метод	0,1	-
376	488290,66	2216270,20	Картометрический метод	0,1	-
377	488236,48	2216284,92	Картометрический метод	0,1	-
378	488229,89	2216263,48	Картометрический метод	0,1	-
379	488191,77	2216273,60	Картометрический метод	0,1	-
380	488170,28	2216279,40	Картометрический метод	0,1	-
381	488161,64	2216281,58	Картометрический метод	0,1	-
382	488149,53	2216284,73	Картометрический метод	0,1	-
383	488072,98	2216305,66	Картометрический метод	0,1	-
384	488073,99	2216308,07	Картометрический метод	0,1	-
385	488077,40	2216314,82	Картометрический метод	0,1	-
386	488066,24	2216320,37	Картометрический метод	0,1	-
387	488060,29	2216309,00	Картометрический метод	0,1	-
388	488035,62	2216313,70	Картометрический метод	0,1	-
389	488034,79	2216326,27	Картометрический метод	0,1	-
390	488034,75	2216330,22	Картометрический метод	0,1	-
391	487956,12	2216353,66	Картометрический метод	0,1	-
392	487916,21	2216374,48	Картометрический метод	0,1	-

1	2	3	4	5	6
393	487905,42	2216377,25	Картометрический метод	0,1	-
394	487904,14	2216375,09	Картометрический метод	0,1	-
395	487903,51	2216373,18	Картометрический метод	0,1	-
396	487902,32	2216372,88	Картометрический метод	0,1	-
397	487897,51	2216374,56	Картометрический метод	0,1	-
398	487898,30	2216379,42	Картометрический метод	0,1	-
399	487772,78	2216413,04	Картометрический метод	0,1	-
400	487771,42	2216410,86	Картометрический метод	0,1	-
401	487765,30	2216412,47	Картометрический метод	0,1	-
402	487765,69	2216414,81	Картометрический метод	0,1	-
403	487674,03	2216439,26	Картометрический метод	0,1	-
404	487550,20	2216472,55	Картометрический метод	0,1	-
405	487546,64	2216473,49	Картометрический метод	0,1	-
406	487500,54	2216486,42	Картометрический метод	0,1	-
407	487471,95	2216494,11	Картометрический метод	0,1	-
408	487466,79	2216493,48	Картометрический метод	0,1	-
409	487464,25	2216493,36	Картометрический метод	0,1	-
410	487197,30	2216567,44	Картометрический метод	0,1	-
411	487189,26	2216506,37	Картометрический метод	0,1	-
412	487188,38	2216498,23	Картометрический метод	0,1	-
413	487174,14	2216363,63	Картометрический метод	0,1	-
414	487174,14	2216363,47	Картометрический метод	0,1	-
415	487177,20	2216362,65	Картометрический метод	0,1	-
416	487196,37	2216351,17	Картометрический метод	0,1	-
417	487211,11	2216333,28	Картометрический метод	0,1	-
418	487252,20	2216308,53	Картометрический метод	0,1	-
419	487292,51	2216273,81	Картометрический метод	0,1	-
420	487311,52	2216274,09	Картометрический метод	0,1	-
421	487329,72	2216267,11	Картометрический метод	0,1	-

1	2	3	4	5	6
422	487342,52	2216258,24	Картометрический метод	0,1	-
423	487349,88	2216250,19	Картометрический метод	0,1	-
424	487381,71	2216238,89	Картометрический метод	0,1	-
425	487388,13	2216233,55	Картометрический метод	0,1	-
426	487399,24	2216216,51	Картометрический метод	0,1	-
427	487417,49	2216205,91	Картометрический метод	0,1	-
428	487467,54	2216186,72	Картометрический метод	0,1	-
429	487482,20	2216174,26	Картометрический метод	0,1	-
430	487496,93	2216157,28	Картометрический метод	0,1	-
431	487512,64	2216133,98	Картометрический метод	0,1	-
432	487531,90	2216117,05	Картометрический метод	0,1	-
433	487554,69	2216105,62	Картометрический метод	0,1	-
434	487584,42	2216101,36	Картометрический метод	0,1	-
435	487595,85	2216100,96	Картометрический метод	0,1	-
436	487612,85	2216094,02	Картометрический метод	0,1	-
437	487624,14	2216084,53	Картометрический метод	0,1	-
438	487632,56	2216065,46	Картометрический метод	0,1	-
439	487635,97	2216055,20	Картометрический метод	0,1	-
440	487649,90	2216030,06	Картометрический метод	0,1	-
441	487670,56	2215977,86	Картометрический метод	0,1	-
442	487681,38	2215968,78	Картометрический метод	0,1	-
443	487696,97	2215966,65	Картометрический метод	0,1	-
444	487711,92	2215959,81	Картометрический метод	0,1	-
445	487721,18	2215957,76	Картометрический метод	0,1	-
446	487728,87	2215951,54	Картометрический метод	0,1	-
447	487736,17	2215947,12	Картометрический метод	0,1	-
448	487739,03	2215937,21	Картометрический метод	0,1	-
449	487734,72	2215922,67	Картометрический метод	0,1	-
450	487733,13	2215907,25	Картометрический метод	0,1	-

1	2	3	4	5	6
451	487735,14	2215892,80	Картометрический метод	0,1	-
452	487743,41	2215883,88	Картометрический метод	0,1	-
453	487749,79	2215881,25	Картометрический метод	0,1	-
454	487756,15	2215879,53	Картометрический метод	0,1	-
455	487764,82	2215880,94	Картометрический метод	0,1	-
456	487779,54	2215888,92	Картометрический метод	0,1	-
457	487786,11	2215898,06	Картометрический метод	0,1	-
458	487814,29	2215889,60	Картометрический метод	0,1	-
459	487817,71	2215878,60	Картометрический метод	0,1	-
460	487833,61	2215867,97	Картометрический метод	0,1	-
461	487851,45	2215860,99	Картометрический метод	0,1	-
462	487858,68	2215862,18	Картометрический метод	0,1	-
463	487868,67	2215872,10	Картометрический метод	0,1	-
464	487874,38	2215877,25	Картометрический метод	0,1	-
465	487884,51	2215878,12	Картометрический метод	0,1	-
466	487900,56	2215870,03	Картометрический метод	0,1	-
467	487912,30	2215858,60	Картометрический метод	0,1	-
468	487928,27	2215830,96	Картометрический метод	0,1	-
469	487939,65	2215786,69	Картометрический метод	0,1	-
470	487952,46	2215759,63	Картометрический метод	0,1	-
471	487960,65	2215744,18	Картометрический метод	0,1	-
472	487985,84	2215679,01	Картометрический метод	0,1	-
473	488008,35	2215624,31	Картометрический метод	0,1	-
474	488022,39	2215579,62	Картометрический метод	0,1	-
475	488025,50	2215565,18	Картометрический метод	0,1	-
476	488037,36	2215520,83	Картометрический метод	0,1	-
477	488053,38	2215463,49	Картометрический метод	0,1	-
478	488065,95	2215420,59	Картометрический метод	0,1	-
479	488073,74	2215407,67	Картометрический метод	0,1	-

1	2	3	4	5	6
480	488091,09	2215417,65	Картометрический метод	0,1	-
481	488113,26	2215433,17	Картометрический метод	0,1	-
482	488089,74	2215406,94	Картометрический метод	0,1	-
483	488108,62	2215289,51	Картометрический метод	0,1	-
484	488142,99	2215240,71	Картометрический метод	0,1	-
485	488275,78	2215230,99	Картометрический метод	0,1	-
486	488275,77	2215230,61	Картометрический метод	0,1	-
487	488234,79	2215193,84	Картометрический метод	0,1	-
488	488212,48	2215167,85	Картометрический метод	0,1	-
489	488196,60	2215131,69	Картометрический метод	0,1	-
490	488258,97	2215087,92	Картометрический метод	0,1	-
491	488291,70	2215068,56	Картометрический метод	0,1	-
492	488314,02	2215079,65	Картометрический метод	0,1	-
493	488346,59	2215085,10	Картометрический метод	0,1	-
494	488413,06	2215119,16	Картометрический метод	0,1	-
495	488431,46	2215130,32	Картометрический метод	0,1	-
496	488451,47	2215167,39	Картометрический метод	0,1	-
497	488452,14	2215218,30	Картометрический метод	0,1	-
498	488447,52	2215223,43	Картометрический метод	0,1	-
499	488463,45	2215266,46	Картометрический метод	0,1	-
500	488481,90	2215309,51	Картометрический метод	0,1	-
501	488539,23	2215366,36	Картометрический метод	0,1	-
502	488615,56	2215381,15	Картометрический метод	0,1	-
503	488660,47	2215398,88	Картометрический метод	0,1	-
Часть № 4					
504	489835,63	2217651,63	Картометрический метод	0,1	-
505	489814,13	2217652,78	Картометрический метод	0,1	-
506	489806,75	2217639,82	Картометрический метод	0,1	-
507	489823,64	2217635,29	Картометрический метод	0,1	-

1	2	3	4	5	6
508	489809,61	2217600,30	Картометрический метод	0,1	-
509	489815,64	2217598,76	Картометрический метод	0,1	-
510	489837,22	2217594,61	Картометрический метод	0,1	-
511	489846,06	2217595,98	Картометрический метод	0,1	-
512	489865,07	2217614,74	Картометрический метод	0,1	-
513	489867,27	2217619,61	Картометрический метод	0,1	-
514	489867,83	2217630,28	Картометрический метод	0,1	-
515	489864,95	2217640,47	Картометрический метод	0,1	-
516	489860,84	2217645,40	Картометрический метод	0,1	-
517	489849,36	2217650,87	Картометрический метод	0,1	-
518	489843,51	2217651,54	Картометрический метод	0,1	-
Часть № 5					
519	490499,49	2212164,37	Картометрический метод	0,1	-
520	490471,51	2212153,54	Картометрический метод	0,1	-
521	490485,96	2212116,24	Картометрический метод	0,1	-
522	490513,93	2212127,07	Картометрический метод	0,1	-
Часть № 6					
523	490570,82	2211927,50	Картометрический метод	0,1	-
524	490568,54	2211926,61	Картометрический метод	0,1	-
525	490569,16	2211925,27	Картометрический метод	0,1	-
526	490533,78	2211908,41	Картометрический метод	0,1	-
527	490541,25	2211892,81	Картометрический метод	0,1	-
528	490531,92	2211885,29	Картометрический метод	0,1	-
529	490525,60	2211880,28	Картометрический метод	0,1	-
530	490524,07	2211875,42	Картометрический метод	0,1	-
531	490541,86	2211847,37	Картометрический метод	0,1	-
532	490567,25	2211862,72	Картометрический метод	0,1	-
533	490550,04	2211892,01	Картометрический метод	0,1	-
534	490572,98	2211904,75	Картометрический метод	0,1	-
535	490596,18	2211917,57	Картометрический метод	0,1	-

1	2	3	4	5	6
536	490597,95	2211918,52	Картометрический метод	0,1	-
537	490597,41	2211919,65	Картометрический метод	0,1	-
538	490596,02	2211922,43	Картометрический метод	0,1	-
539	490591,11	2211933,19	Картометрический метод	0,1	-
540	490585,56	2211930,57	Картометрический метод	0,1	-
541	490580,69	2211928,24	Картометрический метод	0,1	-
542	490579,37	2211931,49	Картометрический метод	0,1	-
Часть № 7					
543	493433,66	2209945,63	Картометрический метод	0,1	-
544	493409,56	2209989,64	Картометрический метод	0,1	-
545	493427,12	2210082,98	Картометрический метод	0,1	-
546	493388,73	2210099,99	Картометрический метод	0,1	-
547	493384,43	2210106,74	Картометрический метод	0,1	-
548	493371,24	2210107,55	Картометрический метод	0,1	-
549	493353,86	2210115,22	Картометрический метод	0,1	-
550	493365,13	2210151,11	Картометрический метод	0,1	-
551	493324,18	2210171,76	Картометрический метод	0,1	-
552	493330,10	2210189,66	Картометрический метод	0,1	-
553	493327,89	2210191,45	Картометрический метод	0,1	-
554	493289,11	2210209,64	Картометрический метод	0,1	-
555	493240,94	2210297,65	Картометрический метод	0,1	-
556	493012,47	2210416,39	Картометрический метод	0,1	-
557	493096,84	2210284,94	Картометрический метод	0,1	-
558	493122,31	2210236,77	Картометрический метод	0,1	-
559	493106,83	2210227,59	Картометрический метод	0,1	-
560	493098,61	2210240,30	Картометрический метод	0,1	-
561	493093,11	2210240,47	Картометрический метод	0,1	-
562	493016,62	2210104,87	Картометрический метод	0,1	-
563	493004,25	2210078,44	Картометрический метод	0,1	-

1	2	3	4	5	6
564	493002,41	2210079,14	Картометрический метод	0,1	-
565	493000,68	2210073,08	Картометрический метод	0,1	-
566	492992,60	2210044,68	Картометрический метод	0,1	-
567	492991,05	2210009,27	Картометрический метод	0,1	-
568	492993,04	2210009,42	Картометрический метод	0,1	-
569	493002,37	2209936,89	Картометрический метод	0,1	-
570	492998,89	2209936,33	Картометрический метод	0,1	-
571	493004,55	2209901,82	Картометрический метод	0,1	-
572	493018,42	2209861,02	Картометрический метод	0,1	-
573	493035,32	2209835,35	Картометрический метод	0,1	-
574	493057,69	2209812,06	Картометрический метод	0,1	-
575	493056,65	2209810,98	Картометрический метод	0,1	-
576	493065,09	2209803,86	Картометрический метод	0,1	-
577	493079,05	2209792,10	Картометрический метод	0,1	-
578	493162,26	2209727,44	Картометрический метод	0,1	-
579	493175,35	2209731,85	Картометрический метод	0,1	-
580	493174,99	2209753,71	Картометрический метод	0,1	-
581	493193,12	2209754,02	Картометрический метод	0,1	-
582	493194,44	2209672,21	Картометрический метод	0,1	-
583	493196,57	2209670,56	Картометрический метод	0,1	-
Часть № 8					
584	486232,94	2213332,11	Картометрический метод	0,1	-
585	486173,18	2213276,31	Картометрический метод	0,1	-
586	486173,08	2213276,20	Картометрический метод	0,1	-
587	486080,02	2213189,15	Картометрический метод	0,1	-
588	486079,48	2213159,97	Картометрический метод	0,1	-
589	486077,68	2213062,98	Картометрический метод	0,1	-
590	486096,98	2213064,23	Картометрический метод	0,1	-
591	486221,99	2213072,44	Картометрический метод	0,1	-

1	2	3	4	5	6
592	486221,38	2213080,78	Картометрический метод	0,1	-
593	486469,23	2213100,00	Картометрический метод	0,1	-
594	486641,39	2213130,66	Картометрический метод	0,1	-
595	486780,07	2213154,22	Картометрический метод	0,1	-
596	486821,11	2213160,65	Картометрический метод	0,1	-
597	486850,81	2213292,07	Картометрический метод	0,1	-
598	486865,52	2213292,36	Картометрический метод	0,1	-
599	486982,56	2213294,66	Картометрический метод	0,1	-
600	486985,61	2213453,33	Картометрический метод	0,1	-
601	486854,76	2213454,21	Картометрический метод	0,1	-
602	486644,65	2213509,91	Картометрический метод	0,1	-
603	486583,27	2213520,91	Картометрический метод	0,1	-
604	486581,99	2213521,14	Картометрический метод	0,1	-
605	486513,24	2213533,46	Картометрический метод	0,1	-
606	486455,87	2213509,15	Картометрический метод	0,1	-
607	486394,41	2213483,12	Картометрический метод	0,1	-
608	486352,23	2213463,37	Картометрический метод	0,1	-
609	486323,18	2213449,78	Картометрический метод	0,1	-
Часть № 9					
610	487987,34	2214331,99	Картометрический метод	0,1	-
611	487966,20	2214384,14	Картометрический метод	0,1	-
612	487961,73	2214393,04	Картометрический метод	0,1	-
613	487956,81	2214398,75	Картометрический метод	0,1	-
614	487916,87	2214501,60	Картометрический метод	0,1	-
615	487861,42	2214636,03	Картометрический метод	0,1	-
616	487859,83	2214636,73	Картометрический метод	0,1	-
617	487678,78	2214571,20	Картометрический метод	0,1	-
618	487640,37	2214539,70	Картометрический метод	0,1	-
619	487629,64	2214526,63	Картометрический метод	0,1	-

1	2	3	4	5	6
620	487613,95	2214508,99	Картометрический метод	0,1	-
621	487599,02	2214494,93	Картометрический метод	0,1	-
622	487599,99	2214483,11	Картометрический метод	0,1	-
623	487595,96	2214461,85	Картометрический метод	0,1	-
624	487591,67	2214457,13	Картометрический метод	0,1	-
625	487509,96	2214399,88	Картометрический метод	0,1	-
626	487664,10	2214164,27	Картометрический метод	0,1	-
627	487683,20	2214176,40	Картометрический метод	0,1	-
628	487692,64	2214184,14	Картометрический метод	0,1	-
629	487734,99	2214214,92	Картометрический метод	0,1	-
630	487788,02	2214242,44	Картометрический метод	0,1	-
631	487819,35	2214261,24	Картометрический метод	0,1	-
632	487838,26	2214275,27	Картометрический метод	0,1	-
633	487845,14	2214265,16	Картометрический метод	0,1	-
634	487880,05	2214283,09	Картометрический метод	0,1	-
635	487898,97	2214292,60	Картометрический метод	0,1	-
636	487923,32	2214303,58	Картометрический метод	0,1	-
637	487925,31	2214305,06	Картометрический метод	0,1	-
638	487942,61	2214312,07	Картометрический метод	0,1	-
639	487958,85	2214319,24	Картометрический метод	0,1	-
640	487962,91	2214317,93	Картометрический метод	0,1	-
641	487968,61	2214320,51	Картометрический метод	0,1	-
642	487967,54	2214322,87	Картометрический метод	0,1	-
Часть № 10					
643	492345,42	2210751,00	Картометрический метод	0,1	-
644	492336,45	2210750,65	Картометрический метод	0,1	-
645	492336,53	2210743,29	Картометрический метод	0,1	-
646	492286,62	2210742,61	Картометрический метод	0,1	-
647	492286,69	2210736,80	Картометрический метод	0,1	-

1	2	3	4	5	6
648	492260,40	2210736,43	Картометрический метод	0,1	-
649	492260,31	2210742,27	Картометрический метод	0,1	-
650	492245,99	2210742,10	Картометрический метод	0,1	-
651	492186,70	2210738,87	Картометрический метод	0,1	-
652	492127,36	2210737,29	Картометрический метод	0,1	-
653	492127,40	2210733,29	Картометрический метод	0,1	-
654	492059,23	2210733,50	Картометрический метод	0,1	-
655	491991,11	2210735,92	Картометрический метод	0,1	-
656	491909,07	2210731,70	Картометрический метод	0,1	-
657	491904,99	2210730,60	Картометрический метод	0,1	-
658	491900,95	2210729,34	Картометрический метод	0,1	-
659	491896,96	2210727,95	Картометрический метод	0,1	-
660	491893,02	2210726,44	Картометрический метод	0,1	-
661	491889,12	2210724,77	Картометрический метод	0,1	-
662	491885,30	2210722,99	Картометрический метод	0,1	-
663	491881,54	2210721,06	Картометрический метод	0,1	-
664	491877,85	2210719,01	Картометрический метод	0,1	-
665	491874,23	2210716,84	Картометрический метод	0,1	-
666	491870,68	2210714,53	Картометрический метод	0,1	-
667	491867,21	2210712,12	Картометрический метод	0,1	-
668	491863,84	2210709,57	Картометрический метод	0,1	-
669	491860,55	2210706,91	Картометрический метод	0,1	-
670	491857,36	2210704,15	Картометрический метод	0,1	-
671	491854,26	2210701,28	Картометрический метод	0,1	-
672	491851,26	2210698,29	Картометрический метод	0,1	-
673	491848,37	2210695,21	Картометрический метод	0,1	-
674	491845,59	2210692,03	Картометрический метод	0,1	-
675	491842,92	2210688,76	Картометрический метод	0,1	-
676	491840,36	2210685,40	Картометрический метод	0,1	-

1	2	3	4	5	6
677	491837,92	2210681,95	Картометрический метод	0,1	-
678	491835,60	2210678,41	Картометрический метод	0,1	-
679	491833,41	2210674,80	Картометрический метод	0,1	-
680	491831,33	2210671,13	Картометрический метод	0,1	-
681	491829,39	2210667,37	Картометрический метод	0,1	-
682	491827,58	2210663,55	Картометрический метод	0,1	-
683	491825,90	2210659,67	Картометрический метод	0,1	-
684	491824,36	2210655,74	Картометрический метод	0,1	-
685	491822,96	2210651,76	Картометрический метод	0,1	-
686	491821,68	2210647,72	Картометрический метод	0,1	-
687	491820,56	2210643,66	Картометрический метод	0,1	-
688	491819,56	2210639,54	Картометрический метод	0,1	-
689	491818,72	2210635,41	Картометрический метод	0,1	-
690	491818,02	2210631,23	Картометрический метод	0,1	-
691	491817,45	2210627,05	Картометрический метод	0,1	-
692	491817,04	2210622,84	Картометрический метод	0,1	-
693	491816,78	2210618,63	Картометрический метод	0,1	-
694	491816,65	2210614,40	Картометрический метод	0,1	-
695	491816,67	2210610,17	Картометрический метод	0,1	-
696	491816,84	2210605,95	Картометрический метод	0,1	-
697	491817,16	2210601,74	Картометрический метод	0,1	-
698	491817,62	2210597,54	Картометрический метод	0,1	-
699	491818,23	2210593,36	Картометрический метод	0,1	-
700	491818,98	2210589,19	Картометрический метод	0,1	-
701	491830,89	2210552,46	Картометрический метод	0,1	-
702	491850,08	2210514,03	Картометрический метод	0,1	-
703	491982,99	2210267,90	Картометрический метод	0,1	-
704	491979,03	2210265,77	Картометрический метод	0,1	-
705	492022,23	2210188,38	Картометрический метод	0,1	-

1	2	3	4	5	6
706	492664,60	2210191,37	Картометрический метод	0,1	-
707	492526,27	2210701,93	Картометрический метод	0,1	-
708	492519,45	2210733,97	Картометрический метод	0,1	-
Часть № 11					
709	492763,42	2211130,05	Картометрический метод	0,1	-
710	492125,99	2211193,20	Картометрический метод	0,1	-
711	492124,33	2211289,74	Картометрический метод	0,1	-
712	492062,65	2211406,60	Картометрический метод	0,1	-
713	492041,92	2211445,85	Картометрический метод	0,1	-
714	491984,18	2211434,89	Картометрический метод	0,1	-
715	492008,98	2211400,66	Картометрический метод	0,1	-
716	492058,23	2211341,08	Картометрический метод	0,1	-
717	492056,78	2211193,64	Картометрический метод	0,1	-
718	491928,34	2211087,06	Картометрический метод	0,1	-
719	491708,16	2211162,36	Картометрический метод	0,1	-
720	491603,15	2211165,88	Картометрический метод	0,1	-
721	491562,00	2211094,73	Картометрический метод	0,1	-
722	491690,62	2210920,18	Картометрический метод	0,1	-
723	491705,93	2210908,64	Картометрический метод	0,1	-
724	491721,61	2210897,64	Картометрический метод	0,1	-
725	491737,66	2210887,17	Картометрический метод	0,1	-
726	491754,06	2210877,26	Картометрический метод	0,1	-
727	491770,78	2210867,91	Картометрический метод	0,1	-
728	491787,83	2210859,15	Картометрический метод	0,1	-
729	491805,16	2210850,97	Картометрический метод	0,1	-
730	491822,76	2210843,39	Картометрический метод	0,1	-
731	491840,61	2210836,41	Картометрический метод	0,1	-
732	491858,69	2210830,07	Картометрический метод	0,1	-
733	491876,97	2210824,33	Картометрический метод	0,1	-

1	2	3	4	5	6
734	491895,44	2210819,22	Картометрический метод	0,1	-
735	491914,08	2210814,75	Картометрический метод	0,1	-
736	491932,84	2210810,93	Картометрический метод	0,1	-
737	491951,75	2210807,75	Картометрический метод	0,1	-
738	492083,95	2210798,18	Картометрический метод	0,1	-
739	492136,60	2210798,43	Картометрический метод	0,1	-
740	492189,23	2210800,03	Картометрический метод	0,1	-
741	492241,81	2210802,96	Картометрический метод	0,1	-
742	492260,09	2210803,75	Картометрический метод	0,1	-
743	492260,08	2210804,92	Картометрический метод	0,1	-
744	492279,22	2210805,20	Картометрический метод	0,1	-
745	492279,25	2210804,55	Картометрический метод	0,1	-
746	492335,80	2210806,96	Картометрический метод	0,1	-
747	492335,88	2210799,72	Картометрический метод	0,1	-
748	492345,98	2210800,19	Картометрический метод	0,1	-
749	492549,92	2210785,63	Картометрический метод	0,1	-
750	492699,85	2210822,95	Картометрический метод	0,1	-
751	492745,44	2210858,76	Картометрический метод	0,1	-
752	492789,08	2210905,30	Картометрический метод	0,1	-
753	492972,11	2211109,68	Картометрический метод	0,1	-
Часть № 12					
754	491770,29	2210505,00	Картометрический метод	0,1	-
755	491724,16	2210483,66	Картометрический метод	0,1	-
756	491711,70	2210507,03	Картометрический метод	0,1	-
757	491755,33	2210532,70	Картометрический метод	0,1	-
758	491626,33	2210771,60	Картометрический метод	0,1	-
759	491519,94	2210766,98	Картометрический метод	0,1	-
760	491510,38	2210749,71	Картометрический метод	0,1	-
761	491490,41	2210760,26	Картометрический метод	0,1	-

1	2	3	4	5	6
762	491500,19	2210776,08	Картометрический метод	0,1	-
763	491428,00	2210846,10	Картометрический метод	0,1	-
764	491371,09	2210865,95	Картометрический метод	0,1	-
765	491266,72	2210904,00	Картометрический метод	0,1	-
766	491261,93	2210905,76	Картометрический метод	0,1	-
767	491257,27	2210907,46	Картометрический метод	0,1	-
768	491252,74	2210909,15	Картометрический метод	0,1	-
769	491248,38	2210910,79	Картометрический метод	0,1	-
770	491244,17	2210912,40	Картометрический метод	0,1	-
771	491240,15	2210913,97	Картометрический метод	0,1	-
772	491236,33	2210915,49	Картометрический метод	0,1	-
773	491232,60	2210917,01	Картометрический метод	0,1	-
774	491229,08	2210918,49	Картометрический метод	0,1	-
775	491225,76	2210919,91	Картометрический метод	0,1	-
776	491222,60	2210921,30	Картометрический метод	0,1	-
777	491219,64	2210922,65	Картометрический метод	0,1	-
778	491216,88	2210923,92	Картометрический метод	0,1	-
779	491214,33	2210925,14	Картометрический метод	0,1	-
780	491211,93	2210926,30	Картометрический метод	0,1	-
781	491209,69	2210927,40	Картометрический метод	0,1	-
782	491207,70	2210928,42	Картометрический метод	0,1	-
783	491205,84	2210929,38	Картометрический метод	0,1	-
784	491204,27	2210930,22	Картометрический метод	0,1	-
785	491202,85	2210930,97	Картометрический метод	0,1	-
786	491201,58	2210931,67	Картометрический метод	0,1	-
787	491200,61	2210932,20	Картометрический метод	0,1	-
788	491199,82	2210932,63	Картометрический метод	0,1	-
789	491199,03	2210933,08	Картометрический метод	0,1	-
790	491198,19	2210933,55	Картометрический метод	0,1	-

1	2	3	4	5	6
791	491191,54	2210937,47	Картометрический метод	0,1	-
792	491185,03	2210941,61	Картометрический метод	0,1	-
793	491178,65	2210945,94	Картометрический метод	0,1	-
794	491172,41	2210950,48	Картометрический метод	0,1	-
795	491166,33	2210955,22	Картометрический метод	0,1	-
796	491160,40	2210960,16	Картометрический метод	0,1	-
797	491154,64	2210965,28	Картометрический метод	0,1	-
798	491154,17	2210965,71	Картометрический метод	0,1	-
799	491153,90	2210965,96	Картометрический метод	0,1	-
800	491153,42	2210966,40	Картометрический метод	0,1	-
801	491152,60	2210967,17	Картометрический метод	0,1	-
802	491151,78	2210967,95	Картометрический метод	0,1	-
803	491150,73	2210968,93	Картометрический метод	0,1	-
804	491149,54	2210970,10	Картометрический метод	0,1	-
805	491148,31	2210971,31	Картометрический метод	0,1	-
806	491146,86	2210972,73	Картометрический метод	0,1	-
807	491145,27	2210974,35	Картометрический метод	0,1	-
808	491143,51	2210976,14	Картометрический метод	0,1	-
809	491141,68	2210978,05	Картометрический метод	0,1	-
810	491139,74	2210980,11	Картометрический метод	0,1	-
811	491137,67	2210982,37	Картометрический метод	0,1	-
812	491135,50	2210984,76	Картометрический метод	0,1	-
813	491133,20	2210987,34	Картометрический метод	0,1	-
814	491130,83	2210990,06	Картометрический метод	0,1	-
815	491128,32	2210992,98	Картометрический метод	0,1	-
816	491125,78	2210996,01	Картометрический метод	0,1	-
817	491123,14	2210999,18	Картометрический метод	0,1	-
818	491120,38	2211002,58	Картометрический метод	0,1	-
819	491117,58	2211006,07	Картометрический метод	0,1	-

1	2	3	4	5	6
820	491114,66	2211009,73	Картометрический метод	0,1	-
821	491111,68	2211013,52	Картометрический метод	0,1	-
822	491108,63	2211017,42	Картометрический метод	0,1	-
823	491048,50	2211094,15	Картометрический метод	0,1	-
824	491004,76	2211160,00	Картометрический метод	0,1	-
825	490998,65	2211172,16	Картометрический метод	0,1	-
826	490837,39	2211378,10	Картометрический метод	0,1	-
827	490835,17	2211376,30	Картометрический метод	0,1	-
828	490835,95	2211307,29	Картометрический метод	0,1	-
829	490834,36	2211190,08	Картометрический метод	0,1	-
830	490802,80	2211102,47	Картометрический метод	0,1	-
831	490764,25	2211019,94	Картометрический метод	0,1	-
832	490760,61	2210893,81	Картометрический метод	0,1	-
833	490738,33	2210809,68	Картометрический метод	0,1	-
834	490712,50	2210726,56	Картометрический метод	0,1	-
835	490799,16	2210638,96	Картометрический метод	0,1	-
836	490751,38	2210571,62	Картометрический метод	0,1	-
837	490871,45	2210322,12	Картометрический метод	0,1	-
838	491008,56	2210322,35	Картометрический метод	0,1	-
839	491015,45	2210220,57	Картометрический метод	0,1	-
840	491061,08	2210161,80	Картометрический метод	0,1	-
841	491080,84	2210091,77	Картометрический метод	0,1	-
842	491118,69	2210019,36	Картометрический метод	0,1	-
843	491126,82	2209980,44	Картометрический метод	0,1	-
844	491388,29	2209906,15	Картометрический метод	0,1	-
845	491545,91	2209910,68	Картометрический метод	0,1	-
846	491525,73	2210083,04	Картометрический метод	0,1	-
847	491761,36	2210184,24	Картометрический метод	0,1	-
848	491760,96	2210437,45	Картометрический метод	0,1	-

1	2	3	4	5	6
849	491806,98	2210436,35	Картометрический метод	0,1	-
850	491808,47	2210434,30	Картометрический метод	0,1	-

Раздел 3

Сведения о местоположении измененных (уточненных) границ объекта

1. Система координат -

2. Сведения о характерных точках границ объекта

Обозначение характерных точек границы	Существующие координаты, м		Измененные (уточненные) координаты, м		Метод определения координат характерной точки	Средняя квадратическая погрешность положения характерной точки (Mt), м	Описание обозначения точки на местности (при наличии)
	X	Y	X	Y			
1	2	3	4	5	6	7	8
-	-	-	-	-	-	-	-

3. Сведения о характерных точках части (частей) границы объекта

Обозначение характерных точек части границы	Существующие координаты, м		Измененные (уточненные) координаты, м		Метод определения координат характерной точки	Средняя квадратическая погрешность положения характерной точки (Mt), м	Описание обозначения точки на местности (при наличии)
	X	Y	X	Y			
1	2	3	4	5	6	7	8
-	-	-	-	-	-	-	-

ГРАФИЧЕСКОЕ ОПИСАНИЕ
местоположения границ населенных пунктов

Деревня Матокса

(наименование объекта, местоположение границ которого описано (далее – объект))

Раздел 1

Сведения об объекте		
№ п/п	Характеристики	Описание характеристик
1	2	3
1	Местоположение объекта	Муниципальное образование «Куйвозовское сельское поселение» Всеволожского муниципального района Ленинградской области
2	Площадь объекта +/- величина погрешности определения площади (Р +/- Дельта Р)	(2200030 +/- 519) м ²
3	Иные характеристики объекта	-

Раздел 2					
Сведения о местоположении границ объекта					
1. Система координат МСК 47 зона 2					
2. Сведения о характерных точках границ объекта					
Обозначение характерных точек границ	Координаты, м		Метод определения координат характерной точки	Средняя квадратическая погрешность положения характерной точки (Mt), м	Описание обозначения точки на местности (при наличии)
	X	Y			
1	2	3	4	5	6
-	-	-	-	-	-
3. Сведения о характерных точках части (частей) границы объекта					
Обозначение характерных точек части границы	Координаты, м		Метод определения координат характерной точки	Средняя квадратическая погрешность положения характерной точки (Mt), м	Описание обозначения точки на местности (при наличии)
	X	Y			
1	2	3	4	5	6
Часть № 1					
1	478353,00	2229012,09	Картометрический метод	0,1	-
2	478312,14	2228978,64	Картометрический метод	0,1	-
3	478288,80	2228943,03	Картометрический метод	0,1	-
4	478267,17	2228844,87	Картометрический метод	0,1	-
5	478285,03	2228751,48	Картометрический метод	0,1	-
6	478246,09	2228675,01	Картометрический метод	0,1	-
7	478277,83	2228584,67	Картометрический метод	0,1	-
8	478276,01	2228504,38	Картометрический метод	0,1	-
9	478254,06	2228442,53	Картометрический метод	0,1	-
10	478276,18	2228392,47	Картометрический метод	0,1	-
11	478288,16	2228339,61	Картометрический метод	0,1	-
12	478279,60	2228334,79	Картометрический метод	0,1	-
13	478319,55	2228157,40	Картометрический метод	0,1	-
14	478327,74	2228145,76	Картометрический метод	0,1	-
15	478326,11	2228135,18	Картометрический метод	0,1	-
16	478319,44	2228092,14	Картометрический метод	0,1	-
17	478309,76	2228029,62	Картометрический метод	0,1	-

1	2	3	4	5	6
18	478304,33	2227994,56	Картометрический метод	0,1	-
19	478299,11	2227960,91	Картометрический метод	0,1	-
20	478290,24	2227903,65	Картометрический метод	0,1	-
21	478282,92	2227856,39	Картометрический метод	0,1	-
22	478277,83	2227823,67	Картометрический метод	0,1	-
23	478331,50	2227844,69	Картометрический метод	0,1	-
24	478359,42	2227855,63	Картометрический метод	0,1	-
25	478387,36	2227866,57	Картометрический метод	0,1	-
26	478415,29	2227877,52	Картометрический метод	0,1	-
27	478471,16	2227899,41	Картометрический метод	0,1	-
28	478499,10	2227910,34	Картометрический метод	0,1	-
29	478526,10	2227920,91	Картометрический метод	0,1	-
30	478579,99	2227942,02	Картометрический метод	0,1	-
31	478583,97	2227943,58	Картометрический метод	0,1	-
32	478599,03	2227937,79	Картометрический метод	0,1	-
33	478813,53	2228022,49	Картометрический метод	0,1	-
34	478839,18	2228033,54	Картометрический метод	0,1	-
35	478843,84	2228045,39	Картометрический метод	0,1	-
36	478846,32	2228046,35	Картометрический метод	0,1	-
37	478859,74	2228051,62	Картометрический метод	0,1	-
38	478864,51	2228078,74	Картометрический метод	0,1	-
39	478874,04	2228133,52	Картометрический метод	0,1	-
40	478955,81	2228206,09	Картометрический метод	0,1	-
41	478958,95	2228205,65	Картометрический метод	0,1	-
42	479005,29	2228199,20	Картометрический метод	0,1	-
43	479030,99	2228285,87	Картометрический метод	0,1	-
44	479048,42	2228343,76	Картометрический метод	0,1	-
45	479056,76	2228371,82	Картометрический метод	0,1	-
46	479056,57	2228371,94	Картометрический метод	0,1	-

1	2	3	4	5	6
47	479007,22	2228383,61	Картометрический метод	0,1	-
48	478973,30	2228402,90	Картометрический метод	0,1	-
49	478898,47	2228445,94	Картометрический метод	0,1	-
50	478834,80	2228504,19	Картометрический метод	0,1	-
51	478715,71	2228795,36	Картометрический метод	0,1	-
52	478629,64	2228874,23	Картометрический метод	0,1	-
53	478562,41	2228967,67	Картометрический метод	0,1	-
54	478551,41	2228966,29	Картометрический метод	0,1	-
55	478481,78	2229066,78	Картометрический метод	0,1	-
Часть № 2					
56	478416,71	2231199,22	Картометрический метод	0,1	-
57	478342,58	2231213,90	Картометрический метод	0,1	-
58	478342,12	2231216,03	Картометрический метод	0,1	-
59	478339,94	2231225,89	Картометрический метод	0,1	-
60	478338,53	2231232,33	Картометрический метод	0,1	-
61	478290,42	2231450,80	Картометрический метод	0,1	-
62	478257,60	2231599,83	Картометрический метод	0,1	-
63	478221,20	2231636,89	Картометрический метод	0,1	-
64	478202,73	2231658,47	Картометрический метод	0,1	-
65	478163,10	2231701,95	Картометрический метод	0,1	-
66	478078,32	2231795,02	Картометрический метод	0,1	-
67	477990,12	2231903,40	Картометрический метод	0,1	-
68	477951,98	2231947,58	Картометрический метод	0,1	-
69	477842,24	2232073,84	Картометрический метод	0,1	-
70	477702,19	2231913,17	Картометрический метод	0,1	-
71	477599,46	2231917,09	Картометрический метод	0,1	-
72	477477,76	2231921,75	Картометрический метод	0,1	-
73	477161,05	2231917,12	Картометрический метод	0,1	-
74	477162,32	2231907,34	Картометрический метод	0,1	-

1	2	3	4	5	6
75	477179,92	2231823,16	Картометрический метод	0,1	-
76	477191,17	2231783,67	Картометрический метод	0,1	-
77	477214,60	2231716,20	Картометрический метод	0,1	-
78	477248,65	2231636,17	Картометрический метод	0,1	-
79	477271,85	2231591,81	Картометрический метод	0,1	-
80	477299,83	2231544,91	Картометрический метод	0,1	-
81	477309,38	2231530,84	Картометрический метод	0,1	-
82	477303,04	2231524,64	Картометрический метод	0,1	-
83	477317,53	2231506,67	Картометрический метод	0,1	-
84	477323,93	2231509,11	Картометрический метод	0,1	-
85	477324,17	2231509,04	Картометрический метод	0,1	-
86	477336,87	2231490,31	Картометрический метод	0,1	-
87	477340,09	2231485,65	Картометрический метод	0,1	-
88	477343,93	2231480,09	Картометрический метод	0,1	-
89	477338,62	2231476,83	Картометрический метод	0,1	-
90	477347,05	2231469,87	Картометрический метод	0,1	-
91	477349,71	2231471,63	Картометрический метод	0,1	-
92	477349,95	2231471,55	Картометрический метод	0,1	-
93	477350,64	2231470,58	Картометрический метод	0,1	-
94	477369,05	2231448,42	Картометрический метод	0,1	-
95	477371,57	2231451,28	Картометрический метод	0,1	-
96	477371,82	2231451,21	Картометрический метод	0,1	-
97	477409,16	2231398,64	Картометрический метод	0,1	-
98	477407,97	2231383,49	Картометрический метод	0,1	-
99	477396,85	2231374,27	Картометрический метод	0,1	-
100	477306,53	2231269,43	Картометрический метод	0,1	-
101	477309,14	2231226,94	Картометрический метод	0,1	-
102	477298,18	2231189,42	Картометрический метод	0,1	-
103	477297,39	2231147,98	Картометрический метод	0,1	-

1	2	3	4	5	6
104	477319,67	2231081,54	Картометрический метод	0,1	-
105	477361,78	2231063,30	Картометрический метод	0,1	-
106	477388,01	2231034,98	Картометрический метод	0,1	-
107	477383,66	2231015,61	Картометрический метод	0,1	-
108	477371,68	2231009,08	Картометрический метод	0,1	-
109	477340,39	2231009,09	Картометрический метод	0,1	-
110	477326,59	2231003,61	Картометрический метод	0,1	-
111	477309,12	2230983,56	Картометрический метод	0,1	-
112	477324,75	2230906,15	Картометрический метод	0,1	-
113	477386,53	2230818,07	Картометрический метод	0,1	-
114	477400,34	2230770,13	Картометрический метод	0,1	-
115	477396,68	2230754,49	Картометрический метод	0,1	-
116	477377,11	2230747,11	Картометрический метод	0,1	-
117	477356,37	2230751,76	Картометрический метод	0,1	-
118	477325,74	2230767,50	Картометрический метод	0,1	-
119	477296,35	2230765,43	Картометрический метод	0,1	-
120	477267,93	2230752,66	Картометрический метод	0,1	-
121	477252,72	2230731,40	Картометрический метод	0,1	-
122	477252,72	2230717,24	Картометрический метод	0,1	-
123	477259,10	2230708,04	Картометрический метод	0,1	-
124	477269,23	2230708,25	Картометрический метод	0,1	-
125	477292,17	2230712,41	Картометрический метод	0,1	-
126	477304,67	2230712,12	Картометрический метод	0,1	-
127	477313,29	2230707,67	Картометрический метод	0,1	-
128	477316,34	2230695,31	Картометрический метод	0,1	-
129	477314,82	2230681,65	Картометрический метод	0,1	-
130	477313,28	2230667,70	Картометрический метод	0,1	-
131	477317,45	2230661,56	Картометрический метод	0,1	-
132	477338,05	2230641,92	Картометрический метод	0,1	-

1	2	3	4	5	6
133	477340,27	2230631,07	Картометрический метод	0,1	-
134	477336,22	2230616,21	Картометрический метод	0,1	-
135	477324,09	2230605,91	Картометрический метод	0,1	-
136	477301,44	2230599,19	Картометрический метод	0,1	-
137	477282,60	2230592,24	Картометрический метод	0,1	-
138	477275,44	2230582,45	Картометрический метод	0,1	-
139	477273,32	2230555,14	Картометрический метод	0,1	-
140	477284,41	2230511,09	Картометрический метод	0,1	-
141	477282,37	2230483,18	Картометрический метод	0,1	-
142	477281,09	2230466,52	Картометрический метод	0,1	-
143	477281,34	2230446,06	Картометрический метод	0,1	-
144	477301,64	2230421,83	Картометрический метод	0,1	-
145	477313,04	2230407,57	Картометрический метод	0,1	-
146	477327,77	2230365,62	Картометрический метод	0,1	-
147	477339,24	2230245,49	Картометрический метод	0,1	-
148	477330,97	2230218,07	Картометрический метод	0,1	-
149	477314,33	2230177,43	Картометрический метод	0,1	-
150	477317,73	2230167,70	Картометрический метод	0,1	-
151	477329,11	2230159,20	Картометрический метод	0,1	-
152	477348,43	2230168,34	Картометрический метод	0,1	-
153	477362,25	2230168,91	Картометрический метод	0,1	-
154	477370,47	2230165,10	Картометрический метод	0,1	-
155	477383,05	2230150,23	Картометрический метод	0,1	-
156	477397,14	2230144,33	Картометрический метод	0,1	-
157	477407,75	2230145,45	Картометрический метод	0,1	-
158	477423,73	2230159,49	Картометрический метод	0,1	-
159	477444,91	2230170,53	Картометрический метод	0,1	-
160	477465,64	2230169,19	Картометрический метод	0,1	-
161	477478,40	2230161,35	Картометрический метод	0,1	-

1	2	3	4	5	6
162	477502,34	2230137,06	Картометрический метод	0,1	-
163	477537,56	2230180,18	Картометрический метод	0,1	-
164	477576,46	2230201,88	Картометрический метод	0,1	-
165	477604,34	2230208,22	Картометрический метод	0,1	-
166	477609,46	2230221,38	Картометрический метод	0,1	-
167	477605,18	2230254,10	Картометрический метод	0,1	-
168	477591,43	2230289,51	Картометрический метод	0,1	-
169	477593,73	2230381,90	Картометрический метод	0,1	-
170	477600,77	2230411,40	Картометрический метод	0,1	-
171	477613,21	2230430,67	Картометрический метод	0,1	-
172	477672,79	2230449,48	Картометрический метод	0,1	-
173	477681,31	2230459,36	Картометрический метод	0,1	-
174	477677,11	2230476,92	Картометрический метод	0,1	-
175	477649,10	2230495,53	Картометрический метод	0,1	-
176	477636,50	2230512,40	Картометрический метод	0,1	-
177	477626,93	2230547,29	Картометрический метод	0,1	-
178	477627,50	2230552,94	Картометрический метод	0,1	-
179	477661,38	2230548,91	Картометрический метод	0,1	-
180	477689,97	2230534,82	Картометрический метод	0,1	-
181	477718,51	2230533,91	Картометрический метод	0,1	-
182	477737,15	2230532,34	Картометрический метод	0,1	-
183	477799,38	2230554,22	Картометрический метод	0,1	-
184	477823,35	2230494,72	Картометрический метод	0,1	-
185	477853,18	2230508,10	Картометрический метод	0,1	-
186	477899,22	2230535,43	Картометрический метод	0,1	-
187	478032,23	2230597,26	Картометрический метод	0,1	-
188	478054,92	2230607,80	Картометрический метод	0,1	-
189	478072,73	2230622,95	Картометрический метод	0,1	-
190	478139,26	2230679,81	Картометрический метод	0,1	-

1	2	3	4	5	6
191	478138,03	2230766,22	Картометрический метод	0,1	-
192	478174,06	2230771,90	Картометрический метод	0,1	-
193	478167,72	2230800,62	Картометрический метод	0,1	-
194	478194,41	2230805,34	Картометрический метод	0,1	-
195	478197,27	2230806,57	Картометрический метод	0,1	-
196	478227,34	2230810,56	Картометрический метод	0,1	-
197	478273,54	2230793,97	Картометрический метод	0,1	-
198	478273,77	2230793,87	Картометрический метод	0,1	-
199	478278,94	2230798,57	Картометрический метод	0,1	-
200	478311,60	2230812,20	Картометрический метод	0,1	-
201	478376,80	2230839,34	Картометрический метод	0,1	-
202	478368,40	2230889,02	Картометрический метод	0,1	-
203	478282,47	2231004,34	Картометрический метод	0,1	-
204	478571,22	2230943,24	Картометрический метод	0,1	-
205	478614,30	2230943,53	Картометрический метод	0,1	-
206	478614,25	2230947,07	Картометрический метод	0,1	-
207	478618,90	2230964,95	Картометрический метод	0,1	-
208	478624,41	2230970,60	Картометрический метод	0,1	-
209	478641,40	2230972,61	Картометрический метод	0,1	-
210	478648,89	2230978,55	Картометрический метод	0,1	-
211	478648,51	2230981,12	Картометрический метод	0,1	-
212	478647,72	2230984,15	Картометрический метод	0,1	-
213	478646,20	2230989,03	Картометрический метод	0,1	-
214	478626,86	2231084,44	Картометрический метод	0,1	-
215	478613,32	2231100,29	Картометрический метод	0,1	-
216	478596,04	2231124,15	Картометрический метод	0,1	-
217	478574,39	2231148,42	Картометрический метод	0,1	-
218	478598,28	2231141,86	Картометрический метод	0,1	-
219	478625,93	2231135,39	Картометрический метод	0,1	-

1	2	3	4	5	6
220	478630,50	2231134,48	Картометрический метод	0,1	-
221	478630,17	2231151,07	Картометрический метод	0,1	-
222	478630,02	2231158,86	Картометрический метод	0,1	-
223	478508,14	2231181,41	Картометрический метод	0,1	-
224	478488,31	2231185,04	Картометрический метод	0,1	-
225	478187,49	2231459,50	Картометрический метод	0,1	-
226	478148,20	2231432,36	Картометрический метод	0,1	-
227	478112,22	2231407,91	Картометрический метод	0,1	-
228	478068,65	2231383,96	Картометрический метод	0,1	-
229	478043,27	2231374,40	Картометрический метод	0,1	-
230	478020,88	2231369,78	Картометрический метод	0,1	-
231	477989,84	2231369,34	Картометрический метод	0,1	-
232	477960,28	2231372,95	Картометрический метод	0,1	-
233	477932,17	2231384,59	Картометрический метод	0,1	-
234	477928,56	2231383,35	Картометрический метод	0,1	-
235	477911,87	2231362,24	Картометрический метод	0,1	-
236	477905,54	2231366,83	Картометрический метод	0,1	-
237	477903,04	2231368,26	Картометрический метод	0,1	-
238	477862,41	2231390,18	Картометрический метод	0,1	-
239	477885,21	2231447,75	Картометрический метод	0,1	-
240	477856,62	2231476,85	Картометрический метод	0,1	-
241	477827,26	2231553,14	Картометрический метод	0,1	-
242	477872,96	2231615,92	Картометрический метод	0,1	-
243	477920,52	2231653,49	Картометрический метод	0,1	-
244	477952,84	2231669,36	Картометрический метод	0,1	-
245	478035,76	2231674,41	Картометрический метод	0,1	-
246	478090,82	2231669,49	Картометрический метод	0,1	-
247	478174,51	2231652,65	Картометрический метод	0,1	-
248	478197,33	2231637,23	Картометрический метод	0,1	-

1	2	3	4	5	6
249	478210,34	2231607,67	Картометрический метод	0,1	-
250	478219,59	2231576,83	Картометрический метод	0,1	-
251	478226,28	2231534,80	Картометрический метод	0,1	-
252	478211,24	2231482,41	Картометрический метод	0,1	-
Часть № 3					
253	479975,05	2228439,73	Картометрический метод	0,1	-
254	479957,15	2228439,93	Картометрический метод	0,1	-
255	480001,74	2228355,78	Картометрический метод	0,1	-
256	480062,03	2228242,06	Картометрический метод	0,1	-
257	480064,06	2228251,26	Картометрический метод	0,1	-
258	480115,95	2228298,40	Картометрический метод	0,1	-
259	480186,56	2228332,74	Картометрический метод	0,1	-
260	480211,03	2228351,53	Картометрический метод	0,1	-
261	480212,37	2228374,78	Картометрический метод	0,1	-
262	480226,43	2228382,16	Картометрический метод	0,1	-
263	480259,48	2228379,63	Картометрический метод	0,1	-
264	480279,59	2228395,95	Картометрический метод	0,1	-
265	480278,76	2228433,46	Картометрический метод	0,1	-
266	480247,80	2228438,37	Картометрический метод	0,1	-
267	480209,65	2228422,42	Картометрический метод	0,1	-
268	480111,60	2228431,92	Картометрический метод	0,1	-
269	480099,65	2228432,10	Картометрический метод	0,1	-
270	480076,87	2228427,26	Картометрический метод	0,1	-
271	480005,88	2228431,87	Картометрический метод	0,1	-
Часть № 4					
272	480110,70	2229537,10	Картометрический метод	0,1	-
273	479984,58	2229329,42	Картометрический метод	0,1	-
274	480189,17	2228837,27	Картометрический метод	0,1	-
275	480193,03	2228827,96	Картометрический метод	0,1	-
276	480379,84	2228815,69	Картометрический метод	0,1	-

1	2	3	4	5	6
277	480398,29	2229368,11	Картометрический метод	0,1	-

Раздел 3							
Сведения о местоположении измененных (уточненных) границ объекта							
1. Система координат -							
2. Сведения о характерных точках границ объекта							
Обозначение характерных точек границы	Существующие координаты, м		Измененные (уточненные) координаты, м		Метод определения координат характерной точки	Средняя квадратическая погрешность положения характерной точки (Mt), м	Описание обозначения точки на местности (при наличии)
	X	Y	X	Y			
1	2	3	4	5	6	7	8
-	-	-	-	-	-	-	-
3. Сведения о характерных точках части (частей) границы объекта							
Обозначение характерных точек части границы	Существующие координаты, м		Измененные (уточненные) координаты, м		Метод определения координат характерной точки	Средняя квадратическая погрешность положения характерной точки (Mt), м	Описание обозначения точки на местности (при наличии)
	X	Y	X	Y			
1	2	3	4	5	6	7	8
-	-	-	-	-	-	-	-