



АДМИНИСТРАЦИЯ ЛЕНИНГРАДСКОЙ ОБЛАСТИ  
КОМИТЕТ ПО СОХРАНЕНИЮ КУЛЬТУРНОГО НАСЛЕДИЯ  
ЛЕНИНГРАДСКОЙ ОБЛАСТИ

ПРИКАЗ

«02» апреля 2026 г.

№ 01-03/26-49  
Санкт-Петербург

**Об установлении предмета охраны объекта культурного наследия  
регионального значения «Начальное училище и дом Лохвицких»,  
по адресу: Ленинградская область, Тихвинский район, г. Тихвин,  
ул. Успенская д. 14, д. 15**

В соответствии со статьями 9.2, 20, 33 Федерального закона от 25 июня 2002 года № 73-ФЗ «Об объектах культурного наследия (памятниках истории и культуры) народов Российской Федерации», статьей 4 областного закона Ленинградской области от 25 декабря 2015 года № 140-оз «О государственной охране, сохранении, использовании и популяризации объектов культурного наследия (памятников истории и культуры) народов Российской Федерации», постановлением Правительства Ленинградской области от 21 декабря 2020 года № 839 «Об органах исполнительной власти Ленинградской области в сфере культуры и туризма», пунктами 2.1.2, 2.3.7 Положения о комитете по сохранению культурного наследия Ленинградской области, утвержденного постановлением Правительства Ленинградской области от 24 декабря 2020 года № 850, приказом Минкультуры России от 13 января 2016 года № 28 «Об утверждении Порядка определения предмета охраны объекта культурного наследия, включенного в единый государственный реестр объектов культурного наследия (памятников истории и культуры) народов Российской Федерации», на основании проекта предмета охраны объекта культурного наследия регионального значения «Начальное училище и дом Лохвицких», по адресу: Ленинградская область, Тихвинский район, г. Тихвин, ул. Успенская, д. 14, д. 15, подготовленного обществом с ограниченной ответственностью «АИК ЭНЕРГО», приказываю:

1. Установить предмет охраны объекта культурного наследия регионального значения «Начальное училище и дом Лохвицких», по адресу: Ленинградская область, Тихвинский район, г. Тихвин, ул. Успенская, д. 14, д. 15, согласно приложению к настоящему приказу.

2. Отделу по осуществлению полномочий Ленинградской области в сфере объектов культурного наследия комитета по сохранению культурного наследия Ленинградской области обеспечить внесение соответствующих сведений

: -2026/01-49

: 02.04.2026

о предмете охраны объекта культурного наследия в единый государственный реестр объектов культурного наследия (памятников истории и культуры) народов Российской Федерации.

3. Сектору делопроизводства и информационного обеспечения комитета по сохранению культурного наследия Ленинградской области обеспечить размещение настоящего приказа в сетевом издании «Электронное опубликование документов» в информационно-телекоммуникационной сети «Интернет».

4. Контроль за исполнением настоящего приказа возложить на заместителя председателя комитета по сохранению культурного наследия Ленинградской области, осуществляющего полномочия в сфере сохранения, использования, популяризации и государственной охраны объектов культурного наследия.

5. Приказ комитета по культуре Ленинградской области от 26 марта 2020 года № 01-03/20-97 «Об установлении предмета охраны объекта культурного наследия регионального значения «Начальное училище и дом Лохвицких», по адресу: Ленинградская область, Тихвинский район, г. Тихвин, ул. МОПРа, д. 14, д. 15, считать утратившим силу.

6. Настоящий приказ вступает в силу со дня его официального опубликования.

Вице-губернатор Ленинградской области  
по вопросам развития и сохранения  
культурного наследия – председатель  
комитета по сохранению культурного  
наследия Ленинградской области



В.О. Цой

Приложение  
к приказу комитета по сохранению  
культурного наследия Ленинградской области  
от « 02 » апреля 2026 года  
№ 01-03/26-49

**ПРЕДМЕТ ОХРАНЫ**

**объекта культурного наследия регионального значения «Начальное училище  
и дом Лохвицких», по адресу: Ленинградская область, Тихвинский район,  
г. Тихвин, ул. Успенская, д. 14, д. 15**

№ п/п	Виды предмета охраны	Предмет охраны	Фотофиксация
1	Объемно-пространственное решение территории:	Местоположение объекта «Начальное училище» в границах территории в старой части города Тихвин, на пересечении улиц Успенская и Красная.	
2	Объемно-пространственное решение:	Исторические габариты и конфигурация двухэтажного прямоугольного в плане здания со скошенным северо-восточным углом;	
		исторические габариты, конфигурация и высотные отметки крыши, включая дымовые трубы (материал (кирпич), конфигурация и габариты);	
		историческое местоположение входов.	
3	Конструктивная	Исторические фундаменты;	

система: наружные и внутренние исторические капитальные стены, материал (кирпич);

исторические междуэтажные и чердачные перекрытия;

лестницы – местоположение, габариты и конфигурация.



4 Объемно-планировочное решение:

Объемно-планировочное решение в габаритах наружных и внутренних капитальных стен;

исторические внутренние дверные проемы (местоположение, конфигурация)

5 Архитектурно-художественное решение

Материал и тип наружной облицовки – гладкая окрашенная штукатурка;



местоположение, габариты и конфигурация исторических оконных и дверных проемов;

оконные заполнения – исторический материал (дерево), профиль, рисунок расстекловки;

декоративное оформление фасадов:

оформление оконных проемов:  
рамочные наличники с П-образным  
основанием и декоративным  
замковым камнем;



филенки (П-образной формы,  
прямоугольные, заглубленные);



профилированные прямые  
сандрики;



плоские ниши-лопатки и  
рустованные лопатки в простенках;

рустованные угловые лопатки;



горизонтальный руст на  
скошенном углу в уровне первого  
этажа;



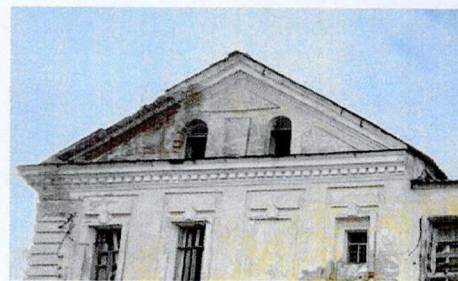
венчающий профилированный  
карниз с сухариками;

профилированный  
междуэтажный карниз;



профилированные треугольные  
фронтоны (на западном фасаде);

филенки треугольной и прямоугольной формы в тимпане северо-западного фронтона.

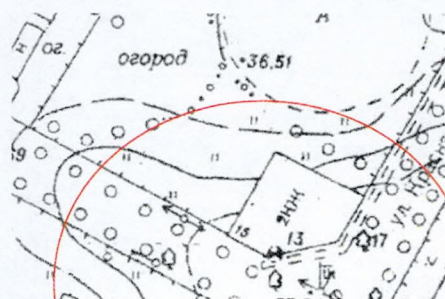


№ п/п  
1  
Виды предмета охраны  
Объемно-пространственное решение территории:

**Предмет охраны**

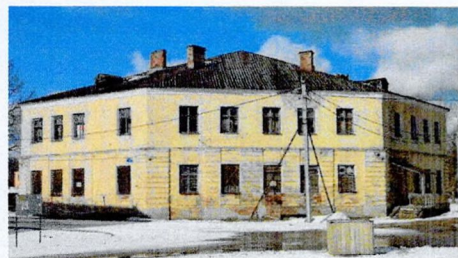
Местоположение объекта «Дом Лохвицких» в границах территории в старой части города Тихвин, на пересечении улиц Успенская и Красная.

**Фотофиксация**



2  
Объемно-пространственное решение:

Исторические габариты и конфигурация двухэтажного прямоугольного в плане здания со скошенным южным;



исторические габариты, конфигурация и высотные отметки крыши\*;

\*изменена поздними пристройками



материал (кирпич), конфигурация и габариты дымовых труб.



3  
Конструктивная система:

Исторические фундаменты; наружные и внутренние исторические капитальные стены, материал (кирпич);

исторические междуэтажные и чердачные перекрытия;

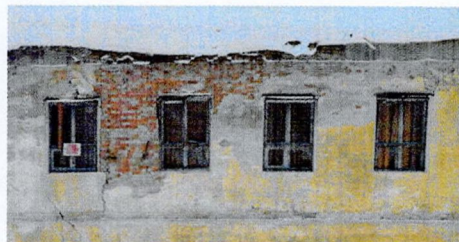
4 Объемно-планировочное решение: Объемно-планировочное решение в габаритах наружных и внутренних капитальных стен.

5 Архитектурно-художественное решение: Материал и тип наружной облицовки – гладкая окрашенная штукатурка;



местоположение, габариты и конфигурация оконных и дверных проемов\*

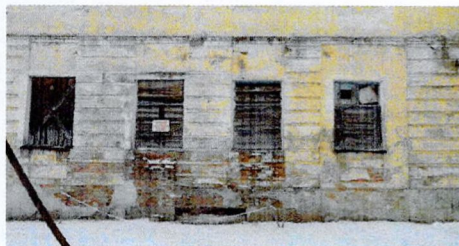
\*исторический дверной проем в скошенном углу заложен



оконные заполнения – исторический материал (дерево), профиль, рисунок расстекловки;

дверные заполнения – материал (дерево), филенчатые;

декоративное оформление фасадов:



широкие рустованные и плоские лопатки\*,

\*в уровне второго этажа утрачены



профилированная тяга;

филенки П-образной формы\*;

\*остатки утраченных рамочных наличников, оформлявших оконные проемы первого и второго этажей

филенки прямоугольной формы;

профилированный карниз с сухариками\*.

\*сухарики утрачены, конфигурация искажена



*Предмет охраны может быть уточнен в процессе дополнительных историко-культурных исследований либо при проведении реставрационных работ.*