



АДМИНИСТРАЦИЯ ЛЕНИНГРАДСКОЙ ОБЛАСТИ
КОМИТЕТ ПО СОХРАНЕНИЮ КУЛЬТУРНОГО НАСЛЕДИЯ
ЛЕНИНГРАДСКОЙ ОБЛАСТИ

ПРИКАЗ

«09» апреля 2026 года

№ 01-03/26-54
Санкт-Петербург

**О включении выявленного объекта культурного наследия
«Кирпичное здание в Ковалевском лесу», расположенного по адресу:
Ленинградская область, Всеволожский район, в единый государственный
реестр объектов культурного наследия (памятников истории и культуры)
народов Российской Федерации в качестве объекта культурного наследия
регионального значения, утверждении границ территории
и установлении предмета охраны**

В соответствии со ст. 3.1, 5.1, 9.2, 16.1, 18, 33 Федерального закона от 25 июня 2002 года № 73-ФЗ «Об объектах культурного наследия (памятниках истории и культуры) народов Российской Федерации», ст. 4 Областного закона Ленинградской области от 25 декабря 2015 года № 140-оз «О государственной охране, сохранении, использовании и популяризации объектов культурного наследия (памятников истории и культуры) народов Российской Федерации, расположенных на территории Ленинградской области», постановлением Правительства Ленинградской области от 21 декабря 2020 года № 839 «Об органах исполнительной власти Ленинградской области в сфере культуры и туризма», Положением о едином государственном реестре объектов культурного наследия (памятников истории и культуры) народов Российской Федерации, утвержденным приказом Министерства культуры Российской Федерации от 3 октября 2011 года № 954, п.п. 2.1.2, 2.3.7 Положения о комитете по сохранению культурного наследия Ленинградской области, утвержденного постановлением Правительства Ленинградской области от 24 декабря 2020 года № 850, на основании положительного заключения государственной историко-культурной экспертизы, выполненной физическим лицом - аттестованным Министерством культуры Российской Федерации экспертом А.Ю. Савиничем (приказ Министерства культуры Российской Федерации от 29.09.2023 № 2785), **приказываю:**

1. Включить выявленный объект культурного наследия «Кирпичное здание в Ковалевском лесу», расположенный по адресу: Ленинградская область, Всеволожский район, в единый государственный реестр объектов культурного наследия (памятников истории и культуры) народов Российской Федерации

: -2026/01-54

: 09.04.2026

в качестве объекта культурного наследия регионального значения с наименованием «Здание арсенала Ржевского артиллерийского полигона в Ковалёвском лесу, 1870-е гг. Здесь в 1918-1922 гг. содержались репрессированные заключенные перед расстрелом», 1870-е г, 1918-1922 гг., вид – памятник, местонахождение (адрес): Ленинградская область, Всеволожский муниципальный район, Ржевский артиллерийский полигон, Ковалёвский лес.

2. Утвердить границы территории объекта культурного наследия регионального значения «Здание арсенала Ржевского артиллерийского полигона в Ковалёвском лесу, 1870-е гг. Здесь в 1918-1922 гг. содержались репрессированные заключенные перед расстрелом», расположенного по адресу: Ленинградская область, Всеволожский муниципальный район, Ржевский артиллерийский полигон, Ковалёвский лес, согласно приложению № 1 к настоящему приказу.

3. Установить предмет охраны объекта культурного наследия объекта культурного наследия регионального значения «Здание арсенала Ржевского артиллерийского полигона в Ковалёвском лесу, 1870-е гг. Здесь в 1918-1922 гг. содержались репрессированные заключенные перед расстрелом», расположенного по адресу: Ленинградская область, Всеволожский муниципальный район, Ржевский артиллерийский полигон, Ковалёвский лес, согласно приложению № 2 к настоящему приказу.

4. Исключить выявленный объект культурного наследия «Кирпичное здание в Ковалевском лесу», расположенный по адресу: Ленинградская область, Всеволожский район, из Перечня выявленных объектов культурного наследия, расположенных на территории Ленинградской области, включенный приказом комитета по сохранению культурного наследия Ленинградской области от 10.04.2023 № 01-03/23-149.

5. Отделу по осуществлению полномочий Ленинградской области в сфере объектов культурного наследия комитета по сохранению культурного наследия Ленинградской области обеспечить:

– внесение сведений об объекте культурного наследия регионального значения, указанном в п. 1 настоящего приказа, в единый государственный реестр объектов культурного наследия (памятников истории и культуры) народов Российской Федерации;

– направление копии настоящего приказа в сроки, установленные действующим законодательством, в территориальный орган федерального органа исполнительной власти, уполномоченного Правительством Российской Федерации на осуществление государственного кадастрового учета, государственной регистрации прав, ведение Единого государственного реестра недвижимости и предоставление сведений, содержащихся в Едином государственном реестре недвижимости;

– направление письменного уведомления собственнику или иному законному владельцу объекта культурного наследия местного (муниципального) значения, земельного участка в границах территории объекта культурного наследия регионального значения, указанного в п.1 настоящего приказа.

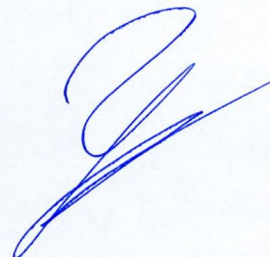
6. Сектору делопроизводства и информационного обеспечения комитета по сохранению культурного наследия Ленинградской области обеспечить

размещение настоящего приказа в сетевом издании «Электронное опубликование документов» в информационно-телекоммуникационной сети «Интернет».

7. Контроль за исполнением настоящего приказа возложить на заместителя председателя комитета по сохранению культурного наследия Ленинградской области, осуществляющего полномочия в сфере сохранения, использования, популяризации и государственной охраны объектов культурного наследия.

8. Настоящий приказ вступает в силу со дня его официального опубликования.

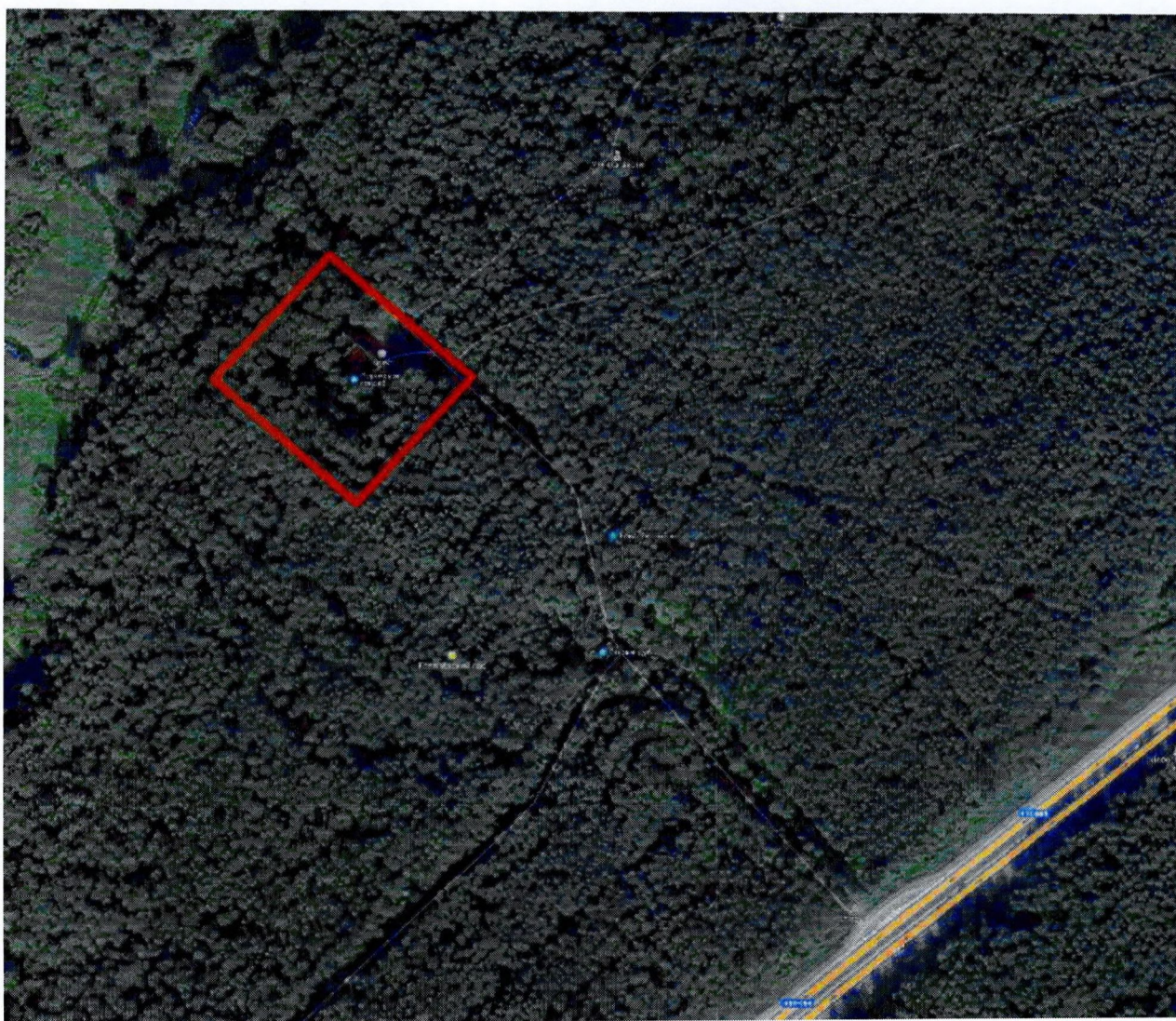
Вице-губернатор Ленинградской области
по вопросам развития и сохранения культурного
наследия - председатель комитета по сохранению
культурного наследия Ленинградской области



В.О. Цой

**Границы территории
объекта культурного наследия регионального значения
«Здание арсенала Ржевского артиллерийского полигона в Ковалёвском лесу,
1870-е гг. Здесь в 1918-1922 гг. содержались репрессированные заключенные перед
расстрелом», расположенного по адресу: Ленинградская область, Всеволожский
муниципальный район, Ржевский артиллерийский полигон, Ковалёвский лес**

1. Карта (схема) границ территории объекта культурного наследия

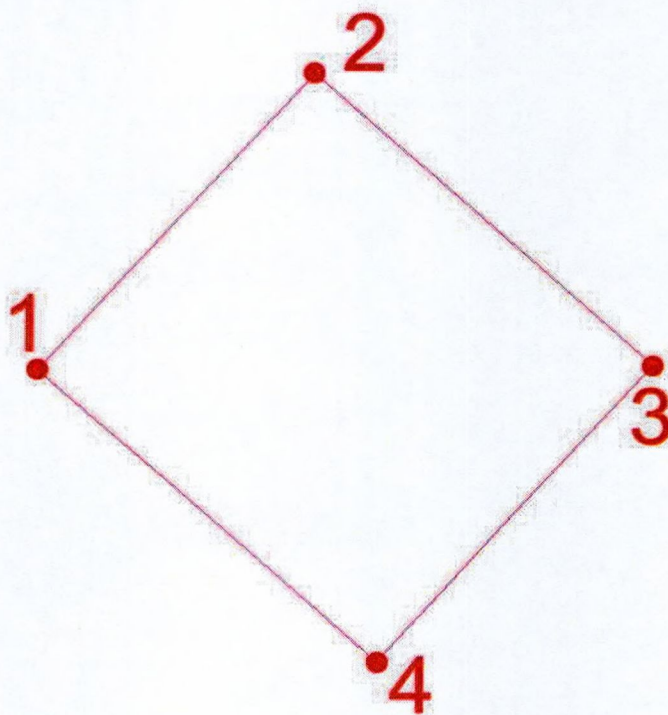


- граница территории объекта культурного наследия регионального значения
«Здание арсенала Ржевского артиллерийского полигона в Ковалёвском лесу,
1870-е гг. Здесь в 1918-1922 гг. содержались репрессированные заключенные
перед расстрелом»

2. Текстовое описание границ территории объекта культурного наследия

Границы территории объекта проходят:
от точки 1 на северо-восток до точки 2;
от точки 2 на юго-восток до точки 3;
от точки 3 на юго-запад до точки 4;
от точки 4 на северо-запад до исходной точки 1.

3. План поворотных (характерных) точек границ территории объекта культурного наследия



— Граница территории объекта культурного наследия
1-4 Номер характерной точки

4. Перечень координат поворотных (характерных) точек границ территории объекта культурного наследия в системе координат, установленной для ведения государственного кадастра недвижимости

Номер характерной точки	Координаты характерных точек в системе координат, установленной для ведения государственного кадастра объектов недвижимости (м) (МСК-47 зона 2)		
	X	Y	
1.	443694.92	2227882.60	от точки 1 на северо-восток до точки 2;
2.	443757.83	2227938.42	от точки 2 на юго-восток до точки 3;
3.	443696.31	2228007.76	от точки 3 на юго-запад до точки 4;
4.	443633.40	2227951.94	от точки 4 на северо-запад до исходной точки 1.

5. Режим использования территории объекта культурного наследия регионального значения «Здание арсенала Ржевского артиллерийского полигона в Ковалёвском лесу, 1870-е гг. Здесь в 1918-1922 гг. содержались репрессированные заключенные перед расстрелом», расположенного по адресу: Ленинградская область, Всеволожский муниципальный район, Ржевский артиллерийский полигон, Ковалёвский лес

1. На территории объекта культурного наследия разрешается:

– проведение работ по сохранению объекта культурного наследия (меры, направленные на обеспечение физической сохранности и сохранение историко-культурной ценности объекта культурного наследия, предусматривающие консервацию, ремонт, реставрацию, включающие в себя научно-исследовательские, изыскательские, проектные и производственные работы, научное руководство за проведением работ по сохранению объекта культурного наследия, технический и авторский надзор за проведением этих работ);

– сохранение элементов планировочной структуры, сохранение элементов природного и культурного ландшафта, воссоздание или компенсация утраченных элементов Памятника и иная хозяйственная деятельность (по согласованию с региональным органом охраны объектов культурного наследия), не противоречащая требованиям обеспечения сохранности объекта культурного наследия и позволяющая обеспечить функционирование объекта культурного наследия в современных условиях, обеспечивающая недопущение ухудшения состояния территории объекта культурного наследия;

– прокладка, ремонт, реконструкция подземных инженерных коммуникаций в соответствии с требованиями законодательства Российской Федерации в сфере сохранения объектов культурного наследия с последующим восстановлением нарушенных участков дневной поверхности.

2. На территории объекта культурного наследия запрещается:



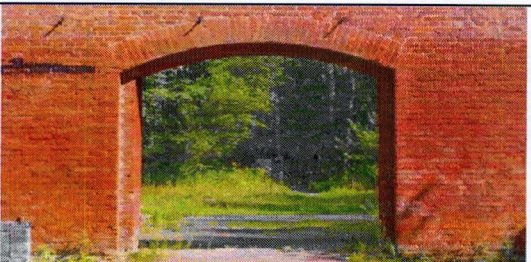

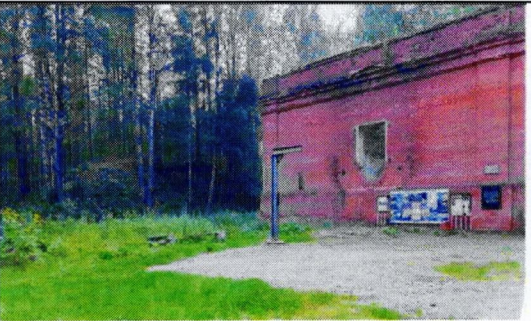

– строительство объектов капитального строительства и увеличение объемно-пространственных характеристик, существующих на территории объекта культурного наследия объектов капитального строительства; проведение земляных, строительных, мелиоративных работ и иных работ, за исключением работ по сохранению объекта культурного наследия или его отдельных элементов, сохранению историко-градостроительной или природной среды объекта культурного наследия;

– установка рекламных конструкций, распространение наружной рекламы;

– осуществление любых видов деятельности, ухудшающих экологические условия и гидрологический режим на территории объекта культурного наследия, создающих вибрационные нагрузки динамическим воздействием на грунты в зоне их взаимодействия с объектами культурного наследия.

Предмет охраны
объекта культурного наследия регионального значения «Здание арсенала Ржевского артиллерийского полигона в Ковалёвском лесу, 1870-е гг. Здесь в 1918-1922 гг. содержались репрессированные заключенные перед расстрелом», расположенного по адресу: Ленинградская область, Всеволожский муниципальный район, Ржевский артиллерийский полигон, Ковалёвский лес

№ пп	Видовая принадлежность предмета охраны	Предмет охраны	Фотофиксация
1	2	3	4
1	Градостроительные характеристики	Местоположение объекта в границах Ковалёвского леса	
2	Объемно-пространственные характеристики	- форма и размер в плане; - высотные параметры; - положение капитальных стен; - материал стен (красный кирпич)	
3	Композиционное решение и художественное оформление	- местоположение, форма и размер пилястр	

		- местоположение, форма и размеры оконных проемов;	
		лучковые перемычки оконных проемов	
		- местоположение, форма и размеры арочного въездного проема; лучковые перемычки арочного проема	
		-местоположение и размер профилированного карниза внешних фасадов	
			
		- габариты выступа цоколя	
		- вал	

Предмет охраны может быть дополнен в процессе проведения комплексных научных исследований и осуществления производства реставрационных работ.

Схема предмета охраны
объекта культурного наследия регионального значения «Здание арсенала Ржевского артиллерийского полигона в Ковалёвском лесу, 1870-е гг. Здесь в 1918-1922 гг. содержались репрессированные заключенные перед расстрелом», расположенного по адресу: Ленинградская область, Всеволожский муниципальный район, Ржевский артиллерийский полигон, Ковалёвский лес

