

АДМИНИСТРАЦИЯ ЛЕНИНГРАДСКОЙ ОБЛАСТИ  
КОМИТЕТ ПО СОХРАНЕНИЮ КУЛЬТУРНОГО НАСЛЕДИЯ  
ЛЕНИНГРАДСКОЙ ОБЛАСТИ

**ПРИКАЗ**

«17» апреля 2026 г.

№ 01-03/26-64

Санкт-Петербург

**О внесении изменений в приказ комитета по культуре Ленинградской области от 30 ноября 2018 года № 01-03/18-364 «Об установлении границ территории и предмета охраны объекта культурного наследия регионального значения «Памятник-руина («Эхо войны»», полуразрушенная в годы войны кирпичная стена здания, где установлена памятная доска» по адресу: Ленинградская область, Киришский муниципальный район, Киришское городское поселение, г. Кириши, ул. Ленинградская, сквер «Эхо войны»**

В соответствии со статьями 9.2, 20, 33 Федерального закона от 25 июня 2002 года № 73-ФЗ «Об объектах культурного наследия (памятниках истории и культуры) народов Российской Федерации», статьей 4 областного закона Ленинградской области от 25 декабря 2015 года № 140-оз «О государственной охране, сохранении, использовании и популяризации объектов культурного наследия (памятников истории и культуры) народов Российской Федерации», приказом Минкультуры России от 13 января 2016 года № 28 «Об утверждении Порядка определения предмета охраны объекта культурного наследия, включенного в единый государственный реестр объектов культурного наследия (памятников истории и культуры) народов Российской Федерации, пунктами 2.1.2, 2.3.7 Положения о комитете по сохранению культурного наследия Ленинградской области, утвержденного постановлением Правительства Ленинградской области от 24 декабря 2020 года № 850, на основании проекта предмета охраны объекта культурного наследия, подготовленного обществом с ограниченной ответственностью «ГРАДПРОЕКТ», в рамках разработки научно-проектной документации на проведение работ по сохранению объекта культурного наследия, приказываю:

1. Внести изменения в приложение 2 к приказу комитета по культуре Ленинградской области от 30 ноября 2018 года № 01-03/18-362 «Об установлении границ территории и предмета охраны объекта культурного наследия регионального значения «Памятник-руина («Эхо войны»», полуразрушенная в годы войны кирпичная стена здания, где установлена памятная доска» по адресу: Ленинградская область, Киришский муниципальный район, Киришское городское

: -2026/01-64

: 17.04.2026

поселение, г. Кириши, ул. Ленинградская, сквер «Эхо войны», изложив его в редакции, согласно приложению к настоящему приказу.

2. Отделу по осуществлению полномочий Ленинградской области в сфере объектов культурного наследия комитета по сохранению культурного наследия Ленинградской области обеспечить внесение соответствующих сведений о предмете охраны объекта культурного наследия в единый государственный реестр объектов культурного наследия (памятников истории и культуры) народов Российской Федерации.

3. Сектору делопроизводства и информационного обеспечения комитета по сохранению культурного наследия Ленинградской области обеспечить размещение настоящего приказа в сетевом издании «Электронное опубликование документов» в информационно-телекоммуникационной сети «Интернет».

4. Контроль за исполнением настоящего приказа возложить на заместителя председателя комитета по сохранению культурного наследия Ленинградской области, осуществляющего полномочия в сфере сохранения, использования, популяризации и государственной охраны объектов культурного наследия.

5. Настоящий приказ вступает в силу со дня его официального опубликования.

Вице-губернатор Ленинградской области  
по вопросам развития и сохранения  
культурного наследия – председатель  
комитета по сохранению культурного  
наследия Ленинградской области



В.О. Цой

Приложение  
к приказу комитета по сохранению  
культурного наследия Ленинградской  
области  
от « 17 » апреля 2026 г.  
№ 01-03/26-64

### ПРЕДМЕТ ОХРАНЫ

**объекта культурного наследия регионального значения  
«Памятник-руина («Эхо войны»), полуразрушенная в годы войны кирпичная  
стена здания, где установлена памятная доска» по адресу: Ленинградская  
область, Киришский муниципальный район, Киришское городское поселение,  
г. Кириши, ул. Ленинградская, сквер «Эхо войны»**

№ п/п	Виды предмета охраны	Предмет охраны	Фотофиксация
1	2	3	4
1	Мемориальное значение объекта	История объекта связана с боевыми действиями в период ВОВ в Ленинградской области.	
2	Объемно-пространственное решение:	Историческое объемно-пространственное решение: в пределах границ территории памятника.	 <p style="text-align: center;">Общий вид на памятник с юго-востока</p>  <p style="text-align: center;">Схема расположения объекта</p>
3	Материал конструктивных элементов:	Стены: кирпич, железобетон; Перекрытие, колонны: железобетон; Постамент стелы, плита стелы: железобетон;	
4	Архитектурное решение:	Памятник-руина — полуразрушенное здание котельной довоенного завода стандартного домостроения.	

Сложная композиция из руинированных конструкций: фрагменты фундаментов, стен с проемами и перекрытия.  
(исторический материал и характер фасадной поверхности)

В центре композиции на фрагменте руин стела на прямоугольном в плане постаменте (местоположение, габариты, конфигурация)

На юго-восточной (лицевой) стороне стелы памятная металлическая доска с надписью:

«ПОКА НЕ / ВЗРЕВЕЛИ/  
ГЛОТКИ ОРУ/ ДИЙ И СТЕ/  
НЫ НЕ ПАЛИ/ НИЦ, ВОЗВЫ/  
СЬТЕ ГОЛОС/ ЧЕСТНЫЕ/  
ЛЮДИ, СОР/ ВИТЕ МАСКИ/  
С УБИЙЦ».

(местоположение, габариты, шрифт и техника исполнения надписи - объемные накладные металлические буквы)

Памятная металлическая доска на северо-западной стене в уровне второго этажа с текстом:  
«1941-1943»

(местоположение, габариты, шрифт и техника исполнения надписи -объемные накладные металлические цифры)



Общий вид на памятник с юго-востока



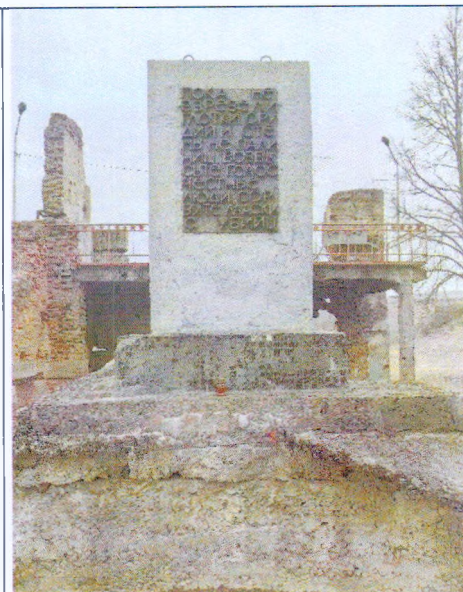
Общий вид на центральную часть памятника с юго-запада



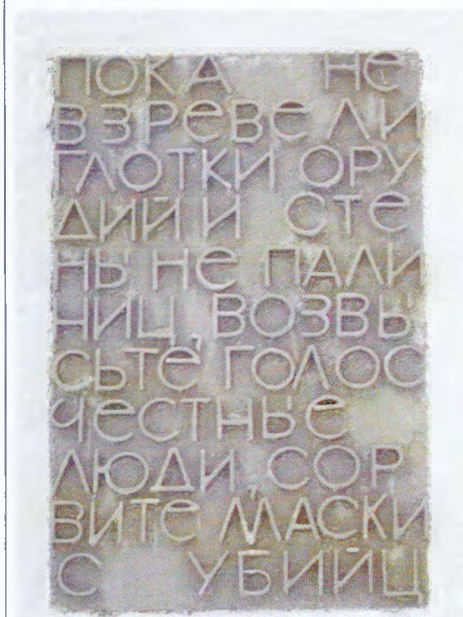
Общий вид на центральную часть памятника с юго-запада



Центральная часть памятника с северо-востока



Стела



Памятная металлическая доска стелы



Памятная металлическая доска северо-западной стелы

*Предмет охраны может быть уточнен при проведении дополнительных научных исследований.*