

: 05.05.2026



АДМИНИСТРАЦИЯ ЛЕНИНГРАДСКОЙ ОБЛАСТИ  
КОМИТЕТ ПО СОХРАНЕНИЮ КУЛЬТУРНОГО НАСЛЕДИЯ  
ЛЕНИНГРАДСКОЙ ОБЛАСТИ

**ПРИКАЗ**

«05» мая 2026 года

№ 01-03/26-72

Санкт-Петербург

**Об установлении зон охраны объекта культурного наследия регионального значения «Братское захоронение советских воинов, погибших в 1919 и в 1941–44 гг. Установлен памятный знак «Гвоздика»» по адресу: Ленинградская область, Гатчинский муниципальный район, Пудостьское сельское поселение, п. Пудость, близ здания дирекции птицефабрики «Сквирицы», утверждении ограничений использования земельных участков и требований к градостроительным регламентам в границах данных зон**

В соответствии со статьями 9.2, 33, 34 Федерального закона от 25 июня 2002 года № 73-ФЗ «Об объектах культурного наследия (памятниках истории и культуры) народов Российской Федерации», статьями 4, 10 областного закона Ленинградской области от 25 декабря 2015 года № 140-03 «О государственной охране, сохранении, использовании и популяризации объектов культурного наследия (памятников истории и культуры) народов Российской Федерации, расположенных на территории Ленинградской области», Положением о зонах охраны объектов культурного наследия (памятников истории и культуры) народов Российской Федерации, утвержденным постановлением Правительства Российской Федерации от 12 сентября 2015 года № 972, постановлением Правительства Ленинградской области от 21 декабря 2020 года № 839 «Об органах исполнительной власти Ленинградской области в сфере культуры и туризма», пунктами 2.1.2, 2.3.7 Положения о комитете по сохранению культурного наследия Ленинградской области, утвержденного постановлением Правительства Ленинградской области от 24 декабря 2020 года № 850, на основании проекта зон охраны объекта культурного наследия регионального значения «Братское захоронение советских воинов, погибших в 1919 и в 1941–44 гг. Установлен памятный знак «Гвоздика»», по адресу: Ленинградская область, Гатчинский муниципальный район, Пудостьское сельское поселение, п. Пудость, близ здания дирекции птицефабрики «Сквирицы», разработанного ИП Тимофеева Н.А. в 2026 году, положительного заключения государственной историко-культурной экспертизы проекта зон охраны, выполненной аттестованными экспертами: Н.Г. Поддубной, А.В. Комлевым, А.А. Овсянниковой

приказываю:

1. Установить зоны охраны объекта культурного наследия регионального значения «Братское захоронение советских воинов, погибших в 1919 и в 1941–44 гг.

Установлен памятный знак «Гвоздика» по адресу: Ленинградская область, Гатчинский муниципальный район, Пудостьское сельское поселение, п. Пудость, близ здания дирекции птицефабрики «Скворицы», согласно приложению № 1 к настоящему приказу.

2. Утвердить ограничения использования земельных участков и требования к градостроительным регламентам в границах зон охраны объекта культурного наследия регионального значения «Братское захоронение советских воинов, погибших в 1919 и в 1941–44 гг. Установлен памятный знак «Гвоздика» по адресу: Ленинградская область, Гатчинский муниципальный район, Пудостьское сельское поселение, п. Пудость, близ здания дирекции птицефабрики «Скворицы», согласно приложению № 2 к настоящему приказу.

3. Отделу по осуществлению полномочий Ленинградской области в сфере объектов культурного наследия комитета по сохранению культурного наследия Ленинградской области:

- обеспечить внесение сведений об установленных зонах охраны объекта культурного наследия в единый государственный реестр объектов культурного наследия (памятников истории и культуры) народов Российской Федерации;

- направить сведения об установленных зонах охраны объекта культурного наследия в федеральный орган исполнительной власти, уполномоченный Правительством Российской Федерации на осуществление государственного кадастрового учета, государственной регистрации прав, ведение Единого государственного реестра недвижимости и предоставление сведений, содержащихся в Едином государственном реестре недвижимости, его территориальные органы в срок и в порядке, установленные действующим законодательством;

- направить копию настоящего приказа в соответствующий орган местного самоуправления городского округа или муниципального района, на территории которого расположены зоны охраны объекта культурного наследия, для размещения в информационной системе обеспечения градостроительной деятельности.

4. Убытки лицам, указанным в пункте 2 статьи 57.1 Земельного кодекса Российской Федерации, возмещаются в срок, установленный частью 11 статьи 57.1 Земельного кодекса Российской Федерации.

5. Убытки лицам, указанным в пункте 2 статьи 57.1 Земельного кодекса Российской Федерации, возмещаются органом, указанным в пункте 3 части 8 статьи 57.1 Земельного кодекса Российской Федерации.

6. Сектору делопроизводства и информационного обеспечения комитета по сохранению культурного наследия Ленинградской области обеспечить размещение настоящего приказа в сетевом издании «Электронное опубликование документов» в информационно-телекоммуникационной сети «Интернет».

7. Контроль за исполнением настоящего приказа оставляю за собой.

8. Настоящий приказ вступает в силу со дня его официального опубликования.

Вице-губернатор Ленинградской области  
по вопросам развития и сохранения культурного  
наследия - председатель комитета по сохранению  
культурного наследия Ленинградской области



В.О. Цой

Приложение № 1  
к приказу комитета по сохранению  
культурного наследия  
Ленинградской области  
от «05» мая 2026 г. № 01-02/26-72

**Карта (схема) границ зоны охраны объекта культурного наследия регионального значения  
«Братское захоронение советских воинов, погибших в 1919 г. и в 1941-1944 гг.  
Установлен памятный знак «Гвоздика»»,**

по адресу: Ленинградская область, Гатчинский муниципальный район, Пудостьское сельское поселение,  
п. Пудость, близ здания дирекции птицефабрики «Скворицы»

наименование объекта, местоположение границ которого описано (далее объект)

М 1:2000



**Условные обозначения**



- территория ОКН (памятника истории и культуры)



- границы зоны охраняемого природного ландшафта (ЗОЛ) ОКН

**Описание местоположения границ зоны охраняемого природного ландшафта (ЗОЛ)  
объекта культурного наследия регионального значения «Братское захоронение  
советских воинов, погибших в 1919 г. и в 1941-1944 гг..**

**Установлен памятный знак «Гвоздика»»**

(текстовое)

по адресу: Ленинградская область, Гатчинский муниципальный район, Пудостьское сельское поселение, п. Пудость,  
близ здания дирекции птицефабрики «Скворицы»

---

наименование объекта, местоположение границ которого описано (далее объект)

Границы зоны охраняемого природного (ЗОЛ) объекта культурного наследия регионального значения «Братское захоронение советских воинов, погибших в 1919 г. и в 1941-1944 гг., Установлен памятный знак «Гвоздика»», определены поворотными точками границ, имеющими координаты в системе координат «МСК-47».

Границы зоны охраняемого природного ландшафта (ЗОЛ) устанавливаются согласно карте (схеме), по линиям между поворотными точками, обозначенными цифрами от «1» до «10».

Исходная точка «1», является крайней юго-западной точкой границы.

От этой точки границы проходят:

- от точки 1 до точки 2: на северо-восток протяженностью 141,19 м;
- от точки 2 до точки 3: на юго-восток протяженностью 6,31 м;
- от точки 3 до точки 4: на юго-восток протяженностью 96,54 м;
- от точки 4 до точки 5: на юго-восток протяженностью 24,28 м;
- от точки 5 до точки 6: на юго-запад протяженностью 118,56 м.
- от точки 6 до точки 1: на северо-запад протяженностью 122,36 м.

**Описание местоположения границ  
зоны охраняемого природного ландшафта (ЗОЛ) ОКН регионального значения  
«Братское захоронение советских воинов, погибших в 1919 г. и в 1941-1944 гг.  
Установлен памятный знак «Гвоздика»»  
(графическое)**

по адресу: Ленинградская область, Гатчинский муниципальный район, Пудостьское сельское поселение, п. Пудость,  
близ здания дирекции птицефабрики «Сквирицы»

наименование объекта, местоположение границ которого описано (далее объект)

| Сведения об объекте |   |   |
|---------------------|---|---|
| № п/п               | Характеристики объекта  | Описание характеристик  |
| 1                   | 2   | 3   |
| 1                   | Местоположение объекта  | Ленинградская область, Гатчинский муниципальный район, Пудостьское сельское поселение, п. Пудость, близ здания дирекции птицефабрики «Сквирицы» |
| 2                   | Площадь объекта +/- величина погрешности определения площади (P +/- Дельта P) | 14254.24 м <sup>2</sup> +/-21 м <sup>2</sup>  |
| 3                   | Иные характеристики объекта   | -   |

| Сведение о местоположении объекта                  |               |           |   |  |   |
|--|---------------|-----------|---|--|---|
| 1. Система координат МСК – 47                      |               |           |   |  |   |
| 2. Сведения о характерных точка границ объекта     |               |           |   |  |   |
| Обозначение характерных точек границ               | Координаты, м |           | Метод определения координат характерной точки | Средняя квадратическая погрешность положения характерной точки (Mt), м | Описание обозначения точки на местности (при наличии) |
|  | X             | Y         |   |  |   |
| <b>Зона охраняемого природного ландшафта (ЗОЛ)</b> |               |           |   |  |   |
| 1  | 2198925.81    | 401167.00 | Картометрический метод                        | Mt=0,10  | -   |
| 2  | 2198948.06    | 401306.43 | Картометрический метод                        | Mt=0,10  | -   |
| 3  | 2198952.81    | 401302.28 | Картометрический метод                        | Mt=0,10  | -   |
| 4  | 2199033.00    | 401248.53 | Картометрический метод                        | Mt=0,10  | -   |
| 5  | 2199045.45    | 401227.69 | Картометрический метод                        | Mt=0,10  | -   |
| 6  | 2199033.92    | 401109.69 | Картометрический метод                        | Mt=0,10  | -   |
| 1  | 2198925.81    | 401167.00 | Картометрический метод                        | Mt=0,10  | -   |

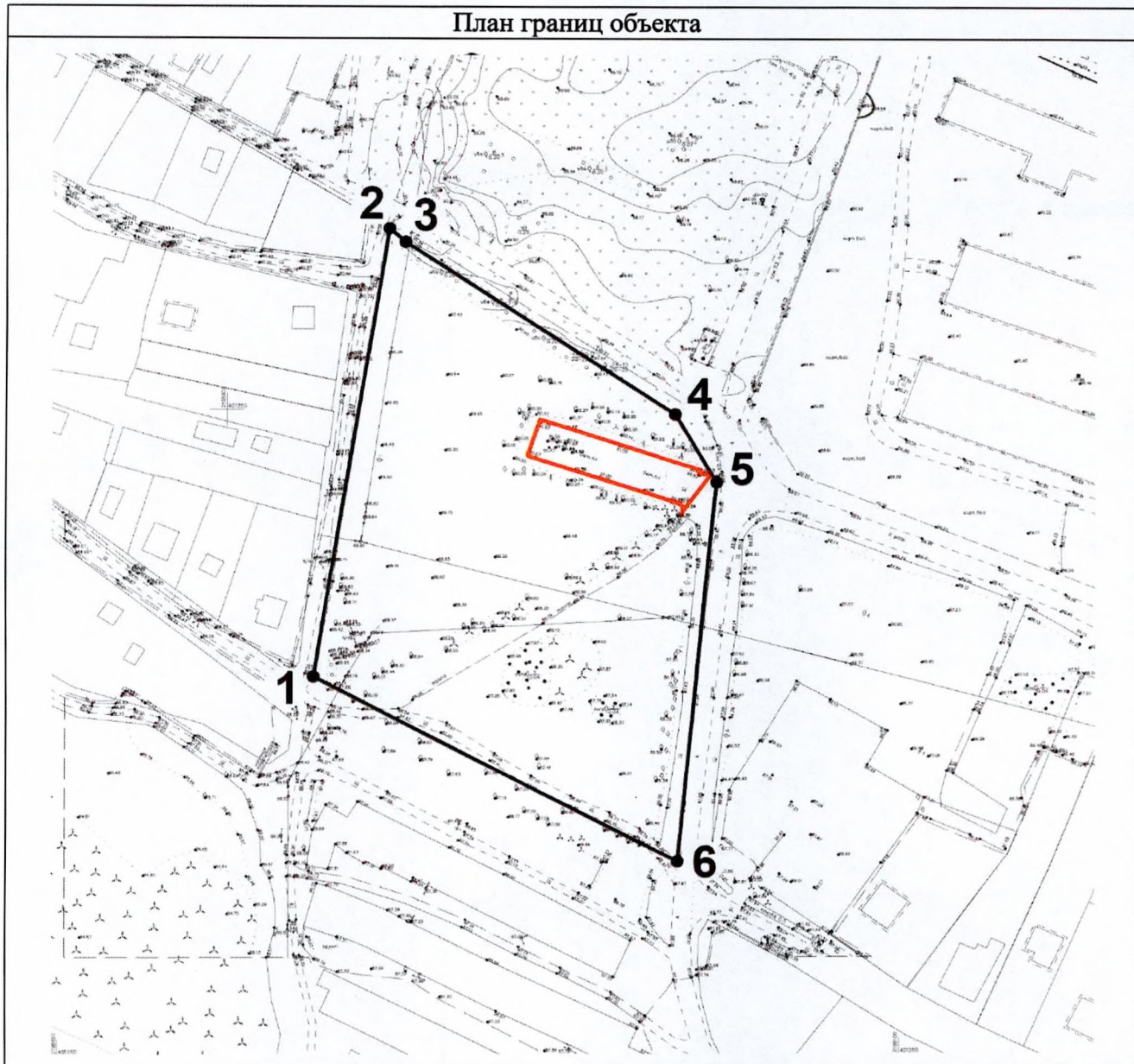
**Зона охраняемого природного ландшафта (ЗОЛ) ОКН регионального значения «Братское захоронение советских воинов, погибших в 1919 г. и в 1941-1944 гг.**

**Установлен памятный знак «Гвоздика»»**

по адресу: Ленинградская область, Гатчинский муниципальный район, Пудостьское сельское поселение, п. Пудость, близ здания дирекции птицефабрики «Скворицы»

наименование объекта, местоположение границ которого описано (далее объект)

План границ объекта

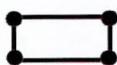


Масштаб 1: 2000

Используемые условные знаки и обозначения:



- территория ОКН регионального значения «Братское захоронение советских воинов, погибших в 1919 г. и в 1941-1944 гг. Установлен памятный знак «Гвоздика» (памятника истории и культуры) (поворотные точки границ территории ОКН приведены ниже)



- границы зоны охраняемого природного ландшафта (ЗОЛ)



- поворотная точка

1- 6

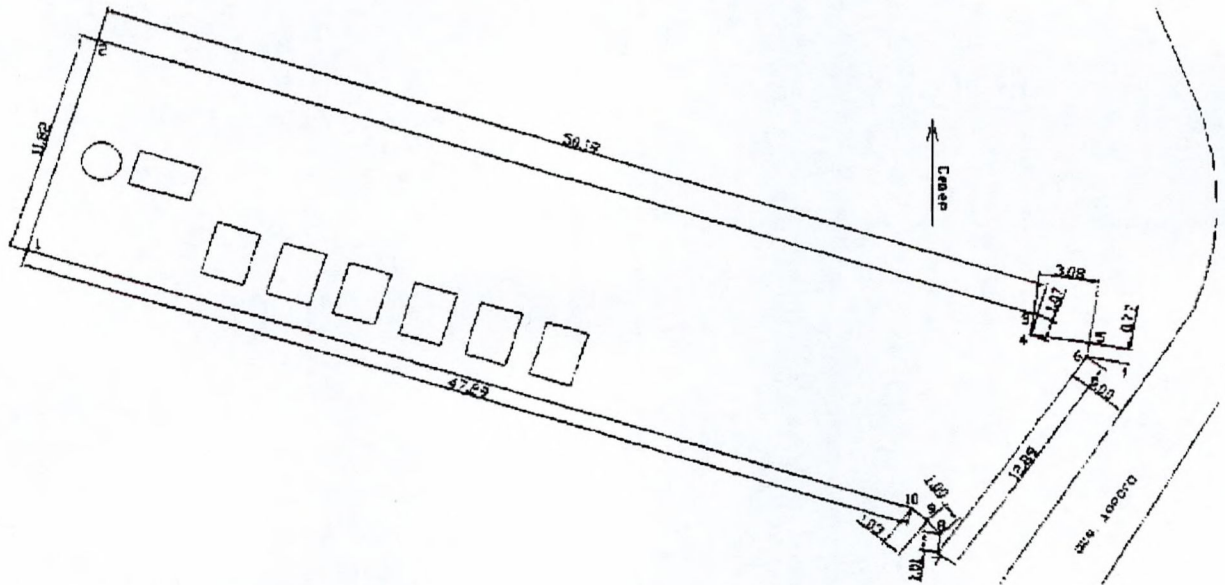
- номер поворотной точки

**Схема поворотных точек границ территории  
объекта культурного наследия регионального значения «Братское захоронение советских  
воинов, погибших в 1919 г. и в 1941-1944 гг.»**

**Установлен памятный знак «Гвоздика»»**

по адресу: Ленинградская область, Гатчинский муниципальный район, Пудостьское сельское поселение, п. Пудость,  
близ здания дирекции птицефабрики «Скворицы»

наименование объекта, местоположение границ которого описано (далее объект)



**ТАБЛИЦА ПЕРЕВОДА СИСТЕМЫ КООРДИНАТ СК\_1964 в МСК-47 Зона 2**

| № П/П | Широта (X) | Долгота (Y) | № П/П | Широта (X) | Долгота (Y) |
|-------|------------|-------------|-------|------------|-------------|
| 1     | 98546.47   | 59137.20    | 1     | 2198989.04 | 401235.79   |
| 2     | 98550.16   | 59148.43    | 2     | 2198992.89 | 401246.96   |
| 3     | 98598.12   | 59133.66    | 3     | 2199040.64 | 401231.51   |
| 4     | 98597.74   | 59132.66    | 4     | 2199040.24 | 401230.52   |
| 5     | 98600.78   | 59132.22    | 5     | 2199043.28 | 401230.03   |
| 6     | 98600.65   | 59131.47    | 6     | 2199043.14 | 401229.28   |
| 7     | 98593.06   | 59121.04    | 7     | 2199035.40 | 401218.96   |
| 8     | 98593.17   | 59122.05    | 8     | 2199035.52 | 401219.97   |
| 9     | 98592.54   | 59122.82    | 9     | 2199034.90 | 401220.75   |
| 10    | 98591.72   | 59123.45    | 10    | 2199034.09 | 401221.39   |

|  |  |  |  |  |  |
|--|--|--|--|--|--|
| Географические координаты<br>характерных точек границы территории<br>объекта культурного наследия выполнено в<br>местной системе координат СК 1964_СПБ |  |  | Географические координаты<br>характерных точек границы территории<br>объекта культурного наследия выполнено в<br>местной системе координат МСК-47 зона 2 |  |  |
|--|--|--|--|--|--|

Границы территории ОКН регионального значения «Братское захоронение советских воинов, погибших в 1919 г. и в 1941-1944 гг. Установлен памятный знак «Гвоздика»» (памятника истории и культуры) утверждены приказом Комитета по культуре Ленинградской области №01-03/19-318 от 24 июня 2019. Поворотные точки границ территории ОКН являются внутренним контуром территории ЗОЛ-1.

**Ограничения использования земельных участков, их частей и требований  
к градостроительным регламентам в границах зоны охраняемого  
природного ландшафта (ЗОЛ) «Братское захоронение советских воинов, погибших  
в 1919 г. и в 1941-1944 гг. Установлен памятный знак «Гвоздика»»**

по адресу: Ленинградская область, Гатчинский муниципальный район, Пудостьское сельское поселение,

п.Пудость, близ здания дирекции птицефабрики «Сквирицы»

наименование и местоположение объекта

**Ограничения использования земельных участков и их частей в границах зоны  
охраняемого природного ландшафта (ЗОЛ).**

В границах зоны охраняемого природного (ЗОЛ) ОКН устанавливаются следующие ограничения использования земельных участков и их частей и требования к градостроительным регламентам:

**Запрет:**

- на осуществление хозяйственной деятельности, нарушающей характер и облик (включая сложившийся рельеф местности) исторического и природного окружения объекта культурного наследия, вызывающей загрязнение почв, воздушного и водного бассейнов, нарушение сложившегося характера гидрологических условий;
- на уничтожение ценных зеленых насаждений;
- на размещение взрыво- и пожароопасных объектов, угрожающих сохранности объекта культурного наследия;
- на размещение отходов производства и потребления, устройство складов и захоронений ядохимикатов;
- на размещение объектов, для которых требуется установление санитарно-защитной зоны и деятельность которых оказывает вредное воздействие на окружающую среду и охраняемый природный ландшафт;
- на строительство объектов капитального строительства;
- на строительство линейных объектов, за исключением случаев, если такое строительство направлено на минимизацию негативного воздействия на объект культурного наследия и его историко-градостроительную и (или) природную среду, или необходимо для обеспечения его функционирования или обеспечения жизнедеятельности населения, или необходимо для обеспечения сохранности, сохранения, содержания и эксплуатации объекта культурного наследия религиозного назначения и (или) объектов капитального строительства, образующих с ним монастырский, храмовый или иной культовый комплекс;
- на размещение рекламы, вывесок, некапитальных строений, сооружений и объектов, включая автостоянки, киоски, навесы, а также установку глухих ограждений, которые нарушают характеристики историко-градостроительной среды;
- на размещение базовых станций сотовой связи, башенных и антенно-мачтовых конструкций, включая телевизионные и радиоантенны, которые препятствуют визуальному восприятию охраняемого природного ландшафта, в том числе сохранению и (или) восстановлению соотношения открытых и закрытых пространств, композиционной связи с объектом культурного наследия охраняемого природного ландшафта, включая долины рек, водоемы, леса и открытые пространства;
- на проведение работ в области благоустройства, а именно: высадку кустарниковой и древесной растительности, закрывающей обзор объекта культурного наследия;
- на вырубку ценных пород деревьев, кроме санитарных рубок.

## Требования к градостроительным регламентам в границах зоны охраняемого природного ландшафта (ЗОЛ).

В границах зоны охраняемого природного ландшафта (ЗОЛ) ОКН, отнесенной к территориальной зоне ТД.3 (Зона исторической застройки), устанавливаются следующие требования к градостроительным регламентам:

### 1. Виды разрешенного использования земельных участков:

| № п/п  | Наименование вида разрешенного использования земельного участка | Код    |
|--|---|--------|
| <b>Основные виды разрешенного использования</b>        |   |        |
| 1  | Историко-культурная деятельность                                | 9.3    |
| 2  | Земельные участки (территории) общего пользования               | 12.0   |
| 3  | Улично-дорожная сеть  | 12.0.1 |
| 4  | Благоустройство территории                                      | 12.0.2 |
| <b>Условно разрешенные виды использования</b>          |   |        |
| 6  | не устанавливаются  |        |
| <b>Вспомогательные виды разрешенного использования</b> |   |        |
| 7  | не устанавливаются  | -      |

### 2. Предельные размеры земельных участков, предельные параметры разрешенного строительства, реконструкции объектов капитального строительства:

| № п/п | Вид разрешенного использования земельного участка (код)   | Предельные значения      |              |
|-------|---|--------------------------|--------------|
|       |   | Минимальные              | Максимальные |
| 1     | Предельные (минимальные и (или) максимальные) размеры земельных участков, в том числе их площадь, кв. м   |                          |              |
| 1.1   | 9.3, 12.0, 12.0.1, 12.0.2   | Не подлежат установлению |              |
| 2     | Минимальные отступы от границ земельных участков в целях определения мест допустимого размещения зданий, строений, сооружений, за пределами которых запрещено строительство зданий, строений, сооружений, м |                          |              |
| 2.1   | 9.3, 12.0, 12.0.1, 12.0.2   | Не подлежат установлению |              |
| 3     | Предельное количество этажей зданий, строений, сооружений, м  |                          |              |
| 3.1   | 9.3, 12.0, 12.0.1, 12.0.2   | Не подлежат установлению |              |
| 4     | Максимальный процент застройки в границах земельного участка, определяемый как отношение суммарной площади земельного участка, которая может быть застроена, ко всей площади земельного участка. %          |                          |              |
| 4.1   | 9.3, 12.0, 12.0.1, 12.0.2   | Не подлежат установлению |              |
| 5     | Иные параметры  |                          |              |
| 5.1   | Максимальная этажность зданий, строения, сооружений   |                          |              |
| 5.1.2 | 9.3, 12.0, 12.0.1, 12.0.2   | Не подлежат установлению |              |

В соответствии с п.27 Положения о зонах охраны № 972, сведения об утверждении требований к градостроительным регламентам в границах зоны охраны размещаются в государственных информационных системах обеспечения градостроительной деятельности, и направляются в соответствующий орган местного самоуправления муниципального образования, на территории которого установлены зона охраны, в целях внесения соответствующих изменений в документы территориального планирования и правила землепользования и застройки.