



КОМИТЕТ ГРАДОСТРОИТЕЛЬНОЙ ПОЛИТИКИ  
ЛЕНИНГРАДСКОЙ ОБЛАСТИ

**ПРИКАЗ**

от 04 мая 2026 года № 53

**О внесении изменений в правила землепользования и застройки  
муниципального образования «Рощинское городское поселение»  
Выборгского района Ленинградской области**

В соответствии с Градостроительным кодексом Российской Федерации, пунктом 1 части 2 статьи 1 областного закона от 7 июля 2014 года № 45-оз «О перераспределении полномочий в области градостроительной деятельности между органами государственной власти Ленинградской области и органами местного самоуправления Ленинградской области», пунктом 2.13 Положения о комитете градостроительной политики Ленинградской области, утвержденного постановлением Правительства Ленинградской области от 9 сентября 2019 года № 421, приказываю:

внести в правила землепользования и застройки муниципального образования «Рощинское городское поселение» Выборгского района Ленинградской области, утвержденные приказом Комитета градостроительной политики Ленинградской области от 21 декабря 2022 года № 213 (с изменениями), изменения согласно приложению к настоящему приказу.

Председатель комитета

И.Я. Кулаков

**Изменения в правила землепользования и застройки  
муниципального образования «Рощинское городское поселение»  
Выборгского района Ленинградской области**

1. Требования к архитектурно-градостроительному облику объектов капитального строительства в градостроительном регламенте территориальной зоны «О1 Многофункциональная общественно-деловая зона» статьи 21 изложить в следующей редакции:

«Требования к архитектурно-градостроительному облику объектов капитального строительства (далее - требования). Требования в отношении сетевых автозаправочных станций определяются фирменным стилем либо нижеуказанными требованиями.

К объектам торгового назначения (магазины) общей площадью до 1500 кв.м, до 2-х этажей с ограждающими конструкциями из металлических сэндвич-панелей устанавливаются иные и дополнительные требования.

1) К цветовым решениям объектов капитального строительства:

Цветовые решения зданий, строений, сооружений следует принимать в соответствии с рекомендуемыми колористическими палитрами.

Цветовое решение (в том числе ограждений территорий в случае необходимости их установки) должно быть обосновано композиционными решениями здания и гармонично сочетаться с окружающей застройкой территории.

Цветовое решение покрытия кровли (кроме плоской кровли) должно быть увязано с общим архитектурным решением здания.

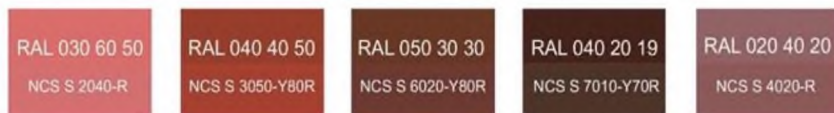
1.1) К отделке фасадов (кроме объектов торгового назначения (магазинов) общей площадью до 1500 кв.м до 2-х этажей с ограждающими конструкциями из металлических сэндвич-панелей):

Красная цветовая палитра

Основные пастельные цвета фасадных покрытий (не менее 70% от плоскости фасада):



Дополнительные контрастные цвета декоративных и акцентных элементов фасадных покрытий (не более 30%):



Основные пастельные цвета также применимы для декоративных и акцентных элементов фасадных покрытий.

### Зеленая цветовая палитра

Основные пастельные цвета фасадных покрытий (не менее 70% от плоскости фасада):



Дополнительные контрастные цвета декоративных и акцентных элементов фасадных покрытий (не более 30%):



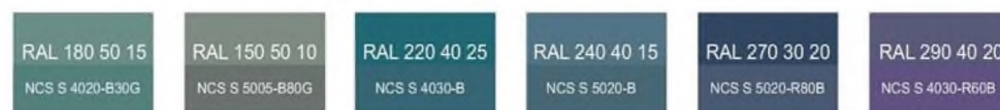
Основные пастельные цвета также применимы для декоративных и акцентных элементов фасадных покрытий.

### Синяя цветовая палитра

Основные пастельные цвета фасадных покрытий (не менее 70% от плоскости фасада):



Дополнительные контрастные цвета декоративных и акцентных элементов фасадных покрытий (не более 30%):



Основные пастельные цвета также применимы для декоративных и акцентных элементов фасадных покрытий.

### Желтая цветовая палитра

Основные пастельные цвета фасадных покрытий (не менее 70% от плоскости фасада):



Дополнительные контрастные цвета декоративных и акцентных элементов фасадных покрытий (не более 30%):



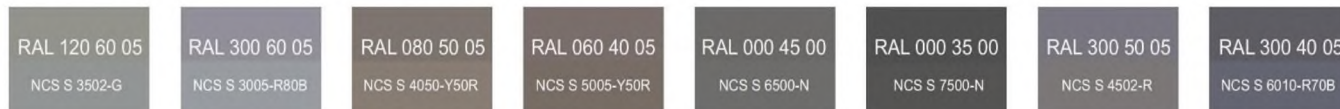
Основные пастельные цвета также применимы для декоративных и акцентных элементов фасадных покрытий.

### Серая цветовая палитра

Основные пастельные цвета фасадных покрытий (не менее 70% от плоскости фасада):



Дополнительные контрастные цвета декоративных и акцентных элементов фасадных покрытий (не более 30%):



Основные пастельные цвета также применимы для декоративных и акцентных элементов фасадных покрытий.

1.2) К металлическим элементам фасадов (кровля, ограждения, двери) (кроме объектов торгового назначения (магазинов) общей площадью до 1500 кв.м до 2-х этажей с ограждающими конструкциями из металлических сэндвич-панелей):



1.3) К отделке фасадов объектов торгового назначения (магазинов) общей площадью до 1500 кв.м до 2-х этажей с ограждающими конструкциями из металлических сэндвич-панелей:

Основные пастельные цвета фасадных покрытий (не менее 70% от плоскости фасада):



Цвета для металлических элементов отделки фасадов и других материалов с заводским покрытием:

- вся палитра RAL 7xxx, включая темные оттенки:



Дополнительные контрастные цвета к декоративным и акцентным элементам фасадных покрытий (не более 30%) объектов торгового назначения (магазинов) общей площадью до 1500 кв.м до 2-х этажей с ограждающими конструкциями из металлических сэндвич-панелей, в том числе выполненным из натуральных материалов и имитирующих натуральные материалы:

- серая цветовая палитра: RAL classic - всех оттенков 7xxx, 9xxx:



- коричневая (красно-кирпичная) цветовая палитра: RAL classic - всех оттенков 8xxx, RAL 1001, 1002, 1013, 1011, 1014, 1015, 1019, 1024:



Цвета профилей (окон, остекленных дверей, витражей и фасадов):

RAL 7001

RAL 7005

RAL 7015

RAL 7024

RAL 9005  
RAL 9004

Имитация дерева – все оттенки:



2) К отделочным и (или) строительным материалам объектов капитального строительства:

– цоколь должен выполняться из антивандальных негорючих материалов – природный камень (гранит или аналог), клинкерный кирпич, керамогранит (толщина не менее 10 мм), бетонных фиброцементных элементов с гидрофобной пропиткой (бетонная цокольная плитка и кирпич, панели из цементных композитов и др.) и другие подобные материалы;

– для объектов торгового назначения (магазинов), общественного назначения, общая площадь которых составляет не более чем 1500 квадратных метров - не менее 20% облицовки фасада должно выполняться из природных материалов или имитирующих природные материалы;

– покрытия, полученные на основе лакокрасочных материалов на водной основе (дисперсионные акриловые краски для фасадных работ, дисперсионные силикатные краски, силиконовые краски, золь-силикатные краски, золь-силикатные краски для бетона, известковые краски), при соблюдении требований нормативно-технической документации на проведение окрасочных работ должны обеспечивать срок службы не менее 5 лет в условиях умеренного макроклимата при эксплуатации на открытом воздухе с воздействием любых атмосферных факторов (дождь, ливень, снег, пыль при сильном ветре) при максимальной температуре 40° С, минимальной температуре -45° С и относительной влажности в пределах от 40% до 95%.

В течение данного срока должны быть сохранены защитные свойства покрытия: растрескивание выветривание, отслаивание, сморщивание, образование пузырей - не более 1 балла по ГОСТ 9.407-2015 п. 9.1.2, декоративные свойства (изменение цвета, грязеудержание, меление) - не более 3 баллов по ГОСТ 9.407-2015 п.п. 8.2, 8.3, 8.4;

– скатная кровля выполняется из металла, черепицы (керамической, минеральной, металлической, гибкой или аналога), светопрозрачных конструкций;

Не допускается:

– окраска поверхностей, облицованных натуральным (природным) камнем;

– бетонная необлицованная поверхность для первого и цокольного этажа;

– штукатурный фасад по фасадному утеплению из пенополистирола;

– использование бетонных фиброцементных элементов без гидрофобного покрытия;

– металлические элементы отделки с толщиной менее 0,5 мм;

– металлические оцинкованные элементы без лакокрасочного покрытия (кроме ограждения кровли и элементов фасадов, не выходящих на территории общего пользования);

– размещение декоративных элементов, выполненных из пенополистирола, пенополиуретана, минваты с тонким штукатурным слоем, ниже 2 метров над уровнем земли;

– выполнение больших глухих плоскостей фасада из материалов, имитирующих натуральные, с заметно повторяющимся рисунком;

– отделка фасада керамогранитной глянцевой однотонной плиткой 600х600 мм;

– визуально заметные соединения облицовочных элементов, видимые крепежные детали фасадных систем (за исключением матовых панелей с неоднородным покрытием);

– использование белых стеклопакетов ПВХ (за исключением объектов, возводимых за счет бюджетного финансирования);

– использование в качестве материалов ограждения территории бетонных плит и бетонных секций, профилированного листа, колючей проволоки (если иное не установлено требованиями технических регламентов);

– использование в качестве отделочных материалов фасадов объектов капитального строительства:

- штукатурки (штукатурный фасад допускается применять, если окружающая застройка преимущественно выполнена с применением штукатурных фасадов. Работы по выполнению штукатурного фасада должны производиться строго по сертифицированной технологии, должен обеспечиваться длительный срок эксплуатации);

- пластиковых панелей, сотового поликарбоната;

- винилового сайдинга;

- профилированного металлического листа (кроме объектов торгового назначения (магазинов) общей площадью до 1500 кв.м до 2-х этажей с ограждающими конструкциями из металлических сэндвич-панелей; для указанных объектов допускается использование профилированного листа за исключением профилированного листа с трапециевидным профилем маркировки С, НС, Н).

- асбестоцементных листов, самоклеящейся пленки, баннерной ткани;

- битумной плитки;

- пластика, профилированных металлических листов, асбестоцементных листов (плоские и волнистые), МГЛ-листов для устройства глухой части лоджии или балкона;

- цветного остекления, не соответствующего цветовому решению объекта капитального строительства, искажающего восприятие архитектурно-градостроительного облика объектов капитального строительства и окружающего их пространства, включая объекты и элементы благоустройства.

3) К размещению технического и инженерного оборудования на фасадах и кровлях объектов капитального строительства.

Техническое и инженерное оборудование фасадов объектов капитального строительства включает в себя системы газоснабжения, освещения, связи, телекоммуникации, видеонаблюдения, кондиционирования и вентиляции воздуха (далее – оборудование).

Оборудование должно располагаться с учетом системы композиционных осей фасадов объекта и иметь комплексный характер.

При строительстве объемно-пластическое решение фасада объекта капитального строительства должно предусматривать скрытое размещение (декоративные решетки, короба) наружных блоков систем кондиционирования, вентиляции и их комплексов, скрытую систему водоотведения, либо предусматривать их внутреннее размещение. Наружный организованный водосток допускается для объектов этажностью не выше 3 этажей и для отвода воды с козырьков над входами; водосточная система должна применяться с подогревом.

При реконструкции объекта капитального строительства:

– размещение дополнительного оборудования должно обеспечивать сохранность отделки фасада либо ее восстановление;

– при размещении наружных блоков систем кондиционирования и вентиляции на просматриваемых с территорий общего пользования фасадах необходимо применять защитные декоративные решетки, выполненные с учетом архитектурного решения объекта капитального строительства.

Габариты, форма оборудования, декоративных коробов, в которых оно размещено, декоративных решеток не должны ухудшать визуальные характеристики объекта.

Устанавливаемое на фасадах зданий оборудование должно быть окрашено в цвет поверхностей, на которых оно установлено.

Не допускается:

– размещение оборудования на архитектурных элементах и деталях декора, порталах, козырьках, пилонах, консолях, на настенной росписи, фреске, мозаичном панно, сграффито и иных видах монументального искусства, являющихся частью архитектурного решения фасада;

– наружная открытая прокладка по фасаду подводящих сетей и иных коммуникаций, прокладка сетей с нарушением пластики фасада;

– размещение оборудования, выступающего от плоскости фасада более чем на 20 см, на высоте менее 2,5 м от уровня земли или крыльца (кроме водосточных труб).

4) К подсветке фасадов объектов капитального строительства:

– предусматривать архитектурную подсветку фасадов для подчеркивания выразительности архитектурного облика в темное время суток с использованием источников белого цвета.

– архитектурная подсветка зданий должна включать:

- освещение входных групп;
- подсветку информационных знаков и конструкций;
- размещение архитектурно-художественного освещения на фасадах, визуально воспринимаемых со стороны улиц, дорог, территорий общего пользования (для архитектурных доминант, общественно значимых объектов).

5) К объемно-пространственным характеристикам объектов капитального строительства:

– главный фасад вновь строящихся зданий должен быть ориентирован на основные элементы улично-дорожной сети с учетом существующей или планируемой планировочной структуры застройки;

– размеры входной площадки (ширина x глубина) для объектов общественного назначения, общая площадь которых составляет не более чем 1500 квадратных метров, должны быть не менее 2,2 x 2,2 м;

– здание или сооружение не должно создавать визуальный дискомфорт, должно органично вписываться в ландшафт и сохранять масштаб и характер существующей застройки;

– здания необходимо размещать с учетом сложившейся линии застройки улицы (квартала);

– ограждение участка (в случае необходимости его установки) должно выполняться в едином стиле общего архитектурного решения и не должно препятствовать визуальному восприятию фасадов здания со стороны территорий общего пользования;

– если проектируемое в целях строительства или реконструкции здание, строение, сооружение располагается на расстоянии 50 метров и менее от границ лесного массива, парка, водного объекта, земельного участка индивидуальной, блокированной жилой застройки, территории ведения садоводства (далее – объект), его высота должна быть не более половины расстояния до объекта; при этом застройка (за исключением зданий этажностью не выше 4 этажей) должна по высоте носить ступенчатый характер, повышаясь с удалением от объекта в пределах трех линий застройки, высота зданий, строений, сооружений второй и третьей линии застройки должна быть не более 50 % расстояния до объекта;

– открытые стоянки (парковки) автомобилей по длинной стороне должны быть разделены пешеходными зонами (дорожками, проходами) с шагом не более 100 метров;

– для объектов коммерческого назначения, общая площадь которых составляет не более чем 1500 квадратных метров, приобъектные стоянки автомобилей следует размещать в пределах отведенного земельного участка.

б) К архитектурно-стилистическим характеристикам объектов капитального строительства:

– архитектурный облик объекта должен быть подчинен единому стилистическому решению;

– входные группы:

• входы в здание должны быть оборудованы навесами или заглублены в нишу не менее чем на 60 сантиметров;

• отметка площадки перед входом в общественное здание должна быть выше отметки тротуара перед входом не менее чем на 0,15 м. Допускается принимать отметку площадки на уровне пола при условии предохранения помещений от попадания осадков;

• главные входы в общественные здания должны быть ориентированы на территории общего пользования или к основному подъезду к зданию или сооружению;

– цоколь – должен быть визуально выделен на фасаде и подчеркивать внешний вид всего здания (может быть расположенным в плоскости стены, западающим или выступающим за плоскость стены);

– первый и цокольный этаж:

- должны быть выполнены из облицовочного, прочного и антивандального материала (без применения штукатурки);

- высота первого этажа общественных зданий, должна быть не менее 4 метра;
  - фасад: при использовании нескольких цветowych/фактурных покрытий на площади одного фасада, такие покрытия должны быть отделены выразительными архитектурными элементами;

- окна, лоджии, балконы должны быть остеклены. Остекление следует выполнять в едином стиле. Допускается отсутствие остекления балконов уникальных по характеру размещения на фасадах зданий, в т.ч. по высоте здания (изменяющие тип и конфигурацию плана на отдельных этажах, расположенные дискретно и т.д.), по геометрии элементов (созданные на основе треугольника, круга, трапеции, сложной формы и т.д.);

- информационные носители: при оформлении необходимо использовать ровные шрифты, без засечек и декоративных элементов.

Запрещается использовать крышу зданий для размещения рекламных конструкций.».

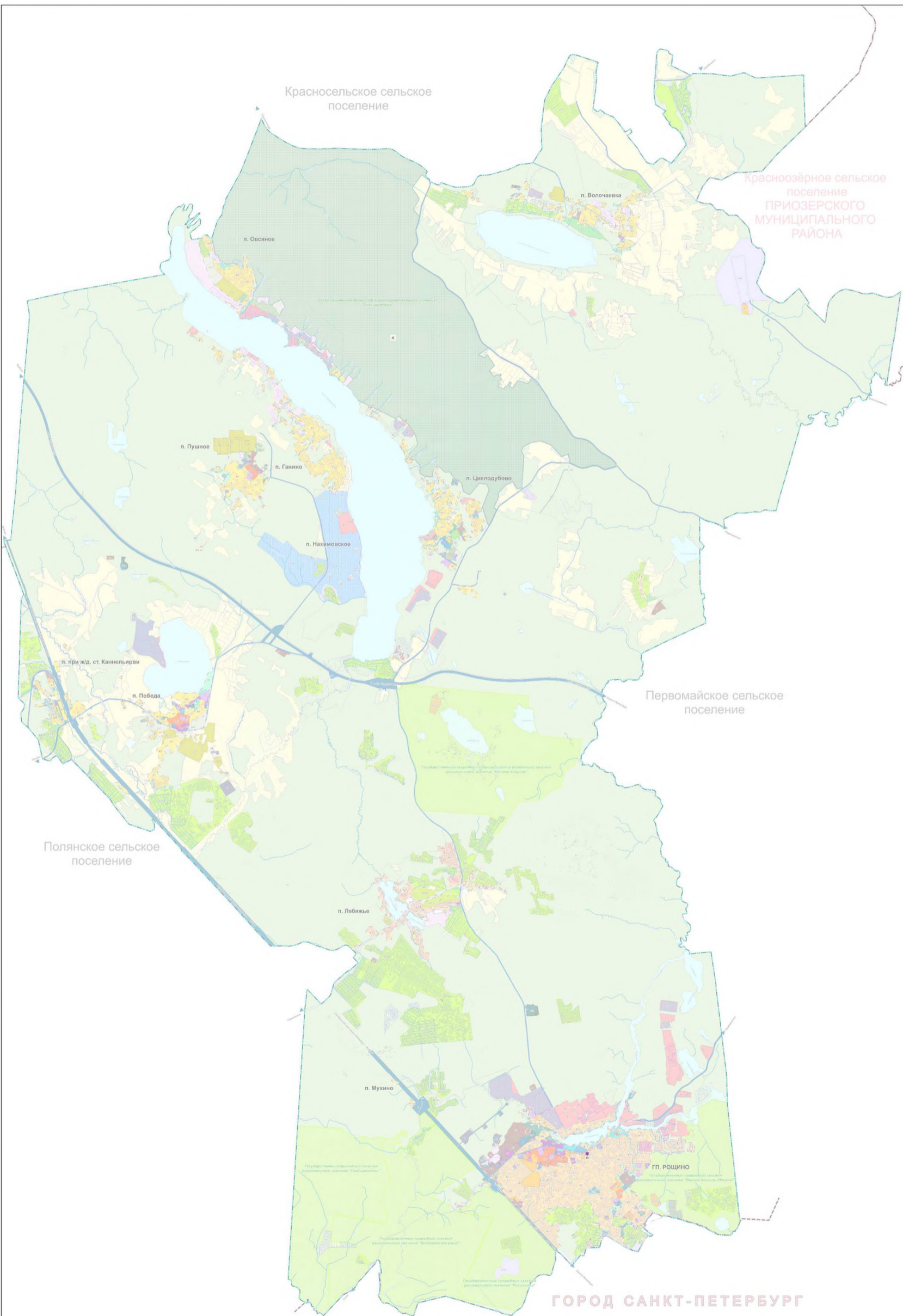
2. На картах градостроительного зонирования изменить границы территориальной зоны О1 «Многофункциональная общественно-деловая зона».

3. В приложении к карте градостроительного зонирования «Карта территорий, в границах которых предусматриваются требования к архитектурно-градостроительному облику объектов капитального строительства» изменить границы территорий, в границах которых предусматриваются требования к архитектурно-градостроительному облику объектов капитального строительства.

4. В приложении к правилам землепользования и застройки муниципального образования «Рощинское городское поселение» Выборгского района Ленинградской области «Сведения о границах территориальных зон» изменить описание местоположения границ территориальной зоны О1 «Многофункциональная общественно-деловая зона».

**ИЗМЕНЕНИЯ В ПРАВИЛА ЗЕМЛЕПОЛЬЗОВАНИЯ И ЗАСТРОЙКИ  
МУНИЦИПАЛЬНОГО ОБРАЗОВАНИЯ "РОЩИНСКОЕ ГОРОДСКОЕ ПОСЕЛЕНИЕ"  
ВЫБОРГСКОГО РАЙОНА ЛЕНИНГРАДСКОЙ ОБЛАСТИ**

Карта градостроительного зонирования



**УСЛОВНЫЕ ОБОЗНАЧЕНИЯ**

**ГРАНИЦЫ**

- Субъекта Российской Федерации
- Муниципального района
- Городских поселений
- Населенных пунктов (в границах населенных пунктов (п. Рошино, п. Мухино, п. Лебада, п. при ж/д. ст. Каннельярви, п. Пушное, п. Ганино, п. Цвелодубово, п. Овсяное, п. Волочаевка) не отображены, так как относятся к территории Ленинградской области (по административному исполнению территории Выборгского городского поселения и территории муниципальных образований "Уточненное городское поселение" Выборгского района Ленинградской области)
- Населенного пункта, сведения о котором содержатся в ЕГРН
- Земельного участка, сведения о котором содержатся в ЕГРН

**ТЕРРИТОРИАЛЬНЫЕ ЗОНЫ**

**Жилые зоны**

- Ж1 - Зона застройки индивидуальными жилыми домами
- Ж1.1 - Зона застройки индивидуальными жилыми домами городского типа
- Ж1.2 - Зона застройки индивидуальными жилыми домами (Ж1.2)
- Ж2 - Зона застройки малоэтажными жилыми домами (до 3 этажей, включая мансарды)
- Ж3 - Зона застройки среднеэтажными жилыми домами (до 5 этажей, включая мансарды)
- Ж4 - Парков зона застройки среднеэтажными жилыми домами (до 5 этажей, включая мансарды)

**Общественно-деловые зоны**

- ОД - Многофункциональная общественно-деловая зона
- ОД.1 - Зона специализированной общественной застройки

**Зоны производственного использования**

- И1 - Зона производственных объектов I-II класса опасности

**Зоны инженерной и транспортной инфраструктуры**

- ИТ - Зона объектов инженерной инфраструктуры
- ИТ.1 - Зона объектов транспортной инфраструктуры

**Зоны сельскохозяйственного использования**

- С1 - Зона сельскохозяйственного использования
- С2 - Производственная зона сельскохозяйственных предприятий
- С3 - Зона для ведения садоводств, огородничеств
- С4 - Зона для ведения садоводств, огородничеств в границах населенных пунктов
- С5 - Зона огородничества

**Зоны рекреационного назначения**

- Р1 - Зона озеленения общего пользования
- Р2 - Подзона зоны озеленения общего пользования
- Р3 - Зона лесов
- Р4 - Зона объектов отдыха и туризма
- Р5 - Зона объектов отдыха и туризма в границах государственного природного заказника
- Р6 - Зона объектов отдыха и туризма в границах ИРЗ
- Р7 - Зона спортивной рекреации и оздоровления

**Зоны специального назначения**

- СН1 - Зона кладбища
- СН2 - Зона рекреации территории
- СН3 - Зона, не предназначенная для строительства деятельности

**ГРАДОСТРОИТЕЛЬНЫЙ РЕГЛАМЕНТ НЕ УСТАНАВЛИВАЕТСЯ**

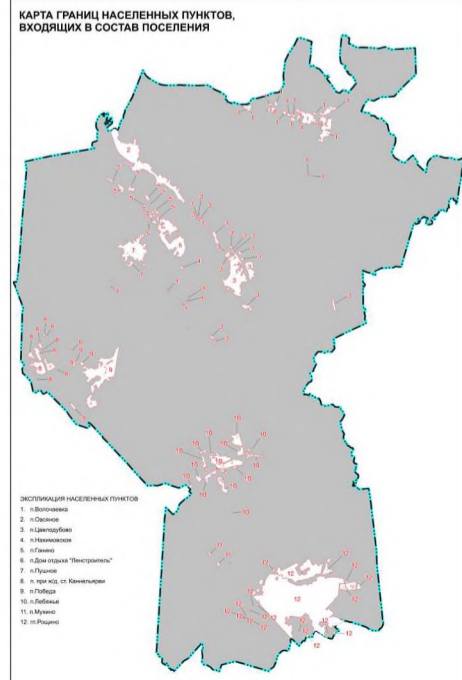
- СЗ - Сельскохозяйственные угодья в составе земель сельскохозяйственного назначения
- ЗФ - Земли лесного фонда
- ЗП - Земли, покрытые поверхностными водами
- Д - Двойной учет в соответствии с специальным планом муниципального образования "Уточненное городское поселение"
- ЗУ - Земельные участки, которые являются объектами в своей территориальной зоне, общественными формированиями назначения, установленными специальным планом муниципального образования "Уточненное городское поселение" (п.4 ст. 38 Градостроительного кодекса Российской Федерации)

**ОСНОВНЫЕ ОКРАЙМЕННЫЕ ПРИРОДНЫЕ ТЕРРИТОРИИ**

- ГПЗ - Государственный природный заказник
- ИПЗ - Иные особо охраняемые природные территории

**ТЕРРИТОРИИ ОБЪЕКТОВ КУЛЬТУРНОГО НАСЛЕДИЯ**

- ОКН - Границы территории объекта культурного наследия

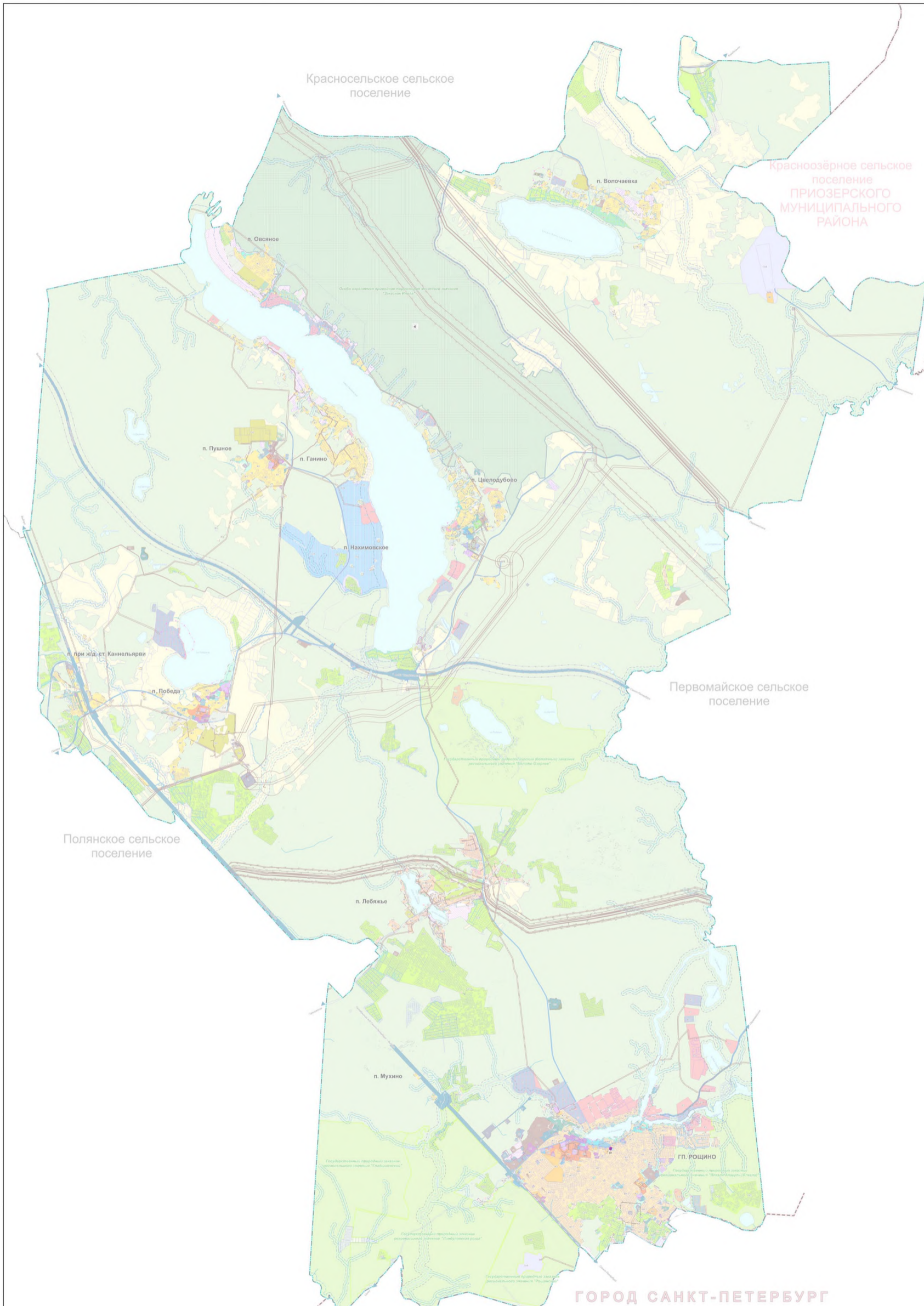


ГОРОД САНКТ-ПЕТЕРБУРГ



**ИЗМЕНЕНИЯ В ПРАВИЛА ЗЕМЛЕПОЛЬЗОВАНИЯ И ЗАСТРОЙКИ  
МУНИЦИПАЛЬНОГО ОБРАЗОВАНИЯ "РОЩИНСКОЕ ГОРОДСКОЕ ПОСЕЛЕНИЕ"  
ВЫБОРГСКОГО РАЙОНА ЛЕНИНГРАДСКОЙ ОБЛАСТИ**

**Карта градостроительного зонирования, с отображением границ зон с особыми условиями использования территории**



**УСЛОВНЫЕ ОБОЗНАЧЕНИЯ**

**ГРАНИЦЫ**

- Субъекта Российской Федерации
- Муниципальные районы
- Городские поселения
- Населенных пунктов (границы населенных пунктов (п.п. Рощино, п. Мухино, п. Лебяжье, п. Глоба), п.п. при ж.д. ст. Каннельярви, п. Пушино, п. Ганино, п. Целодубово, п. Овсяное, п. Волочаевка) и их административных границ
- Земельных участков, сведения в которых содержатся в ЕГРН

**ТЕРРИТОРИАЛЬНЫЕ ЗОНЫ**

**Жилые зоны**

- ЖЗ1: Зона застройки индивидуальных жилых домов
- ЖЗ1.1: Зона застройки индивидуальных жилых домов городского типа
- ЖЗ1.2: Зона застройки индивидуальных жилых домов (ЖЗ1.2)
- ЖЗ2: Зона застройки индивидуальных жилых домов (до 4 этажей, включая мансарды)
- ЖЗ3: Зона застройки индивидуальных жилых домов (до 8 этажей, включая мансарды)
- ЖЗ4: Подзона застройки индивидуальных жилых домов (до 8 этажей, включая мансарды)

**Общественно-деловые зоны**

- ОД1: Многофункциональная общественно-деловая зона
- ОД2: Зона специализированной общественной застройки

**Промышленные зоны**

- ПЗ1: Зона производственных объектов IV-VI класса опасности

**Зоны инженерной и транспортной инфраструктуры**

- ЗИ1: Зона объектов инженерной инфраструктуры
- ЗИ2: Зона объектов транспортной инфраструктуры

**Зоны сельскохозяйственного использования**

- СХ1: Зона сельскохозяйственного использования
- СХ2: Производственная зона сельскохозяйственных предприятий
- СХ3: Зона для ведения садоводства, огородничества
- СХ4: Зона для ведения садоводства, огородничества в границах населенных пунктов
- СХ5: Зона огородничества

**Зоны рекреационного назначения**

- РЗ1: Зона озеленения общего пользования
- РЗ2: Подзона озеленения общего пользования
- РЗ3: Зона лесов
- РЗ4: Зона объектов отдыха и туризма
- РЗ5: Зона объектов отдыха и туризма в границах государственного природного заказника
- РЗ6: Зона объектов отдыха и туризма в границах ТРЗ
- РЗ7: Зона спортивно-рекреационных объектов

**Зоны специального назначения**

- СН1: Зона клубов
- СН2: Зона режимных территорий
- СН3: Зона, не включенная в градостроительный регламент

**ГРАДОСТРОИТЕЛЬНЫЙ РЕГЛАМЕНТ НЕ УСТАНАВЛИВАЕТСЯ**

- СЗ1: Сельскохозяйственный угодья в составе земель сельскохозяйственного назначения
- СЗ2: Зоны негосподствующего фонда
- СЗ3: Зоны, покрытые государственными водами
- СЗ4: Двойной угодья в соответствии с государственными планами муниципального образования "Выборгский район Ленинградской области"
- СЗ5: Земельные участки, которые не являются объектами одной территориальной зоны, соответствующей функциональному назначению, установленному государственными планами муниципального образования "Выборгский район Ленинградской области" (СЗ4 и СЗ3 государственного значения Российской Федерации)

**ОСОБО ОХРАНЯЕМЫЕ ПРИРОДНЫЕ ТЕРРИТОРИИ**

- ОПЗ: Государственный природный заказник
- ОПТ: Иные особо охраняемые природные территории

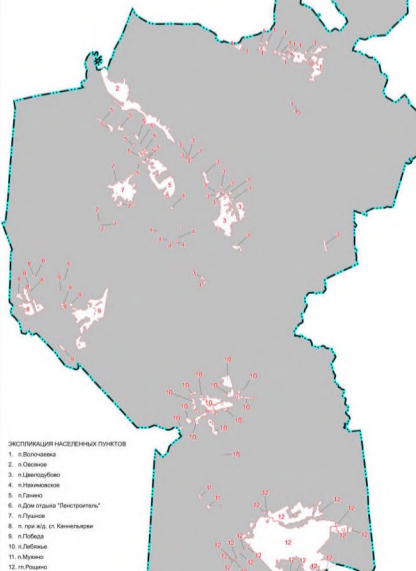
**ТЕРРИТОРИИ ОБЪЕКТОВ КУЛЬТУРНОГО НАСЛЕДИЯ**

- ОКН: Границы территории объектов культурного наследия

**ЗОНЫ С ОСОБЫМИ УСЛОВИЯМИ ИСПОЛЬЗОВАНИЯ ТЕРРИТОРИИ**

- ЗОН1: Охранная зона трубопровода (газопровода, нефтепровода и нефтепродуктопровода, электропровода)
- ЗОН2: Охранная зона объектов электроэнергетики (объекты электросетевого хозяйства и объектов по производству электрической энергии)
- ЗОН3: Охранная зона линий и сооружений связи
- ЗОН4: Охранная зона стационарных пунктов наблюдения за состоянием окружающей среды, ее загрязнением
- ЗОН5: Подземные полости автомобильных дорог
- ЗОН6: Зоны незначительных расстояний до магистральных или промышленных трубопроводов (газопроводов, нефтепроводов и нефтепродуктопроводов, электропроводов)
- ЗОН7: Защитная зона объектов культурного наследия
- ЗОН8: Водооградная зона
- ЗОН9: Прибрежная защитная полоса

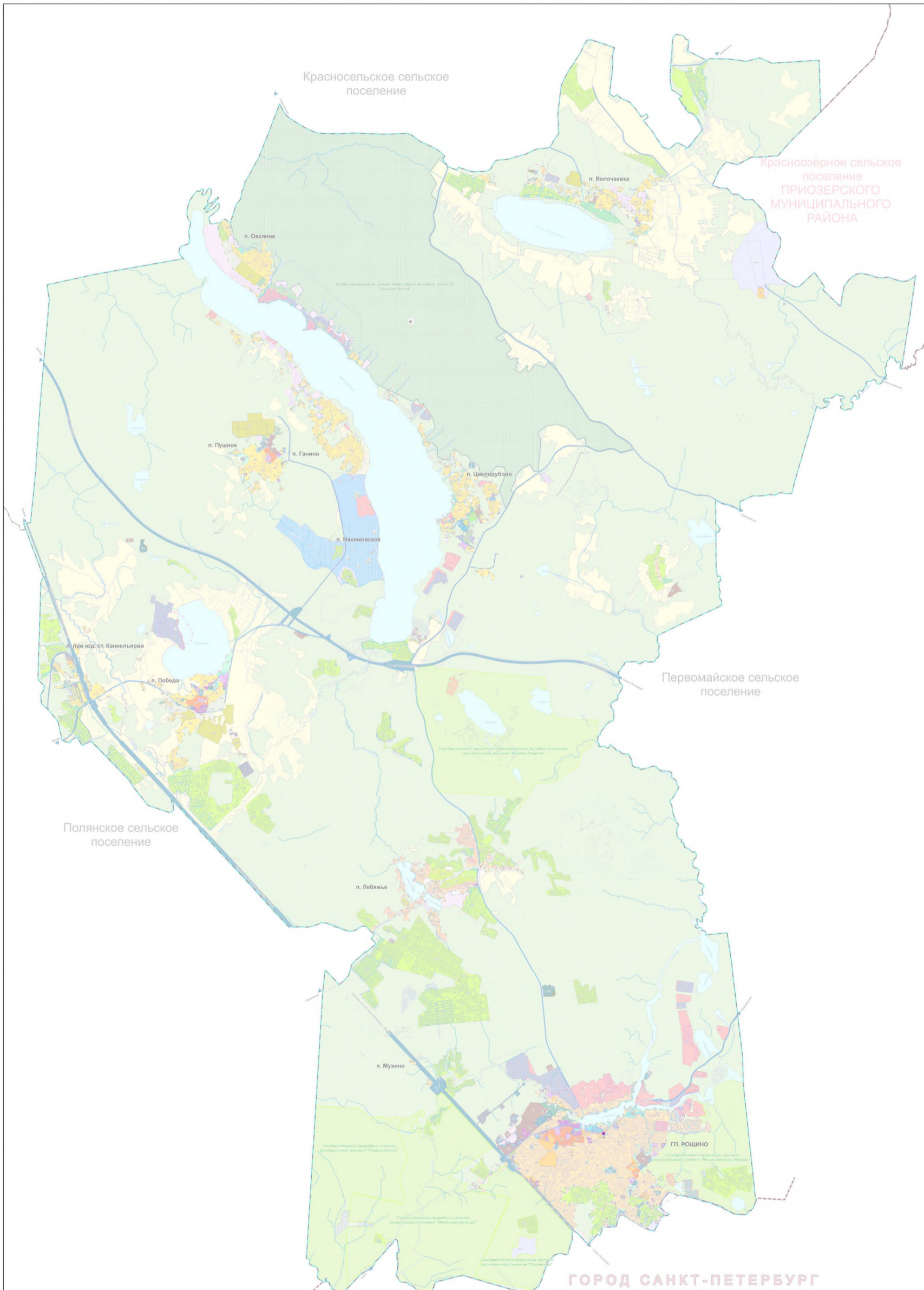
**КАРТА ГРАНИЦ НАСЕЛЕННЫХ ПУНКТОВ, ВХОДЯЩИХ В СОСТАВ ПОСЕЛЕНИЯ**



**ГОРОД САНКТ-ПЕТЕРБУРГ**

**ИЗМЕНЕНИЯ В ПРАВИЛА ЗЕМЛЕПОЛЬЗОВАНИЯ И ЗАСТРОЙКИ  
МУНИЦИПАЛЬНОГО ОБРАЗОВАНИЯ "РОЩИНСКОЕ ГОРОДСКОЕ ПОСЕЛЕНИЕ"  
ВЫБОРГСКОГО РАЙОНА ЛЕНИНГРАДСКОЙ ОБЛАСТИ**

Карта градостроительного зонирования, с отображением границ территорий объектов культурного наследия и особо охраняемых природных территорий



**УСЛОВНЫЕ ОБОЗНАЧЕНИЯ**

**ГРАНИЦЫ**

- Субъекта Российской Федерации
- Муниципального района
- Городского поселения
- Населенный пункт (границы населенных пунктов (п. Рощино, п. Мухино, п. Лебяжье, п. Победа, п. при жд ст. Канальярки, п. Пушиное, п. Ганино, п. Цвелодубово, п. Овсяное, п. Волоочаевка) не отображены, так как относятся к муниципальному образованию города Санкт-Петербурга и муниципальному образованию Ленинградской области соответственно)
- Населенного пункта, сведения о котором содержатся в ЕГРН
- Земельного участка, сведения о котором содержатся в ЕГРН

**ТЕРРИТОРИАЛЬНЫЕ ЗОНЫ**

**Жилые зоны**

- Ж1: Зона застройки индивидуальными жилыми домами
- Ж1.1: Зона застройки индивидуальными жилыми домами городского типа
- Ж1.2: Зона застройки индивидуальными жилыми домами (Ж1.2)
- Ж2: Зона застройки индивидуальными жилыми домами (до 8 этажей, включая многоквартирные)
- Ж3: Зона застройки среднетрехэтажными жилыми домами (до 8 этажей, включая многоквартирные)
- Ж4: Паданая зона застройки среднетрехэтажными жилыми домами (до 8 этажей, включая многоквартирные)

**Общественно-деловые зоны**

- ОД: Многофункциональная общественно-деловая зона
- ОД.1: Зона специализированной общественной застройки

**Производственные зоны**

- ПЗ: Зона производственных объектов IV-V классов опасности

**Зоны инженерной и транспортной инфраструктуры**

- ТИ: Зона объектов инженерной инфраструктуры
- ТИ.1: Зона объектов транспортной инфраструктуры

**Зоны сельскохозяйственного использования**

- СХЗ: Зона сельскохозяйственного использования
- СХЗ.1: Производственная зона сельскохозяйственного назначения
- СХЗ.2: Зона для ведения садоводства, огородничества
- СХЗ.3: Зона для ведения садоводства, огородничества в границах населенных пунктов
- СХЗ.4: Зона огородничества

**Зоны рекреационного назначения**

- РЗ: Зона озеленения общего пользования
- РЗ.1: Паданая зона озеленения общего пользования
- РЗ.2: Зона лесов
- РЗ.3: Зона объектов отдыха и туризма
- РЗ.4: Зона объектов отдыха и туризма в границах государственного природного заказника
- РЗ.5: Зона объектов отдыха и туризма в границах ТРЗ
- РЗ.6: Зона спортивных комплексов и сооружений

**Зоны специального назначения**

- СЗ: Зона клубов
- СЗ.1: Зона рекреации территории
- СЗ.2: Зона, не включенная в градостроительную деятельность

**ГРАДОСТРОИТЕЛЬНЫЙ РЕГЛАМЕНТ НЕ УСТАНАВЛИВАЕТСЯ**

- СЗ.3: Сельскохозяйственные угодья в составе земель сельскохозяйственного назначения
- СЗ.4: Земли лесного фонда
- СЗ.5: Земли, покрытые поверхностными водами
- СЗ.6: Земли, занятые объектами культурного наследия
- СЗ.7: Земли, занятые объектами культурного наследия

**ОСОБО ОХРАНЯЕМЫЕ ПРИРОДНЫЕ ТЕРРИТОРИИ**

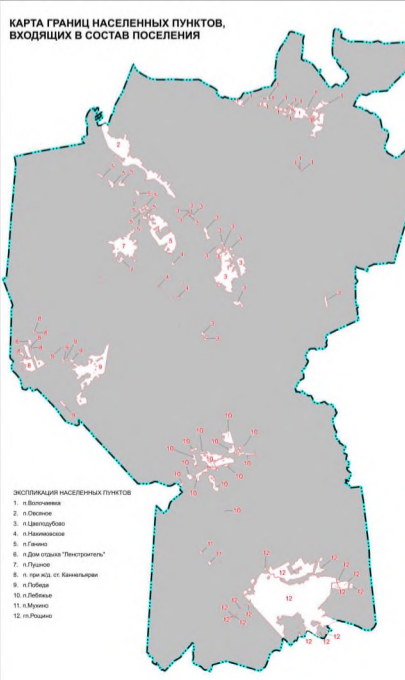
- ОП: Государственный природный заказник
- ОП.1: Иные особо охраняемые природные территории

**ТЕРРИТОРИИ ОБЪЕКТОВ КУЛЬТУРНОГО НАСЛЕДИЯ**

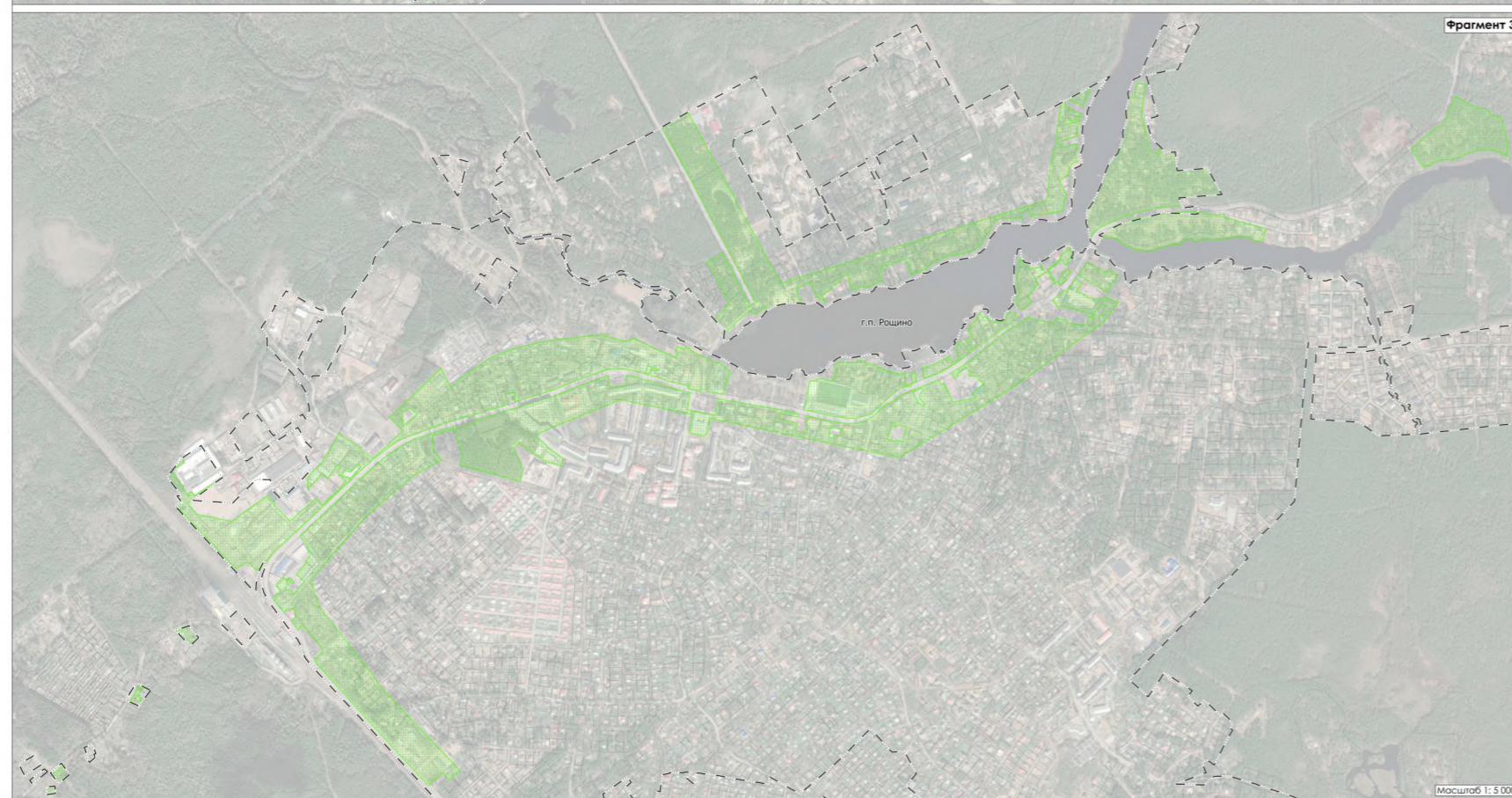
- ОК: Границы территории объекта культурного наследия
- ОК.1: Защитная зона объекта культурного наследия

**ЭКСПЛИКАЦИЯ ОБЪЕКТОВ КУЛЬТУРНОГО НАСЛЕДИЯ, РАСПОЛОЖЕННЫХ НА ТЕРРИТОРИИ РОЩИНСКОГО ГОРОДСКОГО ПОСЕЛЕНИЯ**

№ п/п	Наименование объекта культурного наследия	Историческое описание объекта культурного наследия	Адрес объекта культурного наследия	Дата и наименование документа, подтверждающего включение в Единый государственный реестр объектов культурного наследия	Адрес государственного архива объектов культурного наследия
1	Мемориал воинам-освободителям 1941-1945 гг.	Мемориал воинам-освободителям 1941-1945 гг. расположен на территории п. Рощино.	Рощинское городское поселение, Выборгский район Ленинградской области, п. Рощино, ул. Советская, д. 10	08.08.2013 № 10/08.2013	Роспотребнадзор, Ленинградский областной архив, архив Выборгского района
2	Дача архитектора М.А. Мухоморова	Дача архитектора М.А. Мухоморова, расположенная в п. Рощино, является объектом культурного наследия.	Рощинское городское поселение, Выборгский район Ленинградской области, п. Рощино, ул. Советская, д. 10	08.08.2013 № 10/08.2013	Роспотребнадзор, Ленинградский областной архив, архив Выборгского района
3	Усадьба архитектора М.А. Мухоморова	Усадьба архитектора М.А. Мухоморова, расположенная в п. Рощино, является объектом культурного наследия.	Рощинское городское поселение, Выборгский район Ленинградской области, п. Рощино, ул. Советская, д. 10	08.08.2013 № 10/08.2013	Роспотребнадзор, Ленинградский областной архив, архив Выборгского района
4	Дача архитектора М.А. Мухоморова	Дача архитектора М.А. Мухоморова, расположенная в п. Рощино, является объектом культурного наследия.	Рощинское городское поселение, Выборгский район Ленинградской области, п. Рощино, ул. Советская, д. 10	08.08.2013 № 10/08.2013	Роспотребнадзор, Ленинградский областной архив, архив Выборгского района
5	Дача архитектора М.А. Мухоморова	Дача архитектора М.А. Мухоморова, расположенная в п. Рощино, является объектом культурного наследия.	Рощинское городское поселение, Выборгский район Ленинградской области, п. Рощино, ул. Советская, д. 10	08.08.2013 № 10/08.2013	Роспотребнадзор, Ленинградский областной архив, архив Выборгского района
6	Дача архитектора М.А. Мухоморова	Дача архитектора М.А. Мухоморова, расположенная в п. Рощино, является объектом культурного наследия.	Рощинское городское поселение, Выборгский район Ленинградской области, п. Рощино, ул. Советская, д. 10	08.08.2013 № 10/08.2013	Роспотребнадзор, Ленинградский областной архив, архив Выборгского района
7	Дача архитектора М.А. Мухоморова	Дача архитектора М.А. Мухоморова, расположенная в п. Рощино, является объектом культурного наследия.	Рощинское городское поселение, Выборгский район Ленинградской области, п. Рощино, ул. Советская, д. 10	08.08.2013 № 10/08.2013	Роспотребнадзор, Ленинградский областной архив, архив Выборгского района
8	Дача архитектора М.А. Мухоморова	Дача архитектора М.А. Мухоморова, расположенная в п. Рощино, является объектом культурного наследия.	Рощинское городское поселение, Выборгский район Ленинградской области, п. Рощино, ул. Советская, д. 10	08.08.2013 № 10/08.2013	Роспотребнадзор, Ленинградский областной архив, архив Выборгского района
9	Дача архитектора М.А. Мухоморова	Дача архитектора М.А. Мухоморова, расположенная в п. Рощино, является объектом культурного наследия.	Рощинское городское поселение, Выборгский район Ленинградской области, п. Рощино, ул. Советская, д. 10	08.08.2013 № 10/08.2013	Роспотребнадзор, Ленинградский областной архив, архив Выборгского района
10	Дача архитектора М.А. Мухоморова	Дача архитектора М.А. Мухоморова, расположенная в п. Рощино, является объектом культурного наследия.	Рощинское городское поселение, Выборгский район Ленинградской области, п. Рощино, ул. Советская, д. 10	08.08.2013 № 10/08.2013	Роспотребнадзор, Ленинградский областной архив, архив Выборгского района
11	Дача архитектора М.А. Мухоморова	Дача архитектора М.А. Мухоморова, расположенная в п. Рощино, является объектом культурного наследия.	Рощинское городское поселение, Выборгский район Ленинградской области, п. Рощино, ул. Советская, д. 10	08.08.2013 № 10/08.2013	Роспотребнадзор, Ленинградский областной архив, архив Выборгского района
12	Дача архитектора М.А. Мухоморова	Дача архитектора М.А. Мухоморова, расположенная в п. Рощино, является объектом культурного наследия.	Рощинское городское поселение, Выборгский район Ленинградской области, п. Рощино, ул. Советская, д. 10	08.08.2013 № 10/08.2013	Роспотребнадзор, Ленинградский областной архив, архив Выборгского района



ГОРОД САНКТ-ПЕТЕРБУРГ



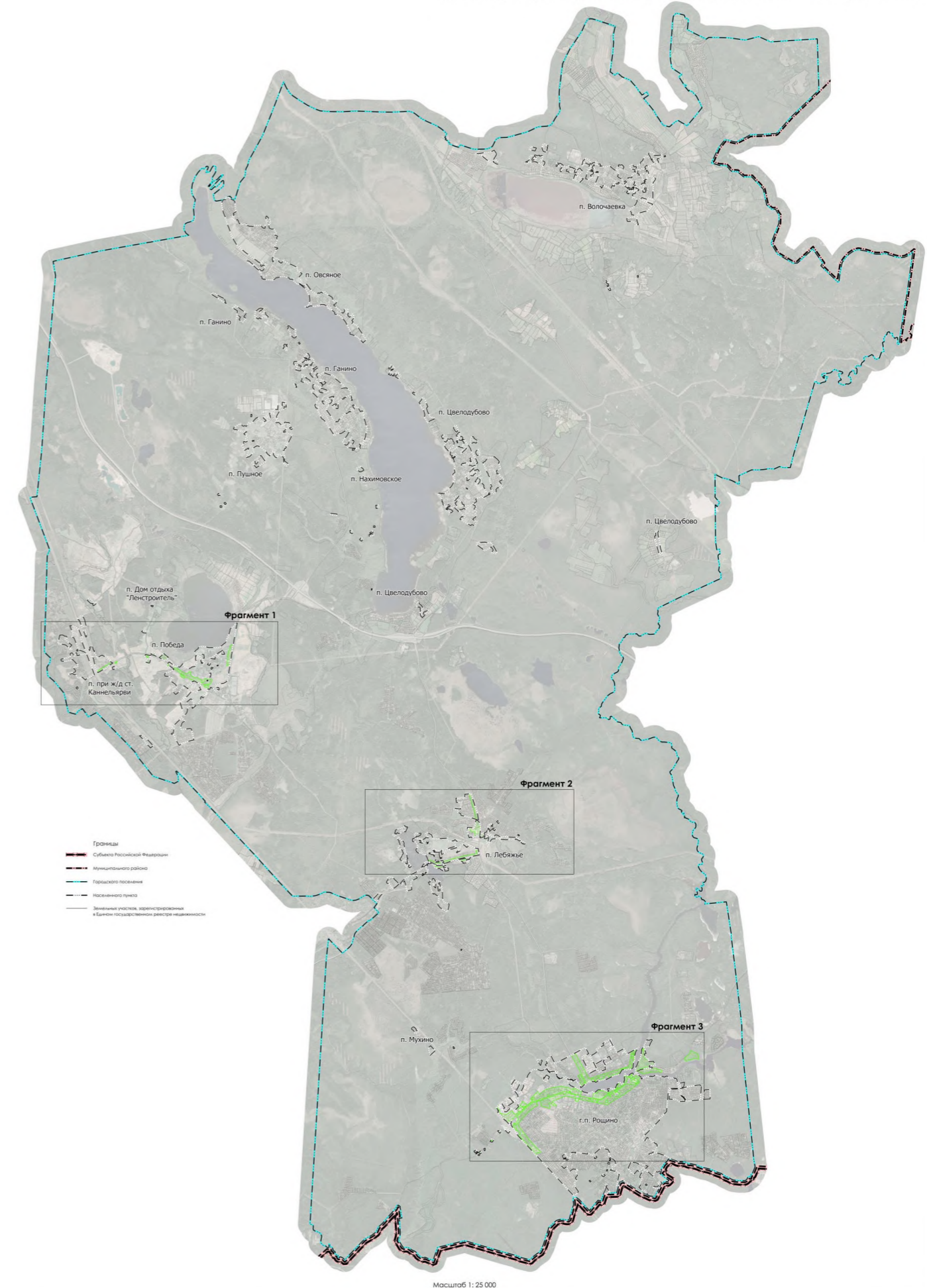
Фрагмент 1

Фрагмент 2

Фрагмент 3

Изменения в правила землепользования и застройки муниципального образования "Рошинское городское поселение" Выборгского района Ленинградской области

Приложение к карте градостроительного зонирования  
 Карта территорий, в границах которых предусматриваются требования  
 к архитектурно-градостроительному облику объектов капитального строительства



Фрагмент 1

Фрагмент 2

Фрагмент 3

Приложение  
к правилам землепользования и застройки  
муниципального образования  
«Рощинское городское поселение»  
Выборгского района Ленинградской области

**Сведения о границах территориальных зон**

Сведения о границе территориальной зоны  
О1 «Многофункциональная общественно-деловая зона»

## ГРАФИЧЕСКОЕ ОПИСАНИЕ

местоположения границ населенных пунктов, территориальных зон, особо охраняемых природных территорий, зон с особыми условиями использования территории

### Многофункциональная общественно-деловая зона

(наименование объекта, местоположение границ которого описано (далее - объект))

#### Раздел 1

#### Сведения об объекте

№ п/п	Характеристики объекта	Описание характеристик
1	2	3
1.	Местоположение объекта	Ленинградская область, м. р-н Выборгский, г.п Рощинское
2.	Площадь объекта +/- величина погрешности определения площади (P +/- Дельта P)	358954 +/- 10485 м <sup>2</sup>
3.	Иные характеристики объекта	-

## Раздел 2

### Сведения о местоположении границ объекта

1. Система координат -

2. Сведения о характерных точках границ объекта

Обозначение характерных точек границ	Координаты, м		Метод определения координат характерной точки	Средняя квадратическая погрешность положения характерной точки (Mt), м	Описание обозначения точки на местности (при наличии)
	X	Y			
1	2	3	4	5	6
-	-	-	-	-	-

3. Сведения о характерных точках части (частей) границы объекта

Обозначение характерных точек части границы	Координаты, м		Метод определения координат характерной точки	Средняя квадратическая погрешность положения характерной точки (Mt), м	Описание обозначения точки на местности (при наличии)
	X	Y			
1	2	3	4	5	6
-	-	-	-	-	-

### Раздел 3

#### Сведения о местоположении измененных (уточненных) границ объекта

1. Система координат МСК 47 зона 1

2. Сведения о характерных точках границ объекта

Обозначение характерных точек границ	Существующие координаты, м		Измененные (уточненные) координаты, м		Метод определения координат характерной точки	Средняя квадратическая погрешность положения характерной точки (Mt), м	Описание обозначения точки на местности (при наличии)
	X	Y	X	Y			
1	2	3	4	5	6	7	8
1	-	-	472911.59	1341738.21	Картометрический метод	5.0	-
2	-	-	472909.71	1341736.33	Картометрический метод	5.0	-
3	-	-	472915.84	1341705.93	Картометрический метод	5.0	-
4	-	-	472916.52	1341702.64	Картометрический метод	5.0	-
5	-	-	472922.48	1341674.25	Картометрический метод	5.0	-
6	-	-	472926.60	1341671.75	Картометрический метод	5.0	-
7	-	-	472931.43	1341653.37	Картометрический метод	5.0	-
8	-	-	472927.82	1341652.68	Картометрический метод	5.0	-
9	-	-	472921.27	1341651.17	Картометрический метод	5.0	-
10	-	-	472925.76	1341633.52	Картометрический метод	5.0	-
11	-	-	472929.44	1341619.14	Картометрический метод	5.0	-
12	-	-	472933.73	1341604.61	Картометрический метод	5.0	-
13	-	-	472940.22	1341606.92	Картометрический метод	5.0	-
14	-	-	472939.51	1341610.54	Картометрический метод	5.0	-
15	-	-	472941.28	1341611.04	Картометрический метод	5.0	-
16	-	-	472952.58	1341562.25	Картометрический метод	5.0	-
17	-	-	472960.60	1341532.20	Картометрический метод	5.0	-
18	-	-	472969.59	1341506.52	Картометрический метод	5.0	-
19	-	-	472975.45	1341487.23	Картометрический метод	5.0	-
20	-	-	472976.78	1341482.87	Картометрический метод	5.0	-
21	-	-	472983.78	1341458.46	Картометрический метод	5.0	-
22	-	-	472999.82	1341400.55	Картометрический метод	5.0	-

2. Сведения о характерных точках границ объекта							
Обозначение характерных точек границ	Существующие координаты, м		Измененные (уточненные) координаты, м		Метод определения координат характерной точки	Средняя квадратическая погрешность положения характерной точки (Mt), м	Описание обозначения точки на местности (при наличии)
	X	Y	X	Y			
1	2	3	4	5	6	7	8
23	-	-	473004.04	1341375.64	Картометрический метод	5.0	-
24	-	-	473007.52	1341331.94	Картометрический метод	5.0	-
25	-	-	473002.64	1341298.11	Картометрический метод	5.0	-
26	-	-	472980.38	1341235.49	Картометрический метод	5.0	-
27	-	-	472981.31	1341235.14	Картометрический метод	5.0	-
28	-	-	472985.54	1341236.07	Картометрический метод	5.0	-
29	-	-	472992.93	1341237.68	Картометрический метод	5.0	-
30	-	-	473016.30	1341242.78	Картометрический метод	5.0	-
31	-	-	473024.47	1341244.56	Картометрический метод	5.0	-
32	-	-	473035.31	1341246.93	Картометрический метод	5.0	-
33	-	-	473028.70	1341259.74	Картометрический метод	5.0	-
34	-	-	473034.42	1341262.69	Картометрический метод	5.0	-
35	-	-	473042.85	1341246.37	Картометрический метод	5.0	-
36	-	-	473047.28	1341248.52	Картометрический метод	5.0	-
37	-	-	473062.32	1341214.24	Картометрический метод	5.0	-
38	-	-	473065.95	1341205.18	Картометрический метод	5.0	-
39	-	-	473074.84	1341182.92	Картометрический метод	5.0	-
40	-	-	473120.95	1341203.97	Картометрический метод	5.0	-
41	-	-	473125.14	1341208.16	Картометрический метод	5.0	-
42	-	-	473126.94	1341218.77	Картометрический метод	5.0	-
43	-	-	473126.36	1341230.26	Картометрический метод	5.0	-
44	-	-	473086.48	1341345.18	Картометрический метод	5.0	-
45	-	-	473113.78	1341355.05	Картометрический метод	5.0	-
46	-	-	473110.24	1341368.56	Картометрический метод	5.0	-
47	-	-	473121.42	1341401.72	Картометрический метод	5.0	-

## 2. Сведения о характерных точках границ объекта

Обозначение характерных точек границ	Существующие координаты, м		Измененные (уточненные) координаты, м		Метод определения координат характерной точки	Средняя квадратическая погрешность положения характерной точки (Mt), м	Описание обозначения точки на местности (при наличии)
	X	Y	X	Y			
1	2	3	4	5	6	7	8
48	-	-	473072.87	1341501.99	Картометрический метод	5.0	-
49	-	-	473061.05	1341535.36	Картометрический метод	5.0	-
50	-	-	473057.22	1341546.14	Картометрический метод	5.0	-
51	-	-	473049.80	1341558.22	Картометрический метод	5.0	-
52	-	-	473049.77	1341558.25	Картометрический метод	5.0	-
53	-	-	473049.70	1341558.24	Картометрический метод	5.0	-
54	-	-	473047.06	1341556.92	Картометрический метод	5.0	-
55	-	-	473033.85	1341578.41	Картометрический метод	5.0	-
56	-	-	473022.66	1341599.21	Картометрический метод	5.0	-
57	-	-	473023.93	1341615.21	Картометрический метод	5.0	-
58	-	-	473031.71	1341624.97	Картометрический метод	5.0	-
59	-	-	473018.06	1341658.54	Картометрический метод	5.0	-
60	-	-	473046.34	1341675.19	Картометрический метод	5.0	-
61	-	-	473044.92	1341677.69	Картометрический метод	5.0	-
62	-	-	473033.39	1341698.33	Картометрический метод	5.0	-
63	-	-	473032.05	1341712.62	Картометрический метод	5.0	-
64	-	-	473024.88	1341729.75	Картометрический метод	5.0	-
65	-	-	473010.07	1341746.13	Картометрический метод	5.0	-
66	-	-	473005.52	1341756.34	Картометрический метод	5.0	-
67	-	-	472999.14	1341762.84	Картометрический метод	5.0	-
1	-	-	472911.59	1341738.21	Картометрический метод	5.0	-
68	-	-	473006.51	1341491.18	Картометрический метод	5.0	-
69	-	-	473017.52	1341452.90	Картометрический метод	5.0	-
70	-	-	472992.03	1341446.92	Картометрический метод	5.0	-
71	-	-	472988.60	1341459.88	Картометрический метод	5.0	-

2. Сведения о характерных точках границ объекта							
Обозначение характерных точек границ	Существующие координаты, м		Измененные (уточненные) координаты, м		Метод определения координат характерной точки	Средняя квадратическая погрешность положения характерной точки (Mt), м	Описание обозначения точки на местности (при наличии)
	X	Y	X	Y			
1	2	3	4	5	6	7	8
72	-	-	473006.32	1341465.08	Картометрический метод	5.0	-
73	-	-	472999.51	1341489.18	Картометрический метод	5.0	-
68	-	-	473006.51	1341491.18	Картометрический метод	5.0	-
74	-	-	483281.54	1332560.16	Картометрический метод	5.0	-
75	-	-	483289.50	1332509.78	Картометрический метод	5.0	-
76	-	-	483291.31	1332473.55	Картометрический метод	5.0	-
77	-	-	483284.52	1332474.63	Картометрический метод	5.0	-
78	-	-	483240.06	1332474.58	Картометрический метод	5.0	-
79	-	-	483218.77	1332474.20	Картометрический метод	5.0	-
80	-	-	483226.01	1332540.22	Картометрический метод	5.0	-
81	-	-	483170.49	1332519.25	Картометрический метод	5.0	-
82	-	-	483168.98	1332503.57	Картометрический метод	5.0	-
83	-	-	483161.84	1332442.22	Картометрический метод	5.0	-
84	-	-	483151.01	1332338.38	Картометрический метод	5.0	-
85	-	-	483150.88	1332333.61	Картометрический метод	5.0	-
86	-	-	483159.47	1332283.00	Картометрический метод	5.0	-
87	-	-	483162.51	1332284.55	Картометрический метод	5.0	-
88	-	-	483172.44	1332281.24	Картометрический метод	5.0	-
89	-	-	483174.86	1332280.75	Картометрический метод	5.0	-
90	-	-	483200.83	1332219.88	Картометрический метод	5.0	-
91	-	-	483194.75	1332215.38	Картометрический метод	5.0	-
92	-	-	483213.15	1332177.23	Картометрический метод	5.0	-
93	-	-	483225.35	1332185.04	Картометрический метод	5.0	-
94	-	-	483296.70	1332230.80	Картометрический метод	5.0	-
95	-	-	483268.21	1332316.30	Картометрический метод	5.0	-

2. Сведения о характерных точках границ объекта							
Обозначение характерных точек границ	Существующие координаты, м		Измененные (уточненные) координаты, м		Метод определения координат характерной точки	Средняя квадратическая погрешность положения характерной точки (Mt), м	Описание обозначения точки на местности (при наличии)
	X	Y	X	Y			
1	2	3	4	5	6	7	8
96	-	-	483207.46	1332287.94	Картометрический метод	5.0	-
97	-	-	483209.18	1332328.43	Картометрический метод	5.0	-
98	-	-	483214.58	1332337.74	Картометрический метод	5.0	-
99	-	-	483227.42	1332351.08	Картометрический метод	5.0	-
100	-	-	483306.45	1332367.63	Картометрический метод	5.0	-
101	-	-	483305.55	1332390.51	Картометрический метод	5.0	-
102	-	-	483322.05	1332393.15	Картометрический метод	5.0	-
103	-	-	483319.25	1332416.47	Картометрический метод	5.0	-
104	-	-	483360.52	1332423.81	Картометрический метод	5.0	-
105	-	-	483352.24	1332473.80	Картометрический метод	5.0	-
106	-	-	483348.44	1332488.04	Картометрический метод	5.0	-
107	-	-	483344.02	1332515.10	Картометрический метод	5.0	-
108	-	-	483338.57	1332548.45	Картометрический метод	5.0	-
109	-	-	483337.00	1332558.05	Картометрический метод	5.0	-
110	-	-	483333.67	1332578.45	Картометрический метод	5.0	-
74	-	-	483281.54	1332560.16	Картометрический метод	5.0	-
111	-	-	483270.51	1332455.12	Картометрический метод	5.0	-
112	-	-	483273.30	1332434.60	Картометрический метод	5.0	-
113	-	-	483260.87	1332432.95	Картометрический метод	5.0	-
114	-	-	483247.27	1332431.13	Картометрический метод	5.0	-
115	-	-	483243.68	1332447.09	Картометрический метод	5.0	-
111	-	-	483270.51	1332455.12	Картометрический метод	5.0	-
116	-	-	472670.84	1340420.91	Картометрический метод	5.0	-
117	-	-	472698.90	1340376.90	Картометрический метод	5.0	-
118	-	-	472709.12	1340377.62	Картометрический метод	5.0	-

2. Сведения о характерных точках границ объекта							
Обозначение характерных точек границ	Существующие координаты, м		Измененные (уточненные) координаты, м		Метод определения координат характерной точки	Средняя квадратическая погрешность положения характерной точки (Mt), м	Описание обозначения точки на местности (при наличии)
	X	Y	X	Y			
1	2	3	4	5	6	7	8
119	-	-	472763.45	1340292.26	Картометрический метод	5.0	-
120	-	-	472830.64	1340326.28	Картометрический метод	5.0	-
121	-	-	472890.41	1340309.49	Картометрический метод	5.0	-
122	-	-	472927.27	1340363.99	Картометрический метод	5.0	-
123	-	-	472812.56	1340471.33	Картометрический метод	5.0	-
124	-	-	472813.03	1340471.86	Картометрический метод	5.0	-
125	-	-	472825.03	1340484.67	Картометрический метод	5.0	-
126	-	-	472772.72	1340534.09	Картометрический метод	5.0	-
116	-	-	472670.84	1340420.91	Картометрический метод	5.0	-
127	-	-	472775.05	1341800.10	Картометрический метод	5.0	-
128	-	-	472768.78	1341794.28	Картометрический метод	5.0	-
129	-	-	472760.77	1341789.67	Картометрический метод	5.0	-
130	-	-	472757.81	1341788.85	Картометрический метод	5.0	-
131	-	-	472743.30	1341783.58	Картометрический метод	5.0	-
132	-	-	472738.24	1341778.93	Картометрический метод	5.0	-
133	-	-	472733.54	1341777.67	Картометрический метод	5.0	-
134	-	-	472731.72	1341777.18	Картометрический метод	5.0	-
135	-	-	472733.40	1341767.12	Картометрический метод	5.0	-
136	-	-	472736.03	1341767.68	Картометрический метод	5.0	-
137	-	-	472742.21	1341725.05	Картометрический метод	5.0	-
138	-	-	472751.21	1341726.63	Картометрический метод	5.0	-
139	-	-	472756.62	1341695.78	Картометрический метод	5.0	-
140	-	-	472716.82	1341688.40	Картометрический метод	5.0	-
141	-	-	472718.00	1341681.76	Картометрический метод	5.0	-
142	-	-	472729.10	1341621.93	Картометрический метод	5.0	-

2. Сведения о характерных точках границ объекта							
Обозначение характерных точек границ	Существующие координаты, м		Измененные (уточненные) координаты, м		Метод определения координат характерной точки	Средняя квадратическая погрешность положения характерной точки (Mt), м	Описание обозначения точки на местности (при наличии)
	X	Y	X	Y			
1	2	3	4	5	6	7	8
143	-	-	472736.61	1341579.53	Картометрический метод	5.0	-
144	-	-	472755.31	1341583.19	Картометрический метод	5.0	-
145	-	-	472765.42	1341584.65	Картометрический метод	5.0	-
146	-	-	472791.38	1341589.39	Картометрический метод	5.0	-
147	-	-	472834.99	1341597.51	Картометрический метод	5.0	-
148	-	-	472846.20	1341539.82	Картометрический метод	5.0	-
149	-	-	472895.28	1341549.21	Картометрический метод	5.0	-
150	-	-	472891.05	1341571.50	Картометрический метод	5.0	-
151	-	-	472926.40	1341578.15	Картометрический метод	5.0	-
152	-	-	472917.39	1341614.33	Картометрический метод	5.0	-
153	-	-	472853.20	1341603.40	Картометрический метод	5.0	-
154	-	-	472845.22	1341640.63	Картометрический метод	5.0	-
155	-	-	472832.56	1341708.31	Картометрический метод	5.0	-
156	-	-	472809.77	1341704.50	Картометрический метод	5.0	-
157	-	-	472798.13	1341702.59	Картометрический метод	5.0	-
158	-	-	472793.17	1341730.24	Картометрический метод	5.0	-
159	-	-	472805.11	1341732.29	Картометрический метод	5.0	-
160	-	-	472823.36	1341735.46	Картометрический метод	5.0	-
161	-	-	472874.06	1341744.27	Картометрический метод	5.0	-
162	-	-	472877.05	1341744.79	Картометрический метод	5.0	-
163	-	-	472888.67	1341747.60	Картометрический метод	5.0	-
164	-	-	472881.59	1341788.60	Картометрический метод	5.0	-
165	-	-	472829.25	1341780.98	Картометрический метод	5.0	-
166	-	-	472806.24	1341777.62	Картометрический метод	5.0	-
167	-	-	472782.44	1341807.71	Картометрический метод	5.0	-

2. Сведения о характерных точках границ объекта							
Обозначение характерных точек границ	Существующие координаты, м		Измененные (уточненные) координаты, м		Метод определения координат характерной точки	Средняя квадратическая погрешность положения характерной точки (Mt), м	Описание обозначения точки на местности (при наличии)
	X	Y	X	Y			
1	2	3	4	5	6	7	8
127	-	-	472775.05	1341800.10	Картометрический метод	5.0	-
168	-	-	483917.10	1332747.84	Картометрический метод	5.0	-
169	-	-	483881.80	1332711.64	Картометрический метод	5.0	-
170	-	-	483853.12	1332703.76	Картометрический метод	5.0	-
171	-	-	483833.20	1332639.66	Картометрический метод	5.0	-
172	-	-	483831.42	1332633.98	Картометрический метод	5.0	-
173	-	-	483789.04	1332628.44	Картометрический метод	5.0	-
174	-	-	483793.80	1332608.37	Картометрический метод	5.0	-
175	-	-	483804.00	1332565.32	Картометрический метод	5.0	-
176	-	-	483757.77	1332562.88	Картометрический метод	5.0	-
177	-	-	483750.01	1332561.45	Картометрический метод	5.0	-
178	-	-	483749.54	1332562.46	Картометрический метод	5.0	-
179	-	-	483738.47	1332561.87	Картометрический метод	5.0	-
180	-	-	483701.13	1332548.29	Картометрический метод	5.0	-
181	-	-	483704.52	1332538.10	Картометрический метод	5.0	-
182	-	-	483733.38	1332504.17	Картометрический метод	5.0	-
183	-	-	483738.74	1332500.59	Картометрический метод	5.0	-
184	-	-	483750.26	1332493.28	Картометрический метод	5.0	-
185	-	-	483764.96	1332483.94	Картометрический метод	5.0	-
186	-	-	483768.77	1332487.63	Картометрический метод	5.0	-
187	-	-	483797.57	1332476.28	Картометрический метод	5.0	-
188	-	-	483801.38	1332473.39	Картометрический метод	5.0	-
189	-	-	483815.97	1332514.83	Картометрический метод	5.0	-
190	-	-	483892.76	1332633.36	Картометрический метод	5.0	-
191	-	-	483927.89	1332687.58	Картометрический метод	5.0	-

2. Сведения о характерных точках границ объекта							
Обозначение характерных точек границ	Существующие координаты, м		Измененные (уточненные) координаты, м		Метод определения координат характерной точки	Средняя квадратическая погрешность положения характерной точки (Mt), м	Описание обозначения точки на местности (при наличии)
	X	Y	X	Y			
1	2	3	4	5	6	7	8
192	-	-	483894.32	1332709.33	Картометрический метод	5.0	-
193	-	-	483920.36	1332749.51	Картометрический метод	5.0	-
194	-	-	483918.00	1332751.52	Картометрический метод	5.0	-
168	-	-	483917.10	1332747.84	Картометрический метод	5.0	-
195	-	-	472545.53	1342046.19	Картометрический метод	5.0	-
196	-	-	472537.01	1342044.95	Картометрический метод	5.0	-
197	-	-	472539.77	1342021.76	Картометрический метод	5.0	-
198	-	-	472544.55	1341947.77	Картометрический метод	5.0	-
199	-	-	472554.33	1341948.87	Картометрический метод	5.0	-
200	-	-	472605.40	1341953.39	Картометрический метод	5.0	-
201	-	-	472606.75	1341933.15	Картометрический метод	5.0	-
202	-	-	472634.31	1341937.05	Картометрический метод	5.0	-
203	-	-	472637.81	1341930.82	Картометрический метод	5.0	-
204	-	-	472642.26	1341919.49	Картометрический метод	5.0	-
205	-	-	472643.83	1341920.09	Картометрический метод	5.0	-
206	-	-	472648.51	1341911.75	Картометрический метод	5.0	-
207	-	-	472699.12	1341930.37	Картометрический метод	5.0	-
208	-	-	472665.10	1342038.12	Картометрический метод	5.0	-
209	-	-	472600.55	1342024.65	Картометрический метод	5.0	-
210	-	-	472598.42	1342054.66	Картометрический метод	5.0	-
195	-	-	472545.53	1342046.19	Картометрический метод	5.0	-
211	-	-	483684.16	1332346.32	Картометрический метод	5.0	-
212	-	-	483677.66	1332339.43	Картометрический метод	5.0	-
213	-	-	483659.18	1332319.79	Картометрический метод	5.0	-
214	-	-	483657.00	1332317.47	Картометрический метод	5.0	-

2. Сведения о характерных точках границ объекта							
Обозначение характерных точек границ	Существующие координаты, м		Измененные (уточненные) координаты, м		Метод определения координат характерной точки	Средняя квадратическая погрешность положения характерной точки (Mt), м	Описание обозначения точки на местности (при наличии)
	X	Y	X	Y			
1	2	3	4	5	6	7	8
215	-	-	483650.22	1332313.45	Картометрический метод	5.0	-
216	-	-	483689.64	1332271.24	Картометрический метод	5.0	-
217	-	-	483719.07	1332252.72	Картометрический метод	5.0	-
218	-	-	483774.39	1332216.69	Картометрический метод	5.0	-
219	-	-	483779.39	1332220.76	Картометрический метод	5.0	-
220	-	-	483827.75	1332260.19	Картометрический метод	5.0	-
221	-	-	483831.18	1332264.43	Картометрический метод	5.0	-
222	-	-	483783.08	1332316.16	Картометрический метод	5.0	-
223	-	-	483761.89	1332332.65	Картометрический метод	5.0	-
224	-	-	483717.52	1332375.99	Картометрический метод	5.0	-
211	-	-	483684.16	1332346.32	Картометрический метод	5.0	-
225	-	-	483743.58	1332333.08	Картометрический метод	5.0	-
226	-	-	483787.43	1332276.56	Картометрический метод	5.0	-
227	-	-	483760.32	1332244.80	Картометрический метод	5.0	-
228	-	-	483724.79	1332258.22	Картометрический метод	5.0	-
229	-	-	483684.45	1332300.93	Картометрический метод	5.0	-
230	-	-	483686.55	1332302.75	Картометрический метод	5.0	-
231	-	-	483702.02	1332316.15	Картометрический метод	5.0	-
232	-	-	483703.55	1332317.47	Картометрический метод	5.0	-
233	-	-	483706.36	1332315.47	Картометрический метод	5.0	-
234	-	-	483714.78	1332309.50	Картометрический метод	5.0	-
235	-	-	483735.34	1332326.33	Картометрический метод	5.0	-
225	-	-	483743.58	1332333.08	Картометрический метод	5.0	-
236	-	-	483991.94	1333054.78	Картометрический метод	5.0	-
237	-	-	483992.20	1333052.99	Картометрический метод	5.0	-

2. Сведения о характерных точках границ объекта							
Обозначение характерных точек границ	Существующие координаты, м		Измененные (уточненные) координаты, м		Метод определения координат характерной точки	Средняя квадратическая погрешность положения характерной точки (Mt), м	Описание обозначения точки на местности (при наличии)
	X	Y	X	Y			
1	2	3	4	5	6	7	8
238	-	-	483992.73	1333049.29	Картометрический метод	5.0	-
239	-	-	483912.24	1333037.79	Картометрический метод	5.0	-
240	-	-	483911.71	1333041.53	Картометрический метод	5.0	-
241	-	-	483911.45	1333043.28	Картометрический метод	5.0	-
242	-	-	483843.60	1333033.58	Картометрический метод	5.0	-
243	-	-	483775.17	1333023.62	Картометрический метод	5.0	-
244	-	-	483775.20	1333023.31	Картометрический метод	5.0	-
245	-	-	483782.11	1332946.17	Картометрический метод	5.0	-
246	-	-	483786.45	1332935.55	Картометрический метод	5.0	-
247	-	-	483876.05	1332952.03	Картометрический метод	5.0	-
248	-	-	483889.03	1332953.01	Картометрический метод	5.0	-
249	-	-	483870.21	1332990.73	Картометрический метод	5.0	-
250	-	-	483877.84	1332991.82	Картометрический метод	5.0	-
251	-	-	483886.55	1333018.47	Картометрический метод	5.0	-
252	-	-	483992.27	1333009.13	Картометрический метод	5.0	-
253	-	-	484001.85	1333034.68	Картометрический метод	5.0	-
254	-	-	484018.14	1333037.01	Картометрический метод	5.0	-
255	-	-	484015.11	1333058.07	Картометрический метод	5.0	-
236	-	-	483991.94	1333054.78	Картометрический метод	5.0	-
256	-	-	471588.17	1340758.84	Картометрический метод	5.0	-
257	-	-	471586.68	1340757.16	Картометрический метод	5.0	-
258	-	-	471586.64	1340757.16	Картометрический метод	5.0	-
259	-	-	471583.02	1340756.77	Картометрический метод	5.0	-
260	-	-	471549.25	1340720.17	Картометрический метод	5.0	-
261	-	-	471542.80	1340713.18	Картометрический метод	5.0	-

2. Сведения о характерных точках границ объекта							
Обозначение характерных точек границ	Существующие координаты, м		Измененные (уточненные) координаты, м		Метод определения координат характерной точки	Средняя квадратическая погрешность положения характерной точки (Mt), м	Описание обозначения точки на местности (при наличии)
	X	Y	X	Y			
1	2	3	4	5	6	7	8
262	-	-	471529.04	1340725.12	Картометрический метод	5.0	-
263	-	-	471499.76	1340750.54	Картометрический метод	5.0	-
264	-	-	471468.72	1340716.02	Картометрический метод	5.0	-
265	-	-	471460.88	1340707.30	Картометрический метод	5.0	-
266	-	-	471489.05	1340681.98	Картометрический метод	5.0	-
267	-	-	471533.06	1340641.19	Картометрический метод	5.0	-
268	-	-	471546.72	1340627.69	Картометрический метод	5.0	-
269	-	-	471565.00	1340647.84	Картометрический метод	5.0	-
270	-	-	471580.08	1340633.65	Картометрический метод	5.0	-
271	-	-	471621.26	1340677.24	Картометрический метод	5.0	-
272	-	-	471621.22	1340677.34	Картометрический метод	5.0	-
273	-	-	471618.58	1340684.28	Картометрический метод	5.0	-
274	-	-	471608.52	1340710.77	Картометрический метод	5.0	-
275	-	-	471598.32	1340745.97	Картометрический метод	5.0	-
276	-	-	471593.43	1340764.77	Картометрический метод	5.0	-
256	-	-	471588.17	1340758.84	Картометрический метод	5.0	-
277	-	-	489506.06	1334381.89	Картометрический метод	5.0	-
278	-	-	489474.93	1334342.46	Картометрический метод	5.0	-
279	-	-	489465.44	1334338.90	Картометрический метод	5.0	-
280	-	-	489469.37	1334315.67	Картометрический метод	5.0	-
281	-	-	489477.65	1334266.67	Картометрический метод	5.0	-
282	-	-	489535.98	1334216.74	Картометрический метод	5.0	-
283	-	-	489554.04	1334235.25	Картометрический метод	5.0	-
284	-	-	489561.12	1334241.70	Картометрический метод	5.0	-
285	-	-	489557.81	1334296.28	Картометрический метод	5.0	-

2. Сведения о характерных точках границ объекта							
Обозначение характерных точек границ	Существующие координаты, м		Измененные (уточненные) координаты, м		Метод определения координат характерной точки	Средняя квадратическая погрешность положения характерной точки (Mt), м	Описание обозначения точки на местности (при наличии)
	X	Y	X	Y			
1	2	3	4	5	6	7	8
286	-	-	489548.07	1334306.21	Картометрический метод	5.0	-
287	-	-	489573.68	1334333.65	Картометрический метод	5.0	-
288	-	-	489563.42	1334346.26	Картометрический метод	5.0	-
289	-	-	489535.62	1334375.76	Картометрический метод	5.0	-
290	-	-	489519.86	1334392.51	Картометрический метод	5.0	-
277	-	-	489506.06	1334381.89	Картометрический метод	5.0	-
291	-	-	472584.30	1340972.40	Картометрический метод	5.0	-
292	-	-	472609.78	1340879.21	Картометрический метод	5.0	-
293	-	-	472697.86	1340903.30	Картометрический метод	5.0	-
294	-	-	472710.41	1340949.87	Картометрический метод	5.0	-
295	-	-	472625.62	1340983.71	Картометрический метод	5.0	-
291	-	-	472584.30	1340972.40	Картометрический метод	5.0	-
296	-	-	495262.81	1343237.55	Картометрический метод	5.0	-
297	-	-	495264.78	1343232.42	Картометрический метод	5.0	-
298	-	-	495235.27	1343210.90	Картометрический метод	5.0	-
299	-	-	495208.86	1343191.64	Картометрический метод	5.0	-
300	-	-	495207.76	1343192.99	Картометрический метод	5.0	-
301	-	-	495201.93	1343188.26	Картометрический метод	5.0	-
302	-	-	495213.35	1343173.89	Картометрический метод	5.0	-
303	-	-	495235.79	1343145.65	Картометрический метод	5.0	-
304	-	-	495248.34	1343135.28	Картометрический метод	5.0	-
305	-	-	495265.68	1343125.27	Картометрический метод	5.0	-
306	-	-	495285.62	1343104.33	Картометрический метод	5.0	-
307	-	-	495294.57	1343094.94	Картометрический метод	5.0	-
308	-	-	495310.94	1343094.86	Картометрический метод	5.0	-

2. Сведения о характерных точках границ объекта							
Обозначение характерных точек границ	Существующие координаты, м		Измененные (уточненные) координаты, м		Метод определения координат характерной точки	Средняя квадратическая погрешность положения характерной точки (Mt), м	Описание обозначения точки на местности (при наличии)
	X	Y	X	Y			
1	2	3	4	5	6	7	8
309	-	-	495318.11	1343104.74	Картометрический метод	5.0	-
310	-	-	495314.73	1343106.50	Картометрический метод	5.0	-
311	-	-	495312.90	1343107.45	Картометрический метод	5.0	-
312	-	-	495308.96	1343134.63	Картометрический метод	5.0	-
313	-	-	495304.89	1343164.66	Картометрический метод	5.0	-
314	-	-	495302.74	1343166.79	Картометрический метод	5.0	-
315	-	-	495295.37	1343176.57	Картометрический метод	5.0	-
316	-	-	495290.15	1343212.76	Картометрический метод	5.0	-
317	-	-	495267.51	1343241.28	Картометрический метод	5.0	-
296	-	-	495262.81	1343237.55	Картометрический метод	5.0	-
318	-	-	472804.77	1340938.01	Картометрический метод	5.0	-
319	-	-	472804.18	1340939.31	Картометрический метод	5.0	-
320	-	-	472759.67	1340817.62	Картометрический метод	5.0	-
321	-	-	472805.95	1340801.19	Картометрический метод	5.0	-
322	-	-	472808.35	1340808.59	Картометрический метод	5.0	-
323	-	-	472814.94	1340806.16	Картометрический метод	5.0	-
324	-	-	472846.28	1340912.12	Картометрический метод	5.0	-
325	-	-	472812.70	1340962.17	Картометрический метод	5.0	-
318	-	-	472804.77	1340938.01	Картометрический метод	5.0	-
326	-	-	483911.20	1332831.15	Картометрический метод	5.0	-
327	-	-	483911.24	1332831.02	Картометрический метод	5.0	-
328	-	-	483925.70	1332783.42	Картометрический метод	5.0	-
329	-	-	483924.60	1332778.45	Картометрический метод	5.0	-
330	-	-	483934.39	1332771.17	Картометрический метод	5.0	-
331	-	-	483940.00	1332779.82	Картометрический метод	5.0	-

2. Сведения о характерных точках границ объекта							
Обозначение характерных точек границ	Существующие координаты, м		Измененные (уточненные) координаты, м		Метод определения координат характерной точки	Средняя квадратическая погрешность положения характерной точки (Mt), м	Описание обозначения точки на местности (при наличии)
	X	Y	X	Y			
1	2	3	4	5	6	7	8
332	-	-	483973.57	1332758.07	Картометрический метод	5.0	-
333	-	-	484017.52	1332825.91	Картометрический метод	5.0	-
334	-	-	484017.32	1332826.00	Картометрический метод	5.0	-
335	-	-	483916.91	1332872.60	Картометрический метод	5.0	-
326	-	-	483911.20	1332831.15	Картометрический метод	5.0	-
336	-	-	472922.73	1341306.50	Картометрический метод	5.0	-
337	-	-	472872.37	1341279.43	Картометрический метод	5.0	-
338	-	-	472879.30	1341279.46	Картометрический метод	5.0	-
339	-	-	472869.84	1341249.44	Картометрический метод	5.0	-
340	-	-	472949.74	1341223.00	Картометрический метод	5.0	-
341	-	-	472952.29	1341222.16	Картометрический метод	5.0	-
342	-	-	472981.82	1341305.34	Картометрический метод	5.0	-
343	-	-	472982.11	1341307.74	Картометрический метод	5.0	-
344	-	-	472975.44	1341309.21	Картометрический метод	5.0	-
345	-	-	472974.38	1341306.06	Картометрический метод	5.0	-
346	-	-	472936.87	1341312.73	Картометрический метод	5.0	-
347	-	-	472937.51	1341317.58	Картометрический метод	5.0	-
348	-	-	472925.77	1341320.17	Картометрический метод	5.0	-
336	-	-	472922.73	1341306.50	Картометрический метод	5.0	-
349	-	-	472804.20	1342373.21	Картометрический метод	5.0	-
350	-	-	472741.94	1342355.49	Картометрический метод	5.0	-
351	-	-	472749.69	1342328.72	Картометрический метод	5.0	-
352	-	-	472759.10	1342296.20	Картометрический метод	5.0	-
353	-	-	472760.46	1342287.55	Картометрический метод	5.0	-
354	-	-	472788.72	1342290.67	Картометрический метод	5.0	-

2. Сведения о характерных точках границ объекта							
Обозначение характерных точек границ	Существующие координаты, м		Измененные (уточненные) координаты, м		Метод определения координат характерной точки	Средняя квадратическая погрешность положения характерной точки (Mt), м	Описание обозначения точки на местности (при наличии)
	X	Y	X	Y			
1	2	3	4	5	6	7	8
355	-	-	472803.76	1342286.16	Картометрический метод	5.0	-
356	-	-	472836.78	1342310.49	Картометрический метод	5.0	-
357	-	-	472841.59	1342315.42	Картометрический метод	5.0	-
358	-	-	472809.87	1342375.05	Картометрический метод	5.0	-
349	-	-	472804.20	1342373.21	Картометрический метод	5.0	-
359	-	-	472537.58	1343887.48	Картометрический метод	5.0	-
360	-	-	472537.65	1343825.16	Картометрический метод	5.0	-
361	-	-	472537.67	1343803.26	Картометрический метод	5.0	-
362	-	-	472502.62	1343802.93	Картометрический метод	5.0	-
363	-	-	472490.80	1343815.29	Картометрический метод	5.0	-
364	-	-	472490.79	1343815.29	Картометрический метод	5.0	-
365	-	-	472444.39	1343771.21	Картометрический метод	5.0	-
366	-	-	472467.22	1343747.50	Картометрический метод	5.0	-
367	-	-	472542.11	1343753.96	Картометрический метод	5.0	-
368	-	-	472542.11	1343754.00	Картометрический метод	5.0	-
369	-	-	472543.02	1343887.99	Картометрический метод	5.0	-
359	-	-	472537.58	1343887.48	Картометрический метод	5.0	-
370	-	-	472317.39	1343327.55	Картометрический метод	5.0	-
371	-	-	472317.26	1343327.31	Картометрический метод	5.0	-
372	-	-	472326.47	1343306.35	Картометрический метод	5.0	-
373	-	-	472343.98	1343262.34	Картометрический метод	5.0	-
374	-	-	472342.63	1343252.81	Картометрический метод	5.0	-
375	-	-	472341.38	1343243.94	Картометрический метод	5.0	-
376	-	-	472347.01	1343245.03	Картометрический метод	5.0	-
377	-	-	472384.58	1343250.32	Картометрический метод	5.0	-

2. Сведения о характерных точках границ объекта							
Обозначение характерных точек границ	Существующие координаты, м		Измененные (уточненные) координаты, м		Метод определения координат характерной точки	Средняя квадратическая погрешность положения характерной точки (Mt), м	Описание обозначения точки на местности (при наличии)
	X	Y	X	Y			
1	2	3	4	5	6	7	8
378	-	-	472410.52	1343245.59	Картометрический метод	5.0	-
379	-	-	472410.52	1343255.98	Картометрический метод	5.0	-
380	-	-	472410.52	1343284.38	Картометрический метод	5.0	-
381	-	-	472398.23	1343284.38	Картометрический метод	5.0	-
382	-	-	472392.88	1343284.38	Картометрический метод	5.0	-
383	-	-	472371.17	1343281.31	Картометрический метод	5.0	-
384	-	-	472363.09	1343311.25	Картометрический метод	5.0	-
385	-	-	472368.36	1343341.21	Картометрический метод	5.0	-
386	-	-	472363.59	1343351.06	Картометрический метод	5.0	-
370	-	-	472317.39	1343327.55	Картометрический метод	5.0	-
387	-	-	471096.38	1343588.68	Картометрический метод	5.0	-
388	-	-	471096.43	1343588.04	Картометрический метод	5.0	-
389	-	-	471098.20	1343565.28	Картометрический метод	5.0	-
390	-	-	471108.22	1343540.68	Картометрический метод	5.0	-
391	-	-	471140.58	1343509.93	Картометрический метод	5.0	-
392	-	-	471146.78	1343506.06	Картометрический метод	5.0	-
393	-	-	471197.64	1343537.36	Картометрический метод	5.0	-
394	-	-	471177.46	1343554.81	Картометрический метод	5.0	-
395	-	-	471170.05	1343561.08	Картометрический метод	5.0	-
396	-	-	471157.00	1343572.12	Картометрический метод	5.0	-
397	-	-	471145.79	1343577.79	Картометрический метод	5.0	-
398	-	-	471127.54	1343587.00	Картометрический метод	5.0	-
399	-	-	471104.14	1343595.79	Картометрический метод	5.0	-
387	-	-	471096.38	1343588.68	Картометрический метод	5.0	-
400	-	-	488873.06	1334327.55	Картометрический метод	5.0	-

2. Сведения о характерных точках границ объекта							
Обозначение характерных точек границ	Существующие координаты, м		Измененные (уточненные) координаты, м		Метод определения координат характерной точки	Средняя квадратическая погрешность положения характерной точки (Mt), м	Описание обозначения точки на местности (при наличии)
	X	Y	X	Y			
1	2	3	4	5	6	7	8
401	-	-	488835.43	1334324.15	Картометрический метод	5.0	-
402	-	-	488839.68	1334317.06	Картометрический метод	5.0	-
403	-	-	488840.11	1334309.66	Картометрический метод	5.0	-
404	-	-	488874.96	1334276.50	Картометрический метод	5.0	-
405	-	-	488878.23	1334273.46	Картометрический метод	5.0	-
406	-	-	488877.36	1334272.79	Картометрический метод	5.0	-
407	-	-	488893.61	1334271.88	Картометрический метод	5.0	-
408	-	-	488895.19	1334271.80	Картометрический метод	5.0	-
409	-	-	488918.85	1334270.60	Картометрический метод	5.0	-
410	-	-	488929.86	1334275.01	Картометрический метод	5.0	-
411	-	-	488926.30	1334331.42	Картометрический метод	5.0	-
412	-	-	488902.54	1334330.21	Картометрический метод	5.0	-
413	-	-	488868.65	1334359.41	Картометрический метод	5.0	-
400	-	-	488873.06	1334327.55	Картометрический метод	5.0	-
414	-	-	478910.85	1339225.08	Картометрический метод	5.0	-
415	-	-	478907.83	1339212.25	Картометрический метод	5.0	-
416	-	-	478901.62	1339181.68	Картометрический метод	5.0	-
417	-	-	478893.81	1339144.91	Картометрический метод	5.0	-
418	-	-	478891.02	1339127.92	Картометрический метод	5.0	-
419	-	-	478934.33	1339120.13	Картометрический метод	5.0	-
420	-	-	478942.94	1339167.89	Картометрический метод	5.0	-
421	-	-	478951.51	1339215.61	Картометрический метод	5.0	-
422	-	-	478952.31	1339219.90	Картометрический метод	5.0	-
423	-	-	478919.36	1339227.68	Картометрический метод	5.0	-
414	-	-	478910.85	1339225.08	Картометрический метод	5.0	-

## 2. Сведения о характерных точках границ объекта

Обозначение характерных точек границ	Существующие координаты, м		Измененные (уточненные) координаты, м		Метод определения координат характерной точки	Средняя квадратическая погрешность положения характерной точки (Mt), м	Описание обозначения точки на местности (при наличии)
	X	Y	X	Y			
1	2	3	4	5	6	7	8
424	-	-	471544.22	1343062.55	Картометрический метод	5.0	-
425	-	-	471543.63	1343063.00	Картометрический метод	5.0	-
426	-	-	471533.12	1343050.80	Картометрический метод	5.0	-
427	-	-	471528.36	1343051.16	Картометрический метод	5.0	-
428	-	-	471523.08	1343045.19	Картометрический метод	5.0	-
429	-	-	471522.36	1343045.81	Картометрический метод	5.0	-
430	-	-	471520.65	1343043.94	Картометрический метод	5.0	-
431	-	-	471509.98	1343033.04	Картометрический метод	5.0	-
432	-	-	471511.62	1343030.35	Картометрический метод	5.0	-
433	-	-	471519.31	1343022.12	Картометрический метод	5.0	-
434	-	-	471525.63	1343015.34	Картометрический метод	5.0	-
435	-	-	471552.52	1342999.74	Картометрический метод	5.0	-
436	-	-	471561.87	1342994.43	Картометрический метод	5.0	-
437	-	-	471577.02	1342985.94	Картометрический метод	5.0	-
438	-	-	471590.49	1343007.88	Картометрический метод	5.0	-
439	-	-	471598.20	1343018.92	Картометрический метод	5.0	-
440	-	-	471583.35	1343056.54	Картометрический метод	5.0	-
441	-	-	471571.58	1343065.26	Картометрический метод	5.0	-
442	-	-	471568.02	1343060.60	Картометрический метод	5.0	-
443	-	-	471553.18	1343071.89	Картометрический метод	5.0	-
424	-	-	471544.22	1343062.55	Картометрический метод	5.0	-
444	-	-	483776.37	1329297.81	Картометрический метод	5.0	-
445	-	-	483864.18	1329262.73	Картометрический метод	5.0	-
446	-	-	483876.47	1329305.69	Картометрический метод	5.0	-
447	-	-	483787.01	1329337.03	Картометрический метод	5.0	-

## 2. Сведения о характерных точках границ объекта

Обозначение характерных точек границ	Существующие координаты, м		Измененные (уточненные) координаты, м		Метод определения координат характерной точки	Средняя квадратическая погрешность положения характерной точки (Mt), м	Описание обозначения точки на местности (при наличии)
	X	Y	X	Y			
1	2	3	4	5	6	7	8
444	-	-	483776.37	1329297.81	Картометрический метод	5.0	-
448	-	-	489704.47	1334099.59	Картометрический метод	5.0	-
449	-	-	489687.25	1334082.22	Картометрический метод	5.0	-
450	-	-	489686.71	1334080.71	Картометрический метод	5.0	-
451	-	-	489674.20	1334067.40	Картометрический метод	5.0	-
452	-	-	489701.22	1334041.33	Картометрический метод	5.0	-
453	-	-	489726.90	1334033.17	Картометрический метод	5.0	-
454	-	-	489747.78	1334026.53	Картометрический метод	5.0	-
455	-	-	489759.17	1334042.87	Картометрический метод	5.0	-
456	-	-	489758.74	1334044.04	Картометрический метод	5.0	-
457	-	-	489759.19	1334044.21	Картометрический метод	5.0	-
458	-	-	489758.80	1334045.26	Картометрический метод	5.0	-
459	-	-	489759.55	1334045.54	Картометрический метод	5.0	-
460	-	-	489759.26	1334046.33	Картометрический метод	5.0	-
461	-	-	489762.38	1334047.46	Картометрический метод	5.0	-
462	-	-	489765.32	1334051.67	Картометрический метод	5.0	-
463	-	-	489751.79	1334065.48	Картометрический метод	5.0	-
464	-	-	489752.74	1334066.04	Картометрический метод	5.0	-
465	-	-	489738.82	1334077.39	Картометрический метод	5.0	-
466	-	-	489727.91	1334086.61	Картометрический метод	5.0	-
467	-	-	489708.04	1334103.39	Картометрический метод	5.0	-
448	-	-	489704.47	1334099.59	Картометрический метод	5.0	-
468	-	-	472146.20	1340123.93	Картометрический метод	5.0	-
469	-	-	472111.41	1340096.09	Картометрический метод	5.0	-
470	-	-	472103.27	1340103.64	Картометрический метод	5.0	-

## 2. Сведения о характерных точках границ объекта

Обозначение характерных точек границ	Существующие координаты, м		Измененные (уточненные) координаты, м		Метод определения координат характерной точки	Средняя квадратическая погрешность положения характерной точки (Mt), м	Описание обозначения точки на местности (при наличии)
	X	Y	X	Y			
1	2	3	4	5	6	7	8
471	-	-	472102.79	1340097.30	Картометрический метод	5.0	-
472	-	-	472091.12	1340087.79	Картометрический метод	5.0	-
473	-	-	472144.70	1340045.20	Картометрический метод	5.0	-
474	-	-	472145.59	1340044.89	Картометрический метод	5.0	-
475	-	-	472152.23	1340052.06	Картометрический метод	5.0	-
476	-	-	472172.57	1340074.08	Картометрический метод	5.0	-
477	-	-	472166.52	1340078.98	Картометрический метод	5.0	-
478	-	-	472179.63	1340095.62	Картометрический метод	5.0	-
479	-	-	472174.64	1340099.68	Картометрический метод	5.0	-
480	-	-	472149.64	1340120.02	Картометрический метод	5.0	-
481	-	-	472146.44	1340124.13	Картометрический метод	5.0	-
468	-	-	472146.20	1340123.93	Картометрический метод	5.0	-
482	-	-	488505.50	1339640.79	Картометрический метод	5.0	-
483	-	-	488474.47	1339578.71	Картометрический метод	5.0	-
484	-	-	488551.31	1339570.66	Картометрический метод	5.0	-
485	-	-	488560.25	1339589.47	Картометрический метод	5.0	-
486	-	-	488554.74	1339592.25	Картометрический метод	5.0	-
487	-	-	488527.96	1339605.77	Картометрический метод	5.0	-
488	-	-	488539.08	1339627.86	Картометрический метод	5.0	-
489	-	-	488530.65	1339633.35	Картометрический метод	5.0	-
490	-	-	488507.57	1339644.90	Картометрический метод	5.0	-
482	-	-	488505.50	1339640.79	Картометрический метод	5.0	-
491	-	-	471910.11	1340262.50	Картометрический метод	5.0	-
492	-	-	471913.60	1340259.45	Картометрический метод	5.0	-
493	-	-	471881.44	1340224.62	Картометрический метод	5.0	-

2. Сведения о характерных точках границ объекта							
Обозначение характерных точек границ	Существующие координаты, м		Измененные (уточненные) координаты, м		Метод определения координат характерной точки	Средняя квадратическая погрешность положения характерной точки (Mt), м	Описание обозначения точки на местности (при наличии)
	X	Y	X	Y			
1	2	3	4	5	6	7	8
494	-	-	471900.39	1340207.17	Картометрический метод	5.0	-
495	-	-	471915.65	1340210.34	Картометрический метод	5.0	-
496	-	-	471949.75	1340250.50	Картометрический метод	5.0	-
497	-	-	471949.35	1340277.37	Картометрический метод	5.0	-
498	-	-	471934.78	1340290.37	Картометрический метод	5.0	-
491	-	-	471910.11	1340262.50	Картометрический метод	5.0	-
499	-	-	471821.36	1340441.37	Картометрический метод	5.0	-
500	-	-	471858.70	1340419.45	Картометрический метод	5.0	-
501	-	-	471861.65	1340422.68	Картометрический метод	5.0	-
502	-	-	471875.35	1340437.00	Картометрический метод	5.0	-
503	-	-	471876.92	1340438.60	Картометрический метод	5.0	-
504	-	-	471894.47	1340456.99	Картометрический метод	5.0	-
505	-	-	471895.57	1340458.14	Картометрический метод	5.0	-
506	-	-	471860.75	1340490.39	Картометрический метод	5.0	-
499	-	-	471821.36	1340441.37	Картометрический метод	5.0	-
507	-	-	489010.17	1333529.59	Картометрический метод	5.0	-
508	-	-	489015.65	1333479.11	Картометрический метод	5.0	-
509	-	-	489015.69	1333478.70	Картометрический метод	5.0	-
510	-	-	489046.47	1333481.86	Картометрический метод	5.0	-
511	-	-	489055.64	1333496.14	Картометрический метод	5.0	-
512	-	-	489073.96	1333524.65	Картометрический метод	5.0	-
513	-	-	489055.18	1333534.63	Картометрический метод	5.0	-
507	-	-	489010.17	1333529.59	Картометрический метод	5.0	-
514	-	-	493625.79	1346150.42	Картометрический метод	5.0	-
515	-	-	493656.21	1346146.88	Картометрический метод	5.0	-

2. Сведения о характерных точках границ объекта							
Обозначение характерных точек границ	Существующие координаты, м		Измененные (уточненные) координаты, м		Метод определения координат характерной точки	Средняя квадратическая погрешность положения характерной точки (Mt), м	Описание обозначения точки на местности (при наличии)
	X	Y	X	Y			
1	2	3	4	5	6	7	8
516	-	-	493665.13	1346223.29	Картометрический метод	5.0	-
517	-	-	493634.71	1346226.84	Картометрический метод	5.0	-
514	-	-	493625.79	1346150.42	Картометрический метод	5.0	-
518	-	-	472787.03	1342227.92	Картометрический метод	5.0	-
519	-	-	472743.78	1342219.25	Картометрический метод	5.0	-
520	-	-	472748.00	1342201.07	Картометрический метод	5.0	-
521	-	-	472747.01	1342200.87	Картометрический метод	5.0	-
522	-	-	472748.94	1342192.12	Картометрический метод	5.0	-
523	-	-	472750.19	1342192.41	Картометрический метод	5.0	-
524	-	-	472758.11	1342177.73	Картометрический метод	5.0	-
525	-	-	472773.94	1342180.80	Картометрический метод	5.0	-
526	-	-	472773.35	1342183.24	Картометрический метод	5.0	-
527	-	-	472778.71	1342184.42	Картометрический метод	5.0	-
528	-	-	472795.33	1342188.07	Картометрический метод	5.0	-
529	-	-	472802.96	1342189.68	Картометрический метод	5.0	-
530	-	-	472801.06	1342202.14	Картометрический метод	5.0	-
531	-	-	472803.29	1342231.18	Картометрический метод	5.0	-
518	-	-	472787.03	1342227.92	Картометрический метод	5.0	-
532	-	-	481927.79	1331695.82	Картометрический метод	5.0	-
533	-	-	481913.82	1331675.04	Картометрический метод	5.0	-
534	-	-	481902.15	1331657.68	Картометрический метод	5.0	-
535	-	-	481899.82	1331650.88	Картометрический метод	5.0	-
536	-	-	481910.57	1331647.76	Картометрический метод	5.0	-
537	-	-	481916.97	1331647.76	Картометрический метод	5.0	-
538	-	-	481925.26	1331650.36	Картометрический метод	5.0	-

2. Сведения о характерных точках границ объекта							
Обозначение характерных точек границ	Существующие координаты, м		Измененные (уточненные) координаты, м		Метод определения координат характерной точки	Средняя квадратическая погрешность положения характерной точки (Mt), м	Описание обозначения точки на местности (при наличии)
	X	Y	X	Y			
1	2	3	4	5	6	7	8
539	-	-	481941.16	1331655.36	Картометрический метод	5.0	-
540	-	-	481948.92	1331655.65	Картометрический метод	5.0	-
541	-	-	481959.98	1331655.25	Картометрический метод	5.0	-
542	-	-	481976.53	1331682.68	Картометрический метод	5.0	-
543	-	-	481951.23	1331684.58	Картометрический метод	5.0	-
544	-	-	481951.54	1331685.14	Картометрический метод	5.0	-
545	-	-	481944.67	1331685.66	Картометрический метод	5.0	-
546	-	-	481928.08	1331696.25	Картометрический метод	5.0	-
532	-	-	481927.79	1331695.82	Картометрический метод	5.0	-
547	-	-	472528.48	1340273.61	Картометрический метод	5.0	-
548	-	-	472531.90	1340269.76	Картометрический метод	5.0	-
549	-	-	472556.87	1340296.07	Картометрический метод	5.0	-
550	-	-	472583.40	1340319.89	Картометрический метод	5.0	-
551	-	-	472612.72	1340288.01	Картометрический метод	5.0	-
552	-	-	472615.60	1340287.95	Картометрический метод	5.0	-
553	-	-	472634.66	1340306.04	Картометрический метод	5.0	-
554	-	-	472626.21	1340320.12	Картометрический метод	5.0	-
555	-	-	472607.69	1340303.08	Картометрический метод	5.0	-
556	-	-	472602.71	1340308.50	Картометрический метод	5.0	-
557	-	-	472605.78	1340311.33	Картометрический метод	5.0	-
558	-	-	472596.82	1340321.07	Картометрический метод	5.0	-
559	-	-	472601.51	1340325.38	Картометрический метод	5.0	-
560	-	-	472593.04	1340334.60	Картометрический метод	5.0	-
561	-	-	472638.50	1340376.41	Картометрический метод	5.0	-
562	-	-	472632.36	1340382.84	Картометрический метод	5.0	-

2. Сведения о характерных точках границ объекта							
Обозначение характерных точек границ	Существующие координаты, м		Измененные (уточненные) координаты, м		Метод определения координат характерной точки	Средняя квадратическая погрешность положения характерной точки (Mt), м	Описание обозначения точки на местности (при наличии)
	X	Y	X	Y			
1	2	3	4	5	6	7	8
547	-	-	472528.48	1340273.61	Картометрический метод	5.0	-
563	-	-	471329.49	1343351.54	Картометрический метод	5.0	-
564	-	-	471321.80	1343339.44	Картометрический метод	5.0	-
565	-	-	471337.44	1343326.83	Картометрический метод	5.0	-
566	-	-	471342.02	1343322.80	Картометрический метод	5.0	-
567	-	-	471342.21	1343322.98	Картометрический метод	5.0	-
568	-	-	471356.16	1343346.07	Картометрический метод	5.0	-
569	-	-	471355.03	1343346.94	Картометрический метод	5.0	-
570	-	-	471379.70	1343386.44	Картометрический метод	5.0	-
571	-	-	471379.77	1343388.44	Картометрический метод	5.0	-
572	-	-	471358.83	1343397.46	Картометрический метод	5.0	-
563	-	-	471329.49	1343351.54	Картометрический метод	5.0	-
573	-	-	472944.13	1341432.86	Картометрический метод	5.0	-
574	-	-	472956.47	1341374.14	Картометрический метод	5.0	-
575	-	-	472972.92	1341372.18	Картометрический метод	5.0	-
576	-	-	472981.69	1341373.00	Картометрический метод	5.0	-
577	-	-	472980.01	1341391.51	Картометрический метод	5.0	-
578	-	-	472967.11	1341439.57	Картометрический метод	5.0	-
573	-	-	472944.13	1341432.86	Картометрический метод	5.0	-
579	-	-	473243.46	1343007.15	Картометрический метод	5.0	-
580	-	-	473234.92	1342998.20	Картометрический метод	5.0	-
581	-	-	473263.99	1342975.32	Картометрический метод	5.0	-
582	-	-	473302.21	1343020.13	Картометрический метод	5.0	-
583	-	-	473296.34	1343030.58	Картометрический метод	5.0	-
579	-	-	473243.46	1343007.15	Картометрический метод	5.0	-

2. Сведения о характерных точках границ объекта							
Обозначение характерных точек границ	Существующие координаты, м		Измененные (уточненные) координаты, м		Метод определения координат характерной точки	Средняя квадратическая погрешность положения характерной точки (Mt), м	Описание обозначения точки на местности (при наличии)
	X	Y	X	Y			
1	2	3	4	5	6	7	8
584	-	-	472033.44	1340667.80	Картометрический метод	5.0	-
585	-	-	472035.92	1340665.38	Картометрический метод	5.0	-
586	-	-	472057.66	1340644.70	Картометрический метод	5.0	-
587	-	-	472085.23	1340673.68	Картометрический метод	5.0	-
588	-	-	472089.61	1340678.36	Картометрический метод	5.0	-
589	-	-	472067.50	1340699.18	Картометрический метод	5.0	-
590	-	-	472064.85	1340701.63	Картометрический метод	5.0	-
584	-	-	472033.44	1340667.80	Картометрический метод	5.0	-
591	-	-	472628.26	1343134.68	Картометрический метод	5.0	-
592	-	-	472628.21	1343134.33	Картометрический метод	5.0	-
593	-	-	472616.35	1343101.89	Картометрический метод	5.0	-
594	-	-	472615.82	1343100.42	Картометрический метод	5.0	-
595	-	-	472635.56	1343094.20	Картометрический метод	5.0	-
596	-	-	472651.14	1343087.99	Картометрический метод	5.0	-
597	-	-	472662.72	1343129.83	Картометрический метод	5.0	-
598	-	-	472651.83	1343132.96	Картометрический метод	5.0	-
599	-	-	472651.86	1343134.68	Картометрический метод	5.0	-
600	-	-	472644.83	1343134.97	Картометрический метод	5.0	-
601	-	-	472629.11	1343139.50	Картометрический метод	5.0	-
591	-	-	472628.26	1343134.68	Картометрический метод	5.0	-
602	-	-	472993.00	1342678.57	Картометрический метод	5.0	-
603	-	-	472981.37	1342662.52	Картометрический метод	5.0	-
604	-	-	472977.37	1342665.22	Картометрический метод	5.0	-
605	-	-	472976.88	1342664.61	Картометрический метод	5.0	-
606	-	-	472986.35	1342657.48	Картометрический метод	5.0	-

2. Сведения о характерных точках границ объекта							
Обозначение характерных точек границ	Существующие координаты, м		Измененные (уточненные) координаты, м		Метод определения координат характерной точки	Средняя квадратическая погрешность положения характерной точки (Mt), м	Описание обозначения точки на местности (при наличии)
	X	Y	X	Y			
1	2	3	4	5	6	7	8
607	-	-	472995.07	1342669.18	Картометрический метод	5.0	-
608	-	-	473004.16	1342662.33	Картометрический метод	5.0	-
609	-	-	473013.93	1342654.98	Картометрический метод	5.0	-
610	-	-	473010.45	1342649.87	Картометрический метод	5.0	-
611	-	-	473010.66	1342649.73	Картометрический метод	5.0	-
612	-	-	473004.62	1342642.23	Картометрический метод	5.0	-
613	-	-	473005.43	1342641.52	Картометрический метод	5.0	-
614	-	-	472989.03	1342620.58	Картометрический метод	5.0	-
615	-	-	472989.97	1342619.70	Картометрический метод	5.0	-
616	-	-	472988.97	1342618.47	Картометрический метод	5.0	-
617	-	-	472983.73	1342617.93	Картометрический метод	5.0	-
618	-	-	472981.73	1342619.36	Картометрический метод	5.0	-
619	-	-	472982.52	1342620.32	Картометрический метод	5.0	-
620	-	-	472981.30	1342621.41	Картометрический метод	5.0	-
621	-	-	472979.95	1342619.89	Картометрический метод	5.0	-
622	-	-	472976.83	1342615.91	Картометрический метод	5.0	-
623	-	-	472970.75	1342607.89	Картометрический метод	5.0	-
624	-	-	472969.82	1342606.63	Картометрический метод	5.0	-
625	-	-	472991.53	1342593.87	Картометрический метод	5.0	-
626	-	-	473026.82	1342648.71	Картометрический метод	5.0	-
627	-	-	473027.87	1342650.07	Картометрический метод	5.0	-
628	-	-	472993.01	1342678.62	Картометрический метод	5.0	-
602	-	-	472993.00	1342678.57	Картометрический метод	5.0	-
629	-	-	471991.19	1342193.03	Картометрический метод	5.0	-
630	-	-	471982.36	1342186.02	Картометрический метод	5.0	-

2. Сведения о характерных точках границ объекта							
Обозначение характерных точек границ	Существующие координаты, м		Измененные (уточненные) координаты, м		Метод определения координат характерной точки	Средняя квадратическая погрешность положения характерной точки (Mt), м	Описание обозначения точки на местности (при наличии)
	X	Y	X	Y			
1	2	3	4	5	6	7	8
631	-	-	471985.61	1342179.15	Картометрический метод	5.0	-
632	-	-	472002.06	1342152.39	Картометрический метод	5.0	-
633	-	-	472031.39	1342180.97	Картометрический метод	5.0	-
634	-	-	472023.20	1342192.66	Картометрический метод	5.0	-
635	-	-	472010.28	1342209.59	Картометрический метод	5.0	-
629	-	-	471991.19	1342193.03	Картометрический метод	5.0	-
636	-	-	470976.08	1343475.87	Картометрический метод	5.0	-
637	-	-	470971.87	1343485.99	Картометрический метод	5.0	-
638	-	-	470964.91	1343482.59	Картометрический метод	5.0	-
639	-	-	470958.61	1343477.17	Картометрический метод	5.0	-
640	-	-	470964.52	1343471.05	Картометрический метод	5.0	-
641	-	-	470987.18	1343439.78	Картометрический метод	5.0	-
642	-	-	470991.45	1343443.34	Картометрический метод	5.0	-
643	-	-	470998.07	1343448.89	Картометрический метод	5.0	-
644	-	-	470994.95	1343452.73	Картометрический метод	5.0	-
645	-	-	471015.47	1343470.32	Картометрический метод	5.0	-
646	-	-	470996.06	1343493.20	Картометрический метод	5.0	-
636	-	-	470976.08	1343475.87	Картометрический метод	5.0	-
647	-	-	489590.35	1334128.34	Картометрический метод	5.0	-
648	-	-	489574.62	1334113.02	Картометрический метод	5.0	-
649	-	-	489599.03	1334090.80	Картометрический метод	5.0	-
650	-	-	489613.45	1334107.09	Картометрический метод	5.0	-
651	-	-	489623.15	1334116.64	Картометрический метод	5.0	-
652	-	-	489610.60	1334128.75	Картометрический метод	5.0	-
653	-	-	489600.81	1334138.19	Картометрический метод	5.0	-

2. Сведения о характерных точках границ объекта							
Обозначение характерных точек границ	Существующие координаты, м		Измененные (уточненные) координаты, м		Метод определения координат характерной точки	Средняя квадратическая погрешность положения характерной точки (Mt), м	Описание обозначения точки на местности (при наличии)
	X	Y	X	Y			
1	2	3	4	5	6	7	8
647	-	-	489590.35	1334128.34	Картометрический метод	5.0	-
654	-	-	488338.88	1338924.71	Картометрический метод	5.0	-
655	-	-	488328.60	1338912.46	Картометрический метод	5.0	-
656	-	-	488325.61	1338913.51	Картометрический метод	5.0	-
657	-	-	488321.64	1338903.69	Картометрический метод	5.0	-
658	-	-	488327.06	1338901.19	Картометрический метод	5.0	-
659	-	-	488360.40	1338887.58	Картометрический метод	5.0	-
660	-	-	488371.43	1338916.58	Картометрический метод	5.0	-
661	-	-	488339.70	1338927.16	Картометрический метод	5.0	-
654	-	-	488338.88	1338924.71	Картометрический метод	5.0	-
662	-	-	483699.12	1329672.97	Картометрический метод	5.0	-
663	-	-	483719.08	1329665.76	Картометрический метод	5.0	-
664	-	-	483717.56	1329661.98	Картометрический метод	5.0	-
665	-	-	483733.75	1329656.92	Картометрический метод	5.0	-
666	-	-	483736.63	1329668.80	Картометрический метод	5.0	-
667	-	-	483754.77	1329678.98	Картометрический метод	5.0	-
668	-	-	483717.22	1329692.40	Картометрический метод	5.0	-
669	-	-	483705.65	1329695.91	Картометрический метод	5.0	-
662	-	-	483699.12	1329672.97	Картометрический метод	5.0	-
670	-	-	472025.43	1340139.45	Картометрический метод	5.0	-
671	-	-	472059.44	1340114.40	Картометрический метод	5.0	-
672	-	-	472072.10	1340129.51	Картометрический метод	5.0	-
673	-	-	472075.50	1340129.36	Картометрический метод	5.0	-
674	-	-	472048.24	1340154.62	Картометрический метод	5.0	-
675	-	-	472044.58	1340158.21	Картометрический метод	5.0	-

2. Сведения о характерных точках границ объекта							
Обозначение характерных точек границ	Существующие координаты, м		Измененные (уточненные) координаты, м		Метод определения координат характерной точки	Средняя квадратическая погрешность положения характерной точки (Mt), м	Описание обозначения точки на местности (при наличии)
	X	Y	X	Y			
1	2	3	4	5	6	7	8
670	-	-	472025.43	1340139.45	Картометрический метод	5.0	-
676	-	-	471475.99	1343184.43	Картометрический метод	5.0	-
677	-	-	471476.10	1343184.26	Картометрический метод	5.0	-
678	-	-	471453.51	1343171.29	Картометрический метод	5.0	-
679	-	-	471460.88	1343156.86	Картометрический метод	5.0	-
680	-	-	471478.64	1343168.32	Картометрический метод	5.0	-
681	-	-	471492.86	1343146.29	Картометрический метод	5.0	-
682	-	-	471509.82	1343155.94	Картометрический метод	5.0	-
683	-	-	471504.14	1343162.02	Картометрический метод	5.0	-
684	-	-	471492.99	1343173.98	Картометрический метод	5.0	-
685	-	-	471488.88	1343178.38	Картометрический метод	5.0	-
686	-	-	471483.93	1343189.17	Картометрический метод	5.0	-
676	-	-	471475.99	1343184.43	Картометрический метод	5.0	-
687	-	-	494167.05	1334008.48	Картометрический метод	5.0	-
688	-	-	494165.03	1334007.41	Картометрический метод	5.0	-
689	-	-	494180.34	1333974.90	Картометрический метод	5.0	-
690	-	-	494203.53	1333987.23	Картометрический метод	5.0	-
691	-	-	494186.71	1334018.94	Картометрический метод	5.0	-
687	-	-	494167.05	1334008.48	Картометрический метод	5.0	-
692	-	-	472006.78	1340088.73	Картометрический метод	5.0	-
693	-	-	472032.58	1340067.56	Картометрический метод	5.0	-
694	-	-	472049.29	1340091.41	Картометрический метод	5.0	-
695	-	-	472024.82	1340108.73	Картометрический метод	5.0	-
692	-	-	472006.78	1340088.73	Картометрический метод	5.0	-
696	-	-	472485.12	1340546.29	Картометрический метод	5.0	-

2. Сведения о характерных точках границ объекта							
Обозначение характерных точек границ	Существующие координаты, м		Измененные (уточненные) координаты, м		Метод определения координат характерной точки	Средняя квадратическая погрешность положения характерной точки (Mt), м	Описание обозначения точки на местности (при наличии)
	X	Y	X	Y			
1	2	3	4	5	6	7	8
697	-	-	472490.10	1340541.85	Картометрический метод	5.0	-
698	-	-	472462.28	1340518.48	Картометрический метод	5.0	-
699	-	-	472453.74	1340519.06	Картометрический метод	5.0	-
700	-	-	472468.84	1340505.33	Картометрический метод	5.0	-
701	-	-	472507.53	1340551.66	Картометрический метод	5.0	-
702	-	-	472497.78	1340560.23	Картометрический метод	5.0	-
696	-	-	472485.12	1340546.29	Картометрический метод	5.0	-
703	-	-	472500.54	1343160.09	Картометрический метод	5.0	-
704	-	-	472492.70	1343161.74	Картометрический метод	5.0	-
705	-	-	472489.73	1343147.67	Картометрический метод	5.0	-
706	-	-	472510.28	1343143.34	Картометрический метод	5.0	-
707	-	-	472513.00	1343156.24	Картометрический метод	5.0	-
708	-	-	472517.07	1343175.79	Картометрический метод	5.0	-
709	-	-	472500.49	1343186.65	Картометрический метод	5.0	-
703	-	-	472500.54	1343160.09	Картометрический метод	5.0	-
710	-	-	483891.49	1330942.62	Картометрический метод	5.0	-
711	-	-	483893.18	1330937.61	Картометрический метод	5.0	-
712	-	-	483892.78	1330937.47	Картометрический метод	5.0	-
713	-	-	483902.96	1330906.09	Картометрический метод	5.0	-
714	-	-	483877.70	1330897.84	Картометрический метод	5.0	-
715	-	-	483881.03	1330885.38	Картометрический метод	5.0	-
716	-	-	483907.31	1330892.67	Картометрический метод	5.0	-
717	-	-	483905.24	1330916.49	Картометрический метод	5.0	-
718	-	-	483900.73	1330934.92	Картометрический метод	5.0	-
719	-	-	483898.44	1330944.41	Картометрический метод	5.0	-

## 2. Сведения о характерных точках границ объекта

Обозначение характерных точек границ	Существующие координаты, м		Измененные (уточненные) координаты, м		Метод определения координат характерной точки	Средняя квадратическая погрешность положения характерной точки (Mt), м	Описание обозначения точки на местности (при наличии)
	X	Y	X	Y			
1	2	3	4	5	6	7	8
710	-	-	483891.49	1330942.62	Картометрический метод	5.0	-
720	-	-	472842.68	1341938.52	Картометрический метод	5.0	-
721	-	-	472852.16	1341897.41	Картометрический метод	5.0	-
722	-	-	472862.44	1341899.16	Картометрический метод	5.0	-
723	-	-	472855.21	1341940.96	Картометрический метод	5.0	-
720	-	-	472842.68	1341938.52	Картометрический метод	5.0	-
724	-	-	472813.41	1342101.88	Картометрический метод	5.0	-
725	-	-	472824.22	1342048.80	Картометрический метод	5.0	-
726	-	-	472831.78	1342050.46	Картометрический метод	5.0	-
727	-	-	472828.10	1342066.53	Картометрический метод	5.0	-
728	-	-	472819.10	1342102.93	Картометрический метод	5.0	-
724	-	-	472813.41	1342101.88	Картометрический метод	5.0	-
729	-	-	472745.92	1342150.25	Картометрический метод	5.0	-
730	-	-	472749.91	1342134.59	Картометрический метод	5.0	-
731	-	-	472761.86	1342137.72	Картометрический метод	5.0	-
732	-	-	472757.85	1342153.38	Картометрический метод	5.0	-
729	-	-	472745.92	1342150.25	Картометрический метод	5.0	-
733	-	-	472920.35	1342580.47	Картометрический метод	5.0	-
734	-	-	472957.49	1342567.08	Картометрический метод	5.0	-
735	-	-	472934.17	1342578.12	Картометрический метод	5.0	-
736	-	-	472921.53	1342583.23	Картометрический метод	5.0	-
733	-	-	472920.35	1342580.47	Картометрический метод	5.0	-
737	-	-	472916.86	1342674.19	Картометрический метод	5.0	-
738	-	-	472917.32	1342672.86	Картометрический метод	5.0	-
739	-	-	472934.70	1342659.37	Картометрический метод	5.0	-



**ТЕКСТОВОЕ ОПИСАНИЕ**  
**местоположения границ населенных пунктов, территориальных зон**

Прохождение границы		Описание прохождения границы
от точки	до точки	
1	2	3
1	2	-
2	3	-
3	4	-
4	5	-
5	6	-
6	7	-
7	8	-
8	9	-
9	10	-
10	11	-
11	12	-
12	13	-
13	14	-
14	15	-
15	16	-
16	17	-
17	18	-
18	19	-
19	20	-
20	21	-
21	22	-
22	23	-
23	24	-
24	25	-
25	26	-
26	27	-
27	28	-
28	29	-
29	30	-
30	31	-
31	32	-
32	33	-
33	34	-
34	35	-
35	36	-
36	37	-
37	38	-

**ТЕКСТОВОЕ ОПИСАНИЕ**  
**местоположения границ населенных пунктов, территориальных зон**

Прохождение границы		Описание прохождения границы
от точки	до точки	
1	2	3
38	39	-
39	40	-
40	41	-
41	42	-
42	43	-
43	44	-
44	45	-
45	46	-
46	47	-
47	48	-
48	49	-
49	50	-
50	51	-
51	52	-
52	53	-
53	54	-
54	55	-
55	56	-
56	57	-
57	58	-
58	59	-
59	60	-
60	61	-
61	62	-
62	63	-
63	64	-
64	65	-
65	66	-
66	67	-
67	1	-
68	69	-
69	70	-
70	71	-
71	72	-
72	73	-
73	68	-
74	75	-

**ТЕКСТОВОЕ ОПИСАНИЕ**  
**местоположения границ населенных пунктов, территориальных зон**

Прохождение границы		Описание прохождения границы
от точки	до точки	
1	2	3
75	76	-
76	77	-
77	78	-
78	79	-
79	80	-
80	81	-
81	82	-
82	83	-
83	84	-
84	85	-
85	86	-
86	87	-
87	88	-
88	89	-
89	90	-
90	91	-
91	92	-
92	93	-
93	94	-
94	95	-
95	96	-
96	97	-
97	98	-
98	99	-
99	100	-
100	101	-
101	102	-
102	103	-
103	104	-
104	105	-
105	106	-
106	107	-
107	108	-
108	109	-
109	110	-
110	74	-
111	112	-

**ТЕКСТОВОЕ ОПИСАНИЕ**  
**местоположения границ населенных пунктов, территориальных зон**

Прохождение границы		Описание прохождения границы
от точки	до точки	
1	2	3
112	113	-
113	114	-
114	115	-
115	111	-
116	117	-
117	118	-
118	119	-
119	120	-
120	121	-
121	122	-
122	123	-
123	124	-
124	125	-
125	126	-
126	116	-
127	128	-
128	129	-
129	130	-
130	131	-
131	132	-
132	133	-
133	134	-
134	135	-
135	136	-
136	137	-
137	138	-
138	139	-
139	140	-
140	141	-
141	142	-
142	143	-
143	144	-
144	145	-
145	146	-
146	147	-
147	148	-
148	149	-

**ТЕКСТОВОЕ ОПИСАНИЕ**  
**местоположения границ населенных пунктов, территориальных зон**

Прохождение границы		Описание прохождения границы
от точки	до точки	
1	2	3
149	150	-
150	151	-
151	152	-
152	153	-
153	154	-
154	155	-
155	156	-
156	157	-
157	158	-
158	159	-
159	160	-
160	161	-
161	162	-
162	163	-
163	164	-
164	165	-
165	166	-
166	167	-
167	127	-
168	169	-
169	170	-
170	171	-
171	172	-
172	173	-
173	174	-
174	175	-
175	176	-
176	177	-
177	178	-
178	179	-
179	180	-
180	181	-
181	182	-
182	183	-
183	184	-
184	185	-
185	186	-

**ТЕКСТОВОЕ ОПИСАНИЕ**  
**местоположения границ населенных пунктов, территориальных зон**

Прохождение границы		Описание прохождения границы
от точки	до точки	
1	2	3
186	187	-
187	188	-
188	189	-
189	190	-
190	191	-
191	192	-
192	193	-
193	194	-
194	168	-
195	196	-
196	197	-
197	198	-
198	199	-
199	200	-
200	201	-
201	202	-
202	203	-
203	204	-
204	205	-
205	206	-
206	207	-
207	208	-
208	209	-
209	210	-
210	195	-
211	212	-
212	213	-
213	214	-
214	215	-
215	216	-
216	217	-
217	218	-
218	219	-
219	220	-
220	221	-
221	222	-
222	223	-

**ТЕКСТОВОЕ ОПИСАНИЕ**  
**местоположения границ населенных пунктов, территориальных зон**

Прохождение границы		Описание прохождения границы
от точки	до точки	
1	2	3
223	224	-
224	211	-
225	226	-
226	227	-
227	228	-
228	229	-
229	230	-
230	231	-
231	232	-
232	233	-
233	234	-
234	235	-
235	225	-
236	237	-
237	238	-
238	239	-
239	240	-
240	241	-
241	242	-
242	243	-
243	244	-
244	245	-
245	246	-
246	247	-
247	248	-
248	249	-
249	250	-
250	251	-
251	252	-
252	253	-
253	254	-
254	255	-
255	236	-
256	257	-
257	258	-
258	259	-
259	260	-

**ТЕКСТОВОЕ ОПИСАНИЕ**  
**местоположения границ населенных пунктов, территориальных зон**

Прохождение границы		Описание прохождения границы
от точки	до точки	
1	2	3
260	261	-
261	262	-
262	263	-
263	264	-
264	265	-
265	266	-
266	267	-
267	268	-
268	269	-
269	270	-
270	271	-
271	272	-
272	273	-
273	274	-
274	275	-
275	276	-
276	256	-
277	278	-
278	279	-
279	280	-
280	281	-
281	282	-
282	283	-
283	284	-
284	285	-
285	286	-
286	287	-
287	288	-
288	289	-
289	290	-
290	277	-
291	292	-
292	293	-
293	294	-
294	295	-
295	291	-
296	297	-

**ТЕКСТОВОЕ ОПИСАНИЕ**  
**местоположения границ населенных пунктов, территориальных зон**

Прохождение границы		Описание прохождения границы
от точки	до точки	
1	2	3
297	298	-
298	299	-
299	300	-
300	301	-
301	302	-
302	303	-
303	304	-
304	305	-
305	306	-
306	307	-
307	308	-
308	309	-
309	310	-
310	311	-
311	312	-
312	313	-
313	314	-
314	315	-
315	316	-
316	317	-
317	296	-
318	319	-
319	320	-
320	321	-
321	322	-
322	323	-
323	324	-
324	325	-
325	318	-
326	327	-
327	328	-
328	329	-
329	330	-
330	331	-
331	332	-
332	333	-
333	334	-

**ТЕКСТОВОЕ ОПИСАНИЕ**  
**местоположения границ населенных пунктов, территориальных зон**

Прохождение границы		Описание прохождения границы
от точки	до точки	
1	2	3
334	335	-
335	326	-
336	337	-
337	338	-
338	339	-
339	340	-
340	341	-
341	342	-
342	343	-
343	344	-
344	345	-
345	346	-
346	347	-
347	348	-
348	336	-
349	350	-
350	351	-
351	352	-
352	353	-
353	354	-
354	355	-
355	356	-
356	357	-
357	358	-
358	349	-
359	360	-
360	361	-
361	362	-
362	363	-
363	364	-
364	365	-
365	366	-
366	367	-
367	368	-
368	369	-
369	359	-
370	371	-

**ТЕКСТОВОЕ ОПИСАНИЕ**  
**местоположения границ населенных пунктов, территориальных зон**

Прохождение границы		Описание прохождения границы
от точки	до точки	
1	2	3
371	372	-
372	373	-
373	374	-
374	375	-
375	376	-
376	377	-
377	378	-
378	379	-
379	380	-
380	381	-
381	382	-
382	383	-
383	384	-
384	385	-
385	386	-
386	370	-
387	388	-
388	389	-
389	390	-
390	391	-
391	392	-
392	393	-
393	394	-
394	395	-
395	396	-
396	397	-
397	398	-
398	399	-
399	387	-
400	401	-
401	402	-
402	403	-
403	404	-
404	405	-
405	406	-
406	407	-
407	408	-

**ТЕКСТОВОЕ ОПИСАНИЕ**  
**местоположения границ населенных пунктов, территориальных зон**

Прохождение границы		Описание прохождения границы
от точки	до точки	
1	2	
408	409	-
409	410	-
410	411	-
411	412	-
412	413	-
413	400	-
414	415	-
415	416	-
416	417	-
417	418	-
418	419	-
419	420	-
420	421	-
421	422	-
422	423	-
423	414	-
424	425	-
425	426	-
426	427	-
427	428	-
428	429	-
429	430	-
430	431	-
431	432	-
432	433	-
433	434	-
434	435	-
435	436	-
436	437	-
437	438	-
438	439	-
439	440	-
440	441	-
441	442	-
442	443	-
443	424	-
444	445	-

**ТЕКСТОВОЕ ОПИСАНИЕ**  
**местоположения границ населенных пунктов, территориальных зон**

Прохождение границы		Описание прохождения границы
от точки	до точки	
1	2	3
445	446	-
446	447	-
447	444	-
448	449	-
449	450	-
450	451	-
451	452	-
452	453	-
453	454	-
454	455	-
455	456	-
456	457	-
457	458	-
458	459	-
459	460	-
460	461	-
461	462	-
462	463	-
463	464	-
464	465	-
465	466	-
466	467	-
467	448	-
468	469	-
469	470	-
470	471	-
471	472	-
472	473	-
473	474	-
474	475	-
475	476	-
476	477	-
477	478	-
478	479	-
479	480	-
480	481	-
481	468	-

**ТЕКСТОВОЕ ОПИСАНИЕ**  
**местоположения границ населенных пунктов, территориальных зон**

Прохождение границы		Описание прохождения границы
от точки	до точки	
1	2	3
482	483	-
483	484	-
484	485	-
485	486	-
486	487	-
487	488	-
488	489	-
489	490	-
490	482	-
491	492	-
492	493	-
493	494	-
494	495	-
495	496	-
496	497	-
497	498	-
498	491	-
499	500	-
500	501	-
501	502	-
502	503	-
503	504	-
504	505	-
505	506	-
506	499	-
507	508	-
508	509	-
509	510	-
510	511	-
511	512	-
512	513	-
513	507	-
514	515	-
515	516	-
516	517	-
517	514	-
518	519	-

**ТЕКСТОВОЕ ОПИСАНИЕ**  
**местоположения границ населенных пунктов, территориальных зон**

Прохождение границы		Описание прохождения границы
от точки	до точки	
1	2	3
519	520	-
520	521	-
521	522	-
522	523	-
523	524	-
524	525	-
525	526	-
526	527	-
527	528	-
528	529	-
529	530	-
530	531	-
531	518	-
532	533	-
533	534	-
534	535	-
535	536	-
536	537	-
537	538	-
538	539	-
539	540	-
540	541	-
541	542	-
542	543	-
543	544	-
544	545	-
545	546	-
546	532	-
547	548	-
548	549	-
549	550	-
550	551	-
551	552	-
552	553	-
553	554	-
554	555	-
555	556	-

**ТЕКСТОВОЕ ОПИСАНИЕ**  
**местоположения границ населенных пунктов, территориальных зон**

Прохождение границы		Описание прохождения границы
от точки	до точки	
1	2	3
556	557	-
557	558	-
558	559	-
559	560	-
560	561	-
561	562	-
562	547	-
563	564	-
564	565	-
565	566	-
566	567	-
567	568	-
568	569	-
569	570	-
570	571	-
571	572	-
572	563	-
573	574	-
574	575	-
575	576	-
576	577	-
577	578	-
578	573	-
579	580	-
580	581	-
581	582	-
582	583	-
583	579	-
584	585	-
585	586	-
586	587	-
587	588	-
588	589	-
589	590	-
590	584	-
591	592	-
592	593	-

**ТЕКСТОВОЕ ОПИСАНИЕ**  
**местоположения границ населенных пунктов, территориальных зон**

Прохождение границы		Описание прохождения границы
от точки	до точки	
1	2	3
593	594	-
594	595	-
595	596	-
596	597	-
597	598	-
598	599	-
599	600	-
600	601	-
601	591	-
602	603	-
603	604	-
604	605	-
605	606	-
606	607	-
607	608	-
608	609	-
609	610	-
610	611	-
611	612	-
612	613	-
613	614	-
614	615	-
615	616	-
616	617	-
617	618	-
618	619	-
619	620	-
620	621	-
621	622	-
622	623	-
623	624	-
624	625	-
625	626	-
626	627	-
627	628	-
628	602	-
629	630	-

**ТЕКСТОВОЕ ОПИСАНИЕ**  
**местоположения границ населенных пунктов, территориальных зон**

Прохождение границы		Описание прохождения границы
от точки	до точки	
1	2	3
630	631	-
631	632	-
632	633	-
633	634	-
634	635	-
635	629	-
636	637	-
637	638	-
638	639	-
639	640	-
640	641	-
641	642	-
642	643	-
643	644	-
644	645	-
645	646	-
646	636	-
647	648	-
648	649	-
649	650	-
650	651	-
651	652	-
652	653	-
653	647	-
654	655	-
655	656	-
656	657	-
657	658	-
658	659	-
659	660	-
660	661	-
661	654	-
662	663	-
663	664	-
664	665	-
665	666	-
666	667	-

**ТЕКСТОВОЕ ОПИСАНИЕ**  
**местоположения границ населенных пунктов, территориальных зон**

Прохождение границы		Описание прохождения границы
от точки	до точки	
1	2	3
667	668	-
668	669	-
669	662	-
670	671	-
671	672	-
672	673	-
673	674	-
674	675	-
675	670	-
676	677	-
677	678	-
678	679	-
679	680	-
680	681	-
681	682	-
682	683	-
683	684	-
684	685	-
685	686	-
686	676	-
687	688	-
688	689	-
689	690	-
690	691	-
691	687	-
692	693	-
693	694	-
694	695	-
695	692	-
696	697	-
697	698	-
698	699	-
699	700	-
700	701	-
701	702	-
702	696	-
703	704	-

**ТЕКСТОВОЕ ОПИСАНИЕ**  
**местоположения границ населенных пунктов, территориальных зон**

Прохождение границы		Описание прохождения границы
от точки	до точки	
1	2	3
704	705	-
705	706	-
706	707	-
707	708	-
708	709	-
709	703	-
710	711	-
711	712	-
712	713	-
713	714	-
714	715	-
715	716	-
716	717	-
717	718	-
718	719	-
719	710	-
720	721	-
721	722	-
722	723	-
723	720	-
724	725	-
725	726	-
726	727	-
727	728	-
728	724	-
729	730	-
730	731	-
731	732	-
732	729	-
733	734	-
734	735	-
735	736	-
736	733	-
737	738	-
738	739	-
739	740	-
740	741	-

**ТЕКСТОВОЕ ОПИСАНИЕ**  
**местоположения границ населенных пунктов, территориальных зон**

Прохождение границы		Описание прохождения границы
от точки	до точки	
1	2	
741	737	-
742	743	-
743	744	-
744	745	-
745	746	-
746	747	-
747	742	-
748	749	-
749	750	-
750	751	-
751	752	-
752	753	-
753	754	-
754	755	-
755	748	-