

: 06.05.2026



АДМИНИСТРАЦИЯ ЛЕНИНГРАДСКОЙ ОБЛАСТИ
КОМИТЕТ ПО СОХРАНЕНИЮ КУЛЬТУРНОГО НАСЛЕДИЯ
ЛЕНИНГРАДСКОЙ ОБЛАСТИ

ПРИКАЗ

«06» мая 2026 г.

№ 01-03/26-73
Санкт-Петербург

О внесении изменений в приказ комитета по культуре Ленинградской области от 26 ноября 2018 года № 01-03/18-324 «Об установлении границ территории объекта культурного наследия федерального значения «Памятник «Штурм», 1944 г., входящего в состав объекта культурного наследия федерального значения «Ансамбль «Зеленый пояс Славы Ленинграда», 1965-1968 гг., расположенного по адресу: Ленинградская область, Тосненский район, дер. Ям-Ижора, автомагистраль СПб-Москва, 32-й км»

В соответствии со ст. 3.1, 9.1, 20, 33 Федерального закона от 25 июня 2002 года № 73-ФЗ «Об объектах культурного наследия (памятниках истории и культуры) народов Российской Федерации», ст. 4 областного закона Ленинградской области от 25 декабря 2015 года № 140-оз «О государственной охране, сохранении, использовании и популяризации объектов культурного наследия (памятников истории и культуры) народов Российской Федерации, расположенных на территории Ленинградской области», п. 2.1.1. Положения о комитете по сохранению культурного наследия Ленинградской области, утвержденного постановлением Правительства Ленинградской области от 24 декабря 2020 года № 850, на основании сведений, предоставленных администрацией муниципального образования Тельмановского городского поселения Тосненского муниципального района Ленинградской области (вход. № 01-08-1272/2026 от 17 февраля 2026 года) по результатам геодезических работ, приказываю:

1. Внести изменения в разделы «Карта (схема) границ территории объекта культурного наследия федерального значения «Памятник «Штурм», 1944 г., входящего в состав объекта культурного наследия федерального значения «Ансамбль «Зеленый пояс Славы Ленинграда», 1965–1968 гг., расположенного по адресу: Ленинградская область, Тосненский район, дер. Ям-Ижора, автомагистраль СПб-Москва, 32-й км» и «Перечень координат поворотных (характерных) точек границ территории объекта культурного наследия федерального значения «Памятник «Штурм», 1944 г., входящего в состав объекта культурного наследия федерального значения «Ансамбль «Зеленый пояс Славы Ленинграда», 1965-1968 гг., расположенного по адресу: Ленинградская область, Тосненский район, дер. Ям-Ижора, автомагистраль СПб-Москва, 32-й км» приложение № 1 к приказу комитета по культуре Ленинградской области от «26» ноября 2018 г. № 01-03/18-324 и изложить в редакции, согласно приложению к настоящему приказу.

2. Отделу по осуществлению полномочий Российской Федерации в сфере объектов культурного наследия комитета по сохранению культурного наследия Ленинградской области обеспечить внесение сведений о границах территории объекта культурного наследия федерального значения «Памятник «Штурм», 1944 г., входящего в состав объекта культурного наследия федерального значения «Ансамбль «Зеленый пояс Славы Ленинграда», 1965–1968 гг., расположенного по адресу: Ленинградская область, Тосненский район, дер. Ям-Ижора, автомагистраль СПб-Москва, 32-й км, в единый государственный реестр объектов культурного наследия (памятников истории и культуры) народов Российской Федерации.

3. Комитету по сохранению культурного наследия Ленинградской области обеспечить:

- внесение соответствующих сведений в Единый государственный реестр объектов культурного наследия (памятников истории и культуры) народов Российской Федерации;

- направление в территориальный орган федерального органа исполнительной власти, уполномоченного Правительством Российской Федерации на осуществление государственного кадастрового учета, государственной регистрации прав, ведение Единого государственного реестра недвижимости и предоставление сведений, содержащихся в Едином государственном реестре недвижимости, копию настоящего приказа для внесения сведений о границах территории объекта культурного наследия федерального значения в Единый государственный реестр недвижимости в соответствии с Федеральным законом от 13 июля 2015 года № 218-ФЗ «О государственной регистрации недвижимости»

- размещение настоящего приказа в сетевом издании «Электронное опубликование документов» в информационно-телекоммуникационной сети «Интернет».

4. Настоящий приказ вступает в силу со дня его официального опубликования.

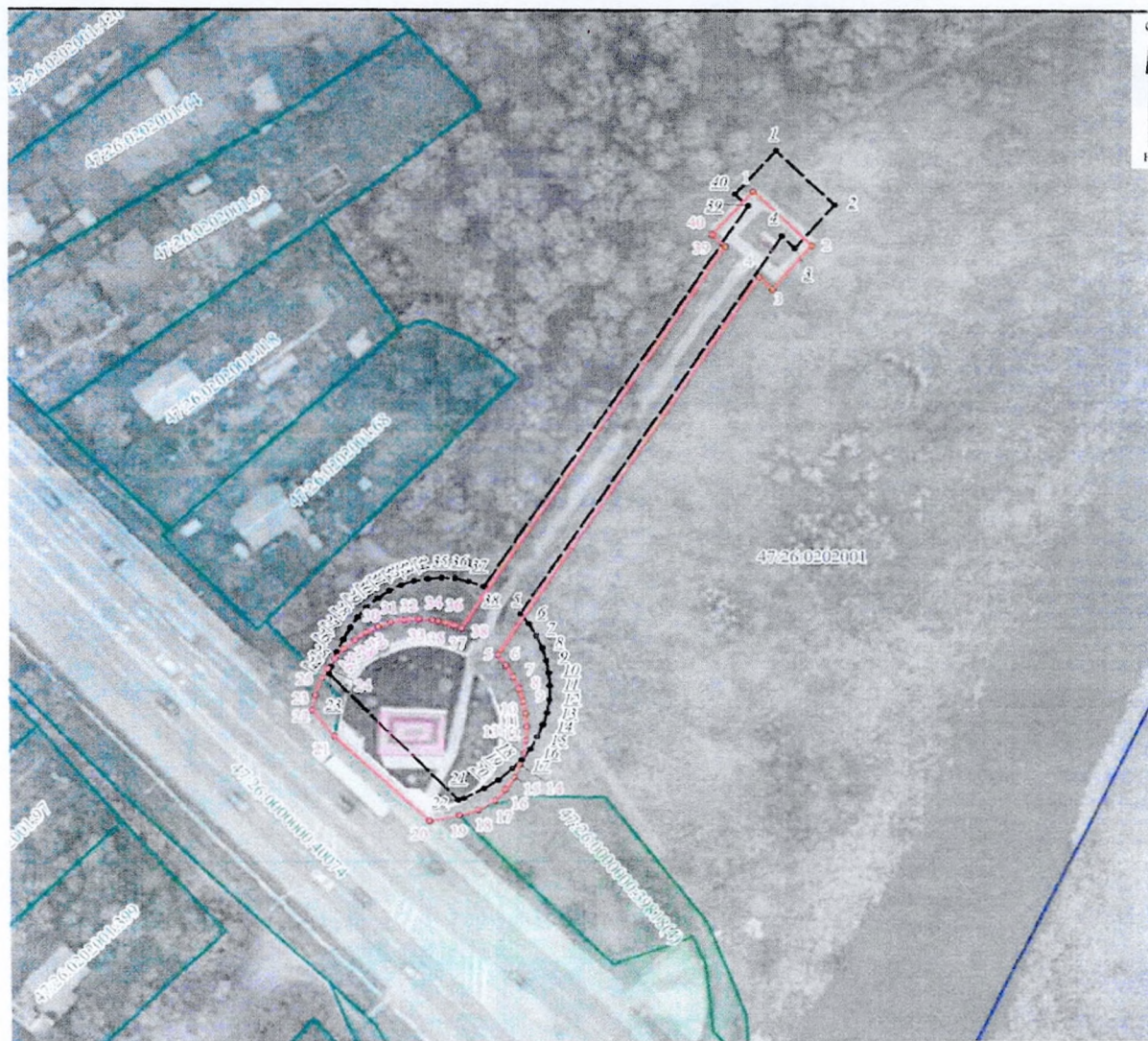
5. Контроль за исполнением настоящего приказа оставляю за собой.

Вице-губернатор Ленинградской области
по вопросам развития и сохранения
культурного наследия - председатель
комитета по сохранению культурного наследия
Ленинградской области



В.О. Цой

**«Карта (схема) границ территории объекта культурного наследия
федерального значения «Памятник «Штурм», 1944 г., входящего в состав
объекта культурного наследия федерального значения «Ансамбль «Зеленый
пояс Славы Ленинграда», 1965–1968 гг., расположенного по адресу:
Ленинградская область, Тосненский район, дер. Ям-Ижора, автомагистраль
СПб-Москва, 32-й км»**



Масштаб 1:1000

Используемые условные знаки и обозначения:

- 1 - характеристическая точка ликвидируемой границы территории объекта культурного наследия
- 1 - характеристическая точка измененной границы территории объекта культурного наследия
- - ликвидируемая граница территории объекта культурного наследия
- - измененная граница территории объекта культурного наследия
- - Памятник "Штурм" (кадастровый номер объекта 47:26:0000000:41771)
- - граница земельного участка, установленная в соответствии с федеральным законодательством, включенная в ЕГРН
- 47:26:0202001:68 - обозначение земельного участка, сведения о котором внесены в ЕГРН
- - граница кадастрового деления
- 47:26:0202001 - обозначение кадастрового квартала

Перечень координат поворотных (характерных) точек границ территории объекта культурного наследия федерального значения «Памятник «Штурм», 1944 г., входящего в состав объекта культурного наследия федерального значения «Ансамбль «Зеленый пояс Славы Ленинграда», 1965-1968 гг., расположенного по адресу: Ленинградская область, Госненский район, дер. Ям-Ижора, автомагистраль СПб-Москва, 32-й км»

Обозначение (номер) характерной точки	Координаты характерных точек в системе координат МСК-47 зона 2	
	X	Y
1.	410272.84	2229364.60
2.	410262.61	2229374.83
3.	410254.49	2229367.82
4.	410256.83	2229365.49
5.	410186.88	2229319.01
6.	410184.99	2229320.45
7.	410182.77	2229321.68
8.	410180.55	2229322.68
9.	410178.21	2229323.35
10.	410175.88	2229323.79
11.	410173.43	2229323.90
12.	410170.87	2229323.79
13.	410168.43	2229323.35
14.	410166.20	2229322.68
15.	410163.87	2229321.68
16.	410161.72	2229319.97
17.	410159.69	2229318.31
18.	410158.00	2229315.26
19.	410157.02	2229311.92
20.	410155.98	2229306.63
21.	410171.81	2229290.20
22.	410176.74	2229286.31
23.	410179.61	2229286.97
24.	410182.74	2229288.10
25.	410184.55	2229289.10
26.	410186.44	2229290.43
27.	410188.22	2229291.99
28.	410189.89	2229293.99
29.	410191.22	2229295.99
30.	410192.22	2229298.10
31.	410193.00	2229300.33
32.	410193.44	2229302.77
33.	410193.56	2229305.22
34.	410193.44	2229307.56
35.	410193.18	2229308.67

36.	410192.89	2229309.89
37.	410192.38	2229311.30
38.	410191.89	2229312.67
39.	410262.50	2229359.59
40.	410264.72	2229357.37
1.	410272.84	2229364.60