



АДМИНИСТРАЦИЯ ЛЕНИНГРАДСКОЙ ОБЛАСТИ
КОМИТЕТ ПО СОХРАНЕНИЮ КУЛЬТУРНОГО НАСЛЕДИЯ
ЛЕНИНГРАДСКОЙ ОБЛАСТИ

ПРИКАЗ

«13» мая 2026 года

№ 01-03/26-83
Санкт-Петербург

О внесении изменений в приказ комитета по культуре Ленинградской области от 26 июля 2019 года № 01-03/19-369 «Об установлении границ территории и предмета охраны объекта культурного наследия регионального значения «Четыре дота на рубеже обороны советских войск в 1941-43 гг.» по адресу: Ленинградская область, Всеволожский район, Морозовское городское поселение, д. Резвых, уч. 4Д»

В соответствии со статьями 3.1, 9.2, 20, 33 Федерального закона от 25 июня 2002 года № 73-ФЗ «Об объектах культурного наследия (памятниках истории и культуры) народов Российской Федерации», статьей 4 областного закона Ленинградской области от 25 декабря 2015 года № 140-оз «О государственной охране, сохранении, использовании и популяризации объектов культурного наследия (памятников истории и культуры) народов Российской Федерации», постановлением Правительства Ленинградской области от 21 декабря 2020 года № 839 «Об органах исполнительной власти Ленинградской области в сфере культуры и туризма», пунктами 2.1.2, 2.3.7 Положения о комитете по сохранению культурного наследия Ленинградской области, утвержденного постановлением Правительства Ленинградской области от 24 декабря 2020 года № 850, на основании сведений, представленных государственным казенным учреждением Ленинградской области «Дирекция по сохранению объектов культурного наследия» (вх. от 22.10.2025 № 01-07-9420/2025), в целях исправления технической ошибки, допущенной в наименовании объекта культурного наследия,

приказываю:

1. Внести изменения в наименование приказа комитета по культуре Ленинградской области от 26 июля 2019 года № 01-03/19-369 «Об установлении границ территории и предмета охраны объекта культурного наследия регионального значения «Четыре дота на рубеже обороны советских войск в 1941-43 гг.» по адресу: Ленинградская область, Всеволожский район, Морозовское городское поселение, д. Резвых, уч. 4Д» и изложить его в следующей редакции: «Об установлении границ

: -2026/01-83

: 13.05.2026

территории и предмета охраны объекта культурного наследия регионального значения «Четыре дота на рубеже обороны 1941–1943 гг.» по адресу: Ленинградская область, Всеволожский район, Морозовское городское поселение, д. Резвых, уч. 4Д».

2. Внести изменения в приложение № 1 к приказу комитета по культуре Ленинградской области от 26 июля 2019 года № 01-03/19-369 «Об установлении границ территории и предмета охраны объекта культурного наследия регионального значения «Четыре дота на рубеже обороны советских войск в 1941-43 гг.» по адресу: Ленинградская область, Всеволожский район, Морозовское городское поселение, д. Резвых, уч. 4Д», изложив его в редакции, согласно приложению к настоящему приказу.

3. Внести изменения в наименование приложения № 2 к приказу комитета по культуре Ленинградской области от 26 июля 2019 года № 01-03/19-369 «Об установлении границ территории и предмета охраны объекта культурного наследия регионального значения «Четыре дота на рубеже обороны советских войск в 1941-43 гг.» по адресу: Ленинградская область, Всеволожский район, Морозовское городское поселение, д. Резвых, уч. 4Д» и изложить его в следующей редакции: «Предмет охраны объекта культурного наследия регионального значения «Четыре дота на рубеже обороны 1941–1943 гг.», расположенного по адресу: Ленинградская область, Всеволожский район, Морозовское городское поселение, д. Резвых, уч. 4Д».

4. Отделу по осуществлению полномочий Ленинградской области в сфере объектов культурного наследия комитета по сохранению культурного наследия Ленинградской области обеспечить:

- внесение сведений об объекте культурного наследия регионального значения «Четыре дота на рубеже обороны 1941–1943 гг.», расположенном по адресу: Ленинградская область, Всеволожский район, Морозовское городское поселение, д. Резвых, уч. 4Д, в единый государственный реестр объектов культурного наследия (памятников истории и культуры) народов Российской Федерации;

- направление копии настоящего приказа в сроки, установленные действующим законодательством, в территориальный орган федерального органа исполнительной власти, уполномоченного Правительством Российской Федерации на осуществление государственного кадастрового учета, государственной регистрации прав, ведение Единого государственного реестра недвижимости и предоставление сведений, содержащихся в Едином государственном реестре недвижимости;

- направление письменного уведомления собственнику или иному законному владельцу объекта культурного наследия регионального значения «Четыре дота на рубеже обороны 1941–1943 гг.», расположенного по адресу: Ленинградская область, Всеволожский район, Морозовское городское поселение, д. Резвых, уч. 4Д, земельного участка в границах территории указанного объекта культурного наследия.

5. Сектору делопроизводства и информационного обеспечения комитета по сохранению культурного наследия Ленинградской области обеспечить размещение настоящего приказа в сетевом издании «Электронное опубликование документов» в информационно-телекоммуникационной сети «Интернет».

6. Контроль за исполнением настоящего приказа возложить на заместителя председателя комитета по сохранению культурного наследия Ленинградской

области, осуществляющего полномочия в сфере сохранения, использования, популяризации и государственной охраны объектов культурного наследия.

7. Настоящий приказ вступает в силу со дня его официального опубликования.

Вице-губернатор Ленинградской области
по вопросам развития и сохранения культурного
наследия - председатель комитета по сохранению
культурного наследия Ленинградской области

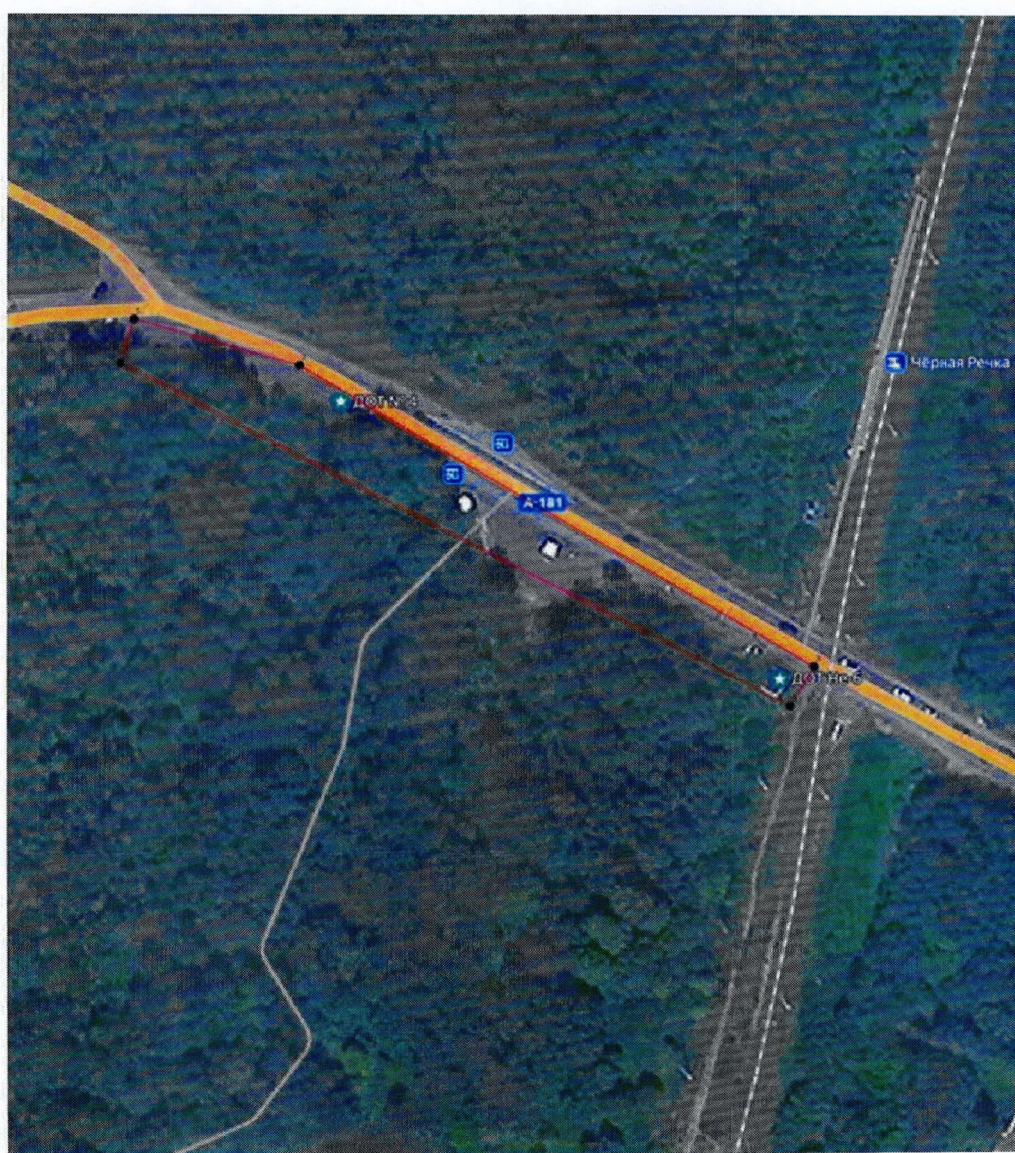


В.О. Цой


Приложение
к приказу комитета по сохранению
культурного наследия Ленинградской области
от «13» мая 2026 года
№ 01-03/26-83

**Границы территории
объекта культурного наследия регионального значения
«Четыре дота на рубеже обороны 1941–1943 гг.» по адресу:
Ленинградская область, Всеволожский район,
Морозовское городское поселение, д. Резвых, уч. 4Д**

1. Карта (схема) границ территории объекта культурного наследия



Условные обозначения:

 граница территории объекта культурного наследия регионального значения

2. Перечень координат поворотных (характерных) точек границ территории объекта культурного наследия в системе координат, установленной для ведения государственного кадастра недвижимости (МСК-47, зона 2)

Номер характерной точки	Широта (X)	Долгота (Y)
1.	435 017,31	2 250 766,93
2.	435 005,56	2 250 807,01
3.	434 928,84	2 250 932,08
4.	434 918,93	2 250 926,18
5.	435 006,17	2 250 763,51

3. Режим использования территории объекта культурного наследия

На территории объекта культурного наследия разрешается:

проведение работ по сохранению объекта культурного наследия (меры, направленные на обеспечение физической сохранности и сохранение историко-культурной ценности объекта культурного наследия, предусматривающие консервацию, ремонт, реставрацию, включающие в себя научно-исследовательские, изыскательские, проектные и производственные работы, научное руководство за проведением работ по сохранению объекта культурного наследия, технический и авторский надзор за проведением этих работ);

реконструкция, ремонт существующих дорог, инженерных коммуникаций, благоустройство, озеленение, установка малых архитектурных форм, иная хозяйственная деятельность (по согласованию с региональным органом охраны объектов культурного наследия), не противоречащая требованиям обеспечения сохранности объекта культурного наследия и позволяющая обеспечить функционирование объекта культурного наследия в современных условиях, обеспечивающая недопущение ухудшения состояния территории объекта культурного наследия.

На территории объекта культурного наследия запрещается:

строительство объектов капитального строительства и увеличение объемно-пространственных характеристик существующих на территории объекта культурного наследия объектов капитального строительства; проведение земляных, строительных, мелиоративных работ и иных работ, за исключением работ по сохранению объекта культурного наследия или его отдельных элементов, сохранению историко-градостроительной или природной среды объекта культурного наследия;

установка рекламных конструкций, распространение наружной рекламы; осуществление любых видов деятельности, ухудшающих экологические условия и гидрологический режим на территории объекта культурного наследия, создающих вибрационные нагрузки динамическим воздействием на грунты в зоне их взаимодействия с объектами культурного наследия.