



ЛЕНИНГРАДСКИЙ ОБЛАСТНОЙ КОМИТЕТ ПО УПРАВЛЕНИЮ
ГОСУДАРСТВЕННЫМ ИМУЩЕСТВОМ
(ЛЕНОБЛКОМИМУЩЕСТВО)

РАСПОРЯЖЕНИЕ

14 мая 2026 года

№ 1021

Санкт-Петербург

Об установлении публичного сервитута для использования земель и земельных участков в целях эксплуатации линейного объекта регионального значения ВЛ - 110 кВ г.Шлиссельбург

На основании статьи 23, главы V.7 Земельного кодекса Российской Федерации, Схемы территориального планирования Ленинградской области в области электроэнергетики, утвержденной постановлением Правительства Ленинградской области от 17.06.2021 № 381, в соответствии с пунктом 2.94 Положения о Ленинградском областном комитете по управлению государственным имуществом, утвержденного постановлением Правительства Ленинградской области от 23.04.2010 № 102, и в связи с ходатайством акционерного общества «ЛОЭСК-Электрические сети Санкт-Петербурга и Ленинградской области» (ОГРН 1044700565172, ИНН 4703074613, адрес регистрации: 187342, Ленинградская область, р-н Кировский, г. Кировск, ул. Ладожская, д. 3А. а, e-mail: corp@loesk.ru) от 17.04.2026 № 7221056663:

1. Установить публичный сервитут в отношении земель и земельных участков согласно приложению 1.

Цель установления публичного сервитута – эксплуатация линейного объекта регионального значения ВЛ – 110 кВ г.Шлиссельбург.

2. Утвердить границы публичного сервитута согласно приложению 2.

3. Публичный сервитут устанавливается на срок 49 лет.

4. В течение пяти рабочих дней со дня издания настоящего распоряжения отделу формирования и учета земельных ресурсов Леноблкомимущества:

4.1. обеспечить размещение распоряжения на официальном сайте комитета (<http://kugi.lenobl.ru>) в информационно-телекоммуникационной сети "Интернет";

4.2. направить копию распоряжения в Управление Федеральной службы государственной регистрации, кадастра и картографии по Ленинградской области;

4.3. обеспечить направление копии распоряжения владельцу публичного сервитута.

5. Акционерное общество «ЛЮЭСК-Электрические сети Санкт-Петербурга и Ленинградской области» обязано привести земельные участки в состояние, пригодное для использования в соответствии с видом разрешенного использования, снести инженерное сооружение, размещенное на основании публичного сервитута, в сроки предусмотренные пунктом 8 статьи 39.50 Земельного кодекса Российской Федерации.

6. Публичный сервитут считается установленным со дня внесения сведений о нём в Единый государственный реестр недвижимости.

7. Контроль за исполнением распоряжения оставляю за собой.

Заместитель
председателя комитета



Г.В.Давыдова

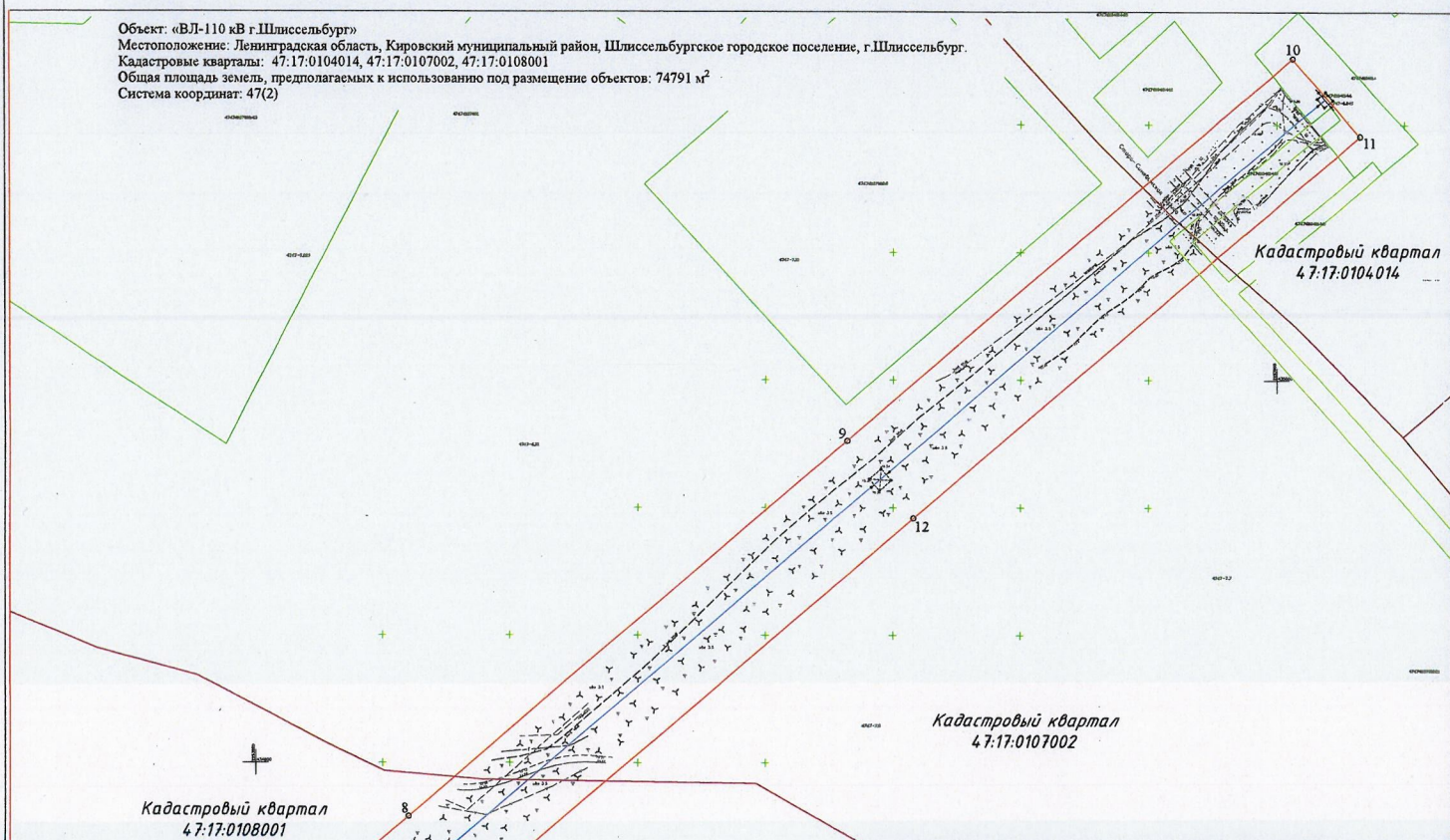
Перечень земель и земельных участков, в отношении которых устанавливается публичный сервитут

Кадастровые номера земельных участков, кадастровых кварталов	Адрес или описание местоположения земельного участка, земель
47:17:0104014:6	Ленинградская область, Кировский район, г. Шлиссельбург, ул. Старосинявинская дорога, д. 21а
47:17:0104014:10 (входит в состав ЕЗП 47:17:0000000:14)	Ленинградская область, Кировский район, г. Шлиссельбург
47:17:0104014:21 (входит в состав ЕЗП 47:17:0000000:14)	Ленинградская область, Кировский район, г. Шлиссельбург
47:17:0108001:81	Ленинградская область, Кировский район, г. Шлиссельбург, ЛЭП 110 кВ, Отпайка Дубровская-11/10, опоры3/3-8/8
47:17:0108001:259	Ленинградская область, Кировский муниципальный район, Шлиссельбургское городское поселение, г.Шлиссельбург
47:17:0108001:64 (входит в состав ЕЗП 47:17:0108001:74)	Ленинградская обл, р-н Выборгский, ВЛ 35 кВ Ермиловская от ПС Прибыловская вблизи пос.Прибылово к ПС Ермиловская в пос.Ермилово
47:17:0108001:247	Ленинградская область, Кировский муниципальный район, Всеволожский муниципальный район от ГРСЭ-8 в г. Кировск (юго-западная часть, берег реки Нева), на север мимо н. п. Марьино, вдоль р. Нева, до опоры № 37 далее на запад через р. Нева, к опоре № 42 далее на север мимо н. п. Петрокрепость, Шереметьевка, им. Морозова (с левой стороны), к ГПП-2 "Завод Морозова"- 2 км западнее н. п. им. Морозова.
47:17:0108001:248	Ленинградская область, Кировский муниципальный район, Всеволожский муниципальный район, от ГРЭС-8 в г. Кировске на север через р.Нева мимо н.п. Нижний поселок, Шереметьевка, к ПС-515 2 км западнее н.п. им. Морозова
47:00:0000000:2	Ленинградская область, Кировский район, Всеволожский район, Кировское лесничество, учасковые лесничества: Вороновское кв.1-147, Мгинское(северная часть) кв.1-131, Мгинское (южная часть)кв.1-196, Пелловское кв.1-85, Березовское (северная часть) кв.1-174, Березовское (южная часть)кв.1-157,Войбокальское(северная часть)кв.1-51, 53-125, Войбокальское(южная часть)кв.126-217, Вагановское кв.1-132, Всеволожское кв.1-207, Морозовское кв.1-71,72(часть), 73-190, Чернореченское кв.147-289, Невское кв.1,2,3(часть),4(часть),5(часть),6,7(часть),8(часть),9(часть),10-34,54-146,290, Шумское кв.4-38,41-43,101,104-115,119-121,125,130-132,208,216-224,301,307,308,311-316,402-404,406,409,410,420, 421, Всеволожское сельское кв.1-11,15-32,34-57,101-104
47:17:0104014	Ленинградская область, Кировский муниципальный район
47:17:0107002	Ленинградская область, Кировский муниципальный район
47:17:0108001	Ленинградская область, Кировский муниципальный район



Схема расположения границ публичного сервитута в отношении части земельных участков с кадастровыми номерами 47:17:0104014:6, 47:17:0000000:14 (47:17:0104014:10 и 47:17:0107002:21), 47:17:0108001:81, 47:17:0108001:259, 47:17:0108001:74 (47:17:0108001:64), 47:17:0108001:247, 47:17:0108001:248, 47:00:0000000:2 и земель, находящихся в государственной или муниципальной собственности, на кадастровом плане территории, предполагаемого к использованию под размещение:

Объект: «ВЛ-110 кВ г.Шлиссельбург»
Местоположение: Ленинградская область, Кировский муниципальный район, Шлиссельбургское городское поселение, г.Шлиссельбург.
Кадастровые кварталы: 47:17:0104014, 47:17:0107002, 47:17:0108001
Общая площадь земель, предполагаемых к использованию под размещение объектов: 74791 м²
Система координат: 47(2)



Номер точки	Координаты	
	X	Y
1	433599,15	2253293,60
2	433815,47	2253245,56
3	433995,73	2253254,47
4	434197,59	2253262,89
5	434386,93	2253273,16
6	434600,97	2253284,19
7	434747,10	2253455,04
8	434879,04	2253609,76
9	435026,16	2253781,55
10	435175,91	2253956,35
11	435145,53	2253982,38
12	434995,78	2253807,57
13	434848,64	2253635,74
14	434716,69	2253481,01
15	434581,75	2253323,25
16	434384,82	2253313,10
17	434195,68	2253302,84
18	433993,91	2253294,43
19	433818,88	2253285,77
20	433607,82	2253332,65
1	433599,15	2253293,60

Линия сводов 1

Условные обозначения:

- o6 - характерная точка границ земель
- границы земельных участков, сведения о которых содержатся в ЕГРН
- границы кадастровых кварталов, сведения о которых содержатся в ЕГРН
- граница предполагаемых к использованию земель под размещение проектируемого объекта
- объект «ВЛ-110 кВ г.Шлиссельбург»

47:17:0104014 - номер кадастрового квартала

47:17:0104014:6 - кадастровый номер земельного участка

МСК - 47, зона 2
Масштаб 1:1000

Схема расположения границ публично сервитута в отношении части земельных участков с кадастровыми номерами 47:17:0104014:6, 47:17:0000000:14 (47:17:0104014:10 и 47:17:0107002:21), 47:17:0108001:81, 47:17:0108001:259, 47:17:0108001:74 (47:17:0108001:64), 47:17:0108001:247, 47:17:0108001:248, 47:00:0000000:2 и земель, находящихся в государственной или муниципальной собственности, на кадастровом плане территории, предполагаемого к использованию под размещение:

Объект: «ВЛ-110 кВ г Шлиссельбург»
Местоположение: Ленинградская область, Кировский муниципальный район, Шлиссельбургское городское поселение, г Шлиссельбург.
Кадастровые кварталы: 47:17:0104014, 47:17:0107002, 47:17:0108001
Общая площадь земель, предлагаемых к использованию под размещение объектов: 74791 м²
Система координат: 47(2)

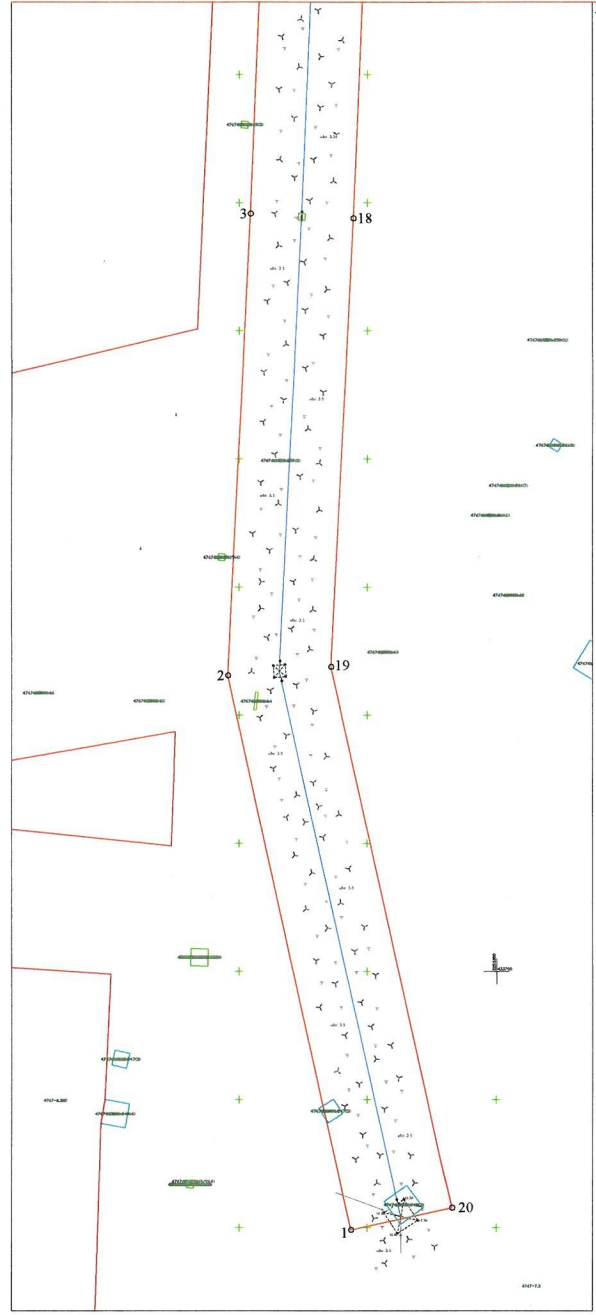
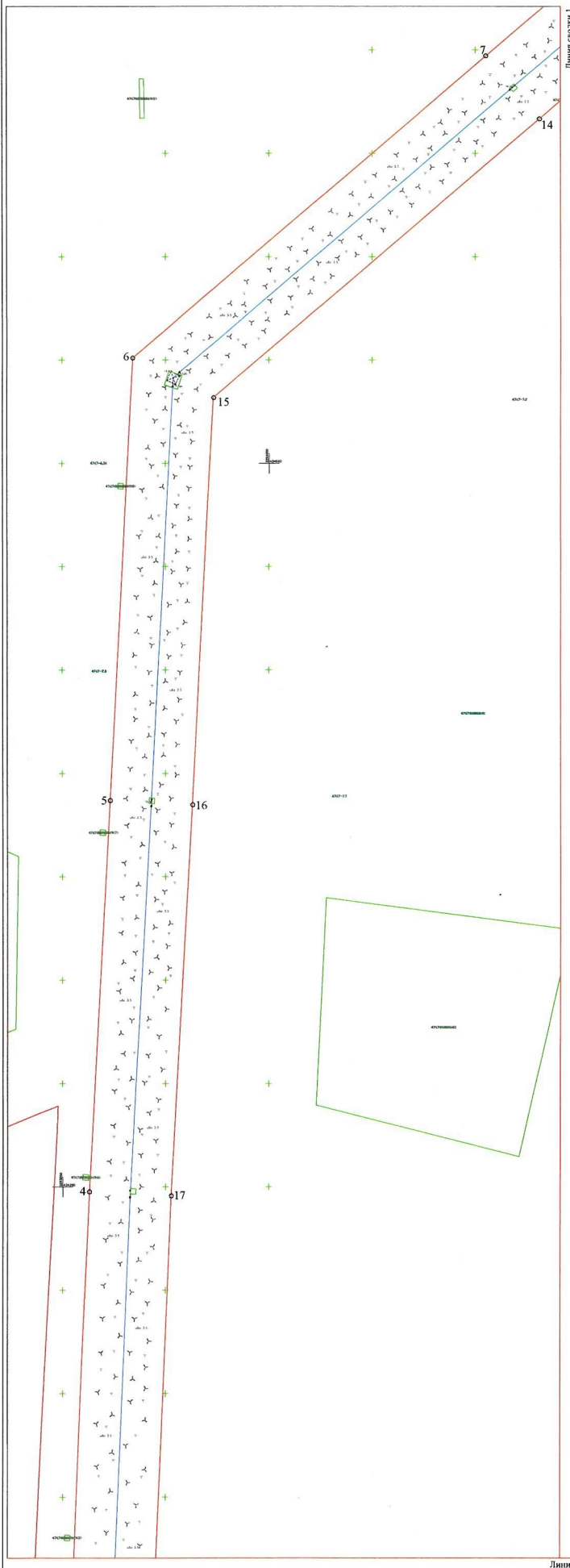


Схема соединения листов

