



ЛЕНИНГРАДСКИЙ ОБЛАСТНОЙ КОМИТЕТ ПО УПРАВЛЕНИЮ  
ГОСУДАРСТВЕННЫМ ИМУЩЕСТВОМ  
(ЛЕНОБЛКОМИМУЩЕСТВО)

**РАСПОРЯЖЕНИЕ**

12 мая 2026 года

№ 965

Санкт-Петербург

**Об установлении публичного сервитута для использования земельных участков в целях размещения и эксплуатации объекта электросетевого хозяйства регионального значения ВЛ 110 кВ Отраденская - 1**

На основании статьи 23, главы V.7 Земельного кодекса Российской Федерации, Схемы территориального планирования Ленинградской области в области электроэнергетики, утвержденной постановлением Правительства Ленинградской области от 17.06.2021 № 381, в соответствии с пунктом 2.94 Положения о Ленинградском областном комитете по управлению государственным имуществом, утвержденного постановлением Правительства Ленинградской области от 23.04.2010 № 102, и в связи с ходатайством публичного акционерного общества «Россети Ленэнерго» (ОГРН 1027809170300, ИНН 7803002209, адрес местонахождения: 197349, Российская Федерация, Санкт-Петербург, вн. тер. г. МО Озеро Долгое, ул. Гаккелевская, д. 21, лит. а, e-mail: office@lenenergo.ru) от 17.04.2026 вх. № 7223356103:

1. Установить публичный сервитут в отношении земельных участков согласно приложению 1.

Цель установления публичного сервитута – размещение и эксплуатация объекта электросетевого хозяйства регионального значения ВЛ 110 кВ Отраденская-1.

2. Утвердить границы публичного сервитута согласно приложению 2.

3. Публичный сервитут устанавливается на срок 49 лет.

4. Срок, в течение которого использование земель, земельных участков (их частей), указанных в приложении 1, и (или) расположенных на них объектов недвижимого имущества в соответствии с их разрешенным использованием будет невозможно или существенно затруднено в связи с осуществлением публичного сервитута, составляет от 3 до 60 дней.

5. В течение пяти рабочих дней со дня издания настоящего распоряжения отделу формирования и учета земельных ресурсов Леноблкомимущества:

5.1. обеспечить размещение распоряжения на официальном сайте комитета (<http://kugi.lenobl.ru>) в информационно-телекоммуникационной сети "Интернет";

5.2. направить копию распоряжения в Управление Федеральной службы государственной регистрации, кадастра и картографии по Ленинградской области;

5.3. обеспечить направление копии распоряжения владельцу публичного сервитута.

6. Публичное акционерное общество «Россети Ленэнерго» обязано привести земельные участки в состояние, пригодное для использования в соответствии с видом разрешенного использования, снести инженерное сооружение, размещенное на основании публичного сервитута, в сроки предусмотренные пунктом 8 статьи 39.50 Земельного кодекса Российской Федерации.

7. Публичный сервитут считается установленным со дня внесения сведений о нём в Единый государственный реестр недвижимости.

8. Контроль за исполнением распоряжения оставляю за собой.

Заместитель  
председателя комитета



Г.В.Давыдова

## Перечень земельных участков, в отношении которых устанавливается публичный сервитут

Кадастровые номера земельных участков	Адрес
47:03:0209002:27	Ленинградская область, Приозерский район, Ларионовское сельское поселение, вблизи пос. Бойцово
47:03:0301001:32	обл. Ленинградская, р-н Приозерский, г/п Приозерское, г.Приозерск
47:03:0301001:43	Ленинградская область, Приозерский район, Приозерское городское поселение, город Приозерск, ш. Соргавальское, 73
47:03:0410001:31	Ленинградская область, Приозерский район, Мельниковское сельское поселение, поселок Торфяное
47:03:0847001:95	Ленинградская область, Приозерский муниципальный район, Громовское сельское поселение, массив Славянка, СНТ Славянка, полигон №5, участок №12
47:03:0818002:109	Ленинградская область, Приозерский муниципальный район, Громовское сельское поселение, пос. ст.Громово
47:03:0844001:165	Ленинградская область, Приозерский район, Громовское сельское поселение, массив Славянка, полигон № 2, СНТ Славянка, участок №26
47:03:0844001:166	Ленинградская область, Приозерский район, Громовское сельское поселение, массив Славянка, СНТ Славянка, полигон № 2, участок №25
47:03:0844001:24	Ленинградская область, Приозерский район, Громовское сельское поселение, массив Славянка, СНТ Славянка, полигон № 2, земельный участок № 24
47:03:0601002:74	Ленинградская область, р-н. Приозерский
47:03:0213004:116	Ленинградская область, Приозерский район, Ларионовское сельское поселение, п. Синево
47:03:0213004:121	обл. Ленинградская, р-н Приозерский, с/пос. Ларионовское, п. Синево, ВЛ 110 кВ Отрадненская-1, Отрадненская-2, опора №54/51
47:03:0213004:122	обл. Ленинградская, р-н Приозерский, с/пос. Ларионовское, п. Синево, ВЛ 110 кВ Отрадненская-1, Отрадненская-2, опора №55/52
47:03:0213004:170	Российская Федерация, Ленинградская область, Приозерский муниципальный район, Ларионовское сельское поселение, п.Синево, ул. Моховая, земельный участок № 21
47:03:0213004:39	Ленинградская область, Приозерский район, Ларионовское сельское поселение, п. Синево
47:03:0213004:79	обл. Ленинградская, р-н Приозерский, с/п Ларионовское, п. Синево
47:03:0217001:63	Ленинградская область, Приозерский муниципальный район, Ларионовское сельское поселение, п. Коммунары, ул. Выборгская, д. 3
47:03:0217002:101	обл. Ленинградская, р-н Приозерский, с/п Ларионовское, п. Коммунары
47:03:0217002:144	Российская Федерация, Ленинградская область, муниципальный район Приозерский, сельское поселение Ларионовское, поселок Коммунары, улица Выборгская, земельный участок 42
47:03:0217002:32	Ленинградская область, Приозерский район, Ларионовское сельское поселение, п. Коммунары
47:03:0217004:32	Российская Федерация, Ленинградская область, муниципальный район Приозерский, сельское поселение Ларионовское, поселок Коммунары, улица Речная, земельный участок 2
47:03:0217004:688	Российская Федерация, Ленинградская область, Приозерский муниципальный район, Ларионовское сельское поселение, поселок Коммунары
47:03:0207002:66 (входит в состав ЕЗП 47:03:0200000:65)	обл. Ленинградская, р-н Приозерский, с/пос. Ларионовское, ВЛ 110 кВ Отрадненская-1, Отрадненская-2 (опоры № 4/4, 10/10-53/50, 56/53-66/63)
47:03:0216004:79 (входит в состав ЕЗП 47:03:0200000:58)	обл. Ленинградская, р-н Приозерский, с/пос. Ларионовское, ВЛ 110 кВ Отрадненская-1, Отрадненская-3 (опоры №69/7,70/8,71/9,72/10,73/11,74/12,75/13,76/14,77/15,78/16,79/17,80/18,81/19,82/20,83/21,84/22,85/23,86/24,87/25,88/26,89/27,100/38,101/39,102/40,103)













47:03:0410002:93 (входит в состав ЕЗП 47:03:0400000:38)	обл. Ленинградская, р-н Приозерский, с/пос. Мельниковское, ВЛ 110 кВ Отрадненская-1, Отрадненская-3 (опоры №111/49,112/50,113/51,114/52,115/53,116/54,117/55,118/56,119/57,120/58,121/59,122/60,123/61,125 /63,126/64,127/65,128/66,129/67,130/68,131/69,132/70)
47:03:0410002:94 (входит в состав ЕЗП 47:03:0400000:38)	обл. Ленинградская, р-н Приозерский, с/пос. Мельниковское, ВЛ 110 кВ Отрадненская-1, Отрадненская-3 (опоры №111/49,112/50,113/51,114/52,115/53,116/54,117/55,118/56,119/57,120/58,121/59,122/60,123/61,125 /63,126/64,127/65,128/66,129/67,130/68,131/69,132/70)
47:03:0410001:25 (входит в состав ЕЗП 47:03:0400000:38)	обл. Ленинградская, р-н Приозерский, с/пос. Мельниковское, ВЛ 110 кВ Отрадненская-1, Отрадненская-3 (опоры №111/49,112/50,113/51,114/52,115/53,116/54,117/55,118/56,119/57,120/58,121/59,122/60,123/61,125 /63,126/64,127/65,128/66,129/67,130/68,131/69,132/70)
47:03:0806001:7 (входит в состав ЕЗП47:03:0800000:6 5)	обл. Ленинградская, р-н Приозерский, с/пос. Громовское, ВЛ 110 кВ Отрадненская-1, Отрадненская-3 (опоры №146/84,147/85,148/86,149/87,150/88,151/89,152/90,153/91,154/92,155/93,156/94,157/95,158/96,159 /97,160/98,161/99,162/100,163/101,164/102,165/103,166/1)
47:03:0806001:8 (входит в состав ЕЗП 47:03:0800000:65)	обл. Ленинградская, р-н Приозерский, с/пос. Громовское, ВЛ 110 кВ Отрадненская-1, Отрадненская-3 (опоры №146/84,147/85,148/86,149/87,150/88,151/89,152/90,153/91,154/92,155/93,156/94,157/95,158/96,159 /97,160/98,161/99,162/100,163/101,164/102,165/103,166/1)
47:03:0213002:28 (входит в состав ЕЗП 47:03:0200000:65)	обл. Ленинградская, р-н Приозерский, с/пос. Ларионовское, ВЛ 110 кВ Отрадненская-1, Отрадненская-2 (опоры № 4/4, 10/10-53/50, 56/53-66/63)
47:03:0213002:29 (входит в состав ЕЗП 47:03:0200000:65)	обл. Ленинградская, р-н Приозерский, с/пос. Ларионовское, ВЛ 110 кВ Отрадненская-1, Отрадненская-2 (опоры № 4/4, 10/10-53/50, 56/53-66/63)
47:03:0213001:1 (входит в состав ЕЗП 47:03:0000000:2)	Ленинградская область, Приозерский район, МО Приозерский район Ленинградской области
47:03:0213001:70 (входит в состав ЕЗП 47:03:0200000:65)	обл. Ленинградская, р-н Приозерский, с/пос. Ларионовское, ВЛ 110 кВ Отрадненская-1, Отрадненская-2 (опоры № 4/4, 10/10-53/50, 56/53-66/63)
47:03:0213001:71 (входит в состав ЕЗП 47:03:0200000:65)	обл. Ленинградская, р-н Приозерский, с/пос. Ларионовское, ВЛ 110 кВ Отрадненская-1, Отрадненская-2 (опоры № 4/4, 10/10-53/50, 56/53-66/63)
47:03:0601001:12 (входит в состав ЕЗП 47:03:0600000:58)	обл. Ленинградская, р-н Приозерский, с/пос. Плодовское, ВЛ 110 кВ Отрадненская-1, Отрадненская-3 (опоры №90/28,91/29,92/30,93/31,94/32,95/33,96/34,97/35,98/36,99/37,106/44,107/45,108/46,109/47,110/48)
47:03:0601001:13 (входит в состав ЕЗП 47:03:0600000:58)	обл. Ленинградская, р-н Приозерский, с/пос. Плодовское, ВЛ 110 кВ Отрадненская-1, Отрадненская-3 (опоры №90/28,91/29,92/30,93/31,94/32,95/33,96/34,97/35,98/36,99/37,106/44,107/45,108/46,109/47,110/48)
47:03:0601001:14 (входит в состав ЕЗП 47:03:0600000:58)	обл. Ленинградская, р-н Приозерский, с/пос. Плодовское, ВЛ 110 кВ Отрадненская-1, Отрадненская-3 (опоры №90/28,91/29,92/30,93/31,94/32,95/33,96/34,97/35,98/36,99/37,106/44,107/45,108/46,109/47,110/48)
47:03:0601001:15 (входит в состав ЕЗП 47:03:0600000:58)	обл. Ленинградская, р-н Приозерский, с/пос. Плодовское, ВЛ 110 кВ Отрадненская-1, Отрадненская-3 (опоры №90/28,91/29,92/30,93/31,94/32,95/33,96/34,97/35,98/36,99/37,106/44,107/45,108/46,109/47,110/48)
47:03:0601001:16 (входит в состав ЕЗП 47:03:0600000:58)	обл. Ленинградская, р-н Приозерский, с/пос. Плодовское, ВЛ 110 кВ Отрадненская-1, Отрадненская-3 (опоры №90/28,91/29,92/30,93/31,94/32,95/33,96/34,97/35,98/36,99/37,106/44,107/45,108/46,109/47,110/48)
47:03:0818001:34 (входит в состав ЕЗП 47:03:0800000:66)	обл. Ленинградская, р-н Приозерский, с/пос. Громовское, ВЛ 110 Отрадненская-1, Отрадненская- 3 (опоры №173/111,174/112,175/113,176/114,177/115,178/116,179/117,180/118,181/119,182/120,183/121,184/ 122,185/123,186/124,187/125,188/126,189/127,190/128,191/129,







47:03:0213004:119 (входит в состав ЕЗП 47:03:0213004:38)	Российская Федерация, Ленинградская область, Приозерский муниципальный район, Ларионовское сельское поселение, поселок Синево, улица Грибной переулоч, земельный участок 10
47:03:0213004:120 (входит в состав ЕЗП 47:03:0213004:38)	Российская Федерация, Ленинградская область, Приозерский муниципальный район, Ларионовское сельское поселение, поселок Синево, улица Грибной переулоч, земельный участок 10
47:03:0213004:123 (входит в состав ЕЗП 47:03:0200000:65)	обл. Ленинградская, р-н Приозерский, с/пос. Ларионовское, ВЛ 110 кВ Отрадненская-1, Отрадненская-2 (опоры № 4/4, 10/10-53/50, 56/53-66/63)
47:03:0213004:124 (входит в состав ЕЗП 47:03:0200000:65)	обл. Ленинградская, р-н Приозерский, с/пос. Ларионовское, ВЛ 110 кВ Отрадненская-1, Отрадненская-2 (опоры № 4/4, 10/10-53/50, 56/53-66/63)
47:03:0213004:125 (входит в состав ЕЗП 47:03:0200000:65)	обл. Ленинградская, р-н Приозерский, с/пос. Ларионовское, ВЛ 110 кВ Отрадненская-1, Отрадненская-2 (опоры № 4/4, 10/10-53/50, 56/53-66/63)
47:03:0213004:126 (входит в состав ЕЗП 47:03:0200000:65)	обл. Ленинградская, р-н Приозерский, с/пос. Ларионовское, ВЛ 110 кВ Отрадненская-1, Отрадненская-2 (опоры № 4/4, 10/10-53/50, 56/53-66/63)
47:03:0213004:127 (входит в состав ЕЗП 47:03:0200000:65)	обл. Ленинградская, р-н Приозерский, с/пос. Ларионовское, ВЛ 110 кВ Отрадненская-1, Отрадненская-2 (опоры № 4/4, 10/10-53/50, 56/53-66/63)
47:03:0213004:128 (входит в состав ЕЗП 47:03:0200000:65)	обл. Ленинградская, р-н Приозерский, с/пос. Ларионовское, ВЛ 110 кВ Отрадненская-1, Отрадненская-2 (опоры № 4/4, 10/10-53/50, 56/53-66/63)
47:03:0213004:129 (входит в состав ЕЗП 47:03:0200000:65)	обл. Ленинградская, р-н Приозерский, с/пос. Ларионовское, ВЛ 110 кВ Отрадненская-1, Отрадненская-2 (опоры № 4/4, 10/10-53/50, 56/53-66/63)
47:03:0213004:130 (входит в состав ЕЗП 47:03:0200000:65)	обл. Ленинградская, р-н Приозерский, с/пос. Ларионовское, ВЛ 110 кВ Отрадненская-1, Отрадненская-2 (опоры № 4/4, 10/10-53/50, 56/53-66/63)
47:03:0213004:131 (входит в состав ЕЗП 47:03:0200000:65)	обл. Ленинградская, р-н Приозерский, с/пос. Ларионовское, ВЛ 110 кВ Отрадненская-1, Отрадненская-2 (опоры № 4/4, 10/10-53/50, 56/53-66/63)
47:03:0213004:132 (входит в состав ЕЗП 47:03:0200000:65)	обл. Ленинградская, р-н Приозерский, с/пос. Ларионовское, ВЛ 110 кВ Отрадненская-1, Отрадненская-2 (опоры № 4/4, 10/10-53/50, 56/53-66/63)
47:03:0213004:64 (входит в состав ЕЗП 47:03:0000000:233)	Ленинградская область, Приозерский район, Ларионовское сельское поселение, СЗАО Судаково
47:03:0217004:100 (входит в состав ЕЗП 47:03:0200000:58)	обл. Ленинградская, р-н Приозерский, с/пос. Ларионовское, ВЛ 110 кВ Отрадненская-1, Отрадненская-3 (опоры №69/7,70/8,71/9,72/10,73/11,74/12,75/13,76/14,77/15,78/16,79/17,80/18,81/19,82/20,83/21,84/22,85/23,86/24,87/25,88/26,89/27,100/38,101/39,102/40,103)
47:03:0217004:101 (входит в состав ЕЗП 47:03:0200000:58)	обл. Ленинградская, р-н Приозерский, с/пос. Ларионовское, ВЛ 110 кВ Отрадненская-1, Отрадненская-3 (опоры №69/7,70/8,71/9,72/10,73/11,74/12,75/13,76/14,77/15,78/16,79/17,80/18,81/19,82/20,83/21,84/22,85/23,86/24,87/25,88/26,89/27,100/38,101/39,102/40,103)
47:03:0217004:102 (входит в состав ЕЗП 47:03:0200000:58)	обл. Ленинградская, р-н Приозерский, с/пос. Ларионовское, ВЛ 110 кВ Отрадненская-1, Отрадненская-3 (опоры №69/7,70/8,71/9,72/10,73/11,74/12,75/13,76/14,77/15,78/16,79/17,80/18,81/19,82/20,83/21,84/22,85/23,86/24,87/25,88/26,89/27,100/38,101/39,102/40,103)



47:03:0217004:97 (входит в состав ЕЗП 47:03:0200000:58)	обл. Ленинградская, р-н Приозерский, с/пос. Ларионовское, ВЛ 110 кВ Отрадненская-1, Отрадненская-3 (опоры №69/7,70/8,71/9,72/10,73/11,74/12,75/13,76/14,77/15,78/16,79/17,80/18,81/19,82/20,83/21,84/22,85/23,86/24,87/25,88/26,89/27,100/38,101/39,102/40,103)
47:03:0217004:98 (входит в состав ЕЗП 47:03:0200000:58)	обл. Ленинградская, р-н Приозерский, с/пос. Ларионовское, ВЛ 110 кВ Отрадненская-1, Отрадненская-3 (опоры №69/7,70/8,71/9,72/10,73/11,74/12,75/13,76/14,77/15,78/16,79/17,80/18,81/19,82/20,83/21,84/22,85/23,86/24,87/25,88/26,89/27,100/38,101/39,102/40,103)
47:03:0217004:99 (входит в состав ЕЗП 47:03:0200000:58)	обл. Ленинградская, р-н Приозерский, с/пос. Ларионовское, ВЛ 110 кВ Отрадненская-1, Отрадненская-3 (опоры №69/7,70/8,71/9,72/10,73/11,74/12,75/13,76/14,77/15,78/16,79/17,80/18,81/19,82/20,83/21,84/22,85/23,86/24,87/25,88/26,89/27,100/38,101/39,102/40,103)
47:03:0217002:1 (входит в состав ЕЗП 47:03:0000000:2)	Ленинградская область, Приозерский район, МО Приозерский район Ленинградской области
47:03:0217002:153 (входит в состав ЕЗП 47:03:0217002:152)	обл. Ленинградская, р-н Приозерский, с/пос. Ларионовское, ВЛ 110 кВ Отрадненская-2, Отрадненская-3 (опоры №65/5, 66/4, 67/3, 68/2, 69/1), ВЛ 110 кВ Отрадненская-1, Отрадненская-2, Отрадненская-3 (опора №68/64/6)
47:03:0217002:159 (входит в состав ЕЗП 47:03:0200000:64)	обл. Ленинградская, р-н Приозерский, с/пос. Ларионовское, ВЛ 110 кВ Отрадненская-1, Отрадненская-2, Отпайка Отрадненская-1, Отрадненская-2 (опора №67/63/а/1/1), Отпайка Отрадненская-1, Отрадненская-2 (опоры №2/2,3/3,4/4,5/5,6/6,7/7,8/8,9/9,10/10,11/11,12)
47:03:0217002:173 (входит в состав ЕЗП 47:03:0200000:65)	обл. Ленинградская, р-н Приозерский, с/пос. Ларионовское, ВЛ 110 кВ Отрадненская-1, Отрадненская-2 (опоры № 4/4, 10/10-53/50, 56/53-66/63)
47:03:0217002:174 (входит в состав ЕЗП 47:03:0200000:65)	обл. Ленинградская, р-н Приозерский, с/пос. Ларионовское, ВЛ 110 кВ Отрадненская-1, Отрадненская-2 (опоры № 4/4, 10/10-53/50, 56/53-66/63)
47:03:0213002:30 (входит в состав ЕЗП 47:03:0200000:65)	обл. Ленинградская, р-н Приозерский, с/пос. Ларионовское, ВЛ 110 кВ Отрадненская-1, Отрадненская-2 (опоры № 4/4, 10/10-53/50, 56/53-66/63)
47:03:0213002:31 (входит в состав ЕЗП 47:03:0200000:65)	обл. Ленинградская, р-н Приозерский, с/пос. Ларионовское, ВЛ 110 кВ Отрадненская-1, Отрадненская-2 (опоры № 4/4, 10/10-53/50, 56/53-66/63)
47:03:0213002:32 (входит в состав ЕЗП 47:03:0200000:65)	обл. Ленинградская, р-н Приозерский, с/пос. Ларионовское, ВЛ 110 кВ Отрадненская-1, Отрадненская-2 (опоры № 4/4, 10/10-53/50, 56/53-66/63)
47:03:0213002:33 (входит в состав ЕЗП 47:03:0200000:65)	обл. Ленинградская, р-н Приозерский, с/пос. Ларионовское, ВЛ 110 кВ Отрадненская-1, Отрадненская-2 (опоры № 4/4, 10/10-53/50, 56/53-66/63)
47:03:0213002:34 (входит в состав ЕЗП 47:03:0200000:65)	обл. Ленинградская, р-н Приозерский, с/пос. Ларионовское, ВЛ 110 кВ Отрадненская-1, Отрадненская-2 (опоры № 4/4, 10/10-53/50, 56/53-66/63)
47:03:0000000:21657	Ленинградская область, Приозерский муниципальный район, Ларионовское сельское поселение, автомобильная дорога общего пользования регионального значения «Комсомольское - Приозерск» учетный номер 41К-185
47:03:0000000:21815	Ленинградская область, Приозерский муниципальный район, Мельниковское сельское поселение, автомобильная дорога общего пользования регионального значения «Торфяное - Отрадное - Заостровье» учетный номер 41К-154
47:03:0411001:411	Ленинградская область, р-н. Приозерский
47:03:0000000:21732	Ленинградская область, Приозерский муниципальный район, Ларионовское сельское поселение, автомобильная дорога общего пользования регионального значения «Коммунары - Малая Горка» учетный номер 41К-259

47:03:0000000:21731	Ленинградская область, Приозерский муниципальный район, Ларионовское сельское поселение, поселок Коммунары, автомобильная дорога общего пользования регионального значения «Коммунары - Малая Горка» учетный номер 41К-259
47:03:0000000:21657	Ленинградская область, Приозерский муниципальный район, Ларионовское сельское поселение, автомобильная дорога общего пользования регионального значения «Комсомольское - Приозерск» учетный номер 41К-185

**ГРАФИЧЕСКОЕ ОПИСАНИЕ**  
местоположения границ публичного сервитута

Публичный сервитут в целях эксплуатации объекта электросетевого хозяйства  
«ВЛ 110 кВ Отрадненская-1»  
(наименование объекта, местоположение границ которого описано (далее - объект))

**Раздел 1**

Сведения об объекте

№ п/п	Характеристики объекта	Описание характеристик
1	2	3
1	Местоположение объекта	Ленинградская область, район Приозерский
2	Площадь объекта +/- величина погрешности определения площади (Р +/- Дельта Р)	2566750 кв.м ± 403.69 кв.м
3	Иные характеристики объекта	<p><b>Публичный сервитут под объект электросетевого хозяйства.</b></p> <p>Цель установления: в соответствии со ст.39.37 Земельного Кодекса РФ "Цели установления публичного сервитута". В порядке, предусмотренном настоящей главой, публичный сервитут устанавливается для использования земельных участков и (или) земель в следующих целях: 1) строительство, реконструкция, эксплуатация, капитальный ремонт объектов электросетевого хозяйства, тепловых сетей, водопроводных сетей, сетей водоотведения, линий и сооружений связи, линейных объектов системы газоснабжения, нефтепроводов и нефтепродуктопроводов, трубопроводов для продуктов переработки нефти и газа, их неотъемлемых технологических частей, если указанные объекты являются объектами федерального, регионального или местного значения, либо необходимы для оказания услуг связи, организации электро-, газо-, тепло-, водоснабжения населения и водоотведения, подключения (технологического присоединения) к сетям инженерно-технического обеспечения, либо переносятся в связи с изъятием земельных участков, на которых они ранее располагались, для государственных или муниципальных нужд (далее также - инженерные сооружения).</p>

Раздел 2

Сведения о местоположении границ объекта

1. Система координат МСК-47, зона 2

2. Сведения о характерных точках границ объекта

Обозначение характерных точек границ	Координаты, м		Метод определения координат характерной точки	Средняя квадратическая погрешность положения характерной точки (M <sub>i</sub> ), м	Описание обозначения точки на местности (при наличии)
	X	Y			
1	2	3	4	5	6
1	560186.97	2204838.99	Аналитический метод	0.10	–
2	560184.21	2204846.48	Аналитический метод	0.10	–
3	560167.08	2204858.00	Аналитический метод	0.10	–
4	560153.91	2204859.83	Аналитический метод	0.10	–
5	560147.04	2204856.47	Аналитический метод	0.10	–
6	560158.81	2204792.02	Аналитический метод	0.10	–
7	560148.06	2204790.83	Аналитический метод	0.10	–
8	560173.71	2204651.81	Аналитический метод	0.10	–
9	560229.58	2204349.65	Аналитический метод	0.10	–
10	560281.07	2204067.94	Аналитический метод	0.10	–
11	559964.41	2203853.63	Аналитический метод	0.10	–
12	559829.46	2203762.09	Аналитический метод	0.10	–
13	559548.07	2203570.64	Аналитический метод	0.10	–
14	559460.13	2203510.87	Аналитический метод	0.10	–
15	559410.09	2203574.40	Аналитический метод	0.10	–
16	559358.78	2203539.02	Аналитический метод	0.10	–
17	559389.69	2203463.00	Аналитический метод	0.10	–
18	559297.30	2203401.45	Аналитический метод	0.10	–
19	559228.68	2203412.10	Аналитический метод	0.10	–
20	559261.29	2203475.49	Аналитический метод	0.10	–
21	559234.94	2203492.12	Аналитический метод	0.10	–
22	559030.73	2203524.53	Аналитический метод	0.10	–
23	558970.37	2203496.49	Аналитический метод	0.10	–
24	558999.15	2203447.72	Аналитический метод	0.10	–
25	558964.49	2203453.10	Аналитический метод	0.10	–
26	558953.91	2203452.32	Аналитический метод	0.10	–
27	558929.70	2203444.79	Аналитический метод	0.10	–
28	558889.24	2203515.74	Аналитический метод	0.10	–
29	558469.87	2203386.24	Аналитический метод	0.10	–
30	558501.83	2203311.78	Аналитический метод	0.10	–
31	558417.07	2203285.43	Аналитический метод	0.10	–
32	557983.32	2203382.03	Аналитический метод	0.10	–
33	557705.96	2203443.39	Аналитический метод	0.10	–
34	557569.03	2203473.72	Аналитический метод	0.10	–
35	557534.32	2203562.59	Аналитический метод	0.10	–
36	557426.79	2203587.64	Аналитический метод	0.10	–
37	557400.73	2203510.99	Аналитический метод	0.10	–
38	557336.86	2203525.14	Аналитический метод	0.10	–
39	557125.91	2203570.09	Аналитический метод	0.10	–
40	556875.21	2203626.30	Аналитический метод	0.10	–
41	556577.97	2203691.59	Аналитический метод	0.10	–
42	556343.33	2203743.46	Аналитический метод	0.10	–
43	556150.38	2203786.28	Аналитический метод	0.10	–
44	555958.98	2203829.07	Аналитический метод	0.10	–
45	555673.65	2203892.58	Аналитический метод	0.10	–
46	555402.83	2203952.43	Аналитический метод	0.10	–
47	555395.24	2203952.85	Аналитический метод	0.10	–
48	555220.83	2203934.05	Аналитический метод	0.10	–
49	554965.26	2203904.92	Аналитический метод	0.10	–
50	554685.63	2203874.30	Аналитический метод	0.10	–
51	554468.51	2203850.82	Аналитический метод	0.10	–
52	554251.87	2203826.51	Аналитический метод	0.10	–
53	553959.89	2203794.59	Аналитический метод	0.10	–
54	553740.33	2203770.25	Аналитический метод	0.10	–
55	553423.43	2203735.58	Аналитический метод	0.10	–

56	553172.53	2203707.04	Аналитический метод	0.10	–
57	552988.26	2203686.90	Аналитический метод	0.10	–
58	552809.51	2203667.08	Аналитический метод	0.10	–
59	552598.65	2203792.09	Аналитический метод	0.10	–
60	552399.70	2203910.36	Аналитический метод	0.10	–
61	552152.05	2204059.18	Аналитический метод	0.10	–
62	551872.48	2204225.25	Аналитический метод	0.10	–
63	551706.32	2204324.51	Аналитический метод	0.10	–
64	551531.31	2204428.12	Аналитический метод	0.10	–
65	551328.77	2204549.11	Аналитический метод	0.10	–
66	551252.79	2204660.78	Аналитический метод	0.10	–
67	551244.80	2204668.08	Аналитический метод	0.10	–
68	551023.39	2204791.52	Аналитический метод	0.10	–
69	550819.16	2204904.65	Аналитический метод	0.10	–
70	550601.38	2205026.33	Аналитический метод	0.10	–
71	550395.43	2205140.98	Аналитический метод	0.10	–
72	550193.51	2205253.28	Аналитический метод	0.10	–
73	550045.76	2205336.40	Аналитический метод	0.10	–
74	549841.14	2205449.94	Аналитический метод	0.10	–
75	549815.85	2205448.35	Аналитический метод	0.10	–
76	549631.44	2205313.15	Аналитический метод	0.10	–
77	549450.34	2205180.76	Аналитический метод	0.10	–
78	549272.81	2205051.34	Аналитический метод	0.10	–
79	549127.02	2204944.64	Аналитический метод	0.10	–
80	548941.76	2204808.86	Аналитический метод	0.10	–
81	548764.07	2204678.35	Аналитический метод	0.10	–
82	548542.46	2204516.70	Аналитический метод	0.10	–
83	548291.23	2204332.86	Аналитический метод	0.10	–
84	548157.15	2204234.50	Аналитический метод	0.10	–
85	547951.97	2204083.75	Аналитический метод	0.10	–
86	547766.24	2203947.80	Аналитический метод	0.10	–
87	547585.38	2203815.22	Аналитический метод	0.10	–
88	547377.20	2203663.03	Аналитический метод	0.10	–
89	547178.07	2203517.15	Аналитический метод	0.10	–
90	547151.97	2203498.01	Аналитический метод	0.10	–
91	546975.13	2203368.38	Аналитический метод	0.10	–
92	546769.12	2203217.49	Аналитический метод	0.10	–
93	546585.34	2203082.89	Аналитический метод	0.10	–
94	546401.63	2202948.15	Аналитический метод	0.10	–
95	546209.87	2202807.18	Аналитический метод	0.10	–
96	546138.43	2202754.19	Аналитический метод	0.10	–
97	546069.24	2202704.13	Аналитический метод	0.10	–
98	545859.00	2202550.04	Аналитический метод	0.10	–
99	545666.01	2202408.25	Аналитический метод	0.10	–
100	545535.28	2202312.05	Аналитический метод	0.10	–
101	545355.57	2202180.59	Аналитический метод	0.10	–
102	545142.46	2202024.41	Аналитический метод	0.10	–
103	544925.19	2201865.40	Аналитический метод	0.10	–
104	544919.32	2201859.16	Аналитический метод	0.10	–
105	544802.19	2201677.43	Аналитический метод	0.10	–
106	544520.38	2201682.06	Аналитический метод	0.10	–
107	544249.67	2201686.06	Аналитический метод	0.10	–
108	544015.91	2201689.67	Аналитический метод	0.10	–
109	543776.22	2201693.77	Аналитический метод	0.10	–
110	543510.90	2201696.93	Аналитический метод	0.10	–
111	543501.89	2201695.25	Аналитический метод	0.10	–
112	543242.13	2201591.41	Аналитический метод	0.10	–
113	543022.56	2201590.09	Аналитический метод	0.10	–
114	542849.86	2201589.42	Аналитический метод	0.10	–
115	542593.77	2201587.41	Аналитический метод	0.10	–
116	542397.62	2201586.20	Аналитический метод	0.10	–
117	542151.99	2201584.87	Аналитический метод	0.10	–
118	541925.03	2201583.07	Аналитический метод	0.10	–
119	541644.39	2201581.60	Аналитический метод	0.10	–
120	541622.26	2201565.65	Аналитический метод	0.10	–
121	541548.61	2201348.49	Аналитический метод	0.10	–
122	541436.85	2201019.25	Аналитический метод	0.10	–
123	541435.87	2201008.16	Аналитический метод	0.10	–
124	541479.11	2200724.06	Аналитический метод	0.10	–
125	541523.27	2200436.82	Аналитический метод	0.10	–
126	541547.36	2200278.54	Аналитический метод	0.10	–

127	541597.21	2199952.59	Аналитический метод	0.10	–
128	541389.82	2199470.43	Аналитический метод	0.10	–
129	541289.10	2199237.21	Аналитический метод	0.10	–
130	541182.91	2198990.13	Аналитический метод	0.10	–
131	541057.36	2198698.52	Аналитический метод	0.10	–
132	540941.57	2198429.86	Аналитический метод	0.10	–
133	540837.99	2198187.26	Аналитический метод	0.10	–
134	540745.05	2197972.47	Аналитический метод	0.10	–
135	540654.81	2197761.61	Аналитический метод	0.10	–
136	540550.45	2197519.07	Аналитический метод	0.10	–
137	540458.26	2197304.95	Аналитический метод	0.10	–
138	540373.99	2197108.21	Аналитический метод	0.10	–
139	540257.17	2196835.41	Аналитический метод	0.10	–
140	540173.51	2196640.15	Аналитический метод	0.10	–
141	540080.44	2196423.51	Аналитический метод	0.10	–
142	539985.99	2196203.22	Аналитический метод	0.10	–
143	539881.56	2195959.04	Аналитический метод	0.10	–
144	539778.06	2195717.28	Аналитический метод	0.10	–
145	539672.71	2195470.44	Аналитический метод	0.10	–
146	539580.50	2195255.82	Аналитический метод	0.10	–
147	539500.80	2195070.99	Аналитический метод	0.10	–
148	539365.31	2194755.30	Аналитический метод	0.10	–
149	539033.19	2194641.40	Аналитический метод	0.10	–
150	538587.40	2194489.02	Аналитический метод	0.10	–
151	538295.12	2194389.19	Аналитический метод	0.10	–
152	538163.64	2194344.21	Аналитический метод	0.10	–
153	538157.80	2194341.24	Аналитический метод	0.10	–
154	537873.00	2194142.36	Аналитический метод	0.10	–
155	537645.15	2193983.34	Аналитический метод	0.10	–
156	537443.66	2193842.91	Аналитический метод	0.10	–
157	537218.54	2193685.80	Аналитический метод	0.10	–
158	536804.20	2193397.53	Аналитический метод	0.10	–
159	536606.76	2193260.06	Аналитический метод	0.10	–
160	536434.50	2193139.87	Аналитический метод	0.10	–
161	536244.01	2193007.34	Аналитический метод	0.10	–
162	536037.31	2192863.12	Аналитический метод	0.10	–
163	535754.97	2192665.64	Аналитический метод	0.10	–
164	535638.92	2192584.51	Аналитический метод	0.10	–
165	535454.33	2192586.97	Аналитический метод	0.10	–
166	535236.57	2192589.84	Аналитический метод	0.10	–
167	534972.57	2192593.50	Аналитический метод	0.10	–
168	534765.60	2192596.24	Аналитический метод	0.10	–
169	534491.17	2192599.38	Аналитический метод	0.10	–
170	534233.31	2192602.66	Аналитический метод	0.10	–
171	533968.77	2192605.97	Аналитический метод	0.10	–
172	533710.91	2192609.11	Аналитический метод	0.10	–
173	533447.97	2192612.87	Аналитический метод	0.10	–
174	533175.12	2192615.67	Аналитический метод	0.10	–
175	532935.94	2192618.53	Аналитический метод	0.10	–
176	532676.63	2192621.82	Аналитический метод	0.10	–
177	532335.75	2192626.01	Аналитический метод	0.10	–
178	531994.65	2192629.96	Аналитический метод	0.10	–
179	531723.67	2192633.39	Аналитический метод	0.10	–
180	531463.46	2192636.83	Аналитический метод	0.10	–
181	531204.92	2192640.00	Аналитический метод	0.10	–
182	530929.89	2192642.96	Аналитический метод	0.10	–
183	530655.54	2192646.51	Аналитический метод	0.10	–
184	530381.84	2192649.61	Аналитический метод	0.10	–
185	530113.66	2192652.56	Аналитический метод	0.10	–
186	529839.21	2192656.15	Аналитический метод	0.10	–
187	529562.18	2192659.23	Аналитический метод	0.10	–
188	529307.14	2192662.31	Аналитический метод	0.10	–
189	529180.31	2192833.40	Аналитический метод	0.10	–
190	529042.61	2193019.35	Аналитический метод	0.10	–
191	528903.96	2193206.68	Аналитический метод	0.10	–
192	528766.16	2193392.73	Аналитический метод	0.10	–
193	528597.55	2193619.75	Аналитический метод	0.10	–
194	528449.22	2193820.24	Аналитический метод	0.10	–
195	528290.99	2194034.15	Аналитический метод	0.10	–
196	528141.64	2194235.70	Аналитический метод	0.10	–
197	527986.46	2194445.10	Аналитический метод	0.10	–

198	527824.74	2194663.36	Аналитический метод	0.10	—
199	527675.64	2194864.68	Аналитический метод	0.10	—
200	527512.88	2195084.10	Аналитический метод	0.10	—
201	527350.60	2195303.25	Аналитический метод	0.10	—
202	527214.17	2195487.30	Аналитический метод	0.10	—
203	527068.50	2195683.91	Аналитический метод	0.10	—
204	526918.44	2195886.18	Аналитический метод	0.10	—
205	526771.98	2196083.56	Аналитический метод	0.10	—
206	526657.43	2196238.40	Аналитический метод	0.10	—
207	526714.69	2196438.62	Аналитический метод	0.10	—
208	526787.56	2196696.12	Аналитический метод	0.10	—
209	526859.25	2196946.60	Аналитический метод	0.10	—
210	526928.75	2197195.30	Аналитический метод	0.10	—
211	526995.79	2197430.75	Аналитический метод	0.10	—
212	527061.17	2197660.65	Аналитический метод	0.10	—
213	527127.22	2197894.52	Аналитический метод	0.10	—
214	527191.39	2198122.12	Аналитический метод	0.10	—
215	527189.12	2198140.24	Аналитический метод	0.10	—
216	527185.89	2198144.59	Аналитический метод	0.10	—
217	527032.48	2198307.82	Аналитический метод	0.10	—
218	526854.26	2198498.03	Аналитический метод	0.10	—
219	526691.62	2198671.45	Аналитический метод	0.10	—
220	526510.88	2198863.61	Аналитический метод	0.10	—
221	526357.81	2199026.80	Аналитический метод	0.10	—
222	526179.49	2199216.65	Аналитический метод	0.10	—
223	525997.44	2199410.42	Аналитический метод	0.10	—
224	525800.41	2199620.04	Аналитический метод	0.10	—
225	525650.76	2199779.36	Аналитический метод	0.10	—
226	525476.47	2199964.42	Аналитический метод	0.10	—
227	525262.83	2200191.81	Аналитический метод	0.10	—
228	525090.90	2200374.62	Аналитический метод	0.10	—
229	524923.27	2200552.77	Аналитический метод	0.10	—
230	524751.92	2200734.48	Аналитический метод	0.10	—
231	524591.01	2200905.60	Аналитический метод	0.10	—
232	524426.78	2201080.39	Аналитический метод	0.10	—
233	524228.98	2201290.74	Аналитический метод	0.10	—
234	524103.39	2201424.28	Аналитический метод	0.10	—
235	523946.38	2201591.57	Аналитический метод	0.10	—
236	523914.85	2201630.04	Аналитический метод	0.10	—
237	523903.98	2201640.46	Аналитический метод	0.10	—
238	523863.09	2201594.98	Аналитический метод	0.10	—
239	523873.50	2201585.21	Аналитический метод	0.10	—
240	523913.34	2201558.09	Аналитический метод	0.10	—
241	524069.14	2201392.09	Аналитический метод	0.10	—
242	524194.74	2201258.54	Аналитический метод	0.10	—
243	524392.53	2201048.20	Аналитический метод	0.10	—
244	524556.76	2200873.41	Аналитический метод	0.10	—
245	524717.69	2200702.27	Аналитический метод	0.10	—
246	524889.06	2200520.53	Аналитический метод	0.10	—
247	525056.66	2200342.42	Аналитический метод	0.10	—
248	525228.58	2200159.62	Аналитический метод	0.10	—
249	525442.24	2199932.21	Аналитический метод	0.10	—
250	525616.53	2199747.15	Аналитический метод	0.10	—
251	525766.15	2199587.86	Аналитический метод	0.10	—
252	525963.19	2199378.23	Аналитический метод	0.10	—
253	526145.23	2199184.47	Аналитический метод	0.10	—
254	526323.53	2198994.63	Аналитический метод	0.10	—
255	526476.64	2198831.42	Аналитический метод	0.10	—
256	526657.35	2198639.28	Аналитический метод	0.10	—
257	526819.97	2198465.88	Аналитический метод	0.10	—
258	526998.22	2198275.64	Аналитический метод	0.10	—
259	527142.55	2198122.08	Аналитический метод	0.10	—
260	527081.99	2197907.28	Аналитический метод	0.10	—
261	527015.96	2197673.48	Аналитический метод	0.10	—
262	526950.59	2197443.61	Аналитический метод	0.10	—
263	526883.50	2197208.00	Аналитический метод	0.10	—
264	526814.05	2196959.46	Аналитический метод	0.10	—
265	526742.36	2196709.02	Аналитический метод	0.10	—
266	526669.47	2196451.45	Аналитический метод	0.10	—
267	526609.06	2196240.19	Аналитический метод	0.10	—
268	526612.76	2196219.75	Аналитический метод	0.10	—

269	526734.21	2196055.59	Аналитический метод	0.10	–
270	526880.70	2195858.18	Аналитический метод	0.10	–
271	527030.74	2195655.92	Аналитический метод	0.10	–
272	527176.41	2195459.32	Аналитический метод	0.10	–
273	527312.84	2195275.27	Аналитический метод	0.10	–
274	527475.13	2195056.11	Аналитический метод	0.10	–
275	527637.87	2194836.70	Аналитический метод	0.10	–
276	527786.98	2194635.38	Аналитический метод	0.10	–
277	527948.70	2194417.12	Аналитический метод	0.10	–
278	528103.88	2194207.72	Аналитический метод	0.10	–
279	528253.21	2194006.20	Аналитический метод	0.10	–
280	528411.44	2193792.28	Аналитический метод	0.10	–
281	528559.78	2193591.78	Аналитический метод	0.10	–
282	528728.42	2193364.72	Аналитический метод	0.10	–
283	528866.18	2193178.71	Аналитический метод	0.10	–
284	529004.83	2192991.39	Аналитический метод	0.10	–
285	529142.55	2192805.42	Аналитический метод	0.10	–
286	529276.33	2192624.96	Аналитический метод	0.10	–
287	529294.92	2192615.45	Аналитический метод	0.10	–
288	529561.65	2192612.23	Аналитический метод	0.10	–
289	529838.67	2192609.15	Аналитический метод	0.10	–
290	530113.07	2192605.56	Аналитический метод	0.10	–
291	530381.31	2192602.61	Аналитический метод	0.10	–
292	530654.95	2192599.51	Аналитический метод	0.10	–
293	530929.31	2192595.96	Аналитический метод	0.10	–
294	531204.36	2192593.00	Аналитический метод	0.10	–
295	531462.87	2192589.83	Аналитический метод	0.10	–
296	531723.06	2192586.39	Аналитический метод	0.10	–
297	531994.09	2192582.96	Аналитический метод	0.10	–
298	532335.20	2192579.02	Аналитический метод	0.10	–
299	532676.05	2192574.82	Аналитический метод	0.10	–
300	532935.35	2192571.53	Аналитический метод	0.10	–
301	533174.62	2192568.67	Аналитический метод	0.10	–
302	533447.34	2192565.87	Аналитический метод	0.10	–
303	533710.31	2192562.11	Аналитический метод	0.10	–
304	533968.18	2192558.97	Аналитический метод	0.10	–
305	534232.71	2192555.66	Аналитический метод	0.10	–
306	534490.59	2192552.38	Аналитический метод	0.10	–
307	534765.04	2192549.24	Аналитический метод	0.10	–
308	534971.92	2192546.50	Аналитический метод	0.10	–
309	535235.93	2192542.84	Аналитический метод	0.10	–
310	535453.71	2192539.97	Аналитический метод	0.10	–
311	535645.86	2192537.41	Аналитический метод	0.10	–
312	535659.64	2192541.65	Аналитический метод	0.10	–
313	535781.91	2192627.12	Аналитический метод	0.10	–
314	536064.24	2192824.60	Аналитический метод	0.10	–
315	536270.90	2192968.79	Аналитический метод	0.10	–
316	536461.38	2193101.32	Аналитический метод	0.10	–
317	536633.63	2193221.49	Аналитический метод	0.10	–
318	536831.05	2193358.95	Аналитический метод	0.10	–
319	537245.42	2193647.25	Аналитический метод	0.10	–
320	537470.55	2193804.36	Аналитический метод	0.10	–
321	537672.04	2193944.79	Аналитический метод	0.10	–
322	537899.90	2194103.82	Аналитический метод	0.10	–
323	538181.99	2194300.81	Аналитический метод	0.10	–
324	538310.33	2194344.72	Аналитический метод	0.10	–
325	538602.60	2194444.55	Аналитический метод	0.10	–
326	539048.41	2194596.93	Аналитический метод	0.10	–
327	539390.41	2194714.22	Аналитический метод	0.10	–
328	539404.38	2194727.19	Аналитический метод	0.10	–
329	539543.97	2195052.40	Аналитический метод	0.10	–
330	539623.66	2195237.22	Аналитический метод	0.10	–
331	539715.90	2195451.91	Аналитический метод	0.10	–
332	539821.28	2195698.81	Аналитический метод	0.10	–
333	539924.76	2195940.55	Аналитический метод	0.10	–
334	540029.20	2196184.73	Аналитический метод	0.10	–
335	540123.64	2196404.98	Аналитический метод	0.10	–
336	540216.70	2196621.61	Аналитический метод	0.10	–
337	540300.37	2196816.91	Аналитический метод	0.10	–
338	540417.19	2197089.71	Аналитический метод	0.10	–
339	540501.45	2197286.43	Аналитический метод	0.10	–

340	540593.62	2197500.49	Аналитический метод	0.10	–
341	540698.01	2197743.09	Аналитический метод	0.10	–
342	540788.24	2197953.93	Аналитический метод	0.10	–
343	540881.19	2198168.75	Аналитический метод	0.10	–
344	540984.75	2198411.30	Аналитический метод	0.10	–
345	541100.52	2198679.92	Аналитический метод	0.10	–
346	541226.09	2198971.55	Аналитический метод	0.10	–
347	541332.25	2199218.59	Аналитический метод	0.10	–
348	541432.98	2199451.81	Аналитический метод	0.10	–
349	541643.04	2199940.20	Аналитический метод	0.10	–
350	541644.69	2199953.04	Аналитический метод	0.10	–
351	541593.82	2200285.62	Аналитический метод	0.10	–
352	541569.73	2200443.94	Аналитический метод	0.10	–
353	541525.57	2200731.18	Аналитический метод	0.10	–
354	541483.20	2201009.56	Аналитический метод	0.10	–
355	541593.12	2201333.39	Аналитический метод	0.10	–
356	541661.39	2201534.69	Аналитический метод	0.10	–
357	541925.30	2201536.07	Аналитический метод	0.10	–
358	542152.28	2201537.87	Аналитический метод	0.10	–
359	542397.88	2201539.20	Аналитический метод	0.10	–
360	542594.12	2201540.41	Аналитический метод	0.10	–
361	542850.09	2201542.42	Аналитический метод	0.10	–
362	543022.77	2201543.09	Аналитический метод	0.10	–
363	543246.87	2201544.44	Аналитический метод	0.10	–
364	543255.45	2201546.12	Аналитический метод	0.10	–
365	543515.00	2201649.88	Аналитический метод	0.10	–
366	543775.48	2201646.77	Аналитический метод	0.10	–
367	544015.17	2201642.67	Аналитический метод	0.10	–
368	544248.96	2201639.06	Аналитический метод	0.10	–
369	544519.62	2201635.06	Аналитический метод	0.10	–
370	544814.48	2201630.22	Аналитический метод	0.10	–
371	544834.62	2201640.99	Аналитический метод	0.10	–
372	544956.47	2201830.04	Аналитический метод	0.10	–
373	545170.23	2201986.50	Аналитический метод	0.10	–
374	545383.34	2202142.68	Аналитический метод	0.10	–
375	545563.06	2202274.13	Аналитический метод	0.10	–
376	545693.84	2202370.38	Аналитический метод	0.10	–
377	545886.80	2202512.14	Аналитический метод	0.10	–
378	546097.12	2202666.36	Аналитический метод	0.10	–
379	546166.07	2202716.18	Аналитический метод	0.10	–
380	546237.83	2202769.40	Аналитический метод	0.10	–
381	546429.45	2202910.27	Аналитический метод	0.10	–
382	546613.14	2203044.99	Аналитический метод	0.10	–
383	546796.89	2203179.57	Аналитический метод	0.10	–
384	547002.92	2203330.48	Аналитический метод	0.10	–
385	547179.75	2203460.10	Аналитический метод	0.10	–
386	547205.85	2203479.24	Аналитический метод	0.10	–
387	547404.97	2203625.12	Аналитический метод	0.10	–
388	547613.15	2203777.31	Аналитический метод	0.10	–
389	547794.02	2203909.89	Аналитический метод	0.10	–
390	547979.78	2204045.86	Аналитический метод	0.10	–
391	548184.96	2204196.61	Аналитический метод	0.10	–
392	548319.00	2204294.94	Аналитический метод	0.10	–
393	548570.20	2204478.76	Аналитический метод	0.10	–
394	548791.80	2204640.40	Аналитический метод	0.10	–
395	548969.57	2204770.97	Аналитический метод	0.10	–
396	549154.80	2204906.73	Аналитический метод	0.10	–
397	549300.55	2205013.40	Аналитический метод	0.10	–
398	549478.07	2205142.81	Аналитический метод	0.10	–
399	549659.19	2205275.22	Аналитический метод	0.10	–
400	549831.50	2205401.54	Аналитический метод	0.10	–
401	550022.78	2205295.41	Аналитический метод	0.10	–
402	550170.62	2205212.23	Аналитический метод	0.10	–
403	550372.57	2205099.92	Аналитический метод	0.10	–
404	550578.47	2204985.30	Аналитический метод	0.10	–
405	550796.27	2204863.60	Аналитический метод	0.10	–
406	551000.54	2204750.45	Аналитический метод	0.10	–
407	551217.06	2204629.74	Аналитический метод	0.10	–
408	551292.83	2204518.38	Аналитический метод	0.10	–
409	551300.21	2204511.42	Аналитический метод	0.10	–
410	551507.33	2204387.70	Аналитический метод	0.10	–

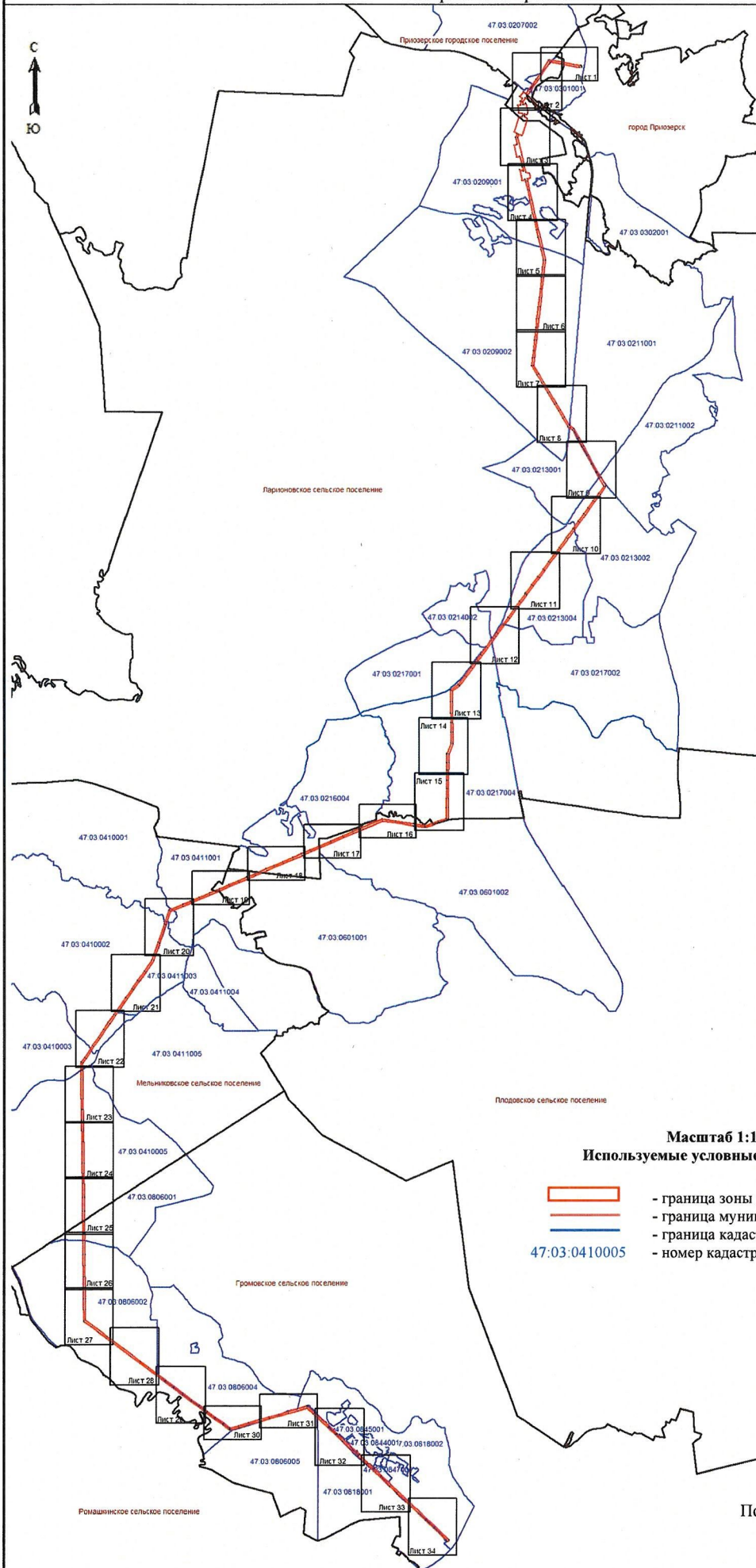


## 3. Сведения о характерных точках части (частей) границы объекта





Обозначение характерных точек части границы	Координаты, м		Метод определения координат характерной точки	Средняя квадратическая погрешность положения характерной точки ( $M_t$ ), м	Описание обозначения точки на местности (при наличии)
	X	Y			
1	2	3	4	5	6
-	-	-	-	-	-



**Раздел 4**  
**План границ зоны публичного сервитута ВЛ 110 кВ Отраденская-1**  
**Обзорная схема расположения листов**



**Масштаб 1:100000**  
**Используемые условные знаки и обозначения:**

-  - граница зоны публичного сервитута;
-  - граница муниципальных образований;
-  - граница кадастрового квартала;
-  - номер кадастрового квартала;



Подпись \_\_\_\_\_ (Хурчак Е.В.)  
 Место в документе, составившего  
 от имени Главного инженера объекта  
 Дата 01.12.2025г.







План границ зоны публичного сервитута ВЛ 110 кв Отраденская-1

ЛИСТ 1



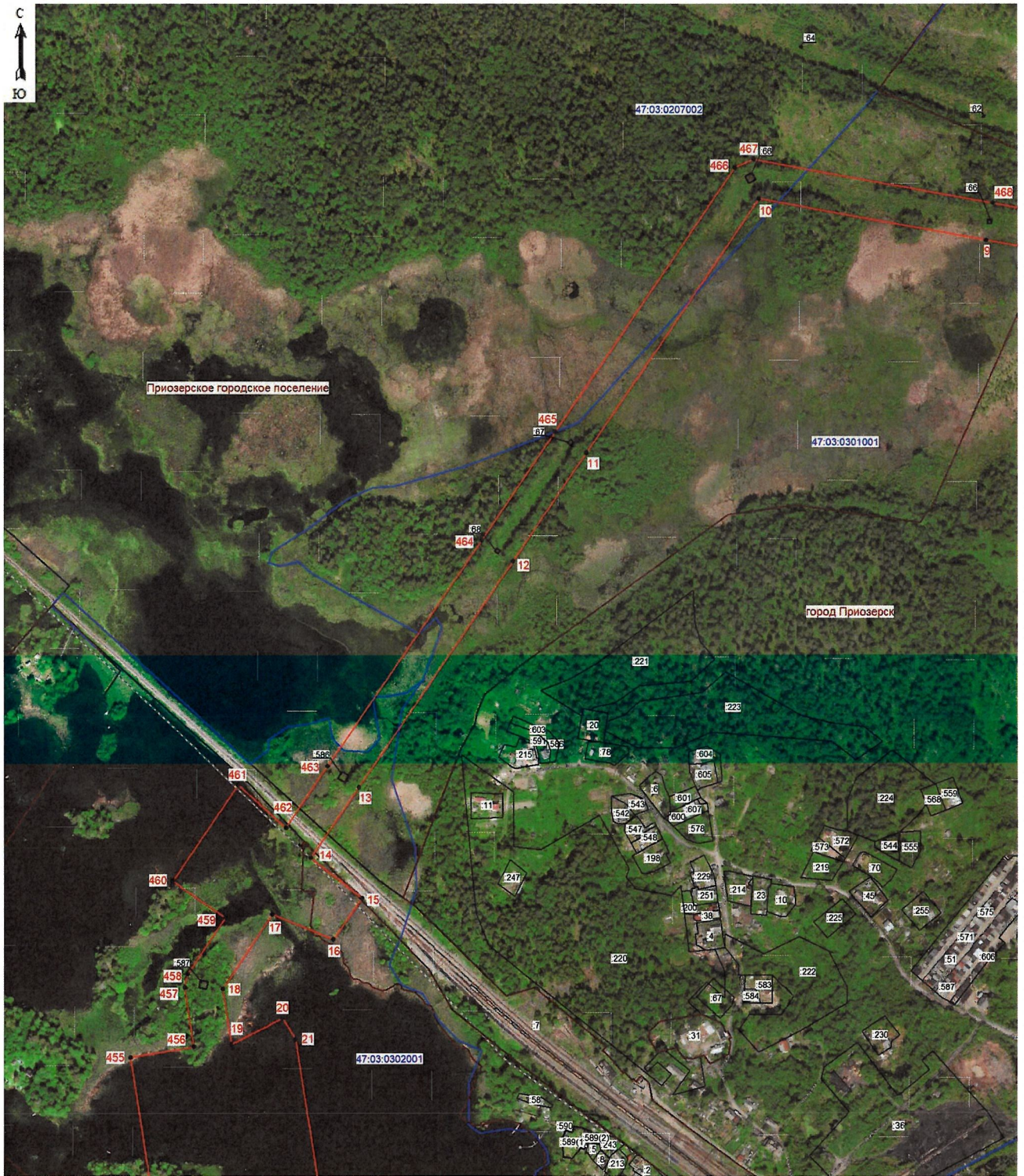
Масштаб 1:5000

Используемые условные знаки и обозначения:

-  - граница зоны публичного сервитута;
-  - поворотная точка публичного сервитута;
-  47:03:0301001 - граница кадастрового квартала;
-  - граница существующего земельного участка;
-  :43 - номер земельного участка, учтенного в ЕГРН;
-  - граница муниципальных образований.



Подпись \_\_\_\_\_ (Хурчак Е.В.)  
 Место \_\_\_\_\_ на составленном  
 от \_\_\_\_\_ плане границ объекта  
 Дата 01.12.2025г.



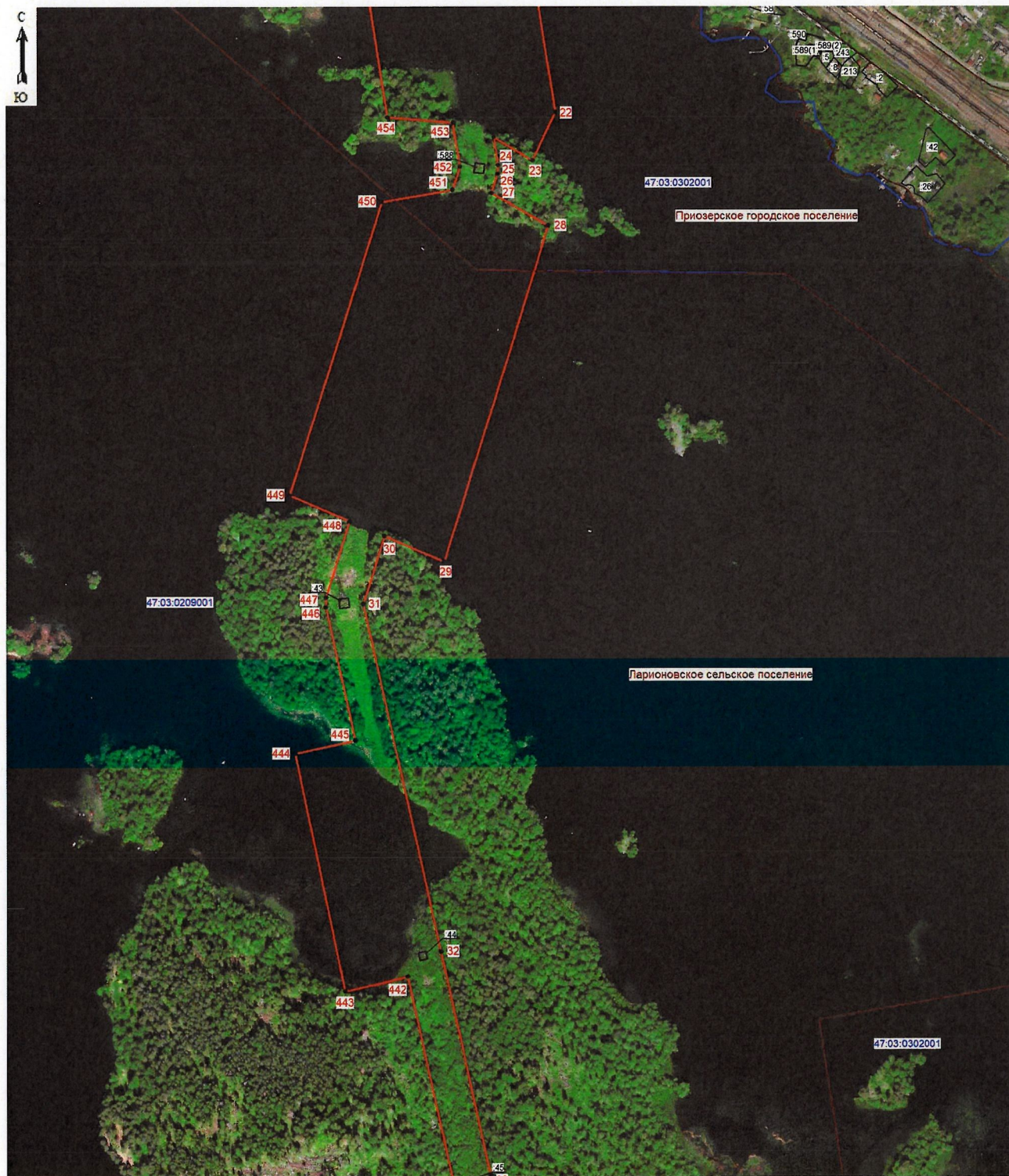
Масштаб 1:5000

Используемые условные знаки и обозначения:

- граница зоны публичного сервитута;
- 9 - поворотная точка публичного сервитута;
- граница кадастрового квартала;
- 47.03.0302001 - номер кадастрового квартала;
- граница земельного участка;
- :247 - номер земельного участка, учтенного в ЕГРН;
- граница муниципальных образований.



Подпись \_\_\_\_\_ (Хурчак Е.В.)  
 Место для оттиска печатного лица, составившего  
 отчет об измерении границ объекта  
 Дата 01.12.2025г.



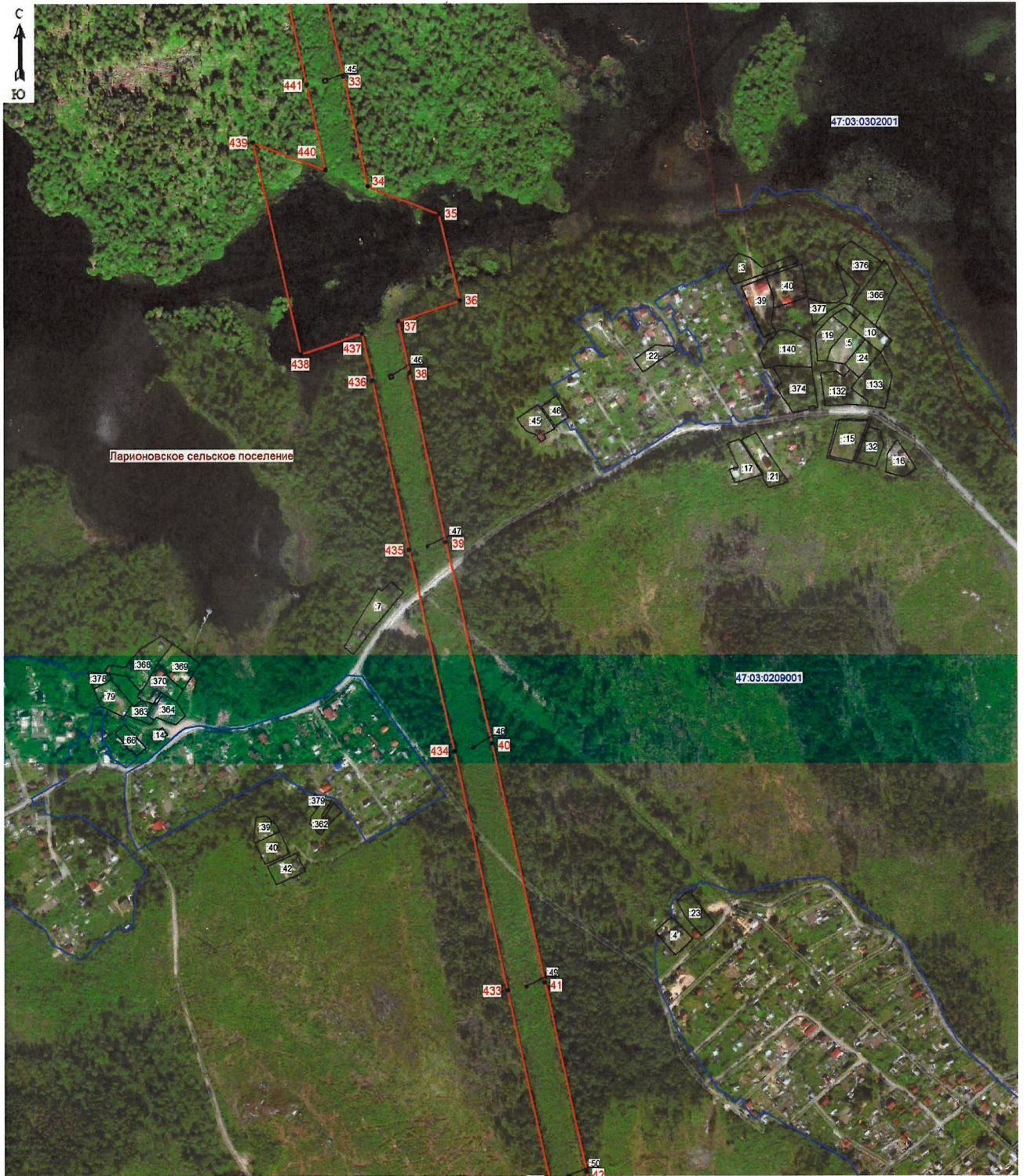
Масштаб 1:5000

Используемые условные знаки и обозначения:

- граница зоны публичного сервитута;
- 22 - поворотная точка публичного сервитута;
- граница кадастрового квартала;
- 47-03-0302001 - номер кадастрового квартала;
- граница земельного участка;
- :42 - номер земельного участка, учтенного в ЕГРН;
- граница муниципальных образований.

Подпись \_\_\_\_\_ ( Хурчак Е.В.)  
 Место для отпечатка печати, составившего  
 описание земельного участка границ объекта  
 кадастра  
 Дата 01.12.2025г.



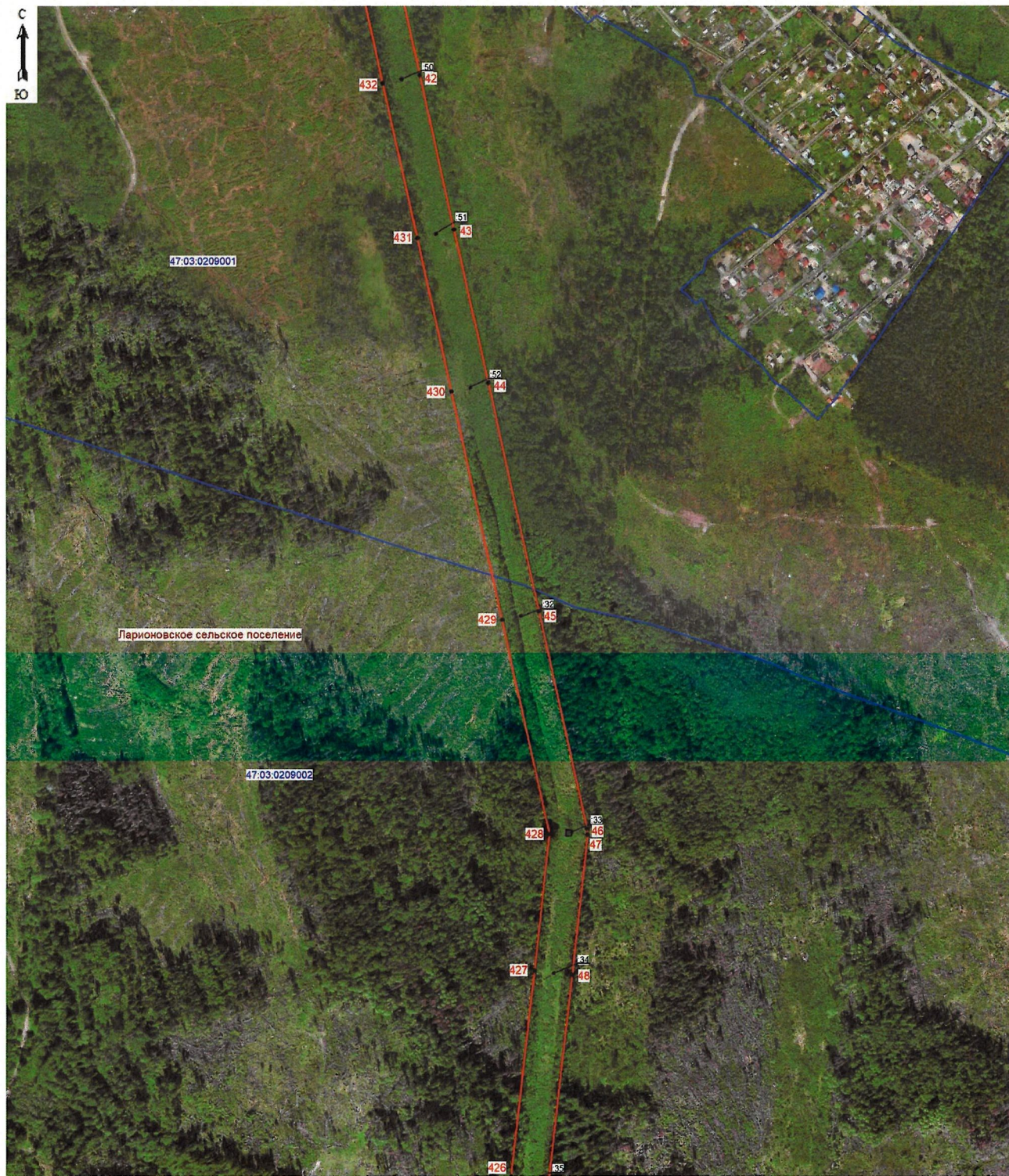


Масштаб 1:5000

**Используемые условные знаки и обозначения:**

- граница зоны публичного сервитута;
- 33 - поворотная точка публичного сервитута;
- граница кадастрового квартала;
- 47:03:0209001 - номер кадастрового квартала;
- граница земельного участка;
- 42 - номер земельного участка, учтенного в ЕГРН;
- граница муниципальных образований.

Подпись \_\_\_\_\_ ( Хурчак Е.В.)  
 Место для оттиска печатного лица, составившего  
 описание местоположения границ объекта  
  
 Дата 01.12.2025г.



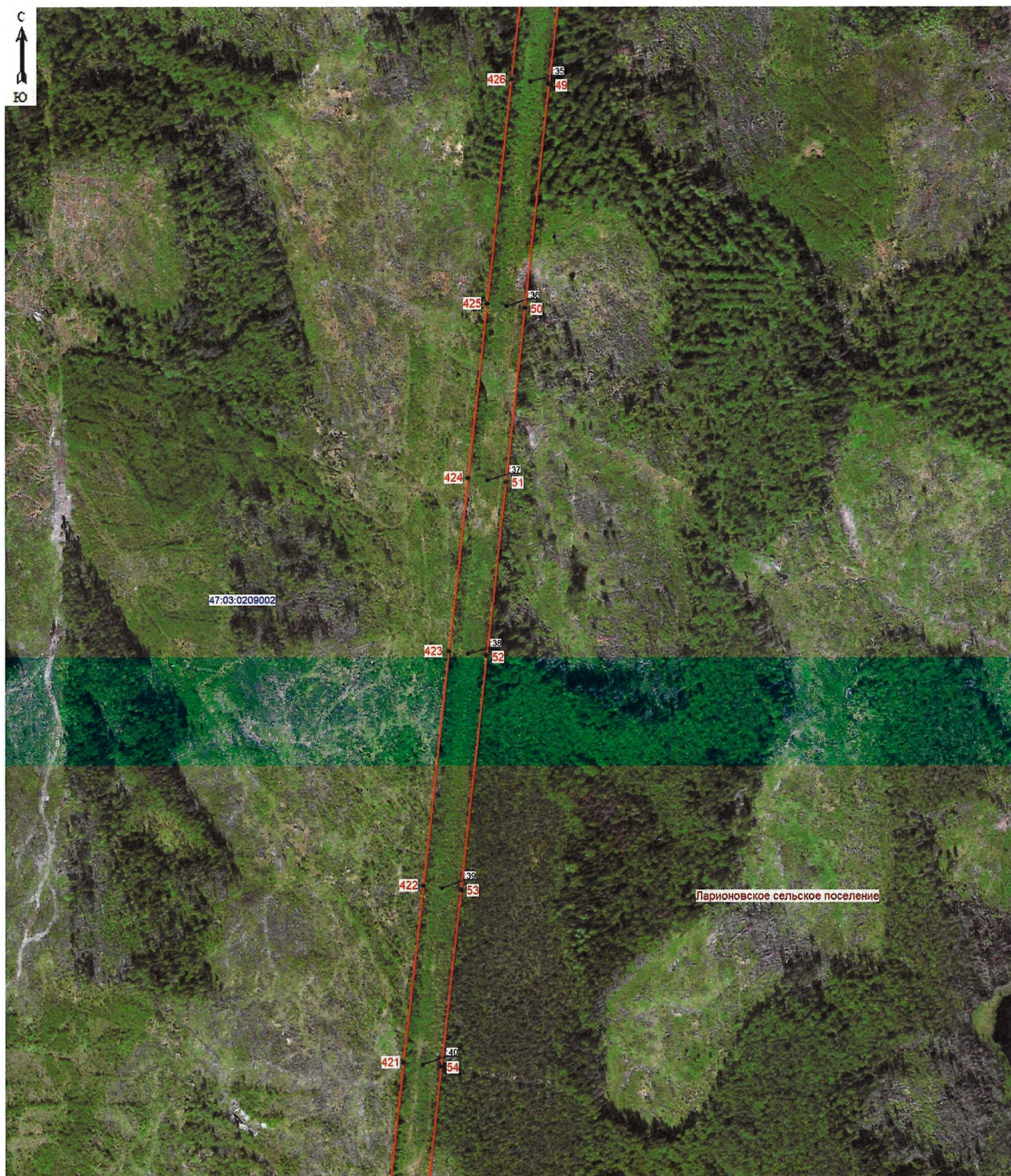
Масштаб 1:5000

Используемые условные знаки и обозначения:

- граница зоны публичного сервитута;
- 42 - поворотная точка публичного сервитута;
- граница кадастрового квартала;
- 47:03:0209002 - номер кадастрового квартала;
- граница земельного участка;
- :50 - номер земельного участка, учтенного в ЕГРН.



Подпись (Хурчак Е.В.)  
Место для отпечатка печати лица, составившего  
описание местоположения границ объекта  
Дата 01.12.2025г.



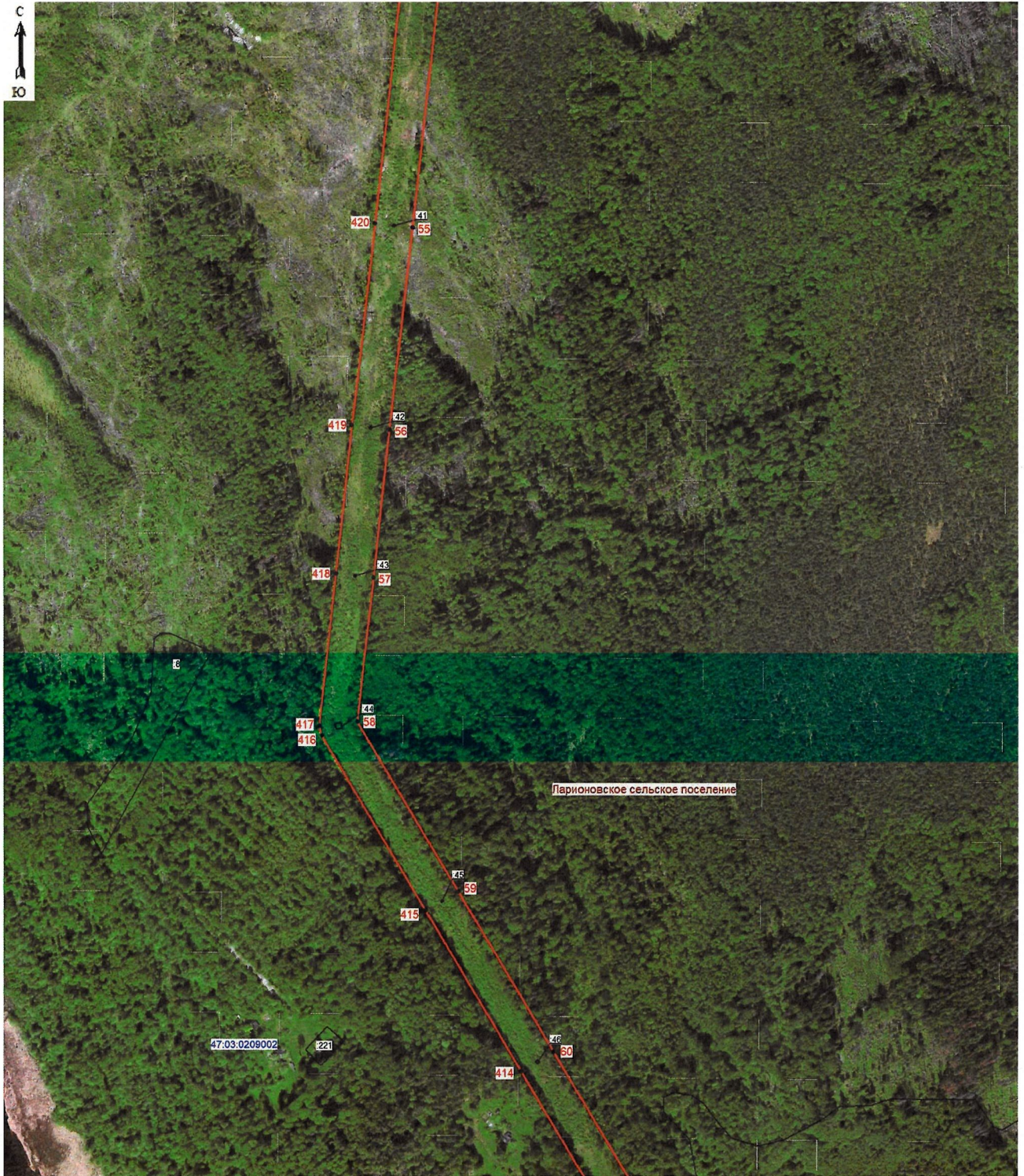
Масштаб 1:5000

Используемые условные знаки и обозначения:

- граница зоны публичного сервитута;
- 49 - поворотная точка публичного сервитута;
- 47:03:0209002 - номер кадастрового квартала;
- граница земельного участка;
- :35 - номер земельного участка, учтенного в ЕГРН.





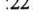
Подпись \_\_\_\_\_ (Хурчак Е.В.)  
 Место для оттиска печатного знака, составившего  
 отчет об исполнении границ объекта  
 кадастра в Республике Беларусь  
 Дата 01.12.2025г.





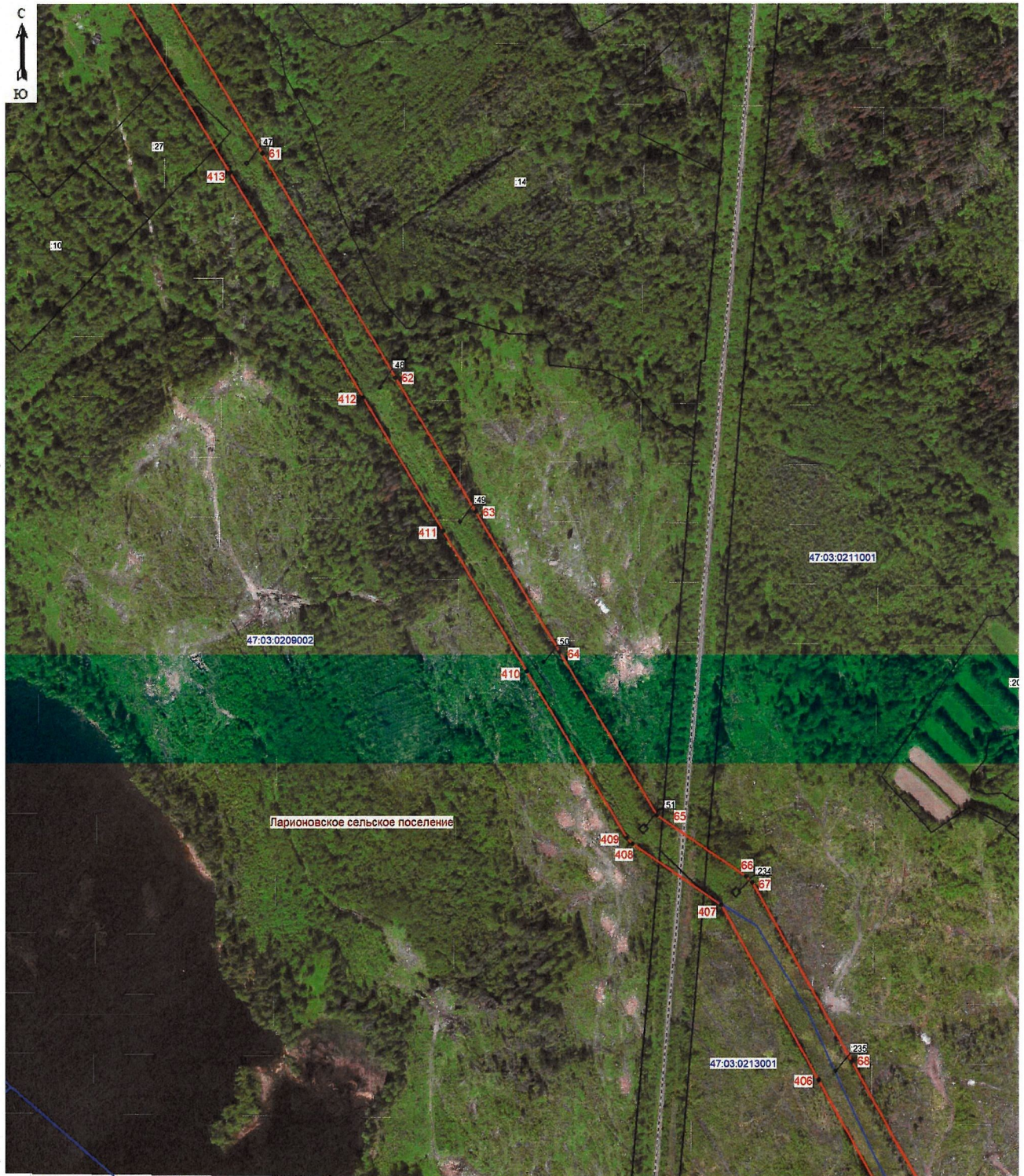
Масштаб 1:5000

**Используемые условные знаки и обозначения:**

-  - граница зоны публичного сервитута;
-  - поворотная точка публичного сервитута;
-  47:03:0209002 - номер кадастрового квартала;
-  - граница земельного участка;
-  221 - номер земельного участка, учтенного в ЕГРН.



Подпись \_\_\_\_\_ ( Хурчак Е.В.)  
Место для оттиска и печати лица, составившего  
открытие и постановки границ объекта  
Дата 01.12.2025г.



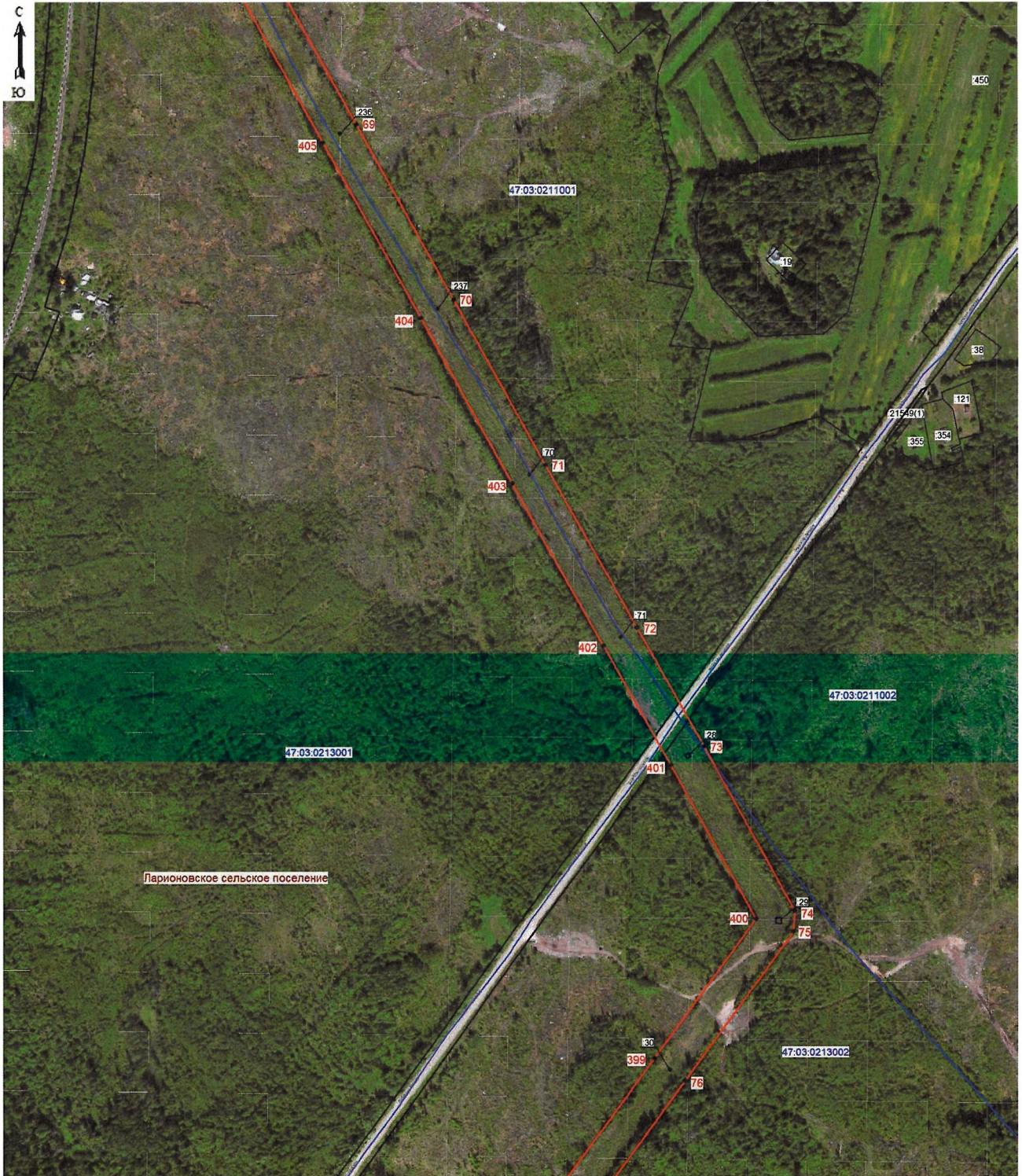
Масштаб 1:5000

Используемые условные знаки и обозначения:

- граница зоны публичного сервитута;
- 61 - поворотная точка публичного сервитута;
- граница кадастрового квартала;
- 47:03:0209002 - номер кадастрового квартала;
- граница земельного участка;
- :14 - номер земельного участка, учтенного в ЕГРН.

Подпись \_\_\_\_\_ (Хурчак Е.В.)  
 Место для оттиска печатей лица, составившего  
 описание местоположения границ объекта  
 кадастра  
 Дата 01.12.2025г.





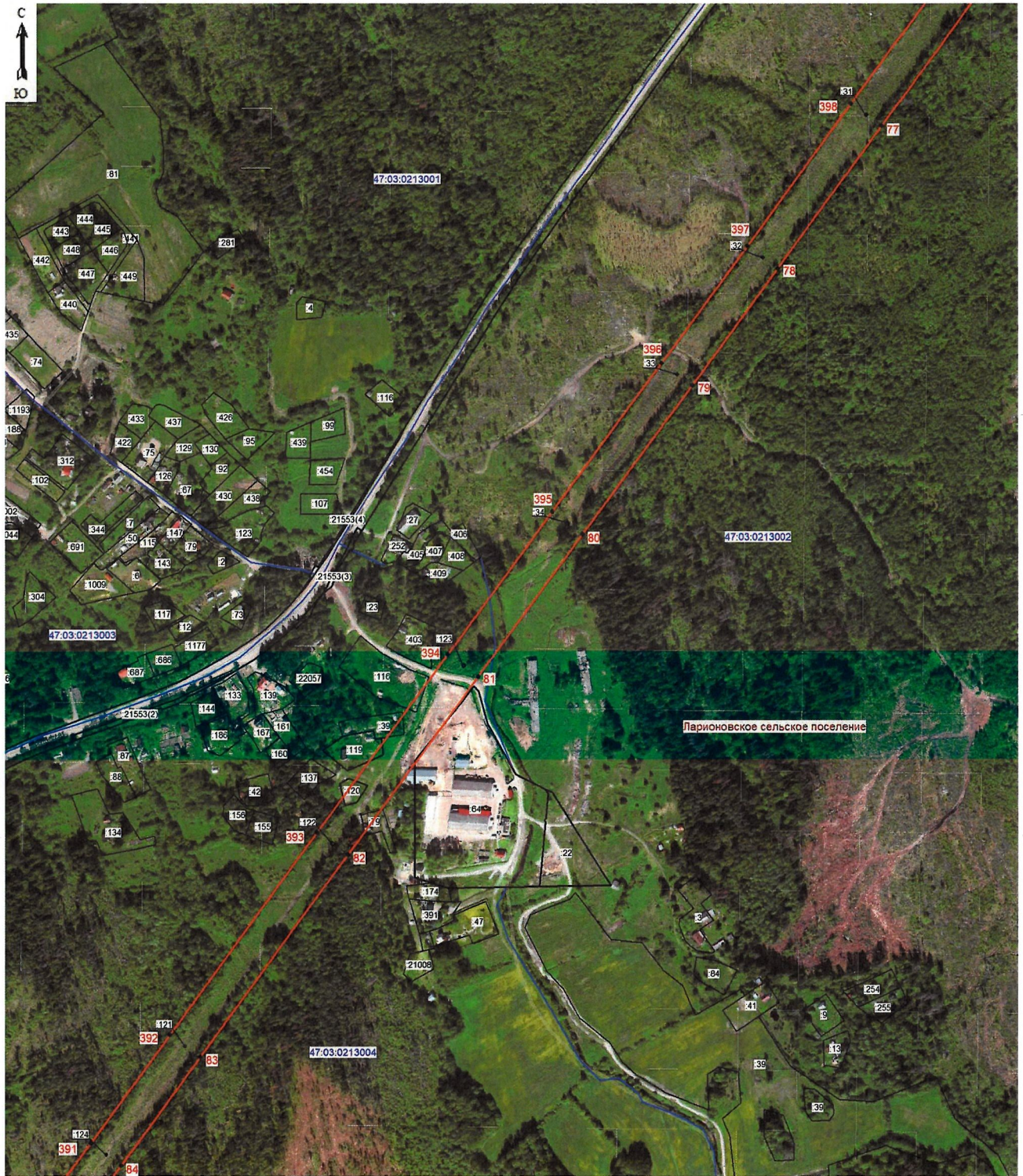
Масштаб 1:5000

Используемые условные знаки и обозначения:

- граница зоны публичного сервитута;
- 69 - поворотная точка публичного сервитута;
- граница кадастрового квартала;
- 47:03:0213001 - номер кадастрового квартала;
- граница земельного участка;
- :19 - номер земельного участка, учтенного в ЕГРН.



Подпись \_\_\_\_\_ (Хурчак Е.В.)  
 Место подписи: \_\_\_\_\_  
 Дата 01.12.2025г.



Масштаб 1:5000

Используемые условные знаки и обозначения:

- граница зоны публичного сервитута;
- 77 - поворотная точка публичного сервитута;
- граница кадастрового квартала;
- 47:03:0213004 - номер кадастрового квартала;
- граница земельного участка;
- :134 - номер земельного участка, учтенного в ЕГРН.



Подпись \_\_\_\_\_ (Хурчак Е.В.)  
 Место для оттиска печатей лица, составившего  
 этот документ, и место обозначения границ объекта  
 кадастровый инженер Валентина Владимировна  
 Хурчак Е.В. Дата 01.12.2025г.



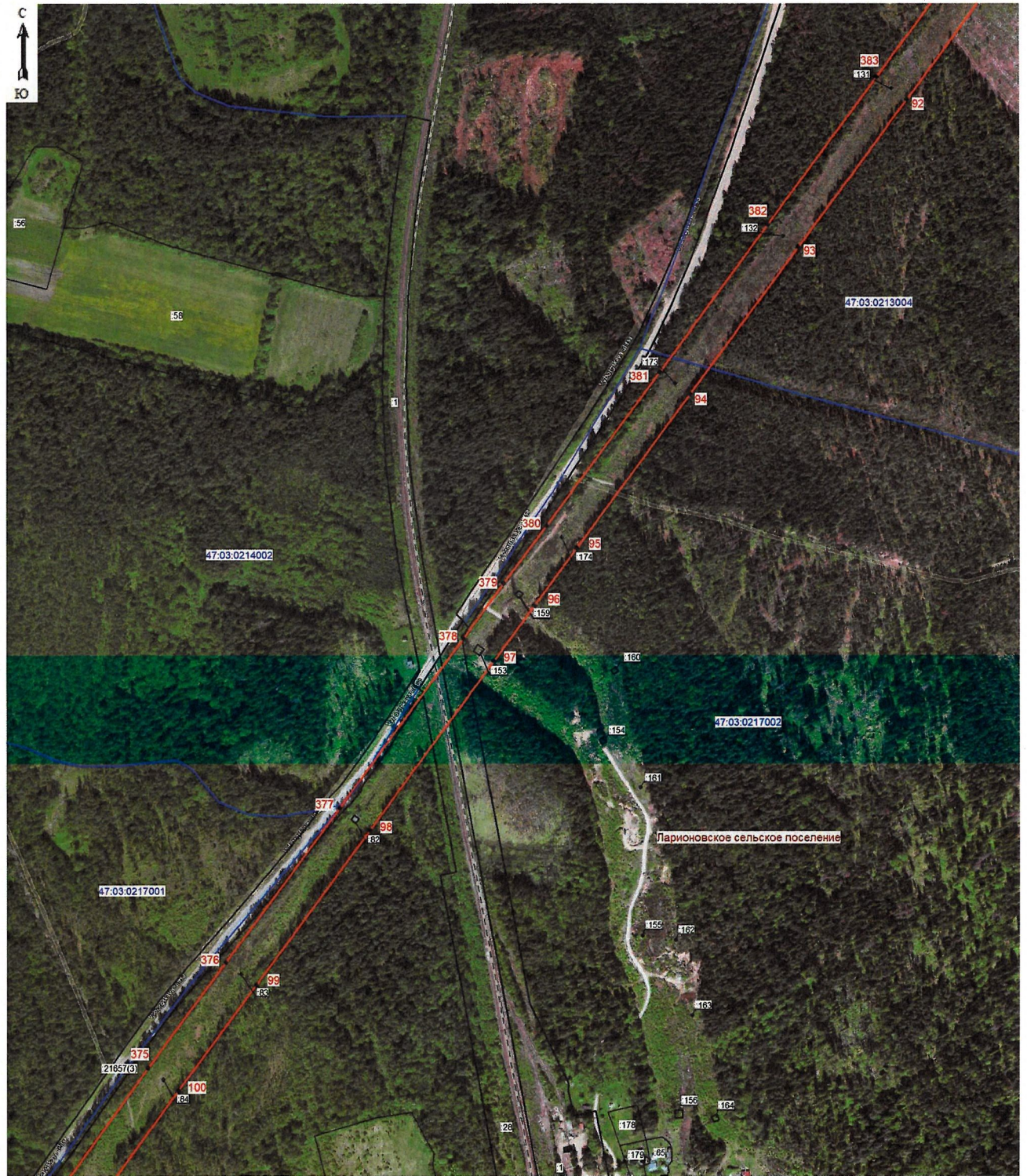
Масштаб 1:5000

Используемые условные знаки и обозначения:

- граница зоны публичного сервитута;
- 84 - поворотная точка публичного сервитута;
- граница кадастрового квартала;
- 47.03.0313004 - номер кадастрового квартала;
- граница земельного участка;
- :170 - номер земельного участка, учтенного в ЕГРН.



Подпись \_\_\_\_\_ (Хурчак Е.В.)  
 Место для оптической печати лица, составившего  
 описание местоположения границ объекта  
 Дата 01.12.2025г.



Масштаб 1:5000

Используемые условные знаки и обозначения:

- граница зоны публичного сервитута;
- 92 - поворотная точка публичного сервитута;
- граница кадастрового квартала;
- 47:03:0217001 - номер кадастрового квартала;
- граница земельного участка;
- :58 - номер земельного участка, учтенного в ЕГРН.

Подпись \_\_\_\_\_ (Хурчак Е.В.)  
 Место для печати и подписи, составившего  
 отчёт о местоположении границ объекта  
 Дата 01.12.2025г.



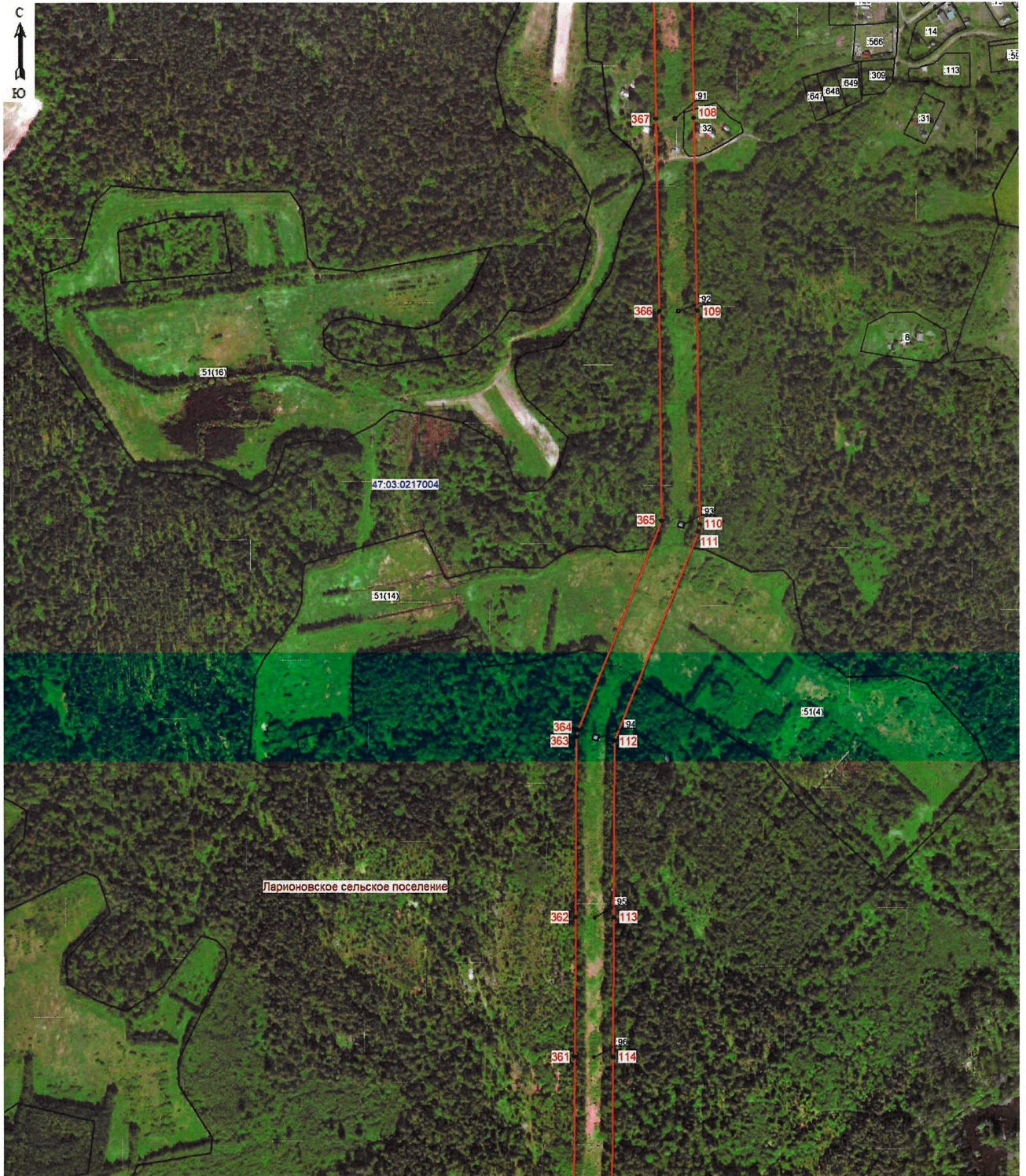
Масштаб 1:5000

Используемые условные знаки и обозначения:

- граница зоны публичного сервитута;
- 101 - поворотная точка публичного сервитута;
- граница кадастрового квартала;
- 47.03:0217004 - номер кадастрового квартала;
- граница земельного участка;
- :123 - номер земельного участка, учтенного в ЕГРН.



Подпись \_\_\_\_\_ ( Хурчак Е.В.)  
 Место для оттиска печатного лица, составившего  
 описание местоположения границ объекта  
 Дата 01.12.2025г.



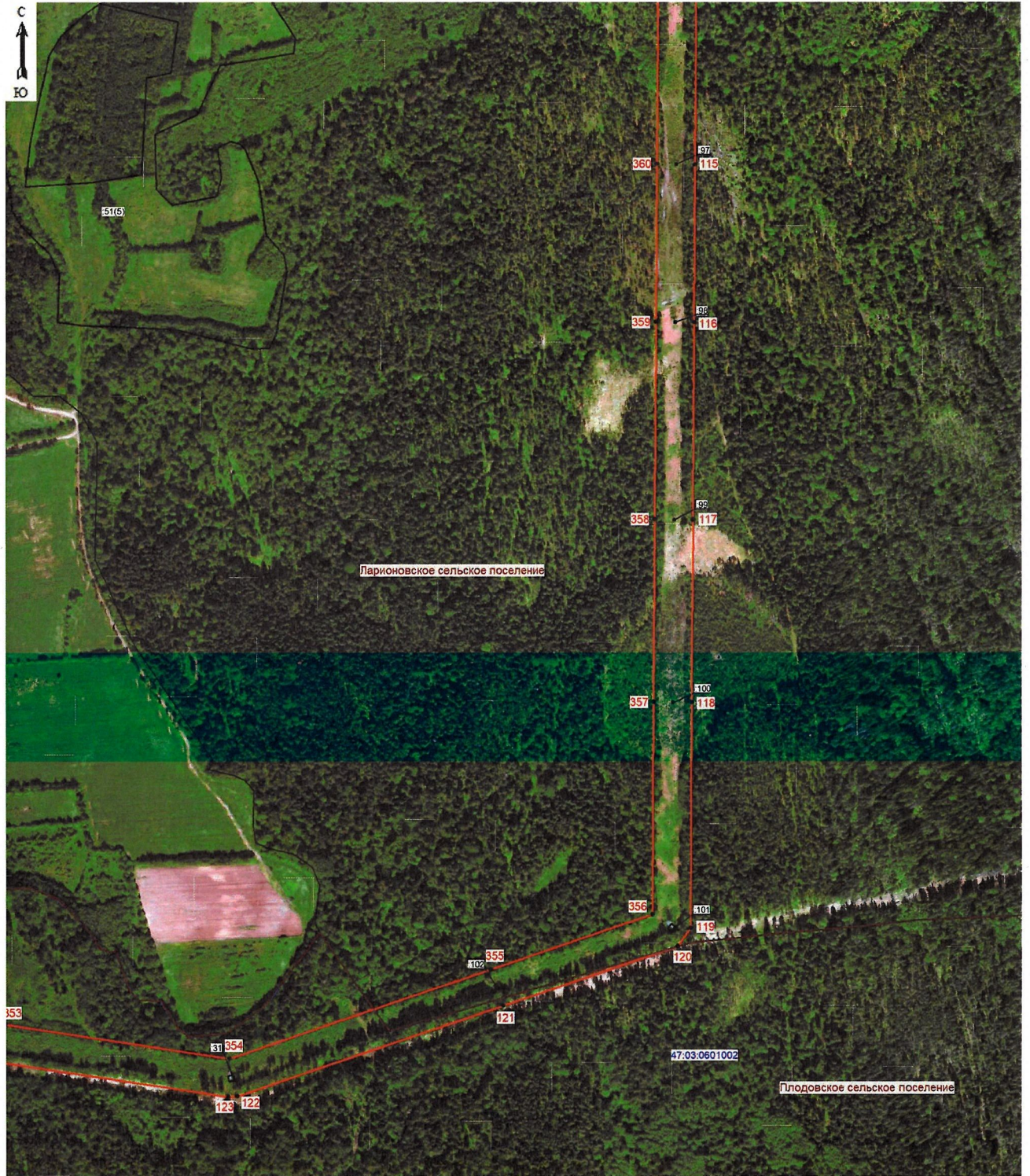
Масштаб 1:5000

Используемые условные знаки и обозначения:

- граница зоны публичного сервитута;
- 108 - поворотная точка публичного сервитута;
- 47:03:0217004 - номер кадастрового квартала;
- :31 - граница земельного участка;
- :31 - номер земельного участка, учтенного в ЕГРН.

Подпись \_\_\_\_\_ (Хурчак Е.В.)  
 Место для печати и печати лица, составившего  
 отчет о результатах составления границ объекта  
 кадастра в Едином государственном реестре недвижимости  
 Дата 01.12.2025г.





Масштаб 1:5000

Используемые условные знаки и обозначения:

- граница зоны публичного сервитута;
- 115 - поворотная точка публичного сервитута;
- граница кадастрового квартала;
- 47:03:0601002 - номер кадастрового квартала;
- граница земельного участка;
- :97 - номер земельного участка, учтенного в ЕГРН;
- граница муниципальных образований.


 Подпись \_\_\_\_\_ (Хурчак Е.В.)  
 Место для печати и подписания, составившего  
 описание местоположения границ объекта  
 Дата 01.12.2025г.



Масштаб 1:5000

Используемые условные знаки и обозначения:

- граница зоны публичного сервитута;
- 124 - поворотная точка публичного сервитута;
- граница кадастрового квартала;
- 47.03.0601002 - номер кадастрового квартала;
- граница земельного участка;
- :184 - номер земельного участка, учтенного в ЕГРН;
- граница муниципальных образований.



Подпись \_\_\_\_\_ (Хурьяк Е.В.)  
 Место составления плана, составленного от имени \_\_\_\_\_ для границ объекта  
 Дата 01.12.2025г.



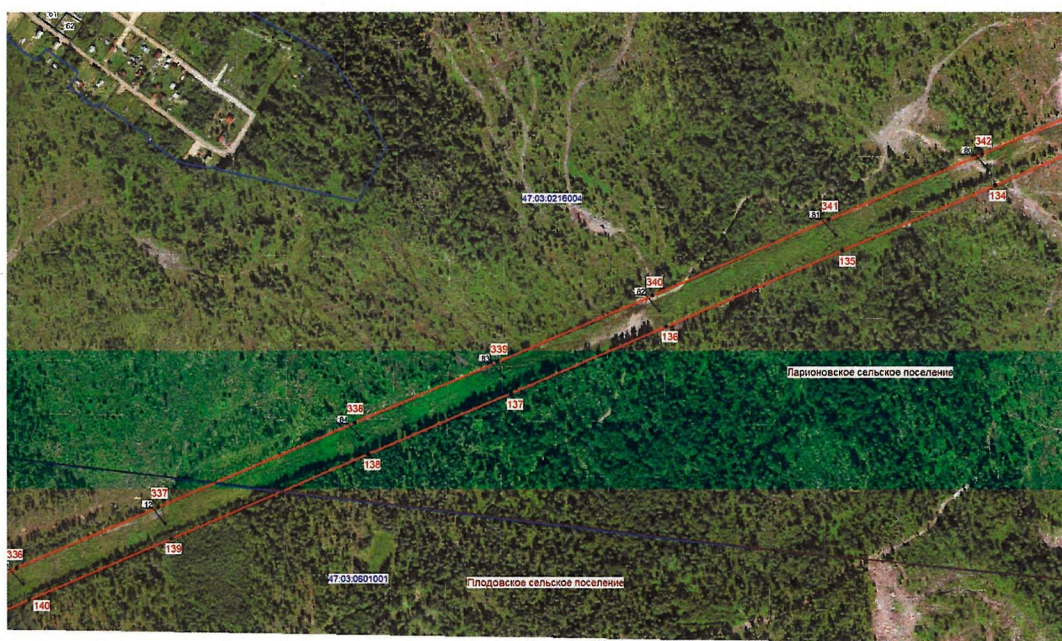
Масштаб 1:5000

Используемые условные знаки и обозначения:

- граница зоны публичного сервитута;
- 129 - поворотная точка публичного сервитута;
- граница кадастрового квартала;
- 47-03-0216004 - номер кадастрового квартала;
- граница земельного участка;
- :76 - номер земельного участка, учтенного в ЕГРН;
- граница муниципальных образований.



Подпись: \_\_\_\_\_ (Хурчак Е.В.)  
 Место составления плана, составленного  
 от имени государственного органа власти субъекта  
 Российской Федерации  
 Дата 01.12.2025г.

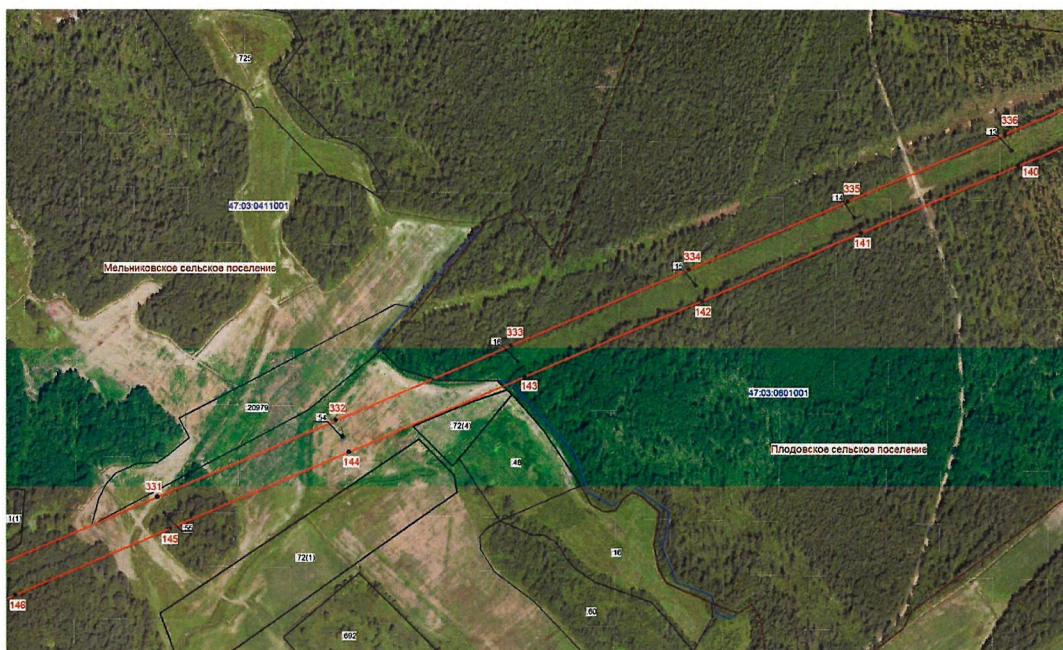


Масштаб 1:5000

Используемые условные знаки и обозначения:

- граница зоны публичного сервитута;
- 134 - поворотная точка публичного сервитута;
- граница кадастрового квартала;
- 47:03:0601001 - номер кадастрового квартала;
- граница земельного участка;
- :80 - номер земельного участка, учтенного в ЕГРН;
- граница муниципальных образований.


 Подпись \_\_\_\_\_ (Хурчак Е.В.)  
 Место составления плана, составление  
 от \_\_\_\_\_ для границ объекта  
 Дата 01.12.2025г.



Масштаб 1:5000

Используемые условные знаки и обозначения:

- граница зоны публичного сервитута;
- 140 - поворотная точка публичного сервитута;
- граница кадастрового квартала;
- 47:03:0601001 - номер кадастрового квартала;
- граница земельного участка;
- :692 - номер земельного участка, учтенного в ЕГРН;
- граница муниципальных образований.

Подпись \_\_\_\_\_ (Хурчак Е.В.)  
 Место подписания \_\_\_\_\_  
 от \_\_\_\_\_  
 Дата 01.12.2025г.



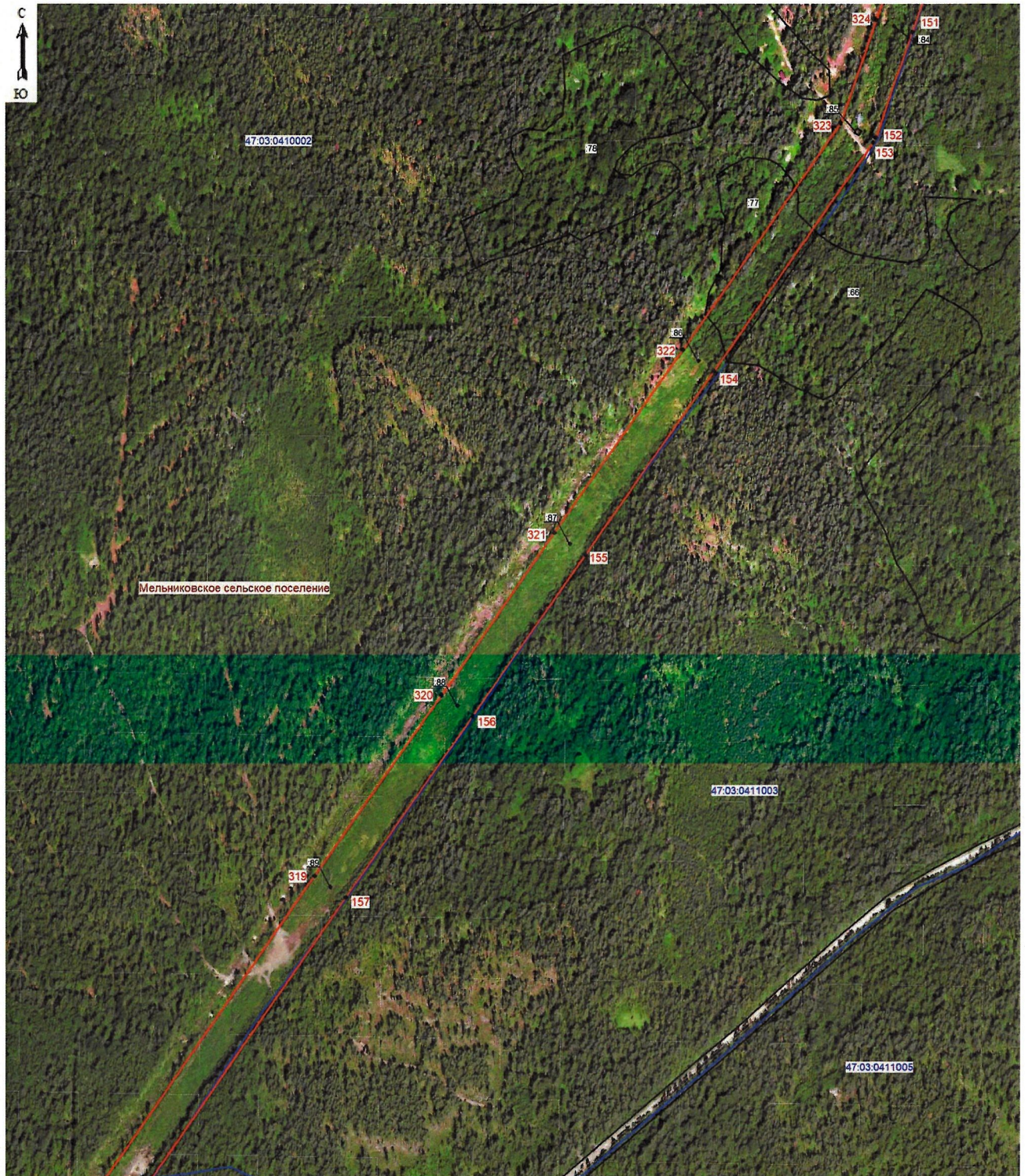


Масштаб 1:5000

Используемые условные знаки и обозначения:

- граница зоны публичного сервитута;
- 146 - поворотная точка публичного сервитута;
- граница кадастрового квартала;
- 47.03.0410002 - номер кадастрового квартала;
- граница земельного участка;
- :703 - номер земельного участка, учтенного в ЕГРН.

Подпись  (Хурчак Е.В.)  
 Место для оттачивания печати, составившего  
 от имени государственного органа объект  
 Дата 01.12.2025г.



Масштаб 1:5000

Используемые условные знаки и обозначения:

- граница зоны публичного сервитута;
- 151 - поворотная точка публичного сервитута;
- граница кадастрового квартала;
- 47:03:0411003 - номер кадастрового квартала;
- граница земельного участка;
- :78 - номер земельного участка, учтенного в ЕГРН.

Подпись \_\_\_\_\_ (Хурчак Е.В.)  
 Место для печати и печатающего лица, составившего  
 отчет о месте расположения границ объекта  
 Дата 01.12.2025г.





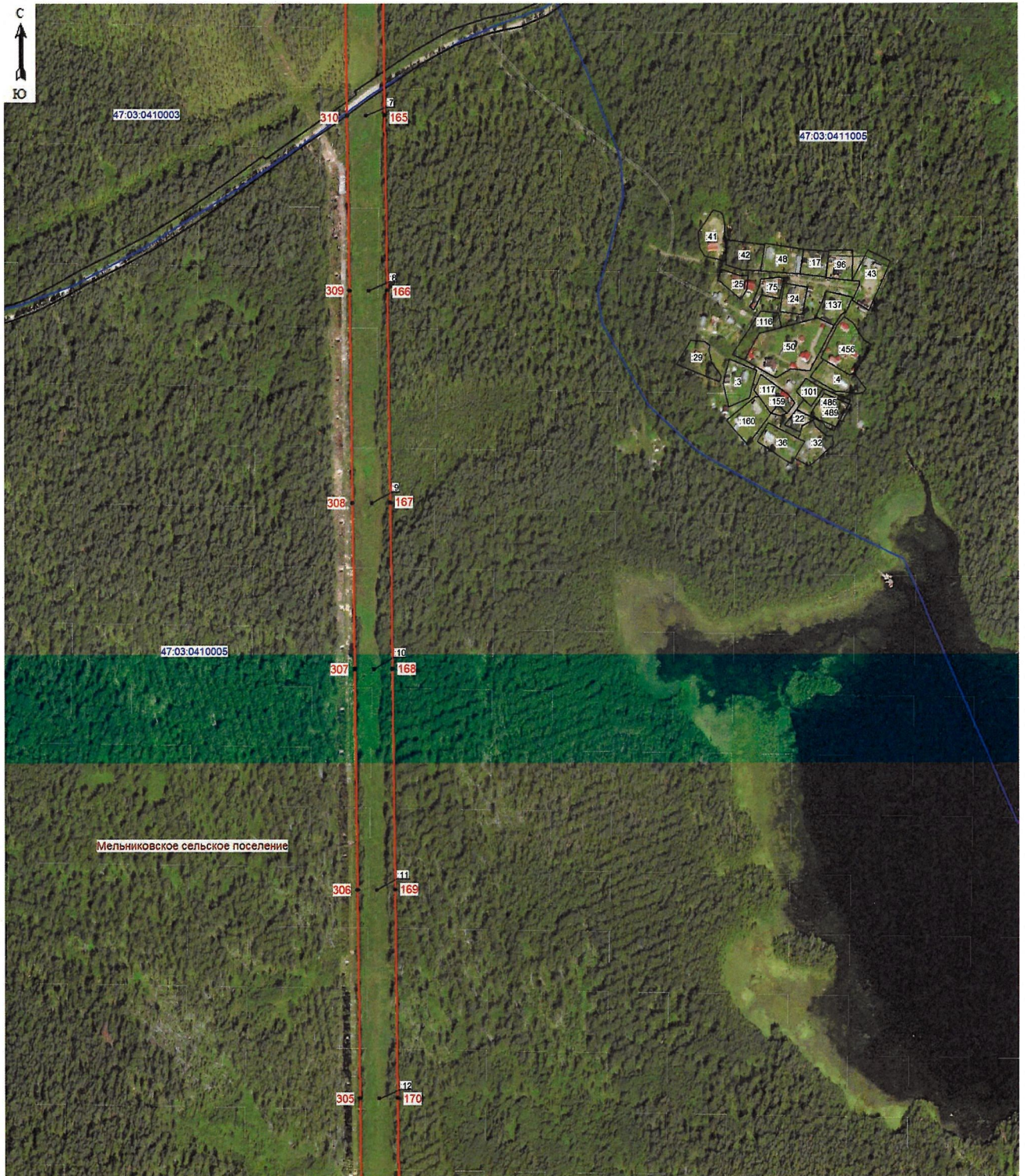
Масштаб 1:5000

Используемые условные знаки и обозначения:

- граница зоны публичного сервитута;
- 158 - поворотная точка публичного сервитута;
- граница кадастрового квартала;
- 47:03:0411005 - номер кадастрового квартала;
- граница земельного участка;
- :90 - номер земельного участка, учтенного в ЕГРН.

Подпись \_\_\_\_\_ (Хурчак Е.В.)  
 Место для печати и подписи, составившего  
 описание местоположения границ объекта  
 Дата 01.12.2025г.





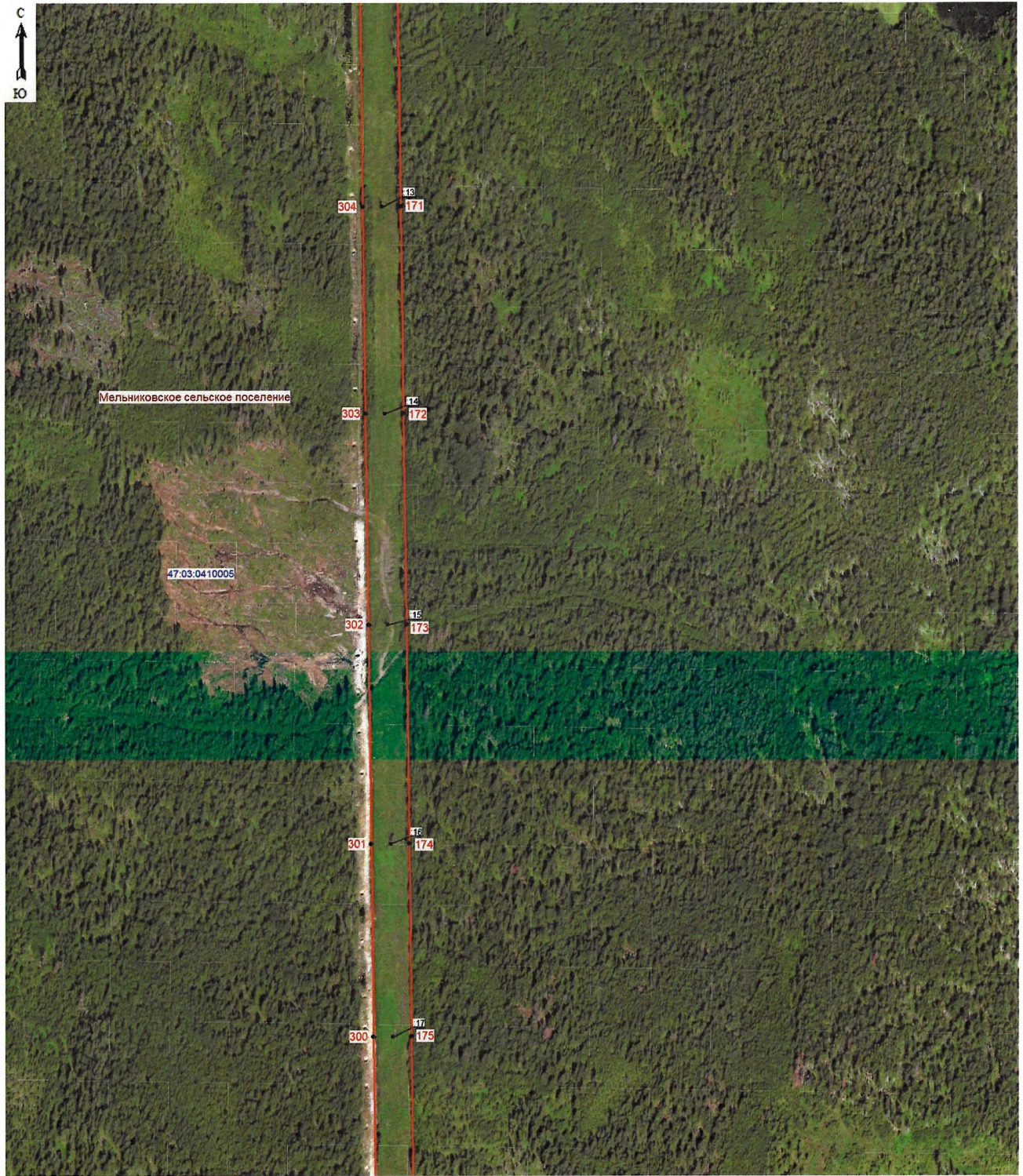
Масштаб 1:5000

Используемые условные знаки и обозначения:

- граница зоны публичного сервитута;
- 165 - поворотная точка публичного сервитута;
- - граница кадастрового квартала;
- 47.03.0410005 - номер кадастрового квартала;
- граница земельного участка;
- 41 - номер земельного участка, учтенного в ЕГРН.

Подпись \_\_\_\_\_ (Хурчак Е.В.)  
 Место для оттиска печатного знака, составившего  
 официальное удостоверение границ объекта  
 кадастра в Республике Беларусь  
 Дата 01.12.2025г.





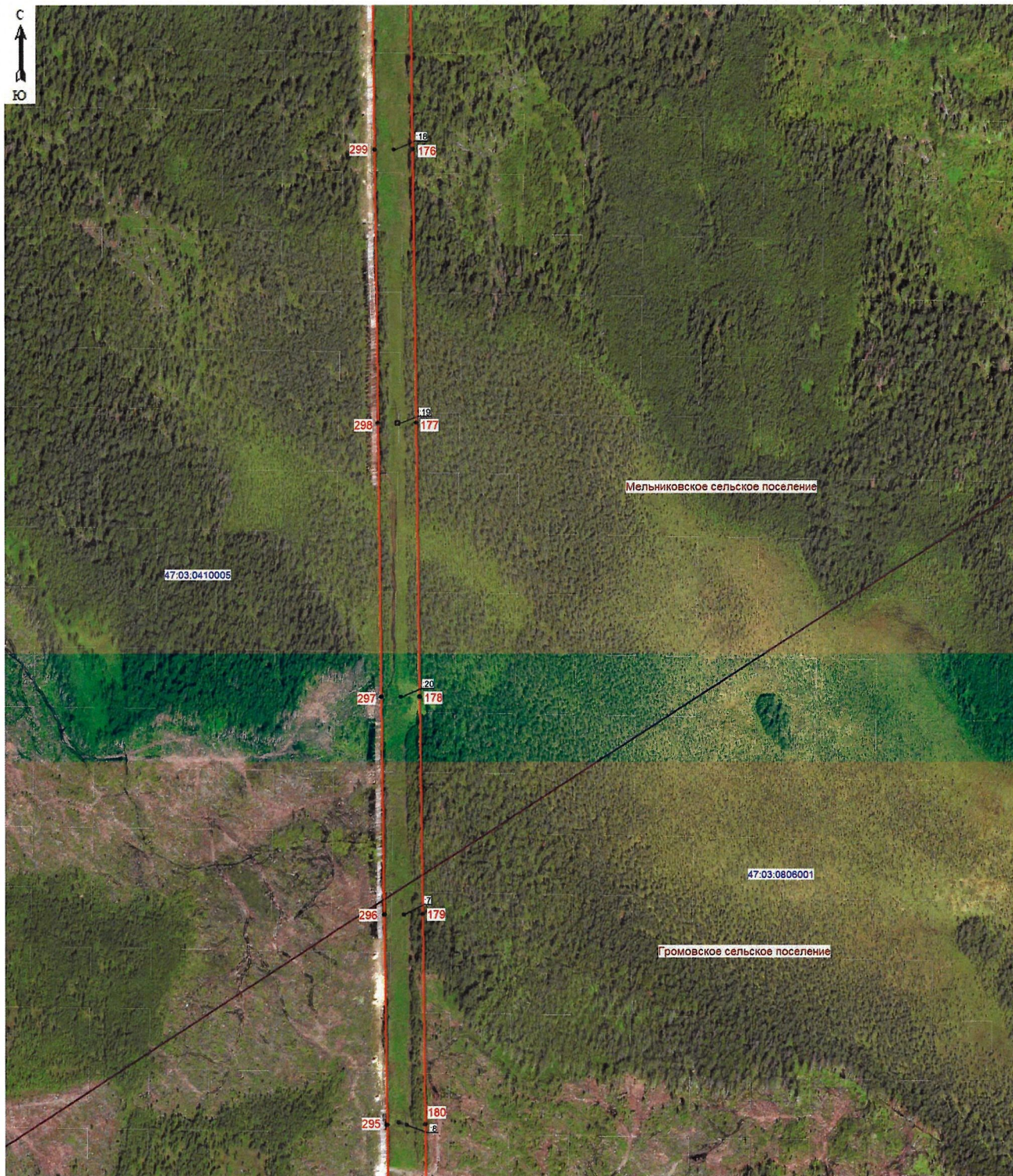
Масштаб 1:5000

Используемые условные знаки и обозначения:

- граница зоны публичного сервитута;
- 171 - поворотная точка публичного сервитута;
- 47:03:0410005 - номер кадастрового квартала;
- - граница земельного участка;
- :15 - номер земельного участка, учтенного в ЕГРН.

Подпись \_\_\_\_\_ (Хурчак Е.В.)  
 Место для печати и подписи, составившего  
 отчет о выполнении работы по составлению плана границ объекта  
 кадастровый номер 47:03:0410005  
 Дата 01.12.2025г.





Масштаб 1:5000

Используемые условные знаки и обозначения:

- граница зоны публичного сервитута;
- 176 - поворотная точка публичного сервитута;
- граница кадастрового квартала;
- 47:03:0410005 - номер кадастрового квартала;
- граница земельного участка;
- :18 - номер земельного участка, учтенного в ЕГРН;
- граница муниципальных образований.

Подпись \_\_\_\_\_ (Хурчак Е.В.)  
 Место для печати и подписи, составившего  
 отчет о результатах определения границ объекта  
 кадастра в соответствии с требованиями  
 Федерального закона от 24.07.2007 № 188-ФЗ  
 Дата 01.12.2025г.





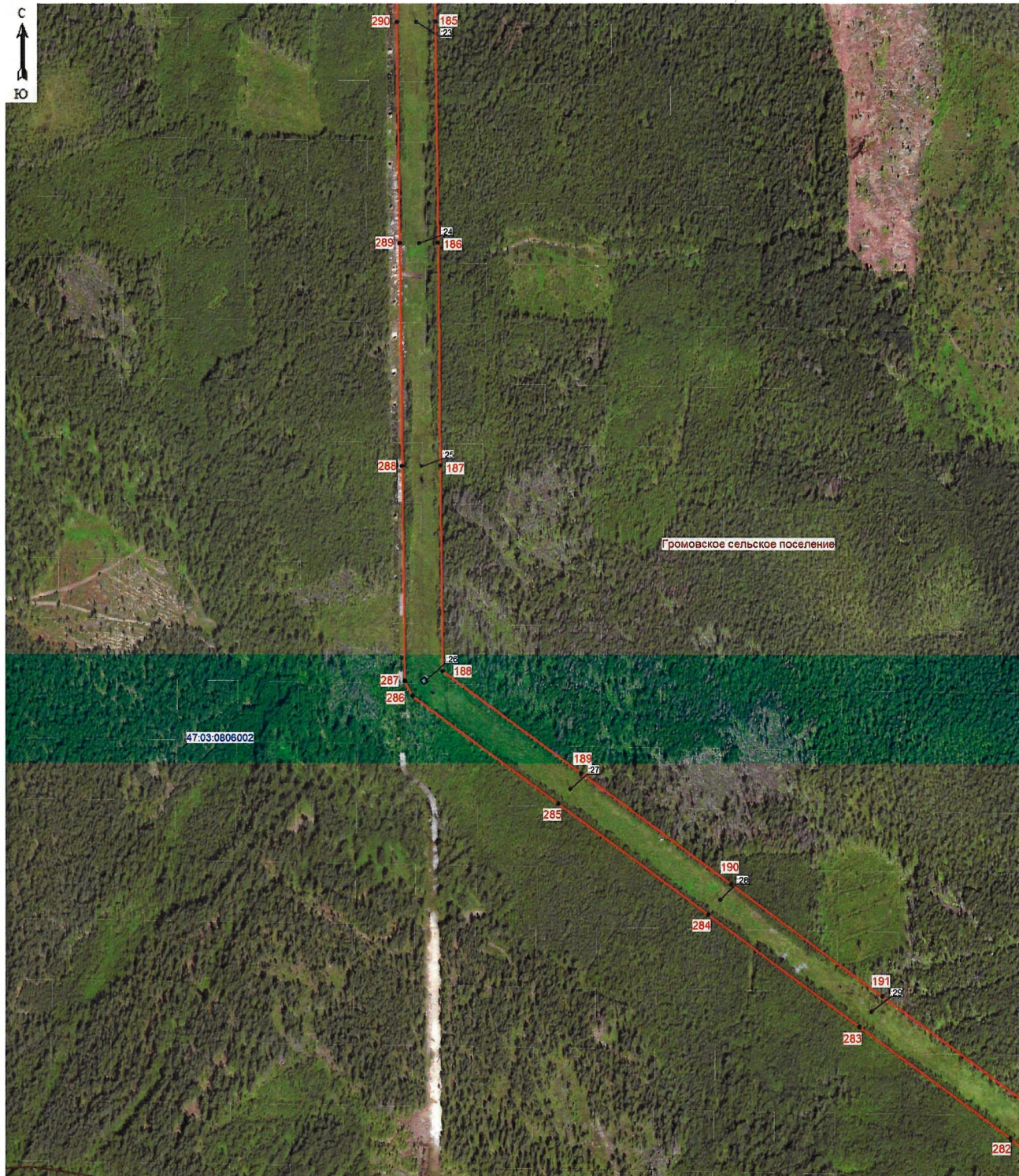
Масштаб 1:5000

Используемые условные знаки и обозначения:

- граница зоны публичного сервитута;
- 180 - поворотная точка публичного сервитута;
- - граница кадастрового квартала;
- 47:03:0806002 - номер кадастрового квартала;
- граница земельного участка;
- :8 - номер земельного участка, учтенного в ЕГРН.





Подпись \_\_\_\_\_ ( Хурчак Е.В.)  
 Место для оттиска печати лица, составившего  
 описание и установления границ объекта  
 Дата 01.12.2025г.





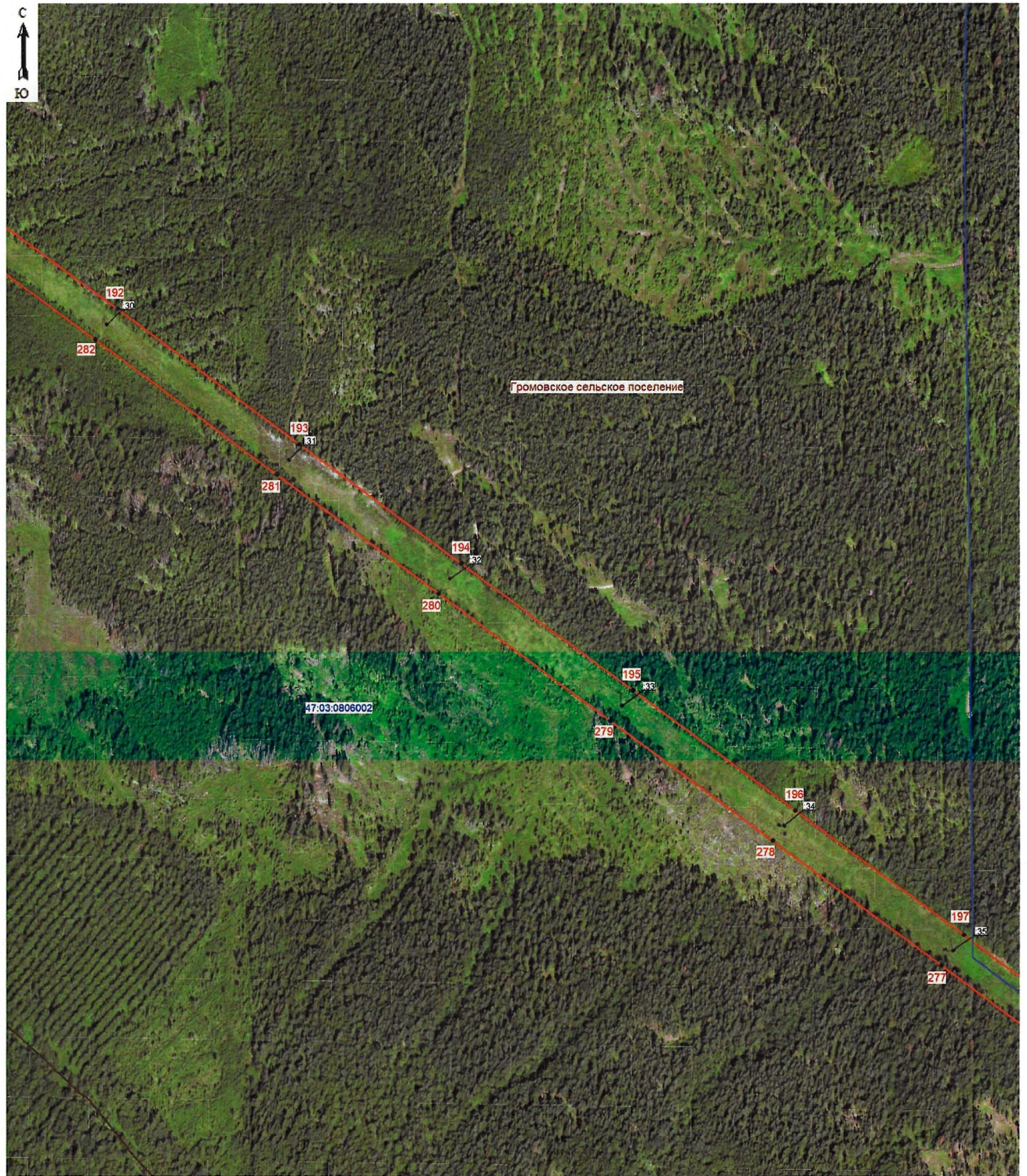
Масштаб 1:5000

Используемые условные знаки и обозначения:

-  - граница зоны публичного сервитута;
-  185 - поворотная точка публичного сервитута;
-  - граница кадастрового квартала;
- 47.03.0806002 - номер кадастрового квартала;
-  - граница земельного участка;
- 23 - номер земельного участка, учтенного в ЕГРН.

Подпись \_\_\_\_\_ (Хурчак Е.В.)  
Место подписи и печать лица, составившего  
отчет об определении местоположения границ объекта  
Дата 01.12.2025г.





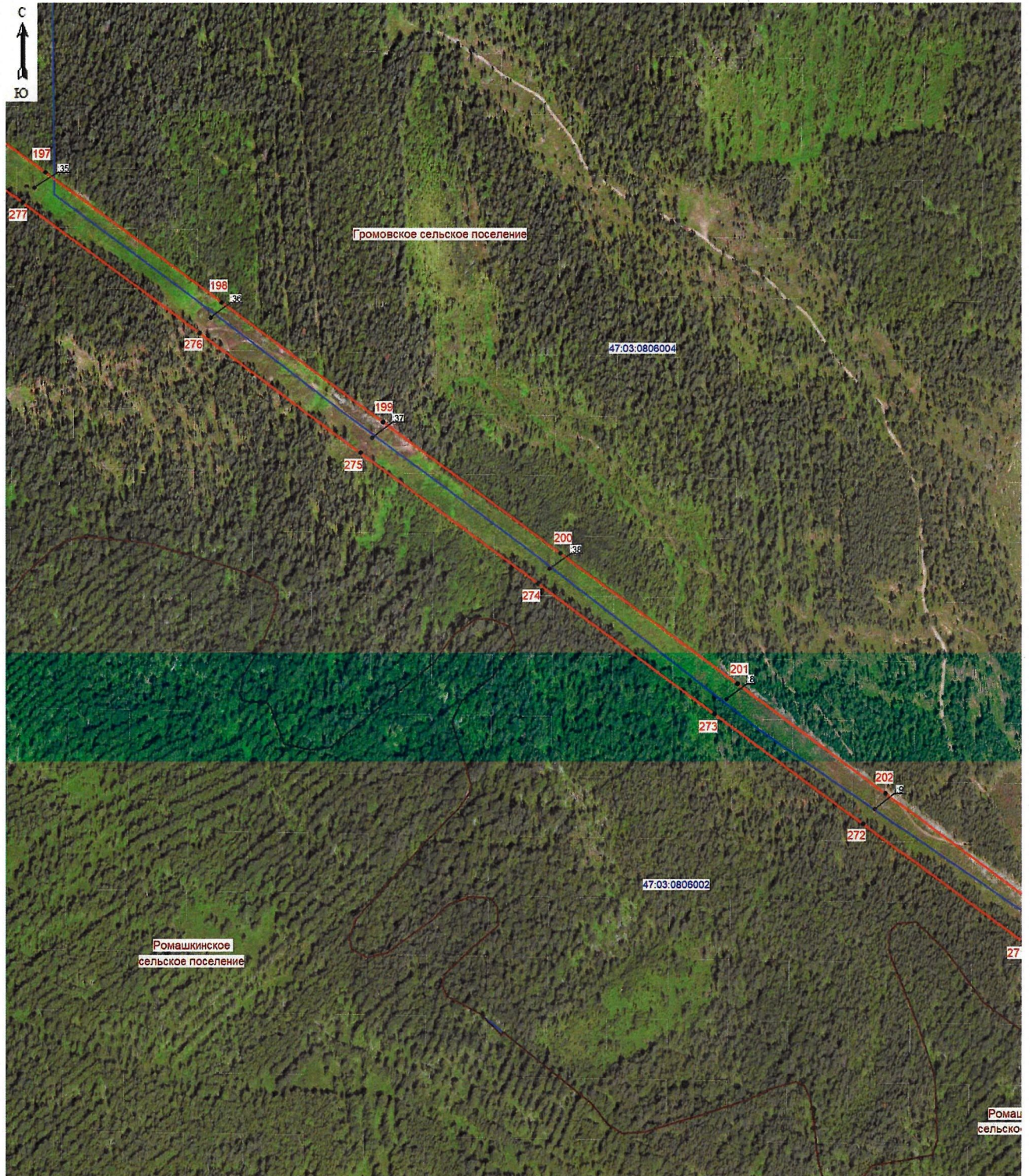
Масштаб 1:5000

Используемые условные знаки и обозначения:

- граница зоны публичного сервитута;
- 192 - поворотная точка публичного сервитута;
- граница кадастрового квартала;
- 47:03:0806002 - номер кадастрового квартала;
- граница земельного участка;
- 30 - номер земельного участка, учтенного в ЕГРН.

Подпись \_\_\_\_\_ (Хурчак Е.В.)  
 Место: \_\_\_\_\_  
 Дата 01.12.2025г.





Масштаб 1:5000

Используемые условные знаки и обозначения:

- граница зоны публичного сервитута;
- 197 - поворотная точка публичного сервитута;
- - граница кадастрового квартала;
- 47:03:0806002 - номер кадастрового квартала;
- граница земельного участка;
- :35 - номер земельного участка, учтенного в ЕГРН;
- граница муниципальных образований.



Подпись \_\_\_\_\_ (Хурчак Е.В.)  
 Место для отпечатка печати лица, составившего  
 описание и отметки о местонахождении границ объекта  
 Дата 01.12.2025г.



Масштаб 1:5000

Используемые условные знаки и обозначения:

- граница зоны публичного сервитута;
- 203 - поворотная точка публичного сервитута;
- граница кадастрового квартала;
- 47:03:0806002 - номер кадастрового квартала;
- граница земельного участка;
- 39 - номер земельного участка, учтенного в ЕГРН;
- граница муниципальных образований.



Подпись \_\_\_\_\_ (Хурьяк Е.В.)  
 Место составления \_\_\_\_\_  
 от \_\_\_\_\_ для границ объекта  
 Дата 01.12.2025г.



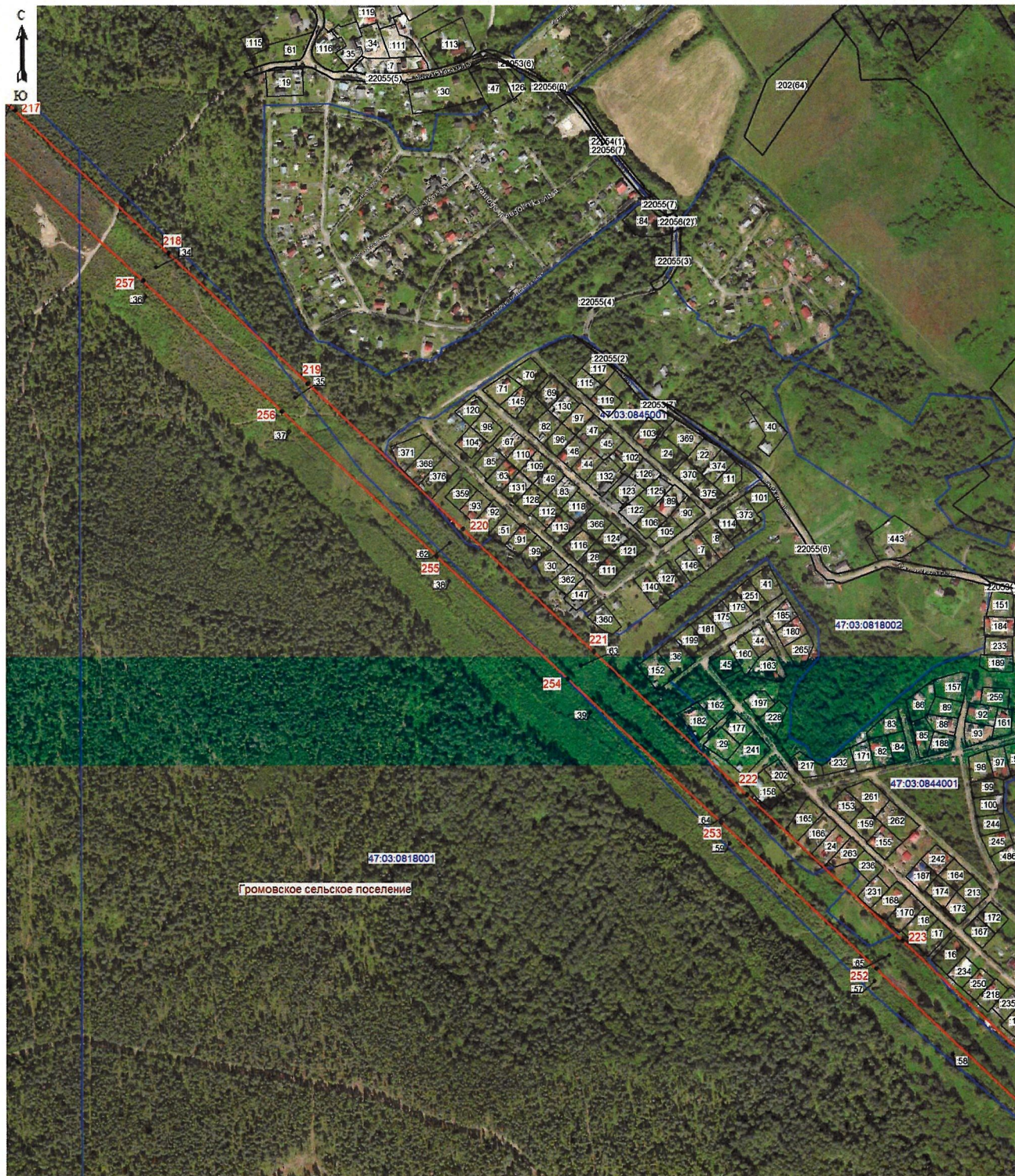
Масштаб 1:5000

Используемые условные знаки и обозначения:

- граница зоны публичного сервитута;
- 209 - поворотная точка публичного сервитута;
- граница кадастрового квартала;
- 47:03:0806005 - номер кадастрового квартала;
- граница земельного участка;
- 13 - номер земельного участка, учтенного в ЕГРН.



Подпись \_\_\_\_\_ (Хурчак Е.В.)  
 Место составления плана, составленного  
 от имени территориального органа государственной власти субъекта  
 Российской Федерации  
 Дата 01.12.2025г.



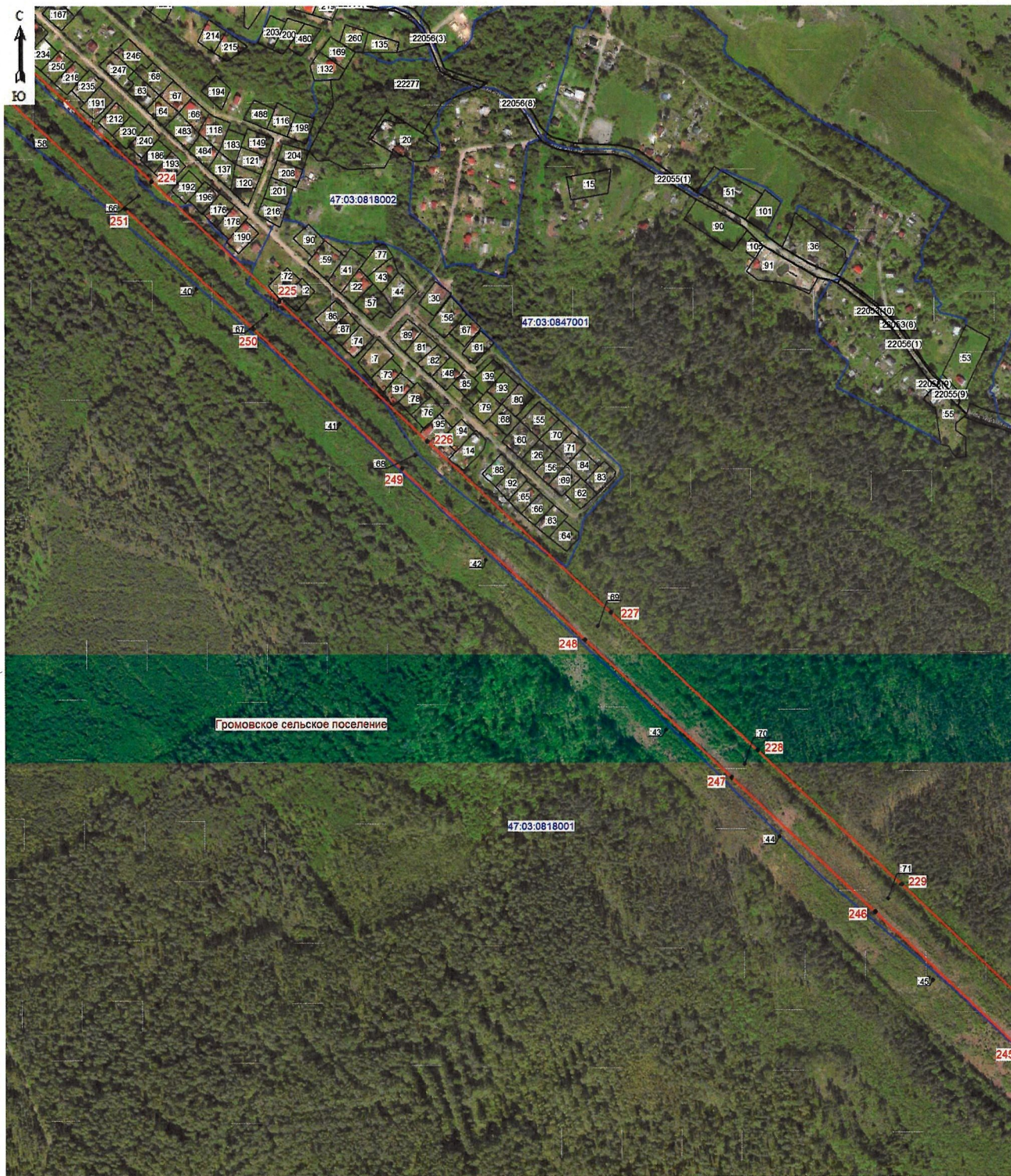
Масштаб 1:5000

Используемые условные знаки и обозначения:

- граница зоны публичного сервитута;
- 218 - поворотная точка публичного сервитута;
- граница кадастрового квартала;
- 47:03:0818001 - номер кадастрового квартала;
- граница земельного участка;
- :371 - номер земельного участка, учтенного в ЕГРН.

Подпись \_\_\_\_\_ (Хурчак Е.В.)  
 Место для оттиска печатей, составившего  
 отработку местоположения границ объекта  
 кадастра в соответствии с Законом  
 от 24.07.2007 № 188-ФЗ  
 Дата 01.12.2025г.





Масштаб 1:5000

Используемые условные знаки и обозначения:

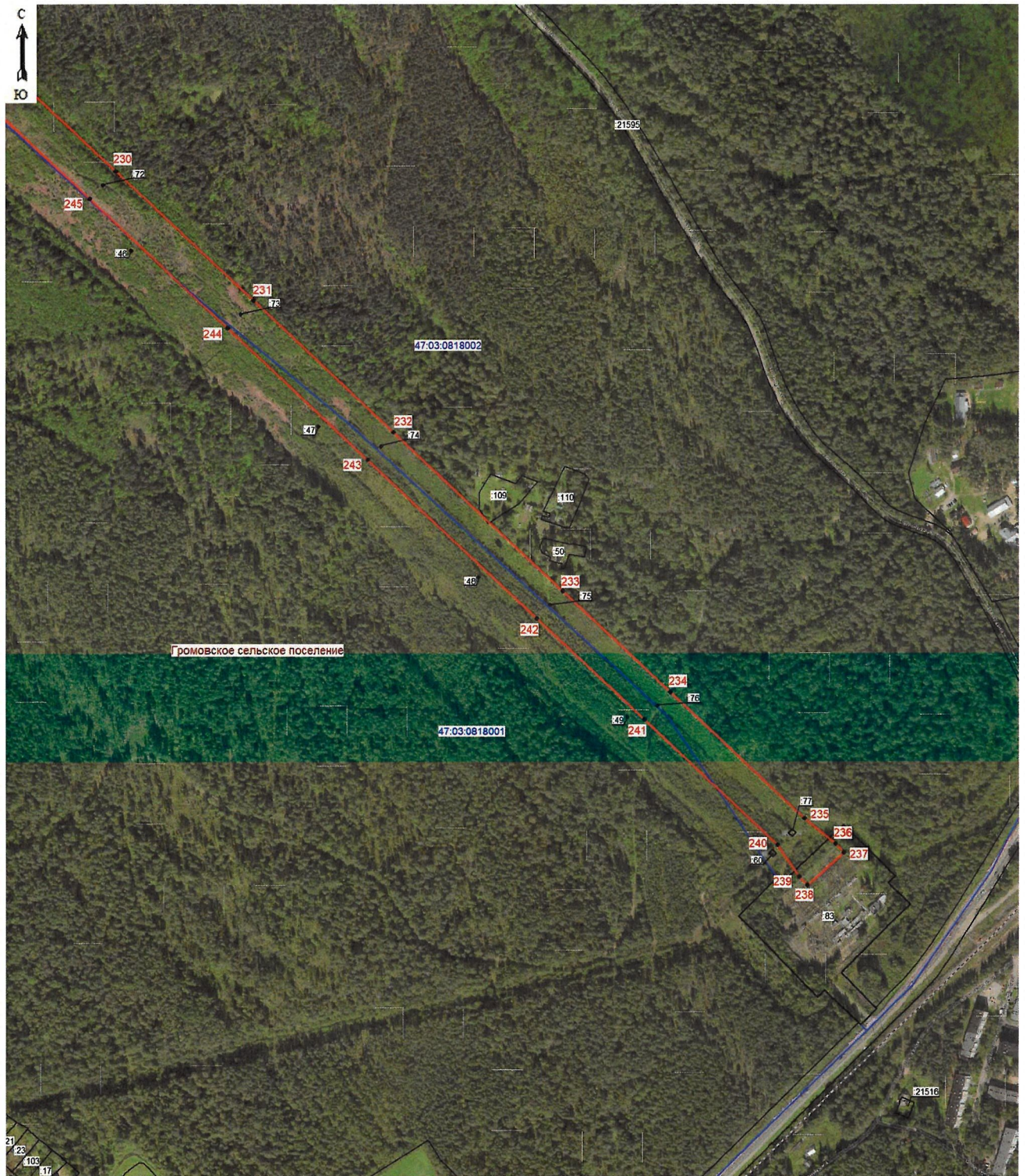
- граница зоны публичного сервитута;
- 224 - поворотная точка публичного сервитута;
- - граница кадастрового квартала;
- 47.03:0818001 - номер кадастрового квартала;
- граница земельного участка;
- :64 - номер земельного участка, учтенного в ЕГРН.



Подпись \_\_\_\_\_ ( Хурчак Е.В.)

Место для оттиска печатной формы, составившего описание местоположения границ объекта

Дата 01.12.2025г.



Масштаб 1:5000

Используемые условные знаки и обозначения:

- граница зоны публичного сервитута;
- 230 - поворотная точка публичного сервитута;
- граница кадастрового квартала;
- 47:03:0818001 - номер кадастрового квартала;
- граница земельного участка;
- :83 - номер земельного участка, учтенного в ЕГРН.

Подпись \_\_\_\_\_ (Хурчак Е.В.)  
 Место для оттиска печатей лица, составившего  
 описание местоположения границ объекта  
 кадастровый номер участка: 47:03:0818001:83  
 Дата 01.12.2025г.