



АДМИНИСТРАЦИЯ ЛЕНИНГРАДСКОЙ ОБЛАСТИ
КОМИТЕТ ПО СОХРАНЕНИЮ КУЛЬТУРНОГО НАСЛЕДИЯ
ЛЕНИНГРАДСКОЙ ОБЛАСТИ

ПРИКАЗ

«21» мая 2026 года

№ 01-03/26-107
Санкт-Петербург

О включении выявленного объекта культурного наследия «Карельский укрепленный район. Перемякский батальонный район обороны. ДОТ № 911», расположенного по адресу: Ленинградская область, Всеволожский муниципальный район, Куйвозовское сельское поселение, Приозерское лесничество, Верхолинское участковое лесничество, 5,5 км северо-западнее д. Гарболово, в единый государственный реестр объектов культурного наследия (памятников истории и культуры) народов Российской Федерации в качестве объекта культурного наследия регионального значения, утверждении границ его территории и предмета охраны

В соответствии со статьями 3.1, 5.1, 9.2, 16.1, 18, 33 Федерального закона от 25 июня 2002 года № 73-ФЗ «Об объектах культурного наследия (памятниках истории и культуры) народов Российской Федерации», статьей 4 Областного закона Ленинградской области от 25 декабря 2015 года № 140-оз «О государственной охране, сохранении, использовании и популяризации объектов культурного наследия (памятников истории и культуры) народов Российской Федерации, расположенных на территории Ленинградской области», постановлением Правительства Ленинградской области от 21 декабря 2020 года № 839 «Об органах исполнительной власти Ленинградской области в сфере культуры и туризма», Положением о едином государственном реестре объектов культурного наследия (памятников истории и культуры) народов Российской Федерации, утвержденным приказом Министерства культуры Российской Федерации от 3 октября 2011 года № 954, подпунктами 2.1.2, 2.3.7 Положения о комитете по сохранению культурного наследия Ленинградской области, утвержденного постановлением Правительства Ленинградской области от 24 декабря 2020 года № 850, на основании положительного заключения государственной историко-культурной экспертизы, выполненной аттестованным экспертом Савиничем А.Ю. (приказ Министерства культуры Российской Федерации от 29 сентября 2023 года № 2785),

приказываю:

1. Включить выявленный объект культурного наследия «Карельский укрепленный район. Перемякский батальонный район обороны. ДОТ № 911»,

расположенный по адресу: Ленинградская область, Всеволожский муниципальный район, Куйвозовское сельское поселение, Приозерское лесничество, Верхолинское участковое лесничество, 5,5 км северо-западнее д. Гарболово, в единый государственный реестр объектов культурного наследия (памятников истории и культуры) народов Российской Федерации в качестве объекта культурного наследия регионального значения с наименованием «Карельский укрепленный район. Перемякский батальонный район обороны. ДОТ № 911», 1929 год, вид – памятник, местонахождение (адрес): Ленинградская область, Всеволожский муниципальный район, Куйвозовское сельское поселение, Приозерское лесничество, Верхолинское участковое лесничество, 5,5 км северо-западнее д. Гарболово.

2. Утвердить границы территории объекта культурного наследия регионального значения «Карельский укрепленный район. Перемякский батальонный район обороны. ДОТ № 911», расположенного по адресу: Ленинградская область, Всеволожский муниципальный район, Куйвозовское сельское поселение, Приозерское лесничество, Верхолинское участковое лесничество, 5,5 км северо-западнее д. Гарболово, согласно приложению № 1 к настоящему приказу.

3. Утвердить предмет охраны объекта культурного наследия регионального значения «Карельский укрепленный район. Перемякский батальонный район обороны. ДОТ № 911», расположенного по адресу: Ленинградская область, Всеволожский муниципальный район, Куйвозовское сельское поселение, Приозерское лесничество, Верхолинское участковое лесничество, 5,5 км северо-западнее д. Гарболово, согласно приложению № 2 к настоящему приказу.

4. Отделу по осуществлению полномочий Ленинградской области в сфере объектов культурного наследия комитета по сохранению культурного наследия Ленинградской области обеспечить:

– внесение сведений об объекте культурного наследия регионального значения, указанном в п. 1 настоящего приказа, в единый государственный реестр объектов культурного наследия (памятников истории и культуры) народов Российской Федерации;

– направление копии настоящего приказа в сроки, установленные действующим законодательством, в территориальный орган федерального органа исполнительной власти, уполномоченного Правительством Российской Федерации на осуществление государственного кадастрового учета, государственной регистрации прав, ведение Единого государственного реестра недвижимости и предоставление сведений, содержащихся в Едином государственном реестре недвижимости;

– направление письменного уведомления собственнику или иному законному владельцу объекта культурного наследия регионального значения, земельного участка в границах территории объекта культурного наследия регионального значения, указанного в п.1 настоящего приказа.

5. Сектору делопроизводства и информационного обеспечения комитета по сохранению культурного наследия Ленинградской области обеспечить

размещение настоящего приказа в сетевом издании «Электронное опубликование документов» в информационно-телекоммуникационной сети «Интернет».

6. Контроль за исполнением настоящего приказа возложить на заместителя председателя комитета по сохранению культурного наследия Ленинградской области, осуществляющего полномочия в сфере сохранения, использования, популяризации и государственной охраны объектов культурного наследия.

7. Настоящий приказ вступает в силу со дня его официального опубликования.

Вице-губернатор Ленинградской области
по вопросам развития и сохранения культурного
наследия - председатель комитета по сохранению
культурного наследия Ленинградской области

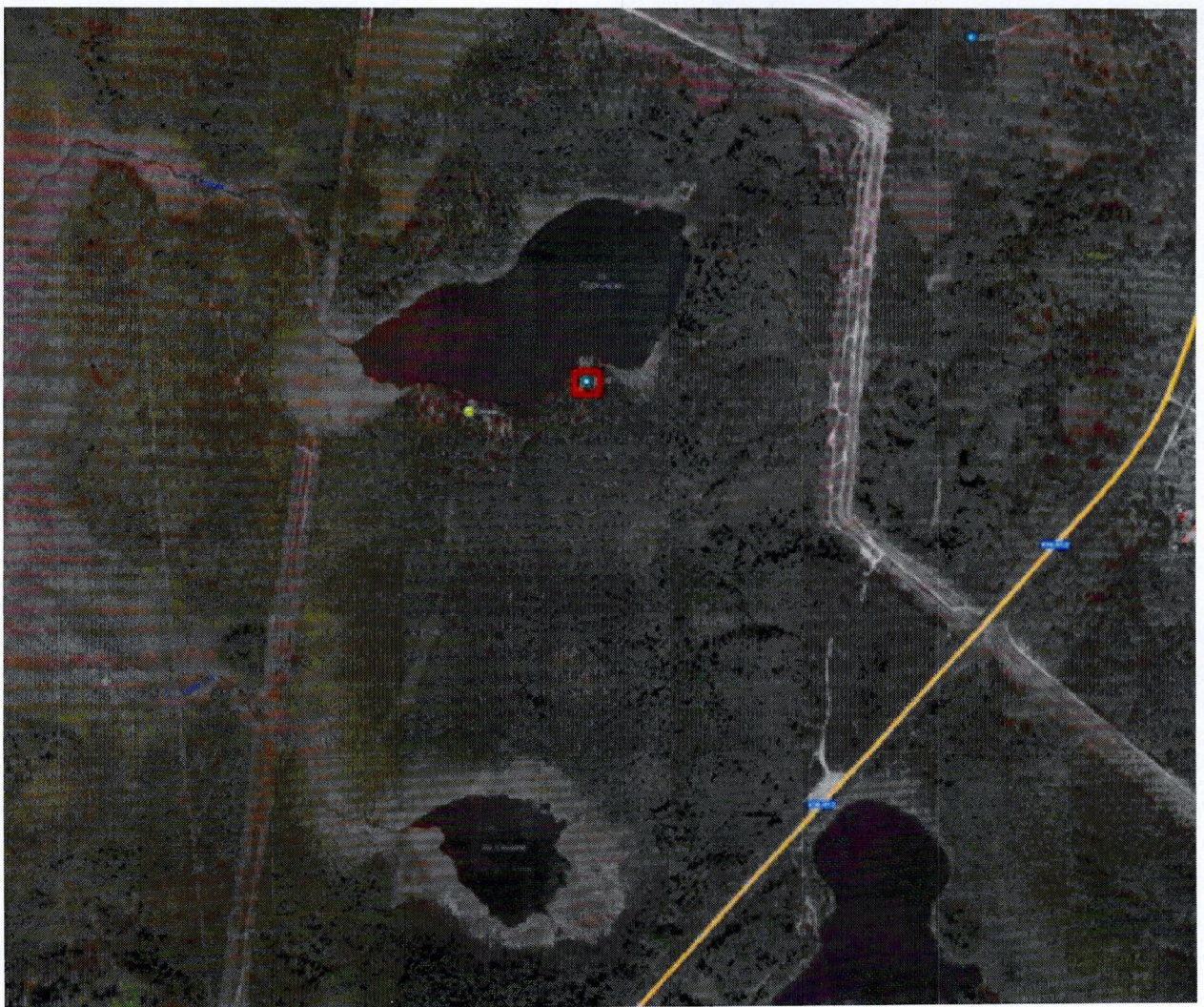


В.О. Цой

Приложение № 1
к приказу комитета по сохранению
культурного наследия Ленинградской области
от «21» мая 2026 года
№ 01-03/26-107

**Границы территории объекта культурного наследия регионального значения
«Карельский укрепленный район. Перемякский батальонный район обороны.
ДОТ № 911», расположенного по адресу: Ленинградская область,
Всеволожский муниципальный район, Куйвозовское сельское поселение,
Приозерское лесничество, Верхолинское участковое лесничество,
5,5 км северо-западнее д. Гарболово**

1. Карта (схема) границ территории объекта культурного наследия



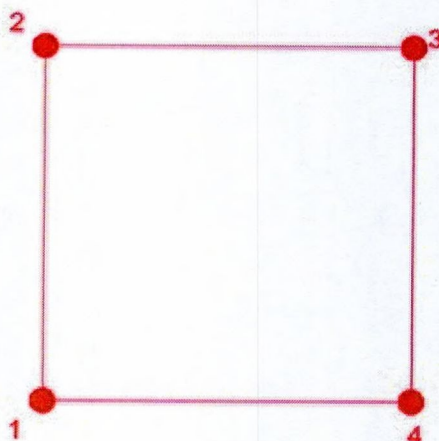
Условные обозначения:


 граница территории объекта культурного наследия

2. Текстовое описание границ территории объекта культурного наследия

Границы территории объекта культурного наследия проходят:
от точки 1 на север до точки 2;
от точки 2 на восток до точки 3;
от точки 3 на юг до точки 4;
от точки 4 на запад до исходной точки 1.

3. План поворотных (характерных) точек границ территории объекта культурного наследия:



 граница территории объекта культурного наследия
1-4 Номер характерной точки

4. Перечень координат поворотных (характерных) точек границ территории объекта культурного наследия в системе координат, установленной для ведения государственного кадастра недвижимости

Номер характерной точки	Координаты характерных точек в системе координат, установленной для ведения государственного кадастра объектов недвижимости (м) (МСК-47 зона 2)		
	Широта (X)	Долгота (Y)	Описание границ
1.	486329.05	2222931.56	от точки 1 на север до точки 2;
2.	486369.05	2222931.56	от точки 2 на восток до точки 3;
3.	486369.05	2222971.56	от точки 3 на юг до точки 4;
4.	486329.05	2222971.56	от точки 4 на запад до исходной точки 1.

5. Режим использования территории объекта культурного наследия

На территории объекта культурного наследия разрешается:

– проведение работ по сохранению объекта культурного наследия (меры, направленные на обеспечение физической сохранности и сохранение историко-культурной ценности объекта культурного наследия, предусматривающие консервацию, ремонт, реставрацию, включающие в себя научно-исследовательские, изыскательские, проектные и производственные работы, научное руководство за проведением работ по сохранению объекта культурного наследия, технический и авторский надзор за проведением этих работ);

– сохранение элементов планировочной структуры, сохранение элементов природного и культурного ландшафта, воссоздание или компенсация утраченных элементов Памятника и иная хозяйственная деятельность (по согласованию с региональным органом охраны объектов культурного наследия), не противоречащая требованиям обеспечения сохранности объекта культурного наследия и позволяющая обеспечить функционирование объекта культурного наследия в современных условиях, обеспечивающая недопущение ухудшения состояния территории объекта культурного наследия;

– прокладка, ремонт, реконструкция подземных инженерных коммуникаций в соответствии с требованиями законодательства Российской Федерации в сфере сохранения объектов культурного наследия с последующим восстановлением нарушенных участков дневной поверхности.

На территории объекта культурного наследия запрещается:

– строительство объектов капитального строительства и увеличение объемно-пространственных характеристик, существующих на территории объекта культурного наследия объектов капитального строительства; проведение земляных, строительных, мелиоративных работ и иных работ, за исключением работ по сохранению объекта культурного наследия или его отдельных элементов, сохранению историко-градостроительной или природной среды объекта культурного наследия;

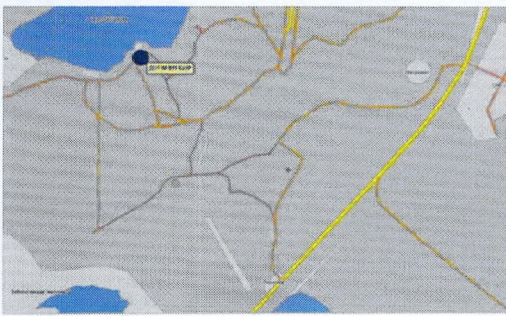
– установка рекламных конструкций, распространение наружной рекламы;




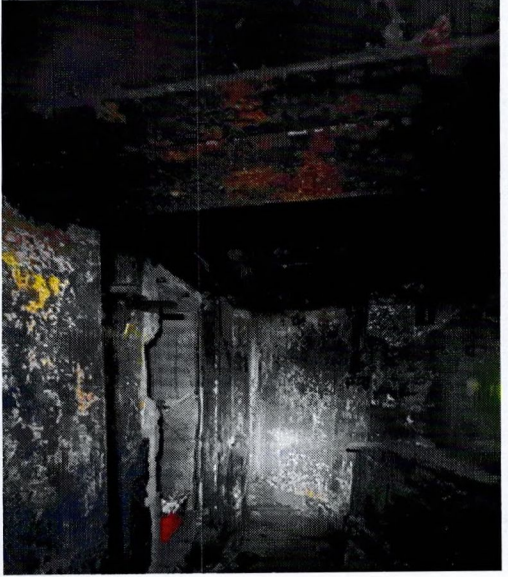
– осуществление любых видов деятельности, ухудшающих экологические условия и гидрологический режим на территории объекта культурного наследия, создающих вибрационные нагрузки динамическим воздействием на грунты в зоне их взаимодействия с объектами культурного наследия.

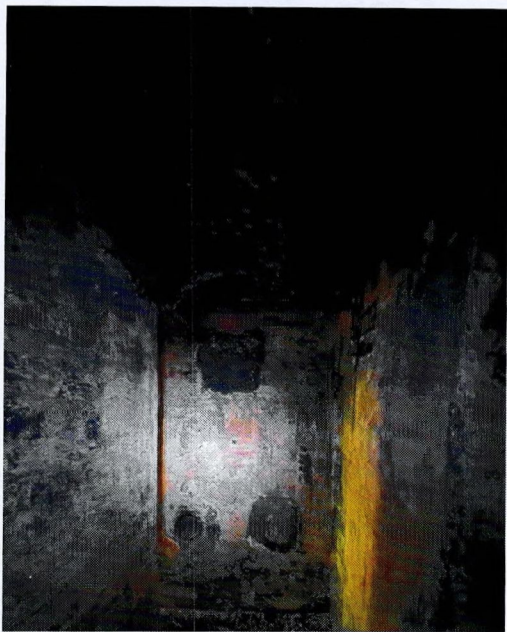
**Предмет охраны объекта культурного наследия регионального значения
«Карельский укрепленный район. Перемьякский батальонный район обороны.
ДОТ № 911», расположенного по адресу: Ленинградская область,
Всеволожский муниципальный район, Куйвозовское сельское поселение,
Приозерское лесничество, Верхолинское участковое лесничество,
5,5 км северо-западнее д. Гарболово**

Особенностями, подлежащими обязательному сохранению, предлагается считать исторические элементы объекта культурного наследия на 1929 г., а именно:

1. Градостроительные характеристики: местоположение объекта культурного наследия в структуре Всеволожского района;
2. Объемно-пространственное решение: габариты и планировочная структура 1-этажного сложного в плане сооружения в пределах капитальных стен; конфигурация перекрытий - плоская, местоположение и форма амбразур;
3. Конструктивная схема: исторические капитальные стены, перекрытие покрытием потолка из швеллеров;
4. Материал стен: бетон, железобетон.

№ пп	Видовая принадлежность предмета охраны	Предмет охраны	Фотофиксация
1	2	3	4
1	Градостроительные характеристики	Местоположение объекта культурного наследия в структуре Всеволожского района	 <p style="text-align: center; font-size: small;">выявленный объект культурного наследия</p>
2	Объемно-пространственное решение	Габариты и планировочная структура 1-этажного сложного в плане сооружения в пределах капитальных стен	

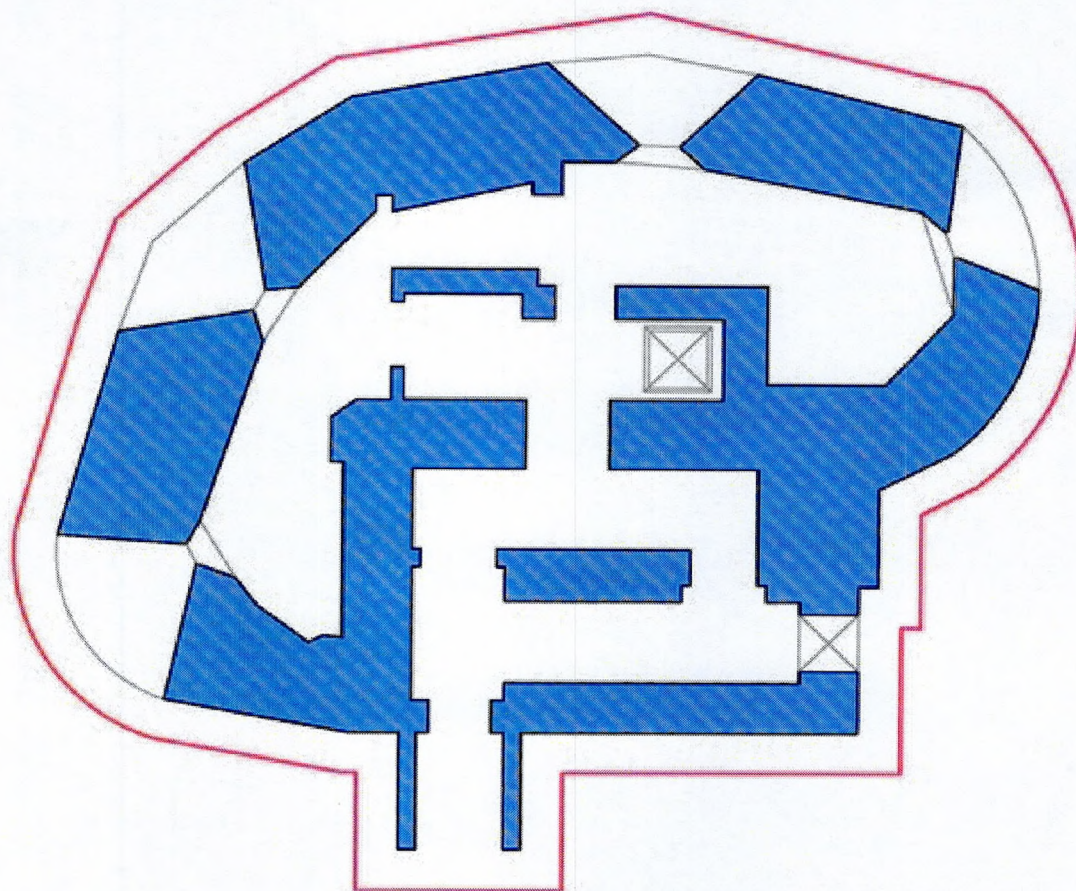
		<p>Конфигурация перекрытий - плоская</p>	
		<p>Местоположение и форма амбразур</p>	
<p>3</p>	<p>Конструктивная схема</p>	<p>Исторические капитальные стены, перекрытие покрытием потолка из швеллеров</p>	 

		Материал стен: железобетон	бетон,	
--	--	-------------------------------	--------	---



Предмет охраны может быть уточнен в процессе дополнительных историко-культурных, натурных исследований либо при проведении реставрационных работ.

Схема предмета охраны объекта культурного наследия

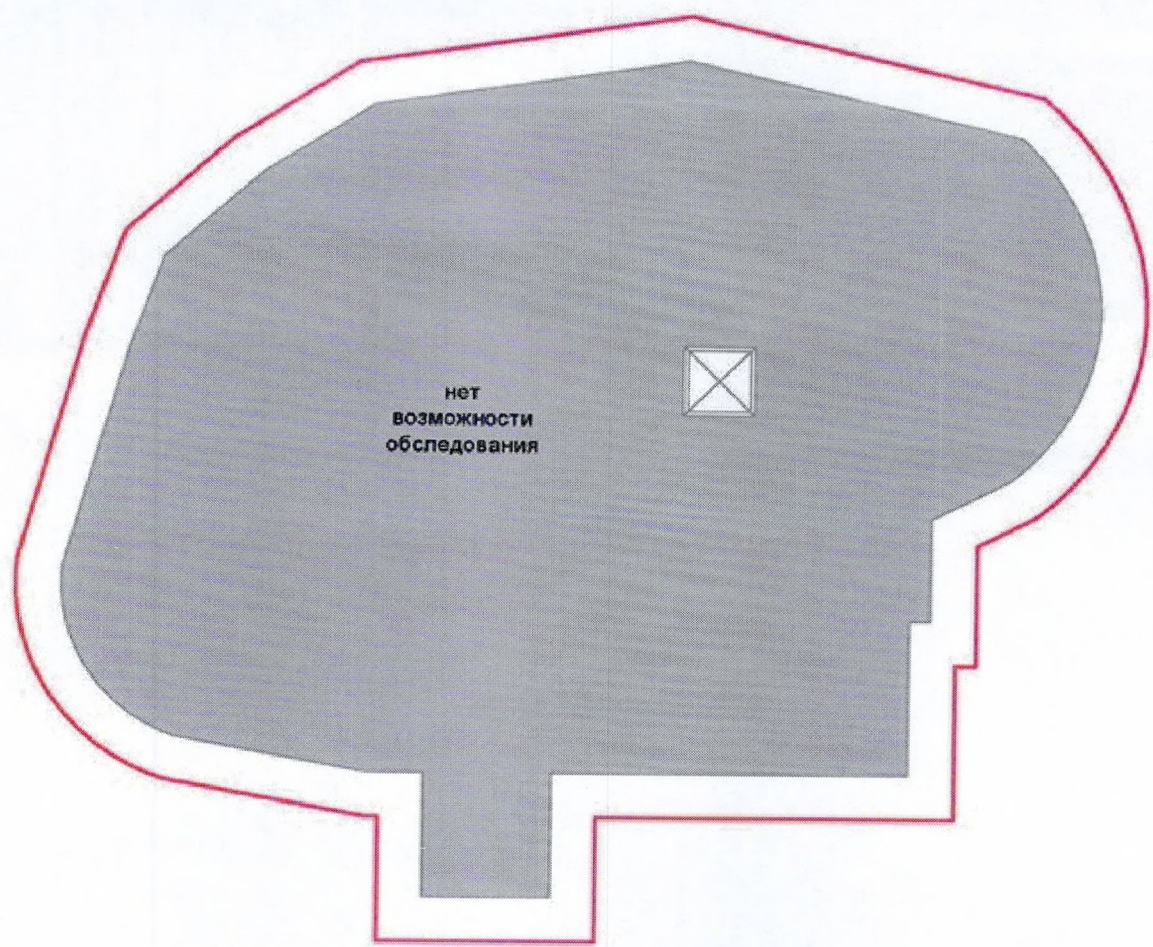
План верхнего уровня



УСЛОВНЫЕ ОБОЗНАЧЕНИЯ



-  объемно-пространственное решение
-  исторические капитальные стены

План нижнего уровня



нет
возможности
обследования

УСЛОВНЫЕ ОБОЗНАЧЕНИЯ

-  объемно-пространственное решение
-  исторические капитальные стены