



**АДМИНИСТРАЦИЯ ЛЕНИНГРАДСКОЙ ОБЛАСТИ  
КОМИТЕТ ПО СОХРАНЕНИЮ КУЛЬТУРНОГО НАСЛЕДИЯ  
ЛЕНИНГРАДСКОЙ ОБЛАСТИ**

**ПРИКАЗ**

«21» мая 2026 года

№ 04-03/26-89  
Санкт-Петербург

**О включении выявленного объекта культурного наследия «Карельский укрепленный район. Главная подстанция Мергутского батальонного района обороны», расположенного по адресу: Ленинградская область, Всеволожский район, Юкковское сельское поселение, 36 км Средне-Выборгского шоссе, Левашовский лагерь, 200 м к юго-востоку от ПКС «Пчелка», уч. №19 (кадастровый номер ЗУ 47:08:0107001:20), в единый государственный реестр объектов культурного наследия (памятников истории и культуры) народов Российской Федерации в качестве объекта культурного наследия регионального значения, утверждения границ его территории и предмета охраны**

В соответствии со статьями 3.1, 5.1, 9.2, 16.1, 18, 33 Федерального закона от 25 июня 2002 года № 73-ФЗ «Об объектах культурного наследия (памятниках истории и культуры) народов Российской Федерации», статьей 4 Областного закона Ленинградской области от 25 декабря 2015 года № 140-оз «О государственной охране, сохранении, использовании и популяризации объектов культурного наследия (памятников истории и культуры) народов Российской Федерации, расположенных на территории Ленинградской области», постановлением Правительства Ленинградской области от 21 декабря 2020 года № 839 «Об органах исполнительной власти Ленинградской области в сфере культуры и туризма», Положением о едином государственном реестре объектов культурного наследия (памятников истории и культуры) народов Российской Федерации, утвержденным приказом Министерства культуры Российской Федерации от 3 октября 2011 года № 954, подпунктами 2.1.2, 2.3.7 Положения о комитете по сохранению культурного наследия Ленинградской области, утвержденного постановлением Правительства Ленинградской области от 24 декабря 2020 года № 850, на основании положительного заключения государственной историко-культурной экспертизы, выполненной аттестованным экспертом Савиничем А.Ю. (приказ Министерства культуры Российской Федерации от 29 сентября 2023 года № 2785),

приказываю:

1. Включить выявленный объект культурного наследия «Карельский укрепленный район. Главная подстанция Мергутского батальонного района

обороны», расположенный по адресу: Ленинградская область, Всеволожский район, Юкковское сельское поселение, 36 км Средне-Выборгского шоссе, Левашовский лагерь, 200 м к юго-востоку от ПКС «Пчелка», уч. №19 (кадастровый номер ЗУ 47:08:0107001:20), в единый государственный реестр объектов культурного наследия (памятников истории и культуры) народов Российской Федерации в качестве объекта культурного наследия регионального значения с наименованием «Карельский укрепленный район. Главная подстанция Мергутского батальонного района обороны», 1931 год, вид – памятник, местонахождение (адрес): Ленинградская область, Всеволожский муниципальный район, Юкковское сельское поселение, 36 км Средне-Выборгского шоссе, Левашовский лагерь, 200 м к юго-востоку от ПКС «Пчелка», уч. №19 (кадастровый номер ЗУ 47:08:0107001:20).

2. Утвердить границы территории объекта культурного наследия регионального значения «Карельский укрепленный район. Главная подстанция Мергутского батальонного района обороны», расположенного по адресу: Ленинградская область, Всеволожский муниципальный район, Юкковское сельское поселение, 36 км Средне-Выборгского шоссе, Левашовский лагерь, 200 м к юго-востоку от ПКС «Пчелка», уч. №19 (кадастровый номер ЗУ 47:08:0107001:20), согласно приложению № 1 к настоящему приказу.

3. Утвердить предмет охраны объекта культурного наследия регионального значения «Карельский укрепленный район. Главная подстанция Мергутского батальонного района обороны», расположенного по адресу: Ленинградская область, Всеволожский муниципальный район, Юкковское сельское поселение, 36 км Средне-Выборгского шоссе, Левашовский лагерь, 200 м к юго-востоку от ПКС «Пчелка», уч. №19 (кадастровый номер ЗУ 47:08:0107001:20), согласно приложению № 2 к настоящему приказу.

4. Исключить выявленный объект культурного наследия «Карельский укрепленный район. Главная подстанция Мергутского батальонного района обороны», расположенный по адресу: Ленинградская область, Всеволожский район, Юкковское сельское поселение, 36 км Средне-Выборгского шоссе, Левашовский лагерь, 200 м к юго-востоку от ПКС «Пчелка», уч. №19 (кадастровый номер ЗУ 47:08:0107001:20), из Перечня выявленных объектов культурного наследия, расположенных на территории Ленинградской области, включенный приказом комитета по культуре Ленинградской области от 17 июля 2019 № 01-03/19-366 (п. 2).

5. Отделу по осуществлению полномочий Ленинградской области в сфере объектов культурного наследия комитета по сохранению культурного наследия Ленинградской области обеспечить:

– внесение сведений об объекте культурного наследия регионального значения, указанном в п. 1 настоящего приказа, в единый государственный реестр объектов культурного наследия (памятников истории и культуры) народов Российской Федерации;

– направление копии настоящего приказа в сроки, установленные действующим законодательством, в территориальный орган федерального органа исполнительной власти, уполномоченного Правительством Российской Федерации на осуществление государственного кадастрового учета, государственной

регистрации прав, ведение Единого государственного реестра недвижимости и предоставление сведений, содержащихся в Едином государственном реестре недвижимости;

– направление письменного уведомления собственнику или иному законному владельцу объекта культурного наследия регионального значения, земельного участка в границах территории объекта культурного наследия регионального значения, указанного в п.1 настоящего приказа.

6. Сектору делопроизводства и информационного обеспечения комитета по сохранению культурного наследия Ленинградской области обеспечить размещение настоящего приказа в сетевом издании «Электронное опубликование документов» в информационно-телекоммуникационной сети «Интернет».

7. Контроль за исполнением настоящего приказа возложить на заместителя председателя комитета по сохранению культурного наследия Ленинградской области, осуществляющего полномочия в сфере сохранения, использования, популяризации и государственной охраны объектов культурного наследия.

8. Настоящий приказ вступает в силу со дня его официального опубликования.

Вице-губернатор Ленинградской области  
по вопросам развития и сохранения культурного  
наследия - председатель комитета по сохранению  
культурного наследия Ленинградской области



В.О. Цой

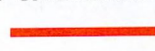
Приложение № 1  
к приказу комитета по сохранению  
культурного наследия Ленинградской области  
от «21» ноя 2026 года  
№ 04-03/26-89

**Границы территории объекта культурного наследия регионального значения «Карельский укрепленный район. Главная подстанция Мертутского батальонного района обороны», расположенного по адресу: Ленинградская область, Всеволожский муниципальный район, Юкковское сельское поселение, 36 км Средне-Выборгского шоссе, Левашовский лагерь, 200 м к юго-востоку от ПКС «Пчелка», уч. №19 (кадастровый номер ЗУ 47:08:0107001:20)**

**1. Карта (схема) границ территории объекта культурного наследия**



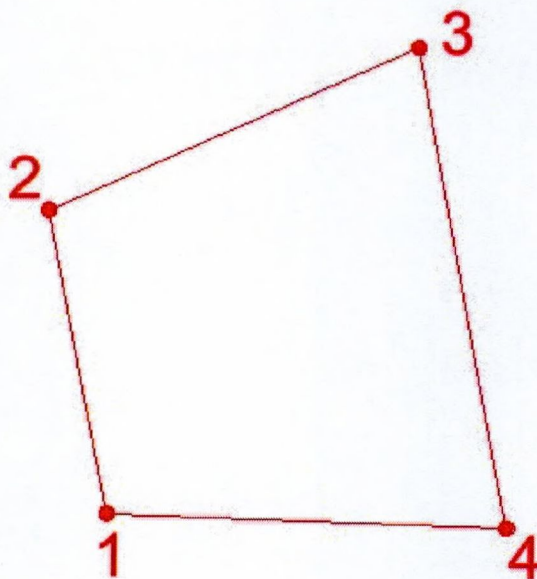
Условные обозначения:

 граница территории объекта культурного наследия

## 2. Текстовое описание границ территории объекта культурного наследия

Границы территории объекта культурного наследия проходят:  
от точки 1 на северо-запад до точки 2;  
от точки 2 на северо-восток до точки 3;  
от точки 3 на юго-восток до точки 4;  
от точки 4 на северо-запад до исходной точки 1.

## 3. План поворотных (характерных) точек границ территории объекта культурного наследия:



— граница территории объекта культурного наследия  
1-4 номер характерной точки

## 4. Перечень координат поворотных (характерных) точек границ территории объекта культурного наследия в системе координат, установленной для ведения государственного кадастра недвижимости

| Номер характерной точки | Координаты характерных точек в системе координат, установленной для ведения государственного кадастра объектов недвижимости (м) (МСК-47 зона 2) |             |   |
|-------------------------|---|-------------|---|
|                         | Широта (X)  | Долгота (Y) | Описание границ                                 |
| 1.                      | 463899.90   | 2202989.66  | от точки 1 на северо-запад до точки 2;          |
| 2.                      | 463921.56   | 2202985.60  | от точки 2 на северо-восток до точки 3;         |
| 3.                      | 463933.33   | 2203010.85  | от точки 3 на юго-восток до точки 4;            |
| 4.                      | 463898.90   | 2203017.10  | от точки 4 на северо-запад до исходной точки 1. |

## **5. Режим использования территории объекта культурного наследия**

### **На территории объекта культурного наследия разрешается:**

– проведение работ по сохранению объекта культурного наследия (меры, направленные на обеспечение физической сохранности и сохранение историко-культурной ценности объекта культурного наследия, предусматривающие консервацию, ремонт, реставрацию, включающие в себя научно-исследовательские, изыскательские, проектные и производственные работы, научное руководство за проведением работ по сохранению объекта культурного наследия, технический и авторский надзор за проведением этих работ);

– сохранение элементов планировочной структуры, сохранение элементов природного и культурного ландшафта, воссоздание или компенсация утраченных элементов Памятника и иная хозяйственная деятельность (по согласованию с региональным органом охраны объектов культурного наследия), не противоречащая требованиям обеспечения сохранности объекта культурного наследия и позволяющая обеспечить функционирование объекта культурного наследия в современных условиях, обеспечивающая недопущение ухудшения состояния территории объекта культурного наследия;

– прокладка, ремонт, реконструкция подземных инженерных коммуникаций в соответствии с требованиями законодательства Российской Федерации в сфере сохранения объектов культурного наследия с последующим восстановлением нарушенных участков дневной поверхности.

### **На территории объекта культурного наследия запрещается:**

– строительство объектов капитального строительства и увеличение объемно-пространственных характеристик, существующих на территории объекта культурного наследия объектов капитального строительства; проведение земляных, строительных, мелиоративных работ и иных работ, за исключением работ по сохранению объекта культурного наследия или его отдельных элементов, сохранению историко-градостроительной или природной среды объекта культурного наследия;

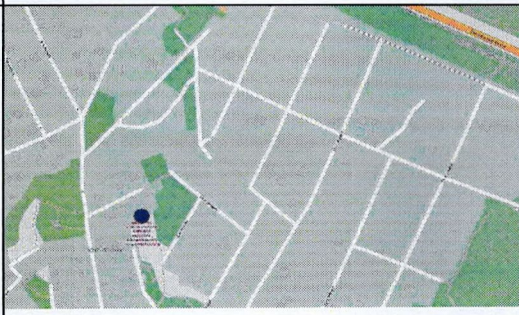
– установка рекламных конструкций, распространение наружной рекламы;

– осуществление любых видов деятельности, ухудшающих экологические условия и гидрологический режим на территории объекта культурного наследия, создающих вибрационные нагрузки динамическим воздействием на грунты в зоне их взаимодействия с объектами культурного наследия.


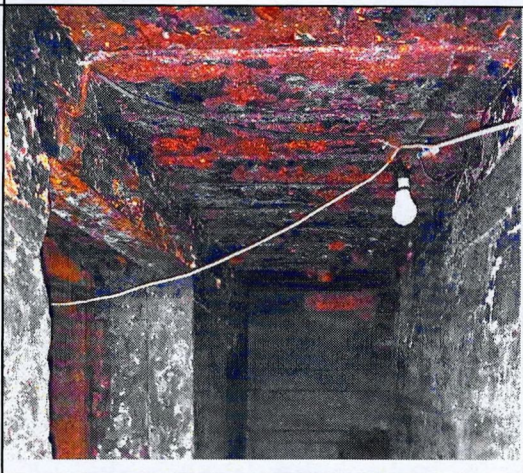

**Предмет охраны объекта культурного наследия регионального значения  
«Карельский укрепленный район. Главная подстанция Мертутского  
батальонного района обороны», расположенного по адресу: Ленинградская  
область, Всеволожский муниципальный район, Юкковское сельское поселение,  
36 км Средне-Выборгского шоссе, Левашовский лагерь, 200 м к юго-востоку  
от ПКС «Пчелка», уч. №19 (кадастровый номер ЗУ 47:08:0107001:20)**


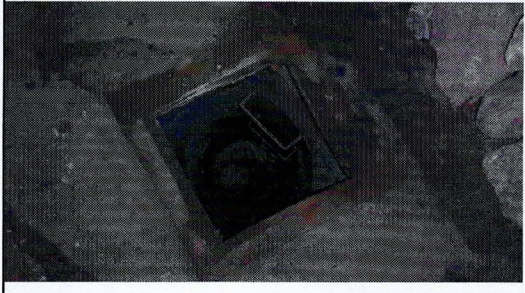

Особенностями, подлежащими обязательному сохранению, предлагается считать исторические элементы объекта культурного наследия на 1941 г., а именно:

1. Градостроительные характеристики: местоположение объекта культурного наследия в структуре Всеволожского района;
2. Объемно-пространственное решение: габариты и планировочная структура прямоугольного в плане подземного 2-х уровневого сооружения в пределах капитальных стен и перекрытий;
3. Конструктивные элементы: исторические капитальные стены, материал стен: бетон, железобетон, перекрытия в виде монолитной железобетонной плиты на швеллерах; форма и местоположение дверных проемов (в т.ч. заложенных); местоположение, форма и материал лестниц, местоположение, форма и размеры межэтажной лестницы в виде вертикального люка со скобами, арочные перемычки дверных проёмов нижнего этажа;
4. Оборудование: металлические шкафы, двери и пр.

| № пп | Видовая принадлежность предмета охраны | Предмет охраны   | Фотофиксация  |
|------|--|--|---|
| 1    | 2                                      | 3  | 4   |
| 1    | Градостроительные характеристики       | Местоположение объекта культурного наследия в структуре Всеволожского района |  |



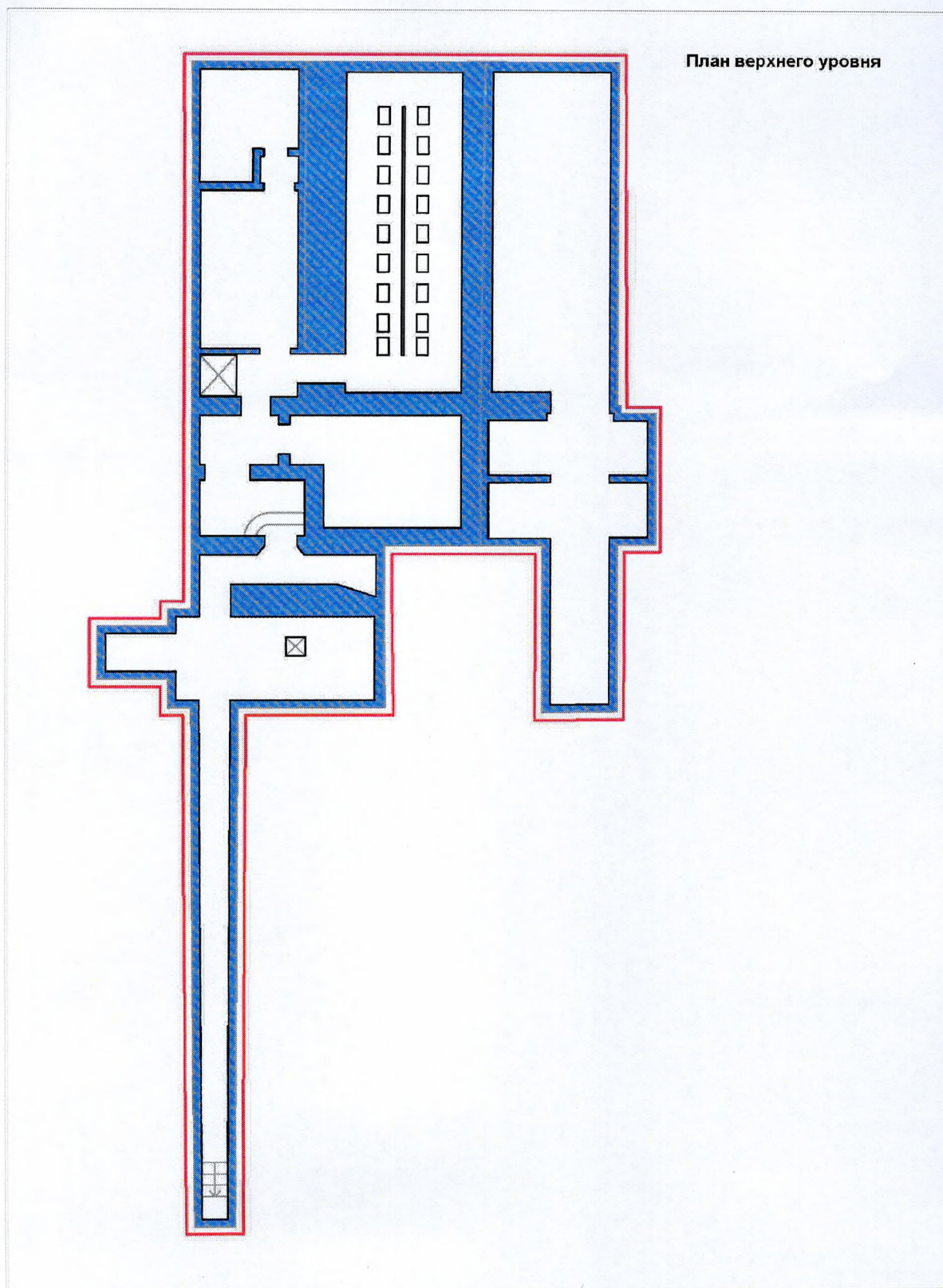
|   |                         |  |   |
|---|-------------------------|--|---|
| 3 | Конструктивные элементы | <p>Исторические капитальные стены<br/>         материал стен: бетон, железобетон</p> <p>Форма и местоположение дверных проемов (в т.ч. заложенных)</p> |    |
|   |                         | <p>Перекрытия в виде монолитной железобетонной плиты на швеллерах</p>  |   |
|   |                         | <p>Местоположение, форма и материал лестниц</p>  |  |

|  |  |   |   |
|--|--|---|---|
|  |  |   |    |
|  |  | <p>Местоположение, форма и размеры межэтажной лестницы в виде вертикального люка со скобами</p> |   |
|  |  | <p>Арочные перемычки дверных проёмов нижнего этажа</p>  |  |

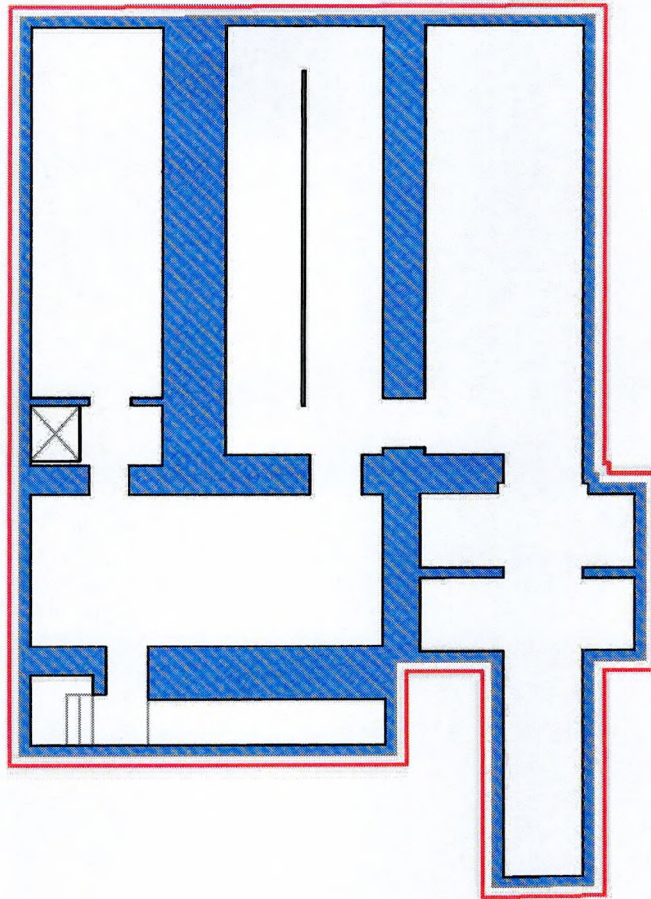
|   |              |  |  |
|---|--------------|--|--|
| 4 | Оборудование |  |  The right column of the table contains three photographs. The top photograph shows a vertical red-painted metal pipe with a valve handle. The middle photograph shows a horizontal red-painted metal pipe with a valve handle, set against a background of a rough, textured wall. The bottom photograph shows a circular, flange-like metal component with a central opening, resting on a dark surface. |
|---|--------------|--|--|

*Предмет охраны может быть уточнен в процессе дополнительных историко-культурных, натурных исследований либо при проведении реставрационных работ.*



# Схема предмета охраны объекта культурного наследия



План нижнего уровня



УСЛОВНЫЕ ОБОЗНАЧЕНИЯ

-  объемно-пространственное решение
-  исторические капитальные стены