

:
: 21.05.2026

-2026/01-92



**АДМИНИСТРАЦИЯ ЛЕНИНГРАДСКОЙ ОБЛАСТИ
КОМИТЕТ ПО СОХРАНЕНИЮ КУЛЬТУРНОГО НАСЛЕДИЯ
ЛЕНИНГРАДСКОЙ ОБЛАСТИ**

ПРИКАЗ

«21» мая 2026 года

№ 01-03/26-92
Санкт-Петербург

О включении выявленного объекта культурного наследия «Карельский укрепленный район. Главная электрораспределительная подстанция Лемболовского батальонного района обороны», расположенного по адресу: Ленинградская область, Всеволожский муниципальный район, Агалатовское сельское поселение, 1 км западнее д. Керро (ДНП «Полесье», кадастровый номер ЗУ 47:07:0157001:1705), в единый государственный реестр объектов культурного наследия (памятников истории и культуры) народов Российской Федерации в качестве объекта культурного наследия регионального значения, утверждении границ его территории и предмета охраны

В соответствии со статьями 3.1, 5.1, 9.2, 16.1, 18, 33 Федерального закона от 25 июня 2002 года № 73-ФЗ «Об объектах культурного наследия (памятниках истории и культуры) народов Российской Федерации», статьей 4 Областного закона Ленинградской области от 25 декабря 2015 года № 140-оз «О государственной охране, сохранении, использовании и популяризации объектов культурного наследия (памятников истории и культуры) народов Российской Федерации, расположенных на территории Ленинградской области», постановлением Правительства Ленинградской области от 21 декабря 2020 года № 839 «Об органах исполнительной власти Ленинградской области в сфере культуры и туризма», Положением о едином государственном реестре объектов культурного наследия (памятников истории и культуры) народов Российской Федерации, утвержденным приказом Министерства культуры Российской Федерации от 3 октября 2011 года № 954, подпунктами 2.1.2, 2.3.7 Положения о комитете по сохранению культурного наследия Ленинградской области, утвержденного постановлением Правительства Ленинградской области от 24 декабря 2020 года № 850, на основании положительного заключения государственной историко-культурной экспертизы, выполненной аттестованным экспертом Савиничем А.Ю. (приказ Министерства культуры Российской Федерации от 29 сентября 2023 года № 2785),

приказываю:

1. Включить выявленный объект культурного наследия «Карельский укрепленный район. Главная электрораспределительная подстанция Лемболовского

батальонного района обороны», расположенный по адресу: Ленинградская область, Всеволожский муниципальный район, Агалатовское сельское поселение, 1 км западнее д. Керро (ДНП «Полесье», кадастровый номер ЗУ 47:07:0157001:1705), в единый государственный реестр объектов культурного наследия (памятников истории и культуры) народов Российской Федерации в качестве объекта культурного наследия регионального значения с наименованием «Карельский укрепленный район. Главная электrorаспределительная подстанция Лемболовского батальонного района обороны «Волна», 1933г., 1936г., вид – памятник, местонахождение (адрес): Ленинградская область, Всеволожский муниципальный район, Агалатовское сельское поселение, территория ДНП Полесье, сооружение 1.

2. Утвердить границы территории объекта культурного наследия регионального значения «Карельский укрепленный район. Главная электrorаспределительная подстанция Лемболовского батальонного района обороны «Волна», расположенного по адресу: Ленинградская область, Всеволожский муниципальный район, Агалатовское сельское поселение, территория ДНП Полесье, сооружение 1, согласно приложению № 1 к настоящему приказу.

3. Утвердить предмет охраны объекта культурного наследия регионального значения «Карельский укрепленный район. Главная электrorаспределительная подстанция Лемболовского батальонного района обороны «Волна», расположенного по адресу: Ленинградская область, Всеволожский муниципальный район, Агалатовское сельское поселение, территория ДНП Полесье, сооружение 1, согласно приложению № 2 к настоящему приказу.

4. Исключить выявленный объект культурного наследия «Карельский укрепленный район. Главная электrorаспределительная подстанция Лемболовского батальонного района обороны», расположенный по адресу: Ленинградская область, Всеволожский муниципальный район, Агалатовское сельское поселение, 1 км западнее д. Керро (ДНП «Полесье», кадастровый номер ЗУ 47:07:0157001:1705), из Перечня выявленных объектов культурного наследия, расположенных на территории Ленинградской области, включенный приказом комитета по культуре Ленинградской области от 17 июля 2019 № 01-03/19-366 (п. 10).

5. Отделу по осуществлению полномочий Ленинградской области в сфере объектов культурного наследия комитета по сохранению культурного наследия Ленинградской области обеспечить:

– внесение сведений об объекте культурного наследия регионального значения, указанном в п. 1 настоящего приказа, в единый государственный реестр объектов культурного наследия (памятников истории и культуры) народов Российской Федерации;

– направление копии настоящего приказа в сроки, установленные действующим законодательством, в территориальный орган федерального органа исполнительной власти, уполномоченного Правительством Российской Федерации на осуществление государственного кадастрового учета, государственной регистрации прав, ведение Единого государственного реестра недвижимости

и предоставление сведений, содержащихся в Едином государственном реестре недвижимости;

– направление письменного уведомления собственнику или иному законному владельцу объекта культурного наследия регионального значения, земельного участка в границах территории объекта культурного наследия регионального значения, указанного в п.1 настоящего приказа.

6. Сектору делопроизводства и информационного обеспечения комитета по сохранению культурного наследия Ленинградской области обеспечить размещение настоящего приказа в сетевом издании «Электронное опубликование документов» в информационно-телекоммуникационной сети «Интернет».

7. Контроль за исполнением настоящего приказа возложить на заместителя председателя комитета по сохранению культурного наследия Ленинградской области, осуществляющего полномочия в сфере сохранения, использования, популяризации и государственной охраны объектов культурного наследия.

8. Настоящий приказ вступает в силу со дня его официального опубликования.

Вице-губернатор Ленинградской области
по вопросам развития и сохранения культурного
наследия - председатель комитета по сохранению
культурного наследия Ленинградской области

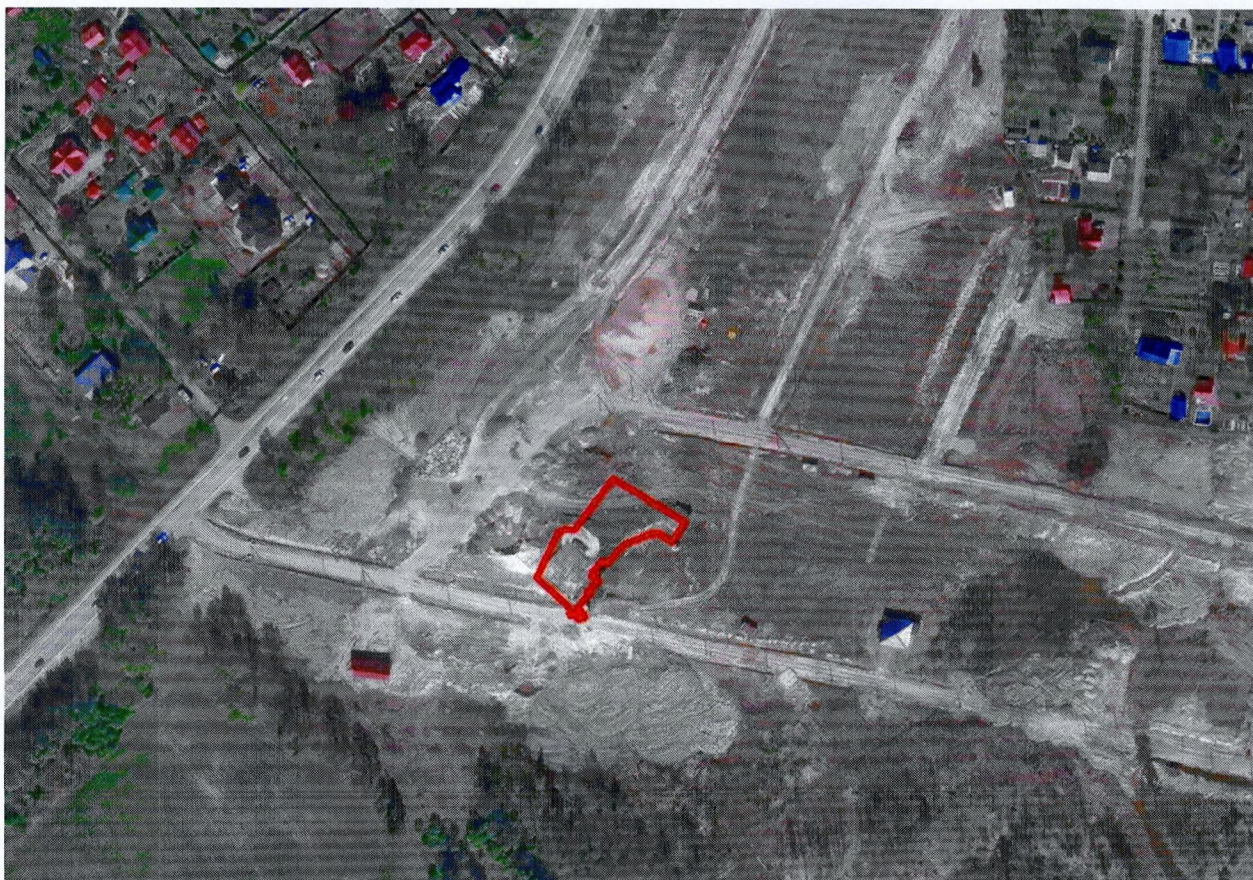


В.О. Цой


Приложение № 1
к приказу комитета по сохранению
культурного наследия Ленинградской области
от «21» мая 2026 года
№ 01-03/26-92

**Границы территории объекта культурного наследия регионального значения
«Карельский укрепленный район. Главная электрораспределительная
подстанция Лемболовского батальонного района обороны «Волна»,
расположенного по адресу: Ленинградская область, Всеволожский
муниципальный район, Агалатовское сельское поселение,
территория ДНП Полесье, сооружение 1**

1. Карта (схема) границ территории объекта культурного наследия



Условные обозначения:

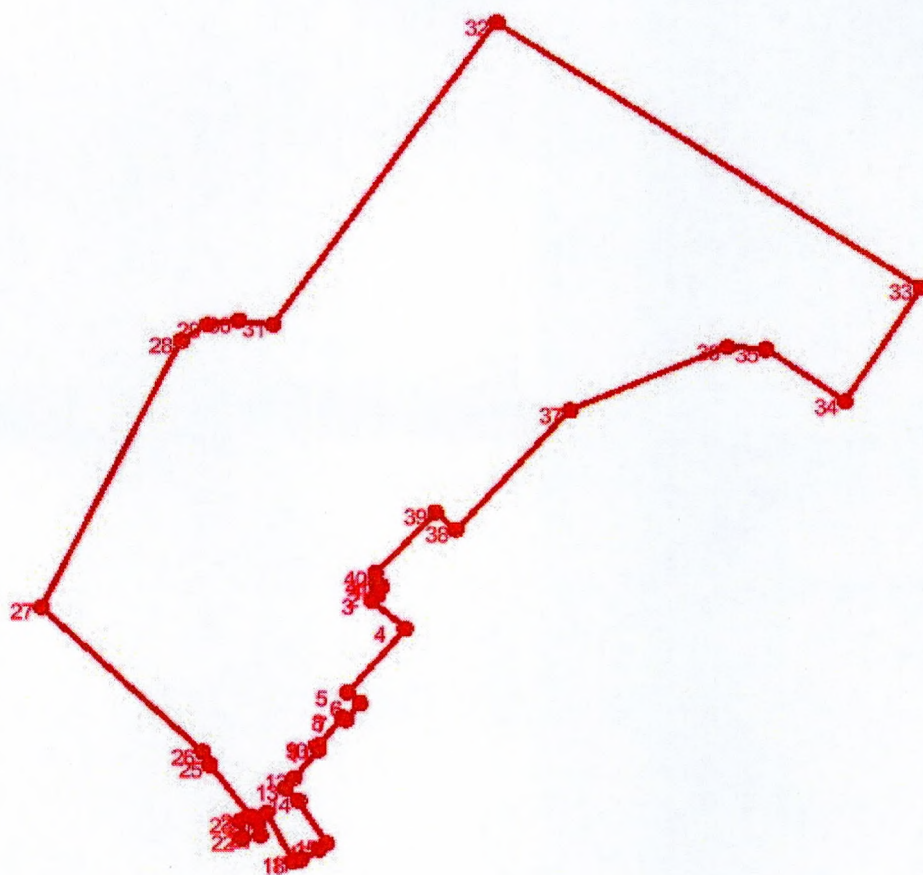
 граница территории объекта культурного наследия

2. Текстовое описание границ территории объекта культурного наследия

Границы территории объекта культурного наследия проходят:

- от точки 1 на юго-запад до точки 2;
- от точки 2 на юго-запад до точки 3;
- от точки 3 на северо-запад до точки 4;
- от точки 4 на юго-восток до точки 5;
- от точки 5 на северо-запад до точки 6;
- от точки 6 на юго-запад до точки 7;
- от точки 7 на северо-восток до точки 8;
- от точки 8 на юго-запад до точки 9;
- от точки 9 на юг до точки 10;
- от точки 10 на северо-запад до точки 11;
- от точки 11 на юго-запад до точки 12;
- от точки 12 на юго-запад до точки 13;
- от точки 13 на северо-запад до точки 14;
- от точки 14 на северо-запад до точки 15;
- от точки 15 на юго-запад до точки 16;
- от точки 16 на юго-запад до точки 17;
- от точки 17 на юг до точки 18;
- от точки 18 на северо-восток до точки 19;
- от точки 19 на юго-запад до точки 20;
- от точки 20 на северо-запад до точки 21;
- от точки 21 на юго-запад до точки 22;
- от точки 22 на северо-восток до точки 23;
- от точки 23 на северо-восток до точки 24;
- от точки 24 на северо-восток до точки 25;
- от точки 25 на северо-восток до точки 26;
- от точки 26 на северо-восток до точки 27;
- от точки 27 на северо-восток до точки 28;
- от точки 28 на северо-восток до точки 29;
- от точки 29 на север до точки 30;
- от точки 30 на юго-запад до точки 31;
- от точки 31 на северо-восток до точки 32;
- от точки 32 на юго-запад до точки 33;
- от точки 33 на юго-запад до точки 34;
- от точки 34 на северо-восток до точки 35;
- от точки 35 на юг до точки 36;
- от точки 36 на юго-запад до точки 37;
- от точки 37 на юго-запад до точки 38;
- от точки 38 на северо-восток до точки 39;
- от точки 39 на юго-запад до точки 40;
- от точки 40 на северо-запад до точки 41;
- от точки 41 на северо-запад до исходной точки 1.

3. План поворотных (характерных) точек границ территории объекта культурного наследия:



— граница территории объекта культурного наследия
 1-41 номер характерной точки

4. Перечень координат поворотных (характерных) точек границ территории объекта культурного наследия в системе координат, установленной для ведения государственного кадастра недвижимости

Номер характерной точки	Координаты характерных точек в системе координат, установленной для ведения государственного кадастра объектов недвижимости (м) (МСК-47 зона 2)		
	Широта (X)	Долгота (Y)	Описание границ
1.	478129.69	2212205.50	от точки 1 на юго-запад до точки 2;
2.	478129.12	2212205.25	от точки 2 на юго-запад до точки 3;
3.	478128.62	2212204.87	от точки 3 на северо-запад до точки 4;
4.	478126.67	2212207.14	от точки 4 на юго-восток до точки 5;
5.	478122.11	2212203.22	от точки 5 на северо-запад до точки 6;
6.	478121.37	2212204.11	от точки 6 на юго-запад до точки 7;

7.	478120.20	2212203.14	от точки 7 на северо-восток до точки 8;
8.	478120.38	2212202.92	от точки 8 на юго-запад до точки 9;
9.	478118.37	2212201.26	от точки 9 на юг до точки 10;
10.	478118.36	2212201.14	от точки 10 на северо-запад до точки 11;
11.	478118.10	2212201.33	от точки 11 на юго-запад до точки 12;
12.	478116.14	2212199.67	от точки 12 на юго-запад до точки 13;
13.	478115.36	2212199.07	от точки 13 на северо-запад до точки 14;
14.	478114.49	2212199.98	от точки 14 на северо-запад до точки 15;
15.	478111.48	2212201.87	от точки 15 на юго-запад до точки 16;
16.	478111.08	2212201.36	от точки 16 на юго-запад до точки 17;
17.	478110.35	2212200.16	от точки 17 на юг до точки 18;
18.	478110.18	2212199.62	от точки 18 на северо-восток до точки 19;
19.	478113.66	2212197.82	от точки 19 на юго-запад до точки 20;
20.	478112.92	2212197.26	от точки 20 на северо-запад до точки 21;
21.	478112.04	2212197.40	от точки 21 на юго-запад до точки 22;
22.	478111.84	2212196.16	от точки 22 на северо-восток до точки 23;
23.	478113.02	2212195.97	от точки 23 на северо-восток до точки 24;
24.	478113.32	2212196.72	от точки 24 на северо-восток до точки 25;
25.	478117.02	2212193.93	от точки 25 на северо-восток до точки 26;
26.	478117.91	2212193.44	от точки 26 на северо-восток до точки 27;
27.	478128.09	2212182.46	от точки 27 на северо-восток до точки 28;
28.	478146.99	2212191.73	от точки 28 на северо-восток до точки 29;
29.	478148.12	2212193.52	от точки 29 на север до точки 30;
30.	478148.45	2212195.64	от точки 30 на юго-запад до точки 31
31.	478148.16	2212197.98	от точки 31 на северо-восток до точки 32;
32.	478169.69	2212212.93	от точки 32 на юго-запад до точки 33;
33.	478151.15	2212241.82	от точки 33 на юго-запад до точки 34;
34.	478142.94	2212236.79	от точки 34 на северо-восток до точки 35;
35.	478146.62	2212231.39	от точки 35 на юг до точки 36;
36.	478146.75	2212228.79	от точки 36 на юго-запад до точки 37;
37.	478142.21	2212218.21	от точки 37 на юго-запад до точки 38;
38.	478133.77	2212210.53	от точки 38 на северо-восток до точки 39;
39.	478134.99	2212209.13	от точки 39 на юго-запад до точки 40;
40.	478130.62	2212205.06	от точки 40 на северо-запад до точки 41;
41.	478129.94	2212205.17	от точки 41 на северо-запад до исходной точки 1.

5. Режим использования территории объекта культурного наследия

На территории объекта культурного наследия разрешается:

– проведение работ по сохранению объекта культурного наследия (меры, направленные на обеспечение физической сохранности и сохранение историко-культурной ценности объекта культурного наследия, предусматривающие консервацию, ремонт, реставрацию, включающие в себя научно-исследовательские, изыскательские, проектные и производственные работы, научное руководство за проведением работ по сохранению объекта культурного наследия, технический и авторский надзор за проведением этих работ);

– сохранение элементов планировочной структуры, сохранение элементов природного и культурного ландшафта, воссоздание или компенсация утраченных элементов Памятника и иная хозяйственная деятельность (по согласованию с региональным органом охраны объектов культурного наследия), не противоречащая требованиям обеспечения сохранности объекта культурного наследия и позволяющая обеспечить функционирование объекта культурного наследия в современных условиях, обеспечивающая недопущение ухудшения состояния территории объекта культурного наследия;

– прокладка, ремонт, реконструкция подземных инженерных коммуникаций в соответствии с требованиями законодательства Российской Федерации в сфере сохранения объектов культурного наследия с последующим восстановлением нарушенных участков дневной поверхности.

На территории объекта культурного наследия запрещается:

– строительство объектов капитального строительства и увеличение объемно-пространственных характеристик, существующих на территории объекта культурного наследия объектов капитального строительства; проведение земляных, строительных, мелиоративных работ и иных работ, за исключением работ по сохранению объекта культурного наследия или его отдельных элементов, сохранению историко-градостроительной или природной среды объекта культурного наследия;

– установка рекламных конструкций, распространение наружной рекламы;

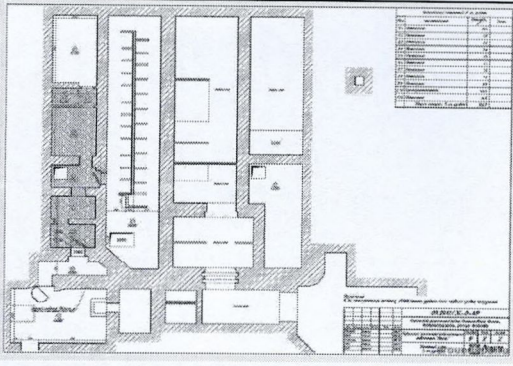
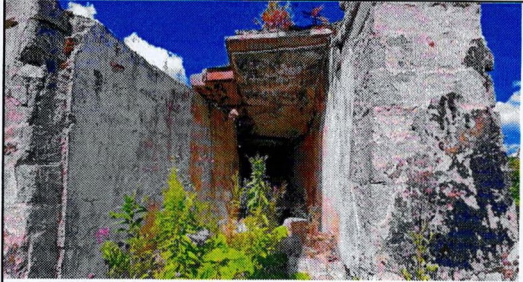
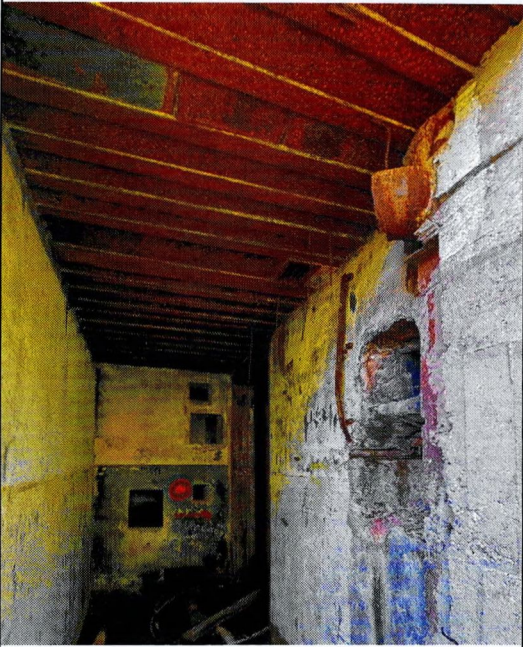
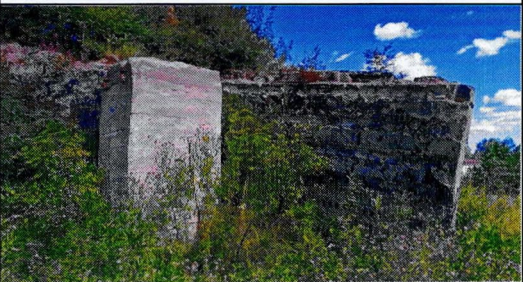
– осуществление любых видов деятельности, ухудшающих экологические условия и гидрологический режим на территории объекта культурного наследия, создающих вибрационные нагрузки динамическим воздействием на грунты в зоне их взаимодействия с объектами культурного наследия.

**Предмет охраны объекта культурного наследия регионального значения
«Карельский укрепленный район. Главная электрораспределительная
подстанция Лемболовского батальонного района обороны «Волна»,
расположенного по адресу: Ленинградская область, Всеволожский
муниципальный район, Агалатовское сельское поселение,
территория ДНП Полесье, сооружение 1**

Особенностями, подлежащими обязательному сохранению, предлагается считать исторические элементы объекта культурного наследия на 1933 г. и 1936 г., а именно:

1. Градостроительные характеристики: местоположение объекта культурного наследия в структуре Всеволожского района;
2. Объемно-пространственное решение: габариты и планировочная структура прямоугольного в плане 2-х уровневое сооружения в пределах капитальных стен;
3. Конструктивная схема: исторические капитальные стены, перекрытие покрытием потолка из швеллеров;
4. Материал стен: бетон, железобетон.

№ пп	Видовая принадлежность предмета охраны	Предмет охраны	Фотофиксация
1	2	3	4
1	Градостроительные характеристики	Местоположение объекта культурного наследия в структуре Всеволожского района	
2	Объемно-пространственное решение	Габариты и планировочная структура 2-уровневого в плане сооружения в пределах капитальных стен	

			
3	Конструктивная схема	Исторические капитальные стены, перекрытие потолка из швеллеров	  
		Материал стен: бетон, железобетон	

Предмет охраны может быть уточнен в процессе дополнительных историко-культурных, натурных исследований либо при проведении реставрационных работ.

Схема предмета охраны объекта культурного наследия

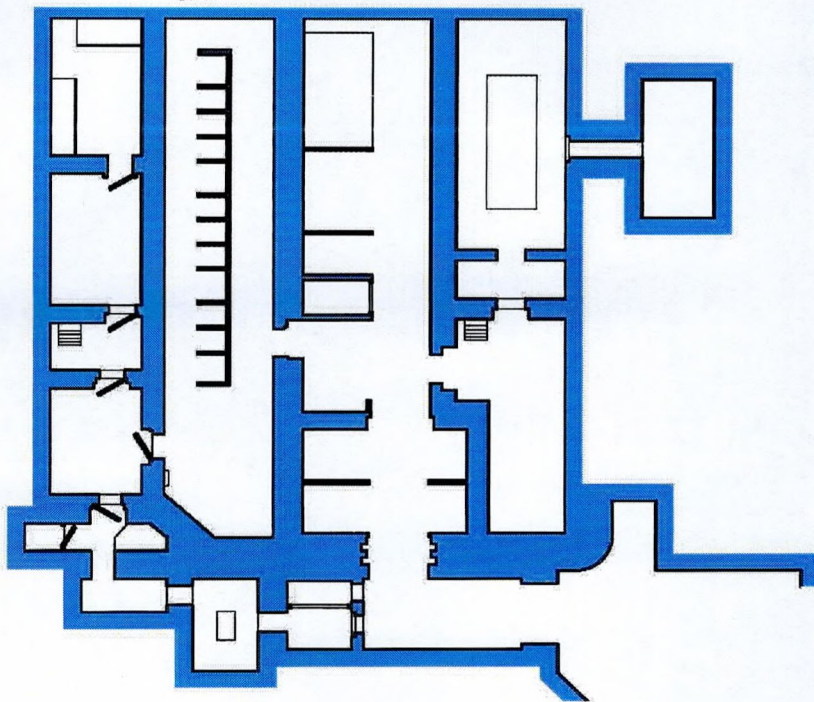


Условные обозначения




Градостроительные характеристики: местоположение объекта в структуре Всеволожского района

План 1 уровня



УСЛОВНЫЕ ОБОЗНАЧЕНИЯ

 габариты и планировочная структура 2-уровневого в плане сооружения в пределах капитальных стен

План 2 уровня

