



АДМИНИСТРАЦИЯ ЛЕНИНГРАДСКОЙ ОБЛАСТИ
КОМИТЕТ ПО СОХРАНЕНИЮ КУЛЬТУРНОГО НАСЛЕДИЯ
ЛЕНИНГРАДСКОЙ ОБЛАСТИ

ПРИКАЗ

«21» мая 2026 года

№ 01-03/26-95
Санкт-Петербург

О включении выявленного объекта культурного наследия «Карельский укрепленный район. Ненюмякский батальонный район обороны. Артиллерийский полукапонир № 1 (восточный сектор)», расположенного по адресу: Ленинградская область, Всеволожский муниципальный район, Куйвозовское сельское поселение, 8,5 км северо-западнее д. Гарболово, ур. Коросары, в единый государственный реестр объектов культурного наследия (памятников истории и культуры) народов Российской Федерации в качестве объекта культурного наследия регионального значения, утверждении границ его территории и предмета охраны

В соответствии со статьями 3.1, 5.1, 9.2, 16.1, 18, 33 Федерального закона от 25 июня 2002 года № 73-ФЗ «Об объектах культурного наследия (памятниках истории и культуры) народов Российской Федерации», статьей 4 Областного закона Ленинградской области от 25 декабря 2015 года № 140-оз «О государственной охране, сохранении, использовании и популяризации объектов культурного наследия (памятников истории и культуры) народов Российской Федерации, расположенных на территории Ленинградской области», постановлением Правительства Ленинградской области от 21 декабря 2020 года № 839 «Об органах исполнительной власти Ленинградской области в сфере культуры и туризма», Положением о едином государственном реестре объектов культурного наследия (памятников истории и культуры) народов Российской Федерации, утвержденным приказом Министерства культуры Российской Федерации от 3 октября 2011 года № 954, подпунктами 2.1.2, 2.3.7 Положения о комитете по сохранению культурного наследия Ленинградской области, утвержденного постановлением Правительства Ленинградской области от 24 декабря 2020 года № 850, на основании положительного заключения государственной историко-культурной экспертизы, выполненной аттестованным экспертом Савиничем А.Ю. (приказ Министерства культуры Российской Федерации от 29 сентября 2023 года № 2785),

приказываю:

1. Включить выявленный объект культурного наследия «Карельский укрепленный район. Ненюмякский батальонный район обороны. Артиллерийский

полукапонир № 1 (восточный сектор)», расположенный по адресу: Ленинградская область, Всеволожский муниципальный район, Куйвозовское сельское поселение, 8,5 км северо-западнее д. Гарболово, ур. Коросары, в единый государственный реестр объектов культурного наследия (памятников истории и культуры) народов Российской Федерации в качестве объекта культурного наследия регионального значения с наименованием «Карельский укрепленный район. Ненюмякский батальонный район обороны. Артиллерийский полукапонир № 1 (восточный сектор)», 1938-1944 гг., вид – памятник, местонахождение (адрес): Ленинградская область, Всеволожский муниципальный район, Куйвозовское сельское поселение, 8,5 км северо-западнее д. Гарболово, ур. Коросары.

2. Утвердить границы территории объекта культурного наследия регионального значения «Карельский укрепленный район. Ненюмякский батальонный район обороны. Артиллерийский полукапонир № 1 (восточный сектор)», расположенного по адресу: Ленинградская область, Всеволожский муниципальный район, Куйвозовское сельское поселение, 8,5 км северо-западнее д. Гарболово, ур. Коросары, согласно приложению № 1 к настоящему приказу.

3. Утвердить предмет охраны объекта культурного наследия регионального значения «Карельский укрепленный район. Ненюмякский батальонный район обороны. Артиллерийский полукапонир № 1 (восточный сектор)», расположенного по адресу: Ленинградская область, Всеволожский муниципальный район, Куйвозовское сельское поселение, 8,5 км северо-западнее д. Гарболово, ур. Коросары, согласно приложению № 2 к настоящему приказу.

4. Исключить выявленный объект культурного наследия «Карельский укрепленный район. Ненюмякский батальонный район обороны. Артиллерийский полукапонир № 1 (восточный сектор)», расположенный по адресу: Ленинградская область, Всеволожский муниципальный район, Куйвозовское сельское поселение, 8,5 км северо-западнее д. Гарболово, ур. Коросары, из Перечня выявленных объектов культурного наследия, расположенных на территории Ленинградской области, включенный приказом комитета по культуре Ленинградской области от 17 июля 2019 № 01-03/19-366 (п. 14).

5. Отделу по осуществлению полномочий Ленинградской области в сфере объектов культурного наследия комитета по сохранению культурного наследия Ленинградской области обеспечить:

– внесение сведений об объекте культурного наследия регионального значения, указанном в п. 1 настоящего приказа, в единый государственный реестр объектов культурного наследия (памятников истории и культуры) народов Российской Федерации;

– направление копии настоящего приказа в сроки, установленные действующим законодательством, в территориальный орган федерального органа исполнительной власти, уполномоченного Правительством Российской Федерации на осуществление государственного кадастрового учета, государственной регистрации прав, ведение Единого государственного реестра недвижимости и предоставление сведений, содержащихся в Едином государственном реестре недвижимости;

– направление письменного уведомления собственнику или иному законному владельцу объекта культурного наследия регионального значения,

земельного участка в границах территории объекта культурного наследия регионального значения, указанного в п.1 настоящего приказа.

6. Сектору делопроизводства и информационного обеспечения комитета по сохранению культурного наследия Ленинградской области обеспечить размещение настоящего приказа в сетевом издании «Электронное опубликование документов» в информационно-телекоммуникационной сети «Интернет».

7. Контроль за исполнением настоящего приказа возложить на заместителя председателя комитета по сохранению культурного наследия Ленинградской области, осуществляющего полномочия в сфере сохранения, использования, популяризации и государственной охраны объектов культурного наследия.

8. Настоящий приказ вступает в силу со дня его официального опубликования.

Вице-губернатор Ленинградской области
по вопросам развития и сохранения культурного
наследия - председатель комитета по сохранению
культурного наследия Ленинградской области

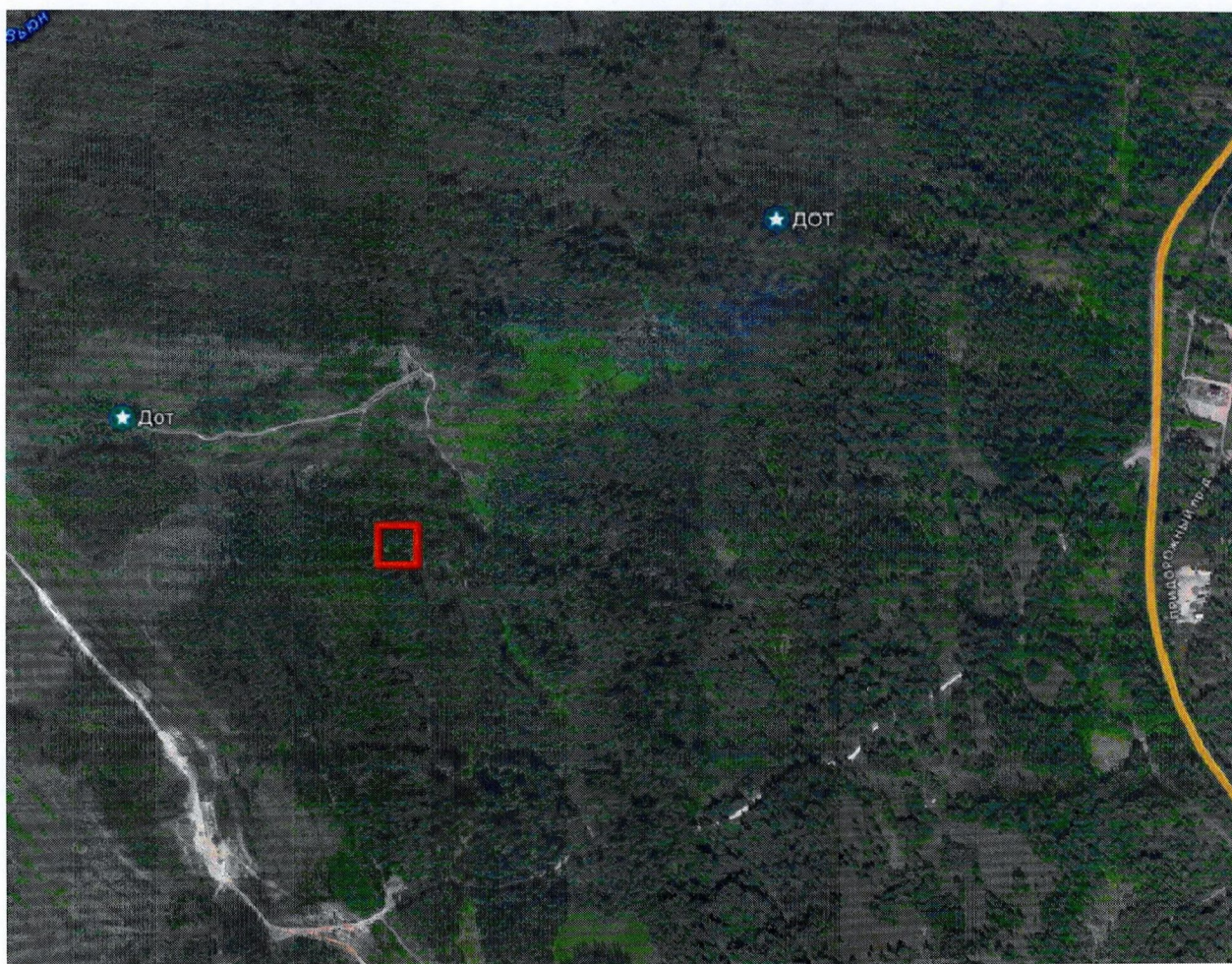


В.О. Цой

Приложение № 1
к приказу комитета по сохранению
культурного наследия Ленинградской области
от «21» ноя 2026 года
№ 01-03/26-95

**Границы территории объекта культурного наследия регионального значения
«Карельский укрепленный район. Ненюмякский батальонный район обороны.
Артиллерийский полукапонир № 1 (восточный сектор)»,
расположенного по адресу: Ленинградская область, Всеволожский
муниципальный район, Куйвозовское сельское поселение,
8,5 км северо-западнее д. Гарболово, ур. Коросары**

1. Карта (схема) границ территории объекта культурного наследия



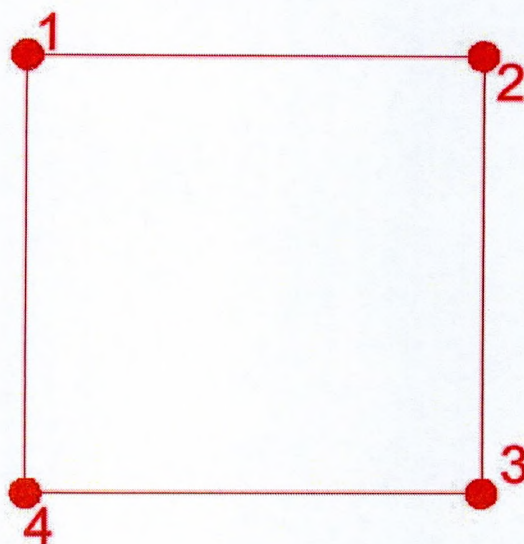
Условные обозначения:


 граница территории объекта культурного наследия

2. Текстовое описание границ территории объекта культурного наследия

Границы территории объекта культурного наследия проходят:
от точки 1 на восток до точки 2;
от точки 2 на юг до точки 3;
от точки 3 на запад до точки 4;
от точки 4 на север до исходной точки 1.

3. План поворотных (характерных) точек границ территории объекта культурного наследия:



 граница территории объекта культурного наследия
1-4 номер характерной точки

4. Перечень координат поворотных (характерных) точек границ территории объекта культурного наследия в системе координат, установленной для ведения государственного кадастра недвижимости

Номер характерной точки	Координаты характерных точек в системе координат, установленной для ведения государственного кадастра объектов недвижимости (м) (МСК-47 зона 2)		
	Широта (X)	Долгота (Y)	Описание границ
1.	489294.58	2221839.18	от точки 1 на северо-запад до точки 2;
2.	489294.58	2221899.18	от точки 2 на северо-восток до точки 3;
3.	489234.58	2221899.18	от точки 3 на юго-восток до точки 4;
4.	489234.58	2221839.18	от точки 4 на юго-запад до исходной точки 1.

5. Режим использования территории объекта культурного наследия

На территории объекта культурного наследия разрешается:

– проведение работ по сохранению объекта культурного наследия (меры, направленные на обеспечение физической сохранности и сохранение историко-культурной ценности объекта культурного наследия, предусматривающие консервацию, ремонт, реставрацию, включающие в себя научно-исследовательские, изыскательские, проектные и производственные работы, научное руководство за проведением работ по сохранению объекта культурного наследия, технический и авторский надзор за проведением этих работ);

– сохранение элементов планировочной структуры, сохранение элементов природного и культурного ландшафта, воссоздание или компенсация утраченных элементов Памятника и иная хозяйственная деятельность (по согласованию с региональным органом охраны объектов культурного наследия), не противоречащая требованиям обеспечения сохранности объекта культурного наследия и позволяющая обеспечить функционирование объекта культурного наследия в современных условиях, обеспечивающая недопущение ухудшения состояния территории объекта культурного наследия;

– прокладка, ремонт, реконструкция подземных инженерных коммуникаций в соответствии с требованиями законодательства Российской Федерации в сфере сохранения объектов культурного наследия с последующим восстановлением нарушенных участков дневной поверхности.

На территории объекта культурного наследия запрещается:

– строительство объектов капитального строительства и увеличение объемно-пространственных характеристик, существующих на территории объекта культурного наследия объектов капитального строительства; проведение земляных, строительных, мелиоративных работ и иных работ, за исключением работ по сохранению объекта культурного наследия или его отдельных элементов, сохранению историко-градостроительной или природной среды объекта культурного наследия;

– установка рекламных конструкций, распространение наружной рекламы;

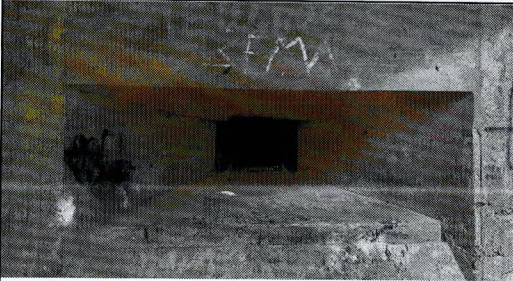
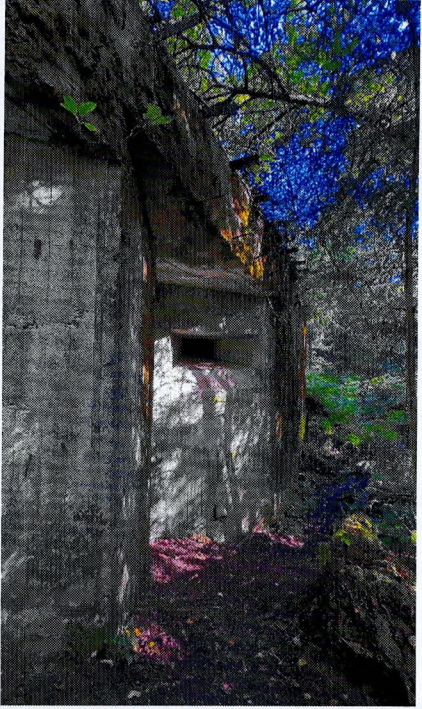


– осуществление любых видов деятельности, ухудшающих экологические условия и гидрологический режим на территории объекта культурного наследия, создающих вибрационные нагрузки динамическим воздействием на грунты в зоне их взаимодействия с объектами культурного наследия.



**Предмет охраны объекта культурного наследия регионального значения
«Карельский укрепленный район. Ненюмякский батальонный район обороны.
Артиллерийский полукапонир № 1 (восточный сектор)»,
расположенного по адресу: Ленинградская область, Всеволожский
муниципальный район, Куйвозовское сельское поселение,
8,5 км северо-западнее д. Гарболово, ур. Коросары**

Особенностями, подлежащими обязательному сохранению, предлагается считать исторические элементы объекта культурного наследия на 1938-1944 гг., а именно:

1. Градостроительные характеристики: местоположение объекта культурного наследия в структуре Всеволожского района;
2. Объемно-пространственное решение: габариты и планировочная структура сложного в плане 2-этажного сооружения в пределах капитальных стен, местоположение и форма амбразур;
3. Конструктивная схема: исторические капитальные стены, перекрытие покрытием потолка из швеллеров; конфигурация перекрытий – плоская;
4. Материал стен: бетон, железобетон.

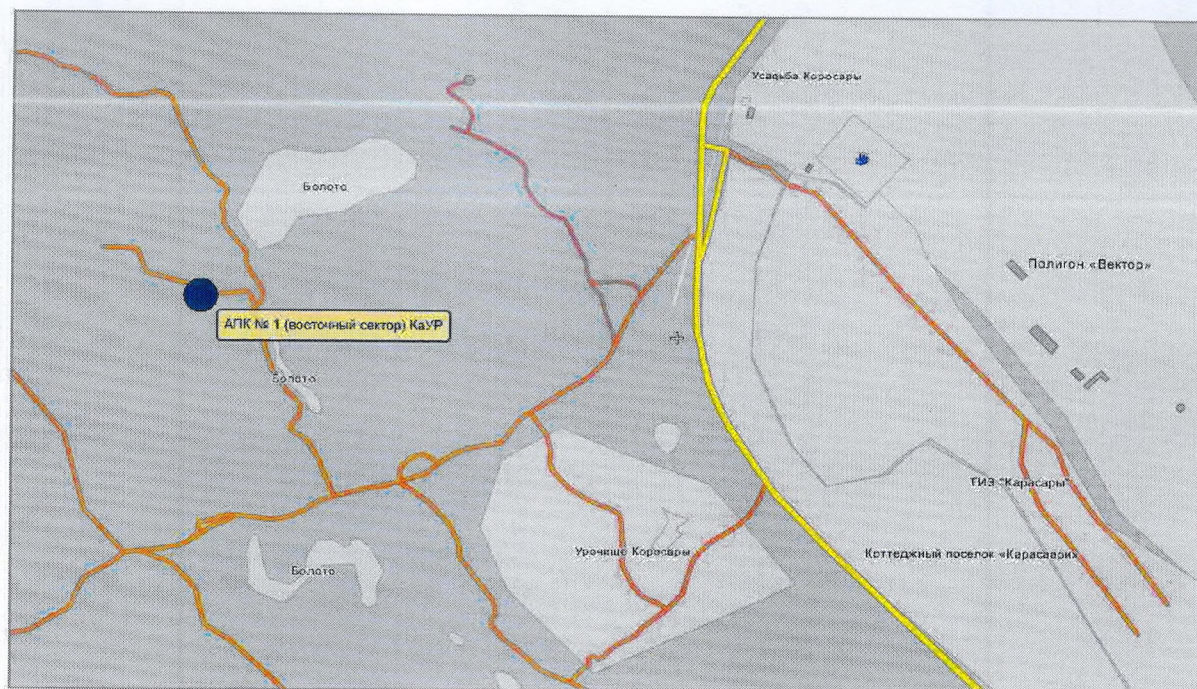
№ пп	Видовая принадлежность предмета охраны	Предмет охраны	Фотофиксация
1	2	3	4
1	Градостроительные характеристики	Местоположение объекта культурного наследия в структуре Всеволожского района	
2	Объемно-пространственное решение	Габариты и планировочная структура 2-этажного 4-амбразурного сложного в плане сооружения, в пределах капитальных стен	

		<p>Местоположение и форма амбразур и входа</p>	
<p>3</p>	<p>Конструктивная схема</p>	<p>Исторические капитальные стены, перекрытие покрытием потолка из швеллеров</p>	  

		Материал стен: бетон, железобетон	
		Конфигурация перекрытий – плоская	

Предмет охраны может быть уточнен в процессе дополнительных историко-культурных, натурных исследований либо при проведении реставрационных работ.

Схема предмета охраны объекта культурного наследия

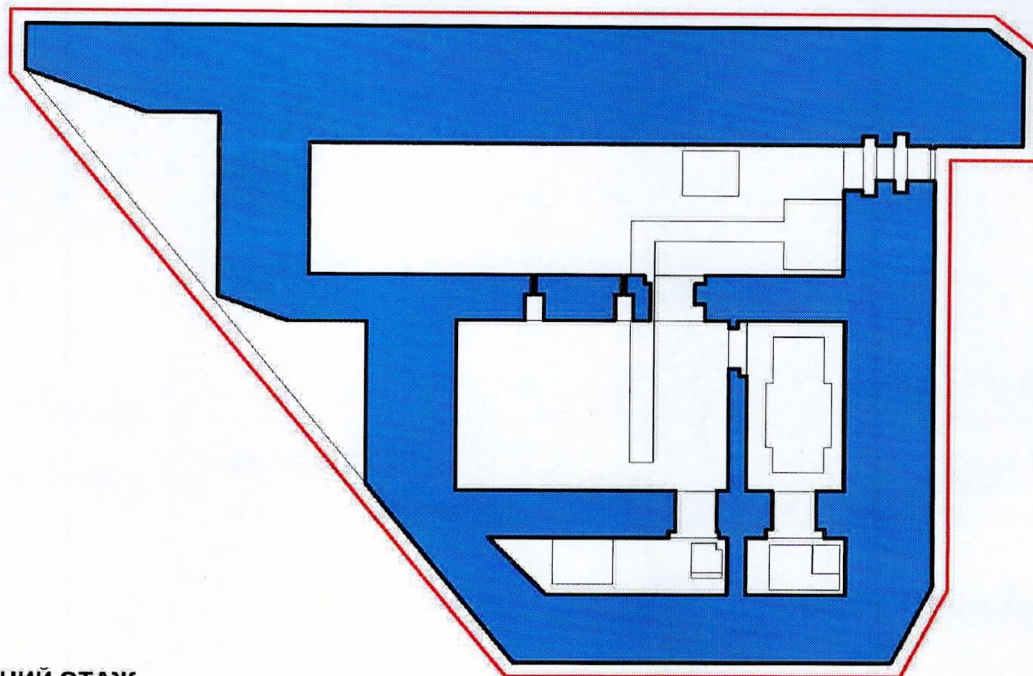


УСЛОВНЫЕ ОБОЗНАЧЕНИЯ

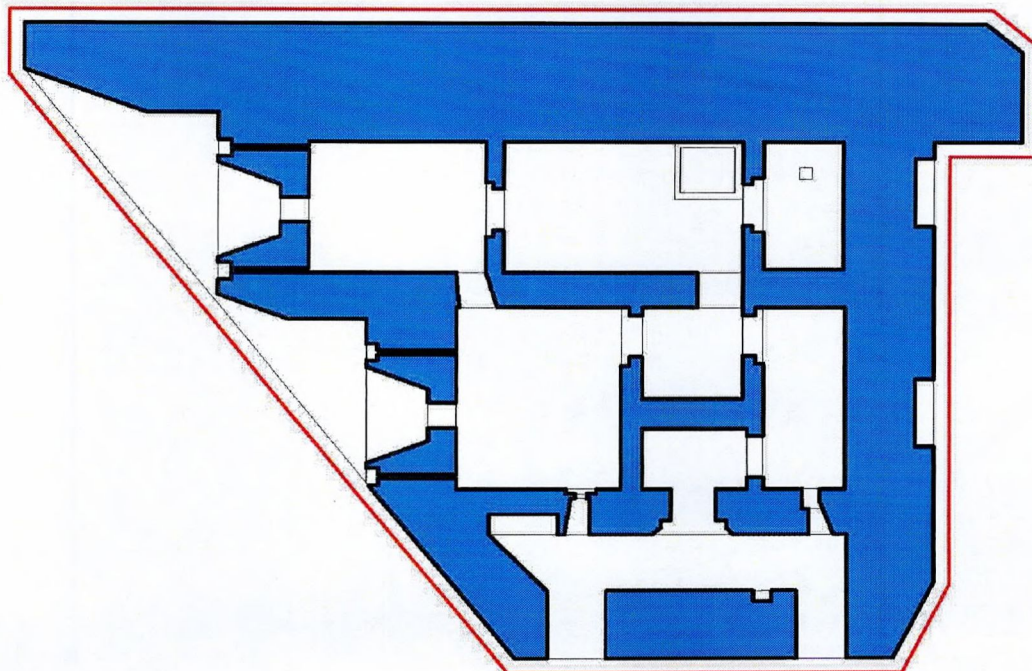


Градостроительные характеристики: местоположение объекта в структуре Всеволожского района



НИЖНИЙ ЭТАЖ



ВЕРХНИЙ ЭТАЖ



УСЛОВНЫЕ ОБОЗНАЧЕНИЯ

-  объемно-пространственное решение
-  исторические капитальные стены