



АДМИНИСТРАЦИЯ ЛЕНИНГРАДСКОЙ ОБЛАСТИ  
КОМИТЕТ ПО СОХРАНЕНИЮ КУЛЬТУРНОГО НАСЛЕДИЯ  
ЛЕНИНГРАДСКОЙ ОБЛАСТИ

**ПРИКАЗ**

«27» мая 2026 г.

№ 01-03/26 - 113

Санкт-Петербург

**О внесении изменений в приказ комитета по культуре Ленинградской области от 05 ноября 2019 года № 01-03/19-438 «О включении выявленного объекта культурного наследия «Дом Ольдерогге», 1828 г., местонахождение объекта: Ленинградская область, Гатчинский муниципальный район, Гатчинское городское поселение, г. Гатчина, Красная ул., д. 6, в единый государственный реестр объектов культурного наследия (памятников истории и культуры) народов Российской Федерации в качестве объекта культурного наследия регионального значения, утверждении границ его территории и установлении предмета охраны»**

В соответствии со статьями 9.2, 20, 33 Федерального закона от 25 июня 2002 года № 73-ФЗ «Об объектах культурного наследия (памятниках истории и культуры) народов Российской Федерации», статьей 4 областного закона Ленинградской области от 25 декабря 2015 года № 140-оз «О государственной охране, сохранении, использовании и популяризации объектов культурного наследия (памятников истории и культуры) народов Российской Федерации», постановлением Правительства Ленинградской области от 21 декабря 2020 года № 839 «Об органах исполнительной власти Ленинградской области в сфере культуры и туризма», приказом Минкультуры России от 13 января 2016 года № 28 «Об утверждении Порядка определения предмета охраны объекта культурного наследия, включенного в единый государственный реестр объектов культурного наследия (памятников истории и культуры) народов Российской Федерации, пунктами 2.1.2, 2.3.7 Положения о комитете по сохранению культурного наследия Ленинградской области, утвержденного постановлением Правительства Ленинградской области от 24 декабря 2020 года № 850, на основании проекта изменения предмета охраны объекта культурного наследия, подготовленного обществом с ограниченной ответственностью «Неолик» в рамках разработки научно-проектной документации на проведение работ по сохранению объекта культурного наследия, приказываю:

1. Внести изменения в приложение к приказу комитета по сохранению культурного наследия Ленинградской области от 05 ноября 2019 года № 01-03/19-438 «О включении выявленного объекта культурного наследия «Дом Ольдерогге», 1828 г., местонахождение объекта: Ленинградская область, Гатчинский

муниципальный район, Гатчинское городское поселение, г. Гатчина, Красная ул., д. 6, в единый государственный реестр объектов культурного наследия (памятников истории и культуры) народов Российской Федерации в качестве объекта культурного наследия регионального значения, утверждении границ его территории и установлении предмета охраны», изложив его в редакции, согласно приложению к настоящему приказу.

2. Отделу по осуществлению полномочий Ленинградской области в сфере объектов культурного наследия комитета по сохранению культурного наследия Ленинградской области обеспечить внесение соответствующих сведений о предмете охраны объекта культурного наследия в единый государственный реестр объектов культурного наследия (памятников истории и культуры) народов Российской Федерации.

3. Сектору делопроизводства и информационного обеспечения комитета по сохранению культурного наследия Ленинградской области обеспечить размещение настоящего приказа в сетевом издании «Электронное опубликование документов» в информационно-телекоммуникационной сети «Интернет».

4. Контроль за исполнением настоящего приказа возложить на заместителя председателя комитета по сохранению культурного наследия Ленинградской области, осуществляющего полномочия в сфере сохранения, использования, популяризации и государственной охраны объектов культурного наследия.

5. Настоящий приказ вступает в силу со дня его официального опубликования.

Вице-губернатор Ленинградской области по вопросам развития и сохранения культурного наследия -  
председатель комитета по сохранению  
культурного наследия Ленинградской области



В.О. Цой

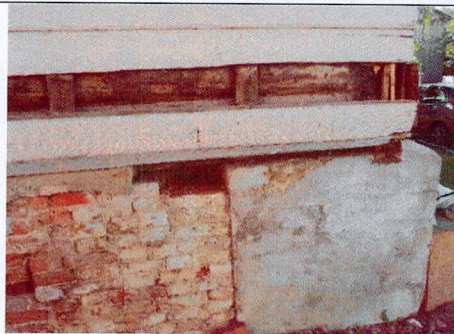
Приложение 1  
к Приказу комитета по сохранению  
культурного наследия  
Ленинградской области

от «27» мая 2026 года

№ 01-03/26-113

**Предмет охраны**  
**объекта культурного наследия**  
«Дом Ольдерогге», 1828 г., XX в., местонахождение объекта: Ленинградская область,  
Гатчинский муниципальный район, Гатчинское городское поселение, г. Гатчина, Красная  
ул., д. 6

№ п/п	Виды предмета охраны	Элементы предмета охраны	Фотофиксация
1	Объемно-пространственное и планировочное решение территории	Исторические местоположение, габариты, конфигурация и высотные отметки одноэтажного деревянного на каменном цоколе прямоугольного в плане здания с одноэтажной пристройкой	  <p>Общий вид</p>
2	Конструктивная система	Исторический цоколь, включая цокольный этаж - местоположение, габариты и конфигурация, высотные отметки, материал (кирпич, доломит)	 <p>Фрагмент цоколя пристройки</p>



Фрагмент цоколя северного фасада



Фрагмент цоколя южного фасада



Фрагмент цоколя вид из интерьеров

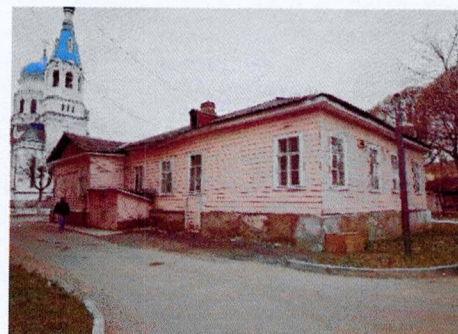


Фрагмент цоколя вид из интерьеров

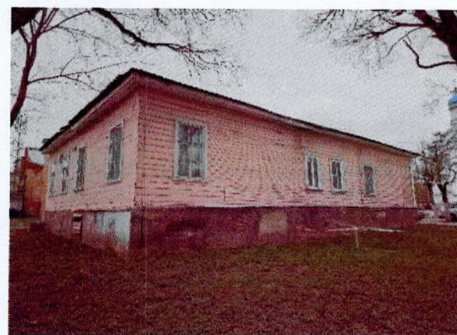
Исторические наружные капитальные стены – местоположение, габариты и конфигурация, материал (дерево) и исполнение (бревно)



Общий вид



Общий вид

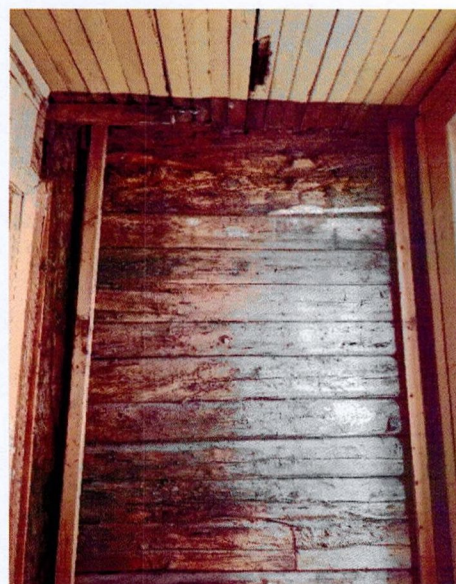


Общий вид



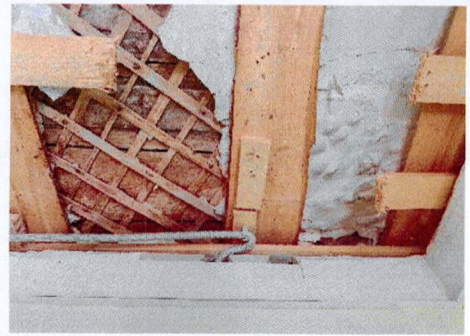
Фрагмент фасада

Исторические внутренние капитальные стены – местоположение, габариты и конфигурация, материал (дерево) и исполнение (бревно)



Фрагмент наружной стены (вид из интерьеров)

Исторические перекрытия – местоположение, высотные отметки, материал (дерево)



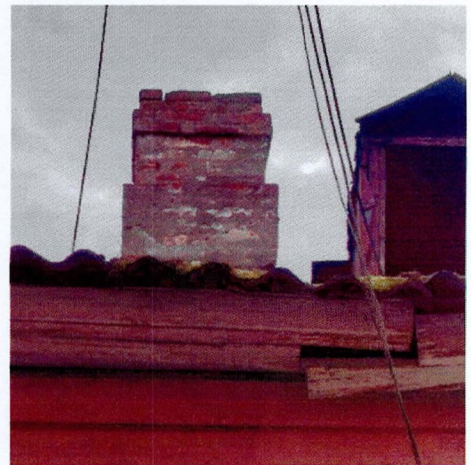
Вид на деревянное перекрытие 1-го этажа

Историческая крыша, в том числе пристройки- местоположение, конфигурация (основной объем вальмовая, пристройка – двухскатная), высотные отметки коньков. Материал кровельного покрытия (металл)



Вид сверху

Печная труба над уровнем крыши – местоположение, конфигурация, материал (кирпич), габариты, высотные отметки



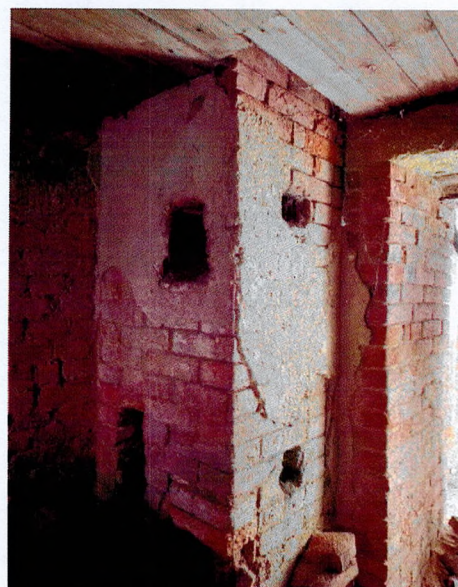
Вид на печную трубу

Печь в уровне цокольного этажа – местоположение, конфигурация, материал (кирпич), габариты, высотные отметки


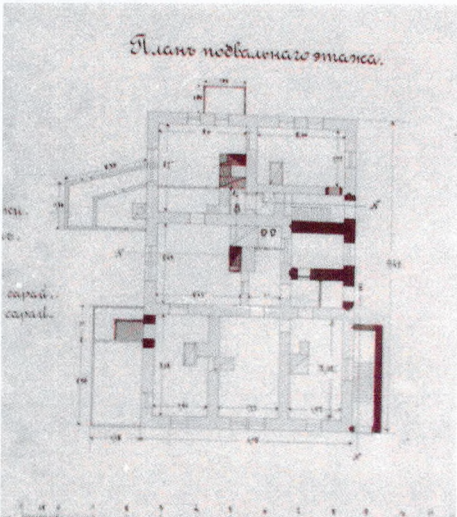
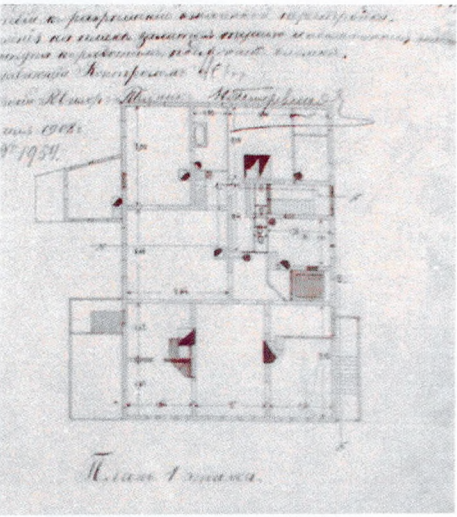


Печь в цокольном этаже

Угловая печь – местоположение, конфигурация, материал (кирпич), габариты, высотные отметки



Угловая печь в уровне цокольного этажа

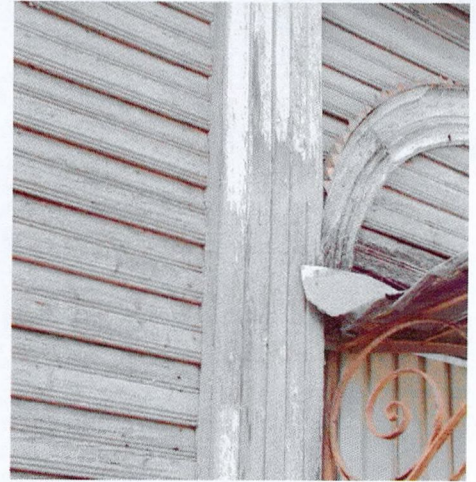
			 <p data-bbox="1034 728 1423 757">Угловая печь в уровне 1-го этаже</p>
3	<p data-bbox="236 772 438 869">Объемно-планировочное решение</p>	<p data-bbox="555 772 893 840">В габаритах исторических капитальных стен</p> <p data-bbox="555 869 917 1064">Исторические внутренние каменные лестницы-местоположение, конфигурация, высотные отметки и габариты маршей и лестничных площадок</p> <p data-bbox="555 1097 893 1198">Местоположение приямка на северо-западном дворовой фасаде</p>	 <p data-bbox="1045 1303 1404 1332">План цокольного этажа. 1908г.</p>  <p data-bbox="1085 1863 1356 1892">План 1-го этажа. 1908г.</p>

4

Архитектурно-художественное решение фасадов

Композиция фасадов с элементами в стиле классицизм;

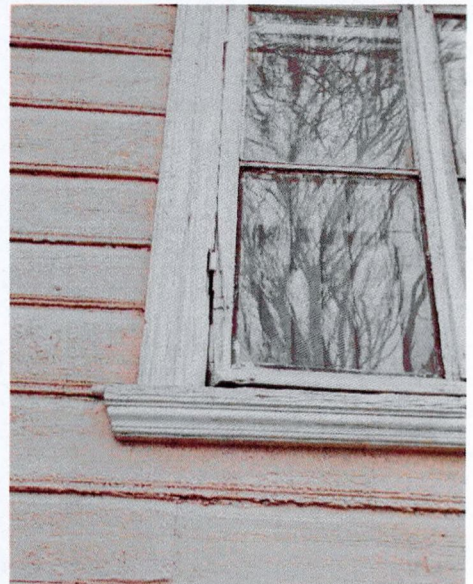
Материал и характер отделки фасадов:  
Стены– профилированная доска под дощатый руст:  
основной объем фасадной плоскости – горизонтальный,  
подоконной пространство лицевого фасада – косой;



Фрагмент отделки лицевого фасада деревянной профилированной доской



Фрагмент отделки лицевого фасада деревянной профилированной доской



Фрагмент отделки дворового фасада деревянной профилированной доской

Цоколь лицевого (юго-восточного) фасада и фасада пристройки – облицовка блоками доломита (без штукатурной отделки)



Фрагмент цоколя (блоки доломита)

Цоколь дворовых фасадов – открытая кладка из блоков доломита, оштукатуренные кирпичные простенки



Фрагмент цоколя дворового фасада



Фрагмент цоколя дворового фасада



Фрагмент цоколя дворового фасада

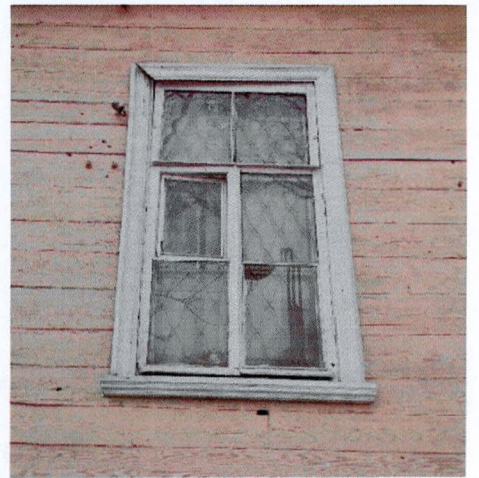
Исторические оконные проемы - местоположение, конфигурация и габариты (прямоугольные, центральное окно лицевого фасада с полуциркулярной фрамугой по центральной оси), отметки верха и низа, материал (дерево), исторический рисунок расстекловки (многочастная, с полуциркулярной фрамугой центральной части центрального оконного проема лицевого фасада)



Оконный проем с заполнением. Лицевой фасад

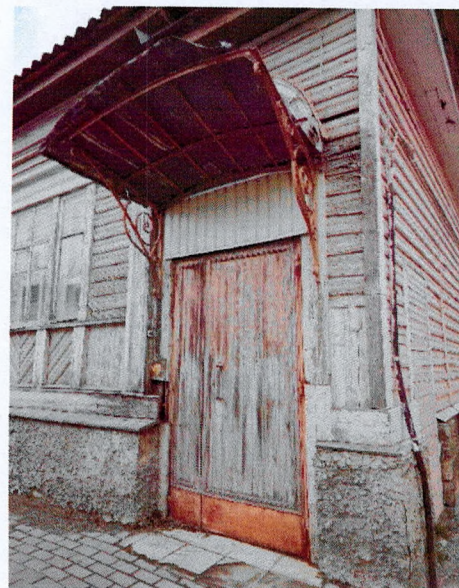


Оконный проем с заполнением. Лицевой фасад



Оконный проем с заполнением. Дворовой фасад

Исторические дверные проемы - местоположение, конфигурация и габариты (прямоугольные) отметки верха и низа



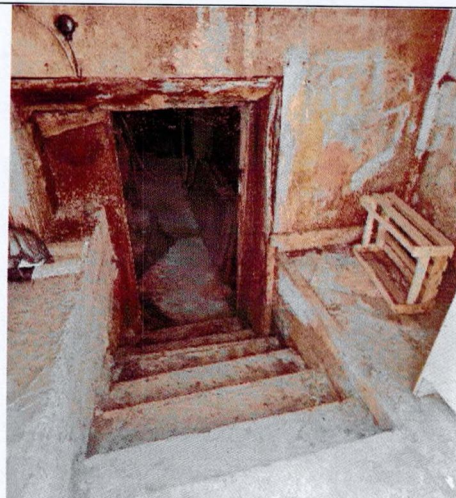
Дверной проем. Лицевой фасад



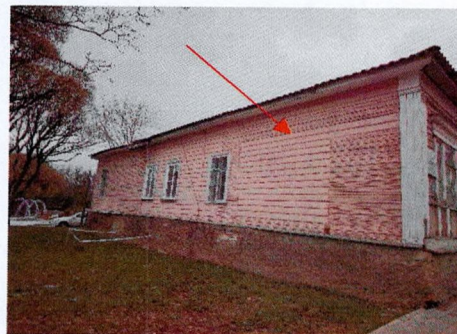
Защитый дверной проем. Северо-восточный дворовой фасад



Дверной проем в цоколь. Северо-западный дворовой фасад



Дверной проем в цоколь. Дворовой фасад



Зашитый дверной проем юго-западного дворового фасада



Зашитый дверной проем наружной стены юго-западного дворового фасада.  
Вид из интерьера




Архитектурно-художественная отделка фасадов – местоположение, конфигурация, габариты, материал (дерево, рисунок и техника исполнения):

Лицевой (юго-восточный) фасад:

Деревянный профилированный пояс над каменным цоколем



Фрагмент деревянного профилированного пояса над каменным цоколем

			 <p data-bbox="981 721 1474 779">Фрагмент деревянного профилированного пояса над каменным цоколем</p>
		<p data-bbox="555 795 924 891">Деревянный профилированный отлив над каменным цоколем</p>	 <p data-bbox="981 1173 1474 1232">Деревянный профилированный отлив над каменным цоколем</p>  <p data-bbox="981 1639 1474 1697">Фрагмент деревянного профилированного отлива над каменным цоколем</p>

Вертикальные деревянные стойки в подоконном пространстве

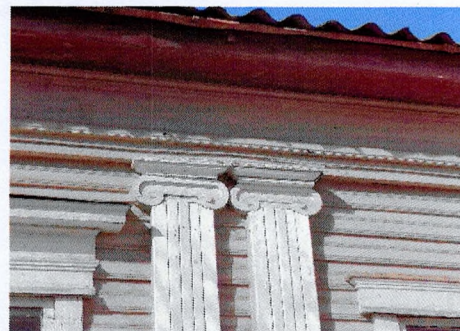


Вертикальные деревянные стойки в подоконном пространстве

Деревянные парные канелированные пилястры ионического ордера в оконных простенках и на углах



Деревянные парные канелированные пилястры



Деревянные парные канелированные пилястры (Фрагмент)

Деревянная подоконная тяга



Деревянная подоконная тяга

Деревянные прямоугольные сандрики над оконными проемами, в т.ч. полуциркульный над центральной частью центрального оконного проема



Деревянный прямоугольный сандрик



Деревянный сандрик

Деревянный арочный уплощенный сандрик над дверным проемом

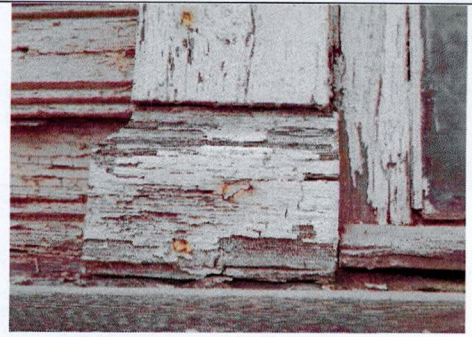


Деревянный арочный сандрик

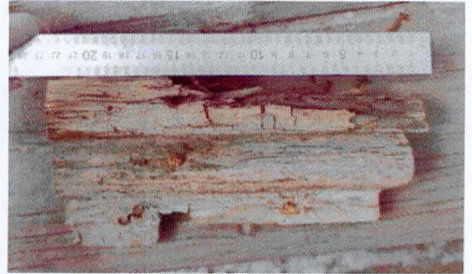
Деревянные вертикальные наличники оконных и дверного проемов, оформленные в виде пилястр (с капителями и базами)



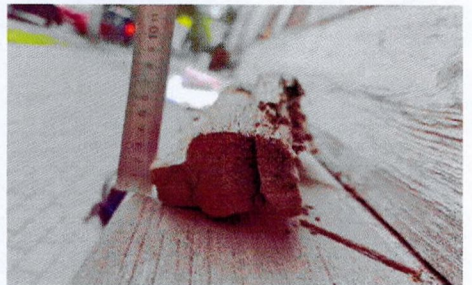
Деревянные оконные вертикальные наличники



Деревянные оконные вертикальные наличники  
(фрагмент, база)



Деревянные оконные вертикальные наличники  
(фрагмент, капитель)



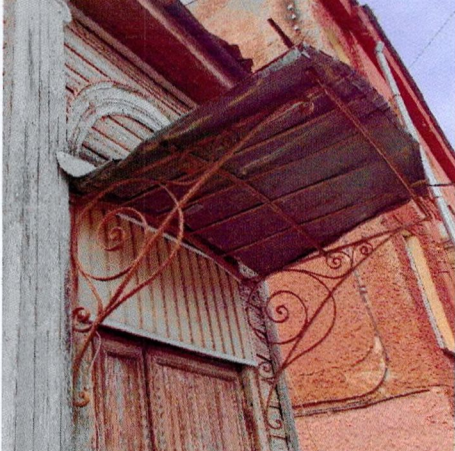



Деревянные оконные вертикальные наличники  
(фрагмент, капитель)




Деревянный антаблемент с  
гладким фризом и карнизом



Деревянный антаблемент с гладким фризом и  
карнизом



		<p>Деревянный антаблемент с гладким фризом и карнизом</p>	
	<p>Козырек над главным входом: местоположение, материал (металл), рисунок (завитки) и техника (ковка) исполнения кронштейнов</p>		 <p>Металлический козырек на лицевом фасаде</p>
	<p><u>Дворовые фасады:</u> Деревянный венчающий карниз прямоугольного сечения</p>		 <p>Деревянный венчающий карниз</p>
	<p>Треугольный фронтон с карнизом большого выноса северного фасада северо-восточной пристройки</p>		 <p>Треугольный фронтон</p>
	<p>Деревянные профилированные наличники проемов с профилированной подоконной доской</p>		 <p>Деревянные профилированные оконные наличники</p>

			 <p data-bbox="995 521 1466 577">Фрагмент деревянной профилированной подоконной доски</p>
<p data-bbox="183 595 207 622">5</p>	<p data-bbox="242 595 454 723">Декоративно-художественное оформление интерьеров</p>	<p data-bbox="558 595 884 689">Материал отделки стен и потолков (штукатурка по дранке)</p> <p data-bbox="558 725 917 853">Материал отделки стен и потолков профилированной доской по типу отделки доской фасадов</p> <p data-bbox="558 889 920 1081">Местоположение, конфигурация, габариты и материал профилированных ступеней исторических внутренних лестниц (известняк)</p>	 <p data-bbox="963 1193 1501 1249">Каменные профилированные ступени главной лестницы</p>  <p data-bbox="963 1597 1501 1653">Каменные профилированные ступени главной лестницы</p>

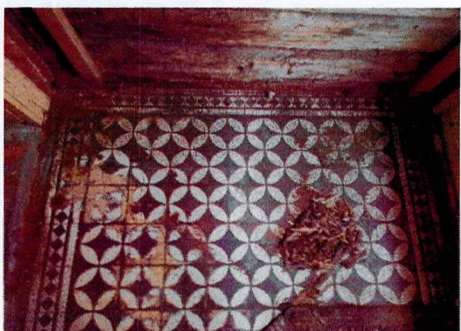


Каменные профилированные ступени малой лестницы

Местоположение, конфигурация, рисунок и техника исполнения отделки пола площадок главной лестницы (керамическая плитка)



Отделки пола площадок главной лестницы (керамическая плитка)



Отделки пола площадок главной лестницы (керамическая плитка)



Отделки пола площадок главной лестницы (керамическая плитка)

Местоположение, конфигурация и материал отделки площадок каменной части малой лестницы в уровне цокольного и 1-го этажей (известняковые плиты)



Отделки пола площадок малой лестницы (известняк)

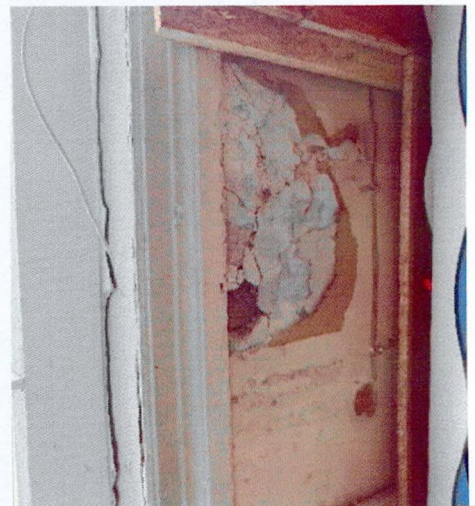
Деревянные профилированные оконные наличники - местоположение, материал, габариты, конфигурация




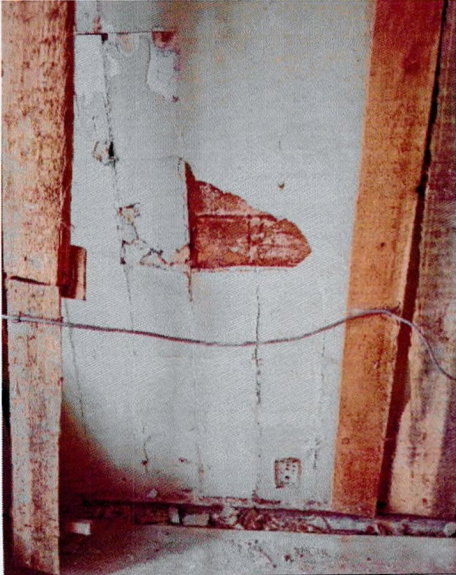





Фрагмент деревянного профилированного оконного наличника



Фрагмент деревянного профилированного оконного наличника



		<p>Профилированные потолочные карнизы - местоположение, габариты, конфигурация</p>	<p>Фрагмент деревянного профилированного оконного наличника</p>
			 <p>Фрагмент профилированного потолочного карниза</p>
		<p>Потолочные лепные угловые элементы - местоположение, материал, габариты, конфигурация, рисунок</p>	 <p>Потолочная лепная угловой элемент</p>  <p>Потолочная лепная угловой элемент</p>
		<p>Облицовка пристенной печи керамическими изразцами, латунная решетка - местоположение, материал, габариты, конфигурация</p>	

			<p>Облицовка пристенной печи керамическими изразцами</p>  <p>Облицовка пристенной печи керамическими изразцами</p>  <p>Латунная решетка пристенной печи</p>
		<p>Каменный цоколь (доломит) входной площадки в объеме главной лестницы местоположение, материал, габариты, конфигурация</p>	 <p>Каменный цоколь</p>

*Предмет охраны может быть дополнен в процессе историко-культурных и реставрационных исследований, реставрационных работ.*