



КОМИТЕТ ГРАДОСТРОИТЕЛЬНОЙ ПОЛИТИКИ
ЛЕНИНГРАДСКОЙ ОБЛАСТИ

ПРИКАЗ

от 09 июня 2026 года № 65

**О внесении изменений в правила землепользования и застройки
муниципального образования «Усть-Лужское сельское поселение»
Кингисеппского муниципального района Ленинградской области**

В соответствии с Градостроительным кодексом Российской Федерации, пунктом 1 части 2 статьи 1 областного закона от 7 июля 2014 года № 45-оз «О перераспределении полномочий в области градостроительной деятельности между органами государственной власти Ленинградской области и органами местного самоуправления Ленинградской области», пунктом 2.13 Положения о комитете градостроительной политики Ленинградской области, утвержденного постановлением Правительства Ленинградской области от 9 сентября 2019 года № 421, приказываю:

внести в правила землепользования и застройки муниципального образования «Усть-Лужское сельское поселение» Кингисеппского муниципального района Ленинградской области, утвержденные приказом Комитета градостроительной политики Ленинградской области от 11 марта 2022 года № 22 (с изменениями), изменения согласно приложению к настоящему приказу.

Первый заместитель председателя комитета –
главный архитектор Ленинградской области

С.И. Лутченко

Изменения в правила землепользования и застройки муниципального
образования «Усть-Лужское сельское поселение» Кингисеппского муниципального
района Ленинградской области

1. В содержании часть 2 дополнить позицией следующего содержания:

«Статья 21.1. Зона застройки среднеэтажными жилыми домами ЖЗ.1».

2. В таблице части 1 статьи 17 части 2 строку «Жилые зоны» изложить в следующей редакции:

«

Жилые зоны	Зона застройки индивидуальными жилыми домами	Ж1
	Зона застройки индивидуальными жилыми домами	Ж1.1
	Зона застройки малоэтажными многоквартирными жилыми домами	Ж2
	Зона застройки среднеэтажными жилыми домами	ЖЗ
	Зона застройки среднеэтажными жилыми домами	ЖЗ.1

».

3. Часть 2 дополнить статьей 21.1 следующего содержания:

«Статья 21.1 Зона застройки среднеэтажными жилыми домами ЖЗ.1

1. Перечень видов разрешенного использования земельных участков и предельные параметры разрешенного строительства, реконструкции объектов капитального строительства в зоне ЖЗ.1:

№ п/п	Код вида разрешенного использования земельного участка	Вид разрешенного использования	Предельные (минимальные и (или) максимальные) размеры земельных участков и предельные параметры разрешенного строительства, реконструкции объектов капитального строительства
Основные виды разрешенного использования зоны ЖЗ.1			
1	2.5	Среднеэтажная жилая застройка	1. Минимальные и (или) максимальные площади земельных участков, кв. м - не подлежат установлению. 2. Минимальные отступы от границ земельных участков в целях определения мест допустимого

№ п/п	Код вида разрешенного использования земельного участка	Вид разрешенного использования	Предельные (минимальные и (или) максимальные) размеры земельных участков и предельные параметры разрешенного строительства, реконструкции объектов капитального строительства
			<p>размещения зданий, строений, сооружений, за пределами которых запрещено строительство зданий, строений, сооружений – 3 м;</p> <p>2.1. Минимальные отступы от утвержденных красных линий в целях определения мест допустимого размещения зданий, строений, сооружений, за пределами которых запрещено строительство зданий, строений, сооружений:</p> <ul style="list-style-type: none"> – от красной линии улиц в жилой застройке и автомобильных дорог регионального значения в границах населенного пункта – 5 м; – от красной линии проездов – 3 м. <p>2.2. Минимальные отступы от границ земельных участков в целях определения мест допустимого размещения зданий, строений, сооружений, за пределами которых запрещено строительство зданий, строений, сооружений при отсутствии утвержденных красных линий:</p> <ul style="list-style-type: none"> – со стороны улиц в жилой застройке и автомобильных дорог регионального значения в границах населенного пункта – 5 м; – со стороны переулков, проездов – 3 м. <p>3. Предельное количество этажей зданий, строений, сооружений – 9 этажей.</p> <p>4. Максимальный процент застройки в границах земельного участка – 40 %.</p> <p>5. Этажность – 8 этажей.</p>
2	3.1.1	Предоставление коммунальных услуг	<p>1. Минимальные и (или) максимальные площади земельных участков, кв. м - не подлежат установлению.</p> <p>2. Минимальные отступы от границ земельных участков в целях определения мест допустимого размещения зданий, строений, сооружений, за пределами которых запрещено строительство зданий, строений, сооружений - не подлежат установлению.</p> <p>3. Предельное количество этажей зданий, строений, сооружений - не подлежат установлению.</p> <p>4. Максимальный процент застройки в границах земельного участка – не подлежат установлению.</p>
3	5.1.3	Площадки для занятий спортом	<p>1. Минимальные и (или) максимальные площади земельных участков, кв. м - не подлежат установлению.</p> <p>2. Минимальные отступы от границ земельных участков в целях определения мест допустимого размещения зданий, строений, сооружений, за пределами которых запрещено строительство зданий, строений, сооружений – 0 м.</p> <p>3. Предельное количество этажей зданий,</p>

№ п/п	Код вида разрешенного использования земельного участка	Вид разрешенного использования	Предельные (минимальные и (или) максимальные) размеры земельных участков и предельные параметры разрешенного строительства, реконструкции объектов капитального строительства
			строений, сооружений – 0. 4. Максимальный процент застройки в границах земельного участка – 0.
4	12.0	Земельные участки (территории) общего пользования	1. Минимальные и (или) максимальные площади земельных участков, кв. м - не подлежат установлению.
	12.0.1	Улично-дорожная сеть	2. Минимальные отступы от границ земельных участков в целях определения мест допустимого размещения зданий, строений, сооружений, за пределами которых запрещено строительство зданий, строений, сооружений - не подлежат установлению. 3. Предельное количество этажей зданий, строений, сооружений - не подлежат установлению. 4. Максимальный процент застройки в границах земельного участка - не подлежит установлению.
	12.0.2	Благоустройство территории	1. Минимальные и (или) максимальные площади земельных участков, кв. м - не подлежат установлению. 2. Минимальные отступы от границ земельных участков в целях определения мест допустимого размещения зданий, строений, сооружений, за пределами которых запрещено строительство зданий, строений, сооружений – 0 м. 3. Предельное количество этажей зданий, строений, сооружений – 0. 4. Максимальный процент застройки в границах земельного участка – 0.
Условно разрешенные виды использования зоны ЖЗ.1			
1	2.1 <*>	Для индивидуального жилищного строительства	1. Минимальные и (или) максимальные площади земельных участков, кв. м: 1.1. Минимальная площадь земельного участка – 0,1 га; 1.2. Максимальная площадь земельного участка – 0,125 га. 2. Минимальные отступы от границ земельных участков в целях определения мест допустимого размещения зданий, строений, сооружений, за пределами которых запрещено строительство зданий, строений, сооружений – 3 м; 2.1. Минимальные отступы от утвержденных красных линий в целях определения мест допустимого размещения зданий, строений, сооружений, за пределами которых запрещено строительство зданий, строений, сооружений: – от красной линии улиц в жилой застройке и автомобильных дорог регионального значения в границах населенного пункта – 5 м; – от красной линии проездов – 3 м.

№ п/п	Код вида разрешенного использования земельного участка	Вид разрешенного использования	Предельные (минимальные и (или) максимальные) размеры земельных участков и предельные параметры разрешенного строительства, реконструкции объектов капитального строительства
			<p>2.2. Минимальные отступы от границ земельных участков в целях определения мест допустимого размещения зданий, строений, сооружений, за пределами которых запрещено строительство зданий, строений, сооружений при отсутствии утвержденных красных линий:</p> <ul style="list-style-type: none"> – со стороны улиц в жилой застройке и автомобильных дорог регионального значения в границах населенного пункта – 5 м; – со стороны переулков, проездов – 3 м. <p>2.3. Минимальное расстояние до границы смежного участка и территорий, на которых земельные участки не образованы должны быть:</p> <ul style="list-style-type: none"> – от жилого дома – 3 м; – от бани, гаража и других построек – 1 м; – от стволов высокоствольных деревьев – 3 м; – от стволов средне ствольных деревьев – 2 м; – от кустарника – 1 м. <p>3. Предельное количество этажей зданий, строений, сооружений – 3.</p> <p>4. Максимальный процент застройки в границах земельного участка – 20 %.</p>
Вспомогательные виды разрешенного использования зоны ЖЗ.1 не устанавливаются			
<*> Вид разрешенного использования, отмеченный знаком <*>, применяется с учетом фактического использования			

».

4. На карте градостроительного зонирования:

4.1. Изменить границы территориальной зоны ЖЗ «Зона застройки среднеэтажными жилыми домами»;

4.2. Установить границы территориальной зоны ЖЗ.1 «Зона застройки среднеэтажными жилыми домами».

5. На карте границ зон с особыми условиями использования территории уточнить границы зоны с особыми условиями использования территории «Охранная зона объектов электроэнергетики (объектов электросетевого хозяйства и объектов по производству электрической энергии).

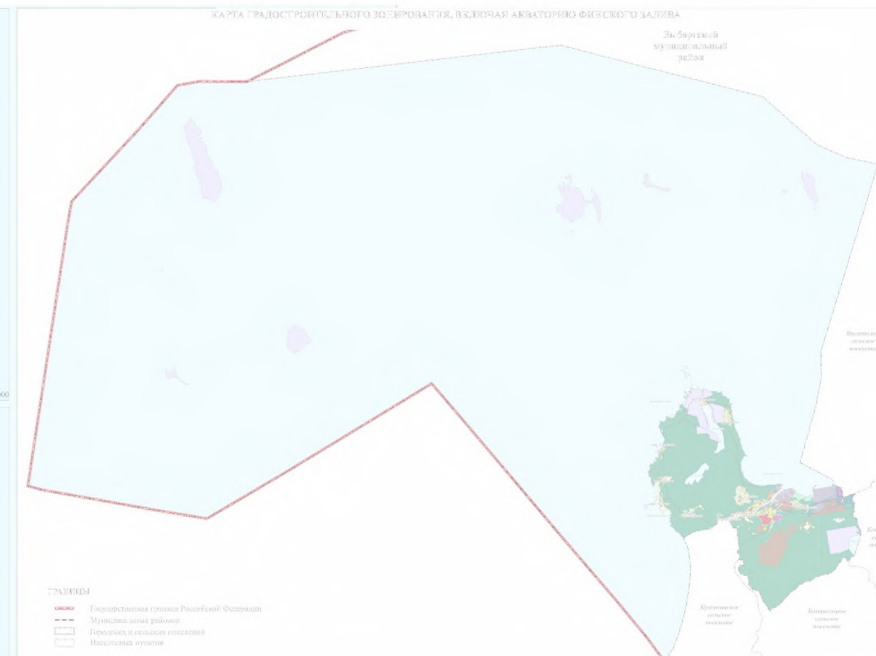
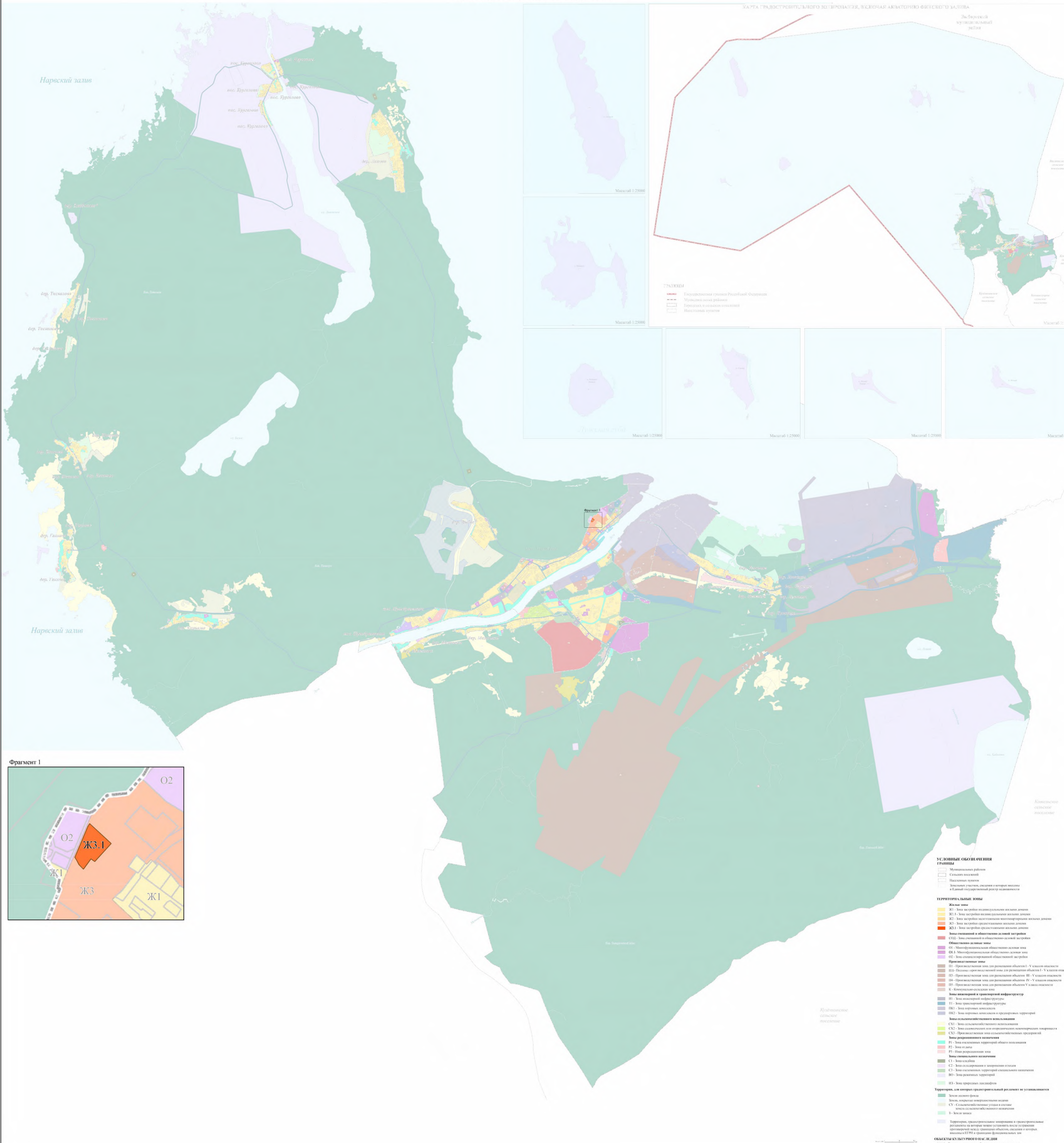
6. В приложении к правилам землепользования и застройки муниципального образования «Усть-Лужское сельское поселение» Кингисеппского муниципального района Ленинградской области «Сведения о границах территориальных зон»:

6.1. Внести изменения в описание местоположения границ территориальной зоны ЖЗ «Зона застройки среднеэтажными жилыми домами»;

6.2. Дополнить описанием местоположения границ территориальной зоны ЖЗ.1 «Зона застройки среднеэтажными жилыми домами».

ИЗМЕНЕНИЯ В ПРАВИЛА ЗЕМЛЕПОЛЬЗОВАНИЯ И ЗАСТРОЙКИ МУНИЦИПАЛЬНОГО ОБРАЗОВАНИЯ «УСТЬ-ЛУЖСКОЕ СЕЛЬСКОЕ ПОСЕЛЕНИЕ» КИНГИСЕППСКОГО МУНИЦИПАЛЬНОГО РАЙОНА ЛЕНИНГРАДСКОЙ ОБЛАСТИ

Карта градостроительного зонирования



- УСЛОВНЫЕ ОБОЗНАЧЕНИЯ ГРАНИЦ**
- Муниципальные районы
 - Сельские поселения
 - Населенные пункты
 - Климатические участки, сведения о которых внесены в Единый государственного реестра недвижимости
- ТЕРРИТОРИАЛЬНЫЕ ЗОНЫ**
- Жилые зоны**
- Ж1 - зона застройки индивидуальной жилой застройки
 - Ж1.1 - зона застройки индивидуальной жилой застройки
 - Ж2 - зона застройки малоэтажной многоквартирной жилой застройки
 - Ж3 - зона застройки среднеэтажной жилой застройки
 - Ж3.1 - зона застройки среднеэтажной жилой застройки
- Зоны системной и общественной жилой застройки**
- СО1.1 - зона системной общественной жилой застройки
 - СО1.2 - зона системной общественной жилой застройки
 - СО2 - зона системной общественной застройки
- Общественно-деловые зоны**
- О1 - Многофункциональная общественно-деловая зона
 - О2 - Зона системной общественной застройки
- Промышленные зоны**
- П1 - Промышленная зона для размещения объектов I - V классов опасности
 - П2 - Промышленная зона для размещения объектов I - V классов опасности
 - П3 - Промышленная зона для размещения объектов II - V классов опасности
 - П4 - Промышленная зона для размещения объектов IV - V классов опасности
 - П5 - Промышленная зона для размещения объектов V класса опасности
 - К - Климатическая зона
- Зоны инженерной и транспортной инфраструктуры**
- И1 - Зона инженерной инфраструктуры
 - Т1 - Зона транспортной инфраструктуры
 - И2.1 - Зона инженерной инфраструктуры
 - И2.2 - Зона инженерной инфраструктуры и парковочной территории
- Зоны общественно-делового назначения**
- СО1 - Зона системной общественной застройки
 - СО2 - Зона системной общественной застройки
 - СО3 - Промышленная зона системно-делового назначения
- Зоны размещения объектов**
- Р1 - Зона размещения объектов размещения
 - Р2 - Зона размещения объектов размещения
 - Р3 - Зона размещения объектов размещения
- Зоны системно-делового назначения**
- С1 - Зона системно-делового назначения
 - С2 - Зона системно-делового назначения
 - С3 - Зона системно-делового назначения
 - ВУ - Зона размещения объектов размещения
 - И3 - Зона размещения объектов размещения
- Территории, для которых градостроительный регламент не устанавливается**
- Земли лесного фонда
 - Земли, находящиеся в государственной или муниципальной собственности
 - СУ - Сельскохозяйственные угодья и почвы плодородия сельскохозяйственного назначения
 - У - Земли населенных пунктов
- Территории, градостроительное зонирование и градостроительные регламенты на которых не устанавливаются вследствие особенностей географического положения, состояния и истории объектов, входящих в состав территории формирования зон**
- ОБЪЕКТЫ КУЛЬТУРНОГО НАСЛЕДИЯ**
- Границы территории объектов культурного наследия

Приложение
к правилам землепользования и застройки
муниципального образования
«Усть-Лужское сельское поселение»
Кингисеппского муниципального района
Ленинградской области

Сведения о границах территориальных зон
ЖЗ «Зона застройки среднеэтажными жилыми домами»,
ЖЗ.1 «Зона застройки среднеэтажными жилыми домами»

ГРАФИЧЕСКОЕ ОПИСАНИЕ

местоположения границ населенных пунктов, территориальных зон, особо охраняемых природных территорий, зон с особыми условиями использования территории

Зона застройки среднеэтажными жилыми домами (ЖЗ)

(наименование объекта, местоположение границ которого описано (далее - объект))

Раздел 1

Сведения об объекте

№ п/п	Характеристики объекта	Описание характеристик
1	2	3
1.	Местоположение объекта	Ленинградская область, м. р-н Кингисеппский, с.п Усть-Лужское
2.	Площадь объекта +/- величина погрешности определения площади (Р +/- Дельта Р)	281266 +/- 9281 м ²
3.	Иные характеристики объекта	-

Раздел 2

Сведения о местоположении границ объекта

1. Система координат -

2. Сведения о характерных точках границ объекта

Обозначение характерных точек границ	Координаты, м		Метод определения координат характерной точки	Средняя квадратическая погрешность положения характерной точки (Mt), м	Описание обозначения точки на местности (при наличии)
	X	Y			
1	2	3	4	5	6
-	-	-	-	-	-

3. Сведения о характерных точках части (частей) границы объекта

Обозначение характерных точек части границы	Координаты, м		Метод определения координат характерной точки	Средняя квадратическая погрешность положения характерной точки (Mt), м	Описание обозначения точки на местности (при наличии)
	X	Y			
1	2	3	4	5	6
-	-	-	-	-	-

Раздел 3

Сведения о местоположении измененных (уточненных) границ объекта

1. Система координат МСК 47 зона 1

2. Сведения о характерных точках границ объекта

Обозначение характерных точек границ	Существующие координаты, м		Измененные (уточненные) координаты, м		Метод определения координат характерной точки	Средняя квадратическая погрешность положения характерной точки (Mt), м	Описание обозначения точки на местности (при наличии)
	X	Y	X	Y			
1	2	3	4	5	6	7	8
1	-	-	406180.77	1269083.66	Картометрический метод	5.0	-
2	-	-	406129.93	1269020.54	Картометрический метод	5.0	-
3	-	-	406117.19	1269005.57	Картометрический метод	5.0	-
4	-	-	406111.15	1269008.12	Картометрический метод	5.0	-
5	-	-	406103.38	1269003.11	Картометрический метод	5.0	-
6	-	-	406075.82	1269027.62	Картометрический метод	5.0	-
7	-	-	406030.33	1268970.74	Картометрический метод	5.0	-
8	-	-	406052.63	1268949.77	Картометрический метод	5.0	-
9	-	-	406039.55	1268938.07	Картометрический метод	5.0	-
10	-	-	406045.93	1268924.51	Картометрический метод	5.0	-
11	-	-	406058.09	1268902.43	Картометрический метод	5.0	-
12	-	-	406063.32	1268898.36	Картометрический метод	5.0	-
13	-	-	406087.94	1268879.20	Картометрический метод	5.0	-
14	-	-	406116.08	1268846.56	Картометрический метод	5.0	-
15	-	-	406121.62	1268836.25	Картометрический метод	5.0	-
16	-	-	406129.55	1268826.08	Картометрический метод	5.0	-
17	-	-	406120.36	1268818.49	Картометрический метод	5.0	-
18	-	-	406116.25	1268815.13	Картометрический метод	5.0	-
19	-	-	406119.41	1268811.99	Картометрический метод	5.0	-
20	-	-	406122.41	1268808.28	Картометрический метод	5.0	-
21	-	-	406139.48	1268787.20	Картометрический метод	5.0	-
22	-	-	406108.49	1268765.46	Картометрический метод	5.0	-

2. Сведения о характерных точках границ объекта							
Обозначение характерных точек границ	Существующие координаты, м		Измененные (уточненные) координаты, м		Метод определения координат характерной точки	Средняя квадратическая погрешность положения характерной точки (Mt), м	Описание обозначения точки на местности (при наличии)
	X	Y	X	Y			
1	2	3	4	5	6	7	8
23	-	-	406094.89	1268786.53	Картометрический метод	5.0	-
24	-	-	406075.68	1268771.88	Картометрический метод	5.0	-
25	-	-	406045.85	1268749.14	Картометрический метод	5.0	-
26	-	-	406039.94	1268743.04	Картометрический метод	5.0	-
27	-	-	406028.43	1268729.01	Картометрический метод	5.0	-
28	-	-	406020.53	1268722.07	Картометрический метод	5.0	-
29	-	-	405938.15	1268810.54	Картометрический метод	5.0	-
30	-	-	405859.61	1268736.62	Картометрический метод	5.0	-
31	-	-	405874.57	1268721.68	Картометрический метод	5.0	-
32	-	-	405821.47	1268671.91	Картометрический метод	5.0	-
33	-	-	405850.05	1268644.85	Картометрический метод	5.0	-
34	-	-	405843.29	1268639.00	Картометрический метод	5.0	-
35	-	-	405848.22	1268633.74	Картометрический метод	5.0	-
36	-	-	405815.90	1268605.79	Картометрический метод	5.0	-
37	-	-	405883.43	1268533.64	Картометрический метод	5.0	-
38	-	-	405875.16	1268525.89	Картометрический метод	5.0	-
39	-	-	405864.83	1268536.95	Картометрический метод	5.0	-
40	-	-	405857.78	1268530.37	Картометрический метод	5.0	-
41	-	-	405856.02	1268528.70	Картометрический метод	5.0	-
42	-	-	405813.03	1268487.89	Картометрический метод	5.0	-
43	-	-	405759.44	1268546.49	Картометрический метод	5.0	-
44	-	-	405770.22	1268556.55	Картометрический метод	5.0	-
45	-	-	405745.16	1268583.97	Картометрический метод	5.0	-
46	-	-	405723.70	1268573.65	Картометрический метод	5.0	-
47	-	-	405687.58	1268556.28	Картометрический метод	5.0	-

2. Сведения о характерных точках границ объекта

Обозначение характерных точек границ	Существующие координаты, м		Измененные (уточненные) координаты, м		Метод определения координат характерной точки	Средняя квадратическая погрешность положения характерной точки (Mt), м	Описание обозначения точки на местности (при наличии)
	X	Y	X	Y			
1	2	3	4	5	6	7	8
48	-	-	405625.98	1268623.57	Картометрический метод	5.0	-
49	-	-	405608.41	1268607.23	Картометрический метод	5.0	-
50	-	-	405535.35	1268539.01	Картометрический метод	5.0	-
51	-	-	405523.19	1268527.38	Картометрический метод	5.0	-
52	-	-	405519.42	1268523.80	Картометрический метод	5.0	-
53	-	-	405497.30	1268502.62	Картометрический метод	5.0	-
54	-	-	405478.31	1268485.01	Картометрический метод	5.0	-
55	-	-	405476.89	1268483.68	Картометрический метод	5.0	-
56	-	-	405473.00	1268479.66	Картометрический метод	5.0	-
57	-	-	405469.24	1268475.83	Картометрический метод	5.0	-
58	-	-	405467.93	1268474.47	Картометрический метод	5.0	-
59	-	-	405460.53	1268466.78	Картометрический метод	5.0	-
60	-	-	405455.40	1268461.24	Картометрический метод	5.0	-
61	-	-	405538.61	1268373.14	Картометрический метод	5.0	-
62	-	-	405571.69	1268386.14	Картометрический метод	5.0	-
63	-	-	405628.35	1268408.42	Картометрический метод	5.0	-
64	-	-	405633.98	1268410.64	Картометрический метод	5.0	-
65	-	-	405748.60	1268455.70	Картометрический метод	5.0	-
66	-	-	405750.74	1268456.64	Картометрический метод	5.0	-
67	-	-	405770.10	1268465.17	Картометрический метод	5.0	-
68	-	-	405805.53	1268480.78	Картометрический метод	5.0	-
69	-	-	405823.22	1268488.57	Картометрический метод	5.0	-
70	-	-	405871.30	1268509.78	Картометрический метод	5.0	-
71	-	-	405875.42	1268511.60	Картометрический метод	5.0	-
72	-	-	405908.60	1268526.24	Картометрический метод	5.0	-

2. Сведения о характерных точках границ объекта

Обозначение характерных точек границ	Существующие координаты, м		Измененные (уточненные) координаты, м		Метод определения координат характерной точки	Средняя квадратическая погрешность положения характерной точки (Mt), м	Описание обозначения точки на местности (при наличии)
	X	Y	X	Y			
1	2	3	4	5	6	7	8
73	-	-	405923.02	1268531.94	Картометрический метод	5.0	-
74	-	-	405938.01	1268537.87	Картометрический метод	5.0	-
75	-	-	405958.06	1268545.81	Картометрический метод	5.0	-
76	-	-	405964.84	1268548.50	Картометрический метод	5.0	-
77	-	-	406021.09	1268570.75	Картометрический метод	5.0	-
78	-	-	406049.41	1268581.94	Картометрический метод	5.0	-
79	-	-	406098.75	1268602.65	Картометрический метод	5.0	-
80	-	-	406137.97	1268618.76	Картометрический метод	5.0	-
81	-	-	406254.61	1268669.60	Картометрический метод	5.0	-
82	-	-	406258.08	1268672.60	Картометрический метод	5.0	-
83	-	-	406298.84	1268707.76	Картометрический метод	5.0	-
84	-	-	406305.38	1268763.12	Картометрический метод	5.0	-
85	-	-	406310.97	1268768.11	Картометрический метод	5.0	-
86	-	-	406313.38	1268770.25	Картометрический метод	5.0	-
87	-	-	406317.58	1268773.94	Картометрический метод	5.0	-
88	-	-	406322.08	1268777.89	Картометрический метод	5.0	-
89	-	-	406327.41	1268782.57	Картометрический метод	5.0	-
90	-	-	406335.56	1268789.73	Картометрический метод	5.0	-
91	-	-	406345.74	1268798.66	Картометрический метод	5.0	-
92	-	-	406342.40	1268802.41	Картометрический метод	5.0	-
93	-	-	406281.40	1268868.26	Картометрический метод	5.0	-
94	-	-	406233.74	1268948.08	Картометрический метод	5.0	-
95	-	-	406230.82	1268952.74	Картометрический метод	5.0	-
96	-	-	406226.56	1268959.52	Картометрический метод	5.0	-
97	-	-	406246.37	1268979.37	Картометрический метод	5.0	-

2. Сведения о характерных точках границ объекта							
Обозначение характерных точек границ	Существующие координаты, м		Измененные (уточненные) координаты, м		Метод определения координат характерной точки	Средняя квадратическая погрешность положения характерной точки (Mt), м	Описание обозначения точки на местности (при наличии)
	X	Y	X	Y			
1	2	3	4	5	6	7	8
98	-	-	406299.13	1269018.04	Картометрический метод	5.0	-
99	-	-	406291.62	1269025.88	Картометрический метод	5.0	-
100	-	-	406284.46	1269033.35	Картометрический метод	5.0	-
101	-	-	406263.28	1269032.39	Картометрический метод	5.0	-
102	-	-	406241.86	1269037.79	Картометрический метод	5.0	-
103	-	-	406214.32	1269052.92	Картометрический метод	5.0	-
1	-	-	406180.77	1269083.66	Картометрический метод	5.0	-
104	-	-	406127.29	1268626.58	Картометрический метод	5.0	-
105	-	-	406117.25	1268631.92	Картометрический метод	5.0	-
106	-	-	406109.56	1268636.96	Картометрический метод	5.0	-
107	-	-	406102.92	1268643.32	Картометрический метод	5.0	-
108	-	-	406100.92	1268645.62	Картометрический метод	5.0	-
109	-	-	406129.15	1268665.20	Картометрический метод	5.0	-
110	-	-	406123.34	1268674.52	Картометрический метод	5.0	-
111	-	-	406121.67	1268676.01	Картометрический метод	5.0	-
112	-	-	406129.64	1268683.31	Картометрический метод	5.0	-
113	-	-	406152.78	1268704.48	Картометрический метод	5.0	-
114	-	-	406168.48	1268718.84	Картометрический метод	5.0	-
115	-	-	406170.10	1268720.33	Картометрический метод	5.0	-
116	-	-	406197.85	1268690.37	Картометрический метод	5.0	-
117	-	-	406223.55	1268662.63	Картометрический метод	5.0	-
118	-	-	406219.05	1268658.75	Картометрический метод	5.0	-
119	-	-	406190.25	1268646.63	Картометрический метод	5.0	-
120	-	-	406186.16	1268644.91	Картометрический метод	5.0	-
121	-	-	406160.38	1268634.06	Картометрический метод	5.0	-

2. Сведения о характерных точках границ объекта							
Обозначение характерных точек границ	Существующие координаты, м		Измененные (уточненные) координаты, м		Метод определения координат характерной точки	Средняя квадратическая погрешность положения характерной точки (Mt), м	Описание обозначения точки на местности (при наличии)
	X	Y	X	Y			
1	2	3	4	5	6	7	8
122	-	-	406152.67	1268630.82	Картометрический метод	5.0	-
123	-	-	406150.21	1268629.79	Картометрический метод	5.0	-
124	-	-	406132.86	1268622.50	Картометрический метод	5.0	-
104	-	-	406127.29	1268626.58	Картометрический метод	5.0	-
125	-	-	405250.66	1269180.47	Картометрический метод	5.0	-
126	-	-	405237.55	1269170.55	Картометрический метод	5.0	-
127	-	-	405169.03	1269122.91	Картометрический метод	5.0	-
128	-	-	405161.52	1269134.33	Картометрический метод	5.0	-
129	-	-	405145.54	1269122.74	Картометрический метод	5.0	-
130	-	-	405154.20	1269110.20	Картометрический метод	5.0	-
131	-	-	405121.69	1269087.43	Картометрический метод	5.0	-
132	-	-	405149.75	1269046.32	Картометрический метод	5.0	-
133	-	-	405221.45	1269095.52	Картометрический метод	5.0	-
134	-	-	405228.76	1269103.49	Картометрический метод	5.0	-
135	-	-	405244.76	1269115.49	Картометрический метод	5.0	-
136	-	-	405248.50	1269118.88	Картометрический метод	5.0	-
137	-	-	405250.40	1269121.04	Картометрический метод	5.0	-
138	-	-	405253.87	1269125.93	Картометрический метод	5.0	-
139	-	-	405255.59	1269129.17	Картометрический метод	5.0	-
140	-	-	405256.82	1269132.02	Картометрический метод	5.0	-
141	-	-	405257.74	1269134.75	Картометрический метод	5.0	-
142	-	-	405258.67	1269138.53	Картометрический метод	5.0	-
143	-	-	405265.30	1269179.51	Картометрический метод	5.0	-
125	-	-	405250.66	1269180.47	Картометрический метод	5.0	-
144	-	-	403279.85	1269337.11	Картометрический метод	5.0	-

ТЕКСТОВОЕ ОПИСАНИЕ
местоположения границ населенных пунктов, территориальных зон

Прохождение границы		Описание прохождения границы
от точки	до точки	
1	2	3
-	-	-

ГРАФИЧЕСКОЕ ОПИСАНИЕ

местоположения границ населенных пунктов, территориальных зон, особо охраняемых природных территорий, зон с особыми условиями использования территории

Зона застройки среднеэтажными жилыми домами (ЖЗ.1)

(наименование объекта, местоположение границ которого описано (далее - объект))

Раздел 1

Сведения об объекте

№ п/п	Характеристики объекта	Описание характеристик
1	2	3
1.	Местоположение объекта	Ленинградская область, м. р-н Кингисеппский, с.п Усть-Лужское
2.	Площадь объекта +/- величина погрешности определения площади (Р +/- Дельта Р)	5852 +/- 1339 м ²
3.	Иные характеристики объекта	-

Раздел 2

Сведения о местоположении границ объекта

1. Система координат -

2. Сведения о характерных точках границ объекта

Обозначение характерных точек границ	Координаты, м		Метод определения координат характерной точки	Средняя квадратическая погрешность положения характерной точки (Mt), м	Описание обозначения точки на местности (при наличии)
	X	Y			
1	2	3	4	5	6
-	-	-	-	-	-

3. Сведения о характерных точках части (частей) границы объекта

Обозначение характерных точек части границы	Координаты, м		Метод определения координат характерной точки	Средняя квадратическая погрешность положения характерной точки (Mt), м	Описание обозначения точки на местности (при наличии)
	X	Y			
1	2	3	4	5	6
-	-	-	-	-	-

Раздел 3

Сведения о местоположении измененных (уточненных) границ объекта

1. Система координат МСК 47 зона 1

2. Сведения о характерных точках границ объекта

Обозначение характерных точек границ	Существующие координаты, м		Измененные (уточненные) координаты, м		Метод определения координат характерной точки	Средняя квадратическая погрешность положения характерной точки (Mt), м	Описание обозначения точки на местности (при наличии)
	X	Y	X	Y			
1	2	3	4	5	6	7	8
1	-	-	406132.86	1268622.50	Картометрический метод	5.0	-
2	-	-	406150.21	1268629.79	Картометрический метод	5.0	-
3	-	-	406152.67	1268630.82	Картометрический метод	5.0	-
4	-	-	406160.38	1268634.06	Картометрический метод	5.0	-
5	-	-	406186.16	1268644.91	Картометрический метод	5.0	-
6	-	-	406190.25	1268646.63	Картометрический метод	5.0	-
7	-	-	406219.05	1268658.75	Картометрический метод	5.0	-
8	-	-	406223.55	1268662.63	Картометрический метод	5.0	-
9	-	-	406197.85	1268690.37	Картометрический метод	5.0	-
10	-	-	406170.10	1268720.33	Картометрический метод	5.0	-
11	-	-	406168.48	1268718.84	Картометрический метод	5.0	-
12	-	-	406152.78	1268704.48	Картометрический метод	5.0	-
13	-	-	406129.64	1268683.31	Картометрический метод	5.0	-
14	-	-	406121.67	1268676.01	Картометрический метод	5.0	-
15	-	-	406123.34	1268674.52	Картометрический метод	5.0	-
16	-	-	406129.15	1268665.20	Картометрический метод	5.0	-
17	-	-	406100.92	1268645.62	Картометрический метод	5.0	-
18	-	-	406102.92	1268643.32	Картометрический метод	5.0	-
19	-	-	406109.56	1268636.96	Картометрический метод	5.0	-
20	-	-	406117.25	1268631.92	Картометрический метод	5.0	-
21	-	-	406127.29	1268626.58	Картометрический метод	5.0	-
1	-	-	406132.86	1268622.50	Картометрический метод	5.0	-

3. Сведения о характерных точках части (частей) границы объекта

Обозначение характерных точек части границы	Существующие координаты, м		Измененные (уточненные) координаты, м		Метод определения координат характерной точки	Средняя квадратическая погрешность положения характерной точки (Mt), м	Описание обозначения точки на местности (при наличии)
	X	Y	X	Y			
1	2	3	4	5	6	7	8
-	-	-	-	-	-	-	

ТЕКСТОВОЕ ОПИСАНИЕ
местоположения границ населенных пунктов, территориальных зон

Прохождение границы		Описание прохождения границы
от точки	до точки	
1	2	3
-	-	-