



КОМИТЕТ ГРАДОСТРОИТЕЛЬНОЙ ПОЛИТИКИ
ЛЕНИНГРАДСКОЙ ОБЛАСТИ

ПРИКАЗ

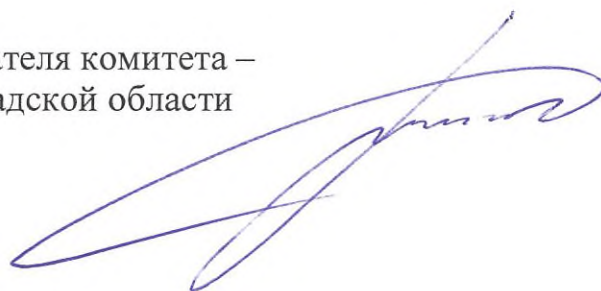
от 11 июня 2026 года № 66

**О внесении изменения в правила землепользования и застройки
Приозерского городского поселения
Приозерского муниципального района Ленинградской области
применительно к части территории поселения**

В соответствии со статьей 32, частью 3.3 статьи 33 Градостроительного кодекса Российской Федерации, пунктом 1 части 2 статьи 1 областного закона от 7 июля 2014 года № 45-оз «О перераспределении полномочий в области градостроительной деятельности между органами государственной власти Ленинградской области и органами местного самоуправления Ленинградской области», пунктом 2.13 Положения о комитете градостроительной политики Ленинградской области, утвержденного постановлением Правительства Ленинградской области от 9 сентября 2019 года № 421, приказываю:

внести в правила землепользования и застройки Приозерского городского поселения Приозерского муниципального района Ленинградской области применительно к части территории, утвержденные приказом Комитета градостроительной политики Ленинградской области от 30 апреля 2025 года № 38, изменение согласно приложению к настоящему приказу.

Первый заместитель председателя комитета –
главный архитектор Ленинградской области



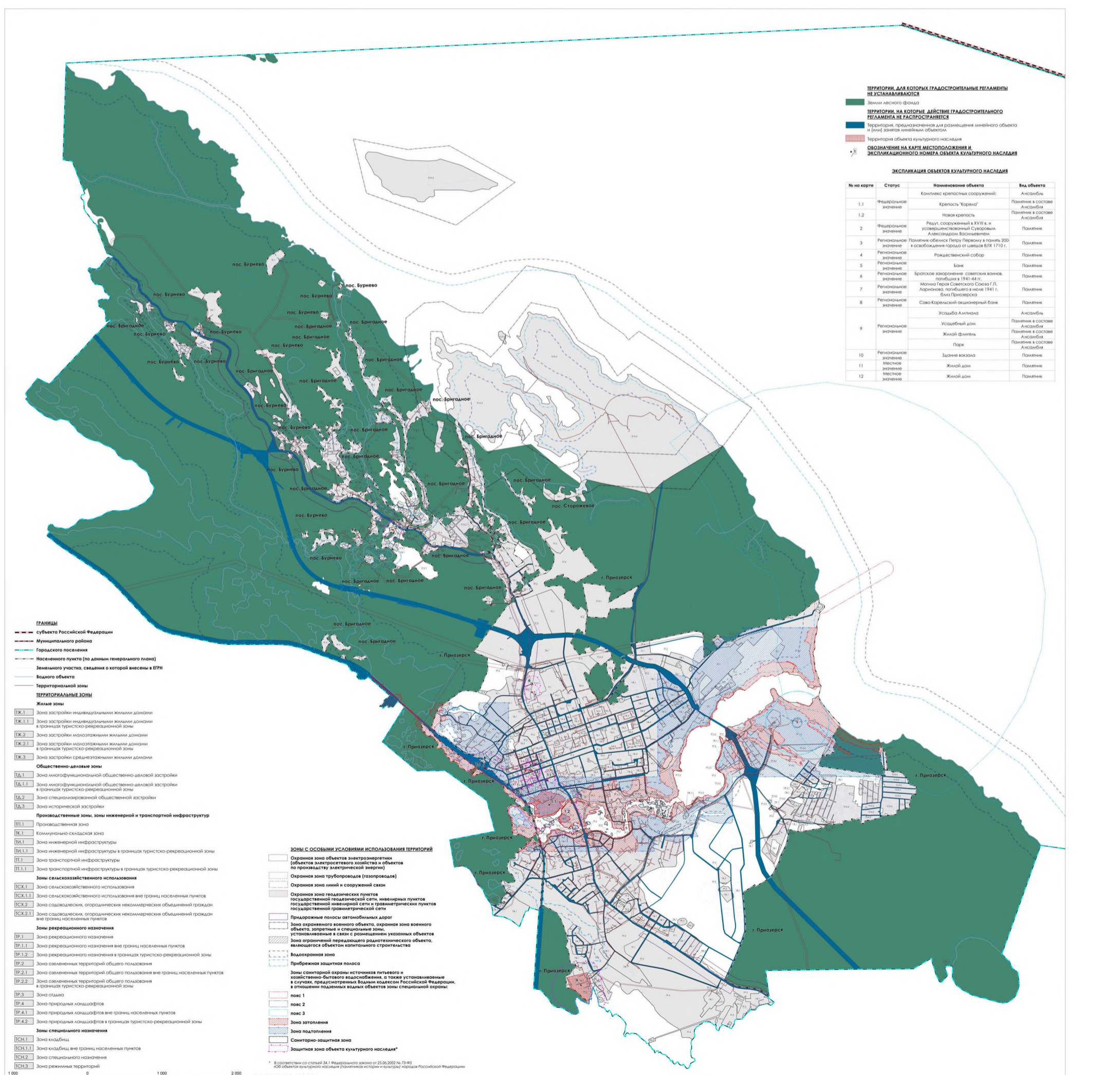
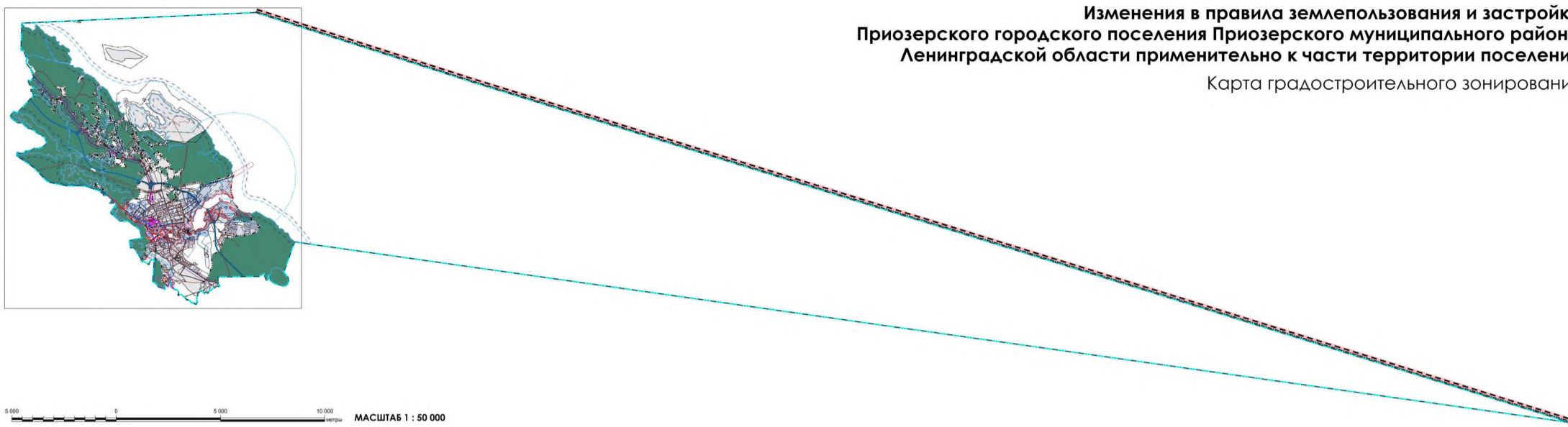
С.И. Лутченко

**Изменение в правила землепользования и застройки
Приозерского городского поселения
Приозерского муниципального района Ленинградской области
применительно к части территории поселения**

1. Карту градостроительного зонирования изложить в новой редакции.
2. Приложение к карте градостроительного зонирования «Карта территорий, в границах которых предусматриваются требования к архитектурно-градостроительному облику объектов капитального строительства» изложить в новой редакции.
3. В приложении к Правилам землепользования и застройки «Сведения о границах территориальных зон» изменить описание границ территориальной зоны «Зона рекреационного назначения в границах туристско-рекреационной зоны (ТР.1.2)».

Изменения в правила землепользования и застройки Приозерского городского поселения Приозерского муниципального района Ленинградской области применительно к части территории поселения

Карта градостроительного зонирования



ТЕРРИТОРИИ, ДЛЯ КОТОРЫХ ГРАДОСТРОИТЕЛЬНЫЕ РЕГЛАМЕНТЫ НЕ УСТАНОВЛИВАЮТСЯ

ТЕРРИТОРИИ, НА КОТОРЫЕ ДЕЙСТВИЕ ГРАДОСТРОИТЕЛЬНОГО РЕГЛАМЕНТА НЕ РАСПРОСТРАНЯЕТСЯ

ОБОЗНАЧЕНИЕ НА КАРТЕ МЕСТОПОЛОЖЕНИЯ И ЭКСПЛИКАЦИОННОГО НОМЕРА ОБЪЕКТА КУЛЬТУРНОГО НАСЛЕДИЯ

ЭКСПЛИКАЦИЯ ОБЪЕКТОВ КУЛЬТУРНОГО НАСЛЕДИЯ

№ по карте	Статус	Наименование объекта	Вид объекта
1.1	Федеральное значение	Комплекс крепостных сооружений: Крепость "Корела"	Ансамбль
1.2	Федеральное значение	Новая крепость	Памятник в составе Ансамбля
2	Федеральное значение	Редут, сооруженный в XVIII в. и усиленный в XIX в. Суворовым, Александром Васильевичем	Памятник
3	Региональное значение	Памятник-обелиск Петру Первому в память 200-летия освобождения города от шведов 1710 г.	Памятник
4	Региональное значение	Рождественский собор	Памятник
5	Региональное значение	Банк	Памятник
6	Региональное значение	Братское захоронение советских воинов, погибших в 1941-44 гг.	Памятник
7	Региональное значение	Могила Героя Советского Союза Г.Л. Адрасова, погибшего в июле 1941 г. близ Приозерска	Памятник
8	Региональное значение	Само-Карельский районный банк	Памятник
9	Региональное значение	Усадьба Аммило	Ансамбль
		Усадебный дом	Памятник в составе Ансамбля
		Жилый флигель	Памятник в составе Ансамбля
10	Региональное значение	Парк	Ансамбль
11	Местное значение	Здание вокзала	Памятник
12	Местное значение	Жилый дом	Памятник

- ГРАНИЦЫ**
- субъекта Российской Федерации
 - Муниципального района
 - Городского поселения
 - Населенного пункта (по данным генерального плана)
 - Земельного участка, сведения о которой внесены в ЕГРН
 - Водного объекта
 - Территориальной зоны
- ТЕРРИТОРИАЛЬНЫЕ ЗОНЫ**
- Жилые зоны**
- ЖК.1 Зона застройки индивидуальными жилыми домами
 - ЖК.1.1 Зона застройки индивидуальными жилыми домами в границах туристско-рекреационной зоны
 - ЖК.2 Зона застройки малоэтажными жилыми домами
 - ЖК.2.1 Зона застройки малоэтажными жилыми домами в границах туристско-рекреационной зоны
 - ЖК.3 Зона застройки среднеэтажными жилыми домами
- Общественно-деловые зоны**
- ОД.1 Зона многофункциональной общественно-деловой застройки
 - ОД.1.1 Зона многофункциональной общественно-деловой застройки в границах туристско-рекреационной зоны
 - ОД.2 Зона специализированной общественной застройки
 - ОД.3 Зона исторической застройки
- Производственные зоны, зоны инженерной и транспортной инфраструктуры**
- П.1.1 Производственная зона
 - П.1.2 Коммунально-складская зона
 - П.1.3 Зона инженерной инфраструктуры
 - П.1.1.1 Зона инженерной инфраструктуры в границах туристско-рекреационной зоны
 - П.1.1.2 Зона транспортной инфраструктуры
 - П.1.1.3 Зона транспортной инфраструктуры в границах туристско-рекреационной зоны
- Зоны сельскохозяйственного использования**
- СХ.1 Зона сельскохозяйственного использования вне границ населенных пунктов
 - СХ.2 Зона садоводческих, огороднических и некоммерческих объединений граждан
 - СХ.2.1 Зона садоводческих, огороднических и некоммерческих объединений граждан вне границ населенных пунктов
- Зоны рекреационного назначения**
- Р.1 Зона рекреационного назначения
 - Р.1.1 Зона рекреационного назначения вне границ населенных пунктов
 - Р.1.2 Зона рекреационного назначения в границах туристско-рекреационной зоны
 - Р.2 Зона озелененных территорий общего пользования
 - Р.2.1 Зона озелененных территорий общего пользования вне границ населенных пунктов
 - Р.2.2 Зона озелененных территорий общего пользования в границах туристско-рекреационной зоны
 - Р.3 Зона отдыха
 - Р.4 Зона природных ландшафтов
 - Р.4.1 Зона природных ландшафтов вне границ населенных пунктов
 - Р.4.2 Зона природных ландшафтов в границах туристско-рекреационной зоны
- Зоны специального назначения**
- СН.1 Зона кладбищ
 - СН.1.1 Зона кладбищ вне границ населенных пунктов
 - СН.2 Зона специального назначения
 - СН.3 Зона режимных территорий

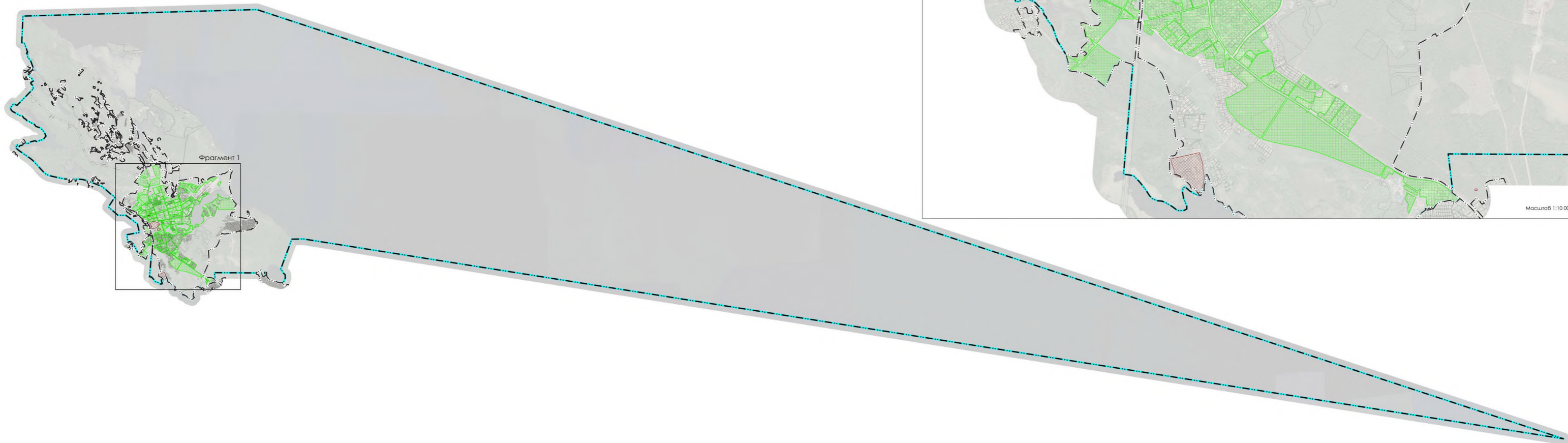
- ЗОНЫ С ОСОБЫМИ УСЛОВИЯМИ ИСПОЛЬЗОВАНИЯ ТЕРРИТОРИЙ**
- ОЗОН.1 Охранная зона объектов электроэнергетики (объекты электросетевого хозяйства и объекты по производству электрической энергии)
 - ОЗОН.2 Охранная зона трубопроводов (газопроводов)
 - ОЗОН.3 Охранная зона линий и сооружений связи
 - ОЗОН.4 Охранная зона геодезических пунктов государственной геодезической сети, инвентарных пунктов государственной нивелирной сети и триангуляционных пунктов государственной триангуляционной сети
 - ОЗОН.5 Придорожные полосы автомобильных дорог
 - ОЗОН.6 Зона охраняемого военного объекта, охранная зона военного объекта, запретные и специальные зоны, устанавливаемые в связи с размещением указанных объектов
 - ОЗОН.7 Зона ограниченной передающей радиотехнического объекта, являющегося объектом капитального строительства
 - ОЗОН.8 Водозащитная зона
 - ОЗОН.9 Прибрежная защитная полоса
 - ОЗОН.10 Зоны санитарной охраны источников питьевого и хозяйственно-бытового водоснабжения, а также устанавливаемые в случаях, предусмотренных Водным кодексом Российской Федерации, в отношении подземных водных объектов зоны специальной охраны.
 - пос. 1
 - пос. 2
 - пос. 3
 - Зона затопления
 - Зона подтопления
 - Санитарно-защитная зона
 - Защитная зона объекта культурного наследия*

* В соответствии со статьей 34.1 Федерального закона от 25.04.2002 № 73-ФЗ «Об объектах культурного наследия (памятниках истории и культуры) народов Российской Федерации»



**Изменения в правила землепользования и застройки
Приозерского городского поселения Приозерского муниципального района
Ленинградской области применительно к части территории поселения**
Приложение к карте градостроительного зонирования
Карта территорий, в границах которых предусматриваются требования
к архитектурно-градостроительному облику объектов капитального строительства

- Границы
- Городского поселения
 - Населенного пункта
 - Земельного участка, сведения о котором внесены в ЕГРН на апрель 2026
- Территории, в границах которых предусматриваются требования к архитектурно-градостроительному облику объектов капитального строительства
- Территории объекта культурного наследия



Приложение
к правилам землепользования и застройки
Приозерского городского поселения
Приозерского муниципального района
Ленинградской области
применительно к части территории поселения

Сведения о границах территориальной зоны
ТР.1.2

ГРАФИЧЕСКОЕ ОПИСАНИЕ

местоположения границ населенных пунктов, территориальных зон, особо охраняемых природных территорий, зон с особыми условиями использования территории

**Зона рекреационного назначения в границах туристско-рекреационной зоны
(ТР.1.2)**

(наименование объекта, местоположение границ которого описано (далее - объект))

Раздел 1

Сведения об объекте

№ п/п	Характеристики объекта	Описание характеристик
1	2	3
1.	Местоположение объекта	Ленинградская область, м.р-н Приозерский, г.п Приозерское, город Приозерск
2.	Площадь объекта +/- величина погрешности определения площади (Р +/- Дельта Р)	1114595 +/- 18476 м ²
3.	Иные характеристики объекта	-

Раздел 2

Сведения о местоположении границ объекта

1. Система координат -

2. Сведения о характерных точках границ объекта

Обозначение характерных точек границ	Координаты, м		Метод определения координат характерной точки	Средняя квадратическая погрешность положения характерной точки (Mt), м	Описание обозначения точки на местности (при наличии)
	X	Y			
1	2	3	4	5	6
-	-	-	-	-	-

3. Сведения о характерных точках части (частей) границы объекта

Обозначение характерных точек части границы	Координаты, м		Метод определения координат характерной точки	Средняя квадратическая погрешность положения характерной точки (Mt), м	Описание обозначения точки на местности (при наличии)
	X	Y			
1	2	3	4	5	6
-	-	-	-	-	-

Раздел 3

Сведения о местоположении измененных (уточненных) границ объекта

1. Система координат МСК-47, зона 2

2. Сведения о характерных точках границ объекта

Обозначение характерных точек границ	Существующие координаты, м		Измененные (уточненные) координаты, м		Метод определения координат характерной точки	Средняя квадратическая погрешность положения характерной точки (Mt), м	Описание обозначения точки на местности (при наличии)
	X	Y	X	Y			
1	2	3	4	5	6	7	8
1	-	-	558771.16	2206542.39	Картометрический метод	5.0	-
2	-	-	558787.28	2206651.09	Картометрический метод	5.0	-
3	-	-	558882.65	2206662.39	Картометрический метод	5.0	-
4	-	-	558832.22	2206706.91	Картометрический метод	5.0	-
5	-	-	558798.56	2206745.92	Картометрический метод	5.0	-
6	-	-	558788.38	2206726.92	Картометрический метод	5.0	-
7	-	-	558777.97	2206703.15	Картометрический метод	5.0	-
8	-	-	558768.12	2206688.01	Картометрический метод	5.0	-
9	-	-	558771.53	2206685.83	Картометрический метод	5.0	-
10	-	-	558766.98	2206669.31	Картометрический метод	5.0	-
11	-	-	558765.25	2206661.58	Картометрический метод	5.0	-
12	-	-	558763.88	2206654.27	Картометрический метод	5.0	-
13	-	-	558742.47	2206657.18	Картометрический метод	5.0	-
14	-	-	558747.39	2206681.58	Картометрический метод	5.0	-
15	-	-	558756.08	2206706.27	Картометрический метод	5.0	-
16	-	-	558764.67	2206727.18	Картометрический метод	5.0	-
17	-	-	558774.32	2206746.93	Картометрический метод	5.0	-
18	-	-	558779.13	2206755.15	Картометрический метод	5.0	-
19	-	-	558784.29	2206763.77	Картометрический метод	5.0	-
20	-	-	558793.21	2206778.59	Картометрический метод	5.0	-
21	-	-	558802.49	2206791.62	Картометрический метод	5.0	-
22	-	-	558810.24	2206801.81	Картометрический метод	5.0	-

2. Сведения о характерных точках границ объекта							
Обозначение характерных точек границ	Существующие координаты, м		Измененные (уточненные) координаты, м		Метод определения координат характерной точки	Средняя квадратическая погрешность положения характерной точки (Mt), м	Описание обозначения точки на местности (при наличии)
	X	Y	X	Y			
1	2	3	4	5	6	7	8
23	-	-	558826.99	2206822.85	Картометрический метод	5.0	-
24	-	-	558836.93	2206835.02	Картометрический метод	5.0	-
25	-	-	558840.48	2206838.91	Картометрический метод	5.0	-
26	-	-	558845.42	2206844.81	Картометрический метод	5.0	-
27	-	-	558854.38	2206852.23	Картометрический метод	5.0	-
28	-	-	558866.37	2206862.32	Картометрический метод	5.0	-
29	-	-	558882.55	2206873.26	Картометрический метод	5.0	-
30	-	-	558914.31	2206894.75	Картометрический метод	5.0	-
31	-	-	558922.56	2206900.34	Картометрический метод	5.0	-
32	-	-	559002.20	2206954.30	Картометрический метод	5.0	-
33	-	-	559013.41	2206961.74	Картометрический метод	5.0	-
34	-	-	559005.45	2206974.20	Картометрический метод	5.0	-
35	-	-	558994.89	2206963.61	Картометрический метод	5.0	-
36	-	-	558980.74	2206954.54	Картометрический метод	5.0	-
37	-	-	558910.83	2206946.76	Картометрический метод	5.0	-
38	-	-	558889.88	2206953.56	Картометрический метод	5.0	-
39	-	-	558886.96	2206954.51	Картометрический метод	5.0	-
40	-	-	558886.02	2206954.81	Картометрический метод	5.0	-
41	-	-	558873.33	2206954.23	Картометрический метод	5.0	-
42	-	-	558854.36	2206942.88	Картометрический метод	5.0	-
43	-	-	558840.38	2206941.82	Картометрический метод	5.0	-
44	-	-	558816.79	2206940.04	Картометрический метод	5.0	-
45	-	-	558796.59	2206960.17	Картометрический метод	5.0	-
46	-	-	558777.76	2206968.54	Картометрический метод	5.0	-
47	-	-	558781.40	2206906.07	Картометрический метод	5.0	-

2. Сведения о характерных точках границ объекта

Обозначение характерных точек границ	Существующие координаты, м		Измененные (уточненные) координаты, м		Метод определения координат характерной точки	Средняя квадратическая погрешность положения характерной точки (Mt), м	Описание обозначения точки на местности (при наличии)
	X	Y	X	Y			
1	2	3	4	5	6	7	8
48	-	-	558779.40	2206903.89	Картометрический метод	5.0	-
49	-	-	558781.46	2206888.18	Картометрический метод	5.0	-
50	-	-	558783.03	2206876.22	Картометрический метод	5.0	-
51	-	-	558791.67	2206850.43	Картометрический метод	5.0	-
52	-	-	558784.89	2206846.32	Картометрический метод	5.0	-
53	-	-	558774.07	2206861.58	Картометрический метод	5.0	-
54	-	-	558763.36	2206859.18	Картометрический метод	5.0	-
55	-	-	558757.00	2206860.10	Картометрический метод	5.0	-
56	-	-	558720.24	2206865.41	Картометрический метод	5.0	-
57	-	-	558677.27	2206871.61	Картометрический метод	5.0	-
58	-	-	558673.59	2206872.27	Картометрический метод	5.0	-
59	-	-	558652.77	2206883.81	Картометрический метод	5.0	-
60	-	-	558637.39	2206878.72	Картометрический метод	5.0	-
61	-	-	558629.05	2206883.69	Картометрический метод	5.0	-
62	-	-	558628.78	2206891.34	Картометрический метод	5.0	-
63	-	-	558624.77	2206891.64	Картометрический метод	5.0	-
64	-	-	558621.33	2206893.21	Картометрический метод	5.0	-
65	-	-	558593.09	2206895.65	Картометрический метод	5.0	-
66	-	-	558571.65	2206908.06	Картометрический метод	5.0	-
67	-	-	558528.04	2206911.47	Картометрический метод	5.0	-
68	-	-	558514.23	2206933.33	Картометрический метод	5.0	-
69	-	-	558499.98	2206934.45	Картометрический метод	5.0	-
70	-	-	558497.83	2206919.25	Картометрический метод	5.0	-
71	-	-	558481.19	2206920.64	Картометрический метод	5.0	-
72	-	-	558450.94	2206923.19	Картометрический метод	5.0	-

2. Сведения о характерных точках границ объекта							
Обозначение характерных точек границ	Существующие координаты, м		Измененные (уточненные) координаты, м		Метод определения координат характерной точки	Средняя квадратическая погрешность положения характерной точки (Mt), м	Описание обозначения точки на местности (при наличии)
	X	Y	X	Y			
1	2	3	4	5	6	7	8
73	-	-	558432.12	2206910.78	Картометрический метод	5.0	-
74	-	-	558426.25	2206897.50	Картометрический метод	5.0	-
75	-	-	558411.31	2206856.51	Картометрический метод	5.0	-
76	-	-	558396.32	2206837.12	Картометрический метод	5.0	-
77	-	-	558387.92	2206836.86	Картометрический метод	5.0	-
78	-	-	558367.40	2206805.84	Картометрический метод	5.0	-
79	-	-	558358.69	2206786.14	Картометрический метод	5.0	-
80	-	-	558358.39	2206769.92	Картометрический метод	5.0	-
81	-	-	558369.06	2206758.94	Картометрический метод	5.0	-
82	-	-	558369.78	2206753.05	Картометрический метод	5.0	-
83	-	-	558420.36	2206714.85	Картометрический метод	5.0	-
84	-	-	558425.82	2206692.00	Картометрический метод	5.0	-
85	-	-	558410.84	2206664.34	Картометрический метод	5.0	-
86	-	-	558428.44	2206582.46	Картометрический метод	5.0	-
87	-	-	558431.98	2206564.28	Картометрический метод	5.0	-
88	-	-	558430.54	2206550.99	Картометрический метод	5.0	-
89	-	-	558426.01	2206541.80	Картометрический метод	5.0	-
90	-	-	558423.03	2206542.14	Картометрический метод	5.0	-
91	-	-	558416.37	2206538.56	Картометрический метод	5.0	-
92	-	-	558414.97	2206537.80	Картометрический метод	5.0	-
93	-	-	558427.62	2206533.19	Картометрический метод	5.0	-
94	-	-	558426.91	2206534.72	Картометрический метод	5.0	-
95	-	-	558432.96	2206544.46	Картометрический метод	5.0	-
96	-	-	558434.67	2206530.62	Картометрический метод	5.0	-
97	-	-	558440.70	2206528.14	Картометрический метод	5.0	-

2. Сведения о характерных точках границ объекта							
Обозначение характерных точек границ	Существующие координаты, м		Измененные (уточненные) координаты, м		Метод определения координат характерной точки	Средняя квадратическая погрешность положения характерной точки (Mt), м	Описание обозначения точки на местности (при наличии)
	X	Y	X	Y			
1	2	3	4	5	6	7	8
98	-	-	558446.71	2206525.69	Картометрический метод	5.0	-
99	-	-	558473.75	2206514.61	Картометрический метод	5.0	-
100	-	-	558487.60	2206508.94	Картометрический метод	5.0	-
101	-	-	558525.18	2206495.29	Картометрический метод	5.0	-
102	-	-	558617.44	2206492.90	Картометрический метод	5.0	-
103	-	-	558746.51	2206487.42	Картометрический метод	5.0	-
104	-	-	558742.17	2206516.27	Картометрический метод	5.0	-
105	-	-	558741.55	2206519.58	Картометрический метод	5.0	-
106	-	-	558749.26	2206521.02	Картометрический метод	5.0	-
107	-	-	558770.44	2206537.58	Картометрический метод	5.0	-
1	-	-	558771.16	2206542.39	Картометрический метод	5.0	-
108	-	-	559875.47	2207769.11	Картометрический метод	5.0	-
109	-	-	559871.36	2207773.69	Картометрический метод	5.0	-
110	-	-	559842.13	2207844.38	Картометрический метод	5.0	-
111	-	-	559841.61	2207845.90	Картометрический метод	5.0	-
112	-	-	559837.24	2207840.68	Картометрический метод	5.0	-
113	-	-	559846.49	2207830.49	Картометрический метод	5.0	-
114	-	-	559848.34	2207809.21	Картометрический метод	5.0	-
115	-	-	559861.30	2207783.29	Картометрический метод	5.0	-
116	-	-	559849.31	2207738.35	Картометрический метод	5.0	-
117	-	-	559816.12	2207699.30	Картометрический метод	5.0	-
118	-	-	559788.24	2207689.16	Картометрический метод	5.0	-
119	-	-	559747.32	2207641.92	Картометрический метод	5.0	-
120	-	-	559742.48	2207625.34	Картометрический метод	5.0	-
121	-	-	559740.55	2207618.78	Картометрический метод	5.0	-

2. Сведения о характерных точках границ объекта							
Обозначение характерных точек границ	Существующие координаты, м		Измененные (уточненные) координаты, м		Метод определения координат характерной точки	Средняя квадратическая погрешность положения характерной точки (Mt), м	Описание обозначения точки на местности (при наличии)
	X	Y	X	Y			
1	2	3	4	5	6	7	8
122	-	-	559750.89	2207596.20	Картометрический метод	5.0	-
123	-	-	559753.79	2207559.61	Картометрический метод	5.0	-
124	-	-	559749.14	2207556.81	Картометрический метод	5.0	-
125	-	-	559738.71	2207550.89	Картометрический метод	5.0	-
126	-	-	559727.28	2207554.22	Картометрический метод	5.0	-
127	-	-	559721.58	2207561.33	Картометрический метод	5.0	-
128	-	-	559718.09	2207566.29	Картометрический метод	5.0	-
129	-	-	559713.23	2207570.70	Картометрический метод	5.0	-
130	-	-	559701.32	2207574.62	Картометрический метод	5.0	-
131	-	-	559703.57	2207570.30	Картометрический метод	5.0	-
132	-	-	559717.18	2207543.84	Картометрический метод	5.0	-
133	-	-	559713.47	2207528.81	Картометрический метод	5.0	-
134	-	-	559716.49	2207513.77	Картометрический метод	5.0	-
135	-	-	559709.30	2207496.25	Картометрический метод	5.0	-
136	-	-	559672.17	2207471.44	Картометрический метод	5.0	-
137	-	-	559655.81	2207468.56	Картометрический метод	5.0	-
138	-	-	559643.95	2207463.58	Картометрический метод	5.0	-
139	-	-	559617.11	2207458.96	Картометрический метод	5.0	-
140	-	-	559599.07	2207466.80	Картометрический метод	5.0	-
141	-	-	559589.65	2207455.43	Картометрический метод	5.0	-
142	-	-	559536.83	2207401.57	Картометрический метод	5.0	-
143	-	-	559505.60	2207399.25	Картометрический метод	5.0	-
144	-	-	559469.22	2207392.28	Картометрический метод	5.0	-
145	-	-	559481.64	2207370.70	Картометрический метод	5.0	-
146	-	-	559481.97	2207370.84	Картометрический метод	5.0	-

2. Сведения о характерных точках границ объекта							
Обозначение характерных точек границ	Существующие координаты, м		Измененные (уточненные) координаты, м		Метод определения координат характерной точки	Средняя квадратическая погрешность положения характерной точки (Mt), м	Описание обозначения точки на местности (при наличии)
	X	Y	X	Y			
1	2	3	4	5	6	7	8
147	-	-	559552.83	2207401.77	Картометрический метод	5.0	-
148	-	-	559599.94	2207439.29	Картометрический метод	5.0	-
149	-	-	559692.80	2207467.02	Картометрический метод	5.0	-
150	-	-	559725.19	2207505.70	Картометрический метод	5.0	-
151	-	-	559742.36	2207512.18	Картометрический метод	5.0	-
152	-	-	559753.07	2207519.95	Картометрический метод	5.0	-
153	-	-	559754.28	2207519.41	Картометрический метод	5.0	-
154	-	-	559762.61	2207525.02	Картометрический метод	5.0	-
155	-	-	559768.05	2207529.16	Картометрический метод	5.0	-
156	-	-	559778.27	2207518.44	Картометрический метод	5.0	-
157	-	-	559779.28	2207506.19	Картометрический метод	5.0	-
158	-	-	559796.97	2207505.17	Картометрический метод	5.0	-
159	-	-	559808.31	2207521.71	Картометрический метод	5.0	-
160	-	-	559824.31	2207547.02	Картометрический метод	5.0	-
161	-	-	559825.59	2207549.04	Картометрический метод	5.0	-
162	-	-	559827.11	2207552.30	Картометрический метод	5.0	-
163	-	-	559872.57	2207649.55	Картометрический метод	5.0	-
164	-	-	559874.26	2207653.13	Картометрический метод	5.0	-
165	-	-	559858.65	2207660.28	Картометрический метод	5.0	-
166	-	-	559833.46	2207684.29	Картометрический метод	5.0	-
167	-	-	559834.40	2207685.73	Картометрический метод	5.0	-
168	-	-	559879.87	2207727.55	Картометрический метод	5.0	-
169	-	-	559874.22	2207733.70	Картометрический метод	5.0	-
170	-	-	559892.31	2207750.33	Картометрический метод	5.0	-
108	-	-	559875.47	2207769.11	Картометрический метод	5.0	-

2. Сведения о характерных точках границ объекта							
Обозначение характерных точек границ	Существующие координаты, м		Измененные (уточненные) координаты, м		Метод определения координат характерной точки	Средняя квадратическая погрешность положения характерной точки (Mt), м	Описание обозначения точки на местности (при наличии)
	X	Y	X	Y			
1	2	3	4	5	6	7	8
171	-	-	559975.81	2208837.27	Картометрический метод	5.0	-
172	-	-	559903.50	2208850.82	Картометрический метод	5.0	-
173	-	-	559879.78	2208867.53	Картометрический метод	5.0	-
174	-	-	559873.86	2208865.05	Картометрический метод	5.0	-
175	-	-	559870.86	2208849.48	Картометрический метод	5.0	-
176	-	-	559875.85	2208811.35	Картометрический метод	5.0	-
177	-	-	559887.88	2208789.10	Картометрический метод	5.0	-
178	-	-	559874.03	2208784.04	Картометрический метод	5.0	-
179	-	-	559861.25	2208763.10	Картометрический метод	5.0	-
180	-	-	559853.46	2208738.44	Картометрический метод	5.0	-
181	-	-	559869.17	2208726.97	Картометрический метод	5.0	-
182	-	-	559867.30	2208704.25	Картометрический метод	5.0	-
183	-	-	559875.54	2208689.03	Картометрический метод	5.0	-
184	-	-	559901.95	2208680.23	Картометрический метод	5.0	-
185	-	-	559912.88	2208678.10	Картометрический метод	5.0	-
186	-	-	559928.05	2208662.32	Картометрический метод	5.0	-
187	-	-	559949.90	2208645.33	Картометрический метод	5.0	-
188	-	-	559964.17	2208646.54	Картометрический метод	5.0	-
189	-	-	559969.02	2208635.31	Картометрический метод	5.0	-
190	-	-	559974.18	2208630.16	Картометрический метод	5.0	-
191	-	-	559987.53	2208621.96	Картометрический метод	5.0	-
192	-	-	559989.96	2208609.22	Картометрический метод	5.0	-
193	-	-	560003.92	2208603.44	Картометрический метод	5.0	-
194	-	-	560017.28	2208591.01	Картометрический метод	5.0	-
195	-	-	560031.99	2208568.54	Картометрический метод	5.0	-

2. Сведения о характерных точках границ объекта							
Обозначение характерных точек границ	Существующие координаты, м		Измененные (уточненные) координаты, м		Метод определения координат характерной точки	Средняя квадратическая погрешность положения характерной точки (Mt), м	Описание обозначения точки на местности (при наличии)
	X	Y	X	Y			
1	2	3	4	5	6	7	8
196	-	-	560033.52	2208553.67	Картометрический метод	5.0	-
197	-	-	560030.18	2208543.66	Картометрический метод	5.0	-
198	-	-	560034.12	2208528.49	Картометрический метод	5.0	-
199	-	-	560035.33	2208510.27	Картометрический метод	5.0	-
200	-	-	560042.01	2208489.94	Картометрический метод	5.0	-
201	-	-	560047.78	2208484.47	Картометрический метод	5.0	-
202	-	-	560046.18	2208444.64	Картометрический метод	5.0	-
203	-	-	560061.51	2208434.02	Картометрический метод	5.0	-
204	-	-	560063.55	2208430.14	Картометрический метод	5.0	-
205	-	-	560067.95	2208425.75	Картометрический метод	5.0	-
206	-	-	560070.49	2208428.52	Картометрический метод	5.0	-
207	-	-	560078.82	2208421.11	Картометрический метод	5.0	-
208	-	-	560078.59	2208404.22	Картометрический метод	5.0	-
209	-	-	560076.74	2208398.67	Картометрический метод	5.0	-
210	-	-	560077.90	2208390.34	Картометрический метод	5.0	-
211	-	-	560081.60	2208379.71	Картометрический метод	5.0	-
212	-	-	560082.29	2208373.24	Картометрический метод	5.0	-
213	-	-	560077.90	2208363.98	Картометрический метод	5.0	-
214	-	-	560066.79	2208353.56	Картометрический метод	5.0	-
215	-	-	560064.39	2208347.66	Картометрический метод	5.0	-
216	-	-	560069.49	2208349.52	Картометрический метод	5.0	-
217	-	-	560095.76	2208359.19	Картометрический метод	5.0	-
218	-	-	560106.80	2208356.52	Картометрический метод	5.0	-
219	-	-	560190.75	2208309.73	Картометрический метод	5.0	-
220	-	-	560245.00	2208280.09	Картометрический метод	5.0	-

2. Сведения о характерных точках границ объекта							
Обозначение характерных точек границ	Существующие координаты, м		Измененные (уточненные) координаты, м		Метод определения координат характерной точки	Средняя квадратическая погрешность положения характерной точки (Mt), м	Описание обозначения точки на местности (при наличии)
	X	Y	X	Y			
1	2	3	4	5	6	7	8
221	-	-	560420.32	2208387.45	Картометрический метод	5.0	-
222	-	-	560461.23	2208326.35	Картометрический метод	5.0	-
223	-	-	560496.43	2208361.78	Картометрический метод	5.0	-
224	-	-	560660.80	2208228.81	Картометрический метод	5.0	-
225	-	-	560687.06	2208221.24	Картометрический метод	5.0	-
226	-	-	560834.18	2208760.20	Картометрический метод	5.0	-
227	-	-	560856.73	2208774.53	Картометрический метод	5.0	-
228	-	-	560888.80	2208785.93	Картометрический метод	5.0	-
229	-	-	560900.71	2208802.59	Картометрический метод	5.0	-
230	-	-	560903.74	2208801.01	Картометрический метод	5.0	-
231	-	-	560913.70	2208842.20	Картометрический метод	5.0	-
232	-	-	560911.95	2208845.41	Картометрический метод	5.0	-
233	-	-	560896.26	2208859.18	Картометрический метод	5.0	-
234	-	-	560881.79	2208875.68	Картометрический метод	5.0	-
235	-	-	560866.27	2208859.55	Картометрический метод	5.0	-
236	-	-	560857.13	2208857.99	Картометрический метод	5.0	-
237	-	-	560834.60	2208867.81	Картометрический метод	5.0	-
238	-	-	560769.10	2208840.12	Картометрический метод	5.0	-
239	-	-	560727.05	2208826.48	Картометрический метод	5.0	-
240	-	-	560697.79	2208821.72	Картометрический метод	5.0	-
241	-	-	560631.03	2208822.12	Картометрический метод	5.0	-
242	-	-	560594.77	2208815.41	Картометрический метод	5.0	-
243	-	-	560548.83	2208800.07	Картометрический метод	5.0	-
244	-	-	560510.17	2208792.30	Картометрический метод	5.0	-
245	-	-	560442.50	2208787.86	Картометрический метод	5.0	-

2. Сведения о характерных точках границ объекта							
Обозначение характерных точек границ	Существующие координаты, м		Измененные (уточненные) координаты, м		Метод определения координат характерной точки	Средняя квадратическая погрешность положения характерной точки (Mt), м	Описание обозначения точки на местности (при наличии)
	X	Y	X	Y			
1	2	3	4	5	6	7	8
246	-	-	560412.28	2208793.11	Картометрический метод	5.0	-
247	-	-	560384.81	2208788.38	Картометрический метод	5.0	-
248	-	-	560358.10	2208773.66	Картометрический метод	5.0	-
249	-	-	560308.07	2208763.08	Картометрический метод	5.0	-
250	-	-	560277.92	2208774.94	Картометрический метод	5.0	-
251	-	-	560230.47	2208782.46	Картометрический метод	5.0	-
252	-	-	560144.90	2208785.13	Картометрический метод	5.0	-
253	-	-	560108.92	2208790.88	Картометрический метод	5.0	-
171	-	-	559975.81	2208837.27	Картометрический метод	5.0	-
254	-	-	559879.87	2207650.56	Картометрический метод	5.0	-
255	-	-	559835.34	2207555.19	Картометрический метод	5.0	-
256	-	-	559832.85	2207549.86	Картометрический метод	5.0	-
257	-	-	559830.93	2207545.75	Картометрический метод	5.0	-
258	-	-	559813.38	2207518.00	Картометрический метод	5.0	-
259	-	-	559804.19	2207505.31	Картометрический метод	5.0	-
260	-	-	559825.17	2207504.83	Картометрический метод	5.0	-
261	-	-	559880.86	2207559.90	Картометрический метод	5.0	-
262	-	-	559883.71	2207562.77	Картометрический метод	5.0	-
263	-	-	559941.89	2207621.45	Картометрический метод	5.0	-
254	-	-	559879.87	2207650.56	Картометрический метод	5.0	-
264	-	-	559278.95	2207958.75	Картометрический метод	5.0	-
265	-	-	559232.75	2207906.57	Картометрический метод	5.0	-
266	-	-	559297.42	2207849.70	Картометрический метод	5.0	-
267	-	-	559370.10	2207941.39	Картометрический метод	5.0	-
268	-	-	559371.10	2207940.40	Картометрический метод	5.0	-

2. Сведения о характерных точках границ объекта							
Обозначение характерных точек границ	Существующие координаты, м		Измененные (уточненные) координаты, м		Метод определения координат характерной точки	Средняя квадратическая погрешность положения характерной точки (Mt), м	Описание обозначения точки на местности (при наличии)
	X	Y	X	Y			
1	2	3	4	5	6	7	8
269	-	-	559414.24	2207912.73	Картометрический метод	5.0	-
270	-	-	559426.35	2207912.34	Картометрический метод	5.0	-
271	-	-	559428.64	2207912.29	Картометрический метод	5.0	-
272	-	-	559446.85	2207897.43	Картометрический метод	5.0	-
273	-	-	559451.91	2207893.25	Картометрический метод	5.0	-
274	-	-	559461.53	2207915.41	Картометрический метод	5.0	-
275	-	-	559452.55	2207914.91	Картометрический метод	5.0	-
276	-	-	559488.05	2207961.65	Картометрический метод	5.0	-
277	-	-	559524.12	2208024.62	Картометрический метод	5.0	-
278	-	-	559527.61	2208026.82	Картометрический метод	5.0	-
279	-	-	559533.32	2208030.41	Картометрический метод	5.0	-
280	-	-	559535.69	2208031.43	Картометрический метод	5.0	-
281	-	-	559542.54	2208026.98	Картометрический метод	5.0	-
282	-	-	559543.54	2208027.05	Картометрический метод	5.0	-
283	-	-	559545.65	2208029.53	Картометрический метод	5.0	-
284	-	-	559547.26	2208028.30	Картометрический метод	5.0	-
285	-	-	559553.41	2208025.26	Картометрический метод	5.0	-
286	-	-	559561.09	2208033.92	Картометрический метод	5.0	-
287	-	-	559568.73	2208044.10	Картометрический метод	5.0	-
288	-	-	559564.09	2208047.68	Картометрический метод	5.0	-
289	-	-	559547.84	2208058.93	Картометрический метод	5.0	-
290	-	-	559550.19	2208062.64	Картометрический метод	5.0	-
291	-	-	559549.82	2208067.12	Картометрический метод	5.0	-
292	-	-	559549.75	2208068.05	Картометрический метод	5.0	-
293	-	-	559549.98	2208070.12	Картометрический метод	5.0	-

2. Сведения о характерных точках границ объекта							
Обозначение характерных точек границ	Существующие координаты, м		Измененные (уточненные) координаты, м		Метод определения координат характерной точки	Средняя квадратическая погрешность положения характерной точки (Mt), м	Описание обозначения точки на местности (при наличии)
	X	Y	X	Y			
1	2	3	4	5	6	7	8
294	-	-	559550.72	2208072.21	Картометрический метод	5.0	-
295	-	-	559552.48	2208075.13	Картометрический метод	5.0	-
296	-	-	559560.24	2208070.00	Картометрический метод	5.0	-
297	-	-	559565.85	2208076.80	Картометрический метод	5.0	-
298	-	-	559575.33	2208088.31	Картометрический метод	5.0	-
299	-	-	559577.32	2208090.91	Картометрический метод	5.0	-
300	-	-	559578.70	2208092.74	Картометрический метод	5.0	-
301	-	-	559595.21	2208114.56	Картометрический метод	5.0	-
302	-	-	559597.21	2208113.72	Картометрический метод	5.0	-
303	-	-	559601.60	2208121.01	Картометрический метод	5.0	-
304	-	-	559614.91	2208113.00	Картометрический метод	5.0	-
305	-	-	559630.53	2208134.17	Картометрический метод	5.0	-
306	-	-	559633.58	2208132.19	Картометрический метод	5.0	-
307	-	-	559637.59	2208138.65	Картометрический метод	5.0	-
308	-	-	559638.43	2208139.99	Картометрический метод	5.0	-
309	-	-	559654.66	2208166.14	Картометрический метод	5.0	-
310	-	-	559658.57	2208178.51	Картометрический метод	5.0	-
311	-	-	559654.92	2208181.58	Картометрический метод	5.0	-
312	-	-	559655.96	2208182.71	Картометрический метод	5.0	-
313	-	-	559658.42	2208185.59	Картометрический метод	5.0	-
314	-	-	559681.74	2208218.09	Картометрический метод	5.0	-
314	-	-	559681.74	2208218.09	Картометрический метод	5.0	-
315	-	-	559684.13	2208216.01	Картометрический метод	5.0	-
316	-	-	559690.05	2208220.59	Картометрический метод	5.0	-
317	-	-	559700.09	2208225.02	Картометрический метод	5.0	-

2. Сведения о характерных точках границ объекта							
Обозначение характерных точек границ	Существующие координаты, м		Измененные (уточненные) координаты, м		Метод определения координат характерной точки	Средняя квадратическая погрешность положения характерной точки (Mt), м	Описание обозначения точки на местности (при наличии)
	X	Y	X	Y			
1	2	3	4	5	6	7	8
318	-	-	559709.11	2208225.20	Картометрический метод	5.0	-
319	-	-	559719.12	2208223.21	Картометрический метод	5.0	-
320	-	-	559739.04	2208217.36	Картометрический метод	5.0	-
321	-	-	559753.21	2208216.20	Картометрический метод	5.0	-
322	-	-	559759.11	2208214.53	Картометрический метод	5.0	-
323	-	-	559761.63	2208212.88	Картометрический метод	5.0	-
324	-	-	559763.59	2208210.38	Картометрический метод	5.0	-
325	-	-	559764.51	2208207.82	Картометрический метод	5.0	-
326	-	-	559765.69	2208201.51	Картометрический метод	5.0	-
327	-	-	559766.44	2208199.75	Картометрический метод	5.0	-
328	-	-	559767.78	2208198.42	Картометрический метод	5.0	-
329	-	-	559770.18	2208197.73	Картометрический метод	5.0	-
330	-	-	559773.26	2208197.26	Картометрический метод	5.0	-
331	-	-	559779.02	2208197.12	Картометрический метод	5.0	-
332	-	-	559822.06	2208186.59	Картометрический метод	5.0	-
333	-	-	559839.62	2208184.32	Картометрический метод	5.0	-
334	-	-	559847.95	2208187.42	Картометрический метод	5.0	-
335	-	-	559854.66	2208195.25	Картометрический метод	5.0	-
336	-	-	559860.22	2208207.54	Картометрический метод	5.0	-
337	-	-	559862.00	2208220.38	Картометрический метод	5.0	-
338	-	-	559859.22	2208234.98	Картометрический метод	5.0	-
339	-	-	559850.72	2208245.90	Картометрический метод	5.0	-
340	-	-	559833.50	2208259.74	Картометрический метод	5.0	-
341	-	-	559800.29	2208270.36	Картометрический метод	5.0	-
342	-	-	559762.75	2208289.72	Картометрический метод	5.0	-

2. Сведения о характерных точках границ объекта							
Обозначение характерных точек границ	Существующие координаты, м		Измененные (уточненные) координаты, м		Метод определения координат характерной точки	Средняя квадратическая погрешность положения характерной точки (Mt), м	Описание обозначения точки на местности (при наличии)
	X	Y	X	Y			
1	2	3	4	5	6	7	8
343	-	-	559754.86	2208296.63	Картометрический метод	5.0	-
344	-	-	559750.04	2208304.32	Картометрический метод	5.0	-
345	-	-	559746.92	2208315.38	Картометрический метод	5.0	-
346	-	-	559745.84	2208328.70	Картометрический метод	5.0	-
347	-	-	559745.00	2208332.56	Картометрический метод	5.0	-
348	-	-	559743.04	2208336.48	Картометрический метод	5.0	-
349	-	-	559740.73	2208338.75	Картометрический метод	5.0	-
350	-	-	559723.75	2208348.78	Картометрический метод	5.0	-
351	-	-	559716.70	2208354.02	Картометрический метод	5.0	-
352	-	-	559709.27	2208362.17	Картометрический метод	5.0	-
353	-	-	559703.86	2208370.87	Картометрический метод	5.0	-
354	-	-	559692.62	2208396.93	Картометрический метод	5.0	-
355	-	-	559674.87	2208431.16	Картометрический метод	5.0	-
356	-	-	559671.55	2208443.58	Картометрический метод	5.0	-
357	-	-	559670.74	2208450.12	Картометрический метод	5.0	-
358	-	-	559670.64	2208455.71	Картометрический метод	5.0	-
359	-	-	559671.02	2208459.70	Картометрический метод	5.0	-
360	-	-	559667.33	2208512.68	Картометрический метод	5.0	-
361	-	-	559668.32	2208521.55	Картометрический метод	5.0	-
362	-	-	559668.29	2208527.65	Картометрический метод	5.0	-
363	-	-	559667.19	2208533.27	Картометрический метод	5.0	-
364	-	-	559665.41	2208538.30	Картометрический метод	5.0	-
365	-	-	559654.06	2208559.77	Картометрический метод	5.0	-
366	-	-	559651.14	2208572.58	Картометрический метод	5.0	-
367	-	-	559646.36	2208586.64	Картометрический метод	5.0	-

2. Сведения о характерных точках границ объекта							
Обозначение характерных точек границ	Существующие координаты, м		Измененные (уточненные) координаты, м		Метод определения координат характерной точки	Средняя квадратическая погрешность положения характерной точки (Mt), м	Описание обозначения точки на местности (при наличии)
	X	Y	X	Y			
1	2	3	4	5	6	7	8
368	-	-	559644.31	2208603.19	Картометрический метод	5.0	-
369	-	-	559636.06	2208628.62	Картометрический метод	5.0	-
370	-	-	559633.78	2208643.99	Картометрический метод	5.0	-
371	-	-	559631.62	2208650.30	Картометрический метод	5.0	-
372	-	-	559620.96	2208668.79	Картометрический метод	5.0	-
373	-	-	559615.96	2208681.53	Картометрический метод	5.0	-
374	-	-	559614.68	2208689.96	Картометрический метод	5.0	-
375	-	-	559615.40	2208699.77	Картометрический метод	5.0	-
376	-	-	559619.55	2208710.59	Картометрический метод	5.0	-
377	-	-	559625.82	2208719.43	Картометрический метод	5.0	-
378	-	-	559635.57	2208728.06	Картометрический метод	5.0	-
379	-	-	559646.10	2208736.07	Картометрический метод	5.0	-
380	-	-	559658.66	2208747.04	Картометрический метод	5.0	-
381	-	-	559665.19	2208750.32	Картометрический метод	5.0	-
382	-	-	559672.69	2208750.90	Картометрический метод	5.0	-
383	-	-	559673.72	2208749.69	Картометрический метод	5.0	-
384	-	-	559673.36	2208746.88	Картометрический метод	5.0	-
385	-	-	559687.99	2208746.40	Картометрический метод	5.0	-
386	-	-	559702.56	2208743.36	Картометрический метод	5.0	-
387	-	-	559715.91	2208751.24	Картометрический метод	5.0	-
388	-	-	559721.37	2208775.52	Картометрический метод	5.0	-
389	-	-	559726.59	2208786.77	Картометрический метод	5.0	-
390	-	-	559725.96	2208791.97	Картометрический метод	5.0	-
391	-	-	559726.03	2208794.08	Картометрический метод	5.0	-
392	-	-	559726.52	2208795.71	Картометрический метод	5.0	-

2. Сведения о характерных точках границ объекта

Обозначение характерных точек границ	Существующие координаты, м		Измененные (уточненные) координаты, м		Метод определения координат характерной точки	Средняя квадратическая погрешность положения характерной точки (Mt), м	Описание обозначения точки на местности (при наличии)
	X	Y	X	Y			
1	2	3	4	5	6	7	8
393	-	-	559733.46	2208801.30	Картометрический метод	5.0	-
394	-	-	559749.72	2208829.80	Картометрический метод	5.0	-
395	-	-	559739.66	2208830.61	Картометрический метод	5.0	-
396	-	-	559730.84	2208832.24	Картометрический метод	5.0	-
397	-	-	559721.09	2208835.97	Картометрический метод	5.0	-
398	-	-	559705.97	2208844.21	Картометрический метод	5.0	-
399	-	-	559683.97	2208853.98	Картометрический метод	5.0	-
400	-	-	559631.39	2208886.75	Картометрический метод	5.0	-
401	-	-	559591.21	2208918.42	Картометрический метод	5.0	-
402	-	-	559577.48	2208927.66	Картометрический метод	5.0	-
403	-	-	559547.14	2208957.08	Картометрический метод	5.0	-
404	-	-	559539.35	2208963.56	Картометрический метод	5.0	-
405	-	-	559525.08	2208972.33	Картометрический метод	5.0	-
406	-	-	559507.08	2208982.45	Картометрический метод	5.0	-
407	-	-	559474.82	2209007.91	Картометрический метод	5.0	-
408	-	-	559438.64	2209041.81	Картометрический метод	5.0	-
409	-	-	559419.25	2209062.30	Картометрический метод	5.0	-
410	-	-	559361.48	2209114.24	Картометрический метод	5.0	-
411	-	-	559349.04	2209106.09	Картометрический метод	5.0	-
412	-	-	559352.26	2209101.77	Картометрический метод	5.0	-
413	-	-	559348.00	2209099.38	Картометрический метод	5.0	-
414	-	-	559306.45	2209076.12	Картометрический метод	5.0	-
415	-	-	559274.76	2209052.28	Картометрический метод	5.0	-
416	-	-	559227.46	2209028.49	Картометрический метод	5.0	-
417	-	-	559214.97	2209005.36	Картометрический метод	5.0	-

2. Сведения о характерных точках границ объекта							
Обозначение характерных точек границ	Существующие координаты, м		Измененные (уточненные) координаты, м		Метод определения координат характерной точки	Средняя квадратическая погрешность положения характерной точки (Mt), м	Описание обозначения точки на местности (при наличии)
	X	Y	X	Y			
1	2	3	4	5	6	7	8
418	-	-	559210.71	2208986.53	Картометрический метод	5.0	-
419	-	-	559202.56	2208977.87	Картометрический метод	5.0	-
420	-	-	559184.43	2208982.53	Картометрический метод	5.0	-
421	-	-	559154.12	2208971.76	Картометрический метод	5.0	-
422	-	-	559104.17	2208945.11	Картометрический метод	5.0	-
423	-	-	559099.82	2208274.54	Картометрический метод	5.0	-
424	-	-	559099.78	2208268.54	Картометрический метод	5.0	-
425	-	-	559175.79	2208221.33	Картометрический метод	5.0	-
426	-	-	559222.16	2208210.61	Картометрический метод	5.0	-
427	-	-	559237.83	2208175.37	Картометрический метод	5.0	-
428	-	-	559266.26	2208128.52	Картометрический метод	5.0	-
429	-	-	559311.95	2208085.26	Картометрический метод	5.0	-
430	-	-	559316.20	2208081.24	Картометрический метод	5.0	-
431	-	-	559326.21	2208012.12	Картометрический метод	5.0	-
432	-	-	559318.30	2208003.18	Картометрический метод	5.0	-
264	-	-	559278.95	2207958.75	Картометрический метод	5.0	-
433	-	-	559579.44	2208217.71	Картометрический метод	5.0	-
434	-	-	559561.15	2208197.77	Картометрический метод	5.0	-
435	-	-	559524.63	2208159.07	Картометрический метод	5.0	-
436	-	-	559473.46	2208133.09	Картометрический метод	5.0	-
437	-	-	559470.31	2208131.75	Картометрический метод	5.0	-
438	-	-	559464.68	2208132.27	Картометрический метод	5.0	-
439	-	-	559441.74	2208147.51	Картометрический метод	5.0	-
440	-	-	559394.57	2208178.73	Картометрический метод	5.0	-
441	-	-	559362.25	2208200.30	Картометрический метод	5.0	-

2. Сведения о характерных точках границ объекта

Обозначение характерных точек границ	Существующие координаты, м		Измененные (уточненные) координаты, м		Метод определения координат характерной точки	Средняя квадратическая погрешность положения характерной точки (Mt), м	Описание обозначения точки на местности (при наличии)
	X	Y	X	Y			
1	2	3	4	5	6	7	8
442	-	-	559362.18	2208200.28	Картометрический метод	5.0	-
443	-	-	559361.96	2208200.24	Картометрический метод	5.0	-
444	-	-	559361.75	2208200.22	Картометрический метод	5.0	-
445	-	-	559361.53	2208200.26	Картометрический метод	5.0	-
446	-	-	559361.33	2208200.32	Картометрический метод	5.0	-
447	-	-	559361.09	2208200.46	Картометрический метод	5.0	-
448	-	-	559360.92	2208200.60	Картометрический метод	5.0	-
449	-	-	559360.78	2208200.76	Картометрический метод	5.0	-
450	-	-	559360.67	2208200.96	Картометрический метод	5.0	-
451	-	-	559360.60	2208201.16	Картометрический метод	5.0	-
452	-	-	559360.56	2208201.38	Картометрический метод	5.0	-
453	-	-	559360.56	2208201.51	Картометрический метод	5.0	-
454	-	-	559353.66	2208206.17	Картометрический метод	5.0	-
455	-	-	559378.53	2208316.41	Картометрический метод	5.0	-
456	-	-	559418.48	2208315.42	Картометрический метод	5.0	-
457	-	-	559441.94	2208314.32	Картометрический метод	5.0	-
458	-	-	559518.20	2208309.49	Картометрический метод	5.0	-
458	-	-	559518.20	2208309.49	Картометрический метод	5.0	-
459	-	-	559537.50	2208308.27	Картометрический метод	5.0	-
459	-	-	559537.50	2208308.27	Картометрический метод	5.0	-
433	-	-	559579.44	2208217.71	Картометрический метод	5.0	-

3. Сведения о характерных точках части (частей) границы объекта

Обозначение характерных точек части границы	Существующие координаты, м		Измененные (уточненные) координаты, м		Метод определения координат характерной точки	Средняя квадратическая погрешность положения характерной точки (Mt), м	Описание обозначения точки на местности (при наличии)
	X	Y	X	Y			
1	2	3	4	5	6	7	8
-	-	-	-	-	-	-	

ТЕКСТОВОЕ ОПИСАНИЕ
местоположения границ населенных пунктов, территориальных зон

Прохождение границы		Описание прохождения границы
от точки	до точки	
1	2	3
1	2	-
2	3	-
3	4	-
4	5	-
5	6	-
6	7	-
7	8	-
8	9	-
9	10	-
10	11	-
11	12	-
12	13	-
13	14	-
14	15	-
15	16	-
16	17	-
17	18	-
18	19	-
19	20	-
20	21	-
21	22	-
22	23	-
23	24	-
24	25	-
25	26	-
26	27	-
27	28	-
28	29	-
29	30	-
30	31	-
31	32	-
32	33	-
33	34	-
34	35	-
35	36	-
36	37	-
37	38	-

ТЕКСТОВОЕ ОПИСАНИЕ
местоположения границ населенных пунктов, территориальных зон

Прохождение границы		Описание прохождения границы
от точки	до точки	
1	2	3
38	39	-
39	40	-
40	41	-
41	42	-
42	43	-
43	44	-
44	45	-
45	46	-
46	47	-
47	48	-
48	49	-
49	50	-
50	51	-
51	52	-
52	53	-
53	54	-
54	55	-
55	56	-
56	57	-
57	58	-
58	59	-
59	60	-
60	61	-
61	62	-
62	63	-
63	64	-
64	65	-
65	66	-
66	67	-
67	68	-
68	69	-
69	70	-
70	71	-
71	72	-
72	73	-
73	74	-
74	75	-

ТЕКСТОВОЕ ОПИСАНИЕ
местоположения границ населенных пунктов, территориальных зон

Прохождение границы		Описание прохождения границы
от точки	до точки	
1	2	3
75	76	-
76	77	-
77	78	-
78	79	-
79	80	-
80	81	-
81	82	-
82	83	-
83	84	-
84	85	-
85	86	-
86	87	-
87	88	-
88	89	-
89	90	-
90	91	-
91	92	-
92	93	-
93	94	-
94	95	-
95	96	-
96	97	-
97	98	-
98	99	-
99	100	-
100	101	-
101	102	-
102	103	-
103	104	-
104	105	-
105	106	-
106	107	-
107	1	-
108	109	-
109	110	-
110	111	-
111	112	-

ТЕКСТОВОЕ ОПИСАНИЕ
местоположения границ населенных пунктов, территориальных зон

Прохождение границы		Описание прохождения границы
от точки	до точки	
1	2	3
112	113	-
113	114	-
114	115	-
115	116	-
116	117	-
117	118	-
118	119	-
119	120	-
120	121	-
121	122	-
122	123	-
123	124	-
124	125	-
125	126	-
126	127	-
127	128	-
128	129	-
129	130	-
130	131	-
131	132	-
132	133	-
133	134	-
134	135	-
135	136	-
136	137	-
137	138	-
138	139	-
139	140	-
140	141	-
141	142	-
142	143	-
143	144	-
144	145	-
145	146	-
146	147	-
147	148	-
148	149	-

ТЕКСТОВОЕ ОПИСАНИЕ
местоположения границ населенных пунктов, территориальных зон

Прохождение границы		Описание прохождения границы
от точки	до точки	
1	2	3
149	150	-
150	151	-
151	152	-
152	153	-
153	154	-
154	155	-
155	156	-
156	157	-
157	158	-
158	159	-
159	160	-
160	161	-
161	162	-
162	163	-
163	164	-
164	165	-
165	166	-
166	167	-
167	168	-
168	169	-
169	170	-
170	108	-
171	172	-
172	173	-
173	174	-
174	175	-
175	176	-
176	177	-
177	178	-
178	179	-
179	180	-
180	181	-
181	182	-
182	183	-
183	184	-
184	185	-
185	186	-

ТЕКСТОВОЕ ОПИСАНИЕ
местоположения границ населенных пунктов, территориальных зон

Прохождение границы		Описание прохождения границы
от точки	до точки	
1	2	3
186	187	-
187	188	-
188	189	-
189	190	-
190	191	-
191	192	-
192	193	-
193	194	-
194	195	-
195	196	-
196	197	-
197	198	-
198	199	-
199	200	-
200	201	-
201	202	-
202	203	-
203	204	-
204	205	-
205	206	-
206	207	-
207	208	-
208	209	-
209	210	-
210	211	-
211	212	-
212	213	-
213	214	-
214	215	-
215	216	-
216	217	-
217	218	-
218	219	-
219	220	-
220	221	-
221	222	-
222	223	-

ТЕКСТОВОЕ ОПИСАНИЕ
местоположения границ населенных пунктов, территориальных зон

Прохождение границы		Описание прохождения границы
от точки	до точки	
1	2	3
223	224	-
224	225	-
225	226	-
226	227	-
227	228	-
228	229	-
229	230	-
230	231	-
231	232	-
232	233	-
233	234	-
234	235	-
235	236	-
236	237	-
237	238	-
238	239	-
239	240	-
240	241	-
241	242	-
242	243	-
243	244	-
244	245	-
245	246	-
246	247	-
247	248	-
248	249	-
249	250	-
250	251	-
251	252	-
252	253	-
253	171	-
254	255	-
255	256	-
256	257	-
257	258	-
258	259	-
259	260	-

ТЕКСТОВОЕ ОПИСАНИЕ
местоположения границ населенных пунктов, территориальных зон

Прохождение границы		Описание прохождения границы
от точки	до точки	
1	2	3
260	261	-
261	262	-
262	263	-
263	254	-
264	265	-
265	266	-
266	267	-
267	268	-
268	269	-
269	270	-
270	271	-
271	272	-
272	273	-
273	274	-
274	275	-
275	276	-
276	277	-
277	278	-
278	279	-
279	280	-
280	281	-
281	282	-
282	283	-
283	284	-
284	285	-
285	286	-
286	287	-
287	288	-
288	289	-
289	290	-
290	291	-
291	292	-
292	293	-
293	294	-
294	295	-
295	296	-
296	297	-

ТЕКСТОВОЕ ОПИСАНИЕ
местоположения границ населенных пунктов, территориальных зон

Прохождение границы		Описание прохождения границы
от точки	до точки	
1	2	3
297	298	-
298	299	-
299	300	-
300	301	-
301	302	-
302	303	-
303	304	-
304	305	-
305	306	-
306	307	-
307	308	-
308	309	-
309	310	-
310	311	-
311	312	-
312	313	-
313	314	-
314	314	-
314	315	-
315	316	-
316	317	-
317	318	-
318	319	-
319	320	-
320	321	-
321	322	-
322	323	-
323	324	-
324	325	-
325	326	-
326	327	-
327	328	-
328	329	-
329	330	-
330	331	-
331	332	-
332	333	-

ТЕКСТОВОЕ ОПИСАНИЕ
местоположения границ населенных пунктов, территориальных зон

Прохождение границы		Описание прохождения границы
от точки	до точки	
1	2	
333	334	-
334	335	-
335	336	-
336	337	-
337	338	-
338	339	-
339	340	-
340	341	-
341	342	-
342	343	-
343	344	-
344	345	-
345	346	-
346	347	-
347	348	-
348	349	-
349	350	-
350	351	-
351	352	-
352	353	-
353	354	-
354	355	-
355	356	-
356	357	-
357	358	-
358	359	-
359	360	-
360	361	-
361	362	-
362	363	-
363	364	-
364	365	-
365	366	-
366	367	-
367	368	-
368	369	-
369	370	-

ТЕКСТОВОЕ ОПИСАНИЕ
местоположения границ населенных пунктов, территориальных зон

Прохождение границы		Описание прохождения границы
от точки	до точки	
1	2	3
370	371	-
371	372	-
372	373	-
373	374	-
374	375	-
375	376	-
376	377	-
377	378	-
378	379	-
379	380	-
380	381	-
381	382	-
382	383	-
383	384	-
384	385	-
385	386	-
386	387	-
387	388	-
388	389	-
389	390	-
390	391	-
391	392	-
392	393	-
393	394	-
394	395	-
395	396	-
396	397	-
397	398	-
398	399	-
399	400	-
400	401	-
401	402	-
402	403	-
403	404	-
404	405	-
405	406	-
406	407	-

ТЕКСТОВОЕ ОПИСАНИЕ
местоположения границ населенных пунктов, территориальных зон

Прохождение границы		Описание прохождения границы
от точки	до точки	
1	2	3
407	408	-
408	409	-
409	410	-
410	411	-
411	412	-
412	413	-
413	414	-
414	415	-
415	416	-
416	417	-
417	418	-
418	419	-
419	420	-
420	421	-
421	422	-
422	423	-
423	424	-
424	425	-
425	426	-
426	427	-
427	428	-
428	429	-
429	430	-
430	431	-
431	432	-
432	264	-
433	434	-
434	435	-
435	436	-
436	437	-
437	438	-
438	439	-
439	440	-
440	441	-
441	442	-
442	443	-
443	444	-

ТЕКСТОВОЕ ОПИСАНИЕ
местоположения границ населенных пунктов, территориальных зон

Прохождение границы		Описание прохождения границы
от точки	до точки	
1	2	3
444	445	-
445	446	-
446	447	-
447	448	-
448	449	-
449	450	-
450	451	-
451	452	-
452	453	-
453	454	-
454	455	-
455	456	-
456	457	-
457	458	-
458	458	-
458	459	-
459	459	-
459	433	-