



АДМИНИСТРАЦИЯ ЛЕНИНГРАДСКОЙ ОБЛАСТИ
КОМИТЕТ ПО СОХРАНЕНИЮ КУЛЬТУРНОГО НАСЛЕДИЯ
ЛЕНИНГРАДСКОЙ ОБЛАСТИ

ПРИКАЗ

«17» сентября 2026 г.

№ 01-03/26-126
Санкт-Петербург

Об утверждении предмета охраны выявленного объекта культурного наследия «Жилой корпус б. Нарвской мануфактуры», расположенного по адресу: Ленинградская область, Кингисеппский район, г. Ивангород, Текстильщиков, 2, входящего в состав выявленного объекта культурного наследия «Комплекс Нарвской мануфактуры /жилая застройка/», расположенного по адресу: Ленинградская область, Кингисеппский район, г. Ивангород р-н «Парусинка»

В соответствии со статьями 9.2, 20, 33 Федерального закона от 25 июня 2002 года № 73-ФЗ «Об объектах культурного наследия (памятниках истории и культуры) народов Российской Федерации», статьей 4 областного закона Ленинградской области от 25 декабря 2015 года № 140-оз «О государственной охране, сохранении, использовании и популяризации объектов культурного наследия (памятников истории и культуры) народов Российской Федерации», постановлением Правительства Ленинградской области от 21 декабря 2020 года № 839 «Об органах исполнительной власти Ленинградской области в сфере культуры и туризма», пунктами 2.1.2, 2.3.7 Положения о комитете по сохранению культурного наследия Ленинградской области, утвержденного постановлением Правительства Ленинградской области от 24 декабря 2020 года № 850, приказом Минкультуры России от 13 января 2016 года № 28 «Об утверждении Порядка определения предмета охраны объекта культурного наследия, включенного в единый государственный реестр объектов культурного наследия (памятников истории и культуры) народов Российской Федерации», на основании проекта предмета охраны выявленного объекта культурного наследия, подготовленного обществом с ограниченной ответственностью «Архитектурно-реставрационная мастерская - 3», приказываю:

1. Утвердить предмет охраны выявленного объекта культурного наследия «Жилой корпус б. Нарвской мануфактуры», расположенного по адресу: Ленинградская область, Кингисеппский район, г. Ивангород, Текстильщиков, 2, входящего в состав выявленного объекта культурного наследия «Комплекс

: -2026/01-126

: 17.06.2026 .

Нарвской мануфактуры /жилая застройка/», расположенного по адресу: Ленинградская область, Кингисеппский район, г. Ивангород р-н «Парусинка», принятого на государственную охрану актом постановления учет от 19 ноября 1987 № 7-2, согласно приложению к настоящему приказу.

2. Отделу по осуществлению полномочий Ленинградской области в сфере объектов культурного наследия комитета по сохранению культурного наследия Ленинградской области обеспечить внесение соответствующих сведений о предмете охраны объекта культурного наследия в единый государственный реестр объектов культурного наследия (памятников истории и культуры) народов Российской Федерации.

3. Сектору делопроизводства и информационного обеспечения комитета по сохранению культурного наследия Ленинградской области обеспечить размещение настоящего приказа в сетевом издании «Электронное опубликование документов» в информационно-телекоммуникационной сети «Интернет».

4. Контроль за исполнением настоящего приказа возложить на заместителя председателя комитета по сохранению культурного наследия Ленинградской области, осуществляющего полномочия в сфере сохранения, использования, популяризации и государственной охраны объектов культурного наследия.

5. Настоящий приказ вступает в силу со дня его официального опубликования.

Вице-губернатор Ленинградской области
по вопросам развития и сохранения
культурного наследия – председатель
комитета по сохранению культурного
наследия Ленинградской области



В.О. Цой

Приложение
к приказу комитета по сохранению
культурного наследия Ленинградской области
от « 17 » Июль 2026 года
№ 01-03/26-126

ПРЕДМЕТ ОХРАНЫ

выявленного объекта культурного наследия «Жилой корпус б. Нарвской мануфактуры», расположенного по адресу: Ленинградская область, Кингисеппский район, г. Ивангород, Текстильщиков, 2, входящего в состав выявленного объекта культурного наследия «Комплекс Нарвской мануфактуры /жилая застройка/», расположенного по адресу: Ленинградская область, Кингисеппский район, г. Ивангород р-н «Парусинка»

№ п/п	Виды предмета охраны	Элементы предмета охраны	Фотофиксация
1	2	3	4
1	Объемно-пространственное решение:	<p>Исторические* габариты в плане и конфигурация круглого в плане газгольдера и примыкающего к нему 2-х этажного прямоугольного в плане корпуса, включающего в себя исторический объем котельной с трубой;</p> <p>*Для здания газгольдера принимается период рубежа XIX-XX вв.; для 2-х этажного прямоугольного корпуса – рубеж 1940-1950-х гг.</p> <p>историческое объемно-пространственное решение здания, состоящего из двух объемов: круглого и прямоугольного, непосредственно примыкающего к круглому объему;</p> <p>габариты и конфигурация купольного завершения газгольдера;</p> <p>исторические, на период начала 1950-х гг., габариты и конфигурация крыши 2-х этажного корпуса, включая высотные отметки конька, угол наклона скатов и материал кровли, соответствующий историческому.</p>	  

Историческая доминанта – кирпичная труба бывшей котельной над юго-западной частью 2-х этажного корпуса: Исторические, на период первой пол. XX в., габариты и высотные отметки.

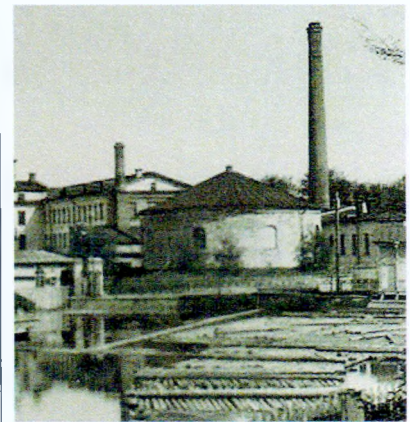


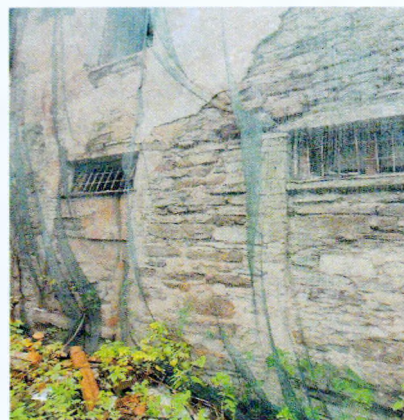
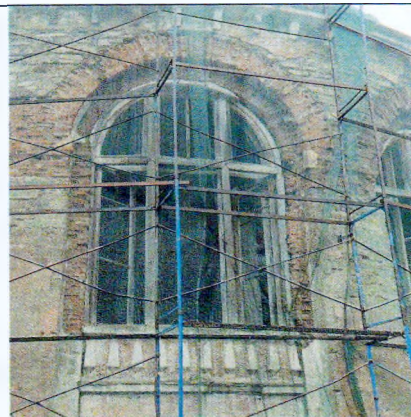
Фото нач. XX в.

2 Конструктивная система:

исторические наружные и внутренние капитальные стены, сложенные из местного нарвского известняка с позднейшими (конца 1940-х- начала 1950-х гг.) вставками из красного полнотелого кирпича на известковом растворе (в том числе кирпичные обрамления арочных окон, вставки в межоконных и подоконных простенках круглого объема) – материал (известняк, кирпич), местоположение;



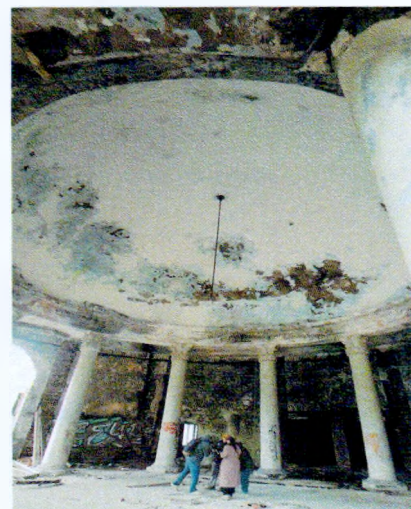
кирпичные и бетонные перемычки
оконных и дверных проемов –
габариты, местоположение;







историческое (на период нач.1950-х гг.)
местоположение бетонного перекрытия
в объеме газгольдера, в уровне 1-2-го
этажей;

бетонный полусферический купол в
объеме зала 2-го этажа газгольдера;

колонны в уровне 2-го этажа
газгольдера, расположенные
радиально, поддерживающие бетонный
купол;



		<p>историческое местоположение лестничной клетки в 2-х этажном корпусе.</p>	
3	<p>Объемно-планировочное решение:</p>	<p>объемно-планировочное решение зала с колоннами в уровне 2-го этажа газгольдера.</p>	
4	<p>Архитектурно-художественное решение фасадов:</p>	<p>Архитектурно-художественное решение фасадов в рациональных формах промышленной архитектуры и в тенденциях сталинского неоклассицизма 1940-1950-х гг.</p> <p>Материал и характер отделки фасадов круглого объема на период 1950-х гг. – гладкая штукатурка;</p> <p>материал и характер отделки фасадов прямоугольного объема по результатам обследования;</p>	 <p>Фото нач.1960-х гг.</p> 

цоколь 2-х этажного объема, сложенный из плит известняка;

небольшая раскреповка в северо-западной части фасадов прямоугольного объема (отделяет объем бывшей котельной с трубой);

небольшая оштукатуренная тяга простого профиля над цоколем в северной части (до раскреповки) западного фасада прямоугольного объема.

Оконные проемы - исторические (на период конца 1940-х - нач.1950-х гг.), местоположение, габариты, конфигурация:

лежащие прямоугольные окна в уровне 1-го этажа газгольдера – исторические местоположение, габариты;

крупные арочные оконные проемы в уровне 2-го этажа газгольдера;

прямоугольные оконные проемы 2-х этажного корпуса.

Исторические (на период нач. 1950-х гг.) материал (дерево), единообразие цветового решения и рисунок расстекловки заполнений оконных проемов в уровне 2-го этажа объема газгольдера: деревянные оконные заполнения с расстекловкой на три стекла и полуциркульной фрамугой также на три стекла;

единообразие цветового решения и рисунка расстекловки оконных проемов в уровне 1-го этажа газгольдера и в уровне 1-2-го этажей прямоугольного объема.



Декор фасадов круглого объема в характере сталинского неоклассицизма на период нач. 1950-х гг.:

ложные балюстрады в подоконных простенках арочных окон 2-го этажа:
С баясинами прямоугольного сечения на узких профилированных основаниях, с профилированными завершениями -местоположение, габариты, материал (по результатам обследований).

Венчающий профилированный карниз круглого объема на кронштейнах -местоположение, габариты, материал (по результатам обследований);

профилированный венчающий карниз 2-х этажного прямоугольного объема;

профилированные штукатурные импосты полуциркульных арок в межоконных простенках арочных окон газгольдера – местоположение, габариты,

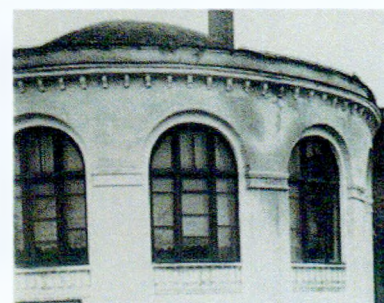


Фото нач.1960-х гг.

историческое архитектурное решение объема кирпичной трубы над северо-западной частью прямоугольного корпуса на период нач. XX в.:
 прямоугольное высокое основание и венчающая часть круглого сечения – местоположение, габариты, материал (красный кирпич);*
 *существующее в настоящее время завершение трубы из силикатного кирпича позднее.



Фото конца 1940-х гг.



Фото нач. XX в.

5 Архитектурно-художественная отделка интерьеров:

Архитектурно-художественная отделка зала 2-го этажа круглого объема газгольдера:

Колонны композитного ордера, расположенные по периметру помещения:

на шестигранных базах, с профилированным основанием, с гладкими фустами и композитными капителями, декорированными лепными листьями аканта и волютами;



профилированный карниз по
периметру купола над колоннами;

узкие прямоугольные кессоны простого
профиля, расположенные в
пространстве между наружной стеной с
арочными окнами и колоннами —
местоположение, габариты, профили.



Предмет охраны может быть уточнен в процессе дополнительных историко-культурных исследований либо при проведении реставрационных работ.