

АДМИНИСТРАЦИЯ ЛЕНИНГРАДСКОЙ ОБЛАСТИ  
КОМИТЕТ ПО СОХРАНЕНИЮ КУЛЬТУРНОГО НАСЛЕДИЯ  
ЛЕНИНГРАДСКОЙ ОБЛАСТИ

**ПРИКАЗ**

«19» июня 2026 г.

№ 01-03/26-136  
Санкт-Петербург

**О внесении изменений в приказ комитета по культуре Ленинградской области от 17 октября 2018 года № 01-03/18-159 «Об установлении границ территории и предмета охраны объекта культурного наследия регионального значения «Братское захоронение советских воинов, погибших в 1939-40 и в 1941-44 гг.» по адресу: Ленинградская область, Выборгский район, пос. Лужки, в 25 км к юго-востоку от г. Приморска, близ 108 км Приморского шоссе»**

В соответствии со статьями 3.1, 9.2, 20, 33 Федерального закона от 25 июня 2002 года № 73-ФЗ «Об объектах культурного наследия (памятниках истории и культуры) народов Российской Федерации», статьей 4 областного закона Ленинградской области от 25 декабря 2015 года № 140-оз «О государственной охране, сохранении, использовании и популяризации объектов культурного наследия (памятников истории и культуры) народов Российской Федерации», постановлением Правительства Ленинградской области от 21 декабря 2020 года № 839 «Об органах исполнительной власти Ленинградской области в сфере культуры и туризма», пунктами 2.1.2, 2.3.7 Положения о комитете по сохранению культурного наследия Ленинградской области, утвержденного постановлением Правительства Ленинградской области от 24 декабря 2020 года № 850, на основании сведений, предоставленных Обществом с ограниченной ответственностью «Строительная политехническая компания» в рамках исполнения государственного контракта от 21 октября 2025 года № 035/2025-ИНВ (вх. от 11 февраля 2026 года № 01-07-1080/2026), в целях устранения ряда технических ошибок в координатах поворотных точек,

приказываю:

1. Внести изменения в приложение № 1 к приказу комитета по культуре Ленинградской области от 17 октября 2018 года № 01-03/18-159 «Об установлении границ территории и предмета охраны объекта культурного наследия регионального значения «Братское захоронение советских воинов, погибших в 1939-40 и в 1941-44 гг.» по адресу: Ленинградская область, Выборгский район, пос. Лужки, в 25 км

: -2026/01-136

: 19.06.2026

к юго-востоку от г. Приморска, близ 108 км Приморского шоссе», изложив его в редакции, согласно приложению к настоящему приказу.

2. Отделу по осуществлению полномочий Ленинградской области в сфере объектов культурного наследия комитета по сохранению культурного наследия Ленинградской области обеспечить:

- внесение сведений об объекте культурного наследия регионального значения, указанном в п. 1 настоящего приказа, в единый государственный реестр объектов культурного наследия (памятников истории и культуры) народов Российской Федерации;

- направление копии настоящего приказа в сроки, установленные действующим законодательством, в территориальный орган федерального органа исполнительной власти, уполномоченного Правительством Российской Федерации на осуществление государственного кадастрового учета, государственной регистрации прав, ведение Единого государственного реестра недвижимости и предоставление сведений, содержащихся в Едином государственном реестре недвижимости;

- направление письменного уведомления собственнику или иному законному владельцу объекта культурного наследия регионального значения, земельного участка в границах территории объекта культурного наследия регионального значения, указанного в п.1 настоящего приказа.

3. Сектору делопроизводства и информационного обеспечения комитета по сохранению культурного наследия Ленинградской области обеспечить размещение настоящего приказа в сетевом издании «Электронное опубликование документов» в информационно-телекоммуникационной сети «Интернет».

4. Контроль за исполнением настоящего приказа возложить на заместителя председателя комитета по сохранению культурного наследия Ленинградской области, осуществляющего полномочия в сфере сохранения, использования, популяризации и государственной охраны объектов культурного наследия.

5. Настоящий приказ вступает в силу со дня его официального опубликования.

Вице-губернатор Ленинградской области  
по вопросам развития и сохранения  
культурного наследия – председатель  
комитета по сохранению культурного  
наследия Ленинградской области



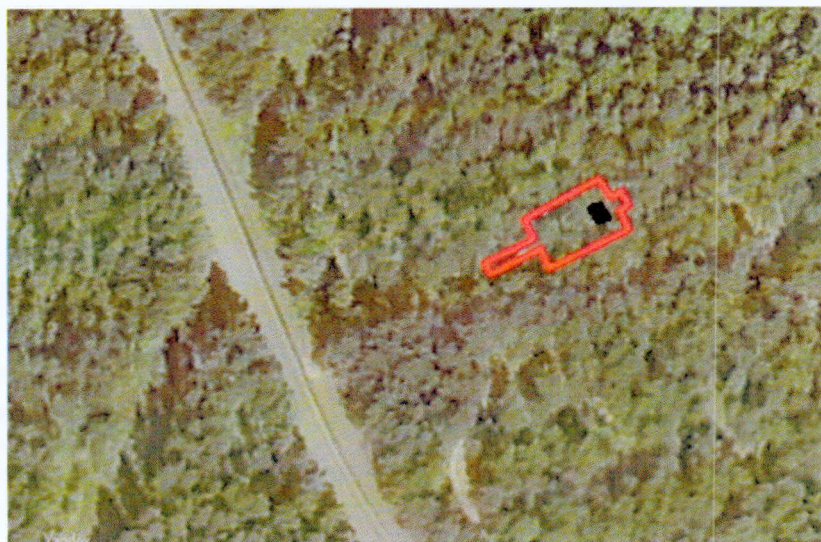
В.О. Цой

Приложение  
к приказу комитета  
по сохранению культурного  
наследия Ленинградской области  
от «19» сентября 2026 г.  
№ 01-03/26-136

**Границы территории объекта культурного наследия регионального значения  
«Братское захоронение советских воинов, погибших в 1939-40 и в 1941-44 гг.»  
по адресу: Ленинградская область, Выборгский район, пос. Лужки,  
в 25 км к юго-востоку от г. Приморска, близ 108 км Приморского шоссе**

от точки 1 к точке 2 на северо-запад;  
от точки 2 к точке 3 на северо-восток;  
от точки 3 к точке 4 на северо-запад;  
от точки 4 к точке 5 на северо-восток;  
от точки 5 к точке 6 на юго-восток;  
от точки 6 к точке 7 на северо-восток;  
от точки 7 к точке 8 на юго-восток;  
от точки 8 к точке 9 на юго-запад;  
от точки 9 к точке 10 на юго-восток;  
от точки 10 к точке 11 на юго-запад;  
от точки 11 к точке 12 на северо-запад;  
от точки 12 к точке 1 на юго-запад;

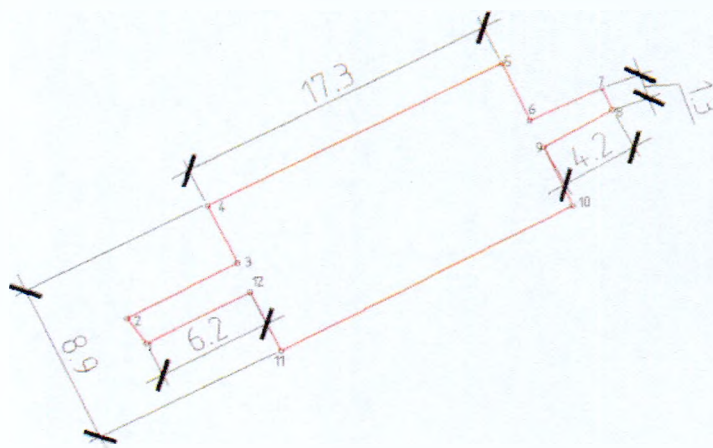
**Карта (схема) границ территории объекта культурного наследия  
регионального значения «Братское захоронение советских воинов, погибших  
в 1939-40 гг. и в 1941-44 гг.» по адресу: Ленинградская область, Выборгский  
район, пос. Лужки, в 25 км к юго-востоку от г. Приморска, близ 108 км  
Приморского шоссе**



Условные обозначения:

 - граница территории объекта культурного наследия регионального значения

**Перечень координат поворотных (характерных) точек границ территории  
объекта культурного наследия регионального значения «Братское захоронение  
советских воинов, погибших в 1939-40 и в 1941-44 гг.» по адресу:  
Ленинградская область, Выборгский район, пос. Лужки, в 25 км к юго-востоку  
от г. Приморска, близ 108 км Приморского шоссе**



Обозначение (номер) характерной точки	Широта (X)	Долгота(Y)
1	472251,19	1306875,68
2	472252,47	1306874,61
3	472255,72	1306880,29
4	472258,71	1306878,56
5	472267,30	1306893,56
6	472264,29	1306895,29
7	472266,37	1306898,97
8	472265,11	1306899,59
9	472262,86	1306896,10
10	472259,83	1306897,84
11	472251,25	1306882,83
12	472254,29	1306881,09

Определение географических координат характерных точек границы территории объекта культурного наследия выполнено в местной системе координат МСК-47, зона 1

**Режим использования территории объекта культурного наследия регионального значения «Братское захоронение советских воинов, погибших в 1939-40 и в 1941-44 гг.» по адресу: Ленинградская область, Выборгский район, пос. Лужки, в 25 км к юго-востоку от г. Приморска, близ 108 км Приморского шоссе**

**На территории Памятника разрешается:**

- проведение работ по сохранению объекта культурного наследия (меры, направленные на обеспечение физической сохранности и сохранение историко-культурной ценности объекта культурного наследия, предусматривающие консервацию, ремонт, реставрацию, включающие в себя научно-исследовательские, изыскательские, проектные и производственные работы, научное руководство за проведением работ по сохранению объекта культурного наследия, технический и авторский надзор за проведением этих работ);

- реконструкция, ремонт существующих дорог, инженерных коммуникаций, благоустройство, озеленение, установка малых архитектурных форм, иная хозяйственная деятельность (по согласованию с региональным органом охраны объектов культурного наследия), не противоречащая требованиям обеспечения сохранности объекта культурного наследия и позволяющая обеспечить функционирование объекта культурного наследия в современных условиях, обеспечивающая недопущение ухудшения состояния территории объекта культурного наследия.

**На территории Памятника запрещается:**

- строительство объектов капитального строительства и увеличение объемно-пространственных характеристик существующих на территории объекта культурного наследия объектов капитального строительства; проведение земляных, строительных, мелиоративных работ и иных работ, за исключением работ по сохранению объекта культурного наследия или его отдельных элементов, сохранению историко-градостроительной или природной среды объекта культурного наследия;

- установка рекламных конструкций, распространение наружной рекламы;

- осуществление любых видов деятельности, ухудшающих экологические условия и гидрологический режим на территории объекта культурного наследия, создающих вибрационные нагрузки динамическим воздействием на грунты в зоне их взаимодействия с объектами культурного наследия.