



ЛЕНИНГРАДСКИЙ ОБЛАСТНОЙ КОМИТЕТ ПО УПРАВЛЕНИЮ
ГОСУДАРСТВЕННЫМ ИМУЩЕСТВОМ
(ЛЕНОБЛКОМИМУЩЕСТВО)

РАСПОРЯЖЕНИЕ

19 июня 2026 года

№ 1434

Санкт-Петербург

О внесении изменений в распоряжение Ленинградского областного комитета по управлению государственным имуществом от 1 марта 2023 года № 190 «Об установлении публичного сервитута для использования земельных участков в целях эксплуатации объекта электросетевого хозяйства регионального значения ВЛ 110 кВ Янинская-7»

На основании обращения публичного акционерного общества «Россети Ленэнерго» (ОГРН 1027809170300, ИНН 7803002209, адрес местонахождения: 197349, Российская Федерация, Санкт-Петербург, вн. тер. г. МО Озеро Долгое, ул. Гаккелевская, д. 21, лит. А, e-mail: office@lenenergo.ru) от 26.05.2026 № ЛЭ/06-13/679:

1. Изложить наименование распоряжения Ленинградского областного комитета по управлению государственным имуществом от 1 марта 2023 года № 190 «Об установлении публичного сервитута для использования земельных участков в целях эксплуатации объекта электросетевого хозяйства регионального значения ВЛ 110 кВ Янинская-7» в следующей редакции:

«Об установлении публичного сервитута для использования земельных участков в целях реконструкции, эксплуатации объекта электросетевого хозяйства регионального значения ВЛ 110 кВ Янинская-7».

2. Внести в распоряжение от 1 марта 2023 года № 190 «Об установлении публичного сервитута для использования земельных участков в целях эксплуатации объекта электросетевого хозяйства регионального значения ВЛ 110 кВ Янинская-7» изменения, изложив:

2.1. абзац 2 пункта 1 в следующей редакции:

«Цель установления публичного сервитута - реконструкция, эксплуатация объекта электросетевого хозяйства регионального значения ВЛ 110 кВ Янинская-7».

2.2. Приложение 1 и Приложение 2 в редакции согласно Приложению 1 и Приложению 2 к настоящему распоряжению.

3. В течение пяти рабочих дней со дня издания настоящего распоряжения отделу формирования и учета земельных ресурсов Леноблкомимущества:

3.1. обеспечить размещение распоряжения на официальном сайте комитета (<https://kugi.lenobl.ru>) в информационно-телекоммуникационной сети "Интернет";

3.2. направить копию распоряжения в Управление Федеральной службы государственной регистрации, кадастра и картографии по Ленинградской области;

3.3. направить копию распоряжения владельцу публичного сервитута.

4. Контроль за исполнением распоряжения оставляю за собой.

Заместитель
председателя комитета



Г.В.Давыдова

Приложение 1
к распоряжению Леноблкомимущества
от 19.06.2026 № 1434

УСТАНОВЛЕННЫ
распоряжением
Леноблкомимущества
от 01.03.2023 № 190
«Об установлении публичного
сервитута для использования
земельных участков в целях эксплуатации объекта
электросетевого хозяйства регионального
значения ВЛ 110 кВ Янинская-7»
(приложение 1)

Перечень земельных участков, в отношении которых устанавливается публичный сервитут

№ п/п	Кадастровый номер земельного участка	Адрес или описание местоположения земельного участка
1	ЕЗП 47:07:0000000:1 (вх. 47:07:1001007:2)	Ленинградская область, Территория МО "Всеволожский район Ленинградской области", Линии: Ржевка-Заневский пост - ст. Нева, Мельничный Ручей - Невская Дубровка, СПб - Орехово, Ржевка - Ладожское озеро, Ржевка - Горы
2	47:07:1044001:371	Ленинградская область, Всеволожский район, МО "Заневское сельское поселение"
3	47:07:0000000:430	Ленинградская область, Всеволожский район, МО "Заневское сельское поселение"
4	47:07:0000000:39296	Ленинградская область, Всеволожский муниципальный район, от ПС "Восточная" около д. Новосергиевка на запад через руч. Нарвин к ПС-630 около д. Заневка
5	47:07:0000000:95419	Российская Федерация, Ленинградская область, Всеволожский район, д. Заневка
6	47:07:1044001:36	Ленинградская область, Всеволожский район, земли АОЗТ "Выборгское"
7	47:07:1044001:60972	Ленинградская область, р-н. Всеволожский, г. Кудрово
8	47:07:1044001:60969	Ленинградская область, м.р-н Всеволожский, г.п. Заневское, г. Кудрово
9	47:07:1044001:60971	Ленинградская область, р-н. Всеволожский, г. Кудрово
10	47:07:1044001:81233	Российская Федерация, Ленинградская область, Всеволожский муниципальный район, Заневское городское поселение, Массив Кудрово

11	47:07:1044001:81234	Российская Федерация, Ленинградская область, Всеволожский муниципальный район, Заневское городское поселение, Массив Кудрово
12	47:07:1044001:81236	Российская Федерация, Ленинградская область, Всеволожский муниципальный район, Заневское городское поселение, Массив Кудрово
13	47:07:1044001:83545	Российская Федерация, Ленинградская область, Всеволожский муниципальный район, Заневское городское поселение
14	47:07:1044001:83622	Российская Федерация, Ленинградская область, Всеволожский муниципальный район, Заневское городское поселение, г. Кудрово
15	47:07:1044001:83623	Российская Федерация, Ленинградская область, Всеволожский муниципальный район, Заневское городское поселение, г. Кудрово
16	47:07:1044001:83624	Российская Федерация, Ленинградская область, Всеволожский муниципальный район, Заневское городское поселение, г. Кудрово
17	47:07:1044001:60960	Ленинградская область, р-н. Всеволожский, г. Кудрово
18	47:07:1044001:60970	Ленинградская область, р-н. Всеволожский, г. Кудрово
19	47:07:1044001:94	Российская Федерация, Ленинградская область, Всеволожский муниципальный район, Заневское городское поселение, массив Кудрово
20	47:07:1044001:82094	Ленинградская область, Всеволожский муниципальный район, Заневское городское поселение, уч. Кудрово
21	47:07:1044001:82093	Ленинградская область, Всеволожский муниципальный район, Заневское городское поселение, уч. Кудрово
22	47:07:1044001:44777	Ленинградская область, Всеволожский район, массив "Кудрово"
23	47:07:1044001:92	Российская Федерация, Ленинградская область, Всеволожский муниципальный район, Заневское городское поселение, массив Кудрово
24	47:07:1044001:141	Российская Федерация, Ленинградская область, Всеволожский муниципальный район, Заневское городское поселение, массив Кудрово
25	47:07:1044001:163	Ленинградская область, Всеволожский район, уч. Кудрово
26	47:07:1044001:2503	Ленинградская область, Всеволожский муниципальный район, уч. Кудрово
27	47:07:1044001:2502	Ленинградская область, Всеволожский муниципальный район, уч. Кудрово
28	47:07:1044001:176	Российская Федерация, Ленинградская область, Всеволожский муниципальный район, Заневское городское поселение, массив Кудрово
29	47:07:0000000:90384	Ленинградская область, Всеволожский муниципальный район

30	47:07:1044001:2504	Ленинградская область, Всеволожский муниципальный район, уч. Кудрово
31	47:07:1044001:2506	Российская Федерация, Ленинградская область, Всеволожский муниципальный район, Заневское городское поселение, д. Новосергиевка, Промышленно-складская зона Новосергиевка, з/у № 2506
32	47:07:1044001:2505	Ленинградская область, Всеволожский муниципальный район, уч. Кудрово
33	47:07:1044001:82073	Ленинградская область, Всеволожский муниципальный район, Заневское сельское поселение, Промышленно-складская зона "Новосергиевка"
34	47:07:1044001:5619	Ленинградская область, Всеволожский район, участок Кудрово
35	47:07:1044001:6569	Ленинградская область, Всеволожский район, уч. Кудрово
36	47:07:1044001:82075	Ленинградская область, Всеволожский муниципальный район, Заневское городское поселение, Промышленно-складская зона "Кудрово"
37	47:07:1044001:74950	Российская Федерация, Ленинградская область, Всеволожский район
38	47:07:1044001:70115	Российская Федерация, Ленинградская область, Всеволожский муниципальный район
39	47:07:1039001:4850	Ленинградская область, Всеволожский район
40	47:00:0000000:3	Ленинградская область, Гостненский район, Всеволожский район, Учебно-опытное лесничество, участковые лесничества: Перелинское кв. 1-43, 46-54, 59-67, 72-76, 84-88, Лисинское кв. 1-16, 44, 45, 55-58, 68-71, 77-83, 89-130, 193-205, Кастенское кв. 1-18, 101-129, 131-192, Жерновское кв.4(часть), 5, 6, 7(часть), 8, 9, 11(часть), 12, 13, 15(части), 16-21, 22(части), 23-29, 30(части), 31-35, 36 (части), 37-44, 57-64, Кудровское кв. 45-56, 65-90
41	47:07:1001007	Ленинградская область, Всеволожский муниципальный район, Заневское городское поселение
42	47:07:1044001	Ленинградская область, Всеволожский муниципальный район, Заневское городское поселение

Приложение 2
к распоряжению Леноблкомимущества
от 19.06.2026 № 1434

УТВЕРЖДЕНЫ
распоряжением
Леноблкомимущества
от 01.03.2023 № 190
«Об установлении публичного
сервитута для использования
земельных участков в целях эксплуатации объекта
электросетевого хозяйства регионального
значения ВЛ 110 кВ Янинская-7»
(приложение 2)

ГРАФИЧЕСКОЕ ОПИСАНИЕ
местоположения границ публичного сервитута

Публичный сервитут для реконструкции, эксплуатации объекта электросетевого хозяйства регионального значения
ВЛ 110 кВ Янинская-7
(наименование объекта, местоположение границ которого описано (далее - объект))

Раздел 1

Сведения об объекте		
№ п/п	Характеристики объекта	Описание характеристик
1	2	3
1	Местоположение объекта	Ленинградская область, муниципальный район Всеволожский, городское поселение Заневское
2	Площадь объекта +/- величина погрешности определения площади (Р+/- Дельта Р)	186810 кв.м ± 98.55 кв.м
3	Иные характеристики объекта	Публичный сервитут для использования земельных участков и (или) земель в целях реконструкции, эксплуатации объекта электросетевого хозяйства регионального значения ВЛ 110 кВ Янинская-7 сроком 49 лет. Владелец публичного сервитута: ПАО «Россети Ленэнерго» ОГРН 1027809170300, почтовый адрес: 197349, Российская Федерация, СанктПетербург, вн. тер. г. МО Озеро Долгое, ул. Гаккелевская, д. 21, лит. А, e-mail: office@lenenergo.ru. Установлен на основании Распоряжения Ленинградского областного комитета по управлению государственным имуществом (Леноблкомимущество) от 01.03.2023 №190. Распоряжение Леноблкомимущества опубликовано на сайте https://kugi.lenobl.ru

Раздел 3

Сведения о местоположении измененных (уточненных) границ объекта							
1. Система координат <u>МСК-47, зона 2</u>							
2. Сведения о характерных точках границ объекта							
Обозначение характерных точек границ	Существующие координаты, м		Измененные (уточненные) координаты, м		Метод определения координат характерной точки	Средняя квадратическая погрешность положения характерной точки (M _p), м	Описание обозначения точки на местности (при наличии)
	X	Y	X	Y			
1	2	3	4	5	6	7	8
1	435137.31	2225164.09	435137.31	2225164.09	Аналитический метод	0.10	-
2	435115.07	2225211.73	435115.07	2225211.73	Аналитический метод	0.10	-
3	435113.13	2225215.67	435113.13	2225215.67	Аналитический метод	0.10	-
4	435110.60	2225218.95	435110.60	2225218.95	Аналитический метод	0.10	-
5	435107.76	2225221.64	435107.76	2225221.64	Аналитический метод	0.10	-
6	434973.12	2225347.22	434973.12	2225347.22	Аналитический метод	0.10	-
7	434974.33	2225586.03	434974.33	2225586.03	Аналитический метод	0.10	-
8	434927.09	2225743.39	434927.09	2225743.39	Аналитический метод	0.10	-
9	434841.59	2226026.26	434841.59	2226026.26	Аналитический метод	0.10	-
10	434799.46	2226165.27	434799.46	2226165.27	Аналитический метод	0.10	-
11	434760.36	2226295.72	434760.36	2226295.72	Аналитический метод	0.10	-
12	434725.00	2226418.52	434724.37	2226420.78	Аналитический метод	0.10	-
13	434652.67	2226657.83	434603.89	2226666.23	Аналитический метод	0.10	-
14	434585.15	2226877.02	434570.86	2226804.83	Аналитический метод	0.10	-
15	434534.03	2227047.25	434522.83	2227089.55	Аналитический метод	0.10	-
16	434484.08	2227213.17	434485.48	2227213.55	Аналитический метод	0.10	-
17	434435.24	2227376.18	434435.24	2227376.18	Аналитический метод	0.10	-
18	434391.51	2227521.83	434391.51	2227521.83	Аналитический метод	0.10	-
19	434341.24	2227689.70	434341.24	2227689.70	Аналитический метод	0.10	-

20	434297.58	2227834.21	434297.58	2227834.21	Аналитический метод	0.10	-
21	434254.11	2227978.62	434254.11	2227978.62	Аналитический метод	0.10	-
22	434212.61	2228116.24	434212.61	2228116.24	Аналитический метод	0.10	-
23	434167.92	2228265.92	434167.92	2228265.92	Аналитический метод	0.10	-
24	434165.27	2228273.13	434165.27	2228273.13	Аналитический метод	0.10	-
25	434161.27	2228278.20	434161.27	2228278.20	Аналитический метод	0.10	-
26	434156.55	2228281.59	434156.55	2228281.59	Аналитический метод	0.10	-
27	434041.60	2228347.82	434041.60	2228347.82	Аналитический метод	0.10	-
28	433902.19	2228429.88	433902.19	2228429.88	Аналитический метод	0.10	-
29	433758.46	2228515.77	433758.46	2228515.77	Аналитический метод	0.10	-
30	433669.33	2228593.92	433669.33	2228593.92	Аналитический метод	0.10	-
31	433628.26	2228612.16	433628.26	2228612.16	Аналитический метод	0.10	-
32	433570.44	2228664.05	433570.44	2228664.05	Аналитический метод	0.10	-
33	433527.10	2228701.86	433527.10	2228701.86	Аналитический метод	0.10	-
34	433486.97	2228732.45	433486.97	2228732.45	Аналитический метод	0.10	-
35	433471.24	2228712.64	433471.24	2228712.64	Аналитический метод	0.10	-
36	433459.98	2228693.79	433459.98	2228693.79	Аналитический метод	0.10	-
37	433486.54	2228677.92	433486.54	2228677.92	Аналитический метод	0.10	-
38	433540.51	2228630.44	433540.51	2228630.44	Аналитический метод	0.10	-
39	433602.85	2228574.73	433602.85	2228574.73	Аналитический метод	0.10	-
40	433645.82	2228555.30	433645.82	2228555.30	Аналитический метод	0.10	-
41	433731.94	2228479.31	433731.94	2228479.31	Аналитический метод	0.10	-

42	433880.09	2228392.41	433880.09	2228392.41	Аналитический метод	0.10	–
43	434019.61	2228310.29	434019.61	2228310.29	Аналитический метод	0.10	–
44	434127.01	2228247.04	434127.01	2228247.04	Аналитический метод	0.10	–
45	434170.97	2228103.65	434170.97	2228103.65	Аналитический метод	0.10	–
46	434212.45	2227966.08	434212.45	2227966.08	Аналитический метод	0.10	–
47	434255.93	2227821.66	434255.93	2227821.66	Аналитический метод	0.10	–
48	434299.59	2227677.14	434299.59	2227677.14	Аналитический метод	0.10	–
49	434349.84	2227509.35	434349.84	2227509.35	Аналитический метод	0.10	–
50	434393.57	2227363.69	434393.57	2227363.69	Аналитический метод	0.10	–
51	434442.42	2227200.64	434437.61	2227199.13	Аналитический метод	0.10	–
52	434492.37	2227034.73	434474.41	2227076.90	Аналитический метод	0.10	–
53	434543.51	2226864.44	434521.78	2226795.08	Аналитический метод	0.10	–
54	434609.59	2226644.81	434556.55	2226649.20	Аналитический метод	0.10	–
55	434681.84	2226405.77	434677.67	2226402.46	Аналитический метод	0.10	–
56	434718.67	2226283.32	434718.67	2226283.32	Аналитический метод	0.10	–
57	434757.80	2226152.77	434757.80	2226152.77	Аналитический метод	0.10	–
58	434799.28	2226013.48	434799.28	2226013.48	Аналитический метод	0.10	–
59	434884.74	2225730.72	434884.74	2225730.72	Аналитический метод	0.10	–
60	434929.71	2225576.24	434929.71	2225576.24	Аналитический метод	0.10	–
61	434928.47	2225336.70	434928.47	2225336.70	Аналитический метод	0.10	–
62	434928.87	2225332.61	434928.87	2225332.61	Аналитический метод	0.10	–
63	434930.10	2225328.69	434930.10	2225328.69	Аналитический метод	0.10	–
64	434932.11	2225325.10	434932.11	2225325.10	Аналитический метод	0.10	–
65	434934.80	2225322.00	434934.80	2225322.00	Аналитический метод	0.10	–
66	435075.52	2225190.27	435075.52	2225190.27	Аналитический метод	0.10	–
67	435090.39	2225158.36	435090.39	2225158.36	Аналитический метод	0.10	–
1	435137.31	2225164.09	435137.31	2225164.09	Аналитический метод	0.10	–
3. Сведения о характерных точках части (частей) границы объекта							
–	–	–	–	–	–	–	–

Схема расположения границ публичного сервитута



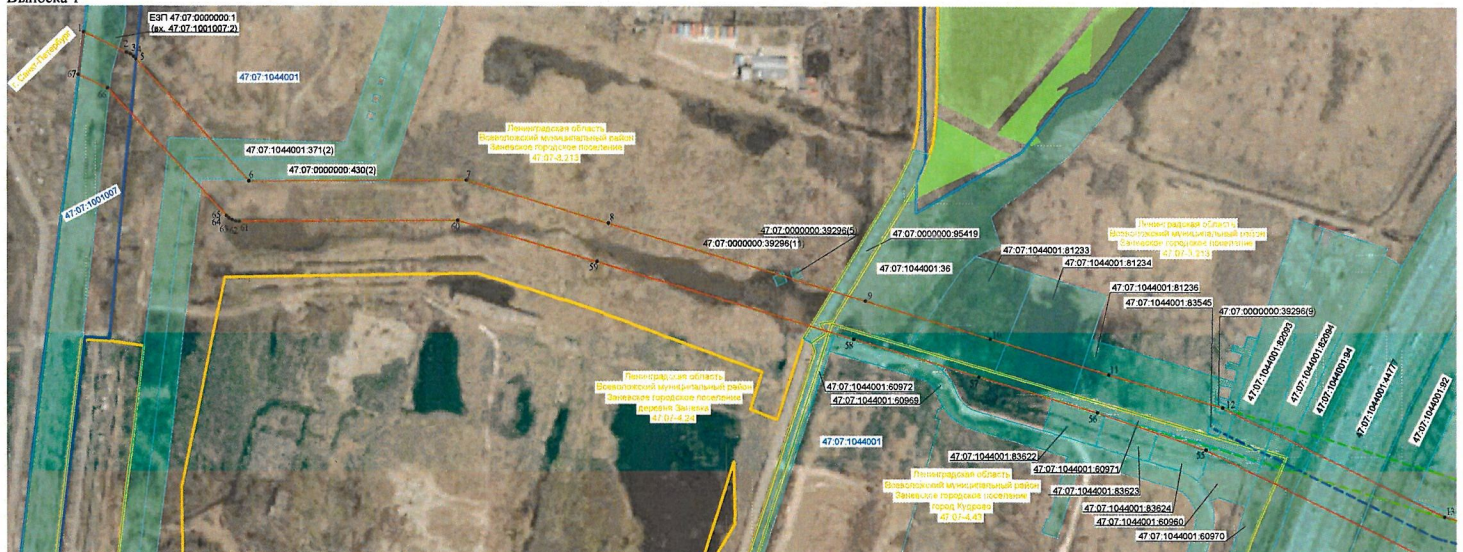
Масштаб 1:10000

УСЛОВНЫЕ ОБОЗНАЧЕНИЯ:

- - - ось проектируемого инженерного сооружения (ВЛ 110 кВ Янивская-7)
- - - проектная граница публичного сервитута
- - - граница публичного сервитута, внесенная в ЕГРН (реестровый номер 47:07-6.2698)
- - характерные точки границ публичного сервитута
- - - граница и обозначение административно-территориальных образований по сведениям ЕГРН

Схема расположения границ публичного сервитута

Выноска 1



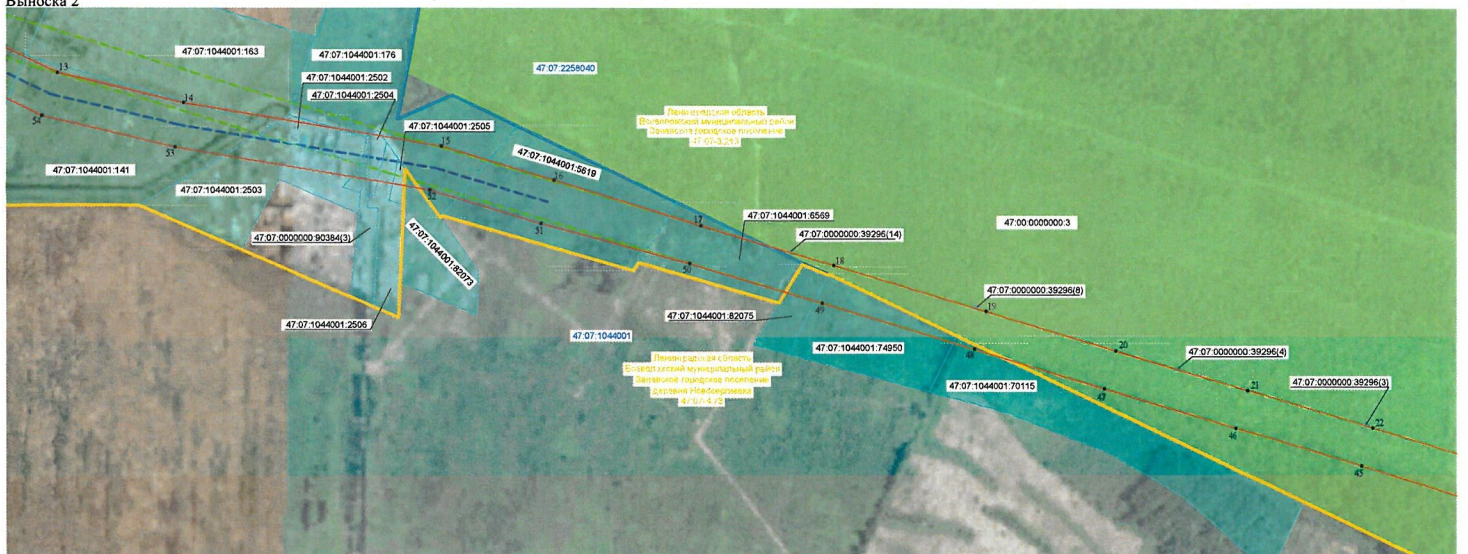
Масштаб 1:4000

УСЛОВНЫЕ ОБОЗНАЧЕНИЯ:

- - - ось проектируемого инженерного сооружения (ВЛ 110 кВ Янинская-7)
- - - проектная граница публичного сервитута
- - - граница публичного сервитута, внесенная в ЕГРН (реестровый номер 47-07-6.2698)
- 1* - обозначение характерных точек границ публичного сервитута
- 297 - кадастровый номер и граница земельных участков по сведениям ЕГРН
- 47.07.1001007 - номер и граница кадастрового квартала
- 47.07.0000000.430(2) - граница и обозначение административно-территориальных образований по сведениям ЕГРН
- 47.07.0000000.3 без координат границ) - границы лесничества по материалам лесоустройства (земельный участок 47.00.0000000.3 без координат границ)

Схема расположения границ публичного сервитута

Выноска 2



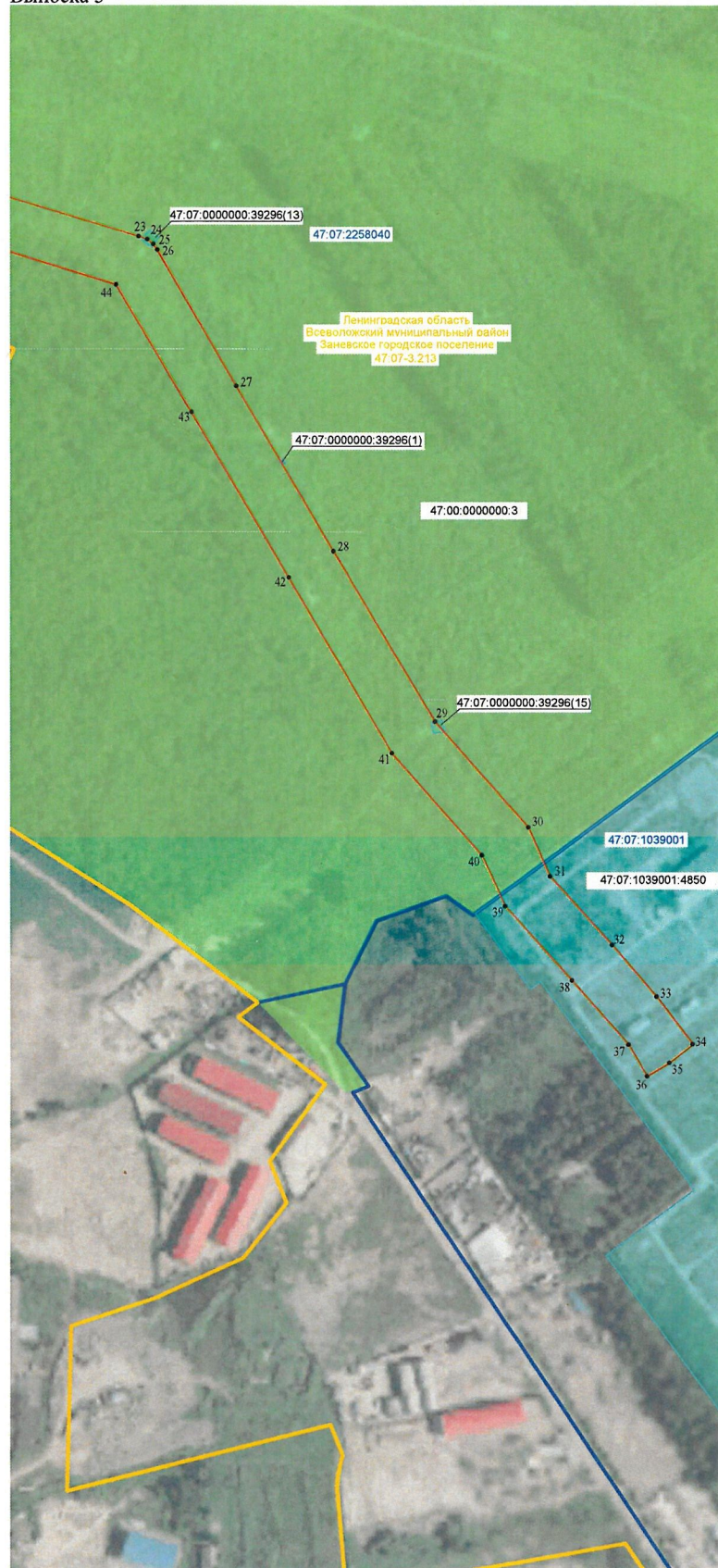
Масштаб 1:4000

УСЛОВНЫЕ ОБОЗНАЧЕНИЯ:

- - - ось проектируемого инженерного сооружения (ВЛ 110 кВ Янинская-7)
- - - проектная граница публичного сервитута
- - - граница публичного сервитута, внесенная в ЕГРН (реестровый номер 47.07-6.2698)
- 1* - обозначение характерных точек границ публичного сервитута
- 297 - кадастровый номер и граница земельных участков по сведениям ЕГРН
- 47.07.1031007 - номер и граница кадастрового квартала
- 47.07.3.043 - граница и обозначение административно-территориальных образований по сведениям ЕГРН
- 47.07.4.12 - границы лесничества по материалам лесоустройства (земельный участок 47.00.0000000.3 без координат границ)

Схема расположения границ публичного сервитута

Выноска 3



Масштаб 1:4000

УСЛОВНЫЕ ОБОЗНАЧЕНИЯ:

- ось проектируемого инженерного сооружения (ВЛ 110 кВ Янинская-7)
- проектная граница публичного сервитута
- граница публичного сервитута, внесенная в ЕГРН (реестровый номер 47:07-6.2698)
- 1• - обозначение характерных точек границ публичного сервитута
- :297 - кадастровый номер и граница земельных участков по сведениям ЕГРН
- 47:07:1001007 - номер и граница кадастрового квартала
- 47:07-3.213 - граница и обозначение административно-территориальных образований по сведениям ЕГРН
- границы лесничества по материалам лесоустройства (земельный участок 47:00:0000000.3 без координат границ)