



ЛЕНИНГРАДСКИЙ ОБЛАСТНОЙ КОМИТЕТ ПО УПРАВЛЕНИЮ
ГОСУДАРСТВЕННЫМ ИМУЩЕСТВОМ
(ЛЕНОБЛКОМИМУЩЕСТВО)

РАСПОРЯЖЕНИЕ

19 июня 2026 года

№ 1435

Санкт-Петербург

О внесении изменений в распоряжение Ленинградского областного комитета по управлению государственным имуществом от 1 марта 2023 года № 193 «Об установлении публичного сервитута для использования земельных участков в целях эксплуатации объекта электросетевого хозяйства регионального значения ВЛ 110 кВ Янинская-8»

На основании обращения публичного акционерного общества «Россети Ленэнерго» (ОГРН 1027809170300, ИНН 7803002209, адрес местонахождения: 197349, Российская Федерация, Санкт-Петербург, вн. тер. г. МО Озеро Долгое, ул. Гаккелевская, д. 21, лит. А, e-mail: office@lenenergo.ru) от 26.05.2026 № ЛЭ/06-13/680:

1. Изложить наименование распоряжения Ленинградского областного комитета по управлению государственным имуществом от 1 марта 2023 года № 193 «Об установлении публичного сервитута для использования земельных участков в целях эксплуатации объекта электросетевого хозяйства регионального значения ВЛ 110 кВ Янинская-8» в следующей редакции:

«Об установлении публичного сервитута для использования земельных участков в целях реконструкции, эксплуатации объекта электросетевого хозяйства регионального значения ВЛ 110 кВ Янинская-8».

2. Внести в распоряжение от 1 марта 2023 года № 193 «Об установлении публичного сервитута для использования земельных участков в целях эксплуатации объекта электросетевого хозяйства регионального значения ВЛ 110 кВ Янинская-8» изменения, изложив:

2.1. абзац 2 пункта 1 в следующей редакции:

«Цель установления публичного сервитута - реконструкция, эксплуатация объекта электросетевого хозяйства регионального значения ВЛ 110 кВ Янинская-8»;

2.2. Приложение 1 и Приложение 2 в редакции согласно Приложению 1 и Приложению 2 к настоящему распоряжению.

3. В течение пяти рабочих дней со дня издания настоящего распоряжения отделу формирования и учета земельных ресурсов Леноблкомимущества:

3.1. обеспечить размещение распоряжения на официальном сайте комитета (<https://kugi.lenobl.ru>) в информационно-телекоммуникационной сети "Интернет";

3.2. направить копию распоряжения в Управление Федеральной службы государственной регистрации, кадастра и картографии по Ленинградской области;

3.3. направить копию распоряжения владельцу публичного сервитута.

4. Контроль за исполнением распоряжения оставляю за собой.

Заместитель
председателя комитета



Г.В.Давыдова

Приложение 1
к распоряжению Леноблкомимущества
от 19.06.2026 № 1435

УСТАНОВЛЕННЫ
распоряжением
Леноблкомимущества
от 01.03.2023 № 193
«Об установлении публичного
сервитута для использования
земельных участков в целях эксплуатации объекта
электросетевого хозяйства регионального
значения ВЛ 110 кВ Янинская-8»
(приложение 1)

Перечень земельных участков, в отношении которых устанавливается публичный сервитут

№ п/п	Кадастровый номер земельного участка	Адрес или описание местоположения земельного участка
1	ЕЗП 47:07:0000000:1 (вх. 47:07:1001007:2)	Ленинградская область, Территория МО "Всеволожский район Ленинградской области", Линии: Ржевка-Заневский пост - ст. Нева, Мельничный Ручей - Невская Дубровка, СПб - Орехово, Ржевка - Ладожское озеро, Ржевка - Горы
2	47:07:1044001:371	Ленинградская область, Всеволожский район, МО "Заневское сельское поселение"
3	47:07:0000000:430	Ленинградская область, Всеволожский район, МО "Заневское сельское поселение"
4	47:07:0000000:39296	Ленинградская область, Всеволожский муниципальный район, от ПС "Восточная" около д. Новосергиевка на запад через руч. Нарвин к ПС-630 около д. Заневка
5	47:07:0000000:95419	Российская Федерация, Ленинградская область, Всеволожский район, д. Заневка
6	47:07:1044001:36	Ленинградская область, Всеволожский район, земли АОЗТ "Выборгское"
7	47:07:1044001:60972	Ленинградская область, р-н. Всеволожский, г. Кудрово
8	47:07:1044001:60969	Ленинградская область, м.р-н Всеволожский, г.п. Заневское, г. Кудрово
9	47:07:1044001:60971	Ленинградская область, р-н. Всеволожский, г. Кудрово
10	47:07:1044001:81233	Российская Федерация, Ленинградская область, Всеволожский муниципальный район, Заневское городское поселение, Массив Кудрово

11	47:07:1044001:81234	Российская Федерация, Ленинградская область, Всеволожский муниципальный район, Заневское городское поселение, Массив Кудрово
12	47:07:1044001:81236	Российская Федерация, Ленинградская область, Всеволожский муниципальный район, Заневское городское поселение, Массив Кудрово
13	47:07:1044001:83545	Российская Федерация, Ленинградская область, Всеволожский муниципальный район, Заневское городское поселение
14	47:07:1044001:83619	Российская Федерация, Ленинградская область, Всеволожский муниципальный район, Заневское городское поселение, г. Кудрово
15	47:07:1044001:83620	Российская Федерация, Ленинградская область, Всеволожский муниципальный район, Заневское городское поселение, г. Кудрово
16	47:07:1044001:83621	Российская Федерация, Ленинградская область, Всеволожский муниципальный район, Заневское городское поселение, г. Кудрово
17	47:07:1044001:83622	Российская Федерация, Ленинградская область, Всеволожский муниципальный район, Заневское городское поселение, г. Кудрово
18	47:07:1044001:83623	Российская Федерация, Ленинградская область, Всеволожский муниципальный район, Заневское городское поселение, г. Кудрово
19	47:07:1044001:83624	Российская Федерация, Ленинградская область, Всеволожский муниципальный район, Заневское городское поселение, г. Кудрово
20	47:07:1044001:60960	Ленинградская область, р-н. Всеволожский, г. Кудрово
21	47:07:1044001:60970	Ленинградская область, р-н. Всеволожский, г. Кудрово
22	47:07:1044001:94	Российская Федерация, Ленинградская область, Всеволожский муниципальный район, Заневское городское поселение, массив Кудрово
23	47:07:1044001:82094	Ленинградская область, Всеволожский муниципальный район, Заневское городское поселение, уч. Кудрово
24	47:07:1044001:82093	Ленинградская область, Всеволожский муниципальный район, Заневское городское поселение, уч. Кудрово
25	47:07:1044001:44777	Ленинградская область, Всеволожский район, массив "Кудрово"
26	47:07:1044001:92	Российская Федерация, Ленинградская область, Всеволожский муниципальный район, Заневское городское поселение, массив Кудрово
27	47:07:1044001:141	Российская Федерация, Ленинградская область, Всеволожский муниципальный район, Заневское городское поселение, массив Кудрово
28	47:07:1044001:163	Ленинградская область, Всеволожский район, уч. Кудрово
29	47:07:1044001:2503	Ленинградская область, Всеволожский муниципальный район, уч. Кудрово

30	47:07:1044001:2502	Ленинградская область, Всеволожский муниципальный район, уч. Кудрово
31	47:07:1044001:176	Российская Федерация, Ленинградская область, Всеволожский муниципальный район, Заневское городское поселение, массив Кудрово
32	47:07:0000000:90384	Ленинградская область, Всеволожский муниципальный район
33	47:07:1044001:2504	Ленинградская область, Всеволожский муниципальный район, уч. Кудрово
34	47:07:1044001:2506	Российская Федерация, Ленинградская область, Всеволожский муниципальный район, Заневское городское поселение, д. Новосергиевка, Промышленно-складская зона Новосергиевка, з/у № 2506
35	47:07:1044001:2505	Ленинградская область, Всеволожский муниципальный район, уч. Кудрово
36	47:07:1044001:82073	Ленинградская область, Всеволожский муниципальный район, Заневское сельское поселение, Промышленно-складская зона "Новосергиевка"
37	47:07:1044001:5619	Ленинградская область, Всеволожский район, участок Кудрово
38	47:07:1044001:6569	Ленинградская область, Всеволожский район, уч. Кудрово
39	47:07:1044001:82075	Ленинградская область, Всеволожский муниципальный район, Заневское городское поселение, Промышленно-складская зона "Кудрово"
40	47:07:1044001:74950	Российская Федерация, Ленинградская область, Всеволожский район
41	47:07:1044001:70115	Российская Федерация, Ленинградская область, Всеволожский муниципальный район
42	47:07:1039001:4850	Ленинградская область, Всеволожский район
43	47:00:0000000:3	Ленинградская область, Госненский район, Всеволожский район, Учебно-опытное лесничество, участковые лесничества: Перелинское кв. 1-43, 46-54, 59-67, 72-76, 84-88, Лисинское кв. 1-16, 44, 45, 55-58, 68-71, 77-83, 89-130, 193-205, Кастенское кв. 1-18, 101-129, 131-192, Жерновское кв.4(часть), 5, 6, 7(часть), 8, 9, 11(часть), 12, 13, 15(части), 16-21, 22(части), 23-29, 30(части), 31-35, 36(части), 37-44, 57-64, Кудровское кв. 45-56, 65-90
44	47:07:1001007	Ленинградская область, Всеволожский муниципальный район, Заневское городское поселение
45	47:07:1044001	Ленинградская область, Всеволожский муниципальный район, Заневское городское поселение

Приложение 2
к распоряжению Леноблкомимущества
от 19.06.2026 № 1435

УТВЕРЖДЕНЫ
распоряжением
Леноблкомимущества
от 01.03.2023 № 193
«Об установлении публичного
сервитута для использования
земельных участков в целях эксплуатации объекта
электросетевого хозяйства регионального
значения ВЛ 110 кВ Янинская-8»
(приложение 2)

ГРАФИЧЕСКОЕ ОПИСАНИЕ
местоположения границ публичного сервитута

Публичный сервитут для реконструкции, эксплуатации объекта электросетевого хозяйства регионального значения ВЛ
110 кВ Янинская-8
(наименование объекта, местоположение границ которого описано (далее - объект))

Раздел 1

Сведения об объекте

№ п/п	Характеристики объекта	Описание характеристик
1	2	3
1	Местоположение объекта	Ленинградская область, муниципальный район Всеволожский, городское поселение Заневское
2	Площадь объекта +/- величина погрешности определения площади (Р+/- Дельта Р)	187779 кв.м ± 98,51 кв.м
3	Иные характеристики объекта	Публичный сервитут для использования земельных участков и (или) земель в целях реконструкции, эксплуатации объекта электросетевого хозяйства регионального значения ВЛ 110 кВ Янинская-8, сроком 49 лет. Владелец публичного сервитута: ПАО «Россети Ленэнерго» ОГРН 1027809170300, почтовый адрес: 197349, Российская Федерация, СанктПетербург, вн. тер. г. МО Озеро Долгое, ул. Гаккелевская, д. 21, лит. А, e-mail: office@lenenergo.ru. Установлен на основании Распоряжения Ленинградского областного комитета по управлению государственным имуществом (Леноблкомимущество) от 01.03.2023 №193, от 25.08.2023 №1328. Распоряжение Леноблкомимущества опубликовано на сайте https://kugi.lenobl.ru

Раздел 3

Сведения о местоположении измененных (уточненных) границ объекта							
1. Система координат <u>МСК-47, зона 2</u>							
2. Сведения о характерных точках границ объекта							
Обозначение характерных точек границ	Существующие координаты, м		Измененные (уточненные) координаты, м		Метод определения координат характерной точки	Средняя квадратическая погрешность положения характерной точки (M _q), м	Описание обозначения точки на местности (при наличии)
	X	Y	X	Y			
1	2	3	4	5	6	7	8
1	435110.95	2225208.91	435110.95	2225208.91	Аналитический метод	0.10	-
2	435109.25	2225212.37	435109.25	2225212.37	Аналитический метод	0.10	-
3	435107.01	2225215.46	435107.01	2225215.46	Аналитический метод	0.10	-
4	435104.34	2225218.15	435104.34	2225218.15	Аналитический метод	0.10	-
5	434968.52	2225345.23	434968.52	2225345.23	Аналитический метод	0.10	-
6	434969.64	2225579.19	434969.64	2225579.19	Аналитический метод	0.10	-
7	434969.38	2225582.76	434969.38	2225582.76	Аналитический метод	0.10	-
8	434968.57	2225585.96	434968.57	2225585.96	Аналитический метод	0.10	-
9	434923.12	2225742.00	434923.12	2225742.00	Аналитический метод	0.10	-
10	434837.58	2226025.01	434837.58	2226025.01	Аналитический метод	0.10	-
11	434796.13	2226164.20	434796.13	2226164.20	Аналитический метод	0.10	-
12	434756.98	2226294.81	434756.98	2226294.81	Аналитический метод	0.10	-
13	434720.14	2226417.32	434724.37	2226420.78	Аналитический метод	0.10	-
14	434647.88	2226656.37	434603.89	2226666.23	Аналитический метод	0.10	-
15	434581.81	2226875.95	434570.86	2226804.83	Аналитический метод	0.10	-
16	434530.68	2227046.24	434522.83	2227089.55	Аналитический метод	0.10	-
17	434480.73	2227212.16	434485.48	2227213.55	Аналитический метод	0.10	-
18	434431.89	2227375.18	434431.89	2227375.18	Аналитический метод	0.10	-
19	434388.16	2227520.83	434388.16	2227520.83	Аналитический метод	0.10	-

20	434337.91	2227688.64	434337.91	2227688.64	Аналитический метод	0.10	-
21	434324.19	2227734.10	434324.19	2227734.10	Аналитический метод	0.10	-
22	434294.23	2227833.20	434294.23	2227833.20	Аналитический метод	0.10	-
23	434250.75	2227977.61	434250.75	2227977.61	Аналитический метод	0.10	-
24	434209.23	2228115.33	434209.23	2228115.33	Аналитический метод	0.10	-
25	434163.17	2228265.52	434163.17	2228265.52	Аналитический метод	0.10	-
26	434161.32	2228270.08	434161.32	2228270.08	Аналитический метод	0.10	-
27	434158.00	2228274.64	434158.00	2228274.64	Аналитический метод	0.10	-
28	434154.01	2228277.56	434154.01	2228277.56	Аналитический метод	0.10	-
29	434039.90	2228344.76	434039.90	2228344.76	Аналитический метод	0.10	-
30	433900.33	2228426.92	433900.33	2228426.92	Аналитический метод	0.10	-
31	433755.46	2228511.78	433755.46	2228511.78	Аналитический метод	0.10	-
32	433668.37	2228588.61	433668.37	2228588.61	Аналитический метод	0.10	-
33	433625.55	2228607.96	433625.55	2228607.96	Аналитический метод	0.10	-
34	433566.92	2228660.49	433566.92	2228660.49	Аналитический метод	0.10	-
35	433521.53	2228699.60	433521.53	2228699.60	Аналитический метод	0.10	-
36	433507.60	2228704.57	433507.60	2228704.57	Аналитический метод	0.10	-
37	433496.53	2228711.76	433496.53	2228711.76	Аналитический метод	0.10	-
38	433470.70	2228740.30	433470.70	2228740.30	Аналитический метод	0.10	-
39	433437.13	2228706.05	433437.13	2228706.05	Аналитический метод	0.10	-
40	433467.13	2228677.50	433467.13	2228677.50	Аналитический метод	0.10	-
41	433470.50	2228675.05	433470.50	2228675.05	Аналитический метод	0.10	-

					метод		
42	433474.32	2228673.34	433474.32	2228673.34	Аналитический метод	0.10	-
43	433537.21	2228626.69	433537.21	2228626.69	Аналитический метод	0.10	-
44	433600.15	2228570.53	433600.15	2228570.53	Аналитический метод	0.10	-
45	433643.12	2228551.09	433643.12	2228551.09	Аналитический метод	0.10	-
46	433729.08	2228475.21	433729.08	2228475.21	Аналитический метод	0.10	-
47	433878.39	2228389.35	433878.39	2228389.35	Аналитический метод	0.10	-
48	434017.75	2228307.32	434017.75	2228307.32	Аналитический метод	0.10	-
49	434123.13	2228243.99	434123.13	2228243.99	Аналитический метод	0.10	-
50	434167.64	2228102.56	434167.64	2228102.56	Аналитический метод	0.10	-
51	434209.10	2227965.07	434209.10	2227965.07	Аналитический метод	0.10	-
52	434252.58	2227820.65	434252.58	2227820.65	Аналитический метод	0.10	-
53	434296.24	2227676.14	434296.24	2227676.14	Аналитический метод	0.10	-
54	434346.49	2227508.34	434346.49	2227508.34	Аналитический метод	0.10	-
55	434390.22	2227362.69	434390.22	2227362.69	Аналитический метод	0.10	-
56	434439.06	2227199.66	434437.61	2227199.13	Аналитический метод	0.10	-
57	434489.02	2227033.72	434474.41	2227076.90	Аналитический метод	0.10	-
58	434540.14	2226863.49	434521.78	2226795.08	Аналитический метод	0.10	-
59	434604.76	2226643.52	434556.55	2226649.20	Аналитический метод	0.10	-
60	434677.12	2226404.11	434677.67	2226402.46	Аналитический метод	0.10	-
61	434715.35	2226282.20	434715.35	2226282.20	Аналитический метод	0.10	-
62	434754.43	2226151.81	434754.43	2226151.81	Аналитический метод	0.10	-
63	434795.26	2226012.27	434795.26	2226012.27	Аналитический метод	0.10	-
64	434880.70	2225729.57	434880.70	2225729.57	Аналитический метод	0.10	-
65	434924.76	2225575.58	434924.76	2225575.58	Аналитический метод	0.10	-
66	434923.89	2225337.36	434923.89	2225337.36	Аналитический метод	0.10	-
67	434924.01	2225331.50	434924.01	2225331.50	Аналитический метод	0.10	-
68	434925.51	2225326.71	434925.51	2225326.71	Аналитический метод	0.10	-
69	434927.68	2225322.85	434927.68	2225322.85	Аналитический метод	0.10	-
70	434931.65	2225318.71	434931.65	2225318.71	Аналитический метод	0.10	-
71	435071.46	2225187.36	435071.46	2225187.36	Аналитический метод	0.10	-
72	435085.25	2225157.73	435085.25	2225157.73	Аналитический метод	0.10	-
73	435132.11	2225163.46	435132.11	2225163.46	Аналитический метод	0.10	-
1	435110.95	2225208.91	435110.95	2225208.91	Аналитический метод	0.10	-

3. Сведения о характерных точках части (частей) границы объекта

-	-	-	-	-	-	-	-
---	---	---	---	---	---	---	---

Схема расположения границ публичного сервитута



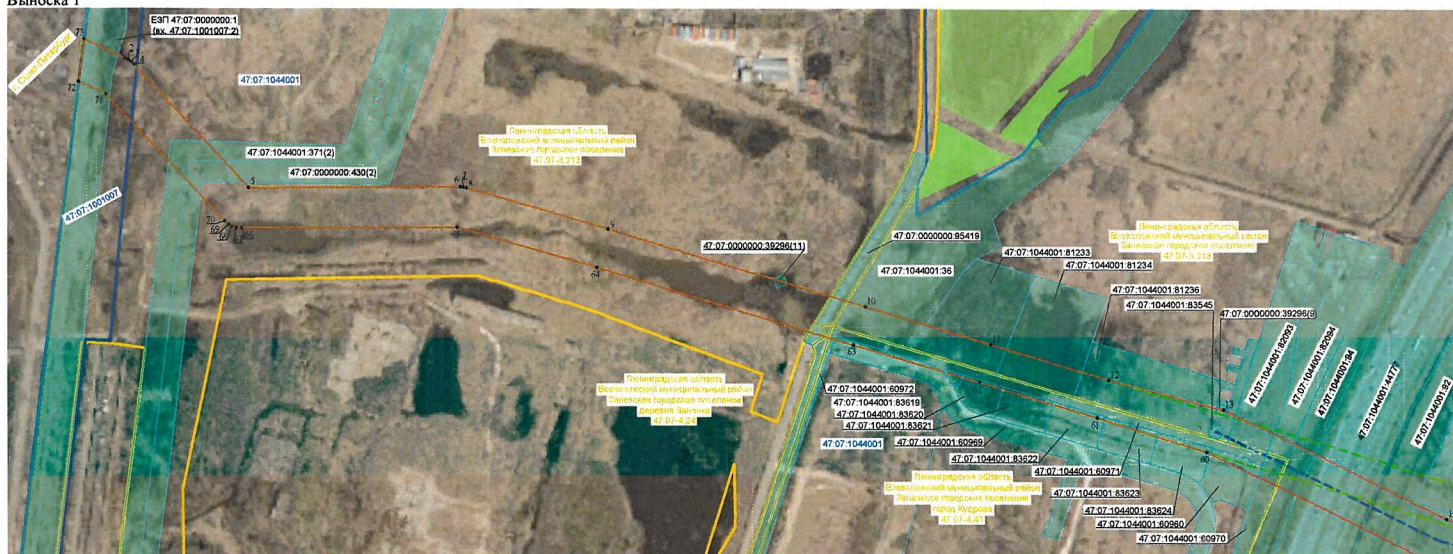
Масштаб 1:10000

УСЛОВНЫЕ ОБОЗНАЧЕНИЯ:

- ось проектируемого инженерного сооружения (ВЛ 110 кВ Явнякская-8)
- проектная граница публичного сервитута
- - - граница публичного сервитута, внесенная в ЕГРН (реестровый номер 47:07-6.2830)
- - характерные точки границ публичного сервитута
- граница и обозначение административно-территориальных образований по сведениям ЕГРН

Схема расположения границ публичного сервитута

Выноска 1



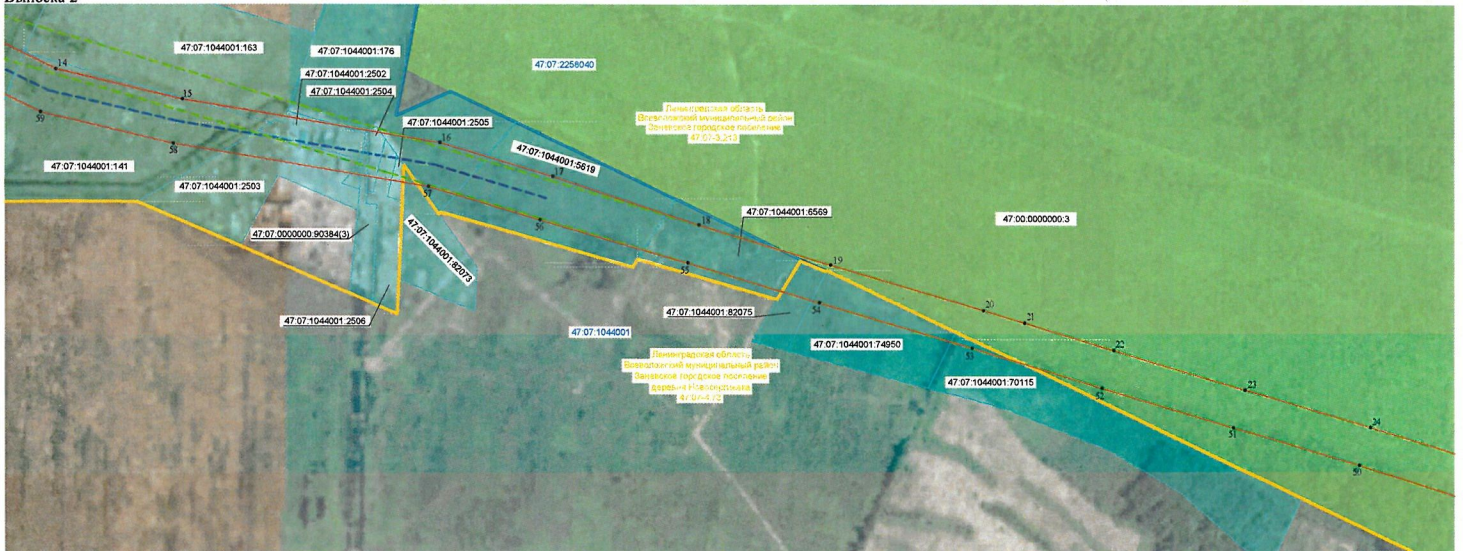
Масштаб 1:4000

УСЛОВНЫЕ ОБОЗНАЧЕНИЯ:

- - - - - ось проектируемого инженерного сооружения (ВЛ 110 кВ Янинская-8)
- - - - - проектная граница публичного сервитута
- - - - - граница публичного сервитута, внесенная в ЕГРН (реестровый номер 47.07-6.2830)
- 1* - обозначение характерных точек границ публичного сервитута
- 297 - кадастровый номер и граница земельных участков по сведениям ЕГРН
- 47.07.1001007 - номер и граница кадастрового квартала
- 47.07.03.015 - граница и обозначение административно-территориальных образований по сведениям ЕГРН
- - - - - границы лесничества по материалам лесоустройства (земельный участок 47.00.0000000.3 без координат границ)

Схема расположения границ публичного сервитута

Выноска 2



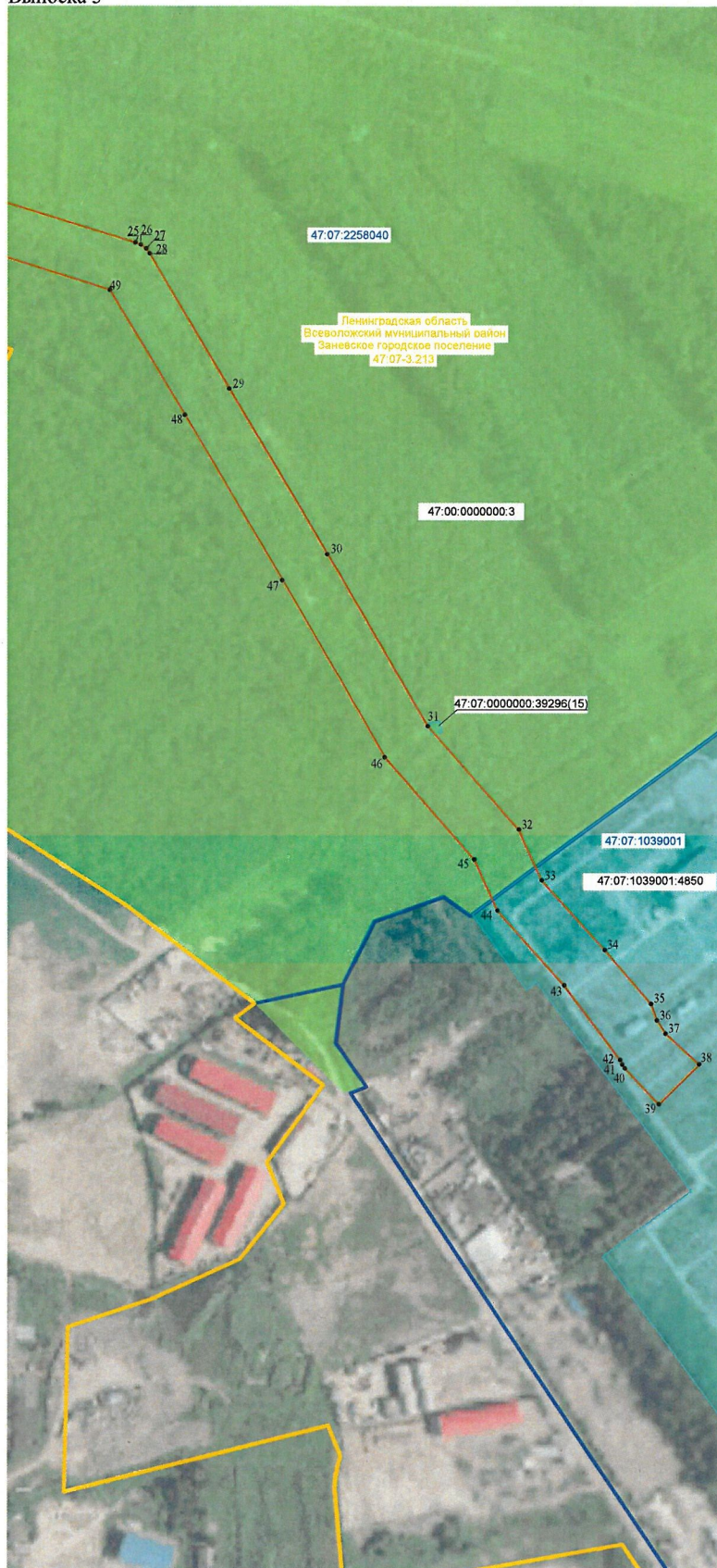
Масштаб 1:4000

УСЛОВНЫЕ ОБОЗНАЧЕНИЯ:

- - - ось проектируемого инженерного сооружения (ВЛ 110 кВ Яниская-8)
- - - проектная граница публичного сервитута
- - - граница публичного сервитута, внесенная в ЕГРН (реестровый номер 47.07-6.2830)
- 1• - обозначение характерных точек границ публичного сервитута
- 297 - кадастровый номер и граница земельных участков по сведениям ЕГРН
- 47.07.1001007 - номер и граница кадастрового квартала
- 47.07.3.213 - граница и обозначение административно-территориальных образований по сведениям ЕГРН
- - - границы лесничества по материалам лесоустройства (земельный участок 47.00.0000000.3 без координат границ)

Схема расположения границ публичного сервитута

Выноска 3



Масштаб 1:4000

УСЛОВНЫЕ ОБОЗНАЧЕНИЯ:

- - ось проектируемого инженерного сооружения (ВЛ 110 кВ Янинская-8)
- - проектная граница публичного сервитута
- - граница публичного сервитута, внесенная в ЕГРН (реестровый номер 47:07-6.2830)
- 1• - обозначение характерных точек границ публичного сервитута
- :297 - кадастровый номер и граница земельных участков по сведениям ЕГРН
- 47:07:1001007 - номер и граница кадастрового квартала
- 47:07-3.215 - граница и обозначение административно-территориальных образований по сведениям ЕГРН
- границы лесничества по материалам лесоустройства (земельный участок 47:00:0000000:3 без координат границ)