



ЛЕНИНГРАДСКИЙ ОБЛАСТНОЙ КОМИТЕТ ПО УПРАВЛЕНИЮ
ГОСУДАРСТВЕННЫМ ИМУЩЕСТВОМ
(ЛЕНОБЛКОМИМУЩЕСТВО)

РАСПОРЯЖЕНИЕ

19 июня 2026 года

№ 1437

Санкт-Петербург

О внесении изменений в распоряжение Ленинградского областного комитета по управлению государственным имуществом от 12 января 2024 года № 15 «Об установлении публичного сервитута для использования земельных участков в целях эксплуатации объекта электросетевого хозяйства регионального значения «ВЛ 110 кВ Всеволожская-3»

На основании обращения публичного акционерного общества «Россети Ленэнерго» (ОГРН 1027809170300, ИНН 7803002209, адрес местонахождения: 197349, Российская Федерация, Санкт-Петербург, вн. тер. г. МО Озеро Долгое, ул. Гаккелевская, д. 21, лит. А, e-mail: office@lenenergo.ru) от 26.05.2026 № ЛЭ/06-13/678:

1. Изложить наименование распоряжения Ленинградского областного комитета по управлению государственным имуществом от 12 января 2024 года № 15 «Об установлении публичного сервитута для использования земельных участков в целях эксплуатации объекта электросетевого хозяйства регионального значения «ВЛ 110 кВ Всеволожская-3» в следующей редакции:

«Об установлении публичного сервитута для использования земельных участков в целях реконструкции, эксплуатации объекта электросетевого хозяйства регионального значения «ВЛ 110 кВ Всеволожская-3».

2. Внести в распоряжение имуществом от 12 января 2024 года № 15 «Об установлении публичного сервитута для использования земельных участков в целях эксплуатации объекта электросетевого хозяйства регионального значения «ВЛ 110 кВ Всеволожская-3» изменения, изложив:

2.1. пункт 1 в следующей редакции:

«Установить публичный сервитут в отношении земельных участков согласно приложению 1.

Цель установления публичного сервитута - реконструкция, эксплуатация объекта электросетевого хозяйства регионального значения «ВЛ 110 кВ Всеволожская-3»;

2.2. Приложение в редакции согласно Приложению 2 к настоящему распоряжению.

3. В течение пяти рабочих дней со дня издания настоящего распоряжения отделу формирования и учета земельных ресурсов Леноблкомимущества:

3.1. обеспечить размещение распоряжения на официальном сайте комитета (<https://kugi.lenobl.ru>) в информационно-телекоммуникационной сети "Интернет";

3.2. направить копию распоряжения в Управление Федеральной службы государственной регистрации, кадастра и картографии по Ленинградской области;

3.3. направить копию распоряжения владельцу публичного сервитута.

4. Контроль за исполнением распоряжения оставляю за собой.

Заместитель
председателя комитета



Г.В.Давыдова

Перечень земельных участков, в отношении которых устанавливается публичный сервитут

№ п/п	Кадастровый номер земельного участка	Адрес или описание местоположения земельного участка
1	ЕЗП 47:07:0000000:1 (вх. 47:07:1001007:2)	Ленинградская область, Территория МО "Всеволожский район Ленинградской области", Линии: Ржевка-Заневский пост - ст. Нева, Мельничный Ручей - Невская Дубровка, СПб - Орехово, Ржевка - Ладожское озеро, Ржевка - Горы
2	47:07:0000000:323	Ленинградская область, Всеволожский район, ЛЭП 110 кВ Всеволожская 2, опоры 2-8, 10-17, 30, 38-44; Кудровская 2 опоры 20-22; Всеволожская3/Кудровская 23/23-28/28
3	47:07:1001007	Ленинградская область, Всеволожский район
4	47:07:1044001	Ленинградская область, Всеволожский район, Заневское городское поселение

Приложение 2
к распоряжению Леноблкомимущества
от 19.06.2026 № 1437

УТВЕРЖДЕНЫ
распоряжением
Леноблкомимущества
от 12.01.2024 № 15
«Об установлении публичного
сервитута для использования
земельных участков в целях эксплуатации объекта
электросетевого хозяйства регионального
значения «ВЛ 110 кВ Всеволожская-3»
(приложение)

ГРАФИЧЕСКОЕ ОПИСАНИЕ местоположения границ публичного сервитута

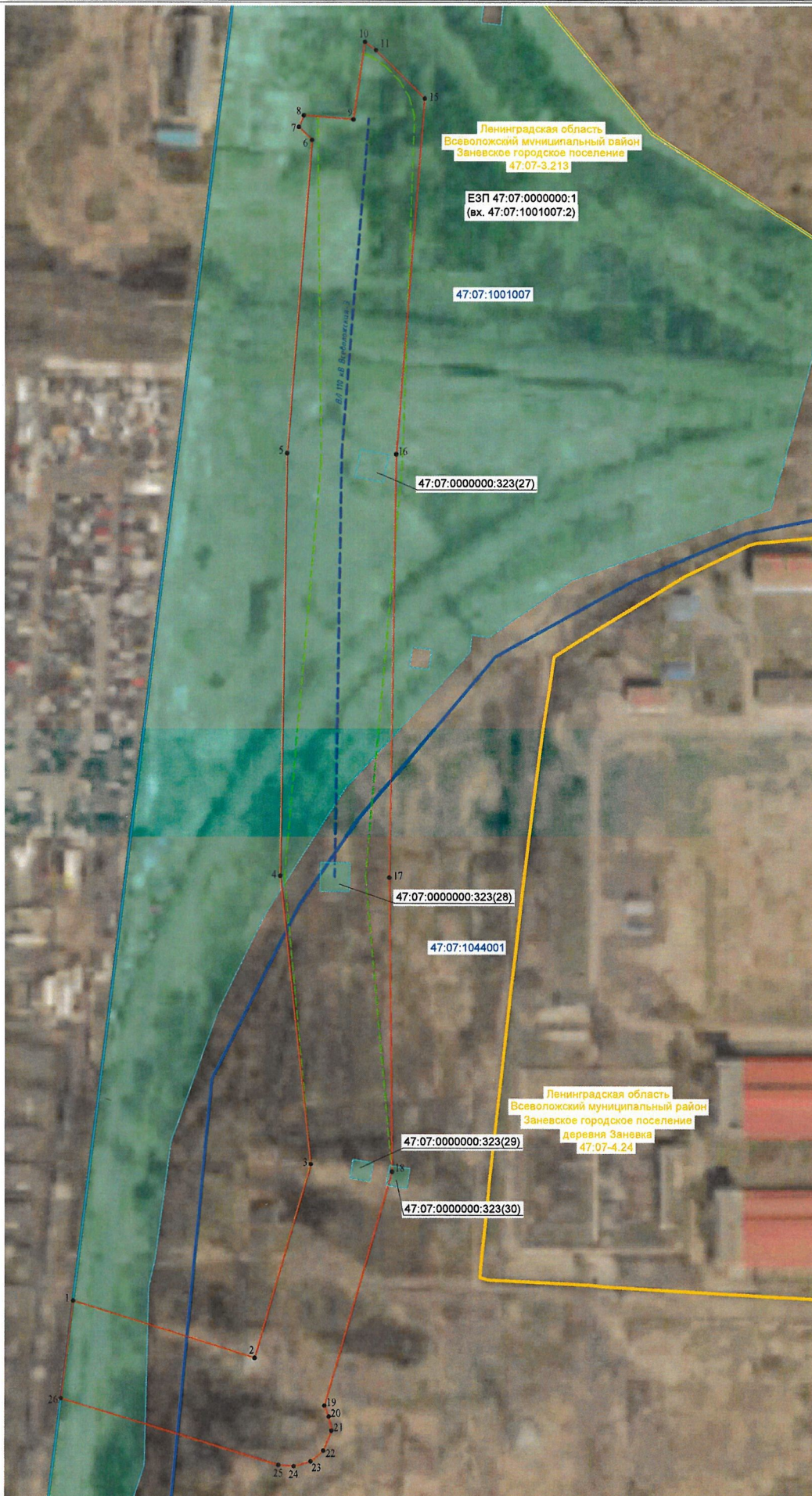
Публичный сервитут для реконструкции, эксплуатации объекта электросетевого хозяйства регионального значения «ВЛ 110 кВ Всеволожская-3»
(наименование объекта, местоположение границ которого описано (далее - объект)

Раздел 1

Сведения об объекте

№ п/п	Характеристики объекта	Описание характеристик
1	2	3
1	Местоположение объекта	Ленинградская область, муниципальный район Всеволожский, городское поселение Заневское
2	Площадь объекта +/- величина погрешности определения площади (Р+/- Дельта Р)	38673 кв.м ± 56.89 кв.м
3	Иные характеристики объекта	Публичный сервитут для использования земельных участков и (или) земель в целях реконструкции, эксплуатации объекта электросетевого хозяйства регионального значения «ВЛ 110 кВ Всеволожская-3» сроком 49 лет. Владелец публичного сервитута: ПАО «Россети Ленэнерго» ОГРН 1027809170300, почтовый адрес: 197349, Российская Федерация, СанктПетербург, вн. тер. г. МО Озеро Долгое, ул. Гаккелевская, д. 21, лит. А, e-mail: office@lenenergo.ru. Установлен на основании Распоряжения Ленинградского областного комитета по управлению государственным имуществом (Леноблкомимущество) от 12.01.2024 №15, опубликовано: на официальном сайте комитета (https://npra47.ru/docs/government/view/107032/) в информационно-телекоммуникационной сети "Интернет". Внесены изменения на основании Распоряжения Ленинградского областного комитета по управлению государственным имуществом (Леноблкомимущество) от 29.05.2024 №729, на официальном сайте комитета (https://npra47.ru/docs/government/view/108983/) в информационно-телекоммуникационной сети "Интернет".

Схема расположения границ публичного сервитута



Масштаб 1:2000

УСЛОВНЫЕ ОБОЗНАЧЕНИЯ:

- ось проектируемого инженерного сооружения (ВЛ 110 кВ Всеволожская-3)
- проектная граница публичного сервитута
- - - граница публичного сервитута, внесенная в ЕГРН (реестровый номер 47:07:0000000-17.8)
- 1• - обозначение характерных точек границ публичного сервитута
- 297 - кадастровый номер и граница земельных участков по сведениям ЕГРН
- 47:07:1001007 - номер и граница кадастрового квартала
- 47:07:3.215 - граница и обозначение административно-территориальных образований по сведениям ЕГРН