



ЛЕНИНГРАДСКИЙ ОБЛАСТНОЙ КОМИТЕТ ПО УПРАВЛЕНИЮ
ГОСУДАРСТВЕННЫМ ИМУЩЕСТВОМ
(ЛЕНОБЛКОМИМУЩЕСТВО)

РАСПОРЯЖЕНИЕ

19 июня 2026 года

№ 1438

Санкт-Петербург

О внесении изменения в распоряжение Ленинградского областного комитета по управлению государственным имуществом от 23 апреля 2025 года № 590 «Об установлении публичного сервитута для использования земельных участков в целях эксплуатации объекта электросетевого хозяйства регионального значения ВЛ 110 кВ Кудровская-2»

На основании обращения публичного акционерного общества «Россети Ленэнерго» (ОГРН 1027809170300, ИНН 7803002209, адрес местонахождения: 197349, Российская Федерация, Санкт-Петербург, вн. тер. г. МО Озеро Долгое, ул. Гаккелевская, д. 21, лит. А, e-mail: office@lenenergo.ru) от 27.05.2026 № ЛЭ/06-13/683:

1. Изложить наименование распоряжения Ленинградского областного комитета по управлению государственным имуществом от 23 апреля 2025 года № 590 «Об установлении публичного сервитута для использования земельных участков в целях эксплуатации объекта электросетевого хозяйства регионального значения ВЛ 110 кВ Кудровская-2» в следующей редакции:

«Об установлении публичного сервитута для использования земельных участков в целях реконструкции, эксплуатации объекта электросетевого хозяйства регионального значения ВЛ 110 кВ Кудровская-2».

2. Внести в распоряжение имуществом от 23 апреля 2025 года № 590 «Об установлении публичного сервитута для использования земельных участков в целях эксплуатации объекта электросетевого хозяйства регионального значения ВЛ 110 кВ Кудровская-2» изменения, изложив:

2.1. абзац 2 пункта 1 в следующей редакции:

«Цель установления публичного сервитута - реконструкция, эксплуатация объекта электросетевого хозяйства регионального значения ВЛ 110 кВ Кудровская-2»;

2.2. Приложение 1 и Приложение 2 в редакции согласно Приложению 1 и Приложению 2 к настоящему распоряжению.

3. В течение пяти рабочих дней со дня издания настоящего распоряжения отделу формирования и учета земельных ресурсов Леноблкомимущества:

3.1. обеспечить размещение распоряжения на официальном сайте комитета (<https://kugi.lenobl.ru>) в информационно-телекоммуникационной сети "Интернет";

3.2. направить копию распоряжения в Управление Федеральной службы государственной регистрации, кадастра и картографии по Ленинградской области;

3.3. направить копию распоряжения владельцу публичного сервитута.

4. Контроль за исполнением распоряжения оставляю за собой.

Заместитель
председателя комитета



Г.В.Давыдова

Приложение 1
к распоряжению Леноблкомимущества
от 19.06.2026 № 1438

УСТАНОВЛЕННЫ
распоряжением
Леноблкомимущества
от 23.04.2025 № 590
«Об установлении публичного
сервитута для использования
земельных участков в целях эксплуатации объекта
электросетевого хозяйства регионального
значения ВЛ 110 кВ Кудровская-2»
(приложение 1)

Перечень земельных участков, в отношении которых устанавливается публичный сервитут

№ п/п	Кадастровый номер земельного участка	Адрес или описание местоположения земельного участка
1	47:07:1044001:142	Российская Федерация, Ленинградская область, Всеволожский муниципальный район, Заневское городское поселение, д. Заневка, Территория Северной водопроводной станции, Первый проезд, з/у 1
2	47:07:0000000:323	Ленинградская область, Всеволожский район, ЛЭП 110 кВ Всеволожская 2, опоры 2-8, 10-17, 30, 38-44; Кудровская 2 опоры 20-22; Всеволожская3/Кудровская 23/23-28/28
3	47:07:1044001:371	Ленинградская область, Всеволожский район, МО "Заневское сельское поселение"
4	47:07:0000000:430	Ленинградская область, Всеволожский район, МО "Заневское сельское поселение"
5	47:07:0000000:39296	Ленинградская область, Всеволожский муниципальный район, от ПС "Восточная" около д. Новосергиевка на запад через руч. Нарвин к ПС-630 около д. Заневка
6	47:07:0000000:95419	Российская Федерация, Ленинградская область, Всеволожский район, д. Заневка
7	47:07:1044001:36	Ленинградская область, Всеволожский район, земли АОЗТ "Выборгское"
8	47:07:1044001:81233	Российская Федерация, Ленинградская область, Всеволожский муниципальный район, Заневское городское поселение, Массив Кудрово

9	47:07:1044001:81234	Российская Федерация, Ленинградская область, Всеволожский муниципальный район, Заневское городское поселение, Массив Кудрово
10	47:07:1044001:81236	Российская Федерация, Ленинградская область, Всеволожский муниципальный район, Заневское городское поселение, Массив Кудрово
11	47:07:1044001:83550	Российская Федерация, Ленинградская область, Всеволожский муниципальный район, Заневское городское поселение
12	47:07:1044001:83557	Российская Федерация, Ленинградская область, Всеволожский муниципальный район, Заневское городское поселение
13	47:07:1044001:81235	Российская Федерация, Ленинградская область, Всеволожский муниципальный район, Заневское городское поселение, Массив Кудрово
14	47:07:1044001:94	Российская Федерация, Ленинградская область, Всеволожский муниципальный район, Заневское городское поселение, массив Кудрово
15	47:07:1044001:82094	Ленинградская область, Всеволожский муниципальный район, Заневское городское поселение, уч. Кудрово
16	47:07:1044001:82093	Ленинградская область, Всеволожский муниципальный район, Заневское городское поселение, уч. Кудрово
17	47:07:1044001:44777	Ленинградская область, Всеволожский район, массив "Кудрово"
18	47:07:1044001:92	Российская Федерация, Ленинградская область, Всеволожский муниципальный район, Заневское городское поселение, массив Кудрово
19	47:07:1044001:141	Российская Федерация, Ленинградская область, Всеволожский муниципальный район, Заневское городское поселение, массив Кудрово
20	47:07:1044001:163	Ленинградская область, Всеволожский район, уч. Кудрово
21	47:07:1044001:2502	Ленинградская область, Всеволожский муниципальный район, уч. Кудрово
22	47:07:1044001:176	Российская Федерация, Ленинградская область, Всеволожский муниципальный район, Заневское городское поселение, массив Кудрово
23	47:07:1044001:2504	Ленинградская область, Всеволожский муниципальный район, уч. Кудрово
24	47:07:1044001:5619	Ленинградская область, Всеволожский район, участок Кудрово
25	47:07:1044001:6569	Ленинградская область, Всеволожский район, уч. Кудрово
26	47:07:1039001:4850	Ленинградская область, Всеволожский район

27	47:00:0000000:3	Ленинградская область, Гosenский район, Всеволожский район, Учебно-опытное лесничество, участковые лесничества: Перелинское кв. 1-43, 46-54, 59-67, 72-76, 84-88, Лисинское кв. 1-16, 44, 45, 55-58, 68-71, 77-83, 89-130, 193-205, Кастенское кв. 1-18, 101-129, 131-192, Жерновское кв. 4(часть), 5, 6, 7(часть), 8, 9, 11(часть), 12, 13, 15(часть), 16-21, 22(часть), 23-29, 30(часть), 31-35, 36(часть), 37-44, 57-64, Кудровское кв. 45-56, 65-90
28	47:07:1044001	Ленинградская область, Всеволожский муниципальный район, Заневское городское поселение
29	47:07:2258040	Ленинградская область, Всеволожский муниципальный район, Заневское городское поселение

Приложение 2
к распоряжению Леноблкомимущества
от 19.06.2026 № 1438

УТВЕРЖДЕНЫ
распоряжением
Леноблкомимущества
от 23.04.2025 № 590
«Об установлении публичного
сервитута для использования
земельных участков в целях эксплуатации объекта
электросетевого хозяйства регионального
значения ВЛ 110 кВ Кудровская-2»
(приложение 2)

ГРАФИЧЕСКОЕ ОПИСАНИЕ
местоположения границ публичного сервитута

Публичный сервитут для реконструкции, эксплуатации объекта электросетевого хозяйства регионального значения
ВЛ 110 кВ Кудровская-2
(наименование объекта, местоположение границ которого описано (далее - объект))

Раздел 1

Сведения об объекте

№ п/п	Характеристики объекта	Описание характеристик
1	2	3
1	Местоположение объекта	Ленинградская область, муниципальный район Всеволожский, городское поселение Заневское
2	Площадь объекта +/- величина погрешности определения площади (Р+/- Дельта Р)	198601 кв.м ± 99.35 кв.м
3	Иные характеристики объекта	Публичный сервитут для использования земельных участков и (или) земель в целях реконструкции, эксплуатации объекта электросетевого хозяйства регионального значения ВЛ 110 кВ Кудровская-2 сроком 49 лет. Владелец публичного сервитута: ПАО «Россети Ленэнерго» ИНН 7803002209, ОГРН 1027809170300, почтовый адрес: 197349, Российская Федерация, СанктПетербург, вн. тер. г. МО Озеро Долгое, ул. Гаккелевская, д. 21, лит. А, e-mail: office@lenenergo.ru. Установлен на основании Распоряжения Ленинградского областного комитета по управлению государственным имуществом (Леноблкомимущество) от 23.04.2025 №590. Распоряжение Леноблкомимущества опубликовано на сайте https://kugi.lenobl.ru

Раздел 3

Сведения о местоположении измененных (уточненных) границ объекта							
1. Система координат <u>МСК-47, зона 2</u>							
2. Сведения о характерных точках границ объекта							
Обозначение характерных точек границ	Существующие координаты, м		Измененные (уточненные) координаты, м		Метод определения координат характерной точки	Средняя квадратическая погрешность положения характерной точки (M _t), м	Описание обозначения точки на местности (при наличии)
	X	Y	X	Y			
1	2	3	4	5	6	7	8
1	433627.87	2228589.55	433627.87	2228589.55	Аналитический метод	0.10	-
2	433654.85	2228571.92	433654.85	2228571.92	Аналитический метод	0.10	-
3	433699.43	2228563.11	433699.43	2228563.11	Аналитический метод	0.10	-
4	433792.00	2228508.39	433792.00	2228508.39	Аналитический метод	0.10	-
5	433983.76	2228384.81	433983.76	2228384.81	Аналитический метод	0.10	-
6	434161.15	2228271.38	434161.15	2228271.38	Аналитический метод	0.10	-
7	434207.46	2228112.77	434207.46	2228112.77	Аналитический метод	0.10	-
8	434271.82	2227900.66	434271.82	2227900.66	Аналитический метод	0.10	-
9	434334.37	2227683.36	434334.37	2227683.36	Аналитический метод	0.10	-
10	434396.10	2227481.88	434396.10	2227481.88	Аналитический метод	0.10	-
11	434460.08	2227267.40	434460.08	2227267.40	Аналитический метод	0.10	-
12	-	-	434516.49	2227089.62	Аналитический метод	0.10	-
13	434527.51	2227050.85	434536.90	2227021.50	Аналитический метод	0.10	-
14	434586.24	2226846.32	434577.47	2226770.71	Аналитический метод	0.10	-
15	434648.99	2226653.45	434596.44	2226663.35	Аналитический метод	0.10	-
16	434717.92	2226415.57	434718.19	2226414.42	Аналитический метод	0.10	-
17	434790.80	2226162.82	434790.80	2226162.82	Аналитический метод	0.10	-
18	434863.58	2225921.23	434863.58	2225921.23	Аналитический метод	0.10	-
19	434912.18	2225762.21	434912.18	2225762.21	Аналитический метод	0.10	-
20	434984.09	2225516.63	434984.09	2225516.63	Аналитический метод	0.10	-

21	435026.15	2225362.28	435026.15	2225362.28	Аналитический метод	0.10	-
22	435012.70	2225343.61	435012.70	2225343.61	Аналитический метод	0.10	-
23	435050.98	2225311.43	435050.98	2225311.43	Аналитический метод	0.10	-
24	435066.66	2225327.29	435066.66	2225327.29	Аналитический метод	0.10	-
25	435148.59	2225327.11	435148.59	2225327.11	Аналитический метод	0.10	-
26	435307.74	2225349.49	435307.74	2225349.49	Аналитический метод	0.10	-
27	435302.00	2225398.03	435302.00	2225398.03	Аналитический метод	0.10	-
28	435276.60	2225397.94	435276.60	2225397.94	Аналитический метод	0.10	-
29	435252.00	2225395.03	435252.00	2225395.03	Аналитический метод	0.10	-
30	435252.34	2225392.20	435252.34	2225392.20	Аналитический метод	0.10	-
31	435145.15	2225377.13	435145.15	2225377.13	Аналитический метод	0.10	-
32	435076.73	2225377.28	435076.73	2225377.28	Аналитический метод	0.10	-
33	435030.64	2225535.56	435030.64	2225535.56	Аналитический метод	0.10	-
34	434960.08	2225776.54	434960.08	2225776.54	Аналитический метод	0.10	-
35	434910.84	2225937.70	434910.84	2225937.70	Аналитический метод	0.10	-
36	434838.77	2226176.96	434838.77	2226176.96	Аналитический метод	0.10	-
37	434765.96	2226429.45	434764.90	2226432.73	Аналитический метод	0.10	-
38	434696.80	2226668.15	434644.45	2226678.99	Аналитический метод	0.10	-
39	434634.06	2226860.96	434626.77	2226779.05	Аналитический метод	0.10	-
40	434575.42	2227065.19	434585.74	2227032.72	Аналитический метод	0.10	-
41	-	-	434564.39	2227103.97	Аналитический метод	0.10	-

42	434507.91	2227281.99	434507.91	2227281.99	Аналитический метод	0.10	-
43	434443.97	2227496.35	434443.97	2227496.35	Аналитический метод	0.10	-
44	434382.31	2227697.60	434382.31	2227697.60	Аналитический метод	0.10	-
45	434319.78	2227914.84	434319.78	2227914.84	Аналитический метод	0.10	-
46	434255.39	2228127.04	434255.39	2228127.04	Аналитический метод	0.10	-
47	434203.90	2228303.41	434203.90	2228303.41	Аналитический метод	0.10	-
48	434010.77	2228426.90	434010.77	2228426.90	Аналитический метод	0.10	-
49	433818.28	2228550.95	433818.28	2228550.95	Аналитический метод	0.10	-
50	433717.51	2228610.51	433717.51	2228610.51	Аналитический метод	0.10	-
51	433674.08	2228619.10	433674.08	2228619.10	Аналитический метод	0.10	-
52	433655.22	2228631.42	433655.22	2228631.42	Аналитический метод	0.10	-
1	433627.87	2228589.55	433627.87	2228589.55	Аналитический метод	0.10	-
3. Сведения о характерных точках части (частей) границы объекта							
-	-	-	-	-	-	-	-

Схема расположения границ публичного сервитута

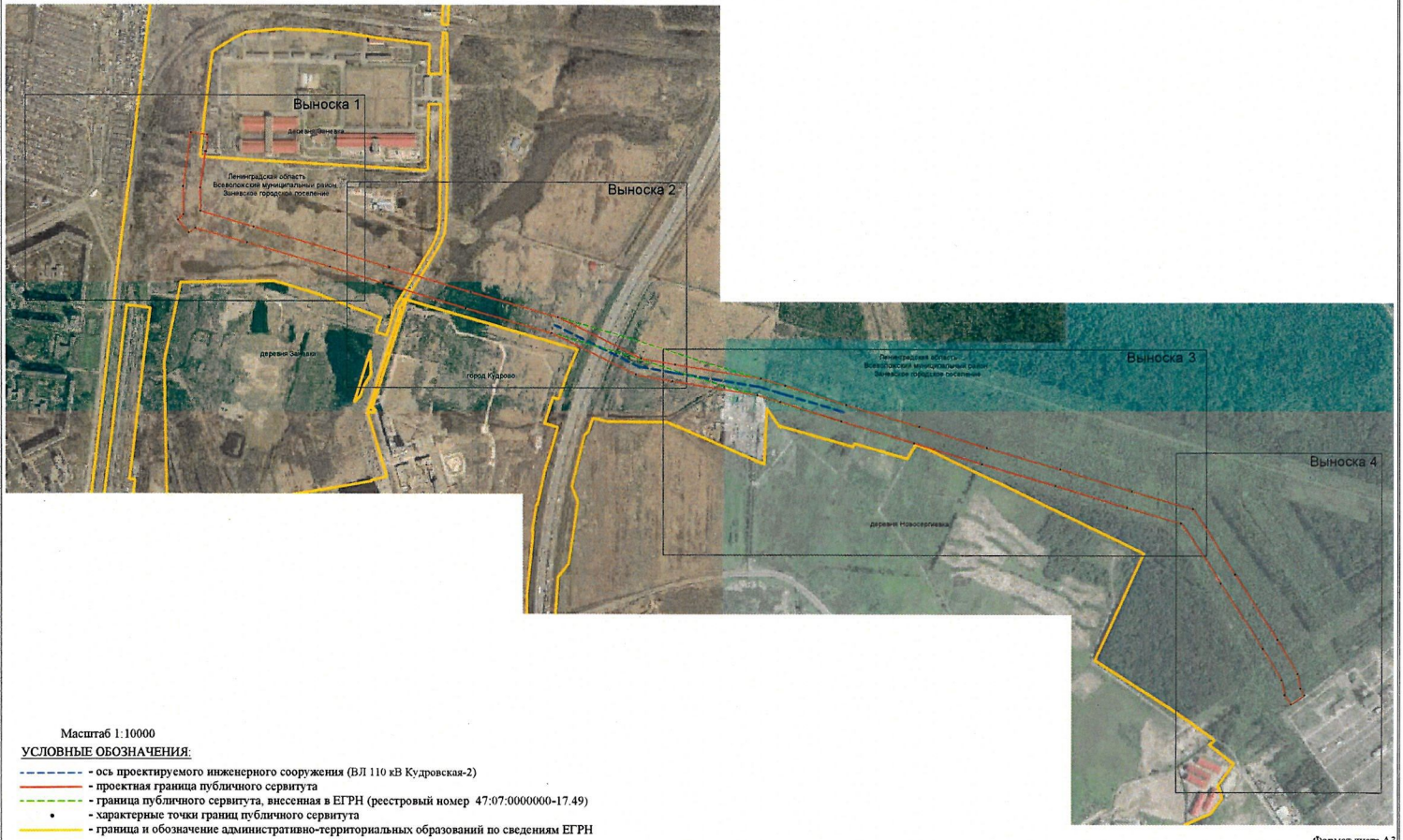
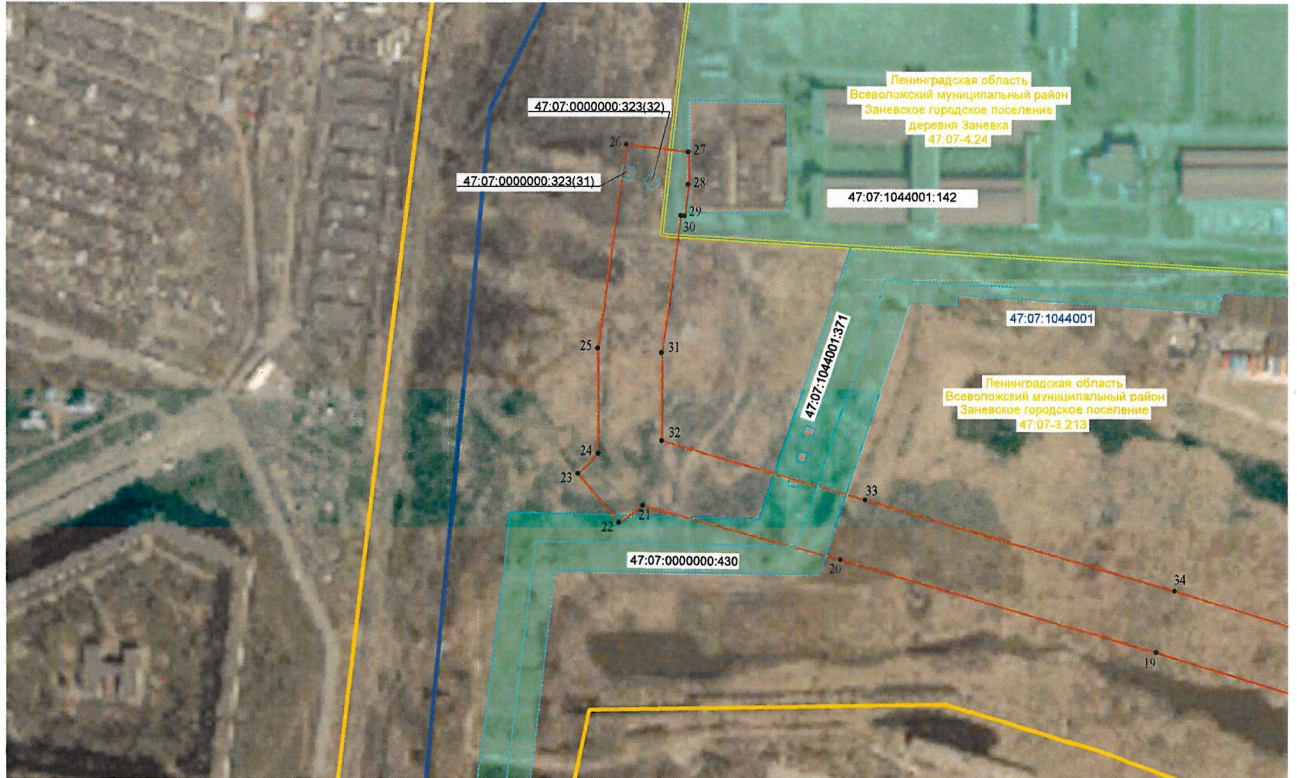


Схема расположения границ публичного сервитута

Выноска 1



Масштаб 1:4000

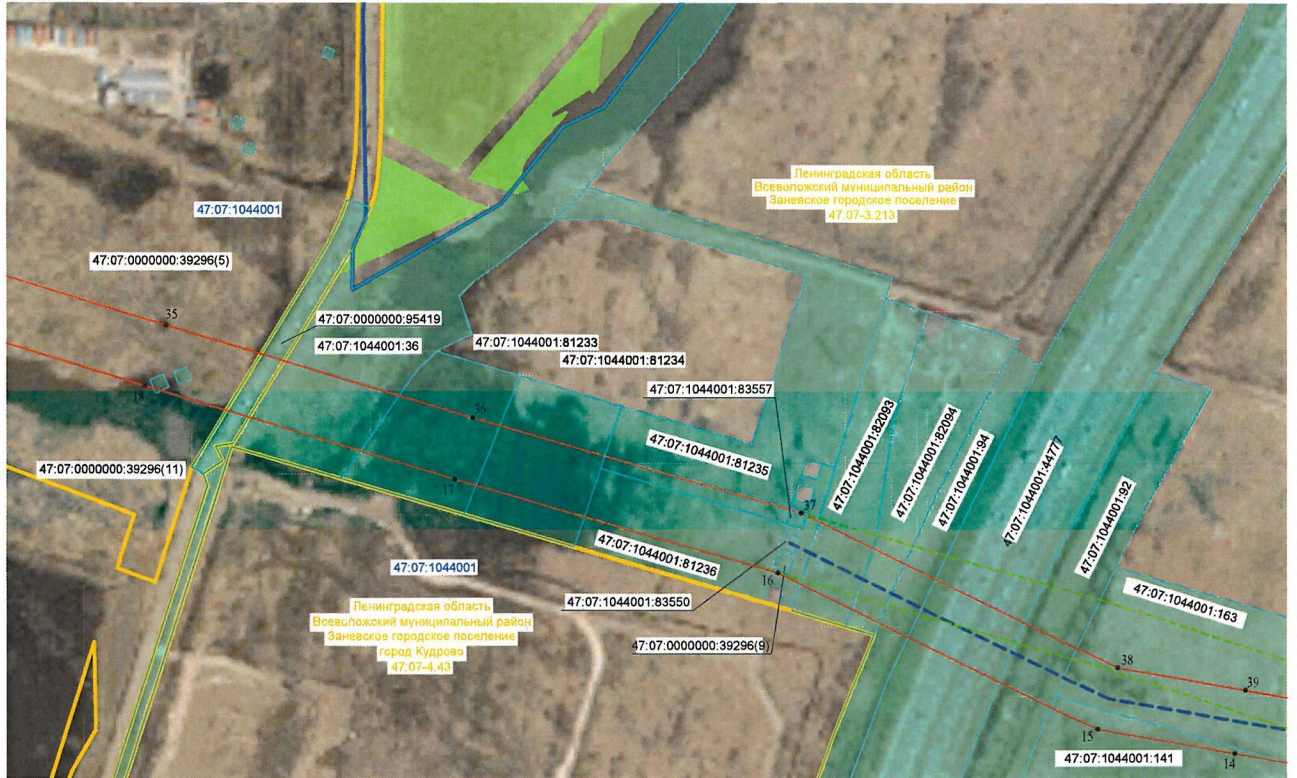
УСЛОВНЫЕ ОБОЗНАЧЕНИЯ:

- - ось проектируемого инженерного сооружения (ВЛ 110 кВ Кудровская-2)
- - проектная граница публичного сервитута
- - граница публичного сервитута, внесенная в ЕГРН (реестровый номер 47.07.0000000-17.49)
- - обозначение характерных точек границ публичного сервитута
- :297 - кадастровый номер и граница земельных участков по сведениям ЕГРН
- 47.07.1001007 - номер и граница кадастрового квартала
- 47.07.3.215 - граница и обозначение административно-территориальных образований по сведениям ЕГРН
- границы лесничества по материалам лесоустройства (земельный участок 47.00.0000000:3 без координат границ)

Формат листа А4

Схема расположения границ публичного сервитута

Выноска 2

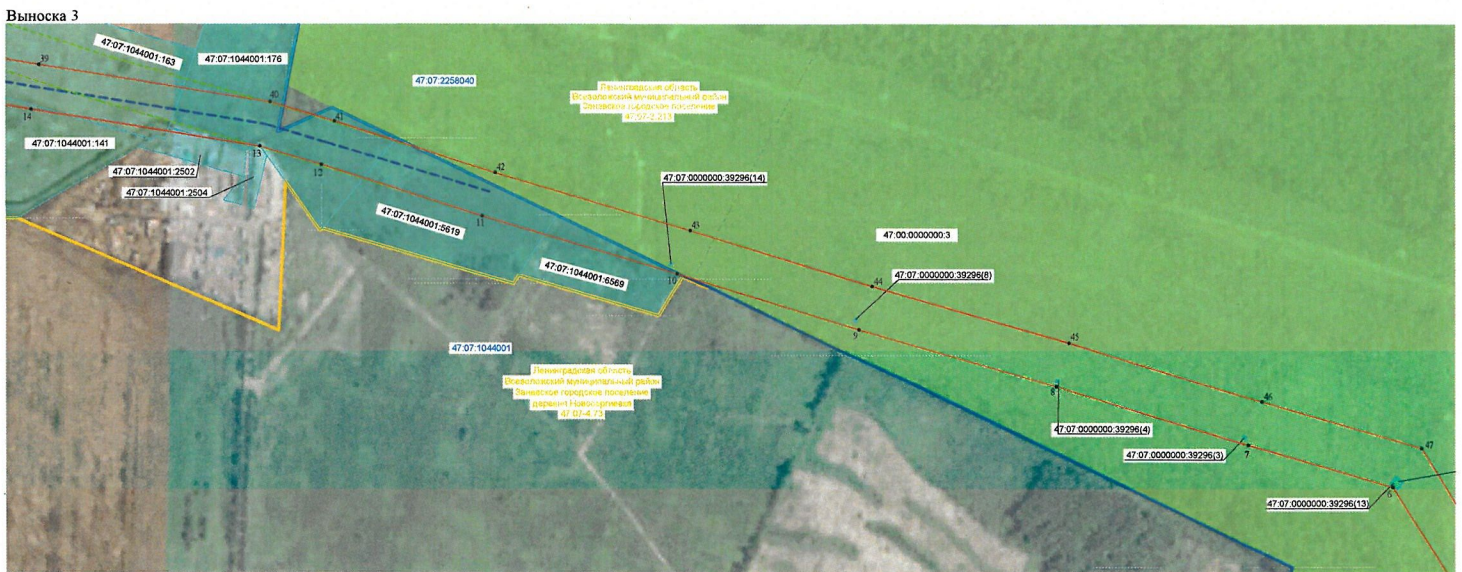


Масштаб 1:4000

УСЛОВНЫЕ ОБОЗНАЧЕНИЯ:

- - ось проектируемого инженерного сооружения (ВЛ 110 кВ Кудровская-2)
- - проектная граница публичного сервитута
- - граница публичного сервитута, внесенная в ЕГРН (реестровый номер 47:07:0000000-17.49)
- - обозначение характерных точек границ публичного сервитута
- :297 - кадастровый номер и граница земельных участков по сведениям ЕГРН
- 47:07:1001007 - номер и граница кадастрового квартала
- 47:07:3.215 - граница и обозначение административно-территориальных образований по сведениям ЕГРН
- границы лесничества по материалам лесоустройства (земельный участок 47:00:0000000:3 без координат границ)

Схема расположения границ публичного сервитута



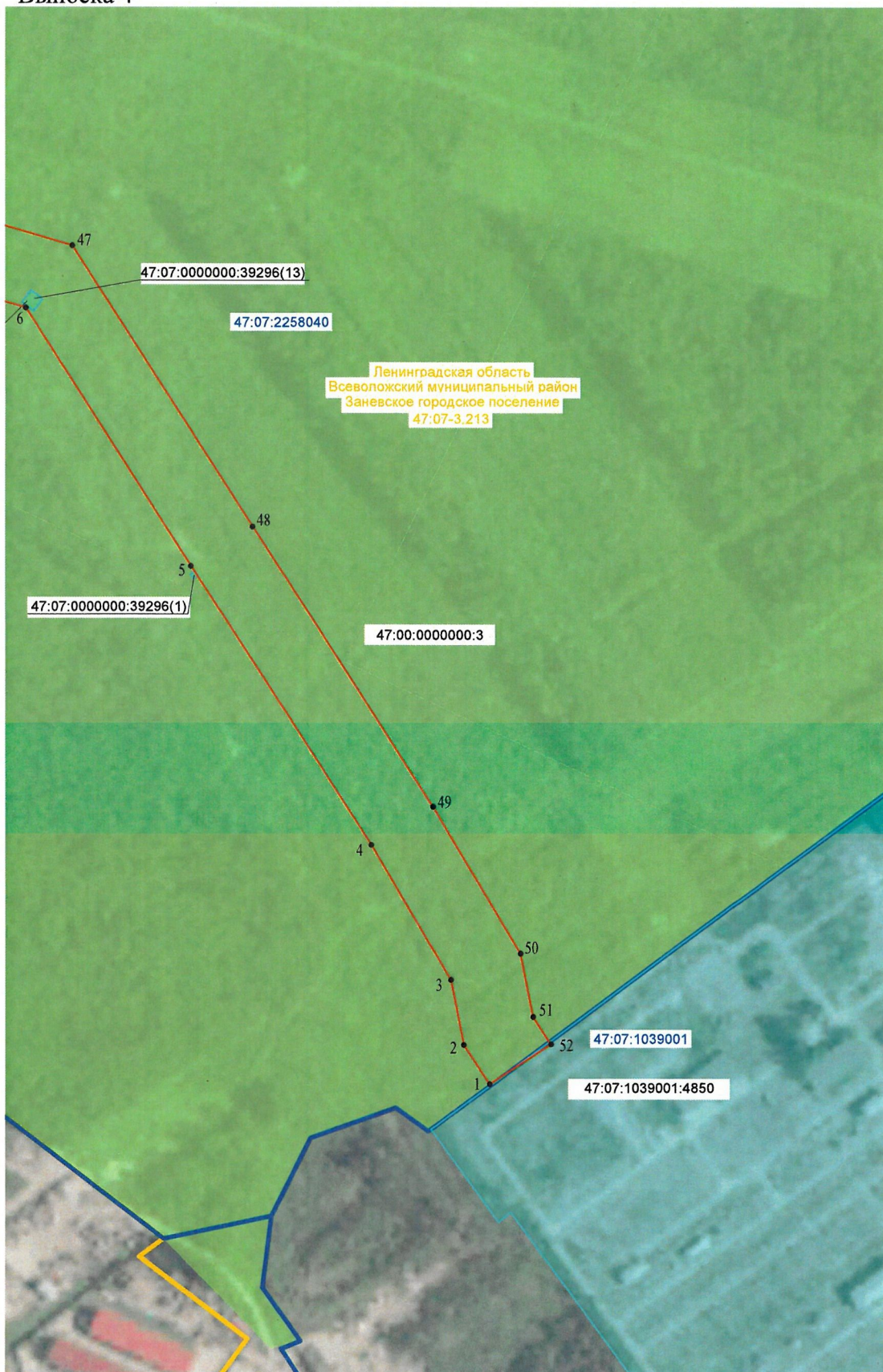
Масштаб 1:4000

УСЛОВНЫЕ ОБОЗНАЧЕНИЯ:

- - - ось проектируемого инженерного сооружения (ВЛ 110 кВ Кудровская-2)
- - - проектная граница публичного сервитута
- - - граница публичного сервитута, внесенная в ЕГРН (реестровый номер 47-07-0000000-17.49)
- 1* - обозначение характерных точек границ публичного сервитута
- 297 - кадастровый номер и граница земельных участков по сведениям ЕГРН
- 47-07-1001007 - номер и граница кадастрового квартала
- 47-07-0000000-39296(3) - граница и обозначение административно-территориальных образований по сведениям ЕГРН
- 47-00-0000000-3 - границы лесничества по материалам лесоустройства (земельный участок 47-00-0000000-3 без координат границ)

Схема расположения границ публичного сервитута

Выноска 4



Масштаб 1:4000

УСЛОВНЫЕ ОБОЗНАЧЕНИЯ:

- - - - - - ось проектируемого инженерного сооружения (ВЛ 110 кВ Кудровская-2)
- - проектная граница публичного сервитута
- - - - - - граница публичного сервитута, внесенная в ЕГРН (реестровый номер 47:07:0000000-17.49)
- 1• - обозначение характерных точек границ публичного сервитута
- :297 - кадастровый номер и граница земельных участков по сведениям ЕГРН
- 47:07:1001007 - номер и граница кадастрового квартала
- 47:07-3.215 - граница и обозначение административно-территориальных образований по сведениям ЕГРН
- границы лесничества по материалам лесоустройства (земельный участок 47:00:0000000:3 без координат границ)