



ЛЕНИНГРАДСКИЙ ОБЛАСТНОЙ КОМИТЕТ ПО УПРАВЛЕНИЮ
ГОСУДАРСТВЕННЫМ ИМУЩЕСТВОМ
(ЛЕНОБЛКОМИМУЩЕСТВО)

РАСПОРЯЖЕНИЕ

29 июня 2026 года

№ 1514

Санкт-Петербург

Об установлении публичного сервитута для использования земельных участков в целях реконструкции объекта электросетевого хозяйства регионального значения ВЛ 110 кВ Чудовская-1

На основании статьи 23, главы V.7 Земельного кодекса Российской Федерации, Схемы территориального планирования Ленинградской области в области электроэнергетики, утвержденной постановлением Правительства Ленинградской области от 17.06.2021 № 381, в соответствии с пунктом 2.94 Положения о Ленинградском областном комитете по управлению государственным имуществом, утвержденного постановлением Правительства Ленинградской области от 23.04.2010 № 102, и в связи с ходатайством публичного акционерного общества «Россети Ленэнерго» (ОГРН 1027809170300, ИНН 7803002209, адрес местонахождения: 197349, Российская Федерация, Санкт-Петербург, вн. тер. г. МО Озеро Долгое, ул. Гаккелевская, д. 21, лит. а, e-mail: office@lenenergo.ru) от 22.06.2026 № ЛЭ/06-13/816:

1. Установить публичный сервитут в отношении земельных участков согласно приложению 1.

Цель установления публичного сервитута – реконструкции объекта электросетевого хозяйства регионального значения ВЛ 110 кВ Чудовская - 1.

2. Утвердить границы публичного сервитута согласно приложению 2.
3. Публичный сервитут устанавливается на срок 16 месяцев.
4. Срок, в течение которого использование земель, земельных участков (их частей), указанных в приложении 1, и (или) расположенных на них объектов недвижимого имущества в соответствии с их разрешенным использованием будет невозможно или существенно затруднено в связи с осуществлением публичного сервитута, составляет 11 месяцев.
5. В течение пяти рабочих дней со дня издания настоящего распоряжения отделу формирования и учета земельных ресурсов Леноблкомимущества:
 - 5.1. обеспечить размещение распоряжения на официальном сайте комитета (<http://kugi.lenobl.ru>) в информационно-телекоммуникационной сети "Интернет";
 - 5.2. направить копию распоряжения в Управление Федеральной службы государственной регистрации, кадастра и картографии по Ленинградской области;
 - 5.3. обеспечить направление копии распоряжения владельцу публичного сервитута.
6. Публичное акционерное общество «Россети Ленэнерго» обязано привести земельные участки в состояние, пригодное для использования в соответствии с видом разрешенного использования, снести инженерное сооружение, размещенное на основании публичного сервитута, в сроки предусмотренные пунктом 8 статьи 39.50 Земельного кодекса Российской Федерации.
7. Публичный сервитут считается установленным со дня внесения сведений о нём в Единый государственный реестр недвижимости.
8. Контроль за исполнением распоряжения оставляю за собой.

Заместитель
председателя комитета



Г.В. Давыдова

Перечень земельных участков, в отношении которых устанавливается публичный сервитут

Кадастровые номера земельных участков	Адрес (местоположение)
47:26:0000000:280	Ленинградская область, Тосненский район, Любанское лесничество, участковые лесничества: Андриановское кв. 1-59, Апраксинское кв. 2-9, 11-151, Броницкое кв. 1-104, Добросельское кв. 1-24, 26-44, 47-86, Дубовицкое кв. 1-177, Каменское кв. 1-142, Красноборское кв. 1-96, Любанское кв. 1-131, Осничевское кв. 1-7, 101, 102, 104-110, 201-211, 301-314, 401-422, 501-527, 601-635, Саблинское кв. 1-30, 31 (часть), 32 (часть), 33-75, 76 (часть), 77-114, Тосненское кв. 1-79, 80 (часть), 81-115, Грубниковское кв. 1-99, 103-105, 107-155, Ульяновское кв. 1-131, Ушакинское кв. 1-121, Шапкинское кв. 1-151
47:26:0930001:23	Местоположение установлено относительно ориентира, расположенного в границах участка. Ориентир ВЛ 110 кВ Чудовская 1/Чудовская 4. Почтовый адрес ориентира: Ленинградская область, Тосненский район, основная часть, опора 25/75
47:26:0931001:45	Местоположение установлено относительно ориентира, расположенного в границах участка. Ориентир ВЛ 110 кВ Чудовская 1/Чудовская 4. Почтовый адрес ориентира: Ленинградская область, Тосненский район, основная часть, опора 24/74

ГРАФИЧЕСКОЕ ОПИСАНИЕ		
местоположения границ населенных пунктов, территориальных зон, особо охраняемых природных территорий, зон с особыми условиями использования территории		
Публичный сервитут для использования земель и земельных участков в целях реконструкции объекта электросетевого хозяйства регионального значения ВЛ 110 кВ Чудовская-1		
<small>(наименование объекта, местоположение границ которого описано (далее - объект))</small>		
Раздел 1		
Сведения об объекте		
№ п/п	Характеристики объекта	Описание характеристик
1	2	3
1.	Местоположение объекта	Ленинградская область, м.р-н Тосненский, с.п Трубнокоборское
2.	Площадь объекта +/- величина погрешности определения площади (Р +/- Дельта Р)	18028 +/- 47 м ²
3.	Иные характеристики объекта	<p>Публичный сервитут для использования земель и земельных участков в целях реконструкции объекта электросетевого хозяйства регионального значения ВЛ 110 кВ Чудовская-1, сроком 16 месяцев.</p> <p>Обладатель публичного сервитута: ПАО «Россети Ленэнерго» ОГРН 1027809170300, почтовый адрес: 197349, Российская Федерация, СанктПетербург, вн. тер. г. МО Озеро Долгое, ул. Гаккелевская, д. 21, лит. А, e-mail: office@lenenergo.ru. Установлен на основании Распоряжения Ленинградского областного комитета по управлению государственным имуществом (Леноблкомимущество) от _____ № _____,</p> <p>опубликовано: на официальном сайте комитета (http://kugi.lenobl.ru) в информационно-телекоммуникационной сети "Интернет".</p>

Раздел 2

Сведения о местоположении границ объекта

1. Система координат МСК-47, зона 2

2. Сведения о характерных точках границ объекта

Обозначение характерных точек границ	Координаты, м		Метод определения координат характерной точки	Средняя квадратическая погрешность положения характерной точки (Mt), м	Описание обозначения точки на местности (при наличии)
	X	Y			
1	2	3	4	5	6
1	364536.70	2270517.92	Аналитический метод	0.10	-
2	364567.18	2270555.75	Аналитический метод	0.10	-
3	364715.86	2270440.79	Аналитический метод	0.10	-
4	364834.10	2270294.34	Аналитический метод	0.10	-
5	364796.85	2270263.04	Аналитический метод	0.10	-
6	364681.81	2270405.84	Аналитический метод	0.10	-
1	364536.70	2270517.92	Аналитический метод	0.10	-

3. Сведения о характерных точках части (частей) границы объекта

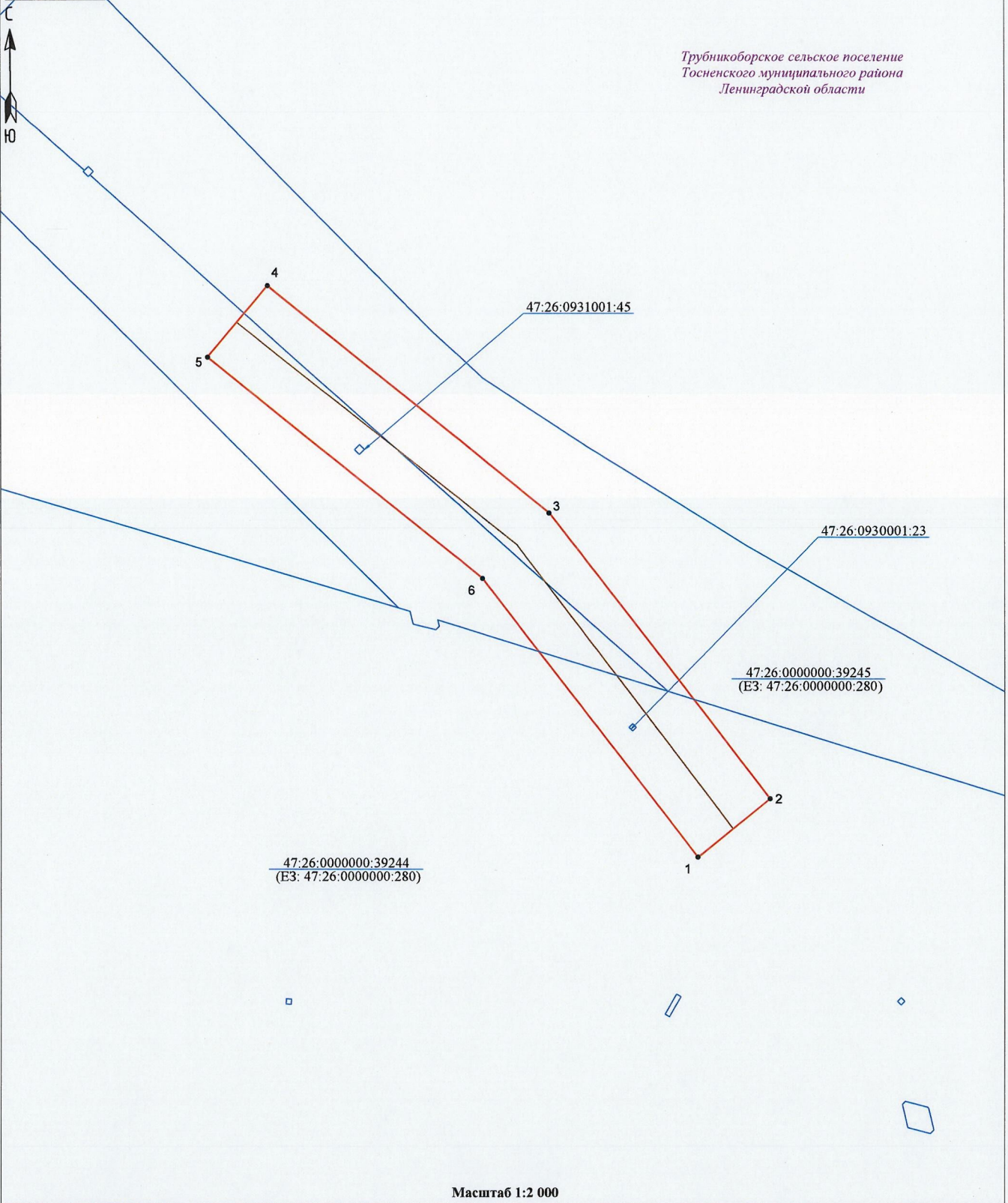
Обозначение характерных точек части границы	Координаты, м		Метод определения координат характерной точки	Средняя квадратическая погрешность положения характерной точки (Mt), м	Описание обозначения точки на местности (при наличии)
	X	Y			
1	2	3	4	5	6
-	-	-	-	-	-

Схема расположения

Публичный сервитут для использования земель и земельных участков в целях реконструкции объекта электросетевого хозяйства регионального значения ВЛ 110 кВ Чудовская-1.


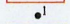
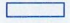

МСК 47 зона 2

Трубникоборское сельское поселение
Тосненского муниципального района
Ленинградской области



Масштаб 1:2 000

Условные обозначения

-  - проектные границы публичного сервитута
-  - характерные точки границы публичного сервитута и ее номер
-  - границы земельных участков, в отношении которых испрашивается публичный сервитут
-  - проектное местоположение инженерного сооружения