



ЛЕНИНГРАДСКИЙ ОБЛАСТНОЙ КОМИТЕТ ПО УПРАВЛЕНИЮ
ГОСУДАРСТВЕННЫМ ИМУЩЕСТВОМ
(ЛЕНОБЛКОМИМУЩЕСТВО)

РАСПОРЯЖЕНИЕ

07 июля 2026 года

№ 1637

Санкт-Петербург

О внесении изменений в распоряжение Ленинградского областного комитета по управлению государственным имуществом от 12 января 2024 года № 16 «Об установлении публичного сервитута для использования земельных участков в целях эксплуатации объекта электросетевого хозяйства регионального значения «ВЛ 110 кВ Янинская - 1»

На основании обращения публичного акционерного общества «Россети Ленэнерго» (ОГРН 1027809170300, ИНН 7803002209, адрес местонахождения: 197349, Российская Федерация, Санкт-Петербург, вн. тер. г. МО Озеро Долгое, ул. Гаккелевская, д. 21, лит. А, e-mail: office@lenenergo.ru) от 08.06.2026 № ЛЭ/06-13/744:

1. Изложить наименование распоряжения Ленинградского областного комитета по управлению государственным имуществом от 12 января 2024 года № 16 «Об установлении публичного сервитута для использования земельных участков в целях эксплуатации объекта электросетевого хозяйства регионального значения «ВЛ 110 кВ Янинская – 1» в следующей редакции:

«Об установлении публичного сервитута для использования земельных участков в целях реконструкции, эксплуатации объекта электросетевого хозяйства регионального значения «ВЛ 110 кВ Янинская – 1».

2. Внести в распоряжение от 12 января 2024 года № 16 «Об установлении публичного сервитута для использования земельных участков в целях эксплуатации объекта электросетевого хозяйства регионального значения «ВЛ 110 кВ Янинская – 1» изменения, изложив:

2.1. абзац 2 пункта 1 в следующей редакции:

«Цель установления публичного сервитута - реконструкция, эксплуатация объекта электросетевого хозяйства регионального значения «ВЛ 110 кВ Янинская – 1»;

2.2. Приложение 1 и Приложение 2 в редакции согласно Приложению 1 и Приложению 2 к настоящему распоряжению.

3. В течение пяти рабочих дней со дня издания настоящего распоряжения отделу формирования и учета земельных ресурсов Леноблкомимущества:

3.1. обеспечить размещение распоряжения на официальном сайте комитета (<https://kugi.lenobl.ru>) в информационно-телекоммуникационной сети "Интернет";

3.2. направить копию распоряжения в Управление Федеральной службы государственной регистрации, кадастра и картографии по Ленинградской области;

3.3. направить копию распоряжения владельцу публичного сервитута.

4. Контроль за исполнением распоряжения оставляю за собой.

Заместитель
председателя комитета



Г.В.Давыдова

Приложение 1
к распоряжению Леноблкомимущества
от 07.07.2026 № 1634

УСТАНОВЛЕННЫ
распоряжением
Леноблкомимущества
от 12.01.2024 № 16
«Об установлении публичного
сервитута для использования
земельных участков в целях эксплуатации объекта
электросетевого хозяйства регионального
значения «ВЛ 110 кВ Янинская-1»
(приложение 1)

Перечень земельных участков, в отношении которых устанавливается публичный сервитут

| № п/п | Кадастровый номер земельного участка | Адрес или описание местоположения земельного участка |
|-------|--|---|
| 1 | ЕЗП 47:07:0000000:1 (вх. 47:07:1001007:2) | Ленинградская область, Территория МО "Всеволожский район Ленинградской области", Линии: Ржевка-Заневский пост - ст. Нева, Мельничный Ручей - Невская Дубровка, СПб - Орехово, Ржевка - Ладожское озеро, Ржевка - Горы |
| 2 | 47:07:1044001:371 | Ленинградская область, Всеволожский район, МО "Заневское сельское поселение" |
| 3 | 47:07:0000000:430 | Ленинградская область, Всеволожский район, МО "Заневское сельское поселение" |
| 4 | 47:07:0000000:95419 | Российская Федерация, Ленинградская область, Всеволожский район, д. Заневка |
| 5 | 47:07:1044001:36 | Ленинградская область, Всеволожский район, земли АОЗТ "Выборгское" |
| 6 | 47:07:1044001:81233 | Российская Федерация, Ленинградская область, Всеволожский муниципальный район, Заневское городское поселение, Массив Кудрово |
| 7 | 47:07:1044001:81234 | Российская Федерация, Ленинградская область, Всеволожский муниципальный район, Заневское городское поселение, Массив Кудрово |
| 8 | 47:07:1044001:81236 | Российская Федерация, Ленинградская область, Всеволожский муниципальный район, Заневское городское поселение, Массив Кудрово |

| | | |
|----|---------------------|---|
| 9 | 47:07:1044001:224 | Российская Федерация, Ленинградская область, Всеволожский муниципальный район, Заневское городское поселение, уч. Кудрово |
| 10 | 47:07:1044001:83549 | Российская Федерация, Ленинградская область, Всеволожский муниципальный район, Заневское городское поселение |
| 11 | 47:07:1044001:83548 | Российская Федерация, Ленинградская область, Всеволожский муниципальный район, Заневское городское поселение |
| 12 | 47:07:1044001:83557 | Российская Федерация, Ленинградская область, Всеволожский муниципальный район, Заневское городское поселение |
| 13 | 47:07:1044001:81235 | Российская Федерация, Ленинградская область, Всеволожский муниципальный район, Заневское городское поселение, Массив Кудрово |
| 14 | 47:07:1044001:94 | Российская Федерация, Ленинградская область, Всеволожский муниципальный район, Заневское городское поселение, массив Кудрово |
| 15 | 47:07:1044001:82094 | Ленинградская область, Всеволожский муниципальный район, Заневское городское поселение, уч. Кудрово |
| 16 | 47:07:1044001:82093 | Ленинградская область, Всеволожский муниципальный район, Заневское городское поселение, уч. Кудрово |
| 17 | 47:07:1044001:44777 | Ленинградская область, Всеволожский район, массив "Кудрово" |
| 18 | 47:07:1044001:92 | Российская Федерация, Ленинградская область, Всеволожский муниципальный район, Заневское городское поселение, массив Кудрово |
| 19 | 47:07:1044001:146 | Ленинградская область, Всеволожский район, уч. Кудрово |
| 20 | 47:07:1044001:163 | Ленинградская область, Всеволожский район, уч. Кудрово |
| 21 | 47:07:1044001:63933 | Российская Федерация, Ленинградская область, Всеволожский район |
| 22 | 47:07:1044001:60990 | Ленинградская область, Всеволожский район |
| 23 | 47:07:1044001:176 | Российская Федерация, Ленинградская область, Всеволожский муниципальный район, Заневское городское поселение, массив Кудрово |
| 24 | 47:07:1044001:5619 | Ленинградская область, Всеволожский район, участок Кудрово |
| 25 | 47:07:1046001:319 | Российская Федерация, Ленинградская область, Всеволожский муниципальный район, Заневское городское поселение |
| 26 | 47:07:1046001:343 | Российская Федерация, Ленинградская область, Всеволожский муниципальный район, Учебно-опытное лесничество, Кудровское участковое лесничество, кв.85 часть выдела 22 |

| | | |
|----|-------------------|---|
| 27 | 47:07:1046001:342 | Ленинградская область, Всеволожский район, Учебно-опытное лесничество, Кудровское участковое лесничество, кв.85 часть выдела 22 |
| 28 | 47:00:0000000:3 | Ленинградская область, Гостненский район, Всеволожский район, Учебно-опытное лесничество, участковые лесничества: Перелинское кв. 1-43, 46-54, 59-67, 72-76, 84-88, Лисинское кв. 1-16, 44, 45, 55-58, 68-71, 77-83, 89-130, 193-205, Кастенское кв. 1-18, 101-129, 131-192, Жерновское кв.4(часть), 5, 6, 7(часть), 8, 9, 11(часть), 12, 13, 15(части), 16-21, 22(части), 23-29, 30(части), 31-35, 36 (части), 37-44, 57-64, Кудровское кв. 45-56, 65-90 |
| 29 | 47:07:1044001 | Ленинградская область, Всеволожский муниципальный район, Заневское городское поселение |
| 30 | 47:07:2258040 | Ленинградская область, Всеволожский муниципальный район, Заневское городское поселение |
| 31 | 47:07:1001007 | Ленинградская область, Всеволожский муниципальный район, Заневское городское поселение |

Приложение 2
к распоряжению Леноблкомимущества
от 04.04.2026 № 1634

УТВЕРЖДЕНЫ
распоряжением
Леноблкомимущества
от 12.01.2024 № 16
«Об установлении публичного
сервитута для использования
земельных участков в целях эксплуатации объекта
электросетевого хозяйства регионального
значения «ВЛ 110 кВ Янинская-1»
(приложение 2)

ГРАФИЧЕСКОЕ ОПИСАНИЕ
местоположения границ публичного сервитута

Публичный сервитут для реконструкции, эксплуатации объекта электросетевого хозяйства регионального значения
«ВЛ 110 кВ Янинская-1»
(наименование объекта, местоположение границ которого описано (далее - объект)

Раздел 1

| Сведения об объекте | | |
|---------------------|--|--|
| № п/п | Характеристики объекта | Описание характеристик |
| 1 | 2 | 3 |
| 1 | Местоположение объекта | Ленинградская область, муниципальный район Всеволожский, городское поселение Заневское |
| 2 | Площадь объекта +/- величина погрешности определения площади (Р+/- Дельта Р) | 157922 кв.м ± 94.04 кв.м |
| 3 | Иные характеристики объекта | Публичный сервитут для использования земельных участков и (или) земель в целях реконструкции, эксплуатации объекта электросетевого хозяйства регионального значения «ВЛ 110 кВ Янинская-1» сроком 49 лет. Владелец публичного сервитута: ПАО «Россети Ленэнерго» ИНН 7803002209, ОГРН 1027809170300, почтовый адрес: 197349, Российская Федерация, СанктПетербург, вн. тер. г. МО Озеро Долгое, ул. Гаккелевская, д. 21, лит. А, e-mail: office@lenenergo.ru. Установлен на основании Распоряжения Ленинградского областного комитета по управлению государственным имуществом (Леноблкомимущество) от 12.01.2024 №16, опубликовано на официальном сайте Комитета (https://nra47.ru/docs/government/view/107033) в информационно-телекоммуникационной сети "Интернет". Внесены изменения на основании Распоряжения Ленинградского областного комитета по управлению государственным имуществом (Леноблкомимущество) от 04.06.2024 №767 (https://nra47.ru/docs/government/view/109060/). |

Раздел 3

| Сведения о местоположении измененных (уточненных) границ объекта | | | | | | | |
|--|-------------------------------|------------|---|------------|---|--|---|
| 1. Система координат <u>МСК-47, зона 2</u> | | | | | | | |
| 2. Сведения о характерных точках границ объекта | | | | | | | |
| Обозначение характерных точек границ | Существующие координаты, м | | Измененные (уточненные) координаты, м | | Метод определения координат характерной точки | Средняя квадратическая погрешность положения характерной точки (M _p), м | Описание обозначения точки на местности (при наличии) |
| | X | Y | X | Y | | | |
| 1 | 2 | 3 | 4 | 5 | 6 | 7 | 8 |
| 1 | 433720.14 | 2228715.47 | 433720.14 | 2228715.47 | Аналитический метод | 0.10 | - |
| 2 | 433692.76 | 2228678.43 | 433692.76 | 2228678.43 | Аналитический метод | 0.10 | - |
| 3 | 433709.69 | 2228664.16 | 433709.69 | 2228664.16 | Аналитический метод | 0.10 | - |
| 4 | 433765.07 | 2228622.16 | 433765.07 | 2228622.16 | Аналитический метод | 0.10 | - |
| 5 | 433921.73 | 2228507.55 | 433921.73 | 2228507.55 | Аналитический метод | 0.10 | - |
| 6 | 434067.07 | 2228401.01 | 434067.07 | 2228401.01 | Аналитический метод | 0.10 | - |
| 7 | 434203.75 | 2228302.28 | 434203.75 | 2228302.28 | Аналитический метод | 0.10 | - |
| 8 | 434257.16 | 2228121.37 | 434257.16 | 2228121.37 | Аналитический метод | 0.10 | - |
| 9 | 434319.22 | 2227914.75 | 434319.22 | 2227914.75 | Аналитический метод | 0.10 | - |
| 10 | 434384.23 | 2227698.36 | 434384.23 | 2227698.36 | Аналитический метод | 0.10 | - |
| 11 | 434508.10 | 2227286.65 | 434508.10 | 2227286.65 | Аналитический метод | 0.10 | - |
| 12 | 434574.89 | 2227062.28 | 434568.14 | 2227072.88 | Аналитический метод | 0.10 | - |
| 13 | 434635.77 | 2226860.41 | 434657.06 | 2226880.39 | Аналитический метод | 0.10 | - |
| 14 | 434694.29 | 2226670.48 | 434640.44 | 2226688.90 | Аналитический метод | 0.10 | - |
| 15 | 434766.67 | 2226430.28 | 434761.00 | 2226427.92 | Аналитический метод | 0.10 | - |
| 16 | 434841.42 | 2226176.78 | 434841.42 | 2226176.78 | Аналитический метод | 0.10 | - |

| | | | | | | | |
|----|-----------|------------|-----------|------------|---------------------|------|---|
| 17 | 434912.91 | 2225939.77 | 434912.91 | 2225939.77 | Аналитический метод | 0.10 | - |
| 18 | 435049.13 | 2225482.93 | 435049.13 | 2225482.93 | Аналитический метод | 0.10 | - |
| 19 | 435118.48 | 2225248.55 | 435118.48 | 2225248.55 | Аналитический метод | 0.10 | - |
| 20 | 435145.06 | 2225165.04 | 435145.06 | 2225165.04 | Аналитический метод | 0.10 | - |
| 21 | 435185.46 | 2225169.98 | 435185.46 | 2225169.98 | Аналитический метод | 0.10 | - |
| 22 | 435156.66 | 2225260.49 | 435156.66 | 2225260.49 | Аналитический метод | 0.10 | - |
| 23 | 435087.48 | 2225494.29 | 435087.48 | 2225494.29 | Аналитический метод | 0.10 | - |
| 24 | 434951.22 | 2225951.30 | 434951.22 | 2225951.30 | Аналитический метод | 0.10 | - |
| 25 | 434879.77 | 2226188.16 | 434879.77 | 2226188.16 | Аналитический метод | 0.10 | - |
| 26 | 434805.03 | 2226441.65 | 434798.34 | 2226442.46 | Аналитический метод | 0.10 | - |
| 27 | 434732.57 | 2226682.08 | 434681.21 | 2226696.03 | Аналитический метод | 0.10 | - |
| 28 | 434674.01 | 2226872.13 | 434697.82 | 2226887.51 | Аналитический метод | 0.10 | - |
| 29 | 434613.22 | 2227073.73 | 434605.79 | 2227086.76 | Аналитический метод | 0.10 | - |
| 30 | 434546.42 | 2227298.14 | 434546.42 | 2227298.14 | Аналитический метод | 0.10 | - |
| 31 | 434422.54 | 2227709.87 | 434422.54 | 2227709.87 | Аналитический метод | 0.10 | - |
| 32 | 434357.53 | 2227926.25 | 434357.53 | 2227926.25 | Аналитический метод | 0.10 | - |
| 33 | 434295.49 | 2228132.83 | 434295.49 | 2228132.83 | Аналитический метод | 0.10 | - |
| 34 | 434238.36 | 2228326.85 | 434238.36 | 2228326.85 | Аналитический метод | 0.10 | - |
| 35 | 434090.55 | 2228433.39 | 434090.55 | 2228433.39 | Аналитический метод | 0.10 | - |
| 36 | 433945.35 | 2228539.83 | 433945.35 | 2228539.83 | Аналитический метод | 0.10 | - |
| 37 | 433788.82 | 2228654.35 | 433788.82 | 2228654.35 | Аналитический метод | 0.10 | - |
| 38 | 433735.94 | 2228694.36 | 433735.94 | 2228694.36 | Аналитический | 0.10 | - |

| | | | | | | | |
|---|-----------|------------|-----------|------------|------------------------|------|---|
| | | | | | метод | | |
| 1 | 433720.14 | 2228715.47 | 433720.14 | 2228715.47 | Аналитический метод | 0.10 | - |
| 3. Сведения о характерных точках части (частей) границы объекта | | | | | | | |
| - | - | - | - | - | - | - | - |

Схема расположения границ публичного сервитута

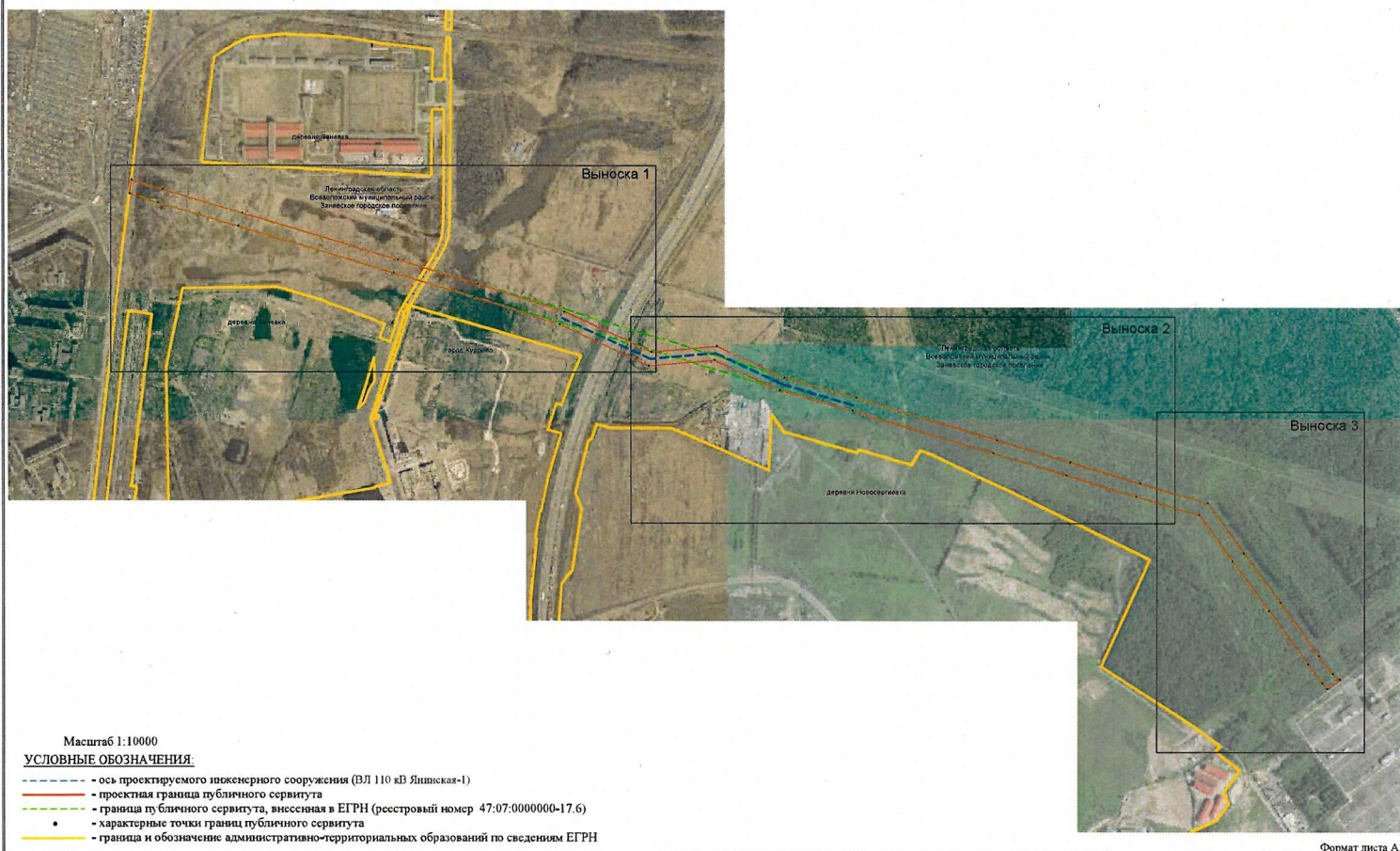
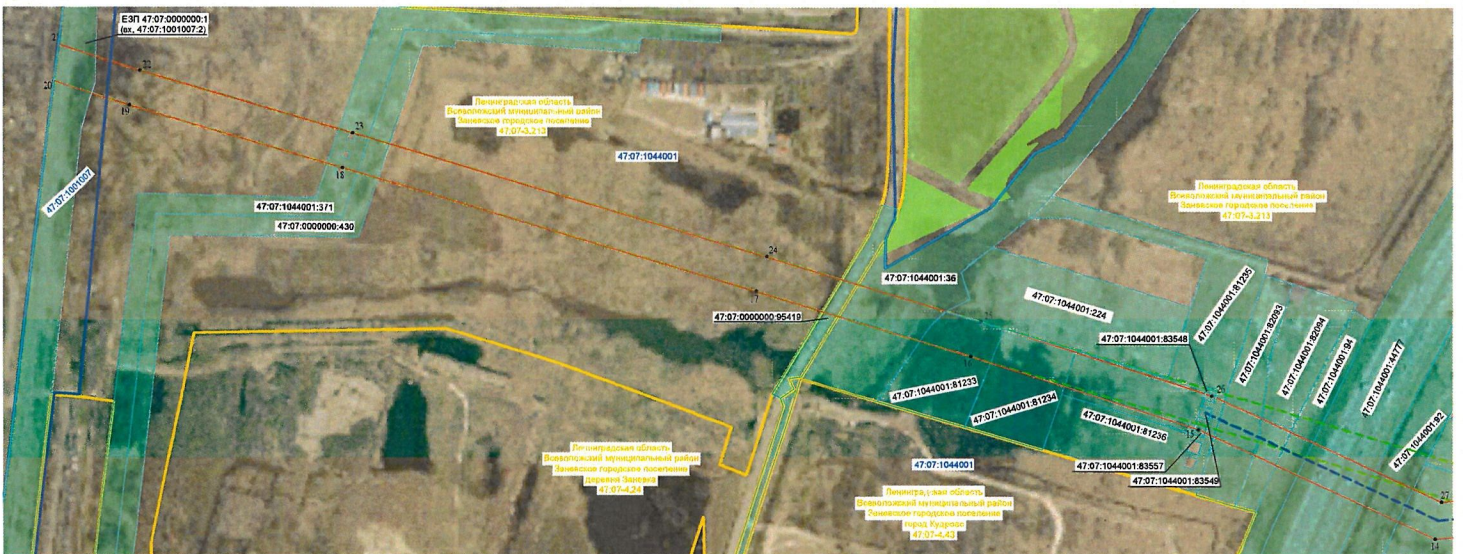


Схема расположения границ публичного сервитута

Выноска 1



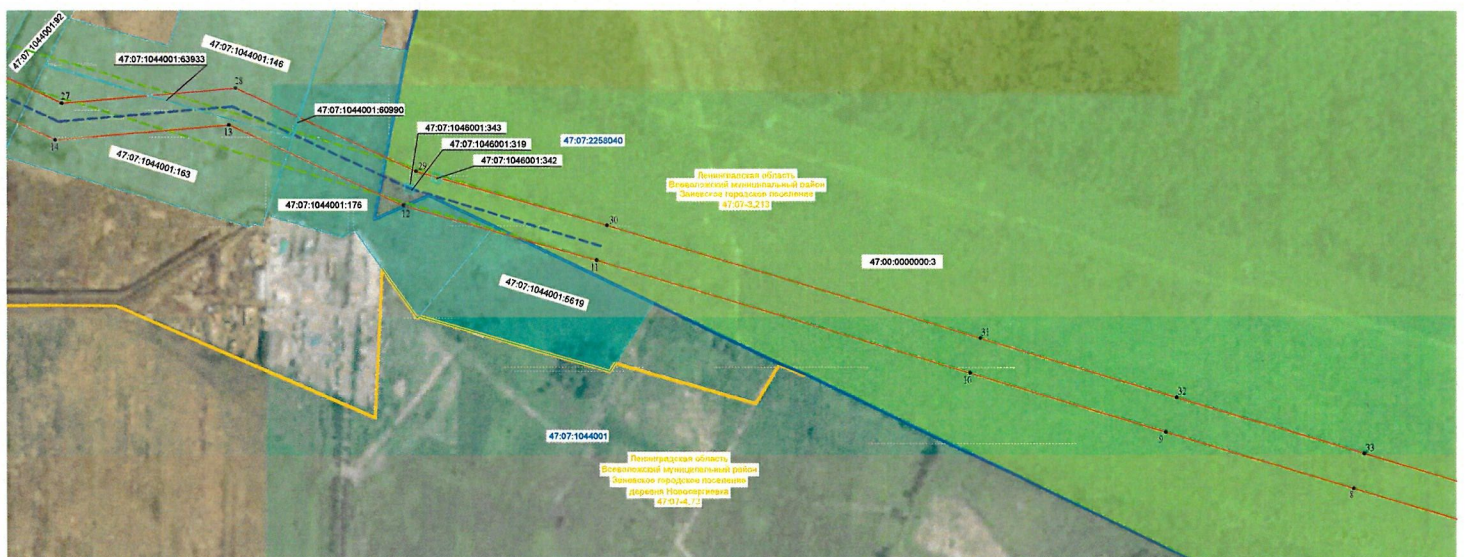
Масштаб 1:4000

УСЛОВНЫЕ ОБОЗНАЧЕНИЯ:

- - - ось проектируемого инженерного сооружения (ВЛ 110 кВ Янишка-1)
- - - проектная граница публичного сервитута
- - - граница публичного сервитута, внесенная в ЕГРН (реестровый номер 47.07.0000000-17.6)
- - обозначение характерных точек границ публичного сервитута
- 47.07.1044001.371 - кадастровый номер и граница земельных участков по сведениям ЕГРН
- 47.07.1001007 - номер и граница кадастрового квартала
- 47.07.0000000.430 - граница и обозначение административно-территориальных образований по сведениям ЕГРН
- 47.07.0000000.3 - границы лесничества по материалам лесоустройства (земельный участок 47.00.0000000.3 без координат границ)

Схема расположения границ публичного сервитута

Выноска 2



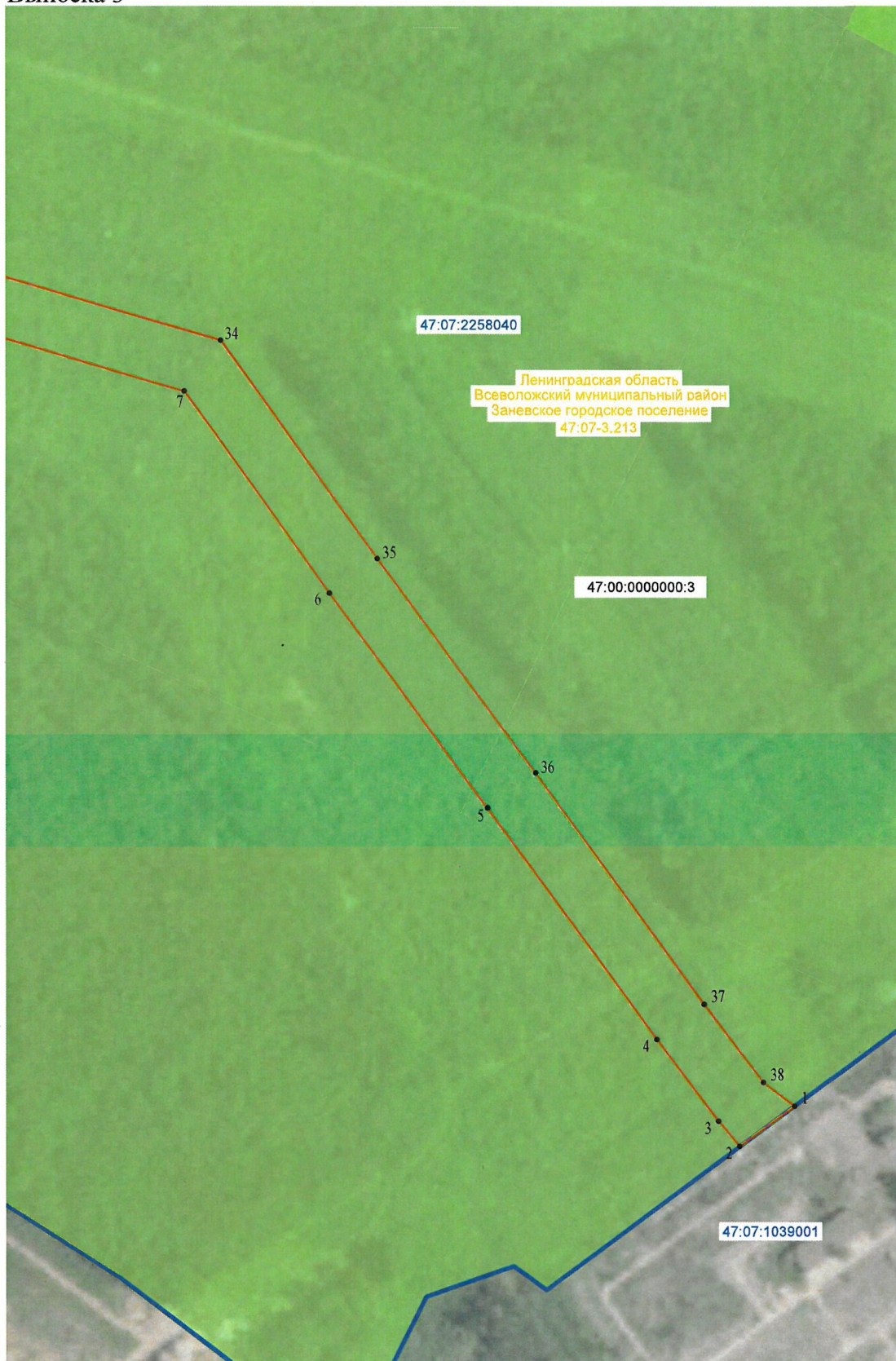
Масштаб 1:4000

УСЛОВНЫЕ ОБОЗНАЧЕНИЯ:

- ось проектируемого инженерного сооружения (ВЛ 110 кВ Янино-1)
- проектная граница публичного сервитута
- граница публичного сервитута, внесенная в ЕГРН (реестровый номер 47:07:0000000-17.6)
- 1 - обозначение характерных точек границ публичного сервитута
- 297 - кадастровый номер и граница земельных участков по сведениям ЕГРН
- 47:07:1001007 - номер и граница кадастрового квартала
- 47:07:3.211 - граница и обозначение административно-территориальных образований по сведениям ЕГРН
- границы лесничества по материалам лесоустройства (земельный участок 47:00:0000000:3 без координат границ)

Схема расположения границ публичного сервитута

Выноска 3



Масштаб 1:4000

УСЛОВНЫЕ ОБОЗНАЧЕНИЯ:

- — — — — - ось проектируемого инженерного сооружения (ВЛ 110 кВ Янинская-1)
- — — — — - проектная граница публичного сервитута
- — — — — - граница публичного сервитута, внесенная в ЕГРН (реестровый номер 47:07:0000000-17.6)
- 1• - обозначение характерных точек границ публичного сервитута
- :297 - кадастровый номер и граница земельных участков по сведениям ЕГРН
- 47:07:1001007 - номер и граница кадастрового квартала
- 47:07-3.215 - граница и обозначение административно-территориальных образований по сведениям ЕГРН
- границы лесничества по материалам лесоустройства (земельный участок 47:00:0000000:3 без координат границ)