



ЛЕНИНГРАДСКИЙ ОБЛАСТНОЙ КОМИТЕТ ПО УПРАВЛЕНИЮ
ГОСУДАРСТВЕННЫМ ИМУЩЕСТВОМ
(ЛЕНОБЛКОМИМУЩЕСТВО)

РАСПОРЯЖЕНИЕ

07 июля 2026 года

№ 1639

Санкт-Петербург

О внесении изменений в распоряжение Ленинградского областного комитета по управлению государственным имуществом от 12 января 2024 года № 14 «Об установлении публичного сервитута для использования земельных участков в целях эксплуатации объекта электросетевого хозяйства регионального значения «ВЛ 110 кВ Янинская - 2»

На основании обращения публичного акционерного общества «Россети Ленэнерго» (ОГРН 1027809170300, ИНН 7803002209, адрес местонахождения: 197349, Российская Федерация, Санкт-Петербург, вн. тер. г. МО Озеро Долгое, ул. Гаккелевская, д. 21, лит. А, e-mail: office@lenenergo.ru) от 08.06.2026 № ЛЭ/06-13/745:

1. Изложить наименование распоряжения Ленинградского областного комитета по управлению государственным имуществом от 12 января 2024 года № 14 «Об установлении публичного сервитута для использования земельных участков в целях эксплуатации объекта электросетевого хозяйства регионального значения «ВЛ 110 кВ Янинская – 2» в следующей редакции:

«Об установлении публичного сервитута для использования земельных участков в целях реконструкции, эксплуатации объекта электросетевого хозяйства регионального значения «ВЛ 110 кВ Янинская – 2».

2. Внести в распоряжение от 12 января 2024 года № 14 «Об установлении публичного сервитута для использования земельных участков в целях эксплуатации объекта электросетевого хозяйства регионального значения «ВЛ 110 кВ Янинская – 2» изменения, изложив:

2.1. абзац 2 пункта 1 в следующей редакции:

«Цель установления публичного сервитута - реконструкция, эксплуатация объекта электросетевого хозяйства регионального значения «ВЛ 110 кВ Янинская – 2»;

2.2. Приложение 1 и Приложение 2 в редакции согласно Приложению 1 и Приложению 2 к настоящему распоряжению.

3. В течение пяти рабочих дней со дня издания настоящего распоряжения отделу формирования и учета земельных ресурсов Леноблкомимущества:

3.1. обеспечить размещение распоряжения на официальном сайте комитета (<https://kugi.lenobl.ru>) в информационно-телекоммуникационной сети "Интернет";

3.2. направить копию распоряжения в Управление Федеральной службы государственной регистрации, кадастра и картографии по Ленинградской области;

3.3. направить копию распоряжения владельцу публичного сервитута.

4. Контроль за исполнением распоряжения оставляю за собой.

Заместитель
председателя комитета



Г.В.Давыдова

Приложение 1
к распоряжению Леноблкомимущества
от 07.07.2026 № 1639

УСТАНОВЛЕННЫ
распоряжением
Леноблкомимущества
от 12.01.2024 № 14
«Об установлении публичного
сервитута для использования
земельных участков в целях эксплуатации объекта
электросетевого хозяйства регионального
значения «ВЛ 110 кВ Янинская-2»
(приложение 1)

Перечень земельных участков, в отношении которых устанавливается публичный сервитут

№ п/п	Кадастровый номер земельного участка	Адрес или описание местоположения земельного участка
1	ЕЗП 47:07:0000000:1 (вх. 47:07:1001007:2)	Ленинградская область, Территория МО "Всеволожский район Ленинградской области", Линии: Ржевка-Заневский пост - ст. Нева, Мельничный Ручей - Невская Дубровка, СПб - Орехово, Ржевка - Ладожское озеро, Ржевка - Горы
2	47:07:1044001:371	Ленинградская область, Всеволожский район, МО "Заневское сельское поселение"
3	47:07:0000000:430	Ленинградская область, Всеволожский район, МО "Заневское сельское поселение"
4	47:07:0000000:95419	Российская Федерация, Ленинградская область, Всеволожский район, д. Заневка
5	47:07:1044001:36	Ленинградская область, Всеволожский район, земли АОЗТ "Выборгское"
6	47:07:1044001:81233	Российская Федерация, Ленинградская область, Всеволожский муниципальный район, Заневское городское поселение, Массив Кудрово
7	47:07:1044001:81234	Российская Федерация, Ленинградская область, Всеволожский муниципальный район, Заневское городское поселение, Массив Кудрово
8	47:07:1044001:81236	Российская Федерация, Ленинградская область, Всеволожский муниципальный район, Заневское городское поселение, Массив Кудрово

9	47:07:1044001:224	Российская Федерация, Ленинградская область, Всеволожский муниципальный район, Заневское городское поселение, уч. Кудрово
10	47:07:1044001:83549	Российская Федерация, Ленинградская область, Всеволожский муниципальный район, Заневское городское поселение
11	47:07:1044001:83548	Российская Федерация, Ленинградская область, Всеволожский муниципальный район, Заневское городское поселение
12	47:07:1044001:83557	Российская Федерация, Ленинградская область, Всеволожский муниципальный район, Заневское городское поселение
13	47:07:1044001:81235	Российская Федерация, Ленинградская область, Всеволожский муниципальный район, Заневское городское поселение, Массив Кудрово
14	47:07:1044001:94	Российская Федерация, Ленинградская область, Всеволожский муниципальный район, Заневское городское поселение, массив Кудрово
15	47:07:1044001:82094	Ленинградская область, Всеволожский муниципальный район, Заневское городское поселение, уч. Кудрово
16	47:07:1044001:82093	Ленинградская область, Всеволожский муниципальный район, Заневское городское поселение, уч. Кудрово
17	47:07:1044001:44777	Ленинградская область, Всеволожский район, массив "Кудрово"
18	47:07:1044001:92	Российская Федерация, Ленинградская область, Всеволожский муниципальный район, Заневское городское поселение, массив Кудрово
19	47:07:1044001:146	Ленинградская область, Всеволожский район, уч. Кудрово
20	47:07:1044001:163	Ленинградская область, Всеволожский район, уч. Кудрово
21	47:07:1044001:63933	Российская Федерация, Ленинградская область, Всеволожский район
22	47:07:1044001:60990	Ленинградская область, Всеволожский район
23	47:07:1044001:176	Российская Федерация, Ленинградская область, Всеволожский муниципальный район, Заневское городское поселение, массив Кудрово
24	47:07:1044001:5619	Ленинградская область, Всеволожский район, участок Кудрово
25	47:07:1046001:319	Российская Федерация, Ленинградская область, Всеволожский муниципальный район, Заневское городское поселение
26	47:07:1046001:343	Российская Федерация, Ленинградская область, Всеволожский муниципальный район, Учебно-опытное лесничество, Кудровское участковое лесничество, кв.85 часть выдела 22
27	47:07:1046001:342	Ленинградская область, Всеволожский район, Учебно-опытное лесничество, Кудровское участковое лесничество, кв.85 часть выдела 22

28	47:00:0000000:3	Ленинградская область, Тосненский район, Всеволожский район, Учебно-опытное лесничество, участковые лесничества: Перелинское кв. 1-43, 46-54, 59-67, 72-76, 84-88, Лисинское кв. 1-16, 44, 45, 55-58, 68-71, 77-83, 89-130, 193-205, Кастенское кв. 1-18, 101-129, 131-192, Жерновское кв. 4(часть), 5, 6, 7(часть), 8, 9, 11(часть), 12, 13, 15(части), 16-21, 22(части), 23-29, 30(части), 31-35, 36 (части), 37-44, 57-64, Кудровское кв. 45-56, 65-90
29	47:07:1044001	Ленинградская область, Всеволожский муниципальный район, Заневское городское поселение
30	47:07:2258040	Ленинградская область, Всеволожский муниципальный район, Заневское городское поселение
31	47:07:1001007	Ленинградская область, Всеволожский муниципальный район, Заневское городское поселение

Приложение 2
к распоряжению Леноблкомимущества
от 07.07.2026 № 1639

УТВЕРЖДЕНЫ
распоряжением
Леноблкомимущества
от 12.01.2024 № 14
«Об установлении публичного
сервитута для использования
земельных участков в целях эксплуатации объекта
электросетевого хозяйства регионального
значения «ВЛ 110 кВ Янинская-2»
(приложение 2)

ГРАФИЧЕСКОЕ ОПИСАНИЕ
местоположения границ публичного сервитута

Публичный сервитут для реконструкции, эксплуатации объекта электросетевого хозяйства регионального значения
«ВЛ 110 кВ Янинская-2»
(наименование объекта, местоположение границ которого описано (далее - объект))

Раздел I

Сведения об объекте		
№ п/п	Характеристики объекта	Описание характеристик
1	2	3
1	Местоположение объекта	Ленинградская область, муниципальный район Всеволожский, городское поселение Заневское
2	Площадь объекта +/- величина погрешности определения площади (Р+/- Дельта Р)	157586 кв.м ± 93.94 кв.м
3	Иные характеристики объекта	Публичный сервитут для использования земельных участков и (или) земель в целях реконструкции, эксплуатации объекта электросетевого хозяйства регионального значения «ВЛ 110 кВ Янинская-2» сроком 49 лет. Владелец публичного сервитута: ПАО «Россети Ленэнерго» ИНН 7803002209, ОГРН 1027809170300, почтовый адрес: 197349, Российская Федерация, СанктПетербург, вн. тер. г. МО Озеро Долгое, ул. Гаккелевская, д. 21, лит. А, e-mail: office@lenenergo.ru. Установлен на основании Распоряжения Ленинградского областного комитета по управлению государственным имуществом (Леноблкомимущество) от 12.01.2024 №14, опубликовано на официальном сайте Комитета (https://nra47.ru/docs/government/view/107031/) в информационно-телекоммуникационной сети "Интернет". Внесены изменения на основании Распоряжения Ленинградского областного комитета по управлению государственным имуществом (Леноблкомимущество) от 04.06.2024 №769 (https://nra47.ru/docs/government/view/109063/).

Раздел 3

Сведения о местоположении измененных (уточненных) границ объекта							
1. Система координат <u>МСК-47, зона 2</u>							
2. Сведения о характерных точках границ объекта							
Обозначение характерных точек границ	Существующие координаты, м		Измененные (уточненные) координаты, м		Метод определения координат характерной точки	Средняя квадратическая погрешность положения характерной точки (M _t), м	Описание обозначения точки на местности (при наличии)
	X	Y	X	Y			
1	433713.63	2228706.81	433713.63	2228706.81	Аналитический метод	0.10	-
2	433686.88	2228670.74	433686.88	2228670.74	Аналитический метод	0.10	-
3	433706.37	2228655.31	433706.37	2228655.31	Аналитический метод	0.10	-
4	433761.05	2228616.43	433761.05	2228616.43	Аналитический метод	0.10	-
5	433917.59	2228501.90	433917.59	2228501.90	Аналитический метод	0.10	-
6	434062.80	2228395.45	434062.80	2228395.45	Аналитический метод	0.10	-
7	434196.61	2228296.91	434196.61	2228296.91	Аналитический метод	0.10	-
8	434250.47	2228119.33	434250.47	2228119.33	Аналитический метод	0.10	-
9	434312.52	2227912.73	434312.52	2227912.73	Аналитический метод	0.10	-
10	434377.53	2227696.35	434377.53	2227696.35	Аналитический метод	0.10	-
11	434501.40	2227284.63	434501.40	2227284.63	Аналитический метод	0.10	-
12	434568.31	2227059.89	434568.27	2227072.59	Аналитический метод	0.10	-
13	434629.13	2226858.24	434657.06	2226880.39	Аналитический метод	0.10	-
14	434684.76	2226667.48	434640.44	2226688.90	Аналитический метод	0.10	-
15	-	-	434760.89	2226428.15	Аналитический метод	0.10	-
16	434835.27	2226173.39	434835.27	2226173.39	Аналитический метод	0.10	-
17	434906.21	2225937.76	434906.21	2225937.76	Аналитический метод	0.10	-
18	435042.41	2225480.96	435042.41	2225480.96	Аналитический метод	0.10	-
19	435110.27	2225252.76	435110.27	2225252.76	Аналитический метод	0.10	-
20	435137.27	2225164.09	435137.27	2225164.09	Аналитический метод	0.10	-
21	435177.57	2225169.01	435177.57	2225169.01	Аналитический метод	0.10	-

22	435148.55	2225264.34	435148.55	2225264.34	Аналитический метод	0.10	-
23	435080.75	2225492.37	435080.75	2225492.37	Аналитический метод	0.10	-
24	434944.52	2225949.27	434944.52	2225949.27	Аналитический метод	0.10	-
25	434873.56	2226184.96	434873.56	2226184.96	Аналитический метод	0.10	-
26	-	-	434798.45	2226442.22	Аналитический метод	0.10	-
27	434723.13	2226678.79	434681.21	2226696.03	Аналитический метод	0.10	-
28	434667.50	2226869.53	434697.82	2226887.51	Аналитический метод	0.10	-
29	434606.62	2227071.40	434605.65	2227087.05	Аналитический метод	0.10	-
30	434539.71	2227296.12	434539.71	2227296.12	Аналитический метод	0.10	-
31	434415.83	2227707.86	434415.83	2227707.86	Аналитический метод	0.10	-
32	434350.82	2227924.23	434350.82	2227924.23	Аналитический метод	0.10	-
33	434288.76	2228130.92	434288.76	2228130.92	Аналитический метод	0.10	-
34	434230.85	2228321.43	434230.85	2228321.43	Аналитический метод	0.10	-
35	434086.50	2228427.67	434086.50	2228427.67	Аналитический метод	0.10	-
36	433941.23	2228534.17	433941.23	2228534.17	Аналитический метод	0.10	-
37	433784.56	2228648.79	433784.56	2228648.79	Аналитический метод	0.10	-
38	433731.44	2228686.56	433731.44	2228686.56	Аналитический метод	0.10	-
1	433713.63	2228706.81	433713.63	2228706.81	Аналитический метод	0.10	-
3. Сведения о характерных точках части (частей) границы объекта							
-	-	-	-	-	-	-	-

Схема расположения границ публичного сервитута

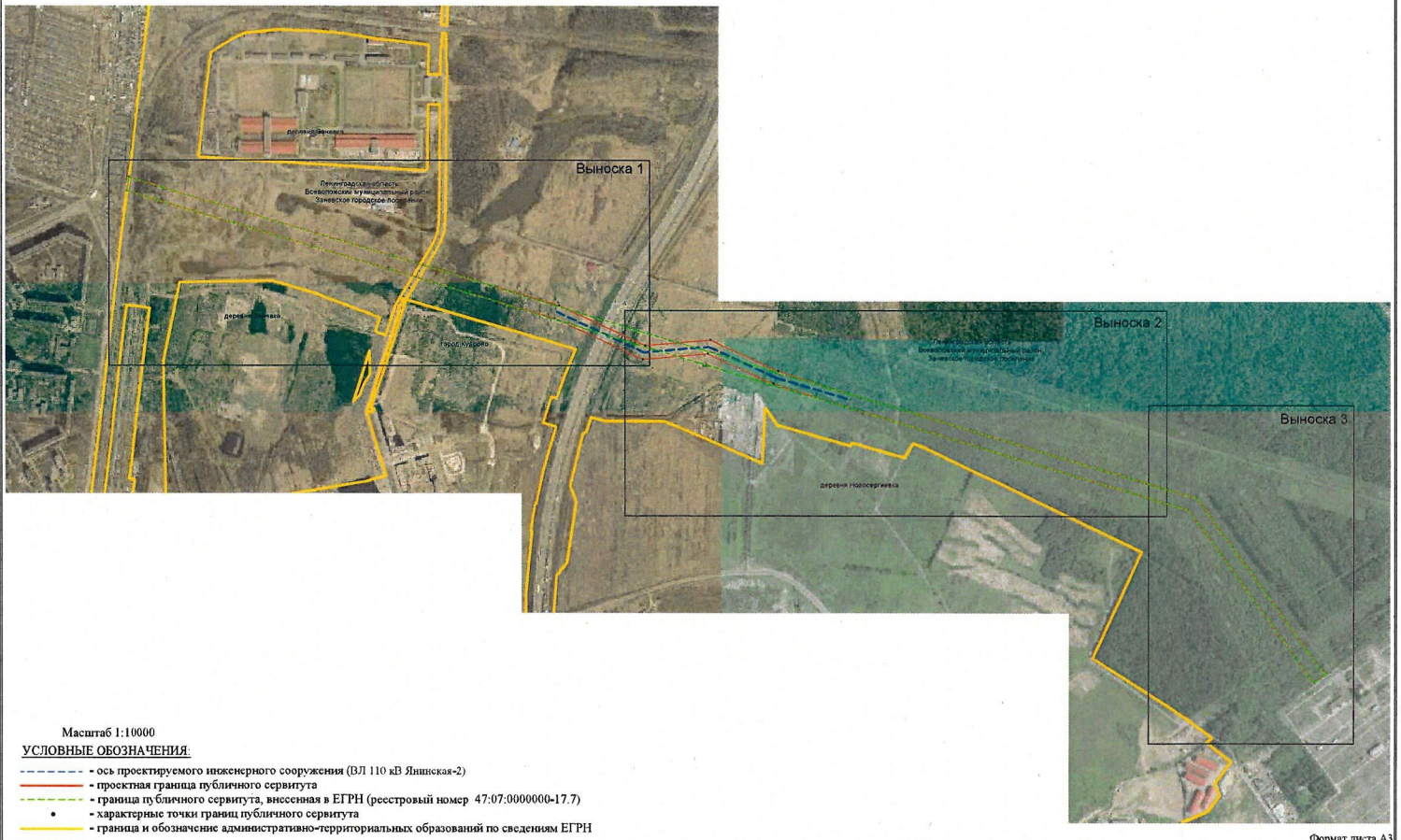
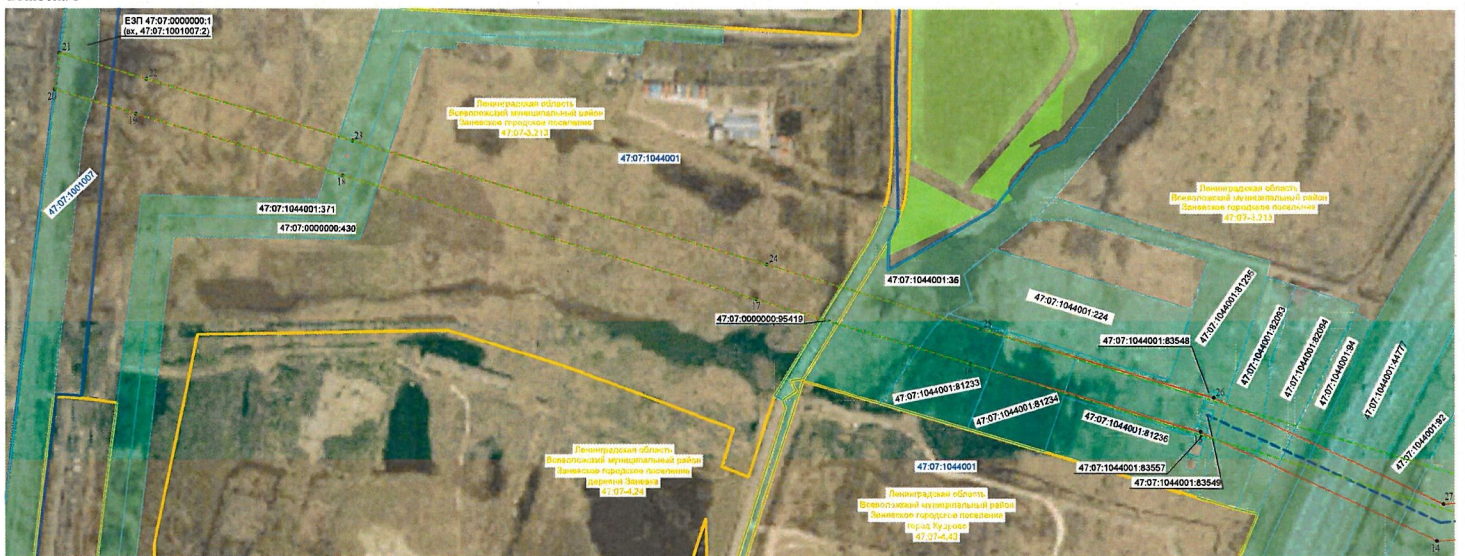


Схема расположения границ публичного сервитута

Выноска 1



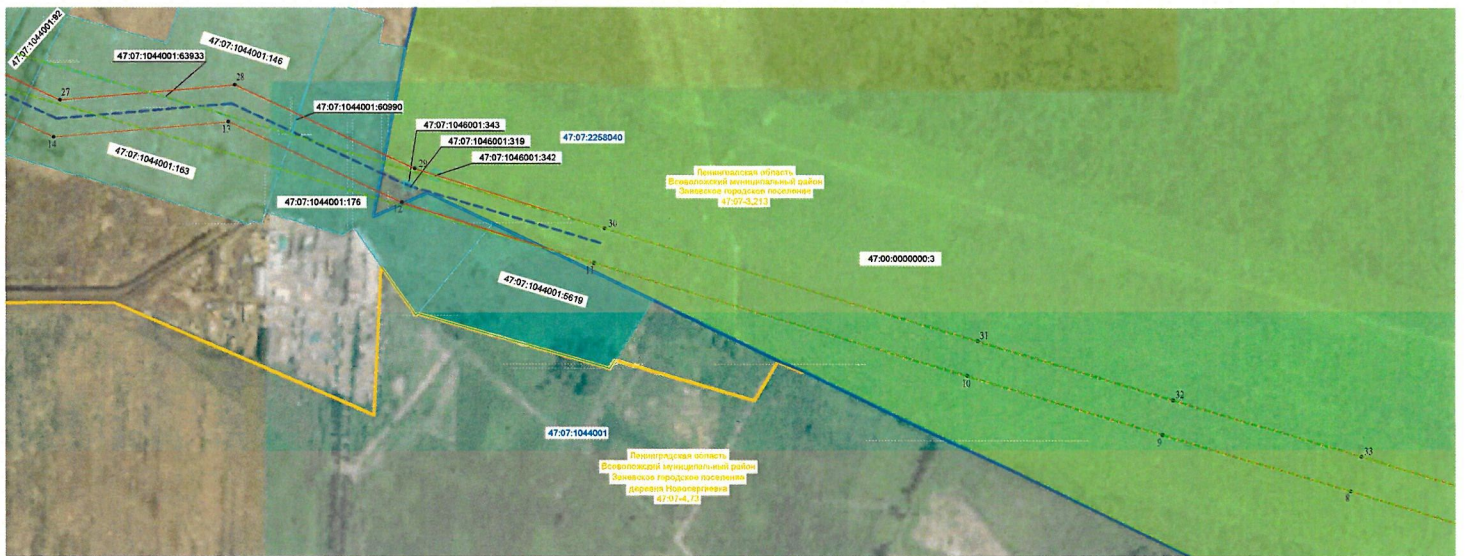
Масштаб 1:4000

УСЛОВНЫЕ ОБОЗНАЧЕНИЯ:

- ось проектируемого инженерного сооружения (ВЛ 110 кВ Янинскда-2)
- проектная граница публичного сервитута
- граница публичного сервитута, внесенная в ЕГРН (реестровый номер 47:07:0000000-17.7)
- 1• - обозначение характерных точек границ публичного сервитута
- кадастровый номер и граница земельных участков по сведениям ЕГРН
- 47:07:1001007 - номер и граница кадастрового квартала
- граница и обозначение административно-территориальных образований по сведениям ЕГРН
- границы лесничества по материалам лесоустройства (земельный участок 47:00:0000000:3 без координат границ)

Схема расположения границ публичного сервитута

Выноска 2



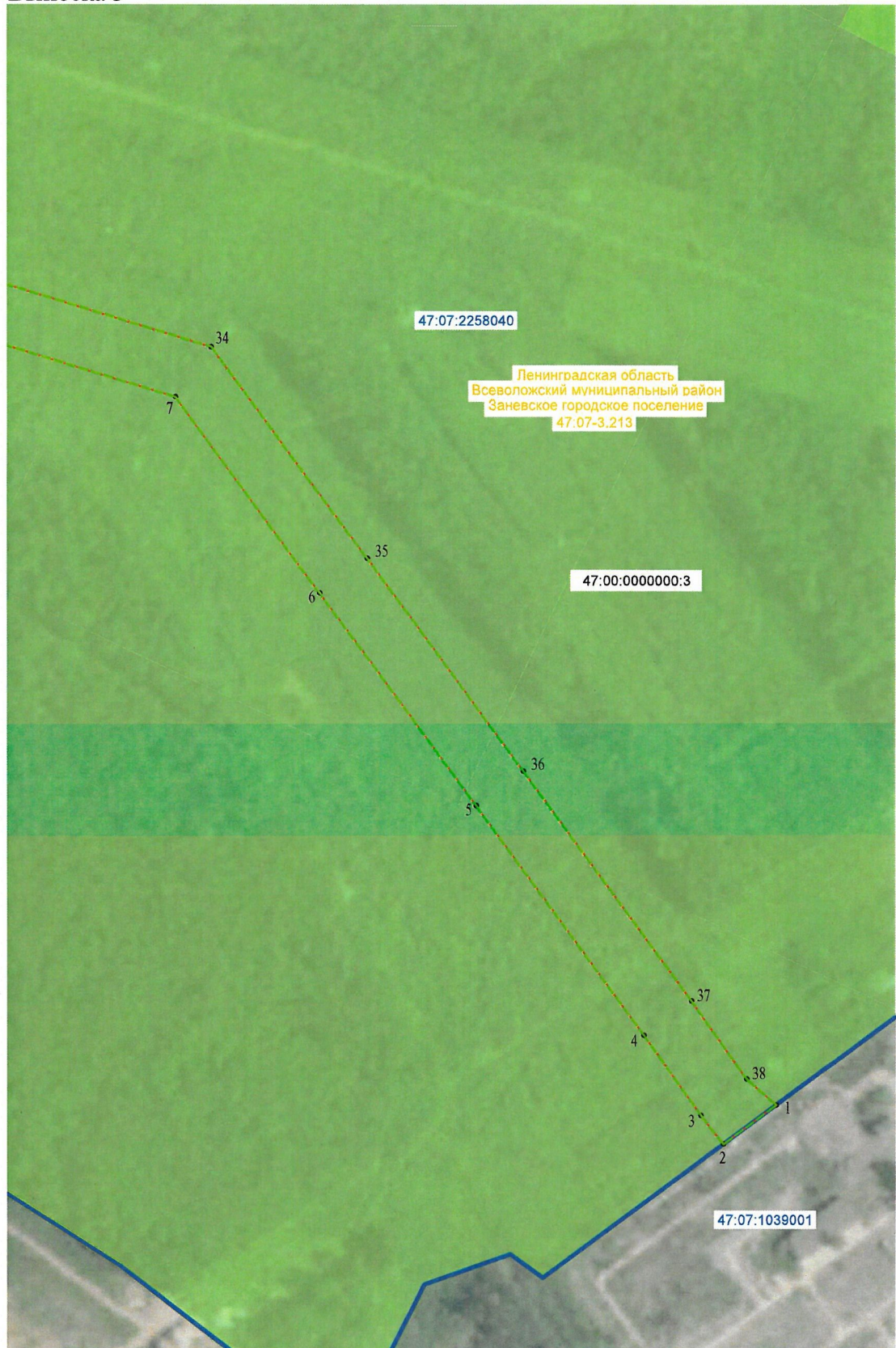
Масштаб 1:4000

УСЛОВНЫЕ ОБОЗНАЧЕНИЯ:

- - - ось проектируемого инженерного сооружения (ВЛ 110 кВ Янинская-2)
- - - проектная граница публичного сервитута
- - - граница публичного сервитута, внесенная в ЕГРН (реестровый номер 47.07.0000000-17.7)
- 1* - обозначение характерных точек границ публичного сервитута
- 297 - кадастровый номер и граница земельных участков по сведениям ЕГРН
- 47:07:1001007 - номер и граница кадастрового квартала
- 47:07:1044001 - граница и обозначение административно-территориальных образований по сведениям ЕГРН
- 47:07:1044001:146 - границы лесничества по материалам лесоустройства (земельный участок 47:00:0000000:3 без координат границ)

Схема расположения границ публичного сервитута

Выноска 3



Масштаб 1:4000

УСЛОВНЫЕ ОБОЗНАЧЕНИЯ:

- - - - - - ось проектируемого инженерного сооружения (ВЛ 110 кВ Янинская-2)
- - проектная граница публичного сервитута
- - - - - - граница публичного сервитута, внесенная в ЕГРН (реестровый номер 47:07:0000000-17.7)
- 1• - обозначение характерных точек границ публичного сервитута
- :297 - кадастровый номер и граница земельных участков по сведениям ЕГРН
- 47:07:1001007 - номер и граница кадастрового квартала
- 47:07-3.215 - граница и обозначение административно-территориальных образований по сведениям ЕГРН
- границы лесничества по материалам лесоустройства (земельный участок 47:00:0000000:3 без координат границ)