



АДМИНИСТРАЦИЯ ЛЕНИНГРАДСКОЙ ОБЛАСТИ
КОМИТЕТ ПО АРХИТЕКТУРЕ И ГРАДОСТРОИТЕЛЬСТВУ
ЛЕНИНГРАДСКОЙ ОБЛАСТИ

ПРИКАЗ

от 03 ноября 2016 г. № 59

**О внесении изменений в правила землепользования и застройки
муниципального образования Сосновоборский городской округ
Ленинградской области**

В соответствии со статьёй 33 Градостроительного кодекса Российской Федерации, пунктом 1 части 2 статьи 1 Областного закона от 07.07.2014г. № 45-оз «О перераспределении полномочий в области градостроительной деятельности между органами государственной власти и органами местного самоуправления Ленинградской области», подпунктом 9 пункта 2.1. Положения о комитете по архитектуре и градостроительству Ленинградской области, утверждённого постановлением Правительства Ленинградской области от 10.02.2014г. № 16:

1. Утвердить изменения в правила землепользования и застройки Сосновоборского городского округа Ленинградской области в части:
 - 1.1. изменений границ и наименований территориальных зон применительно к земельному участку площадью 113652 кв.м, расположенному между ул. Соколова и рекой Коваши, согласно приложению 1 к настоящему приказу;
 - 1.2. изменений границ и наименований территориальных зон применительно к участку 3 на ул. Устьинская и примыкающим к нему земельным участкам согласно приложению 2 к настоящему приказу;
 - 1.3. изменений границ и наименований территориальных зон применительно к земельным участкам, расположенным на Копорском шоссе, д.21, согласно приложению 3 к настоящему приказу;
2. Дополнить градостроительный регламент территориальной зоны военных объектов (В) следующим видом разрешённого использования:
- обеспечение обороны и безопасности.
3. Настоящий приказ вступает в силу со дня его официального опубликования.

Председателя комитета

Е.В.Домрачев



АДМИНИСТРАЦИЯ ЛЕНИНГРАДСКОЙ ОБЛАСТИ
КОМИТЕТ ПО АРХИТЕКТУРЕ И ГРАДОСТРОИТЕЛЬСТВУ
ЛЕНИНГРАДСКОЙ ОБЛАСТИ

ПРИКАЗ

от _____ ноября 2016 г. № _____

**О внесении изменений в правила землепользования и застройки
муниципального образования Сосновоборский городской округ
Ленинградской области**

В соответствии со статьёй 33 Градостроительного кодекса Российской Федерации, пунктом 1 части 2 статьи 1 Областного закона от 07.07.2014г. № 45-оз «О перераспределении полномочий в области градостроительной деятельности между органами государственной власти и органами местного самоуправления Ленинградской области», подпунктом 9 пункта 2.1. Положения о комитете по архитектуре и градостроительству Ленинградской области, утверждённого постановлением Правительства Ленинградской области от 10.02.2014г. № 16:

1. Утвердить изменения в правила землепользования и застройки Сосновоборского городского округа Ленинградской области в части:

1.1. изменений границ и наименований территориальных зон применительно к земельному участку площадью 113652 кв.м, расположенному между ул. Соколова и рекой Коваши, согласно приложению 1 к настоящему приказу;

1.2. изменений границ и наименований территориальных зон применительно к участку 3 на ул. Устьянская и примыкающим к нему земельным участкам согласно приложению 2 к настоящему приказу;

1.3. изменений границ и наименований территориальных зон применительно к земельным участкам, расположенным на Копорском шоссе, д.21, согласно приложению 3 к настоящему приказу;

2. Дополнить градостроительный регламент территориальной зоны военных объектов (В) следующим видом разрешённого использования:
- обеспечение обороны и безопасности.

3. Настоящий приказ вступает в силу со дня его официального опубликования.

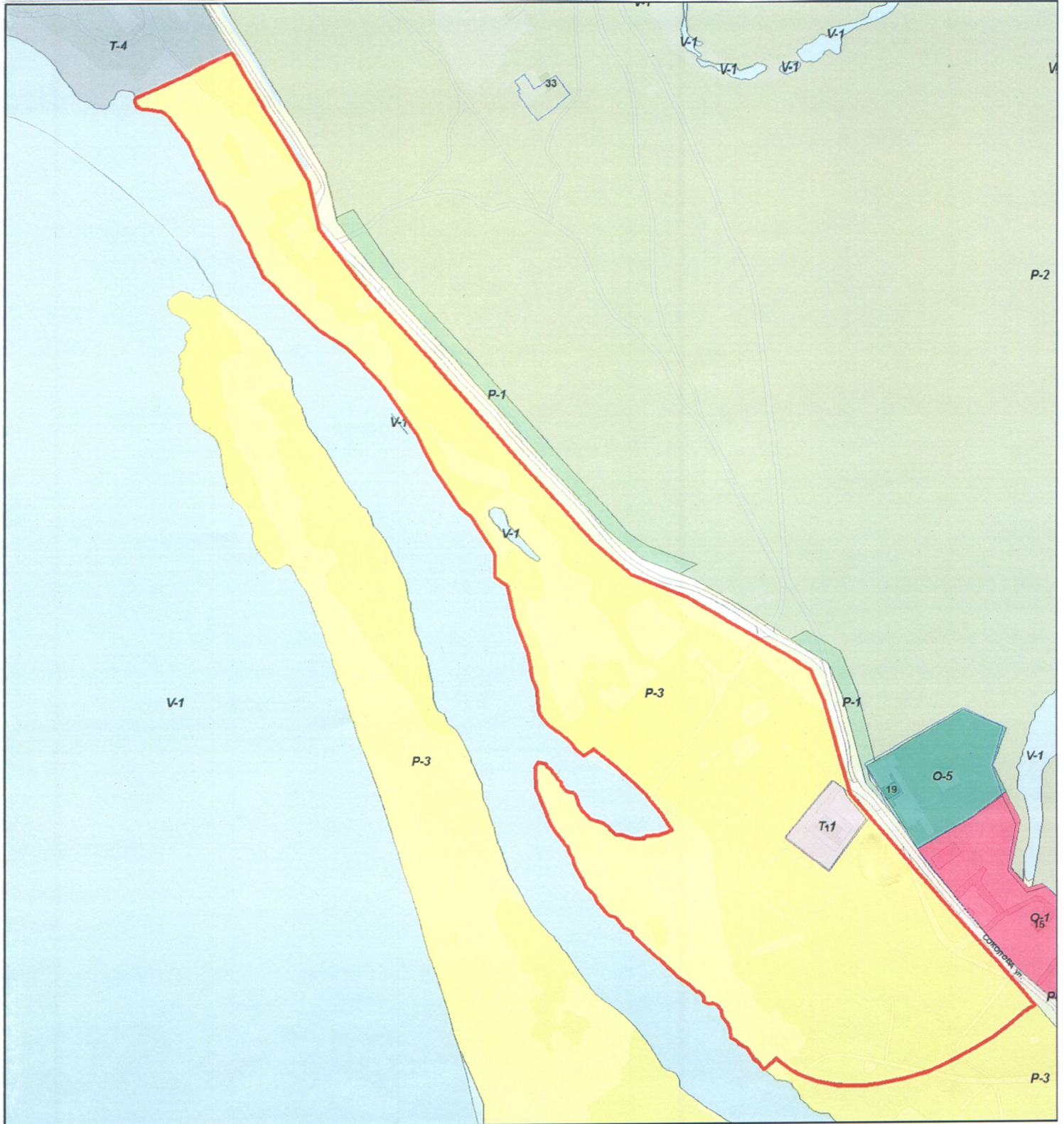
Председателя комитета

Е.В.Домрачев

Приложение 1

к приказу комитета по архитектуре и градостроительству
Ленинградской области

от _____ ноября 2016 г. № _____



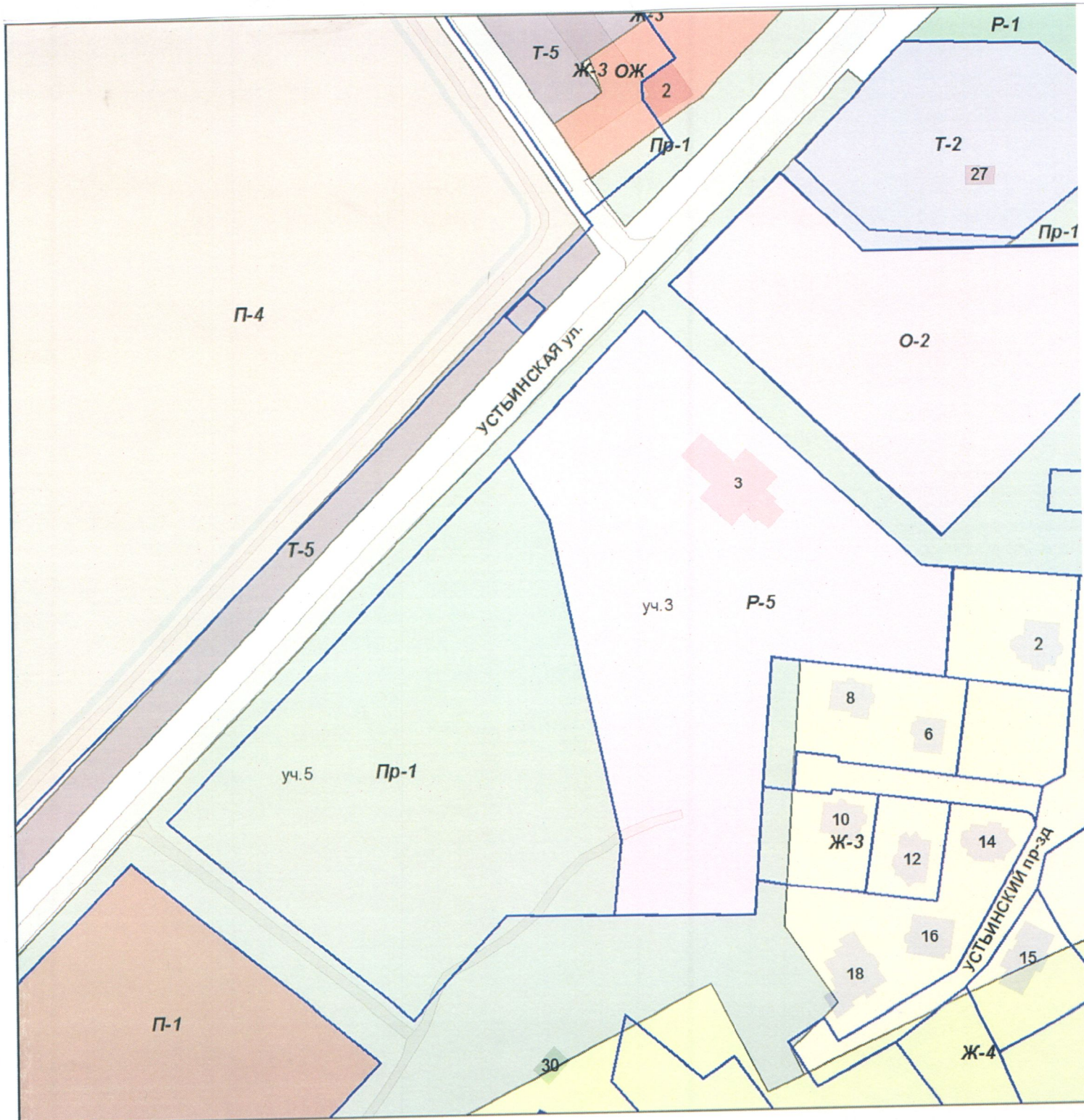
Условные обозначения:

- -границы земельных участков по сведениям ФГБУ "ФКП Росреестра"
- -границы земельных участков: территория между ул. Соколова и р. Коваша



1:4 000

Приложение 2
к приказу комитета по архитектуре и градостроительству
Ленинградской области

от _____ ноября 2016 г. № _____



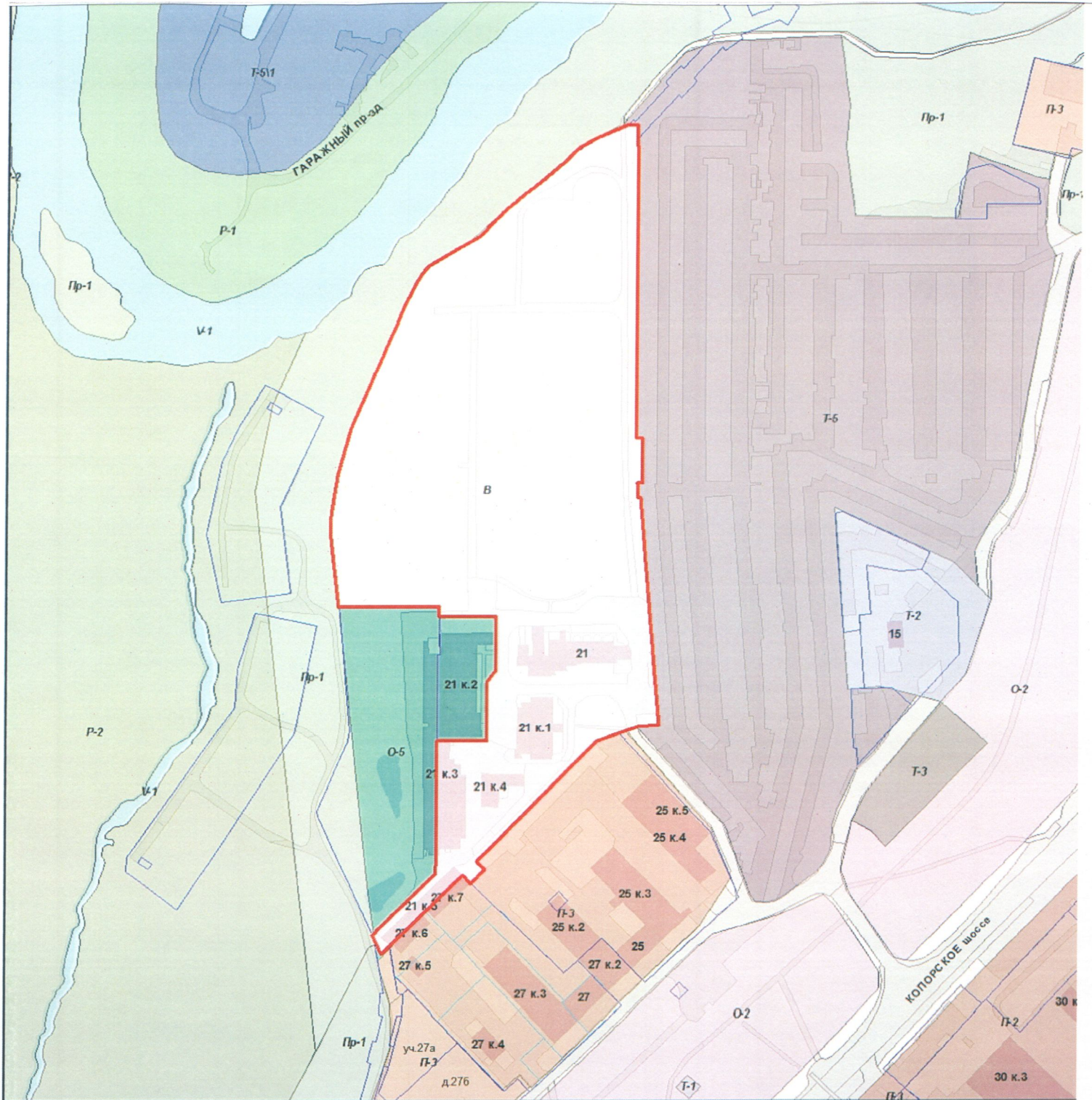
Условные обозначения:

-  -границы земельных участков по сведениям ФГБУ "ФКП Росреестра"
-  -граница земельного участка: ул. Устьинская, уч.3 КН 47:15:0104001:329

1:1 500

Приложение 3
к приказу комитета по архитектуре и градостроительству
Ленинградской области

от _____ ноября 2016 г. № _____



Условные обозначения:

- -границы земельных участков по сведениям ФГБУ "ФКП Росреестра"
- -граница земельного участка: Копорское шоссе, д.21 КН 47:15:0103001:97

1:3 000