

ПРАВИТЕЛЬСТВО ЛЕНИНГРАДСКОЙ ОБЛАСТИ

КОМИТЕТ ПО КУЛЬТУРЕ ЛЕНИНГРАДСКОЙ ОБЛАСТИ

ПРИКАЗ

от 13 октября 2014 года

№ 01-03/14-71

**Об установлении границ территории
объекта культурного наследия регионального значения
«Памятник на месте подвига героя-пограничника Андрея Коробицына»
по адресу: ст. Лемболово, в 7 км к северо-востоку, на берегу
р. Хайка-Иоки, у дороги на Сосново**

В соответствии со ст.ст. 9.2, 33 Федерального закона от 25 июня 2002 г. № 73-ФЗ «Об объектах культурного наследия (памятниках истории и культуры) народов Российской Федерации», а также п. 3.12. Положения о комитете по культуре Ленинградской области, утвержденного постановлением Правительства Ленинградской области от 13 февраля 2008 г. № 20, приказываю:

1. Установить границы территории объекта культурного наследия регионального значения «Памятник на месте подвига героя-пограничника Андрея Коробицына», расположенного по адресу: ст. Лемболово, в 7 км к северо-востоку, на берегу р. Хайка-Иоки, у дороги на Сосново, принятого на государственную охрану Решением Леноблисполкома от 04 сентября 1959 г. № 20-5, согласно приложению 1, 2 на 3 листах.

2. Настоящий приказ вступает в силу со дня его официального опубликования.

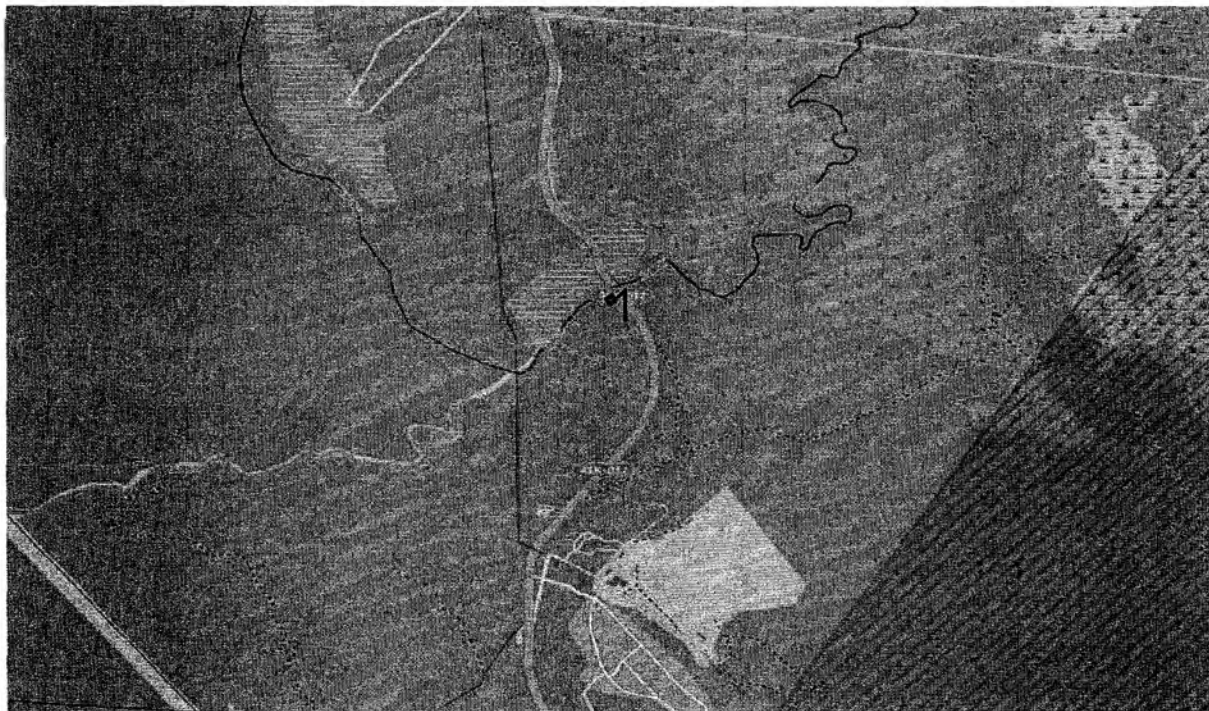
3. Контроль за исполнением настоящего приказа возложить на заместителя начальника департамента государственной охраны, сохранения и использования объектов культурного наследия Г.Е. Лазареву.

Председатель комитета по культуре

Н.Г. Кононенко

Приложение 1
к приказу комитета по культуре
Ленинградской области
от 13.10 2014 № 01-03/14-71

**Ситуационный план
объекта культурного наследия регионального значения
«Памятник на месте подвига героя-пограничника Андрея Коробицына»**

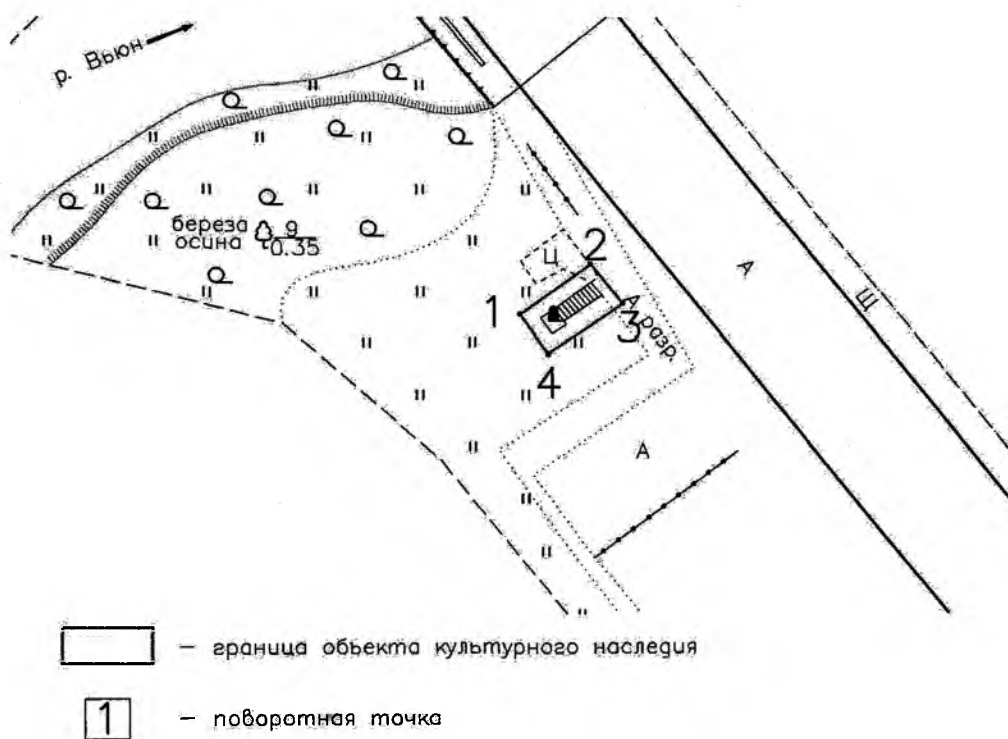


М 1:15 000

Условные обозначения:

- - граница территории объекта культурного наследия регионального значения «Памятник на месте подвига героя-пограничника Андрея Коробицына».

**Граница территории
объекта культурного наследия регионального значения
«Памятник на месте подвига героя-пограничника Андрея Коробицына»**



Масштаб 1:500

**Координаты поворотных точек границ территории
объекта культурного наследия регионального значения
«Памятник на месте подвига героя-пограничника Андрея Коробицына»**

№№	Обозначение (номер) характерной точки	Координаты характерных точек во Всемирной геодезической системе координат (WGS-84)		Координаты характерных точек в местной системе координат (МСК)	
		Северной широты	Восточной долготы	X	Y
1	1	60°25'42,87821	30°27'51,61177	149225.00	121640.92
	2	60°25'42,98764	30°27'51,92054	149228.42	121645.62
	3	60°25'42,89960	30°27'52,05720	149225.71	121647.73
	4	60°25'42,78990	30°27'51,73405	149222.28	121642.81

**Описание границ территории
объекта культурного наследия регионального значения
«Памятник на месте подвига героя-пограничника Андрея Коробицына»**

- от точки 1 до точки 2 – перпендикулярно а.д. Гарболовоа;
- от точки 2 до точки 3 – параллельно а.д. Гарболово;
- от точки 3 до точки 4 – перпендикулярно а.д. Гарболово;
- от точки 4 до точки 1 – параллельно а.д. Гарболово.