

ПРАВИТЕЛЬСТВО ЛЕНИНГРАДСКОЙ ОБЛАСТИ  
\*\*\*  
КОМИТЕТ ПО КУЛЬТУРЕ ЛЕНИНГРАДСКОЙ ОБЛАСТИ

**ПРИКАЗ**

от 13 октября 2014 года

№ 01-03/14-77

**Об установлении границ территории  
объекта культурного наследия регионального значения  
«Братское захоронение советских воинов, погибших в 1939-1940 гг.»  
по адресу: д. Агалатово, в 10 км к северу от д. Южки к востоку от  
Приозерского шоссе, близ центр. усадьбы совхоза «Ленинградец».**

В соответствии со ст.ст. 9.2, 33 Федерального закона от 25 июня 2002 г. № 73-ФЗ «Об объектах культурного наследия (памятниках истории и культуры) народов Российской Федерации», а также п. 3.12. Положения о комитете по культуре Ленинградской области, утвержденного постановлением Правительства Ленинградской области от 13 февраля 2008 г. № 20, приказываю:

1. Установить границы территории объекта культурного наследия регионального значения «Братское захоронение советских воинов, погибших в 1939-1940 гг.», расположенного по адресу: Ленинградская область, Всеволожский район, д. Агалатово, в 10 км к северу от д. Южки к востоку от Приозерского шоссе, близ центр. усадьбы совхоза «Ленинградец», поставленного на государственную охрану Решением Леноблисполкома от 16 мая 1988 г. № 189, согласно приложению 1, 2 на 3 листах.

2. Настоящий приказ вступает в силу со дня его официального опубликования.

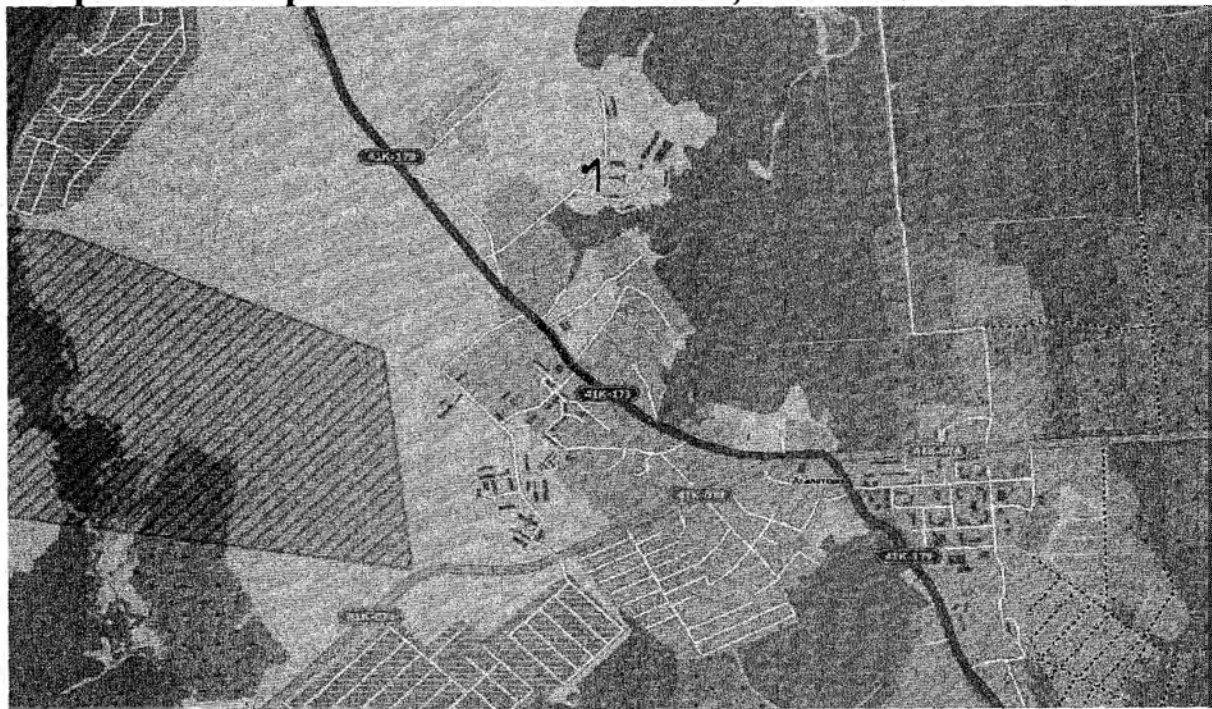
3. Контроль за исполнением настоящего приказа возложить на заместителя начальника департамента государственной охраны, сохранения и использования объектов культурного наследия Г.Е. Лазареву.

Председатель комитета по культуре

Н.Г. Кононенко

Приложение 1  
к приказу комитета по культуре  
Ленинградской области  
от 13.10 2014 № 01-03/14-77

**Ситуационный план  
объекта культурного наследия регионального значения  
«Братское захоронение советских воинов, погибших в 1939-1940 гг.»**



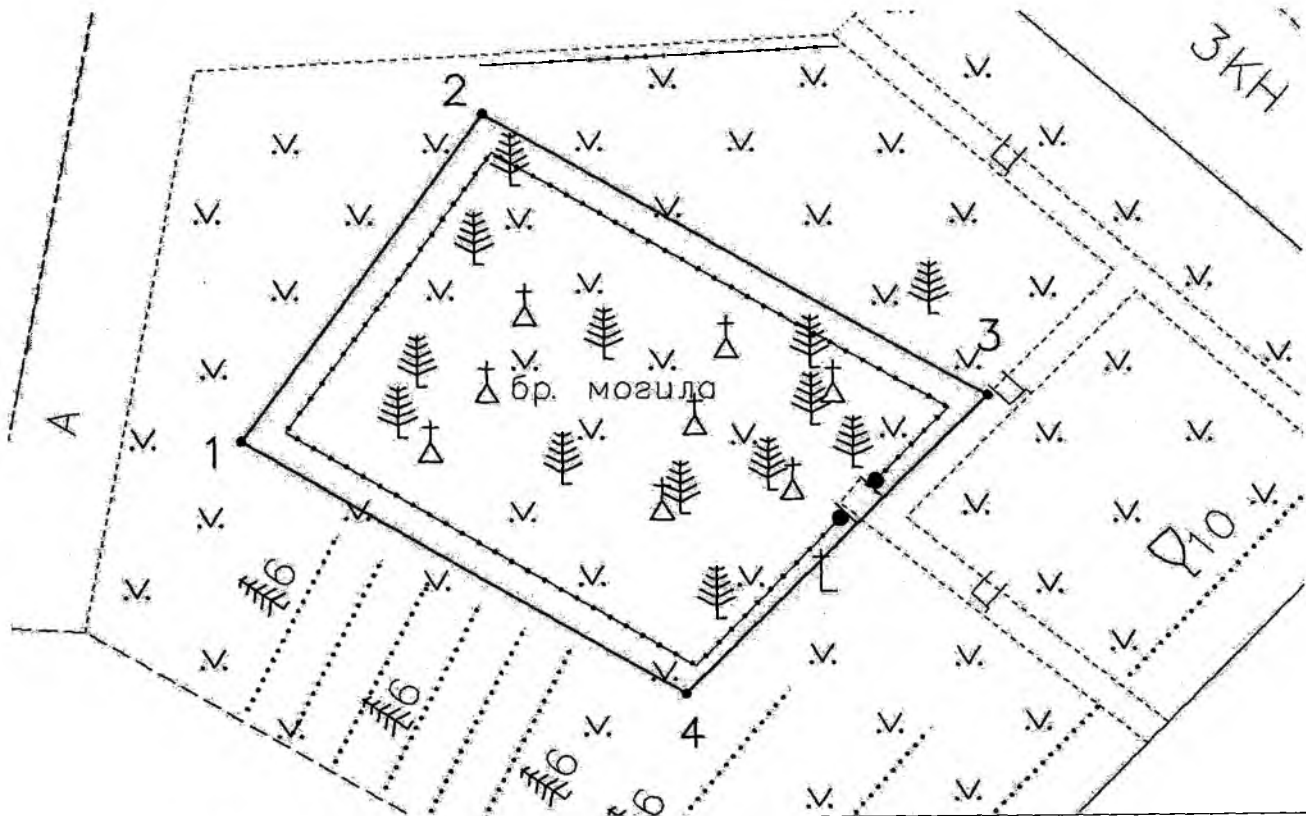
М 1:15 000

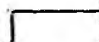
Условные обозначения:

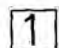
- - граница территории объекта культурного наследия регионального значения «Братское захоронение советских воинов, погибших в 1939-1940 гг.»

Приложение 2  
к приказу комитета по культуре  
Ленинградской области  
от 13.10 2014 № 01-03/14-77

**Граница территории  
объекта культурного наследия регионального значения  
«Братское захоронение советских воинов, погибших в 1939-1940 гг.»**



 - граница объекта культурного наследия

 - поворотная точка

Масштаб 1:250

**Координаты поворотных точек границ территории  
объекта культурного наследия регионального значения  
«Братское захоронение советских воинов, погибших в 1939-1940 гг.»**

№№	Обозначение (номер) характерной точки	Координаты характерных точек во Всемирной геодезической системе координат (WGS-84)		Координаты характерных точек в местной системе координат (МСК)	
		Северной широты	Восточной долготы	X	Y
1	1	60°13'55,57863	30°16'29,87589	127276.07	111302.24
	2	60°13'55,93718	30°16'30,39607	127287.20	111310.20
	3	60°13'55,62412	30°16'31,47003	127277.58	111326.77
	4	60°13'55,29848	30°16'30,81759	127267.46	111316.77

**Описание границ территории  
объекта культурного наследия регионального значения  
«Братское захоронение советских воинов, погибших в 1939-1940 гг.»**

- от точки 1 до точки 2 – перпендикулярно шоссе Приозерское;
- от точки 2 до точки 3 – параллельно шоссе Приозерское;
- от точки 3 до точки 4 – перпендикулярно шоссе Приозерское;
- от точки 4 до точки 1 – параллельно шоссе Приозерское.