

ПРАВИТЕЛЬСТВО ЛЕНИНГРАДСКОЙ ОБЛАСТИ

КОМИТЕТ ПО КУЛЬТУРЕ ЛЕНИНГРАДСКОЙ ОБЛАСТИ

ПРИКАЗ

от 27 октября 2014 года

№ 01-03/14-25

**Об установлении границ территории
объекта культурного наследия регионального значения
«Памятное место, где захоронены местные партийные и советские
работники, погибшие в 1919 г.»,
по адресу: ж.д.ст. Васкелево, в 30 км к северу от п. Токсово, в 4 км к западу
от ж.д. станции, близ южной стороны дороги, идущей к
Приозерскому шоссе.**

В соответствии со ст.ст. 9.2, 33 Федерального закона от 25 июня 2002 г. № 73-ФЗ «Об объектах культурного наследия (памятниках истории и культуры) народов Российской Федерации», а также п. 3.12. Положения о комитете по культуре Ленинградской области, утвержденного постановлением Правительства Ленинградской области от 13 февраля 2008 г. № 20, приказываю:

1. Установить границы территории объекта культурного наследия регионального значения «Памятное место, где захоронены местные партийные и советские работники, погибшие в 1919 г.», расположенного по адресу: ж.д.ст. Васкелево, в 30 км к северу от п. Токсово, в 4 км к западу от ж.д. станции, близ южной стороны дороги, идущей к Приозерскому шоссе, принятого на государственную охрану Решением Леноблисполкома от 16 мая 1988 г. № 189, согласно приложению 1, 2 на 3 листах.

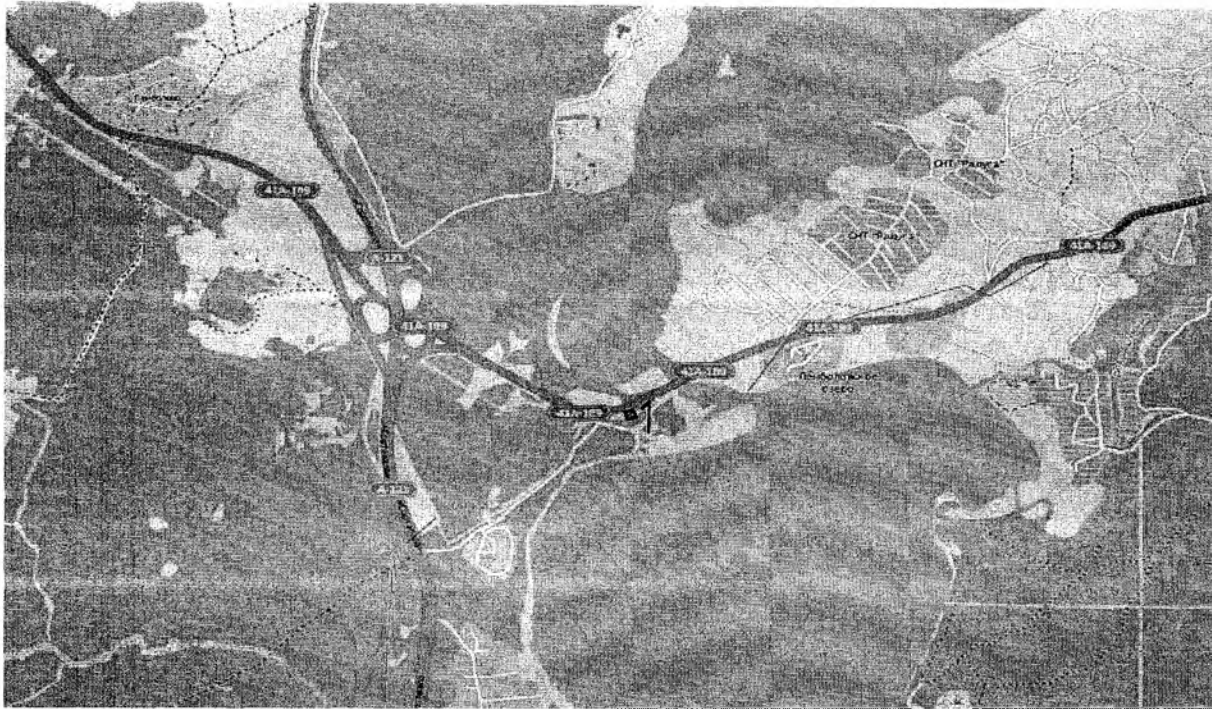
2. Настоящий приказ вступает в силу со дня его официального опубликования.

3. Контроль за исполнением настоящего приказа возложить на заместителя начальника департамента государственной охраны, сохранения и использования объектов культурного наследия Г.Е. Лазареву.

Председатель комитета по культуре

Н.Г. Кононенко

**Ситуационный план
объекта культурного наследия регионального значения
«Памятное место, где захоронены местные партийные и советские
работники, погибшие в 1919 г.»**

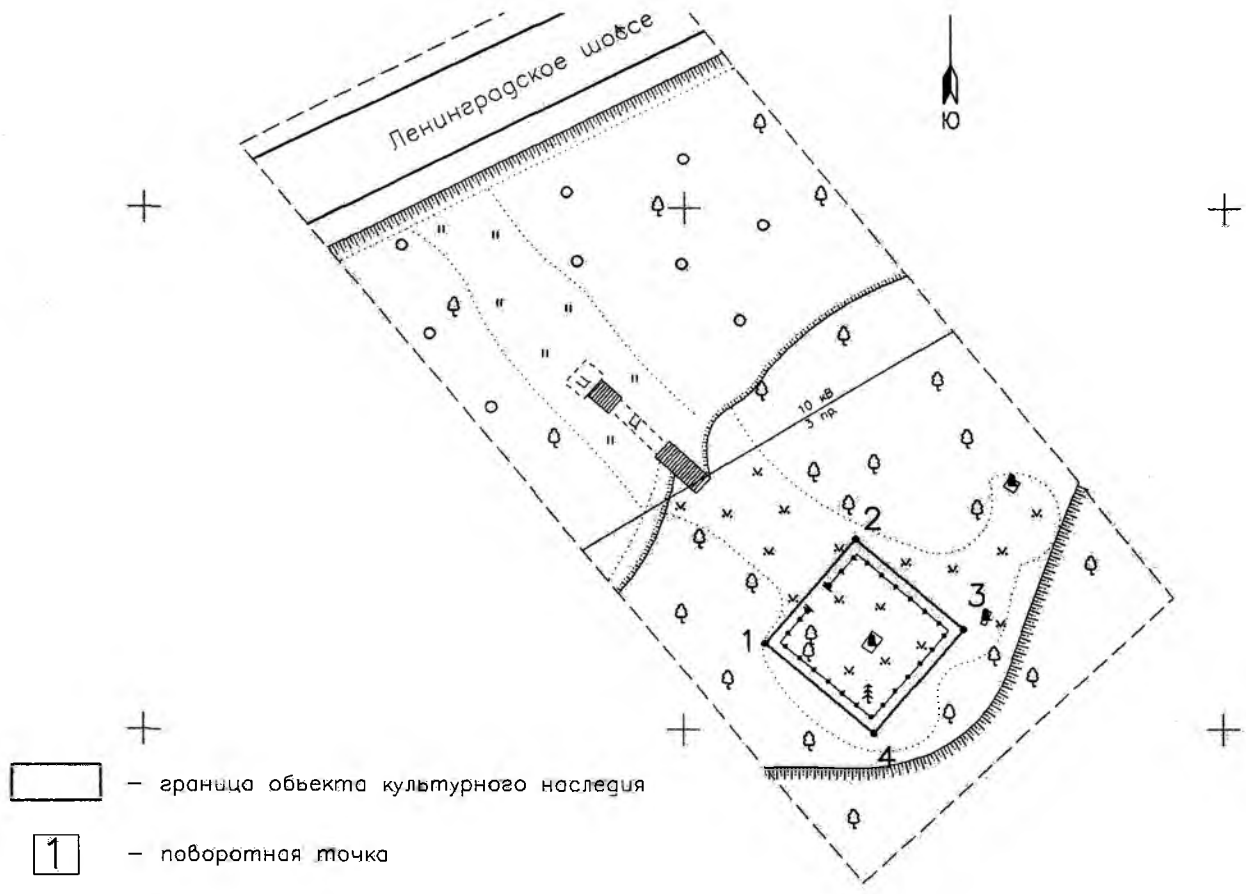


М 1:15 000

Условные обозначения:

- - граница территории объекта культурного наследия регионального значения «Памятное место, где захоронены местные партийные и советские работники, погибшие в 1919 г.».

**Граница территории
объекта культурного наследия регионального значения
«Памятное место, где захоронены местные партийные и советские
работники, погибшие в 1919 г.»**



Масштаб 1:1000

**Координаты поворотных точек границ территории
объекта культурного наследия регионального значения
«Памятное место, где захоронены местные партийные и советские
работники, погибшие в 1919 г.»**

№№	Обозначение (номер) характерной точки	Координаты характерных точек во Всемирной геодезической системе координат (WGS-84)		Координаты характерных точек в местной системе координат (МСК)	
		Северной широты	Восточной долготы	X	Y
1	1	60°21'44,94545	30°17'55,70424	141808.31	112557.51
	2	60°21'45,26861	30°17'56,25840	141818.35	112565.96
	3	60°21'44,98671	30°17'56,90357	141809.67	112575.89
	4	60°21'44,66417	30°17'56,36246	141799.65	112567.64

**Описание границ территории
объекта культурного наследия регионального значения
«Памятное место, где захоронены местные партийные и советские
работники, погибшие в 1919 г.»**

- от точки 1 до точки 2 – под углом 23° к шоссе Ленинградское;
- от точки 2 до точки 3 – под углом 68 ° к шоссе Ленинградское;
- от точки 3 до точки 4 – под углом 24 ° к шоссе Ленинградское;
- от точки 4 до точки 1 – под углом 112 ° к шоссе Ленинградское.