

ПРАВИТЕЛЬСТВО ЛЕНИНГРАДСКОЙ ОБЛАСТИ

КОМИТЕТ ПО КУЛЬТУРЕ ЛЕНИНГРАДСКОЙ ОБЛАСТИ

ПРИКАЗ

от 24. Октября 2014 года

№ 01-03/14-88

**Об установлении границ территории
объекта культурного наследия регионального значения
«Памятник-стела летчикам КБФ, погибшим здесь 17 октября 1941 г.»,
по адресу: д. Каннисты, к югу от г. Всеволожска, в 4 км от д. Колтуши, на
окраине деревни.**

В соответствии со ст.ст. 9.2, 33 Федерального закона от 25 июня 2002 г. № 73-ФЗ «Об объектах культурного наследия (памятниках истории и культуры) народов Российской Федерации», а также п. 3.12. Положения о комитете по культуре Ленинградской области, утвержденного постановлением Правительства Ленинградской области от 13 февраля 2008 г. № 20, приказываю:

1. Установить границы территории объекта культурного наследия регионального значения «Памятник-стела летчикам КБФ, погибшим здесь 17 октября 1941 г.», расположенного по адресу: д. Каннисты, к югу от г. Всеволожска, в 4 км от д. Колтуши, на окраине деревни, принятого на государственную охрану Решением Леноблисполкома от 16 мая 1988 г. № 189, согласно приложению 1, 2 на 3 листах.

2. Настоящий приказ вступает в силу со дня его официального опубликования.

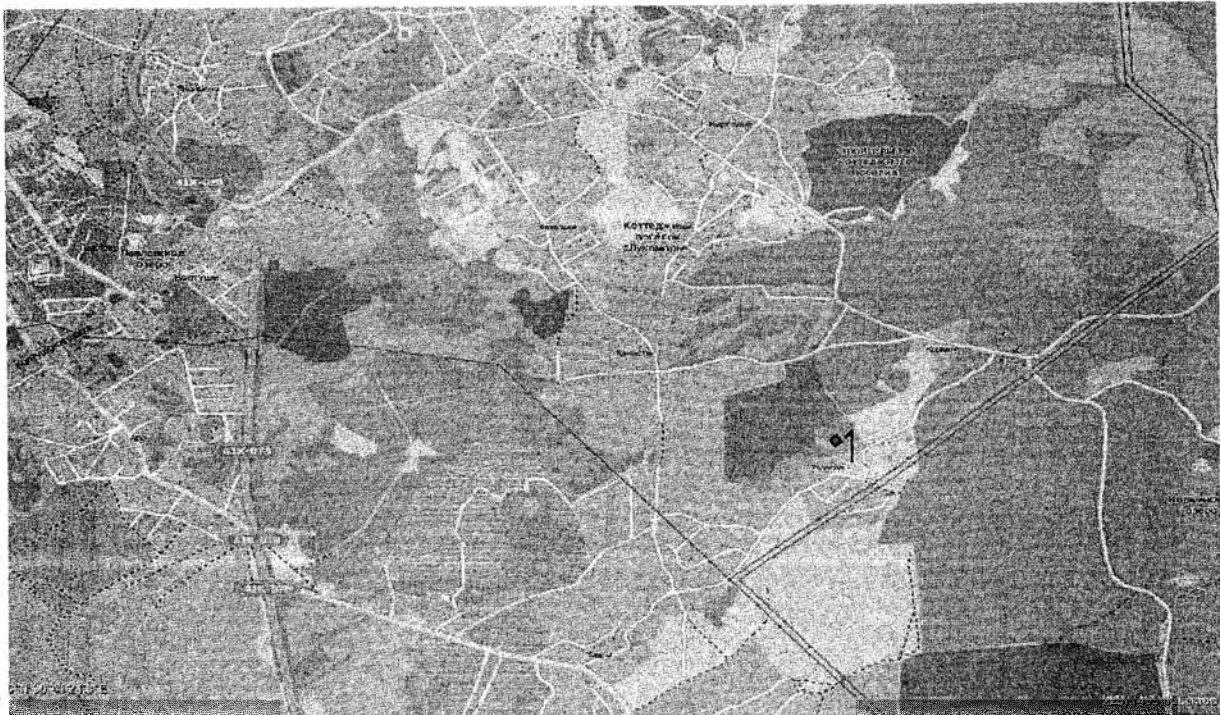
3. Контроль за исполнением настоящего приказа возложить на заместителя начальника департамента государственной охраны, сохранения и использования объектов культурного наследия Г.Е. Лазареву.

Председатель комитета по культуре

Н.Г. Кононенко

Приложение 1
к приказу комитета по культуре
Ленинградской области
от 24 10 2014 № 01-03/14-88

**Ситуационный план
объекта культурного наследия регионального значения
«Памятник-стела летчикам КБФ, погибшим здесь 17 октября 1941 г.»**

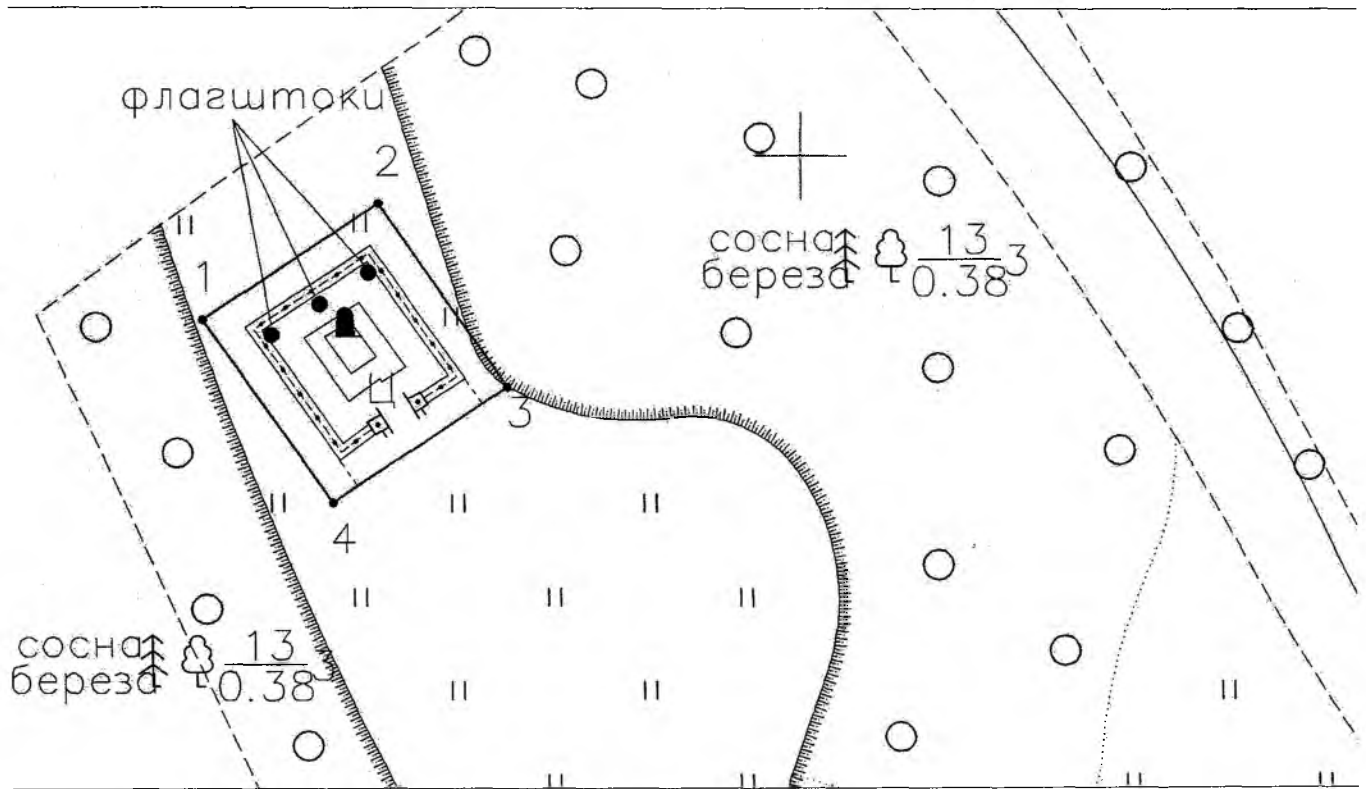



М 1:15 000


Условные обозначения:

- - граница территории объекта культурного наследия регионального значения «Памятник-стела летчикам КБФ, погибшим здесь 17 октября 1941 г.».

**Граница территории
объекта культурного наследия регионального значения
«Памятник-стела летчикам КБФ, погибшим здесь 17 октября 1941 г.»**



 - граница объекта культурного наследия

 - поворотная точка

Масштаб 1:250

**Координаты поворотных точек границ территории
объекта культурного наследия регионального значения
«Памятник-стела летчикам КБФ, погибшим здесь 17 октября 1941 г.»**

№№	Обозначение (номер) характерной точки	Координаты характерных точек во Всемирной геодезической системе координат (WGS-84)		Координаты характерных точек в местной системе координат (МСК)	
		Северной широты	Восточной долготы	X	Y
1	1	59°55'34,9843	30°42'33,0071	93394.42	135730.28
	2	59°55'35,1092	30°42'33,3812	93398.35	135736.05
	3	59°55'34,9065	30°42'33,6504	93392.12	135740.30
	4	59°55'34,7808	30°42'33,2783	93388.17	135734.56

**Описание границ территории
объекта культурного наследия регионального значения
«Памятник-стела летчикам КБФ, погибшим здесь 17 октября 1941 г.»**

- от точки 1 до точки 2 – перпендикулярно а.д. Коркино-Уварово-Тавры;
- от точки 2 до точки 3 – параллельно а.д. Коркино-Уварово-Тавры;
- от точки 3 до точки 4 – перпендикулярно а.д. Коркино-Уварово-Тавры;
- от точки 4 до точки 1 – параллельно а.д. Коркино-Уварово-Тавры.