



ПРАВИТЕЛЬСТВО ЛЕНИНГРАДСКОЙ ОБЛАСТИ

КОМИТЕТ ПО КУЛЬТУРЕ ЛЕНИНГРАДСКОЙ ОБЛАСТИ

ПРИКАЗ

от 27 окт 2014 2014 года

№ 01-03/14-101

**Об установлении границ территории
объекта культурного наследия регионального значения
«Памятное место, где захоронены девушки-лесорубы, работавшие на
заготовке дров для блокадного Ленинграда и погибшие 23.08.42 г.
от артобстрела фашистских войск»,
по адресу: р.п.им. Свердлова, д. Самарка, в 3 км к юго-западу от деревни, в
зоне бывшей д. Южная Самарка.**

В соответствии со ст.ст. 9.2, 33 Федерального закона от 25 июня 2002 г. № 73-ФЗ «Об объектах культурного наследия (памятниках истории и культуры) народов Российской Федерации», а также п. 3.12. Положения о комитете по культуре Ленинградской области, утвержденного постановлением Правительства Ленинградской области от 13 февраля 2008 г. № 20, приказываю:

1. Установить границы территории объекта культурного наследия регионального значения «Памятное место, где захоронены девушки-лесорубы, работавшие на заготовке дров для блокадного Ленинграда и погибшие 23.08.42 г. от артобстрела фашистских войск», расположенного по адресу: р.п.им. Свердлова, д. Самарка, в 3 км к юго-западу от деревни, в зоне бывшей д.Южная Самарка (уточненный адрес: Ленинградская область, Всеволожский муниципальный район, Свердловское городское поселение, южнее д.Самарка, близ пересечения проселочных дорог), принятого на государственную охрану Решением Леноблисполкома от 16 мая 1988 г. № 189, согласно приложению 1, 2, на 3 листах.

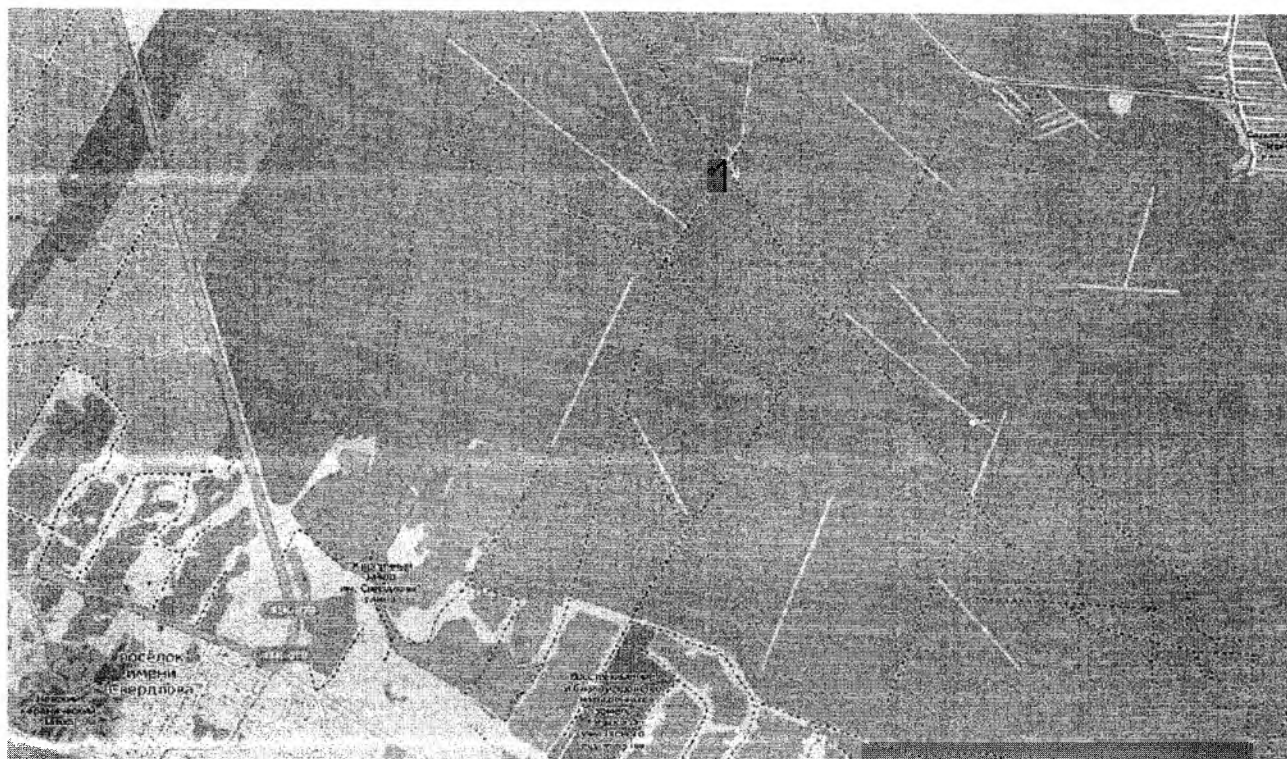
2. Настоящий приказ вступает в силу со дня его официального опубликования.

3. Контроль за исполнением настоящего приказа возложить на заместителя начальника департамента государственной охраны, сохранения и использования объектов культурного наследия Г.Е. Лазареву.

Председатель комитета по культуре

Н.Г. Кононенко

Ситуационный план
объекта культурного наследия регионального значения
«Памятное место, где захоронены девушки-лесорубы, работавшие на
заготовке дров для блокадного Ленинграда и погибшие 23.08.42 г. от
артобстрела фашистских войск»

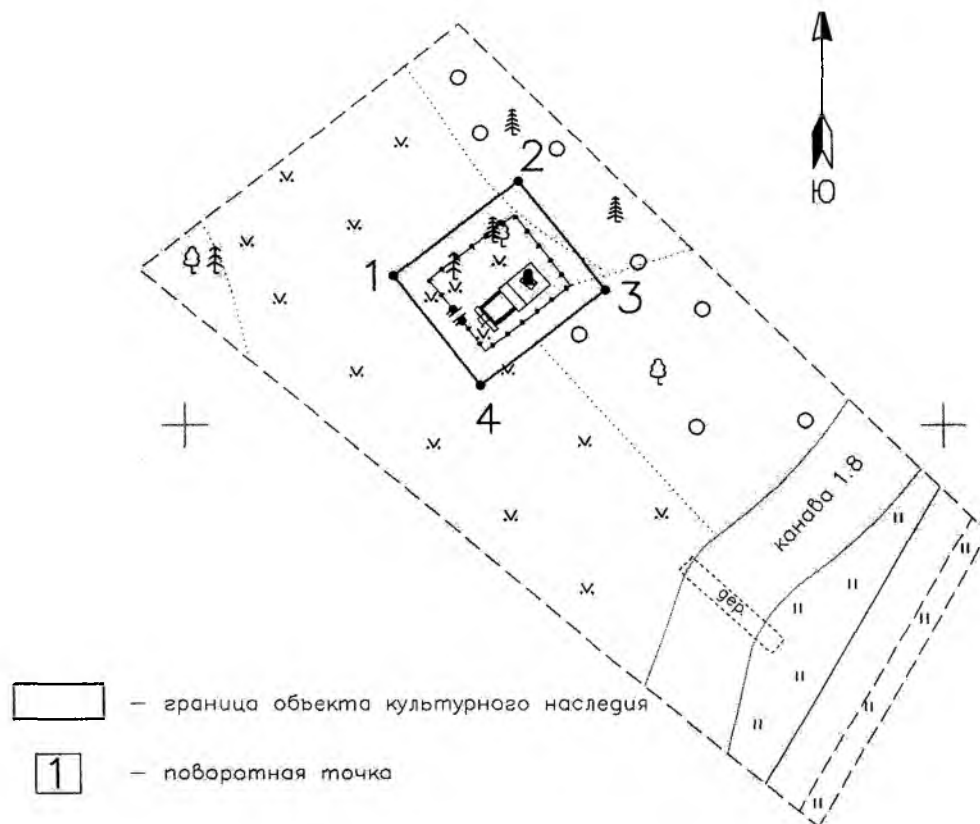


М 1:15 000

Условные обозначения:

- - граница территории объекта культурного наследия регионального значения «Памятное место, где захоронены девушки-лесорубы, работавшие на заготовке дров для блокадного Ленинграда и погибшие 23.08.42 г. от артобстрела фашистских войск»

**Граница территории
объекта культурного наследия регионального значения
«Памятное место, где захоронены девушки-лесорубы, работавшие на
заготовке дров для блокадного Ленинграда и погибшие 23.08.42 г. от
артобстрела фашистских войск»»**



Масштаб 1:500

**Координаты поворотных точек границ территории
объекта культурного наследия регионального значения
«Памятное место, где захоронены девушки-лесорубы, работавшие на
заготовке дров для блокадного Ленинграда и погибшие 23.08.42 г. от
артобстрела фашистских войск»**

№№	Обозначение (номер) характерной точки	Координаты характерных точек во Всемирной геодезической системе координат (WGS-84)		Координаты характерных точек в местной системе координат (МСК)	
		Северной широты	Восточной долготы	X	Y
1	1	59°49'09,48739	30°42'01,58763	81460.19	135363.73
	2	59°49'09,69555	30°42'02,12267	81466.72	135372.00
	3	59°49'09,45190	30°42'02,48717	81459.24	135377.76
	4	59°49'09,24406	30°42'01,95214	81452.72	135369.49

**Описание границ территории
объекта культурного наследия регионального значения
«Памятное место, где захоронены девушки-лесорубы, работавшие на
заготовке дров для блокадного Ленинграда и погибшие 23.08.42 г. от
артобстрела фашистских войск»**

- от точки 1 до точки 2 – под углом 38°С от а.д. «Санкт-Петербург – завод им. Свердлова – Всеволожск;
- от точки 2 до точки 3 – под углом 128°С от а.д. «Санкт-Петербург – завод им. Свердлова – Всеволожск;
- от точки 3 до точки 4 – под углом 38°С от а.д. «Санкт-Петербург – завод им. Свердлова – Всеволожск;
- от точки 4 до точки 1 – под углом 128°С от а.д. «Санкт-Петербург – завод им. Свердлова – Всеволожск.