



АДМИНИСТРАЦИЯ ЛЕНИНГРАДСКОЙ ОБЛАСТИ  
КОМИТЕТ ПО КУЛЬТУРЕ ЛЕНИНГРАДСКОЙ ОБЛАСТИ

**ПРИКАЗ**

«6» октября 2017 г.

№ 01-03/14-110

г. Санкт-Петербург

**Об утверждении границ территории выявленного объекта культурного наследия «Здание учебного пансиона», местонахождение: Ленинградская область, г. Гатчина, 25-го Октября пр., д. 18**

В соответствии со ст. ст. 3.1, 9.2, 33 Федерального закона от 25 июня 2002 года № 73-ФЗ «Об объектах культурного наследия (памятниках истории и культуры) народов Российской Федерации», ст. 4 Областного закона Ленинградской области от 25 декабря 2015 года № 140-оз «О государственной охране, сохранении, использовании и популяризации объектов культурного наследия (памятников истории и культуры) народов Российской Федерации, расположенных на территории Ленинградской области»

п р и к а з ы в а ю:

1. Утвердить границы территории выявленного объекта культурного наследия, включенного в Перечень выявленных объектов культурного наследия, расположенных на территории Ленинградской области, на основании Акта № 29/д регистрации выявленных объектов МО «г. Гатчина», представляющих историческую, научную, художественную или иную культурную ценность от 07.07.2001 г., «Здание учебного пансиона», расположенного по адресу: Ленинградская область, г. Гатчина, 25-го Октября пр., д. 18, согласно приложению к настоящему приказу.

2. Отделу по осуществлению полномочий Ленинградской области в сфере объектов культурного наследия департамента государственной охраны, сохранения и использования объектов культурного наследия комитета по культуре Ленинградской области направить в территориальный орган федерального органа исполнительной власти, уполномоченный Правительством Российской Федерации на осуществление государственного кадастрового учета, государственной регистрации прав, ведение Единого государственного реестра недвижимости и предоставление сведений, содержащихся в Едином государственном реестре недвижимости, копию

настоящего приказа для внесения сведений о границах территории выявленного объекта культурного наследия, указанного в пункте 1 настоящего приказа, в Единый государственный реестр недвижимости в соответствии с Федеральным законом от 13 июля 2015 года № 218-ФЗ «О государственной регистрации недвижимости».

3. Отделу взаимодействия с муниципальными образованиями, информатизации и организационной работы комитета по культуре Ленинградской области обеспечить размещение настоящего приказа на сайте комитета по культуре Ленинградской области в информационно-телекоммуникационной сети «Интернет».

4. Контроль за исполнением настоящего приказа возложить на заместителя начальника департамента государственной охраны, сохранения и использования объектов культурного наследия комитета по культуре Ленинградской области.

5. Настоящий приказ вступает в силу со дня его официального опубликования.

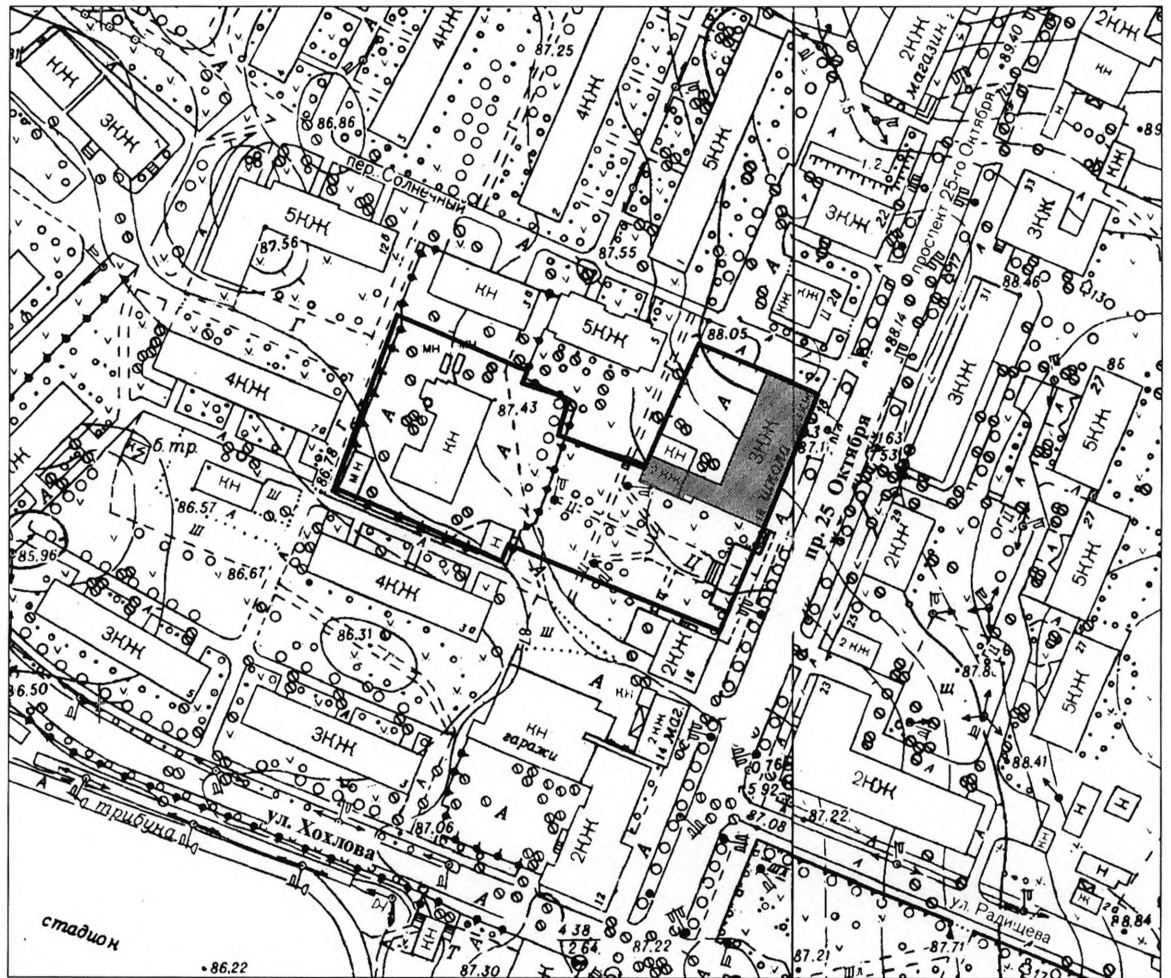
Председатель  
комитета по культуре



Е.В. Чайковский


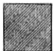
**План границ территории выявленного объекта культурного наследия  
«Здание учебного пансиона», местонахождение: Ленинградская область, г.  
Гатчина, 25-го Октября пр., д. 18**

**1. Схема границ территории объекта культурного наследия**



масштаб 1 : 2 000

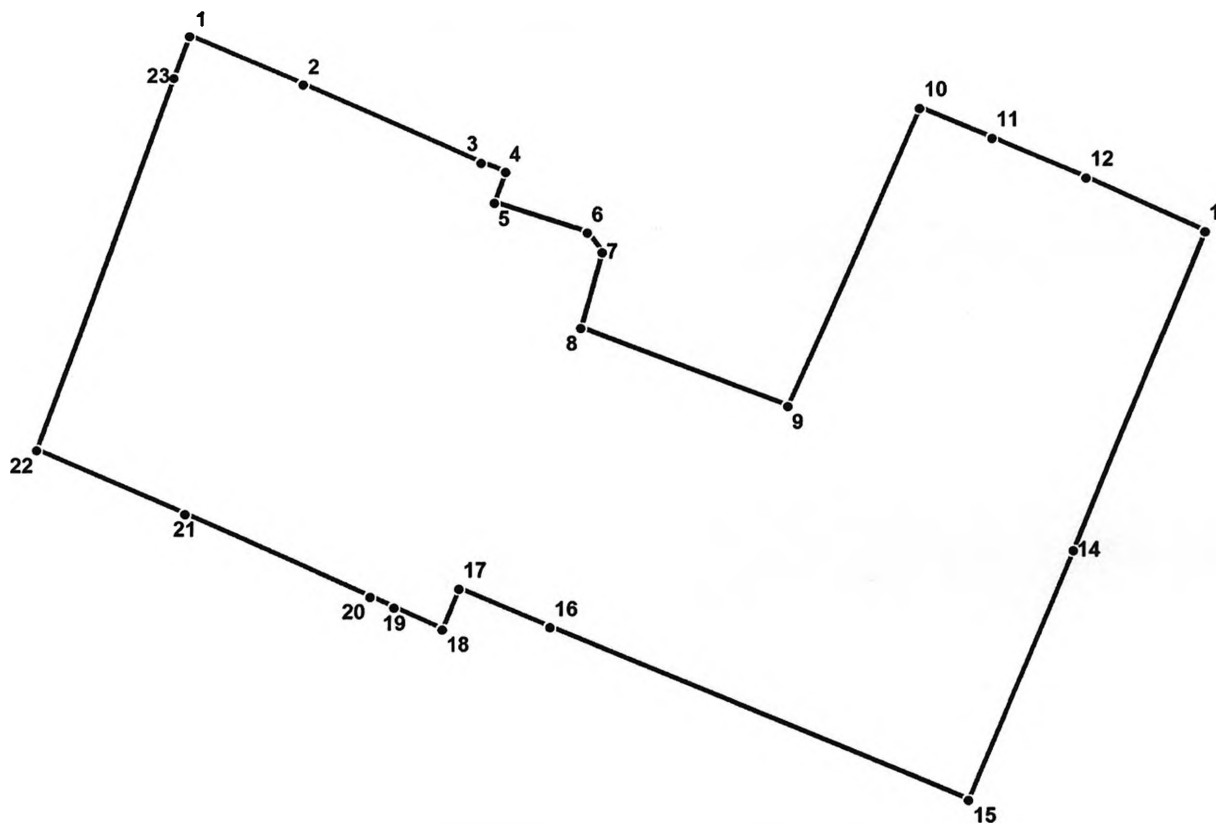
**УСЛОВНЫЕ ОБОЗНАЧЕНИЯ**

-  Граница территории выявленного объекта культурного наследия
-  Выявленный объект культурного наследия

## 2. Описание границ территории объекта культурного наследия

Граница территории объекта культурного наследия «Здание учебного пансиона» от точки 1 до точки 2 проходит на восток по прямой, от точки 2 до точки 8 совпадает с границей земельного участка с кадастровым номером 47:25:0101004:5, от 8 до точки 9 совпадает с границей земельного участка с кадастровым номером 47:25:0101004:18, от точки 9 до точки 10 проходит на северо-восток вдоль ограды, от точки 10 до точки 12 проходит на юго-восток вдоль ограды, от точки 12 до точки 14 проходит по внешнему контуру фундамента здания (пр. 25 Октября, д. 18), от точки 14 до точки 17 совпадает с границей земельного участка с кадастровым номером 47:25:0101004:18, от точки 17 до точки 21 совпадает с границей земельного участка с кадастровым номером 47:25:0101004:5, от точки 21 до точки 23 совпадает с границей земельного участка с кадастровым номером 47:25:0101004:8, от точки 23 до точки 1 проходит на северо-восток вдоль ограды.

## 3. План поворотных точек границ территории объекта культурного наследия



### УСЛОВНЫЕ ОБОЗНАЧЕНИЯ

- Граница территории объекта культурного наследия
- 1 Номер поворотной точки

4. Координаты поворотных точек границ территории  
объекта культурного наследия

Номер поворотной точки	Координаты поворотных точек в МСК (метры)	
	X	Y
1	2	3
1	53512.38	102885.35
2	53506.60	102898.90
3	53497.30	102920.30
4	53496.20	102923.30
5	53492.50	102921.90
6	53489.00	102933.10
7	53486.70	102934.90
8	53477.64	102932.39
9	53468.25	102957.16
10	53504.00	102972.79
11	53500.43	102981.46
12	53495.75	102992.86
13	53489.40	103007.09
14	53451.22	102991.57
15	53421.20	102979.03
16	53441.78	102928.92
17	53446.29	102917.90
18	53441.40	102915.90
19	53444.00	102910.10
20	53445.30	102907.20
21	53455.00	102885.00
22	53462.60	102867.30
23	53507.30	102883.50