



ПРАВИТЕЛЬСТВО ЛЕНИНГРАДСКОЙ ОБЛАСТИ

КОМИТЕТ ПО КУЛЬТУРЕ ЛЕНИНГРАДСКОЙ ОБЛАСТИ

ПРИКАЗ

от 30 сентября 2013 года

№ 40

**Об установлении границы территории
объекта культурного наследия федерального значения
«Ансамбль «Зеленый пояс Славы Ленинграда»:
Памятные километровые столбы на «Дороге жизни»**

В соответствии со статьями 9.1, 33 Федерального закона от 25 июня 2002 г. № 73-ФЗ «Об объектах культурного наследия (памятниках истории и культуры) народов Российской Федерации», а также абзацем 10 п. 3.8. Положения о комитете по культуре Ленинградской области, утвержденного постановлением Правительства Ленинградской области от 13 февраля 2008 г. № 20, приказываю:

1. Установить границы территории объекта культурного наследия федерального значения «Ансамбль «Зеленый пояс Славы Ленинграда»: Памятные километровые столбы на «Дороге жизни», расположенного по адресу: Всеволожский район, от ж-д. станции Ржевка до западного побережья Ладожского озера, (уточненный адрес: 3-11 столбы — МО «Город Всеволожск»; 12-18 столбы — МО «Романовское сельское поселение»; 18-46 столбы — МО «Рахьинское городское поселение»), поставленного на государственную охрану Постановлением Совета Министров РСФСР от 04 декабря 1974 г. № 624, согласно приложениям 1, 2 на 46 листах.

2. Настоящий приказ вступает в силу со дня его официального опубликования.

3. Контроль за исполнением настоящего приказа возложить на начальника отдела по осуществлению полномочий Российской Федерации в сфере объектов культурного наследия М.В. Макарову.

Председатель
комитета по культуре

Н.Г. Кононенко

**Граница территории
объекта культурного наследия федерального значения
«Ансамбль «Зеленый пояс Славы Ленинграда»:
Памятные километровые столбы на «Дороге жизни»**

Памятный километровый столб, 3-й км



Масштаб 1:500

**Описание территории объекта «Памятный километровый столб
«3-й км Дороги жизни»:**

от точки 1 до точки 2 по прямой перпендикулярно шоссе Санкт-Петербург – Морье (А-128), от точки 2 по прямой до точки 3 вдоль шоссе Санкт-Петербург – Морье (А-128), от точки 3 до точки 4 по прямой перпендикулярно шоссе Санкт-Петербург – Морье (А-128), от точки 4 до точки 1 по прямой параллельно шоссе Санкт-Петербург – Морье (А-128)

**Координаты поворотных точек границы территории объекта «Памятный
километровый столб «3-й км Дороги жизни»**

№ №	Обозначение (номер) характерной точки	Координаты характерных точек во Всемирной геодезической системе координат (WGS-84)		Координаты характерных точек в местной системе координат (МСК)	
		Северной широты	Восточной долготы	X	Y
1.	1	59°59'48.89164	30°32'45.41025	101166.27	126533.19
	2	59°59'49.02336	30°32'45.20598	101170.32	126529.99
	3	59°59'53.12795	30°05'29.25104	101175.32	101170.32
	4	59°59'49.05061	30°32'45.80574	101171.24	126539.28

Памятный километровый столб, 4-й км



Масштаб 1:500

Описание территории объекта «Памятный километровый столб «4-й км Дороги жизни»:

от точки 1 до точки 2 по прямой перпендикулярно шоссе Санкт-Петербург – Морье (А-128), от точки 2 по прямой до точки 3 вдоль шоссе Санкт-Петербург – Морье (А-128), от точки 3 до точки 4 по прямой перпендикулярно шоссе Санкт-Петербург – Морье (А-128), от точки 4 до точки 1 по прямой параллельно шоссе Санкт-Петербург – Морье (А-128)

Координаты поворотных точек границы территории объекта «Памятный километровый столб «4-й км Дороги жизни»

№№	Обозначение (номер) характерной точки	Координаты характерных точек во Всемирной геодезической системе координат (WGS-84)		Координаты характерных точек в местной системе координат (МСК)	
		Северной широты	Восточной долготы	X	Y
2.	1	60°00'09.56204	30°33'34.68587	101812.34	127291.61
	2	60°00'09.68708	30°33'34.46087	101816.18	127288.09
	3	60°00'09.85824	30°33'34.86509	101821.53	127294.31
	4	60°00'09.73353	30°33'35.09010	101817.70	127297.83

Памятный километровый столб, 5-й км



Масштаб 1:500

Описание территории объекта

«Памятный километровый столб «5-й км Дороги жизни»:

от точки 1 до точки 2 по прямой перпендикулярно шоссе Санкт-Петербург – Морье (А-128), от точки 2 по прямой до точки 3 вдоль шоссе Санкт-Петербург – Морье (А-128), от точки 3 до точки 4 по прямой перпендикулярно шоссе Санкт-Петербург – Морье (А-128), от точки 4 до точки 1 по прямой параллельно шоссе Санкт-Петербург – Морье (А-128)

Координаты поворотных точек границы территории объекта «Памятный километровый столб «5-й км Дороги жизни»

№№	Обозначение (номер) характерной точки	Координаты характерных точек во Всемирной геодезической системе координат (WGS-84)		Координаты характерных точек в местной системе координат (МСК)	
		Северной широты	Восточной долготы	X	Y
3.	1	60°00'30.87873	30°34'25.31666	102478.75	128070.59
	2	60°00'31.10623	30°34'24.94178	102485.74	128064.72
	3	60°00'31.25079	30°34'25.28632	102490.26	128070.02
	4	60°00'31.02361	30°34'25.66120	102483.28	128075.89

Памятный километровый столб, 6-й км



Описание территории объекта

«Памятный километровый столб «6-й км Дороги жизни»:

от точки 1 до точки 2 по прямой перпендикулярно шоссе Санкт-Петербург – Морье (А-128), от точки 2 по прямой до точки 3 вдоль шоссе Санкт-Петербург – Морье (А-128), от точки 3 до точки 4 по прямой перпендикулярно шоссе Санкт-Петербург – Морье (А-128), от точки 4 до точки 1 по прямой параллельно шоссе Санкт-Петербург – Морье (А-128)

Координаты поворотных точек границы территории объекта «Памятный километровый столб «6-й км Дороги жизни»

№№	Обозначение (номер) характерной точки	Координаты характерных точек во Всемирной геодезической системе координат (WGS-84)		Координаты характерных точек в местной системе координат (МСК)	
		Северной широты	Восточной долготы	X	Y
4.	1	60°00'50.84341	30°35'14.45776	103103.28	128826.58
	2	60°00'50.96075	30°35'14.23135	103106.88	128823.04
	3	60°00'51.05488	30°35'14.42730	103109.82	128826.05
	4	60°00'50.93787	30°35'14.65307	103106.23	128829.58

Памятный километровый столб, 7-й км



— граница объекта культурного наследия

1 поворотная точка

Масштаб 1:500

Описание территории объекта «Памятный километровый столб «7-й км Дороги жизни»:

от точки 1 до точки 2 по прямой перпендикулярно шоссе Санкт-Петербург – Морье (А-128), от точки 2 по прямой до точки 3 вдоль шоссе Санкт-Петербург – Морье (А-128), от точки 3 до точки 4 по прямой перпендикулярно шоссе Санкт-Петербург – Морье (А-128), от точки 4 до точки 1 по прямой параллельно шоссе Санкт-Петербург – Морье (А-128)

Координаты поворотных точек границы территории объекта «Памятный километровый столб «7-й км Дороги жизни»

№№	Обозначение (номер) характерной точки	Координаты характерных точек во Всемирной геодезической системе координат (WGS-84)		Координаты характерных точек в местной системе координат (МСК)	
		Северной широты	Восточной долготы	X	Y
5.	1	60°01'12.01295	30°36'03.43456	103765.23	129579.43
	2	60°01'16.95291	30°08'17.00300	103774.03	103765.23
	3	60°01'12.28235	30°36'03.66927	103773.60	129582.99
	4	60°01'12.01190	30°36'03.66630	103765.23	129583.02

Памятный километровый столб, 8-й км



1 поворотная точка

Масштаб 1:500

Описание территории объекта

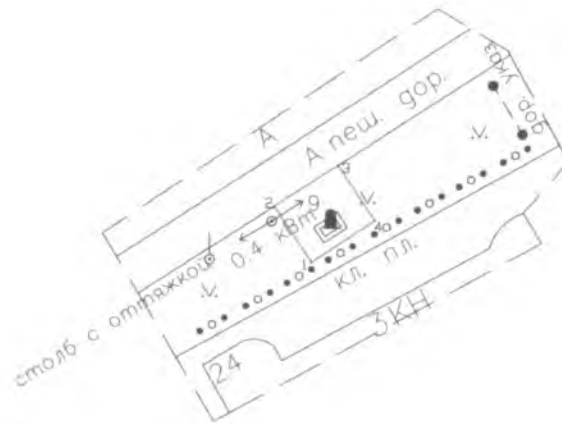
«Памятный километровый столб «8-й км Дороги жизни»:

от точки 1 до точки 2 по прямой перпендикулярно шоссе Санкт-Петербург – Морье (А-128), от точки 2 по прямой до точки 3 вдоль шоссе Санкт-Петербург – Морье (А-128), от точки 3 до точки 4 по прямой перпендикулярно шоссе Санкт-Петербург – Морье (А-128), от точки 4 до точки 1 по прямой вдоль шоссе Санкт-Петербург – Морье (А-128)

Координаты поворотных точек границы территории объекта «Памятный километровый столб «8-й км Дороги жизни»

№№	Обозначение (номер) характерной точки	Координаты характерных точек во Всемирной геодезической системе координат (WGS-84)		Координаты характерных точек в местной системе координат (МСК)	
		Северной широты	Восточной долготы	X	Y
6.	1	60°01'33.29549	30°36'52.95330	104430.91	130340.37
	2	60°01'33.34174	30°36'52.80629	104432.32	130338.08
	3	60°01'33.43322	30°36'52.93777	104435.17	130340.09
	4	60°01'33.38698	30°36'53.08413	104433.76	130342.37

Памятный километровый столб, 9-й км



□ граница объекта культурного наследия

1 поворотная точка

Масштаб 1:500

Описание территории объекта

«Памятный километровый столб «9-й км Дороги жизни»:

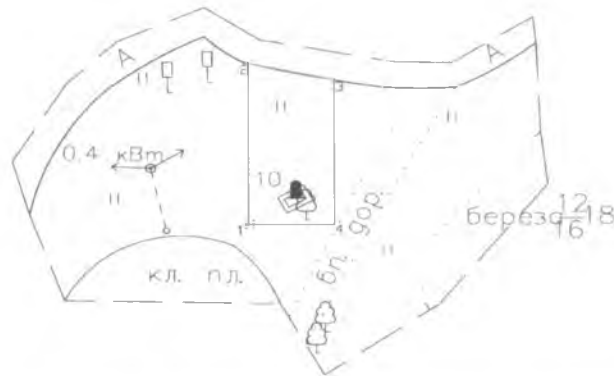
от точки 1 до точки 2 по прямой перпендикулярно шоссе Санкт-Петербург – Морье (А-128), от точки 2 по прямой до точки 3 вдоль шоссе Санкт-Петербург – Морье (А-128), от точки 3 до точки 4 по прямой перпендикулярно шоссе Санкт-Петербург – Морье (А-128), от точки 4 до точки 1 по прямой параллельно шоссе Санкт-Петербург – Морье (А-128)

Координаты поворотных точек границы территории объекта

«Памятный километровый столб «9-й км Дороги жизни»

№№	Обозначение (номер) характерной точки	Координаты характерных точек во Всемирной геодезической системе координат (WGS-84)		Координаты характерных точек в местной системе координат (МСК)	
		Северной широты	Восточной долготы	X	Y
7.	1	60°01'53.39112	30°37'41.95000	105059.94	131093.30
	2	60°01'53.48996	30°37'41.82272	105062.98	131091.30
	3	60°01'53.56031	30°37'42.04621	105065.19	131094.74
	4	60°01'53.46277	30°37'42.17222	105062.19	131096.72

Памятный километровый столб, 10-й км



— граница объекта культурного наследия

1 поворотная точка

Масштаб 1:500

Описание территории объекта

«Памятный километровый столб «10-й км Дороги жизни»:

от точки 1 до точки 2 по прямой перпендикулярно шоссе Санкт-Петербург – Морье (А-128), от точки 2 по прямой до точки 3 вдоль шоссе Санкт-Петербург – Морье (А-128), от точки 3 до точки 4 по прямой перпендикулярно шоссе Санкт-Петербург – Морье (А-128), от точки 4 до точки 1 по прямой параллельно шоссе Санкт-Петербург – Морье (А-128)

Координаты поворотных точек границы территории объекта
«Памятный километровый столб «10-й км Дороги жизни»

№№	Обозначение (номер) характерной точки	Координаты характерных точек во Всемирной геодезической системе координат (WGS-84)		Координаты характерных точек в местной системе координат (МСК)	
		Северной широты	Восточной долготы	X	Y
8.	1	60°02'05.86754	30°38'36.38483	105454.15	131932.46
	2	60°02'06.16673	30°38'36.39065	105463.41	131932.46
	3	60°02'06.13499	30°38'36.67163	105462.47	131936.82
	4	60°02'05.86617	30°38'36.66640	105454.15	131936.82

Памятный километровый столб, 11-й км



1 поворотная точка

Масштаб 1:500

Описание территории объекта «Памятный километровый столб «11-й км Дороги жизни»:

от точки 1 до точки 2 по прямой перпендикулярно шоссе Санкт-Петербург – Морье (А-128), от точки 2 по прямой до точки 3 вдоль шоссе Санкт-Петербург – Морье (А-128), от точки 3 до точки 4 по прямой перпендикулярно шоссе Санкт-Петербург – Морье (А-128), от точки 4 до точки 1 по прямой параллельно шоссе Санкт-Петербург – Морье (А-128)

Координаты поворотных точек границы территории объекта «Памятный километровый столб «11-й км Дороги жизни»

№№	Обозначение (номер) характерной точки	Координаты характерных точек во Всемирной геодезической системе координат (WGS-84)		Координаты характерных точек в местной системе координат (МСК)	
		Северной широты	Восточной долготы	X	Y
9.	1	60°02'16.50855	30°39'33.60052	105792.18	132815.06
	2	60°02'16.63101	30°39'33.60231	105795.97	132815.05
	3	60°02'16.64747	30°39'33.73570	105796.50	132817.11
	4	60°02'16.50757	30°39'33.73356	105792.17	132817.12

Памятный километровый столб, 12-й км



□ поворотная точка

Масштаб 1:500

Описание территории объекта «Памятный километровый столб «12-й км Дороги жизни»:

от точки 1 до точки 2 по прямой перпендикулярно шоссе Санкт-Петербург – Морье (А-128), от точки 2 по прямой до точки 3 вдоль шоссе Санкт-Петербург – Морье (А-128), от точки 3 до точки 4 по прямой перпендикулярно шоссе Санкт-Петербург – Морье (А-128), от точки 4 до точки 1 по прямой параллельно шоссе Санкт-Петербург – Морье (А-128)

Координаты поворотных точек границы территории объекта «Памятный километровый столб «12-й км Дороги жизни»

№№	Обозначение (номер) характерной точки	Координаты характерных точек во Всемирной геодезической системе координат (WGS-84)		Координаты характерных точек в местной системе координат (МСК)	
		Северной широты	Восточной долготы	X	Y
10.	1	60°02'28.21827	30°40'33.62864	106163.94	133740.70
	2	60°02'28.42440	30°40'33.38286	106170.28	133736.83
	3	60°02'28.46188	30°40'33.50959	106171.46	133738.78
	4	60°02'28.25576	30°40'33.75538	106165.12	133742.65

Памятный километровый столб, 13-й км



□ граница объекта культурного наследия

1 поворотная точка

Масштаб 1:500

Описание территории объекта

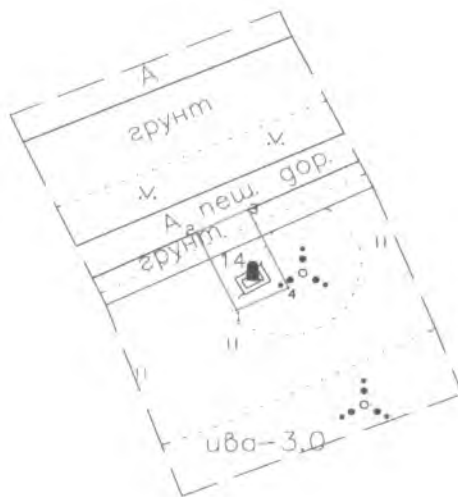
«Памятный километровый столб «13-й км Дороги жизни»:

от точки 1 до точки 2 по прямой перпендикулярно шоссе Санкт-Петербург – Морье (А-128), от точки 2 по прямой до точки 3 вдоль шоссе Санкт-Петербург – Морье (А-128), от точки 3 до точки 4 по прямой перпендикулярно шоссе Санкт-Петербург – Морье (А-128), от точки 4 до точки 1 по прямой параллельно шоссе Санкт-Петербург – Морье (А-128)

Координаты поворотных точек границы территории объекта «Памятный километровый столб «13-й км Дороги жизни»

№№	Обозначение (номер) характерной точки	Координаты характерных точек во Всемирной геодезической системе координат (WGS-84)		Координаты характерных точек в местной системе координат (МСК)	
		Северной широты	Восточной долготы	X	Y
11.	1	60°02'39.44577	30°41'33.41116	106520.97	134662.51
	2	60°17'48.60764	30°41'52.47914	134660.46	134660.46
	3	60°02'39.63581	30°41'33.40480	106526.85	134662.35
	4	60°02'39.46904	30°41'33.53375	106521.71	134664.40

Памятный километровый столб, 14-й км



□ граница объекта культурного наследия

1 поворотная точка

Масштаб 1:500

Описание территории объекта «Памятный километровый столб «14-й км Дороги жизни»:

от точки 1 до точки 2 по прямой перпендикулярно шоссе Санкт-Петербург – Морье (А-128), от точки 2 по прямой до точки 3 вдоль шоссе Санкт-Петербург – Морье (А-128), от точки 3 до точки 4 по прямой перпендикулярно шоссе Санкт-Петербург – Морье (А-128), от точки 4 до точки 1 по прямой параллельно шоссе Санкт-Петербург – Морье (А-128)

Координаты поворотных точек границы территории объекта «Памятный километровый столб «14-й км Дороги жизни»

№№	Обозначение (номер) характерной точки	Координаты характерных точек во Всемирной геодезической системе координат (WGS-84)		Координаты характерных точек в местной системе координат (МСК)	
		Северной широты	Восточной долготы	X	Y
12.	1	60°02'54.46463	30°42'29.37855	106994.93	135523.84
	2	60°02'54.60233	30°42'29.24904	106999.17	135521.79
	3	60°02'54.64149	30°42'29.41852	107000.41	135524.40
	4	60°02'54.50379	30°42'29.54803	106996.17	135526.45

Памятный километровый столб, 15-й км



1 поворотная точка

Масштаб 1:500

Описание территории объекта
«Памятный километровый столб «15-й км Дороги жизни»:

от точки 1 до точки 2 по прямой перпендикулярно шоссе Санкт-Петербург – Морье (А-128), от точки 2 по прямой до точки 3 вдоль шоссе Санкт-Петербург – Морье (А-128), от точки 3 до точки 4 по прямой перпендикулярно шоссе Санкт-Петербург – Морье (А-128), от точки 4 до точки 1 по прямой параллельно шоссе Санкт-Петербург – Морье (А-128)

Координаты поворотных точек границы территории объекта
«Памятный километровый столб «15-й км Дороги жизни»

№№	Обозначение (номер) характерной точки	Координаты характерных точек во Всемирной геодезической системе координат (WGS-84)		Координаты характерных точек в местной системе координат (МСК)	
		Северной широты	Восточной долготы	X	Y
13.	1	60°03'04.61360	30°43'29.51070	107319.09	136451.05
	2	60°03'04.73424	30°43'29.31302	107322.79	136447.95
	3	60°03'04.78404	30°43'29.42526	107324.35	136449.67
	4	60°03'04.66112	30°43'29.62611	107320.58	136452.82

Памятный километровый столб, 16-й км



— граница объекта культурного наследия

□ поворотная точка

Масштаб 1:500

Описание территории объекта

«Памятный километровый столб «16-й км Дороги жизни»:

от точки 1 до точки 2 по прямой перпендикулярно шоссе Санкт-Петербург – Морье (А-128), от точки 2 по прямой до точки 3 вдоль шоссе Санкт-Петербург – Морье (А-128), от точки 3 до точки 4 по прямой перпендикулярно шоссе Санкт-Петербург – Морье (А-128), от точки 4 до точки 1 по прямой параллельно шоссе Санкт-Петербург – Морье (А-128)

Координаты поворотных точек границы территории объекта
«Памятный километровый столб «16-й км Дороги жизни»

№№	Обозначение (номер) характерной точки	Координаты характерных точек во Всемирной геодезической системе координат (WGS-84)		Координаты характерных точек в местной системе координат (МСК)	
		Северной широты	Восточной долготы	X	Y
14.	1	60°03'20.35693	30°44'25.13002	107815.83	137306.33
	2	60°03'20.58019	30°44'24.67293	107822.66	137299.18
	3	60°03'20.70996	30°44'24.92788	107826.72	137303.08
	4	60°03'20.48702	30°44'25.38433	107819.90	137310.22

Памятный километровый столб, 17-й км



□ граница объекта культурного наследия

1 поворотная точка

Масштаб 1:500

Описание территории объекта «Памятный километровый столб «17-й км Дороги жизни»:

от точки 1 до точки 2 по прямой перпендикулярно шоссе Санкт-Петербург – Морье (А-128), от точки 2 по прямой до точки 3 вдоль шоссе Санкт-Петербург – Морье (А-128), от точки 3 до точки 4 по прямой перпендикулярно шоссе Санкт-Петербург – Морье (А-128), от точки 4 до точки 1 по прямой параллельно шоссе Санкт-Петербург – Морье (А-128)

Координаты поворотных точек границы территории объекта «Памятный километровый столб «17-й км Дороги жизни»

№№	Обозначение (номер) характерной точки	Координаты характерных точек во Всемирной геодезической системе координат (WGS-84)		Координаты характерных точек в местной системе координат (МСК)	
		Северной широты	Восточной долготы	X	Y
15.	1	60°03'51.52086	30°44'30.44663	108781.18	137377.78
	2	60°03'51.63809	30°44'29.88169	108784.71	137369.00
	3	60°03'51.81075	30°44'30.03489	108790.08	137371.31
	4	60°03'51.69452	30°44'30.59468	108786.58	137380.01

Памятный километровый столб, 18-й км



□ граница объекта культурного наследия

1 поворотная точка

Масштаб 1:500

Описание территории объекта «Памятный километровый столб «18-й км Дороги жизни»:

от точки 1 до точки 2 по прямой перпендикулярно шоссе Санкт-Петербург – Морье (А-128), от точки 2 по прямой до точки 3 вдоль шоссе Санкт-Петербург – Морье (А-128), от точки 3 до точки 4 по прямой перпендикулярно шоссе Санкт-Петербург – Морье (А-128), от точки 4 до точки 1 по прямой параллельно шоссе Санкт-Петербург – Морье (А-128)

Координаты поворотных точек границы территории объекта «Памятный километровый столб «18-й км Дороги жизни»

№№	Обозначение (номер) характерной точки	Координаты характерных точек во Всемирной геодезической системе координат (WGS-84)		Координаты характерных точек в местной системе координат (МСК)	
		Северной широты	Восточной долготы	X	Y
16.	1	60°04'21.24225	30°44'47.58459	109703.95	137632.51
	2	60°04'21.39414	30°44'47.12247	109708.57	137625.31
	3	60°04'21.49422	30°44'47.25405	109711.69	137627.31
	4	60°04'21.34232	30°44'47.71682	109707.07	137634.52

Памятный километровый столб, 19-й км



□ граница объекта культурного наследия

□ поворотная точка

Масштаб 1:500

Описание территории объекта «Памятный километровый столб «19-й км Дороги жизни»:

от точки 1 до точки 2 по прямой перпендикулярно шоссе Санкт-Петербург – Морье (А-128), от точки 2 по прямой до точки 3 вдоль шоссе Санкт-Петербург – Морье (А-128), от точки 3 до точки 4 по прямой перпендикулярно шоссе Санкт-Петербург – Морье (А-128), от точки 4 до точки 1 по прямой параллельно шоссе Санкт-Петербург – Морье (А-128)

Координаты поворотных точек границы территории объекта «Памятный километровый столб «19-й км Дороги жизни»

№№	Обозначение (номер) характерной точки	Координаты характерных точек во Всемирной геодезической системе координат (WGS-84)		Координаты характерных точек в местной системе координат (МСК)	
		Северной широты	Восточной долготы	X	Y
17.	1	60°04'48.61381	30°45'22.43111	110557.14	138161.74
	2	60°04'48.68987	30°45'22.18450	110559.45	138157.90
	3	60°04'48.74954	30°45'22.25894	110561.31	138159.03
	4	60°04'48.67349	30°45'22.50556	110559.00	138162.87

Памятный километровый столб, 20-й км



□ граница объекта культурного наследия

1 поворотная точка

Масштаб 1:500

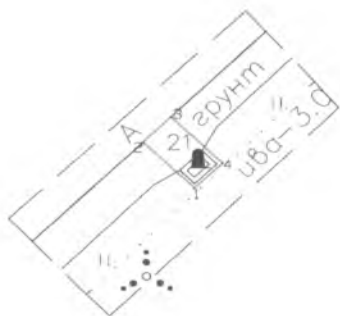
Описание территории объекта «Памятный километровый столб «20-й км Дороги жизни»:

от точки 1 до точки 2 по прямой перпендикулярно шоссе Санкт-Петербург – Морье (А-128), от точки 2 по прямой до точки 3 вдоль шоссе Санкт-Петербург – Морье (А-128), от точки 3 до точки 4 по прямой перпендикулярно шоссе Санкт-Петербург – Морье (А-128), от точки 4 до точки 1 по прямой параллельно шоссе Санкт-Петербург – Морье (А-128)

Координаты поворотных точек границы территории объекта «Памятный километровый столб «20-й км Дороги жизни»

№№	Обозначение (номер) характерной точки	Координаты характерных точек во Всемирной геодезической системе координат (WGS-84)		Координаты характерных точек в местной системе координат (МСК)	
		Северной широты	Восточной долготы	X	Y
18.	1	60°05'18.25050	30°45'41.22000	111477.64	138441.69
	2	60°05'18.25257	30°45'40.91665	111477.65	138437.00
	3	60°05'18.33498	30°45'40.97030	111480.21	138437.80
	4	60°05'18.33321	30°45'41.22191	111480.20	138441.69

Памятный километровый столб, 21-й км



□ граница объекта культурного наследия

□ 1 поворотная точка

Масштаб 1:500

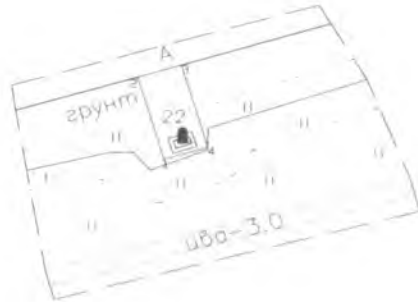
Описание территории объекта «Памятный километровый столб «21-й км Дороги жизни»:

от точки 1 до точки 2 по прямой перпендикулярно шоссе Санкт-Петербург – Морье (А-128), от точки 2 по прямой до точки 3 вдоль шоссе Санкт-Петербург – Морье (А-128), от точки 3 до точки 4 по прямой перпендикулярно шоссе Санкт-Петербург – Морье (А-128), от точки 4 до точки 1 по прямой параллельно шоссе Санкт-Петербург – Морье (А-128)

Координаты поворотных точек границы территории объекта «Памятный километровый столб «21-й км Дороги жизни»

№№	Обозначение (номер) характерной точки	Координаты характерных точек во Всемирной геодезической системе координат (WGS-84)		Координаты характерных точек в местной системе координат (МСК)	
		Северной широты	Восточной долготы	X	Y
19.	1	60°05'42.74732	30°46'21.58094	112242.98	139056.73
	2	60°05'42.82806	30°46'21.42171	112245.45	139054.24
	3	60°05'42.87117	30°46'21.51007	112246.80	139055.59
	4	60°05'42.79042	30°46'21.66995	112244.33	139058.09

Памятный километровый столб, 22-й км



□ граница объекта культурного наследия

1 поворотная точка

Масштаб 1:500

Описание территории объекта «Памятный километровый столб «22-й км Дороги жизни»:

от точки 1 до точки 2 по прямой перпендикулярно шоссе Санкт-Петербург – Морье (А-128), от точки 2 по прямой до точки 3 вдоль шоссе Санкт-Петербург – Морье (А-128), от точки 3 до точки 4 по прямой перпендикулярно шоссе Санкт-Петербург – Морье (А-128), от точки 4 до точки 1 по прямой параллельно шоссе Санкт-Петербург – Морье (А-128)

Координаты поворотных точек границы территории объекта «Памятный километровый столб «22-й км Дороги жизни»

№№	Обозначение (номер) характерной точки	Координаты характерных точек во Всемирной геодезической системе координат (WGS-84)		Координаты характерных точек в местной системе координат (МСК)	
		Северной широты	Восточной долготы	X	Y
20.	1	60°05'59.11390	30°47'14.80347	112759.18	139873.24
	2	60°05'59.28768	30°47'14.70536	112764.54	139871.66
	3	60°05'59.31155	30°47'14.87613	112765.31	139874.29
	4	60°05'59.13809	30°47'14.97424	112759.96	139875.87

Памятный километровый столб, 23-й км



□ граница объекта культурного наследия

1 поворотная точка

Масштаб 1:500

Описание территории объекта «Памятный километровый столб «23-й км Дороги жизни»:

от точки 1 до точки 2 по прямой перпендикулярно шоссе Санкт-Петербург – Морье (А-128), от точки 2 по прямой до точки 3 вдоль шоссе Санкт-Петербург – Морье (А-128), от точки 3 до точки 4 по прямой перпендикулярно шоссе Санкт-Петербург – Морье (А-128), от точки 4 до точки 1 по прямой параллельно шоссе Санкт-Петербург – Морье (А-128)

Координаты поворотных точек границы территории объекта «Памятный километровый столб «23-й км Дороги жизни»

№№	Обозначение (номер) характерной точки	Координаты характерных точек во Всемирной геодезической системе координат (WGS-84)		Координаты характерных точек в местной системе координат (МСК)	
		Северной широты	Восточной долготы	X	Y
21.	1	60°06'07.83792	30°48'16.76616	113040.69	140827.44
	2	60°06'07.93750	30°48'16.70322	113043.76	140826.43
	3	60°06'07.96052	30°48'16.85069	113044.50	140828.70
	4	60°06'07.86093	30°48'16.91363	113041.43	140829.71

Памятный километровый столб, 24-й км



1 поворотная точка

Масштаб 1:500

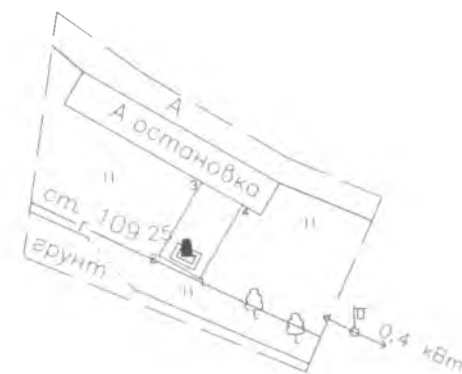
Описание территории объекта «Памятный километровый столб «24-й км Дороги жизни»:

от точки 1 до точки 2 по прямой параллельно шоссе Санкт-Петербург – Морье (А-128), от точки 2 до точки 3 по прямой перпендикулярно шоссе Санкт-Петербург – Морье (А-128), от точки 3 до точки 4 по прямой вдоль шоссе Санкт-Петербург – Морье (А-128), от точки 4 до точки 1 по прямой перпендикулярно шоссе Санкт-Петербург – Морье (А-128).

Координаты поворотных точек границы территории объекта «Памятный километровый столб «24-й км Дороги жизни»

№№	Обозначение (номер) характерной точки	Координаты характерных точек во Всемирной геодезической системе координат (WGS-84)		Координаты характерных точек в местной системе координат (МСК)	
		Северной широты	Восточной долготы	X	Y
22.	1	60°05'57.86616	30°49'13.19004	112742.81	141703.10
	2	60°05'57.91213	30°49'13.07276	112744.21	141701.27
	3	60°05'58.06156	30°49'13.31009	112748.88	141704.88
	4	60°05'58.01559	30°49'13.42737	112747.48	141706.71

Памятный километровый столб, 25-й



□ граница объекта культурного наследия

1 □ поворотная точка

Масштаб 1:500

Описание территории объекта

«Памятный километровый столб «25-й км Дороги жизни»:

от точки 1 до точки 2 по прямой параллельно шоссе Санкт-Петербург – Морье (А-128), от точки 2 до точки 3 по прямой перпендикулярно шоссе Санкт-Петербург – Морье (А-128), от точки 3 до точки 4 по прямой вдоль шоссе Санкт-Петербург – Морье (А-128), от точки 4 до точки 1 по прямой перпендикулярно шоссе Санкт-Петербург – Морье (А-128).

Координаты поворотных точек границы территории объекта

«Памятный километровый столб «25-й км Дороги жизни»

№№	Обозначение (номер) характерной точки	Координаты характерных точек во Всемирной геодезической системе координат (WGS-84)		Координаты характерных точек в местной системе координат (МСК)	
		Северной широты	Восточной долготы	X	Y
23.	1	60°05'32.71399	30°49'51.83863	111971.89	142310.11
	2	60°05'32.75920	30°49'51.68901	111973.26	142307.78
	3	60°05'32.89583	30°49'51.85226	111977.52	142310.25
	4	60°05'32.85159	30°49'52.00190	111976.18	142312.58

Памятный километровый столб, 26-й км



1 поворотная точка

Масштаб 1:500

Описание территории объекта «Памятный километровый столб «26-й км Дороги жизни»:

от точки 1 до точки 2 по прямой перпендикулярно шоссе Санкт-Петербург – Морье (А-128), от точки 2 до точки 3 по прямой вдоль шоссе Санкт-Петербург – Морье (А-128), от точки 3 до точки 4 по прямой перпендикулярно шоссе Санкт-Петербург – Морье (А-128), от точки 4 до точки 1 по прямой параллельно шоссе Санкт-Петербург – Морье (А-128).

Координаты поворотных точек границы территории объекта «Памятный километровый столб «26-й км Дороги жизни»

№№	Обозначение (номер) характерной точки	Координаты характерных точек во Всемирной геодезической системе координат (WGS-84)		Координаты характерных точек в местной системе координат (МСК)	
		Северной широты	Восточной долготы	X	Y
24.	1	60°05'28.64354	30°50'52.05968	111857.74	143242.50
	2	60°05'28.82465	30°50'51.98411	111863.33	143241.26
	3	60°05'28.84401	30°50'52.19099	111863.97	143244.45
	4	60°05'28.66613	30°50'52.26536	111858.48	143245.67

Памятный километровый столб, 27-й км



□ граница объекта культурного наследия

1 поворотная точка

Масштаб 1:500

Описание территории объекта «Памятный километровый столб «27-й км Дороги жизни»:

от точки 1 до точки 2 по прямой перпендикулярно шоссе Санкт-Петербург – Морье (А-128), от точки 2 по прямой до точки 3 вдоль шоссе Санкт-Петербург – Морье (А-128), от точки 3 до точки 4 по прямой перпендикулярно шоссе Санкт-Петербург – Морье (А-128), от точки 4 до точки 1 по прямой параллельно шоссе Санкт-Петербург – Морье (А-128).

Координаты поворотных точек границы территории объекта «Памятный километровый столб «27-й км Дороги жизни»

№№	Обозначение (номер) характерной точки	Координаты характерных точек во Всемирной геодезической системе координат (WGS-84)		Координаты характерных точек в местной системе координат (МСК)	
		Северной широты	Восточной долготы	X	Y
25.	1			111614.17	144191.68
	2	60°05'20.53951	30°51'53.41522	111619.23	144194.12
	3	60°05'20.50435	30°51'53.55339	111618.17	144196.27
	4	60°05'20.34255	30°51'53.39130	111613.13	144193.83

Памятный километровый столб, 28-й км



1 поворотная точка

Масштаб 1:500

Описание территории объекта

«Памятный километровый столб «28-й км Дороги жизни»:

от точки 1 до точки 2 по прямой перпендикулярно шоссе Санкт-Петербург – Морье (А-128), от точки 2 по прямой до точки 3 вдоль шоссе Санкт-Петербург – Морье (А-128), от точки 3 до точки 4 по прямой перпендикулярно шоссе Санкт-Петербург – Морье (А-128), от точки 4 до точки 1 по прямой параллельно шоссе Санкт-Петербург – Морье (А-128)

Координаты поворотных точек границы территории объекта «Памятный километровый столб «28-й км Дороги жизни»

№№	Обозначение (номер) характерной точки	Координаты характерных точек во Всемирной геодезической системе координат (WGS-84)		Координаты характерных точек в местной системе координат (МСК)	
		Северной широты	Восточной долготы	X	Y
26.	1	60°05'08.96194	30°52'52.53057	111273.01	145112.67
	2	60°05'08.99436	30°52'52.36972	111273.98	145110.17
	3	60°05'09.18303	30°52'52.52095	111279.85	145112.43
	4	60°05'09.15093	30°52'52.68246	111278.89	145114.94

Памятный километровый столб, 29-й км



1 поворотная точка

Масштаб 1:500

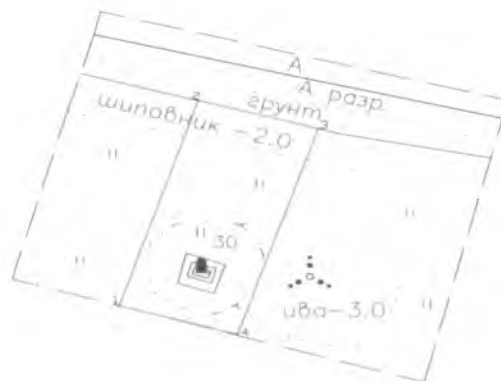
Описание территории объекта «Памятный километровый столб «29-й км Дороги жизни»:

от точки 1 до точки 2 по прямой перпендикулярно шоссе Санкт-Петербург – Морье (А-128), от точки 2 по прямой до точки 3 вдоль шоссе Санкт-Петербург – Морье (А-128), от точки 3 до точки 4 по прямой перпендикулярно шоссе Санкт-Петербург – Морье (А-128), от точки 4 до точки 1 по прямой параллельно шоссе Санкт-Петербург – Морье (А-128)

Координаты поворотных точек границы территории объекта «Памятный километровый столб «29-й км Дороги жизни»

№№	Обозначение (номер) характерной точки	Координаты характерных точек во Всемирной геодезической системе координат (WGS-84)		Координаты характерных точек в местной системе координат (МСК)	
		Северной широты	Восточной долготы	X	Y
27.	1	60°05'00.28992	30°53'56.00198	111017.85	146097.52
	2	60°05'00.47603	30°53'56.09890	111023.63	146098.94
	3	60°05'00.45931	30°53'56.22975	111023.14	146100.97
	4	60°05'00.27319	30°53'56.13283	111017.36	146099.55

Памятный километровый столб, 30-й км



□ граница объекта культурного наследия

1 поворотная точка

Масштаб 1:500

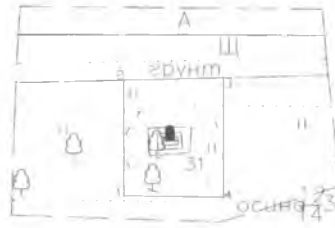
Описание территории объекта «Памятный километровый столб «30-й км Дороги жизни»:

от точки 1 до точки 2 по прямой перпендикулярно шоссе Санкт-Петербург – Морье (А-128), от точки 2 по прямой до точки 3 вдоль шоссе Санкт-Петербург – Морье (А-128), от точки 3 до точки 4 по прямой перпендикулярно шоссе Санкт-Петербург – Морье (А-128), от точки 4 до точки 1 по прямой параллельно шоссе Санкт-Петербург – Морье (А-128).

Координаты поворотных точек границы территории объекта «Памятный километровый столб «30-й км Дороги жизни»

№№	Обозначение (номер) характерной точки	Координаты характерных точек во Всемирной геодезической системе координат (WGS-84)		Координаты характерных точек в местной системе координат (МСК)	
		Северной широты	Восточной долготы	X	Y
28.	1	60°04'52.58942	30°54'58.68793	111273.98	145110.17
	2	60°04'52.52421	30°54'59.14534	111279.85	145112.43
	3	60°04'52.06401	30°54'58.82471	111278.89	145114.94
	4	60°04'52.13048	30°54'58.37315	111273.01	145112.67

Памятный километровый столб, 31-й км



□ граница объекта культурного наследия

1 поворотная точка

Масштаб 1:500

Описание территории объекта «Памятный километровый столб «31-й км Дороги жизни»:

от точки 1 до точки 2 по прямой перпендикулярно шоссе Санкт-Петербург – Морье (А-128), от точки 2 по прямой до точки 3 вдоль шоссе Санкт-Петербург – Морье (А-128), от точки 3 до точки 4 по прямой перпендикулярно шоссе Санкт-Петербург – Морье (А-128), от точки 4 до точки 1 по прямой параллельно шоссе Санкт-Петербург – Морье (А-128).

Координаты поворотных точек границы территории объекта «Памятный километровый столб «31-й км Дороги жизни»

№№	Обозначение (номер) характерной точки	Координаты характерных точек во Всемирной геодезической системе координат (WGS-84)		Координаты характерных точек в местной системе координат (МСК)	
		Северной широты	Восточной долготы	X	Y
29.	1	60°04'46.22055	30°56'01.94360	110609.44	148050.73
	2	60°04'46.45995	30°56'01.95036	110616.85	148050.73
	3	60°04'46.46196	30°56'02.35270	110617.00	148056.95
	4	60°04'46.21480	30°56'02.34572	110609.35	148056.95

Памятный километровый столб, 32-й км



— граница объекта культурного наследия

1 поворотная точка

Масштаб 1:500

Описание территории объекта «Памятный километровый столб «32-й км Дороги жизни»:

от точки 1 до точки 2 по прямой перпендикулярно шоссе Санкт-Петербург – Морье (А-128), от точки 2 по прямой до точки 3 вдоль шоссе Санкт-Петербург – Морье (А-128), от точки 3 до точки 4 по прямой перпендикулярно шоссе Санкт-Петербург – Морье (А-128), от точки 4 до точки 1 по прямой параллельно шоссе Санкт-Петербург – Морье (А-128)

Координаты поворотных точек границы территории объекта «Памятный километровый столб «32-й км Дороги жизни»

№№	Обозначение (номер) характерной точки	Координаты характерных точек во Всемирной геодезической системе координат (WGS-84)		Координаты характерных точек в местной системе координат (МСК)	
		Северной широты	Восточной долготы	X	Y
30.	1	60°05'08.88500	30°56'41.73348	111319.56	148655.93
	2	60°05'09.00870	30°56'41.42522	111323.32	148651.11
	3	60°05'09.07291	30°56'41.52927	111325.33	148652.69
	4	60°05'08.94921	30°56'41.83752	111321.57	148657.51

Памятный километровый столб, 33-й км



1 поворотная точка

Масштаб 1:500

Описание территории объекта «Памятный километровый столб «33-й км Дороги жизни»:

от точки 1 до точки 2 по прямой перпендикулярно шоссе Санкт-Петербург – Морье (А-128), от точки 2 по прямой до точки 3 вдоль шоссе Санкт-Петербург – Морье (А-128), от точки 3 до точки 4 по прямой перпендикулярно шоссе Санкт-Петербург – Морье (А-128), от точки 4 до точки 1 по прямой параллельно шоссе Санкт-Петербург – Морье (А-128)

Координаты поворотных точек границы территории объекта «Памятный километровый столб «33-й км Дороги жизни»

№№	Обозначение (номер) характерной точки	Координаты характерных точек во Всемирной геодезической системе координат (WGS-84)		Координаты характерных точек в местной системе координат (МСК)	
		Северной широты	Восточной долготы	X	Y
31.	1	60°05'28.66723	30°57'30.24841	111942.54	149397.04
	2	60°05'28.83816	30°57'29.93764	111947.76	149392.16
	3	60°05'28.90365	30°57'30.08641	111949.82	149394.43
	4	60°05'28.73273	30°57'30.39653	111944.60	149399.30

Памятный километровый столб, 34-й км



1 поворотная точка

Масштаб 1:500

Описание территории объекта «Памятный километровый столб «34-й км Дороги жизни»:

от точки 1 до точки 2 по прямой перпендикулярно шоссе Санкт-Петербург – Морье (А-128), от точки 2 по прямой до точки 3 вдоль шоссе Санкт-Петербург – Морье (А-128), от точки 3 до точки 4 по прямой перпендикулярно шоссе Санкт-Петербург – Морье (А-128), от точки 4 до точки 1 по прямой параллельно шоссе Санкт-Петербург – Морье (А-128)

Координаты поворотных точек границы территории объекта «Памятный километровый столб «34-й км Дороги жизни»

№№	Обозначение (номер) характерной точки	Координаты характерных точек во Всемирной геодезической системе координат (WGS-84)		Координаты характерных точек в местной системе координат (МСК)	
		Северной широты	Восточной долготы	X	Y
32.	1	60°05'40.03648	30°58'21.17841	112305.87	150179.05
	2	60°05'40.29461	30°58'21.18602	112313.86	150179.05
	3	60°05'40.27407	30°58'21.38665	112313.27	150182.16
	4	60°05'40.03500	30°58'21.37960	112305.87	150182.16

Памятный километровый столб, 35-й км



□ граница объекта культурного наследия

1 поворотная точка

Масштаб 1:500

Описание территории объекта «Памятный километровый столб «35-й км Дороги жизни»:

от точки 1 до точки 2 по прямой перпендикулярно шоссе Санкт-Петербург – Морье (А-128), от точки 2 по прямой до точки 3 вдоль шоссе Санкт-Петербург – Морье (А-128), от точки 3 до точки 4 по прямой перпендикулярно шоссе Санкт-Петербург – Морье (А-128), от точки 4 до точки 1 по прямой параллельно шоссе Санкт-Петербург – Морье (А-128)

Координаты поворотных точек границы территории объекта «Памятный километровый столб «35-й км Дороги жизни»

№№	Обозначение (номер) характерной точки	Координаты характерных точек во Всемирной геодезической системе координат (WGS-84)		Координаты характерных точек в местной системе координат (МСК)	
		Северной широты	Восточной долготы	X	Y
33.	1	60°05'31.58340	30°59'26.41484	112059.25	151191.18
	2	60°05'31.77044	30°59'26.50910	112065.06	151192.55
	3	60°05'31.75048	30°59'26.67154	112064.48	151195.07
	4	60°05'31.56344	30°59'26.57729	112058.67	151193.70

Памятный километровый столб, 36-й км



— граница объекта культурного наследия

1 поворотная точка

Масштаб 1:500

Описание территории объекта

«Памятный километровый столб «36-й км Дороги жизни»:

от точки 1 до точки 2 по прямой перпендикулярно шоссе Санкт-Петербург – Морье (А-128), от точки 2 по прямой до точки 3 вдоль шоссе Санкт-Петербург – Морье (А-128), от точки 3 до точки 4 по прямой перпендикулярно шоссе Санкт-Петербург – Морье (А-128), от точки 4 до точки 1 по прямой параллельно шоссе Санкт-Петербург – Морье (А-128)

Координаты поворотных точек границы территории объекта «Памятный километровый столб «36-й км Дороги жизни»

№№	Обозначение (номер) характерной точки	Координаты характерных точек во Всемирной геодезической системе координат (WGS-84)		Координаты характерных точек в местной системе координат (МСК)	
		Северной широты	Восточной долготы	X	Y
34.	1	60°05'27.79828	31°00'32.74233	111957.62	152218.11
	2	60°05'28.00246	31°00'32.74857	111963.94	152218.11
	3	60°05'27.99760	31°00'32.91922	111963.83	152220.75
	4	60°05'27.79698	31°00'32.91309	111957.62	152220.75

Памятный километровый столб, 37-й км



1 поворотная точка

Масштаб 1:500

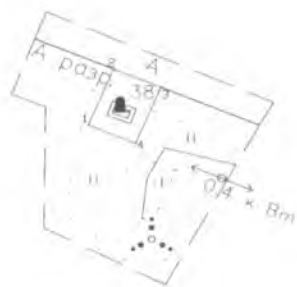
Описание территории объекта «Памятный километровый столб «37-й км Дороги жизни»:

от точки 1 до точки 2 по прямой перпендикулярно шоссе Санкт-Петербург – Морье (А-128), от точки 2 по прямой до точки 3 вдоль шоссе Санкт-Петербург – Морье (А-128), от точки 3 до точки 4 по прямой перпендикулярно шоссе Санкт-Петербург – Морье (А-128), от точки 4 до точки 1 по прямой параллельно шоссе Санкт-Петербург – Морье (А-128)

Координаты поворотных точек границы территории объекта «Памятный километровый столб «37-й км Дороги жизни»

№№	Обозначение (номер) характерной точки	Координаты характерных точек во Всемирной геодезической системе координат (WGS-84)		Координаты характерных точек в местной системе координат (МСК)	
		Северной широты	Восточной долготы	X	Y
35.	1	60°05'13.34638	31°01'16.59208	111520.80	152902.77
	2	60°05'13.42126	31°01'16.72960	111523.15	152904.86
	3	60°05'13.37755	31°01'16.82399	111521.82	152906.34
	4	60°05'13.30267	31°01'16.68647	111519.47	152904.25

Памятный километровый столб, 38-й км



□ граница объекта культурного наследия

1 поворотная точка

Масштаб 1:500

Описание территории объекта «Памятный километровый столб «38-й км Дороги жизни»:

от точки 1 до точки 2 по прямой перпендикулярно шоссе Санкт-Петербург – Морье (А-128), от точки 2 по прямой до точки 3 вдоль шоссе Санкт-Петербург – Морье (А-128), от точки 3 до точки 4 по прямой перпендикулярно шоссе Санкт-Петербург – Морье (А-128), от точки 4 до точки 1 по прямой параллельно шоссе Санкт-Петербург – Морье (А-128)

Координаты поворотных точек границы территории объекта «Памятный километровый столб «38-й км Дороги жизни»

№№	Обозначение (номер) характерной точки	Координаты характерных точек во Всемирной геодезической системе координат (WGS-84)		Координаты характерных точек в местной системе координат (МСК)	
		Северной широты	Восточной долготы	X	Y
36	1	60°04'55.67658	31°02'07.77480	110986.30	153702.52
	2	60°04'55.79373	31°02'07.87743	110989.95	153704.05
	3	60°04'55.75417	31°02'08.05989	110988.77	153706.89
	4	60°04'55.63702	31°02'07.95790	110985.12	153705.37

Памятный километровый столб, 39-й км



□ граница объекта культурного наследия

1 поворотная точка

Масштаб 1:500

Описание территории объекта

«Памятный километровый столб «39-й км Дороги жизни»:

от точки 1 до точки 2 по прямой перпендикулярно шоссе Санкт-Петербург – Морье (А-128), от точки 2 по прямой до точки 3 вдоль шоссе Санкт-Петербург – Морье (А-128), от точки 3 до точки 4 по прямой перпендикулярно шоссе Санкт-Петербург – Морье (А-128), от точки 4 до точки 1 по прямой параллельно шоссе Санкт-Петербург – Морье (А-128)

Координаты поворотных точек границы территории объекта «Памятный километровый столб «39-й км Дороги жизни»

№№	Обозначение (номер) характерной точки	Координаты характерных точек во Всемирной геодезической системе координат (WGS-84)		Координаты характерных точек в местной системе координат (МСК)	
		Северной широты	Восточной долготы	X	Y
37.	1	60°04'53.52408	31°03'12.46997	110935.49	154703.79
	2	60°04'53.70694	31°03'12.47580	110941.15	154703.79
	3	60°04'53.70460	31°03'12.68788	110941.13	154707.07
	4	60°04'53.52239	31°03'12.68207	110935.49	154707.07

Памятный километровый столб, 40-й км



— граница объекта культурного наследия

1 поворотная точка

Масштаб 1:500

Описание территории объекта «Памятный километровый столб «40-й км Дороги жизни»:

от точки 1 до точки 2 по прямой перпендикулярно шоссе Санкт-Петербург – Морье (А-128), от точки 2 по прямой до точки 3 вдоль шоссе Санкт-Петербург – Морье (А-128), от точки 3 до точки 4 по прямой перпендикулярно шоссе Санкт-Петербург – Морье (А-128), от точки 4 до точки 1 по прямой параллельно шоссе Санкт-Петербург – Морье (А-128)

Координаты поворотных точек границы территории объекта «Памятный километровый столб «40-й км Дороги жизни»

№№	Обозначение (номер) характерной точки	Координаты характерных точек во Всемирной геодезической системе координат (WGS-84)		Координаты характерных точек в местной системе координат (МСК)	
		Северной широты	Восточной долготы	X	Y
38.	1	60°05'01.11610	31°04'08.40379	111184.31	155564.76
	2	60°05'01.28099	31°04'08.03266	111189.32	155558.94
	3	60°05'01.34358	31°04'08.16535	111191.29	155560.96
	4	60°05'01.18427	31°04'08.52437	111186.45	155566.59

Памятный километровый столб, 41-й км



□ граница объекта культурного наследия

1 поворотная точка

Масштаб 1:500

Описание территории объекта «Памятный километровый столб «41-й км Дороги жизни»:

от точки 1 до точки 2 по прямой перпендикулярно шоссе Санкт-Петербург – Морье (А-128), от точки 2 по прямой до точки 3 вдоль шоссе Санкт-Петербург – Морье (А-128), от точки 3 до точки 4 по прямой перпендикулярно шоссе Санкт-Петербург – Морье (А-128), от точки 4 до точки 1 по прямой параллельно шоссе Санкт-Петербург – Морье (А-128)

Координаты поворотных точек границы территории объекта «Памятный километровый столб «41-й км Дороги жизни»

№№	Обозначение (номер) характерной точки	Координаты характерных точек во Всемирной геодезической системе координат (WGS-84)		Координаты характерных точек в местной системе координат (МСК)	
		Северной широты	Восточной долготы	X	Y
39.	1	60°05'30.96957	31°04'13.45875	112109.41	155627.95
	2	60°05'31.06730	31°04'13.44122	112112.43	155627.63
	3	60°05'31.08085	31°04'13.80398	112112.94	155633.23
	4	60°05'30.98313	31°04'13.81893	112109.92	155633.51

Памятный километровый столб, 42-й км



1 поворотная точка

Масштаб 1:500

Описание территории объекта «Памятный километровый столб «42-й км Дороги жизни»:

от точки 1 до точки 2 по прямой перпендикулярно шоссе Санкт-Петербург – Морье (А-128), от точки 2 по прямой до точки 3 вдоль шоссе Санкт-Петербург – Морье (А-128), от точки 3 до точки 4 по прямой перпендикулярно шоссе Санкт-Петербург – Морье (А-128), от точки 4 до точки 1 по прямой параллельно шоссе Санкт-Петербург – Морье (А-128)

Координаты поворотных точек границы территории объекта «Памятный километровый столб «42-й км Дороги жизни»

№№	Обозначение (номер) характерной точки	Координаты характерных точек во Всемирной геодезической системе координат (WGS-84)		Координаты характерных точек в местной системе координат (МСК)	
		Северной широты	Восточной долготы	X	Y
40.	1	60°06'03.04019	31°04'14.94467	113102.23	155634.84
	2	60°06'03.11067	31°04'14.97997	113104.42	155635.35
	3	60°06'03.06380	31°04'15.34152	113103.06	155640.96
	4	60°06'02.99364	31°04'15.30624	113100.88	155640.45

Памятный километровый столб, 43-й км



1 поворотная точка

Масштаб 1:500

Описание территории объекта «Памятный километровый столб «43-й км Дороги жизни»:

от точки 1 до точки 2 по прямой перпендикулярно шоссе Санкт-Петербург – Морье (А-128), от точки 2 по прямой до точки 3 вдоль шоссе Санкт-Петербург – Морье (А-128), от точки 3 до точки 4 по прямой перпендикулярно шоссе Санкт-Петербург – Морье (А-128), от точки 4 до точки 1 по прямой параллельно шоссе Санкт-Петербург – Морье (А-128)

Координаты поворотных точек границы территории объекта «Памятный километровый столб «43-й км Дороги жизни»

№№	Обозначение (номер) характерной точки	Координаты характерных точек во Всемирной геодезической системе координат (WGS-84)		Координаты характерных точек в местной системе координат (МСК)	
		Северной широты	Восточной долготы	X	Y
41.	1	60°06'27.58672	31°04'54.26069	113871.73	156229.90
	2	60°06'27.70742	31°04'54.00183	113875.40	156225.84
	3	60°06'27.78031	31°04'54.13886	113877.69	156227.92
	4	60°06'27.65927	31°04'54.39771	113874.01	156231.98

Памятный километровый столб, 44-й км



1 поворотная точка

Масштаб 1:500

Описание территории объекта

«Памятный километровый столб «44-й км Дороги жизни»:

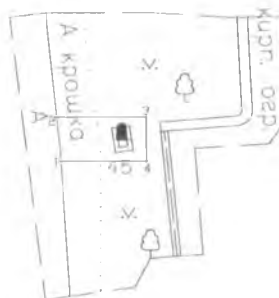
от точки 1 до точки 2 по прямой перпендикулярно шоссе Санкт-Петербург – Морье (А-128), от точки 2 по прямой до точки 3 вдоль шоссе Санкт-Петербург – Морье (А-128), от точки 3 до точки 4 по прямой перпендикулярно шоссе Санкт-Петербург – Морье (А-128), от точки 4 до точки 1 по прямой параллельно шоссе Санкт-Петербург – Морье (А-128)

Координаты поворотных точек границы территории объекта

«Памятный километровый столб «44-й км Дороги жизни»

№№	Обозначение (номер) характерной точки	Координаты характерных точек во Всемирной геодезической системе координат (WGS-84)		Координаты характерных точек в местной системе координат (МСК)	
		Северной широты	Восточной долготы	X	Y
42.	1	60°07'01.10774	31°04'47.95576	114907.47	156115.55
	2	60°07'01.16511	31°04'47.85598	114909.22	156113.98
	3	60°07'01.31671	31°04'48.20736	114914.00	156119.33
	4	60°07'01.25871	31°04'48.30582	114912.23	156120.88

Памятный километровый столб, 45-й км



□ граница объекта культурного наследия

1 поворотная точка

Масштаб 1:500

Описание территории объекта «Памятный километровый столб «45-й км Дороги жизни»:

от точки 1 до точки 2 по прямой вдоль шоссе Санкт-Петербург – Морье (А-128), от точки 2 по прямой до точки 3 перпендикулярно шоссе Санкт-Петербург – Морье (А-128), от точки 3 до точки 4 по прямой параллельно шоссе Санкт-Петербург – Морье (А-128), от точки 4 до точки 1 по прямой перпендикулярно шоссе Санкт-Петербург – Морье (А-128).

Координаты поворотных точек границы территории объекта «Памятный километровый столб «45-й км Дороги жизни»

№№	Обозначение (номер) характерной точки	Координаты характерных точек во Всемирной геодезической системе координат (WGS-84)		Координаты характерных точек в местной системе координат (МСК)	
		Северной широты	Восточной долготы	X	Y
43.	1	60°07'25.75300	31°04'28.89983	115665.34	155808.85
	2	60°07'25.84067	31°04'28.88779	115668.05	155808.62
	3	60°07'25.83771	31°04'29.21346	115668.04	155813.65
	4	60°07'25.75049	31°04'29.20997	115665.34	155813.64